

**미션 파서블!**

**치아보험 가입자 골담 10% 할인!**  
**6월 30일 임무 완수**



**거침없는  
골담 보장**

**중입자  
방사선**

**항암치료  
부작용 케어**

**어무디**

**질병  
수술**

**설계사 지원 콜센터 1588-2215**

설계지원 접수 Fax 02-6944-1318 사전동의 접수 Fax 02-6944-1224

※ 자세한 보장내용은 상품설명서 및 약관을 참고 바랍니다.

※ 본 자료는 판매인 교육용 자료로 내용의 일부 또는 전체의 무단 전재 및 복사를 금지합니다.

※ 본 자료를 고객에게 배포, 개인 블로그 홍보 자료로 활용 등 교육 이외의 목적으로 사용 시 발생하는 모든 책임은 당사자에게 있습니다.

[교육용] 2025-P-CL-0184



6월의  
특별한 초대

## 초대장

치아보험 기가입자 골담 신규 가입시,  
월 보험료 **10%** 할인!

2025년 6월 30일까지

### 4p 신규 특약 출시

중입자방사선  
꿈의 암치료, 암 완치를 희망하다!  
중입자방사선 **최대 1억**(특약)

### 가입한도 한시 상향(6/30까지)

#### 5p 항암 치료 부작용 케어

2개의 특약  
각각 **더블업** 상향

각각 최대 **2천만원**까지  
(자사 합산 3천만원)

#### 10p 어무디

관절질환수술(어깨병변포함) **300만**

상급병원관절질환수술  
(어깨병변포함) **200만**

척추질환수술 **300만**

급여척추고정수술 **300만**

### 14p 어차피 치아보험은 라이나



※ 자세한 보장내용은 상품설명서 및 약관을 참고 바랍니다.

※ 본 자료는 판매인 교육용 자료로 내용의 일부 또는 전체의 무단 전재 및 복사를 금지합니다.

※ 본 자료를 고객에게 배포, 개인 블로그 홍보 자료로 활용 등 교육 이외의 목적으로 사용시 발생하는 모든 책임은 당사자에게 있습니다.

[교육용] 2025-P-CL-0184

보험료 **10%** 할인

표준체 골담/SI 골담

**빠**담으세요



치아보험 가입자 골담 보험료 할인  
2025.6.30까지

#### 할인 적용 상품

- (무)골라담는건강보험 1형, 2형(갱)
- (무)골라담는간편건강보험II(갱)

#### 할인 내용

- 치아보험 계약자(또는 피보험자)가 할인 적용 상품 신규 가입 시 월 보험료의 10%를 2회차 보험료부터 할인 적용(선납 시 미적용)

#### 치아보험 유지 중 고객은? 라이나G의 '내고객추천'에서 바로 확인하세요



치아보험은 전 상품 포함되나요?

네. 단, 치아보험이 유지 중이어야 합니다.

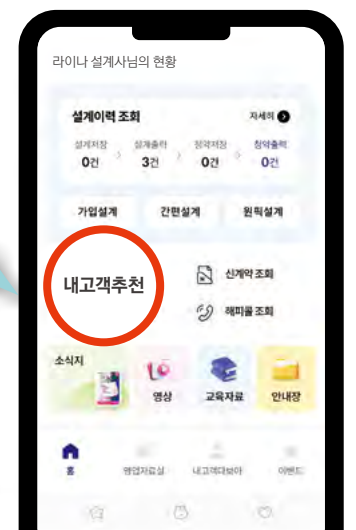


골담 먼저 가입하고, 치아보험 가입한 경우에도 할인이 가능한가요?  
아니오. 치아보험 유지 중 골담을 가입한 경우에 한합니다.



치아보험과 골담을 동시가입하는 경우도 되나요?

네. 동일 계약일인 경우에도 할인 적용이 됩니다.



※ 자세한 보장내용은 상품설명서 및 약관을 참고 바랍니다.

※ 본 자료는 판매인 교육용 자료로 내용의 일부 또는 전체의 무단 전재 및 복사를 금지합니다.

※ 본 자료를 고객에게 배포, 개인 블로그 홍보 자료로 활용 등 교육 이외의 목적으로 사용시 발생하는 모든 책임은 당사자에게 있습니다.

[교육용] 2025-P-CL-0184



커피 1잔 마실 시간에, 암 치료 끝~!  
항암 중입자방사선 최대 1억



중입자방사선 1억 플랜

항암 중입자방사선치료  
최대 5,000만원

항암 방사선·약물치료  
항암방사선 or 항암약물치료 시  
최대 5,000만원



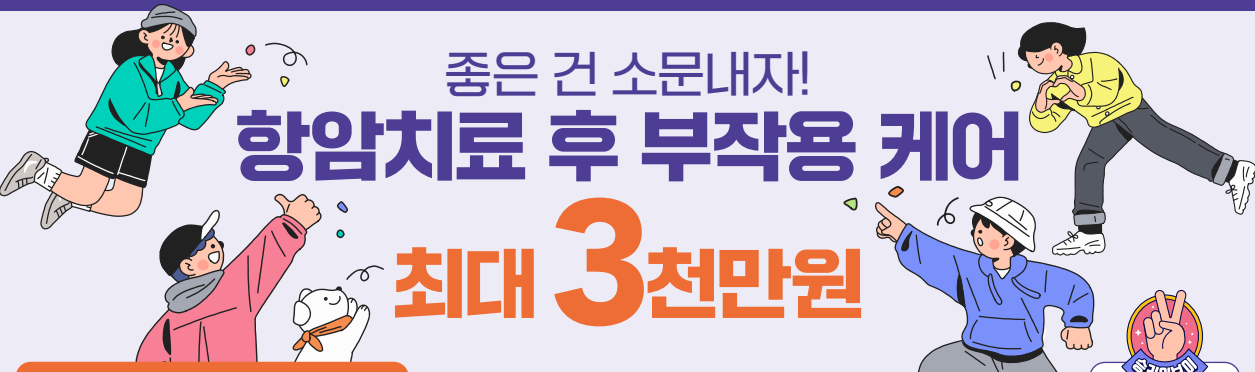
※ 최대 보장금액, 최초1회, 1년 이내 50% 지급

보험료 예시

[기준:무배당, 갱신행, 20년 만기, 전기납, 단위:원]

상품명	가입금액	40세		50세	
		남자	여자	남자	여자
골라담는간편건강보험II	1,000만원	910	320	1,410	460
간편고지 항암방사선·약물치료보장특약	5,000만원	20,050	32,050	41,350	37,450
간편고지 항암중입자방사선치료특약	5,000만원	1,450	1,700	2,850	1,950
총 보험료		22,410	34,070	45,610	39,860

※ 자세한 보장내용은 상품설명서 및 약관을 참고 바랍니다.  
※ 본 자료는 판매인 교육용 자료로 내용의 일부 또는 전체의 무단 전재 및 복사를 금지합니다.  
※ 본 자료를 고객에게 배포, 개인 블로그 홍보 자료로 활용 등 교육 이외의 목적으로 사용 시 발생하는 모든 책임은 당사자에게 있습니다.  
[교육용] 2025-P-CL-0184



합산한도 3,000만원(6/30까지)

항암치료 이후 부작용 케어

(특약 합산 1회 최대 보장금액 예시)



치아 기가입자  
10%할인

폐부종(5종) 1,500만원	패혈증(4종) 900만원	폐렴(3종) 300만원
탈모(1종) 90만원	호중구감소증(3종) 300만원	혈소판감소증(3종) 300만원
독감(2종) 150만원	A형간염(2종) 150만원	감기(1종) 90만원

※ 질병 및 재해별 보장기간 이내 진단 가점

보험료 예시

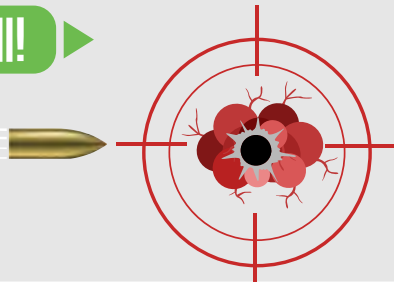
[기준:무배당, 갱신행, 20년 만기, 전기납, 단위:원]

유병자(3·2·5)	가입금액	40세		50세	
		남자	여자	남자	여자
골라담는간편건강보험II	1,000만원	910	320	1,410	460
간편고지항암치료후특정질병및 재해보장특약	2,000만원	2,000	2,200	5,000	3,400
간편고지항암치료후특정질병및 재해보장특약II	1,000만원	1,900	4,000	4,600	5,600
간편고지항암방사선약물치료보장특약	3,000만원	12,030	19,230	24,810	22,470
총 보험료		16,840	25,750	35,820	31,930





※ 자세한 보장내용은 상품설명서 및 약관을 참고 바랍니다.  
※ 본 자료는 판매인 교육용 자료로 내용의 일부 또는 전체의 무단 전재 및 복사를 금지합니다.  
※ 본 자료를 고객에게 배포, 개인 블로그 홍보 자료로 활용 등 교육 이외의 목적으로 사용 시 발생하는 모든 책임은 당사자에게 있습니다.  
[교육용] 2025-P-CL-0184

보다 더 똑똑하게!

## 암세포 파괴의 날카로운 명사수 중입자방사선

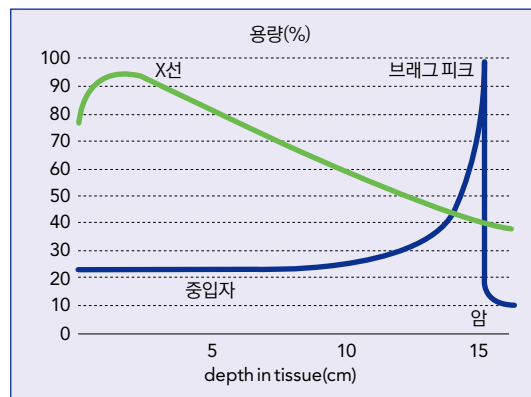


### 방사선치료 방법

 <b>세기조절방사선 (IMRT)</b>	<ul style="list-style-type: none"> <li>2011년 7월부터 건강보험 급여 적용</li> <li>두경부종양, 전립선암에 주로 사용</li> </ul>
 <b>정위체부방사선 (SBRT)</b>	<ul style="list-style-type: none"> <li>건강보험 급여 적용</li> <li>선형가속기, 사이버나이프 등</li> <li>폐암, 간암, 전립선암 및 척추의 전이성 종양 등 다양하게 적용</li> </ul>
 <b>양성자방사선</b>	<ul style="list-style-type: none"> <li>2015년 9월부터 건강보험 급여 적용 (대부분의 암에 적용. 단 유방암, 전립선암, 직장암은 제외)</li> </ul>
 <b>중입자방사선</b>	<ul style="list-style-type: none"> <li>건강보험 비급여</li> <li>고형암 치료에 효과적, 기존 방사선치료에 비해 2~3배 높은 치료 효과</li> <li>'꿈의 암 치료기', '암세포를 파괴하는 날카로운 명사수'라고 불림</li> </ul>

### 중입자치료란?

양성자치료에 사용되는 수소입자보다 12배 무거운 탄소입자를 가속시켜 '브래그 피크(Bragg Peak)\*'라는 물리적 특성을 이용한 최신 방사선 치료기법. 탄소 이온을 빛의 속도의 70%까지 가속해 암세포만 명중함으로써 기존 방사선치료에 비해 2~3배 높은 치료효과(생물학적 효과, 세포 살상능력)를 보임 [출처: 연세암병원 중입자치료센터]



### 중입자치료 효과

- 피부 및 종양 주위 정상 조직에 피해 없음
- 치료과정에서 통증 없음
- 치료 기간 단축으로 환자의 일상생활 복귀가 앞당겨짐
- 암세포 전체를 파괴하고 암세포 DNA를 절단하기 때문에 치료 암 전이 가능성을 현격하게 낮춤

\*브래그 피크(Bragg Peak)란 입자빔의 고유 특성으로 입자빔이 인체 내의 정상 조직을 통과하여 암 조직에 도달하는 순간 막대한양의 방사선을 쏟아 부어 암세포를 죽이고, 그 이후에는 방사선량이 급격히 사라지는 것을 말함

[출처: 서울대학교병원 기강중입자치료센터]

보다 더 똑똑하게!

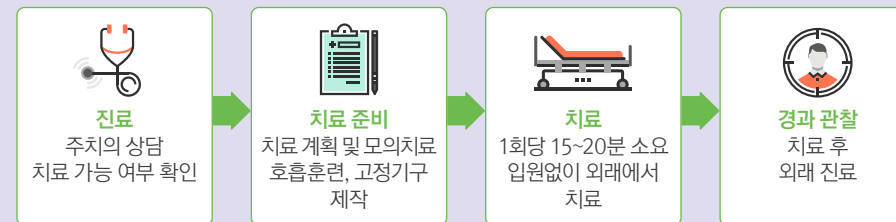
## 암 완치의 희망 중입자방사선치료



[출처: 연세암병원 중입자치료센터]

### 중입자치료는 입원하지 않는다는데, 맞나요?

네, 외래 진료에서 방사선치료 준비, 치료, 그리고 경과 관찰까지 모두 진행됩니다.



### 중입자치료는 어떤 암에 적용 가능한가요?

현재 국내에서는 전립선암, 췌장암, 간암, 폐암이 대상입니다(2025년 5월 기준). 향후 두경부암, 직장암, 골육종 등으로 확대될 예정입니다.

### 항암약물치료와 병행하면서 중입자치료가 가능한가요?

일부 암종에서는 중입자치료와 항암치료를 병행했을 때 더 좋은 치료 결과를 기대할 수 있습니다. 일본 방사선의학종합연구소(QST)에 따르면, 수술이 불가능한 췌장암 환자의 경우 항암치료와 중입자치료를 병행했을 때 암이 재발하지 않은 확률을 나타내는 지표인 2년 '국소제어율'이 80%까지 향상되었다고 보고 된 바 있습니다.

### 중입자치료는 치료 횟수에 따라 어느 정도의 추가 비용이 발생하나요?

치료 계획 수립과정에서 전체 치료 횟수가 결정되며, 암종별 치료 계획에 따라 4~12회 조사가 이루어집니다. 비급여진료비에 해당하며, 중입자치료 난이도에 따라 총 치료 비용 4,000만원~5,500만원까지 발생할 수 있습니다.

### 중입자치료가 가능한 병원은 어디인가요?

현재 연세암병원에서 운영 중이며, 서울대병원(2027년), 서울아산병원(2031년)에서도 중입자치료기 도입을 계획하고 있습니다.

# ★ 항암 치료 특약 보장 내용 ★



상품명	급부명	보장내용	지급제한	지급금액	가입금액	판매단위
<b>NEW</b> 항암중입자 방사선치료 특약	항암중입자 방사선치료 보험금	<b>암, 기타피부암 또는 갑상선암</b> 진단 후 그 치료를 목적으로 “항암중입자방사선 치료 시”	최초 1회	가입금액 100%	1,000만원~ 5,000만원	1,000만원
항암방사선 약물치료 보장특약	암 항암방사선 약물치료 보험금	<b>암</b> 진단 후 그 직접 치료를 목적으로 “항암방사선치료”, “항암약물치료” 중 어느 하나의 치료 시	최초 1회	가입금액 100%	500만원~ 5,000만원	100만원
	기타피부암/ 갑상선암/ 제자리암/ 경계성종양/ 항암방사선약물 치료보험금	<b>기타피부암/갑상선암/ 제자리암/경계성종양</b> 진단 후 직접 치료 목적으로 “항암방사선치료”, “항암약물치료” 치료 시	각각 최초 1회	가입금액 20%		
항암치료후 특정질병및 재해보장특약	1종~5종 특정질병및 재해치료 보험금	<b>암, 기타피부암 또는 갑상선암</b> 진단 후 그 치료를 목적으로 항암치료를 받은 날로부터 질병 및 재해별 보장기간 이내에 1~5종 특정질병 및 재해로 진단 확정 시	1~5종 종별 각각 최초 1회	가입금액 1종 3% 2종 5% 3종 10% 4종 30% 5종 50%	1,000만원 ~2,000만원	1,000만원
항암치료후 특정질병및 재해보장특약 II	1종~5종 특정질병및 재해치료 보험금	<b>암, 기타피부암 또는 갑상선암</b> 진단 후 그 치료를 목적으로 항암치료를 받은 날로부터 질병 및 재해별 보장기간 이내에 1~5종 특정질병 및 재해로 진단 확정 시	1~5종 종별 각각 연간 1회 (동일 항암치료 후 “질병및재해별 보장기간” 이내에 동일한 질병 및 재해 진단 시 최초 1회 보장)	가입금액 1종 3% 2종 5% 3종 10% 4종 30% 5종 50%	1,000만원 ~2,000만원	1,000만원

※ 암보장개시일은 계약일에서 91일째부터입니다. (단, 기타피부암, 갑상선암의 경우 보장개시일)  
※ 가입 후 1년 이내 50% 지급

※ 자세한 보장내용은 상품설명서 및 약관을 참고 바랍니다.  
※ 본 자료는 판매인 교육용 자료로 내용의 일부 또는 전체의 무단 전재 및 복사를 금지합니다.  
※ 본 자료를 고객에게 배포, 개인 블로그 홍보 자료로 활용 등 교육 이외의 목적으로 사용시 발생하는 모든 책임은 당사자에게 있습니다.

## 암 치료 케어, 라이나가 함께 합니다 케어매칭서비스

가입한 상품 종류에 관계없이 보험 유지 기간 동안  
케어매칭서비스를 이용할 수 있습니다.  
(24.4.1 이후 계약 한함)

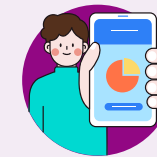


### 건강콜센터



- ☑ 간호사와 건강상담
- ☑ 전국 상급종합병원 진료 예약
- ☑ 전국 병원 및 장기요양시설 안내
- ☑ 전국 명의 안내
- ☑ 건강검진 우대 할인 예약(초진 한정)
- ☑ 건강검진 분석 설계(코칭)

### tune H(건강관리 앱)



- ☑ 스트레스 지수 측정
- ☑ 마음 피트니스
- ☑ 맞춤 영양 설계 및 영양사 상담
- ☑ 건강 콘텐츠와 건강관리 미션

### 암, 뇌출혈, 급성심근경색증, 중증치매 진단 포스트케어 서비스



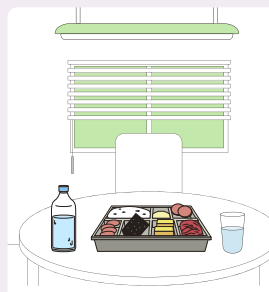
모빌리티 케어서비스  
(1회)

병원까지 안전하고  
편안하게  
모빌리티 케어서비스



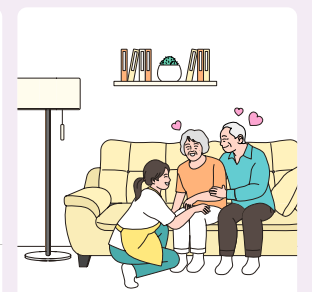
병원동행 에스코트  
(1회)

병원 갈 때  
든든한 동반자  
병원동행 서비스



유병자 특화도시락  
(1개월분)

고객님께  
딱 맞는  
맞춤 식단 제공



재가 간병 서비스  
(1회)

내 집에서 받는  
편안한 돌봄  
재가 간병 서비스

### 서비스 신청 및 이용 방법



승낙일 D+1  
서비스 안내  
알림톡 자동 발송



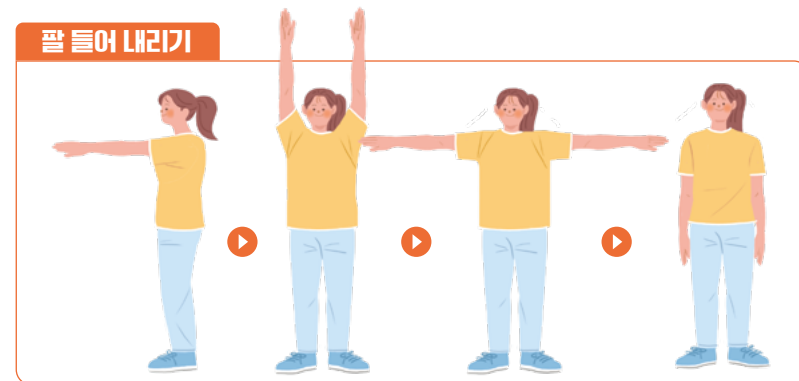
개인 맞춤형 건강관리 App  
**tune H**  
(구글플레이, 앱스토어에서 다운로드 후 이용 가능)



건강상담 콜센터 신청  
**1833-4030**  
(이용 시간 평일 09:00~18:00)

※ 자세한 보장내용은 상품설명서 및 약관을 참고 바랍니다.  
※ 본 자료는 판매인 교육용 자료로 내용의 일부 또는 전체의 무단 전재 및 복사를 금지합니다.  
※ 본 자료를 고객에게 배포, 개인 블로그 홍보 자료로 활용 등 교육 이외의 목적으로 사용시 발생하는 모든 책임은 당사자에게 있습니다.

## 국민체조 시작! 무엇하나 쉽지 않다면?



### 가입한도 상향 캠페인 [SI포함, 무배당, 갱신행]

구분	특약	6/30까지	7/1이후
관절	관절질환수술특약(어깨병변포함)	300만원	200만원
	상급종합병원관절질환수술특약(어깨병변포함)	200만원	100만원
척추	척추질환수술특약	300만원(1,2등급 제외)	200만원
	상급종합병원척추질환수술특약	200만원	100만원
	급여척추고정수술특약	300만원(1,2등급 제외)	200만원

### 어깨/무릎 보장

관절경이외 수술	무릎인공관절 수술
500만원	한쪽 1,200만원
관절경수술	양쪽 1,900만원
350만원	

### 척추 보장

추간판절제술	신경성형술
500만원	350만원
급여척추고정 수술	급여인공디스크 수술(목/허리)
650만원	950만원

※ 특약, 상급종합병원에서 감액기간 이후 최대 보장금액 예시  
 ※ 한쪽 무릎 수술 1년 경과 후 반대쪽 수술한 것으로 가정(좌/우 다른 연간한도 기간 중 각각 수술)  
 ※ 중증무릎관절연골손상진단은 수술 시행여부와 관계없이 보험약관상 보험금 지급사유(ICRS4등급 등)에 부합하는 경우 지급

※ 자세한 보장내용은 상품설명서 및 약관을 참고 바랍니다.  
 ※ 본 자료는 판매인 교육용 자료로 내용의 일부 또는 전체의 무단 전재 및 복사를 금지합니다.  
 ※ 본 자료를 고객에게 배포, 개인 블로그 홍보 자료로 활용 등 교육 이외의 목적으로 사용시 발생하는 모든 책임은 당사자에게 있습니다.

## 어무디 플랜 준비하셔야죠



### 어무디 플랜 보험료 예시 [무배당, 갱신행, 20년 만기, 전기납, 최소 보험료 2만원, 단위: 원]

	유병자(3·2·5)	가입금액	50세		60세	
			남자	여자	남자	여자
한도 상향	골라담는간편건강보험II	1,000만원	1,410	460	2,370	830
	THE간편한관절질환수술특약(어깨병변 포함)	300만원	8,040	16,950	12,690	26,850
	THE간편한상급종합병원관절질환수술특약(어깨병변 포함)	200만원	800	1,320	1,300	2,260
	THE간편한3대인공관절치환수술특약	200만원	1,440	4,160	2,820	9,800
	THE간편한중증무릎관절연골손상진단특약	500만원	1,500	4,550	2,650	8,700
한도 상향	THE간편한척추질환수술특약	300만원	8,400	10,530	11,820	16,110
	THE간편한상급종합병원척추질환수술특약	200만원	980	1,020	1,360	1,420
	THE간편한급여척추고정수술특약	300만원	1,080	1,080	1,680	1,890
총 보험료			23,650	40,070	36,690	67,860

	표준체	가입금액	45세		55세	
			남자	여자	남자	여자
한도 상향	골라담는건강보험(갱신행)_1형	1,000만원	520	430	620	580
	관절질환수술특약(어깨병변 포함)	300만원	3,480	6,990	6,300	14,730
	상급종합병원관절질환수술특약(어깨병변 포함)	200만원	340	560	640	1,260
	3대인공관절치환수술특약	200만원	492	1,138	1,200	4,372
	중증무릎관절연골손상진단특약	500만원	625	1,625	1,375	4,320
한도 상향	척추질환수술특약	300만원	3,840	4,650	5,970	8,130
	상급종합병원척추질환수술특약	200만원	400	420	640	720
	급여척추고정수술특약	300만원	456	411	819	945
총 보험료			10,153	16,224	17,564	35,057

※ 자세한 보장내용은 상품설명서 및 약관을 참고 바랍니다.  
 ※ 본 자료는 판매인 교육용 자료로 내용의 일부 또는 전체의 무단 전재 및 복사를 금지합니다.  
 ※ 본 자료를 고객에게 배포, 개인 블로그 홍보 자료로 활용 등 교육 이외의 목적으로 사용시 발생하는 모든 책임은 당사자에게 있습니다.



[출처: 질병관리청, 보도자료, 2025.4.29]

# 혈전은 다시 돌아오는 거야!



특정  
심뇌혈관질환  
재발률

심근경색증 11%

뇌졸중 24%

## 심/뇌 각각 매년 1회



뇌졸중/특정심장질환  
혈전용해치료

6,000만원



뇌졸중/특정심장질환  
급여 혈전제거술

관제 7,000만원  
비관제 6,500만원



심뇌혈관질환 수술비

관제 1,000만원  
비관제 500만원  
(수술 1회당)

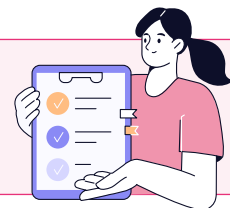


뇌경색증 진단금

1,000만원  
(최초 1회)

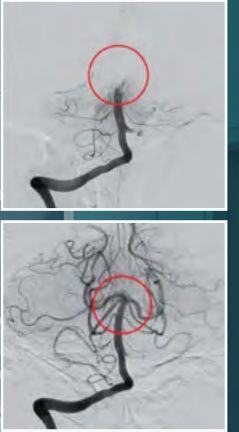
※ 상급종합병원&권역심뇌혈관질환센터 이용, 1년 이내 50% 지급, 최대 가입금액 기준

“골든타임을 결정하는 혈전용해치료와 급여혈전제거술  
보장 기간 내내 반복 보장(연간 1회)하는지 따져봐야죠!”



※ 자세한 보장내용은 상품설명서 및 약관을 참고 바랍니다.  
※ 본 자료는 판매인 교육용 자료로 내용의 일부 또는 전체의 무단 전재 및 복사를 금지합니다.  
※ 본 자료를 고객에게 배포, 개인 블로그 홍보 자료로 활용 등 교육 이외의 목적으로 사용시 발생하는 모든 책임은 당사자에게 있습니다.  
[교육용] 2025-P-CL-0184

# 혈관 속 시한폭탄, 혈전! 시원하게 날려버리자!



뇌혈관이 막힌 뇌경색(위)을  
스텐트와 카테터를 이용한  
혈전제거술로 뇌혈관이  
다시 개통됐다(아래)  
[사진: 부산부민병원 뇌혈관센터]

## 골든타임 사수 플랜 보험료 예시

[기준: 무배당, 갱신행, 20년 만기, 전기납, 단위: 원]

유병자(3·2·5)	가입금액	50세		60세	
		남자	여자	남자	여자
골라담는간편건강보험II	1,000만원	1,410	460	2,370	830
THE간편한심뇌혈관질환 수술특약	1,000만원	11,500	6,300	18,400	10,100
THE간편한특정심뇌혈관 주요치료특약	1,000만원	7,100	3,400	12,600	7,100
THE간편한상급종합병원및 권역심뇌혈관질환센터 특정심뇌혈관주요치료특약	5,000만원	20,000	10,000	34,000	20,000
THE간편한뇌경색증 진단특약	1,000만원	6,200	3,200	12,900	7,300
총 보험료		46,210	23,360	80,270	45,330

※ 자세한 보장내용은 상품설명서 및 약관을 참고 바랍니다.  
※ 본 자료는 판매인 교육용 자료로 내용의 일부 또는 전체의 무단 전재 및 복사를 금지합니다.  
※ 본 자료를 고객에게 배포, 개인 블로그 홍보 자료로 활용 등 교육 이외의 목적으로 사용시 발생하는 모든 책임은 당사자에게 있습니다.  
[교육용] 2025-P-CL-0184

# 골담 보험료 10% 할인 치아보험 라인업

햇살 가득한 6월,  
치아 건강도  
환하게!



		대표 상품	(무)THE건강한 치아보험V(갱신형)	(무)THE든든해진라이나 치아보험(갱신형)		(무)실속있는 치아보험(갱신형)		실버 전용	(무)THE든든한실버 치아보험	유병자 1Q 고지	(무)THEONE간편 치아보험(갱신형)	
특징		• 임플란트 개수제한 없음		• 1형_순수보장형/2형_중도지급형 • 주계약에서 재식립 <b>임플란트 보장</b>		• 임플란트 연간 3개한		• 주계약에서 임플란트 보장 • <b>임플란트 감액없음</b>		• 1년내 치과치료 이력없다면 가입 OK		
보험기간/가입나이		5년 만기 : 5세~ <b>75세</b> 10년 만기 : <b>0세</b> ~70세		5년/10년 만기 : 15세~ <b>70세</b>		5년 만기 : 5세~ <b>75세</b> 10년 만기 : <b>0세</b> ~70세		10년 만기 : <b>61세</b> ~70세 80세 만기 : 71세~ <b>75세</b>		5년 만기 : <b>51세</b> ~75세 10년 만기 : 51세~70세		
주계약 보장		충전치료, 크라운치료		충전치료, 크라운치료, 틀니, 브릿지, 임플란트, 재식립 임플란트		충전치료, 크라운치료		충전치료, 틀니, 브릿지, 임플란트		충전치료, 틀니, 브릿지, 임플란트, 스케일링		
보장 금액 / 지급 제한	임플란트	100만원(특)	2년 후 <b>개수제한 X</b> (2년 내 연 3개한)	100만원(주50+특50)	2년 후 <b>개수제한 X</b> (2년 내 연 3개한)	100만원(특)	연 3개한	누적 2개 이하 <b>30만원</b> 누적 3개 이상 <b>100만원</b>	연 3개한	100만원 (주50+특50)	연 3개한	
	브릿지	50만원(특)		50만원(주25+특25)		50만원(특)		30만원		50만원(주25+특25)		
	크라운	50만원(주20+특30)		50만원(주20+특30)		50만원(주20+특30)	2년 후 <b>개수제한 X</b>	-	-	30만원(특)	2년 후 <b>개수제한 X</b> (2년 내 연 3개한)	
	틀니	100만원(특)	연 1회한	100만원(주50+특50)	연 1회한	100만원(특)	연 1회한	30만원	연 1회한	100만원 (주50+특50)	연 1회한	
	충전(금/도재)	30만원(주15+특15)	<b>개수제한 X</b>	30만원(주15+특15)	<b>개수제한 X</b>	30만원(주15+특15)	<b>개수제한 X</b>	15만원	<b>개수제한 X</b>	15만원	<b>개수제한 X</b>	
	레진	8만원(주5+특3)		복합레진 <b>20만원</b> (주5+특15)		8만원(주5+특3)		5만원	<b>개수제한 X</b>	5만원	<b>개수제한 X</b>	
	<b>기준</b>	주계약 1,000만원, 충전치료보장특약/크라운보장특약 각 3,000만원, 보철치료보장특약Ⅲ(프리미엄) 1,000만원, 5년 만기, 전기납			재식립 임플란트 <b>100만원</b> (주50+특50)	최초 1회한	주계약 1,000만원, 충전치료보장특약/크라운보장특약 각 3,000만원, 보철치료보장Ⅲ 1,000만원, 5년 만기, 전기납		주계약 1,000만원, 10년 만기, 전기납		스케일링 <b>1만원</b>	연 1회
							주계약 1,000만원, 충전치료보장특약/크라운보장특약 각 3,000만원, 보철치료보장Ⅲ 1,000만원, 5년 만기, 전기납		주계약 1,000만원, THEONE간편보철치료보장특약 500만원, THEONE간편크라운보장특약 3,000만원, 5년 만기, 전기납			
감액사항		보철치료 2년 내 50%/충전, 크라운 1년 내 50%							브릿지, 틀니 2년 내 50%/ 충전 1년 내 50%		보철 2년 내 50%/ 충전, 크라운 1년 내 50%	
보험료 예시[단위: 원]		30세	남 37,600	30세	남 44,200	30세	남 35,500	65세	남 50,900	55세	남 63,900	
			여 38,100		여 44,610		여 36,500		여 39,300		여 50,150	
		40세	남 49,200	40세	남 55,880	40세	남 43,700	70세	남 60,900	65세	남 85,500	
			여 39,900		여 46,340		여 38,100		여 50,000		여 66,750	

※ 자세한 보장내용은 상품설명서 및 약관을 참고 바랍니다.

※ 본 자료는 판매인 교육용 자료로 내용의 일부 또는 전체의 무단 전재 및 복사를 금지합니다.

※ 본 자료를 고객에게 배포, 개인 블로그 홍보 자료로 활용 등 교육 이외의 목적으로 사용시 발생하는 모든 책임은 당사자에게 있습니다.

[교육용] 2025-P-CL-0184

※ 자세한 보장내용은 상품설명서 및 약관을 참고 바랍니다.

※ 본 자료는 판매인 교육용 자료로 내용의 일부 또는 전체의 무단 전재 및 복사를 금지합니다.

※ 본 자료를 고객에게 배포, 개인 블로그 홍보 자료로 활용 등 교육 이외의 목적으로 사용시 발생하는 모든 책임은 당사자에게 있습니다.

[교육용] 2025-P-CL-0184



# THE채우는종신보험/THE채우는335간편고지종신보험

[무배당, 해약환급금 일부지급형]

## 카드납 가능한 종신보험!



### 해약환급금 예시

[기준: 주계약 1,000만원, 40세 남자, 7년납, 월납, 단위:원]

표준체 기납입P플러스형			
경과기간	납입보험료	해약환급금	환급률
1년	1,791,600	507,932	28.3%
5년	8,958,000	3,871,627	43.2%
7년	12,541,200	12,528,700	99.9%
10년	12,541,200	14,986,817	119.5%
15년	12,541,200	16,359,221	130.4%
20년	12,541,200	17,838,446	142.2%

유병자(3·3·5) 기납입P플러스형			
경과기간	납입보험료	해약환급금	환급률
1년	2,781,600	694,118	24.9%
5년	13,908,000	5,622,939	40.4%
7년	19,471,200	19,451,800	99.9%
10년	19,471,200	23,268,133	119.5%
15년	19,471,200	25,313,441	130.0%
20년	19,471,200	27,522,134	141.3%

표준체 체증형			
경과기간	납입보험료	해약환급금	환급률
1년	1,702,800	500,302	29.3%
5년	8,514,000	3,679,817	43.2%
7년	11,919,600	11,907,700	99.9%
10년	11,919,600	14,243,989	119.5%
15년	11,919,600	15,388,252	129.1%
20년	11,919,600	16,621,322	139.4%

유병자(3·3·5) 체증형			
경과기간	납입보험료	해약환급금	환급률
1년	1,832,400	502,650	27.4%
5년	9,162,000	3,872,750	42.2%
7년	12,826,800	12,814,000	99.9%
10년	12,826,800	15,328,100	119.5%
15년	12,826,800	16,559,896	129.1%
20년	12,826,800	17,883,876	139.4%

### 보험료 예시

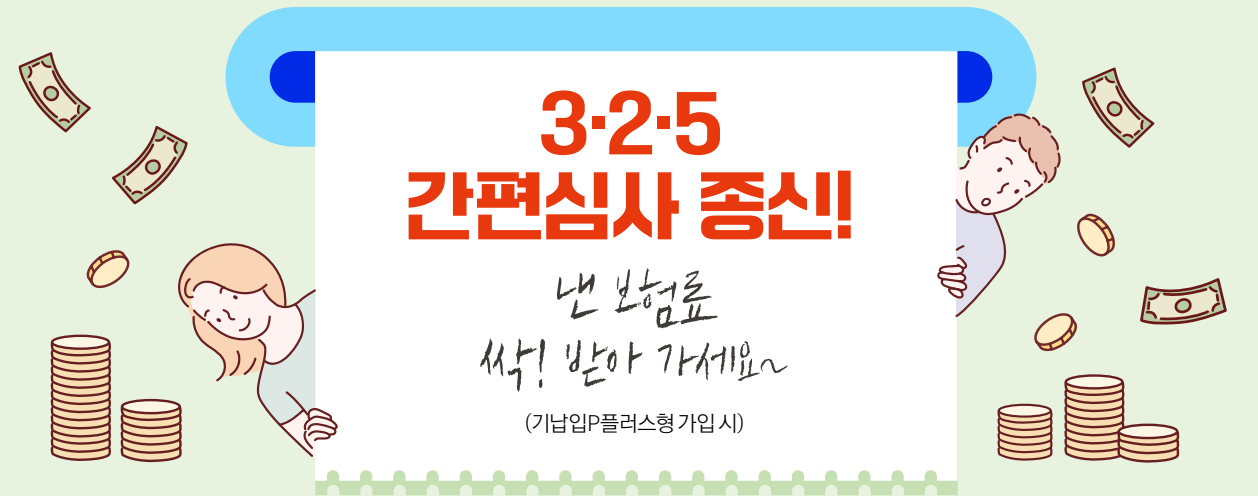
[기준: 주계약 1,000만원, 7년납, 월납, 단위:원]

연령	표준체			
	기납입P플러스형		체증형	
	남자	여자	남자	여자
30세	117,200	106,200	126,200	119,700
40세	149,300	132,000	141,900	134,000
45세	172,700	150,500	151,000	142,400
50세	204,100	174,700	160,900	151,600
55세	247,700	207,800	171,900	161,900
60세	311,200	255,700	183,800	173,400

연령	유병자(3·3·5)			
	기납입P플러스형		체증형	
	남자	여자	남자	여자
30세	181,600	163,600	135,700	127,800
40세	231,800	202,000	152,700	143,300
45세	270,100	230,700	162,400	152,300
50세	324,200	270,100	172,900	162,300
55세	405,600	327,400	184,500	173,200
60세	537,100	418,000	197,000	185,500

※ 자세한 보장내용은 상품설명서 및 약관을 참고 바랍니다.  
 ※ 본 자료는 판매인 교육용 자료로 내용의 일부 또는 전체의 무단 전재 및 복사를 금지합니다.  
 ※ 본 자료를 고객에게 배포, 개인 블로그 홍보 자료로 활용 등 교육 이외의 목적으로 사용 시 발생하는 모든 책임은 당사자에게 있습니다.  
 [교육용] 2025-P-CL-0184

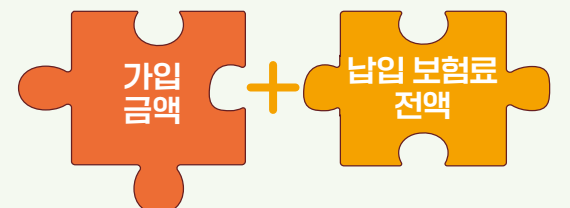
# THE간편고지종신보험[무배당, 해약환급금 미지급형]



## 완납 시점 환급률 100% 도달



## 기납입P플러스형 사망보험금



[기납입P플러스형 & 해약환급금 미지급형 가입 시]

### 보험료 예시

[기준: 기납입P플러스형, 20년납, 월납, 단위:원]

나이	500만원		1,000만원	
	남자	여자	남자	여자
50세	48,100	37,450	96,200	74,900
60세	84,100	62,300	168,200	124,600
70세	181,650	132,200	363,300	264,400

### 해약환급금 예시

[기준: 기납입P플러스형, 20년납, 주계약 500만원, 60세 남자, 월납, 단위:원]

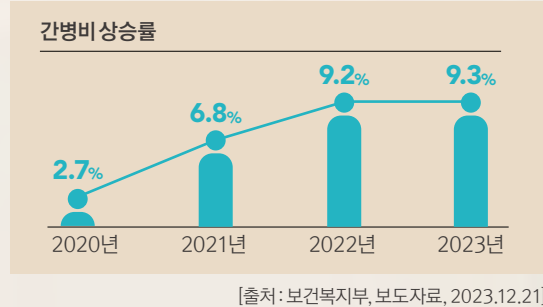
가입금액+ 납입보험료

경과기간	총납입보험료	해약환급금	환급률	사망보험금
10년	10,092,000	0	0%	15,092,000
20년	20,184,000	20,184,000	100%	25,184,000
90세	20,184,000	20,184,000	100%	25,184,000

※ 자세한 보장내용은 상품설명서 및 약관을 참고 바랍니다.  
 ※ 본 자료는 판매인 교육용 자료로 내용의 일부 또는 전체의 무단 전재 및 복사를 금지합니다.  
 ※ 본 자료를 고객에게 배포, 개인 블로그 홍보 자료로 활용 등 교육 이외의 목적으로 사용 시 발생하는 모든 책임은 당사자에게 있습니다.  
 [교육용] 2025-P-CL-0184

뉴스핌 2025.02.21 [출처]

## 한 달 사적 간병비 최대 450만원



### 무섭게 치솟는 사적 간병비 LTC 주요질병 간병인사용입원으로 실속있게 대비

간병인사용입원

**26**만원  
(입원+간병인사용)

간호간병통합입원

**14**만원  
(입원+간호간병통합서비스사용)

※ 감액기간 이후, 상급종합병원 입원 시, 최대 보장금액, 1일 기준

#### 보험료 예시

[기준: 주계약 50만원, (무)LTC주요질병입원특약(갱) 100만원, (무) LTC주요질병상급종합병원입원특약(갱) 500만원, (무)LTC주요질병간병인사용입원특약(요양병원제외)(갱) 1,500만원, (무)LTC주요질병요양병원간병인사용입원특약(갱) 200만원, (무)LTC주요질병상급종합병원간병인사용입원특약(갱) 500만원, (무)LTC주요질병간호간병통합입원특약(요양병원제외)(갱) 500만원, (무)LTC주요질병상급종합병원간호간병통합입원특약(갱) 300만원, 90세 만기, 20년납, **최소 보험료 1만원**, 월납, 단위:원]

남자				여자			
55세	60세	65세		55세	60세	65세	
11,825	16,832	23,236		8,883	13,831	21,759	

※ 자세한 보장내용은 상품설명서 및 약관을 참고 바랍니다.  
※ 본 자료는 판매인 교육용 자료로 내용의 일부 또는 전체의 무단 전재 및 복사를 금지합니다.  
※ 본 자료를 고객에게 배포, 개인 블로그 홍보 자료로 활용 등 교육 이외의 목적으로 사용 시 발생하는 모든 책임은 당사자에게 있습니다.  
[교육용] 2025-P-CL-0184

## 아시나요?

거동이 불편한 장기요양등급(1-5등급)  
어르신들에겐 낙상을 예방하는  
복지용구가 큰 도움이 됩니다.

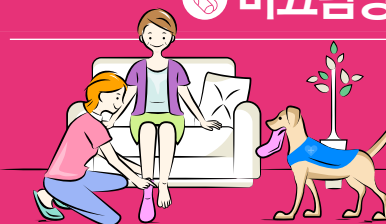


#### 복지용구구매 품목

<p>[복지용구] 미끄럼 방지 양말 <b>230</b>원</p>	<p>[복지용구] 안전손잡이 <b>11,280</b>원</p>	<p>[복지용구] 성인용 보행기 라온아띠 카본 <b>31,500</b>원</p>
---	--	--

[출처: 온라인 복지용구 쇼핑몰, 실 구매가는 본인부담율에 따라 달라질 수 있음]

### 미끄럼방지 양말을 매달 1개만 구매해도



재가급여 이용 시 매월 **50**만원  
[LTC 1-5 등급 이용 1회당, 월 1회 한도]

#### 보험료 예시

[기준: 주계약 50만원, (무)집에서집중간병특약(해약환급금 미지급형) 5,000만원, 20년납, 월납, 단위:원]

90세 만기	55세	60세	65세	95세 만기	55세	60세	65세
남자	49,485	55,805	62,720	남자	67,055	76,025	85,625
여자	67,410	76,170	86,475	여자	91,270	103,150	116,600

※ 자세한 보장내용은 상품설명서 및 약관을 참고 바랍니다.  
※ 본 자료는 판매인 교육용 자료로 내용의 일부 또는 전체의 무단 전재 및 복사를 금지합니다.  
※ 본 자료를 고객에게 배포, 개인 블로그 홍보 자료로 활용 등 교육 이외의 목적으로 사용 시 발생하는 모든 책임은 당사자에게 있습니다.  
[교육용] 2025-P-CL-0184





# 내 폰에서 최신 자료로 다이브~!

고객이 급하게 상품 자료를 요청한다면?

라이나G 홈화면 ▶ 교육자료 터치 ▶ 자료 공유하기 선택

고객님의 SMS 또는 카카오톡으로  
바로 전달할 수 있습니다.

상품별 안내장이 보고 싶은데...

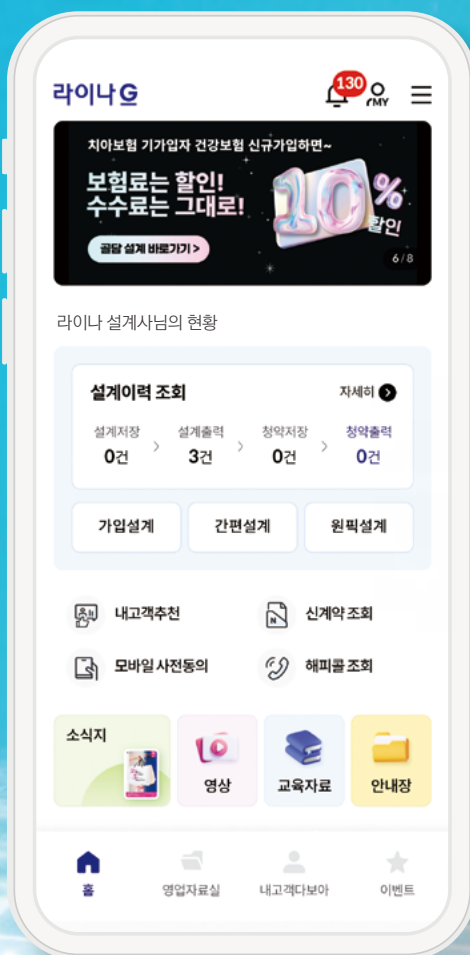
라이나G 홈화면 ▶ 안내장 ▶ 상품 선택

SMS, 카카오톡 공유 뿐만 아니라  
원스톱 설계까지 한번에!

교육영상으로 공부하고 싶어요.

라이나G 홈화면 ▶ 영상 선택

궁금한 사항은 댓글로 남기고, 설계까지 연결  
역시 GA 전문가!



※ 자세한 보장내용은 상품설명서 및 약관을 참고 바랍니다.

※ 본 자료는 판매인 교육용 자료로 내용의 일부 또는 전체의 무단 전재 및 복사를 금지합니다.

※ 본 자료를 고객에게 배포, 개인 블로그 홍보 자료로 활용 등 교육 이외의 목적으로 사용 시 발생하는 모든 책임은 당사자에게 있습니다.

[교육용] 2025-P-CL-0184