

2025년 6월 GA 소식지

삼성생명

PERFECT GAME



삼성생명이 준비한

6월의 퍼펙트게임

다 덤벼봐~!

The라이트간편(비갱신)

4050

최강 보험료

암/뇌/심 각 1천, 소액암 2백, 20년납, 100세

비갱신형
3.10.5
40세
여자

최저수준

23,290 원

삼성생명

A화재

27,596

B손보

29,120

C화재

31,850

D손보

암/뇌/심 각 1천, 소액암 2백, 20년 갱신

갱신형
3.10.5
70세
여자

갱신형도 업계 최저수준

25,076 원

삼성생명

A화재

32,360

B손보

35,882

C화재

30,880

D손보

The라이트간편(갱신)

6070

다 받아주마!

최강인수

고지유형 3.5.5 + 3.10.5 선택 가능

간편심사

갱신도 비갱신도 예외질환 인수 동일

6,996개

20년, 30년 갱신행 선택 가능

최대 80세

간병인일당 15만 80세까지 인수!



The라이트간편 갱신형

**NEW
ARRIVAL**
★ CHECK OUT NOW ★

**6070
암치료PLAN**

**70세 여자
41,848원**

라이트간편(3.10.5)
20년 갱신

암진단시(최초 1회) **1,000만**
(소액암 200만원)

호르몬치료 포함
암직접치료시 **5,000만**
(연 500만, 최대 10년)

중입자 치료시(최초 1회) **1억**
(항암방사선 5천+중입자 5천)

뇌/심질환진단 **1,000만**
(최초 1회)

부정맥 진단 **100만**
(최초 1회)

간병인일당 15만 80세까지 인수!

간병인사용 일당
간호간병통합서비스 **10/5만**

**6070
뇌심간병PLAN**

**65세 여자
44,120원**

라이트간편(3.10.5)
20년 갱신

암진단 시 **납입보험료 지원까지~**

삼성생명 건강 상품 Line-up의 완성

The라이트간편 갱신형



6070! 보험료 앞에 당당하도록...

갱신형도 역시 삼성생명!!



70세기준 암보험료 비교(20년 갱신)

A손보	B손보	C생명
17,480원	17,500원	18,320원

암1천+소액암2백

삼성생명
13,920원

70세기준 뇌심보험료 비교(20년 갱신)

A화재	B생명	C손보
26,300원	27,990원	32,030원

뇌+허혈심장 각1천

삼성생명
21,000원

6070 Target 암+치료Plan

암진단 1천만
암직접치료 5백만
중입자 5천/방사선5천

암납입지원		포함	미포함
3.5.5 여자기준 20년갱신	60세	34,928원	34,144원
	65세	41,297	37,353
	70세	48,217	42,867
	75세	53,734	47,057

6070 Target 뇌심+간병Plan

뇌심진단 1천만
부정맥진단 1백만
입원간병(요양x) 10만
간호간병통합 5만

암납입지원		포함	미포함
3.5.5 여자기준 20년갱신	60세	40,402원	37,182원
	65세	48,492	43,860
	70세	56,222	49,984
	75세	62,865	55,140

본 자료는 판매자교육용 자료로서 고객에게 제시·교부 할 수 없으며 정확한 내용은 약관과 상품설명서를 확인해야 함

The라이트간편 갱신형

삼성생명 건강 상품
Line-up의 완성



- 비갱신 대비 **저렴한 보험료**
- 고연령 유병자도 **고액 보장**
- 3.10.5로 **더 저렴하게**,
- 3.5.5로 **더 간편하게**,
- 추가보장 **Upsell Plan** 활용

비급여 항암치료 Upsell Plan

항암방사선치료

5,000만원

(최초 1회)

항암중입자치료

5,000만원

(최초 1회)

60세 여자

19,194원

* 최소P 3만원

The라이트간편

3.5.5 20년갱신

프리미엄클래스암치료

연간 2천만원 (3회, 10년간)

최대 6억

구분	60세	65세	70세	75세
여자	19,194원	21,423	24,279	27,311
남자	36,073원	42,939	49,694	56,282

삼성생명 건강 상품
Line-up의 완성

The라이트간편 갱신형

암 진단+치료 1억 Upsell Plan

The라이트간편

3.5.5 20년갱신

암 진단비

5,000만원
(최초 1회)

60세 여자

61,612원

암직접치료비

5,000만원
(연간 5백, 10년간)

구분	삼성생명	A생명	B화재	C손보
여자	61,612원	80,280	73,509	74,092
남자	123,053원	180,100	142,687	153,071

뇌.심 진단+치료 1억 Upsell Plan

뇌혈관 진단비

1,000만원
(최초 1회)

허혈심장 진단비

1,000만원
(최초 1회)

70세 여자

38,970원

The라이트간편

3.5.5 20년갱신

2 대 질 병 치 료 비
연 간 1 천 만 원 (1 0 년 간)

최대 1억

구분	삼성생명	A생명	B화재	C손보
여자	38,970원	51,990	44,280	55,940
남자	65,940원	88,470	74,460	79,110



입맛대로 자유롭게! 암보장 맞춤설계 플랜

중입자 **1억** 보장은 기본!
상급암직접치료, 프리미엄클래스,
전이암 보장까지! **고객 니즈에 따라,**
어떤 설계로도 고보장! 맞춤설계 가능!

The라이트간편 (3.10.5, 20년납, 100세)			50세 남	50세 여
기본 연계	주계약(일반사망) 암직접치료비/갑·기암직접치료비	100만 각 100만	5,157원	4,447원
①	항암중입지방사선치료 항암방사선치료	5,000만 5,000만	20,535	18,180
②	(상급종합)암직접치료/갑·기암직접치료	1,000만	17,626	14,818
③	프리미엄클래스 암특정치료	2,000만	11,840	6,080
④	통합전이암진단 전이암직접치료비	1,000만 1,000만	21,540	16,580

1 중입자치료 **1억** 보장
남 25,692원 / 여 22,627원

1+2 상급종합암치료 **1억** 추가
남 43,318원 / 여 37,445원

1+2+3
비급여항암치료 **6억** 추가
남 55,158원 / 여 43,525원

1+2+3+4
전이암 **2.25억** 추가까지!
남 76,698원 / 여 60,105원

입맛대로 자유롭게!

뇌심보장 맞춤설계 플랜



뇌.심은 삼성생명이 제일 저렴한거 아시죠?

진단은 기본! 혈전용해·혈전제거에
2대질병 주요치료비 까지!

뇌·심도 고보장! 맞춤설계 하세요!

The라이트간편 (3.10.5, 20년납, 100세)

50세 남

50세 여

기본 연계	주계약(일반사망)	100만	2,070원	1,610원
①	뇌혈관질환진단금 허혈심장질환진단금	2,000만 2,000만	46,560	29,940
②	혈전용해치료(급성뇌심)보장 특정급여혈전제거치료(급성뇌심)보장	3,000만 1,000만	5,290	2,820
③	2대질병주요치료보장	1,000만	18,250	10,040
④	질병장해특약	1,000만	14,840	14,870

① 2대질환 진단 시 **2천** 보장
남 48,630원 / 여 31,550원

1+2 혈전용해 **3천** / 카테터 **1천**
남 53,920원 / 여 34,370원

1+2+3 2대질환 치료 **1억** 추가
남 72,170원 / 여 44,410원

1+2+3+4 질병후유장해 **1.3억** 추가까지!
남 87,010원 / 여 59,280원

The라이트와는 또다른 매력

다모은 건강보험

매력포인트1. 올인원케어서비스 전건X건별 제공

베이직 케어 (평상시)

건강상담, 병원/명의 안내
진료예약 대행 (상급·종합병원)
건강검진 설계/예약/결과상담

프리미엄케어 (납면사유 발생시)

입원시 간병인 지원
재가요양보호사 지원
상급병원 간호사 동행

최대
30회

병원 동행매니저 지원(10회) / 전국 병원통원 차량에스코트(5회) 등

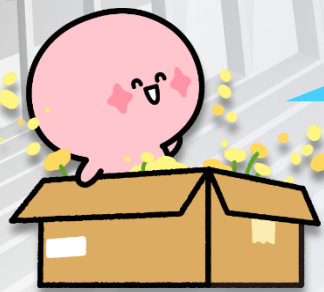
다모은 고객님의 암진단 시, **올인원케어서비스로**
상급병원 진료예약 → 차량에스코트 → 입원간병인 지원 다받으세요!



매력포인트2. 무사고 종전환 + 다양한 고지유형!



매력포인트3. 폭넓은 특약구성 + 납면 기본 탑재



라이트에 없다면
다모은에는 **다** 있어요!
납입면제 기능도 OK!

재해골절 / 수술 등
총 114종 특약!
장해50%
암납입면제!

최신 이슈담보
인기플랜도다모은
건강보험

중입자 1억 + 비급여 암치료 6억 플랜 + 올인원케어서비스 + 납입면제

보장 내용	가입 금액	40세		50세	
		남자	여자	남자	여자
암직접치료 / 갑·기	각 1백만	2,345	2,590	3,053	2,630
상급암직치 / 갑·기	2천/4백	25,544	25,392	34,448	27,116
프리미엄클래스	2천만	9,400	6,420	11,260	5,440
항암중입자방사선	5천만	1,845	980	2,505	1,070
항암방사선치료	5천만	11,950	13,200	16,400	14,700
합계보험료 (주계약 100만 포함) 다모은 건강(일반고지), 20년납, 100세		52,654원	49,922원	69,846원	52,776원

중입자 1억 실속 3만 플랜 + 올인원케어서비스 + 납입면제

보장 내용	가입 금액	40세		50세	
		남자	여자	남자	여자
암직접치료 / 갑·기	각 1백만	2,345	2,590	3,053	2,630
항암중입자방사선	5천만	1,845	980	2,505	1,070
항암방사선치료	5천만	11,950	13,200	16,400	14,700
합계보험료 (주계약 100만 포함) 다모은 건강(일반고지), 20년납, 100세		17,710원	18,110원	24,138원	20,220원



낸 돈은 '그대~로' 보장은 '추가~로'

(경증간편) 플러스원+

* 최대 70세

① 암/뇌/심 3대 질병 **종신 보장**은 기본!



암

1,000만

※소액암 200만



뇌혈관

1,000만



심혈관

1,000만

② 완납 후 **플러스 보장 플랜** (가입 시점에 택일)

1) 플러스 사망 보장

: 완납 시점 이후 사망 시 기존 주보험에 추가로 사망 보험금을 지급

2) 플러스 시니어 보장

: 노년기 꼭 필요한 21가지 핵심 시니어 담보를 보험료 납입 없이 추가 보장

③ 완납 이후에는 **높은 환급률**까지!

* 주보험/통합암/뇌혈관질환/허혈심장질환/각 1,000만, 통합소액암 200만 가입 기준

여성 15년납		플러스원			경증간편 플러스원 (3.5.5)		
		30세	40세	50세	30세	40세	50세
월납입P(원)		56,598	68,348	80,222	65,924	79,470	92,794
환 급 률 (%)	완납	107.9	103.2	98.0	106.6	101.3	95.6
	20년	115.6	109.1	101.2	113.8	106.6	98.0
	30년	123.2	118.1	104.6	127.0	113.8	99.2
	40년	140.9	122.1	106.2	135.5	115.2	98.5

어른이 보험 이제 **유병자도! (3.5.5)**

(경증간편) 더드림+건강보험



① 주계약만으로 진단/수술/치료 등 34종 보장

진단 (13)

- 고액 치료비 암
- 일반암
- 소액암
- 뇌출혈
- 급성심근경색증
- 뇌혈관질환
- 허혈심장질환
- 뇌혈관 산정특례
- 심장질환 산정특례
- 특정4대
- 소화계질환 (궤양)
- 크론병 진단
- 궤양성대장염 진단
- 부정맥진단

수술 (7)

- 중대질병진단수술
- 뇌혈관질환 (관혈)
- 뇌혈관질환 (비관혈)
- 심혈관질환 (관혈)
- 심혈관질환 (비관혈)
- 신수술
- 질병·재해수술

재해 (7)

- 대중교통재해
- 교통재해 (대중교통X)
- 특정일반재해
- 일반재해 (특정일반X)
- 재해골절 (치아파절X)
- 김스 (부목X)
- 화상 (2도이상)

기타 (7)

- 일상생활폭력피해보장
- 특정법정감염병진단
- RSV감염증
- 특정바이러스질환
- 수족구진단
- 특정디스크질환진단
- 통풍진단

② 간편 인수 도입(3.5.5)으로 고객 풀 확대

주요 완화 질병

근골격계	추간판장애, 발목인대파열, 무릎연골손상, 손목염좌 등
감각기계	아토피피부염, 눈다래끼 등
소화기계	만성위염, 설사 등
구강치아	치아파절, 치아우식, 치주염 등

완화질환이
무려 **333종!**



③ 아~무리 보험금을 받아도? 만기에 원금↑

구분	월보험료 (13만원 플랜)		완납축하금		만기환급금	
	남성	여성	남성	여성	남성	여성
10세	136,260원 (主1,800만)	136,200원 (2,000만원)	327만 (10%)	327만 (10%)	3,270만 (100%)	3,270만 (100%)
20세	138,580원 (1,300만)	138,300원 (1,500만원)	332만 (10%)	332만 (10%)	3,326만 (100%)	3,319만 (100%)
30세	170,000원 (1,000만)	135,000원 (1,000만원)	408만 (10%)	324만 (10%)	4,080만 (100%)	3,237만 (100%)

* 고급형, 40년 만기, 20년납 기준 (완납축하금 10% 가입)

* 단, 완납축하금은 연금 전환 시 활용 가능

본 자료는 판매자교육용 자료로서 고객에게 제시·교부 할 수 없으며 정확한 내용은 약관과 상품설명서를 확인해야 함



암/간병 진단 시
보장, 환급, 납입면제, 서비스까지 몽~땅!

(간편) 더블 보장 보험

진단 시? 말이 필요 없는 다양한 보장

① 납기 내 암 진단

- ① 기납입/주계약 보험료 **100% 페이백**
- ② 진단 후 보험료 **납입면제**
- ③ 사망보험금 **2배**

② 완납 후 암 진단

- ① 기납입/주계약 보험료 **100% 페이백**
- ② 암 생활비로 주계약 보험료 **100% 지급**
- ③ 사망보험금 **2배**

보험 기간 중
암/치매/LTC에
걸리면?

입원간병인 60회

또는

가사도우미 120회

서비스

* 주보험 3천만+ 가입 시

* 암에 안 걸려도? 완납 후 ① 환급금 또는 ② 연금 선지급 수령 중 택1

현명하게
목돈
모으기

① 가입 후 아무 일 없이 10년 시점 해지 시 환급률

낸 돈 (원)

환급금 (원)

환급률 (%)

3,627만

3,766만

103.8

② 가입 후 1년 시점 암/치매/LTC 진단 시 해지 환급률

낸 돈 (원)

환급금 (원)

환급률 (%)

363만

3,115만

859

③ 납입 완료 시점 암 / 치매 / LTC 진단 시 해지 환급률

낸 돈 (원)

환급금 + 생활비 (원)

환급률 (%)

3,627만

7,392만

204

※ 50세 여성, 10년납, 암간병보장형, 특약 미부가, 월 302,280원

**30만
플랜**

(더블보장
10년납)

리모델링? 세트판매? 무조건 삼성생명부터!

삼성생명 치아보험



① 업계 최대! 수준의 보장



임플란트

**최대
100만**

(2년내 연간 3개
이후 무제한)



틀니

**최대
100만**

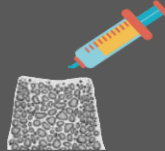
(연간 1회)



브릿지

**최대
50만**

(2년내 연간 3개
이후 무제한)



치조골이식

**최대
50만**

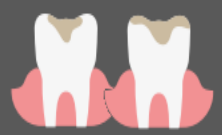
(2년내 연간 3개
이후 무제한)



크라운

**최대
40만**

(연간 3개)



인.온레이

**최대
20만**

(개수 제한 x)

② 업계 유일! 삼성생명에만 있는 것?

① 재해파절 10만 ② 영구치유지보험금 ③ 프리미엄 덴탈케어S

업계 최초, 연간 3개

만기시 최대 100만원
(주보험 1,000만원 가입 기준)

보철/크라운 치료 시
- 5년간 스케일링 지원
- 5~60만원 상당 현물S

③ 업계 최저! 수준 보험료로 최대 보장 설계

가입내역

구분	가입금액
주계약	1,000만원
보철치료추가보장특약D10	1,000만원
특정임플란트치조골이식술치료보장특약D10	1,000만원
재식립임플란트치료보장특약	2,000만원
크라운치료추가보장특약D10	3,000만원
보존치료추가보장특약D10	1,000만원
소액치과치료추가보장특약D10	1,000만원
재해치아파절진단특약D10	1,000만원

보험료(원)

나이	남성	여성
30세	44,248	41,508
35세	50,456	43,048
40세	57,094	45,702
45세	63,642	51,082
50세	71,488	58,770
55세	80,524	68,150

본 자료는 판매자교육용 자료로서 고객에게 제시·교부 할 수 없으며 정확한 내용은 약관과 상품설명서를 확인해야 함

‘건강한 노후’를 위한 평생 동반자

웰-에이징 건강 보험

(Well-Aging)

골다공증 위험군?

- ◆ 유방암 호르몬치료 환자의 60% ↑
- ◆ 폐경 후 여성의 50% ↑
- ◆ 65세 이상 남녀 30% ↑
- ◆ 뇌졸중환자 30~50% ↑

질병명	골다공증 합병증 비율	질병명	골다공증 합병증 비율
갑상선기능항진증	35%~46%	유방암	25%~80%
쿠싱증후군	30%~65%	전립선암	30%~60%
류마티스 관절염	27%~30%	폐암·간암·췌장암	20%~40%
만성 신장질환	25%~32%	골전이 동반 암	80% 이상
염증성 장질환	18%~42%	뇌졸중	30~50%
다발골수종	60%~90%	허혈성 심장질환	20~40%

웰-에이징으로 준비하는

골·대·통 1·1·2 1.5만 플랜

업계유일! 한도!

골다공증
100만

대상포진
100만

통풍
200만

삼성생명만의
압·도·적·인
인·수·조·건

1. **75세까지** 동일 한도
2. 노 스코어, 예외 질환 OK
3. 325 간편 / 표준체 동시 운영

특약명	가입 금액	50세		60세		70세	
		남	여	남	여	남	여
주보험	100만	3,470	2,990	4,660	3,860	7,990	6,650
웰에이징 (골 / 대 / 통)	2,000만	11,840	14,600	12,200	15,320	15,020	19,540
보험료		15,310	17,590	16,860	19,180	23,010	26,190

* 20년납 기준 (단, 70세는 15년납 설계)

본 자료는 판매자교육용 자료로서 고객에게 제시·교부 할 수 없으며 정확한 내용은 약관과 상품설명서를 확인해야 함

특허받은 종신! 연금받을 때 더~ 좋은

밸런스 종신 보험



특허 POINT 포함, 다양한 강점

삼성생명 대표 종신보험
밸런스 종신 특허 취득!
(등록번호 : 10-2775775)

특허 내용
밸런스종신 [24.10월출시]
연금전환후
생존여부및금리외무관하게
총연금액(납입보험료의2배)을
보증하며,증도해지도가능한
종신형신연금구조최초도입

특허청

원보유특허:내리사(원연금)(2014.04.21출원)

① 전 연령 동일!

10년납 8년 시점 **환금률 100%**

② 신 연금전환 하면?

금리 변동 무관! **기납입P의 2배**

연금 최저 보증 (연금액+잔여사망보험금)

③ 인수도 최강!

할증 지수 200%까지 인수

무진단 20억

6/17일까지!

18일 이후

할증 인수불가!

경과 기간 별 환금률 예시



[신 연금전환 시 연금 누계액 + 사망 시 지급금 예시]

연령(시점)	연금 누계액 (a)	사망시 지급금 (b)	총 수령액 (a+b)	비고
60세	714	19,235	20,040	납입 보험료 대비 2배 최저 보증
70세	6,392	13,647		
80세	10,235	9,804		
90세	13,896	6,143		
100세	17,558	2,481		



환급률 보시고 더더 행복하세요~

더 행복 종신 + 간편 더 사랑

① 어디에도 뒤지지 않는 높은 환급률

40세 남/여 단기납 플랜 (5년납)

구분		더 행복 종신		간편 더 사랑	
성별	남	여	남	여	
	주 1,800만 체증형 7,200만	주 1,900만 체증형 7,600만	주 1,800만 체증형 7,200만	주 1,900만 체증형 7,600만	
보험료 (원)		1,000,980	1,002,630	1,050,300	1,035,690
환 급 률 (%)	5년	98.0			
	10년	122.1	122.3	120.0	120.4
	20년	136.3	136.7	133.2	134.2
납입 면제		50% 이상 장해			
제도성 특약		사망 보험금 연금 선지급			

② 할증지수 200까지! 압도적인 표준체 인수

6/17일까지!
18일 이후
할증 인수불가!



- ☒ 40대 여성, 빈혈과 류마티스 관절염 치료 중? 인수!
- ☒ 40대 남성 통풍과 고지혈증 치료 중? 인수!
- ☒ 50대 고혈압 당뇨약 복용 중? 인수!
- ☒ 50대 여성, 3년 전 유방암 1기 진단 후 치료 중? 인수!
- ☒ 기타 천식, 크론병, 궤양성 대장염 치료 중? 인수!

늘어가는 **산재 리스크**? 이거 하나면 준비 끝!

기업 재해 보장 보험



이유 있는 업계 1위!

- ① 업무무관~ **언제 어디서나 재해보장!**
- ② 보험금을 받아도 **할증없는 보험료!**
- ③ 50%~100%까지! **다양한 환급형**
- ④ 보험료 **전액 손비처리로 법인세 절세**
- ⑤ 사고시 **과실여부 관계없이** 보험금 지급
- ⑥ **업무, 나이 관계없이** 동일한 보험료
- ⑦ 산재시 발생하는 **고액 배상리스크 헛지**
- ⑧ 대표님, 기업의 **이미지 개선, 신뢰 강화**

단체보험 한 건으로 이 많~은 혜택을!

♣ 기업 재해 보장 보험 최다(多) 가입 플랜 (비위험)

도소매업 (비위험)	보장내용	보장금액(보장 시)	가입금액 (설계 시)	보험료 (원)	
				남	여
주계약 (1종 70% 환급형)	재해사망	6,000만	2,400만	15,408	13,296
신재해보장C (1종 70% 환급형)	재해사망	14,000만	5,600만	50,288	40,096
	재해장해	14,000만 × 장해지급률(%)			
신산업재해사망	산재사망	10,000만	10,000만	1,000	1,000
신산업재해장해	산재장해	500만~5,000만	5,000만	1,000	1,000
재해치료보장	중화상진단	1,000만	1,000만	2,600	2,000
	재해성형(현저한추상)	300만			
	재해성형(추상)	200만			
	재해골절진단	30만			
	5대재해골절진단	20만			
	재해수술	100만			
킵스치료(부목제외)	킵스치료	1회 당 10만	1,000만	150	130
신재해입원	재해입원	1일 당 3만	3,000만	1,500	1,500
합계보험료				71,946	59,022

본 자료는 판매자교육용 자료로서 고객에게 제시·교부 할 수 없으며 정확한 내용은 약관과 상품설명서를 확인해야 함



2025년 **상속 대중화 시대!**
이거 하나면 상속세 문제 완벽 해결!

(간편) 더 착한 종신 보험

상속세 납부를 위해, **국세청도 종신보험 권장**



25 상속세는 장기 세금계약을 세워 미리미리 대비하자.

상속세는 사망을
시점으로 할지 또 장기
세금계약(Tax Plan)
그렇다고 아무런 지
원 재산을 차용 하는
상속세 세금계약을
부모가 생존해 계
시까지는 것으로 생
태가 하기 때문이다
상속인들이 할 수
있고 있는 각종 공
제이다.
따라서 상속세 제
* 제1종·제2종·제3
상속세 세금계약을

따라서 납세자금 대책을 마련해 놓지 않으면 상속재산을 처분해야
하거나 공매를 당하는 상황이 발생할 수도 있다.
자녀 명의로 보장성보험을 들어 놓는다든지, 사전증여 등으로 세금을
납부할 수 있는 능력을 키워 놓는다든지 아니면 연부연납 또는 물납을
하도록 할 것인지 등 납세자금대책이 검토되어야 한다.

계 약 자: 자녀
피보험자: 부모
수 익 자: 자녀

1) 상속대상 재산 파악
원 제의 상황에서 상속세 과세대상이 되는 재산이 어떤 형태로, 어느
정도 규모로 구성되어 있는지를 파악한다.
예나하면 부동산·예금·주식 등의 형태에 따라 평가방법이 다를
뿐만 아니라 다른 재산으로 바꾸어 보유하는 것이 유리한지 여부 등도
검토해야 하기 때문이다.

제1종 상속세 납부방법 184

*** 합리적인 상속세 납부 자원 마련! 종신 보험이 해답**

[더 착한 종신 상속세 납부 10억 플랜]

*고액할인 6%반영

주보험 10억		5년납	10년납	15년납	20년납
남자	40세	5,029,000	2,716,600	1,898,800	1,475,800
	50세	6,486,000	3,515,600	2,472,200	1,917,600
	60세	8,413,000	4,606,000	3,280,600	2,603,800
여자	40세	4,380,400	2,368,800	1,654,400	1,287,800
	50세	5,658,800	3,064,400	2,413,200	1,654,400
	60세	7,369,600	4,004,400	2,820,000	2,199,600

[더 착한 종신 가족 안전벨트 1억 플랜]

*고액할인 2%반영

주보험 1억		5년납	10년납	15년납	20년납
남자	40세	524,230	283,220	197,960	153,860
	50세	676,200	366,520	257,740	199,920
	60세	877,100	480,200	342,020	271,460
여자	40세	456,680	246,960	172,480	134,260
	50세	589,960	319,480	223,440	172,480
	60세	768,320	417,480	294,000	229,320

삼성생명

GA 라운지 꼭 가입하세요!

GA라운지란? 카톡으로 손쉽게 접속할 수 있는 삼성생명 자료실
(삼성생명 설계사코드에 등록된 전화번호로만 접속 가능합니다)

galounge.samsunglife.com 지금 접속하세요!

건강/상해

▶ 판매자 교육용 자료의 경우, 본 웹사이트에서만 조회 가능한 자료로서 탑재/해제 등의 방법을 통해 대외 온라인 게시/전송 목적으로 사용할 수 없으며 고객에게 제시/교부할 수 없습니다. 상용 교육자료의 정확한 내용은 약관과 상품설명서를 확인하시기 바랍니다.

총 게시물 10

최신순 좋아요순

GA사업부 GA영업추진P

삼성 The 간편한 다모은 (3/1/5, 3/2/5, 3/5/5, 3/10...)

신종래 · 7월 전 · 조회 168

♡ 2 □ 0 0 1

GA사업부 GA영업추진P

★ 어린이 통제 니즈 환기

신종래 · 7월 전 · 조회 43

♡ 0 □ 0 0 0

GA사업부 GA영업추진P

삼성 플러스원 건강보험 (일반/간편)

신종래 · 7월 전 · 조회 48

♡ 0 □ 0 0 0

#상품자료

GA 시장에서 인기있는 삼성생명 상품을 안내장 / 동영상 강의 / 니즈환기 자료 등 누구나 쉽게 이해할 수 있도록 만들었어요!

#법인자료

역시 법인상품은 삼성이 최고! 법인계약 체결 사례를 동영상으로 볼 수 있고, WM매거진, FP센터 소개자료도 있어요!

삼성생명 GA 라운지
galounge.samsunglife...

삼성생명 GA 라운지

자료검색

GA사업부 GA영업추진P

신종래님 반가워요! 😊



상품자료



법인자료



마케팅



공지/이벤트



매뉴얼/양식

주간친숙자료

▶ 판매자 교육용 자료의 경우, 본 웹사이트에서만 조회 가능한 자료로서 탑재/해제 등의 방법을 통해 대외 온라인 게시/전송 목적으로 사용할 수 없으며 고객에게 제시/교부할 수 없습니다. 상용 교육자료의 정확한 내용은 약관과 상품설명서를 확인하시기 바랍니다.

총 게시물 6

최신순 좋아요순

GA사업부 GA영업추진P

10월 5주차 (망막혈관폐쇄)

신종래 · 6시간 전 · 조회 8

♡ 0 □ 0 0 0

GA사업부 GA영업추진P

10월 5주차 (연금준비)

신종래 · 6시간 전 · 조회 4

♡ 0 □ 0 0 0

GA사업부 GA영업추진P

10월 5주차 (상속세대비-종신보험)

신종래 · 6시간 전 · 조회 4

♡ 0 □ 0 0 0

동영상 강의

▶ 판매자 교육용 자료의 경우, 본 웹사이트에서만 조회 가능한 자료로서 탑재/해제 등의 방법을 통해 대외 온라인 게시/전송 목적으로 사용할 수 없으며 고객에게 제시/교부할 수 없습니다. 상용 교육자료의 정확한 내용은 약관과 상품설명서를 확인하시기 바랍니다.

총 게시물 9

최신순 좋아요순

GA사업부 GA영업추진P

2409_경증간편 플러스원 건강보험

신종래 · 6월 전 · 조회 44

♡ 2 □ 1 0 2

GA사업부 GA영업추진P

2408_요양보험

신종래 · 6월 전 · 조회 8

♡ 0 □ 0 0 0

GA사업부 GA영업추진P

2407_치매보험 판매포인트

신종래 · 6월 전 · 조회 3

♡ 1 □ 0 0 0

보험금 청구

▶ 판매자 교육용 자료의 경우, 본 웹사이트에서만 조회 가능한 자료로서 탑재/해제 등의 방법을 통해 대외 온라인 게시/전송 목적으로 사용할 수 없으며 고객에게 제시/교부할 수 없습니다. 상용 교육자료의 정확한 내용은 약관과 상품설명서를 확인하시기 바랍니다.

총 게시물 3

최신순 좋아요순

GA사업부 GA영업추진P

보험금 청구

신종래 · 5월 전 · 조회 16

♡ 0 □ 0 0 0

GA사업부 GA영업추진P

실손 보험금 청구

신종래 · 6월 전 · 조회 8

♡ 0 □ 0 0 0

GA사업부 GA영업추진P

치해보험 청구

신종래 · 6월 전 · 조회 27

♡ 0 □ 0 0 0

최강 상품

생보 건강보험 **M/S 1위** 달성

최강 보험료

업계 **최저수준** 보험료

최강 인수

6,996개 예외질환 인수

최강 한도

중입자 **1.3억**, 뇌심진단 **5천**