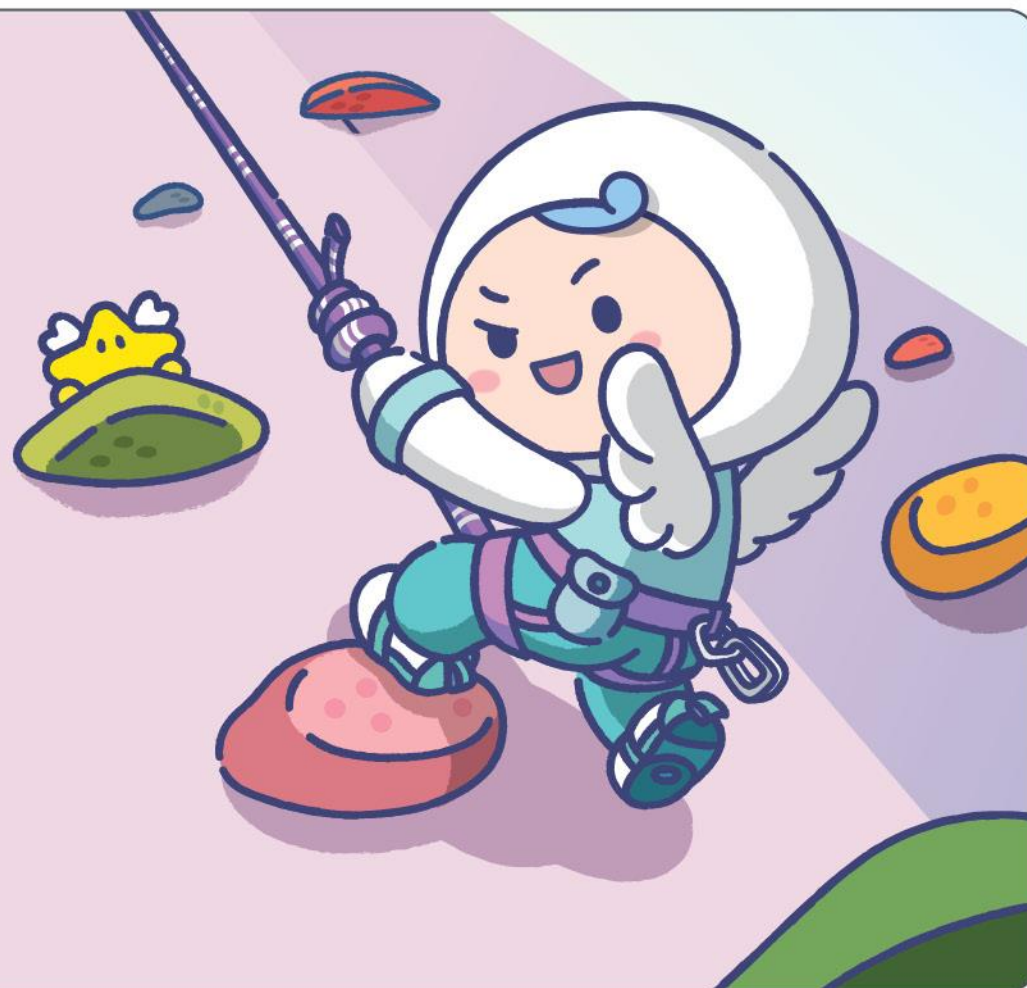


# 2024년 11월 동양생명 GA소식

## 24년 11월 주요전략상품 안내

- (무)수호천사 치매간병은동양생명보험
- (무)수호천사 New (간편)내가만드는보장보험
- (무)수호천사 New알뜰플러스종신보험
- 기타안내



※ 본 자료는 사내교육을 목적으로 제작·사용하는 편집자료로서 고객에게 교부하거나 배포할 수 없습니다. 또한, 보험안내자료 (광고, 선전물)로 오인토록 사용하는 것은 법규에 의해 책임을 묻고 있습니다. ※ 본 자료에 수록된 내용은 신뢰할 만한 자료 및 정보로부터 얻어진 것이나, 2024년 10월 현재 시점을 기준으로 작성된 자료이므로 내용상 변동성을 배제할 수 없습니다. 따라서 어떠한 경우에도 본 자료는 고객과의 계약 후 결과에 대한 법적 책임소재에 대한 증빙 자료로 사용될 수 없습니다. ※ 기타 문의사항은 동양생명 GA영업팀로 연락주시기 바랍니다. ※ 이 보험계약은 예금자보호법에 따라 예금보험공사가 보호하되 보호한도는 본 보험회사에 있는 귀하의 모든 예금보호대상 금융상품의 해약환급금(또는 만기 시 보험금)에 기타지급금을 합한 금액이 1인당 "5천만원까지"(본 보험회사의 여타 보호상품과 합산) 보호됩니다. 이와 별도로 본 보험회사 보호상품의 사고보험금을 합산한 금액이 1인당 "5천만원까지"보호됩니다. 단, 보험계약자 및 보험료 납부자가 법인이면 보호되지 않습니다.

## 2024년 11월 주요상품 Line Up (GA)



### 종신 / 정기보험

NEW알뜰플러스종신보험

HIT

NEW간편한알뜰플러스종신보험

내가만드는유니버셜종신보험

VIP플러스정기보험

### 건강보험

NEW내가만드는보장보험

HIT

NEW간편내가만드는보장보험

누구나필요한수술치료보험

암치료는동양생명보험(갱신형)

NEW

치매간병은동양생명보험

NEW실속하나로암보험

급여실손의료비보장보험(갱신형)

### 어린이 건강보험

꿈나무우리아이보험



※ 상품명 앞 “무배당 수호천사” 표기 생략

## 11월 주요내용 안내

### ■ 24.10월 판매 동향으로 보는 추천 플랜

- » 기록적인 메가 히트! 치매간병은 동양생명보험  
= **재가급여**는 특히 싸다! 여전히 매력적인 **노치원 플랜**
- » 구관이 명관, **3대진단비**는 역시 동양생명  
= 합쳐보면 더 싸다! **NEW내만보 3대질환진단 보장플랜**
- » 찬바람 불면 부정맥 위험 ↑, 심장질환보장 준비 必  
= 정말 **저렴한 보험료**의 **NEW내만보 심혈관 집중보장**

⊘ 암치료는동양생명보험 內 종합병원암통합치료비보장 II (갱신형) 판매중단(10/25 ~ )



## 24년 11월 주요상품안내①

▶ 메가히트!! 남다른 노치원 보장의

(무)수호천사 **치매간병은동양생명보험** 안내

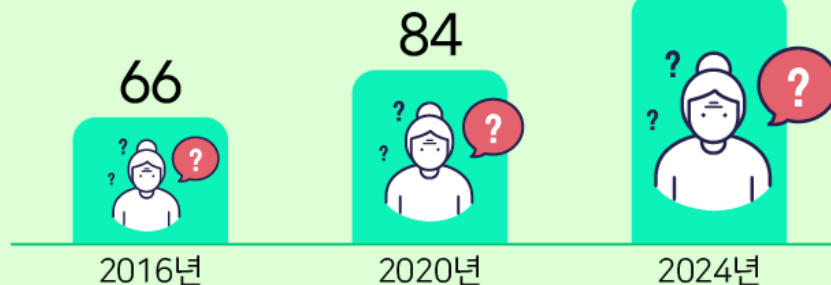


1,000만 실버시대  
다섯명 중 한명은  
**65세 이상**.....



## 치매환자 수 (단위: 만명)

[출처:중앙치매센터]



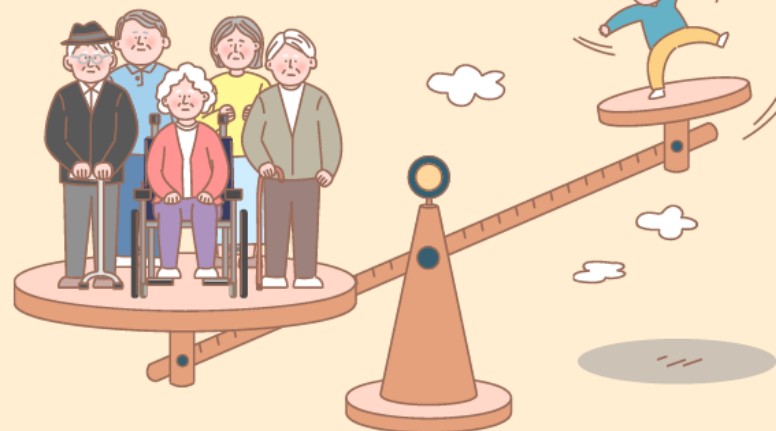
## 노치원 5,090개 (2020년 기준)

(노인들이 다니는 유치원)



4년간 노치원수  
**1,800**곳 ↑

4년간 유치원수  
**459**곳 ↓





08월 ~ 09월 두달간 (GA채널 기준)  
**5만건 이상 판매!**  
**월초 41억 돌파!!**

(무)수호천사  
**치매간병은**  
**동양생명보험**

수호천사  
동양생명

판매 순위	치매간병은동양생명보험
1위	(무)장기요양 <b>재가급여</b> 보장특약 _ 장기요양1~5등급
2위	(무)장기요양 (1~인지지원등급)주·야간보호보장특약
3위	(무)보험료납입면제특약 (장기요양 (1~5등급)납입면제)
4위	(무)장기요양시설급여보장특약 _ 장기요양1~3등급
5위	(무)장기요양시설급여보장특약 _ 장기요양1~5등급
6위	(무)장기요양생활자금특약 (장기요양1~5등급)
7위	(무)장기요양시설급여보장특약 _ 장기요양1~2등급
8위	(무)경도이상치매보장특약
9위	(무)중등도이상치매보장특약
10위	(무)장기요양진단비특약 _ (장기요양1~5등급)

재가급여 및 인지지원등급  
및 장기요양  
1~5등급 위주 판매



※ 24년 10월 변경내용: 재가/시설/주·야간보호/생활자금/중증·중등도이상치매간병비특약 최대 종신보장 → 최대100세 보장



보험료 / 가입한도 꼼꼼히 비교해보세요

## 재가급여 1~5등급 보험료는 특히 더 저렴합니다

[기준: 해약환급금일부지급형, 50세, 20년납, 90세 만기]

구분	수호천사 동양생명		A사		B사	
	남자	여자	남자	여자	남자	여자
재가급여 보험료 (최대한도 기준)	<b>41,040원</b>	<b>76,440원</b>	49,340원	81,220원	55,560원	82,750원
재가 / 시설급여 가입한도	<b>100만원 / 100만원</b>		80만원 / 80만원		70만원 / 60만원	



[출처: 노인장기요양보험 급여이용 안내 e-book]

이용시간	등급	금액(1일당)	일반대상자 본인부담금
8시간 이상 ~ 10시간 미만	1등급	66,360	9,950
	2등급	61,480	9,220
	3등급	56,760	8,510
	4등급	55,210	8,280
	5등급	53,640	8,040
	인지지원등급	53,640	8,040

1일 8,040원 X 20일 = 160,800원

간식비, 식대는 별도  
⇒ 1일 2식+2간식 = 10,000원 X 20일 = 200,000원

1달 총 368,000원 필요

동양생명의 남다른

# 노치원보장!! (데이케어센터)



**매일**  
**100세까지**  
**130만원**



주 · 야간 보호 **30만원**  
재가급여 1~5등급 **100만원**

**남자50세**  
**55,058원!!**

※ **최대 150만원 보장 시 74,878원**  
( + 장기요양 1~5등급 생활비 20만원)

[기준: 해약환급금일부지급형, 20년납, 주계약: 종신만기, 특약 100세 만기, 월납]

동양생명의 남다른

## 노치원보장!! (데이케어센터)

[기준: 해약환급금일부지급형, 50세, 주계약 종신만기, 특약 100세 만기, 20년납, 월납]

설계 예시 (50세 남자)	가입금액	보험료	구분	해약환급률 (남자)
주계약 (일반사망)	100만원	2,749원	1년 시점	5.94%
장기요양 (1~인지지원등급) 주·야간보호보장	30만원	2,799원	3년 시점	32.21%
장기요양생활자금 _ 장기요양1~5등급형	20만원	19,820원	5년 시점	38.48%
장기요양재가급여보장 _ 장기요양1~5등급형	100만원	49,510원	10년 시점	43.86%
<b>합계 보험료</b>		<b>74,878원</b>	<b>20년 시점</b>	<b>100.95%</b>
보험료 예시	남	여	30년 시점	126.91%
50세 (해약환급금미지급형 / 해약환급금일부지급형)	67,140원 / 74,878원	128,407원 / 144,211원	40년 시점	107.07%
60세 (해약환급금미지급형 / 해약환급금일부지급형)	102,564원 / 110,533원	189,166원 / 204,942원		

※ 특약명에 “무배당”, “D” 표기 생략



## 압도적인 판매량의 노치원보장 플랜

100세까지 노치원 월 150만원 보장에  
완납시점 100% 이상의 해약환급률까지

## 특히 더 저렴한 재가 및 시설급여 보장플랜

비교해보면 더 저렴한 보험료로  
1~5등급 재가 및 시설급여 준비!!

### ■ 플랜 내용

구분	노치원 月150만원 보장플랜	저렴한 보험료로 재가/시설급여 보장플랜
주계약(일반사망)	100만원	100만원
장기요양(1~인지지원등급) 주·야간보호보장	30만원	-
장기요양 생활자금 _ 장기요양1~5등급형	20만원	-
장기요양 재가급여보장 _ 장기요양1~5등급형	100만원	50만원
장기요양 시설급여보장 _ 장기요양1~5등급형	-	50만원

[기준: 해약환급금일부지급형, 20년납, 100세/종신만기, 월납, 단위:원]

보험료	남		여	
	남	여	남	여
40세(일반/간편(355))	53,908	105,621	25,205	54,453
50세(일반/간편(355))	74,878	144,211	34,829	74,093
60세(일반/간편(355))	110,533	204,942	50,722	103,237

## 인수? 동양생명은 더 잘 됩니다.

수호천사   
동양생명은

- ▣ [암기왕력자] - 뇌암, 혈액암 제외
- ▣ [정형외과 질환] - 강직성척추염, 류마티스관절염, 퇴행성관절염, 무릎관절증, 고관절증
- ▣ [심장질환] - 심근경색, 협심증, 심장판막증, 부정맥, 심실세동, 인공심장박동기 삽입자
- ▣ [혈관질환] - 버거씨병, 죽상경화증
- ▣ [만성질환] - 만성B형, C형간염, 만성폐질환, 만성체장염
- ▣ [만성염증성장질환] - 궤양성대장염, 크론병
- ▣ [자가면역질환] - 루푸스, 베체트병, 쇼그렌증후군



**※ 의사의 진단 및 처방이 아닌 뇌영양제 복용 중 가입 가능.**

**(인터넷몰, 홈쇼핑을 통해 구입한 건강기능식품 가능)**



무배당 수호천사  
치매간병은  
동양생명보험은

최대 100세 (가입기간)까지!!  
데이케어센터 **최대 30만원** 보장!!

최대 80세 까지  
해약환급금미지급형, **해약환급금일부지급형**,  
표준형 ▶ 다양한 유형 가입가능

업계 **최저 수준**의 보험료로  
최대 100세까지 **재가/시설** 보장 가능



## 66세 이상등 가입인수기준 완화 & 특약별 합산한도 완화

### 연령별 최대 가입한도

구분	변경 후 (무)수호천사 치매간병은 동양생명보험	
	65세 이하	66세 이상
장기요양진단비 1~2/1~3등급	2,000만원	1,000만원
장기요양진단비 1~5등급	1,500만원	700만원
장기요양진단비 1~인지지원등급	100만원	50만원
장기요양 (1~2/1~3등급) 재가/시설 급여	100만원	50만원
장기요양 (1~5등급) 재가/시설 급여	100만원	50만원
중증치매간병비보장	100만원	50만원
경도이상치매간병비보장	10만원	5만원
중등도이상치매보장	2,000만원	1,000만원
경도이상치매보장	1,000만원	500만원
장기요양 (1~인지지원등급)주·야간보호보장	30만원	15만원
치매간병인사용입원 _요양병원제외	15만원	10만원
치매간병인사용입원 _요양병원	5만원	3만원
치매간병인사용입원 _간호간병서비스	10만원	5만원
장기요양생활자금 1~2등급	50만원	30만원
장기요양생활자금 1~3등급	30만원	15만원
장기요양생활자금 1~5등급	20만원	10만원

### 특약별 합산한도

구분		65세이하	66세이상
경도이상치매보장	장기요양진단비 (1~5종)	합산한도 없음	
장기요양 진단비	장기요양 생활자금	합산한도 없음	
재가급여/시설급여보장 (1~2등급)	재가급여/시설급여보장 (1~3등급)	100만원	50만원
중등도이상치매보장	중등도이상치매간병비보장	4,000만원	2,000만원
중증치매보장 + 중증치매간병비보장 + 중증치매산정특례대상보장		1.1억원	6,000만원

※ 특약명에 “무배당”, “D” 표기 생략 ※ 재가/시설/주야간보호보장/생활자금/중증 중등도이상 치매간병비보장특약 최대 종신보장 → 최대 100세보장으로 변경

## 24년 11월 주요상품안내②

### ▶ 자유설계형 건강보험의 스테디셀러

[무]수호천사 NEW [간편]내가만드는보장보험안내



판매 순위	New(간편)내가만드는보장보험
1위	(무)보험료납입면제특약 - <b>암납입면제</b>
2위	(무) <b>소액암진단비</b> 특약
3위	(무) <b>암 (소액암제외)진단비</b> 특약
4위	(무) <b>허혈심장질환진단</b> 특약
5위	(무) <b>뇌혈관질환진단</b> 특약
6위	(무) <b>암 (소액암제외)진단비</b> 특약 (삭감없음)
7위	(무)방사선항암약물치료특약
8위	(무)종합병원암주요치료비보장특약
9위	(무) <b>고액치료비</b> 암특약
10위	(무) <b>소액암진단비</b> 특약 (삭감없음)

여전히 사랑받는  
동양생명 3대 진단비



# 3대 진단비는 함께보면 역시 동양생명

## ■ 일반심사형 보험료 예시

[기준: 해약환급금미지급형, 40세 남자, 20년납, 종신만기 (또는 100세 만기), 월납, 단위:원]

담보명	가입금액	수호천사 동양생명	A사	B사	C사
암 (소액암제외)진단비	1,000	11,502	12,200	11,005	11,150
소액암 진단비	200	538	776	544	570
고액치료비암 진단비	1,000	986	6,170	1,780	1,060
뇌혈관질환 진단비	1,000	9,587	10,100	8,680	11,560
허혈성심장질환 진단비	1,000	6,205	7,600	8,400	8,830
<b>합계</b>		<b>28,818</b>	<b>36,846</b>	<b>30,409</b>	<b>33,170</b>

## ■ 간편 (355)심사형 보험료 예시

[기준: 해약환급금미지급형, 40세 남자, 20년납, 종신만기 (또는 100세 만기), 월납, 단위:원]

담보명	가입금액	수호천사 동양생명	A사	B사	C사
암 (소액암제외)진단비	1,000	12,947	15,160	13,092	12,950
소액암 진단비	200	626	932	678	728
고액치료비암 진단비	1,000	1,146	7,230	2,140	1,300
뇌혈관질환 진단비	1,000	12,270	12,700	11,170	13,850
허혈성심장질환 진단비	1,000	7,710	9,900	10,620	10,910
<b>합계</b>		<b>34,699</b>	<b>45,922</b>	<b>37,700</b>	<b>39,738</b>



## 심장을 멈추는 부정맥, 추운 날씨 위험 경고 [출처: 고려대학교 의료원 건강칼럼]

**부정맥이란 심장박동이 정상적인 리듬을 잃고 흐트러진 상태를 말한다.**

**심장은 정상적으로 분당 60~100번, 하루 10만번, 규칙적으로 펌프질을 반복하는데 이러한 심장박동에 문제가 생겨서 맥박이 지나치게 빨라지거나 느려지거나 불규칙하게 되는 것이 부정맥이다.**

겨울철 부정맥을 비롯한 심혈관질환에 대한 특별한 주의가 필요하다.

추운 겨울에 특히 찬바람이 불 때는 가급적 외출을 삼가되, 외출시에는 옷을 충분히 갖추어 입고 몸을 따뜻하게 유지하는 것이 좋다. - 중략 - 아침운동을 할 때 가슴부위가 답답하거나 통증, 호흡곤란 증세 등이 느껴지면 즉시 순환기내과 또는 심혈관 질환 전문의를 찾아가는 것이 바람직하다

### ■ 심장질환 추천 플랜 예시

구분	New내가만드는보장보험	New간편내가만드는보장보험 (355)
주계약 (일반사망)	100만원	100만원
기타심장부정맥진단	1,000만원	1,000만원
허혈심장질환진단	1,000만원	1,000만원
허혈심장질환수술보장	500만원	500만원
허혈심장질환통원	14만원	4만원
상급종합병원 허혈심장질환통원	66만원	20만원

[기준: 해약환급금미지급형, 20년납, 종신만기, 월납]

보험료	남	여	남	여
40세	29,597	20,567	24,328	16,668
50세	38,294	25,690	30,458	20,025
60세	47,033	31,713	36,500	24,034

※ 단 최소보험료 2만원

## NEW (간편)내가만드는보장보험

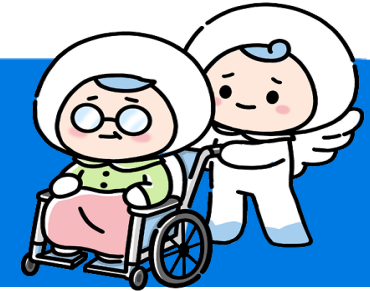
“  
**남자 50세 기준**  
 월 보험료 **27,874** 원이면  
**한번에 준비 OK !!**  
 ※ 간편심사 (355) **35,211원**  
 ”



[기준: New (간편)내가만드는보장보험, 일반심사형, 간편심사형 (355), 해약환급금미지급형, 50세 남자, 주계약 100만원, 종신만기 (입원간병인사용특약 20년 갱신), 20년납, 월납]

※ 본 자료는 사내 교육을 목적으로 제작 · 사용하는 편집자료로서, 고객에게 교부하거나 배포할 수 없으며, 보험안내자료광고(선전물)로 오인토록 사용하는 것은 법규에 의해 책임을 묻고 있습니다.





## 간병인 사용일당 + 1인실 입원비 타사 비교

구분		수호천사 동양생명	A생명	B생명	C생명	E,F,G 손보사
간병인 사용일당  1형: 요양병원제외 2형: 요양병원 3형: 간호간병통합서비스	가입금액	15/5/10만원	15/5/7만원	15/3/7만원	12/4/7만원	15/5/7만원
	감액기간	없음	없음	1년내 50%	없음	없음
	간편심사형 가입가능여부	0	0	0	0	0
1인실 입원비 / 2,3인실 입원비	상급종합병원	40만원 / 20만원	40만원 / 5만원	30만원 / 20만원	20만원 / X	40만원 / 5만원
	종합병원	20만원 / 10만원	20만원 / 5만원	30만원 / 5만원	20만원 / X	20만원 / 5만원
	간편심사형 가입가능여부	0	0	0	0	2,3인실 X

※ 당사 합산한도: ①상급종합병원: 1인실 + 1~3인실 40만원 한도 ②종합병원: 1인실 + 1~3인실 20만원 한도 ③상급종합병원 + 종합병원 합산 60만원 한도

## 누구나필요한수술치료보험의 인기특약

질병수술

뇌혈관질환수술보장(회당)

질병수술(대장용종및백내장제외)

허혈심장질환수술보장(회당)

상급종합병원질병수술

통풍 대상포진치료특약

상급종합병원질병수술  
(대장용종및백내장제외)

## 치매간병은 동양생명보험도 설계 가능

상급종합병원1인실입원

종합병원1인실입원

입원간병인사용특약

통풍 대상포진치료특약



**NEW내가만드는보장보험**에서도 만나보세요

**NEW간편 (335 ~ 355)내가만드는보장보험**도 설계가능 (통풍 대상포진특약은 설계 불가)

※ 치매간병의 경우 1인실입원특약선택시 일반청약서적용

# New [간편]내만보 “11월의 추천플랜”

구분	3대진단비는 역시 동양생명 3대 진단비 준비 플랜	선택이 아닌 필수!! 1~3인실 입원비 + 간병인 사용 준비플랜
주계약 (일반사망)	100만원	100만원
암 (소액암제외)진단비 (삭감없음)	1,000만원	-
소액암 진단비 (삭감없음)	200만원	-
고액치료비암 진단비 (삭감없음)	1,000만원	-
뇌혈관질환 진단비	1,000만원	-
허혈성심장질환 진단비	1,000만원	-
상급종합병원1인실 입원	-	20만원
종합병원1인실 입원	-	10만원
상급종합병원1 ~ 3인실 입원	-	20만원
종합병원1 ~ 3인실 입원	-	10만원
입원간병인사용 (갱) _ 1형 (요양병원제외)	-	15만원
입원간병인사용 (갱) _ 2형 (요양병원)	-	5만원
입원간병인사용 (갱) _ 3형 (간호간병통합서비스)	-	10만원

[기준: 해약환급금미지급형, 20년납, 종신만기 (입원간병인사용특약은 20년 갱신), 월납, 단위: 원]

보험료	남	여	남	여
40세 (일반/간편 (355))	30,683/36,660	25,880/31,431	18,615/23,407	23,995/30,599
50세 (일반/간편 (355))	40,438/48,646	31,241/38,238	27,874/35,211	37,144/47,569
60세 (일반/간편 (355))	51,301/62,389	36,040/44,514	48,282/57,235	54,184/69,584

※ 단, 최소보험료 2만원 ※ 특약명에 “무배당”, “특약” 표기 생략

# NEW(간편)내만보 주요특약 최대가입한도

특약명	일반심사 최대 가입한도		간편심사(355) 최대 가입한도		타사 합산한도	비고
	60세 이하	61세 이상	60세 이하	61세 이상		
암 (기갑제외)주요치료비/ 기갑주요치료비	2,000만원 / 400만원	2,000만원 / 400만원	2,000만원 / 400만원	2,000만원 / 400만원	-	-
종합병원암주요치료비	1,000만원 (1,000만원 ~ 1억원)	500만원 (500만원 ~ 5천만원)	1,000만원 (1,000만원 ~ 1억원)	500만원 (500만원 ~ 5천만원)	-	-
암 (소액암제외)진단비	2억원	1억원	1억원	1억원	4억원	-
암 (소액암제외)진단비 (삭감없음)	3,000만원	3,000만원	3,000만원	3,000만원	4억원	-
소액암진단비 / 삭감없음	4,000만원 / 600만원	2,000만원 / 600만원	2,000만원 / 600만원	2,000만원 / 600만원	9,000만원	-
고액치료비암 / 삭감없음	2억원(30세 이하) / 1억원(30세 이하)	5,000만원 (31세 이상)	5,000만원	5,000만원	-	-
방사선헬암약물치료 / 방사선헬암약물치료(기타피부암,갑상선암제외)	2,000만원 / 2,000만원	2,000만원 / 2,000만원	2,000만원 / 2,000만원	2,000만원 / 2,000만원	6,000만원	당사 합산 5,000만원
급여방사선헬암약물 / 비급여방사선헬암약물	500만원 / 500만원	500만원 / 500만원	500만원 / 500만원	500만원 / 500만원		
급여방사선헬암약물 / 비급여방사선헬암약물 _ 기갑제외	2,000만원 / 2,000만원	2,000만원 / 2,000만원	2,000만원 / 2,000만원	2,000만원 / 2,000만원		
표적항암약물허가치료	1억원	1억원	1억원	1억원	2억원	당사 합산 1억5천만원
특정면역항암약물허가치료 (갱)	7,000만원	7,000만원	7,000만원	7,000만원	-	-
뇌혈관/허혈심장질환 진단	5,000만원	3,000만원	2,000만원	2,000만원	-	-
뇌출혈/급성심근경색증 진단	6,000만원	5,000만원	3,000만원	3,000만원	-	-
기타심장부정맥진단	1,000만원	500만원	1,000만원	1,000만원	-	-
입원간병인사용 (1,2,3형)	15만원 / 5만원 / 10만원	15만원 / 5만원 / 10만원	15만원 / 5만원 / 10만원	15만원 / 5만원 / 10만원	-	-
암통원 _ 암 (소액암포함) / 암 (소액암제외)	7만원 / 15만원	7만원 / 15만원	7만원 / 15만원	7만원 / 15만원	-	-
상급종합병원암통원 _ 암 / 암 (소액암제외)	80만원	80만원	60만원	60만원	-	-

※ 특약명에 “무배당”, “특약” 표기 생략

## 24년 11월 주요상품안내③

### ▶ 여전한 경쟁력의 단기납종신

## [무]수호천사 NEW알뜰플러스종신보험안내

- 종신보험은 피보험자의 사망을 보장하는 보장성보험으로 저축(연금) 목적에는 적합하지 않습니다.
- 일반사망보험금은 고의적 사고 및 2년 이내 자살의 경우 지급이 제한됩니다.
- 중도해약시 환급금이 이미 납부한 보험료보다 적거나 없을 수 있습니다.
- 단기납 종신보험은 동일한 보장내용의 일반 종신보험에 비해 보험료가 비쌀 수 있습니다.
- 체증형 종신보험은 동일한 보장내용의 표준형 종신보험에 비해 사망보험금이 증가하는만큼 보험료가 비쌀 수 있습니다.
- 무(저)해약환급형 종신보험은 해약환급금이 표준형상품보다 적거나 없을 수 있습니다.



# 24년 가장 많이 판매되고 있는 7년납 종신보험은?







## NEW알뜰플러스종신

### [일반심사형]

- 평준납입형, 체감납입형 설계가능
- 금리연동형종신(피보험자교체)전환 가능 (최저해약환급금 보증이율 2.5%)
- 업계최고 수준의 7년납 경쟁력

10년 시점 해약환급률 **124.06%**의  
 업계 최고 경쟁력

동양생명 대표 저해지환급형 종신!!

[기준: 40세 남자 체증형, 7년납, 가입금액 1,000만원]

## NEW간편한알뜰플러스종신

### [간편심사형]

- 더 간편해진 3N5\*설계(305 ~ 355)가능
- 금리연동형종신 전환 가능 (최저해약환급금 보증이율 2.5%) (표준체 전환 시 피보험자 교체 가능)
- 간편심사형 종신보험 중 업계 최고의 경쟁력

3개월내 의료필요 소견,  
 N년 이내 **수술여부 무관**, 입원만 확인

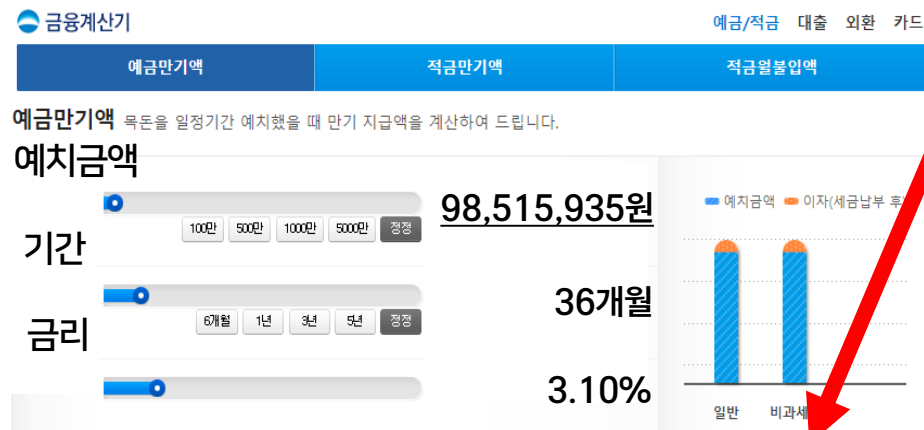
**5년 이내 암 만 확인하는**  
 10년 시점 해약환급률 **123.05%**의  
 동양생명 대표 간편심사형 종신보험!!

[기준: 355, 40세 남자 체증형, 7년납, 가입금액 1,000만원]

## ■ 금융계산기 예시



▶ 7년간 5.0%적금불입( = 과세 후 98,515,935원)



▶ 3년간 3.1%예금거치( = 과세후 106,266,972원)

## ■ NEW알뜰플러스 종신보험 해약환급금 예시

[기준: 해약환급금일부지급형, 40세 남성, 7년납, 종신만기, 가입금액 1억원, 월보험료 1,020,000원, 단위: 만원]

경과기간	납입보험료 누계	일반사망시	해약환급금	환급률
6개월	612	10,000	24	4.04%
1년	1,224	10,000	291	23.77%
3년	3,672	10,500	1,406	38.28%
5년	6,120	11,500	2,589	42.30%
7년	8,568	13,331	8,522	99.46%
10년 (동일 시점)	8,568	16,259	<b>10,629</b>	<b>124.06%</b>
20년	8,568	17,754	12,518	146.11%

**동일 금액 납입(7년), 동일시점(10년) : 10,629만원**

+ 보장자산(사망보험금)과 시간이 지날수록 해약환급금도 ↑

+ 요건 충족 시 비과세까지 (소득세법 시행령 제25조 3항 참조)

※ 종신보험은 피보험자의 사망을 보장하는 보장성보험으로 저축(연금)목적에는 적합하지 않습니다.

## 7년? 10년 시점 해약환급률만 보고 계시진 않나요?



[기준: 해약환급금일부지급형, 평준납입형, 40세 남성, 7년납, 중신만기, 월납, 가입금액 1천만원, 단위: 원]

경과 시점	수호천사 동양생명	A사	B사	C사	D사	E사
7년	8,521,732 (99.46%)	8,937,600 (100%)	8,624,800 (99.3%)	8,407,673 (99.6%)	9,120,249 (99.5%)	8,843,520 (100%)
8년	8,769,347 (102.35%)	9,250,416 (103.5%)	8,885,368 (102.3%)	8,575,966 (101.6%)	9,331,069 (101.8%)	9,065,116 (102.5%)
9년	9,023,817 (105.32%)	9,563,232 (107%)	9,163,308 (105.5%)	8,746,766 (103.7%)	9,541,889 (104.1%)	9,292,635 (105%)
10년	10,629,460 (124.06%)	10,939,622 (122.4%)	10,813,572 (124.5%)	9,810,070 (116.3%)	10,540,992 (115%)	10,610,471 (119.9%)
15년	<b>11,542,809 (134.72%)</b>	11,681,443 (130.7%)	11,586,590 (133.4%)	10,852,017 (128.6%)	11,283,444 (123.1%)	11,358,620 (128.4%)
20년	<b>12,518,704 (146.11%)</b>	12,476,889 (139.6%)	12,403,036 (142.8%)	11,719,173 (138.9%)	12,062,561 (131.6%)	12,148,875 (137.3%)
25년	<b>13,550,292 (158.15%)</b>	13,334,899 (149.2%)	13,271,596 (152.8%)	12,659,556 (150%)	12,869,176 (140.4%)	12,974,819 (146.7%)
30년	<b>14,630,716 (170.76%)</b>	14,282,284 (159.8%)	14,166,213 (163.1%)	13,691,840 (162.3%)	13,675,791 (149.2%)	13,817,265 (156.2%)
40년	<b>16,787,282 (195.93%)</b>	16,382,620 (183.3%)	15,981,504 (184%)	16,082,085 (190.6%)	15,261,523 (166.5%)	15,383,890 (173.9%)



**저렴한 보험료로 10년 후 필요한  
해약환급금 적립 &  
든든한 보장자산 준비를 한번에!!**

- ▷ 업계최고수준 저렴한 보험료
- ▷ 10년 시점 환급률 **124.06%**
- ▷ 금리연동형종신전환 옵션 + 요건충족 시 비과세까지  
(피보험자 교체 가능)

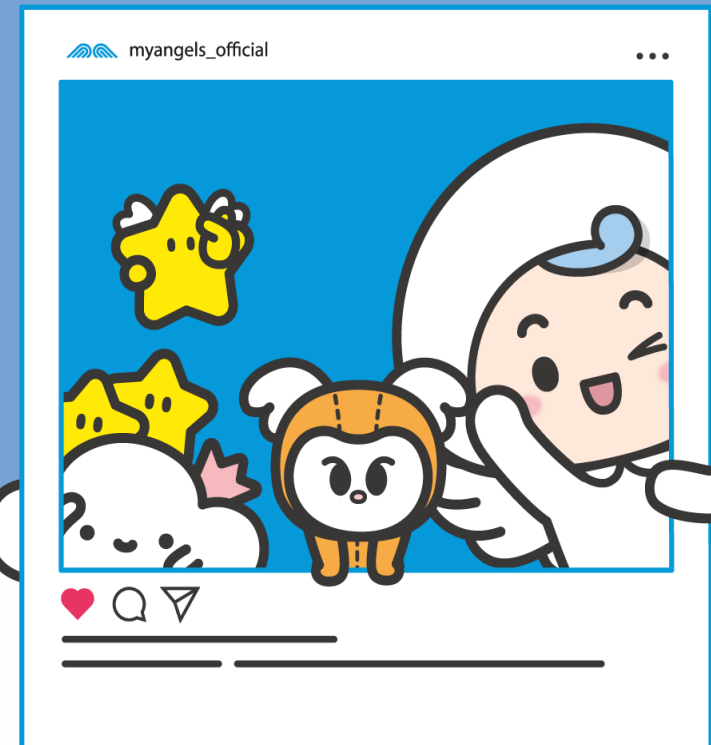
[기준: 해약환급금일부지급형, 평준납입형, 체증형, 7년납, 40세 남성, 월납, 단위: 만원]

필요 금액	월보험료(원)	총납입보험료(원)	완납시점 해약환급금	10년 시점 해약환급금	보장자산(사망보험금)
1천만원	102,000원	8,568,000원	852만원(99.46%)	1,062만원(124.06%)	1,000~1,500만원
2천만원	193,800원	16,279,200원	1,619만원(99.46%)	2,019만원(124.06%)	1,900~2,850만원
3천만원	295,800원	24,847,200원	2,471만원(99.46%)	3,082만원(124.06%)	2,900~4,350만원
5천만원	489,600원	41,126,400원	4,090만원(99.46%)	5,102만원(124.06%)	4,800~7,200만원
1억원	989,400원	83,109,600원	8,266만원(99.46%)	1억311만원(124.06%)	9,700~1억4,550만원

※ 종신보험은 피보험자의 사망을 보장하는 보장성보험으로 저축(연금)목적에는 적합하지 않습니다.

# 24년 11월 기타 안내

## - 카드납 및 CRDS 고도화 관련





**초회보험료부터 계속 보험료까지~**

**신한, 삼성, 현대, BC,**

**KB, 롯데, 우리카드로 납입가능**

※ 보장성보험에 한함, 계약자 카드만 가능





## 동양생명, 보험금 지급 1일내 가능 ... ‘보험금 리스크 탐지 시스템’ 고도화

[출처: 뉴스1 24년 10월 07일자]

동양생명이 자동심사율 확대 및 보험사기 대응력 강화를 위한 보험금 리스크 탐지 시스템 ‘CRDS (Claim Risk Detection System)’ 고도화 구축을 완료 했다고 7일 밝혔다.

- 요약 -

이에 따라 동양생명의 보험금 청구 건에 대한 자동심사비율은 기존 20%초반에서 45%까지 확대 됐으며, 전체 보험금 청구 건의 99%가 접수에서 심사를 거쳐 지급까지 1일 이내 신속하게 처리할 수 있게 됐다.



심사가 빨라져 고객들에 대한 보험금 지급 서비스도 한층 개선될 전망이다. 또한 AI기술을 통해 변화하는 청구패턴을 자동 재학습하여 높은 수준의 자동심사비율을 유지하고, 코로나사태와 같은 대재해의 위급한 상황에서도 고객들에게 신속하게 보험금을 지급할 수 있게 됐다.

# 감사합니다.

교GA영업1팀 202410-002호, 2024.10.28

