

농협의 선물

Only NH

5% 할인



입원일당

Only NH

이유있는 자신감



반려견/반려묘

NEW

NH펫앤미 든든보험





NH농협손해보험

NH굿스타트건강보험

수술비+입원일당 최고의 궁합

병원에 입원하는 이유는?



| 담보 | 가입금액 | 담보 모든 병실 보상 | 가입금액 |
|---------------------|------|-------------------------|------|
| 뇌혈관질환수술비(31세 ~2천) | 5천 | 상해/질병상급종합병원입원일당(180일) | 2십 |
| 허혈성심장질환수술비(31세 ~2천) | 5천 | 상해/질병종합병원1인실입원일당(30일) | 2십 |
| 144대질병수술비 | 2천 | 상해/질병상급종합병원1인실입원일당(60일) | 2십 |
| 질병수술비(상급종합병원) | 1백 | | |

※20년납 100세 무해지/상해급수 1급 기준/최저보험료 2만

| | 10세 | 20세 | 30세 | 40세 |
|----------|--------|--------|--------|--------|
| 남 | 43,569 | 55,904 | 72,981 | 80,832 |
| 여 | 34,703 | 45,140 | 59,545 | 62,883 |

(180일 입원기준)
1인실 입원시 최대 지급액
54,000,000원

(180일 입원기준)
2~6인실 입원시 최대 지급액
36,000,000원



수술비 가입금액
(최대 71,000,000원)

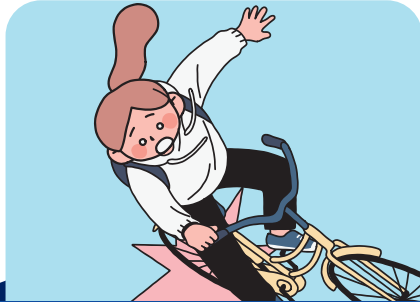
매 회



NH농협손해보험

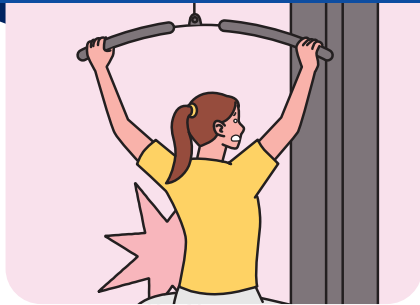
NH굿스타트건강보험

우리 아이들은 상해도 준비해야합니다



자율조정
통합상해진단비

상해1~5종수술비의
높은 가입금액



| 담보 | 가입금액 | 담보 | 가입금액 |
|-------------------------|------|-----------|----------------------|
| 모든 병실 보상 | | | |
| 상해/질병상급종합병원입원일당(180일) | 2십 | 통합상해진단비 | 7/70/100 |
| 상해/질병종합병원1인실입원일당(30일) | 2십 | 상해1~5종수술비 | 30/150/300/500/1,000 |
| 상해/질병상급종합병원1인실입원일당(60일) | 2십 | | |

※20년납 100세 무해지/상해급수 1급 기준/최저보험료 2만

| | 10세 | 20세 | 30세 | 40세 |
|-----|--------|--------|--------|--------|
| ♂ 남 | 39,613 | 38,060 | 44,539 | 55,736 |
| ♀ 여 | 25,853 | 28,458 | 34,347 | 43,164 |



NH농협손해보험

농협손보 할인의 특징점

진짜 할인은 **미래**가 아니라
바로 지금이어야 합니다

일단 가입하고 사고가 없으면 할인해준다고요?

기계약이 있어야 할인해준다고요?

할인해준다고 하더니 초년도만 해준다고요?



농협은 시작부터
조건없이
할인을 받고 가입합니다!

5%

※대상상품: NH굿스타트건강보험, NH헤아림3.10.10건강보험

1회성이 아닌 **보험료 전체 납입기간 동안**



전·가·간 할인





NH농협손해보험

종합/상급종합병원입원일당

NH헤아림3.10.10/355건강보험 SET판매 추천 플랜 4가지

꼭 알아야 할 농협손보의 장점

100%



바로보장



간편보험 1년 이내 감액

| | | 농협 | A | B | C | D | E | F |
|---------|-------|------|-----|-----|-----|-----|-----|-----|
| 종합/상급종합 | 1인실 | 100% | 50% | 50% | 50% | 50% | 50% | 50% |
| | 2~3인실 | 100% | 50% | 50% | 50% | 50% | 50% | 50% |
| | 4~5인실 | 100% | 미판매 | 미판매 | 미판매 | 미판매 | 미판매 | 50% |

※농협손해보험에서 판매하는 All-risk 종합병원/상급종합병원 입원일당도 감액 없어요!



NH농협손해보험

입원일당과 찰떡궁합 SET 1

중대질환!

수술도 걱정되는데 보험까지 따져가며 입원 걱정까지..?

몇인실에 입원하시던 농협이 모두 보장하겠습니다!



어디에
입원해야
보험적용이
되지?



1인실



2~3인실



4~5인실



6인실

농협이니까
어디든
걱정없구나!



| 담보 | 가입금액 | 담보 | 가입금액 |
|---------------------------------|------|-----------------------------------|------|
| 모든 병실 보상 상해/질병종합병원입원일당(180일) | 5만 | 모든 병실 보상 상해/질병상급종합병원입원일당(180일) | 5만 |
| 상해/질병종합병원1인실입원일당(30일) | 15만 | 상해/질병상급종합병원1인실입원일당(60일) | 35만 |
| 상해/질병종합병원2~3인실입원일당(30일) | 5만 | 상해/질병상급종합병원2~3인실입원일당(30일) | 5만 |
| 상해/질병종합병원4~5인실입원일당(30일) | 5만 | 상해/질병상급종합병원4~5인실입원일당(30일) | 5만 |
| 144대질환수술비 | 1천 | | |



355

※20년 무해지 갱신/상해급수 1급 기준/최저보험료 2만

| | 40세 | 50세 | 60세 |
|---|--------|--------|--------|
| 남 | 20,271 | 38,257 | 70,005 |
| 여 | 19,428 | 32,478 | 55,071 |
| 남 | 22,388 | 41,659 | 75,075 |
| 여 | 21,189 | 34,924 | 58,319 |



NH농협손해보험

입원일당과 찰떡궁합 SET 2

2대주요치료비 참 좋은 특약입니다 그러나, 단점도 생각해보셨나요?



- 1 최대 보상 기간이 10년**
- 2 10년동안 연속적으로 치료가 이루어지지 않으면 최대 금액을 받을 수 없음**
- 3 최초 보상 이후 지급력이 없어도 특약의 10년이란 시간은 흘러갑니다 (10년 동안 1회만 보상받을 수도 있음)**

보장 종료는 치료가 끝나는 시점이어야 합니다

| 담보 | 가입금액 | 담보 | 가입금액 |
|---------------------------------|------|-----------------------------------|------|
| 모든 병실 보상 상해/질병종합병원입원일당(180일) | 5만 | 모든 병실 보상 상해/질병상급종합병원입원일당(180일) | 5만 |
| 상해/질병종합병원1인실입원일당(30일) | 15만 | 상해/질병상급종합병원1인실입원일당(60일) | 35만 |
| 상해/질병종합병원2~3인실입원일당(30일) | 5만 | 상해/질병상급종합병원2~3인실입원일당(30일) | 5만 |
| 상해/질병종합병원4~5인실입원일당(30일) | 5만 | 상해/질병상급종합병원4~5인실입원일당(30일) | 5만 |
| 중증질환(뇌혈관)산정특례대상(연간1회) | 3천 | 중증질환(심장)산정특례대상(연간1회) | 3천 |

※20년 무해지 갱신/상해급수 1급 기준/최저보험료 2만

3.10.10

355

| | 40세 | 50세 | 60세 |
|---|--------|--------|---------|
| 남 | 24,145 | 52,254 | 105,103 |
| 여 | 18,706 | 34,818 | 63,693 |
| 남 | 25,990 | 54,322 | 106,363 |
| 여 | 20,820 | 37,501 | 66,610 |



NH농협손해보험

입원일당과 찰떡궁합 SET 3

통합상해진단비



3無 연책, 감액, 연계

| | |
|--------------------------------------------|-------------|
| 경증 염좌 및 긴장, 찰과상, 타박상, 탈구 | 7만 |
| 중등증 골절(치아파절 포함), 뇌진탕 근육 및 힘줄의 손상 | 70만 |
| 중증 으깬손상, 절단 | 700만 |

| 담보 | 가입금액 | 담보 | 가입금액 |
|---------------------------------|----------|-----------------------------------|----------------------|
| 모든 병실 보상 상해/질병종합병원입원일당(180일) | 5만 | 모든 병실 보상 상해/질병상급종합병원입원일당(180일) | 5만 |
| 상해/질병종합병원1인실입원일당(30일) | 15만 | 상해/질병상급종합병원1인실입원일당(60일) | 35만 |
| 상해/질병종합병원2~3인실입원일당(30일) | 5만 | 상해/질병상급종합병원2~3인실입원일당(30일) | 5만 |
| 상해/질병종합병원4~5인실입원일당(30일) | 5만 | 상해/질병상급종합병원4~5인실입원일당(30일) | 5만 |
| 통합상해진단비(연간) | 7/70/700 | 상해1~5종수술비(매회) | 30/150/300/500/1,000 |

※20년 무해지 갱신/상해급수 1급 기준/최저보험료 2만



355

| | 40세 | 50세 | 60세 |
|----------|--------|--------|--------|
| 남 | 36,129 | 55,628 | 89,156 |
| 여 | 32,985 | 50,746 | 75,208 |
| 남 | 40,643 | 62,042 | 98,415 |
| 여 | 36,342 | 55,376 | 81,604 |



NH농협손해보험

입원일당과 찰떡궁합 SET 4

간병인사용/간호간병통합서비스

부족한 금액은 어떻게 해결하시나요?

간병인사용시 1일당(상급종합병원 기준)

| | | |
|------------------------------|--------------------------------|------------------------------|
| 1인실 1일당 75만 | 2~5인실 1일당 35만 | 6인실 1일당 25만 |
|------------------------------|--------------------------------|------------------------------|

간호간병통합병동 입원시 1일당(상급종합병원 기준)

| | | |
|------------------------------|--------------------------------|------------------------------|
| 1인실 1일당 67만 | 2~5인실 1일당 27만 | 6인실 1일당 17만 |
|------------------------------|--------------------------------|------------------------------|

| 담보 | 가입금액 | 담보 | 가입금액 |
|---------------------------------|------|-----------------------------------|------|
| 모든 병실 보상 상해/질병종합병원입원일당(180일) | 5만 | 모든 병실 보상 상해/질병상급종합병원입원일당(180일) | 5만 |
| 상해/질병종합병원1인실입원일당(30일) | 15만 | 상해/질병상급종합병원1인실입원일당(60일) | 35만 |
| 상해/질병종합병원2~3인실입원일당(30일) | 5만 | 상해/질병상급종합병원2~3인실입원일당(30일) | 5만 |
| 상해/질병종합병원4~5인실입원일당(30일) | 5만 | 상해/질병상급종합병원4~5인실입원일당(30일) | 5만 |
| 상해/질병간병인사용입원일당(180일) | 15/3 | 상해/질병간호간병통합서비스입원일당(180일) | 7만 |

※20년 무해지 갱신/상해급수 1급 기준/최저보험료 2만



355

| | 40세 | 50세 | 60세 |
|----------|--------|--------|---------|
| 남 | 27,153 | 50,636 | 89,995 |
| 여 | 30,605 | 50,808 | 78,100 |
| 남 | 31,418 | 57,515 | 100,876 |
| 여 | 34,600 | 56,479 | 86,016 |



NH농협손해보험

NH펫앤미든드보험

댕댕이, 냥냥이 모여라

가입연령
91일~만10세
(120개월)



갱신
3년/5년 갱신
(최대 20세)

반려동물치료비

실속형

1종 강아지 

3종 고양이 

- 보상비율 : 40/50/70% 中 선택
- 자기부담금 : 1/2/3만원 中 선택
- 면책 30일
- 보상한도
입원 **1일당 10만원**(연간 20일 한도)
통원 **1일당 10만원**(연간 20일 한도)
수술 **1회당 100만원**(연간 2회 한도)

일반형

2종 강아지 

4종 고양이 

- 보상비율 : 50/70/80% 中 선택
※수술 보상비율 80% 고정
- 자기부담금 : 1/2/3만원 中 선택
- 면책 30일
- 보상한도
입원 **1일당 15만원**(연간 20일 한도)
통원 **1일당 15만원**(연간 20일 한도)
수술 **1회당 250만원**(연간 2회 한도)

확장치료비

| | |
|-----------|--------------------------------------------------|
| 구강질환 | 치석제거 및 치아부정교합 등 치과 치료비용, 구강내 질환 |
| 슬관절 및 고관절 | 슬관절탈구, 고관절탈구, 슬관절형성부전, 고관절형성부전 등 이와 유사한 질병 또는 상해 |
| 피부질환 | 피부병 ※외이염, 중이염, 피부알러지, 피부트러블을 포함 |

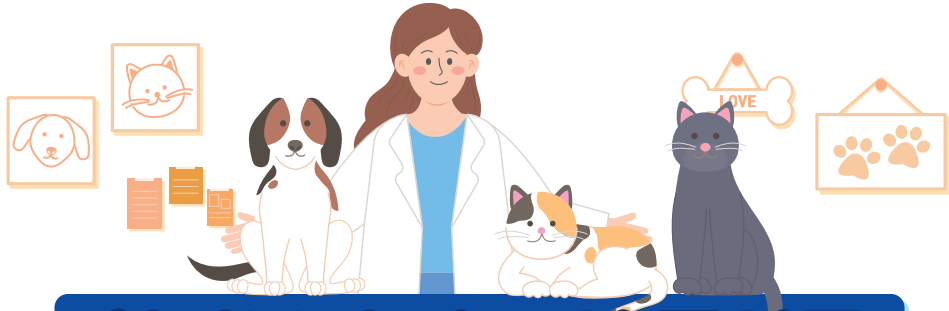
반려동물 위탁비용

| | | |
|----------------|--------------|---------------|
| 반려인 상해입원(180일) | 1/3/5만원 中 선택 | 일반형 가입시 선택 가능 |
| 반려인 질병입원(180일) | | |



NH농협손해보험

NH펫앤미든든보험



확장보장 및 그외 특약들

| 특약 | | 가입금액 | 내용 |
|----------------|---------------|--------------------|--------------------------------------------------------------------------------------------------------------------------------------------------------------|
| 확장 보장 | 구강질환 (🐶, 🐱) | 반려동물 치료비와 동일 | <ul style="list-style-type: none"> 반려동물 치료비를 가입한 경우 가입 가능 보상한도는 반려동물 치료비에 따름 (보상비율, 자기부담금, 연간 한도) 면책 30일 (단, 슬관절 및 고관절은 1년) |
| | 슬관절 및 고관절 (🐱) | | |
| | 피부질환 (🐱) | | |
| | 비뇨기질환 (🐱) | | |
| 반려동물 배상책임 (🐱) | | 5백 | <ul style="list-style-type: none"> 반려동물 치료비를 가입한 경우 가입 가능 자기부담금 3만 감액, 면책 無 |
| 반려동물 사망 (🐱, 🐱) | | 최대 20만 | <ul style="list-style-type: none"> 반려동물 치료비를 가입한 경우 가입 가능 가입금액(고정): 1, 3종 15만/2, 4종 20만 면책 30일, 감액 2년 |
| 반려인 상해입원(180일) | | 최대 5만 | <ul style="list-style-type: none"> 수탁기관에 지불한 비용의 실손보상 (추가 식대, 용품 구매등의 비용 제외) 감액, 면책 無 |
| 반려인 질병입원(180일) | | | |

NH펫앤미든든보험의 3가지 할인제도!



1 동물등록 우대할인

반려동물이 가입한 보장보험료의 2%

2 무사고할인

실속형 → 반려동물이 가입한 보장보험료의 5% + 적립보험료의 3%

일반형 → 반려동물이 가입한 보장보험료의 5%

3 다펫 할인

반려동물이 가입한 보장보험료의 3%

※실제손해를 보상하는 담보를 다수의 보험계약으로 체결되어 있는 경우(공제계약포함) 약관내용에 따라 비례 보상합니다.

방문판매 및 전화권유판매시 준수사항

방문판매 및 전화권유 시 준수사항

금융소비자보호법 제16조의2, 제21조의2

방문판매 및 전화권유판매로 금융상품을 판매하려는 경우 아래의 사항을 소비자에게 미리 알려야 합니다.

- ① 해당 방문 또는 전화가 판매를 권유하기 위한 것이라는 사실
- ② 방문판매인력의 소속과 성명
- ③ 권유하고자 하는 상품의 종류 및 내용
- ④ 일반금융소비자가 회사 및 방문판매 인력에 대하여 상품을 소개하거나 계약 체결을 권유할 목적으로 본인에게 연락하는 것을 금지하도록 요구할 수 있다는 사항
- ⑤ 연락금지 요구권리의 행사방법 및 절차
- ⑥ 야간(오후 9시 이후부터 다음 날 오전 8시까지)에 소비자에게 판매를 위한 방문 및 연락 금지
다만, 소비자가 요청하는 경우에는 제외 ▶야간연락 등의 여부 확인 **必**

연락금지 요구권 및 권리행사 방법 추가 안내

금융소비자보호법 시행령 제16조의2

연락금지 요구권 및 권리행사 방법을 소비자에게 구두에 의한 방법으로 알린 경우에는 알린 날부터 1개월 이내에 그 내용을 서면, 전자우편, 휴대전화 문자메시지 등의 방법으로 추가로 알려야 한다. ▶연락금지 요구권 및 권리행사 방법 문자메시지 등 추가발송 **必**

금융상품판매대리·중개업자의 고지 의무

금융소비자보호법 제26조

금융상품판매 대리·중개업자는 업무 수행 시 아래의 사항을 소비자에게 미리 알려야 합니다.

- ① 금융상품직접판매업자(원수사)의 명칭 및 업무내용
- ② 하나의 금융상품직접판매업자만을 대리하거나 중개하는 판매대리·중개업자가 아니라는 사실
- ③ 금융상품판매업자의 과실에 따른 손해배상 책임
- ④ 금융상품판매 대리·중개업자는 계약체결 권한이 없다는 사실

고객권리 행사 방법 안내

연락금지 요구

「금융권 연락금지청구시스템(Do Not Call)」 홈페이지에서 등록 가능(www.donotcall.or.kr)

판매인력(임직원) 신원확인

[NH농협손해보험 홈페이지 > 소비자보호센터 > 방문판매임직원조회] 에서 성명과 고유번호 또는 사번으로 조회 가능 (www.nhfire.co.kr)



농협손해보험 GA HELP DESK

☎ 고객센터 1644-9000

- 1 계약조회, 변경, 보험료 납입 및 가입문의
- 2 계약해지, 철회 및 환급금 문의
- 3 보험계약 대출 문의
- 4 사고접수 및 보장 문의
- 5 ARS서비스
- 0 불편사항 접수 및 기타 상담사 연결

설계사 전용

☎ PC헬프데스크 1644-0096

- 1 전산문의 : 시스템설치, 전산장애, ID찾기, 비밀번호초기화
- 2 업무문의 : 설계, 인수, 기타 업무 관련

☎ 일반보험설계지원센터 1522-3642

09:00~18:00 / 일반보험 및 장기재물보험 설계지원
(팩스 : 0505-060-5557) 단체상해, 여행자 보험 제외

☎ 보험금 청구 대표팩스 0505-060-7000 | 접수서류 : 보험금 청구서, 위임장, 치료관련 진단서, 수술확인서 등