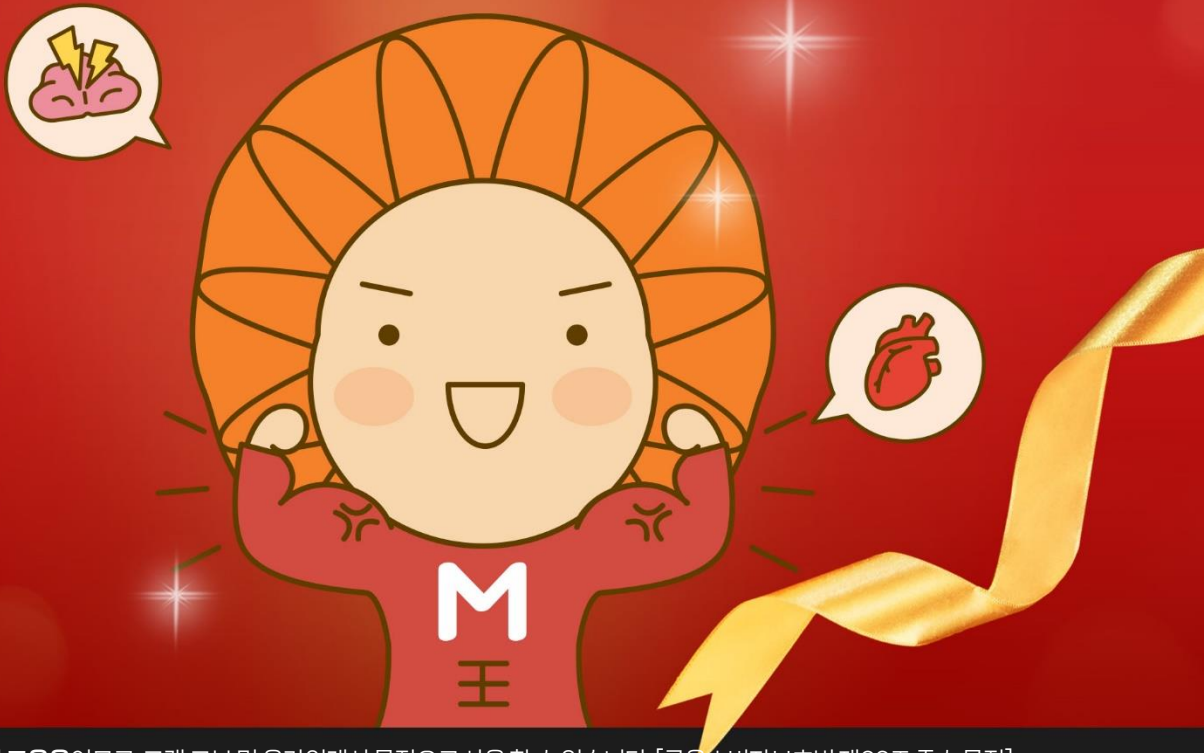


비급여도 보장하는  
**2대주요**  
치료비 재탄생!

2024년 11월 GA소식지



# 11월 메리츠 상품이슈!

## 더 강력해진! 2대주요치료비

NEW

### 2대주요치료비

- ✓ 급여
- ✓ 비급여
- ✓ 정액 2억+비례 3억

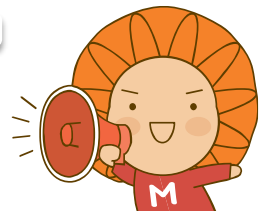
최대 **5억**

### 순환계주요치료비

- ✓ 요양병원 1억
- ✓ 뇌,허 +부정맥
- ✓ 한방/재활병원

최대 **4억**

뇌, 심 최대 **9억 보장**



탑재  
상품

건강 5.10.5 / 알파 / 간편 3.10.5 / 간편 3.5.5  
또.또.암 / 또.또.암(간편3.5.5) (또또암은 특정순환계질환급여치료비만 탑재)

# 11월 메리츠 상품이슈!

최저보험료 삭제! **또.또.암**

**순환계** 주요 치료비 **탑재!**

**암, 뇌, 심**

최대 **21억 준비**



암주요치료비(정액/비례) 최대 17억  
+ 순환계질환주요치료비(요양제외,요양포함) 최대4억  
(연1회, 10년간 최대보장기준 예시)

**암입원치료비** NEW

최대 1천만 보장

3일만 입원해도 ▶ 30만

10일 입원해도 ▶ 1백만

80세도 1,480원

1급, 80세여, 20년납 20년만기, 납입면제형,  
암입원치료비(본인부담금30만원이상,요양병원제외)1천만  
담보보험료

비탑승중 신담보 출시! **운전자**

**교.사.처**

**변호사선임비용**

**운전자(벌금)**

탑승중 +

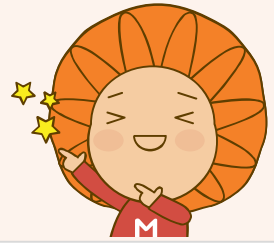
**비탑승중** NEW

**모두 보장!**



더 강력해진 돌아온!

# 2대주요치료비



## 순환계

주요치료비

**52개코드 보장**

뇌, 허 + 부정맥

모든병원 최대 3억  
(일반, 재활, 한방병원 포함)

요양병원 최대 1억

## 2대

주요치료비

**급여 + 비급여**

뇌, 허혈성

정액형 최대 2억

비례형 최대 3억

최대 **4억**



최대 **5억**

10년간 보장!

최대 **9억**

순환계질환급여치료비 각100만, 2대질환주요치료비 2천만, 종합병원 2대질환주요치료비 3천만 가입시(연1회 10년간) 최대 보장기준에서

더 강력해진 돌아온!

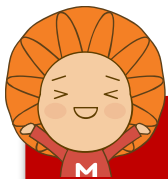
# 2대주요치료비



	메리츠	A사
<b>2대질환</b> 주요치료비 (10년간)	급여 + 비급여 최대 <b>5억</b>	급여 + 비급여 최대 <b>5억</b>
<b>순환계</b> 주요치료비 (10년간) <small>특정순환계질환 급여치료비 가입시</small>	뇌,허 + 부정맥 포함 모든 병원 최대 <b>3억</b> ----- 요양병원 최대 <b>1억</b>	<b>X</b> 담보 없음
	<b>최대 9억</b>	<b>최대 5억</b>

순환계질환급여치료비 각100만, 2대질환주요치료비 2천만, 종합병원 2대질환주요치료비 3천만 가입시(연1회 10년간) 최대 보장기준에서

## 최대 보장! 메리츠



메리츠	A사	B사	C사
<b>9억 (요양병원포함)</b>	5억원 (요양병원 보장불가)		

※ 상품공시실 약관 및 사업방법서 24년10월22일기준

**신담보** 더! 강력해진 또.또.암

# 암입원페이백 출시



80세 여자도 **1,480원** 최대 **1천 보장**

단기입원

3일만 입원해도

**30만원**

**보장**

장기입원

10일 입원해도

**100만원**

**보장**

암입원치료비(본인부담금 30만원이상, 요양병원제외, 직접치료)가입 시, 일 한도 10만

## 암, 유사암 구분 없이 입원비 보장!

**모든 병원 입원보장**(요양병원제외)

**1~3인실, 다인실, 간호간병통합**

**낮 병동 6시간 입원**

**단기, 장기입원 구간별 지급** (30만~1천만)



**모두 보장**

더! 강력해진 또.또.암

# 3대주요치료비



## 암+뇌+허+부정맥 최대 21억 준비

### 암주요치료비

최대 **17억**

암주요치료비 연2천 X 10년간  
종합병원암주요치료비 연 1억5천 X 10년간

NEW

### 순환계주요치료비

최대 **4억**



특정순환계질환급여치료비(요양병원제외) 연3천 X 10년간  
특정순환계질환급여치료비(요양병원) 연 1천 X 10년간

### 3대주요치료비 21억 플랜

1급, 20년납 20년만기, 납입면제형  
암종별30종통합암진단비(전이포함) 100만, 유사암진단비 20만  
암주요치료비(연1회,10년)기타피부암및갑상선암 4백만

담보명	가입금액
암주요치료비(연1회, 10년간)	2천만
종합병원암주요치료비(본인부담금 5백만이상)(연1회, 10년간)	1천만
특정순환계질환급여치료비(요양병원 제외)	100만
특정순환계질환급여치료비(요양병원)	100만

최대 17억  
최대 4억

40세 남 34,760원 여 41,230원

**신담보** 더! 강력해진 운전자

# 비탑승중 신담보 출시!

## 비탑승중 비용담보 신설

**교.사.처**

최대 **2억**

교통사고처리지원금(VIII)

**변 호 사**

최대 **5천**

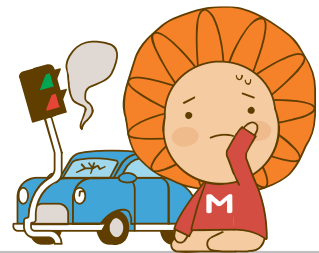
변호사선임비용(타인사망, 중대법규위반 및 중상해경찰조사포함)

**벌 금**

최대 **3천**

운전자용 벌금(III)

탑승중  
비탑승중  
모두보장



사고 예시 1

**언덕 주정차**

사고 예시 2

**차문 충돌사고**

사고 예시 3

**도로 주정차**

**비탑승중도 모두 보장!**



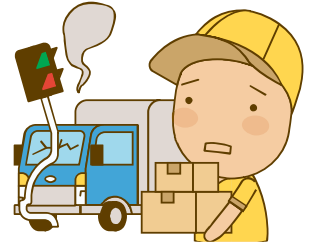
**신담보** 더! 강력해진 운전자

# 비탑승중 신담보 출시!

택배 물류기사 A씨

배송을 위해 언덕에 주차해놓은

택배 차량이 움직여 타인 중상해사고

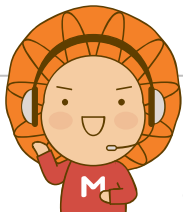


## 비.탑.승.중 사고 발생

### 비탑승중 사고 포함 담보 가입 추천

1급, 20년납 20년만기, 납입면제형, 최저보험료 1만원

담 보 명		가입금액		
탑승중 + 비탑승중	교통사고 처리지원금(VIII)	2억		
	자동차사고 변호사선임비용 (타인사망, 중대법규위반 및 중상해경찰조사포함)(비탑승중포함)	5천만		
	운전자용벌금(III)	3천만		
40세	남	3,893원	여	3,881원



순환계주요치료비 보장체크!

# 요양병원 1억원 보장!

**메리츠** **승!** **1억원** VS **A사** **담보 없음**

더 병나겠네..

특정순환계질환급여치료비(요양병원) 가입시  
최대 연 1천만 X 10년간 보장기준

## ☑ 요양병원 보장 한도

메리츠	A사	B사	C사	D사
1억원	X 담보 없음			5천

※ 상품공시실 약관 및 사업방법서 24년10월22일기준

# 내 마음대로 맞춤플랜 2대주요치료비



<p><b>가성비 플랜</b></p> <p>최대 <b>4억</b></p> <p>순환계주요치료비 (뇌,허 + 부정맥)</p> <p><b>15,370원</b></p>	<p><b>추천 실속형 플랜</b></p> <p>최대 <b>7억</b></p> <p>순환계주요치료비 + 2대주요(비례형)</p> <p><b>16,060원</b></p>	<p><b>고급형 플랜</b></p> <p>최대 <b>9억</b></p> <p>순환계주요치료비 + 2대주요치료비</p> <p><b>38,700원</b></p>
--	---	--

1급, 50세 여자, 30년납 90세만기, 납입면제미적용형, 해약환급금미지급형

## 2대주요치료비 플랜 예시

담 보 명	가입금액	최대보장 (연1회, 10년간)
특정순환계질환급여치료비(요양병원제외)	100만	3억원
특정순환계질환급여치료비(요양병원)	100만	1억원
종합병원 2대질환주요치료비(본인부담금 1백만이상 최대3천)	100만	3억원
2대질환주요치료비	2천만	2억원

최대 4억

최대 7억

최대 9억

실사례로 보는 순환계+2대질환주요치료비

# 뇌내출혈 치료 보상 사례

증권번호: 61\*\*0-22\*\*5

[ ]외래 [✓]입원 ([✓]퇴원 [ ]중간) 진료비 계산서 · 영수증

환자등록번호	환자성명	진료기간		
*****	김**	2024.03.25부터 2024.04.15 까지		
<b>**대학병원</b>	진료과목	질병군(DRG)번호	병실	환자구분
	재합의학과	뇌내출혈(I61)	***	***
급여		비급여		
일부 본인부담		선택	선택진료료	

항목	본인부담금
진찰료	59,213
입원료	397,966
<b>처치 및 수술료</b>	<b>608,690</b>
검사료	122,899
주사료	156,420
(중략)	
<b>순환계</b>	<b>1,345,179</b>

**2대주요치료비**

수술(급여 + 비급여)  
**1,115,960원**

이외
-
-
<b>507,270</b>
-
543,078

**순환계**  
주요치료비

**1백만**  
(100만구간해당)

**2대 주요**치료비

정액형	비례형
<b>2천만</b> (100만이상시)	<b>1백만</b> (100만구간해당)

**보장금액**

**2천2백만**

# 실사례로 보는 순환계 주요치료비 뇌경색 요양병원 치료 사례

증권번호: 6\*\*\*8-5\*\*\*\*

[ ]외래 [✓]입원 (✓)퇴원 [ ]중간 진료비 계산서 · 영수증

환자등록번호	환자성명	연령	진료기간		
*****	유**	51세	2024.01.03부터 2024.05.31까지		
<b>**요양병원</b>	진료과목	질병군(DRG)번호	병실	환자구분	
	신경외과	<b>뇌경색증(I63)</b>	***	***	
항목		본인부담금	급여	비급여	
기본항목	진찰료	124,258	일부 본인부담	선택	선택진료료
	입원료	4,145,030	공단부담금	진료료	이외
	처치 및 수술료	-	81,744	-	-
	재활 및 물리치료	6,540,332	3,538,464	-	-
	(중략)		4,479,824	-	-
<b>합계</b>	<b>11,122,120</b>		8,100,032	0	0

요양병원

메리츠

1천만 보장

A사

X 보장불가

※ 출처: 각사 상품공시실 약관 및 사업방법서, 가격공시실 24년 10월 28일 기준

# 또또암 인기비결!

**30종**  
**통합암**  
(전이포함)

유사암에서 전이된 암도 보장!

예시

출발지 (원발암)

도착지 (전이암)

갑상선암



림프전이암

**보장**

암종별(30종)통합암진단비(전이포함) 가입시

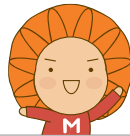
**3대**  
**주요치료비**  
(암+순환계)

암주요치료비  
최대 **17억 보장**



뇌, 허 + 부정맥포함  
순환계치료비  
최대 **4억 보장**

요양병원 1억 포함



순환계질환급여치료비 각100만, 암주요치료비 2천, 종합병원암주요치료비 1천 (연1회, 10년간 최대 보장기준)

**NEW**  
**암입원**  
최대 1천만  
**페이백**

단기/장기입원도 입원일당 페이백

**3일만 입원해도**

**30만원 보장!**

**10일만 입원해도**

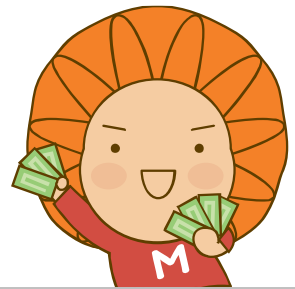
**100만원 보장!**

암입원치료비(본인부담금 30만원이상, 요양병원제외, 직접치료)가입 시

# 입원비 부담 덜어주는 암 입원일당 **페이백**

보상 예시

항암 치료로  
10일간 입원했어요



100만 사용시



100만 환급

일 한도 10만 / 10일 입원시 100만 보장

## ✓ 암 입원일당 페이백

최대 1천만

암입원치료비용 본인부담금총액	보장 금액
30만 이상	30만
50만 이상	50만
100만 이상	100만
⋮	⋮
1,000만 이상	1천만



※ 암입원치료비(본인부담금 30만원이상, 요양병원제외, 직접치료)가입 시

# 암 입원일당, 치료비 풀렌

## 암입원치료비

입원 **페이백!**

최대 **1천만**

3일만 입원해도 ▶ 30만

10일 입원해도 ▶ 100만

암입원치료비(요양병원제외)(1일 10만원 한도)  
최대 보장기준

## 암주요치료비

급여 + 비급여

최대 **17억**

암수술(관혈,비관혈), 다빈치로봇암수술,  
항암세기조절, 양성자, 중입자, 표적,  
면역, 카티(Cart-T) 포함

암주요치료비 + 종합병원암주요치료비  
(연1회, 10년간 최대보장기준)

1급, 20년납20년만기, 암종별(30종)통합암진단비 100만, 유사암진단비 10만

담 보 명	가입금액	담 보 명	가입금액	
암주요치료비(연1회, 10년간)	2천만	암입원치료비 본인부담금 30만원이상 요양병원제외	최대 1천만	
암주요치료비(기타피부암, 갑상선암)(연1회, 10년간)	4백만			
종합병원 암주요치료비 (본인부담금 5백만원이상, 최대 1억5천, 연1회, 10년간)	1천만			
40세	남	28,840원	여	35,780원



# 최저보험료 없는 낮병동 + 암입원페이백

낮병동 입원 사례

병원 6시간 머물며  
항암치료를 10일간 받았어요!



## 400만 환급

암 입원일당페이백

# 100만

일 한도 10만 / 10일 입원 시 100만 보장



낮 병동 입원일당

# 300만

일 한도 30만 / 10일 입원 시 300만 보장

1급, 20년납 20년만기 해약환급금지급형, 납입면제형  
암종별(30종)통합암진단비(전이포함)(유사암제외)100만, 유사암진단비 10만

담 보 명	가입금액	담 보 명	가입금액
<b>암입원치료비</b> 본인부담금 30만원이상, 요양병원제외	최대 1천만	<b>낮병동입원일당</b> 급여,1일 1회한 연간20일 한도	30만

50세	남	4,590원	여	2,850원
-----	---	--------	---	--------

# 5년내 암·간경화만 아니면 승인! 암·간만 묻는 암 플랜

3개월고지 전사공통

## 상피내암

피부(D04) 유방(D05)  
자궁경부(D06) 방광(D09)



## 간질환

B형 간염 C형 간염 지방간



메리츠

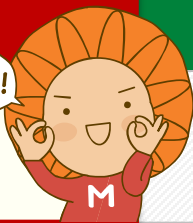
A

B

C

○ 승인

OK!



X 가입불가



※ 출처 : 각사 상품공시실 약관 및 사업방법서, 가격공시 | A,B,C사 3.0.5만 가능 | 24년10월24일 기준

## 최저보험료 삭제

30종 통합암 1천만  
진단비(전이포함)

20세 남

2,180 원



1급 20세 남, 20년납 20년만기 암종별 30종통합암진단비(전이포함) 1천만원 유사암진단비 1백만  
계속받는항암방사선약물치료비(급여)1백만 특정면역항암약물허가치료비 5천만 항암양성자방사선치료비 5천만

# 받고 또 받는 **간병인 플랜**

## 간병인 사용일당

일반병원	20만
요양병원	5만
간호간병통합서비스	7만

## 간병비용페이백



200만 사용

▼

**100만 환급**

---



500만 사용

▼

**100만 환급**





1급, 20년납90세만기, 납입면제형, 해약환급금미지급형, 기본계약 100만 포함

담 보 명		가입금액	담 보 명		가입금액
간병인 사용일당 (상해/질병)	일반병원	20만	일반병원 (상해/질병)	간병인비용지원 (200만이상)	100만
	요양병원	5만		간병인비용지원 (500만이상)	
간호간병통합서비스		7만	요양병원 (상해/질병)	간병인비용지원 (500만이상)	100만

50세 남
33,650원

60세 남
42,470원

# 간병인비용지원 페이백

간병인 2주 사용

간병비 210만 지출



**100만 보장**

간병인비용지원(200만이상)가입 후  
간병인사용일당(일반병원) 15만 X 14일사용 예시

**메리츠 310만원 보장**

간병인사용일당

**210만원**

간병인사용일당  
15만 X 14일  
(일반병원 예시)



간병비페이백

**100만원**

간병인비용지원  
(200만이상시)

**A사 210만원 보장**

간병인사용일당

**210만원**

간병인사용일당  
15만 X 14일  
(일반병원 예시)



간병비페이백

**X**

담보 없음

**47,480원**

**VS**

**50,323원**

1급, 65세남, 20년납100세만기, 해약환급금미지급형, 납입면제형, 일반상해사망 100만, 일반상해80%이상후유장해100만, 간병인사용입원일당 일반병원 15만 / 요양병원 5만 / 간호간병통합서비스 7만, 간병인비용지원(간병인비용2백이상) 1백만가입

※ 출처: 각사 상품공시실 약관 및 사업방법서, 가격공시실 24년 10월 10일 기준

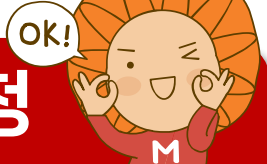
간병인을 직접 보내드려요!

# 추가비용 없는 **간병인 지원**

간병인 짧게  
쓸 일이 많아요.

간병비가 올라  
자기부담금이  
걱정돼요

직접 구하기  
번거로워요!



**전화 1통으로, 간편하게 신청**

**간병인 보내줌**  
100% 배상책임

**자기부담금 0원**  
인건비 올라도 걱정 없음

상해/질병  
**간병인**  
**지원일당 (VI)**  
(10년 갱신형)

	50세	60세
남	9,620원	16,920원

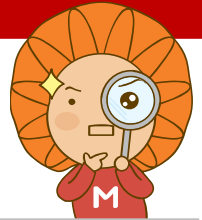
1급, 20년납 100세만기, 해지환급금미지급형, 납입면제미적용형, 기본계약 100만포함, 최저보험료 3만

면책, 감액 삭제!

# 1인실 60만원

## 90세까지 가입가능

 **상급종합병원**



메리츠	A사	B사	C사
<b>60만원</b>	5만	6만	10만

※ A,B,C사 10월 16일 확인기준

상급종합병원(1인실)입원일당 + 종합병원(1인실)입원일당 90세최대한도 기준

20년납 100세만기(90세 10년납100세만기) 해약환급금 지급형, 납입면제형

담 보 명	가입금액		남자	여자
상해/질병 상급종합병원 (1인실) 입원일당	각 40만	60세	4,152원	3,470원
		70세	4,892원	3,864원
상해/질병 종합병원 (1인실) 입원일당	각 20만	80세	4,484원	3,112원
		90세	4,120원	2,904원

# 간병인 + 1인실 꿀조합 플랜

## 하루 일당 80만원

<b>1인실</b>	<b>+</b>	<b>간병인</b>
<b>60만</b>		<b>20만</b>



상급종합병원 40만 + 종합병원 20만

간병인사용일당(일반병원)

30년납 90세만기, 납입면제미적용형, 해약환급금미지급형, 기본계약 3천만 포함

담 보 명		가입금액
<b>1인실</b> (상해/질병)	상급종합병원 입원일당	40만
	종합병원 입원일당	20만
<b>2-3인실</b> (상해/질병)	상급종합병원 입원일당	5만
	종합병원 입원일당	5만
<b>간병인</b> 사용입원일당 (상해/질병)	간병인사용입원일당(일반병원)	20만
	간병인사용입원일당(요양병원)	5만
	간호·간병통합서비스	7만

<b>50세 남</b>	<b>22,620원</b>	<b>60세 남</b>	<b>25,820원</b>
--------------	----------------	--------------	----------------

‘누수 태풍 화재’ 주택의 모든 피해

# 주택 종합보장

<b>누수</b>	<b>태풍</b>	<b>화재</b>
<p><b>급배수누출</b> 5백 → 1천만</p> <p><b>배상책임</b> 임대인, 일상생활</p>	<p><b>풍수재산손해</b> 특수 / 비특수 가능</p> <ul style="list-style-type: none"> <li>· 태풍으로 파손된 통유리, 담장</li> <li>· 폭우 침수로 생긴 도배 장판</li> </ul>	<p><b>주택화재</b></p> <p>화재복구비용 임시거주비 화재벌금 화재배상책임</p>




20년납 20년만기, 아파트 특수건물 30평 기준, 최저보험료 1만원

누수 / 태풍 / 폭우		주택화재	
담 보 명	가입금액	담 보 명	가입금액
급배수시설누출손해(주택)	<b>1천만</b> <span style="color: red; font-weight: bold;">↑ 상향</span>	화재손해(건물+가재)	2억 5천
풍수재산손해(특수건물)	<b>2억</b>	화재벌금/화재배상책임	2천/20억
일상생활배상책임	1억	주택건물(화재)복구비용	5천만
임대인배상책임	1억	주택화재임시거주비(1일이상)	10만
<b>15~70세</b>		<b>10,000원</b>	



보장은 크고, 보험료는 싸고, 청구는 쉽게

# 펫은 펫퍼민트

## ✔ 압도적인 보장 & 보상청구시스템

<p><b>한도크게</b></p> <p><b>250만</b> 수술시 기준</p> <hr/> <p><b>1천만</b> 입/통원 각각 1천만 합산한도</p>	<p><b>기본보장</b></p> <p>피부, 슬개골, 구강</p> <p><b>+</b></p> <p><b>발치, 스케일링, 아포켈 (피부약)</b></p> <p>실손의료비 II</p>	<p><b>업계유일</b></p> <p><b>자동 청구 시스템</b></p> <p>손보기준 </p>
---	---	--

## ✔ 보험료 비교

<p><b>메리츠</b></p> <p><b>36,630원</b></p>	<p><b>A</b></p> <p>48,370원</p>	<p><b>B</b></p> <p>42,100원</p>
---	--------------------------------	--------------------------------

70% 보장형 / 3년갱신형, 토이푸들 0세기준

※ 출처 : 각사 상품공시실 약관 및 사업방법서, 가격공시 10월 28일 기준

<보험료 비교 기준>

메리츠 : 의료비III, 각 1천(자기부담금 1만원), 반려동물배상책임 1천

A사 의료비III, 치과구강질환, 특정피부약물치료, 슬관절고관절 각 2천, MRI/CT/내시경 1백, 반려동물배상책임 1천기준,

B사 의료비III, 의료비확장(슬관절,고관절,탈구,치과 및 구강) 각 1천, MRI/CT 1백, 이물제거2백, 특정약물 10만, 반려동물배상책임 1천기준



사례 1

## ■ 이륜차 운행에 대한 고지

고객님이 농촌에 사시는데 오토바이를 소유하고 계십니다  
하지만 1년에 한번 정도 운행 한다 하셔서  
괜히 고지를 했다가 인수 제한 될 것 같아  
일단 이륜차를 운행 안한다고 고지를 했는데요 괜찮을까요?

고객이 이륜차 사용을 고지했다면 **모집인 알릴의무 누락사항에 해당**

- 출퇴근 용도의 이륜차일 경우 이륜차 부보장동의서 첨부 시 담보제한 없이 가입 가능  
고지의무 누락유도 : 민원 발생 시 →최고 **영구거래정지**까지 **영업제재 상정** 가능

## ■ 많이 발생하는 직업 급수 혼동 사례

치킨집 사장님이 어쩌다 한번 배달을 하지만 거의 배달이 없다 하셔서  
1급 음식서비스관련업체 사무직으로 가입시켰습니다. 문제 없겠죠?



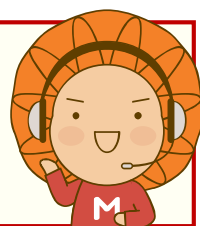
사례 2

직업급수 선택 시 고객이 실제 어떤 업무를 하시는지 파악해야 합니다,

- 배달을 하지 않을 경우 : 상해급수 2급 식당종사원
- 배달까지 하는 경우 : 상해급수 3급적용 및 오토바이 운전고지  
이륜차 운전 중 상해부보장 특약을 가입해야 올바른 가입

## 고객에게 착오안내를 한 경우

**진정성 있는 사과를 먼저 드린 후 약관 및 판례 등의 사례를 통해 객관적인 근거 내용을 전달해 분쟁이 확대되지 않도록 하여야 합니다.**



### 판매시 소비자 보호 유의사항

- 본 상품은 질병 또는 사망을 주된 보장으로 하는 보험상품으로 은행의 예·적금과는 다르며, 저축(연금) 목적에는 적합하지 않고 중도 해지 시 원금 손실 가능성이 있습니다.
- 보험 상품은 납입 보험료에서 일부 사업비를 차감한 금액을 운용하므로 은행의 예금 적금과 달리 조기 해지 시 원금 손실 이 발생할 수 있습니다.
- 저해지환급형(해약환급금 일부 지급형) 보험 상품은 납입기간 내 중도 해지시 지급 하는 해약환급금이 일반 보험상품에 비해 현저히 적습니다.
- 예시된 보험료와 환급률은 가입 나이 성별 등에 따라 달라질 수 있으며 보험료 및 보장 등에 대한
- 자세한 사항은 반드시 약관 및 상품설명서를 참조하시기 바랍니다.
- 특정인수기준 및 인수플랜은 소비자입장에서 충분히 인지할 수 있도록 안내를 강화하시기 바랍니다