

당신으로 가득한
따뜻한 겨울입니다

New 케어백H간병보험

뇌심H건강보험

H건강보험

The 시그니처 암보험

H종신보험

경영인 H 정기보험

2월 언더라이팅 포인트

● [신상품 및 신규특약 출시 기념] 한도 상향

(단위 : 만원)

		기본	우대
신상품 출시 기념 <small>*간편은 3.0.5 제외</small>	케어백H간병보험		
	장기요양(1~5등급) 재가급여	70	120
	장기요양(1~5등급) 시설급여	100	120
	장기요양(1~5등급) 통합재가서비스 NEW		40

● [주력상품] 신규 한도 상향

(단위 : 만원)

		기본	우대
술기로운 생활질환 대비 <small>*간편은 3.0.5 제외 *주계약 연계 있음</small>	(일반/간편) H건강		
	관절질환치료	1,000	3,000
	회당주는다빈도시니어수술보장	200	400
	근골격계다빈도수술보장	1,000	2,000
2대질환 보장 골장낼 기회 <small>*간편은 3.0.5 제외</small>	(일반/간편) 뇌심H건강		
	일상생활다빈도질환진단	1,000	2,000
	뇌심혈관 주요치료보장(수술)(연1회)	2,000	4,000
	뇌심혈관 주요치료보장(혈전용해치료)(연1회)	2,000	3,000
	뇌심혈관 주요치료보장(급여혈전제거술, 카테터)(연1회)	2,000	3,000
	회당주는뇌혈관수술	200	1,000
	화당주는허혈성심장질환수술	200	1,000
	급여2대질환CT,MRI,심초음파,뇌파,뇌척수액검사	40	100
	급여2대혈관조영술검사	60	100

● [주력상품] 한도 우대 연장

(단위 : 만원)

		기본	우대
겨울엔 경증 치매	(일반/간편) H간병		
	급여치매 CT, MRI, PET검사비용지원(연1회)	10	30
	급여치매치료제처방보장(연1회)	50	100
암 25억 준비하기	치매 CDR1 이상 간병자금(최대5년)	10	30
	(일반/간편) The 시그니처 암		
	암주요치료보장[암(기타피부암·갑상선암제외)](연1회)	2,000	5,000
	암주요치료보장[기타피부암·갑상선암](연1회)	400	1,000
	암로봇수술(다빈치&레보아이)(회당)	1,000	2,000
	표적항암약물허가치료(연1회)	2,000	5,000
	비급여 표적항암약물허가치료(연1회)	4,000	8,000
	특정면역항암약물허가치료(연1회)	5,000 (61세~:3,000)억	(61세~:3,000)

2월 1일 신상품 출시!

부모와 자녀, 은퇴 이후의 삶까지 모두 혼자 책임져야하는 당신을 위해

케어백 H 간병보험(무)



NEW 신규특약 4종! + NEW적립전환

① 장기요양(1~5등급)통합재가서비스

: 다음 페이지 확인!

② 급여 격리실입원(요양병원 제외)

: 음압 연 180, 일반 연 90만원 보장!

③ 2급 의료관련감염병보장

: 1,000만원 보장!

④ 1~3등급 납입면제

+ NEW적립전환 : 환급금 활용을 위해 특약 전체 또는 부분 감액을 하지 않고,
주계약 + 특약에서 원하는 비율만큼 전환 가능한 신개념 기능!

재가서비스 아직도 여기저기 신청하세요? 이제, 한 곳에 한 번만 신청하세요!

통합재가서비스란? 다양한 재가급여 서비스를 하나의 기관에서 한 번에 이용할 수 있는 곳입니다

■ 전문성 강화

간호(조무)사, 사회복지사, 물리치료사, 요양보호사 등 전문 인력이 하나의 팀으로 운용

■ 최신식 시설

정부에서 승인받은 기관만 서비스를 제공할 수 있으며, 정부차원에서 기관 확대 중

■ 편리한 신청

여러 기관을 찾아다니며 각각 계약해야했던 불편 해소



VS



통합재가 서비스 이용 시 보험금 지급 예시 (일반가입, 여자, 50세, 100세만기, 20년납, 최초 가입금액 기준)

가입설계 예시 1

재가 60만 = 60만

보험료 : 127,236원

VS

가입설계 예시 2

재가 30만 + 통합재가 30만 = 60만

보험료 : 63,669원

재가보장 외 감염관련 신규 특약도 있습니다!

의료기관에서 2급 감염병 감염 시 1,000만원 보장!

대상특약 : 2급 의료관련감염병보장특약

항생제 내성균(CRE) 감염 지난해 최다... 제주 병원에선 집단 감염도

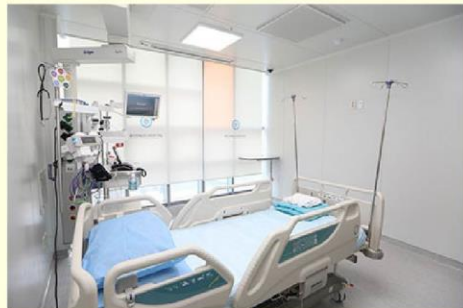
2급 감염병인 CRE는 주로 의료기관에서 환자, 의료용품 등을 통해 전파...
폐혈증과 같은 심각한 증상을 일으키는 탓에 치사율이 50% 이른다.
앞서 지난해 12월 제주의 한 종합병원 중환자실에서 환자 1명이 CRE양성판정을 받은 뒤 같은 병실에 입원한 23명 모두 CRE에 감염된 바 있다. 당국은 감염증 환자의 격리 강화를 강조했다.

출처 : 헬스조선, 2024.01.22 / 오상훈 기자 기사내용 발췌

음압격리실 입원 시 (요양병원 제외) 연 180만원

일반격리실 입원 시 (요양병원 제외) 연 90만원

대상특약 : 급여 격리실입원특약(요양병원제외)



격리실 입원이란,
면역이 저하되어 타인으로부터 감염될 우려가 있거나
전염력이 강한 질환이 있어 환자를 격리할 수 있는
입원실에 입원하는 것을 말합니다

「NEW적립전환」 활용해서 더 든든하게! NEW 재가보장 케어백 플랜

가입예시	보장금액 (증액 후)	경과시점	환급률	해약환급금
주계약-일반사망	100만원 (122만원)	5년	43.2%	2,785,666원
장기요양보장	1,000만원 (1,195만원)	10년	49.2%	6,352,180원
재가급여	40만원 (47만원)	20년	122.6%	31,633,045원
NEW 통합재가	40만원 (50만원)	30년	134.3%	34,645,521원
시설급여	40만원 (47만원)			
NEW 2급감염병	1,000만원 (1,235만원)			

※ 일반가입형, 남자, 50세, 100세만기, 20년납 기준
※ 장기요양(1~3등급)보험료납입면제P특약 가입 기준

(50% 전환 시)

20년 시점 환급금으로 「NEW적립전환」하면? ←

※ NEW적립전환이란, 환급금 활용을 위해 특약 전체 또는 부분 감액을 하지 않고, 주계약+특약에서 원하는 비율만큼 전환 가능한 신개념 기능입니다

보장은 계속 받고!

가입예시	보장금액
주계약-일반사망	61만원
장기요양보장	598만원
재가급여	월 24만원
NEW 통합재가	월 25만원
시설급여	월 24만원
NEW 2급감염병	618만원



적립금은 공시이율로 쫓!

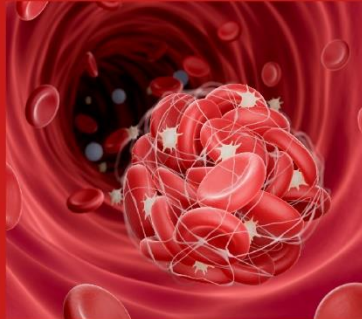
경과시점	환급률	해약환급금
5년	111.3%	17,607,053원
10년	123.8%	19,586,377원
20년	152.4%	24,115,045원
30년	185.1%	29,275,853원

2월 한 달만! 뇌심혈관질환 주요치료 업계 최고 한도!

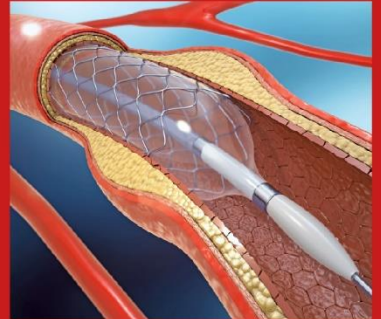


뇌심혈관 수술

4,000만



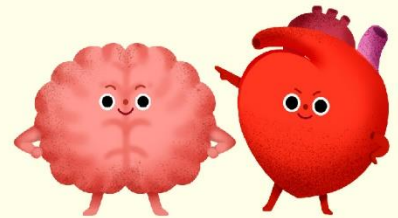
혈전용해치료



혈전제거술, 카테터

각 3,000만

**잊지않으셨죠?
한화생명 뇌심H건강은
평생 /각각/반복보장!**



	가입금액(원)	보험료(원)
뇌심혈관 주요치료보장특약(수술)(연회)	2,000만 → 4,000만	19,840
뇌심혈관 주요치료보장특약(혈전용해치료)(연회)	2,000만 → 3,000만	2,100
뇌심혈관 주요치료보장특약(급여혈전제거술, 카테터)(연회)	2,000만 → 3,000만	4,320
급여 2대질병 특정재활치료특약	6만	2,862

합계 보험료

(일반가입, 40세, 여자, 종신만기, 20년납, 주계약 50만원)

29,817원

시니어를 위한

슬기로운 생활질환 보장 플랜!

“나이먹으니 슬관절이 아프네...”

무릎관절증

관절질환보장 750만

“인공관절보다 줄기세포로 치료하고 싶은데...”

무릎 카티스템 수술

관절질환보장 1,500만

여성특화수술 100만

근골격다빈도수술 120만

“다른 한 쪽 무릎이 또 아프네...”

무릎 인공관절 치환술

여성특화수술 200만

근골격다빈도수술 720만

“허리에도 무리가...”

요추디스크 신경차단술

일상생활다빈도진단 20만

근골격다빈도수술 100만

“무릎이 자주 아프니까, 면역력도 떨어지네...”

대상포진

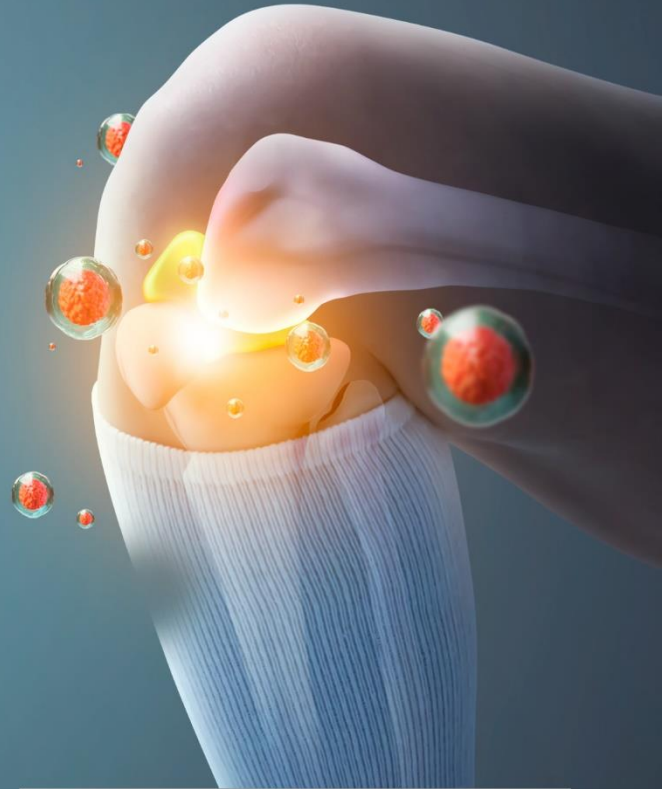
일상생활다빈도진단 200만

대상포진 및 통풍 100만

“어느날 잠자기...”

파킨슨병

일상생활다빈도진단 2,000만



	기존한도	2월 특별한도
관절질환보장	1,000	3,000
회당주는시니어수술	200	400
근골격다빈도수술	1,000	2,000
일상생활다빈도진단	1,000	2,000
대상포진&통풍	100	좌동
여성특화수술 I	100	좌동

※주계약 3백만 가입 시 우대한도 적용

※보험료(60세) : 남자 94,285원 / 여자 116,339원

올해 인기 Pick! 통합암보장S특약 1월 특약 부가율 30%

*작성일(1.12)기준 주계약 가입 건 수 대비 통합암보장S특약 가입 건 수

치료담보만 10회(10년)인줄 아셨나요?
한화생명은 진단특약도 신체부위 그룹별 1회, 최대 10회까지 지급
원발암은 물론 전이암까지 보장!

1그룹 두경부		6그룹 뇌 및 중추신경계통
2그룹 위 및 식도		7그룹 초기외유방, 생식기(남성/여성)
3그룹 간, 담낭, 담도 및 췌장		8그룹 골, 피부 등 전신부위
4그룹 소장, 대장, 항문 및 기타		9그룹 흉곽내기관, 중피성 및 연조직
5그룹 혈액		10그룹 초기외갑상선, 기타내분비선 및 비뇨기관

특약 보험료

남자 25,250원 | 여자 17,430원

*일반가입, 100세만기, 20년납, 가입금액 1천만원, 해약환급금 미지급형 기준

3대 질병 보장

3대 질병 납입면제
▶ 3대 특정 질병 발생 시 보험료 납입 면제

3대 질병 연금전환옵션
▶ 연금 전환 후 3대 특정 질병 발생 시 10년간 기본 연금 금액 + 3대 질병연금(2배) 지급

3대 질병 케어 특약
▶ 3대 특정 질병 발생 시 보험료 한금

가입 연령 확대

일반형
일반 남 73세 여 75세
간편 남 70세 여 74세

3대 질병 납입면제형
일반 남 68세 여 73세
간편 남 63세 여 70세

금리 확정형

평생 확정금리 보장

1~10년 : 2.5%
10년 후 : 1.3%
확정금리!

다양한 기능

① 사망 보장 체증
가입 2년 이후 20%씩 5년 체증

② 선납 제도
당월 보험료 포함 최대 12개월

③ 전환기능
스마트 전환 / 적립 전환

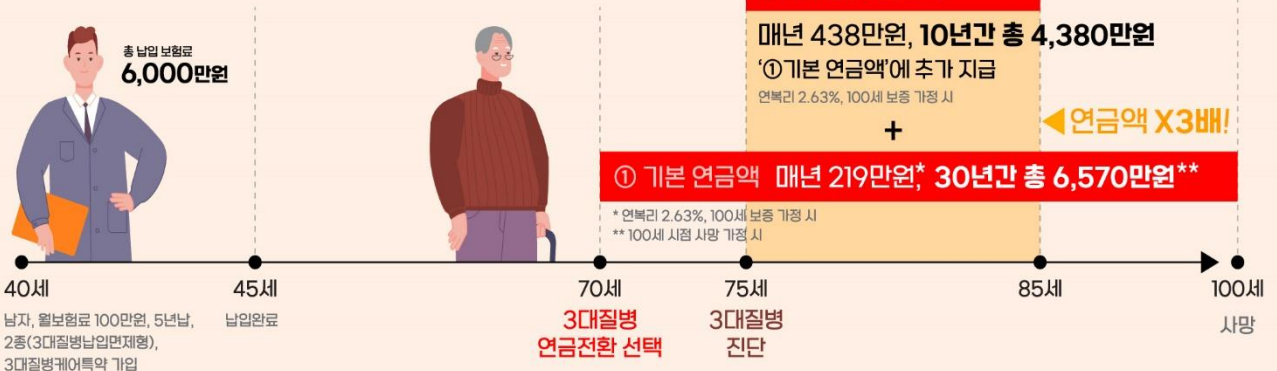
※3대특정질병 중 암 보장 개시일은 가입 후 90일 지난 날 이후 보장(3대 질병 연금 전환옵션은 연금 전환 후 암 보장 개시일 전환 후 90일 지난 날 이후 보장), 3대 특정 질병의 세부 코드 및 보장 내용은 약관 참조

5년납						7년납					
경과 기간	나이	남자		여자		경과 기간	나이	남자		여자	
		사망보험금 (만원)	환급률 (%)	사망보험금 (만원)	환급률 (%)			사망보험금 (만원)	환급률 (%)	사망보험금 (만원)	환급률 (%)
1년	41세	4,456	31.1	4,694	31.2	1년	41세	6,191	26.4	6,527	26.5
2년	42세	5,347	38.2	5,633	38.3	2년	42세	7,430	36.2	7,832	36.2
5년	45세	8,021	99.4	8,450	99.4	5년	45세	11,145	43.3	11,749	43.4
6년	46세	8,912	99.7	9,389	99.7	6년	46세	12,383	44.5	13,054	44.5
7년	47세	8,912	100.0	9,389	100.0	7년	47세	12,383	100.0	13,054	100.0
8년	48세	8,912	106.4	9,389	106.4	8년	48세	12,383	102.2	13,054	102.2
9년	49세	8,912	108.8	9,389	108.9	9년	49세	12,383	104.6	13,054	104.6
10년	50세	8,912	122.2	9,389	122.4	10년	50세	12,383	119.0	13,054	119.2
15년	55세	8,912	129.3	9,389	129.6	15년	55세	12,383	125.8	13,054	126.2
20년	60세	8,912	136.9	9,389	137.2	20년	60세	12,383	133.2	13,054	133.6

기준 : 40세, 1종(기본납입면제형), 해약환급금 일부지급형 I, 월보험료 100만원

기준 : 40세, 1종(기본납입면제형), 해약환급금 일부지급형 II, 월보험료 100만원

① + ② + ③
총 1억 5,275만원!



대표님을 위한 가장좋은 선택!

사망보험금 체증 만기까지 족! (2종)체증형 가입 시 10년 이후 매년 10%씩	가입나이 최대 75세까지!	최대 60억까지 인수! 56세 이상 (20~25세:15억, 26~40세:30억 41~55세:45억, 56세 이상:60억)	적립전환, 스마트전환 가능! 7년 시점 이후 가능	필요할 땐 약관대출! 주계약 해약환급금의 70%까지 가입후 12년 이내 & 피보험자 나이 70세 이전

남자 55세, 2종(체증형), 95세 만기, 전기납, 월 보험료 100만원 기준

경과기간	나이	납입보험료 (만원)	해약환급금 (만원)	환급률 (%)	사망보험금 (만원)
1년	51세	1,200	-	-	2억 2,421
3년	54세	3,600	1,009	28.0	2억 2,421
5년	55세	6,000	4,644	77.4	2억 2,421
7년	57세	8,400	7,373	87.7	2억 2,421
10년	60세	12,000	10,931	91.0	2억 4,663
15년	65세	18,000	16,311	90.6	3억 5,874
20년	70세	24,000	21,493	89.5	4억 7,085
30년	80세	36,000	27,423	76.1	6억 9,506



2월 15일(토)부터

계약일자 지정없이 청약서 발행하고 휴무일에도 여유롭게 접수하세요!



지정일이 아닌, 출금일이 곧 계약일자!

청약서 발행 이후 30일 동안 해당 청약서 접수(출금)가 가능합니다

※ 단, 상형일 도래, 개정 및 판매중지 상품의 경우 해당일 전일까지 접수 가능

전자청약서 2월 7일~2월 14일에는 2월 17일 이후로 계약일자를 지정할 수 없습니다.

2월 (예시) 2월 15일 청약서 발행 시 3월 17일까지 접수(출금) 가능

일	월	화	수	목	금	토
2/9	10	11	12	13	14	15

청약서
발행

3월

일	월	화	수	목	금	토
3/16	17	18	19	20	21	22
접수 가능	접수 가능	접수 불가	접수 불가	접수 불가	접수 불가	접수 불가

휴무일 전자청약 접수시간이 연장됩니다!

※단, 2~4주차 월요일 및 영업 월 마감일은 제외

영업일	00:30 ~ 23:30	→	00:30 ~ 23:30
휴무일	08:00 ~ 23:30	→	00:30 ~ 23:30

토



한화생명