

미래에셋생명

# GA SALES MAGAZINE

2025.

# 02



## 이달의 마케팅 이슈

### · M-케어건강보험문

- 2월 가입한도 상향 (항암치료비, 시니어담보, 1-5종 수술특약 **한도 UP!**)
- 강력한 암/뇌/심 통원비 한도
- M-케어 건강보험 인기 특약 20
- 암진단특약 연령별 보험료 비교

### · M-케어 0세부터 건강보험문

- 자녀에게 종신까지 든든한 보장 선물
- M-케어 0세부터 건강보험 인기 특약 20

### · 미래에셋생명 치아보험

- 복잡한 특약 없이! 모든 보험을 주계약 하나로 OK!

### · 미래에셋생명으로 든든하게 준비하세요

- 헤리티지종신보험
- M-케어 치매간병보험 **2월 중 출시 예정**
- 미래에셋생명 변액보험 주요 펀드 안내



## 미래에셋생명 스페셜

- 미래에셋생명 컨설팅서비스 (세무, 부동산)
- 미래에셋생명 AI건강 리포트
- **M, School+** 달콤한 2월 이벤트
- GA세일즈 테마과정 및 콘텐츠 안내
- 2025년 2월 주요 업무 일정

本 매거진은 자연환경보호를 위해 재생지로 제작되었습니다.

미래에셋생명은 **ESG경영**을 실천합니다.

\*ESG: Environment(환경), Social(사회), Governance(지배구조)

**MIRAE ASSET**  
미래에셋생명

#### 판매인 교육용

· 본 자료는 판매인을 위한 교육을 목적으로 제작한 자료로 고객에게 교부하거나 배포할 수 없으며, 특히 보험안내자료(광고, 선전물)로의 사용을 엄격히 금지합니다.  
따라서 어떠한 경우에도 법적 책임소재에 대한 증빙자료로 사용될 수 없습니다.  
· 본 자료는 2025년 2월 기준으로 작성한 자료로 향후 약관 및 인수기준 등의 변경에 따라 변동될 수 있으며, 자세한 사항은 약관 및 상품설명서를 참조하시기 바랍니다.  
사내한-25-01-024(2025.01.24~2026.01.23) **고객제시물가**

**M-케어 건강보험료** [기본형], [간편고지형 3N5] \*M-케어 건강보험(간편0) 제외,  
**M-케어 0세부터 건강보험료**, 암 걱정없는 암치료보험

# 2월 가입한도 상향

## 항암치료비

항암방사선치료특약

**7천만원**

(전 연령)

항암약물치료특약

**7천만원**

(전 연령)

고액항암치료  
타사합산

**4억원**

(전 연령)

※ 고액항암치료합산 대상특약 (7종)

표적항암약물허가치료특약, 특정항암호르몬약물허가치료특약(카티+면역관문+항체약물), 특정항암호르몬약물허가치료특약, 갑상암수술후호르몬약물치료특약, 항암양성지방사선치료특약, 항암세기조절방사선치료특약, 항암정위방사선수술치료특약

## 시니어담보

인공관절치환수술특약

**1천만원**

(66세 이상 500만원)

청각장애보장특약

**1천만원**

(66세 이상 500만원)

## 1-5종 수술특약

1-5종 수술특약

주계약 연계 없이  
**2구좌 가입**

**참고 : 2월부터 한도상향**

질병수술비 (All Risk)

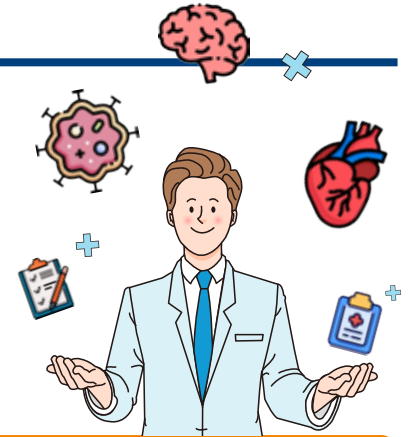
재해수술비 (All Risk)

**30만원 → 40만원** \*간편(0~1) 제외

# M-케어건강보험무

[기본형]  
[간편고지형 3N5]

## 미래에셋생명의 **강력한** **암/뇌/심** 통원한도



### 암통원 합산

최대 **35만원**

### 뇌혈관질환통원 합산

최대 **21만원**

### 심장질환통원 합산

최대 **21만원**

### 암/뇌/심 통원한도 타사 비교

[당사 2월, 타사 1월 한도 기준, M-케어건강보험(간편고지305)제외 / 단위:만원]

특약명	미래에셋생명 (실손 미가입시)	A사	B사	C사	D사
 암통원	15	15	10	10	10
암통원(종합병원)	10	-	-	-	10
암통원(상급종합병원)	25	20	30	10	12
<b>암통원 합산</b>	<b>35</b>	20	30	10	12
 뇌혈관질환통원	10	15	10	8	2
뇌혈관질환통원(종합병원)	10	-	-	-	-
뇌혈관질환통원(상급종합병원)	15	20	24	10	12
<b>뇌혈관질환통원 합산</b>	<b>21</b>	20	24	10	12
 심장질환통원	10	15	10	8	2
심장질환통원(종합병원)	10	-	-	-	-
심장질환통원(상급종합병원)	15	20	18	7	12
<b>심장질환통원 합산</b>	<b>21</b>	20	18	7	12

#### [예금자 보호 안내]

이 보험계약은 예금자보호법에 따라 해약환급금(또는 만기 시 보험금)에 기타지급금을 합한 금액이 1인당 "5천만원까지"(본 보험회사의 여타 보호상품과 합산)보호됩니다. 이와 별도로 본 보험회사 보호상품의 사고보험금을 합산한 금액이 1인당 "5천만원까지" 보호됩니다.

\*상품특징, 가입나이, 특약별 가입한도, 보장개시일, 면책 등 보다 자세한 사항은 약관 및 상품설명서를 반드시 확인하시기 바랍니다.

# M-케어건강보험

어떤 특약을 넣어야 될까 고민하신 적 있으셨나요? 다른 사람들은 어떤 특약들을 많이 선택하였을까요?  
특약 선택이 고민될 때, 인기 특약을 참고해 보세요!

## 특약 부가율로 알아보는 인기 특약 20



M-케어건강보험

인기특약

특약부가율



### ✓ M-케어건강보험 특약 부가율

[기준: M-케어 건강보험(해약환급금이 없는 유형), 24.12월 특약 부가율, 납입면제특약 제외]

순위	특약명	부가율 (%)	순위	특약명	부가율 (%)
1	암(유사암제외)진단특약 유사암진단특약	55.2 51.6	11	질병수술특약	24.1
2	항암약물치료특약	48.7	12	항암 양성지방사선치료특약(갱)	24.0
3	항암방사선치료특약	46.6	13	재해골절재해수술.집스치료특약	22.0
4	1~5종수술특약	41.1	14	암주요 치료비 특약	21.6
				(7티피부암및갑상선암)(연간1회한) (7티피부암및갑상선암제외)(연간1회한)	
5	표적항암약물허가치료특약(갱)	38.7	15	항암 정위방사선치료특약(갱)	21.1
6	뇌혈관질환진단특약	32.3	16	재해수술특약	20.9
7	허혈성심장질환진단특약	31.5	17	재해장해보장특약	17.5
8	혈전용해치료특약	25.2	18	뇌심주요치료비특약(연간1회한)	16.3
9	특정면역항암약물허가치료특약(갱)	24.5	19	특정부정맥진단특약	13.2
10	항암세기조절방사선치료특약(갱)	24.2	20	4대기관중증질병수술특약II (관혈)(비관혈)	12.6

#### [예금자 보호 안내]

이 보험계약은 예금자보호법에 따라 해약환급금(또는 만기 시 보험금)에 기타지급금을 합한 금액이 1인당 "5천만원까지"(본 보험회사의 여타 보호상품과 합산)보호됩니다.  
이와 별도로 본 보험회사 보호상품의 사고보험금을 합산한 금액이 1인당 "5천만원까지" 보호됩니다.

\*상품특징, 가입나이, 특약별 가입한도, 보장개시일, 면책 등 보다 자세한 사항은 약관 및 상품설명서를 반드시 확인하시기 바랍니다.



# M-케어건강보험부

**24.2%** 2023년 기준 사망원인 1위, 암! ✓

※ 통계청, 2023년 사망원인통계 결과

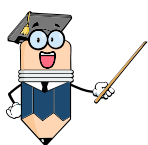
(M-케어 건강보험 2024년 12월 특약부가율 기준 유사암진단 특약 및 암(유사암제외)진단 특약 1,2위)

특약들 중 기본! 가장 많이 선택되는 '암진단' 특약 보험료는 어떨까요?

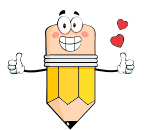
## 암진단 특약 연령별 보험료 타사 비교

[당사: M-케어건강보험(해약환급금이 없는 유형), 암(유사암제외)진단특약 1,000만원 / 공통: 무해지형, 암진단(유사암제외) 1,000만원 / 20년납, 100세 만기]

구분		미래에셋생명	A사	B사	C사	D사	E사	F사
20세	남자	6,210원	7,673원	6,332원	6,910원	6,680원	7,800원	6,300원
	여자	5,570원	7,223원	5,885원	6,060원	5,280원	7,300원	5,530원
30세	남자	8,220원	13,318원	8,511원	9,480원	9,060원	10,200원	8,570원
	여자	7,450원	9,201원	7,891원	8,320원	7,080원	9,600원	7,590원
40세	남자	10,810원	12,306원	11,369원	12,940원	12,300원	13,400원	12,450원
	여자	9,350원	10,899원	9,703원	10,700원	8,850원	11,400원	10,240원
50세	남자	14,280원	15,760원	15,420원	17,650원	16,650원	17,800원	17,760원
	여자	10,280원	11,478원	10,664원	12,010원	10,100원	12,200원	11,340원
60세	남자	19,790원	20,475원	21,329원	24,040원	23,900원	29,000원	25,320원
	여자	11,300원	11,927원	11,442원	12,970원	11,420원	13,200원	12,080원



**건강보험 특약 중 기본인 '암진단' 특약!**  
**미래에셋생명의 경쟁력 있는 보험료로 준비하세요!**



### [예금자 보호 안내]

이 보험계약은 예금자보호법에 따라 해약환급금(또는 만기 시 보험금)에 기타지급금을 합한 금액이 1인당 "5천만원까지"(본 보험회사의 여타 보호상품과 합산)보호됩니다. 이와 별도로 본 보험회사 보호상품의 사고보험금을 합산한 금액이 1인당 "5천만원까지" 보호됩니다.

\*상품특징, 가입나이, 특약별 가입한도, 보장개시일, 면책 등 보다 자세한 사항은 약관 및 상품설명서를 반드시 확인하시기 바랍니다.

# M-케어 0세부터 건강보험무

보험은 나이가 어릴수록 보험료가 저렴합니다.

자녀에게 종신까지 암 걱정 없도록 든든한 보장을 선물하세요!

81.2%

20세 이상 성인  
암보험 가입률

※ 한국보험신문 25년 1월 13일 기사 발췌

24.2%

국민 4명 중 1명  
사망원인 1위, 암

※ 통계청, 2023년 사망원인통계 결과

✓ 암보장 특약 추천 플랜



암진단

암주요치료

약물치료

방사선치료

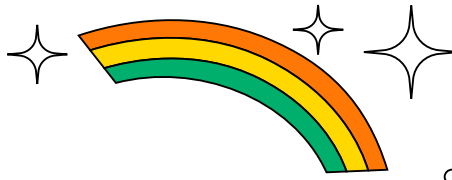
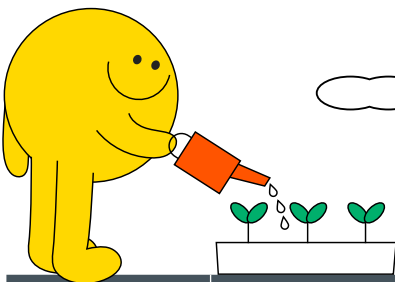
※매년 3천만원씩 최대 10년간 지급

최대 1억원

최대 3억원

최대 7천만원

최대 7천만원



[기준: M-케어 0세부터 건강보험(해약환급금이 없는 유형), 20년납, 주계약 100만원]

구분	특약명	최대가입 금액	보험기간
암진단	암(유사암제외)진단특약J	1억원	종신
	유사암진단특약J	2,000만원	
암주요치료	암주요치료비특약J(기타 피부암 및 갑상선암 제외)(연간 1회한)	3,000만원	
	암주요치료비특약J(기타 피부암 및 갑상선암)(연간 1회한)	600만원	
약물치료	항암약물치료특약J	7,000만원	
방사선치료	항암방사선치료특약J	7,000만원	

## [예금자 보호 안내]

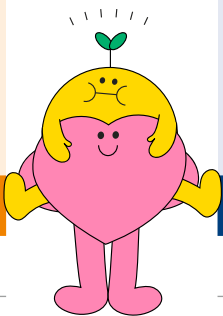
이 보험계약은 예금자보호법에 따라 해약환급금(또는 만기 시 보험금)에 기타지급금을 합한 금액이 1인당 "5천만원까지"(본 보험회사의 여타 보호상품과 합산)보호됩니다. 이와 별도로 본 보험회사 보호상품의 사고보험금을 합산한 금액이 1인당 "5천만원까지" 보호됩니다.

\*상품특징, 가입나이, 특약별 가입한도, 보장개시일, 면책 등 보다 자세한 사항은 약관 및 상품설명서를 반드시 확인하시기 바랍니다.

# M-케어 0세부터 건강보험무

## ✓ M-케어 0세부터 건강보험무 vs M-케어건강보험무 비교

[설계 기준 : 20년납, 종신만기]

M-케어 0세부터 건강보험무 [해약환급금이 없는 유형]				가입 금액	M-케어건강보험무 [해약환급금이 없는 유형]			
주계약				100만원	주보험			
암(유사암제외)진단특약J				5,000만원	암(유사암제외)진단특약			
유사암진단특약J				1,000만원	유사암진단특약			
암주요치료비특약J (기타 피부암 및 갑상선암 제외)(연간 1회한)				2,000만원	암주요치료비특약 (기타 피부암 및 갑상선암 제외)(연간 1회한)			
암주요치료비특약J (기타 피부암 및 갑상선암)(연간 1회한)				600만원	암주요치료비특약 (기타 피부암 및 갑상선암)(연간 1회한)			
항암약물치료특약J				5,000만원	항암약물치료특약			
항암방사선치료특약J				5,000만원	항암방사선치료특약			
M-케어 0세부터 건강보험무 [해약환급금이 없는 유형]					M-케어건강보험무 [해약환급금이 없는 유형]			
구분	5세	10세	15세		구분	30세	40세	50세
남자	59,888원	68,652원	79,037원		남자	103,274원	133,645원	173,531원
여자	54,192원	62,081원	71,594원		여자	106,082원	129,297원	139,229원

가입시기에 따라  
미성년과 성년  
최대 약 3배 차이

똑같이 종신까지 보장되는데, 일찍 가입할수록 가격도 싸다면  
조금이라도 일찍 가입해서 오래 보장받는 게 어떨까요?



# M-케어 0세부터 건강보험무

어떤 특약을 넣어야 될까 고민하신 적 있으셨나요? 다른 사람들은 어떤 특약들을 많이 선택하였을까요?  
특약 선택이 고민될 때, 인기 특약을 참고해 보세요!

## 특약 부가율로 알아보는 인기 특약 20



M-케어 0세부터 건강보험

인기특약

특약부가율

### ✓ M-케어 0세부터 건강보험무 특약 부가율

[기준 : M-케어 0세부터 건강보험(해약환급금이 없는 유형), 24.12월 특약 부가율, 납입면제특약 제외]

순위	특약명	부가율 (%)	순위	특약명	부가율 (%)
1	1-5종 수술특약J	65.1	11	암주요 치료비 특약J	34.6
				(7F피부암및갑상선암)(연간1회한)	
				(7F피부암및갑상선암제외)(연간1회한)	
2	항암약물치료특약J	53.3	12	항암 세기조절방사선치료특약J	25.1
3	항암방사선치료특약J	51.3	13	항암 양성자방사선치료특약J	25.1
4	재해골절재해수술.갑스치료특약J	49.2	14	입원특약J(1일이상 120일한도)	22.8
5	질병수술특약J	48.7	15	조혈모세포이식수술특약J	21.6
6	암(유사암제외)진단특약J 유사암진단특약J	47.8	16	응급실내원특약J	20.5
7	재해수술특약J	46.7	17	암직접치료통원특약J	20.5
8	허혈성심장질환진단특약J	40.5	18	특정법정감염병진단특약J	20.0
9	뇌혈관질환진단특약J	40.5	19	중대한 화상 및 부식 진단특약J	20.0
10	표적항암약물허가치료특약J	34.9	20	질병장해보장특약J	19.4

#### [예금자 보호 안내]

이 보험계약은 예금자보호법에 따라 해약환급금(또는 만기 시 보험금)에 기타지급금을 합한 금액이 1인당 "5천만원까지"(본 보험회사의 여타 보호상품과 합산)보호됩니다.  
이와 별도로 본 보험회사 보호상품의 사고보험금을 합산한 금액이 1인당 "5천만원까지" 보호됩니다.

\*상품특징, 가입나이, 특약별 가입한도, 보장개시일, 면책 등 보다 자세한 사항은 약관 및 상품설명서를 반드시 확인하시기 바랍니다.

# 미래에셋생명 치아보험

복잡한 특약 NO! 모든 보장이 주계약 하나로 OK!



<b>보철치료</b> <b>임플란트</b> 영구치발치1개당지급 만2년 이내 연간3개 한도, 이후 연간 한도 없음 <b>100만원</b>	<b>보철치료</b> <b>재식립 임플란트</b> 영구치발치1개당지급 동일부위 1회 한도 <b>100만원</b>	<b>보철치료</b> <b>틀니</b> 보철물당지급 연간1회 한도 <b>100만원</b>
<b>보철치료</b> <b>브릿지</b> 영구치발치1개당지급 만2년 이내 연간3개 한도, 이후 연간 한도 없음 <b>50만원</b>	<b>크라운치료</b> <b>크라운</b> 치료치아1개당지급 유치/영구치 각각 연간3개 한도 <b>30만원</b>	<b>충전치료</b> <b>인레이/온레이</b> 치료치아1개당지급 유치/영구치 각각 연간 한도 없음 <b>15만원</b>
<b>치수발치</b> <b>치수치료/영구치발치</b> 치수치료치아1개당지급, 유치/영구치 각각 연간 한도 없음 영구치발치1개당지급, 영구치 연간 한도 없음 <b>3만원</b>	<b>충전치료</b> <b>복합레진</b> 치료치아1개당지급 유치/영구치 각각 연간 한도 없음 <b>7만원</b>	<b>충전치료</b> <b>아말감/GI</b> 치료치아1개당지급 유치/영구치 각각 연간 한도 없음 <b>2만원</b>

※복합레진, 인레이/온레이, 크라운치료, 치수치료(신경치료)는 1년 미만의 경우 50%, 틀니, 브릿지, 임플란트는 계약일로부터 2년 미만의 경우 50%를 지급  
다만, 재해를 직접적인 원인으로 치료를 받은 경우에는 100%를 지급

## 세일즈 포인트



1. 실손의료보험에서 보장하지 않는 **비급여 치과치료비 보장!**
2. 충전/크라운/치수(신경)/영구치 발치/보철치료까지  
**주계약 하나로 보장되는 치아종합보장형 보험**
3. **최대 20년 동안 갱신 없이 든든하게 보장되는 치아 종합보장 보험!**

## 보험료 예시

[설계 기준 : 미래에셋생명 치아보험(갱신형) 무배당, 가입금액 1,000만원, 월납, 20년 만기]

구분	20세	30세	40세	50세	60세
남자	19,600원	29,000원	49,200원	69,800원	82,100원
여자	22,800원	24,200원	34,500원	51,400원	64,200원

### [예금자 보호 안내]

이 보험계약은 예금자보호법에 따라 해약환급금(또는 만기 시 보험금)에 기타지급금을 합한 금액이 1인당 "5천만원까지"(본 보험회사의 여타 보호상품과 합산)보호됩니다.  
이와 별도로 본 보험회사 보호상품의 사고보험금을 합산한 금액이 1인당 "5천만원까지" 보호됩니다.

\*상품특징, 가입나이, 특약별 가입한도, 보장개시일, 면책 등 보다 자세한 사항은 약관 및 상품설명서를 반드시 확인하시기 바랍니다.

# 헤리티지종신보험무 [해약환급금이 적은 유형]

01

## 금리 확정형 종신보험입니다

매달 변동하는 공시이율이나 매일 변동하는 수익률이 아닌  
확정 금리 3.0%를 종신토록 적용합니다.

02

## 해약환급금이 적은 유형입니다

납입 기간 중 해지 시 기본형 해약환급금의 30%,  
납입 기간 후 해지 시 기본형 해약환급금의 50%를 지급하는 대신 기본형에 비해 보험료가 저렴합니다.

03

## 일반가입형/간편고지형/초간편고지형

가입자의 건강상 이슈에 따라 일반가입형 외에도  
간편고지형이나 초간편고지형으로 가입할 수 있습니다.

04

## 고액계약에 대한 할인 혜택이 부여됩니다

주계약 보험가입금액 1억원 이상이면 고액계약 할인이 적용됩니다.

상속세  
재원

승계대출  
상환

유가족  
생활비

※ 종신보험은 피보험자의 사망을 보장하는 보장성 보험으로 저축(연금) 목적에는 적합하지 않습니다.

※ 사망보험금의 경우 '고의적사고 및 2년 이내 자살'의 경우 지급이 제한됩니다. 자세한 내용은 상품설명서, 약관 등을 참조하시기 바랍니다.  
- '2년 미만'이라 함은 계약일로부터 경과한 기간을 말하며, '사망보험금'은 사망일을 보험사고 발생일로 보고 경과한 기간을 적용합니다.

### [예금자 보호 안내]

이 보험계약은 예금자보호법에 따라 해약환급금(또는 만기 시 보험금)에 기타지급금을 합한 금액이 1인당 "5천만원까지"(본 보험회사의 여타 보호상품과 합산)보호됩니다.  
이와 별도로 본 보험회사 보호상품의 사고보험금을 합산한 금액이 1인당 "5천만원까지" 보호됩니다.

\*상품특징, 가입나이, 특약별 가입한도, 보장개시일, 면책 등 보다 자세한 사항은 약관 및 상품설명서를 반드시 확인하시기 바랍니다.

# 헤리티지종신보험무

[해약환급금이 적은 유형]

## ✓ 상품 비교

[기준: 가입금액 1억원, 일반가입형, 가입금액형 / 보험료 단위: 원]

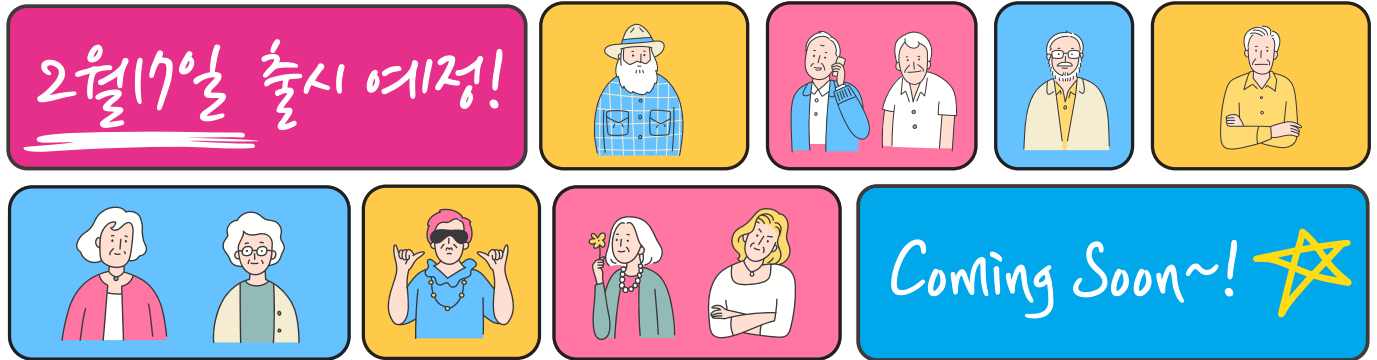
구분		미래에셋생명 헤리티지종신보험	A사 **종신보험	B사 ***종신보험
적용 이율		3.00%	2.25%	3.00%
적립 방식		금리확정형	금리확정형	금리연동형
해약환급금 방식		해약환급금이 적은 유형	해약환급금이 없는 유형	해약환급금이 없는 유형
환급률 예시 이율		3.00%	2.25%	공시이율 2.4% 가정
보험료(10년납)	남자 40세	303,930	372,000	291,060
환급률	1년	6.9%	0%	0%
	5년	26.6%	0%	0%
	10년	50.2%	100.0%	29.1%
	20년	64.9%	113.2%	9.9%
	30년	82.6%	134.4%	0%
	40년	101.6%	155.6%	0%
보험료(20년납)	남자 40세	173,250	182,000	156,800
환급률	1년	0.0%	0%	0%
	5년	25.2%	0%	0%
	10년	29.4%	0%	0%
	20년	57.0%	100.0%	100.0%
	30년	72.4%	116.0%	9.4%
	40년	89.1%	134.4%	0%
비교		<p>금리확정형이기 때문에 가입 후 경과 기간에 따라 환급률이 지속적으로 증가합니다.</p> <p>해약환급금이 적은 유형이기 때문에 납입 기간 중에도 일정 수준의 해약환급률을 확보합니다.</p>	<p>금리확정형이라 납입 완료 후에는 환급률이 계속 증가하지만, 적용이율이 낮아 보험료가 높습니다.</p> <p>해약환급금이 없는 유형이라 납입 기간 중 해지 시에는 해약환급금이 없습니다.</p>	<p>금리연동형이라 적용이율보다 공시이율이 낮은 경우 일정 경과 기간 후부터 환급률이 감소합니다</p> <p>해약환급금이 없는 유형이라 납입 기간 중 해지 시에는 해약환급금이 없습니다.</p>





# M-케어 치매간병보험 **무** NEW

## 장기요양부터 치매, 간병, 시니어까지 통합시니어보험!



**치매로 검사비 지원부터 진단/치료/통원까지 종합보장**  
최대 종신만기, 일반가입형, 간편고지형(355)



**치매 질병코드로 보장! 기존 가입자 업셀링 플랜**

치매 판정의 기준 CDR 판정이 아닌 질병코드(KCD)로 지급(치매-파킨슨-루게릭진단특약 가입시)

\*일부 특약에 따라 CDR 또는 질병코드(KCD)로 보장기준이 상이하오니 가입시점에 확인하시기 바랍니다.



**장기 요양 판정 시  
진단 + 월지급 + 재가/시설급여 보장**

\*특약에 따라 보장 및 보험금 지급 기준 등이 상이하오니 가입시점에 확인하시기 바랍니다.



**장기 요양, 치매로 입원, 간병시에도  
365일 든든하게 보장**

\*특약에 따라 보장 및 보험금 지급 기준 등이 상이하오니 가입시점에 확인하시기 바랍니다.

### [예금자 보호 안내]

이 보험계약은 예금자보호법에 따라 해약환급금(또는 만기 시 보험금)에 기타지급금을 합한 금액이 1인당 "5천만원까지"(본 보험회사의 여타 보호상품과 합산)보호됩니다. 이와 별도로 본 보험회사 보호상품의 사고보험금을 합산한 금액이 1인당 "5천만원까지" 보호됩니다.

\*상품특징, 가입나이, 특약별 가입한도, 보장개시일, 면책 등 보다 자세한 사항은 약관 및 상품설명서를 반드시 확인하시기 바랍니다.

# 미래에셋생명 변액보험 주요 펀드

## 글로벌

글로벌성장주식형  
연평균수익률 **28.52%**

## 포트폴리오

ETF글로벌MVP주식형  
연평균수익률 **16.36%**

## 채권

글로벌하이일드채권형  
(환오픈형)  
연평균수익률 **7.53%**

### 변액보험 펀드별 누적 & 연평균 수익률



[기준: 2025년 1월 7일 / 단위: % / 출처: 미래에셋생명 공시실]

펀드명	자산군	세부유형	누적 수익률	연평균 수익률	설정일	펀드 소개
글로벌 성장주식형	해외 주식	글로벌	368.04	28.52	12.02.14	핵심 경쟁력을 바탕으로 새로운 가치를 창출하는 글로벌기업에 장기적 관점으로 투자
미국주식형	해외 주식	선진국	175.98	26.21	18.04.23	미국 상장주식에 주로 투자하여 장기적인 자본이익 추구
글로벌IT 소프트웨어주식형	해외 주식	글로벌	137.72	25.82	19.09.09	역동적 성장과 영역의 확장이 예상되고 있는 글로벌 소프트웨어기업들에 주로 투자
[인덱스ETF] 미국S&P500	해외 주식	선진국	63.8	22.54	22.03.11	S&P500 지수 ETF에 투자하여 장기적 자본 증식을 목표로 투자
[인덱스ETF] 미국나스닥100	해외 주식	선진국	77.3	22.15	21.07.13	나스닥100 지수를 추종하는 ETF에 투자하여 장기적 자본 증식을 목표로 투자
ETF글로벌 MVP주식형	해외 주식	포트폴리오	47.54	16.36	22.02.11	전세계 주식 및 채권, 대안자산을 대상으로 적극적인 자산배분 포트폴리오를 ETF로 구성하여 수익 추구
글로벌 MVP주식형	해외 주식	포트폴리오	114.08	15.49	17.08.28	전세계 주식 및 채권, 대안자산을 대상으로 적극적인 자산배분 포트폴리오를 구성하여 안정적 수익 추구
ETF글로벌 MVP60	해외 주식	포트폴리오	74.56	10.12	17.08.28	전세계 주식 및 채권, 대안자산을 대상으로 적극적인 자산배분 포트폴리오를 ETF로 구성하여 수익 추구
글로벌하이일드 채권형(환오픈형)	해외 채권	하이일드	48.88	7.53	18.07.13	하이일드채권에 주로 투자하며 높은 인컴을 주는 다양한 채권에 투자
달러MMF형 (환오픈형)	해외 채권	단기채권	41.33	6.73	18.11.20	단기 미국국채 및 한국의 은행, 공사, 기업 등이 발행한 미국달러표시채권 등에 주로 투자

※ 과거의 수익률이 미래의 수익률을 보증하지 않습니다. 투자등급 및 상품에 따라 일부 펀드는 선택이 제한될 수 있습니다.

### 미래에셋생명 변액보험 라인업

[기준: 2025년 1월 현재]

든든한 사망보장을 위한 변액종신보험	충분한 은퇴보장을 위한 변액연금보험	다양한 목적자금을 위한 변액저축보험
<ul style="list-style-type: none"> <li>• 변액종신보험 미래의 약속</li> <li>• 변액종신보험 미담</li> <li>• 헤리티지변액유니버설종신보험</li> <li>• 건강담은 GI변액종신보험</li> </ul>	<ul style="list-style-type: none"> <li>• 미래에셋생명 변액연금보험</li> <li>• 시간에 투자하는 변액연금보험</li> <li>• 월지급식 변액즉시연금보험</li> </ul>	<ul style="list-style-type: none"> <li>• 변액적립보험 글로벌자산관리</li> <li>• 변액저축보험</li> </ul>



#### [변액보험 안내]

이 상품은 실적배당형 상품으로 운용결과에 따라 납입원금의 손실이 발생할 수 있으며 그 손실은 가입자에게 귀속됩니다.

#### [예금자 보호 안내]

변액보험계약은 예금자보호법에 따라 보호되지 않습니다. 다만, 약관에서 보험회사가 최저보증하는 보험금(최저사망보험금) 및 특약에 한하여 예금자보호법에 따라 보호됩니다. 보호한도는 해약환급금(또는 만기 시 보험금)에 기타지급금을 합하여 1인당 5천만원까지(본 보험회사의 여타 보호상품과 합산)이며, 이와 별도로 본 보험회사 보호상품의 사고보험금을 합산하여 1인당 "5천만원까지"입니다.

\*상품특징, 가입나이, 특약별 가입한도, 보장개시일, 면책 등 보다 자세한 사항은 약관 및 상품설명서를 반드시 확인하시기 바랍니다.

## Mirae Asset Life Consulting Service

미래에셋생명 컨설팅 서비스

### 컨설팅

#### 효과적인 솔루션 제공

부동산 / 세무 전문가 자문 서비스

**부동산** 가치 평가, 거래 지원, 투자자문

**세무** 법인전환, 상속증여, 세무리스크 점검



### 세미나

#### VIP고객 중심의 강의 지원

변화하는 시장 상황에 따른 보유자산 전략 가이드 제시



### 교육

#### 영업경쟁력 강화

보험영업 역량 향상을 위한 교육지원



Minki Kim

**김민기**

부동산 컨설턴트

- 現 미래에셋생명 부동산컨설턴트
- 건국대학교 부동산대학원 금융투자 석사
- CCIM(미국 상업용 부동산 투자분석 전문가)
- YouTube 다수 출연(R114, 부티비, 스마트라이프 등)



Jiseon Jeon

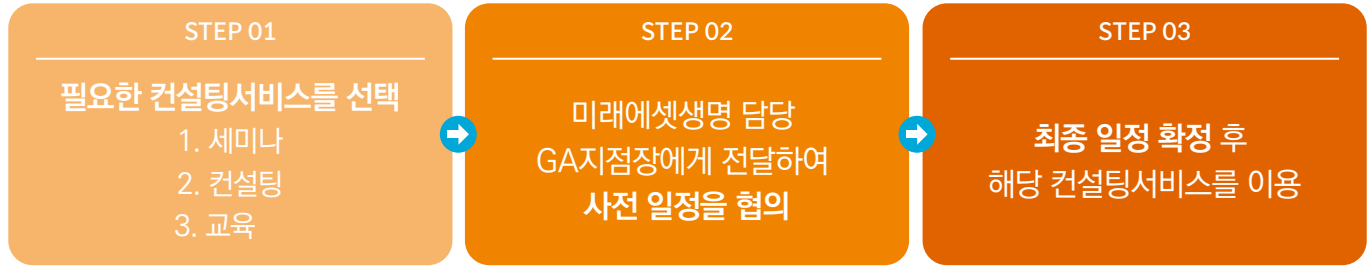
**전지선**

세무사

- 現 미래에셋생명 세무컨설턴트
- 前 중부지방국세청 산하 수원세무서 근무
- 前 고려세무법인 근무
- 조선일보 재테크박람회 세무컨설턴트

이제부터 미래에셋생명 컨설팅 서비스가 여러분과 함께합니다

## 신청 프로세스



### 안내사항

#### 세미나, 교육

월 단위 신청으로 세미나, 교육 진행요청월 전월에 담당 GA지점장 통해 신청 바랍니다. (ex. 5월 교육, 4월 신청 必)  
컨설턴트 일정에 따라 일정이 조정될 수 있으니 가급적 교육 요청 일자를 2개 이상 선정하여 신청해 주시면 좋습니다.  
방문교육은 교육 대상자가 30인 이상인 경우 신청 가능합니다.

#### 컨설팅

컨설팅 진행 요청 시, 사전 일정 조율 및 컨설팅 문의사항을 담당 GA지점장 통해 전달해 주시기 바랍니다.



※ 원거리 지역의 경우, 서비스 이용이 일부 제한될 수 있는 점 양해 바랍니다.

## 교육과정 커리큘럼

구분	주제	세부내용	시간
부동산	① 부동산 시장 전망	<ul style="list-style-type: none"> <li>정부 정책, 대외환경에 맞춘 포지션별 보유 전략 제시</li> <li>매매/전월세/분양 시장 동향 분석</li> <li>공급/수요/금리/가격 동향 분석</li> </ul>	2~3H
	② 최신 부동산 투자 트렌드	<ul style="list-style-type: none"> <li>투자 유망한 재개발·재건축 지도(서울 中心)</li> <li>보유가치 평가를 통한 부동산 상속·증여 전략 제시</li> <li>주거용 부동산의 끝판왕, 기승전 "아파트" 투자전략 제시</li> <li>미래에셋생명 REPS를 활용한 부동산 자산관리 컨설팅 노하우</li> </ul>	
	③ 부동산 보험계약 노하우	<ul style="list-style-type: none"> <li>AP~Closing까지 부동산 컨설팅을 통한 심리적 부채감 만드는 법</li> <li>사례로 보는 부동산 연계 컨설팅 1탄(보유가치 평가를 중심으로)</li> <li>사례로 보는 부동산 연계 컨설팅 2탄(주거용/상업용 부동산을 중심으로)</li> <li>사례로 보는 부동산 연계 컨설팅 3탄(거래 지원, 상권분석을 중심으로)</li> </ul>	
세무	① 금융소득과 세무	<ul style="list-style-type: none"> <li>금융상품별 부과되는 세금</li> <li>금융소득종합과세와 건강보험료</li> <li>금융상품을 통한 절세 방법</li> </ul>	2~3H
	② 상속과 증여 핵심 체크포인트	<ul style="list-style-type: none"> <li>자산가의 현명한 자산 이전을 위한 기본 상식</li> <li>미리 준비하는 상속 증여 절세법</li> <li>보험을 활용한 상속증여</li> </ul>	
	③ 법인 컨설팅 핵심 체크포인트	<ul style="list-style-type: none"> <li>재무제표 활용을 통한 법인 컨설팅의 주제 확인</li> <li>비상장 주식 평가를 통한 기업가치 분석</li> <li>급여 컨설팅과 CEO 플랜</li> </ul>	

※ 기타 문의사항이 있으신 경우, 담당 설계/교육매니저 or GA지점장을 통해 문의해 주시기 바랍니다.

# AI 건강 리포트

## AI 건강 리포트

AI 기술을 활용해 건강검진 및 의료기록 데이터를 분석하고 건강을 평가, 19개 주요 질환 위험 및 발병률을 예측하고 위험인자를 관리할 수 있는 영양, 운동 등 맞춤 건강 가이드를 제공해요

(주)온택트헬스와 연세대학교 Connect-AI 연구센터의 국내 유일 AI 질환 예측 솔루션을 적용하여 미래에셋생명과 함께 AI리포트를 개발했어요)

## 고객 Touch Point

FC님이 비밀코드(미래에셋생명)를 알려주시면 화이트 등급도 AI리포트를 확인할 수 있어 가장고객 대상 실전 컨설팅 Tool로 활용할 수 있어요

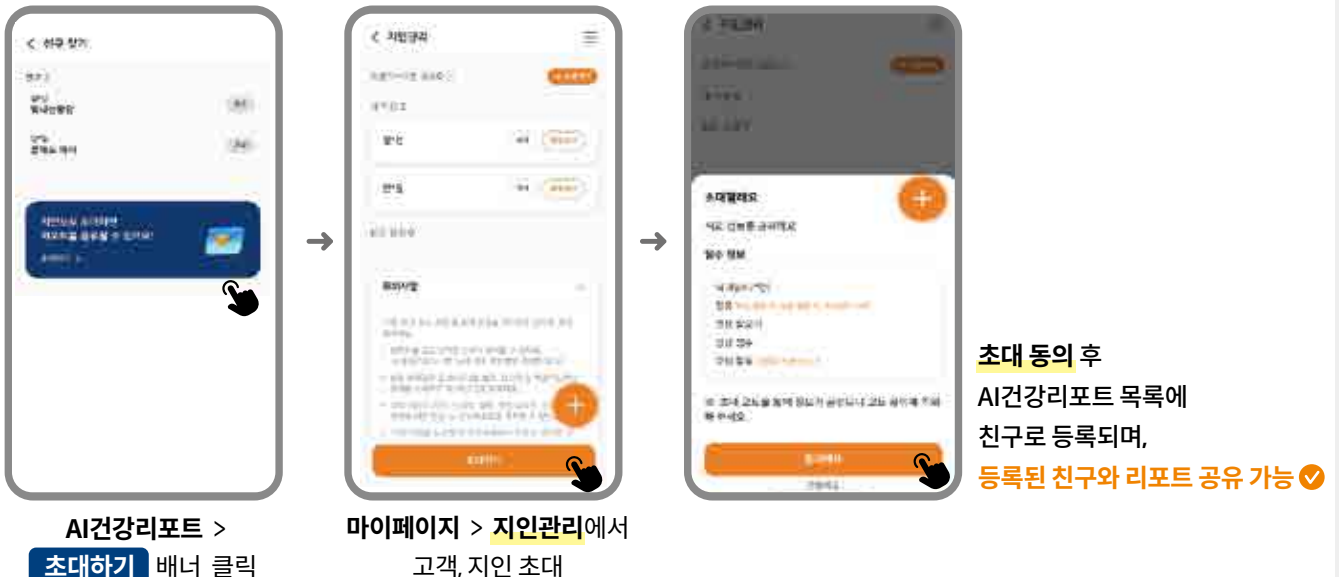
## 지인과 공유

정보 공유에 동의한 내 가족 또는 친구(지인관리)에게 리포트 공유가 가능해 AI리포트로 상담에 활용 할 수 있어요 (공유일로부터 7일 이내에 열람)

### #친구가 회원가입 한 case



### #친구가 회원가입을 안 한 case





엠스쿨+ **2월** 이벤트

# 달콤한 2월

2월에는 보장성보험 가동하고 당첨 확률 올려요!

이벤트 기간 | 2025년 2월 1일 ~ 28일

2월 가입해도  
일사불상향이  
놓치지 마세요~



01

## 2월 신규가입자

총 100명 추첨

경품 : 파리바게트 3천원권 1매



02

## 미션스탬프 모으기

로그인 **4일** + 콘텐츠 조회 **30회**

총 200명 추첨

경품 : 스타벅스 커피쿠폰 1매



03

## 이달의 이슈 보고 댓글 이벤트

2월 이달의 이슈 영상보고 댓글 달기

총 100명 추첨

경품 : 해피콘 2만원권 1매



## M.School+ 설치하기

아이디/비밀번호 : 미래에셋생명 제휴코드 8자리 동일

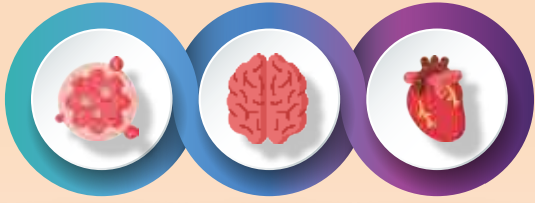
**App 설치** <http://m-miraeassetlife.fnkorea.com/app>

**Web접속** <https://miraeassetlife.fnkorea.com>

QR코드를  
스캔하세요



※ 보다 자세한 내용은 반드시 엠스쿨+ 이벤트 페이지에서 확인하시기 바랍니다.



# 이제 3대 질환 준비의

## 패러다임을 바꾸자!

- ◆ 암/뇌/심 3대 질환의 보장도 든든하게 받을 수 있는 **M-케어건강보험**
- ◆ 미래에셋생명 **M-케어건강보험**으로 고객 맞춤형 DIY플랜을 제시해 보세요!

구분	강의 주제	세부 내용	강사	비고
1차시	영원한 보장 테마 암/뇌/심 3대 보장	<ul style="list-style-type: none"> <li>최신 통계로 보는 3대 질환 발병 트렌드</li> <li>3대 질환 관련 최신 의료 신기술과 치료법, 신약 정보</li> </ul>	김정애	15~20분
2차시	3대 질환의 보장 트렌드는 이제 수술비와 치료비	<ul style="list-style-type: none"> <li>진단비 만큼 나오는 주요 치료비로 보장 받기</li> <li>전문가가 알려 주는 수술비 완벽 분석 (구 수술비, 신 수술비, 중수술 etc.)</li> </ul>	김정애	15~20분
3차시	M케어 건강보험으로 준비하는 3대 질환	<ul style="list-style-type: none"> <li>M케어 건강보험의 차별화 된 3대 질환 치료비, 수술비 보장</li> <li>M케어 건강보험 DIY 플랜 예시와 고객 제안 화법</li> </ul>	전우현	15~20분

\* 상황에 따라 강의 주제 및 세부내용은 변경될 수 있습니다.

- 교육 대상** 미래에셋생명 코드 소유자 코드 발급은 해당 GA 또는 GA영업담당자에게 문의
- 교육 기간** 2/13(목)~2/26(수)까지 수강신청 및 학습기간이 동일하여 신청 후 바로 학습 가능!
- 신청 방법** M.School+ 접속 ➔ [교육과정] ➔ [신청과정] ➔ **수강신청** 클릭 ✨
- 학습 방법** M.School+ 접속 ➔ 마이페이지 ➔ 나의강의실 ➔ 학습기간 내 반드시 수강완료!



# M.School+

ID/PW | 미래에셋생명 코드 8자리 동일

**App 설치 URL**

<http://m-miraeassetlife.fnkorea.com/app>

**Web으로 접속하기**

<https://miraeassetlife.fnkorea.com>



## 학습+설문완료시!

2월 GA세일즈테마과정 신청자 한

### 수료자 중 추첨 총, 300명

진도 100% + 설문 완료 시

- 추첨 100명  
스타벅스 커피 쿠폰 인당 2매 증정
- 추첨 200명  
스타벅스 커피 쿠폰 인당 1매 증정





# 2월 업무 일정



SUN	MON	TUE	WED	THU	FRI	SAT
						1
2	3 12월 청약철회 2차 마감 1월 수금 마감	4	5	6 1월 부활스캔 마감	7 1월 신계약 스캔 마감 위·해촉일	8
9	10 1월 부활심사 마감	11 해피콜 (모니터링)마감 (1/16~31)	12	13 위·해촉일	14	15
16	17 1월 신계약 심사 마감 1월 청약철회 1차 마감	18	19	20 위·해촉일	21	22
23 FC본인 및 가족 계약 마감 *건강보험군 예외 적용(가족限) 건강보험군에 한하여 가족계약은 월말(신계약 마감일)까지 입력 가능	24	25	26	27	28 2월 신계약 마감 해피콜 (모니터링)마감 (2/1~17)	



미래에셋생명 | 설계사 문의지원센터

대상 | GA설계사



대표 번호 1566-7040



1 신계약 심사 보완 문의 신계약보완 상세문의



2 가입설계동의 / 변액적합성 문의 동의를 팩스 인식, 전송문의



3 LAP 영업시스템 문의 영업시스템 사용 및 장애문의



이용 가능 시간 | 09:00~18:00 (점심시간 12:00~13:00)



WebFax | 02-6210-7911~7917

