

삼팔공땡

삼 성 팔 면 땡 잡는다!



고령 소비자 보호의 중요성

날이 갈수록 강조되는 65세 이상 고령 소비자 보호!
기본원칙을 재확인하고 새롭게 운영되는 제도도 알려 드릴게요.

고령 소비자 보호의 원칙

- ✓ 가급적 쉬운 용어를 사용하여 느린 속도로 설명합니다.
- ✓ 사리분별능력이 저하되었다고 판단되는 경우 판매를 자제합니다.
- ✓ 불이익사항을 우선적으로 설명하고 그 이해 여부를 확인합니다.
* 해지환급금의 원금손실 가능성, 감액지급, 보장하지 않는 손해 등
- ✓ 청약철회와 품질보증제도에 대하여 상세하게 설명합니다.
- ✓ 지정대리청구제도를 활용할 수 있도록 안내합니다.
* 치매, 의식불명 등으로 보험금 청구가 어려울 경우 가족이 대신 청구할 수 있도록 사전지정하는 제도



NEW

콜센터 대리안내 제도

'24년 7월 1일,
「고령 소비자보호 지침」이
개정 시행됨에 따라

65세 이상 고객님의

콜센터 상담사와 통화 시
상담내용 이해가 어렵다면

가족 등 대리인에게 대신 안내하도록

요청할 수 있는 제도 의
운영이 시작되었습니다!

어떻게 신청하나요?

대표콜센터(1588-5114)로 65세 이상 고객이
직접 전화하여 상담사에게 대리안내를 신청하시고
대리인 연락처와 관계를 알려주세요.

※ 상담사가 대리인 통화 시 개인정보 동의 요청

대리인은 아무나 될 수 있나요?

아닙니다. 배우자/자녀/사위/며느리만 가능해요.

※ 사실혼 관계는 인정되지 않음

대리인이 안내받을 수 있는 내용은?

계약정보(가입내용, 입출금내역, 계약변경이력),
보상서류/청구방법, 해지/환급/대출금액,
RC 연락처 등

※ 지급/상환 처리는 불가, 금액만 안내 가능

※ 본 자료는 판매자 교육용으로 온라인 매체(SNS 등) 게재 포함, 고객 설명, 광고 자료로 활용 행위는 법으로 금지됩니다.

※ 본 자료는 판매자 교육용으로 온라인 매체(SNS 등) 게재 포함, 고객 설명, 광고 자료로 활용 행위는 법으로 금지됩니다.

간편보험 간병인 플랜

보험료 전격 비교



3.1.5

삼성화재	VS	A사
66,430원		77,166원

* 60세 여자, 20년납 100세만기, 무해지 납입면제, 간병인사용일당 15/5/7만

3.2.5

삼성화재	VS	A사
56,958원		77,166원

* 60세 여자, 20년납 100세만기, 무해지 납입면제, 간병인사용일당 15/5/7만

삼팔광팬

간병인 보험료 비교

3.3.5

삼성화재	VS	A사
50,084원		77,166원

* 60세 여자, 20년납 100세만기, 무해지 납입면제, 간병인사용일당 15/5/7만

3.4.5

삼성화재	VS	A사
45,843원		미판매 X

* 60세 여자, 20년납 100세만기, 무해지 납입면제, 간병인사용일당 15/5/7만

3.5.5

삼성화재	VS	A사
41,917원		60,636원

* 60세 여자, 20년납 100세만기, 무해지 납입면제, 간병인사용일당 15/5/7만

초경증 3.10.5

삼성화재	VS	A사
37,483원		52,828원

* 60세 여자, 20년납 100세만기, 무해지 납입면제, 간병인사용일당 15/5/7만



NEW 내돈내삼

업계 최저수준 보험료 도전!

저렴한 건강! NEW 내돈내삼



* 암 5천만, 유사암 1천만, 뇌/허 1천만, 2대수술 1천만, 5대수술 1천만/5백만, 상해/질병일당 1만, 1인실일당(상급종합 40만, 종합 20만)
 * 20년납 100세만기, 무해지 납입면제, 40세 여자 기준

인수가 쉬워야 좋은 보험!

6~10년 예외 질환 운영



건강고지형이라 보험료도 저렴한데, 예외질환 운영으로 인수도 쉽네!

- 5년 이내 치료력 **할증, 부담보 인수 가능**
- 6~10년 입원/수술 이력 **53개 예외질환 운영 중** ★



NEW 내돈내삼

보험료 비교보다 더 중요!

세부조건 비교 필수

갱신담보 납입면제	1-5종 수술비	무사고 할인
WIN 삼성화재 NEW 내돈내삼 최대 100세까지 납입면제 C사 행X 플러스 갱신 이후 납입면제 불가	WIN 삼성화재 NEW 내돈내삼 수술 회당 지급 1-5종 수술비 C사 행X 플러스 동일 질병, 사고당 1회 지급 1-5종 수술비	WIN 삼성화재 NEW 내돈내삼 입원/수술 없으면 가능 A사 오X텐 입원/수술/암, 뇌졸중, 심근경색 진단
납입이후 환급률	납입면제 조건 (41~60세)	
WIN 삼성화재 NEW 내돈내삼 72.5% A사 오X텐 43.6% C사 행X 플러스 51.6%	WIN 삼성화재 NEW 내돈내삼 뇌혈관/허혈심 수술 시 A사 오X텐 뇌졸중/급심 진단 시 B사 더 건강한 오X오 뇌졸중/급심 진단 시	

* 40세 남자, 무해지 납면, 20년납 100세만기, 암/뇌/허 1천만, 1인실 40/20만, 간병인 15/3/7만
 * 월납보험료 삼성 45,108원, A사 52,722원, C사 46,950원 / 20년 납입완료 직후 환급률



3.10.5 새로고침

업계 최저수준 보험료 도전!

저렴한 간편! 3.10.5 새로고침



* 암 1천만, 유사암 10만, 뇌/허 1천만, 암치료비 1백만, 기타피부암/갑상선암 치료비 1백만, 종합병원 암 치료지원금 1억, 2대수술 1천만
 * 20년납 100세만기, 무해지 납입면제, 45세 여자 기준

보험료는 저렴하고 인수는 쉽다!

10년 입원,수술 예외질환 운영

구분	삼성화재 3.10.5 새로고침	C사 3.8.5
입원/수술 경증예외질환	추간판탈출증, 백내장, 자궁근종, 대장용종, 요실금, 편도염, 골절 및 염좌 등 약 175개	110개

* 질환 별 인수가능 담보 상이함

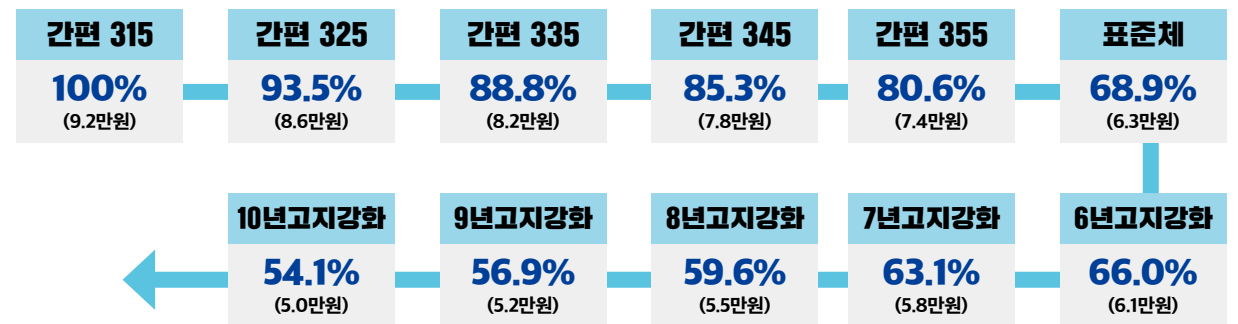


무사고 종전환 할인

건강하면 최대 10번 할인!

1년마다 종전환 보험료 할인

* 대상 상품 : 마이핏, NEW내돈내삼, 새로고침



* 암 2천만, 유사암 400만, 뇌/허 1천만, 암치료비 1백만, 상해수술비 1백만, 질병수술비 30만
 * 1670 마이핏 간편, 20년납 100세만기, 무해지 납입면제, 40세 남자 기준
 * 유병자 → 건강체 전환의 경우 1670 마이핏 간편 상품에 한함



유병자도 건강하면 건강체로 전환 가능해요!

삼성화재	A사	B사	C사	D사
유병자 → 표준체 → 6~10년 건강고지형 종 전환 가능	종 전환 불가			

* 1670 마이핏 간편



상급종합병원 대비하기

중증질환 치료엔 필수!

상급종합 대비플랜 하나면 끝!

헉 너무 부담되는 걸...



삼성화재 가입하니 든든하네!



입원비용

1인실 본인부담 : 462,000원
2인실 본인부담 : 105,130원
3인실 본인부담 : 63,080원

* 분당서울대학교병원(2024) 기준

1인실 입원 시 **60만원**
2~3인실 입원 시 **10만원**

암 치료비용

중입자 치료비용 : 5천만원

* 연세세브란스병원(2024) 치료 난이도 III 기준

중입자 치료 시
5년간 최대 6억

상급종합병원 대비플랜

상급종합병원 1인실 입원일당	40만원
종합병원 1인실 입원일당	20만원
상급종합병원 2~3인실 입원일당	5만원
종합병원 2~3인실 입원일당	5만원
암 진단 후 암 특정치료비	1천만
종합병원 암 특정치료지원금	1억원

NEW 내돈내삼 / 20년납 100세만기 / 10년 고지형 / 무해지, 납입면제



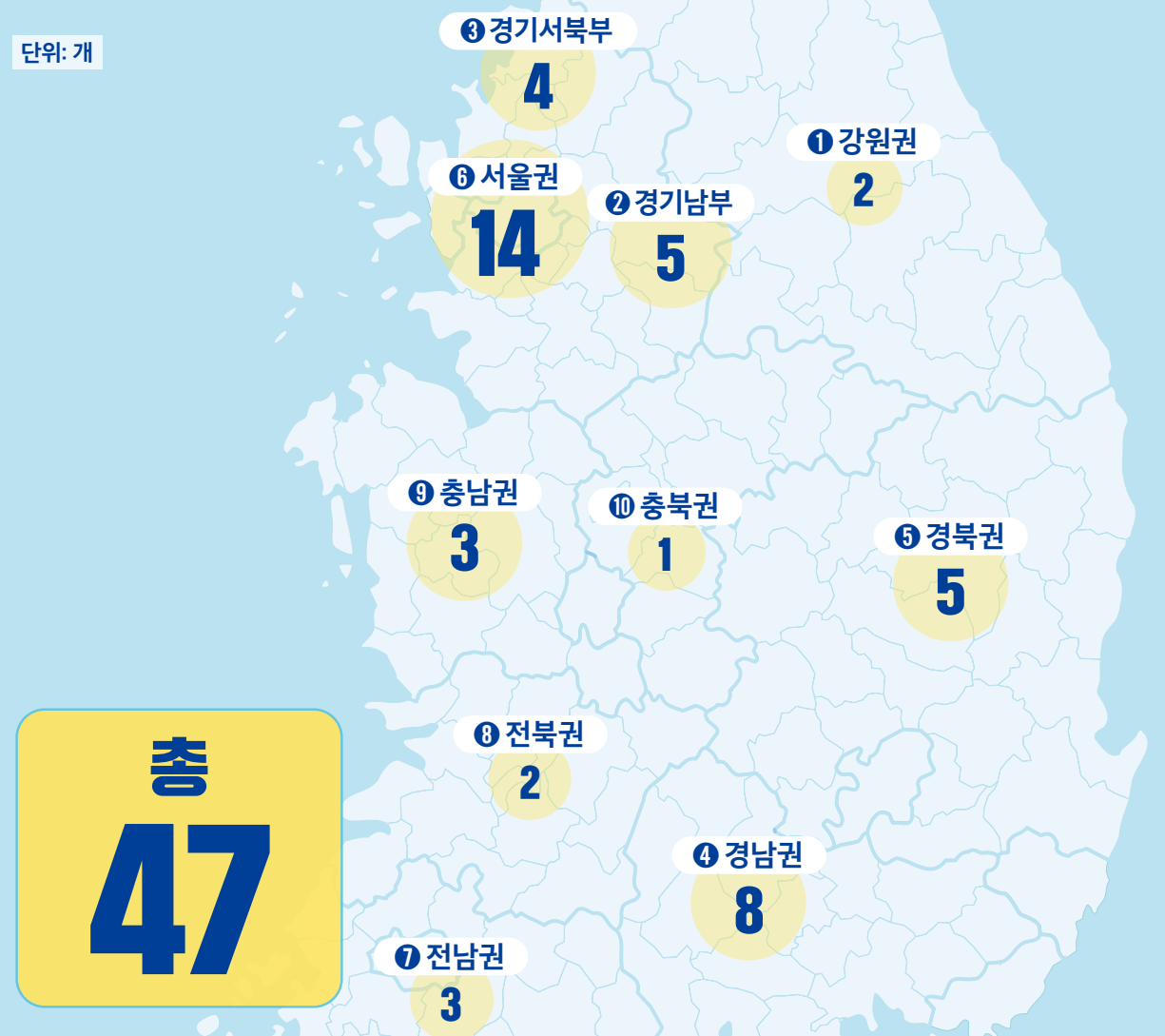
50세 남성
45,617원



50세 여성
26,850원

전국 상급종합병원 운영현황

단위: 개



- | | | | |
|---|--|--|---|
| <p>① 강원권
연세대학교 원주세브란스병원
강릉아산병원</p> | <p>④ 경남권
경상국립대학교병원
성균관대학 삼성창원병원
양산부산대학교병원
울산대학교병원
인제대학교 부산백병원
동아대학교병원
부산대학교병원
고신대학교복음병원</p> | <p>⑥ 서울권
서울대학교병원
강북삼성병원
고려대학교병원
연세대학교세브란스병원
한양대학교병원
경희대학교병원
중앙대학교병원
서울성모병원
건국대학교병원
강남세브란스병원
이화여자대학교 목동병원
서울아산병원
삼성서울병원
고려대학교 구로병원</p> | <p>⑦ 전남권
전남대학교병원
조선대학교병원
화순전남대학교병원</p> |
| <p>② 경기남부
한림대학교성심병원
분당서울대학교병원
고려대학교 안산병원
가톨릭대학교 성빈센트병원
아주대학교병원</p> | <p>⑤ 경북권
칠곡경북대학교병원
계명대학교동산병원
경북대학교병원
대구가톨릭대학교병원
영남대학교병원</p> | <p>⑧ 전북권
원광대학교병원
전북대학교병원</p> | <p>⑩ 충청권
단국대학교병원
건양대학교병원
충남대학교병원</p> |



운전자 보험



**본격적인 휴가철!
운전자 보험 점검은 필수!**

3개월 내 입원이력 없을 시 가입 가능!

담보명	가입금액
상해사망/ 보험료 납입면제 대상	5천만 / 가입
골절 진단비(치아파절 제외) / 5대골절 진단비	30만 / 30만
깁스 치료비	20만
상해 입/통원 수술비	50만 / 50만
자동차사고 부상 치료지원금	3천만(14급 기준 30만)
교통사고처리지원금 (6주이상 / 6주미만)	2억 / 1천만
운전자 벌금 (대인/대물)	3천만 / 5백만
자동차사고 변호사 선임비용(경찰조사단계 포함)	5천만



40세 남성
16,252원



40세 여성
11,044원



50세 남성
17,097원



50세 여성
12,861원



운전자 보험

**내 고객이 가입한 시기만 알아도
운전자 리모델링 포인트 확인가능!**

2009.10	2011.04	2017.01
형사합의금 → 교통사고 처리 지원금	방어비용 → 변호사 선임비용	교사처 후지급 → 선지급
2018~2019	2020.03	2020.03
교사처 한도 상향 (1억), 대물 벌금 출시	민식이법 시행 대인벌금 3,000만원 상향	교사처 6주 미만 사고보장
2021.11	2022.03	2024.01
변호사 선임비용 약식기소 보장	교사처 한도 상향 (2억)	변호사 선임비용 경찰조사 단계부터 보장, 50% 선지급 교통사고처리지원금 일반사고 중상해(1~3급) 보장



**내 고객이 가입한 시기는 언제인지!
부족한 담보는 무엇인지! 확인해보자구요**



8월 출시 예정 신상품

함께 가는 요양건강보험

내 고객
노후 준비 필수품!

시니어 맞춤형
상품 출시!

저렴한 보험료로
치매/요양 한방에 해결!



1 보험 기간 연장형 상품 출시

85세까지 납면 사유 미발생 시 100세까지 자동 연장!

* 납입면제 사유 : 요양 1등급, 암, 뇌, 심, 중증치매

2 방문요양 현물 서비스 담보 신설

암/뇌/심 진단 시 방문요양 서비스 제공!

3 치매 관련 보장 확대

투약, 검사, 통원일당에 더불어 재가/시설급여도 신설!

8월 삼성화재 Line-up

	상품	운영형태	가입나이	특징	
건강	New내돈내삼 1640	4종 무해지, 납입면제	16~40세	*표준제, 6~10년 고지건강 선택가능 * 무사고 중 전환 운영	
	New내돈내삼 4160	5종 무해지, 납입면제	41~60세	*표준제, 6~10년 고지건강 선택가능 * 무사고 중 전환 운영	
	마이핏	1종 무해지, 납입면제 2종 무해지, 납입면제 3종 무해지, 납입면제	1종 16~40세 2종 41~60세 3종 16~70세	* 1종, 2종 : 표준제, 6~10년 고지건강 선택가능 * 3종 : 315-355 선택가능 * 315 - 10년 건강고지 무사고 중 전환 운영	
	마이헬스 파트너	1종 납입면제 3종 무해지, 납입면제 4종 일반형	15~70세	* 대표 세만기 상품 * 갱신형 담보 갱신 이후까지 납입면제 * 무해지환급형 - 일반형 해지환급률의 100%	
	천만안심	1종 납입면제 2종 일반형 4종 무해지, 납입면제	15~70세	* 대표 연만기 상품 * 만만세 플랜 운영(해당 담보 기왕력 없으면 프리패스) * 연만기 무해지형 상품 운영	
간편	새로고침	1종 납입면제 3종 무해지, 납입면제 7종 무해지	15~90세	* 대표 간편보험 세만기 상품 * 315-355 중 운영 (5년 내 5대 질환) * 무사고 중 전환 운영	
	새로고침 100세	1종 납입면제 2종 무해지, 납입면제 3종 저해지, 납입면제 4종 무해지	15~70세	* 대표 간편보험 세만기 상품 * 315-355 중 운영 (5년 내 5대 질환) * 무사고 중 전환 운영	
	1박2일 새로고침	무해지, 납입면제	15세~90세	* 표준제와 가까운 경증상병 연만기 상품 * 2일 이내 경증 입원/수술 병력 고객 대상	
	1박2일 새로고침 100세	무해지, 납입면제	15세~70세	* 표준제와 가까운 경증상병 세만기 상품 * 2일 이내 경증 입원/수술 병력 고객 대상	
	3.10.5 새로고침	무해지, 납입면제	15세~90세	* 초경증 간편보험 연만기 상품 * 10년 내 입원, 수술 경증상병 예외 조건 운영	
	3.10.5 새로고침 100세	무해지, 납입면제	15세~70세	* 초경증 간편보험 세만기 상품 * 10년 내 입원, 수술 경증상병 예외 조건 운영	
	새로고침 311-5	1종 무해지, 납입면제	5~90세	* 중증간편보험 연만기 신상품, 1년 내 5대 질환 * 연만기 무해지 상품 운영	
자녀	New 마이슈퍼스타	1종 일반형 2종 납입면제 3종 무해지, 납입면제	태아~15세	* 자녀 세만기 상품 * 10/20/30/40년납 80/90/100세 만기 가입 가능 * 갱신형 담보 갱신 이후까지 납입면제 * 무해지환급형 - 일반형 해지환급률의 100%	
	간편하게 아기가자하게	1종 무해지, 일반고지 2종 무해지, 간편고지	태아 / 15~45세	* 23년 12월 출시 태아보험 신상품 * 유병력 산모 325 간편고지 가입가능	
펫	위풍당당	일반형	피보	0~80세	* 펫(강아지) 보험 상품 * 반려견 보장 갱신주기 3/5년 운영 * 반려견 의료비, 수술비, 배상책임, 사망위로금 보장
			반려견	61일~10세	
운전자	안심동행플러스	1종 연만기, 납입면제 2종 연만기, 일반형	18~80세	* 대표 운전자 보험 상품 * 변호사 (경찰조사, 50%선지급), 교사처 (중상해확대보장)	
	레디For레이디	납입면제형	18~80세 *자녀 0세~18세	* 여성전용 운전자 보험 상품 * 자녀 피보험자 추가 가능 * 운전자 + 일상생활 + 생활질병 + 자녀보장 동시가입	
	오토바이 운전자보험	일반형	18~70세	* 운전자 비용담보 및 상해보장 가입가능 * 단체 가입 및 단체 할인 기능 신설	
가정	슬기로운 가정생활	일반형	18~90세	* 대표 주택화재 보험 상품 * 화재사고 폐기물 처리비용 보상 * 20대 가전제품 / 7대 문화용품 수리비용 보상	
치아	덴탈파트너	일반형	2~70세	* 치아 보험 상품 * 사랑니 보장 받치 치료비 운영 * 치조골 이식술 치료비 최대 100만 보장	

특별부록



상품별 알릴의무사항

	상품	알릴의무사항
건강 / 자녀	마이헬스 파트너 천만안심 마이핏 건강(일반고지) New내돈내삼(일반고지) New마이슈퍼스타	* 3개월내 : 질병확정진단, 질병의심소견, 치료, 입원, 수술(제외절개포함), 투약 * 1년내 : 진찰 또는 검사를 받고, 추가검사(재검사) * 5년내 : 입원, 수술(제외절개포함), 계속하여 7일이상 치료, 계속하여 30일 이상 투약 * 5년내 : 10대 질병 확정진단, 치료, 입원, 수술, 투약 (암, 백혈병, 고혈압, 협심증, 심근경색, 심장판막증, 간경화증, 뇌졸중증, 당뇨병, 에이즈 및 HIV보균)
	마이핏 건강 (6~10년고지) NEW내돈내삼 (6~10년고지)	* 3개월내 : 질병확정진단, 질병의심소견, 치료, 입원, 수술(제외절개포함), 투약 * 1년내 : 진찰 또는 검사를 받고, 추가검사(재검사) * 5년내 : 입원, 수술(제외절개포함), 계속하여 7일이상 치료, 계속하여 30일 이상 투약 * 5년내 : 10대 질병 확정진단, 치료, 입원, 수술, 투약 (암, 백혈병, 고혈압, 협심증, 심근경색, 심장판막증, 간경화증, 뇌졸중증, 당뇨병, 에이즈 및 HIV보균) * 6~10년내 : 입원, 수술
유병자	새로고침 / 마이핏 간편	* 3개월내 : 입원 / 수술 필요 소견, 추가검사(재검사) 소견, 질병확정진단, 질병의심소견 * 1~5년내 : 입원, 수술 * 5년내 : 5대 질병 진단, 입원, 수술(암, 협심증, 심근경색, 뇌졸중증, 심장판막증)
	새로고침 3.10.5	* 3개월내 : 입원 / 수술 필요 소견, 추가검사(재검사) 소견, 질병확정진단, 질병의심소견 * 10년내 : 입원, 수술 * 5년내 : 5대 질병 진단, 입원, 수술(암, 협심증, 심근경색, 뇌졸중증, 심장판막증)
	1박 2일 새로고침	* 3개월내 : 입원 / 수술 필요 소견, 추가검사(재검사) 소견, 질병확정진단, 질병의심소견 * 5년내 : 퇴원없이 3일이상 입원, 계속하여 30일 이상 투약 * 5년내 : 5대 질병 진단, 입원, 수술(암, 협심증, 심근경색, 뇌졸중증, 심장판막증)
	새로고침 311-5	* 3개월내 : 입원 / 수술 필요 소견, 추가검사(재검사) 소견, 질병확정진단, 질병의심소견 * 1년내 : 입원, 수술 * 1년내 : 5대 질병 진단, 입원, 수술(암, 협심증, 심근경색, 뇌졸중증, 심장판막증)

특별부록



상품별 납입면제

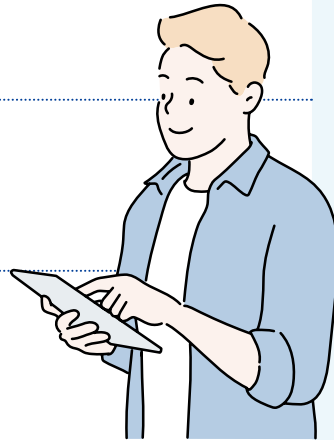
	상품	납입면제 사유
건강 / 자녀	마이헬스 파트너	암(유사암제외) / 뇌졸중 / 급성심근경색증 / 상해후유장해80%이상 +뇌내장수술/중대화상(무,저해지)
	천만안심	암(유사암제외) / 뇌졸중 / 급성심근경색증 / 상해후유장해80%이상 / 만성당뇨합병증 / 중대화상부식 / 뇌내장손상수술
	New내돈내삼 1640	암(유사암제외) / 뇌혈관질환진단 / 허혈성심장질환진단 / 중대화상부식 / 뇌내장손상수술
	New내돈내삼 4160	암(유사암제외) / 뇌혈관질환수술 / 허혈성심장질환수술 / 뇌졸중 / 급성심근경색증 / 중대화상부식 / 뇌내장손상수술
	마이핏 1640	암(유사암제외) / 뇌혈관질환진단 / 허혈성심장질환진단 / 중대화상부식 / 뇌내장손상수술
	마이핏 4160	암(유사암제외) / 뇌혈관질환수술 / 허혈성심장질환수술 / 뇌졸중 / 급성심근경색증 / 중대화상부식 / 뇌내장손상수술
유병자	NEW마이슈퍼스타	암(유사암제외) / 뇌혈관질환진단 / 허혈성심장질환진단 / 상해,질병후유장해50%이상 / 2대주요기관 양성종양 / 중대화상부식 / 희귀질환 및 중증난치성질환 / 뇌내장손상수술
	간편 마이핏 1670	암(유사암제외) / 뇌졸중 / 급성심근경색 / 중대화상 / 뇌내장손상수술
	새로고침	암(유사암제외) / 뇌졸중 / 급성심근경색증 / 상해·질병후유장해80%이상 +뇌내장수술/중대화상(무해지)
	새로고침 100세	암(유사암제외) / 뇌졸중 / 급성심근경색증 / 상해후유장해80%이상 +뇌내장수술/중대화상(무,저해지)
	새로고침 3.10.5	암(유사암제외) / 뇌졸중 / 급성심근경색증 / 상해·질병후유장해80%이상 / 중대화상 / 뇌내장손상수술
	새로고침 3.10.5 100세	암(유사암제외) / 뇌졸중 / 급성심근경색증 / 상해후유장해80%이상 / 중대화상 / 뇌내장손상수술
	새로고침 311-5	암(유사암제외) / 뇌졸중 / 급성심근경색 / 상해·질병후유장해80%이상 / 중대화상부식 / 뇌내장손상수술
	1박2일 새로고침	암(유사암제외) / 뇌졸중 / 급성심근경색 / 상해·질병후유장해80%이상 / 중대화상부식 / 뇌내장손상수술
1박2일 새로고침 100세	암(유사암제외) / 뇌졸중 / 급성심근경색 / 상해후유장해80%이상 / 중대화상부식 / 뇌내장손상수술	



4세대실손 비급여 할인·할증제

7월부터 실손보험 비급여 차등제 시행!

대상	4세대 실손 비급여 담보 가입자
시기	24년 7월부터 4세대 실손 갱신 시 비급여 할인 / 할증 적용
해당	비급여 실손 의료비(질병, 상해, 3대)



[3대 = 도수, 체외충격파, 증식치료 / 주사료 / MRI]

4세대 실손 비급여 할인/할증률

	1등급	2등급	3등급	4등급	5등급
할인/할증	-5% 할인 (잡정)	-	+100% 할증	+200% 할증	+300% 할증
수령액	無	100만원 미만	100만원 이상 150만원 미만	150만원 이상 300만원 미만	300만원 이상



4세대실손 비급여 할인·할증제

비급여 할인/할증 예시

CASE 1 (1년차) 할증 → (2년차) 할인(당초 비급여 보험료 대비 할인)

	최초 계약시 ('23.8.1)	비급여 보험금 130만원 수령 (100% 할증)	1년後 갱신시 ('24.8.1)	비급여 보험금 수령 無 (5% 할인)	2년後 갱신시 ('25.8.1)
급여(주계약)	5,000원		5,000원		5,000원
비급여(특약)	7,500원	* 3등급	15,000원	* 1등급	7,150원

CASE 2 (1년차) 할증 → (2년차) 유지(당초 비급여 보험료)

	최초계약시 ('23.8.1)	비급여 보험금 130만원 수령 (100% 할증)	1년後 갱신시 ('24.8.1)	비급여 보험금 50만원 수령 (유지)	2년後 갱신시 ('25.8.1)
급여(주계약)	5,000원		5,000원		5,000원
비급여(특약)	7,500원	* 3등급	15,000원	* 2등급	7,500원

* 위 예시상 연령증가, 위험률변동에 의한 보험료 변동은 제외

할증 적용 예외 사항

- 산정특례대상 질환으로 발생한 비급여 의료비
- 장기요양 1,2등급 판정 받은 자의 비급여 의료비



24년 7월부터 실손보험 비급여 차등제가 시행됩니다!
제대로 숙지하고 정확하게 안내하자구요!

자동차보험



삼성화재는 만18세 이하 자녀까지 할인!
자녀할인 특약은 삼성화재!

자녀사랑 할인 특약 적용대상 확대

1 개인용도!

'24.08.01. 책임개시

변경 내용 : 가입 가능 자녀 연령 확대('만15세 이하' → '만18세 이하')

운전자 한정특약	연령이하특약 가입여부	자녀 연령별 할인율				
		태아형	0세	1~5세	6~15세	16~18세
1인한정/부부한정	가입	△16%	△ 3%	△ 2%	△ 2%	△ 2%
	미가입	△20%	△13%	△ 6%	△ 2%	△ 2%
그외	-	△ 8%	△ 5%	△ 2%	△ 1%	△ 1%

2 업무용(개인)도!

'24.07.01. 책임개시

변경 내용 : 가입 가능 자녀 연령 확대('만6세 이하' → '만15세 이하')

대상 차종	자녀 연령	할인율	
		1인/부부	가족/누구나
3종, 4종, 경승합, 경/초소형화물	만6세이하(+태아)	8.0%	4.0%
	만15세이하	4.0%	2.0%

다자녀 할인 추가 특약 (개인용)

'24.4.11 책임개시

『자녀사랑 할인 특약』 가입자 중 자녀가 2명 이상인 경우 **추가 할인**

자녀수	2명	3명 이상
할인율	△2%	△4%

추가할인사례

*누구나로 가입 가정

자녀수	자녀 할인	다자녀 할인	합계
태아 & 18세 자녀	△8%	△2%	△9.8%
1세, 5세, 15세 자녀	△2%	△4%	△5.9%

I/X 퀴즈

Q1 고등학생 자녀가 있는 경우, 개인용 자녀사랑할인특약에 가입할 수 있다?!

O '24.8.1일 책임 개시 기준, 개인용 자녀사랑할인특약 적용대상이 '만15세이하' -> '만18세이하'로 확대 되어, 고등학생 자녀가 있는 경우도 가능합니다.

Q2 자녀 수 2명 이상이면 무조건 할인이 적용 된다?!

X **자녀사랑할인특약 가입 중** 자녀가 2명 이상인 경우 할인이 적용 됩니다.

Q3 자녀사랑할인특약을 받고 있는 업무용 가입자도 자녀가 2명이면 다자녀할인추가특약을 가입할 수 있다?!

X 업무용은 다자녀할인추가특약 가입 대상이 아니며, 개인용에 한해 가입이 가능합니다.