

GA 흥국생명 소식지

올 추석도

흥국생명과 함께하세요!

9/9
오픈

건강체 5N5 출시!

2대진단비 바로보장

면책/감액/연계 **無**
연령 구분없이 동일한도!

암주요치료비

최저 500만~최대 1.5억(비례형)
10년간 최대 18억(정액형+비례형)

다사랑통합/3N5간편

더 좋아진 간병인

간병인(요양병원) 체증형 한도상향!
5만원 가입 → 10년후 10만원

최강 2대진단비

업계 최저수준 보험료!
연령 구분없이 동일한도

치매담은 시니어

장기요양 재가/시설

65세까지 100만원 한도상향!
+ 만기까지 보장

장기요양 납입지원

경증이상(1~5등급) 판정시
전 특약 납입지원!

통합 상해

4無 상해보험

통지의무**無** / 이륜차 부담**無**
연령구분**無** 동일한도 / 면책/감액**無**

한도상향 연장

특정골절재활 10만
골절진단/김스치료 각 50만

* 안내된 특약은 인수기준에 따라 거절될 수 있습니다. *해당특약가입 시 보장이며 기타 자세한 사항은 약관 및 상품설명서 참조 바랍니다.
* 본 자료는 사내교육용 자료로 고객에게 교부·배포할 수 없으며, 특히 보험안내자료(광고·선전물)로의 사용을 엄격히 금지합니다.
* 본 자료는 고객과의 계약 후 결과에 대한 법적 책임소재에 대한 증명자료로 사용될 수 없습니다.
* 미승인내장 제작 및 배포 불가 - 블로그, 유튜브 및 SNS등을 통하여 미승인 광고 및 발송금지 / 위반시 양정규적 적용
(허위·과장광고 20p / 미승인내장 15p) / 불법안내자료 및 배포행위 발견시 제보안내 (흥국생명 홈페이지) 회사소개 > 윤리경영 > 부조리신고
* 본 자료 전체 또는 일부를 발췌하여 고객에게 배포시 미승인 안내자료로 간주됩니다.
* 제작부서 : 흥국생명 GA영업팀 02-2002-7336(yjy@hklife.co.kr) * 개발부서 : 흥국생명 상품개발팀 (26106000@hklife.co.kr)
* 승인번호 : 훈민검인시 심의필 제 24-IA1-000062 (2024.08.28~2025.08.27)

NEW

THE 건강하면 THE 할인해주는!

9/9
오픈

건강체 5.N.5 출시!

다사랑 THE건강할 때 건강보험 (해약환급금지급형V2)

가입 전 할인!

6년 고지형

7년 고지형

8년 고지형

9년 고지형

10년 고지형

↓
더
저렴하게
가입

고객 건강상태에 따라 선택!

가입 후 할인!

6년 고지형 가입시

7년 고지형

8년 고지형

9년 고지형

10년 고지형

↓
더
저렴하게
전환

가입 후 무사고 시 계약전환!

*고지기준 : 입원/수술(제왕절개 포함)

01

2대진단비 바로 보장 + 업계 최저수준 보험료

면책/감액없이 바로 보장하는 업계 최저수준 2대진단비

02

10만원이상 가입시 최대 1만원 할인

월 납입보험료 10만원 초과분의 50% 할인 (최대 1만원)

03

강력한 암 납입지원 신설

일반암 100% / 소액암 50% 납입지원 (일시금 수령 가능)

04

암주요치료비 최저 500만~최대 1.5억(비례형)

기간은 10년으로 / 최대 18억 보장(정액형&비례형)

각 해당 특약 가입시 보장이며 기타 자세한 사항은 약관 및 상품설명서 참조 바랍니다. 위 상품은 만기시 만기환급금이 없는 순수보장형 상품이며 중도 해지시 원금손실이 있을 수 있습니다. 갱신형특약의 경우 갱신시 보험료가 인상될 수 있습니다. *해약환급금 미지급형V2*으로 가입시, 보험료 납입기간 중 계약이 해지될 경우 해약환급금을 지급하지 않으며, 보험료 납입기간이 경과된 이후 해지될 경우 표준형 해약환급금의 50%에 해당하는 금액을 해약환급금으로 지급하는 상품입니다. *업계비교자료 : 8월 생손보사 상품공시실 약관 및 사업방법서 참고

전격개정, 2대질환

바로보장, 2대진단비

2대진단비는 역시, 흥국생명!

4無

①감액 ②면책 ③연계 ④연령

① 감액없이 바로보장!

② 면책없이 바로보장!

③ 연계없이 바로보장!

④ 연령구분없이 동일한도!

표준체 건강고지 할인형 보험료 비교

뇌혈관진단/허혈심장진단 각 1천만 가입시 40세 남자, 20년납, 100세 만기 해약환급금미지급형V2	흥국생명 (바로보장형)	상위 6개사 평균 (기본형)
	11,900원	13,721원

거기에, 고액할인까지!

월 납입보험료 10만원 이상 가입시

최대 1만원 할인!

10만원 초과분의 50% 할인, 10년 고지형에 한함

월 1만원 할인받고
20년 납부시

총 납입보험료 240만원 절약!

각 해당 특약 가입시 보장이며 기타 자세한 사항은 약관 및 상품설명서 참조 바랍니다. 위 상품은 만기시 만기환급금이 없는 순수보장형 상품이며 중도 해지시 원금손실이 있을 수 있습니다. 갱신형특약의 경우 갱신시 보험료가 인상될 수 있습니다. *해약환급금 미지급형V2*으로 가입시, 보험료 납입기간 중 계약이 해지될 경우 해약환급금을 지급하지 않으며, 보험료 납입기간이 경과된 이후 해지될 경우 표준형 해약환급금의 50%에 해당하는 금액을 해약환급금으로 지급하는 상품입니다. *업계비교자료 : 8월 생손보사 상품공시실 약관 및 사업방법서 참고

부담금은 낮추고, 보장은 길게!

암주요치료비 업그레이드

업그레이드

01

암 치료시 연간 부담금이 1천만원 미만인데 어찌죠?

비례형 암주요치료비 최저 500만원 구간신설

최저 500만~최대 1.5억

업그레이드

02

전이/재발암도 걱정인데 5년이면 충분할까요?

정액형 & 비례형 보장기간

5년 ➡ 10년

10년간, 최대 18억

정액보장

암주요치료비

최대 3천

3억

매년 최대 3천만원 X 10년 지급

진단확정일 기준 연간 1회 한함 (갑상선암 및 기타피부암제외)

비례보장

종합병원 암주요치료비

500만~최대 1.5억

15억

매년 최대 1.5억원 X 10년 지급

진단확정일 기준 연간 1.5억원 한함



각 해당 특약 가입시 보장이며 기타 자세한 사항은 약관 및 상품설명서 참조 바랍니다. 위 상품은 만기시 만기환급금이 없는 순수보장형 상품이며 중도 해지시 원금손실이 있을 수 있습니다. 갱신형특약의 경우 갱신시 보험료가 인상될 수 있습니다. *해약환급금 미지급형V2*으로 가입시, 보험료 납입기간 중 계약이 해지될 경우 해약환급금을 지급하지 않으며, 보험료 납입기간이 경과된 이후 해지될 경우 표준형 해약환급금의 50%에 해당하는 금액을 해약환급금으로 지급하는 상품입니다. *업계비교자료 : 8월 생손보사 상품공시실 약관 및 사업방법서 참고

보장도 받고, 보험료도 돌려받는

암 납입지원 탑재

일반암 진단 시

100% 납입지원

(갑상선암 및 기타피부암제외)



소액암 진단 시

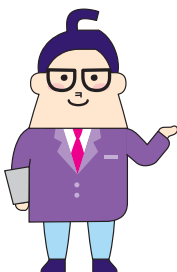
50% 납입지원

(갑상선암,기타피부암,제자리암,경계성종양)

- ✓ **암 진단시 전특약 납입지원** (일반암 100%/소액암 50%)
- ✓ **일반암 + 소액암 납입지원 중복가입 가능**

암주요치료비 + 암 납입지원 함께 가입시

구분	암주요치료비 특약	암 납입지원 특약
일반암 진단시	납입면제 (기본탑재)	100% 납입지원
소액암 진단시		50% 납입지원



1석3조

- 1 암주요치료비는 보장받고!**
- 2 암주요치료비 보험료는 납입면제!**
- 3 암 납입지원으로 낼 보험료는 돌려받기!**
(전 특약 보험료, 일시금으로 수령 가능)

가입

5년, 암 진단

20년 만기, 납입기간 종료

각 해당 특약 가입시 보장이며 기타 자세한 사항은 약관 및 상품설명서 참조 바랍니다. 위 상품은 만기시 만기환급금이 없는 순수보장형 상품이며 중도 해지시 원금손실이 있을 수 있습니다. 갱신형특약의 경우 갱신시 보험료가 인상될 수 있습니다. *해약환급금 미지급형V2*으로 가입시, 보험료 납입기간 중 계약이 해지될 경우 해약환급금을 지급하지 않으며, 보험료 납입기간이 경과된 이후 해지될 경우 표준형 해약환급금의 50%에 해당하는 금액을 해약환급금으로 지급하는 상품입니다. *업계비교자료 : 8월 생손보사 상품공시실 약관 및 사업방법서 참고

9월, 더 좋아진 간병인

간병인(요양병원) 체증형 한도상향

3만원
[가입 10년후 2배 보장]
6만원

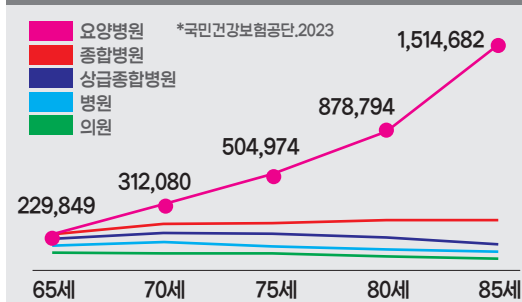


5만원
[가입 10년후 2배 보장]
10만원

구분	흥국생명	A사
체증형태	10년 후 200%	5년마다 10%
2배보장 필요기간	10년	50년

기본형 + 체증형 복합설계 가능

나이 들수록 요양병원 환자수 증가



복합설계 화법

**요양병원제외(기본형) +
요양병원(체증형) 가입하셔서
중년엔 일반병원(요양병원제외)을,
노년엔 요양병원에서 두배보장
받아서 이용하세요!**

요양병원+간병인 최대 일당 30만원

*건강제 : 다사랑통합보험, 20년납, 100세만기, 해약환급금미지급형

*유병자 : 3N5간편건강보험, 20년납, 100세만기, 해약환급금미지급형, 납입면제 미적용형, 3.5.5

*주계약 100만원 포함 (단위 : 원)

구분		가입금액	구분		건강제	유병자 3.5.5
기본형	간병인사용일당 (요양병원제외)	15만원	50세	남자	43,699	52,187
	간병인사용일당 (요양병원)	5만원 10년후 10만원		여자	52,959	65,534
요양병원 입원비		5만원 최대 20만원	60세	남자	58,286	68,244
				여자	68,393	82,874

각 해당 특약 가입시 보장이며 기타 자세한 사항은 약관 및 상품설명서 참조 바랍니다. 위 상품은 만기시 만기환급금이 없는 순수보장형 상품이며 중도 해지시 원금손실이 있을 수 있습니다. 갱신행특약의 경우 갱신시 보험료가 인상될 수 있습니다. *해약환급금 미지급형V2*으로 가입시, 보험료 납입기간 중 계약이 해지될 경우 해약환급금을 지급하지 않으며, 보험료 납입기간이 경과된 이후 해지될 경우 표준형 해약환급금의 50%에 해당하는 금액을 해약환급금으로 지급하는 상품입니다. *입계비교자료 : 8월 생손보사 상품공시실 약관 및 사업방법서 참고

2대진단비, 흥생선택 이유!

업계 최저수준 보험료

뇌혈관진단/허혈심장진단 각 1천만 가입시

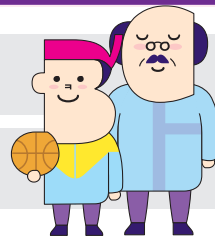
남자, 건강체 40세, 유병자 50세, 20년납, 100세 만기, 해약환급금미지급형V2 (단위: 원)

구분	흥국생명	A사	B사	C사	D사	E사
건강체	13,650	16,210	18,890	16,650	22,387	18,520
유병자 3.5.5	21,140	27,640	31,400	29,580	34,840	29,410

연령 구분없이 동일한도

건강체 15~70세 동일하게 각 **4천만원**

유병자 15~80세 동일하게 각 **2천만원**



7080도 2~3만원대로 100세까지 준비하세요!

7080 뇌/심장질환 통계

건강보험심사평가원, 2023

5년간 뇌/심장질환
환자수 추이
(2018~2022)

환자 증가율
7080 62%

환자 점유율
7080 49%

뇌혈관진단/허혈심장진단 각 1천만원 가입시 (20년납, 100세만기, 해약환급금미지급형V2)	구분	건강체 70세	유병자 (3.5.5) 80세
	남자	32,980	35,480
	여자	21,260	27,270

각 해당 특약 가입시 보장이며 기타 자세한 사항은 약관 및 상품설명서 참조 바랍니다. 위 상품은 만기시 만기환급금이 없는 순수보장형 상품이며 중도 해지시 원금손실이 있을 수 있습니다. 갱신형특약의 경우 갱신시 보험료가 인상될 수 있습니다. *해약환급금 미지급형V2*으로 가입시, 보험료 납입기간 중 계약이 해지될 경우 해약환급금을 지급하지 않으며, 보험료 납입기간이 경과된 이후 해지될 경우 표준형 해약환급금의 50%에 해당하는 금액을 해약환급금으로 지급하는 상품입니다. *업계비교자료 : 8월 생손보사 상품공시실 약관 및 사업방법서 참고

장기요양 재가/시설

경증이상(1~5등급) **한도 상향**

가장 많이 가입하시는 60~65세 고객님들

50만원 → **100만원**

만기까지 보장! (85/90/95세)

장기요양 납입지원

경증이상(1~5등급) 판정시 **전 특약 납입지원**

*예시 기준 : 납입지원 가입금액 10만원, 20년납 가입시



납입지원 중 사망시 : 일시금으로 지급

장기요양 재가/시설+납입지원 추천플랜

20년납, 90세만기, 해약환급금미지급형V2, 주계약 100만 가입시 (단위 : 원)

구분		가입금액	구분		보험료
재가 시설	경증이상 장기요양 재가급여	50만	50세	남자	29,494
	경증이상 장기요양 시설입소	50만		여자	50,535
납입 지원	경증이상 장기요양 납입지원	-	60세	남자	47,378
				여자	80,582

각 해당 특약 가입시 보장이며 기타 자세한 사항은 약관 및 상품설명서 참조 바랍니다. 위 상품은 만기시 만기환급금이 없는 순수보장형 상품이며 중도 해지시 원금손실이 있을 수 있습니다. 갱신형특약의 경우 갱신시 보험료가 인상될 수 있습니다. *해약환급금 미지급형V2*으로 가입시, 보험료 납입기간 중 계약이 해지될 경우 해약환급금을 지급하지 않으며, 보험료 납입기간이 경과된 이후 해지될 경우 표준형 해약환급금의 50%에 해당하는 금액을 해약환급금으로 지급하는 상품입니다. *업계비교자료 : 8월 생손보사 상품공시실 약관 및 사업방법서 참고

시니어 특정질환 진단비

치매/루게릭/파킨슨 **1천만원**

- ✓ **CDR점수 NO!**
치매코드만 받아도 OK!
- ✓ **고지도 간편으로!**



기존 치매진단비

시니어특정질환 진단비

CDR점수로 보장



CDR점수 NO!
치매코드로 보장!

치매 질병코드 진단시

CDR 0.5점(최경도)도 **최대 1천만원**

치매진단 가입시 함께 가입하세요!

치매코드 진단받고 + 경도치매 CDR 1점이상이면
2천만원 보장!

20년납, 90세만기, 해약환급금미지급형V2, 주계약 100만 가입시 (단위 : 원)

구분		가입금액	구분		보험료
시니어특정질환 진단비	1천만	1천만	50세	남자	27,350
				여자	29,390
60세	남자		41,010		
	여자		42,840		
경도치매 진단비	1천만				

각 해당 특약 가입시 보장이며 기타 자세한 사항은 약관 및 상품설명서 참조 바랍니다. 위 상품은 만기시 만기환급금이 없는 순수보장형 상품이며 중도 해지시 원금손실이 있을 수 있습니다. 갱신형특약의 경우 갱신시 보험료가 인상될 수 있습니다. *해약환급금 미지급형V2*으로 가입시, 보험료 납입기간 중 계약이 해지될 경우 해약환급금을 지급하지 않으며, 보험료 납입기간이 경과된 이후 해지될 경우 표준형 해약환급금의 50%에 해당하는 금액을 해약환급금으로 지급하는 상품입니다. *업계비교자료 : 8월 생손보사 상품공시실 약관 및 사업방법서 참고

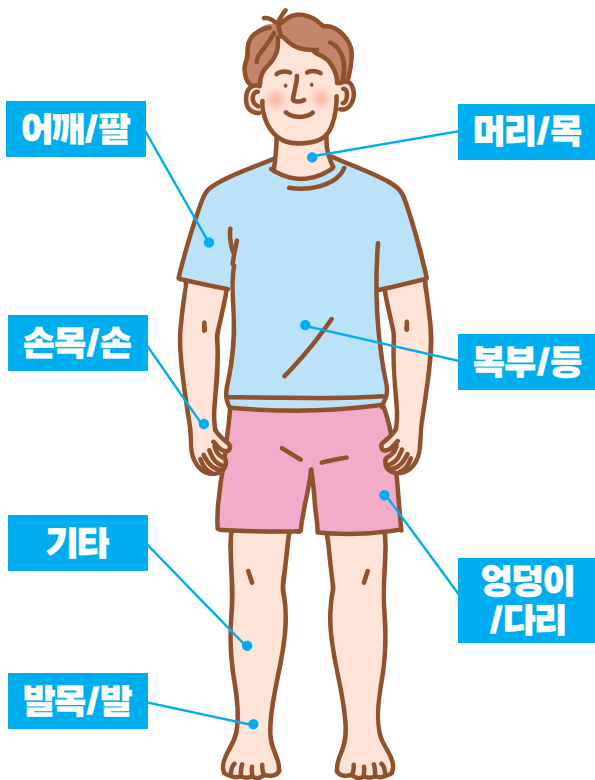
즉시보장! 상해보험

흥국생명 상해보험 스펙

4無

- 1 직업변경 시 통지의무 無
- 2 이륜차 부담보 無
- 3 연령구분 無 동일한도
- 4 면책/감액 無

7개 부위별, 연간 1회한



경증

염좌, 타박상, 찰과상

5만원

중등증

신경손상, 골절

50만원

중증

절단, 으깬손상

500만원

각 해당 특약 가입시 보장이며 기타 자세한 사항은 약관 및 상품설명서 참조 바랍니다. 위 상품은 만기시 만기환급금이 없는 순수보장형 상품이며 중도 해지시 원금손실이 있을 수 있습니다. 갱신형특약의 경우 갱신시 보험료가 인상될 수 있습니다. *해약환급금 미지급형V2*으로 가입시, 보험료 납입기간 중 계약이 해지될 경우 해약환급금을 지급하지 않으며, 보험료 납입기간이 경과된 이후 해지될 경우 표준형 해약환급금의 50%에 해당하는 금액을 해약환급금으로 지급하는 상품입니다. *업계비교자료 : 8월 생손보사 상품공시실 약관 및 사업방법서 참고

앵콜! 한도상향 연장

담보명	기존 한도	9월까지
급여 특정골절재활치료	7만원 →	10만원
골절진단 (치아파절 제외)	30만원 →	50만원
깁스치료	30만원 →	50만원

상해보험 추천플랜

20년만기, 갱신형, 주계약 10만원 가입시 (단위 : 원)

구분		가입금액	구분	보험료
통합상해진단	경증/중등증/중증	5/50/500만	40세	남자 24,903 여자 29,245
골절진단(치아파절 제외)	한도상향	50만		
깁스치료	한도상향	50만	50세	남자 25,064 여자 35,033
급여 특정골절 재활치료	한도상향	10만 (연간 10회 보장)		
급여 재해 재활치료		3만 (연간 30회 보장)		

추천플랜 보장예시



욕실에서 미끄러져
손목 염좌, 엉덩이 골절

염좌(경증) 5만 + 골절(중등증) 50만 + 골절진단 50만 + 깁스치료 50만
재해재활치료(5회) 15만 + 골절재활치료(5회) 50만

220만원



운동하다 넘어져
무릎 타박상, 발목, 허리 골절

타박상(경증) 5만 + 3부위 골절(중등증) 100만 + 골절진단 50만 +
깁스치료 50만 + 재해재활치료(7회) 21만 + 골절재활치료(7회) 70만

296만원



자전거 접촉사고로
손 타박상, 머리, 어깨, 발목 골절

타박상(경증) 5만 + 3부위 골절(중등증) 150만 + 골절진단 50만 +
깁스치료 50만 + 재해재활치료(10회) 30만 + 골절재활치료(10회) 100만

385만원

각 해당 특약 가입시 보장이며 기타 자세한 사항은 약관 및 상품설명서 참조 바랍니다. 위 상품은 만기시 만기환급금이 없는 순수보장형 상품이며 중도 해지시 원금손실이 있을 수 있습니다. 갱신형특약의 경우 갱신시 보험료가 인상될 수 있습니다. *해약환급금 미지급형V2'으로 가입시, 보험료 납입기간 중 계약이 해지될 경우 해약환급금을 지급하지 않으며, 보험료 납입기간이 경과된 이후 해지될 경우 표준형 해약환급금의 50%에 해당하는 금액을 해약환급금으로 지급하는 상품입니다. *입계비교자료 : 8월 생손보사 상품공시실 약관 및 사업방법서 참고

9월 흥국생명 건강상품 라인업

구분	상품명	특징	가입 나이	최저 보험료
NEW! 건강고지 할인형	다사랑 THE건강할때 건강보험	[건강고지 할인형 신상품] ▶ 2대진단비 바로보장 + 업계 최저수준 보험료 ▶ 월 보험료 10만원 초과분의 50% 할인 (최대 1만원) ▶ 일반암 100% + 소액암 50% 납입지원 ▶ 암주요치료비 10년간 최대 18억 : 최저 500만~최대 1.5억(비례형), 기간은 10년으로!	만15세~80세	2만원
통합	다(多)사랑 통합보험V2	[흥국생명 대표 통합보험] ▶ 업계 최저수준 보험료 2대진단비 ▶ 통지의무無! 공동간병인도 100% 보장하는 간병인 ▶ 흥국생명에만 있는 요양병원 입원비 ▶ 연령구분없이 동일한도 질병수술비	만15세~70세	2만원
유병자	다사랑 3N5 간편건강보험	[흥국생명 대표 유병자보험] ▶ 업계 최저수준 보험료! 2대질환 + 수술비 ▶ 유병자도 높은한도 운영 : 항암약물방사선 1억, 간병인 20/6(요양제외/요양) ▶ 질병수술비 100만원 (체증형 200만원)	만15세~80세	2만원
치매	치매담은 시니어 보장보험	[흥국생명 대표 치매보험] ▶ 종신보장하는 장기요양 생활자금 ▶ 장기요양등급 판정시 보험료 납입지원 ▶ 부부 가입시 각각 보험료 5% 할인 ▶ 재가/시설 만기보장으로 든든하게!	만30세~75세	1만원
어린이	다재다능 1540보험	[흥국생명 대표 MZ보험] ▶ 전 상품 감액없이 종신보장 ▶ 업계 최저수준 보험료! 3대진단비 ▶ 질병수술비 100만원 (체증형 200만원) ▶ 보험료 7만원이상 고액할인 (최대 7천원 할인)	만15세~40세	1.5만원
상해	다사랑 통합상해보험 (갱신형)	[흥국생명 대표 상해보험] ▶ 핫한 상해담보만 속속 담은 통합 상해진단비 + 재해 재활치료비 + 골절 재활치료비! ▶ 3개월이내 병력만 보는 간편고지 운영	만15세~80세	2만원

※ 상기 나열된 상품은 무배당 상품 기준입니다.

※ 가입 가능 연령은 보험형태, 납입기간, 가입나이, 성별에 따라 상이할 수 있습니다. 갱신형 상품의 경우 갱신시 보험료가 인상될 수 있습니다.

※ 기타 자세한 사항은 약관 및 상품설명서 참조하시기 바랍니다.