

암뇌심  
3대 치료비

1번주는? NO  
3번 지급

보장의 차원이 다르다!  
33치료비, GA 착륙완료!

33  
치료비

06

## 소비자보호

## ★ 금소법 제19조 설명의무

상품설명 **반드시 만나서** 하셔야합니다!

고객을 만나지 않고 전화로만 설명하고 계약하셨다고요?

전자청약 본인서명만 받으면 문제없다고 알고 계셨다고요?

## 팀장님 계약체결시 만나서 설명은 필수입니다

반드시 **1회 이상** 고객을 **직접 만나서** 설명의무를 이행하여야 합니다.



## 금소법 감독규정 제22조

### < 금융상품판매대리·중개업자의 금지행위 >

7. 보장성 상품을 취급하는 금융상품대리·중개업자가 일반 금융 소비자와 만나지 않고 법 제19조에 따른 설명을 하는 행위

#### 실제 민원 사례!

민원제목	만나지도 않고 계약하나요? 상품 설명 부실!
민원내용	<p>저는 경남에 거주하는데 서울에 사는 설계사분과 직접 만나지 않고 전화 통화로 상품 설명을 듣고 계약을 체결하였습니다. 그러다 뒤늦게 설계사가 금융소비자와 직접 만나지 않고 설명을 하면 <b>금소법 위반</b>이라는 것을 알게 되었습니다.</p> <p><b>저는 담당 설계사를 한번도 만난 적이 없습니다.</b></p> <p><b>제 보험 계약을 무효로 해주시고 보험료를 환불해 주세요.</b></p>

➡ 설계사 모집경위서상 대면 설명의무를 이행하지 않은 것(금소법 위반사항)이 확인되어 품질보증환불 진행

# 보장의 차원이 다르다!



## 종합병원 암 특정치료 패키지 II

일반암 치료비	유사암 치료비	10대 주요암 치료비	전이암 치료비	비급여 치료비
수술 <b>2천만</b>	수술 <b>400만</b>	수술 <b>1천만</b>	수술 <b>1천만</b>	수술 <b>2천만</b>
항암 약물 <b>2천만</b>	항암 약물 <b>400만</b>	항암 약물 <b>1천만</b>	항암 약물 <b>1천만</b>	항암 약물 <b>2천만</b>
항암 방사선 <b>2천만</b>	항암 방사선 <b>400만</b>	항암 방사선 <b>1천만</b>	항암 방사선 <b>1천만</b>	항암 방사선 <b>2천만</b>

### Quiz! 췌장암 진단 후 비급여 약물 처방시 보장금액은?

\* 암/뇌심 패키지 2구좌 가입 시 보장금액을 표기한 것임

\* 유사암 : 기타피부암, 갑상선암, 경계성종양, 제자리암

\* 10대 주요암 : 식도, 간, 폐, 췌장, 뼈, 뇌, 림프 등

치료 행위별  
**각각** 지급!

기갑경제 **유사암**  
치료 보장!

계약일로부터  
1년마다 **반복** 보장!

최대 **100** 세까지  
쫓~ 보장!



# 3치로비

# GA 착륙완료!

## 종합병원 뇌혈관 허혈성 특정치료 패키지 II

뇌혈관·허혈성심장질환  
치료비

수술 **2천만**

혈전 제거 **2천만**

혈전 용해 **2천만**

뇌졸중·급성심근경색증  
치료비

수술 **2천만**

혈전 제거 **2천만**

혈전 용해 **2천만**

**Quiz!** 급성심근경색 진단 후 혈전 제거, 용해 치료 시 보장금액은?

**병원동행 서비스**  
전피보험자 제공!

**암 패키지** 연간 최대  
15회, 1억9천200만

**전이, 재발암**  
공백없이 보장!

**뇌심 패키지** 연간 최대  
6회, 1억2천만



## 33치료비

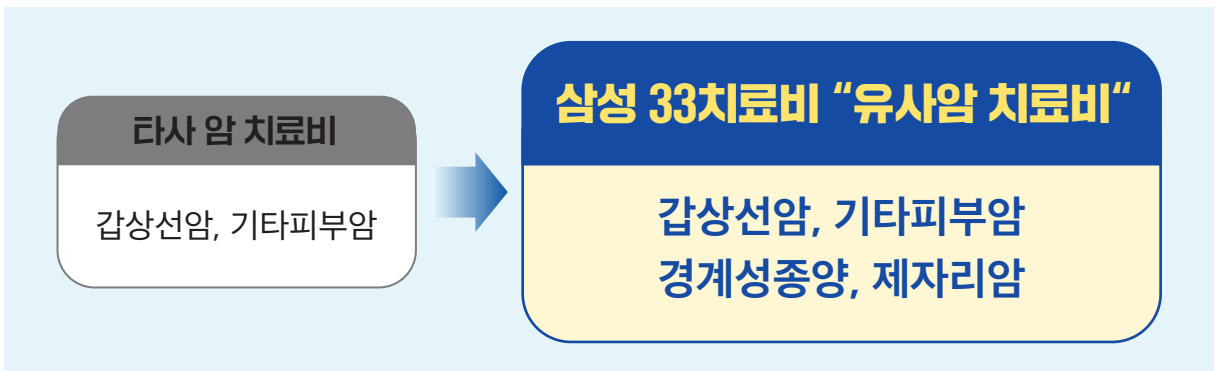
\* 상품명 : 보장어카운트

「암 : 수술,방사선,약물」 「뇌/심 : 수술,혈전용해,혈전제거」  
**치료행위별 각각 보장해드립니다**

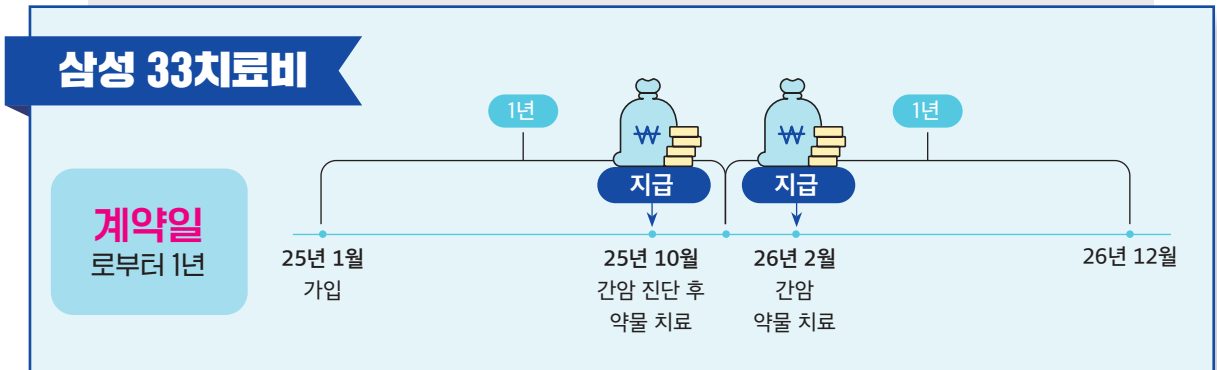
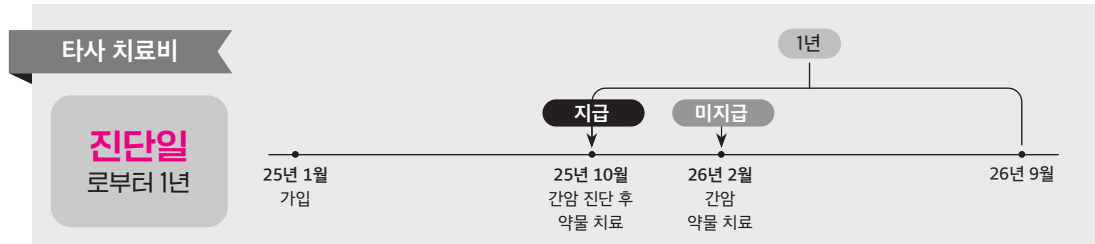
암 치료비	삼성 33치료비	A사	B사	C사	D사
수술	2천만	2천만			
약물치료	2천만				
방사선치료	2천만				
보험금 합계	6천만	2천만			

\* 일반암 치료비 2천만 가입 후, 1년 이내 수술/약물/방사선 치료시

기타피부암, 갑상선암, 경계성종양, 제자리암  
**모든 유사암 치료도 보장해드립니다**



# 언제 진단받았지? 고민할 필요 없어요! 계약일로부터 1년마다 보장해드립니다



## 진단 후 10년만 보장되는 치료비는 안녕! 보험 만기까지 보장해드립니다





## 33치료비 vs 타사 치료비

\* 암 치료비 비교편

# 암 치료비는 역시 33치료비 보장도, 보험료도 삼성화재 Win!

	삼성화재 암 치료비 패키지 II 500만	A사 암 치료비 1천만 기/갑 치료비 200만	B사 암 치료비 1천만 기/갑 치료비 200만	C사 암 치료비 1천만 기/갑 치료비 200만	D사 암 치료비 1천만 기/갑 치료비 200만
보장횟수	수술, 약물, 방사선 <b>각각 보장</b>	수술, 약물, 방사선 합산 1회 보장			
보장기간	<b>보험 전기간</b>	암 진단일로부터 최대 10년			
유사암 보장범위	<b>기,갑,경,제</b>	기타피부암, 갑상선암			
전이암 추가보장	전이암 치료비에서 추가 중복보장!	추가보장 불가			
10대 주요암 추가보장	10대 주요암 치료비에서 추가 중복보장!	추가보장 불가			
비급여 치료 추가보장	비급여 치료비에서 추가 중복보장!	추가보장 불가			
보험료	<b>14,243원</b>	15,426원	16,918원	18,544원	15,652원

\* 20년납 100세만기, 무해지 납입면제형, 건강 10년고지형, 40세 여자



위 보험료 비교에서 타사 치료비는 1천만원인데,  
삼성 패키지 가입금액은 500만원이라 저렴한거라구요?

# 타사 암 치료비 1천만 가입보다 암 패키지 500만이 더 강합니다

## 종합병원 암 특정치료 패키지 II (500만)

일반암 치료비	유사암 치료비	10대 주요암 치료비	전이암 치료비	비급여 치료비
<b>500만</b>	<b>100만</b>	<b>250만</b>	<b>250만</b>	<b>500만</b>
수술	수술	수술	수술	수술
항암약물	항암약물	항암약물	항암약물	항암약물
항암방사선	항암방사선	항암방사선	항암방사선	항암방사선

전부 따로 보장

## 25년 6월 간암 진단 환자의 치료사례로 보는 보장금액

### ① 25.6월 종양의 크기 축소를 위한 표적항암(비급여) 투여

일반암 치료비 항암약물 **500만**  
10대주요암 치료비 항암약물 **250만**  
비급여 치료비 항암약물 **500만**

합산  
**1,250만**

### ② 25.7월 종양의 크기가 줄어들어 암 종양 제거 수술(급여)

일반암 치료비 수술 **500만**  
10대주요암 치료비 수술 **250만**

합산  
**750만**

### ③ 25.11월 잔여암 치료를 위한 방사선치료(급여) 시행

일반암 치료비 항암방사선 **500만**  
10대주요암 치료비 항암방사선 **250만**

합산  
**750만**

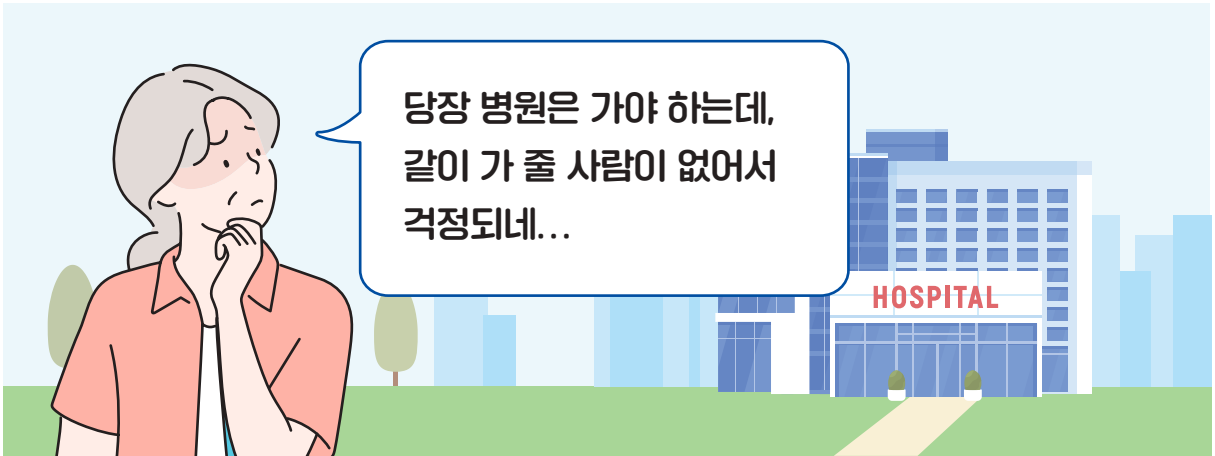
패키지 500만 가입 시 **총 2,750만 보장**

(타사 암 치료비 1천만 가입 시 1천만 보장)





## 암노심 질환 병원동행 서비스



### ① 병원동행 서비스란?



보장어카운트 상품의 「33치료비」 가입 **피보험자**를 대상으로  
납입면제 사유 또는 납입면제 사유 의심소견이 발생한 고객 중  
병원 방문 시 보호자가 필요한 고객을 위해 **전문 동행매니저가**  
**병원 방문 과정을 책임지고 도와드리는 서비스**입니다

### ② 서비스 개시 요건은 어떻게 되나요?

**1종** 암(기타피부암 및 갑상선암 제외), 뇌졸중, 급성심근경색증 진단 또는 뇌혈관질환, 허혈성심장질환 수술

**2종** 암(기타피부암 및 갑상선암 제외), 뇌졸중, 급성심근경색증 진단

위 납입면제 사유에 해당하는 상병에 대한 **진단확정(수술)이 되거나**  
**병·의원 진료 또는 건강검진시 의심소견**을 받고 서비스를 신청하면 개시됩니다

### ③ 서비스 운영 기한은 어떻게 되나요?

최초 서비스 개시일로부터 **최대 10년간 이용** 가능합니다  
(단, 가입일로부터 30년 이내)

### ④ 서비스 내용은 어떻게 되나요?

#### ① Door to Door 원스톱 병원동행



- 병원이동 동행
- 진료 동행 및 기록
- 약 처방 수령 및 귀가동행
- ※ 동행 교통비 고객부담

#### ② 병원내 전문(간호사)의료상담 동행



- 병원에서 만나 진료과정 및 행정업무 대행
- 질환 정보 및 검사결과 해석 제공

#### ③ 병원/명의 안내 및 진료예약 대행



- 질환에 따른 병원/명의 안내
- 상급종합/종합병원 진료 예약
- ※ 일반 예약 대비 소요시간 50% ↓

#### ①~② 공통

##### ✓ 대리 신청

자녀/설계사 등을 통한 서비스 대리 신청 가능

##### ✓ 위치 알림

병원동행 시작부터 종료시까지 위치 알림 전송

##### ✓ 동행리포트

진료 내용 및 주의사항 등 동행내용 요약 제공

\* ①~② 합산 20회 제공 (단, ①은 4시간 기준 1회, ②는 4시간 기준 3회 차감) ③ 횟수제한 없음

### ⑤ 이용절차가 궁금해요!

진단/수술시

의심소견시



전화 신청

1644-2585

진단서/수술확인서  
제출

URL 발송 > 서류제출

진료의뢰서 또는  
건강검진결과지 제출

서비스  
이용



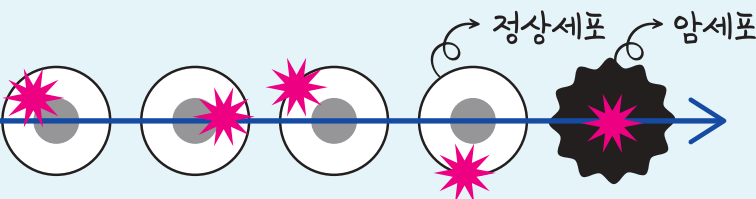
## 중입자 치료비 출시

### 치료는 정밀하게, 환자는 더 편하게 차원이 다른 중입자 치료

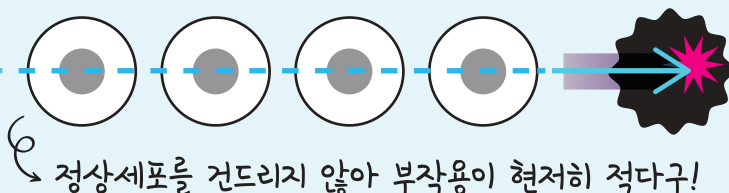
#### 중입자 방사선 치료란?

기존 X선치료보다 수십 배 강한 에너지를 이용해  
암세포를 정밀하게 파괴하는 차세대 고정밀 방사선 치료

기존 X선 치료



중입자 치료



### 부담스러운 비급여 중입자 대비 가능한 「중입자 치료비」 보장담보 출시

#### ① 담보명

중입자  
방사선 치료비

\* 해외병원 보장

#### ② 대상상품

건강 /  
간편 / 자녀

\* 마이스터, NEW내돈내삼  
새로고침 100세, 보장어카운트(33치료비)

#### ③ 가입금액

5천만

\* 전연령 가입가능



## 간편보험 새로고침

고지는 짧게, 보험료는 저렴하게  
**타사 3.10.5보다 「새로고침 365」**

	삼성화재 새로고침 365	A사 간편보험 3.10.5
입원, 수술 고지	<b>6년</b>	10년
보험료	<b>73,966원</b>	76,525원

\* 암 진단비 1천만, 질병입원일당 2만, 뇌혈관 진단비 500만, 허혈성 진단비 500만,  
 암 치료비 1천만, 하이클래스 치료비 2천만, 중입자치료비 5천만 가입시

\* 20년납 100세만기, 납입면제 무해지형, 40세 여자

5년 이내 당뇨 없었다면 더 저렴한  
**3655 고고 새로고침으로!**

당뇨 환자

↓

엄게 최저수준  
 보험료  
**「365 새로고침」**  
 가입가능!

고혈압 환자

↓

「365 새로고침」보다  
 더 저렴한  
**「3655 고고 새로고침」**  
 가입가능!

# 33치료비

33치료비

## 추천 플랜 - 암 치료비 + 중입자



### 화법 한 꼭지

삼성화재 33치료비의 “암 치료비 패키지”는 수술, 약물, 방사선 치료를 **매년 각각 보장** 해드리기 때문에 1천만원만 가입해도 매년 최대 3천만원씩 보장됩니다. 같은 가입금액이라도 타사와 보장 구조가 다르기에 실제 받는 금액이 완전히 다르죠!

담 보 명		가 입 금 액
 <b>암</b> 치료비패키지 만기 까지 연간 1회 지급	일반암 치료비 (수술, 약물, 방사선 1천만 각각 지급)	<b>1천만</b>
	유사암 치료비 (수술, 약물, 방사선 200만 각각 지급)	<b>200만</b>
	10대암 치료비 (수술, 약물, 방사선 500만 각각 지급)	<b>500만</b>
	전이암 치료비 (수술, 약물, 방사선 500만 각각 지급)	<b>500만</b>
	비급여 치료비 (수술, 약물, 방사선 1천만 각각 지급)	<b>1천만</b>
항암 중입자방사선 치료비 (국내, 국외 병원 보장)		<b>5천만</b>

보장어카운트 (건강 : 10년 고지형, 간편 : 365), 납입면제 무해지형, 30년납 90세만기



건강 40세 남성

**30,442원**



건강 40세 여성

**21,528원**



간편 50세 남성

**69,307원**



간편 50세 여성

**36,266원**



33치료비

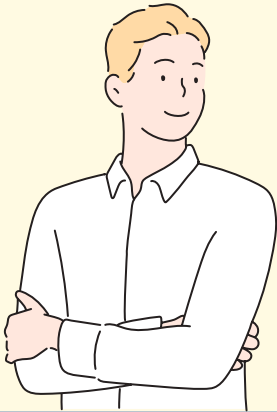
## 추천 플랜 - 중입자 1억 플랜


**중입자 치료비**


**방사선 치료비**



## 화법 한 꼭지



최근 암 치료에서 **중입자치료**가 주목받고 있습니다. 부작용이 적고, 회복도 빠르다는 장점이 있어 앞으로가 더욱 기대되는 **차세대 항암 치료**입니다.

하지만 **문제는 비용**입니다. 중입자치료는 비급여로 적용되며 1회 치료에 수천만원이 드는 경우도 적지 않습니다. 환자 입장에서는 ‘좋다는 걸 알면서도, 포기할 수 밖에 없는 치료’가 되기 쉽죠.

담 보 명	가 입 금 액
항암 중입자방사선 치료비 (중입자 치료시 가입금액 최초 1회 지급)	<b>5천만</b>
항암 방사선 치료비 (중입자 포함 방사선 치료시 가입금액 최초 1회 지급)	<b>5천만</b>

3655 새로고침 100세, 무해지 납입면제형, 20년납 90세만기



간편 40세 남성

31,003원



간편 40세 여성

20,294원



## 추천 플랜 - 뇌&심장 종합형

### 화법 한 꼭지



뇌혈관, 허혈성심장질환  
뇌졸중, 급성심근경색

#### 뇌심 치료비

수술, 혈전용해, 혈전제거를  
각각 보장해주고  
최대 100세까지 보장되는  
**33치료비로 대비하세요!**

보장어카운트



부정맥 (I47, I48, I49)

#### 부정맥 진단비

진단 후 약물치료 비중이  
높기 때문에  
바로 보장 가능한  
**진단비로 대비하세요!**

내돈내삼, 새로고침



부정맥, 뇌혈관, 허혈성,  
양성신생물, 대동맥류 등

#### 2대/5대 수술비

수술 1회당 반복지급 되는  
삼성화재 2대/5대 수술비로  
**뇌&순환계 수술을  
대비하세요!**

담 보 명		가 입 금 액
치료비	뇌혈관·허혈성심장질환 치료비 ★ 수술, 혈전용해, 혈전제거 2천만 각각 지급	2천만
	뇌졸중·급성심근경색 치료비 ★ 수술, 혈전용해, 혈전제거 2천만 각각 지급	2천만
진단비	기타 심장부정맥 진단비 (I49코드)	1천만
	특정 3대심장질환 진단비 (I47,I48코드 등)	500만
수술비	심장 부정맥 고주파 냉각절제술 치료비	1천만
	5대 수술비 (관혈, 비관혈)	2천만 / 1천만



## 추천 플랜 - 수술비



### 화법 한 꼭지

고객님! 수술비를 가입할 땐 반복보장 여부를 꼭 확인해주세요.

**소화기나 순환기**처럼 수술이 반복되기 쉬운 부위일수록,

**매회 보장하는 담보**로 가입되어 있는지가 무엇보다

중요합니다. 너무 어렵다구요? 제가 추천 드리는 **삼성화재 1-5종**

**수술비 플랜**이라면 위 고민이 한번에 해결 된답니다!

담 보 명					가 입 금 액
<b>질병 수술비</b> (경증 제외 20만, 백내장/대장용종/경증 제외 80만)					<b>100만</b>
<b>통합 양성신생물 최초수술비</b>					<b>1천만</b>
질병 1-5종 수술비	5종	4종	3종	2종	1종
	<b>500만</b>	<b>500만</b>	<b>300만</b>	<b>30만</b>	<b>20만</b>

건강 : 내돈내삼 10년 고지형 / 간편 3655, 납입면제 무해지형, 20년납 90세만기



건강 50세 남성

**38,502원**



건강 50세 여성

**34,411원**



간편 50세 남성

**56,396원**



간편 50세 여성

**50,812원**

# 6월 삼성화재 상품별 납입면제

상품명	납입면제 사유
보장 어카운트	건강 : 암(유사암제외), 뇌졸중, 급성심근경색, 뇌혈관수술, 허혈성수술 간편 : 암(유사암제외), 뇌졸중, 급성심근경색
마이스타 0515	암(유사암제외) / 뇌혈관질환진단 / 허혈성심장질환진단 / 뇌내장손상수술 + 중대화상(무해지)
NEW내돈내삼 1640	암(유사암제외) / 뇌혈관질환진단 / 허혈성심장질환진단 / 중대화상부식 / 뇌내장손상수술
NEW내돈내삼 4170	암(유사암제외) / 뇌혈관질환수술 / 허혈성심장질환수술 / 뇌졸중 / 급성심근경색증 / 중대화상부식 / 뇌내장손상수술
마이헬스 파트너	암(유사암제외) / 뇌졸중 / 급성심근경색증 / 상해후유장해80%이상 + 뇌내장수술/중대화상(무해지)
천만안심	암(유사암제외) / 뇌졸중 / 급성심근경색증 / 상해후유장해80%이상 / 만성당뇨합병증/중대화상부식 / 뇌내장손상수술 + 상해후유장해80%이상(무해지)
3655 고고 새로고침 100세	암(유사암제외) / 뇌졸중 / 급성심근경색증 / 상해후유장해80%이상 / 뇌내장수술 / 중대화상(무해지)
새로고침	암(유사암제외) / 뇌졸중 / 급성심근경색증 / 상해후유장해80%이상 / 뇌내장수술 / 중대화상
새로고침 100세	암(유사암제외) / 뇌졸중 / 급성심근경색증 / 상해후유장해80%이상 + 뇌내장수술 / 중대화상(무해지)
365 알뜰한 새로고침	암(유사암제외) / 뇌졸중 / 급성심근경색 / 상해.질병후유장해80%이상 + 뇌내장수술 / 중대화상(무해지)
365 알뜰한 새로고침 100세	암(유사암제외) / 뇌졸중 / 급성심근경색증 / 상해후유장해80%이상 + 뇌내장수술 / 중대화상(무해지)
새로고침 311-5	암(유사암제외) / 뇌졸중 / 급성심근경색 / 상해.질병후유장해80%이상 / 중대화상부식 / 뇌내장손상수술
New 마이슈퍼스타	암(유사암제외) / 뇌혈관질환 / 허혈성심장질환 / 2대주요기관 양성종양 / 중대화상 / 상해질병후 유장해50%이상 / 희귀난치성질환 산정특례대상 / 기타심장부정맥(I49) / 특정 3대 심장질환 +뇌내장손상수술(무해지)
함께가는 요양건강보험	암(유사암제외) / 뇌졸중 / 급성심근경색증 / 장기요양진단 (1-2등급)
안전운전파트너	자동차사고부상 1-7급 / 교통상해후유장해50%이상

# 6월 삼성화재 Line-up

	상품	운영형태	가입나이	특징
치 료 비	보장 어카운트	1종 건강 무해지, 납입면제 2종 간편 무해지, 납입면제	15~70세	* 암뇌심 치료비 전용상품 * 표준제, 건강 6~10년 고지 * 간편 315~365 * 암뇌심 병원 동행 서비스
건 강	마이스타 0515	8종 무해지, 납입면제 9종 납입면제	5~15세	* 표준제 6~10년 고지건강 선택가능 * 무사고 중 전환 운영 * 갱신형 담보 갱신 이후까지 납입면제 * 연령별 가입가능 고지건강 / 종전환 상이
	New내돈내삼 1640	4종 무해지, 납입면제 6종 납입면제	16~40세	* 표준제, 6~10년 고지건강 선택가능 * 무사고 중 전환 운영 * 갱신형 담보 갱신 이후까지 납입면제
	New내돈내삼 4170	5종 무해지, 납입면제 7종 납입면제	41~70세	* 표준제, 6~10년 고지건강 선택가능 * 무사고 중 전환 운영 * 갱신형 담보 갱신 이후까지 납입면제
	마이헬스 파트너	1종 납입면제 3종 무해지, 납입면제 4종 일반형	15~70세	* 대표 세만기 상품 * 갱신형 담보 갱신 이후까지 납입면제
	천만안심	1종 납입면제 2종 일반형 4종 무해지, 납입면제	15~70세	* 대표 연만기 상품 * 만만세 플랜 운영(해당 담보 기왕력 없으면 프리패스) * 연만기 무해지형 상품 운영
간 편	3655 고고 세로고침 100세	무해지, 납입면제	15~70세	* 5년 내 당뇨병 추가 고지 * 365 간편보험 대비 약 5% 저렴
	세로고침	1종 납입면제 3종 무해지, 납입면제 7종 무해지	15~90세	* 대표 간편보험 연만기 상품 * 315~355 중 운영 (5년 내 5대 질환) * 무사고 중 전환 운영
	세로고침 100세	1종 납입면제 2종 무해지, 납입면제 4종 무해지	15~70세	* 대표 간편보험 세만기 상품 * 315~355 중 운영 (5년 내 5대 질환) * 무사고 중 전환 운영
	365 알뜰한 세로고침	무해지, 납입면제	15~90세	* 초경증 간편보험 연만기 상품 * 6년 내 입원,수술 경증상병 예외 조건 운영
	365 알뜰한 세로고침 100세	1종 무해지 납입면제 3종 납입면제	15~70세	* 초경증 간편보험 세만기 상품 * 6년 내 입원,수술 경증상병 예외 조건 운영
	세로고침 311-5	1종 무해지, 납입면제	5~90세	* 중증간편보험 연만기 상품, 1년 내 5대 질환 * 연만기 무해지 상품 운영
자 녀	New 마이슈퍼스타	1종 일반형 2종 납입면제 3종 무해지, 납입면제	태아~15세	* 자녀 세만기 상품 * 갱신형 담보 갱신 이후까지 납입면제 * 어린이 감염병 등 신규담보 출시
시 니 어	함께가는 요양 건강보험	1종 표준제 무해지, 납입면제 2종 간편 무해지, 납입면제	30~70세	* 시니어 전용 보험 * 85세 연장형 상품 운영으로 저렴한 보험료 * 시설/재가 급여 및 시설 비급여 지원금 보장
운 전 자	안전운전파트너	1종 연만기, 납입면제 2종 연만기, 일반형	만18세	* 교사처, 변호사, 벌금 비납상중 보장 * 교사처 공탁금, 변호사 선지급율 100%
	오토바이 운전자보험	일반형	만18세	* 운전자 비용담보 및 상해보장 가입가능 * 단체 가입 및 단체 할인 가능
가 정	슬기로운 가정생활	일반형	만18세	* 대표 주택화재 보험 상품 * 화재사고 폐기물 처리비용 보상 * 20대 가전제품 / 7대 문화용품 수리비용 보상
치 아	덴탈파트너	일반형	2~70세	* 치아 보험 상품 * 사랑니 보장 발치 치료비 운영 * 치조골 이식술 치료비 최대 100만 보장



삼성화재 일반보험 상품 안내

# 삼성사이버종합보험

보험료 계산부터 자동승인까지 현장완결!

## ● 상품개요

사이버보험은 해킹, 랜섬웨어 공격 등 사이버 위협에 대응하기 위한 상품으로, 사이버사고로 인한 △재산손해(대응 및 IT 복구 비용), △기업휴지손해, △각종 배상책임손해 등을 보장한다. 최근 국내·외에서 사이버 리스크가 빠르게 증가함에 따라 사이버보험 시장 역시 급속도로 성장하고 있다. 그러나 국내에서 판매되는 기존 사이버보험은 해외 보험사의 영문 약관을 기반으로 개발된 상품으로, 대기업 위주로만 판매되는 한계가 있었다. 「삼성사이버종합보험」은 중소형 기업을 대상으로 국문 약관으로 개발돼 고객 이해도와 접근성을 높였다. 매출액 1,000억 원 이하이면서 개인정보 보유수 300만명 이하의 기업이 가입할 수 있다.

### 주요 담보내용

담보 부문	주요 담보 내용
제 1부문 사이버사고 재산손해	<ul style="list-style-type: none"> <li>사이버 사고 이후 발생하는 대응 및 복구비용</li> <li>협박, 갈취 등 사이버범죄 손해액</li> </ul>
제 2부문 사이버사고 기업휴지손해	<ul style="list-style-type: none"> <li>제 1부문에서 보상하는 사고로 인한 기업휴지손실 (보상기간 동안 발생한 총 이익상실액 및 특별비용)</li> </ul>
제 3부문 개인정보보호 배상책임손해 * 「개인정보보호법」 상 요구하는 의무보험 대체 가능	<ul style="list-style-type: none"> <li>개인정보의 우연한 유출·분실·도난·위조·변조·또는 훼손으로 인하여 발생하는 법률상 배상책임</li> </ul>
제 4부문 사이버사고 기업휴지손해	<ul style="list-style-type: none"> <li>개인정보의 우연한 유출·분실·도난·위조·변조·또는 훼손으로 인하여 발생하는 법률상 배상책임</li> </ul>
제 5부문 네트워크보안 배상책임손해	<ul style="list-style-type: none"> <li>시스템 보안 실패 및 위반으로 인한 제3자 시스템의 데이터/서비스 손상에 대한 배상책임</li> </ul>
제 6부문 미디어 배상책임손해	<ul style="list-style-type: none"> <li>업무 상 온라인 미디어활동으로 인하여 발생한 제3자의 명예훼손, 초상권 및 사생활 침해 등으로 인한 배상책임</li> </ul>

## ● 주요 보상하지 않는 손해

- 1 의도적, 악의적 또는 고의적 행위, 누락
- 2 신체 상해 및 재물 손해
- 3 신용정보유출손해 (단, 특별약관 추가를 통해 담보 가능)
- 4 「개인정보보호법」 위반으로 처분 받은 과징금 (단, 특별약관 추가를 통해 담보 가능)

## ● 추가 가입 특약

### 제 3부문 가입 시

- 1 신용정보 유출 등의 손해 보장 특별약관
- 2 개인정보보호조치 과징금 보장 특별약관

※ 본 안내서의 상품내용은 약관을 요약 발췌한 것으로 세부내용은 약관을 참고해주시기 바랍니다.

### 가입 플랜

기본형	고급형	종합형	자유형
제 1부문 (재산손해)	제 1부문 (재산손해)	제 1부문 (재산손해)	선택가입 가능 * 단, 제 1부문은 필수 선택
제 2부문 (기업휴지)	제 2부문 (기업휴지)	제 2부문 (기업휴지)	
제 4부문 (기밀정보유출)	제 3부문 (개인정보유출)	제 3부문 (개인정보유출)	
	제 4부문 (기밀정보유출)	제 4부문 (기밀정보유출)	
		제 5부문 (네트워크보안)	
		제 6부문 (미디어배상)	

# 삼성화재 \* 호국보훈의 달 기념, `25.6~8월 3개월 한정 운영

## 경찰공무원 전용 플랜 출시

국민을 위해 헌신하는 경찰, 삼성화재가 든든히 지켜드립니다.

탑재상품 : 마이헬스파트너 (1/3/4종)

\* 상품 내 전용 플랜 선택 & 경찰 직업 고지 필수



## 14만 경찰을 위한 특별한 2가지 **넓다! 크다!**

**넓다** ➡ 3%부터 보장하는 업무 중 상해후유장해  
경증부터 보장하는 업무 중 통합상해진단비

**크다** ➡ 경찰 고객 특별한도 운영(업무 중 상해담보 限)

업무 중  
상해 기준

상해사망 10억, 후유장해(3%~100%) 최대 2억, 입원일당 5만  
통합상해진단비(경증 5만 / 중등증 30만 / 중증 500만)

## 경찰 전용 플랜 보험료 예시

\* 마이헬스파트너 3종(무해지), 20년 납 100세 만기, 40세 남자 2급 기준

\* 단위: 만원

담보	기본형	보장형	고급형
新업무 중 상해후유장해 (3~100%)	5,000	7,000	10,000
新업무 중 상해 입원일당	3	5	5
新업무 중 통합상해진단비 (경증/중등/중증)	5/30/500	5/30/500	5/30/500
업무 중 상해 사망	10,000	30,000	70,000
업무 중 상해후유장해(80%)	10,000	20,000	30,000
업무 중 과실치사상 벌금		2,000	
업무 중 과실치사상 변호사 비용		2,000	
일반 상해 사망	1,000	3,000	5,000
<b>보험료</b>	<b>2만원</b>	<b>3만원</b>	<b>5만원</b>

※ 본 자료는 판매자 교육용으로 온라인 매체(SNS 등) 게재 포함, 고객 설명, 광고 자료로 활용 행위는 법으로 금지됩니다.