

미래에셋생명

2024.

GA SALES MAGAZINE

07



이달의 마케팅 이슈



미래에셋생명 스페셜

· M-케어건강보험료 신규 특약 출시

- 질병수술특약 : 감액 없이 “최대 300만원” 보장 (표준제한/간편 1년내내 50% 감액)
- 재해수술특약 : 통지 의무 없는 재해보장 “최대 250만원” 보장
- 간병보장담보 : 간병인사용임원특약/간호간병통합서비스사용임원특약 (중신만기, 체증형 가능)

· 헤리티지종신보험료 납입보험료 플러스형 출시

➔ 사망시 가입금액 + 주계약의 이미 납입한 보험료

· 경영인을 위한 정기보험료

- 장기납입보너스 변경

7월 이슈

M-케어건강보험료

- 유병자 간편(315~355) 최대 가입 한도 상향 “표준체 수준”
- 질병수술 & 재해수술 : 타사 합산 한도 제외
- 질병수술 ➔ 1~5종 수술 특약 동시 가입 가능
- 입원 담보 한도 상향 : 상급 최대 27만원, 중환자실 최대 30만원

· GA세일즈테마과정

- 100세 시대 필요한 연령별 타겟 고객 보장 제안
- 간병과 사망보장의 가치 어필하기

· 주요 상품 콘텐츠 업로드 일정

· 2024년 7월 주요 업무 일정

本 매거진은 자연환경보호를 위해 재생지로 제작되었습니다.

미래에셋생명은 ESG경영을 실천합니다.

*ESG : Environment(환경), Social(사회), Governance(지배구조)

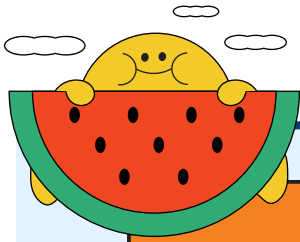
MIRAE ASSET
미래에셋생명

판매인 교육용

· 본 자료는 판매인을 위한 교육을 목적으로 제작한 자료로 고객에게 교부하거나 배포할 수 없으며, 특히 보험안내자료(광고, 선전물)로의 사용을 엄격히 금지합니다. 따라서 어떠한 경우에도 법적 책임소재에 대한 증빙자료로 사용될 수 없습니다.

· 본 자료는 2024년 7월 기준으로 작성한 자료로 향후 약관 및 인수기준 등의 변경에 따라 변동될 수 있으며, 자세한 사항은 약관 및 상품설명서를 참조하시기 바랍니다.

사내한-24-06-016(2024.06.27~2025.06.26) 고객제시불가



2024년 7월 판매 ISSUE

상품 개정

M-케어건강보험무 신규 특약!

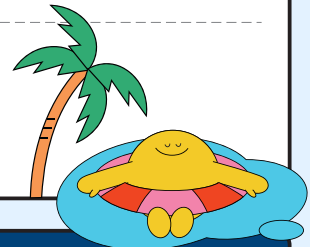
- 질병수술특약: 감액 없이 “최대 300만원”(표준제한/간편 1년 이내 50% 감액)
- 재해수술특약: 통지 의무 없는 재해보장 “최대 250만원” 보장
- 간병인사용입원특약: 가입한도 최대 20만원(요양병원 제외 15만원/요양병원 5만원)
*간편고지형(0): 최대 7만원(요양병원 제외 5만원/요양병원 2만원)

헤리티지종신보험무 납입보험료 플러스형 출시!

- ➔ 사망시 가입 금액 + 주계약의 이미 납입한 보험료
- 30년납(최대 65세), 20년납(최대 75세), 10년납(최대 80세)
- 다양한 납입 기간(5, 7, 10 ~ 30년납 까지)
- 납입면제 부가: 일반고지(50%장해, 암, 2대질병),
간편고지(재해장해50%, 암), 초간편고지(재해50%장해)

경영인을 위한 정기보험무

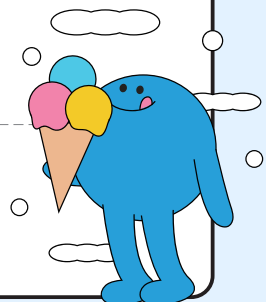
- 장기납입보너스 변경



7월 이슈

M-케어건강보험무

- 유병자 간편(315~355) 최대 가입 한도 상향 **표준체 수준**
유사암진단: 일반 3,000만원, 간편 2,000만원
항암치료: 항암약물특약, 항암방사선특약 “**각 최대 5,000만원**”
통원 3종: 암통원(80만원), 뇌혈관통원(30만원), 허혈성심장통원(30만원)
*상급종합병원 기준
- 질병수술 & 재해수술: **타사 합산 한도 제외**
- 질병수술 ➔ 1~5종 수술 특약 **동시 가입 가능**
- 입원 담보 한도 상향
상급종합병원특약 **최대 27만원** (1인실, 다인실 구분 없이 첫날부터)
중환자실입원특약 **최대 30만원**



신규 특약

질병수술특약

M-케어건강보험부

타사 합산, 감액 없는 최고 수준의 가입한도!

단, 간편가입의 경우 1년 이내 50% 감액

구분 	최대 가입 금액		
	표준체	간편(325~355)	간편(305~315)
질병수술특약	50만원	50만원	20만원
질병수술특약(백내장 및 대장용종 제외)	50만원	50만원	30만원
질병수술특약(백내장 및 대장용종 제외)(종합병원)	100만원	100만원	50만원
질병수술특약(백내장 및 대장용종 제외)(상급종합병원)	100만원	100만원	50만원
총 질병수술특약 한도 (최대)	300만원	300만원	150만원

* 상기 인수기준은 특약별 최대 가입한도이며, 피보험자의 나이, 직업, 건강상태 등에 따라 가입금액이 제한되거나 인수가 불가능할 수 있습니다.



[질병수술플랜 설계에서]

[설계기준 : 해약환급금이 없는 유형, 40세, 20년납, 100세 만기]

가입내역	가입금액 (만원)	보험료(원)	
		남자	여자
주계약(일반사망)	400	6,308	4,888
1~5종 수술특약	2,000	18,180	19,180
1~7종 수술특약(급여)	2,000	23,360	22,240
질병수술특약	50	10,755	11,980
질병수술특약(백내장 및 대장용종 제외)	50	4,960	6,440
질병수술특약(백내장 및 대장용종 제외)(종합병원)	100	4,730	5,390
질병수술특약(백내장 및 대장용종 제외)(상급종합병원)	100	2,090	2,390
보험료 합계		70,383	72,508

수술비 지급 예시

M-케어건강보험무

[지급예시] 상급종합병원 수술 시 지급금액 (치핵, 제왕절개 제외)

갑상선질환 1~5종 수술특약(3종) 1~7종 수술특약(2종) 질병수술특약 4종 440만	뇌혈관질환 관혈수술 1~5종 수술특약(5종) 1~7종 수술특약(7종) 질병수술특약 4종 2,300만
치핵 1~5종 수술특약(1종) 1~7종 수술특약(1종) 40만	뇌(비관혈) 정위방사선 1~5종 수술특약(3종) 1~7종 수술특약(5종) 질병수술특약 4종 600만
담석증(복강경) (림프절 절제 동반) 1~5종 수술특약(3종) 1~7종 수술특약(6종) 질병수술특약 4종 1,000만	협심증(스텐트 삽입술) 1~5종 수술특약(3종) 1~7종 수술특약(5종) 질병수술특약 4종 500만
제왕절개 1~5종 수술특약(1종) 1~7종 수술특약(1종) 40만	부정맥 (고주파절제술) 1~5종 수술특약(3종) 1~7종 수술특약(5종) 질병수술특약 4종 500만
자궁근종 1~5종 수술특약(2종) 1~7종 수술특약(2종) 질병수술특약 4종 380만	무릎인공관절치환술 1~5종 수술특약(2종) 1~7종 수술특약(3종) 질병수술특약 4종 400만

수술보장 가입예시

1~5종 수술특약(가입금액 : 2천만원) [단위 : 만원]					1~7종 수술특약(급여) (가입금액 : 2천만원) [단위 : 만원]						
1종	2종	3종	4종	5종	1종	2종	3종	4종	5종	6종	7종
20	40	100	400	1,000	20	40	60	100	200	600	1,000

* M-케어 건강보험(무) 주계약 400만원 가입 시 1~5종 수술특약 2,000만원의 가입이 가능합니다

질병 수술특약(최대가입금액 : 합산 300만원) [단위 : 만원]			
질병수술특약	질병수술특약 (백내장 및 대장용종 제외)	질병수술특약(종합병원) (백내장 및 대장용종 제외)	질병수술특약(상급종합병원) (백내장 및 대장용종 제외)
50	50	100	100

신규 특약

재해수술특약

M-케어건강보험부

통지 의무 없는 "재해수술 보장"



상해수술과 재해수술의 차이점은?

구분	생명보험	손해보험
특약명칭	재해수술특약	상해수술특약
차이점	가입 이후 통지의무 없음	보험료 납입완료 유무, 납입면제 등 사유와 무관하게 통지의무 준수 (통지의무를 하지 않을 경우 보험금 감액, 지급거부 등의 불이익 발생 가능)

*** 통지의무란?** 보험계약 이후 피보험자의 위험이 변동하는 경우 지체없이 피보험자의 위험 변경 등의 내용을 보험회사에 알릴 의무

**타사합산,
감액없음!**

[재해보장 플랜 설계예시]

[설계기준 : 해약환급금이 없는 유형, 40세, 20년납, 100세 만기]

가입내역	가입금액 (만원)	보험료(원)	
		남자	여자
주계약(일반사망)	100	1,577	1,222
재해사망특약	10,000	9,900	5,000
재해장해보장특약	10,000	6,200	6,000
재해수술특약	100	2,700	2,550
재해수술특약(종합병원) NEW	50	405	430
재해수술특약(상급종합병원)	100	199	194
재해골절 · 재해수술 · 김스치료특약	50	4,045	4,995
보험료 합계		25,026	20,391

입원비 보장한도 상황

M-케어건강보험무

상급병원 인실 입원특약 가입되어 있는데,
막상 입원하려고 보니 인실이 없다면?



미래에셋생명 입원특약은...

* 상급병원 입원 시

**병실 구분없이,
재해/질병 구분없이**



구분	미래에셋생명 입원비 플랜	타사 1인실 입원특약
1인실	상급 종합병원 입원 시 입원 1일당 최대 27만원 지급	보험가입금액 지급
2인실		보험금 지급 없음
3인실		
4인실 이상		

미래에셋생명 입원비 하이라이트!

응급실 내원 후 수술치료, 중환자실 입원 시 (상급종합병원 기준)

<p>입원특약 (1일 이상 120일 한도) 최대 7만원!</p>	<p>입원특약 (상급종합병원) (1일 이상 120일 한도) 최대 20만원!</p>	<p>중환자실 입원특약 최대 30만원!</p>	<p>응급실 내원특약 최대 10만원!</p>
--	--	--	---

응급실 내원 10만원 + 입원 1일당 최대 57만원!

[가입특약]

입원특약(1일 이상 120일 한도) 7만원, 입원특약(상급종합병원)(1일 이상 120일 한도) 20만원, 중환자실 입원특약 30만원, 응급실 내원특약 10만원

신규 특약

간병인사용입원+간호간병통합 M-케어건강보험무

이제 간병보장특약도 종신까지!!



가입한도는 넉넉하게! * 체증구조 : 5년마다 10% 체증, 최대 100세

구분 신상품	최대 가입 금액	
	기본형	체증형
간병인사용입원특약(재해/질병) (요양병원제외)	15만원	15만원
간병인사용입원특약(재해/질병) (요양병원)	5만원	5만원
간호간병통합서비스사용입원특약(재해/질병) (요양병원제외)	7만원	5만원

* 상기 인수기준은 특약별 최대 가입한도이며, 피보험자의 나이, 직업, 건강상태 등에 따라 가입금액이 제한되거나 인수가 불가능할 수 있습니다.

보험료는 저렴하게!

[설계기준 : 남자, 40세, 20년납, 종신 만기, 해약환급금이 없는 유형]

간병보장 플랜	가입금액 (만원)	보험료 (원)
주계약 (일반사망)	100	1,645
간병인 사용입원특약(재해)(요양병원 제외)(1일이상 180일 한도)	15	3,435
간병인 사용입원특약(질병)(요양병원 제외)(1일이상 180일 한도)	15	7,080
간병인 사용입원특약(재해)(요양병원)(1일이상 180일 한도)	5	665
간병인 사용입원특약(질병)(요양병원)(1일이상 180일 한도)	5	6,575
간호간병통합서비스사용입원특약(재해)(요양병원제외)(1일이상 180일 한도)	7	406
간호간병통합서비스사용입원특약(질병)(요양병원제외)(1일이상 180일 한도)	7	5,474
보험료 합계		25,280

체증형 선택으로 고연령 도달시 보장 강화!

가입시점 (40세)	체증구조	80세 도달시점 보장금액
간병인 사용 입원비 1일당 15만원	매 5년 10%체증(최대 100세)	간병인 사용 입원비 1일당 27만원

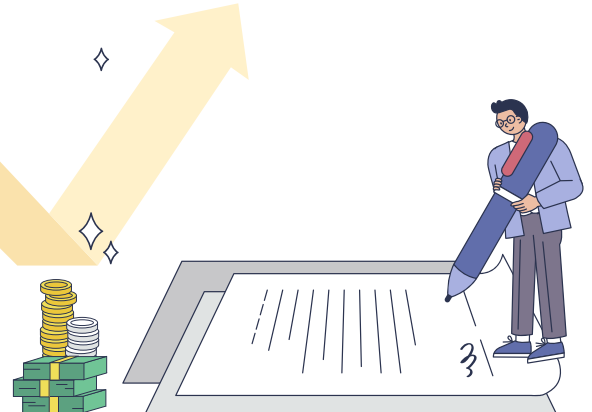
* 간병인사용입원특약(체증형)(재해/질병)(요양병원제외)(1일이상 180일 한도) 15만원 가입 시

간편가입 한도 상향(315~355)

M-케어건강보험부

유병자도 표준체처럼...
가입한도 대폭 상향

✓ 한도상향 주요특약



특약	일반 (표준체)	간편(315~355)	
		변경 전	변경 후
유사암진단	3천만원	1천만원	2천만원
항암약물	5천만원	갱 3천만원 무 2천만원	5천만원
항암방사선	5천만원	갱 3천만원 무 2천만원	5천만원
암통원 (상급포함)	80만원	갱 80만원 무 52만원	80만원
뇌혈관통원 (상급포함)	50만원	갱 30만원 무 20만원	50만원
허혈성심장통원 (상급포함)	50만원	갱 30만원 무 20만원	50만원

- 간편 일부 담보에 대해 표준체와 한도 통일/상향

- 이원화 운영 특약(갱신/비갱신) 갱신형 기준으로 한도 통일

***대상 담보**

- 항암치료 : 항암약물/방사선, 표적항암약물, 항암양성자방사선, 특정항암호르몬
- 뇌심진단 : 뇌출혈/급성심근경색증진단, 뇌혈관/허혈성심장질환진단, 뇌혈관/심장질환 산정특례
- 입원 : 일반입원, 일반입원(상급종합병원), 중환자실입원
- 통원 : (일반/종합/상급)암통원, 뇌혈관질환통원, 허혈성심장질환통원
- 관심질병 : 간경병증, 대상포진, 요로결석, 통풍, 특정녹내장, 갑상선기능항진증치료, 전립선생검진단
- 수술 : 뇌혈관/허혈성심장질환수술, 8대기관양성종양 및 폴립수술

* 대상 담보별 가입한도는 상품인수기준 또는 GA핵심노트(7월)를 확인하여 주시기 바랍니다.

M-케어건강보험무 [간편고지형] [갱신형] [해약환급금이 없는 유형]



유병자도, 고령자도!
내 건강상태에 맞춰 선택



3가지 질문만 통과하면 **ok!!**

3

최근 3개월이내

의사로부터 진찰 또는 검사(건강검진 포함)를 통하여 다음과 같은 의료행위를 받은적이 있습니까?

- ① 입원 필요 소견 ② 수술 필요 소견 ③ 추가검사(재검사) 필요소견
- ④ 질병 확정 진단 ⑤ 질병의심 소견

***필요소견 및 질병의심 소견이란,**

의사가 진단서나 소견서 또는 진료의뢰서 등을 포함하여 서면(전자문서포함)으로 교부한 경우 또는 의사가 진료 기록부 등에 기재하고 이를 환자에게 설명하거나 권유한 경우

***추가검사(재검사)란,**

검사결과 이상소견이 확인되어 보다 정확한 진단을 위해 시행한 검사를 의미하며, 병중에 대한 치료 필요없이 유지되는 상태에서 시행하는 정기검사 또는 추적관찰은 포함하지 않습니다.

N

최근 N년이내

질병이나 사고로 인하여 다음과 같은 의료행위를 받은 적이 있습니까?

- ① 입원 ② 수술(제왕절개 제외)

*305의 경우 입원 또는 수술여부 계약전 알릴의무사항에서 제외

5

최근 5년이내

의사로부터 진찰 또는 검사를 통하여 아래 질병으로 '진단'받거나 '입원 또는 수술'을 받은 적이 있습니까?

- ① 암 ② 협심증 ③ 심근경색 ④ 간경화증 ⑤ 심장판막증
- ⑥ 투석중인 만성신장질환 ⑦ 특정뇌혈관 질환

***포함질병**

- 암: 악성신생물, 골수종양, 림프종, 백혈병 및 기타혈액종양 포함
- 간경화증: 간경변증, 간섬유증
- 투석중인 만성신장질환: 만성신장염, 만성사구체신염, 만성콩팥병, 만성신부전, 말기신질환
- 특정뇌혈관 질환: 뇌졸중(뇌출혈, 뇌경색증), 뇌혈관의 폐쇄 및 협착(좁아짐)
대뇌동맥류, 대뇌죽상경화증(동맥경화증) 포함

- [I60~62] 뇌출혈
- [I63] 뇌경색
- [I64] 뇌졸중
- [I65~66] 뇌동맥 협착
- [I671] (후천)대뇌동맥류
- [I672] 대뇌 죽상경화증

▽ 건강상태에 맞춰 선택 및 가입 ▽

간편고지형(0)	간편고지형(1)	간편고지형(2)	간편고지형(3)	간편고지형(4)	간편고지형(5)
305	315	325	335	345	355

※ 간편심사 외에 회사가 정한 이유로 가입이 거절될 수 있습니다.

항암치료·암통원

M-케어건강보험부

항암치료

일반고지형, 간편고지형(315~355)

항암방사선치료
항암약물치료

최대 **1억**원
(각 5,000만원)

*간편고지형 305: 1천만원 가입한도 적용
(항암약물치료, 항암방사선치료 각각 특약별 한도임)

상급종합병원 암통원

암직접치료목적 상급종합병원 통원 1회당

일반고지형, 간편고지형(315~355)

암통원

(일반 15만원 + 종합 10만원 + 상급종합 55만원)

최대 **80**만원

*간편고지형 305: 최대 30만원

[설계기준: 남자40세, 간편고지형(5), 해약환급금이없는유형, 20년납, 종신만기]

보장내용	가입 금액	보험료(원)
주계약	100만원	1,821
암직접치료통원특약	15만원	7,365
암직접치료통원특약(종합병원,연간30일한도)	10만원	3,850
암직접치료통원특약(상급종합병원,연간30일한도)	55만원	14,465
항암방사선치료특약	5,000만원	18,800
항암약물치료특약	5,000만원	19,300
보험료 합계		65,601

80만원

1억

위와 같이 가입한 40대 남성이 서울대학교병원에서
암 직접치료를 위한 항암치료를 통원치료로 30일간 받았다면?

- 암직접치료통원비 2천4백만원 (80만원 x 30일)
- 항암방사선치료특약 5천만원
- 항암약물치료특약 5천만원

총 1억 2천4백만원 보험금 수령



고민 말고 **PREKI!**

간편고지형

항암치료·암통원

M-케어건강보험부

항암치료 최대 1억 + 암통원 최대 80만원

암직접치료목적 상급종합병원 통원 1회당

‘타사합산 적용X’

비갱신형 ✓

보험료 예시

[설계기준: M-케어건강보험(간편고지형(5)), 해약환급금이없는유형, 20년납, 종신만기, 단위(원)]

보장내용	가입 금액	30세		40세		50세	
		남	여	남	여	남	여
주계약	100만원	1,402	1,215	1,821	1,568	2,424	-
암직접치료통원특약	15만원	5,910	7,770	7,365	9,765	9,000	-
암직접치료통원특약 (종합병원,연간30일한도)	10만원	3,090	3,890	3,850	4,920	4,730	-
암직접치료통원특약 (상급종합병원,연간30일한도)	55만원	11,770	15,290	14,465	19,195	17,545	-
항암방사선치료특약	5,000만원	15,100	21,650	18,800	25,850	23,500	-
항암약물치료특약	5,000만원	15,500	15,350	19,300	18,050	24,100	-
합계		52,772	65,165	65,601	79,348	81,299	-

*암치료통원(20년납 종신만기) 15~49세, 상급 15~48세까지 가입

갱신형 ✓

보험료 예시

[설계기준: M-케어건강보험(간편고지형(5)), 갱신형, 30년 만기, 단위(원)]

보장내용	가입 금액	30세		40세		50세	
		남	여	남	여	남	여
주계약	2,000만원	300	120	600	200	1,100	360
암직접치료통원특약	15만원	1,935	4,620	3,765	6,240	6,450	5,910
암직접치료통원특약 (종합병원,연간30일한도)	10만원	1,010	2,280	1,980	3,140	3,380	3,010
암직접치료통원특약 (상급종합병원,연간30일한도)	55만원	4,125	9,130	7,810	12,430	12,815	11,715
항암방사선치료특약	5,000만원	3,850	9,200	8,100	12,600	15,200	15,850
항암약물치료특약	5,000만원	3,950	6,100	8,350	8,350	15,600	10,500
합계		15,170	31,450	30,605	42,960	54,545	47,345

*최소보험료 20,000원 이상

※ 갱은 갱신형 특약을 의미하며, 최초계약 30년, 이후 5년 갱신(최대 100세 만기)

상품 개정

납입보험료 플러스형

헤리티지 종신보험무

헤리티지 종신보험이죠? **Why?** [납입보험료 플러스형]

남자 40세, 납입보험료 플러스형, 보험가입금액 1억원, 20년납, 월납, 실납입보험료 기준

01
저렴한 보험료

헤리티지종신보험(무) [해약환급금이 적은유형]			A사 상속종신보험 [해약환급금 미지급형]		
일반가입형	간편고지형	초간편고지형	일반가입형	간편고지형	초간편고지형
193,050	234,630	263,340	285,000원	400,000원	643,000원

COMMENT

**사망보장을 목적으로 한 종신보험이라면,
보험료가 저렴해야 유리합니다!**

납입보험료 플러스형, 고지유형별 최고 가입연령 비교

02
폭넓은 가입연령

헤리티지종신보험(무) [해약환급금이 적은유형]			A사 상속종신보험 [해약환급금 미지급형]		
일반가입형	간편고지형	초간편고지형	일반가입형	간편고지형	초간편고지형
남자 80세 여자 80세	남자 77세 여자 80세	남자 74세 여자 75세	남자 70세 여자 70세	남자 75세 여자 75세	남자 75세 여자 75세

COMMENT

**폭넓은 가입연령으로
최대 80세까지 고연령 가입이 가능합니다!**

납입보험료 플러스형, 납기별 최고 가입연령, 남자, 일반가입형 기준

03
고연령 장기납

헤리티지종신보험(무) [해약환급금이 적은유형]			A사 상속종신보험 [해약환급금 미지급형]		
10년납	15년납	20년납	10년납	15년납	20년납
80세	80세	75세	67세	70세	65세

COMMENT

**나이가 많을수록, 납기가 짧을 수록 높아지는 월 보험료,
고연령도 장기납입으로 보험료를 낮출 수 있습니다!**

*본 자료는 상품의 이해를 돕기 위해 간략히 요약된 자료이므로 자세한 내용은 약관 등을 참조하시기 바랍니다.

상품 개정

납입보험료 플러스형

헤리티지 종신보험무

헤리티지 종신보험이죠? **Why?** [납입보험료 플러스형]

2년미만에 피보험자가 재해 이외의 원인으로사망한 경우 보험금 지급제한(보험가입금액의 50% + 이미 납입한 보험료)

04
보험금 감액기준

헤리티지종신보험(무) [해약환급금이 적은유형]			A사 상속종신보험 [해약환급금 미지급형]		
일반가입형	간편고지형	초간편고지형	일반가입형	간편고지형	초간편고지형
X	X	O	X	O	O

COMMENT

**간편고지형 상품도 감액기준이 없어
가입 즉시 보험가입금액 100% 를 보장합니다!**

05
다양한 납입기간

납입보험료 플러스형, 납입기간 비교

헤리티지종신보험(무) [해약환급금이 적은유형]			A사 상속종신보험 [해약환급금 미지급형]		
일반가입형	간편고지형	초간편고지형	일반가입형	간편고지형	초간편고지형
5, 7, 10, 12, 15, 20, 25, 30년납			10, 12, 15, 20년납, 80세납		

COMMENT

**고객마다 다른 경제상황, 연령 등을 고려하여
다양한 납입기간으로 맞춤형 설계를 해보세요!**

06
보험료 납입면제

헤리티지종신보험(무) [해약환급금이 적은유형]			A사 상속종신보험 [해약환급금 미지급형]		
일반가입형	간편고지형	초간편고지형	일반가입형	간편고지형	초간편고지형
O	O	O	O	X	X

COMMENT

**(납입면제특약W 가입 후 해당특약의 납입면제 사유 발생 시)
간편고지형과 초간편고지형에도
보험료 납입면제 기능을 제공합니다!**

납입면제사유

: 일반가입형(50%장해, 암, 2대질병), 간편가입형(재해장해50%, 암), 초간편가입형(재해장해50%)

*종신보험 상품은 사망보장을 주목적으로 하는 보장성 상품으로 저축 또는 연금을 주목적으로 가입하는 것은 적합하지 않습니다.

*[예금자보험안내] 이 보험계약은 예금자보호법에 따라 해약환급금(또는 만기시 보험금)에 기타지급금을 합한 금액이 1인당 "5천만원까지"(본 보험회사의 여타 보호 상품과 합산)보호됩니다. 이와 별도로 본 보험회사 보호상품의 사고보험금을 합산한 금액이 1인당 "5천만원까지" 보호됩니다.

가입금액형 vs 납입보험료 플러스형 헤리티지 종신보험

보험기간 동안 동일한 보험금을 보장받는 **가입금액형**과
 납입보험료에 따라 보험금이 증가하는 **납입보험료 플러스형** 중 선택하세요!

✓ 보험료 예시

가입금액형

보험가입금액 1억원, 할인 후 보험료, 단위: 원

구분	일반가입형				간편고지형				초간편고지형			
	10년납		20년납		10년납		20년납		10년납		20년납	
	남성	여성	남성	여성	남성	여성	남성	여성	남성	여성	남성	여성
40세	250,470	214,830	143,550	122,760	282,150	240,570	162,360	137,610	302,940	257,400	173,250	147,510
50세	330,660	280,170	191,070	160,380	374,220	314,820	218,790	182,160	400,950	335,610	234,630	194,040
60세	444,510	371,250	267,300	215,820	510,840	416,790	316,800	245,520	543,510	442,530	338,580	260,370

납입보험료 플러스형

보험가입금액 1억원, 할인 후 보험료, 단위: 원

구분	일반가입형				간편고지형				초간편고지형			
	10년납		20년납		10년납		20년납		10년납		20년납	
	남성	여성	남성	여성	남성	여성	남성	여성	남성	여성	남성	여성
40세	327,690	260,370	193,050	151,470	394,020	305,910	234,630	179,190	440,550	338,580	263,340	198,990
50세	512,820	391,050	311,850	232,650	639,540	470,250	396,990	283,140	730,620	523,710	458,370	315,810
60세	891,990	635,580	581,130	395,010	1,186,020	784,080	802,890	498,960	1,422,630	891,990	984,060	575,190

사망보험금 및 환급률 예시

남자 40세, 20년납 기준, 보험가입금액 1억원, 일반가입형, 할인 후 보험료

구분 (2024. 6 기준)	가입금액형			납입보험료 플러스형	
	보험료 143,550원			보험료 193,050원	
구분	사망보험금	환급률	사망보험금	환급률	
경과기간	1억원	1년	0.0%	1억 234만원	0.9%
		3년	23.1%	1억 702만원	31.6%
		5년	30.4%	1억 1,170만원	38.7%
		7년	34.1%	1억 1,638만원	42.4%
		10년	35.5%	1억 2,340만원	44.2%
		20년	68.7%		85.4%
		30년	87.4%	1억 4,680만원	109.0%
		40년	107.5%		134.4%

RECOMMENDED 상속재산의 증가에 따라 상속세 부담이 더 커질 것 까지 감안하여
납입보험료에 따라 사망보험금이 증가하는 구조

상품 개정

장례비용+간호간병Plan

헤리티지 종신보험무

Well-Ending을 준비하세요

장례비용 “1천만원” + 간호/간병보장 plan

[가입예시] 남자 60세, 일반가입형, 20년납, 특약만기 100세

가입금액형 (가입 즉시 사망보험금 1천만원 + 간병인 사용입원 보장)

구분	보험가입금액	보험료
주계약	1,000만원	27,000원
간병인사용입원특약W(재해) (요양병원 제외) (1일이상 180일 한도)	15만원	3,690원
간병인사용입원특약W(질병) (요양병원 제외) (1일이상 180일 한도)	15만원	9,930원
간병인사용입원특약W(재해) (요양병원) (1일이상 180일 한도)	5만원	1,395원
간병인사용입원특약W(질병) (요양병원) (1일이상 180일 한도)	5만원	15,475원
합계보험료		57,490원

납입보험료 플러스형 (75세 시점 사망보험금 1천만원(1,028만원) + 간병인 사용입원 보장)

구분	보험가입금액	보험료
주계약	500만원	29,350원
간병인사용입원특약W(재해) (요양병원 제외) (1일이상 180일 한도)	15만원	3,690원
간병인사용입원특약W(질병) (요양병원 제외) (1일이상 180일 한도)	15만원	9,930원
간병인사용입원특약W(재해) (요양병원) (1일이상 180일 한도)	5만원	1,395원
간병인사용입원특약W(질병) (요양병원) (1일이상 180일 한도)	5만원	15,475원
합계보험료		59,840원

*상기 예시 80세(납입완료) 이후 사망보험금 : 주계약 + 이미 납입한 보험료 = 1,204만원

웰빙 Well-Being 잘사는 것 의 마지막은
웰엔딩 Well-Ending 아름답게 떠나는 것 입니다.



*종신보험 상품은 사망보장을 주목적으로 하는 보장성보험으로 저축 또는 연금을 주목적으로 가입하는 것은 적합하지 않습니다.

상품 개정

경영인을 위한 정기보험무 [보증비용부과형]



가업을 위한 상속설계부터
재무리스크를 대비하는 금융솔루션까지!
성장과 성공으로 이어질 당신의 내일을
미래에셋생명이 함께합니다.

장기납입보너스 변경

장기납입보너스 가산일	장기납입보너스금액	
	변경 전 (~ 6 / 30)	변경 후 (7 / 1 ~)
보험계약일로부터 5년이 경과한 월계약해당일	60 x 주계약보험료 x 40.0%	60 x 주계약보험료 x 41.0%
보험계약일로부터 6년이 경과한 월계약해당일	72 x 주계약보험료 x 4.0%	72 x 주계약보험료 x 3.0%
보험계약일로부터 7년이 경과한 월계약해당일	84 x 주계약보험료 x 8.5%	84 x 주계약보험료 x 9.0%
보험계약일로부터 8년이 경과한 월계약해당일	96 x 주계약보험료 x 3.5%	96 x 주계약보험료 x 4.0%
보험계약일로부터 9년이 경과한 월계약해당일	108 x 주계약보험료 x 3.0%	108 x 주계약보험료 x 3.5%
보험계약일로부터 10년이 경과한 월계약해당일	120 x 주계약보험료 x 8.9%	120 x 주계약보험료 x 7.0%

보험료 및 해약환급률 예시

[예시 기준: 남자 50세, 95세 만기, 전기납, 보험가입금액 1억원, 공시이율 2.45% 가정]

해약환급금 보증형	일반가입형	간편 고지형	초간편 고지형	해약환급금 미보증형	일반가입형	간편 고지형	초간편 고지형		
보험료(원)	1,347,000	1,539,000	1,586,000	보험료(원)	1,335,000	1,524,000	1,570,000		
환급률 (%)	2년	20.6	22.5	22.9	환급률 (%)	2년	20.5	22.5	22.8
	3년	36.0	37.0	37.2		3년	35.8	36.9	37.0
	5년	90.2	90.5	90.5		5년	89.9	90.2	90.2
	7년	98.0	98.0	98.0		7년	97.7	97.7	97.7
	10년	103.3	103.2	103.2		10년	102.8	102.8	102.8
	15년	94.8	94.7	94.7		15년	94.9	94.8	94.9
	20년	92.6	92.5	92.5		20년	92.9	92.7	92.7
	30년	92.6	92.7	93.0		30년	92.8	93.0	93.3

※ 본 상품은 순수보장성 상품으로 계약을 중도에 해지하지 않고 만기까지 유지시 환급금이 없는 소멸성 보장성 상품입니다.
 ※ 상기 예시된 환급률은 보험료를 계약해당일에 납입하고 계약자적립액의 인출 및 추가납입은 고려하지 않고 산출된 금액으로, 보험료를 계약해당일에 납입하지 않거나 계약자적립액의 인출 및 추가납입이 있을 경우에는 변동될 수 있습니다.(다만, 장기납입보너스 가산금액은 해약환급률에 포함되어 있습니다.)
 ※ 해지 시 환급금이 이미 납입한 보험료보다 적거나 없을 수 있습니다.

최근 입원/간병 및 수술특약 분석을 통한 마케팅 포인트 찾기

Hot한 여름! Cool한 신규 보장!

노인이 노인을 부양하는 100세 시대! 연령별 타겟 고객층 질병/재해수술로 제안하는 건강보험!
계약 체결을 한 번 더 높이는 간병과 사망보장의 가치를 고객에게 어필하기!

구분	강의 주제	세부 내용	강사	비고
1차시	골골 100세는 옛말! 100세 시대 필요한 Hot 한 보장	<ul style="list-style-type: none"> • 질병/재해 치료의 화룡점정 질병/재해수술특약 이렇게 제안하세요. • 내가 아프면 누가 날 돌볼까? (간병인 사용/간호간병) 	전우현	15~20분
2차시	사망보장! 이젠 낸 돈까지 보험금으로 돌려받는 Cool 한 보장	<ul style="list-style-type: none"> • 사망보험금에 보험료를 더해 지급하는 사망보장! • 가족을 위한 웰엔딩(Well-Ending)플랜, '간병과 사망' 보장? 	전우현	15~20분

※ 상황에 따라 강의 주제 및 세부내용은 변경될 수 있습니다.

- I 교육 대상** 미래에셋생명 코드 소유자 코드 발급은 해당 GA 또는 GA영업담당자에게 문의
- I 교육 기간** 7/11(목)~7/24(수)까지 수강신청 및 학습기간이 동일하여 신청 후 바로 학습 가능!
- I 신청 방법** M.School+ 접속 → [교육과정] → [신청과정] → **수강신청** 클릭
- I 학습 방법** M.School+ 접속 → 마이페이지 → **나의강의실** → 학습기간 내 반드시 수강완료!



GA세일즈 테마과정

건강보험 MVP펀드 상속종신 암치료 인기테마

고객의 마음을 열자!
건강보험 판매 스킬!

MVP 10주년
금융시장 핵심 키워드
2024 하반기 투자전략
어렵지 않아요!

New Start
걱정없는 암치료보험이
새롭게 나왔나!

2024 하반기는 어떤 관여 요소?
유병자보험 세일즈를 위한 컨설팅 제안 기법

지금, 산출을 준비하자!
사례로 설득하는 상속종신보험 세일즈 기법



M.School+

ID/PW | 미래에셋생명 코드 8자리 동일

App 설치 URL

<http://m-miraeassetlife.fnkorea.com/app>

Web으로 접속하기

<https://miraeassetlife.fnkorea.com>

학습 + 설문 + 퀴즈 완료 시!

7월 GA세일즈 테마과정 신청자 한

수료자 중 **추첨 총, 2명**

50만원 상당 여행/숙박 모바일 쿠폰

※ 본 이벤트는 FN코리아가 주관하는 이벤트!

진도 100% + 설문 + 퀴즈 완료 시

추첨 100명

스타벅스 커피 쿠폰 인당 2매 증정



2024년 7월 주요 상품 콘텐츠 업로드 일정

구분	콘텐츠명	주요내용	자료형태	예정일
M-케어건강보험	이달의 추천플랜	7월 신규특약 출시!! 질병수술 플랜, 간병인 플랜	리플렛	
	신규특약안내	7월 신규특약을 알려드립니다!	리플렛	7/1(월)
	질병수술특약 부위별 보험금	질병수술특약 부위별 보험금 지급 예시	리플렛	
헤리티지 종신보험	상품 안내 및 비교	헤리티지 상품 안내 및 타사 경쟁 상품 비교	리플렛	
	납입보험료 플러스형 알아보기	7월 신규 출시! 납입보험료 플러스 타사 상품 비교	리플렛	7/1(월)
	웰엔딩 컨셉 플랜	웰엔딩 플랜 상품 설계하기	리플렛	
경영인을 위한 정기보험	7월 변경사항	7월 주요 변경사항 안내	리플렛	7/1(월)
기타	이달의 이슈	7월 상품, 특약 등 주요 이슈 안내	영상	7월 초
	세일즈북	헤리티지/변액 종신보험 상속 컨셉 제안서(40P)	가이드북	7월 중

※ 해당 자료 이용 시 심의 구분(판매인교육용/고객제시용)을 반드시 확인하고 사용하시기 바랍니다.

※ 상기 콘텐츠 업로드 일정 및 내용은 상황에 따라 변동될 수 있으며, 상기 일정 외에도 다양한 상품 관련 수시로 등재되오니 M, School+ 에서 확인하시기 바랍니다.

! 미래에셋생명의 다양한 진단부터 영상까지! 상품 콘텐츠, 이렇게 제공됩니다!

이달의 이슈 영상



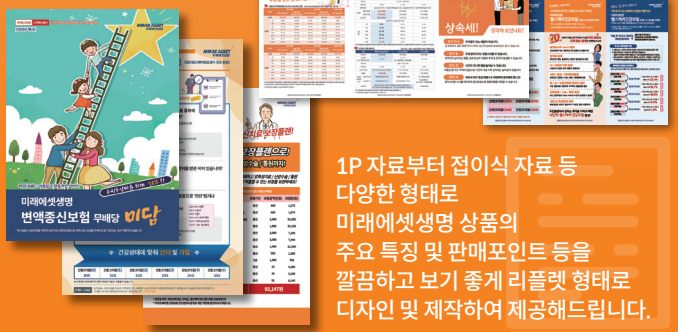
미래에셋생명 이슈를 한방에!
매달 신상품, 개정/변경 등 약 3분 내외로
이달의 이슈를 명쾌하고 간단하게
요약하여 전달해드립니다!

표준강의안 영상



미래에셋생명 상품 관련
가장 기본 강의안을 바탕으로
상품의 기본 스펙부터 주요 특징,
판매 포인트까지 알려드립니다!

상품 리플렛



1P 자료부터 접이식 자료 등
다양한 형태로
미래에셋생명 상품의
주요 특징 및 판매포인트 등을
깔끔하고 보기 좋게 리플렛 형태로
디자인 및 제작하여 제공해드립니다.

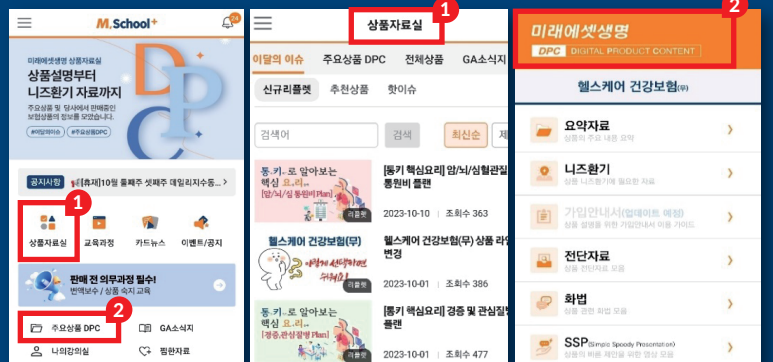
? 상품 콘텐츠, 어디서 확인할 수 있나요?

1 상품자료실

다양한 형태의 리플렛, 상품판매를 위한 영상 자료 등
미래에셋생명 판매 중인 상품들의 다양한 자료가 준비되어 있습니다.

2 주요상품DPC (Digital Product Contents)

상품별로 다양한 자료를 편리하게 한 번에 확인할 수 있도록 되어 있습니다.
주요상품 DPC에서 상품자료, 니즈환기, 진단자료, 화법, SSP 등의 자료를
한번에 확인하세요!



설치 QR코드



ID/PW | 미래에셋생명 코드 8자리 동일

- PC 접속 | <https://miraeassetlife.fnkorea.com>
- 모바일 접속 | <http://m-miraeassetlife.fnkorea.com/app>

M, School+

앱 스퀘어에서도 해당 자료를 확인하실 수 있습니다. **상품자료실** Click+

앱 스퀘어에서 보험 영업 지원을 위한 다양한 콘텐츠를 만나보세요~

영업교육, 상품&니즈환기 콘텐츠 등

7월 업무일정

JULY, 2024

SUN	MON	TUE	WED	THU	FRI	SAT
	1 5월 청약철회 2차 마감	2 6월 수금 마감	3	4 6월 부활스캔 마감 위·해촉일	5 6월 신계약 스캔 마감	6
7	8	9	10 6월 부활심사 마감	11 위·해촉일	12 해피콜(모니터링) 마감(6/18~30)	13
14	15 6월 신계약 심사 마감 6월 청약철회 1차 마감	16	17	18 위·해촉일	19	20
21	22	23	24	25	26 해피콜(모니터링) 마감(7/1~16) FC본인 및 가족계약 마감	27
28	29	30	31 7월 신계약 마감			

-
-
-
-
-
-
-



미래에셋생명 | 설계사 문의지원센터

대상 | GA설계사

 대표 번호 1566-7040

1 신계약 심사 보완 문의
신계약 보완 상세 문의

2 가입설계동의 / 변액적합성 문의
동의서 팩스 인식, 전송 문의

3 LAP 영업시스템 문의
영업시스템 사용 및 장애 문의

 이용 가능 시간 | 09:00~18:00 (점심시간 12:00~13:00)

 WebFax | 02-6210-7911~7917