

운치 좋다

☺전자로 시작해 치료비로 끝내는 12월 영업

12

고령/장애인 소비자보호의 중요성

고령/장애인
소비자의 정의

- 고령소비자 : 만 65세 이상
- 장애인소비자 : 「장애인복지법」등 관련 법률에 따라 장애인에 해당하는 자

고령/장애인 소비자 응대 시, 유의사항

- ✓ 얼굴을 마주보고 눈높이를 맞추어 천천히 너무 높지않은 톤으로 얘기한다.
- ✓ 가능한 쉬운 표현과 용어를 사용하고, 질문은 하나씩 차례대로 묻는다.
- ✓ 불이익 사항을 우선적으로 설명하고 그 이해 여부를 확인합니다.
* 해지환급금의 원금손실 가능성, 감액지급, 보장하지 않는 손해 등
- ✓ 지정대리청구제도를 활용할 수 있도록 안내합니다.
* 치매, 의식불명 등으로 보험금 청구가 어려울 경우 가족이 대신 청구할 수 있도록 사전지정하는 제도



삼성화재는 금융취약계층을 위한 아래와 같은 노력을 하고 있습니다.

청각장애인 「수어상담」

- 전담상담사가 영상 통화로 고객에 직접 연락하여 상담
- 카카오톡 채널을 통한 채팅상담
- 상품설명서에 수화상담센터 전화번호 안내 ☎ 070-7451-9000 (9810)



* 25.9월 기준 2명

「시니어 전담 상담팀」

- 만 65세 이상 고연령 고객대상 전담 콜센터 상담팀 운영
- 보험용어 순화 사용 및 대화속도 조절 등 편의성 제고
- 빠른 상담사 연결 서비스 제공



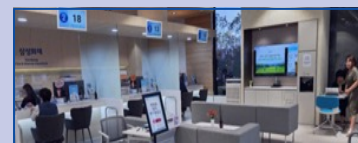
* 25.9월 기준 3팀 43명

금융취약계층 전담창구 OPEN

강북고객지원센터(9/1 오픈)
광주고객지원센터(9/8 오픈)
→ 명칭: 안심플러스 고객센터
업무처리 및 편의서비스 개선



자동문, 바닥재질 변경



안전바 및 휠체어 배치

취약계층 소비자에 대한 불완전판매를 예방하여
고령/장애인 소비자가 불편을 느끼지 않도록 함께 노력해야합니다!

12월의 시작은
운전자가 저렴한 삼성화재로!

운전자

교사처, 벌금, 변호사 보험료

상해급수 1급(자가용)

3,073원

5,237원

6,811원

4,288원

5,814원

삼성화재

A사

B사

C사

D사

*납입면제형 20년납 20년만기, 교사처 2억, 벌금 3천만/500만, 변호사 5천만

상해급수 3급(영업용)

17,430원

28,734원

29,247원

23,927원

34,718원

삼성화재

A사

B사

C사

D사

*납입면제형 20년납 20년만기, 교사처 2억, 벌금 3천만/500만, 변호사 5천만

통합교통상해진단비

연간 최대 **21회** 보장되는
교통상해 진단비

상해통합치료비

20여가지 상해 치료비를
하나의 담보로 보장

더욱 강력해진
삼성화재 암 치료비 라인업!

암치료비

내가 필요한 보장만 골라 담는 암 치료비!

일반암
치료비

최대

9천만

유사암
치료비

최대

1천800만

전이암
치료비

최대

4천500만

10대암
치료비

최대

4천500만

비급여
치료비

최대

9천만

만기까지

매년
보장

암.통.치

or

암 치료의 모든 순간을 하나의 담보에 담다!

급여
&
비급여

수술, 약물, 방사선

항암 호르몬, 중환자실

비
급여

수술, 약물, 방사선

다빈치 로봇 수술

표적 항암, 면역 항암

양성자

만기까지

매년
1.2억/1억
/5천



운전자보험 - 안전운전파트너

교사처, 벌금, 변호사




* 일반형 20년납 20년만기, 교사처 2억, 벌금 3천만/500만, 변호사 5천만

운전자는 “비용담보가 저렴한” 삼성화재로 제안하세요!

담 보 명		가입금액		
자동차사고 부상치료지원금 II		14급 30만		
교통사고처리지원금 VII(중상해, 6주미만, 비탐승중 포함)		2억		
운전자 벌금(대인 비탐승중 포함)		3천 / 500만		
변호사선임비용 VII(경찰조사, 비탐승중 포함)		5천만		
통합교통상해진단비 → 경증		1만		
통합교통상해진단비 → 중등증		10만		
통합교통상해진단비 → 중증		100만		
상해 통합치료비		2천만		
안전운전파트너, 납입면제형, 20년납 20년만기				
	자가용 운전자		영업용 운전자	
	남자	여자	남자	여자
40세	18,847원	20,391원	22,272원	23,670원
50세	15,992원	18,962원	20,719원	23,813원

* 상해사망 3천만 포함 보험료

삼성화재 운전자보험 변천사												
			09년 10월 ~ 18년 11월	18년 12월 ~ 19년 06월	19년 07월 ~ 20년 03월	20년 04월 ~ 21년 03월	21년 04월 ~ 22년 06월	22년 07월 ~ 23년 02월	23년 03월 ~ 23년 12월	24년 01월 ~ 24년 10월	24년 11월 ~ 현재	
변호사 선임 비용	공소제기		500만	1천	2천	2천	3천	3천	5천	5천	5천	
	불송치 약식기소 불기소 (경찰조사)	중대법규 위반	X	X	X	X	X	X	X	1~3급 (5천) 4~7급 (3천) 8~14급 (1천)		
		일반사고	X	X	X	X	X	X	X	1~3급 (3천)	1~3급 (3천)	
		비탐승	X	X	X	X	X	X	X	X	O	
교사처 6주 미만	4주미만		-	-	-	-	150만	300만	300만	300만	300만	
	4~6주		-	-	-	-	500만	800만	1천	1천	1천	
교사처 6주 이상	중대 법규 위반	6~10주		1천	1천	2천	2천	2천	2천	2천	2천	
		10~20주		2천	3천	6천	6천	8천	8천	8천	8천	
		20~25주		3천	5천	1억	1억	1억	1억	1억	1억	
		25주 이상		3천	5천	1억	1억	1.5억	1.5억	1.5억	1.5억	
	일반 사고	중상해 인정	1~3급	3천	5천	1억	1억	1.3억~ 2억	2억	2억	2억	2억
			4~14급	불송치, 불기소 합의시 → 미보장 공소제기 후 합의시 → 1~3급 보장한도로 보장						불송치, 불기소 합의시 → 7천 공소제기 후 합의시 → 2억		
		중상해 미인정	1~3급	3천	5천	1억	1억	1.3억 ~2억	2억	2억	2억	2억
	사망		3천	5천	1억	1억	1.3억	2억	2억	2억	2억	
	비탐승		X	X	X	X	X	X	X	X	O	
	운전자 벌금	대인	벌금	2천	2천	2천	2천/3천(스쿨존)					
비탐승			X	X	X	X	X	X	X	X	O	
대물		-	500만	500만	500만	500만	500만	500만	500만	500만		



운전자보험 - 안전운전파트너

연간 최대 21회 보장되는 상해 진단비! 「통합교통상해진단비」 출시

부위별 매년 보장		경증	중등증	중증
	머리·목	· 표재성손상 · 열린상처 · 탈구 · 염좌 및 긴장	· 골절 · 혈관손상 · 신경손상 · 근육 및 힘줄손상	· 으깬손상 · 외상성 절단 · 신경손상
	어깨·팔			
	손목·손			
	기타부위			
		3만	30만	500만

타박상 및 염좌도 매년 반복 보장!

15만

어깨 및 팔 경증 3만, 손목 및 손 경증 3만, 복부 및 등 경증 3만, 엉덩이 및 다리 경증 3만, 발목 및 발 경증 3만

어깨 타박상 3만, 손목 염좌 3만, 허리 염좌 3만, 다리 타박상 3만, 발목 염좌 3만

겨울철 빙판길에 차량 접촉사고가 발생하여 몸 곳곳에 타박상 및 염좌 진단을 받았어요! 보상가능한가요?

하나의 사고도 신체부위별 각각보장!

90만

어깨 및 팔 중등증 30만, 복부 및 중등증 30만, 발목 및 발 중등증 30만

팔꿈치 신경손상 30만, 요추 골절 30만, 발목 골절 30만

교통사고로 여러 부위가 골절되고 크게 다쳤는데 일반 골절 진단비는 한번만 지급된다고 하네요, 통합 교통상해 진단비는 어떤가요?



운전자보험 - 안전운전파트너

무려 20가지 상해 치료비를 하나로! 「상해통합치료비」 출시

검사 3종 상해 MRI 검사, 상해 CT 검사, 상해 골밀도 검사	수술 7종 1,2,3,4,5종 수술비, 상해종합병원수술비, 상해상급종합병원수술비	경증치료 4종 깁스치료, 창상봉합술, 마취치료, 수혈치료
중증치료 4종 중증외상치료, 종합병원 중환자실 입원, 저체온요법, 에크모	재활 1종 상해재활치료	응급실 1종 상해 응급실 내원

재활치료
매년 15만
* 회당 1만, 연간 최대 15회

기본물리치료 : 온열, 전기, 초음파 치료
단순재활치료 : 도수치료, 관절 가동술, 운동요법
기타이학요법 : 경추, 골반 견인

창상봉합술
매년 50만

① 베인 피부나 찢린 상처를 봉합하는 시술
② 커터칼 등에 베어 병원에서 꿰맨 경우
* 안면부: 3cm이상, 안면부 이외 : 5cm 이상

1-5종 수술
매회 보장

손가락 골절 수술 : 1종 최대 20만 보장
핀 고정 수술 : 2종 최대 30만 보장
추간판 절제수술 : 3종 최대 300만 보장
외상성 뇌출혈수술 : 5종 최대 2천만 보장

운치중다

전자로 시작해 세로비로 끝나는 12월 영암

비급여 대비 플랜

다빈치 로봇 수술
약 1천

양성자 치료
약 2천

중입자 치료
약 5천

옵티보
약 7천

엔허투
약 1억3천

키트루다
약 9천



부담스러운 비급여
항암 치료비용,
어떻게 대비해야 할까요?

* 출처 : 약학정보원(2023)

“비급여 치료비 3천만” + “암.통.치” 동시가입 가능!

담보명	가입금액
비급여 치료비 모든 비급여 수술, 약물, 방사선 각각 연간 1회 지급 종합병원 전액본인부담(비급여 포함) 특정치료비 II	3천만
암.통.치 담보 하나로 12가지 치료비용 보장 상급종합병원 암 통합치료비 (실속형, 연간 5천만 한도)	5천만

(건강) 내돈내삼, 10년고지형, 30년납 90세만기 / (간편) 3655 새로고침, 30년납 90세만기

	건강	간편 3655
40세 남자	45,043원	61,730원
40세 여자	32,131원	42,918원

* 상해사망 3천만, 종합병원 암 특정치료비 II 100만이 포함된 보험료임

* 치료비 무연계 조건의 보험료이며, 12월 무연계 조건 연장여부는 지점장 또는 매니저를 통해 확인바랍니다

비급여
치료비

수술
3천만

약물
3천만

방사선
3천만

+

암.통.치

	실속형 (5천만)
급여, 비급여 치료	수술 1천만
	방사선 1천만
비급여 치료	약물 1천만
	수술 1천만
	약물 1천만
	방사선 1천만
	다빈치로봇 1천만
	표적항암 약물 1천만
	면역항암 약물 1천만
양성자 방사선 1천만	

Quiz ①

가입 후 위암 원발암 진단, 종양 및 위 일부 제거를 위해
“비급여 다빈치로봇 수술” 시 해당 플랜의 보장금액은?

Quiz ②

가입 후 폐암 원발암 진단, 비급여 면역항암치료제 “키트루다”
처방시 해당 플랜의 보장금액은?

운치중다

유방암 대비 플랜

1 유퀴즈 완결!



25년 11월 tvn 예능 '유 퀴즈 온 더 블록'에 개그맨 박미선씨가 출연하여 정기 검진 중 유방암 진단 사실 고백

2



유방암 수술 이후 '림프절 전이'가 확인되어 치료 계획이 크게 변경

3



항암 치료가 4회에서 12회로 늘어났고, 입원 치료가 필요해짐

4



유방암은 '완치'가 어렵다고 말하며, 진단 이후에도 지속적인 검사와 관리가 필요함을 강조

유방암은 “전이”와 “비급여 항암” 약물이 넉넉하게 보장되는 담보를 제안하세요!

	담보명	가입금액
전이암 치료비	수술, 약물, 방사선 각각 연간 1회 지급 종합병원 전이암 특정치료비 II	1천500만
암.통.치	담보 하나로 12가지 치료비용 보장 상급종합병원 암 통합치료비(표준형, 연간 1억한도)	1억

(건강) 내돈내삼, 10년고지형, 30년납 90세만기 / (간편) 3655 새로고침, 30년납 90세만기

	건강	간편 3655
40세 여자	31,066원	42,754원
50세 여자	33,680원	47,799원

* 상해사망 3천만, 종합병원 암 특정치료비 II 100만이 포함된 보험료임
* 치료비 무연계 조건의 보험료이며, 12월 무연계 조건 연장여부는 지점장 또는 매니저를 통해 확인바랍니다

전이암 치료비

수술

1천500만

약물

1천500만

방사선

1천500만

+

암.통.치	표준형 (1억)	
	급여, 비급여 치료	수술
		방사선
		약물
		항암호르몬
		중환자실 입원
	비급여 치료	수술
		약물
		방사선
		다빈치로봇
		표적항암 약물
		면역항암 약물
		양성자 방사선

Quiz 1 가입 후 유방암 원발암 진단, 제거를 위해 “비급여 다빈치로봇 수술” 시 해당 플랜의 보장금액은?

Quiz 2 가입 후 진단받은 유방암이 림프절로 전이, 림프절 전이암에 대한 “표적항암치료” 시 해당 플랜의 보장금액은?



뇌심 혈관질환 대비 플랜

혈관이 좁아지면 넓혀주는

1 풍선 확장수술

그래도 막힌다면 지속적으로 넓혀주는

2 스텐트 삽입술

뚫리지 않는다면 돌아가는

3 관상동맥 우회수술

이미 굳어버린 불순물을 긁어버리는

4 죽상반 절제수술

다양한 수술 방법이 있는만큼 “수술 회당”
반복 보장되는 담보인지 꼭 확인하세요!

	담보명	가입금액
뇌혈관 치료비	수술 회당, 혈전용해/혈전제거 각각 연간 1회 지급 종합병원 뇌혈관질환 특정치료비 III	1천만
허혈성 치료비	수술 회당, 혈전용해/혈전제거 각각 연간 1회 지급 종합병원 허혈성심장질환 특정치료비 III	1천만
순환계 치료비	수술 회당, 혈전용해/혈전제거 각각 연간 1회 지급 종합병원 특정 순환계질환 특정치료비 III	1천만
고고 새로고침, 납입면제 무해지형, 20년납 20년만기		
	간편 3655	
	남자	여자
60세	32,661원	18,106원
70세	41,674원	28,188원

* 뇌혈관, 허혈성심장질환, 순환계 특정치료비 III, 중환자실 100만이 포함된 보험료임

* 치료비 무연계 조건의 보험료이며, 12월 무연계 조건 연장여부는 지점장 또는 매니저를 통해 확인바랍니다

회당 지급

뇌혈관 치료비

수술 1천만

혈전용해 1천만

혈전제거 1천만

회당 지급

허혈성 치료비

수술 1천만

혈전용해 1천만

혈전제거 1천만

회당 지급

순환계 치료비

수술 1천만

혈전용해 1천만

혈전제거 1천만

Quiz ①

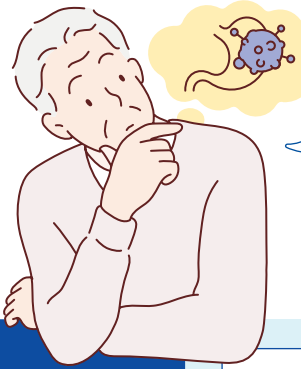
가입 후 진단받은 협심증(I20)으로 “풍선 확장수술” 시행, 이후 3개월이 지난 뒤 재협착으로 “관상동맥 우회수술” 시행 시 해당 플랜의 보장금액은?

Quiz ②

가입 후 진단받은 뇌경색(I63)으로 응급실에 내원하여 “혈전용해” 및 “혈전제거 수술” 시행 시 해당 플랜의 보장금액은?



부가서비스 - 병원동행서비스



위암 진단 이후 교수님한테 뭘 물어봐야 할지도 모르겠고,
위를 다 잘라야 한단데 밥은 어떻게 먹어야 하는지
궁금한 것이 참 많았죠...

병원 동행 서비스

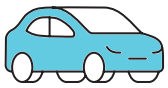
A상급종합병원 외과 명의안내 및 2주 뒤로 진료 예약 진행

대형병원 협진을 보려면 1-2주 소요되는데 **시간 단축**

진료, 검사, 수술 상담 등 중요한 진료마다 **병원동행서비스 이용**

위암 수술 후 식이관리에 대해 **전담간호사와 유선상담**

1 Door to Door 원스톱 병원동행



- 병원이동 동행
- 진료 동행 및 기록
- 약 처방 수령 및 귀가동행
- ※ 동행 교통비 고객부담

2 병원내 전문(간호사)의료상담 동행



- 병원에서 만나 진료과정 및 행정 업무 대행
- 동행 이후 업무폰으로 Hot-Line 상시 상담 (치료, 일상생활 관련 질문 및 답변 가능)

3 병원/명의 안내 및 진료예약 대행



- 질환에 따른 병원/명의 안내
- 상급종합/종합병원 진료 예약
- ※ 일반 예약 대비 소요시간 50%

대리 신청

자녀/설계사 등을 통한 서비스 대리 신청 가능

위치 알림

병원동행 시작부터 종료시까지 위치 알림 전송

동행레포트

진료 내용 및 주의사항 등 동행내용 요약 제공

1 ~ 2 공통

* ①~② 합산 20회 제공 (단, ①은 4시간 기준 1회, ②는 4시간 기준 3회 차감) ③ 횟수제한 없음

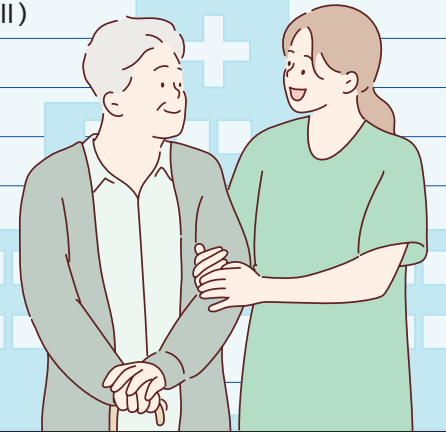
**삼성화재는 “병원동행서비스”를 제공하기 때문에
암노심 제안시 고객 설득이 훨씬 수월해요!**

* 상품별 병원동행서비스를 이용할 수 있는 서비스 개시조건 있음, 상품별 사업방법서 참조

병원동행서비스 대상 상품 & 담보 안내

1 서비스 대상 상품

- New내돈내삼1640 (납입면제/해약환급금 미지급형 II)
- New내돈내삼4170 (납입면제/해약환급금 미지급형 II)
- New내돈내삼1640 (납입면제형)
- New내돈내삼4170 (납입면제형)
- 새로고침100세 1종 (납입면제형)
- 새로고침100세 2종 (납입면제/해약환급금미지급형 II)
- 새로고침100세 4종 (해약환급금 미지급형 II)
- 365 알뜰한 새로고침100세 1종 (납입면제/해약환급금 미지급형 II)
- 365 알뜰한 새로고침100세 3종 (납입면제형)
- 3655 고고 새로고침100세 (납입면제/해약환급금 미지급 II)
- 3.10.5 새로고침100세 (납입면제/해약환급금 미지급 II)
- 보장어카운트 건강 1종 (납입면제/해약환급금 미지급 II)
- 보장어카운트 간편 2종 (납입면제/해약환급금 미지급 II)
- 마이핏1640 (납입면제/해약환급금 미지급형 II)
- 마이핏4180 (납입면제/해약환급금 미지급형 II)
- 마이핏1680 (납입면제/해약환급금 미지급형 II)



* “보장어카운트”의 경우 병원동행서비스 외 “암 조기검진, 입원지원, 간병인지원, 회복지원 서비스”가 추가 제공됨

2 서비스 조건 담보

진단비	암진단비(유사암제외) / 뇌혈관질환진단비 / 허혈성심장질환진단비
암 치료비	종합병원암특정치료비 II (암(유사암 II 포함)) / 종합병원암특정치료비 III (유사암 II 제외) / 종합병원유사암 II 특정치료비 III / 암(기타피부암및갑상선암제외)진단후암특정치료비(진단후10년, 연간1회환) / 기타피부암및갑상선암진단후암특정치료비(진단후10년, 연간1회환) / 암(기타피부암및갑상선암제외)진단후 상급종합병원암특정치료비(진단후10년, 연간1회환) / 암(기갑제외)상급종합(공공암병원포함)암특치(10년, 연간1회환) / 기갑암상급종합(공공암병원포함)암특치(10년, 연간1회환)
뇌심 치료비	종합병원뇌혈관, 허혈성심장질환특정치료비 III (수술, 혈전용해, 혈전제거) / 종합병원 뇌혈관, 허혈성심장질환특정치료비 III (중환자실) / 종합병원뇌졸중, 급성심근경색증특정치료비 III (수술, 혈전용해, 혈전제거) / 종합병원뇌졸중, 급성심근경색증특정치료비 III (중환자실) / 뇌혈관, 허혈성심장질환특정치료비(진단후10년, 연간1회환) / 상급종합병원뇌혈관, 허혈성심장질환특정 치료비(진단후10년, 연간1회환)
암 통합치료비 (암통치)	종합병원암통합치료비 / 상급종합병원암통합치료비

* “보장어카운트”의 경우 담보 조건 없음 * 상품별 병원동행서비스를 이용할 수 있는 서비스 개시조건 있음, 상품별 사업방법서 참조

12월 삼성화재 상품별 납입면제

상품명	납입면제 사유
보장 어카운트	건강 : 암(기타피부암 및 갑상선암 제외), 뇌졸중, 급성심근경색증, 뇌혈관질환수술, 허혈성심장질환수술 간편 : 암(기타피부암 및 갑상선암 제외), 뇌졸중, 급성심근경색
마이스타 0515	암(유사암제외) / 뇌혈관질환진단 / 허혈성심장질환진단 / 뇌내장손상수술 + 중대화상(무해지)
NEW내돈내삼 1640	암(유사암제외) / 뇌혈관질환진단 / 허혈성심장질환진단 / 중대화상부식 / 뇌내장손상수술
NEW내돈내삼 4170	암(유사암제외) / 뇌혈관질환수술 / 허혈성심장질환수술 / 뇌졸중 / 급성심근경색증 / 중대화상부식 / 뇌내장손상수술
마이헬스 파트너	암(유사암제외) / 뇌졸중 / 급성심근경색증 / 상해후유장해80%이상 + 뇌내장수술/중대화상(무해지)
천만안심	암(유사암제외) / 뇌졸중 / 급성심근경색증 / 상해후유장해80%이상 / 만성당뇨합병증/중대화상부식 / 뇌내장손상수술 + 상해후유장해80%이상(무해지)
3655 고고 새로고침 100세	암(유사암제외) / 뇌졸중 / 급성심근경색증 / 상해후유장해80%이상 / 뇌내장수술 / 중대화상(무해지)
고고 새로고침	암(유사암제외) / 뇌졸중 / 급성심근경색 / 상해.질병후유장해80%이상 / 중대화상부식 / 뇌내장손상수술
새로고침	암(유사암제외) / 뇌졸중 / 급성심근경색증 / 상해후유장해80%이상 / 뇌내장수술 / 중대화상
새로고침 100세	암(유사암제외) / 뇌졸중 / 급성심근경색증 / 상해후유장해80%이상 + 뇌내장수술 / 중대화상(무해지)
365 알뜰한 새로고침	암(유사암제외) / 뇌졸중 / 급성심근경색 / 상해.질병후유장해80%이상 + 뇌내장수술 / 중대화상(무해지)
365 알뜰한 새로고침 100세	암(유사암제외) / 뇌졸중 / 급성심근경색증 / 상해후유장해80%이상 + 뇌내장수술 / 중대화상(무해지)
새로고침 311-5	암(유사암제외) / 뇌졸중 / 급성심근경색 / 상해.질병후유장해80%이상 / 중대화상부식 / 뇌내장손상수술
New 마이슈퍼스타	암(유사암제외) / 뇌혈관질환 / 허혈성심장질환 / 2대주요기관 양성종양 / 중대화상 / 상해질병후 유장해50%이상 / 희귀난치성질환 산정특례대상 / 기타심장부정맥(I49) / 특정 3대 심장질환 + 뇌내장손상수술(무해지)
함께가는 요양건강보험	암(유사암제외) / 뇌졸중 / 급성심근경색증 / 장기요양진단 (1-2등급)
안전운전파트너	자동차사고부상 1-7급 / 교통상해후유장해50%이상

12월 삼성화재 Line-up

* 12월 1일 기준

	상품	운영형태	가입나이	특징
치 료 비	보장 어카운트	1종 건강 무해지, 납입면제 2종 간편 무해지, 납입면제	15~70세	* 암뇌심 치료비 전용상품 * 표준체, 건강 6~10년 고지 * 간편 315~365 * 암뇌심 병원 동행 서비스
건 강	마이스타 0515	8종 무해지, 납입면제 9종 납입면제	5~15세	* 표준체 6~10년 고지건강 선택가능 * 무사고 중 전환 운영 * 갱신형 담보 갱신 이후까지 납입면제 * 연령별 가입가능 고지건강 / 종전환 상이
	New내돈내삼 1640	4종 무해지, 납입면제 6종 납입면제	16~40세	* 표준체, 6~10년 고지건강 선택가능 * 무사고 중 전환 운영 * 갱신형 담보 갱신 이후까지 납입면제
	New내돈내삼 4170	5종 무해지, 납입면제 7종 납입면제	41~70세	* 표준체, 6~10년 고지건강 선택가능 * 무사고 중 전환 운영 * 갱신형 담보 갱신 이후까지 납입면제
	마이헬스 파트너	1종 납입면제 3종 무해지, 납입면제 4종 일반형	15~70세	* 대표 세만기 상품 * 갱신형 담보 갱신 이후까지 납입면제
	천만안심	1종 납입면제 2종 일반형 4종 무해지, 납입면제	15~70세	* 대표 연만기 상품 * 만만세 플랜 운영(해당 담보 기약력 없으면 프리패스) * 연만기 무해지형 상품 운영
	3655 고고 새로고침 100세	무해지, 납입면제	15~70세	* 5년 내 당뇨병 추가 고지 * 365 간편보험 대비 약 5% 저렴
간 편	고고 새로고침	무해지, 납입면제	15~90세	* 5년 내 당뇨병 추가 고지 * 무해지 연만기 상품, 90세까지 가입가능
	새로고침	1종 납입면제 3종 무해지, 납입면제 7종 무해지	15~90세	* 대표 간편보험 연만기 상품 * 315~355 종 운영 (5년 내 5대 질환) * 무사고 중 전환 운영
	새로고침 100세	1종 납입면제 2종 무해지, 납입면제 4종 무해지	15~70세	* 대표 간편보험 세만기 상품 * 315~355 종 운영 (5년 내 5대 질환) * 무사고 중 전환 운영
	365 알뜰한 새로고침	무해지, 납입면제	15~90세	* 초경증 간편보험 연만기 상품 * 6년 내 입원,수술 경증상병 예외 조건 운영
	365 알뜰한 새로고침 100세	1종 무해지 납입면제 3종 납입면제	15~70세	* 초경증 간편보험 세만기 상품 * 6년 내 입원,수술 경증상병 예외 조건 운영
	새로고침 311-5	1종 무해지, 납입면제	5~90세	* 중증간편보험 연만기 상품, 1년 내 5대 질환 * 연만기 무해지 상품 운영
	New 마이슈퍼스타	1종 일반형 2종 납입면제 3종 무해지, 납입면제	태아~15세	* 자녀 세만기 상품 * 갱신형 담보 갱신 이후까지 납입면제 * 어린이 감염병 등 신규담보 출시
시 니 어	함께가는 요양 건강보험	1종 표준체 무해지, 납입면제 2종 간편 무해지, 납입면제	30~70세	* 시니어 전용 보험 * 85세 연장형 상품 운영으로 저렴한 보험료 * 시설/재가 급여 및 시설 비급여 지원금 보장
	보험의 2치	1종 건강무해지, 납입면제 2종 간편무해지, 납입면제	30~70세	* 하이브리드 암뇌심 치료비, 치매진단비 운영 * 치매 및 3대질환 건강관리지원금 운영 * 4대질환 동행 케어 서비스
운 전 자	안전운전파트너	1종 연만기, 납입면제 2종 연만기, 일반형	만18세	* 교사처, 변호사, 벌금 비납승중 보장 * 교사처 공탁금, 변호사 선지급율 100%
	오토바이 운전자보험	일반형	만18세	* 운전자 비용담보 및 상해보장 가입가능 * 단체 가입 및 단체 할인 가능
가 정	슬기로운 가정생활	일반형	만18세	* 대표 주택화재 보험 상품 * 화재사고 폐기물 처리비용 보상 * 20대 가전제품 / 7대 문화용품 수리비용 보상
치 아	덴탈파트너	일반형	2~70세	* 치아 보험 상품 * 사랑니 보장 발치 치료비 운영 * 치조골 이식술 치료비 최대 100만 보장

삼성화재 일반보험 이달의 상품

애니비즈기업종합보험 안내

☑ 상품개요

화재, 기계, 배상책임 등의 사업운영 및 영업활동중의 모든 제반 손해를 하나의 증권으로 묶어 판매할 수 있는 종합 보험으로 특히 중소기업에 주 타겟으로 하는 삼성화재의 통합형 상품입니다.

☑ 상품의 특징

- 1 하나의 보험증권으로 화재, 기계 및 배상책임을 동시에 가입할 수 있습니다.
- 2 업종별로 필요한 배상책임보험만 선택이 가능합니다.
* ex) 시설소유관리자배상, 주차장배상, 임차자배상, 생산물배상, 가스배상, 체육시설배상, 학원배상, 화재배상책임 등
- 3 하기존 당사에 가입한 보험이 화재보험 등 화재손해를 담보하는 당사 유사상품인 경우에도 갱신시 갱신계약할인이 적용 가능합니다.



☑ 화재보험과의 비교

구분	화재보험	애니비즈기업종합I	애니비즈기업종합II
계약사항	<ul style="list-style-type: none"> • 목적물: 건물, 기계, 시설, 집기비품 및 재고자산 • 가입기간: 1년~3년 • 납입방법: 일시납, 분납 	<ul style="list-style-type: none"> • 목적물: 건물, 기계, 시설, 집기비품 및 재고자산 + 기계 (애니비즈 I 限) + 배상책임 • 가입기간: 1~3년 • 납입방법: 일시납, 분납 	
가입대상 보험가입 금액	가입금액 제한없음	화재손해 가입금액 100억 이상	화재손해 가입금액 100억 미만
기본계약	화재손해	화재손해+기계손해+배상책임	화재손해+배상책임

※ 화재손해 기준 보험료 비교: 애니비즈 기업종합 I (가장 저렴) < 애니비즈 기업종합 II < 화재보험 (가장 비쌌)

엔진오일 교체 전국 최저!

삼성화재의 종합 자동차 서비스 Car케어

- Car케어는 자동차보험이다? **NO**
- Car케어는 삼성화재 보험 가입 고객만 이용할 수 있다? **NO**

Car케어 바로가기



Car케어는 삼성화재 보험을 가입하지 않은 사람도 본인 명의의 차가 없는 사람도 누구나 할인 혜택을 받을 수 있습니다.

🔍 삼성화재 카케어

1 엔진오일 교체

삼성화재 정비IN/W로

전국 어디에서나 동일한 가격으로, 전국 최저가

모델	아반떼 (아반떼AD 1.6 GDI)	쏘나타 (YF쏘나타 CVL)	제네시스 (더 올뉴G80 가솔린 2.5 AWD)
이벤트	최종 43,000 원 정가 63,000원	최종 43,200 원 정가 63,200원	최종 59,000 원 정가 79,000원

2 모바일 예약

정비소 예약,
요금 확인
결제까지 간편하게



3 정비소 후기

고객 후기를
확인하세요

★★★★★ 평점 5

친절하고 정확하게 점검항목에 대해 설명해주셔서 매우 만족합니다.
다른 정비 및 교체시에도 잘 부탁드립니다

그랜저 | 2025.08.26

★★★★★ 평점 5

사장님이 인성도 좋고 아주 친절하십니다.
문제가 되는 부분에 대한 설명도 자세히 해주시네요

그랜저 | 2025.06.14

Car케어의 차량관리 + 제휴 할인 이벤트

엔진오일
2만원 할인

정밀진단
1만원 할인

정기검사대행
2만원 할인

VIPS
25% 할인

energy plus
최대 8천원

모두의주차장
20% 할인

무상점검 | 정밀진단 | 초정밀진단 | 픽업 & 딜리버리

소모품 교체 | 수리 | 정기검사 대행 | 결과 리포트

HANKOOK | EEL WASH | 롯데렌터카

하나은행 | 파랑이 BIKE