

하나로 캐치

유병자 조건 3.N.5로 완벽하게 잡았다



HIT 하나더 넥스트
3.N.5간편

1년~10년, 완전체 간편 라인업
1년~10년까지!
동일한 가입금액&예외질환
예외질환 444개 (5개까지 Pass)

NEW 항암 중입자
치료비 출시

항암중입자치료비 최대 5천
해외 중입자치료 보장
고객항암방사선 업계누적 3.5억

축대상

'뉴 건강하면 더좋은 하나의 보험'

2025년 국가소비자중심 브랜드 장기보험부문



하나손해보험 콜센터

T. 1566-3000 / 1644-3000

평일 09:00 ~ 18:00

사고접수/긴급출동 24시간 가능

하나손해보험 영업포탈

<https://sfa.saleshana.com>

완전판매 모니터링 인콜

T. 1660-4590

보험금청구콜센터

T. 1566-3000 (단축번호 7번)

(설계사 보험금 청구 : FAX. 0505-170-0765)

전산문의 헬프데스크

T. 1660-4290

내 담당자 찾기



모바일영업지원시스템



헬스케어서비스영상



건강등급 확인하기





하나더넥스트

3.N.5

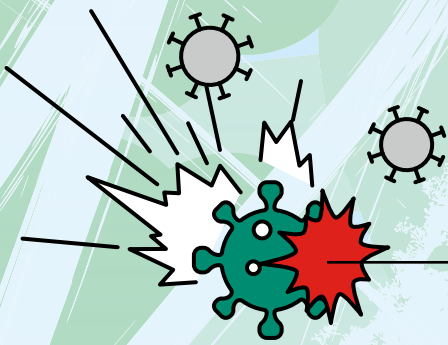
간편보험



1~10년 모두

동일 가입금액

동일 예외질환 [적용개수5개]



NEW



꿈의 암치료



항암중입자 치료비 신설

최대 5천만(~70세)

탑재상품 : 뉴건강하면더좋은하나의보험(간편)/
하나더넥스트3.N.5간편



교직원 아동학대 형사소송 변·선·비 신설

5백만(비용담보)

탑재상품 : 하나 가득담은 교직원 안심보험



운전자상해 보험

최대 5천만(~70세)

개정사항 ① 교·사·처 선지급률 상향 : 50%→**70%**

개정사항 ② 영업용 운전자 신설

세대별 방사선치료비 변천사

<div> <div>1세대</div> <div>2세대</div> <div>3세대</div> <div>4세대</div> </div> <div> <div>암세포 정밀 타격</div> <div>정상세포손상 ↓</div> <div>치료횟수·치료기간 단축</div> <div>편의성 ↑</div> </div> <div> </div>			
1세대	2세대	3세대	4세대
정위적 방사선	세기조절 방사선	양성자 방사선	중입자 방사선
보장 특약	보장 특약	보장 특약	보장 특약
·항암방사선 ·약물치료비	·항암방사선 ·약물치료비 ·항암세기조절방사선치료비 ·암주요치료비 ·상급종합병원 암주치 ·하이클래스암주치(비급여)	·항암방사선 ·약물치료비 ·항암양성자방사선치료비 ·암주요치료비 ·상급종합병원 암주치 ·하이클래스암주치(비급여)	·항암방사선 ·약물치료비 ·항암중입자방사선치료비 ·암주요치료비 ·상급종합 암주치 ·하이클래스암주치(비급여)
치료 방법	치료 방법	치료 방법	치료 방법
고정밀 방사선 치료법 종양에 고선량의 방사선을 조사하여 암세포 파괴	종양 맞춤형 방사선 치료법 방사선 세기를 조절하여 종양의 모양에 맞게 다수의 방향에서 조사	양성자 입자선 치료법 종양에 정확히 표적 조사 주변 장기 손상 최소화 *브래그 피크	중입자 입자선 치료법 양성자 치료 보다 적은 횟수로 치료 가능 정밀성&살상력 높음

※출처 : 연세 세브란스 병원.

중입자 방사선 치료의 장점!

- 고정밀 방사선 치료법
- 중입자 치료 우선대상환자
: 췌장, 간, 폐
(상대적으로 낮은 5년 생존율 암)

문제는 치료 비용! [전액 비급여 치료]

추천 만만암 플랜



최소보험료 1만 원

NEW

항암 중입자 방사선	항암 방사선 약물	다빈치 로봇암 수술비
최대 5천	최대 3천	최대 3천

가입 특약	가입 금액
NEW 항암중입자방사선치료비 (최초1회한)	5천만
항암방사선·약물치료비 (최초1회)	1백만
다빈치로봇암수술비 (갑·전제외/갑·전)	3천만/2천만
3대질병 수술입원일당 (종합병원이상)	30만

	뉴건더하 G1	간편 뉴건더하 G1	3.N(10).5
남자	12,145	15,960	19,011
여자	10,000(9,278)	12,927	14,728

※보험료 기준 : 20년납 100세만기, 50세, 1급, 해약환급금미지급형, 납면미적용형, 최소보험료 1만

※기본연계포함(일반상해후유장해80%이상) 1천만(간편 2백만)

*25년 6월 인수지침 기준

다빈도수술로 보는 수술입원일당 보장 예시

백내장(한쪽) 20만 입원일수 1일	뇌혈관수술 800만 입원일수 16일	편도절제술 60만 입원일수 3일
담석증(복강경) 200만 입원일수 10일		허혈심장수술(스텐트삽입술) 500만 입원일수 10일
위 부분 절제술(암수술) 550만 입원일수 11일		총수염(맹장) 100만 입원일수 5일
고관절치환술 340만 입원일수 17일		슬관절치환술 400만 입원일수 20일

6월 한시
3대질병

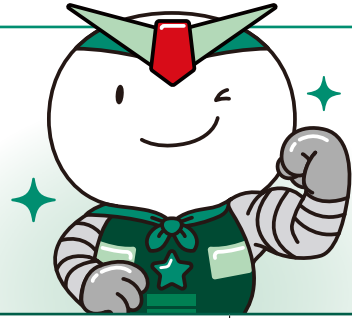
암·뇌혈관·허혈심장
수술 입원시

질병+3대질병수술 합산
하루 50만 보장
(최대 9천만)

※출처: 국민건강보험공단 2023주요수술통계연보 - 수술건당 입원일수

6월 한시, 인수지침 연장

다빈치로봇암수술비 단독 최대3천



추천 플랜	다빈치 로봇암수술비	갑상선암·전립선암	2천만
		갑상선암·전립선암 제외	3천만
	하이클래스 암주요치료비 [갑상선포함]		3천만
	상급종합병원 암주요치료비		2천만
	상급종합병원 갑상선/기타피부암주요치료비		4백만

다빈치 로봇암 수술시

전립선암 7천

다빈치 로봇암 수술시

갑상선암 5천 4백

보험료 안내	뉴건더하 G1		간편 뉴건더하 G1		간편 3.N(5).5	
	여자	남자	여자	남자	여자	남자
	30,941	42,848	40,908	55,996	55,368	77,438

※기본 및 연계담보 포함 : 일반상해 후유장해 80% 1천만(간편2백만), 암/유방암 및 생식기암/유사암 : 1백만/1백만/10만
 ※상기 보험료는 담보별 합산 보험료 입니다. (암 진단비류는 월 보험료의 90%미만으로 설계 필요)

하나가득담은운전자상해

교통사고처리지원금 업계비교

		하나	A사	B사	C사	D사
사망		2.5억 	2억			
일반사고 중상해 1~3급or공소제기		2억	2억			
일반사고 중상해 1~3급외부상 or 불송치/불기소		7천	7천		5천	
중대 법규 위반	20주이상	2억 	1억 (30주이상 1.5억)			
	10주이상	9천 	8천			
	6주이상	2.5천 	2천			
	4주이상	1천	1천			
	4주미만	5백	5백			

고령운전자도 75세까지

업계최대 형사합의금 지급!



공탁금

70% 선지급

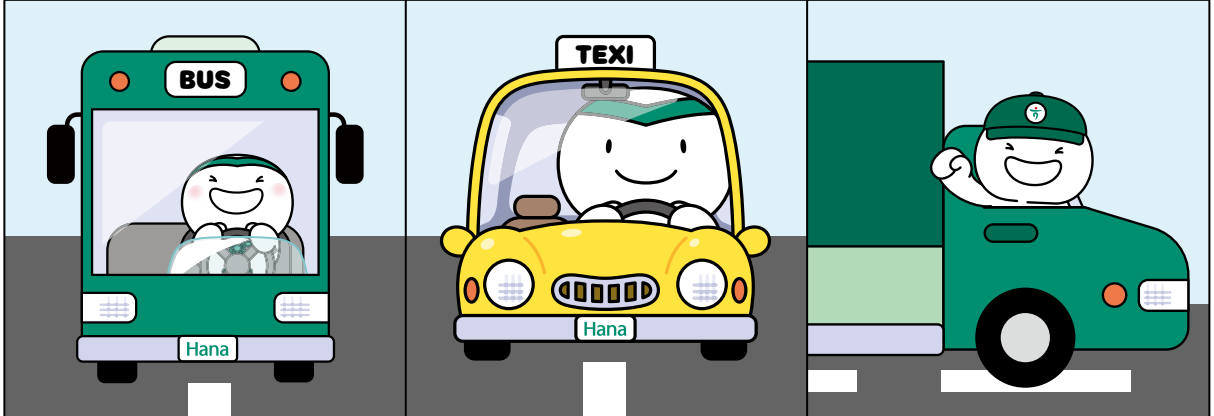
최대

1억 7,500만

한가득담은운전자상해

NEW

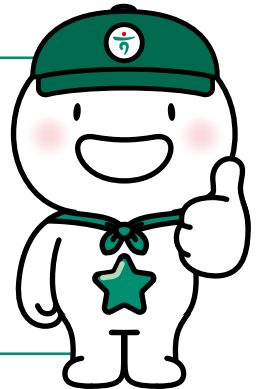
영업용 운전자 탑재



영업용 운전자 가입 한도	가입 특약	가입 한도		
		~65세	~75세	75세~
	교통사고처리지원금Ⅳ	2억	1억	3천
	교통사고처리지원금 (6주미만)	1천		
	변호사선임비용Ⅲ	5천	3천	5백
	벌금 (대인/대물)	3천/5백		
	*면허취소 NEW	1천		
	**면허정지일당 NEW	5만		

※면허취소 : 개인택시 5백만 / 일반택시 1백만 | ※면허정지일당 : 개인택시 5만 / 일반택시 1만

**영업용 운전자도
자부상 14급 20만 가입가능**



하나 가득담은 교직원 안심보험

coming soon

교직원 아동학대 형사소송 변호사 선임비용



보험금지급사유

「아동학대범죄」 행위를 한 것으로 의심 받는 사고가 발생하고, **고소·고발을 당하여 수사 또는 소송이 진행되었으나**, 최종으로 **무고하다는 판결**을 받고, 이를 원인으로 **변호사 선임비용을 지출한 경우**

✓ **가입금액 : 5백만** (비용담보)

✓ **가입대상 : 국·공·사립 유치원/학교 교직원** (기간제 교원 포함)

교권침해피해



(연간1회)

최대 1백

교원소청 변선비



(자부담 10만)

최대 3백

공무상 외 질병상해휴직일당



(1~365일한도)

최대 3만

교직원 질병상해퇴직



(최초 1회)

최대 1억

하나 가득담은 교직원 안심보험

하나손보 5월 상품 판매 순위

3.N.5
50.9%
압도적 1위



1위

3.N.5
간편

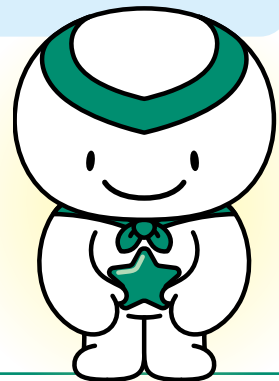
2위

문전자
상해

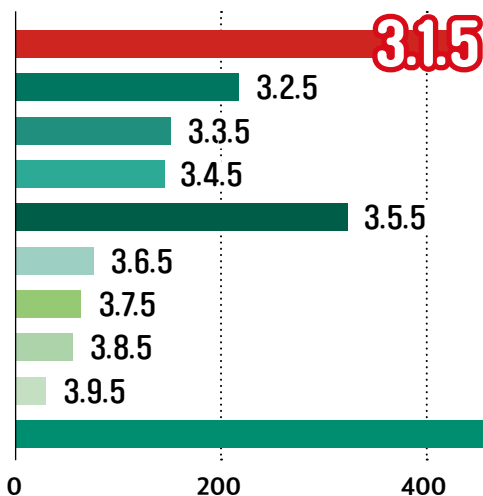
3위

뉴건더하
(간편)

5월, 3.N.5 심사건 폭발로 평균 30-40건 대기... 오래 기다리게 해드려 죄송합니다.
기다려주시고 체결해주셔서
진심으로 감사드립니다.



3.N.5 고지 기간별 체결 현황



3.1.5 도
동일 가입금액 운영

예외질환 444개
예외질환 5개 Pass

하나 더넥스트 치매간병 보험

헬스케어서비스 이용사례



고객

뇌혈관 질환이 있어 헬스케어 서비스를 이용하고 싶어요.

내용

고객님이 뇌혈관질환 진단 받은 후 헬스케어 서비스를 전화로 신청

돌봄케어 서비스 이용

건강(환자)식단 제공	차량 에스코트 제공	케어 스테이 제공
		
제휴기관 통해 건강(환자)식단 1개월분(16끼)제공	서울 상급종합병원에 입원 예정 확인 후 차량 에스코트 지원 (연간2회,편도)	서울 상급종합병원 진료 예정 확인 후 병원인근 신라스테이 숙박 제공 (예약 대행)



고객

아유 너무 감사합니다~
헬스케어 도움을 너무 많이 받네요.

주요담보 업계누적 안내 (25년6월기준)

담보	가입금액 한도				비고	담보	가입금액 한도			비고
질병사망	2억					일반상해사망후유장해	15억 (3급:10억)			6개월, 10억
질병후유장해	~20세	~40세	~60세	61세~		상해후유장해	~65세	66세~	1개월, 3억	
	1억	8천	6천	1천			5억	3억		
암 진단비	~60세	~70세	71세~		3개월, 1.5억	일반상해일당	10만			실손기가입자 7만
	3억	2.5억	1억			교통상해입원일당	10만			실손기가입자 7만
유사암 진단비	~30세	~60세	61세~			질병일당	10만			실손기가입자 7만
	8천	6천	4천				상해/질병 종합병원이상 1인실 일당	60만/60만		
고액항암 방사선치료비	~60세			61세~		상해/질병 종합병원이상 2-3인실 일당	10만/10만			실손기가입자 7만
	3억			1.5억			상해/질병 종합병원이상 4-5인실 일당	10만/10만		
항암방사선 약물치료비	~60세			61세~		종합병원일당	10만			실손기가입자 7만
	1억			3천			상급종합병원일당	10만		
뇌출혈+뇌졸중+ 뇌혈관 진단비	2억				3개월, 1억	상해/질병 중환자실입원일당	50만/50만			실손기가입자 35만
뇌혈관질환 진단비	~50세			51세~		응급실치료	30만			
	6천			4천			암입원일당	30만		
뇌졸중 진단비	1.5억					상급종합/종합 암입원일당	50만			실손기가입자 35만
뇌출혈 진단비	~50세			51세~	3개월, 1억	암 통원비	35만			
	6천			4천			상해/질병 간병인사용일당 (요양병원제외/요양병원)	15만/5만		
급성심근경색+ 허혈심장질환 진단비	~50세			51세~		암 간병인사용일당 (요양병원제외)	20만			
	6천			4천			암 간병인사용일당 (요양병원)	5만		
허혈심장질환 진단비	~50세			51세~		암 간호간병통합서비스	10만			
	6천			4천			주야간보호(1~인지지원등급)	150만		
기타심장부정맥(149) 진단비	~60세			61세~		경도이상(CDR1)치매진단비	~50세	~65세	66세~	
	2천			1천			2천	1.5천	1천	
급성심근경색 진단비	1.5억					치매진단비(중등도+중증)	~65세	66세~		
질병수술비	150만(손보만합산)				6개월, 100만	자동차사고부상(14급)	30만			
	5건(1-8종 제외)				6개월, 3건		급배수시설누출손해	1건		
1-5종 수술비	100만					출인원 비용담보	200만			
종합병원 질병수술비	300만				6개월, 200만					
상해수술비	~75세			76세~	3급:50만					
골절진단비	100만			50만						
	골절수술비	200만								
화상진단비	200만									
화상수술비	200만									
교통사고처리지원금	2억 5천									
변호사선임비용	5천									
벌금(대인)	3천/5백									

※입원일당 담보 : 실손기가입자 70% 한도[업계공통적용]

하나손보 상품 라인업

구분	상품명	납입/보험기간	가입나이	납입면제	최저 보험료
HIT 건강할인	뉴 건강하면더좋은 하나의보험	1종 세만기 2종 무해지(세만기) 3종 연만기	20~90세	암(유사암제외), 뇌졸중, 급성심근경색, 상해/질병80%이상후유장해	2만원
	뉴 건강하면더좋은하나의 간편보험(355간편심사)	1종 세만기 2종 무해지(세만기) 3종 연만기	20~90세	암(유사암제외), 뇌졸중, 급성심근경색, 상해/질병80%이상후유장해	2만원
NEW 간편	하나 더넥스트 3.N.5간편건강보험	1종 세만기 2종 무해지(세만기) 3종 연만기	20~90세	암(유사암제외), 뇌졸중, 급성심근경색, 상해/질병80%이상후유장해	2만원
건강	하나가득담은3대질환보험 (하나가득담은간편3대질환)	1종 세만기 2종 무해지(세만기)	15~90세	암(유사암제외), 뇌졸중, 급성심근경색, 상해/질병80%이상후유장해	3만원
시니어	하나더넥스트치매간병보험	1종 세만기 2종 무해지(세만기) 3종 저해지(세만기)	30~75세	장기요양등급(1~3급) 또는 장기요양등급(1~4급)	2만원
암	하나가득담은암보험	1종 세만기 2종 연만기 3종 무해지(세만기)	0~75세	암(유사암제외), 뇌졸중, 급성심근경색, 상해/질병80%이상후유장해 (고고/고고당플랜: 납입면제미적용)	2만원
자녀	하나로시작하는건강보험	1종 세만기 2종 무해지(세만기)	0~35세	암(유사암제외), 뇌혈관질환, 허혈심장질환, 양성뇌종양, 중대한재생불량성빈혈, 중대한특정상해수술, 상해/질병50%이상후유장해	2만원
운전자	하나가득담은 운전자상해종합보험	연만기	18~80세	교통상해50%이상후유장해, 자동차사고부상1~7급	1.5만원
교직원	하나가득담은 교직원안심보험	연만기/세만기	20~70세	-	1만원

자동차보험
5%할인
가입자

간편하게 건강할인 받는 방법!

김하나			
관계	본인	고객등록	<input checked="" type="checkbox"/> 계피동일
피보험자	김하나	000000-10000000	
건강등급		<div>1</div> <div>건강등급산출(로그앱없이)</div> <div>건강등급산출(로그앱)</div>	

STEP 1

휴대폰 본인인증

인증요청

고객식별번호	000000-10000000			고객명	김하나
전화번호	2	통신사선택	010	0000	0000
			고객번호 000000000000		

STEP 2

건강보험공단 간편인증 요청

인증요청

3

TALK

N

PASS

KB

Pass

카카오톡

네이버

PASS인증

KB인증서

삼성패스

* 간편인증방법 아이폰 클릭 후 인증요청 을 눌러주세요.

* 간편인증 요청 후 5분 이내 인증이 완료되지 않는 경우, 인증 요청이 자동 종료됩니다.

STEP 3

로그(LOG) 건강등급 산출하기

5

산출요청

최근 3개월 이내에 의사로부터 진찰(검사)를 통하여 입원/수술/추가검사 소견을 받은 사실이 있습니까?

현재 흡연 여부를 선택해 주십시오. (과거흡연 : 금연 후 12개월 초과)

4

☒ 예

☒ 아니오

☒ 비흡연

☒ 흡연

☒ 과거흡연

건강등급산출 결과

건강등급	1	Grade1	등급산출 고객ID	XXX
건강등급 산출 기준일	2025-04-01		건강등급 적용 유효일	2025-05-31

※ 건강등급 산출일을 포함하여 직전 60일 이내 산출한 건강등급 중 가장 최근에 산출한 건강등급임

등급적용

결과안내