

올 여름 August KB어때?

더운 8월 KB 쿨~한 가격/1만플랜으로!!

더 좋아진 5.10.10/3.10.10

8월 KB 핫한 인기 플랜 다모았다! GO~GO!

주요 신담보
탑재!

5.10.10

초경증간편 연장!
3.5.10

3.10.10



8월에도 인기 업셀Plan은 KB손해보험 하세요!

KB 1~3인실

1만 Plan OK!
종합/유병자

백내장진단
200만! 40세
까지

1만 Plan OK!
오텐텐/닥터/희플

증.암.치플랜

금쪽자녀
백.독.수.리.플랜
1만 Plan OK!

웰컴 8월!

August

KB영업전략

더위를 날릴 8월 KB판매포인트!

초경증 유병자 상품의 '왕'

'3.5.10'의
8월 마지막 피날레!

전.격.연.장

8월9일까지

더 이상의 연장은 없습니다!

종합형 '백내장' 담보 탑재

**백내장
진단비
200만!**

오펜플러스/닥터플러스
금쪽같은희망플러스

8월도 KB의
최저보장P는 1만원!

종합/자녀/유병자
모두 최저 1만 Plan OK!

- 영유아 여름 감염병 비상!
백.독.수.리 1만 Plan!
- 백내장 진단비 200만, 1~3인실
주요 신담보 1만 Plan OK!

8월 KB운전자보험 개정!

1 교통사고처리지원금!
공탁금 100% 선지급!

단, 보험금
지급한도
50% 이내

2 변호사선임비용!
70% 선지급!

경찰조사포함
단, 가입금액의
70% 이내

3 교통사고처리지원금!
공탁금 100% 선지급!

6주미만
단, 보험금
지급한도
50% 이내

초경증 유병자 상품의 '왕'

'3.5.10'의 8월 마지막 피날레!

전.격.연.장

KB



3.5.10

초.경.증.간.편.플.렌



왕의 라스트 댄스!

더 이상의 연장은 없습니다!



8월9일까지



보험은 '체결'보다 '보상'이 중요!!

팀장님, 유병자 상품 청약하실 때!!

알릴의무가 정말 중요한거 알고계시죠?

예) 타사 간편보험 6년, 10년... 입원/수술 고지 여부 등

"고지의무 위반"이 발생한다면?



계약이 해지될 수 있습니다..

상법제651조

고지의무위반으로 인한 계약해지

보험계약 당시에 **보험계약자 또는 피보험자가 고의 또는 중대한 과실로 인하여 중요한 사항을 고지하지 않거나 부실의 고지를 한때에는** 보험자는 그 사실을 안 날로부터 1개월 이내에, 계약을 체결한 날로부터 3년 이내에 한하여 계약을 해지할 수 있다.



보험금이 미지급될 수 있습니다..

상법제655조

계약해지와 보험금 청구권

보험사고가 발생한 후라도..... 계약을 해지하였을 때에는 **중도보험금을 지급할 책임이 없고 이미 지급한 보험금의 반환을** 청구할 수 있다.



8월9일까지



??



'6년전' ...

'10년전' ...

기억안나세요?

괜찮아요!!^^

70세

OK!!

KB는 우리도 3.5.10 할 수 있다!

초경증간편플랜~~~~



70세

끝나기 전에 "안전한" KB초경증간편(3.5.10)하세요!



'1~3인실' + '간병' 입원일당~

*6 KB 손해보험

8월9일까지

KB 3.5.10

1~3인실 일당

'1인실' 입원일당

종합30일/상급종합60일



'2~3인실' 입원일당

종합30일/상급종합60일

▶ 3.10.10 초경증간편플랜(3.5.10) 연만기 무해지 1대납입면제 초경증간편플랜 20년 갱신 직업급수1급

구분	보장담보	가입금액
1인실 입원일당	종합병원 상해/질병 입원일당(상급병실(1인실), 1일이상 30일한도)	20만(각)
	상급종합병원 상해/질병 입원일당(상급병실(1인실), 1일이상 60일한도)	40만(각)
2~3인실 입원일당	종합병원 상해/질병 입원일당(2~3인실, 1일이상 30일한도)	5만(각)
	상급종합병원 상해/질병 입원일당(2~3인실, 1일이상 60일한도)	5만(각)
간병인 사용일당	간병인사용 상해/질병 입원일당(요양병원제외)	15만(각)
	간병인사용 상해/질병 입원일당(요양병원)	5만(각)
간호간병 입원일당	간호간병통합서비스 상해/질병 입원일당(1-180)	7만(각)

*일반상해사망100만, 일반상해80%후유장해100만

초경증간편(3.5.10)	40세	50세	60세
남성	11,193	16,999	25,703
여성	16,088	24,638	34,162

하.문.간!

3.10.10

3.5.5

입원/수술 하나만 물어보는 간편건강!

**장기/반복
입원 하신분!!**

수술! 하나만 물어보는
간편건강 가입!

**최근 수술/검사
받으신분!!**

입원! 하나만 물어보는
간편건강 가입!



체결사례로 알아보까요!



상해 다수 입원!

- ▶ 요추/경추 염좌 - 입원 12일
- ▶ 손목 염좌 무릎타박 - 입원 8일
- ▶ 어깨관절 염좌 및 긴장 - 입원 15일

교통사고 장기 입원!

- ▶ 1년전 교통사고 요추 골절로
108일 입원



**수술없는
질병 입원치료!**

- ▶ 자궁질탈출로 9일 입원
- ▶ 3년 전부터 만성 소화기 질환으로
반복 입원
- ▶ 호흡기질환으로 6개월 장기 입원

**경증예외질환에
해당 안되는
입원치료!**

- ▶ 상세불명의 폐렴 11일 입원
- ▶ 실신으로 1일입원
- ▶ 두통으로 응급실 입원



KB는 '하문간' 3.10.10. 유병자 운영! 더 저렴하게 가입!



상품	상품구조	가입연령	납입면제	계약전 알릴의무	주요특징
3.10.10 슬기로운 간편건강 보험 Plus	연만기	15~90세	납입면제 미적용형 5대납입면제기본형 5대납입면제합급형 5대(암, 뇌졸중, 급성심근, 상해질병 80%후유)	3개월이내 입원/수술 추가(재)검사 필요조건 질병확정진단, 질병의심소견 10년이내 질병, 상해로 입원/수술 5년이내 6대질병으로 진단 또는 입원/수술 10년이내 3대질병 진단 또는 입원/수술 (681개 경증질환 운영) 8월12일부터	초경증간편보험 원조 3.10.10! 3.5.5보다 최대 14%저렴! 3.5.5 배서플랜 탑재! (8월12일부터)  보장P 1만
	무해지		1대 납입면제 기본형 6대 납입면제 기본형 6대(암, 뇌졸중, 급성심, 상해질병80% 후유중대한재생불량성빈혈)		
	세만기 무해지	15~80세	5대납입면제기본형 납입면제미적용형		
3.5.5/ 3.10.10 입원/수술 하나만 물어보는 간편건강보험	연만기	15~90세	납입면제 미적용형 5대납입면제기본형 5대(암, 뇌졸중, 급성심근, 상해질병 80%후유)	3개월이내 입원/수술 추가(재)검사 필요조건 질병확정진단, 질병의심소견 5년/10년이내 질병이나 상해로 입원만 또는 수술만 5/10년이내 6대 질병진단 받거나 입원 또는 수술 (경증질환 예외심사 운영)	하나만 묻는 간편보험 3.5.5 / 3.10.10 Two way운영 입원만/수술만 묻는 상품 경증예외질환 운영  보장P 1만
	무해지		1대 납입면제 기본형 6대 납입면제 기본형 6대(암, 뇌졸중, 급성심, 상해질병 80%후유 중대한재생불량성빈혈)		
3.5.5 오! 슬기로운 간편건강 보험 Plus	연만기	15~90세	납입면제미적용 5대 납입면제 기본형/합급형 (암/뇌졸중/급성심/상해질병80% 이상 후유장애)	3개월이내 입원/수술 추가(재)검사 필요조건 질병확정진단, 질병의심소견 5년이내 질병, 상해로 입원/수술 5년이내 6대질병으로 진단 또는 입원/수술 (경증질환 예외심사 운영)	경증예외질환 681개 즉시인수! 압도적인 뇌/심 경쟁력!  보장P 1만
	무해지		1대 납입면제 기본형 6대 납입면제 기본형 6대(암, 뇌졸중, 급성심, 상해질병80% 후유중대한재생불량성빈혈)		
	세만기 무해지	15~80세	납입면제미적용 5대 납입면제기본형		
3.3.5 슬기로운 간편건강 보험 Plus	연만기	15~90세	납입면제미적용 5대 납입면제 기본형/합급형 5대(암, 뇌졸중, 급성심근, 상해질병 80%후유)	3개월이내 입원/수술 추가(재)검사 필요조건 질병확정진단, 질병의심소견 3년이내 질병, 상해로 입원/수술 5년이내 6대질병으로 진단 또는 입원/수술 (681개 경증질환 운영)	중증간편심사플랜 운영!! 입원/수술 1년 지나면 335 가격과 보장! (경증질환 544개운영)  보장P 1만
	세만기	15~80세	납입면제미적용 5대 납입면제기본형		
	무해지				
3.2.5 간편건강 보험	연만기	15~90세	5대 납입면제	3개월이내 입원/수술 추가(재)검사 필요조건 질병확정진단, 질병의심소견 2년이내 질병, 상해로 입원/수술 5년이내 암진단 또는 입원/수술 (경증질환 예외심사 운영)	 5년이내 암만 고지! 경증예외질환 681개 즉시인수!
	세만기	15~70세			
	무해지				
3.1 The 간편건강	연만기	15~90세	3대납입면제 (암/뇌졸중/급성심)	3개월이내 입원/수술 추가(재)검사 필요조건 질병확정진단, 질병의심소견 1년이내 입원/수술 (경증질환 예외심사 운영)	 5년내 중대질환 묻지 않는 중증유병자보험
3.0.5 슬기로운 간편건강보험	연만기	15~90세	납입면제미적용 5대납입면제 (단, 1Q암플랜은 납면미적용형)	3개월이내 입원/수술 추가(재)검사 필요조건 질병확정진단, 질병의심소견 5년이내 8대질병 진단 또는 입원/수술	 305 1Q암플랜 5년이내 암 백혈병, 간경화 진단/입원/수술 없으면 가입가능
	세만기	15~70세			
	무해지				

계약전 알릴의무 : 3대질병 - 암(백혈병포함), 뇌졸중(뇌출혈, 뇌경색), 급성심근경색
6대질병 - 암(백혈병포함), 협심증, 급성심근경색, 심장판막증, 간경화증, 뇌졸중(뇌출혈, 뇌경색)
8대질병 - 암(백혈병포함), 협심증, 급성심근경색, 심장판막증, 간경화증, 뇌졸중(뇌출혈, 뇌경색), 에이즈

KB 종합형 '백내장' 진단비 탑재

백내장

진단비 200만!

~40세

탑재!

오렌플러스/닥터플러스
금쪽같은희망플러스

 **별도 상품 가입 NO! 종합형에 담보 구성하세요!!**

 **갱신형만? NO! NO! KB는 비갱신도 저렴하게 탑재!!
오렌으로 29% 저렴하게 준비하세요!!**

 **KB는 최저보험료 1만원 운영!!**

**KB
NEW**

5.10.10 신규 탑재!!

'통합암 & 통합전이암'



8월부터 오텐텐 '통합암 & 통합전이암' 진단비 가입가능!

구분	'통합암 & 통합전이암' 8월 NEW 탑재!	
	① 통합암진단비 (전이암포함)	② 통합전이암진단비
최대지급횟수	9회	* 7회
보장범위	원발암+전이암	전이암

* 혈액암 두경부암은 전이암 개념이 없음(업계공통)

▶ 5.10.10플러스 실속 건강보험 건강고지10년형 세만기무해지 20년납 100세 13대(A)납입면제형, 41~65세 13대(B) 납입면제형 직업급수1급

구분	보장담보	가입금액
통합 전이암 진단비	통합전이암진단비(특정소액전이암진단비 II)	3,000
	통합전이암진단비 (생식기전이암 및 비뇨기관전이암진단비(자궁, 전립선, 방광제외))	3,000
	통합전이암진단비(소화기관전이암진단비)	3,000
	통합전이암진단비(11대특정전이암진단비)	3,000
	통합전이암진단비(폐전이암진단비)	3,000
	통합전이암진단비 (간전이암, 담낭전이암, 기타담도전이암 및 췌장전이암진단비)	3,000
	통합전이암진단비(3대특정고액전이암진단비)	3,000

*암진단100, 유사암10, 일반상해사망100만, 일반상해80%후유장해100만, 보험료납입면제대상보장(13대A)

구분	30세	40세	50세
남 성	15,487	21,654	30,080
여 성	12,201	15,604	17,456

플러스 운전자 상해보험!



8월 상품경쟁력 Upgrade!



8월 KB운전자보험 개정!

- 1** 교통사고처리지원금! **공탁금 100% 선지급!** 단, 보험금 지급 한도50% 이내
- 2** 경찰조사포함 변호사선임비용! **70% 선지급!** 단, 가입금액의 70% 이내
- 3** 6주미만 교통사고처리지원금! **공탁금 100% 선지급!** 단, 보험금 지급 한도50% 이내

주요 인기 상해보장 담보 전격 탑재!

- ▶ 간병인사용 입원지원금(페이백)
- ▶ 365일 입원일당
- ▶ 1인실, 2~3인실 입원일당 등 11종 탑재!



소구력 높은 NEW담보 신설! 상해보장 경쟁력 강화!

간병인사용 교통상해일당

- ▶ 운전자 전용! 80세까지 가입가능!

안면두개골 특정골절진단비

- ▶ 안면두개골 골절시 (연간1회한)

관절통증주사치료비

- ▶ 근골격계통 및 결합조직 질환으로 관절통증주사 치료시(연간5회한)

독액성동물접촉중독진단비

- ▶ 독액성동물(뱀, 거미 등) 접촉으로중독 진단시 (연간1회한)

기후성 질환 진단비

- ▶ 열사병/일사병/동상/저체온증 등 기후성질환 진단시 (연간1회한)

자부상 1~9급 일시납입지원 담보 신설!





10년만에 '백일해 대유행' 불안한 학부모들

“요즘엔 마스크도 잘 안쓰는데” ... 백일해 확진자 5년새 14배 급증!

“영유아, 수족구 초비상!” 감염률 90.2%, 연중 최고치!

11대 특정감염병진단비

대상이 되는 질병	분류번호	대상이 되는 질병	분류번호
장출혈성 대장균 감염	A04.3	볼거리	B26
로타바이러스 장염	A08.0	호흡기세포융합바이러스 폐렴	J12.1
노로바이러스에 의한 급성 위장병증	A08.1	다른 장에서 분류된 질환의 원인으로서의 호흡기 세포 융합바이러스	B97.4
아데노바이러스 장염	A08.2	호흡기세포융합바이러스에 의한 급성기관지염	J20.5
백일해	A37	호흡기세포융합바이러스에 의한 급성세기관지염	J21.0
성홍열	A38	사람메타뉴모바이러스 폐렴	J12.3
수두	B01	다른장에서 분류된 질환의 원인으로서의 기타 바이러스 감염체	B97.8
수족구(발진동반 엔테로바이러스소수포구내염)	B08.4	사람 메타뉴모바이러스에 의한 급성 세기관지염	J21.1

금쪽이 백.독.수.리 1만플랜!

▶ KB금쪽같은 자녀보험PLUS 20년납 100세만기 무해지납입면제기본형(11대) 최저보험료 1만원

구분	가입담보	보장금액	구분	가입담보	보장금액
독감	독감(인플루엔자)항바이러스제 치료비(연간1회한) (10일면책)(갱신형)	20만	백일해 수족구	11대 특정감염병진단비 (수족구포함)(연간1회한) (10일면책)	30만
1인실 일당	종합병원 상해/질병 입원일당 (상급병실, 1인실) 1일이상30일한도	5만	N.E.W! 2~3인실 일당	종합병원 상해/질병 입원일당 (2~3인실1일이상 30일한도)	2만
	상급종합병원 상해/질병 입원일당 (상급병실, 1인실) 1일이상60일한도	50만		상급종합병원 상해/질병 입원일당 (2~3인실1일이상 60일한도)	3만원
종합 일당	종합병원 상해/질병 입원일당(1일이상)	3만	상급 일당	상급종합병원 상해/질병 입원일당(1일이상)	2만원
격리	격리실입원(음압)치료비(요양병원제외, 급여,연간1회한)(갱신형)	50만원	응급	아낙필락시스진단비 (응급의료,연간1회한)	200만
	격리실입원(일반)치료비(요양병원제외, 급여,연간1회한)(갱신형)	30만원		아낙필락시스진단비 (연간1회한)	10만원



1만 '금쪽이' 플랜으로 준비하자!

구분	5세	7세	10세
남성	11,447	10,595	9,783
여성	11,366	10,654	9,958



심장질환을 바라보는 아이러니

뇌졸중은 절대 안팔면서
허혈성은 열심히 파는 아이러니



뇌혈관질환 환자 中

59.5%

뇌졸중 환자비중

59.5% 비중 밖에 안되는
뇌졸중

심장질환 환자 中

56.1%

허혈성질환 환자비중

뇌졸중보다 못한

56.1% 비중 밖에 안되는
허혈성

출처 : 심평원 2023년 9월/11월 발표, 2022년 기준 뇌혈관/심장질환환자 진료현황 중



뇌혈관진단비 보험료는 당연하게 받아들이면서
심장질환은 비싸다고 하는 아이러니

9,870원

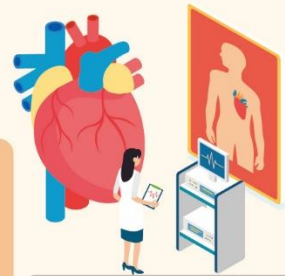
뇌졸중진단비1천

20,520원

뇌혈관진단비1천

11,230원

심장질환진단비 1천



5,840원

허혈성심장진단비1천

355간편, 납면기본형, 여성60세, 20년갱신형

건강보험심사평가원 23년 11월 발표

“심장질환 진료 현황”

심장질환은

과거 혈관이 막힘으로 심장 고사가 오는 급성심근경색증만 보셨던 시절에서 혈관질환(협심증, 허혈성 심장질환)에다가 기타 심장 특정질환인 심근병증, 심장 판막질환(협착증, 대동맥판막), 심장염증질환, 심장박동질환까지 준비하는 시대로 바뀌게 되었습니다.

**보장의 범위가 넓은 것으로
준비하고 있는지
반드시 체크해야 합니다.**

급성
심근경색
9%

허혈성심장질환
56.1%

심장질환
100%

출처 : 심평원 2023년 11월 발표, 2022년 기준 심장질환환자 진료현황

심장질환 100%

심장 혈관이 고사하면

급성심근경색 9%

질병	주요질병명
I21	급성심근경색증
I22	후속심근경색증
I23	급성심근경색증 후 특정 현종 합병증

심장 혈관에 문제가 생기면

허혈성심장질환 56.1%

질병	주요질병명
I20	협심증
I24	기타급성허혈성심장질환
I25	만성허혈성심장병

* 상기 질병코드는 심장질환코드 중 주요질병을 기준으로 일부 발제한 것임

허혈성심장질환+심부전/부정맥/빈맥/세동 등

심장질환 100%

세부보장	분류번호	주요질병명
심근병증	I42	심근병증
	I43	달리 분류된 질환에서의 심근병증
심장 판막질환 협착증 (대동맥판막)	I06.0	류마티스성 대동맥판협착
	I06.2	기능부전이 있는 류마티스성대동맥판협착
	I35.0	대동맥판협착
	I35.2	기능부전을 동반한 대동맥판협착
심장 염증질환	I30	급성심장막염
	I31	심장막의 기타질환
	I32	달리 분류된 질환에서의 심장막염
	I33	급성 및 이급성 심내막염
	I38	상세불명 판막의 심내막염
	I40	급성 심근염
	I41	달리 분류된 질환에서의 심근염
심장 박동질환	I47	발작성 빈맥(부정맥)
	I48	심방세동 및 조동(부정맥)
	I49	기타 심장부정맥
	I50	심부전

심장질환수술비 1만원 플랜

일반 상해사망	보험료납입면제 대상보장	심장질환수술비	
1백	10만	2천만	

50세 **4,212원**

31010 여성
20년갱신
(최저보험료1만)

6,590원 60세

355간편	50세		55세		60세	
		미적용		미적용		미적용
여	4,967	4,405	6,380	5,490	7,758	6,415
남	12,534	10,724	15,880	12,714	19,786	14,666

31010 간편	50세		55세		60세	
		미적용		미적용		미적용
여	4,212	3,764	5,418	4,709	6,590	5,514
남	10,410	9,003	12,565	10,232	15,196	11,543

* 355/31010 20년갱신, 1급, 최저보험료 1만원

심장 진단비+수술비 1만원 플랜

일반 상해사망	보험료납입면제 대상보장	심장질환수술비	심장질환진단비 I / II
1백	10만	2천만	각1천만

50세 **8,762원**

31010 여성
20년갱신
(최저보험료1만)

15,930원 60세

355간편	50세		55세		60세	
		미적용		미적용		미적용
여	10,387	9,365	14,390	12,610	18,988	16,025
남	28,624	24,864	37,600	30,704	47,546	36,096

31010 간편	50세		55세		60세	
		미적용		미적용		미적용
여	8,762	7,964	12,118	10,719	15,930	13,634
남	23,860	20,953	30,345	25,212	37,586	29,233

* 355/31010 20년갱신, 1급, 최저보험료 1만원

KB 자동차보험

8월 판매 포인트!



1

빌트인캠 할인특약 신설! 개인.용
내장형 블랙박스(빌트인캠) 장착시 **7%할인!**

보험시기 2024.7.11

보종:개인용 일반물건

블랙박스 종류	차량등록연도 또는 차량연식	할인율	비고
내장형 블랙박스	차량연도 2022년 이후	7%	신설
일반 블랙박스	신차 ~ 2년전 연식	4.7%	변경없음
	3년 ~11년전 연식	2.9%	

어라운드뷰 할인특약 신설! 개인.용
어라운드뷰 모니터 장착시 **3%할인!**

보험시기 2024.7.20

보종:개인용 일반물건

구분	할인율
어라운드뷰 모니터 장착 할인특약	3%

2

'자녀운전자' 한정운전 특약신설!



-나랑 자녀만 운전할건데 가족운전자로 가입하기 아까우시죠?
-내 명의 차량이지만 나는 운전하지 않고 자녀만 운전하는 차량이라면?
KB 자동차보험으로 오세요~~~~