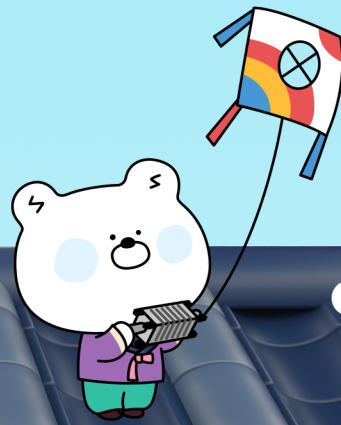


# 2025년은 신한라이프와 함께!

팀장님들의 매출 향상을 위한  
2025년 신한라이프 상품 노하우



신한라이프는 건강보험/종신보험/연금보험까지  
다양한 상품을 갖췄습니다!

NEW

신한통합건강보장보험  
슈퍼원(ONE)

NEW

(간편)신한통합건강보장보험  
라이트원(ONE) 3.10.5

신한통합건강보장보험 원(ONE) (일반심사형/간편심사형)

신한치매간병보험 ONE더케어

신한ONE더라이프 연금보험

신한(간편가입)모아더드림 종신보험

신한(간편가입)위너스경영인 정기보험

신한(간편가입)든든한실속 종신보험

2025년 1월

# 신한라이프 Line-Up

상품명	특징
<b>신한통합 건강보장보험 원(ONE)</b> (일반심사형/간편심사형)	<ul style="list-style-type: none"> <li>· 신한라이프의 스테디셀러 건강보험 상품</li> <li>· 건강보험에 꼭 필요한 110여가지 특약 건강특약 탑재</li> <li>· 표준체 일반심사 및 유병자 간편심사 운영</li> <li>· 간편심사 : 315, 335, 355 운영</li> </ul>
<b>NEW</b> <b>신한통합 건강보장보험 슈퍼원(ONE)</b>	<ul style="list-style-type: none"> <li>· 표준체지만 더 건강한 고객을 위한 상품</li> <li>· 건강심사(6년~10년 고지형 상품)</li> <li>· 건강할수록 합리적인 보험료로 가입 가능</li> <li>· 표준체 상품 比 약 11~20% 낮은 보험료(특약별 상이)</li> </ul>
<b>NEW</b> <b>(간편)신한통합 건강보장보험 라이트원(ONE)3.10.5</b>	<ul style="list-style-type: none"> <li>· 유병자보험이지만 더 합리적인 보험료를 원하는 고객</li> <li>· 간편심사 10년 고지형</li> <li>· 10년이내 입원/수술이력 없다면 더욱 합리적인 보험료로 가입가능</li> </ul>
<b>신한치매 간병보험 ONE더케어</b>	<ul style="list-style-type: none"> <li>· 신한라이프 대표 치매간병보험</li> <li>· 장기요양등급 판정 시 보장하는 재가/시설급여보장특약</li> <li>· 인지지원등급부터 보장하는 주야간보호보장특약, 복지용구보장특약</li> </ul>
<b>NEW</b> <b>신한ONE더라이프 연금보험</b>	<ul style="list-style-type: none"> <li>· 노후보장 준비는 신한라이프 연금보험</li> <li>· 100세연금형, 종신연금형으로 연금수령 가능</li> <li>· (최저연금기준금액비율 적용시 연금개시전 보험기간 동안) 연단리 최대 7%</li> </ul>

설계사  
교육용

※ 상기 내용은 요약된 것으로 보험계약 체결 전에 반드시 상품설명서 및 약관을 참조하여 자세한 내용을 확인해 주시기 바랍니다.  
 ※ 상기 인수기준은 피보험자의 나이, 직업, 직무, 기타사항으로 인해 가입금액이 제한되거나 인수가 불가능할 수 있습니다.  
 ※ 해당 자료는 설계사 교육용 자료로 내용의 전부 또는 일부의 발췌 및 무단 전재를 금지하며, 고객에게 제공 및 모집용으로 사용할 수 없습니다.

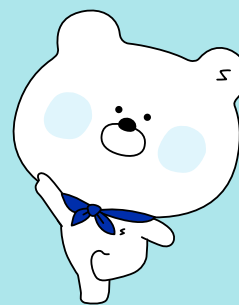
2025년 1월

# 신한라이프 Line-Up

상품명	특징
신한(간편가입) 모아더드림 종신보험	<ul style="list-style-type: none"> <li>· 사망보험금 체증구조로 시간이 지날수록 보장 자산 증가                             <ul style="list-style-type: none"> <li>- 사망보험금 5년 경과 후 사망시점까지(최대 20년) 매년 보험가입금액의 5% 체증</li> </ul> </li> <li>· 사망보험금이 체증되어 시간이 지날 수록 보장 자산 증가</li> <li>· 40세남자, 주계약 5천만원 기준 해지환급금                             <ul style="list-style-type: none"> <li>- 5년납 5년 완납 : 99.9% / 10년 시점 : 122.0%</li> <li>- 7년납 7년 완납 : 100.0% / 10년 시점 : 119.4%</li> </ul> </li> </ul>
신한(간편가입) 든든한실속 종신보험	<ul style="list-style-type: none"> <li>· 합리적인 보험료로 상속 자산 마련이 가능한 종신보험</li> <li>· 40세남자 20년납 주계약 1억원 가입 시 월 보험료 156,800원</li> </ul>

2025년에는 신한라이프 상품으로

매출 **Up!**  
 소득 **Up!**



설계사  
 교육용

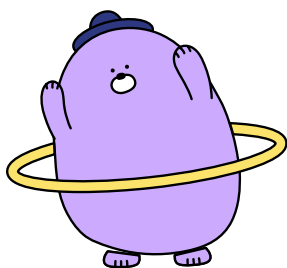
※ 상기 내용은 요약된 것으로 보험계약 체결 전에 반드시 상품설명서 및 약관을 참조하여 자세한 내용을 확인해 주시기 바랍니다.  
 ※ 상기 인수가 기준은 피보험자의 나이, 직업, 직무, 기타사항으로 인해 가입금액이 제한되거나 인수가 불가능할 수 있습니다.  
 ※ 해당 자료는 설계사 교육용 자료로 내용의 전부 또는 일부의 발췌 및 무단 전재를 금지하며, 고객에게 제공 및 모집용으로 사용할 수 없습니다.

2025년 1월

# 신한라이프 신상품 출시!

초우량체 고객과 초경증 유병자 고객을 위한

## 초우량체 건강보험



**신한통합  
건강보장보험  
슈퍼원(ONE)**

## 초경증 건강보험



**(간편)신한통합  
건강보장보험  
라이트원(ONE)  
3.10.5**

# 신한라이프 건강보험이 더 좋아집니다!

설계사  
교육용

※ 상기 내용은 요약된 것으로 보험계약 체결 전에 반드시 상품설명서 및 약관을 참조하여 자세한 내용을 확인해 주시기 바랍니다.  
※ 상기 인수가준은 피보험자의 나이, 직업, 직무, 기타사항으로 인해 가입금액이 제한되거나 인수가 불가능할 수 있습니다.  
※ 해당 자료는 설계사 교육용 자료로 내용의 전부 또는 일부의 발췌 및 무단 전재를 금지하며, 고객에게 제공 및 모집용으로 사용할 수 없습니다.

2025년 1월

# 건강보험 신상품!

표준체라고, 유병자라고 다 똑같은 것은 아니다!  
고객 건강 맞춤형으로 새롭게 출시한 건강고지형 상품!

## “건강하다면!”

초우량체

신한통합건강보장보험 **슈퍼원(ONE)**

표준체

신한통합건강보장보험 **원(ONE)**

## “병력이 있다면!”

초경증유병자

(간편)신한통합건강보장보험  
**라이트원(ONE) 3.10.5**

355유병자

신한통합건강보장보험  
**원(ONE)간편심사(355형)**

335유병자

신한통합건강보장보험  
**원(ONE)간편심사(335형)**

315유병자

신한통합건강보장보험  
**원(ONE)간편심사(315형)**

설계사  
의  
의견

※ 상기 내용은 요약된 것으로 보험계약 체결 전에 반드시 상품설명서 및 약관을 참조하여 자세한 내용을 확인해 주시기 바랍니다.  
※ 상기 인수기준은 피보험자의 나이, 직업, 직무, 기타사항으로 인해 가입금액이 제한되거나 인수가 불가능할 수 있습니다.  
※ 해당 자료는 설계사 교육용 자료로 내용의 전부 또는 일부의 발췌 및 무단 전재를 금지하며, 고객에게 제공 및 모집용으로 사용할 수 없습니다.

# 신한통합건강보장보험 슈퍼원(ONE)

기존 표준체 고지의무	
1	최근 3개월이내 질병확정/의심소견/치료/입원/수술/투약
2	최근 3개월이내 마약, 혈압강하제 등 약물상시복용
3	최근 1년이내 진찰, 검사, 추가검사(재검사)
4	최근 5년이내 입원, 수술, 7일이상치료, 30일이상 투약
5	최근 5년이내 10대 질병 진단, 치료, 입원, 수술, 투약

+

기본 표준체 고지의무에서  
**추가된 것은 단 한가지!**

**(6~10년 이내)  
입원/수술여부**

**6/7/8/9/10년 고지형**

**10년이내 건강하다면  
더 합리적인 보험료로 가입가능!**



보험종목	(추가) 계약 전 알릴의무 사항
건강심사 (6~10년 고지)형	최근 6~10년 이내에 의사로부터 진찰 또는 검사를 통하여 다음과 같은 의료행위를 받은 사실이 있습니까? (예, 아니오) ① 입원 ② 수술(제왕절개 포함)

설계사  
교육용

※ 상기 내용은 요약된 것으로 보험계약 체결 전에 반드시 상품설명서 및 약관을 참조하여 자세한 내용을 확인해 주시기 바랍니다.  
 ※ 상기 인수기준은 피보험자의 나이, 직업, 직무, 기타사항으로 인해 가입금액이 제한되거나 인수가 불가능할 수 있습니다.  
 ※ 해당 자료는 설계사 교육용 자료로 내용의 전부 또는 일부의 발췌 및 무단 전재를 금지하며, 고객에게 제공 및 모집용으로 사용할 수 없습니다.

# 신한통합건강보장보험 슈퍼원(ONE) 무사고 계약전환 제도

## <가입 후 무사고 고객 계약 전환특약>



매 1년 무사고 시, 계약전환 및 보험료 할인

무사고란? : 질병이나 재해로 입원 및 수술(제왕절개 포함) 하지 않은 경우

## 무사고 시 얼마만큼 할인될까요?

40세, 20년납, 종신만기, 해약환급금 미지급형, 각 특약 기본형 기준,  
일반암진단 1천, 남녀특정암진단 1천, 소액암진단 2백, 뇌혈관질환진단 1천, 허혈심장질환진단 1천

구분		슈퍼원				
		6년 고지형	7년 고지형	8년 고지형	8년 고지형	10년 고지형
남자	월보험료(원)	30,194	29,388	28,435	27,301	26,452
	6년 고지형 대비(%)	-	97.3	94.2	90.4	87.6
여자	월보험료(원)	23,997	23,454	22,419	22,005	20,896
	6년 고지형 대비(%)	-	97.7	93.4	91.7	87.1

**6년 고지형 대비 최대 약 13% 저렴**  
(10년 고지형 기준)

설계사  
교육용

※ 상기 내용은 요약된 것으로 보험계약 체결 전에 반드시 상품설명서 및 약관을 참조하여 자세한 내용을 확인해 주시기 바랍니다.  
 ※ 상기 인수기준은 피보험자의 나이, 직업, 직무, 기타사항으로 인해 가입금액이 제한되거나 인수가 불가능할 수 있습니다.  
 ※ 해당 자료는 설계사 교육용 자료로 내용의 전부 또는 일부의 발췌 및 무단 전재를 금지하며, 고객에게 제공 및 모집용으로 사용할 수 없습니다.

# 신한통합건강보장보험 슈퍼원(ONE) 보험료 바로 확인해보세요!

구분	대표지급금액	보험료
[3~100%] 질병장해특약	1,000만원	9,910원
[기본] 일반암진단특약	1,000만원	8,660원
[기본] 남녀특정암진단특약	1,000만원	1,628원
[기본] 소액암진단특약	200만원	494원
암수술특약	1,000만원	17,300원
항암방사선치료특약	1,000만원	2,200원
항암세기조절방사선치료특약(10년갱신형)	1,000만원	140원
항암양성자방사선치료특약(10년갱신형)	1,000만원	70원
항암약물치료특약	1,000만원	3,400원
표적항암약물허가치료특약(10년갱신형)	1,000만원	430원
카티(CAR-T)항암약물허가치료특약(10년갱신형))	1,000만원	23원
암직접치료통원특약	10만원	3,520원
암직접치료상급종합병원통원특약	10만원	1,760원
[기본] 뇌혈관질환진단특약	1,000만원	7,870원
[기본] 허혈심장질환진단특약	1,000만원	7,800원
고혈압(원발성)약물치료특약	100만원	3,550원
당뇨진단특약 (90세 만기)	100만원	3,760원
대상포진진단특약	100만원	2,250원
통풍진단특약	100만원	1,230원
질병수술특약	10만원	2,050원
질병수술(백내장및대장용종제외)특약	10만원	1,110원
상급종합병원질병수술특약	10만원	460원

40세 남자, 20년납, 종신만기, 해약환급금미지급형(일부특약 10년 갱신형), 건강심사(10년고지)형

설계사  
교육용

※ 상기 내용은 요약된 것으로 보험계약 체결 전에 반드시 상품설명서 및 약관을 참조하여 자세한 내용을 확인해 주시기 바랍니다.  
 ※ 상기 인수기준은 피보험자의 나이, 직업, 직무, 기타사항으로 인해 가입금액이 제한되거나 인수가 불가능할 수 있습니다.  
 ※ 해당 자료는 설계사 교육용 자료로 내용의 전부 또는 일부의 발췌 및 무단 전재를 금지하며, 고객에게 제공 및 집합도로 사용할 수 없습니다.



# 신한통합건강보장보험 슈퍼원(ONE)

## 30세 3대 진단비 3천만원

**일반암진단  
3천만원**

※ 일반암진단특약

**뇌혈관진단  
3천만원**

※ 뇌혈관질환진단특약

**허혈심장진단  
3천만원**

※ 허혈심장질환진단특약

종신, 30세, 20년납, 해약환급금 미지급형, 건강심사(10년고지)형, [기본]

구분	가입금액 예시	보험료	
		남자	여자
<b>일반암진단특약</b>	<b>3,000만원</b>	<b>20,760원</b>	<b>15,960원</b>
남녀특정암진단특약	1,000만원	1,248원	2,349원
소액암진단특약	200만원	452원	954원
<b>뇌혈관질환진단특약</b>	<b>3,000만원</b>	<b>18,780원</b>	<b>18,600원</b>
<b>허혈심장질환진단특약</b>	<b>3,000만원</b>	<b>18,630원</b>	<b>7,980원</b>
<b>보험료 합계</b>		<b>59,870원</b>	<b>45,843원</b>

설계사  
리뷰

※ 상기 내용은 요약된 것으로 보험계약 체결 전에 반드시 상품설명서 및 약관을 참조하여 자세한 내용을 확인해 주시기 바랍니다.  
 ※ 상기 인수기준은 피보험자의 나이, 직업, 직무, 기타사항으로 인해 가입금액이 제한되거나 인수가 불가능할 수 있습니다.  
 ※ 해당 자료는 설계사 교육용 자료로 내용의 전부 또는 일부의 발췌 및 무단 전재를 금지하며, 고객에게 제공 및 모집용으로 사용할 수 없습니다.

# 신한통합건강보장보험 슈퍼원(ONE) 출시 기념 인수혜택!

## N고지(6~10년) 예외질환 운영

6~10년 이내

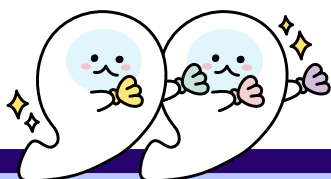
**치아, 임신출산, 경증호흡기질환 등  
입원 / 수술시 예외질환 인정**

## 45세 이하 경증질환 표준인수 (한시적용)

**경증질환 2년 이하 부담보 표준인수**  
(자궁근종 / 대장용종 / 유방양성종양 제거 등)

## 무진단 운영 (한시적용)

**전연령 무진단 혜택**  
(심사자 지시진단 가능)



# (간편)신한통합건강보장보험 라이트원(ONE) 3.10.5 출시

신한통합건강보장보험 원(ONE)  
**간편심사(315)형**

신한통합건강보장보험 원(ONE)  
**간편심사(335)형**

신한통합건강보장보험 원(ONE)  
**간편심사(355)형**

10년내 중대질환 NO! 5년내 중대질환만 봅니다!  
신한라이프 초경증 유병자보험

신한통합건강보장보험 라이트원(ONE)  
**간편심사 3.10.5**

**출시 기념 3.8.5 플랜 탑재!**

**고지는 3.8.5 / 보험료는 3.10.5**

설계사  
권영

※ 상기 내용은 요약된 것으로 보험계약 체결 전에 반드시 상품설명서 및 약관을 참조하여 자세한 내용을 확인해 주시기 바랍니다.  
※ 상기 인수기준은 피보험자의 나이, 직업, 직무, 기타사항으로 인해 가입금액이 제한되거나 인수가 불가능할 수 있습니다.  
※ 해당 자료는 설계사 교육용 자료로 내용의 전부 또는 일부의 발췌 및 무단 전재를 금지하며, 고객에게 제공 및 모집용으로 사용할 수 없습니다.

# (간편)신한통합건강보장보험 라이트원(ONE) 3.10.5

기존 표준체 고지의무	
1	최근 3개월 이내 ① 입원 ② 수술 ③ 추가검사(재검사) ④ 질병확정진단 ⑤ 질병의심소견
2	최근 10년 이내 질병이나 사고로 입원/수술여부
3	최근 5년 이내 ① 암 ② 협심증 ③ 심근경색 ④ 간경화증 ⑤ 심장판막증 ⑥ 투석중인 만성신장질환 ⑦ 특정뇌혈관질환

**유병자라도  
10년 이내  
입원/수술여부만  
없다면  
더 합리적인 보험료로  
가입가능**

## 건강한 유병자라면 라이트원!

구분	대표 지급금액	구분	월보험료	3.1.5比 (%)
일반암진단	1,000만	3.1.5	42,861	100
남녀특정암진단	1,000만	3.3.5	40,639	94.8
소액암진단	200만	3.5.5	38,819	90.6
뇌혈관질환진단	1,000만	<b>3.10.5</b>	<b>35,822</b>	<b>83.6</b>
허혈심장질환진단	1,000만			

40세 남자, 보험기간 종신, 20년납 기준, 해약환급금 미지급형 [기본]

**보험료 : 3.1.5 > 3.3.5 > 3.5.5 > 3.10.5**

설계사  
교육용

※ 상기 내용은 요약된 것으로 보험계약 체결 전에 반드시 상품설명서 및 약관을 참조하여 자세한 내용을 확인해 주시기 바랍니다.  
 ※ 상기 인수기준은 피보험자의 나이, 직업, 직무, 기타사항으로 인해 가입금액이 제한되거나 인수가 불가능할 수 있습니다.  
 ※ 해당 자료는 설계사 교육용 자료로 내용의 전부 또는 일부의 발췌 및 무단 전재를 금지하며, 고객에게 제공 및 집합용으로 사용할 수 없습니다.

# 신한통합건강보장보험 라이트원(ONE) 출시 기념 인수혜택!

## 7대질병 담보별 분리 심사

### 인과성 없는 담보 인수

예) 뇌심 기왕력자 대상 암담보 인수

## 약 1,300여개 예외질환 운영

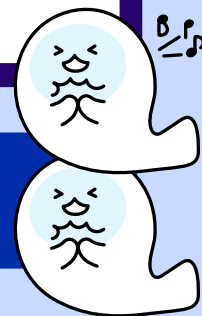
**경증 질환 및 양성종양**에 대한 예외질환 적용

## 3.8.5 고지 적용 (한시적용)

보험료는 3.10.5

**고지는 3.8.5**로 적용하여 보험료 인하 효과

## 세 가지 인수 혜택 적극 활용!



설계사  
권영

※ 상기 내용은 요약된 것으로 보험계약 체결 전에 반드시 상품설명서 및 약관을 참조하여 자세한 내용을 확인해 주시기 바랍니다.  
※ 상기 인수기준은 피보험자의 나이, 직업, 직무, 기타사항으로 인해 가입금액이 제한되거나 인수가 불가능할 수 있습니다.  
※ 해당 자료는 설계사 교육용 자료로 내용의 전부 또는 일부의 발췌 및 무단 전재를 금지하며, 고객에게 제공 및 모집용으로 사용할 수 없습니다.

건강보험  
스테디셀러

# 신한통합건강보장보험 원(ONE) 2025년 1월 핵심포인트

유병자라고 차별하지 않아요~

일반심사/간편심사 **한도동일**

일반심사형  
간편심사형

주요특약  
**한도동일!**

면책기간만 지나면 바로보장! 암은 역시 신한라이프!

일반암진단비 **1억원까지 無감액**

일반암  
**1억원**

남녀특정암  
**5천만원**

소액암  
**2천만원**

※ [삭감없음용] 일반암진단특약, 남녀특정암진단특약, [바로보장용]소액암진단특약

2대질환준비는 신한라이프에서!

뇌혈관 및 허혈심장질환진단특약 **최대 3천만원**

뇌혈관질환진단특약  
**3천만원**

허혈심장질환진단특약  
**3천만원**

합리적인 보험료로 가입하세요!

3%~100% 질병장해 **최대 5천만원**

질병장해  
**최대 5천만원**

40세 여자 질병장해 1천만원 가입시  
**8,410원**

※ 40세 여자, 20년납, 일반심사, 해약환급금미지급형, [3~100%장해형]질병장해특약 1천만원 가입시, 일반심사형, 중신

설계사  
포용

※ 상기 내용은 요약된 것으로 보험계약 체결 전에 반드시 상품설명서 및 약관을 참조하여 자세한 내용을 확인해 주시기 바랍니다.  
※ 상기 인수기준은 피보험자의 나이, 직업, 직무, 기타사항으로 인해 가입금액이 제한되거나 인수가 불가능할 수 있습니다.  
※ 해당 자료는 설계사 교육용 자료로 내용의 전부 또는 일부의 발췌 및 무단 전재를 금지하며, 고객에게 제공 및 집합도로 사용할 수 없습니다.

# 한국인 사망원인 1위, "암"

※ 통계청 「2022년 사망원인통계」 / 2023.09.21

신한라이프 스테디셀러

사각감어는  
위험보사는

암진단비

※ [삭감없음용] 일반암진단특약 / [삭감없음용] 남녀특정암진단특약 / [삭감없음용] 소액암진단특약



40세 남자 고객님의 일반암 보장이 없다면  
월 보험료 51,550원으로 5천만원 보장!



40세 여자 고객님의 일반암 보장이 없다면  
월 보험료 37,650원으로 1억원 보장!

[기준 : 40세, 20년납, 종신만기, 해약환급금 미지급형, 일반심사형]

설계사  
의  
해  
설

※ 상기 내용은 요약된 것으로 보험계약 체결 전에 반드시 상품설명서 및 약관을 참조하여 자세한 내용을 확인해 주시기 바랍니다.  
※ 상기 인수기준은 피보험자의 나이, 직업, 직무, 기타사항으로 인해 가입금액이 제한되거나 인수가 불가능할 수 있습니다.  
※ 해당 자료는 설계사 교육용 자료로 내용의 전부 또는 일부의 발췌 및 무단 전재를 금지하며, 고객에게 제공 및 모집용으로 사용할 수 없습니다.

장기요양  
(1-인지지원등급)복지용구보장

장기요양  
(1-5등급)재가급여보장

치매가있는 장기요양  
(1-5등급)재가급여보장

중증치매  
리워드플러스진단

# 신한라이프 대표 치매간병보험 신한치매간병보험 ONE더케어

치매가있는장기요양  
(1-5등급)진단

치매가있는 장기요양  
(1-5등급)시설급여보장

장기요양  
(1-인지지원등급)주야간보호보장

치매가있는 장기요양  
(1-2등급)재가급여보장

설계사  
리뷰

※ 상기 내용은 요약된 것으로 보험계약 체결 전에 반드시 상품설명서 및 약관을 참조하여 자세한 내용을 확인해 주시기 바랍니다.  
※ 상기 인수기준은 피보험자의 나이, 직업, 직무, 기타사항으로 인해 가입금액이 제한되거나 인수가 불가능할 수 있습니다.  
※ 해당 자료는 설계사 교육용 자료로 내용의 전부 또는 일부의 발췌 및 무단 전재를 금지하며, 고객에게 제공 및 모집용으로 사용할 수 없습니다.



## 신한치매간병보험 ONE더케어

# 치매부터 장기요양까지 Total care 보장

업계 최초  
특약!

### 업계 최초

치매가있는 장기요양(1-5등급) 간병자금 보장특약  
치매가있는 장기요양(1-2등급) 간병자금 보장특약

### 업계 최초

치매가있는 장기요양(1-5등급) 진단특약  
치매가있는 장기요양(1-2등급) 진단특약

### 업계 최초

장기요양(1-5등급)복합재가급여 보장특약

### 업계 최초

장기요양(1-5등급)간병인사용 입원특약

설계사  
교육용

※ 상기 내용은 요약된 것으로 보험계약 체결 전에 반드시 상품설명서 및 약관을 참조하여 자세한 내용을 확인해 주시기 바랍니다.  
※ 상기 인수기준은 피보험자의 나이, 직업, 직무, 기타사항으로 인해 가입금액이 제한되거나 인수가 불가능할 수 있습니다.  
※ 해당 자료는 설계사 교육용 자료로 내용의 전부 또는 일부의 발췌 및 무단 전재를 금지하며, 고객에게 제공 및 모집용으로 사용할 수 없습니다.

# 그래서 얼마까지 받을 수 있나요?



장기요양(1-5등급) 판정되고, 재가급여 이용시  
장기요양(1-5등급) 재가급여보장 특약

판정후 보험월 기준 월회 **100만원**

치매가 있는 장기요양(1-5등급) 판정되고, 재가급여 이용시  
치매가 있는 장기요양(1-5등급) 재가급여보장 특약

판정후 보험월 기준 월회 **200만원**

치매가 있는 장기요양(1-5등급) 재가급여보장 특약 대표지급금액 200만원 가입시

장기요양(1~5등급) 판정되고, 재가급여 종류 중 2가지 종류이상 급여이용시  
장기요양(1-5등급) 복합재가급여 보장특약

판정후 보험월 기준 월회 **100만원**

장기요양(1-5등급) 복합재가급여보장 특약 대표지급금액 100만원 가입시

설계사  
의  
영

※ 상기 내용은 요약된 것으로 보험계약 체결 전에 반드시 상품설명서 및 약관을 참조하여 자세한 내용을 확인해 주시기 바랍니다.  
※ 상기 인수가 기준은 피보험자의 나이, 직업, 직무, 기타사항으로 인해 가입금액이 제한되거나 인수가 불가능할 수 있습니다.  
※ 해당 자료는 설계사 교육용 자료로 내용의 전부 또는 일부의 발췌 및 무단 전재를 금지하며, 고객에게 제공 및 모집용으로 사용할 수 없습니다.

# 신한치매간병보험 ONE더케어의 화려한 특약 라인업!

선택 특약 (28종)	월지급 간병 자금 (12종)	치매 장기요양	재가/시설 급여	<ul style="list-style-type: none"> <li>· 치매가있는장기요양(1-5등급)재가급여보장특약</li> <li>· 치매가있는장기요양(1-2등급)재가급여보장특약</li> <li>· 치매가있는장기요양(1-5등급)시설급여보장특약</li> <li>· 치매가있는장기요양(1-2등급)시설급여보장특약</li> </ul>
			진단 간병 자금	<ul style="list-style-type: none"> <li>· 치매가있는장기요양(1-5등급)간병자금보장특약</li> <li>· 치매가있는장기요양(1-2등급)간병자금보장특약</li> </ul>
		장기요양	재가/시설 급여	<ul style="list-style-type: none"> <li>· 장기요양(1-5등급) 재가 급여 보장특약</li> <li>· 장기요양(1-5등급) 시설 급여 보장특약</li> <li>· 장기요양(1-2등급) 재가 급여 보장특약</li> <li>· 장기요양(1-2등급) 시설 급여 보장특약</li> </ul>
			진단 간병 자금	<ul style="list-style-type: none"> <li>· 장기요양(1-5등급) 간병자금 보장특약</li> <li>· 장기요양(1-2등급) 간병자금 보장특약</li> </ul>
	일시금 진단 자금 (7종)	치매		<ul style="list-style-type: none"> <li>· 경증이상치매진단특약 II</li> <li>· 중등도이상치매진단특약 II</li> <li>· 중증치매산정특례대상보장특약 II</li> </ul>
		장기요양		<ul style="list-style-type: none"> <li>· 장기요양(1-5등급) 진단특약</li> <li>· 장기요양(1-2등급) 진단특약</li> </ul>
		치매 장기요양		<ul style="list-style-type: none"> <li>· 치매가있는장기요양(1-5등급) 진단특약</li> <li>· 치매가있는장기요양(1-2등급) 진단특약</li> </ul>
	담보 세분화 (6종)	장기요양	재가	<ul style="list-style-type: none"> <li>· 장기요양(1-5등급) 복합재가급여 보장특약</li> <li>· 장기요양(1-5등급) 방문요양 보장특약</li> <li>· 장기요양(1-인지지원등급) 복지용구 보장특약</li> <li>· 장기요양(1-인지지원등급) 주야간보호 보장특약</li> </ul>
			시설	<ul style="list-style-type: none"> <li>· 장기요양(1-2등급) 시설식사재료비 보장특약</li> <li>· 장기요양(1-2등급) 시설상급침실이용 보장특약</li> </ul>
	간병인/ 입원 (2종)	치매		· 치매간병인사용입원특약
		장기요양		· 장기요양(1-5등급)간병인사용입원특약
	기타 (1종)			· 치매급여약물치료특약

설계사  
교육용

※ 상기 내용은 요약된 것으로 보험계약 체결 전에 반드시 상품설명서 및 약관을 참조하여 자세한 내용을 확인해 주시기 바랍니다.  
 ※ 상기 인수기준은 피보험자의 나이, 직업, 직무, 기타사항으로 인해 가입금액이 제한되거나 인수가 불가능할 수 있습니다.  
 ※ 해당 자료는 설계사 교육용 자료로 내용의 전부 또는 일부의 발췌 및 무단 전재를 금지하며, 고객에게 제공 및 모집용으로 사용할 수 없습니다.

## 2025년 1월 주요 내용

# 신한모아더드림종신보험

### 체증사망보험금 확인해보세요!

가입 후 5년 이후

20년동안 보험가입금액의 5%씩

보험가입금액의 최대 200%



※ 본 상품은 동일한 보장내용의 표준형 종신보험에 비해 사망보험금이 증가하는 만큼 보험료가 비쌀 수 있습니다.

### 5년납과 7년납의 해약환급률 확인해보세요!

5년납 해약환급률		7년납 해약환급률	
1년 시점	24.00%	1년 시점	20.70%
3년 시점	31.00%	3년 시점	29.70%
<b>5년 시점 (완납)</b>	<b>99.90%</b>	5년 시점	32.30%
7년 시점	99.90%	<b>7년 시점 (완납)</b>	<b>100.00%</b>
<b>10년 시점</b>	<b>122.00%</b>	<b>10년</b>	<b>119.40%</b>
15년 시점	129.70%	15년 시점	126.50%
20년 시점	137.90%	20년 시점	134.20%
30년 시점	156.30%	30년 시점	151.40%

※ 본 상품은 보장성보험으로 은행의 예적금과는 다른 상품이며, 저축(연금)목적에는 적합하지 않습니다.

설계사  
교육용

※ 상기 내용은 요약된 것으로 보험계약 체결 전에 반드시 상품설명서 및 약관을 참조하여 자세한 내용을 확인해 주시기 바랍니다.  
 ※ 상기 인수기준은 피보험자의 나이, 직업, 직무, 기타사항으로 인해 가입금액이 제한되거나 인수가 불가능할 수 있습니다.  
 ※ 해당 자료는 설계사 교육용 자료로 내용의 전부 또는 일부의 발췌 및 무단 전재를 금지하며, 고객에게 제공 및 모집용으로 사용할 수 없습니다.

2025년 1월 주요 내용

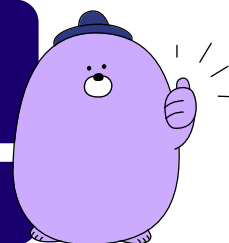
# 신한 든든한실속 종신보험

해약환급금 미지급형으로  
더욱 합리적인 보험료로 보장!

일반심사형 / 간편심사형

일반심사형, 40세남자 20년납  
5천만원 가입시 80,000원

고객계약 최대 7.5%할인 (가입금액 5억원이상)



보다 합리적인 보험료로 상속자산을 준비하세요!

가입나이	보장자산(가입금액)	보험료 (총보험료)
40세	<b>상속자산 3억원</b>	<b>458,400원</b> (약 1억 1,001만원)
50세		<b>624,570원</b> (약 1억 4,989만원)
60세		<b>876,403원</b> (약 2억 1,033만원)

일반심사형, 남자, 20년납, 가입금액 3억원, 할인후 보험료 기준

설계사  
리뷰

※ 상기 내용은 요약된 것으로 보험계약 체결 전에 반드시 상품설명서 및 약관을 참조하여 자세한 내용을 확인해 주시기 바랍니다.  
 ※ 상기 인수기준은 피보험자의 나이, 직업, 직무, 기타사항으로 인해 가입금액이 제한되거나 인수가 불가능할 수 있습니다.  
 ※ 해당 자료는 설계사 교육용 자료로 내용의 전부 또는 일부의 발췌 및 무단 전재를 금지하며, 고객에게 제공 및 모집용으로 사용할 수 없습니다.

출처가 명확하고 유동성있는 재원 확보가 중요

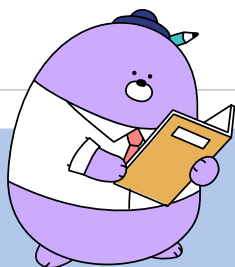
# 신한든든한 (실속/VIP상속) 종신보험



"어느 시점에 사망하더라도 약정한 보험금 지급!"  
**든든하고 실속있게 신한라이프로 설계해보세요!**

[가입기준: 40세남자, 일반심사형, 일반(1억원 이상 VIP 설계), 20년납, 해약환급금 미지급형 기준 할인 후 보험료 적용]

구분	사망보장금액 (가입금액)	월 납입보험료 (총 납입보험료)
40세 남자	5천만원	<b>80,000원</b> (총 납입보험료 약 1,920만원)
	7천만원	<b>112,000원</b> (총 납입보험료 약 2,688만원)
	1억원	<b>156,800원</b> (총 납입보험료 약 3,763만원)



**납입완료 후 사망하더라도  
 총납입보험료 이상의 사망보험금 수령**

설계사  
 의견

※ 상기 내용은 요약된 것으로 보험계약 체결 전에 반드시 상품설명서 및 약관을 참조하여 자세한 내용을 확인해 주시기 바랍니다.  
 ※ 상기 인수기준은 피보험자의 나이, 직업, 직무, 기타사항으로 인해 가입금액이 제한되거나 인수가 불가능할 수 있습니다.  
 ※ 해당 자료는 설계사 교육용 자료로 내용의 전부 또는 일부의 발췌 및 무단 전재를 금지하며, 고객에게 제공 및 모집용으로 사용할 수 없습니다.

# 소비자 보호를 위한 유의사항

## 필수 3대 기본 지키기 및 상담 준수 사항

1단계. (충분한) 상품설명	2단계. 자필서명 (6개 필수, 변액 보험 추가)	3단계. 서류 전달
<b>활용 자료</b> ① 상품 안내장 & 상품 설명서 - 회사 작성 기준에 의거한 준법 감시필 승인 자료 * 활용 자료 자체 인쇄 문구 외 설계사 자필 메모 등 절대금지	<b>자필서명 확인서류</b> ① 보험계약 청약서 (계약전 알릴의무사항 포함) ② 상품설명서 (회사 보관용) ③ 개인정보정보처리동의서 ④ 비교 안내 확인서 ⑤ 출금이체(보험료 납입)신청서 ⑥ 변액보험 추가계약서류 ⑦ 상품 소개를 위한 선택동의서 (선택)	<b>계약 시점</b> ① 청약서 부분 ② 상품설명서 (계약자 보관용) ③ 보험약관 ④ 보험증권 (*승낙 완료 후)  <b>전자청약</b> ① 청약시 '핸드폰'선택 * 서류전달방법 '핸드폰' 활용 권고 ② 청약 후 『즉시전달』 * 청약 후 『1영업일』내 미전달 시 반송

민원발생시 처리방향      보험계약 취소 및 원천 무효 ▶ 기 납입보험료 반환, 수당 등 환수

## 고객 상담 시, 핵심 준수사항

1. 사용금지 상담 자료	2. 사용 자제 해야 되는 단어
<b>고객 제공 금지 자료</b> ① 미 승인 상품 안내장 (준법감시필 無) * 특히, 종신 상품을 저축성상품으로 설명한 미 승인 상품안내장을 소지하고 민원 제기 시, 계약은 무효 ② 내부 교육용 상품 교육자료	<b>불완전판매 위험성이 있는 단어</b> * 『상품소개 및 판매 방송 심의에 관한 규정』 준용 ① 『완벽』 Ex. 완벽한 보험 상품... ② 『완전』 Ex. 완전한 보장... ③ 『전혀』 Ex. 병력이 전혀 문제 안되는... ④ 『최고』 Ex. 최고 수익, 업계 최고... ⑤ 『최선』 Ex. 최선의 상품...

민원발생시 처리방향      기납입보험료 및 수당 등 환수 → 메모 제공, 녹취 등 확인 시 설계사에게 불리하게 작용 가능

## 놓치기 쉬운, 상품설명 필수 사항

1. 보장내용	2. 고객 권리 및 의무사항
<b>해약환급금 설명</b> ① 해약환급금 100% 미만 구간 설명 필수 : 중도해지 시, 위험보험료 등의 수수료가 차감되므로납입보험료보다 적거나 없을 수도 있음을 설명 ② 최초보증이율을 포함함 적용 이율 설명	<b>청약철회 권리</b> - 보험증권을 받은 날로부터 15일 이내 (단 청약의 한 날로부터 30일 이내에 한함) - 통신통계약의 경우, 65세 이상 고객 가입 시 45일 이내  <b>고지의무</b> - 직업, 병력, 고위험취미, 주소 변경 등 → 고지의무 위반 시 계약해지 또는 보장제한 발생  <b>보험계약 취소권리</b> - 상품설명, 자필서명, 서류전달 → 미이행 시, 품질보증해지처리 및 수당환수  <b>분쟁조정 제기권리</b> ① 분쟁접수 방법 : 당사 콜센터, 홈페이지 등 ② 이의신청 : 금융감독원 소비자보호처

민원발생시 처리방향      기납입보험료 및 수당 등 환수 → 메모 제공, 녹취 등 확인 시 설계사에게 불리하게 작용 가능

## 주요 위규 사항 제재 기준

1. 모집	2. 개인정보	3. 기타 위반	4. 금전적 손실
· 무동의/미자필 · 계약 前 알릴의무 위반 · 허위 계약 · 부당승환 (단, 위반사안에 따라 제재 심의위원회 부의 가능) · 상품오안내 (종신 →저축)  - 건당 15일 모집정지 (단, 통신통계약의 경우 10일)	· 개인정보 오·남용 · ARS 대리 인증 · 해피콜 대리 수행 · 계약자 사칭 · 허위 보완 녹취  - 건당 15일 모집정지 (단, 통신통계약의 경우 10일)	· 상품설명불충분(1년이내) · 품질보증해지 · 기타 등  - 건당 5일 모집정지 (단, 통신통계약의 경우 3일)	· 부당승환 과다 등  - 제재심의 위원회 부의 : 최소 15일 모집정지 ~ 최대 해촉 (단, 계약체결 심사단계, 보험금지급 심사단계 적발시)

- ① 무동의/미자필, 부당승환의 적발은 민원처리(해지 포함) 완료 건에 한함
- ② 모집정지 달력일수 기준
- ③ 내부통제 해지 건 제재의 경우, 고의성 위반행위 제재에 준하여 조치(최고 15일)하되, 행위자 기준 제재 조치

# 소비자 보호를 위한 유의사항

## 신한라이프 보험소비자를 위한 영업윤리준칙

<b>1. 신의성실 원칙</b>	<ul style="list-style-type: none"> <li>· 보험소비자가 계약과정에서 오해가 없도록 노력하며 정당한 계약을 체결한다.</li> <li>· 보험소비자의 약속은 반드시 지키며 피해가 발생한 경우 신속하게 구제한다.</li> </ul>
<b>2. 소비자이익 최우선 원칙</b>	<ul style="list-style-type: none"> <li>· 판매자는 소비자이익에도 도움이 되도록 지속적인 학습을 통해 전문역량을 갖춘다.</li> <li>· 보험소비자의 정보를 충분히 파악하여 소비자이익을 위한 최적의 상품을 추천한다.</li> </ul>
<b>3. 정보보호의 원칙</b>	<ul style="list-style-type: none"> <li>· 개인정보 수집과 활용 시 동의절차를 준수하며 목적에 부합되는 정보만 수집한다.</li> <li>· 수집된 정보는 해당 목적에만 사용하고 목적 달성 시 폐기한다.</li> </ul>
<b>4. 금융취약계층 보호 원칙</b>	<ul style="list-style-type: none"> <li>· 장애인, 고령자, 외국인 등 취약한 소비자인 경우 부당한 차별이 없도록 설명한다.</li> <li>· 상품의 중요사항을 더욱 신중하게 설명하고 이해 여부를 확인한다.</li> </ul>
<b>5. 완전판매의 원칙</b>	<ul style="list-style-type: none"> <li>· 보험소비자가 상품의 중요사항을 이해할 수 있도록 누락 없이 실행한다.</li> <li>· 상품에 대한 이해 여부를 확인하여야 하며 필요한 서류 등을 반드시 교부한다.</li> </ul>

영업행위 전 과정에서 윤리적인 의사결정과 행동으로 보험소비자보호를 위해 항상 노력하며 다음의 원칙을 적극 실천한다.

## 판매 시 소비자 보호 유의 사항

<b>· 본 상품은 질병 또는 사망을 주된 보장으로 하는 보험상품으로 은행의 예·적금과는 다르며, 저축(연금) 목적에는 적합하지 않고 중도 해지 시 원금 손실 가능성이 있습니다.</b>
<b>· 보험 상품은 납입 보험료에서 일부 사업비를 차감한 금액을 운용하므로 은행의 예금 적금과 달리 조기 해지 시 원금 손실이 발생할 수 있습니다.</b>
<b>· 저해지환급형(해약환급금 일부 지급형) 보험 상품은 납입기간 내 중도 해지 시 지급 하는 해약환급금이 일반 보험상품에 비해 현저히 적습니다.</b>
<b>· 종신보험은 보장기간이 종신인 사망보험으로 피보험자가 사망 시 약정된 보험금을 지급하는 보장성 보험입니다.</b>
<b>· 기본 보험료 총액을 납입하고 계약자 적립금의 인출로 인하여 해지환급금에서 월대체보험료를 충당할 수 없게 될 경우에는 계약이 조기에 해지 될 수 있습니다.</b>
<b>· 예시된 보험료와 환급률은 가입 나이 성별 등에 따라 달라질 수 있으며 보험료 및 보장 등에 대한 자세한 사항은 반드시 약관 및 상품설명서를 참조하시기 바랍니다.</b>

## 금융상품 판매 6대 원칙

<b>적합성 원칙 (법 제 17조)</b>	일반 금융소비자에게 금융상품을 권유·판매하는 경우, 각 소비자의 정보를 정확히 파악하고 적합한 상품만을 권유해야 합니다.
<b>적정성 원칙 (법 제 18조)</b>	금융소비자가 권유받지 않고, 자발적으로 금융 상품을 구매한다고 하더라도 판매자는 해당 금융 상품이 소비자에게 적정한 상품인지 판단하고, 이를 고지해야 합니다.
<b>설명 의무 (법 제 19조)</b>	금융상품을 권유하거나 금융소비자가 설명을 요청하는 경우, 해당 상품에 대해 자세히 설명하고 자필 서명을 받아야 합니다.
<b>불공정 영업행위 금지 (법 제 20조)</b>	다른 금융상품을 가입하게 하거나 부당한 추가 담보 또는 연대보증 등을 요구하는 등의 불공정한 영업행위를 금지하고 있습니다.
<b>부당 권유 행위 금지 (법 제 21조)</b>	금융상품 권유 시, 불확실한 사항에 대해 단정적으로 판단하거나 금융상품의 내용을 실제 사실과 달리 설명하는 등 오인할 가능성이 있는 허위사실 등을 절대 알려서는 안됩니다.
<b>허위 과장 광고 금지 (법 제 22조)</b>	금융상품 또는 판매업자 등의 업무에 관한 광고 시, 허위 및 과장 된 광고를 금지하며, 중요사항을 반드시 포함해야 하며, 투자 손실이 보전되는 것과 같은 오해를 유발할 수 있는 행위 등을 금지하고 있습니다.