

# 7월 cheer UP



**무사고할인형 초경증 간편 신상품 출시**

**소득은 UP! ↑ 보험료는 DOWN! ↓**





# 7월 UP! 소득 UP! 월간 핵심DB포인트

## 간편보험

**NEW** 나에게맞춘 초경증간편(가칭)

355보다  
약 **20%** 저렴

초경증간편도  
355부터 385까지  
**무사고할인**

## 건강할때가입하는 종합보험

싸다!

24,590원 **↘** 31,165원

\*40세 / 여 / 1급 / 100세만기20년납 / 무해지 / 남면  
\*간병인사용일당 15만/5만/10만 가입기준

쉽다!

부담보인수 **↘** 불가  
가능

간편하다!

입원/수술만 없으면 **할인**

## 암 보장

**NEW** 통합암진단비

최대 **18번** 보장

\*원발암 10번 + 전이암 8번

**원발 & 전이** 각각보장

**+** 비급여 표적항암치료비 등  
신담보 3종 출시

상급종합 암주요치료비

**30%** 저렴하게

타사가가입자 **1만원 업셀링**

## 일당

**NEW** 2~3인실 입원일당

상급/종합병원 2~3인실

최대 **10만원**

체증형 간병인

최대 일일 **30만원**

\*간병인사용일당(체증형) 15만 기준

간병인사용 입원지원비

최대 **1천만원**

**요양병원**도 보장

## 운전자

업계유일 비탑승 사고 보장  
(최대 9대)

## 펫

치석제거, 피부약물치료 등  
보장 추가





# 월 보험료

# DOWN

신상품

나에게맞춘  
초경증간편(가칭)

이젠 초경증 간편도 무사고 할인!

약 20% 저렴하게!



※ 본 자료는 모집인 교육용이므로 전체 또는 일부 편집하여 고객 교부 및 온라인 게시 목적으로 사용할 수 없으며, 세부 보장 내용은 약관을 참조하시기 바랍니다. [금융소비자보호법 제 22조 준수 목적]





신상품

나에게맞춘초경증간편(가칭)

간편 (세/연)

15 ~ 90세



10년보다 싼 8년

무사고할인까지

NEW

나에게맞춘초경증간편 (가칭)

2만 5천원 차이

102,099원

77,978원

DB손보  
3·8·5

A사  
3·10·10

93,893원

B사  
3·10·5

- ① 암진단비 1천 ② 유사암진단비 2백 ③ 뇌/허진단비 각 1천
- ④ 뇌/허수술비 각 1천 ⑤ 질병수술(동일) 3십 ⑥ 상해수술(동일) 1백
- ⑦ 간병인사용질병/상해입원일당 각 15만/5만/7만

\* 50세 / 여 / 1급 / 100세만기20년납 / 무해지 / 납면적용

무사고 할인

DB손보



할인 가능

VS

타사

할인 불가

\* 24.06월 기준





# 건강할때가입하는 행복플러스

종합 (세/무)

15 ~ 75세

## 10년보다 싼 8년 폭넓은 **인수**까지



질문서는 **짧게!**

구분	DB손보	A사 오오펜
건강고지 기간	<b>8년</b>	<b>10년</b>

짧아도 **저렴하게!**

구분	1-5종 수술비		간병인사용	
	DB손보	A사	DB손보	A사
보험료	<b>13,423원</b>	<b>20,663원</b>	<b>24,590원</b>	<b>31,165원</b>

인수는 **쉽게!**

\* 각사 건강고지 할인형 / 40세 / 1급 / 여 / 100세만기20년납 / 무해지 / 납면  
\* 질병1-5종 2십/3십/2백/5백/1천 + 간병인 사용 질병/상해일당 15만/5만/10만 기준

구분	DB손보	A사 오오펜
부담보 조건	<b>인수</b>	<b>인수 거절</b>

할인은 **간편하게!**

구분	DB손보	A사 오오펜
무사고 할인	<b>입원/수술만 없으면</b>	<b>입원/수술 + 3대질병 진단</b>

\* 3대 질병: 암/뇌졸중/심근경색  
\*24.06월 기준

※ 본 자료는 **모집인 교육용**이므로 전체 또는 일부 편집하여 고객 교부 및 온라인 게시 목적으로 사용할 수 없으며, 세부 보장 내용은 약관을 참조하시기 바랍니다. [금융소비자보호법 제 22조 준수 목적]





# 할인보다 더 중요한 납입면제 조건 필수 체크

건강행

DB손보

**뇌혈관/허혈성**  
수술시

오0텐

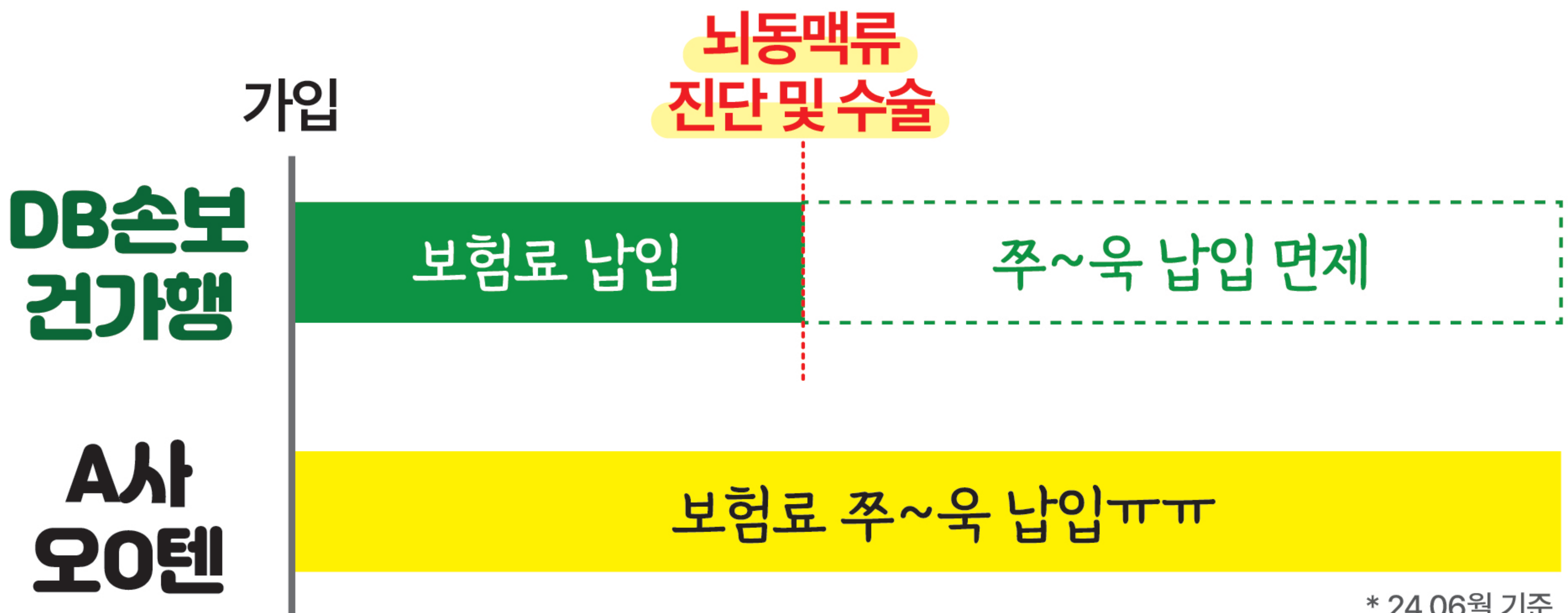
A사

**뇌졸중/심근경색**  
진단시

\*당사 납면적용A형(41세~75세) / A사 13대납입면제B(41세~65세) 기준

뇌혈관질환 환자 수 2위!

## 뇌동맥류(167.1) 진단 후 코일 색전술을 받는다면?



\* 24.06월 기준





# 건강할때가입하는 청춘어람

종합 (세/무)

10 ~ 35세

## 우리 아이 보험이 달라졌어요!

2012년 7월

담보명	가입금액	담보명	가입금액
상해후유장해 (3-100%)	1억	상해수술비 (3년갱신)	3십
암진단비	2천	뇌졸중진단비	2천
급성심근경색진단비	2천	상해입원일당	3만
질병입원일당	3만	<b>49,650원</b>	

\* 스마트아이사랑1204/100세만기20년납/일반해지

2018년 12월

담보명	가입금액	담보명	가입금액
상해후유장해 (3-100%)	1억	질병후유장해 (3-100%)	2천
암진단비	2천	뇌혈관진단비	2천
뇌혈관수술비	1천	허혈성진단비	2천
허혈성수술비	1천	<b>75,527원</b>	

\* 아이러브건강1808/100세만기20년납/무해지



성명 : 이현0 (남자) 생년월일 : 2003년생 총보험료 : 125,177원 납입면제 : 암/뇌졸중/심근경색

### 리모델링

건강할때 가입하는 청춘어람

\* 건강할때가입하는 청춘어람 / 21세 / 100세만기20년납 / 무해지 / 납면

담보명	가입금액
<b>한도UP</b> 암진단비(유사암제외)	5천만
유사암진단비	1천만
뇌혈관/허혈성진단비	각 2천만
뇌졸중/급성심근경색진단비	각 2천만
<b>담보PLUS</b> 4대순환계질환진단비 (149부정맥, 심장판막 등)	1천만
질병후유장해(3-100%)	2천

담보명	가입금액
<b>담보PLUS</b> 질병수술비(매회)	3십만
질병1-5종수술비	1천만
뇌혈관/허혈성진단비	각 2천만
<b>NEW</b> 상급종합병원 암주요치료비	1억
상해/질병입원일당	3만
질병후유장해(3-100%)	2천만

기존

125,177원

21세

107,760원

리모델링 포인트!

01

연령은 증가했어도 **2만원 DOWN**

02

진단비 **한도 UP!**  
수술비, 부정맥 **PLUS!**

03

납입면제 뇌혈관/ 허혈성 등 **UPGRADE**

※ 본 자료는 모집인 교육용이므로 전체 또는 일부 편집하여 고객 교부 및 온라인 게시 목적으로 사용할 수 없으며, 세부 보장 내용은 약관을 참조하시기 바랍니다. [금융소비자보호법 제 22조 준수 목적]





# 신담보 통합암진단비

종/자/간 (세/무/연)  
상품별 가입연령 상이

## 총 18번 보장받는 통합암 진단비 출시

원발암  
10종



전이암  
8종

\* 원발암 10종: 두경부암/위암 및 식도암/소장, 대장, 항문암 및 기타암/간, 담낭, 담도암 및 췌장암  
흉곽내기관, 중피성암, 연조직암/골, 피부 등 전신부위암/유방, 비뇨기관, 부신암 및 내분비선암  
생식기암/뇌암 및 중추신경계통 암/혈액암  
\* 전이암 두경부암/혈액암 제외

구분	DB손보	타사
총 보장횟수	18회	A사 10회
전이암 보장	보장	B사 면책
전이암 구분	원발암 + 전이암 각각 보장	C사 원발암 진단시 담보 소멸

\* 24.06월 기준

## DB암은 함께하면 좋아요



호르몬약물허가치료비  
최초1회 or 연1회



항암약물치료비(치료당)  
치료당/입원당/통원당



비급여표적항암약물  
비갱신 + 연1회 가능

다빈치로봇암수술비  
비갱신 + 연1회 가능





# 상급종합병원 암주요치료비

종/자/간 (세/무/연)

상품별 가입연령 상이

## ★업계유일 왜 가입해야 하죠?

# 상급종합병원 암주요치료비



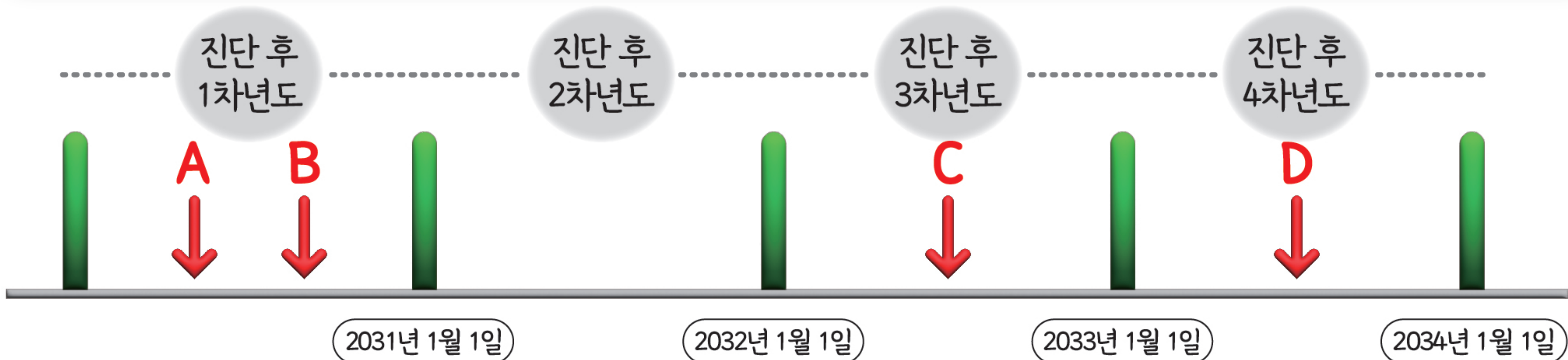
주의!!

종합병원 암주요치료비만 가입하시면 **보장공백**이 발생할 수 있어요!

(건강고지) 암주요치료비(종합병원)(연간1천만원 이상 본인부담금 보장) 보장예시 <암 진단 후 상급종합병원에서 발생한 본인부담금>

- ◆ 특별약관의 계약일 : 2024년 1월 1일, 30년만기
- ◆ 위암 최초진단 확정일 : 2030년 1월 1일
- ◆ 식도암 최초진단 확정일 : 2032년 1월 1일

- A 암수술(위암) - 900만
- B 항암방사선치료(위암) - 1,000만
- C 항암약물치료(식도암) - 2,800만
- D 항암약물치료(식도암) - 400만



구분	진단 후 1차년도	진단 후 2차년도	진단 후 3차년도	진단 후 4차년도	합계
발생 본인부담금	1,900만	-	2,800만	400만	5,100만
종합병원 암주요만 가입 시	1천만	-	2천만	-	3천만
부족 금액	900만	-	800만	400만	2,100만
상급종합병원 암주요 가입 시	+ 1천만	-	+ 2천만	-	3천만

### 총 발생비용

# 5,100만원

### 종합병원 암주요

# 3천만원

### 상급종합 암주요

# 3천만원

\* 타사 종합병원 암주요치료비 기가입자 限 상급종합병원 암주요치료비 5천만 추가 가입 가능

※ 본 자료는 모집인 교육용이므로 전체 또는 일부 편집하여 고객 교부 및 온라인 게시 목적으로 사용할 수 없으며, 세부 보장 내용은 약관을 참조하시기 바랍니다. [금융소비자보호법 제 22조 준수 목적]





# 간병인사용일당 (체증형)

종/자/간 (세/무/연)

상품별 가입연령 상이

## 치솟는 간병비 물가! 대비할 방법은? 완벽 대비 **01** 체증형 간병인

1일 평균 간병비용



출처 : 통계청 (2024)

## DB손보는 체증형 간병인 담보가 **2개!**

### 실속형

5년 후 **120%** 체증형

5년 후 → **18만**



물가는 걱정되지만 보험료는 부담인 고객님의

### 고보장형

20년 후 **200%** 체증형

5년 후 → 18만 10년 후 → 22.5만

15년 후 → 27만 20년 후 → 30만

물가를 완벽하게 대비하고자 하는 고객님의







# 간병인사용 입원지원비

종/자/간 (세/무/연)

상품별 가입연령 상이

## 치솟는 간병비 물가! 대비할 방법은? 완벽 대비 02 간병인사용 입원지원비

미래에서 온 편지..

물가가 계속 올라 간병비는 어느새 하루 30만원을 돌파했습니다..

정말 다행인 건 저는 2024년 가입 당시 DB손보 간병인 물가상승 대비 플랜을 가입해놨습니다.

이 편지를 2024년에 읽고 계시다면 꼭 저처럼 간병인 플랜을 이렇게 가입하시길 추천드립니다..

- 2039년 6월 어느 여름날 -



### 15년 후 간병인을 12일 사용했다면?

#### DB손보

간병인사용일당  
(체증형)

간병인사용  
입원지원비

**324만 + 150만**

15년 후 180% 체증

#### B사

간병인사용일당

간병인사용  
입원지원비

**270만 + 0만원**

**총 474만**

**총 270만**

어느 회사에 가입했는지에 따라 **보장금액은 벌어진다!**

\* 당사 간병인사용일당(체증형) 15만 / 간병인사용 입원지원비 1천만

\* A사 간병인사용일당(체증형) 15만 (10년후 1.5배 체증) / 간병인사용입원지원비 일일 인정금액 15만원

\* 간병인비용 일일 30만원 기준

\* 24.06월 기준





2~3인실 입원일당

종/자/간 (세/무/연)

상품별 가입연령 상이



자부담 걱정 끝!

# 상급/종합 2~3인실 입원일당 출시



2인실 자부담 120,890원

3인실 자부담 72,540원

출처 : 분당 서울대병원(2018)

병원/병실별 본인부담률

병원구분	1인실	2인실	3인실
상급종합병원	비급여	50%	40%
종합병원		40%	30%
병·의원	비급여		

출처 : 보건복지부(2018)

## 몇인실에 ? 입원할지 모르니까!

1인실 60만원

2~3인실 10만원

\* 상급종합병원 최대보장금액 기준







2~3인실 입원일당

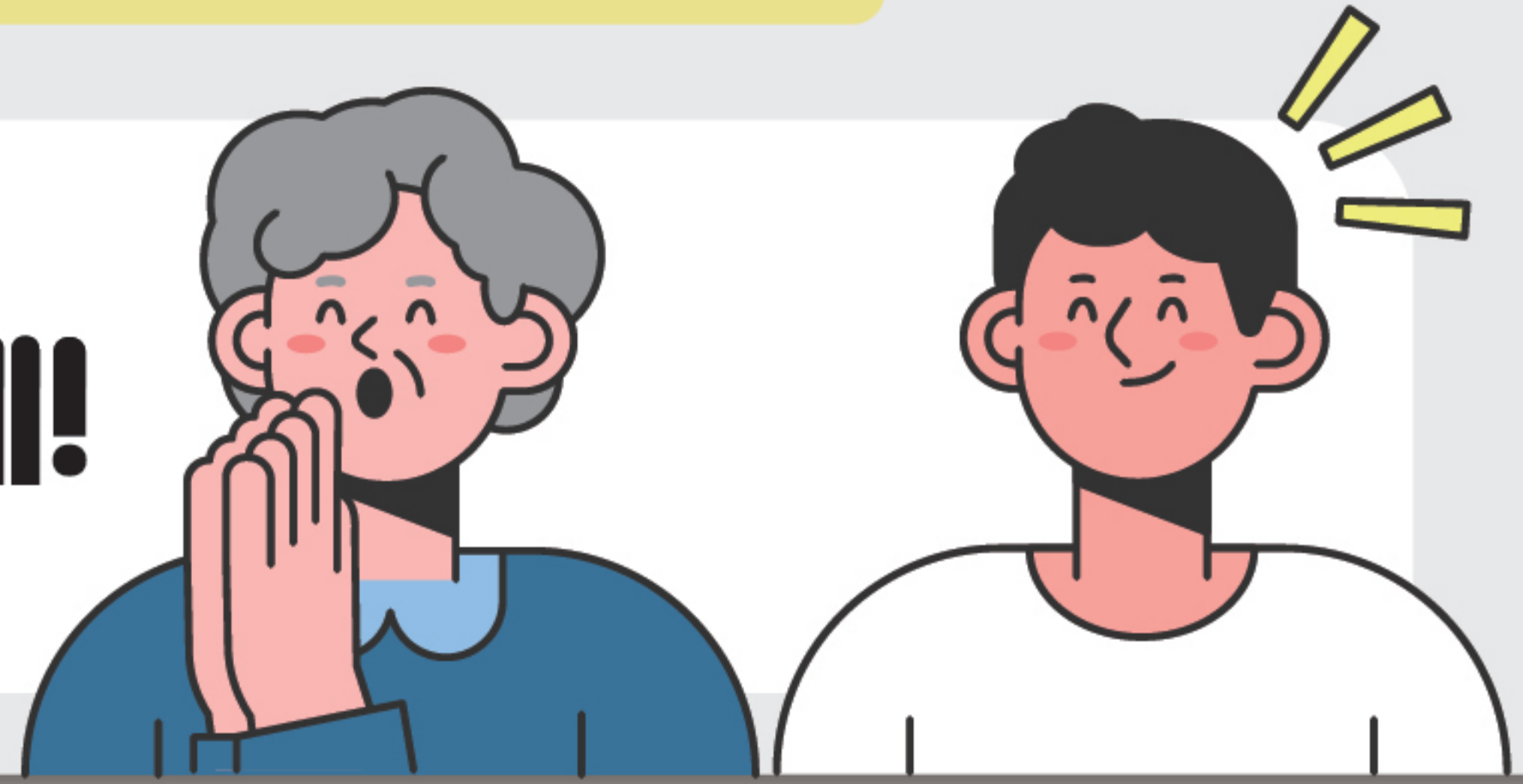
종/자/간 (세/무/연)

상품별 가입연령 상이

# 이로서 완성! 상급종합병원 완벽대비 플랜

- ① 5천만원 이상 고가의 중입자치료 등 항암치료
- ② 40만원대의 상급종합병원 1인실 입원비용
- ③ 15~20만원대의 상급종합병원 2~3인실 입원비용
- ④ 각종 상급종합병원에서 받는 질병/상해 수술

이 보장들이 단 돈 **2만원**에!



## 고가의 상급종합병원 보장 업셀링

담보명	가입금액	담보명	가입금액
상급종합병원 암주요치료비	1억	상급종합병원 질병/상해 2~3인실 입원일당	각 5만
상급종합병원 질병/상해 1인실 입원일당	각 4십만	종합병원 질병/상해 2~3인실 입원일당	각 5만
종합병원 질병/상해 1인실 입원일당	각 2십만	상급종합병원 질병/상해수술비	각 1백만

\*385 / 여 / 1급 / 50세 / 20년20년갱신 / 무해지 / 납면

※ 본 자료는 모집인 교육용이므로 전체 또는 일부 편집하여 고객 교부 및 온라인 게시 목적으로 사용할 수 없으며, 세부 보장 내용은 약관을 참조하시기 바랍니다. [금융소비자보호법 제 22조 준수 목적]

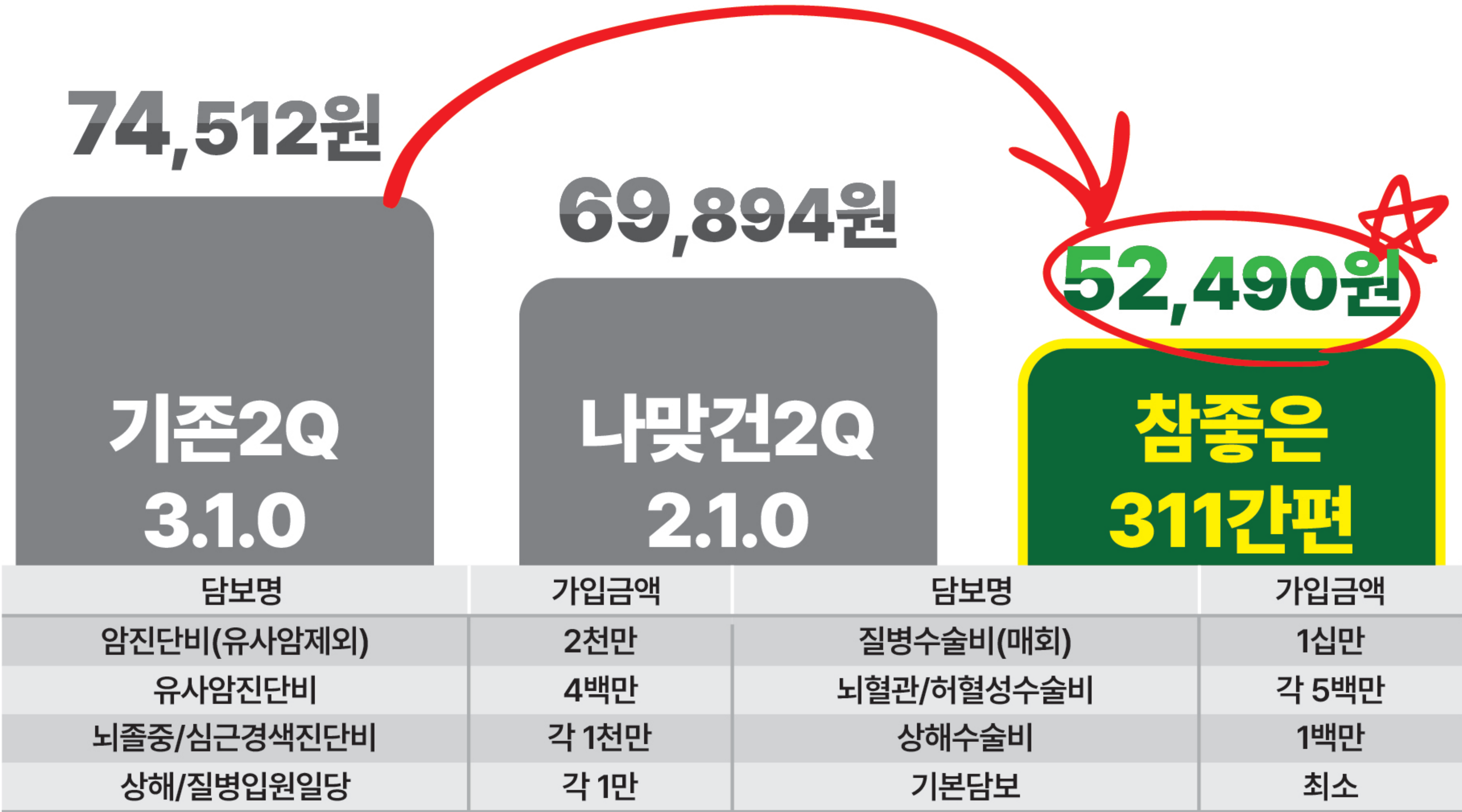




# 참좋은 311간편건강

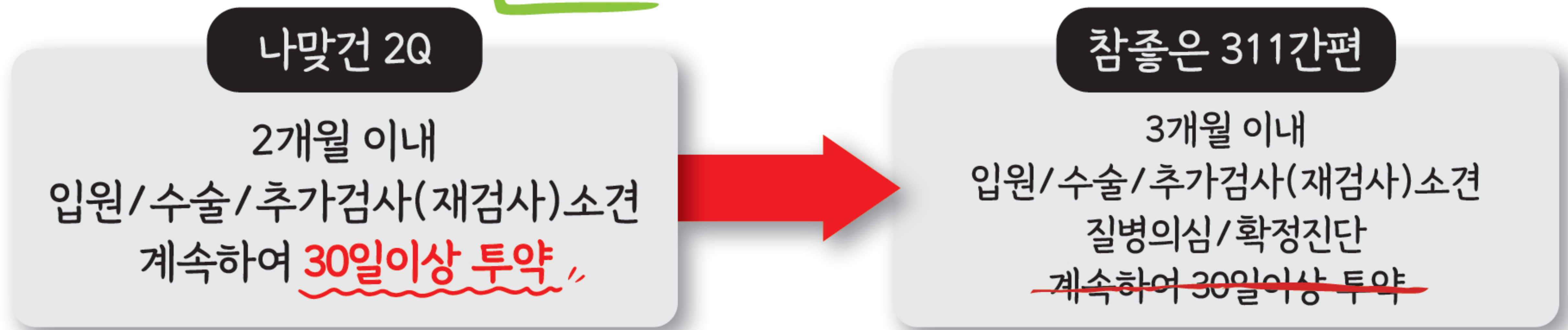
**간편 (세/연)**  
가입연령 15 ~ 90세

## DB손보 중증간편은 계~속 저렴해진다!



\* 50세, 여, 1급, 20년납20년만기, 무해지, 납면적용

### 투약 상관없이!



\* 간편심사 통과 시 가입가능 및 인수기준에 따라 거절 될 수 있음

### 그때는 없던 **신담보**까지!

- 암주요치료비
- 체증형  
간병인일당
- 1인실 일당
- 상급종합병원  
질병/상해수술





# 7월 DB손보 인수가 쉬워졌어요!

01



예외질환

건강할때가입하는 종합보험

(청춘어람/행복플러스)

구분	인수 기준
5년 이내 치료력	부담보 인수 가능
6~8년 입원/수술력	예외질환 <u>51개</u> ★

02



예외질환

나에게맞춘초경증간편 (가칭)

구분	DB손보	B사
5년 기본질문서 입원/수술력	예외질환 운영	예외질환 운영
5년 초과 입원/수술력	예외질환 <u>110개</u> ★	예외질환 0개

\* 24.06월 기준

**표준체 & 유병자** 모두 예외질환 운영





# 고객님께서 운전하시는 모든 차량을 보장받으세요!

주말에 **세컨카**로  
나들이 가시려는 가족!

급하게 **부모님 차**를 운전해야  
하는 자녀!



회사 **업무용 차**도 운전하는 직장인!

배타적 사용권 획득

## 비탑승중 교통사고 최대 9대까지 보장!

\*자가용 가입시, 영업용 차량 미보장

7월 화법ZIP

고객님! 자동차사고는 운전중일때만 일어나는게 아니죠.  
**내리막길에서 정차된 차량이 움직여** 발생한  
인명사고 기사를 한 번쯤은 보셨을 겁니다.

그 외에도 많은 비탑승중 사고가 발생할 수 있습니다.  
보험의 핵심은 보장범위를 넓히는 것이죠. 이번에  
**업계최초이자 유일하게 운전중과 비탑승중사고 모두를 보장**하는  
운전자보험이 나와 소개해드리고자 합니다. 1만원이면 충분합니다!





# 펫블리 반려견/반려묘

**펫 (연만기)**  
가입연령 2개월~10세

## 펫보험 전격 개정! 면책사항을 꼭 비교하세요!

### 개정 ① **치과 및 구강질환 확장보장**

**치석제거 및 치아부정교합** 등  
치과치료 및 구강내 질환 의료비 한도 내 보장

\* 대상상품: 펫블리 반려견/반려묘

비교	DB손보	A사	B사	C사
치아 포함 구강질환	<b>보장</b>		<b>면책</b>	

\* 24.06월 기준

### 개정 ② **특정피부약물치료 확장보장**

**아포켈, 사이토포인트** 등 피부약물치료  
의료비 한도 내 보장

\* 대상상품: 펫블리 반려견

비교	DB손보	A사	B사
특정피부 약물치료	<b>보장</b>		<b>면책</b>

\* 24.06월 기준

### 개정 ③ **할인제도 신설**

동물등록우대 **2% 할인** + 
 다둥이펫 **5% 할인** + 
 유기견(묘) **3% 할인** = 
 최대 **10% 할인** 

\* 다둥이펫할인: 동일 피보험자 기준 반려견/묘가 당사 2마리 이상 가입된 경우

\* 유기견(묘)할인: 동물보호센터에서 계약일로부터 3년이전에 입양된 경우 (최초계약 限)

※ 본 자료는 **모집인 교육용**이므로 전체 또는 일부 편집하여 고객 교부 및 온라인 게시 목적으로 사용할 수 없으며, 세부 보장 내용은 약관을 참조하시기 바랍니다. [금융소비자보호법 제 22조 준수 목적]





# 자동차보험에서도 DB손보 간병인 신담보 교통상해 간병지원 출시



## 보상하는 손해

피보험자가 자동차에 **탑승 중 또는 보행 중 사고**로  
상해 10급 이상의 부상을 입어 **입원·간병인 사용 시**,  
아래 ①~②의 보상 제공 (최대 800만)

01

## 교통상해 간병서비스 이용지원금

- ◆ 교통사고로 입원하여 간병인 사용 시 피보험자의 상해등급에 따라 아래의 간병서비스 이용지원금을 지급

상해등급	1~3급	4~6급	7급	8~10급
간병서비스 이용지원금	500만원	250만원	100만원	80만원

02

## 교통상해 입원·간병인 사용일당

- ◆ 교통사고로 입원하여 간병인 사용 시 피보험자의 상해등급별 지급한도일 내에서 실제 간병인 사용 일수당 3만원 지급

상해등급	1~3급	4~6급	7급	8~10급
지급한도일	100일	60일	20일	10일

대상 : 개인용, 업무용군 자동차보험

가입대상 : 보통약관의 자기신체사고 또는 자동차상해 특별약관 (Family 통합보장 특약 포함)을 가입한 경우 가입 가능

### 피보험자의 범위

- ① 기명피보험자 및 기명피보험자의 배우자(사실혼 관계 포함)
- ② 기명피보험자 및 그 배우자(사실혼 관계 포함)의 부모(양부모, 계부모 포함), 자녀(양자녀, 계자녀 포함)
- ③ 기명피보험자의 자녀(양자녀, 계자녀 포함)와 법률상의 혼인관계에 있는 배우자(며느리 또는 사위)
- ④ 기명피보험자의 법률상의 형제, 자매 및 기명피보험자의 부모의 양자, 양녀로 인한 형제, 자매
- ⑤ 보험증권에 기재된 운전자 한정운전 특별약관의 지정운전자 또는 추가운전자 1인





# DB손보 간편플랜 라인업



구분	3.8.5	3.7.5	3.6.5	3.5.5	3.5.5	3.4.5	3.3.5	3.2.5	3.1.5	3.0.5	3.1.1
상품	<b>NEW</b> <b>나에게맞춘 초경증간편 (가칭)</b>				<b>경증우대 355 (나에게맞춘간편)</b>			<b>나에게맞춘간편</b>		<b>참종은 311</b>	
보험료	<b>저렴</b>										
질문서	<b>① 3개월 이내 입원/수술/추가검사(재검사) 필요조건, 질병의심/확정진단</b>										
	<b>8년 내 입원 수술</b>	<b>7년 내 입원 수술</b>	<b>6년 내 입원 수술</b>	<b>5년 내 입원/수술</b>				<b>2년 내 입원 수술</b>	<b>1년 내 입원 수술</b>	-	<b>1년 내 입원 수술</b>
	<b>5년 이내 6대 질병 질병확정진단/입원/수술</b>										<b>1년 이내 6대 질병 질병확정 진단/입원 /수술</b>


**0년부터 8년까지 빠짐없이**


**상해 간편플랜도 역시 DB!**

**운전자상해 & 만상형통**

**입원중만 아니면 PASS**

\* 간편심사 통과 시 가입가능 및 인수기준에 따라 거절 될 수 있음



# DB플래티넘 조기달성 프로모션 안내

'24.6월~10월 운영



저도 DB플래티넘 FC가 되고 싶은데  
내년까지 기다려야 하나요?

전년도 누계실적이 부족해서  
올해 플래티넘FC가 아니라면  
조기달성 제도를 알려드릴게요!



## Q 조기달성제도는 무엇인가요?

- A '24년 현재 플래티넘 FC가 아닌 일반 FC께서 조기에 연간 보장성 속보 누계실적 **350만↑** 달성 시 달성 익월부터 플래티넘 혜택을 받을 수 있는 제도입니다.

## Q 조기달성 프로모션 운영기간과 유의사항은 어떻게 되나요?

- A 프로모션은 6월~10월까지 운영되며, 조건달성 익월 1일부터 혜택을 받게됩니다.

ex) '24.6.10일 조건 달성 시 '24.7월~'25.12월 혜택부여

단, '25.1월 플래티넘FC 리스트 확정 시 유지율 등 조건 미달로 혜택이 중지 될 수 있습니다.

## Q 2025 DB플래티넘 FC 선정조건과 혜택은 어떻게 되나요?

- A 2024년 보장성 누계 실적 및 효율지표 기준 충족시 등급별로 아래와 같은 혜택이 제공됩니다.

구분		플래티넘	로얄	다이아몬드
선정 기준	보장성 실적	350만 ↑	600만 ↑	1,000만 ↑
	유지율	해당 모집계약 유지율 93% ↑		해당 모집계약 유지율 95% ↑
	손해율	-	집중관리 FC 선정시 제외 (1,2차년도 & 보유계약 100% ↑)	
혜택	특급호텔 멤버십 (1년간)	x	x	○
	황금열쇠	x	3돈	5돈
	건강검진 서비스	x	○ (준종합)	○ (종합형)
	플래티넘 박스 (연 2회)	○	○	○
	명절선물	○	○	○
	플래티넘 추가시상	○	○	○
	디자인 청약서	○	○	○
	U/W 우대심사	○	○	○
	명예의 전당	○	○	○

\* 유의사항 ① '24.5월 누계 350만↑ 달성시에도 혜택은 7월부터 ② '로얄, 다이아몬드 실적 조건 달성시 ~24.12월 일반 플래티넘 혜택이 제공되며 25.1월~상위등급 혜택이 적용됩니다.