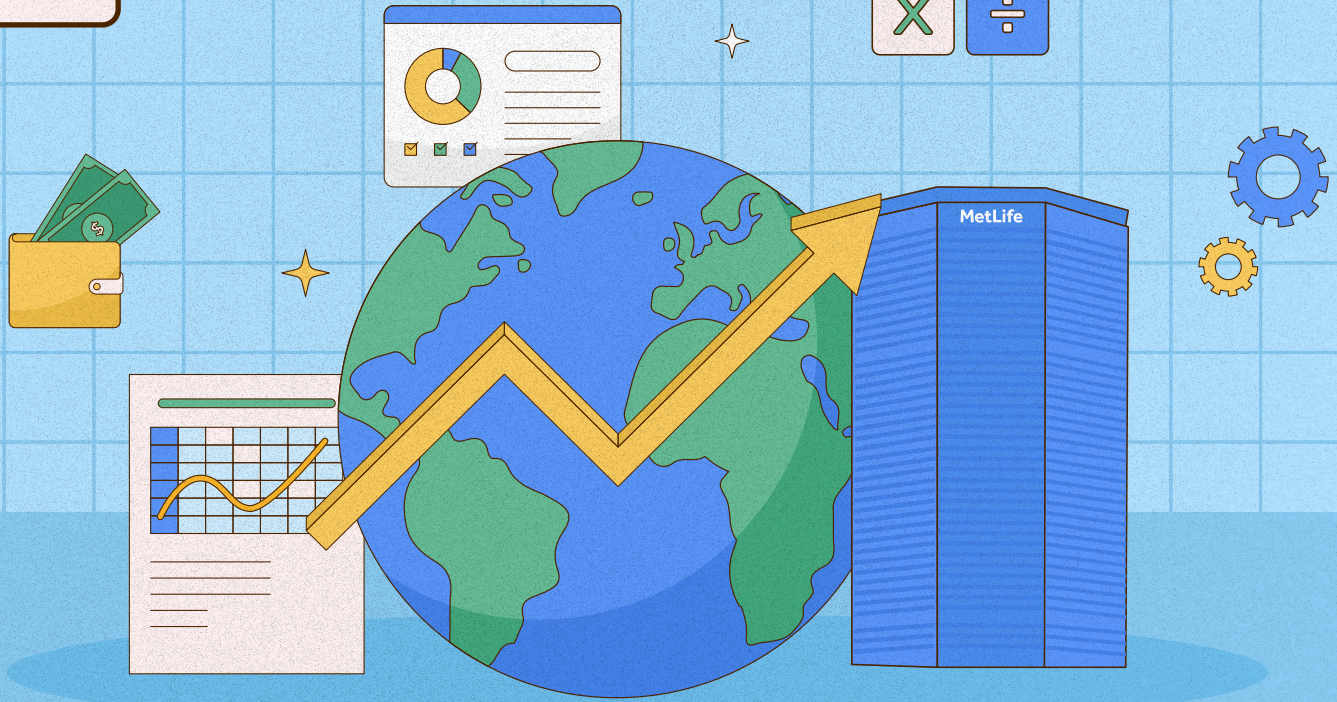
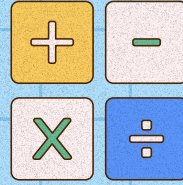


메트라이프 생명

2024



Best Seller

VIP맞춤 금융 포트폴리오
(무)Honors달러경영인정기보험
(저해약환급금형)

가장 경쟁력있는 변액수익률 No.1
(무)변액연금동행Plus

NEW

11월 7일 모바일청약 OPEN
환급률·사망보장·페이백까지
(무)백만인을위한달러종신Plus
(저해약환급금형)

NEW

최대 20년 확정지급
(무)오늘의달러연금 쿠폰형

NEW

3대진단비 보험료는Down, 한도는Up
신규특약 27종 탑재

메트라이프생명 주력상품 라인업

바로가기 

달러상품

(무)Honors달러경영인정기보험Plus(저해약환급금형)

- ✓ VIP맞춤 스마트한 금융 포트폴리오
- ✓ 연금+사망보장, 1+1 추천 Plan
- ✓ 유동적인 달러 자금 확보

달러상품

(무)오늘의달러연금보험

거치형

- ✓ 20년 확정금리 **4.92%**(10월 2차 공시이율)
- ✓ 연 **6.42%** 가입 후 1년간 확정금리(일시납보험료 10만달러 이상 기준)

쿠폰형

NEW

- ✓ 최대 20년 매월/매년 달러로 확정 지급

달러상품

(무)모두의달러종신보험

- ✓ 메트라이프 종신보험 중 **최저보험료!!**
- ✓ 납입보험료 대비 **최대 467% 사망보험금 수령**

달러상품

(무)백만인을위한달러종신Plus(저해약환급금형)

- ✓ 10년+1일 시점 환급률 **124.5%**(40세 남자, 일반심사 7년납 기준)
- ✓ 사망보장 **최대 150% 체증 보장**
- ✓ 13대 납입면제에 **최대 100% 페이백**
(무)13대달러보험료납입면제특약(페이백형)가입시
- ✓ 11월 7일 **모바일청약 OPEN!!**



변액보험

(무)변액연금보험동행Plus

- ✓ 동행 1건으로 **온가족 해외의료지원** 가능!
헬스케어서비스 패밀리서비스(월100만원 이상)Upgrade
- ✓ **모바일청약** 탑재
이제 변액도 휴대폰으로 5분이면 가입 끝!!
- ✓ 변액보험 장기 펀드 수익률 **국내 1위**
(10년 이상 장기 수익률, 2023년 2월말 기준 인포맥스 자료)

건강보험

(무)360종합보장보험 (무해약환급금형)

- ✓ 월 보험료 5만원 이상 시 **해피팩서비스 제공**
3대 진단비 보험료 최대 41% 인하 NEW
암치료 및 통원관련 특약 등 27종 신규 개발 NEW
(암다빈치로봇수술/카티항암약물허가치료/암통원 등)

건강보험

(무)간편가입360종합보장보험(갱신형)

- ✓ 주계약 가입금액 1억 가입 한 것으로,
3만원 대 **온가족 헬스케어 서비스**를

영업지원

- ✓ 암진단 및 3대진단 한도 상향 조정
- ✓ 경영인 정기보험 계약자'개인'시 모니터링 문구 신설
- ✓ 헬스케어서비스 업그레이드!!
이제 온가족 해외의료지원 혜택받고 안심여행 떠나세요

이벤트

- ✓ MetLife One 앱 가입하고
다이슨 멀티스타일러 받자!!



MetLife Story

- ✓ **고객의 소리 & 새로그침**
- ✓ **메트라이프생명, 지급여력비율 “업계 Top 5”**
- ✓ **보다 빠른 2024 세법개정안**

(무)Honors달라경영인정기보험Plus(저해약환급금형)

Prime형

사망보험금 44만달러 *천단위질사

5년 시점 해약환급률 96.3% 원화고정납입시 해약환급률 97.2%

* 가입금액 30만달러, 50세남자, 일반가입형 기준
 * 원화고정납입옵션은 기본보험료의 110%~130%까지 원화고정납입보험료를 신청하여 납입할 수 있습니다.
 * 원화고정납입옵션은 청약일부터 신청 가능하나, 2회차 보험료부터 적용됩니다.
 * 110%원화고정납입시 해약환급률



5년부터 가능해진 **감액안납기능!**

상속도 준비할 수 있는 **중신전환기능!**

50세 남자, 90세 만기, 전기납, 가입금액 30만 달러(단위:달러)

구분		2종 Prime형			
		일반가입형 (15%체증형)	사망보험금	간편가입형 (10%체증형)	사망보험금
보험료		\$3,441	\$300,000	\$3,225	\$300,000
해약환급률	5년	96.3%	\$444,328	95.2%	\$435,645
	7년	93.6%	\$485,971	92.4%	\$475,453
	10년	90.1%	\$547,380	89.0%	\$534,245

사망보험금 및 해약환급률 예시

일반가입 Prime(15%체증형), 50세남자, 가입금액 30만 달러, 월납입보험료 \$3,441(단위:달러)

납입 경과기간	사망 보험금	해약 환급률
1년	\$300,000	0.0%
2년	\$300,000	7.9%
3년	\$300,000	11.6%
4년	\$300,000	13.5%
5년	\$444,328	96.3%
6년	\$466,035	95.0%
7년	\$485,971	93.6%

감액안납	
감액안납 후 경과기간	해약 환급률
1년	97.9%
2년	99.5%
3년	101.1%
4년	102.8%
5년	104.5%
6년	106.3%
7년	108.0%

중신전환	
중신전환 후 경과기간	해약 환급률
1년	91.9%
2년	94.1%
3년	96.2%
4년	98.5%
5년	100.7%
6년	103.0%
7년	105.3%

• 기본보험료: \$3,441
 • 기납입보험료: \$206,460
 • 감액안납시점 해약환급금: \$198,909
 • 5년시점 감액안납

• 기본보험료: 4,473,300원
 • 기납입보험료: 375,757,200원
 • 전환금액: 351,568,100원
 • 7년시점 중신전환
 • 적용환율 1,300원/USD, 원화환산금액

※ 외화보험은 환테크를 위한 금융상품이 아닙니다.
 ※ 본 상품은 보장성보험으로, 저축(연금) 목적에는 적합하지 않습니다. 본 상품은 달라상품이므로 원달러 환율변동에 의해 원화 기준으로 환산 시 보험료, 보험금 및 해약환급금 등에 손실이 발생할 수 있으며 그 손실은 계약자에게 귀속됩니다.
 ※ 환율변동으로 인해 원화환산보험료가 원화고정납입보험료를 초과할 경우 (고정납초과보험료) 원화환산보험료를 납입해야 합니다. 고정납초과보험료는 원화고정납입용 추가보험료(\$)에 의한 계약자적립액에서 자동으로 중도인출되어 기본보험료에 의한 계약자적립액으로 납입됩니다.
 ※ 원화고정납입용 추가보험료(\$)에 의한 계약자적립액이 납입해야 할 고정납초과보험료보다 적은 경우 회사는 계약자에게 안내하고 계약자는 원화고정납입 보험료를 재조정하거나 원화환산보험료로 자동이체할 수 있습니다.
 ※ [원화고정납입옵션]은 환테크를 위한 기능이 아닙니다.
 ※ 체증형 보험은 동일한 보험가입금액의 기본형 상품에 비해 일정기간 이후 사망보험금이 증가하는 특성이 있으나, 보험료가 비싸고 중도에 해지하면 금전적 손실이 있을 수 있습니다.
 ※ 위와 경과기간 5년의 해약환급금 및 환급률은 5년+1일 시점의 유해약환급금형 대비 해약환급금 비율(90%)을 적용하여 산출하였으므로, 실제 해약환급금 및 환급률은 위의 해약환급금 및 환급률보다 적을 수 있습니다.
 ※ 위와 경과기간 5년부터의 사망보험금, 해약환급금 및 환급률 예시는 각 경과기간+1일 시점의 장기유지보너스가 포함된 예시이므로, 실제 사망보험금, 해약환급금 및 환급률은 이보다 적을 수 있습니다.
 ※ 보험기간 중 계약이 해지될 경우 [유해약환급금형]의 해약환급금 대비 적은 해약환급금을 지급하는 대신 [유해약환급금형]보다 낮은 보험료로 가입할 수 있도록 한 상품입니다.
 ※ 약관을 통해 [유해약환급금형]의 일반보험상품과 해약환급금을 비교 안내하고 있으므로 가입 전 팔히 확인하시기 바랍니다.
 ※ 법인이 납부한 보험료는 세법에서 정하는 요건 등을 충족하는 경우에만 제한적으로 비용(손금) 인정 받을 수 있고, 비용 인정을 받더라도 향후 해약환급금 등을 수령(익금)하면 법인세 등이 부과므로 절세상품으로 적합하지 않을 수 있기에 비용(손금) 인정 세무처리와 관련하여 고객이 세무사와 상의하여 결정하여야 하며 그 책임은 고객에게 귀속됩니다.
 ※ 2024년 상반기 외화보험 민원 및 불완전 판매현황: 외화보험 민원발생률: 0.17%, 전체 상품 민원발생률: 0.11%, 외화보험불완전판매율: 2.05%, 전체상품불완전판매율: 1.33%
 - 상품대상계약: 2024년 1월~2024년 6월 판매된 신계약
 - 산출내용: 신계약중 민원이 접수되어 해지(민원해지, 품질보증해지, 무료)되어 기납입보험료가 반환된건, 계약일로부터 3개월 이내 계약자가 해약을 한건의 비율
 ※ 기타 자세한 사항은 보험계약 체결 전, 상품설명서 및 약관을 반드시 읽어보시기 바랍니다.

(무)Honors달라경영인정기보험Plus(저해약환급금형)

Honors형

사망보험금 62만달러 *천단위점사

7년 시점 해약환급률 98.8% 원화고정납입시 해약환급률 99.6%

*가입금액 30만달러, 50세 남자, 일반가입형 기준
 *원화고정납입옵션은 기본보험료의 110%~130%까지 원화고정납입보험료를 신청하여 납입할 수 있습니다.
 *원화고정납입옵션은 청약일부터 신청 가능하나, 2회차 보험료부터 적용됩니다.
 *110%원화고정납입시 해약환급률



5년부터 가능해진 **감액완납기능!**

상속도 준비할 수 있는 **중신전환기능!**

50세 남자, 90세 만기, 전기납, 가입금액 30만 달러(단위:달러)

구분	1종 Honors형			
	일반가입형 (15%체증형)	사망보험금	간편가입형 (10%체증형)	사망보험금
보험료	\$4,038	\$300,000	\$3,753	\$300,000
해약환급률	5년	\$381,385	59.5%	\$376,699
	7년	\$624,203	98.1%	\$580,922
	10년	\$863,900	100.1%	\$771,709

사망보험금 및 해약환급률 예시

일반가입 Honors(15%체증형), 50세남자, 가입금액 30만 달러, 월납입보험료 \$4,038(단위:달러)

납입 경과기간	사망 보험금	해약 환급률
1년	\$300,000	0.0%
2년	\$300,000	8.1%
3년	\$300,000	11.8%
4년	\$300,000	13.7%
5년	\$381,385	60.5%
6년	\$507,218	84.3%
7년	\$624,203	98.8%

감액완납	
감액완납 후 경과기간	해약 환급률
1년	100.4%
2년	102.1%
3년	103.8%
4년	105.6%
5년	107.3%
6년	109.1%
7년	110.8%

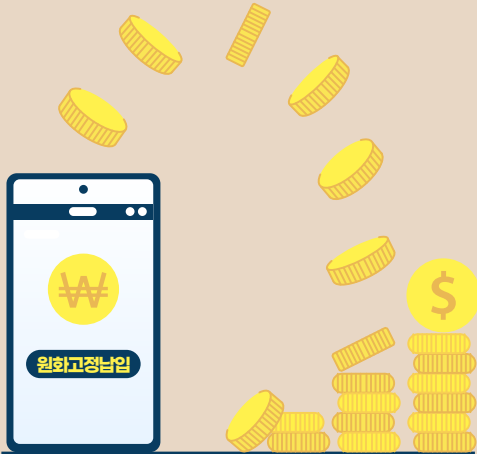
중신전환	
중신전환 후 경과기간	해약 환급률
1년	97.0%
2년	99.3%
3년	101.6%
4년	103.9%
5년	106.3%
6년	108.7%
7년	111.2%

- 기본보험료: \$4,038
- 기납입보험료: \$339,192
- 감액완납시점 해약환급금: \$334,964
- 7년시점 감액완납

- 기본보험료: 5,249,400원
- 기납입보험료: 440,949,600원
- 전환금액: 435,453,200원
- 7년시점 중신전환
- 적용환율 1,300원/USD, 원화환산금액

※ 외화보험은 환테크를 위한 금융상품이 아닙니다.
 ※ 본 상품은 보장성보험으로, 저축(연금)목적에는 적합하지 않습니다. 본 상품은 달라상품이므로 원달러 환율변동에 의해 원화 기준으로 환산 시 보험료, 보험금 및 해약환급금 등에 손실이 발생할 수 있으며 그 손실은 계약자에게 귀속됩니다.
 ※ 환율변동으로 인해 원화환산보험료가 원화고정납입보험료를 초과할 경우(고정납초과보험료) 원화환산보험료를 납입해야 합니다. 고정납초과보험료는 원화고정납입용 추가보험료(\$에 의한 계약자적립액에서 자동으로 중도인출되어 기본보험료에 의한 계약자적립액으로 납입됩니다.
 ※ 원화고정납입용 추가보험료(\$에 의한 계약자적립액이 납입해야 할 고정납초과보험료보다 적은 경우 회사는 계약자에게 안내하고 계약자는 원화고정납입 보험료를 재조정하거나 원화환산보험료로 자동이체할 수 있습니다.
 ※ 원화고정납입옵션은 환테크를 위한 기능이 아닙니다.
 ※ 체증형 보험은 동일한 보험가입금액의 기본형 상품에 비해 일정기간 이후 사망보험금이 증가하는 특성이 있으나, 보험료가 비싸고 중도에 해지하면 금전적 손실이 있을 수 있습니다.
 ※ 위 경과기간 5년의 해약환급금 및 환급률은 5년+1일 시점의 유해약환급금형 대비 해약환급금 비율(90%)을 적용하여 산출하였으며, 실제 해약환급금 및 환급률은 위의 해약환급금 및 환급률보다 적을 수 있습니다.
 ※ 위 경과기간 5년부터의 사망보험금, 해약환급금 및 환급률 예시는 각 경과기간+1일 시점의 장기유지보너스가 포함된 예시이므로, 실제 사망보험금, 해약환급금 및 환급률은 이보다 적을 수 있습니다.
 ※ 보험기간 중 계약이 해지될 경우 [유해약환급금형]의 해약환급금 대비 적은 해약환급금을 지급하는 대신 [유해약환급금형]보다 낮은 보험료로 가입할 수 있도록 한 상품입니다.
 ※ 약관을 통해 [유해약환급금형]의 일반보험상품과 해약환급금을 비교 안내하고 있으며 가입 전 꼭 확인하시기 바랍니다.
 ※ 법인이 납부한 보험료는 세법에서 정하는 요건 등을 충족하는 경우에만 제한적으로 비용(손금) 인정 받을 수 있고, 비용 인정을 받더라도 향후 해약환급금 등을 수령(익금)하면 법인세 등이 부과되므로 절세상품으로 적합하지 않을 수 있기에 비용(손금) 인정 세무처리와 관련하여 고객은 세무사와 상의하여 결정하여야 하며 그 책임은 고객에게 귀속됩니다.
 ※ 2024년 상반기 외화보험 민원 및 불완전 판매현황: 외화보험 민원발생률: 0.17%, 전체 상품 민원발생률: 0.11%, 외화보험불완전판매율: 2.05%, 전체상품불완전판매율: 1.33%
 -상품대상계약: 2024년 1월~2024년 6월 판매된 신계약
 -산출내용: 신계약중 민원이 접수되어 해지(민원해지, 품질보증해지, 무료)되어 기납입보험료가 반환된건, 계약일로부터 3개월 이내 계약자가 해약을 한건의 비율
 ※ 기타 자세한 사항은 보험계약 체결 전, 상품설명서 및 약관을 반드시 읽어보시기 바랍니다.

(무)Honors달라경영인정기보험Plus(저해약환급금형)



3 원화고정납입옵션 Key Point

- 1 환율 변동으로 인한 **보험료변동 불편 DOWN!**
- 2 기본보험료 대비 **최대 110% 성적 인정!**
- 3 **환급률 상승!** (원화고정납입옵션 미신청 시 대비, 하단 표 참조)

*원화고정납입옵션은 기본보험료의 110%~130%까지 원화고정납입보험료를 신청하여 납입할 수 있습니다.

*원화고정납입옵션은 청약일부터 신청 가능하나, 2회차 보험료부터 적용됩니다.

※ 환율변동으로 인해 원화환산보험료가 원화고정납입보험료를 초과할 경우 (고정납초과보험료) 원화환산보험료를 납입해야 합니다. 고정납초과보험료는 원화고정납입용 추가보험료(\$에 의한 계약자적립액에서 자동으로 중도인출되어 기본보험료에 의한 계약자적립액으로 납입됩니다.)
 ※ 원화고정납입용 추가보험료(\$에 의한 계약자적립액이 납입해야 할 고정납초과보험료보다 적은 경우 회사는 계약자에게 안내하고 계약자는 원화고정납입 보험료를 재조정하거나 원화환산보험료로 자동이체할 수 있습니다.
 ※ [원화고정납입옵션]은 환헤지를 위한 기능이 아닙니다.

50세 남자, 90세 만기, 전기납, 가입금액 30만 달러(단위:달러)

구분	Prime형			
	일반가입형(15%체증형)		간편가입형(10%체증형)	
보험료	\$3,441		\$3,225	
원화고정납입옵션	미신청	110%	미신청	110%
해약환급률	5년	96.3%	95.2%	96.1%
	7년	93.6%	92.4%	93.8%
	10년	90.1%	89.0%	91.1%

구분	Honors형			
	일반가입형(15%체증형)		간편가입형(10%체증형)	
보험료	\$4,038		\$3,753	
원화고정납입옵션	미신청	110%	미신청	110%
해약환급률	5년	60.5%	59.5%	63.7%
	7년	98.8%	98.1%	99.0%
	10년	100.5%	100.1%	101.2%



TIP MetPlus가입설계 화면에서 원화고정납입옵션 가능 금액을 확인해보세요!

원화고정납입옵션 가능금액: 2,287,000원 ~2,703,000원

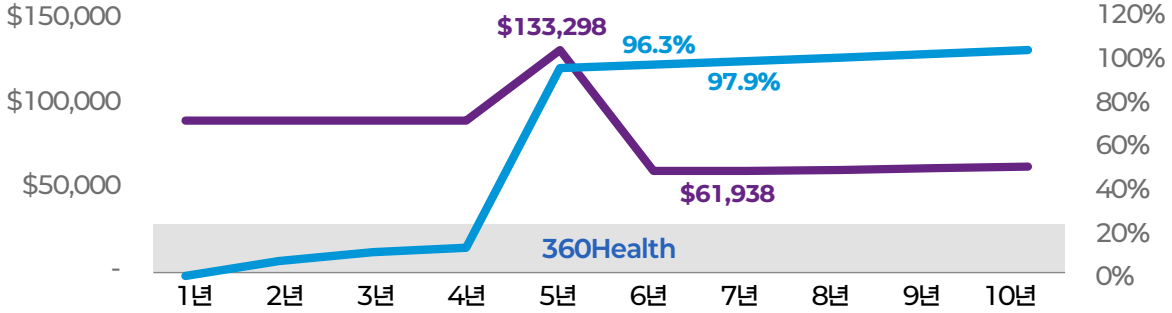
※ 외화보험은 환헤지를 위한 금융상품이 아닙니다.
 ※ 본 상품은 보장성보험으로, 저축(연금)목적에는 적합하지 않습니다. 본 상품은 달라상품이므로 원달러 환율변동에 의해 원화 기준으로 환산 시 보험료, 보험금 및 해약환급금 등에 손실이 발생할 수 있으며 그 손실은 계약자에게 귀속됩니다.
 ※ 체증형 보험은 동일한 보험가입금액의 기본형 상품에 비해 일정기간 이후 사망보험금이 증가하는 특성이 있으나, 보험료가 비싸고 중도에 해지하면 금전적 손실이 있을 수 있습니다.
 ※ 위의 경과기간 5년의 해약환급금 및 환급률은 5년+1일 시점의 유해약환급금형 대비 해약환급금 비율(90%)을 적용하여 산출하였으므로, 실제 해약환급금 및 환급률은 위의 해약환급금 및 환급률보다 적을 수 있습니다.
 ※ 위의 경과기간 5년부터의 해약환급금 및 환급률 예시는 각 경과기간+1일 시점의 장기유지보너스가 포함된 예시이므로, 실제 해약환급금 및 환급률은 이보다 적을 수 있습니다.
 ※ 보험기간 중 계약이 해지될 경우 [유해약환급금형]의 해약환급금 대비 적은 해약환급금을 지급하는 대신 [유해약환급금형]보다 낮은 보험료로 가입할 수 있도록 한 상품입니다.
 ※ 약관을 통해 [유해약환급금형]의 일반보험상품과 해약환급금을 비교 안내하고 있으므로 가입 전 필히 확인하시기 바랍니다.
 ※ 법인이 납부한 보험료는 세법에서 정하는 요건 등을 충족하는 경우에만 제한적으로 비용(손금) 인정 받을 수 있고, 비용 인정을 받더라도 향후 해약환급금 등을 수령(익금)하면 법인세 등이 부과되므로 절세상품으로 적합하지 않을 수 있기에 비용(손금) 인정 세무처리와 관련하여 고객이 세무사와 상의하여 결정하여야 하면 그 책임은 고객에게 귀속됩니다.
 ※ 2023년 하반기 외화보험 민원 및 불완전 판매현황: 외화보험 민원발생률: 0.25%, 전체 상품 민원발생률: 0.12%, 외화보험 불완전판매율: 1.55%, 전체 상품 불완전판매율: 1.32%
 ※ 상품대상대역: 2023년 7월~2023년 12월 판매된 신계약·산출내용: 신계약 중 민원이 접수되어 해지(민원해지, 품질보증해지, 무효)되어 가입보험료가 반환된 건, 계약일로부터 3개월 이내 계약자가 해약을 한 건의 비율
 ※ 기타 자세한 사항은 보험계약 체결 전, 상품설명서 및 약관을 반드시 읽어보시기 바랍니다..

VIP를 위한 스마트한 달러자산을 위한 금융상품

(무)Honors달러경영인정기보험Plus(저해약환급금형)

— 사망보험금 — 해약환급률

일반가입형(Prime 15% 체증형), 50세 남자
가입금액 \$90,000, 보험료 \$1,032.3, 5년시점 감액완납 시 기준



만기까지 계속하여

10년 후 매년 15% 사망보험금 체증

5년 후 감액완납

7년 후 중신전환

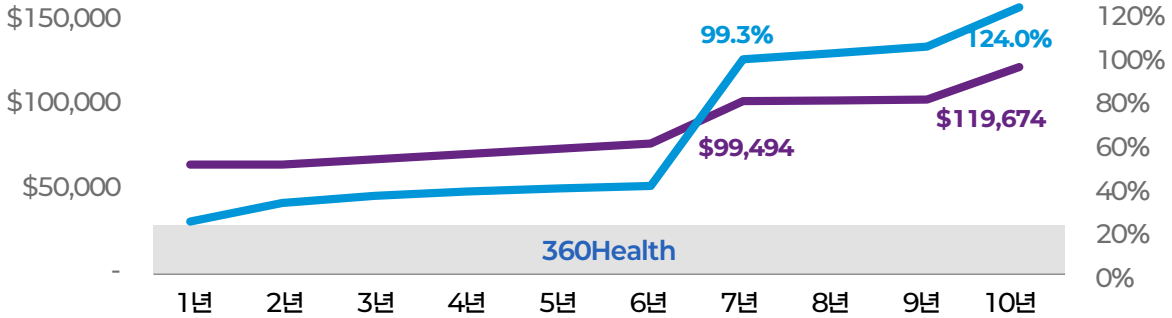
가입 후 만기까지 제공하는

가입금액 \$50,000* 360Health

(무)백만인을위한달러중신보험Plus(저해약환급금형)

— 사망보험금 — 해약환급률

일반가입형 7년납 7,10년+1일차, 50세 남자
가입금액 \$62,000, 보험료 \$1,003.78 기준



2년 후 매년 5% 사망보험금 체증 (최대 150%)

추천! **10년 +1일 후** 달러저축 전환

납입기간 내 100%페이백 특약

가입 후 만기까지 제공하는 **가입금액 \$50,000*** 360Health

*납입기간마다 체증시작시점이 상이

- ※ 외화보험은 환테크를 위한 금융상품이 아닙니다.
- ※ 본 상품은 보장성보험으로, 저축(연금)목적에는 적합하지 않습니다. 본 상품은 달러상품이므로 원달러 환율변동에 의해 원화 기준으로 환산 시 보험료, 보험금 및 해약환급금 등에 손실이 발생할 수 있으며 그 손실은 계약자에게 귀속됩니다.
- ※ 체증형 보험은 동일한 보험가입금액의 기본형 상품에 비해 일정기간 이후 사망보험금이 증가하는 특성이 있으나, 보험료가 비싸고 중도에 해지하면 금전적 손실이 있을 수 있습니다.
- ※ (무)Honors달러경영인정기보험Plus(저해약환급금형)의 경과기간 5년의 해약환급금 및 환급률은 5년+1일 시점의 유해약환급금형 대비 해약환급금 비율(90%)을 적용하여 산출하였으므로, 실제 해약환급금 및 환급률은 위의 해약환급금 및 환급률보다 적을 수 있습니다.
- ※ (무)Honors달러경영인정기보험Plus(저해약환급금형)의 경과기간 5년부터의 사망보험금, 해약환급금 및 환급률 예시는 각 경과기간+1일 시점의 장기유지보너스가 포함된 예시이므로, 실제 사망보험금, 해약환급금 및 환급률은 이보다 적을 수 있습니다.
- ※ 보험기간 중 계약이 해지될 경우 [유해약환급금형]의 해약환급금 대비 적은 해약환급금을 지급하는 대신 [유해약환급금형]보다 낮은 보험료로 가입할 수 있도록 한 상품입니다.
- ※ 약관을 통해 [유해약환급금형]의 일반보험상품과 해약환급금을 비교 안내하고 있으므로 가입 전 꼭 확인하시기 바랍니다.
- ※ 법인이 납부한 보험료는 세법에서 정하는 요건 등을 충족하는 경우에만 제한적으로 비용(손금) 인정 받을 수 있고, 비용 인정을 받더라도 향후 해약환급금 등을 수령(이익)하면 법인세 등이 부과되므로 절세상품으로 적합하지 않을 수 있기에 비용(손금) 인정 세부처리와 관련하여 고객이 세무사와 상의하여 결정하여야 하며 그 책임은 고객에게 귀속됩니다.
- ※ 2024년 상반기 외화보험 민원 및 불완전 판매현황: 외화보험 민원발생률: 0.17%, 전체 상품 민원발생률: 0.11%, 외화보험불완전판매율: 2.05%, 전체상품불완전판매율: 1.33%
-상품대상계약: 2024년 1월~2024년 6월 판매된 신계약
-산출내용: 신계약중 민원이 접수되어 해지(민원해지, 품질보증해지, 무료)되어 가입보험료가 반환된건, 계약일로부터 3개월이내 계약자가 해약을 한건의 비율
- ※ 단기납 중신보험은 동일한 보장내용의 일반 중신보험에 비해 보험료가 비쌀 수 있습니다.
- ※ 기타 자세한 사항은 보험계약 체결 전, 상품설명서 및 약관을 반드시 읽어보시기 바랍니다.

매월 달러로
받을 수 있는 쿠폰액
(쿠폰지급주기 매월 선택 시)
**최대 20년
확정지급!**
(가입시점 공시이율)

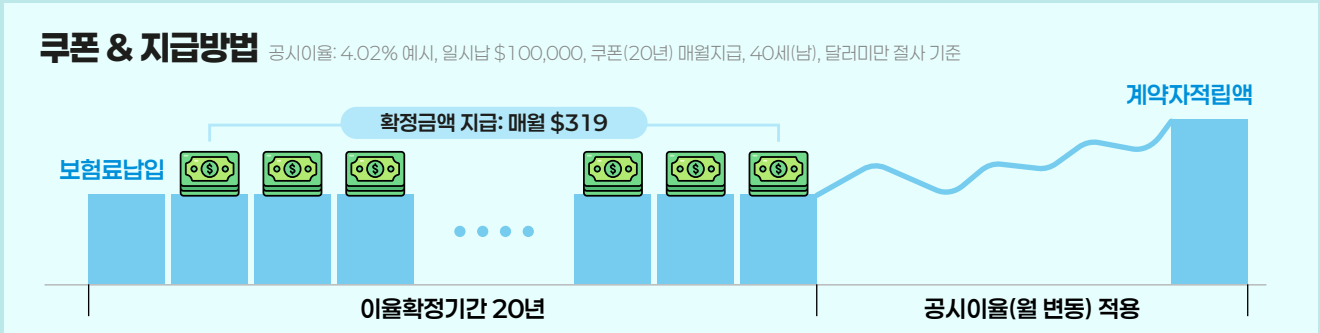
해지시점
공시이율 하락 시
**해약환급률
상승!**

공시이율
상승·하락 무관
**연금연액
확정!**

미국채권에
투자하는
**스마트한
금융상품!**

10월 23일 런칭
**(무)오늘의달러연금보험
쿠폰형**

유형	연령	보험료	이율확정기간	공시이율	쿠폰지급주기	쿠폰지급기간
달러 일시납	0세 ~ 70세	\$10,000~ \$5,000,000	20년	4.92% (10월 2차 기준)	매월/매년	3년 ~ 20년



주기별 쿠폰지급액 및 연금연액 50세 남자, 보험료 \$100,000, 쿠폰형, 연금개시나이 70세, 중신연금형(개인, 보증기간5년, 조기집중배수1배), 10월 2차 공시이율 4.92% 기준, 센트미만 절사

주기		5년	7년	10년	20년
“매월” 선택시	쿠폰지급액	\$922.58	\$689.82	\$516.41	\$319.04
	연금연액	\$5,984.25	\$5,987.02	\$5,989.08	\$5,991.42
“매년” 선택시	쿠폰지급액	\$11,320.69	\$8,464.53	\$6,336.74	\$3,914.92
	연금연액	\$5,995.22	\$5,995.22	\$5,995.22	\$5,995.22
주기별 추천 플랜 👍		(무)Honors달러 경영인정기보험Plus (저해약환급금형)	(무)백만인을위한 달러중신보험Plus (저해약환급금형)	(무)모두의달러중신보험(무해약환급금형)	

※ 외화보험은 환테크를 위한 금융상품이 아닙니다.
 ※ 본 상품은 저축성보험으로, 은행의 예·적금 상품과는 다릅니다.
 ※ 가입시점 공시이율 적용시'의 해약환급률은 이율확정기간 중 해지시 해지시점의 공시이율이 가입시점의 공시이율과 동일하다는 가정하에 금리차환급조정률(MVA) 값을 반영하여 계산한 금액이며, '공시이율 1.5%p 하락시'의 해약환급금은 이율확정기간 중 해지시 해지시점의 공시이율이 가입시점의 공시이율보다 1.5%p 낮다는 가정하에 금리차환급금조정률(MVA)값을 반영하여 계산한 금액입니다. 공시이율이 상승 시 해약환급금이 하락할 수 있습니다.
 ※ 외화보험은 원·달러 환율변동에 의해 원화 기준으로 환산 시 보험료, 보험금 및 해약환급금 등에 손실이 발생할 수 있으며, 그 손실은 계약자에게 귀속됩니다.
 ※ 2024년 상반기 외화보험 민원 및 불만전 판매현황: 외화보험 민원발생률:0.17%, 전체 상품 민원발생률: 0.11%,외화보험불만전판매율:2.05%,전체상품불만전판매율:1.33%
 -상품대상계약: 2024년 1월~2024년 6월 판매된 신계약
 -산출내용: 신계약중 민원이 접수되어 해지(민원해지, 품질보증해지, 무료)되어 가입보험료가 반환된건, 계약일로부터 3개월내 계약자가 해약을 한건의 비율
 ※ 기타 자세한 사항은 보험계약 체결 전, 상품설명서 및 약관을 반드시 읽어보시기 바랍니다.

바로받는연금

+

높은 사망보장+자금유동성

을

하나의 Plan으로

1+1

(무)오늘의달러연금보험
쿠폰형

+

(무)Honors
달러경영인
정기보험Plus(저해약환급금형)

가입

(무)오늘의달러연금보험 쿠폰형 \$100,000 가입

가입 후 5년간 매월 \$922.58 수령

공시이율 상승·하락 무관! 매년 \$5,984.25 종신 수령

*50세 남자, 5년 쿠폰형, 매월지급형 연금개시나이70세, 종신연금형 5년 보증형, 조기집중배수 1배수 기준(10월 2차 공시이율 4.92%)

가입

(무)Honors달러경영인정기보험Plus(저해약환급금형)가입

가입금액 \$80,000

보험료 \$917.60

원화고정납입옵션 110%시 납입보험료 \$1,009.36

*50세 남자, 일반가입형(Prime 15% 체증형)

(무)Honors달러경영인정기보험Plus(저해약환급금형) 감액완납Plan

원화고정납입옵션	미신청 시		110%	
보험료	\$ 917.60		\$ 1,009.36	
가입일로부터 경과기간	사망보험금	해약환급률	사망보험금	해약환급률
5년	\$118,488	96.3%	\$124,221	97.2%
5년 시점 감액완납 실행 시				
6년	\$55,056	97.8%	\$60,470	98.7%
7년	\$55,056	99.4%	\$60,685	100.3%
8년	\$55,664	101.1%	\$61,681	102.0%
9년	\$56,589	102.7%	\$62,706	103.7%
10년	\$57,543	104.5%	\$63,763	105.4%

※ 외화보험은 환테크를 위한 금융상품이 아닙니다.

※ 본 상품은 저축성보험으로, 은행의 예·적금 상품과는 다릅니다.

※ 2024년 상반기 외화보험 민원 및 불완전 판매현황: 외화보험 민원발생률:0.17%, 전체 상품 민원발생률: 0.11%,외화보험불완전판매율:2.05%,전체상품불완전판매율:1.33%

-상품대상계약: 2024년 1월~2024년 6월 판매된 신계약

-산출내용: 신계약중 민원이 접수되어 해지(민원해지, 품질보증해지, 무료)되어 가입보험료가 반환된건, 계약일로부터 3개월 이내 계약자가 해약을 한건의 비율

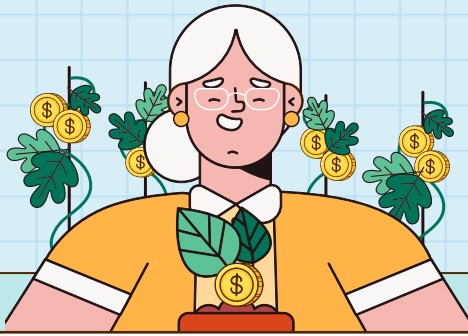
※ (무)Honors달러경영인정기보험Plus(저해약환급금형)의 경과기간 5년의 해약환급금 및 환급률은 5년+1일 시점의 유해약환급금형 대비 해약환급금 비율(90%)을 적용하여 산출하였으므로, 실제 해약환급금 및 환급률은 위의 해약환급금 및 환급률보다 적을 수 있습니다.

※ (무)Honors달러경영인정기보험Plus(저해약환급금형)의 경과기간 5년부터의 사망보험금, 해약환급금 및 환급률 예시는 각 경과기간+1일 시점의 장기유지보너스가 포함된 예시이므로, 실제 사망보험금, 해약환급금 및 환급률은 이보다 적을 수 있습니다.

※ 기타 자세한 사항은 보험계약 체결 전, 상품설명서 및 약관을 반드시 읽어보시기 바랍니다.

※ 외화보험은 원·달러 환율변동에 의해 원화 기준으로 환산 시 보험료, 보험금 및 해약환급금 등에 손실이 발생할 수 있으며, 그 손실은 계약자에게 귀속됩니다.

(무)오늘의달러연금보험(거치형)



지금 오늘의달러연금보험을 가입해야하는 이유!!

가입 후 1년간
확정금리

연 **6.42%**

일시납보험료 10만 달러 이상 기준

2~20년간
확정금리

연 **4.92%**

20년 확정금리 연 4.92%, 가입 후 1년간 보너스 금리 최대 1.5%까지, 2024년 10월 16일~31일까지 가입 시

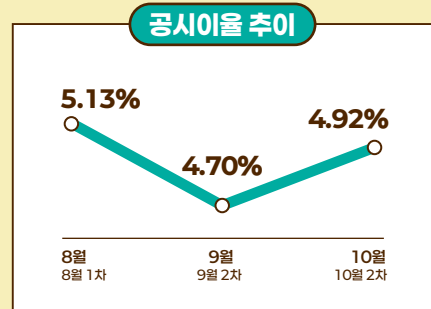
20년 시점
환금률

세전 **232%**

가입 20년 내 가입시점보다 공시이율이 낮아질 경우 **환금률 상승!** (MVA, 금리차환금금조정률)

미국채권에 투자하는 현명한 달러자산 배분

가입형태	달러상품/일시납
가입연령	0세~70세
가입보험료	\$10,000 ~ \$5,000,000
이율확정기간	20년
24.10월 2차 공시이율	4.92%



해약환금률 (50세 남자, 일시납보험료 \$100,000, 금리차환금금조정률 (MVA)반영)	기간	가입시점공시이율 적용시			
		0.5%p 하락 시	1.0%p 하락 시	1.5%p 하락 시	20년
	1년	93.1%	101.9%	111.5%	122.2%
	2년	97.3%	106.0%	115.5%	125.9%
	3년	101.9%	110.5%	119.8%	130.0%
	5년	111.9%	120.1%	129.0%	138.7%
	10년	141.9%	148.8%	156.0%	163.7%
	20년	232.0%	232.0%	232.0%	232.0%

- ※ 외화보험은 환테크를 위한 금융상품이 아닙니다.
- ※ 본 상품은 저축성보험으로, 은행의 예·적금 상품과는 다릅니다.
- ※ '가입시점 공시이율 적용시'의 해약환금률은 이율확정기간 중 해지시 해지시점의 공시이율이 가입시점의 공시이율과 동일하다는 가정하에 금리차환금금조정률(MVA) 값을 반영하여 계산한 금액이며, '공시이율 1.5%p 하락시'의 해약환금률은 이율확정기간 중 해지시점의 공시이율이 가입시점의 공시이율보다 1.5%p 낮다는 가정하에 금리차환금금조정률(MVA) 값을 반영하여 계산한 금액입니다. 공시이율이 상승 시 해약환금금이 하락할 수 있습니다.
- ※ 외화보험은 원·달러 환율변동에 의해 원화 기준으로 환산 시 보험료, 보험금 및 해약환금금 등에 손실이 발생할 수 있으며, 그 손실은 계약자에게 귀속됩니다.
- ※ 외화보험 민원 발생률: 0.17%, 전체상품 민원발생률: 0.11%, 외화보험 불완전판매율: 2.05%, 전체상품 불완전판매율: 1.25%, 2024년 1월~6월 동안 신계약 가입 후 24.09월 까지 발생한 민원해지(품질보증해지, 무효 포함), 가입 3개월 이내 계약자 해지·실효 계약의 비율
- ※ 기타 자세한 사항은 보험계약 체결 전, 상품설명서 및 약관을 반드시 읽어보시기 바랍니다.

(무)모두의달러종신보험(무해약환급금형)



- 1 MetLife 종신보험 중 최저보험료!** (동일 가입금액 가정)
- 2 고액할인**으로 많이 준비할수록 보험료 부담은 Down!
- 3 상속케어 서비스**로 지속적인 자산관리

1석 3조

가입금액
\$100,000

보험료-남자
\$119.56

보험료-여자
\$103.88

보험료

*40세 기준, 20년 납 일반심사, 고액할인 반영, 환율 1,350원 가정 시 기준
*A,B,C사 7월 가격공시실 기준

40세	MetLife	A사	B사	C사
남자	\$119.56	121,875원	128,380원	143,550원
여자	\$103.88	104,812원	108,780원	122,760원

※위 비교는 가입금액에 따른 보험료 비교로, 보장내용 등 세부 사항을 고려하지 않았습니다.

고액계약할인 (가입금액 기준)

가입금액 기준	할인률
7만달러 이상	2%
21만달러 이상	3%
35만달러 이상	5%

상속에 딱! 필요한 “상속케어 서비스 패키지” 고객 로열티 프로그램

Standard service

(모든 종신보험 합산 가입금액 2억 이상 시 & 6개월 이상 유지중인 계약자)

- 노블리치 세무/법률관련 상담콜 서비스
- 노블리치 사망 후 상속관련 상담 서비스
- 노블리치 상속/절세 관련 온라인 세미나 초대권
- 모바일(온라인)상속 계산기

Premium service

(합산 가입금액 5억 이상)

- 노블리치 세무/법률 관련 “대면컨설팅” (세무사/변호사/감정사 지원)
- 법무법인 “대륙이주” 제휴컨설팅 서비스
상속/증여/가업승계/소송이슈 등
(최초 1회 컨설팅 무료, 이후 서비스 할인가 제공)

※ 외화보험은 환테크를 위한 금융상품이 아닙니다.

※ 본 상품은 보장성보험으로, 저축(연금)목적에는 적합하지 않습니다. 본 상품은 달러상품이므로 원달러 환율변동에 의해 원화 기준으로 환산 시 보험료, 보험금 및 해약환급금 등에 손실이 발생할 수 있으며 그 손실은 계약자에게 귀속됩니다.

※ 무해약환급금형은 보험료 납입기간 중 계약이 해지될 경우 해약환급금이 없습니다.

※ 약관을 통해 [유해약환급금형]의 일반보험상품과 해약환급금을 비교 안내하고 있으므로 가입 전 필수 확인하시기 바랍니다.

※ 2024년 상반기 외화보험 민원 및 불완전 판매현황: 외화보험 민원발생률:0.17%, 전체 상품 민원발생률:0.11%, 외화보험불완전판매율:2.05%, 전체상품불완전판매율:1.33%

- 상품대상계약: 2024년 1월~2024년 6월 판매된 신계약

- 산출내용: 신계약중 민원이 접수되어 해지(민원해지, 품질보증해지, 무료)되어 가입보험료가 반환된건, 계약일로부터 3개월이내 계약자가 해약을 한건의 비율

※ 기타 자세한 사항은 보험계약 체결 전, 상품설명서 및 약관을 반드시 읽어보시기 바랍니다.

(무)모두의달러종신보험(무해약환급금형)

연령별 달러자산 가성비 Plan

*가입금액 \$ 100,000, 고액할인 기준

상품명		일반가입형 (무)모두의달러종신보험 (무해약환급금형)		간편가입형 (무)모두의달러종신보험 (무해약환급금형)	
납입기간	나이	남자	여자	남자	여자
20년납	30세	\$89.18	\$78.40	\$118.58	\$105.84
	40세	\$119.56	\$103.88	\$154.84	\$137.20
	50세	\$165.92	\$143.08	\$211.68	\$183.26
	60세	\$240.10	\$202.86	\$301.84	\$251.86
일반가입형 10년납 간편가입형 15년납	70세	\$537.04	\$461.58	\$513.52	\$424.34
5년납	80세			\$1,580.74	\$1,410.22

사망보험금 레버리지 효과

*일반가입형, 남자 40세, 가입금액 \$70,000, 20년납 고액할인 반영 기준
*A,B,C사 가입금액 1억원 9월 가격공시실 기준

		기납입보험료 대비 사망보험금			
		MetLife	A사	B사	C사
보험료		\$119.56	121,875원	128,380원	143,550원
납입 경과기간	5년	1,393.9%	1,367.5%	1,298.2%	1,161.0%
	7년	995.6%	976.8%	927.3%	829.3%
	10년	696.9%	683.8%	649.1%	580.5%
	20년	348.5%	341.9%	324.6%	290.3%

※위 비교는 가입금액에 따른 보험료 비교로, 보장내용 등 세부 사항을 고려하지 않았습니다.

- ※ 외화보험은 환테크를 위한 금융상품이 아닙니다.
- ※ 본 상품은 보장성보험으로, 저축(연금)목적에는 적합하지 않습니다. 본 상품은 달러상품이므로 원달러 환율변동에 의해 원화 기준으로 환산 시 보험료, 보험금 및 해약환급금 등에 손실이 발생할 수 있으며 그 손실은 계약자에게 귀속됩니다.
- ※ 무해약환급금형은 보험료 납입기간 중 계약이 해지될 경우 해약환급금이 없습니다.
- ※ 약관을 통해 [무해약환급금형]의 일반보험상품과 해약환급금을 비교 안내하고 있으므로 가입 전 필히 확인하시기 바랍니다.
- ※ 2024년 상반기 외화보험 민원 및 불완전 판매현황: 외화보험 민원발생률:0.17%, 전체 상품 민원발생률: 0.11%, 외화보험불완전판매율:2.05%, 전체상품불완전판매율:1.33%
-상품대상계약: 2024년 1월~2024년 6월 판매된 신계약
-산출내용: 신계약중 민원이 접수되어 해지(민원해지, 품질보증해지, 무료)되어 기납입보험료가 반환된건, 계약일로부터 3개월 이내 계약자가 해약을 한건의 비율
- ※ 기타 자세한 사항은 보험계약 체결 전, 상품설명서 및 약관을 반드시 읽어보시기 바랍니다.

(무)백만인을위한달러종신보험Plus(저해약환급금형)

유지보너스가
더해져

환급률 **124.5%**

40세 남자, 일반심사 7년납, 가입금액 \$10,000

사망보장 최대
150% 체증

13대질병 납입면제
+페이백 최대 **100%**

(무)13대달러보험료납입면제특약(페이백-100%)가입시

생활자금 선지급
다양한 필요자금 활용

사망보험금 생활자금 선지급서비스는 10년납 이상만 해당



납입기간		일반심사형			간편심사형		
		5년납	7년납	10년납	5년납	7년납	10년납
보험료		\$207	\$150.5	\$109.7	\$210.6	\$153.2	\$111.6
경과기간별 해약환급금	5년	94.1%	38.6%	38.1%	94.1%	38.6%	38.1%
	7년	99.8%	99.8%	40.7%	99.7%	99.7%	40.7%
	10년+1일	122.4%	124.5%	120.6%	119.4%	121.4%	117.5%

달러저축전환시 공시이율 **4.29%** (24.10 기준)

- 환율이 올라갔을 때 **중도인출로 원화자산 확보!** (1회 해약환급금의 50%한도, 최대 기본보험료의 80%)
- 환율이 내려갔을 때 **추가납입으로 달러자산 확보!** (최대 기납입보험료의 200%)
- 높은 공시이율을 활용하여 **해약환급금 UP! UP!**

달러저축전환 전 **금리확정형**
(전환시점 10년 이후 시) **1.0%**

달러저축전환 후 공시이율
(24.10 기준) **4.29%**

달러저축전환 후 5년 계약일 시점 **148.6%** (24.10 공시이율 4.29% 기준)

기본보험료: \$157,344

기납입보험료: \$126,420

전환금액: \$157,344

전환 후 경과기간	나이	최저보증이율		Min(평균, 공시이율) 연복리 2.75%		공시이율 4.29%(24.10 기준)	
		해약환급금	해약환급률	해약환급금	해약환급률	해약환급금	해약환급률
1	51	\$157,772.73	124.80%	\$160,515.45	127.00%	\$162,944.73	128.90%
3	53	\$158,639.28	125.50%	\$167,118.53	132.20%	\$174,875.09	138.30%
5	55	\$159,521.35	126.20%	\$174,087.86	137.70%	\$187,851.60	148.60%
7	57	\$159,461.14	126.10%	\$181,443.79	143.50%	\$201,966.07	159.80%
10	60	\$159,361.62	126.10%	\$193,245.98	152.90%	\$225,488.35	178.40%
15	65	\$159,171.26	125.90%	\$215,161.07	170.30%	\$271,916.27	215.10%
20	70	\$158,926.17	125.70%	\$240,209.55	190.00%	\$329,170.26	260.40%

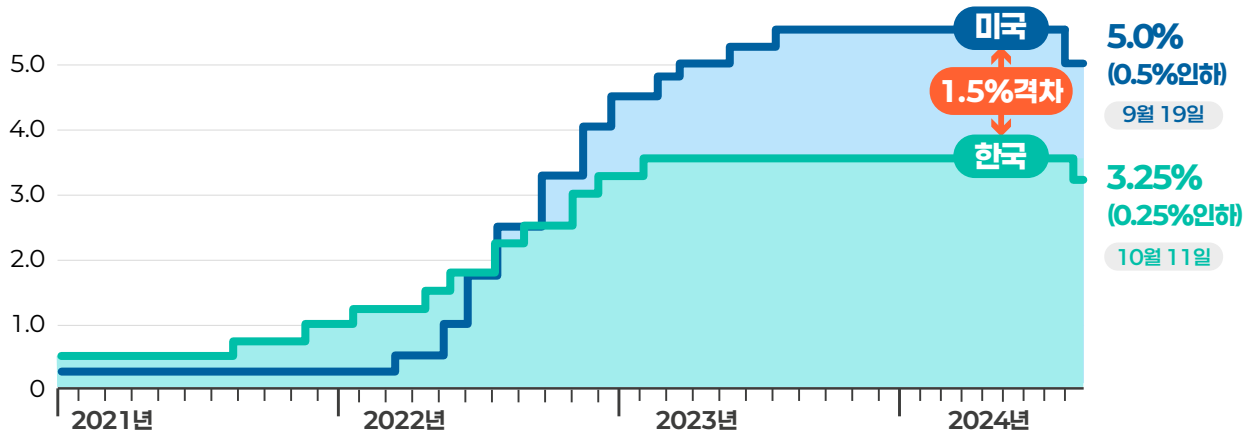
*40세 남자, 가입금액 \$100,000, 7년납, 10년 이후 달러저축전환 시점

- ※ 본 상품은 보장성보험이며, 저축(연금)목적에는 적합하지 않습니다.
- ※ 체증형종신보험은 동일한 보험가입금액의 기본형 상품에 비해 일정기간 이후 사망보험금이 증가하는 특성이 있으나 보험료가 비싸고 중도에 해지하면 금전적 손실이 있을 수 있습니다.
- ※ 보험기간 중 계약이 해지될 경우 [유해약환급금형]의 해약환급금 대비 적은 해약환급금을 지급하는 대신 [유해약환급금형]보다 낮은 보험료로 가입할 수 있도록 한 상품입니다.
- ※ 상품내장을 통해 [유해약환급금형]의 일반보험상품과 해약환급금을 비교 안내하고 있으므로 가입 전 필수 확인하시기 바랍니다.
- ※ 외화보험은 환대크를 위한 금융상품이 아닙니다. ※외화보험의 경우 예시된 해약환급률은 달러 기준이며, 원화 환산 시 달러 기준 해약환급률보다 낮을 수 있습니다.
- ※ 단기납 종신보험은 동일한 보장내용의 일반 종신보험에 비해 보험료가 비쌀 수 있습니다.
- ※ 환율변동에 의해 원화 기준으로 환산 시 보험료, 보험금 및 해약환급금 등에 손실이 발생할 수 있으며 그 손실은 계약자에게 귀속됩니다.
- ※ 2024년 상반기 외화보험 민원 및 불완전 판매현황: 외화보험 민원발생률:0.17%, 전체 상품 민원발생률: 0.11%, 외화보험불완전판매율: 2.05%, 전체상품불완전판매율: 1.33%
- 상품대상계약: 2024년 1월~2024년 6월 판매된 신계약
- 산출내용: 신계약중 민원이 접수되어 해지(민원해지, 품질보증해지, 무료)되어 기납입보험료가 반환된건, 계약일로부터 3개월 이내 계약자가 해약을 한건의 비율
- ※ 기타 자세한 사항은 보험계약 체결 전, 상품설명서 및 약관을 반드시 읽어보시기 바랍니다.

기준금리&환율현황

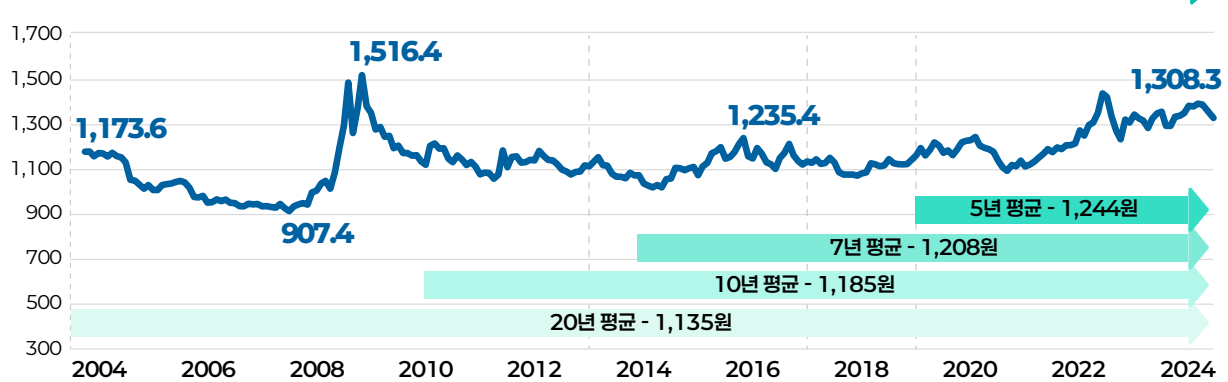
원/달러 기준금리 추이

*연기준, 현지시간, 미국 금리 상단 기준 *출처: 한국은행, 미국연방준비제도(Fed)



한미 환율 추이

*매월 말일자료기준, 2004년 1월 ~ 2024년 9월 *출처: 한국은행



달러자산을 보험으로 준비하면 좋은 이유!

1



보험은 납입한 보험료보다 높은 보험금을 보장하기 때문에 **납입금액 대비 높은 자산을 형성**할 수 있습니다. (변액보험 제외)

2



달러보험은 납입기간이 은행 예·적금보다 길기 때문에, **달러 코스트 에버리지 효과**를 기대할 수 있습니다. (월납보험)

※ 달러 코스트 에버리지 효과: 환율이 떨어졌을 때 많이 사고 올랐을 때 적게 사서 결국 평균 매입단가를 낮추는 효과

3



MetLife의 달러보험은 보험금 또는 해약환급금 지급사유 발생 시, 달러로 수령하실 수 있으며, 보험료 납입 및 보험금 수령을 원화로 희망할 시 **1\$당 2원의 저렴한 환전수수료**로 서비스를 제공합니다.

(무)변액연금보험동행Plus

가입나이
최대 80세!

연금개시
최대 90세!

**무진단,
무심사!**
(단, 사망보장형은 유심사)

달러연금전환기능
납입은 원화로! 연금은 달러로! **달러연금 공시이율 4.00%** (24.10 기준)

		1종(보너스분할지급형)	2종(보너스일시지급형)	NEW
가입가능나이	5년납	0세 ~ 80세	0세 ~ 77세	사망보장형 만 15세 ~ 67세
	7년납	0세 ~ 78세	0세 ~ 75세	만 15세 ~ 65세
	10년납	0세 ~ 75세	0세 ~ 72세	만 15세 ~ 62세
	12년납	0세 ~ 73세	0세 ~ 70세	만 15세 ~ 60세
	15년납	0세 ~ 70세	0세 ~ 67세	만 15세 ~ 57세
	20년납	0세 ~ 65세	0세 ~ 62세	만 15세 ~ 52세
	25년납	0세 ~ 60세	-	
	최소 보험료	5년납: 50만원, 7년납: 30만원, 10년납: 20만원		
피보험자 교체	가능			

투자수익과 유지보너스를 하나의 상품으로!

	1종(보너스분할지급형)		2종(보너스일시지급형)	
납입	월납	일시납	월납	일시납
보너스 지급형태	보너스 분할 지급형 (매년 x 5회)		보너스 일시 지급형 (전액)	
납입완료 후	유지보너스기준금액 이자율 3.5%		유지보너스기준금액 이자율 5.5%	

*1종(보너스분할지급형) 유지보너스 지급시기 - 월납: 납입완료 후 1년 후부터 5년간 분할 지급 - 일시납: 계약일 이후 6년 후부터 5년간 분할지급

		월납	일시납
특별계정	특별계정 투입 비율	83.2%	96.3%
일반계정	유지보너스 지급 비율	16.5%	8.3%

*유지보너스란? 확정이율로 적립하여 회사에서 가상으로 계산한 계약자 적립액으로 유지보너스 지급 요건 충족 시 지급되는 금액

※ 변액보험은 실적배당형 상품으로 투자실적에 따른 손실이 발생할 경우 그 결과는 계약자에게 귀속됩니다.
※ 기타 자세한 사항은 보험계약 체결 전, 상품설명서 및 약관을 반드시 읽어보시기 바랍니다.

동행이어야 하는 충분한 이유!!

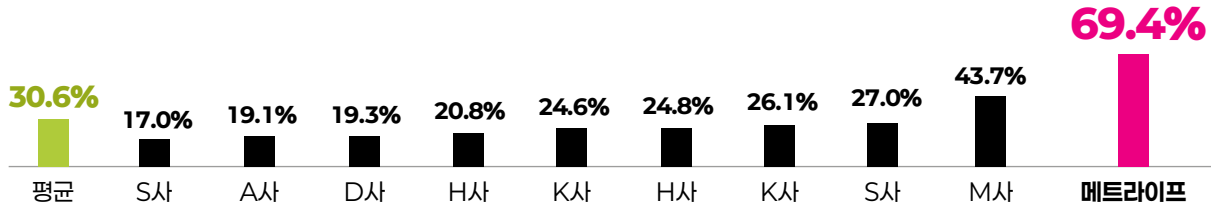


보험업계 최고수준
변액누적 수익률 직전 10년간

69.4%

생명보험사 변액보험 펀드 수익률

2023년 1분기말 기준, 직전 10년 간(단위:%, 출처:생명보험협회)



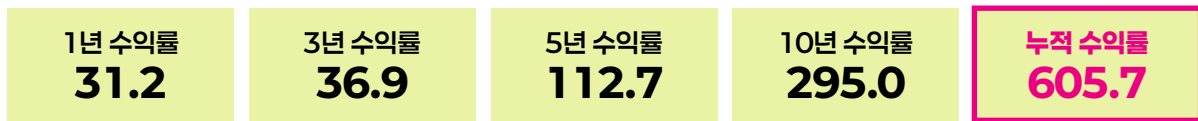
대표펀드 미국 주식형
누적 수익률

605.7%



미국 주식형

*1호펀드 운용사: 베어링자산운용(주), 설정일:2005-07-04, 출처: 생명보험협회 공시(2024.09.25)



*위 수익률이 미래의 수익을 보장하는 것은 아니며 투자에 따른 손익은 계약자에 귀속됩니다.

동행 1건으로 온가족 해외의료지원 가능!

헬스케어서비스 패밀리서비스(월100만원 이상) Upgrade

패밀리서비스

- 가족의 건강검진 및 진료예약
- 요양시설 안내 서비스
- 해외 의료지원
- 스탠다드 서비스

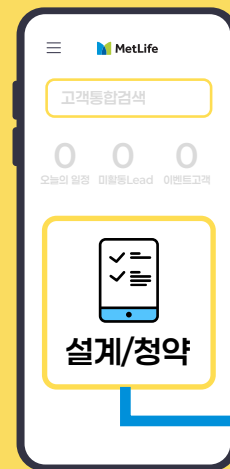
패밀리서비스 확대로 가족 (양가부모님, 자녀) 모두 혜택
기존 패밀리서비스 고객에게도 모~두 소급적용됩니다.

제공서비스

현지병원 예약	병원 입원 지원
전화의료 통역 지원	의료소견 검토
현지 앰블런스 지원	에어 앰블런스 이송 지원
유해 송환 지원	호텔 숙박 예약 대행

모바일 청약 탑재

이젠 변액도 휴대폰으로 5분이면 가입 끝!!



모바일영업지원APP
esMAP으로
한방에



esMAP
설치
바로가기

설계/청약

모바일 가입설계,
청약 진행

※ 변액보험은 실적배당형 상품으로 투자실적에 따른 손실이 발생할 경우 그 결과는 계약자에게 귀속됩니다.

※ 기타 자세한 사항은 보험계약 체결 전, 상품설명서 및 약관을 반드시 읽어보시기 바랍니다.

※ 서비스 가입 전 알아두실 사항

- 3GOHEALTH 헬스케어서비스는 당사에 체결한 보험계약의 주계약 가입금액 또는 월납입보험료에 따라 다른 등급의 서비스를 제공하며, 보험계약을 유지하는 경우에 한하여 제공됩니다. 서비스 등급 및 자세한 내용은 메트라이프생명 홈페이지에서 확인하시기 바랍니다. 본 서비스는 메트라이프생명의 제휴업체에서 제공하는 서비스이며, 서비스에 대한 책임은 제휴업체에게 있습니다.

※ 본 서비스는 서비스 개선 및 대내외 환경 변화로 인해 향후 서비스 내용이 축소되거나 변경될 수 있습니다. 이 경우 가입자에게 문자메시지, 카카오톡, 이메일, 모바일 앱, 인터넷 홈페이지 등을 통해 사전 안내드립니다.

본 자료는 내부교육용 자료이므로 고객상담 시 직접 사용하실 수 없습니다.

준법감시확인필-3001-2410-000357, 유효기간-2024-10-29~2025-10-28

차례로 돌아가기

MetLife

메트라이프생명 변액보험 펀드수익률

출처: 생명보험협회 변액보험 펀드공시실(기준일자: 24.10.25)

*변액보험은 펀드운용성과에 따라 연금/해약환급금이 달라지는 실적배당형 상품으로 본 수익률은 과거 성과를 나타낼 뿐 미래 수익률을 보장하지 않으며 투자에 따른 손익은 계약자에게 귀속됩니다.

*금융투자상품의 선택이나 투자의 최종 결정은 고객님의 판단으로 하시기 바라며 당사는 이에 대한 어떠한 법적책임을 지지 않습니다.

*본 유의사항을 충분히 숙지하시기 바라며 어떠한 경우에도 고객님의 투자결과에 대한 법적 책임 소재에 대한 증빙자료로 사용할 수 없습니다.

투자 유형	변액보험 펀드명	설정일	기준 가격	수익률(%)						순자산액 (억원)	운용사
				1년	3년	5년	7년	10년	누적		
국내 투자	가치주식형	2005.07.04	3,925	13.2	5.8	50.1	36.1	84.3	292.5	10,397	NH-Amundi자산운용/베어링자산운용/한국투자증권자산운용
	가치주식형 2호	2022.02.04	987	8.1	-	-	-	-	-1.3	78	한국투자증권자산운용
	성장주식형	2005.07.04	2,518	7.1	-11.4	39.1	21.9	44.2	151.8	7,056	KB자산운용/미디스엡셋자산운용/브이아이자산운용/이스트프링자산운용/코리이/한국투자증권
	성장주식형 2호	2022.02.04	952	8.5	-	-	-	-	-4.8	89	KB자산운용
	배당주식형	2007.04.04	3,983	15.8	13.5	65.2	51.2	113.6	298.3	2,807	베어링자산운용
	배당주식형 2호	2022.02.04	1,154	15.1	-	-	-	-	15.4	153	베어링자산운용
	인덱스주식형	2008.08.05	2,126	9.9	-7.6	35.6	18.2	66.4	112.6	8,421	삼성자산운용
	인덱스주식형 2호	2022.02.04	976	9.4	-	-	-	-	-2.4	82	삼성자산운용
	채권형	2008.08.05	1,662	9.6	6.7	6.2	14.4	21.5	66.2	9,161	미래에셋자산운용
	MMF형	2015.01.05	1,178	3.5	8.7	10.3	13.6	-	17.8	3,430	신한자산운용
해외 투자	미국주식형	2005.07.04	7,361	40.5	40.9	126.4	179.9	310.2	636.1	19,023	베어링자산운용
	미국주식형 3호	2022.02.04	1,460	40.1	-	-	-	-	46.1	4,079	베어링자산운용
	브릭스주식형	2008.07.03	820	15.7	-29.5	-18.4	-17.6	2.0	18.0	266	슈로더자산운용
	아시아주식형	2015.06.10	1,440	17.2	-15.1	10.8	5.2	-	44.0	91	슈로더자산운용
	아시아주식형 2호	2021.10.27	868	16.8	-	-	-	-	-13.2	24	슈로더자산운용
	유럽주식형	2007.11.05	1,678	19.1	1.1	20.6	19.7	68.5	67.8	623	슈로더자산운용
	골드투자형	2012.12.04	1,270	30.6	36.7	54.6	70.4	68.4	27.0	692	DWS자산운용
	글로벌주식형	2015.06.09	2,226	30.5	30.6	70.5	91.6	-	122.6	684	슈로더자산운용
	글로벌채권형	2008.07.15	1,833	12.9	11.0	8.0	12.5	20.8	83.3	676	신한자산운용
	글로벌 고배당 주식형	2014.05.20	1,387	24.3	8.7	23.5	29.2	44.3	38.7	341	DWS자산운용
	글로벌 멀티인컴	2014.05.21	1,118	14.3	3.9	13.6	5.7	15.3	11.9	48	우리자산운용
	글로벌 하이일드 채권형	2014.05.20	1,297	12.0	3.5	9.2	15.4	30.2	29.7	245	얼라이언스번스틴자산운용
	달러단기채권형	2019.04.02	1,325	8.0	28.2	27.4	-	-	32.5	323	신한자산운용
	미국채권형	2020.06.03	1,184	15.3	15.3	-	-	-	18.4	1,196	얼라이언스번스틴자산운용
	중국주식형	2021.03.05	863	17.9	-14.7	-	-	-	-13.7	214	한국투자증권자산운용
	글로벌 IT섹터	2021.03.05	1,879	41.5	56.2	-	-	-	87.8	2,850	미래에셋자산운용
	글로벌 미디어커뮤니케이션 섹터	2021.03.08	1,384	34.4	25.3	-	-	-	38.4	190	미래에셋자산운용
글로벌 헬스케어 섹터	2021.03.08	1,517	20.1	30.8	-	-	-	51.7	846	미래에셋자산운용	
글로벌 ESG 주식형	2021.09.27	1,141	28.8	11.8	-	-	-	14.1	83	얼라이언스번스틴자산운용	
국내외 투자	안정 포트폴리오형	2018.02.20	1,123	12.1	-1.9	8.0	-	-	12.3	167	블랙록자산운용
	적극 포트폴리오형	2018.02.13	1,451	21.5	8.0	37.5	-	-	45.1	393	블랙록자산운용
	중립 포트폴리오형	2018.02.13	1,335	18.2	4.1	27.3	-	-	33.5	273	블랙록자산운용
	글로벌시자산배분	2023.04.06	1,235	25.7	-	-	-	-	23.5	63	미래에셋자산운용
	은퇴맞춤 TDF2055	2023.10.11	1,272	30.8	-	-	-	-	27.2	16	삼성자산운용
	은퇴맞춤 TDF2035	2023.10.11	1,231	25.9	-	-	-	-	23.1	23	삼성자산운용
은퇴맞춤 TDF2045	2023.10.11	1,264	29.9	-	-	-	-	26.3	13	삼성자산운용	

- ※ 동일 유형의 펀드는 순자산액 기준으로 가장 큰 펀드를 표시하였습니다.
- ※ 회사는 변액 상품에 대해 충분히 설명할 의무가 있으며, 가입자는 가입에 앞서 이에 대한 충분한 설명을 받으시기 바랍니다.
- ※ 이 보험계약은 예금자보호법에 따라 예금보험공사가 보호하지 않습니다. 다만, 약관에서 보험회사가 최저보증하는 보험금(최저사망보험금) 및 특약에 한하여 예금자보호법에 따라 예금보험공사가 보호하되, 보호 한도는 본 보험회사에 있는 귀하의 모든 예금자보호 대상 금융상품의 해약환급금(또는 만기 시 보험금이나 사고보험금)에 기타지급금을 합하여 1인당 "최고 5천만원"이며, 5천만원을 초과하는 나머지 금액은 보호하지 않습니다.
- ※ 해약환급금에는 최저보증액이 없어 원금손실이 발생할 수 있으며, 중도 해지하는 경우 지급되는 해약환급금은 납입한 보험료보다 적거나 없을 수 있습니다.
- ※ 일반사망보험금 지급 시 "고의적 사고 및 2년 이내 자살"의 경우 보험금 지급이 제한될 수 있습니다.
- ※ 계약자는 보험권을 받은 날부터 15일 이내에 그 청약을 철회할 수 있습니다. 단, 진단계약, 보험기간이 90일 이내인 계약, 전문금융소비자가 체결한 계약 또는 청약한 날부터 30일이 초과된 계약의 경우에는 청약을 철회할 수 없습니다. 청약서상에 자필서명, 계약자 보관용 청약서 및 약관전달과 약관의 주요내용 설명 등을 이행하지 않은 계약에 대해서는 계약자가 계약성립일로부터 3개월 이내에 계약을 취소할 수 있습니다.
- ※ 계약자 또는 피보험자는 보험계약을 청약할 때 청약서에 질문한 사항(계약 전 알릴 사항)에 대하여 사실대로 알려야 하며 보험계약자 및 피보험자는 청약서 상의 자필서명란에 반드시 본인이 자필서명을 하여야 합니다. 그렇지 않은 경우 보험금의 지급이 거절되거나 계약이 무효로 처리될 수 있습니다.
- ※ 보험계약자가 기존에 체결했던 보험계약을 해지하고 다른 보험계약을 체결하면, 보험인수가 거절되거나 보험료가 인상 또는 보장내용이 달라질 수 있습니다.
- ※ 기타 자세한 사항은 보험 계약 체결 전, 상품설명서 및 약관을 반드시 읽어 보시기 바랍니다.

전체보험사 변액보험펀드 수익률 TOP10

설정일 10년 이상, 순자산 1천억 이상

출처: 생명보험협회 변액보험 펀드공시실(기준일자: 24.10.25)

*변액보험은 펀드운용성과에 따라 연금/해약환급금이 달라지는 실적배당형 상품으로 본 수익률은 과거 성과를 나타낼 뿐 미래 수익률을 보장하지 않으며 투자에 따른 손익은 계약자에게 귀속됩니다.

*금융투자상품의 선택이나 투자의 최종 결정은 고객님 자신의 판단으로 하시기 바라며 당사는 이에 대한 어떠한 법적책임을 지지 않습니다.

*본 유의사항을 충분히 숙지하시기 바라며 어떠한 경우에도 고객님의 투자결과에 대한 법적 책임 소재에 대한 증빙자료로 사용할 수 없습니다.

랭크	보험사명	펀드명	설정일	기준가격	10년 수익률(%)	순자산(억원)	운용사
1	메트라이프생명	미국주식형	2005.07.04	7,361	310	19,023	베어링자산운용
2	미래에셋생명	글로벌성장주식형	2012.02.14	4,295	298	3,937	KB자산운용
3	신한라이프생명	미국주식형	2014.08.22	2,720	177	1,513	미래에셋자산운용
4	미래에셋생명	해외성장형	2004.11.18	3,998	175	1,842	이스트프링자산운용코리아
5	삼성생명	미국블루칩인덱스주식형	2012.09.17	3,441	154	3,682	KB자산운용/다올자산운용주식회사/삼성자산운용/하나자산운용/동국자산운용
6	메트라이프생명	글로벌주식형	2007.03.14	3,461	149	2,385	슈로더자산운용
7	메트라이프생명	배당주식형	2007.04.04	3,983	114	2,807	베어링자산운용
8	미래에셋생명	글로벌인사이트자산배분형	2008.02.01	2,751	107	1,388	이스트프링자산운용코리아
9	미래에셋생명	글로벌인사이트자산배분형	2008.03.11	2,650	98	1,642	이스트프링자산운용코리아
10	교보생명	글로벌주식형	2014.06.02	1,895	97	2,085	KB자산운용/교보익사자산운용/미래에셋자산운용/신한자산운용/유리자산운용/영원자산운용

랭크	보험사명	펀드명	설정일	기준가격	7년 수익률(%)	순자산(억원)	운용사
1	메트라이프생명	미국주식형	2005.07.04	7,361	180	19,023	베어링자산운용
2	미래에셋생명	글로벌성장주식형	2012.02.14	4,295	158	3,937	KB자산운용
3	미래에셋생명	해외성장형	2004.11.18	3,998	118	1,842	이스트프링자산운용코리아
4	신한라이프생명	미국주식형	2014.08.22	2,720	106	1,513	미래에셋자산운용
5	삼성생명	미국블루칩인덱스주식형	2012.09.17	3,441	98	3,682	KB자산운용/다올자산운용주식회사/삼성자산운용/하나자산운용/동국자산운용
6	메트라이프생명	글로벌주식형	2007.03.14	3,461	93	2,385	슈로더자산운용
7	미래에셋생명	글로벌인사이트자산배분형	2008.02.01	2,751	70	1,388	이스트프링자산운용코리아
8	미래에셋생명	글로벌인사이트자산배분형	2008.03.11	2,650	64	1,642	이스트프링자산운용코리아
9	교보생명	글로벌주식형	2014.06.02	1,895	61	2,085	KB자산운용/교보익사자산운용/미래에셋자산운용/신한자산운용/유리자산운용/영원자산운용
10	삼성생명	더블유인덱스주식형	2010.01.05	2,777	55	8,414	NH-Amundi자산운용/미래에셋자산운용/삼성자산운용/한국투자재무투자자산운용/한국투자자산운용/영원자산운용

랭크	보험사명	펀드명	설정일	기준가격	5년 수익률(%)	순자산(억원)	운용사
1	메트라이프생명	미국주식형	2005.07.04	7,361	126	19,023	베어링자산운용
2	미래에셋생명	해외성장형	2004.11.18	3,998	114	1,842	이스트프링자산운용코리아
3	미래에셋생명	글로벌성장주식형	2012.02.14	4,295	112	3,937	KB자산운용
4	신한라이프생명	미국주식형	2014.08.22	2,720	78	1,513	미래에셋자산운용
5	삼성생명	미국블루칩인덱스주식형	2012.09.17	3,441	73	3,682	KB자산운용/다올자산운용주식회사/삼성자산운용/하나자산운용/동국자산운용
6	메트라이프생명	글로벌주식형	2007.03.14	3,461	72	2,385	슈로더자산운용
7	메트라이프생명	배당주식형	2007.04.04	3,983	65	2,807	베어링자산운용
8	미래에셋생명	글로벌인사이트자산배분형	2008.02.01	2,751	57	1,388	이스트프링자산운용코리아
9	교보생명	글로벌주식형	2014.06.02	1,895	55	2,085	KB자산운용/교보익사자산운용/미래에셋자산운용/신한자산운용/유리자산운용/영원자산운용
10	교보생명	배당주식형	2010.01.05	2,088	54	4,265	미디스에셋자산운용/베어링자산운용/삼성메티브자산운용/삼성자산운용/트러스트자산운용/피티알자산운용

랭크	보험사명	펀드명	설정일	기준가격	3년 수익률(%)	순자산(억원)	운용사
1	메트라이프생명	미국주식형	2005.07.04	7,361	41	19,023	베어링자산운용
2	메트라이프생명	글로벌주식형	2007.03.14	3,461	31	2,385	슈로더자산운용
3	신한라이프생명	미국주식형	2014.08.22	2,720	22	1,513	미래에셋자산운용
4	미래에셋생명	글로벌성장주식형	2012.02.14	4,295	20	3,937	KB자산운용
5	삼성생명	미국블루칩인덱스주식형	2012.09.17	3,441	18	3,682	KB자산운용/다올자산운용주식회사/삼성자산운용/하나자산운용/동국자산운용
6	메트라이프생명	배당주식형	2007.04.04	3,983	14	2,807	베어링자산운용
7	삼성생명	배당주식형	2010.01.05	2,088	13	4,265	미디스에셋자산운용/베어링자산운용/삼성메티브자산운용/삼성자산운용/트러스트자산운용/피티알자산운용
8	미래에셋생명	친디아주식인정성장자산배분형	2006.02.13	3,067	13	1,468	교보익사자산운용
9	삼성생명	배당주식형	2009.10.20	2,109	13	1,525	미디스에셋자산운용/베어링자산운용/삼성메티브자산운용/삼성자산운용/트러스트자산운용/피티알자산운용
10	교보생명	글로벌인덱스혼합형	2009.02.20	2,397	12	3,833	교보익사자산운용/대산자산운용/삼성자산운용/신한자산운용



- ※ 본 자료는 내부교육용 자료이므로 고객상담 시 직접 사용하실 수 없습니다.
- ※ 회사는 변액 상품에 대해 충분히 설명할 의무가 있으며, 가입자는 가입에 앞서 이에 대한 충분한 설명을 받으시기 바랍니다.
- ※ 이 보험계약은 예금자보호법에 따라 예금보험공사가 보호하지 않습니다. 다만, 약관에서 보험회사가 최저보증하는 보험금(최저사망보험금) 및 특약에 한하여 예금자보호법에 따라 예금보험공사가 보호하되, 보호 한도는 본 보험회사에 있는 귀하의 모든 예금자보호 대상 금융상품의 해약환급금(또는 만기 시 보험금이나 사고보험금)에 기타지급금을 합하여 1인당 "최고 5천만원"이며, 5천만원을 초과하는 나머지 금액은 보호하지 않습니다.
- ※ 해약환급금은 최저보증액이 없거나 원금손실이 발생할 수 있으며, 중도 해지하는 경우 지급되는 해약환급금은 납입한 보험료보다 적거나 없을 수 있습니다.
- ※ 일반사망보험금 지급 시 "고의적 사고 및 2년 이내 자살"의 경우 보험금 지급이 제한될 수 있습니다.
- ※ 계약자는 보험증권을 받은 날부터 15일 이내에 그 청약을 철회할 수 있습니다. 단, 전단계약, 보험기간이 90일 이내인 계약, 전문금융소비자가 체결한 계약 또는 청약한 날부터 30일이 초과된 계약의 경우에는 청약을 철회할 수 없습니다. 청약서상에 자필서명, 계약자 보관용 청약서 및 약관전달과 약관의 주요내용 설명 등을 이행하지 않은 계약에 대하여는 계약자가 계약성립일로부터 3개월 이내에 계약을 취소할 수 있습니다.
- ※ 계약자 또는 피보험자는 보험계약을 청약할 때 청약서에 집문한 사항(계약 전 알릴 사항)에 대하여 사실대로 알려야 하며 보험계약자 및 피보험자는 청약서 상의 자필서명란에 반드시 본인이 자필서명을 하여야 합니다. 그렇지 않은 경우 보험금의 지급이 거절되거나 계약이 무효로 처리될 수 있습니다.
- ※ 보험계약자가 기존에 체결했던 보험계약을 해지하고 다른 보험계약을 체결하면, 보험인수가 거절되거나 보험료가 인상 또는 보장내용이 달라질 수 있습니다.
- ※ 기타 자세한 사항은 보험 계약 체결 전, 상품설명서 및 약관을 반드시 읽어 보시기 바랍니다.

(무)360종합보장보험(무해약환급금형)

360Health “해피팩서비스”제공

월납 5만원 이상시(주계약+특약보험료 포함) 헬스케어 핵심 서비스를 5년간 제공해드려요~

-  대학병원 진료예약 및 명의 안내
-  건강검진 예약대행 및 우대
-  노인 요양시설 안내
-  표적항암치료 집중관리 서비스

-  전문의료진 건강상담
-  심리상담센터 예약 및 우대
-  뷰티/웰빙 클리닉 우대



10/23
개정 Point!

3대 진단비 보험료 최대 41% 인하!

(40세 남자, 20년납, 100세만기, 무해약환급금형 기준)

10/23
Launching

특약명	가입금액	개정 전	개정 후
(무)암진단특약 II	1,000만원	13,570원	10,720원
(무)유방암및남녀생식기암진단특약 II	1,000만원	2,730원	2,160원
(무)소액암진단특약 II	200만원	700원	540원
(무)뇌혈관질환진단특약	1,000만원	12,180원	7,190원
(무)허혈성심장질환진단특약	1,000만원	9,060원	8,560원
합계		38,240원	29,170원

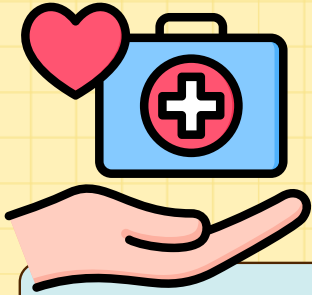
10/23
개정 Point!

신규특약 27종 신규 탑재!

암치료 및 통원관련 특약 등 27종 신규 개발(암다빈치료봇수술/카티항암약물허가치료/암통원 등)

- ※ 서비스 가입 전 알아두실 사항
 - 360HEALTH 헬스케어서비스는 당사에 체결한 보험계약의 주계약 가입금액 또는 월납보험료에 따라 다른 등급의 서비스를 제공하며, 보험계약을 유지하는 경우에 한하여 제공 합니다. 서비스 등급 기준 및 자세한 내용은 메트라이프생명 홈페이지에서 확인하시기 바랍니다. 본 서비스는 메트라이프생명의 제휴업체에서 제공하는 서비스이며, 서비스에 대한 책임은 제휴업체에게 있습니다.
 - 본 서비스는 서비스 개선 및 대내외 환경 변화로 인해 향후 서비스 내용이 축소되거나 변경될 수 있습니다. 이 경우 가입자에게 문자메시지, 카카오톡, 이메일, 모바일 앱, 인터넷 홈페이지 등을 통해 사전 안내드립니다.
- ※ 본 상품은 보장성보험이며, 저축(연금)목적에는 적합하지 않습니다.
- ※ 무해약환급금형은 보험료 납입기간 중 계약이 해지될 경우 해약환급금이 없습니다.
- ※ 약관을 통해 [무해약환급금형]의 일반보험상품과 해약환급금을 비교 안내하고 있으므로 가입 전 필히 확인하시기 바랍니다.
- ※ 기타 자세한 사항은 보험계약 체결 전, 상품설명서 및 약관을 반드시 읽어보시기 바랍니다.

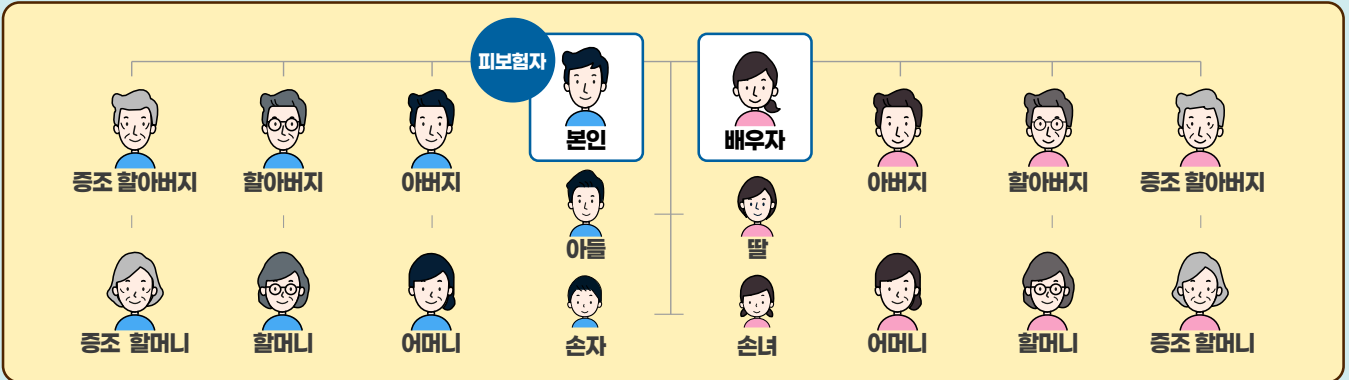
간편가입360종합보장보험(갱신형)



나 하나 보험가입하면? 우리가족 모두 헬스케어서비스 가능!

전연령 1억원!(주계약 가입금액) 3,2,5 간편심사로 30세부터 80세까지 가입 가능

360Health - Family Service 혜택범위



360Health - Family Service 대표서비스 (주계약 1억원 가입 시)

대형병원 진료 예약 및 명의안내

건강검진 예약 대행 및 우대

노인요양시설안내

해외의료지원서비스

NEW

추천 1 입원·수술 특약 연령별 Plan (보험기간: 20년 전기납 최초계약, 단위:원)

(무)간편가입 360종합보장보험(갱신형)	가입금액	40세		50세		60세	
		남자	여자	남자	여자	남자	여자
주계약	10,000만	2,900	1,300	4,600	1,800	7,300	3,200
(무)간편입원특약(갱신형)	5,000만	18,000	32,000	35,000	60,000	64,500	87,500
(무)간편수술특약(갱신형)	1,500만	16,950	18,000	25,950	24,900	33,600	28,350
합계보험료		37,850	51,300	65,550	86,700	105,400	119,050

추천 2 2대 진단&수술 특약 연령별 Plan (보험기간: 20년 전기납 최초계약, 단위:원)

(무)간편가입 360종합보장보험(갱신형)	가입금액	40세		50세		60세	
		남자	여자	남자	여자	남자	여자
주계약	10,000만	2,900	1,300	4,600	1,800	7,300	3,200
(무)간편뇌혈관질환진단특약(갱신형)	2,000만	11,000	9,880	20,160	17,280	34,140	30,000
(무)간편허혈성심장질환진단특약(갱신형)	2,000만	13,660	9,820	23,080	16,120	34,380	22,860
(무)간편심뇌혈관질환치료특약(갱신형)	2,000만	5,320	2,440	11,500	5,480	18,180	10,820
합계보험료		32,880	23,440	59,340	40,680	94,000	66,880

※ 서비스 가입 전 알아두실 사항

- 360HEALTH 헬스케어서비스는 당사에 체결한 보험계약의 주계약 가입금액 또는 월납보험료에 따라 다른 등급의 서비스를 제공하며, 보험계약을 유지하는 경우에 한하여 제공 합니다. 서비스 등급 기준 및 자세한 내용은 메트라이프생명 홈페이지에서 확인하시기 바랍니다. 본 서비스는 메트라이프생명의 제휴업체에서 제공하는 서비스이며, 서비스에 대한 책임은 제휴업체에게 있습니다.

- 본 서비스는 서비스 개선 및 대외 환경 변화로 인해 향후 서비스 내용이 축소되거나 변경될 수 있습니다. 이 경우 가입자에게 문자메시지, 카카오톡, 이메일, 모바일 앱, 인터넷 홈페이지 등을 통해 사전 안내드립니다.

※ 본 상품은 보장성보험이며, 저축(연금)목적에는 적합하지 않습니다.

※ 기타 자세한 사항은 보험계약 체결 전, 상품설명서 및 약관을 반드시 읽어보시기 바랍니다.

※ 갱신형 상품은 향후 위험을 변경 등에 따라 보험료가 인상될 수 있습니다. - 최초계약은 10년만기 또는 20년만기로 운용합니다. - 갱신계약의 보험기간은 5년 만기로 갱신합니다. 다만, 갱신일부터 최종갱신계약의 보험기간 만료일까지가 5년 미만일 경우에는 갱신일부터 최종 갱신계약의 보험기간 만료일까지를 해당 주계약 및 특약의 보험기간으로 합니다.

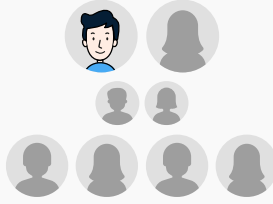
※ 간편가입보험은 일반가입보험료에 가입하기 어려운 과거 병력자나, 현재 만성질환으로 치료를 받고 있는 사람, 고령자 등을 대상으로 가입심사 과정과 서류 등을 간소화 한 상품입니다. 일반심사보험 대비 보험료가 다소 높으며, 의사의 건강검진을 받거나 일반계약 심사를 할 경우 일반 심사보험에 가입할 수 있습니다.

헬스케어서비스 '해외의료지원'

'해외의료지원' 패밀리서비스 Upgrade

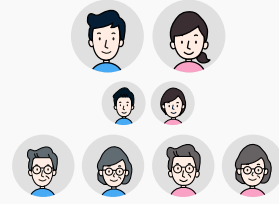


변경 전



피보험자 본인만 혜택

변경 후



피보험자, 배우자, 양가부모 및 자녀(직계존비속)까지 혜택

프리미엄 서비스

- PET-CT제공, 약물 유전자 검사
- 프리미엄 간호사 병원 동행 및 건강검진 예약 대행
- ⊕ 패밀리 서비스

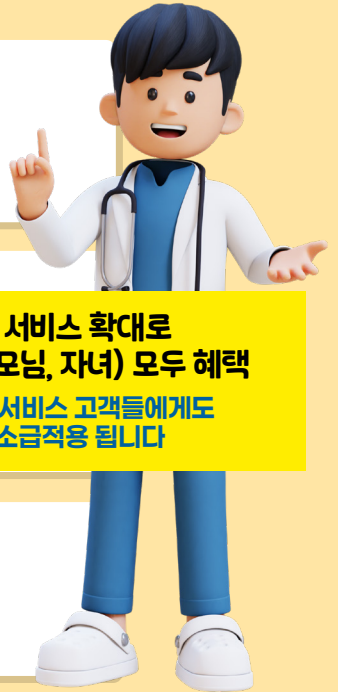
패밀리 서비스

- 가족의 건강검진 및 진료예약
- 요양시설 안내 서비스
- **해외 의료지원**
- ⊕ 스탠다드 서비스

패밀리 서비스 확대로 가족(양가 부모님, 자녀) 모두 혜택 기존 패밀리서비스 고객들에게도 모~두 소급적용 됩니다

스탠다드 서비스

- 대학병원 진료 예약 및 명의 안내
- 간호사 동행, 차량 에스코트 서비스 제공



해외 의료지원 서비스는 혼자 진행하기 어려운 사항을 해결해줘요. 해외에서도 안심이 되네요.

제공 서비스

현지병원 예약	전화의료 통역 지원	현지 앰블런스 지원	유해송환 지원	병원입원 지원	의료소견 검토	에어 앰블런스 이송지원	호텔숙박 예약대행
---------	------------	------------	---------	---------	---------	--------------	-----------

※ 보험계약 체결 전 상품설명서 및 약관을 확인하시기 바랍니다.
 ※ 메트라이프생명보험 및 모집종사자는 해당 상품에 대해 충분히 설명할 의무가 있으며, 가입자는 가입에 앞서 이에대한 충분한 설명을 받으시기 바랍니다.
 ※ 360HEALTH 헬스케어서비스는 당사에 체결한 보험계약의 주계약 가입금액 또는 월납입보험료에 따라 다른 등급의 서비스를 제공하며, 보험계약을 유지하는 경우에 한하여 피보험자에게 제공합니다. 서비스 등급 기준 및 자세한 내용은 메트라이프생명 홈페이지에서 확인하시기 바랍니다.
 ※ 해외에 90일 이상 체류 시 서비스 불가합니다.
 ※ 현지 통역사 지원, 의료 이송 지원, 긴급 앰블런스 지원, 유해 송환 지원, 호텔 숙박 예약 대행, 서류 발급 비용은 이용자 실비 부담됩니다.
 ※ 해외 의료지원 서비스는 회사가정한 보장성 및 저축성 상품을 일정금액 이상 가입한 경우 제공됩니다. 자세한 사항은 홈페이지 및 상품안내장을 참고바랍니다.
 ※ 본 서비스는 대내/외 환경에 따라 축소 및 변경될 수 있습니다.

언더라이팅 인수기준

암 진단 및 경증 C진단 한도 상향 조정

대상 담보		단일 부가 한도	기계약 합산 한도
암진단		2억원	1억원 상향 ↑
경증 C진단	허혈성심장질환진단	3천만원	1천만원 상향 ↑
	뇌혈관질환진단	3천만원	1천만원 상향 ↑

※ 확대된 기계약 한도만큼 단일 청약시에도 부가 가능하도록 개선
(일반암 기준 최대 2억원, 유방암및남녀생식기암진단특약은 6천만원, 소액암진단특약은 최대 4천만원)

경영인정기보험 '완전판매모니터링' 스크립트 추가 계약자가 '개인'일 경우 질문 내용이 추가됩니다.

대상상품

- (무)Honors 경영인정기보험Plus(저해약환급금형)
- (무)Honors 달러경영인정기보험Plus(저해약환급금형)

주요내용

- 계약자가 개인인 경우 법인계약의 세제혜택이 적용되지 않음을 확인하는 질문 추가

현재	변경
질문 없음	<p>가입하신 보험은 계약자가 법인일 경우에 그 법인에 대해 세법에서 정하는 요건 등이 충족되면 세제혜택을 받을 수도 있는 상품입니다.</p> <p>그러나 계약자가 법인이 아닌 개인이나 개인사업자의 경우 해당사항이 없는데, 이 내용을 알고 계시나요?</p>

종합컨셉 리포트

OPEN



1분만에 완성하는 속이 꼭 찬 리포트
빈틈을 메꾸고 전문성을 높이다

TIP

법인영업서비스

종합컨셉리포트(전문가용)

법인명 |



대표자명 |



딱 2가지만 알려주세요.
나머지는 종합컨셉리포트가 알아서 할게요.

전문가용 리포트, 추가정보 없이 1분에 완성
첫 상담부터 제안까지, 하나에 다 ————— 담았다

고객의 니즈를 불러일으키는 최신 상담자료
정교하고 세밀한 기업 이슈 분석
예상되는 비용과 세금 자동계산
솔루션 예시와 제안 효과 분석
관련 예규와 판례 등 법적 근거까지 완벽하게

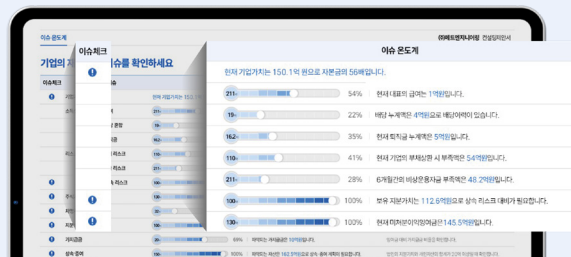
법인에 필요한 어떤 컨설팅이든 가능합니다.

단언컨대 당신이 상담하는 모든 주제를 품은
15개의 모듈, 130페이지의 리포트

- 이슈온도계
- 기업재무분석
- 기업가치평가
- 소속설계
- 리스크관리
- 잉여금관리
- 배당설계
- 지분설계
- 차명주식
- 가지급금
- 자기주식취득
- 제도정비
- 상속증여
- 기업설계
- 법인전환

Hot하고 Deep하다.
전문적인 종합컨셉리포트로
더 당당해지세요.

이슈체크로 한 번, 온도계로 또 한 번.
상담 우선순위 결정을 돕는 이슈온도계



법인영업서비스

- 종합컨셉리포트 서비스 신청하기 클릭!



메트라이프생명 법인영업서비스



로그인 방식이 더욱 안전하게 강화됩니다!

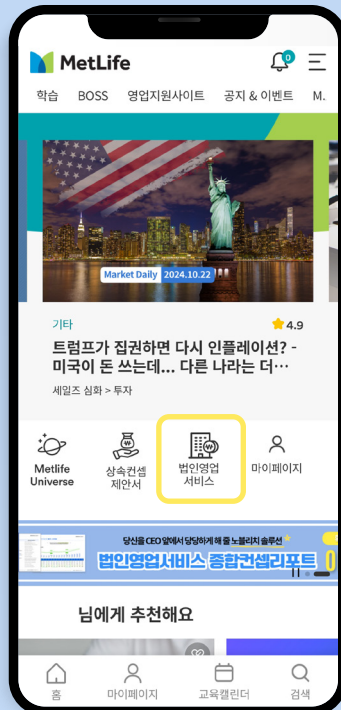
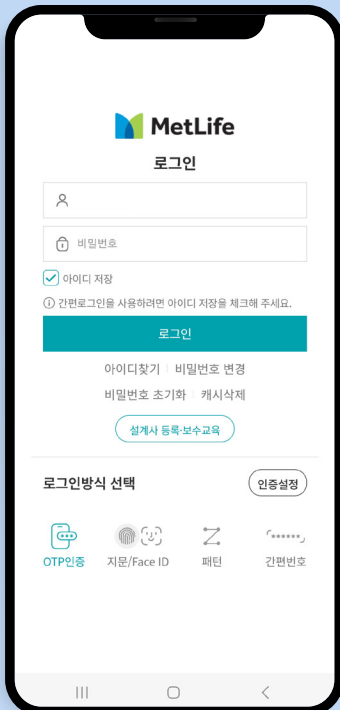
11월 중 반영 예정으로 **미리 TIP 어플 설치**해두시면
더욱 편리하게 이용하실 수 있습니다.

Step 1 TIP(메트라이프교육플랫폼) 어플 설치

Step 2 로그인 및 OTP 인증(메트라이프 전산과 동일)

Step 3 메인 홈에서 '법인영업서비스' 클릭

Step 4 법인영업서비스의 다양한 리포트 활용하기!



TIP 어플 설치 방법은?



← 어플 설치하기

PC로 접속하는 경우
인터넷 주소창에 입력해주세요.

tip.metlife.co.kr



매일 매일 터지는 경품 이벤트 2탄

All-In-One을 경험하라

MetLife One에 로그인 만 해도, 360Health에 가입 만 해도
경품 당첨 기회가 주어집니다!

계약관리도
건강관리도
MetLifeOne
에서!



EVENT 1

메트라이프생명 통합 고객센터앱
MetLife One에 로그인



4주간 매일 100명을 추천,
신세계 모바일상품권 5천원권 증정

EVENT 2

MetLife One을 통해
360Health 신규 가입 시



스타벅스 카페라떼
모바일 쿠폰 증정

EVENT 3

이벤트 기간 중 한 분을 추천,
다이슨 에어랩 i.d. 증정



로그인 횟수가 많을수록
당첨 확률 UP!

새로워진 All-In-One 앱 MetLife One



계약관리



건강관리



은퇴관리

MetLife One에 로그인하세요



- 이벤트기간: 2024년 10월 21일(월)~11월 17일(일)
- 대상: MetLife One 앱 가입자(*당시 계약자가 아니어도 응모 가능합니다.)
- 참여방법
 - 이벤트1 이벤트 기간 중 MetLife One앱 회원가입 후 로그인하면 자동 응모됩니다.
 - 이벤트2 이벤트 기간 중 MetLife One앱을 통해 360Health에 가입하면 자동 응모됩니다.
 - 이벤트3 이벤트 1,2 참여 시 자동 응모됩니다.
- 당첨자발표: 당첨자는 개별 연락을 통해 안내드리겠습니다.

※ 메트라이프생명 통합서비스앱인 MetLife One 회원만 이벤트에 참여하실 수 있습니다.
 ※ 상품가액이 5만원을 초과하는 경우 제세공과금은 메트라이프에서 부담해 드리며, 세금 신고를 위해 개인정보를 요청드릴 수 있습니다.
 ※ 이벤트 1,2 당첨자는 11월 25일까지 개별 안내 드리며, 당시에 등록된 휴대전화번호로 모바일 쿠폰이 자동 발송됩니다. 당사 고객이 아닌 경우, MetLife One 회원 가입 시 등록하신 휴대전화번호로 발송됩니다. 휴대전화번호가 등록되어있는 경우 재발송이 어려우니 등록된 연락처 정보를 확인해 주시기 바랍니다.
 ※ 이벤트 1은 중복 당첨이 불가능합니다.
 ※ 이벤트 2는 MetLife One을 통해 360Health에 신규 가입하는 경우에만 경품이 제공됩니다.
 ※ 발소가 완료된 쿠폰은 재발송 처리가 불가능하므로 유효기간 내에 사용해주시기 바랍니다.
 ※ 이벤트 3 당첨자는 11월 25일까지 개별 안내 드립니다. 선물은 당사 고객의 경우 담당 설계사가 직접 전달해 드릴 예정입니다. 고객이 아닌 경우 당사에서 임의로 배정한 설계사가 전달해드립니다.
 ※ 메트라이프생명보험 및 모직종사자는 상품에 대해 충분히 설명할 의무가 있으며, 가입자는 가입에 앞서 이에 대한 충분한 설명을 받으시기 바랍니다.
 ※ 기타 자세한 사항은 보험계약 체결 전, 상품설명서 및 약관을 반드시 읽어보시기 바랍니다.
 ※ 본 광고는 광고심의기준을 준수하였으며, 유효기간은 심의일로부터 1년입니다.

고객의 소리를 통해 우리의 프로세스를 ‘새로 고침’합니다.

“65세 이상 고객은 전화모니터링만 가능한데, 계약 당일에 완전판매모니터링을 실시할 수 있게해주세요”



“보험금 청구 서류를 이미지 파일이 아닌 PDF 등 다른 형식으로도 사용할 수 있으면 좋을 것 같습니다.”

“친절하고 전문적인 상담 너무 많은 도움이 되었습니다. 아쉬운 점은 휴일이나 야간에도 상담이 가능했으면 좋겠어요”

※ 민원, 콜센터, 홈페이지 및 tNPS를 통해 접수된 고객의 소리이며, 현재 개선이 완료되거나 진행 중인 사항은 첨부파일을 통해 확인하실 수 있습니다.

‘새로 고침’되었어요!!

[MetLife One] 시스템을 고객 친화적으로 개선하였습니다.

MetLife One 업무시간 종료 후 이메일 상담 기능(고객이 업무요청사항을 작성하면 다음 영업일 콜센터 아웃바운드를 통해 업무 진행)을 추가 완료

달리보험 관련 어려운 용어들을 추가적으로 확인하여 ‘자주 묻는 질문’메뉴에 등록

2024년 상반기 생명보험사 K-ICS 지급여력비율 공시

	‘24년 2분기	‘24년 1분기	‘23년 4분기
삼성생명	201.5	212.8	218.8
한화생명	162.8	173.1	183.8
교보생명	214.0(161.2)	238.9(175.8)	265.4(193.8)
신한라이프생명	235.5	241.4	250.8
NH농협생명	373.4(217.3)	384.0(214.0)	363.5(207.7)
동양생명	166.2	174.7	193.4
미래에셋생명	198.0	207.2	211.2
흥국생명	209.3(156.4)	211.6(160.4)	220.2(158.2)
메트라이프생명	359.0	356.3	336
KB라이프생명	299.2	303.8	329.8
KDB생명	155.4(55.8)	129.2(44.5)	117.5(56.7)
푸른현대생명	180.8(10.3)	183.0(19.0)	192(24)
ABL생명	144.5(104.7)	160.6(114.4)	186.0(130.0)
AIA생명	268.4	271.6	304.2
DB생명	237.8(182.9)	270.8(197.3)	306.7(213.9)
IBK연금보험	205.7(89.9)	194.0(89.3)	202.4(80.1)
iM라이프	192.6(135.1)	236.8(154.3)	192.6(135.1)
하나생명	162.8(111.7)	154.7(106.0)	168.8(122.2)
라이나생명	342.9	344.1	336.3
BNP파리바카디프생명	273.5	203.8	189.5
처브라이프생명	229.0(168.0)	281.0(189.0)	332.3(214.6)
교보라이프플래닛	239.1(187.2)	283.1(213.9)	185.8(121.5)

메트라이프생명, 지급여력비율 ‘톱클래스’... “업계 톱5 보험사 도약”

MetLife 높은 재무건전성

많고 많은 보험회사 중 내실있고 재정이 탄탄한 MetLife를 선택해야 하는 이유? 바로, 지급여력제도 도입 후 (2024년 2분기 기준) 보험사별 재무건전성 때문이죠!

359.0%

MetLife K-ICS 비율

K-ICS는 기존 RBC보다 시가 평가기반으로 더 엄격하게 순자산인 자본을 요구자본인 필요자기자본 이상으로 충분히 보유하고 있는지 평가하는 지표로서 재무 건전성을 나타냅니다.

※ (경과조치전): 괄호는 경과조치 신청 생보사의 경과조치 미적용 리스 비율, 자료 : 각사, 대한금융신문

2024 세법 개정안

1. 경제의 역동성 지원



투자·고용·지역발전 촉진

- 1 국가전략기술 등 R&D·통합투자세액공제 적용기간 연장
- 2 중소기업 유예기간 확대 및 R&D·통합투자 세액공제 점감구조 도입
- 3 통합고용세액공제 개편



기업경쟁력 제고

- 1 최대주주 등 보유주식 할증평가 폐지
- 2 가업상속·승계제도 개선
- 3 통합고용세액공제 개편



자본시장 활성화

- 1 주주환원 촉진세제 신설(법인세 세액공제, 배당소득 분리과세)
- 2 금융투자소득세 폐지, ISA 세제지원 확대

2. 민생경제 회복



결혼·출산·양육 지원

- 1 결혼세액공제 신설
- 2 기업의 출산지원금 비과세
- 3 자녀세액공제 금액 확대



서민·중산층 부담 경감

- 1 수영장·체력단련장 시설 이용료 신용카드 소득공제 적용 확대
- 2 가업상속·승계제도 개선



소상공인·중소기업 지원

- 1 노란우산공제 세제지원 강화
- 2 상가임대료 인하 임대사업자에 대한 세액공제 적용기한 연장

3. 조세체계 합리화



세부담 적정화, 조세제도 효율화

- 1 상속·증여세 부담 적정화
- 2 가상자산 과세 유예
- 3 성실신고확인대상 소규모 법인에 대한 과표구간·세율 조정



비과세·감면 정비

- 1 신용카드 등 사용에 따른 부가가치세 세액공제 공제율 조정
- 2 전자신고세액공제 축소



세원투명성 제고

- 1 면세점 송객용역에 대한 부가가치세 매입자 납부특례 도입
- 2 관세 성실신고확인 및 월별 확정납세신고 제도 신설
- 3 OECD 암호화자산 다자간 정보교환체계 이행근거 마련

4. 납세자 친화적 환경 구축



납세자 편의 제고

- 1 전자기부금영수증 발급 활성화
- 2 해외직구 통관제도 개선



납세자 권익 보호

- 1 해외금융계좌 신고의무제도 합리화
- 2 세액공제금액에 대한 경정청구 허용

※ 해당자료는 현시점 추정자료이며 세제 제도 변경에 따라 내용이 변동될 수 있습니다.
※ 위 자료는 현재의 세법 기준으로, 관련 세법 개정에 따라 내용은 달라질 수 있습니다.
※ 현재의 세법을 기준으로 상속세액을 대략적으로 추정한 금액으로 실제 세액과는 차이가 발생할 수 있으며, 관련 세법 개정에 따라 산출되는 상속세는 달라질 수 있습니다.

고객서비스 꼭.짚.점

고객을 만날 때 꼭! 짚어드려야 할 점



MetLife One 로그인하고 신세계상품권부터 다이슨에어랩까지!!

11월에도 MetLife One 오픈 기념 All-In-One 이벤트가 이어져요.

로그인만해도 신세계상품권부터 다이슨에어랩까지!!

고객님을 MetLife One에 로그인 시켜주세요. 꼭이요~!



원화고정납입보험료 이제 콜센터에서도!!!

지점 뿐만 아니라 콜센터에서도 원화고정납입서비스를 이용할 수 있어요.

전화 한 통으로 쉽고 빠르게 보험료를 납입해보세요.



찾았다!! 내 고객님의 잠자는 휴면보험금

고객님의 최신 주소로 휴면보험금 안내장을 보내드리고 있습니다.

휴면보험금이 고객님의 분들에게는 콜센터에서 전화안내도 드리고 있어요



고객님 대신 업무처리 접수할 때 위임장 꼭 챙겨주세요

위임장을 미리 준비하시면, 재방문없이 한 번에 접수할 수 있어요

또 위임장에 처리를 원하는 업무를 정확히 적어주세요



보험금이 바로 지급되지 않아 궁금하셨죠?

설계사님이 신청한 청구내용에 서류가 부족한 경우 문자나 전화통화로 안내드 리고 있습니다.

그 외 청구가 진행이 안된 이유도 안내 드리고 있으니 확인해보세요

