

# 2025년 12월 동양생명 GA소식

## ▶ 25년 12월 주요전략상품 안내

- (무)수호천사 5배더행복한종신보험
- (무)수호천사 치매간병은동양생명보험
- (무)우리WON하는(간편한,건강한)보장보험+갱신형
- (무)우리WON안심상속종신보험
- 기타안내

※ 본 자료는 사내교육을 목적으로 제작·사용하는 편집자료로서 고객에게 교부하거나 배포할 수 없습니다. 또한, 보험안내자료(광고, 선전물)로 오인토록 사용하는 것은 법규에 의해 책임을 묻고 있습니다. ※ 본 자료에 수록된 내용은 신뢰할 만한 자료 및 정보로부터 얻어진 것이나, 2025년 8월 현재 시점을 기준으로 작성된 자료이므로 내용상 변동성을 배제할 수 없습니다. 따라서 어떠한 경우에도 본 자료는 고객과의 계약 후 결과에 대한 법적 책임소재에 대한 증빙 자료로 사용될 수 없습니다. ※ 기타 문의사항은 동양생명 GA영업팀로 연락주시기 바랍니다. ※ 예금자 보호 안내:이 보험계약은 예금자보호법에 따라 해약환급금(또는 만기 시 보험금)에 기타지급금을 합한 금액이 1인당 “1억원까지”(본 보험회사의 여타 보호상품과 합산) 보호됩니다. 이와 별도로 본 보험회사 보호상품의 사고보험금을 합산한 금액이 1인당 “1억원까지” 보호됩니다. 다만, 보험계약자 및 보험료 납부자가 법인인 보험 계약의 경우에는 보호되지 않습니다.

수호천사동양생명

교GA영업팀 202511-003호, 2025.11.26

1 / 52

※ 본 자료는 사내 교육을 목적으로 제작·사용하는 편집자료로서, 고객에게 교부하거나 배포할 수 없으며, 보험안내자료광고(선전물)로 오인토록 사용하는 것은 법규에 의해 책임을 묻고 있습니다.

수호천사동양생명

## ① 수호천사 5배더행복한종신보험

- ⇒ 가입시 가입금액의 5배 최소보장! 살면서 **연금받고** 죽어서 **사망보험금** 수령
- ⇒ 미래의 연금이 중요! **소득 크레바스** 메꾸고 자식까지 연금받는 **연금 세대이전** 가능
- ⇒ 부모의 경제적 부담 결혼, 결혼시점 증여시 **1억 5천만원** 비과세!! 미리준비 하는 자녀결혼
- ⇒ 대한민국 자산비중 80%가 부동산!! 상속세 마련을 위한 **부부 CROSS PLAN**

## ② 수호천사 치매간병은동양생명보험 **보험금 수령 후 해약시 해약환급금지급**

- ⇒ 복지용구 + 장기요양재가 + 주야간보호보장 **150만 PLAN**
- ⇒ 업계 유일 장기요양(**1~3등급**)플랜으로 시설급여 **업셀링**

## ③ 사망유동화 특약 **신설**



# 25년 12월 동양생명 주요플랜 1장 정리

## ① 5배더행복한증신보험 추천 PLAN

- ⇒ 연금부터 사망까지 보장받는 **연금 + 사망보장 PLAN**
- ⇒ 나도받고 자식도 받는 **2세대 연금PLAN**
- ⇒ 자식의 결혼을 위한 **결혼증여 PLAN**
- ⇒ 상속세 마련을 위한 **부부CROSS PLAN**
- ⇒ 현금 유동화를 대비한 **U/L전환 PLAN**



## ② 치매간병은동양생명보험 추천 PLAN

- ⇒ 노인 돌봄 경로: 데이케어센터 + 요양병원 + 요양원까지 **ALL-CARE PLAN**
- ⇒ 겨울철 증가하는 뇌/심질환 환자, 뇌/심 + 장기요양시설로 대비하는 **2대시설PLAN**
- ⇒ 환급금도 보장받는 복지용구+장기요양재가+주야간보호보장 **150만 PLAN**

## ③ 우리WON하는(간편한,건강한)보장보험 + 갱신행 추천 PLAN

- ⇒ 미래의 암치료의 대표수단 **양성자,중입자 + 암치료보장어카운트** 종신 PLAN
- ⇒ 재해의 정도에 따라,부위에 따라 각각 보장받는 **통합재해진단비 PLAN**



# 25년 12월 동양생명 주요 상품 라인업

## 2025년 12 월 주요상품 Line Up (GA)

### 종신 / 정기보험

5배더행복한종신보험

HIT

NEW알뜰플러스종신보험

NEW간편알뜰플러스종신보험

우리WON안심상속종신보험

NEW

내가만드는유니버설종신보험

VIP정기보험

### 어린이 건강보험

꿈나무우리아이보험

### 건강보험

치매간병은동양생명보험

HIT

우리WON하는보장보험(갱신형)

우리WON하는보장보험

HIT

우리WON하는건강한보장보험

HIT

우리WON하는간편한보장보험

HIT

NEW실속하나로암보험

급여실손의료비보장보험(갱신형)

※ 상품명 앞 "무배당 수호천사" 표기 생략



## 2025년 12 월 주요상품안내

▶ 많은 옵션으로 다양하게 활용 가능한

### (무)수호천사 5배더행복한종신보험



- 종신보험은 피보험자의 사망을 보장하는 보장성보험으로 저축 (연금) 목적에는 적합하지 않습니다.
- 일반사망보험금은 고의적 사고 및 2년 이내 자살의 경우 지급이 제한됩니다.
- 중도해약시 환급금이 이미 납부한 보험료보다 적거나 없을 수 있습니다.
- 체증형 종신보험은 동일한 보장내용의 표준형 종신보험에 비해 사망보험금이 증가하는만큼 보험료가비쌀수있습니다.
- (저)해약환급형 종신보험은 해약환급금이 표준형상품보다 적거나 없을 수 있습니다.

# 5배더 행복한 종신보험을 소개합니다

## (연금+사망) 노후에 날개를 달아주는 5배더행복한종신보험



▶ 사망보험금 **500%** 체증

▶ 연금전환 이후에도 기본보험금의 **500%** 지급  
(연금액 + 사망보험금 기준)

▶ 10년 시점 해약환급금 남녀무관 **110%**  
(15년 완납시점 **120%**) \* 단, 55세 이하의 계약 限



가입금액의 **5배**까지

살아서는

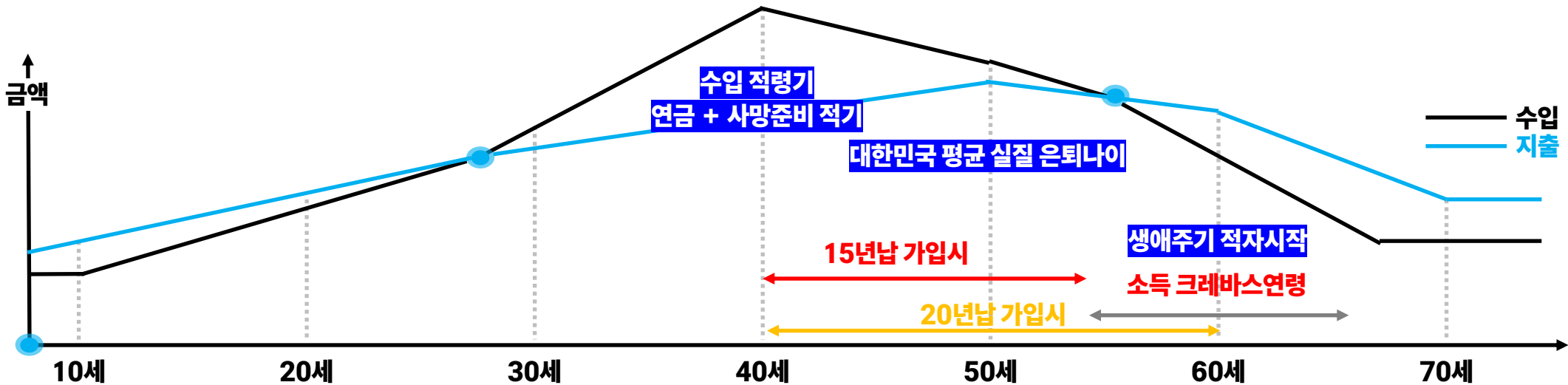
**연금받고**

죽어서는 남은금액

**사망보험금**

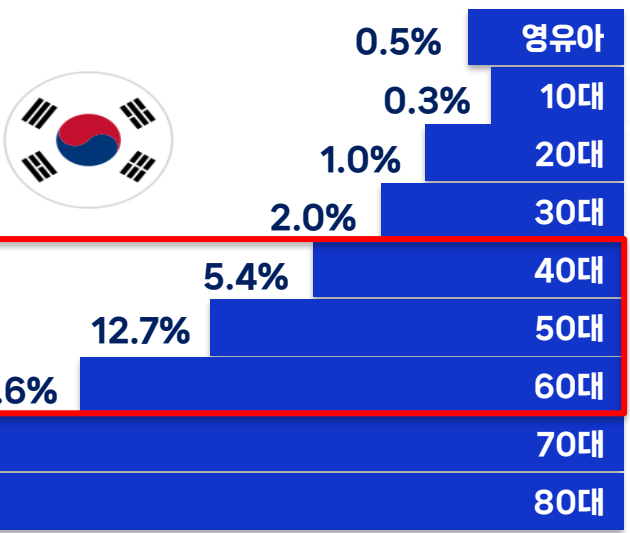
# 라이프사이클을 통해보는 가장 이상적인 15년납 종신보험

## ▶ 라이프사이클을 통해보는 15년납의 장점



### □ 남성의 연령별 사망 비율

[출처: 국제통화기구IMF]



경제 활동 세대  
**35.7%**

한국인 평균 사망보험금 **2,995만원**

## 15년납인 5배더행복한종신보험만의 장점


- |   |  |
|---|--|
| ① | 15년납 가입시 <b>소득크레바스</b> 대비가능            |
| ② | 최단기간 <b>최고수준의 사망보험금 체증</b> 으로 사망대비     |
| ③ | 대한민국 평균 실질은퇴 시기 <b>50세</b> 대비가능(U/L전환) |
| ④ | 자녀 <b>결혼증여시 1억 5천 초과세</b> (타 증여 無)     |
| ⑤ | 부족한 연금액 <b>부모 + 자식 연금</b> 대비가능         |

※ 본 자료는 사내 교육을 목적으로 제작 · 사용하는 편집자료로서, 고객에게 교부하거나 배포할 수 없으며, 보험안내자료광고(선전물)로 오인토록 사용하는 것은 법규에 의해 책임을 묻고 있습니다.


# 노후와 남겨진 가족들을 한번에 챙기는 5배더행복한종신보험

## <대한민국 노령화 계층의 現 상황>

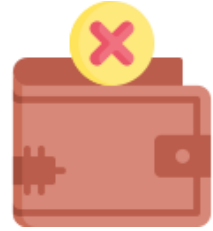
※출처: 한국소비자원, 통계청, OECD보고자료




2024년 기준  
국민연금 평균수령액  
**60만원**



길어진 수명  
기대여명증가  
男: 80.6 女: 86.4



OECD 최악의 수준  
노인빈곤률  
**1위 39.8%**



장례 후 장례비로 인한  
부담을 느끼는 비율  
**69.5%**

연금과 사망보장을 한번에 해결하는 **5배더행복한종신보험** 5개 PLAN



- **1 생존과 사망을 한번에 연금+사망PLAN**
- **2 나도받고 자식도 받는 연금PLAN**
- **3 결혼할 자녀를 위한 결혼증여PLAN**
- **4 상속세 마련을 위한 부부 크로스PLAN**
- **5 자녀를 위한 U/L종신전환 PLAN**

생애주기를 고려한 다양한  
**5배더행복한PLAN**



# 추천 플랜 1 연금부터 사망까지 연금+사망보험금 PLAN

모집인교육용 - 대외비

[기준: 일반심사형, 남자 40세, 15년납, 종신 만기, 월납, 연금전환: 60세 시점 5배플러스종신연금전환 가정(주계약+특약전환)]



**생존**에는 연금받고 **사망시** 사망보험금 받고  
**생존부터 사망까지 라이프사이클을 완벽보장!!**



가입금액	월보험료	총납입보험료	연금연액 (5배플러스종신연금전환)	총 보장자산	90세까지 누적연금수령액	연금수령 후 90세 사망시 사망보험금	100세 연금수령액
1천만원	165,260원	2,974만원	138만원	5,000만원	4,305만원	694만원	5,693만원
2천만원	330,520원	5,949만원	277만원	1억원	8,610만원	1,389만원	1억 1,137만원
3천만원	495,780원	8,924만원	416만원	1억 5천만원	1억 2,915만원	2,084만원	1억 7,081만원
5천만원	826,300원	14,873만원	694만원	2억 5천만원	2억 1,525만원	3,474만원	2억 8,469만원
1억원	1,652,600원	29,746만원	1,388만원	5억원	4억 3,051만원	6,948만원	5억 6,939만원

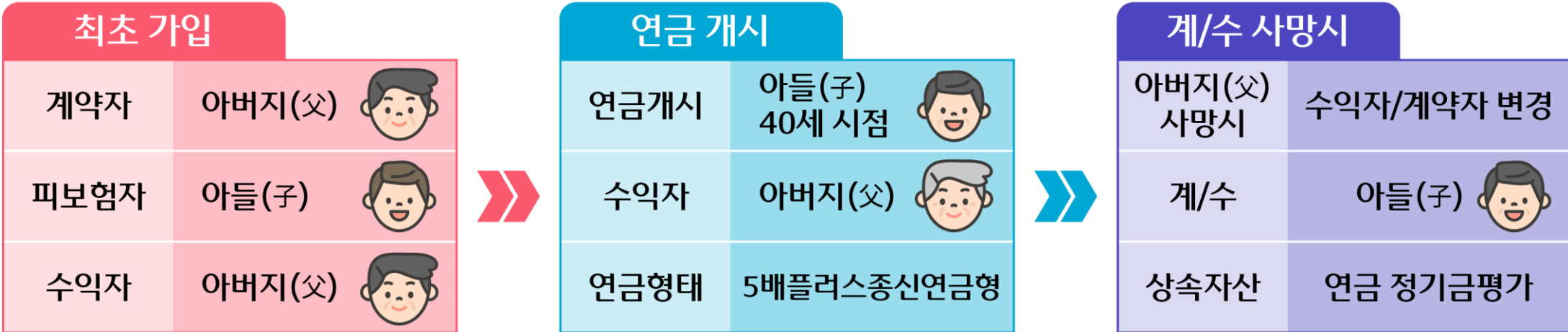
※ 종신보험은 피보험자의 사망을 보장하는 보장성보험으로 저축(연금)목적에는 적합하지 않습니다.

※ 본 자료는 사내 교육을 목적으로 제작 · 사용하는 편집자료로서, 고객에게 교부하거나 배포할 수 없으며, 보험안내자료광고(선전물)로 오인토록 사용하는 것은 법규에 의해 책임을 묻고 있습니다.

# 추천 플랜 2 나도받고 자식도 받는 연금 PLAN

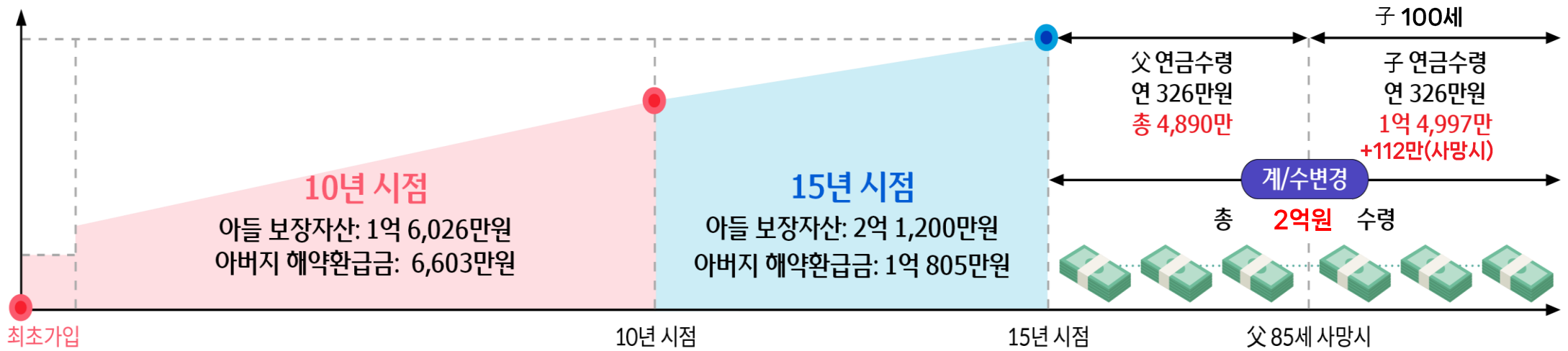
모집인교육용 - 대외비

[기준: 일반심사형, 남자 55세, 15년납, 종신 만기, 월납, 아들 25세, 연금전환: 납입완료시점 5배플러스종신연금전환 가정(주계약+특약전환)]



## 세대이전 연금PLAN 도해도

[기준: 일반심사형, 아버지 55세, 15년납, 종신 만기 월납, 아들 25세, 가입금액 4,000만원, 월 500,240원 연금전환: 납입완료시점 5배플러스종신연금전환 가정(주계약+특약전환)]



# 추천 플랜 3 결혼자금 마련을 위한 **결혼증여 PLAN**

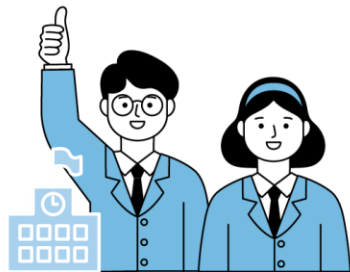
## 라이프사이클 중 가장 돈이 많이 드는 이벤트 **자녀결혼!!**

은퇴 후  
자녀부양  
부담정도

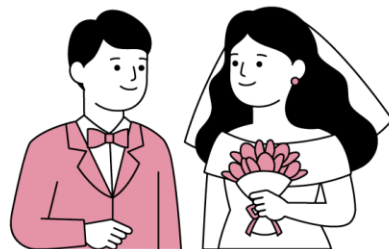
※출처: 보험개발원



"4050세대 **10명 중 7명**  
은퇴후 자녀부양 **부담**된다고 답변"



은퇴 후 자녀 교육비  
**7,747만원**

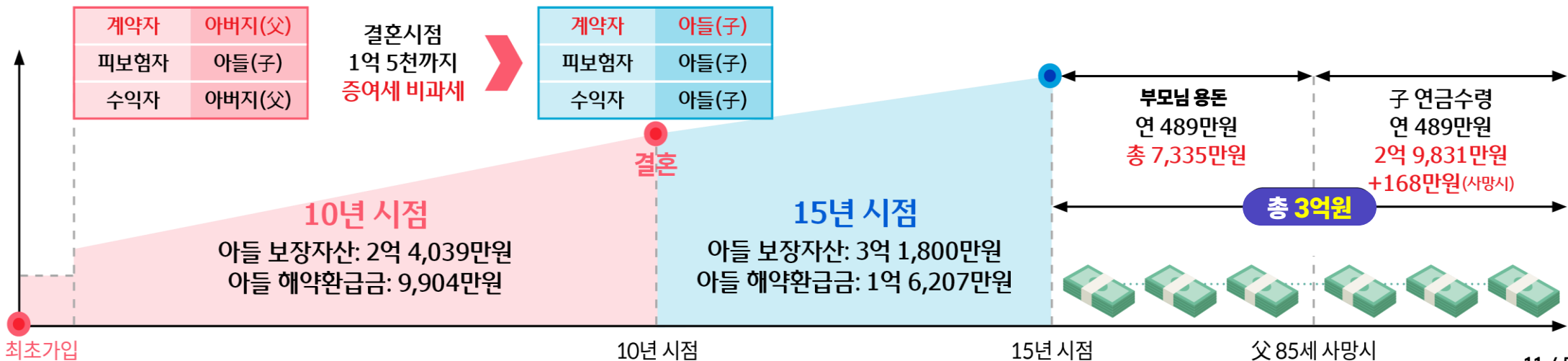


은퇴 후 자녀 결혼비  
**1억 444만원**

자녀 교육비 + 자녀 결혼비 **평균 총 1억 8,191만원!!** → **이후 부모 노후 없다!!**

## 자녀도 챙기고 나도 챙기는 **결혼증여 PLAN**

[기준: 일반심사형, 아빠 55세, 15년납, 종신 만기, 월납, 아들 25세, 가입금액: 6,000만원, 월 750,360원 연금전환: 납입완료시점 5배플러스종신연금전환 가정(주계약+특약전환)]



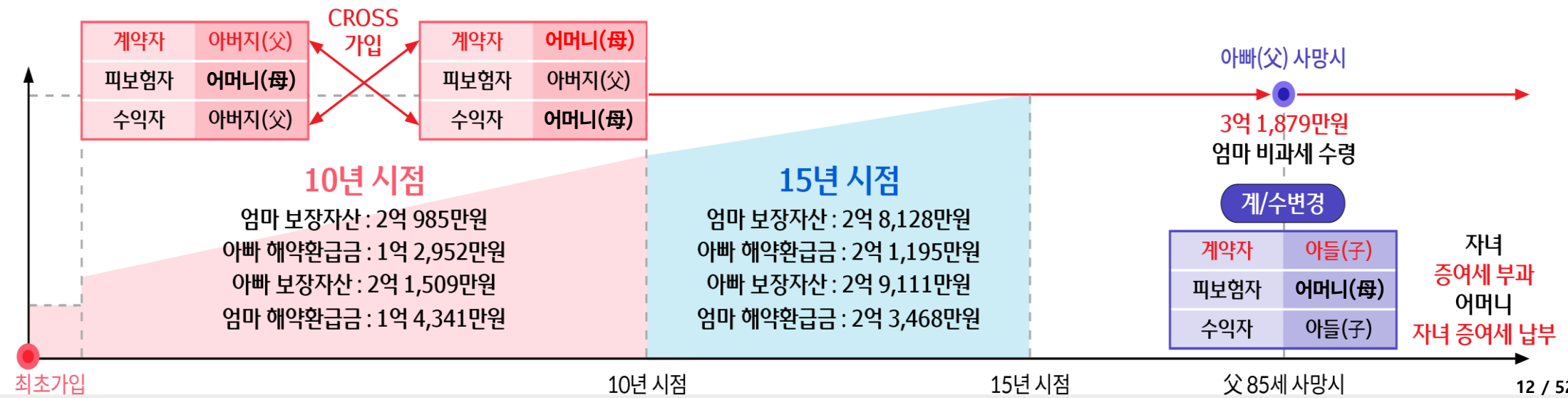


# 추천 플랜 4 상속세 재원마련 **부부 크로스 PLAN**



## 상속세 재원마련 부부 크로스 PLAN

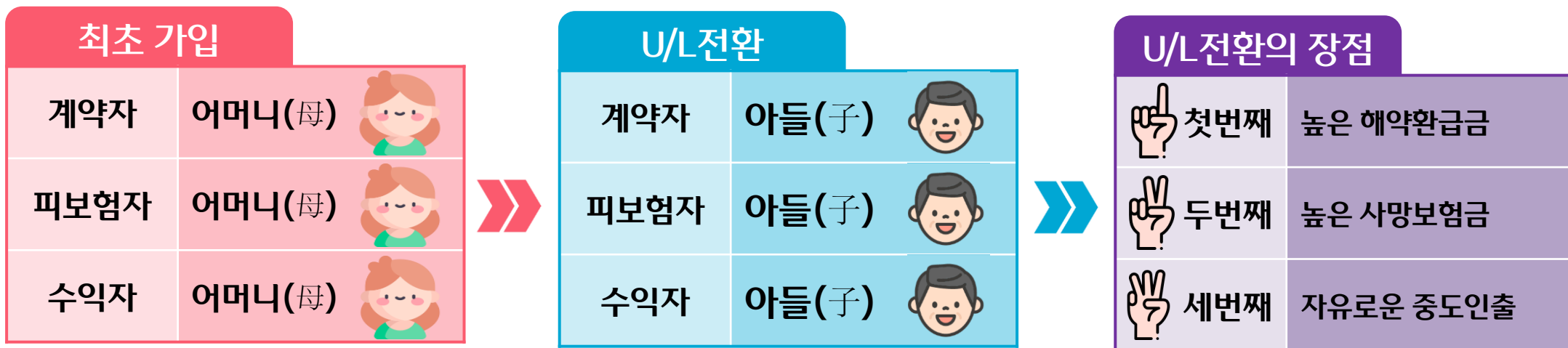
[기준: 일반심사형, 아버지 55세, 15년납, 종신 만기, 월납, 어머니 55세, 가입금액 5,000만원, 아버지 月 1,086,500 어머니 月 981,250원]





## 추천 플랜 5 U/L종신 전환 PLAN

[기준: 일반심사형, 가입시점:엄마 40세, 아들 10세, 15년납, 종신 만기, 월납, U/L전환: 10년 시점(주계약+특약전환)]



## U/L종신 전환 PLAN

## &lt;10년 시점 U/L전환&gt;

※ 가입기준:40세 母 가입, 子 10세, 가입금액 2,500만, 月 보험료 369,150원 10년시점 U/L전환 기준, 단위: 만원]

구분	피보험자 母 유지시			피보험자, 수익자 子 변경시(중여)		
경과기간	母 나이	사망보험금	해약환급금(률)	子 나이	사망보험금	해약환급금(률)
10년	50세	1억 141	4,872만 (110.0%)	20세	1억 5,348	4,872만 (110.0%)
20년	60세	1억 4,107	8,125만 (122.3%)	30세	1억 5,348	5,810만 (131.2%)
30년	70세	1억 4,460	8,477만 (127.6%)	40세	1억 5,348	6,936만 (156.6%)

## &lt;15년 시점 U/L전환&gt;

※ 가입기준:40세 母 가입, 子 10세, 가입금액 2,500만, 月 보험료 369,150원 15년시점 U/L전환 기준, 단위: 만원]

구분	피보험자 母 유지시			피보험자, 수익자 子 변경시(중여)		
경과기간	母 나이	사망보험금	해약환급금(률)	子 나이	사망보험금	해약환급금(률)
15년	50세	1억 3,456	7,973만 (120.0%)	25세	2억 3,009	7,973만 (120.0%)
25년	60세	1억 4,275	8,292만 (124.8%)	35세	2억 3,009	9,517만 (143.2%)
35년	70세	1억 4,664	8,681만 (130.7%)	45세	2억 3,009	1억 1,353만 (170.9%)

[보험료 단위: 원]

구 분		일반심사형				간편심사형(335)			
		40세		60세		40세		60세	
		남자	여자	남자	여자	남자	여자	남자	여자
보험료		165,260	147,660	238,290	216,440	173,130	153,790	249,130	223,410
해약환급률	10년 시점	110.0%	110.0%	105.0%	105.0%	107.0%	107.0%	102.0%	102.0%
	15년 시점	120.0%	120.0%	115.0%	115.0%	117.0%	117.0%	112.0%	112.0%

※ 10년, 15년 시점 해약환급률 남녀 25~55세 동일, 56세 ~ 65세 동일 (이원화)

■ 경과 시점별 해약환급률 예시

[기준: 해약환급금일부지급형, 40세, 가입금액 1,000만원, 15년납, 종신 만기]

구분	일반심사형		간편심사형(335)	
	남자	여자	남자	여자
5년	41.9%	42.2%	41.9%	42.1%
7년	45.1%	45.4%	45.0%	45.2%
10년	110.0%	110.0%	107.0%	107.0%
11년	109.0%	109.1%	106.1%	106.2%
12년	108.3%	108.5%	105.6%	105.8%
13년	107.8%	108.2%	105.3%	105.5%
14년	107.5%	108.0%	105.1%	105.4%
15년	120.0%	120.0%	117.0%	117.0%
20년	122.4%	122.3%	119.1%	119.0%
40년	134.8%	134.0%	130.0%	129.6%



사망보험금으로도 연금으로도 **5배 더!!** [가입금액 기준 5배], [연금연액 + 사망보험금 기준]  
납입완료 후 해약환급률도 **120% + UL종신 전환기능**까지  
[남녀 동일 55세 이하 기준] [피보험자 교체가능]



⇒ 일반심사형

[기준: 일반심사형, 남자 40세, 15년납, 종신 만기, 월납, 연금전환: 60세 시점 5배플러스종신연금전환 가정 (주계약+특약전환)]

가입금액	월보험료	총납입보험료	15년 해약환급금(률)	연금연액 (5배플러스종신연금전환)	보장자산(사망보험금)
1천만원	165,260원	2,974만원	3,569만원 ( 120.0%)	138만원	1,000 ~ 5,000만원
2천만원	330,520원	5,949만원	7,139만원 ( 120.0%)	277만원	2,000 ~ 1억원
3천만원	495,780원	8,924만원	10,708만원 (120.0%)	416만원	3,000 ~ 1억 5천만원
5천만원	826,300원	14,873만원	17,848만원 (120.0%)	694만원	5,000 ~ 2억 5천만원
1억원	1,652,600원	29,746만원	35,696만원 (120.0%)	1,388만원	1억원 ~ 5억원

※ 종신보험은 피보험자의 사망을 보장하는 보장성보험으로 저축(연금)목적에는 적합하지 않습니다.

## 2025년 12 월 주요상품안내

▶ 메가히트!! 더 업그레이드된 **남다른 노치원 보장의**

**(무)수호천사 치매간병은동양생명보험 안내**



# 명불허전의 동양생명 장기요양 보장 Line-up

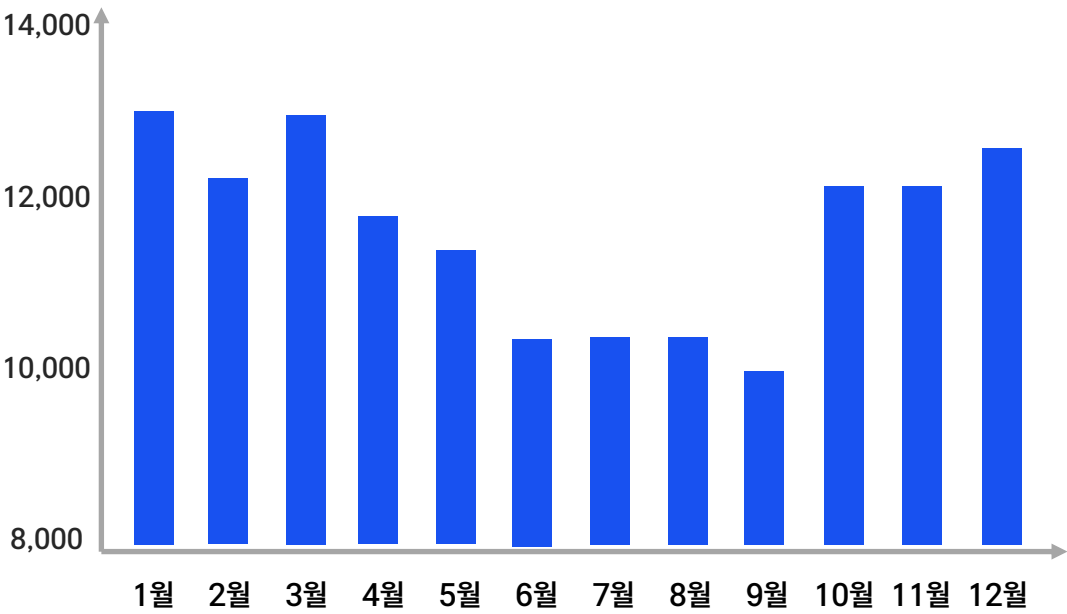


# 겨울철 위험한 복병 뇌/심혈관질환

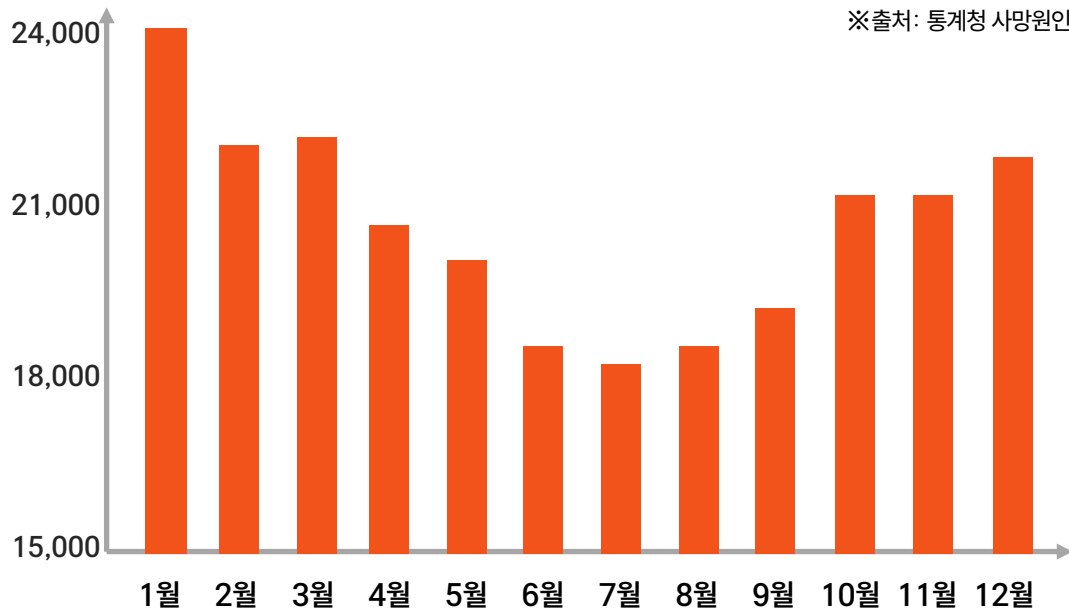
▶ 추워지는 날씨, 가장 큰 복병 뇌심혈관질환

## <월별 뇌/허혈성 심장질환 사망자 수>

※출처: 통계청 사망원인 통계



<2008년 ~ 2017년 허혈성 심장질환 월별 사망자 수>



<2008년 ~ 2017년 뇌혈관질환 월별 사망자 수>

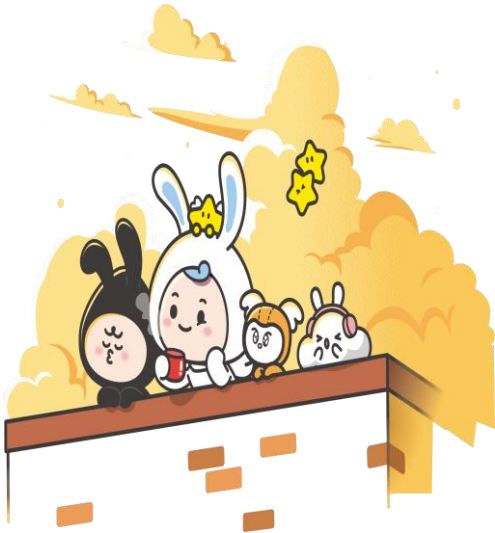
위험증가 원인	이유
혈관 수축	▶ 피부 근처의 혈관이 좁아져 열 손실을 막음
혈압 상승	▶ 좁아진 혈관으로 혈액을 밀어내기 위해 혈압이 급격히 올라가게 됨
혈액 점성 증가	▶ 추위는 혈액의 점성(끈끈한 정도)을 높혀 혈전을 더 쉽게 형성함



**“뇌/심 질환  
대비가 필수”**

추워지면 부쩍 늘어나는 뇌/심질환 환자  
2대주요치료비 + 장기요양시설 준비PLAN

구분	보장 대상	비고
2대질병주요치료비특약 표준형_종신	2대질병으로 최초 진단확정 되고, 보험금 지급기간 내에 2대질병 의 직접적인 치료를 목적으로 “2대질병 주요치료”를 받은경우	1년 내 가입금액 50% 1년 후 가입금액 100%
장기요양시설급여보장 (장기요양1~3등급)	장기요양상태 보장개시일 이후에 최초로 1~3등급 장기요양 상태 로 판정 받고 장기요양 등급판정일 이후 보험기간 내 시설급여를 이 용하였을 경우	면책 90일
장기요양식사재료비지원 (장기요양1~3등급)	장기요양상태 보장개시일 이후에 최초로 1~3등급 장기요양 상태 로 판정 받고 장기요양 등급판정일 이후 보험기간 내 장기요양기관 을 이용하여 식사재료비를 부담하였을 경우	면책 90일
장기요양상급침실이용추가비용지원 (장기요양1~3등급)	장기요양상태 보장개시일 이후에 최초로 1~3등급 장기요양 상태 로 판정 받고 장기요양 등급판정일 이후 보험기간 내 장기요양기관 을 이용하여 상급침실이용 추가비용을 부담하였을 경우	면책 90일



[기준: 해약환급금미지급형, 일반심사형, 20년납,주계약 종신,2대질병주요치료비 종신, 타특약 110세만기 기준]

구분	가입금액	40세		50세		60세	
		남	여	남	여	남	여
주계약	100만	2,032원	1,738원	2,661원	2,232원	3,613원	2,936원
2대질병주요치료비특약_표준형_종신	2,000만	27,758원	18,950원	36,262원	24,966원	43,160원	31,728원
장기요양시설급여보장(장기요양1~3등급)	100만	6,670원	20,820원	9,390원	28,840원	13,840원	40,740원
장기요양식사재료비지원(장기요양1~3등급)	30만	1,974원	6,168원	2,781원	8,544원	4,101원	12,072원
장기요양상급침실이용추가비용지원(장기요양1~3등급)	30만	501원	1,245원	705원	1,728원	1,044원	2,439원
합산보험료		38,935원	48,921원	51,799원	66,310원	65,758원	89,915원

h·well  
국민건강보험



Q ‘복지용구’가 무엇인가요?

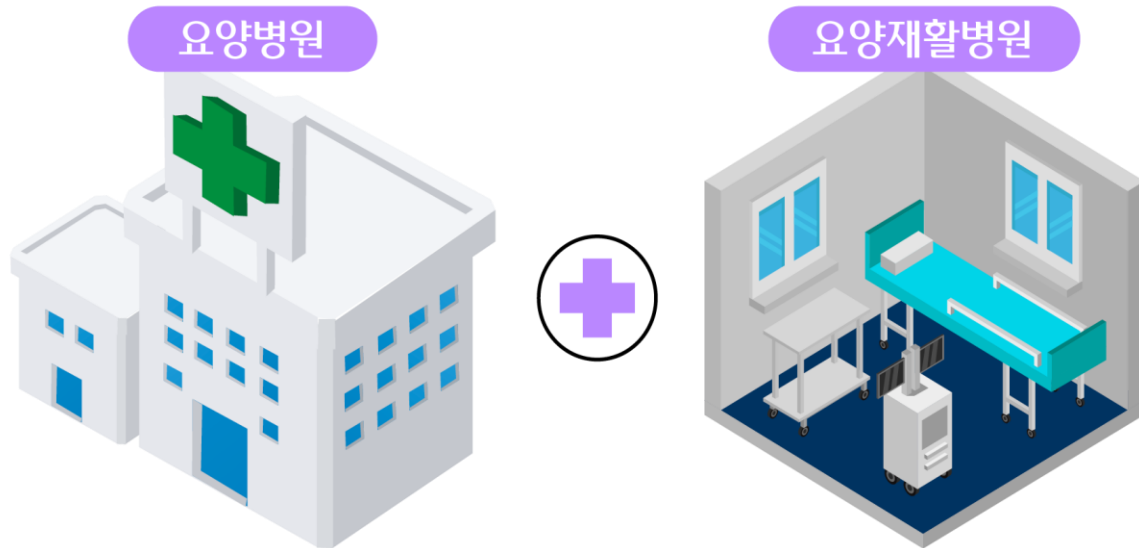
복지용구는 장기요양 수급자의 일상생활 및 신체활동 지원, 인지기능의 유지,향상에 필요한 용구로 장기요양 인정자는 이용할 수 있습니다.

Q 병원이나 요양병원에서 어떤 품목을 이용할 수 있나요?

장기요양 수급자는 **병원이나 요양병원** 욕창예방 매트리스,자세변환용구등 복지용구를 이용할 수 있습니다.

※ 출처: 국민건강보험

요양병원 & 요양재활병원 복지용구 사용시



보험금 수령 가능한 특약은?

- 1.복합재가급여
- 2.장기요양시설
- 3.장기요양재가
- 4.복지용구

※ 복합재가: 기타재가(복지용구) 보장 X

※ 장기요양시설: 시설급여 시설로 분류 X



주야간보호보장 + 장기요양재가 + 복지용구 150만 PLAN

※단 요양병원,요양재활병원 이용시 전동침대,수동침대,이동욕조,목욕리프트는 제외

노치원  
+ 복지용구  
150만원

요양병원  
복지용구  
이용시  
90만원

보험금  
수령후 해약시  
해약환급금  
수령가능



※상기특약 가입시 보험금 수령 후 해약시에도 해약환급금 수령가능

[기준: 해약환급금일부지급형, 일반심사형, 20년납,주계약 종신, 타특약 110세만기 기준]

구분	가입금액	40세		50세		60세	
		남	여	남	여	남	여
주계약	100만	2,172원	1,871원	2,814원	2,380원	3,779원	3,097원
장기요양(1~인지지원등급)주야간보호보장	60만	4,128원	9,354원	5,742원	12,750원	8,412원	17,760원
장기요양재가급여보장특약(장기요양1~5등급형)	60만	21,918원	44,766원	30,444원	61,032원	44,460원	85,026원
장기요양(1~인지지원등급)복지용구보장	30만	4,668원	9,330원	6,471원	12,714원	9,414원	17,685원
합산보험료		32,886원	65,321원	45,471원	88,876원	66,065원	123,568원
납입보험료 누계액		789만	1,567만	1,091만	2,133만	1,585만	2,965만
완납시점(20년 시점) 환급금(환급률)		846만 (107.3%)	1,675만 (106.9%)	1,147만 (105.1%)	2,245만 (105.3%)	1,491만 (94.1%)	2,737만 (92.3%)
30년시점 환급금(환급률)		1,147만 (145.3%)	2,245만 (143.2%)	1,491만 (136.7%)	2,737만 (128.3%)	1,207만 (76.2%)	1,906만 (64.3%)

※단 주야간보호보장 + 방문요양 + 복지용구 가입금액 합산 100만원 이상 시 최소보험료 4만원 ※단 최소보험료 3만원



👍 추천플랜

놀라운 주야간+재가급여+복지용구 보장  
노치원+복지용구 150만원 PLAN

※해약환급금일부지급형 상가특약 가입시 보험금 수령 후 해약시에도 해약환급금 수령가능



매월 110세까지  
**150만원**  
보장플랜

주계약	가입금액
주계약	100만원
장기요양(1~인지지원등급)주·야간보호보장	60만원
장기요양(1~5등급)재가급여보장	60만원
장기요양(1~인지지원등급)복지용구보장	30만원

▶ 보험료 예시

구분	남	여
40세	32,886원	65,321원
50세	45,471원	88,876원
60세	66,065원	123,568원

▶ 해약환급률 예시 (남자 50세)

[기준: 해약환급금일부지급형, 20년납, 주계약 종신, 특약 110세 만기]

1년 시점	5년 시점	10년 시점	20년 시점	30년 시점	40년 시점
3만원	106만원	244만원	1,147만원	1,491만원	1,207만원
6.01%	39.16%	44.84%	105.12%	136.68%	110.67%

※ 단 최소보험료 3만원

# 노인 돌봄 이행경로

▶ 노인 돌봄 이행경로: 장기요양 재가 → 요양병원 입원 → 요양원 입소



▶ 2025년 요양원 이용요금 안내

등급	급여비용(1일)	급여비용(30일)	본인부담금 일반대상자(20%)	비급여 (식대,간식) 예시금액	(월)총계 일반대상자(20%)
1등급	90,450원	2,713,500	542,700	418,500	961,200
2등급	83,910원	2,517,300	503,460	418,500	921,960
3,4,5등급	79,240원	2,377,200	475,400	418,500	893,940

“노인 라이프사이클 대비를 위해 재가 + 시설급여 대비가 필수”

장기요양 재가부터 시설까지 보장하는 재가,시설 PLAN



※단 요양병원,요양재활병원 이용시 전동침대,수동침대,이동욕조,목욕리프트는 제외 [기준: 해약한금미지급형, 일반심사형, 20년납,주계약 종신, 타특약 110세만기 기준]

구분	가입 금액	40세	50세	60세	가입 금액	40세	50세	60세
		남자				여자		
주계약	100만	2,032원	2,661원	3,613원	100만	1,738원	2,232원	2,936원
장기요양(1~인지지원)주야간보호보장	50만	3,130원	4,415원	6,565원	50만	7,065원	9,785원	13,840원
장기요양재가급여보장(장기요양1~5)	50만	16,900원	23,805원	35,275원	20만	13,760원	19,036원	26,918원
장기요양시설급여보장(장기요양1~3)	100만	6,670원	9,390원	13,840원	100만	20,820원	28,840원	40,740원
장기요양식사재료비지원(장기요양1~3)	30만	1,974원	2,781원	4,101원	30만	6,168원	8,544원	12,072원
장기요양상급침실이용추가비용지원(장기요양1~3)	30만	501원	705원	1,044원	30만	1,245원	1,728원	2,439원
장기요양(1~인지지원)복지용구보장					30만	7,971원	11,109원	15,780원
합산보험료		31,207원	43,757원	64,438원	58,767원		81,274원	114,725원

※단 주야간보호보장 + 방문요양 + 복지용구 가입금액 합산 100만원 이상 시 최소보험료 4만원 ※단 최소보험료 3만원 24 / 52

▶ 재가부터 시설까지 ALL-CARE 추천플랜


주계약	男 가입금액	女 가입금액
주계약	100만	100만
장기요양(1~인지지원)주야간보호보장	50만	50만
장기요양재가급여보장(장기요양1~5)	50만	20만
장기요양시설급여보장(장기요양1~3)	100만	100만
장기요양식사재료비지원(장기요양1~3)	30만	30만
장기요양상급침실이용추가비용지원(장기요양1~3)	30만	30만
장기요양(1~인지지원)복지용구보장	-	30만

[기준: 20년납, 종신만기(타 특약 110세만기), 월납, 해약환급률: 남자 50세 종신(110세)만기 기준]

구분	해약환급금미지급형		해약환급금일부지급형		
	남	여	남	여	
40세	31,207원	58,767원	33,918원	65,124원	
50세	43,757원	81,274원	46,893원	88,608원	
60세	64,438원	114,725원	68,057원	123,120원	
남자 50세	5년	10년	20년	30년	40년
해약환급률	39.55%	45.26%	106.26%	139.79%	113.56%

※ 단 최소보험료 3만원

“  
**남자 40세도**  
월 보험료 **31,207** 원이면  
**한번에 준비 OK !!**  
[기준: 무해지(해약환급금미지급형), 20년납, 종신만기]  
”



## 2025년 12 월 주요상품안내

▶ 입원부터 저렴한 심장관련특약까지 모두 보장해주는

**(무)우리WON하는(건강한,간편한)보장보험+(갱신형)**





▶ 국내 의료기관 종별 평균 입원일수

※출처: 2023 건강보험심사평가원 예비결과



입원특약 가입시 **보장일수**보다 **1회지급 금액**이 중요!!

▶ 입원만을 위한 동양생명 입원PLAN

구분	최대가입	가입금액
주계약	400만	100만
첫날부터입원특약_종신	3만원	1만원
입원특약(1일이상3일한도)_종신	5만원	5만원
상급종합병원1~3인실입원특약_종신	20만원	20만원
종합병원1~3인실입원특약_종신	10만원	10만원
상급종합병원입원특약_종신	10만원	10만원

▶ 상가특약 가입 후 입원시 보험금

의원, 병원급 입원시 1일당 **6만원**  
종합병원급 입원시 1일당 **16만원**  
상급종합병원 입원시 1일당 **46만원**

- ▶ 상급종합병원(1~3인실) **46만원** 보장(3일 후 41만)
- ▶ 종합병원 3인실에서도 **16만원** 보장(3일 후 11만)
- ▶ 일반병원 3일 단기입원시 **6만원** 보장

## 사무실 말고 삼인실부터 입원 PLAN

## 직장인을 위한 3일 단기입원부터 상급종합병원, 종합병원 1~3인실 입원 PLAN

구분	특약내용	한도일수
주계약	피보험자가 보험기간 중 사망했을 경우	-
첫날부터입원특약 _ 종신	질병 또는 재해로 인하여 그 치료를 직접적인 목적으로 1일 이상 계속 입원하였을 경우	120일 한도
입원특약(1일이상3일한도) _ 종신	질병 또는 재해로 인하여 그 치료를 직접적인 목적으로 1일 이상 계속 입원하였을 경우	3일 한도
상급종합병원1~3인실입원특약 _ 종신	질병 또는 재해로 인하여 그 치료를 직접적인 목적으로 상급종합병원 1~3인실에 1일 이상 계속 입원시	30일한도 (1년 내 재해이외 입원시 50%)
종합병원1~3인실입원특약 _ 종신	질병 또는 재해로 인하여 그 치료를 직접적인 목적으로 종합병원 1~3인실에 1일 이상 계속 입원시	30일한도 (1년 내 재해이외 입원시 50%)
상급종합병원입원특약 _ 종신	질병 또는 재해로 인하여 그 치료를 직접적인 목적으로 1일 이상 상급종합병원에 계속 입원하였을 때	120일 한도

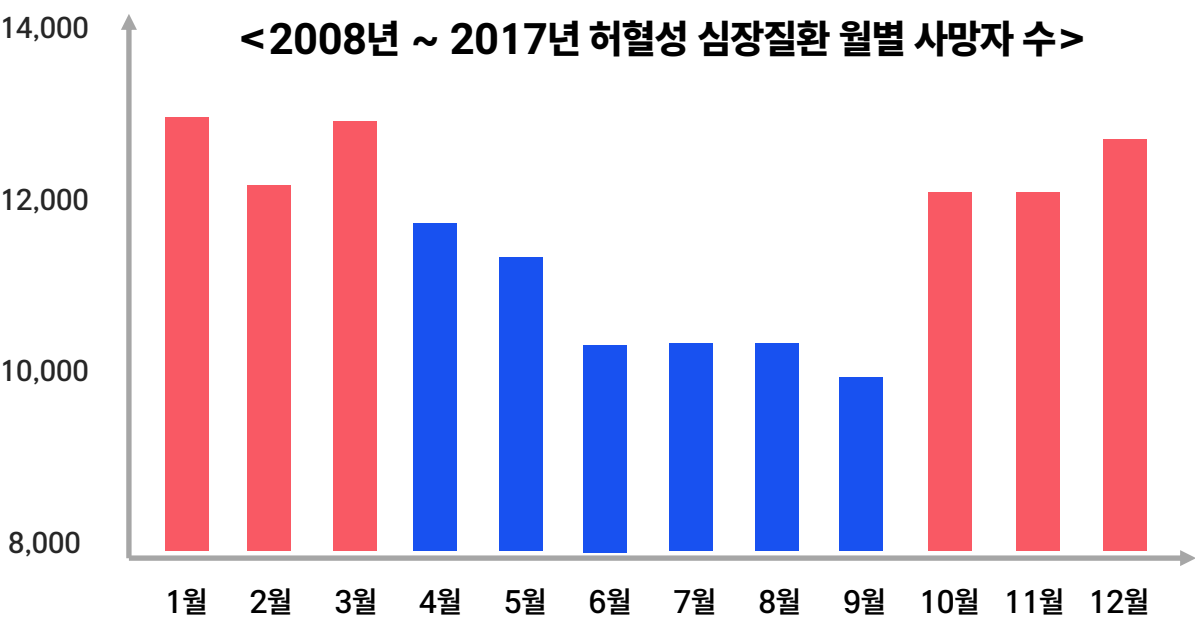


[기준: 해약환급금미지급형, 일반심사형, 20년납, 종신만기, 월납]

구분	가입금액	40세		50세		60세	
		남	여	남	여	남	여
주계약	100만원	1,853원	1,546원	2,516원	2,059원	3,536원	2,815원
첫날부터입원특약 _ 종신	1만원	4,867원	6,376원	6,050원	8,042원	7,516원	9,410원
입원특약(1일이상3일한도) _ 종신	5만원	4,445원	6,280원	5,105원	7,390원	6,020원	8,100원
상급종합병원1~3인실입원특약 _ 종신	20만원	2,340원	3,440원	2,840원	4,240원	3,500원	4,840원
종합병원1~3인실입원특약 _ 종신	10만원	2,990원	4,260원	3,630원	5,260원	4,450원	6,010원
상급종합병원입원특약 _ 종신	10만원	7,450원	7,380원	9,570원	9,020원	12,130원	10,410원
합산보험료		23,945원	29,282원	29,711원	36,011원	37,152원	41,585원



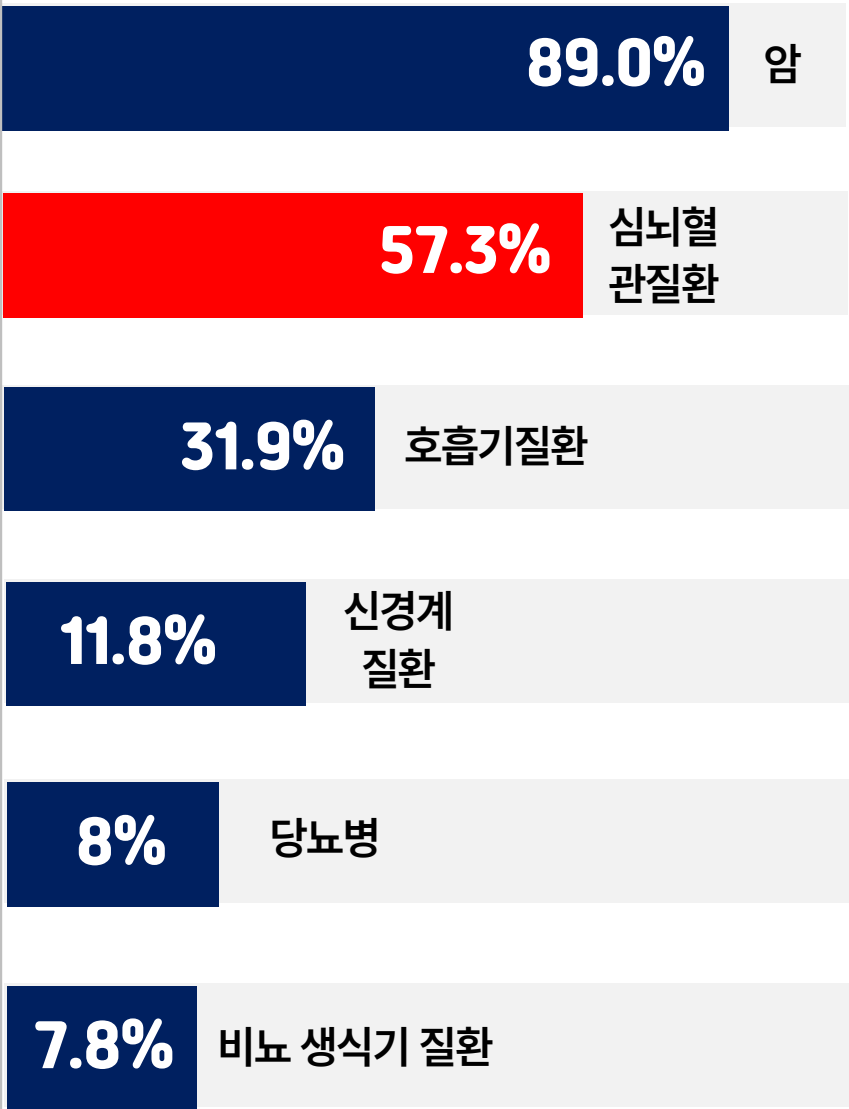
▶ 대한민국 10대 사망 원인 중 2위 심장질환



<동양생명 심장관련 담보 추천 PLAN>

구분	최대가입	가입금액
주계약	400만	100만
허혈심장질환특약_종신	5,000만	1,000만원
급성심근경색진단증_종신	6,000만	1,000만원
기타심장부정맥진단_종신	500만	500만원
특정심장질환진단특약_종신	500만	500만원
2대질병주요치료비특약_종신	2,000만	1,000만원
허혈심장질환수술보장(회당)_종신	500만	500만원

<사망원인별 연령표준화 사망률>



120 ~ 169까지 폭넓게 보장하는 심장질환보장 plan

구분	보장코드
주계약	일반사망
허혈성심장질환진단특약 _ 종신	I20,I21,I22,I23,I24,I25
급성심근경색진단증 _ 종신	I21,I22,I23
기타심장부정맥진단 _ 종신	I49
특정심장질환진단특약 _ 종신	I30,I31,I32,I33,I38,I40,I41,I46.0,I47,I48,I49,I50
2대질병주요치료비특약 _ 종신	I20,I21,I22,I23,I24,I25 I60,I61, I62, I63, I64, I65, I66, I67, I68, I69
허혈성심장질환수술보장(회당) _ 종신	I20,I21,I22,I23,I24,I25



[기준: 해약환급금미지급형, 일반심사형, 20년납, 종신만기,월납]

구분	가입금액	40세		50세		60세	
		남	여	남	여	남	여
주계약	100만	1,853원	1,546원	2,516원	2,059원	3,536원	2,815원
허혈심장질환진단특약 _ 종신	1,000만	6,332원	3,356원	7,982원	4,290원	9,165원	5,094원
급성심근경색증진단특약 _ 종신	1,000만	2,937원	1,090원	3,643원	1,444원	4,059원	1,839원
기타심장부정맥진단특약 _ 종신	500만	2,275원	2,986원	2,553원	3,127원	2,989원	3,345원
특정심장질환진단특약 _ 종신	500만	5,857원	6,359원	7,362원	7,732원	9,719원	9,879원
2대질병주요치료비특약 _ 종신	1,000만	11,422원	7,618원	15,512원	10,420원	19,093원	13,602원
허혈심장질환수술보장특약(회당) _ 종신	500만	2,844원	860원	3,756원	1,154원	4,498원	1,496원
합산보험료		33,520원	23,815원	43,324원	30,226원	53,059원	38,070원

※ 본 자료는 사내 교육을 목적으로 제작 · 사용하는 편집자료로서, 고객에게 교부하거나 배포할 수 없으며, 보험안내자료광고(선전물)로 오인토록 사용하는 것은 법규에 의해 책임을 묻고 있습니다.

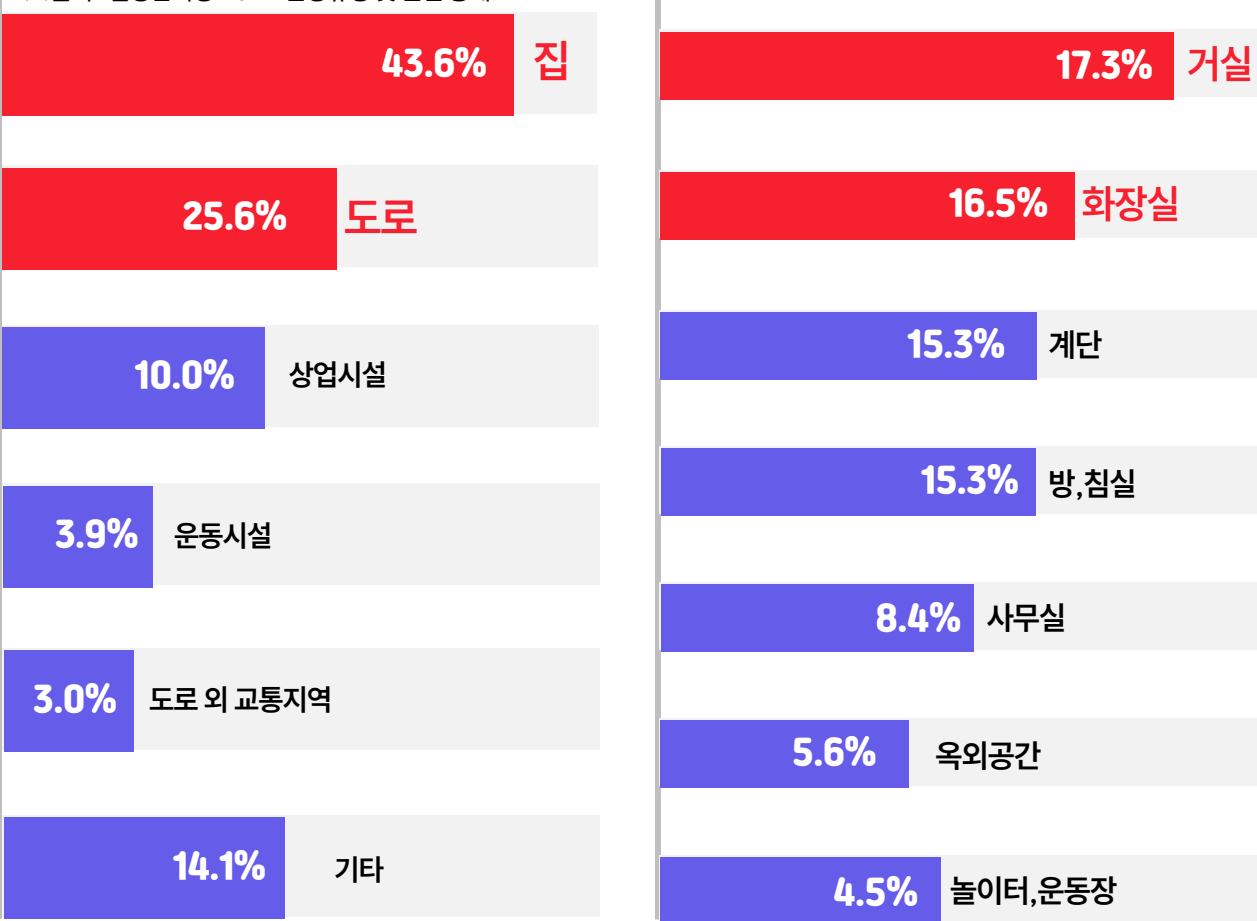
# 겨울철 가장 조심해야 하는 재해 낙상사고

## ▶ 겨울철 가장 필요한 통합재해진단특약

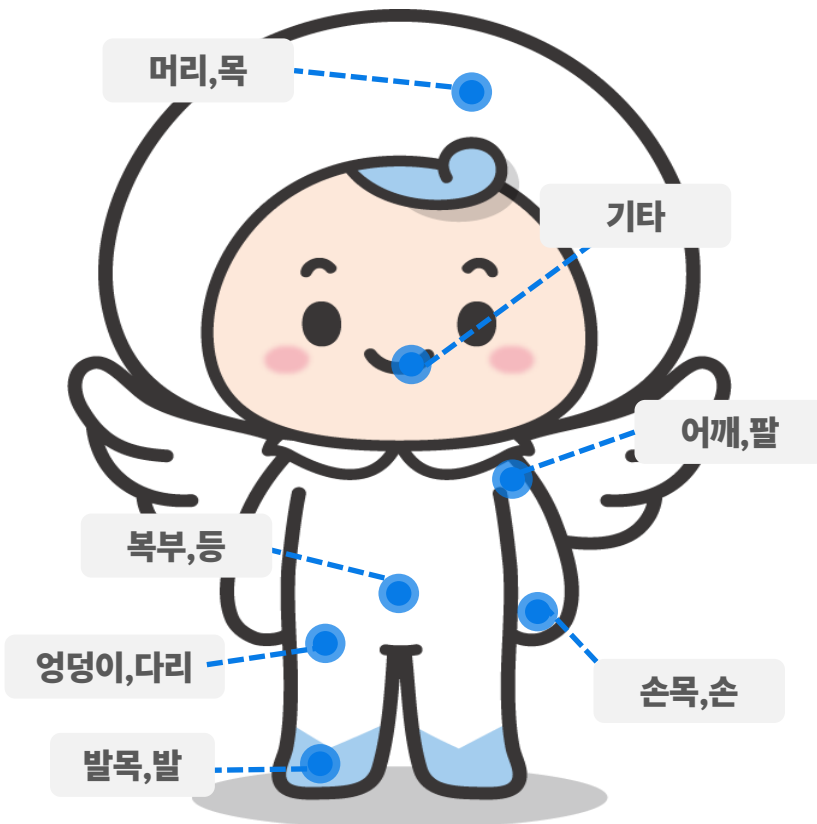
2014년 대비 2024년 **2.1배** 증가 17.1% → **35.3%**, 겨울철 낙상사고율 **30%** 증가

### <낙상 손상환자의 손상 발생 장소별 분포>

※출처: 질병관리청 2024 손상유형 및 원인 통계



통합재해진단특약 가입시 받는 금액은?



경증 진단시 5만원 X 7부위 = **35만 지급**  
중등증 진단시 50만원 X 7부위 = **350만 지급**  
중증 진단시 500만원 X 7부위 = **3,500만 지급**

# 통합재해진단비특약 특약이란??

▶ 감액, 면책없이 등급별로 7부위씩, 1년 **최대 21번보장**

**신체 7부위 등급별 보장**

👉 1-5종재해수술특약이 없는 고객을 위한 진단 + 수술PLAN

구분		지급사유
주계약		피보험자가 보험기간 중 사망하였을 경우
1-5종재해수술특약 _ 종신		재해를 원인으로 1-5종 수술분류표에서 정한 수술비를 받았을 때
통합재해진단특약 _ 종신	경증통합재해진단비	재해를 직접적인 원인으로 신체 부위별 경증재해로 진단 확정이 되었을 때 (신체부위별 연간1회)
	중등증통합재해진단비	재해를 직접적인 원인으로 신체부위별 중등증재해로 진단 확정이 되었을 때 (신체부위별 연간1회)
	중증통합재해진단비	재해를 직접적인 원인으로 신체 부위별 중증재해로 진단이 확정 되었을 때 (신체부위별 연간1회)
재해골절깁스치료보장특약 _ 종신	재해골절치료비	재해를 직접적인 원인으로 재해골절(치아파절 제외) 상태가 되었을 때 (발생 1회당)
	깁스치료비	직접적인 목적으로 깁스치료를 받았을 때(깁스치료 1회당)

👉 1-5종재해수술특약이 있는 고객을 위한 진단 + 후유장애 PLAN

구분		지급사유
주계약		피보험자가 보험기간 중 사망하였을 경우
재해장해보장특약(3~100%장해형) _ 종신		재해로 인하여 장해분류표에서 정한 각 장해지급률에 해당하는 장해상태시
통합재해진단특약 _ 종신	경증통합재해진단비	재해를 직접적인 원인으로 신체 부위별 경증재해로 진단 확정이 되었을 때 (신체부위별 연간1회)
	중등증통합재해진단비	재해를 직접적인 원인으로 신체부위별 중등증재해로 진단 확정이 되었을 때 (신체부위별 연간1회)
	중증통합재해진단비	재해를 직접적인 원인으로 신체 부위별 중증재해로 진단이 확정 되었을 때 (신체부위별 연간1회)
재해골절깁스치료보장특약 _ 종신	재해골절치료비	재해를 직접적인 원인으로 재해골절(치아파절 제외) 상태가 되었을 때 (발생 1회당)
	깁스치료비	직접적인 목적으로 깁스치료를 받았을 때(깁스치료 1회당)

**동일 사고로 7부위를 다쳤다면?? 부위별로 보장받는 통합재해진단특약이 답이다!**

# 통합재해진단비특약 + 1-5종수술비 + 후유장해 PLAN

모집인교육용 - 대외비

## 1-5종재해수술특약이 없는 고객을 위한 진단 + 수술PLAN

[기준: 해약환급금미지급형, 일반심사형, 20년납, 종신만기,월납]

구분	가입금액	40세		50세		60세	
		남	여	남	여	남	여
주계약	100만	1,853원	1,546원	2,516원	2,059원	3,536원	2,815원
1-5종재해수술특약 _ 종신	30/40/200/800/1000만	1,697원	1,299원	1,874원	1,511원	2,039원	1,563원
통합재해진단특약 _ 종신	500만	23,345원	24,005원	23,905원	26,835원	23,980원	28,150원
재해골절집스치료보장특약 _ 종신	1,000만	1,649원	2,332원	1,616원	2,726원	1,564원	2,865원
합산보험료		28,544원	29,182원	29,911원	33,131원	31,119원	35,393원

## 1-5종재해수술특약이 있는 고객을 위한 진단 + 후유장해PLAN

[기준: 해약환급금미지급형, 일반심사형, 20년납, 종신만기,월납]

구분	가입금액	40세		50세		60세	
		남	여	남	여	남	여
주계약	100만	1,853원	1,546원	2,516원	2,059원	3,536원	2,815원
통합재해진단특약 _ 종신	500만	23,345원	24,005원	23,905원	26,835원	23,980원	28,150원
재해골절집스치료보장특약 _ 종신	1,000만	1,649원	2,332원	1,616원	2,726원	1,564원	2,865원
재해장해보장특약(3~100%장해형) _ 종신	10,000만	9,280원	7,320원	10,720원	9,360원	11,350원	10,350원
합산보험료		36,127원	35,203원	38,757원	40,980원	40,430원	44,180원

## 실비만 있는 고객을 위한 진단 + 1-5종재해수술비 + 후유장해 PLAN

[기준: 해약환급금미지급형, 일반심사형, 20년납, 종신만기,월납]

구분	가입금액	40세		50세		60세	
		남	여	남	여	남	여
주계약	100만	1,853원	1,546원	2,516원	2,059원	3,536원	2,815원
1-5종재해수술특약 _ 종신	30/40/200/800/1000만	1,697원	1,299원	1,874원	1,511원	2,039원	1,563원
통합재해진단특약 _ 종신	500만	23,345원	24,005원	23,905원	26,835원	23,980원	28,150원
재해골절집스치료보장특약 _ 종신	1,000만	1,649원	2,332원	1,616원	2,726원	1,564원	2,865원
재해장해보장특약(3~100%장해형) _ 종신	10,000만	9,280원	7,320원	10,720원	9,360원	11,350원	10,350원
합산보험료		37,824원	36,502원	40,631원	42,491원	42,469원	45,743원

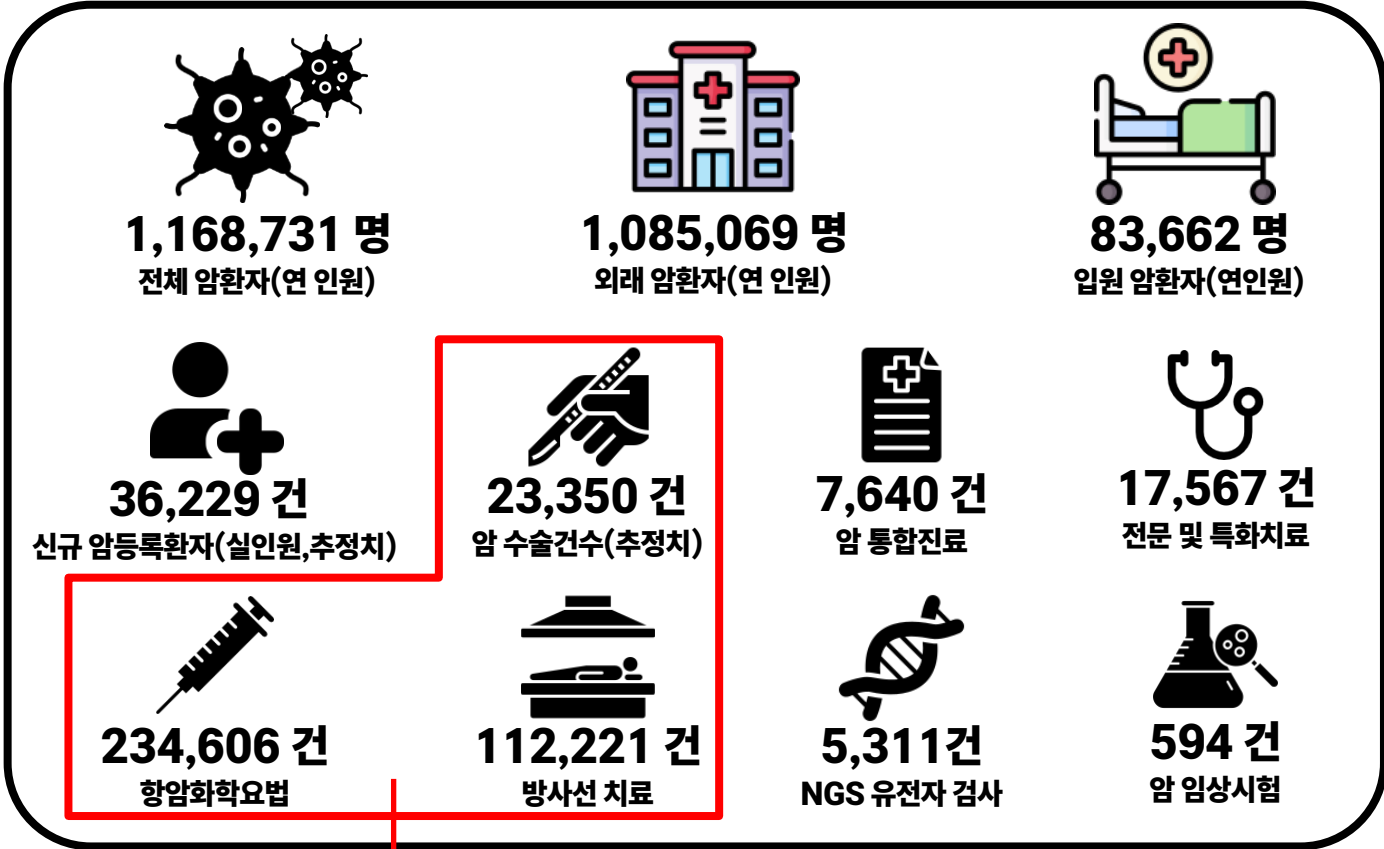
※ 본 자료는 사내 교육을 목적으로 제작 · 사용하는 편집자료로서, 고객에게 교부하거나 배포할 수 없으며, 보험안내자료광고(선전물)로 오인토록 사용하는 것은 법규에 의해 책임을 묻고 있습니다.

# 암환자는 1년 內 **여러가지 치료**가 필요

## ▶ 서울아산병원 암병원 주요통계

※ 출처: 서울아산병원 암병원 주요 통계

“늘어나는 암 환자수  
암치료 특약이 필수”



“1년 내 암수술, 항암방사선, 항암약물치료, 암중환자실치료 중  
**2가지 이상 치료 건수 증가**”

# 각 치료마다 보장하는 암치료보장어카운트특약

## ★ 종신까지 받아쓰는 암치료보장어카운트 특약 ★

(암수술, 항암약물치료, 항암방사선치료, 중환자실치료 연 4회!! 최대 종신보장)



매년 마다 각 1회보장  
1년 최대 4회보장



보험기간 제한없이  
종신보장

<각 1회씩 치료시>

年 1억 5백만원  
종신보장

※가입설계: 우리WON하는보장보험, 해약환급금미지급형, 20년납, 종신만기 주계약 보험료 제외 기준

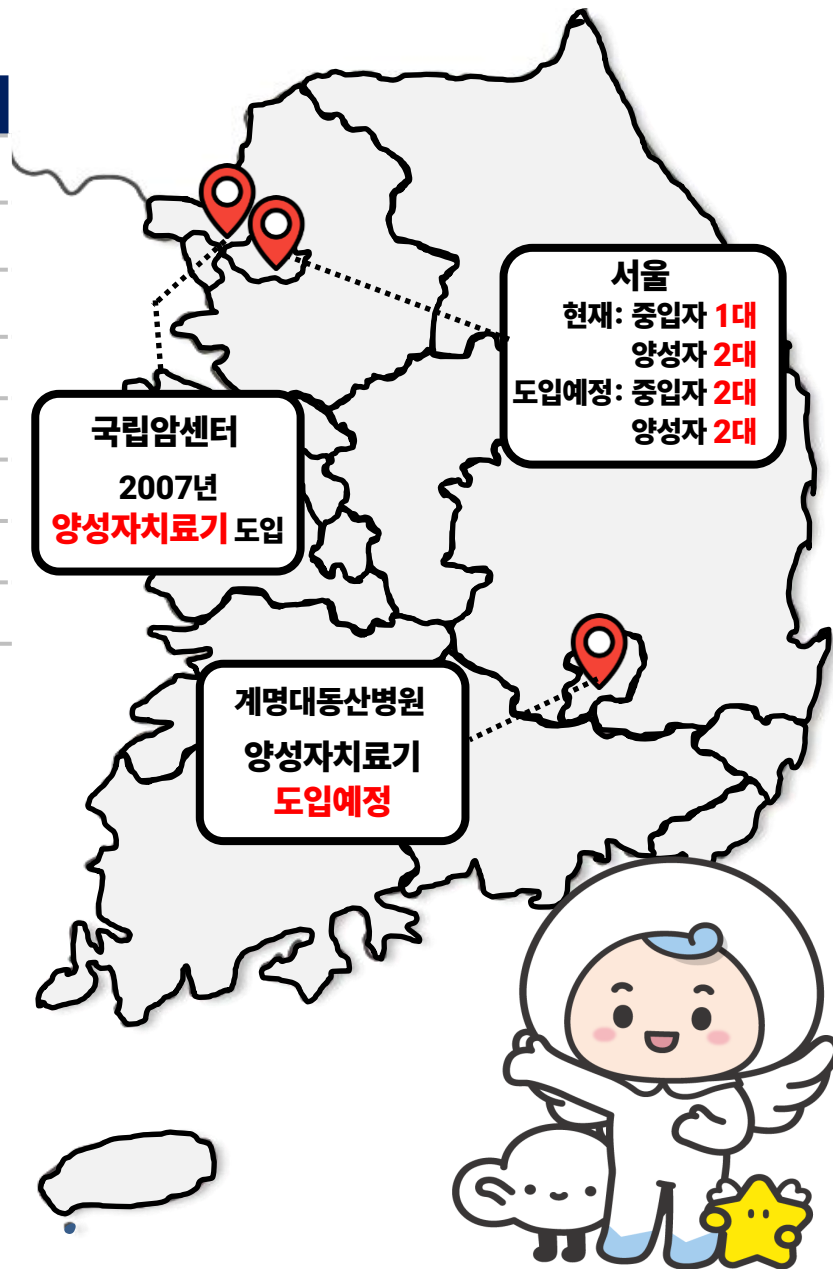
구분	최대가입	가입금액	40세		50세		60세	
			남	여	남	여	남	여
주계약	400만	100만	1,853원	1,546원	2,516원	2,059원	3,536원	2,815원
암치료보장어카운트특약_암수술비_종신	3,000만	1,000만	16,750원	13,550원	22,420원	14,400원	28,190원	14,220원
암치료보장어카운트특약_항암약물치료비_종신	3,000만	1,000만	14,770원	13,640원	19,470원	14,460원	25,080원	13,430원
암치료보장어카운트특약_항암방사선치료비_종신	3,000만	1,000만	3,640원	4,980원	4,850원	5,790원	6,180원	6,480원
암치료보장어카운트특약_암중환자실치료비_종신	1,500만	1,000만	3,250원	1,780원	4,440원	2,190원	5,940원	2,520원
합산보험료			40,263원	35,496원	53,696원	38,899원	68,926원	39,465원



# 미래의 암수술의 대체 수단 **양성자치료, 중성자치료**

## ▶ 미래의 주요 암치료 방법 양성자, 중입자

병원	치료종류	운영현황	도입(예정)시기
국립암센터	양성자	가동중	2007년
삼성서울병원			2016년
세브란스병원			2023년
서울대병원	중입자	장비 설치중	2027년(예정)
서울성모병원	양성자	장비도입계약	2029(예정)
계명대동산병원		장비도입계약	2029(예정)
고려대의료원		장비도입계약	2030(예정)
서울아산병원	중입자	장비도입계약	2031(예정)



**양성자 치료** 평균 본인 부담금 **3,000만원**  
**중입자 치료** 평균 본인 부담금 **5,000만원**

치료방법	치료의 유리한 암
양성자치료	소아암, 뇌종양(뇌기저부), 안구종양, 심장, 폐 주변 종양
중입자치료	췌장암, 간암, 폐암, 재발암

**“미리 가입하고 유리하게 치료받자!”**



## 암치료보장어카운트 + 중입자 + 양성자 PLAN

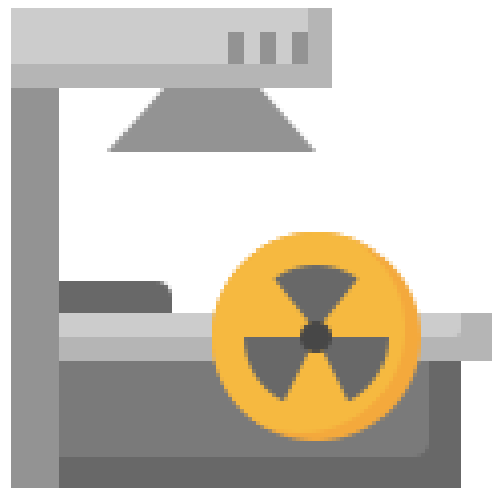


## 암치료보장어카운트 + 중입자, 양성자 PLAN

항암중입자  
치료시  
1억 1천만 보장

항암양성자  
치료시  
1억원 보장

1년 내  
수술, 약물, 방사선  
치료시  
8,000만 보장



## 중입자, 양성자 치료+치료별 암주요치료가 중요!!

[기준: 해약환급금미지급형, 일반심사형, 20년납, 종신만기, 월납]

구분	가입금액	40세		50세		60세	
		남	여	남	여	남	여
주계약	100만	1,853원	1,546원	2,516원	2,059원	3,536원	2,815원
암치료보장어카운트특약_암수술비	1,000만	16,750원	13,550원	22,420원	14,400원	28,190원	14,220원
암치료보장어카운트특약_항암약물치료비	1,000만	14,770원	13,640원	19,470원	14,460원	25,080원	13,430원
암치료보장어카운트특약_항암방사선치료비	1,000만	3,640원	4,980원	4,850원	5,790원	6,180원	6,480원
암치료보장어카운트특약_암중환자실치료비	100만	325원	178원	444원	219원	594원	252원
항암방사선치료특약	2,000만	4,352원	7,220원	5,730원	8,052원	7,282원	8,472원
항암방사선치료특약(기타피부암/갑상선암제외)	3,000만	5,952원	9,612원	7,833원	10,707원	9,939원	11,256원
항암중입자방사선치료특약	5,000만	1,590원	1,110원	2,090원	1,230원	2,630원	1,285원
항암양성자방사선치료특약(10년갱)	4,000만	388원	552원	780원	704원	1,628원	824원
합산보험료		49,620원	52,388원	66,133원	57,621원	85,059원	59,034원

암치료보장어카운트(갱) + (방사선+하이클래스)비갱신



갱신형 설계

상품명	가입금액
주계약	5,000만원
암치료보장어카운트특약 _ 암수술비	1,000만원
암치료보장어카운트특약 _ 항암약물치료비	1,000만원
암치료보장어카운트특약 _ 항암방사선치료비	1,000만원
암치료보장어카운트특약 _ 암중환자실치료비	600만원

※ 단, 최소보험료 2만원  
※ 우리WON하는보장보험(갱),해약환급금미지급형, 30년납, 30년 갱신, 월납

나이	남	여
40세	20,087원	21,382원
50세	35,949원	26,324원
60세	35,949원	26,324원



비갱신형 설계

상품명	가입금액
주계약	100만원
항암중입자방사선치료 _ 종신	5,000만원
항암방사선치료 _ 종신	2,000만원
항암방사선치료(기/갑제외) _ 종신	2,000만원
하이클래스암주요치료비 _ 종신	2,000만원
하이클래스항암약물치료비 _ 종신	2,000만원
암(기·갑제외)주요치료비 _ 종신	100만원
기·갑 주요치료비 _ 종신	20만원

※ 단, 최소보험료 2만원  
※ 우리WON하는보장보험, 해약환급금미지급형, 20년납, 종신만기, 월납

나이	남	여
40세	26,125원	32,910원
50세	34,731원	35,724원
60세	45,859원	36,941원



## 해약환급금미지급형

# 우리WON하는보장보험 암 치료 크로스 PLAN

※ 우리WON하는보장보험(갱), 해약환급금미지급형, 30년납, 30년 갱신, 월납

구분	가입금액	40세		50세		60세	
		남	여	남	여	남	여
주계약	5,000만	185원	50원	385원	100원	590원	195원
암치료보장어카운트특약_암수술비	1,000만	9,520원	9,130원	16,870원	11,030원	24,850원	12,340원
암치료보장어카운트특약_항암약물치료비	1,000만	7,550원	9,040원	13,500원	10,780원	22,300원	11,360원
암치료보장어카운트특약_항암방사선치료비	1,000만	1,920원	2,550원	3,430원	3,550원	5,510원	5,230원
암치료보장어카운트특약_암중환자실치료비	600만	912원	612원	1,764원	864원	3,204원	1,272원
합산보험료		20,087원	21,382원	35,949원	26,324원	56,454원	30,397원

※ 우리WON하는보장보험, 해약환급금미지급형, 20년납, 종신만기, 월납

구분	가입금액	40세		50세		60세	
		남	여	남	여	남	여
주계약	100만	1,853원	1,546원	2,516원	2,059원	3,536원	2,815원
암(기타피부암/갑상선암제외)주요치료비특약_종신	100만	1,768원	1,685원	2,400원	1,796원	3,271원	1,789원
기타피부암/갑상선암주요치료비특약_종신	20만	34원	81원	33원	69원	34원	56원
하이클래스암주요치료비특약_종신	2,000만	7,260원	8,540원	9,680원	8,860원	13,080원	8,680원
하이클래스항암약물치료비_종신	2,000만	5,300원	6,320원	7,060원	6,520원	9,400원	6,340원
항암방사선치료특약_종신	2,000만	4,352원	7,220원	5,730원	8,052원	7,282원	8,472원
항암방사선치료특약(기타피부암,갑상선암제외)_종신	2,000만	3,968원	6,408원	5,222원	7,138원	6,626원	7,504원
항암중입자방사선치료특약_종신	5,000만	1,590원	1,110원	2,090원	1,230원	2,630원	1,285원
합산보험료		26,125원	32,910원	34,731원	35,724원	45,859원	36,941원

총 보험료		46,212원	54,292원	70,680원	62,048원	102,313원	67,338원
-------	--	---------	---------	---------	---------	----------	---------

※당사의 경우 항암중입자방사선치료 가입 시, 항암방사선·약물, 항암방사선치료비, 계속받는항암방사선·약물 중 한가지 의무부가/항암방사선치료(기/갑제외) 가입시 항암방사선치료 의무부가

암치료어카운트 & 방사선 & 하이클래스 보장 크로스플랜

※ 우리WON하는보장보험(갱):해약환급금미지급형, 30년납, 30년 갱신, 월납 / 우리WON하는보장보험: 해약환급금미지급형, 20년납, 종신만기, 월납

myangels\_official



♥ Q ▼

# 크로스플랜으로 가입시

국내 중입자치료시 **1억 2,100만**

1년 내 암수술,항암방사선,항암약물  
(급여 & 비급여) 이용시

**1억 1,100만원**

보험료	일반심사형(갱신형)		일반심사형(비갱신형)	
	남	여	남	여
40세	20,087원	21,382원	26,125원	32,910원
50세	35,949원	26,324원	34,731원	35,724원
60세	35,949원	26,324원	45,859원	36,941원

“  
남자 40세 기준  
월 보험료 **46,212** 원이면  
**한번에 준비 OK !!**  
”



추천플랜

암치료보장어카운트(갱) + 방사선(비갱) PLAN

우리WON하는보장보험(갱)	가입금액
주계약	5,000만원
암치료보장어카운트특약 _ 암수술비	1,000만원
암치료보장어카운트특약 _ 항암약물치료비	1,000만원
암치료보장어카운트특약 _ 항암방사선치료비	1,000만원
암치료보장어카운트특약 _ 암중환자실치료비	600만원

[기준: 우리WON하는보장보험(갱),해약환급금미지급형, 30년납, 30년 갱신, 월납]

우리WON하는보장보험	가입금액
주계약	100만원
항암중입자방사선치료 _ 종신	5,000만원
항암방사선치료 _ 종신	2,000만원
항암방사선치료(기/갑제외) _ 종신	2,000만원
하이클래스암주요치료비 _ 종신	2,000만원
하이클래스항암약물치료비 _ 종신	2,000만원
암(기·갑제외)주요치료비 _ 종신	100만원
기·갑 주요치료비 _ 종신	20만원

[기준: 해약환급금미지급형, 20년납, 종신만기,일반심사형, 월납]

구분	남	여
40세	46,212원	54,292원
50세	70,680원	62,048원
60세	102,313원	67,338원

암치료보장어카운트 + 중입자 + 양성자 PLAN

상품명	가입금액
주계약	100만
암치료보장어카운트특약 _ 암수술비	1,000만
암치료보장어카운트특약 _ 항암약물치료비	1,000만
암치료보장어카운트특약 _ 항암방사선치료비	1,000만
암치료보장어카운트특약 _ 암중환자실치료비	100만
항암방사선치료특약	2,000만
항암방사선치료특약(기타피부암/갑상선암제외)	3,000만
항암중입자방사선치료특약	5,000만
항암양성자방사선치료특약(10년갱)	4,000만

[기준: 해약환급금미지급형, 일반심사형, 20년납, 종신 월납, 단위:원]

보험료 구분	일반심사형		간편심사형(3.6.5)	
	남	여	남	여
40세	49,620원	52,388원	55,463원	60,148원
50세	66,133원	57,621원	74,401원	66,282원
60세	85,059원	59,034원	97,844원	68,358원

※당사의 경우 항암중입자방사선치료 가입 시, 항암방사선·약물, 항암방사선치료비, 계속받는항암방사선·약물 중 한가지 의무부가/항암방사선치료(기/갑제외) 가입시 항암방사선치료 의무부가

## 2025년 11 월 주요상품안내

### ▶ 저렴한 보험료로 상속세 마련하는

# (무)수호천사 우리WON안심상속종신보험



- 종신보험은 피보험자의 사망을 보장하는 보장성보험으로 저축 (연금) 목적에는 적합하지 않습니다.
- 일반사망보험금은 고의적 사고 및 2년 이내 자살의 경우 지급이 제한됩니다.
- 중도해약시 환급금이 이미 납부한 보험료보다 적거나 없을 수 있습니다.
- 체증형 종신보험은 동일한 보장내용의 표준형 종신보험에 비해 사망보험금이 증가하는만큼 보험료가비쌀수있습니다.
- (저)해약환급형 종신보험은 해약환급금이 표준형상품보다 적거나 없을 수 있습니다.

# 보험금청구 신탁제도 탑재 상속증신 출시



(무)수호천사  
우리WON하는안심상속보험

- ▶ **보험금 청구권 신탁제도를 통한**  
상속보험금 보호 및 관련 분쟁 사전예방가능
- ▶ **저렴한 보험료로 상속재원 마련**
- ▶ **가입금액 1억원 이상시 보험료할인 2% 적용**

## [보험금 청구권 신탁 조건]

- ① (보장대상) 3천만원 이상 일반사망 보장에 한정  
→ 재해, 질병사망등 특약사항은 보험금청구권신탁불가
- ② (계약특성) 보험계약대출 불가
- ③ (계약구조) 보험계약자=피보험자=위탁자 동일인
- ④ (수익자) 직계존비속, 배우자



# 우리WON하는안심상속보험 세부내용



**다양한** 납입기간, 납입면제 특약 탑재  
**저렴한 보험료로 상속재원 마련!!**



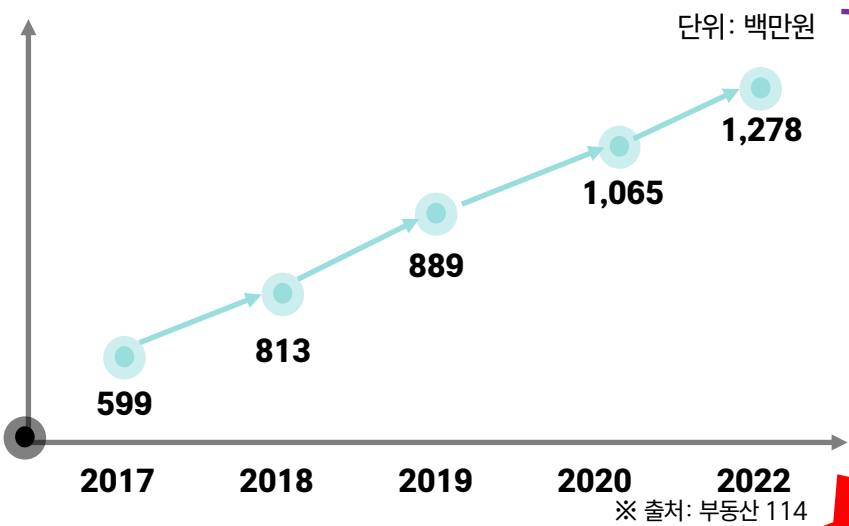
**(무)수호천사 우리WON안심상속보험**

구분	내용
상품형태 / 고지형태구분	해약환급금 미지급형 _ 일반심사형(최대30억) / 간편심사형(2)(최대20억)
납입기간 / 보험기간	10,15,20,30년납 / 종신
가입나이	만 15세 ~ MIN(80,90-년납)세
이율유형	금리연동형
적립금부리	공시이율 적용(최저보증 1.0%)
최저보증	최저사망보험금 보증 / <b>최저해약환급금 미보증</b>
납입면제	급성심근경색증 / 뇌출혈 / 암 / 50%이상재해장해 납입면제 특약 탑재
부가서비스	고객할인: 가입금액 1억원 이상시 월 보험료 2% 할인
보장내용	사망보험금: 보험가입금액 + 가산보험금 (단, 간편심사형(2)의 경우 2년 內 질병사망시 보험가입금액 50% 지급)

# 상속세 걱정 부자들만의 고민인가?? NO!!

▶ 중산층으로 확산되는 상속세 걱정 → 이유는 부동산에 있다!!

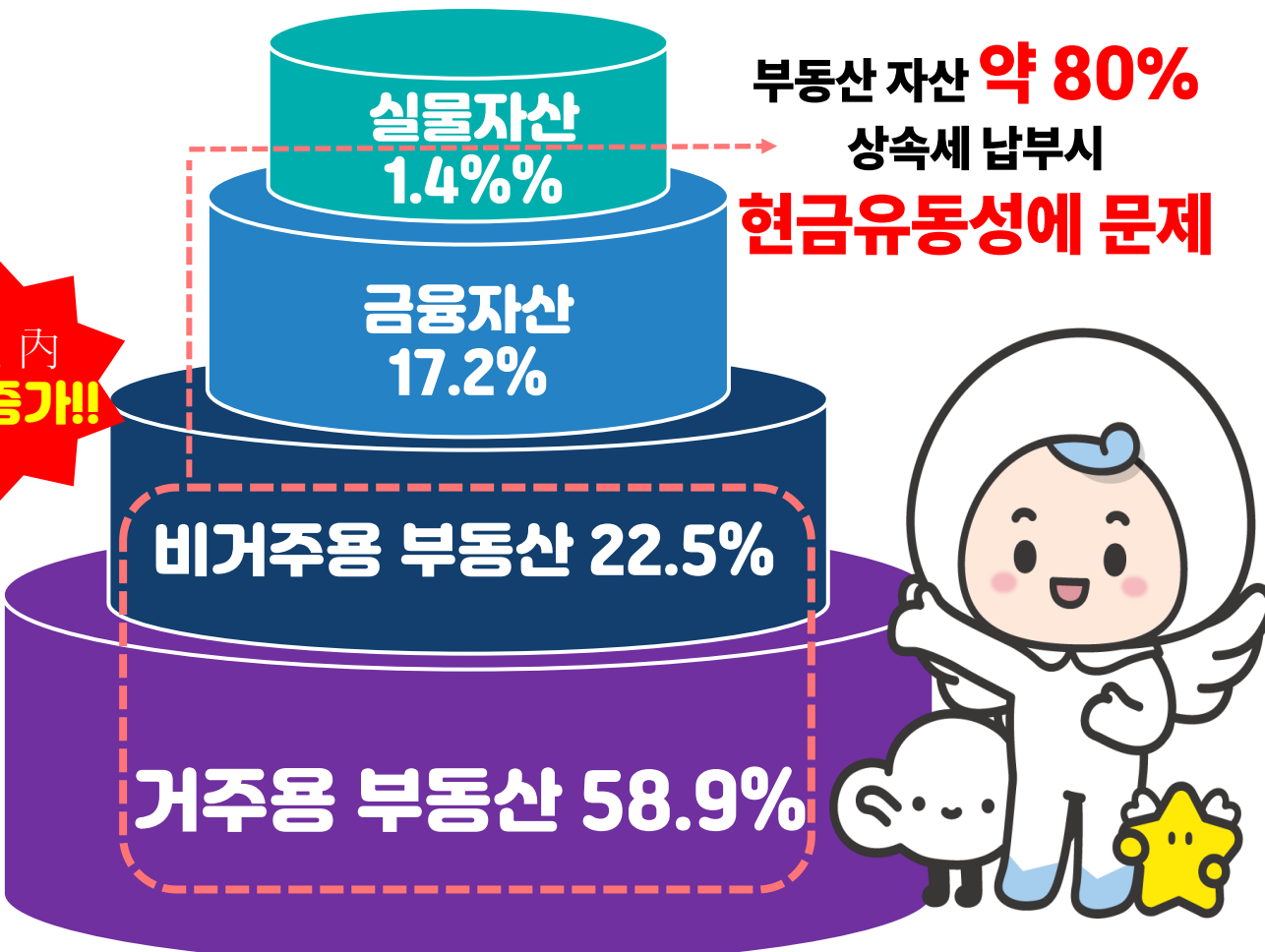
<아파트 30평형 시세 그래프>



<상위 중산층의 총자산 구성비>

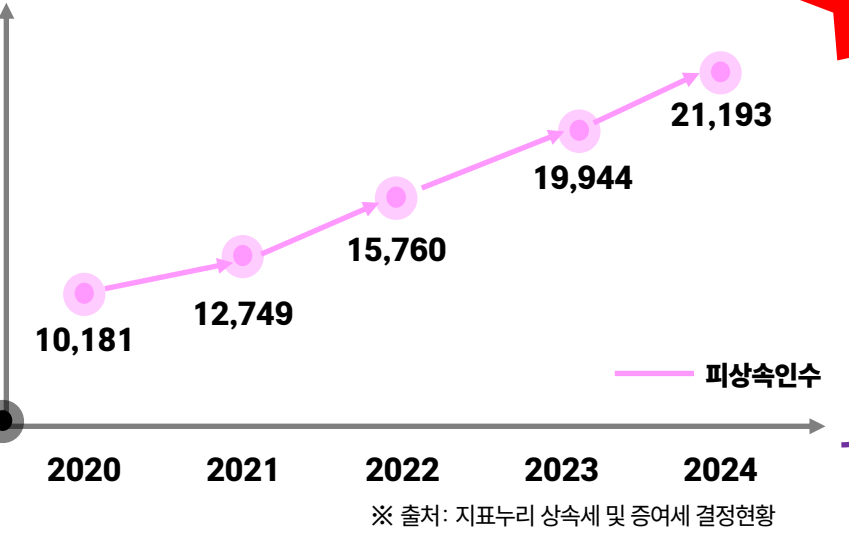
※ 출처: 우리금융경영연구소

상속세 납부를 위한 **재원 마련**이 필요!!



**5년 內  
2배 증가!!**

<상속세 및 증여세 피상속인수>



▶ 우리WON안심상속종신 VS 타사 보험료 비교

※ 해약환급금 미지급형, 고액할인반영, 보험금가입금액 1억원 종신, 20년납

구 분		일반심사형					
		동양생명		A사		B사	
		남자	여자	남자	여자	남자	여자
나이	40세	148,470원	125,146원	155,430원	135,630원	170,000원	150,000원
	60세	275,968원	220,696원	277,000원	234,000원	303,000원	258,000원

구 분		간편심사형(325)					
		동양생명		A사		B사	
		남자	여자	남자	여자	남자	여자
나이	40세	167,874원	141,512원	192,060원	160,380원	227,000원	206,000원
	60세	318,108원	247,450원	347,000원	277,000원	358,000원	309,000원

▶ 우리WON안심상속종신 나이대별 보험료

※ 해약환급금 미지급형, 고액할인반영, 20년납

가입금액			일반심사형				
			1억원	5억원	10억원	20억원	30억원
나이	40세	男	148,470원	742,350원	1,484,700원	2,969,400원	4,454,100원
		女	125,146원	625,730원	1,251,460원	2,502,920원	3,754,380원
	50세	男	199,038원	995,190원	1,990,380원	3,980,760원	5,971,140원
		女	164,150원	820,750원	1,641,500원	3,283,000원	4,924,500원
	60세	男	275,968원	1,379,840원	2,759,680원	5,519,360원	8,279,040원
		女	220,696원	1,103,480원	2,206,960원	4,413,920원	6,620,880원

▶ 우리WON안심상속종신 상속세 마련 PLAN

< 아파트 상속시 상속플랜 >



現 시점 아파트 15억      20년 후 아파트 30억

상속재산가액	30억원
배우자공제	18억
인적공제	5억
상속세 과세표준	7억
산출세액	1억 5,000만
신고 세액공제	450만
상속세	1억 4,550만

※기준:이외의 상속재산 無,배우자 법정상속분 상속, 장례비 미반영, 배우자 有, 자녀 1명가정

< 고액 아파트 상속시 상속플랜 >



現 시점 아파트 30억      20년 후 아파트 60억

상속재산가액	60억원
배우자공제	18억
인적공제	5억
상속세 과세표준	25억원
산출세액	8억 4천만
신고 세액공제	2,520만
상속세	8억 1,480만

※기준:해약환급금미지급형, 50세 남자, 고액할인 반영시

가입금액	월 보험료	총 납입보험료	사망시 수령금	납입 보험료 比
1억 5천만	298,557원	7,165만	1억 5천만	209%

가입금액	월 보험료	총 납입보험료	사망시 수령금	납입 보험료 比
8억 2천만	1,632,111원	3억 9,170만	8억 2천만	209%

## 2025년 12 월 주요상품안내

### ▶ 기타사항 안내

- 종신보험은 피보험자의 사망을 보장하는 보장성보험으로 저축 (연금) 목적에는 적합하지 않습니다.
- 일반사망보험금은 고의적 사고 및 2년 이내 자살의 경우 지급이 제한됩니다.
- 중도해약시 환급금이 이미 납부한 보험료보다 적거나 없을 수 있습니다.
- 체증형 종신보험은 동일한 보장내용의 표준형 종신보험에 비해 사망보험금이 증가하는만큼 보험료가비쌀수있습니다.
- (저)해약환급형 종신보험은 해약환급금이 표준형상품보다 적거나 없을 수 있습니다.



# 사망유동화 제도성 특약 신설

## ▶ 사망유동화특약 한번에 이해하기

### ✓ 사망보험금 유동화 제도란 ??

1. 사망보험금(사후소득)을 **생전소득**으로 **유동화** 할 수 있도록 하는 제도성 특약
2. 일정조건 충족 시 **계약자적립금**을 "일정기간", '가입금액의 일정부분' **해지**하여 노후자금으로 지급받을 수 있는 제도

### <신청 대상계약 조건>

- ① 주계약 보험료 납입기간이 10년 이상, 계약 후 10년이상 경과한 월납 계약
- ② 보험료 납입이 완료된 계약
- ③ 신청시점에 주계약 사망보험금이 9억원 이하
- ④ 계약자와 피보험자가 동일한 경우
- ⑤ 피보험자 나이가 만 55세 이상인 경우
- ⑥ 보험계약대출 잔액(원금 + 이자)이 없는 경우



## 종신보험 → 연금전환시 저축성보험 변경간주

### <요건 충족시>



### <요건 미충족시>



※ "단, 25.07월 이전 판매된 종신보험  
연금전환옵션 탑재 상품 미적용"

## 소득세법시행령 25조 9항&10신설

### 조건만족시

10항에 의거  
제 9항에 따라 저축성보험계약으로 변경할 때 해당 계약변경이  
다음 각 호의 요건을 모두 충족하는 경우에는 같은 항 전단에도  
불구하고 기존의 **보장성보험계약의 최초납입일을 계약변경에  
따른 저축성보험계약의 최초납입일로 본다.**

▶ 치매간병은동양생명 한도 변경안

구분		현행				변경안			
		개별한도		합산한도		개별한도		합산한도	
		64세 이하	65세 이상	64세 이하	65세 이상	64세 이하	65세 이상	64세 이하	65세 이상
장기요양진단	1~2등급	2천만	1천만			동일			
	1~3등급	1천만	5백만	2천만	1천만			1천만	5백만
	1~5등급	5백만	2백만						
	1~인지지원	5백만	2백만						
구분				현행		변경안			
				개별한도		개별한도			
주야간보호보장		64세 이하		1백만		60만			
		65세 ~ 70세 이하		60만		20만			
		71세 이상		20만					

▶ 수술비 및 인공관절치환수술 한도 변경안

구분		현행				변경안					
		개별한도		합산한도		개별한도		합산한도			
		60세 이하	61세 이상	60세 이하	61세 이상	60세 이하	61세 이상	60세 이하	61세 이상		
종합병원	ALL-RISK	40만	20만	-		동일		50만			
	1~5종	(2종) 40만									
상급병원	ALL-RISK	70만	50만	-		동일					
	1~5종	(2종) 40만									
인공관절치환수술		1천만	5백만	-		5백만	2백만				

※ 인공관절치환수술의경우 우리WON하는보장보험 나이 기준으로 한도 축소



▶ (단기간)중복가입 계약 제한 시행 변경 내용 (1개월 이내 → 3개월 이내)

구분	담보	단기 집중가입 (적용 안)		당타사 합산한도
		3개월 이내 가입건(이상)	3개월 이내 합산금액(초과시)	
사망	일반	미운영		30억
	재해			
진단	암	3건	2건	4억
	중증치매	미운영		2억
	뇌혈관	3건	5천만	1억
	허혈성심장질환		15백만	3천만
	경증치매			5천만
수술	뇌혈관			5천만
	허혈성심장질환		2천만	3천만
	종수술		3천만	1억
치료	항암방사선약물치료		1억	2억
	표적항암	미운영		1.3백만
	재해골절	3건	3천만	1억
장해	질병장해		15백만	5천만
치매/간병	장기요양진다(1~5등급)	2건(기간고려X)		2건
치아	치아	미운영		15만
통원	응급실내원			

감사합니다