

# 한화손해보험 소식지

2024 11



\*손해보험협회신상품심의위원회기준  
(동일상품내건수기준, 시그니처여성  
건강보험 상품군 합)

3.0

## 24.11월 시그니처 여성건강보험3.0

특정수면검사(수면다원, 다중수면잠복기)지원비(연간1회한, 급여)  
스트레스관련특정질병(소화기궤양, 귀여지림증, 난청)진단비  
식사장애입원치료비(4일이상, 연간1회한)  
스트레스관련특정정신질환(수면장애, 식사장애, 기타정신질환)진단비

2.0

## 24.1월 시그니처여성건강보험2.0

출산장려가임력보존서비스및제도  
유방암(수용체타입)진단비  
유방암예후예측검사비(특정유전자검사, 1회한)

1.0

## 23.7월 시그니처여성건강보험

난임치료후산후관리지원금(1회한, 기혼자용)(갱신형)  
난소과다자극진단비(연간1회한)(갱신형)  
특정여성생식기탈출치료비(연간1회한, 급여)  
출산후5년중대질환보장강화6종



# 한화 시그니처3.0

<b>출산 보장</b>	유병자	표준체	출산지원금	제왕절개	출산후지원
			첫번째 출산 <b>100만</b>	제왕절개수술비 (수술1회당) <b>50만</b>	출산 후 1년 납입면제 <small>*시그니처여성건강보험3.01,2종限</small>
			두번째 출산 <b>300만</b>	제왕절개수술후 비대성흉터 (켈로이드포함)진단비 <b>100만</b>	육아휴직 1년 납입유예
			세번째 출산 <b>500만</b>		

표준체

**납입 면제**

뇌혈관, 허혈성 진단을 넘어

## 갑상선암 수술 시에도

\*시그니처여성건강보험3.01,2종限

<b>간병인 보장</b>	유병자	표준체	간병인사용입원생활비	간병인사용입원지원금
			상해질병 구분없이 면책기간 無 감액기간 無	동일 원인 입원 보장
			매년 한도리필 (180일)	공동 간병인 보장
			간병인비용 연간 200만 이상 시	<b>구간별 페이백</b>

\*일당7만원미만시가입금액50% 지급(요양병원제외)

유병자

표준체

**2대 질병**

치료부터 후유장애까지

2대주요치료비 뇌혈관 허혈성 진단 → 주요치료 (수술, 방사선, 혈전용해, 중환자실) → 최대 10년, 5억 정액 2억 비례 3억	뇌혈관후유장애(3~100%) 질병후유장애 보험료의 10% 수준 (소식지 7P 참고) 2대주요치료비 연계 가입 시 <b>최저 P1만원</b>
---	---

<b>통합암 (전이포함)</b>	유병자	표준체	시그니처2.0	시그니처3.0
			원발암 13회 전이암 8회 <small>따로</small>	원발암 및 전이암 포함 최대 <b>13회</b>

# 한화 시그니처 3.0

통합암(전이포함) 13개 부위 구분 그대로

여성통합암(전이암포함) **항암방사선약물치료비**

방사선, 약물 각각 최초 1회 → 통합 최대 **13회 치료** 보장

유병자 표준체

**항암  
치료**

☑ 암주요치료비

5년 → **10년**

6억 → **17억** 정액 2억  
비례 15억

☑ 항암방사선 약물치료비

(연간1회한,급여)

최대 **1천만**

유병자 표준체

**암  
치료비**



스트레스관련  
특정정신질환  
진단비

스트레스관련  
특정질병  
진단비

식사장애입원  
직접치료비

특정수면검사  
지원비

<유전자검사>

질병예측 검사,  
DTC 유전자 검사

<심리검사>

강북삼성병원&마인드카페 협업  
'나를 찾아서'

유병자 표준체

**정신건강 및  
부가서비스**

무사고전환할인

표준체 기준 **33.5%**

\*시그니처여성건강보험3.0 1종20년납100세만기140세여성1급상해사망5천만, 보험료납입면제대상보장10만, 상해질병중환자실입원비(10일한도) 각20만, 여성통합암(4대유사암제외, 전이암포함)진단비각1천만, 4대유사암진단비각200만가입기준1월25,118원, 6월16,696원

가족연계할인

月영업보험료\* **120%**

1년 합산(月10%)

유병자 표준체

**할인**

한화간편

**모든 상품 모든 플랜 모든 직업**

한화 시그니처 여성  
3N5간편건강보험 3.0

한화 시그니처 여성  
355간편건강보험  
(연/세)

한화 3N5  
간편건강보험 (연/세)

한화 3.10.5  
간편건강보험 (연/세)

유병자

**노스코어**

※ 피보험자의 직종, 직무, 과거사항 등 기타사항으로 인하여 보험가입금액이 제한되거나 인수가 불가능할 수 있습니다.

# 첫 번째 출산 시 합산 700만원 두 번째 출산 시 합산 1,100만원

\*난임진단후치료를통한제왕절개출산시기준 \*계약후출산기준

CASE 1 첫번째 출산	업계최초				
	난임 진단	난임 치료 후 출산	NEW 첫번째 출산	NEW 제왕절개 수술	NEW 제왕절개 비대성흉터진단
	100만	400만	100만	합산 100만	

\*제왕절개수술비, 제왕절개비대성흉터진단비 합산 100만원(각 50만원 가입 기준)

출산 후 1년 납입면제  
(월납 10만원 20년납 기준)  
**120만원**  
추가할인 효과

육아휴직시 1년 납입유예

\*출산후1년납입면제:시그니처여성건강보험3.01.2종限

CASE 2 두번째 출산 (다태아 포함)	업계최초					
	난임 진단	난임 치료 후 출산	NEW 첫번째 출산	NEW 두 번째 출산	NEW 제왕절개 수술	NEW 제왕절개 비대성흉터진단
	100만	400만	100만	300만	합산 100만 X 2	

\*CASE 1&2: 난임진단비(미혼자용), 난임치료후산후관리지원금(1회한, 기혼자용), 출산지원금, 제왕절개수술비(수술1회당), 제왕절개수술후비대성흉터(켈로이드포함)진단비  
\*CASE 2: 난임진단비(미혼자용), 난임치료후산후관리지원금(1회한, 기혼자용)은 최초1회지급후소멸  
\*제왕절개수술비, 제왕절개비대성흉터진단비 합산 100만원(각 50만원 가입 기준)

출산 후 1년 납입면제  
(월납 10만원 20년납 기준)  
**120만원**  
추가할인 효과

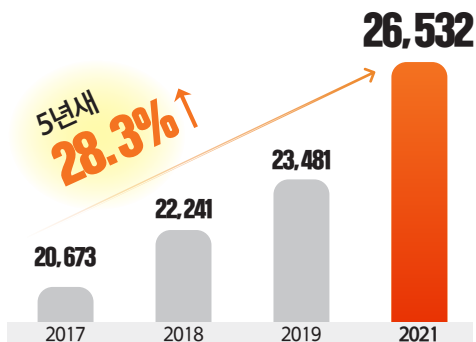
육아휴직시 1년 납입유예

\*출산후1년납입면제:시그니처여성건강보험3.01.2종限



## 갑상선암 수술 시 납입면제

40세 이하 여성 갑상선암 발병 추이



\*출처:KOSIS

40세 이하 여성 갑상선암 수술 납면 현황

한화	A사	B사	C사	D사	E사
○	X	X	X	X	X

\*시그니처여성건강보험3.01.2종 限  
\*각사공시실참고(24.10월기준)

※ 피보험자의 직종, 직위, 과거상병 등 기타사항으로 인하여 보험가입금액이 제한되거나 인수가 불가능할 수 있습니다.



# 간병인사용입원보장 보험료 40% 인하



상해/질병 무관  
**간병인사용입원생활비**  
(연간180일한도)

상해/질병 무관  
**간병인사용입원지원금**  
(간병인비용연간200만원이상)

상해질병  
구분없이

면책기간 無  
감액기간 無

\*일당7만원미만시가입금액50% 지급  
(요양병원제외)

연간한도 적용  
**동일 원인  
보장 가능**

**공동간병인  
사용 보장**

상해/질병 무관  
연간 간병인사용 금액 합산

## 페이백 보장

연간 간병인 사용 금액	지급금액	
	요양병원제외 1천만원 가입 시	요양병원 4백만원 가입 시
200만원이상~300만미만	<b>50만</b>	<b>20만</b>
300만원이상~500만미만	<b>150만</b>	<b>60만</b>
500만원이상~700만미만	<b>250만</b>	<b>100만</b>
⋮	⋮	⋮
2,000만 이상	<b>1,000만</b>	<b>400만</b>

여성 유병자

타사

### 간병인사용입원생활비 VS 간병인사용상해 + 질병입원일당

	한화	A사	B사	C사	D사
보장 보험료	<b>29,420원</b>	35,520원	56,445원	48,425원	42,071원

\*요양병원제외20만, 요양병원5만, 간호간병서비스10만가입기준

\*당사: 시그니처여성3N5건강보험3.0 납입면제, 납입후50%해약할금금지금형20년납100세만기40세여성1급간병인사용입원생활비보장보험료

\*타사: 355고지간병보험20년납100세만기40세여성기준간병인사용상해입원일당, 간병인사용질병입원일당보장보험료합산

\*당사외보험료각사가격공시실활용산출(실제 산출 보험료는 각 사 인수기준에 따라 다를 수 있음)

\*24.10월 기준 각 사 상품공시실참고

※ 피보험자의 직종, 직무, 과거상병 등 기타사항으로 인하여 보험가입금액이 제한되거나 인수가 불가능할 수 있습니다.

※ 본 자료는 교육용으로 온라인 매체(SNS 등)를 포함하여 고객 설명, 광고자료로 활용 행위는 법으로 금지됩니다. [판매인 교육용/배포금지] 확인필-제2024-전략영업교육-소식지(04187L-전사(24.10.29~25.10.28)) 5



# 유병자도 감액 無 2대질병주요치료비

## 2대질병주요치료란?

뇌혈관  
허혈성 심장질환  
진단 후



- ① 수술 (스텐트, 카테터 등)
- ② 혈전용해 치료
- ③ 중환자실 치료



혈관질환은 재발률이 높으니까!  
암주요치료비만큼 중요하니까!

**10년**

A사

5년



**정액** 年 최대 2천만, 최대 2억  
**비례** 年 최대 3천만, 최대 3억

**5억**

A사

1.25억



예후는 좋은데, 너무 비싸다면?  
미래 신치료기술도 걱정 없이!

**급여  
& 비급여**

A사

급여



실제 부담금액과 상관 없는  
구간별 병원비 쓴 만큼 지급 받는  
(중합병원이상)

**정액형  
비례형**

A사

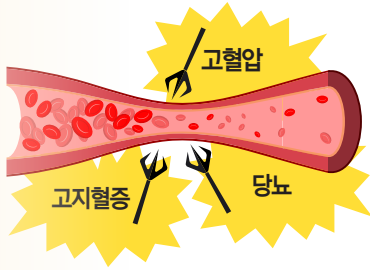
정액형 X

	한화	B사
2대질병주요치료비 간편보험탑재여부	○	X

\*한화시그니처여성3N5 간편건강보험3.0 무배당(세만기형), 한화3N5간편건강보험(세만기형)  
\*24.10월 기준 각사 상품공시일참고

# 2대질병 치료부터 후유장해까지

## ① 유병자, 혈관계 질환 위험도 대



<뇌/심혈관 질환 기여도>

**1위 고혈압**

**2위 고지혈증**

\*출처: 매경헬스 24.05.15 인용

## ② 비급여도 걱정 없이



## ③ 후유장해를 남기는 혈관질환

**뇌혈관후유장해 (3-100%) 탑재**



40세 女  
1천만원 가입시

3,900원

**질병후유장해(3-100%) 比  
9.7%수준**

\*시그니처여성3N5 3.0 납입면제, 납입후50%해약환급금지급형, 1월20년납100세만기1급기준

\*질병후유장해(3-100%)가입금액1천만원보장보험료40,360원  
\*시그니처여성3N5 3.0 납입면제, 납입후50%해약환급금지급형, 1월20년납100세만기1급기준

※ 피보험자의 직종, 직무, 과거상병 등 기타사항으로 인하여 보험가입금액이 제한되거나 인수가 불가능할 수 있습니다.

# 유병자는 압에 취약하다

대표 만성질환

**고혈압**  
**고지혈증**  
**당뇨**

대장암, 췌장암, 신장암 등  
**발병 및 전이에 영향**

\*출처:메디칼헬스 22.09.30, 메디포뉴스 11.02.24,  
소림한방병원 19.07.22 등

## 시그니처3N5 2.0

**원발암**

최대  
**13회**

**전이암**

최대  
**8회**

## 시그니처3N5 3.0

**원발 및 전이 포함**

최대  
**13회**

\*여성통합암(4대유사암제외, 전이암포함)진단비

1. 여성통합암(4대유사암제외, 전이암포함)진단비 (유방암)
2. 여성통합암(4대유사암제외, 전이암포함)진단비 (난소암)
3. 여성통합암(4대유사암제외, 전이암포함)진단비 (자궁관련암)
4. 여성통합암(4대유사암제외, 전이암포함)진단비 (특정여성생식기관암)
5. 여성통합암(4대유사암제외, 전이암포함)진단비 (대장암)
6. 여성통합암(4대유사암제외, 전이암포함)진단비 (폐암)
7. 여성통합암(4대유사암제외, 전이암포함)진단비 (특정소화기관암)
8. 여성통합암(4대유사암제외, 전이암포함)진단비 (특정호흡기및흉곽내기관암)
9. 여성통합암(4대유사암제외, 전이암포함)진단비 (뼈, 관절, 악성흑색종, 중피성및연조직암)
10. 여성통합암(4대유사암제외, 전이암포함)진단비 (비뇨기관암(요로암))
11. 여성통합암(4대유사암제외, 전이암포함)진단비 (눈, 뇌, 중추신경계통및내분비선암)
12. 여성통합암(4대유사암제외, 전이암포함)진단비 (혈액암)
13. 여성통합암(4대유사암제외, 전이암포함)진단비 (입술, 구강및인두암)

주요 여성암 따로

대장/폐 따로

※ 피보험자의 직종, 직무, 과거상병 등 기타사항으로 인하여 보험가입금액이 제한되거나 인수가 불가능할 수 있습니다.



여성통합암(4대유사암제외,전이암포함)항암방사선약물치료비

# 항암치료도 최대 13회

항암  
방사선치료

항암  
약물치료

각각 최초 1회한

**11,170원**

VS

**14,160원**

유병자도  
항암방사선약물치료  
**부위별 최대 13회** 보장

\*여성통합암(4대유사암제외,전이암포함)진단비세분화와동일기준

\*시그니처여성3N5 3.0 납입면제형, 납입후50%해약한금금지급형,  
1월20년납100세만기40세여성1급기준  
\*암(4대유사암제외)항암방사선치료비(1회한) 가입금액1,000만원보장보험료4,430원  
+ 암(4대유사암제외)항암약물치료비(1회한) 가입금액1,000만원보장보험료6,740원

\*시그니처여성3N5 3.0 납입면제형, 납입후50%해약한금금지급형,  
1월20년납100세만기40세여성1급기준  
세부담보별가입금액1천만원기준

## 암주요치료비

5년 → **10년**

6억 → **17억**

암(4대유사암제외)진단후특정치료비(진단후10년,연간1회한) 2천만  
특정유사암진단후특정치료비(진단후10년,연간1회한) 4백만  
암(특정유사암포함)진단후중합병원특정치료지원금(진단후10년,연간1회한) 1억  
암(특정유사암포함)진단후중합병원특정치료지원금 II (진단후10년,연간1회한) 5천만

암(4대유사암제외)

## 항암방사선 약물치료비

(연간1회한, 급여)

최대 **1천만원**

담보명	가입금액	
여성통합암(4대유사암제외,전이암포함)진단비(3N5간편)	각 1천만	합산 <b>1.3억</b>
여성통합암(4대유사암제외,전이암포함)항암방사선약물치료비(세부보장별각1회한)(3N5간편)	각 1천만	합산 <b>1.3억</b>
암(특정유사암포함)진단후중합병원특정치료지원금(연간5백만원이상,진단후10년,연간1회한)(3N5간편)	5백만	합산 <b>15억</b>
암(특정유사암포함)진단후중합병원특정치료지원금(진단후10년,연간1회한)(3N5간편)	각 1천만	
암(특정유사암포함)진단후중합병원특정치료지원금 II (진단후10년,연간1회한)(3N5간편)	각 1천만	

\*시그니처여성3N5간편건강보험3.0 납입면제형, 납입후50%해약한금금지급형, 3N5간편고지형  
20년납90세만기40세여성1급1월355간편고지형

\*상해사망100만, 보험료납입면제대상보장(3대사유) 10만원, 4대유사암진단비각200만원가입기준보장보험료환산

\*암(특정유사암포함)진단후중합병원특정치료지원금(진단후10년,연간1회한) 연간1천만원구간은가입금액500만원 적용

\*상품출시전플랜으로출시이후보험료변동가능성있음

40세 女

**48,187원**

# 배타적 사용권 4종

6 개월	스트레스관련 특정 <b>정신질환</b> 진단비		스트레스관련 특정 <b>질병</b> 진단비		3 개월
	<b>배타적 사용권</b> A 그룹	<b>배타적 사용권</b> B 그룹	<b>배타적 사용권</b> A 그룹	<b>배타적 사용권</b> B 그룹	
	수면무호흡 식욕부진/폭식증 우울증, 공황장애 등	운동장애 재발성 우울증 등	위궤양 십이지장궤양 등	크론병 메니에르병 등	
	<b>식사장애입원 직접치료비</b> (4일이상, 연간1회한)		<b>특정수면검사 지원비</b> (연간1회한, 급여)		

# 유전자 및 심리검사 제공

유전자 검사	질병예측 검사	<p>&lt;여성질환 7종&gt; 갑상선암, 유방암, 난소암, 자궁경부암, 자궁내막암, 뇌졸중, 알츠하이머 치매</p> <p>&lt;멘탈케어 7종&gt; 신경증, 기분장애, ADHD, 신경선성 식욕부진, 우울증, 공황장애, 과민성 대장증후군</p>
	DTC검사	<p>&lt;여성 웰니스 90종&gt; 다이어트 항목 30개, 탈모 항목 30개, 운동 항목 30개</p>
심리검사		<p>&lt;나를 찾아서&gt; 기본형 심리검사 강북삼성병원과 마인드카페의 협업으로 만들어진 전문 심리검사 138개 질문, 비대면 온라인 심리검사</p>

# 가족연계 추가 할인 제공

기존 시그니처 가입 고객의 가족이  
시그니처 상품군 추가 가입 시



월납 영업보험료의  
**120% 할인**

\*가족관계등록부상직계존속(모, 조모) 및 직계비속(녀, 손녀)에 한함

\*1년간 총 합산한 할인을 (월 10%)

## 부당승환계약 체결 금지

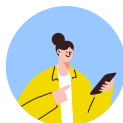
# 보험상품 판매절차 **톡!톡!**



지난 9월 금융감독원에서는 최근 2년간 5개 대형GA 소속 350여명의 설계사가 3,500여건이 기존계약을 소멸시키고 2,700여건의 부당승환 계약을 체결하는 과정에서 6개월 전후 소멸된 기존계약과 신계약의 중요사항을 비교 안내하지 않은 것이 확인되었다는 검사결과를 발표했습니다.

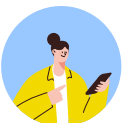
### 승환계약이란?

동일 피보험자가 기존 보험계약해지 후 6개월내 신계약을 체결하거나 신계약 체결 후 6개월내 기존 보험계약을 해지하는 것



기존 보험계약 피보험자

=



새로운 보험계약 피보험자

&



위험보장 범위의 범위가 상품구분에 따라 비슷한 경우



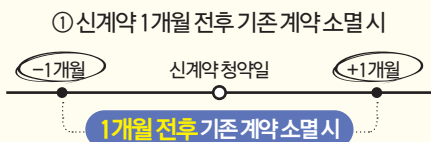
### 언제 부당승환 계약이 되나요?

- 신계약 1개월 전후 기존계약 소멸 행위(단, 계약자 자필서명 등의 경우는 예외)
- 신계약 6개월 전후 기존계약이 소멸되는 경우 보험상품의 중요사항을 비교 안내하지 않는 행위



**위반 시 과태료 1천만원**(보험업법 제97조 제1항 제5호)

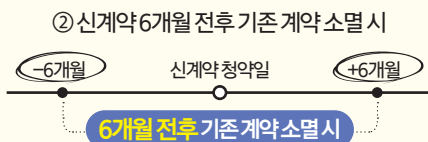
### 그렇다면 어떻게 해야 할까요? \* 선 신계약 체결, 후 기존계약 소멸시에도 동일



기존 계약과 신계약간 비교 안내 \*필요

+

**추가** 손실발생가능성 관련 자필서명 등 필요



기존 계약과 신계약간 비교 안내 \*필요

\* 기존 계약과 신계약간 비교 안내 사항

- ① 보험료, 보험기간, 보험료 납입주기 및 납입기간 ② 보험가입금액 및 주요 보장내용 ③ 보험금액 및 환급금액
- ④ 예정 이자율 중 공시이율 ⑤ 보험목적 ⑥ 보험회사의 면책사유 및 면책사항

### FP님 준수사항

- 기존 계약을 해약하고 새로운 계약을 체결하는 것이 **보험소비자 입장에서 불리한 사항**은 없는지 반드시 설명하고 자필서명을 받는다.
- "보험계약 이동 비교안내 확인서"를 정확하게 작성하고 반드시 자필서명을 받는다.

부당승환 판단의 유일한 대응수단!



※ 피보험자의 직종, 직무, 과거상병 등 기타사항으로 인하여 보험가입금액이 제한되거나 인수가 불가능할 수 있습니다.

# 여성3N5 3.0

\*한화 시그니처 여성 3N5 간편건강보험3.0

✓ 모든 플랜 ✓ 모든 담보 ✓ 모든 직업



동일 적용

한화 시그니처 여성 355 간편건강보험 (연/세)

한화 3N5 간편건강보험 (연/세)

한화 3.10.5 간편건강보험 (연/세)

재물보험(장기/일반) 설계지원센터 1566-9882 팩스: 0502-777-6562

안전판매모니터링(인콜) 1670-1882 고객센터 1566-8000 한화스마트포털 <http://portal.hwgeneralins.com>