

암 주요치료비를 대신할!

2대

주요치료비

출시!

2024년 9월 GA소식지



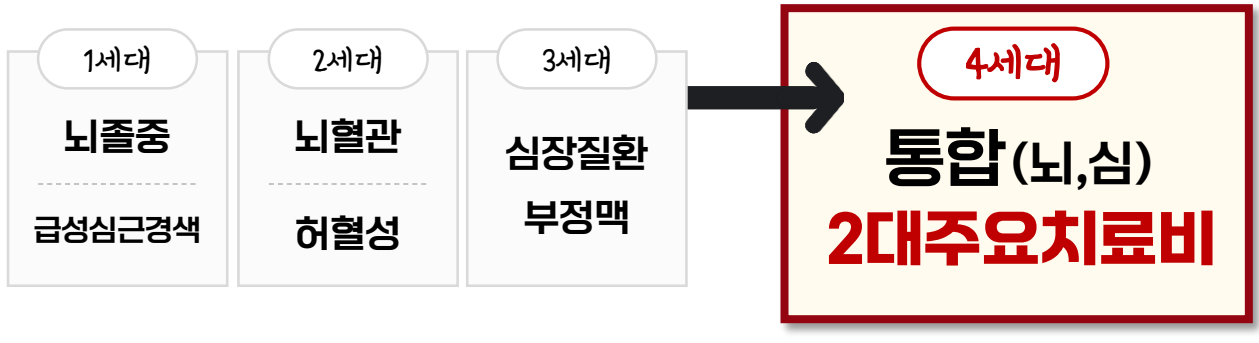
암주요치료비 대신 할!

뇌, 심장

끝판왕 담보출시



4세대 2대 주요치료비



면책, 감액없이 ^{최대} 1억 2천5백만

뇌,심장 치료시

일반병원 1억

연 2천만 X 5년간

일반병원, 종합병원, 상급종합병원, 한방병원

뇌,심장 치료시

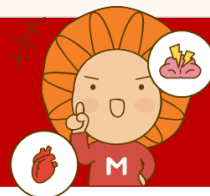
요양병원 2천5백

연 5백만 X 5년간

특정순환계질환급여치료비 가입시

2대 주요치료비 출시

모든 병원 다~ 보장!



일반
병원

종합
병원

상급
병원

한방
병원

요양
병원

2대 모든 치료 다~ 보장!

진찰비

검사비

약제비

처치비

치료비

수술비

시술비

재활비

통원비

입원비

이송비

신경물리치료

급여보장

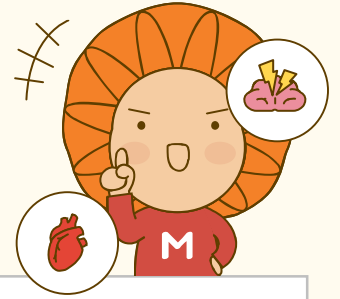
최저보험료 1만원

간편 비갱신도 1만원대 (50세기준)

간편3.10.5 20년납100세만기(무해지), 납입면제형 / 순환계질환급여치료비(요양병원제외)+(요양병원) 최대 가입시

더~ 넓고, 더~ 큰 보장!

2대주요치료비



최대 보장 기준

신담보



일반병원

1억

연 2천만 X 5년간

특정순환계질환급여치료비(요양병원제외)
(본인부담금 1백만원이상)(연간1회한, 5년간)

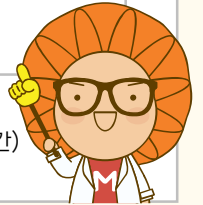


요양병원

2천5백

연 500만 X 5년간

특정순환계질환급여치료비(요양병원)
(본인부담금 1백만원이상)(연간1회한, 5년간)



건강체도, 유병자도 가입가능!

메리츠

A

B

C

D

최대

1억 2천5백만

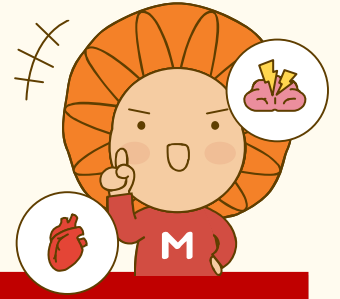
X 담보 없음

특정순환계질환급여치료비(요양병원제외)(본인부담금 1백만원이상)(연간1회한, 5년간) 2천만 X 5년간

탑재상품 : 알파, 더좋은알파, 알뜰한, 건강5.10.5, 간편3.3.5, 3.5.5, 3.10.5, 3.2.5(일반심사형)

※ 출처 : 각사 상품공시실 약관 및 사업방법서, 가격공시

더~ 넓고, 더~ 큰 보장!



2대 주요치료비

모든 병원! 다~ 보장!

일반병원	종합병원	상급종합병원
한방병원	요양병원	



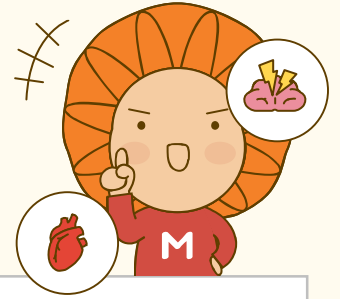
2대 모든 치료! 다~ 보장!

진찰비	검사비	약제비	치료비
처치비	수술비	시술비	재활비
입원비	통원비	이송비	
신경 물리치료			

특정순환계질환급여치료비(급여) 가입시



더~ 넓고, 더~ 큰 보장!



2대주요치료비



최저보험료

1만원

40세 비갱신 9천원대

남자



9,020원

여자



8,799원

50세 비갱신 1만원대

남자



14,628원

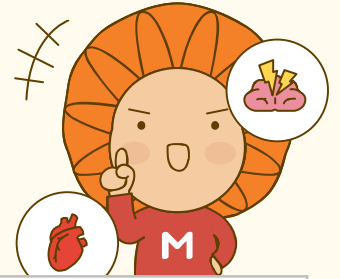
여자



13,418원

간편3.10.5 20년납100세만기(무해지), 납입면제형 / 순환계질환급여치료비(요양병원제외)+(요양병원) 최대 가입시

더~ 넓고, 더~ 큰 보장!



2대주요치료비

1세대	뇌졸중, 급성심근경색증
2세대	뇌졸중, 급성심근경색증 + 뇌혈관, 허혈성심장질환
3세대	뇌졸중, 급성심근경색증, 뇌혈관, 허혈성심장질환 + 부정맥, 빈맥, 서맥, 심부전

4세대

뇌졸중, 급성심근경색증, 뇌혈관, 허혈성심장질환
부정맥, 빈맥, 서맥, 심부전



급성류마티스열 (100,101,102)

문맥혈전증 (181)

만성류마티스심장질환 (105,106,107,108,109)

폐성심장병 및 폐순환의 질환 (126,127,128)

심장염증질환 (130,131,132,133,138,140,141)

심근병증 (142,143)

중증방실차단 (144.1,144.2,144.3)

식도정맥류 (185,198.2,198.3)

특정동맥혈관질환 (172,174,177)

대동맥동맥류박리 (171)

가장 넓은 범위 보장!

엄청 넓잖아!



암진단비처럼 큰 보장 원한다면!

2대주요치료비 1억2천5백

만원으로 업셀링!



필수추천 1

만성질환자, 가족력있는 고객

필수추천 2

2대 업계한도 꼭! 찬 고객

필수추천 3

2대진단, 수술비 부족한 고객

연만기 무해지

20년납20년만기, 납입면제형

세만기 무해지

20년납100세만기, 납입면제형

	남	여
40세	5,687원	5,432원
50세	11,148원	10,015원
60세	19,728원	18,129원

	남	여
40세	9,020원	8,799원
50세	14,628원	13,418원
60세	24,201원	22,149원

순환계질환급여치료비(본인부담금 1백만원이상)일반병원 (연 2천만 X 5년간), 요양병원 (연5백만 X 5년)

암 준비 끝냈으면,

뇌, 심 공백 채우기

암 보장

진단비	수술비 (로봇수술)	검사비 (PET 등)	항암 방사선	표적	입/통원
-----	---------------	----------------	-----------	----	------

뇌, 심 보장

진단비	수술비	입/통원
-----	-----	------

턱없이 부족한 치료비

공백

신당보

2대 주요치료비 준비!

1억 2천5백만



특정순환계질환급여치료비(본인부담금 1백만원이상)
일반병원 (연 2천만 X 5년간), 요양병원 (연5백만 X 5년)

가입 후 조기사고 발생 급증!

바로 보장 실제 청구 사례

**2일만에
협심증**

계약번호 : 6***W-3****

- 가입일 : 2024년 5월 8일
- 진단일 : 2024년 5월 10일
- 담보 : 허혈성심장질환진단비 2천



**13일만에
뇌동맥류**

계약번호 : 6***V-4****

- 가입일 : 2024년 6월 8일
- 진단일 : 2024년 6월 21일
- 담보 : 뇌혈관질환진단비 1천만



**14일만에
백혈병**

계약번호 : 6***V-**

- 가입일 : 2024년 5월 13일
- 진단일 : 2024년 5월 27일
- 담보 : 암진단비 7천만



감액&면책 삭제!

첫날부터 바로 보장!

무감액면책플랜가입시

주요 담보		메리츠	A	B
암	암진단비	<div style="text-align: center;">  <p>가입 즉시 100% 보장!</p>  </div>	<div style="text-align: center;"> <p>X</p> <p>바로 보장 없음</p>  </div>	
	표적항암치료비			
	항암방사선약물치료비			
	암주요치료비			
2대	신담보 2대주요치료비 (순환계질환급여치료비)			
	뇌·허 진단/수술비			
	뇌·허 산정특례진단비			
일당	혈전용해치료비(뇌/심)			
	간병인사용입원일당			

* 출처 : 각 사 상품공시실 약관 및 사업방법서, 가격공시

뇌,심 질환도 바로 보장!

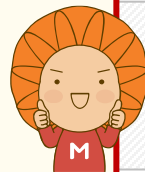
예시



언니가 A사로 가입 후
7일 만에 협심증 진단받고 치료했는데,
보험금 반 밖에 못 받았어요
저도 곧 건강검진인데 불안해요.

간편 3.10.5 무감액면책플랜 가입 후 1년 미만 보장 예시

담 보		메리츠	A사
뇌혈관	진단비	가입 즉시! 오늘 바로! 100% 보장	50% 보장 (1년미만 감액)
	수술비		
허혈성	진단비		
	수술비		
신담보 2대 주요치료비 순환계질환급여치료비	일반병원		X 담보 없음!
	요양병원		



※ 출처 : 각사 상품공시실 약관 및 사업방법서

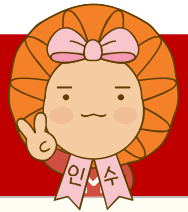
반만 주는 A사, 다 ~ 주는 메리츠

5.10.5 인수확대

부담보 전격시행

예외질환	기존
5년내	표준인수
6-10년	약 51여개 임신,출산,코로나,독감,폐렴 등

9/2일부터



표준, **부담보**
인수 가능

약 51여개

임신,출산,코로나,독감,폐렴 등



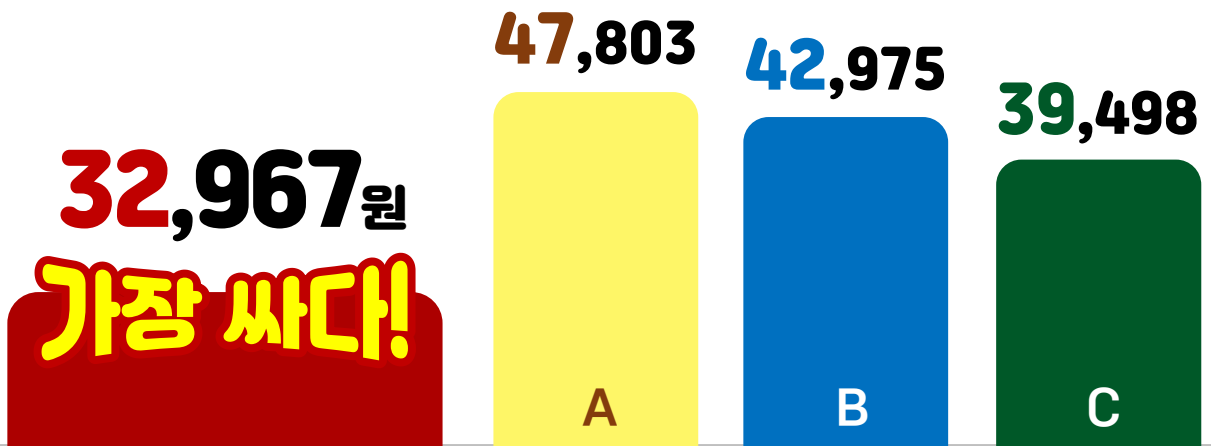
라식, 라섹,
장기기증수술,
14일미만
경증상해사고 입원력

감액, 면책 삭제! 오늘 가입 바로보장!

반값! 간병인

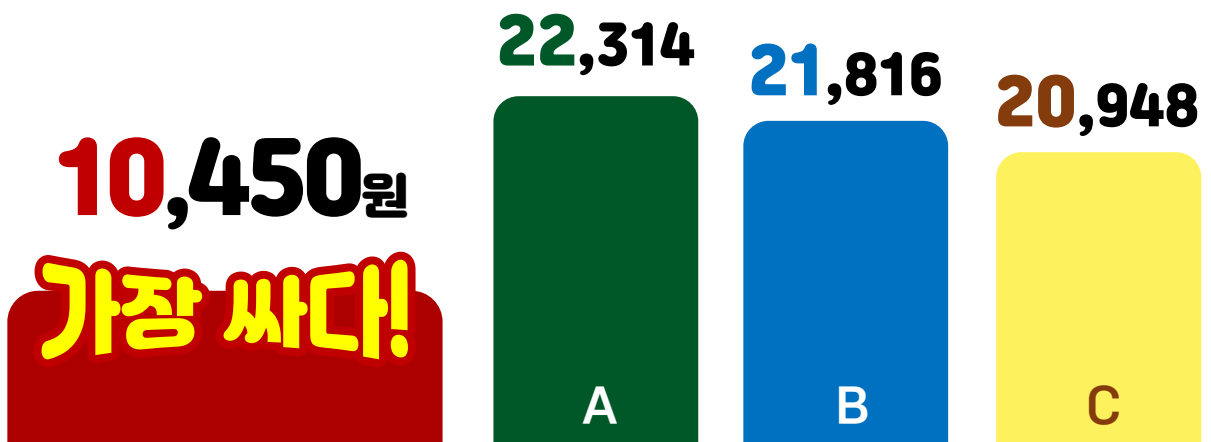
※ 출처 : 각사 상품공시실 약관 및 사업방법서, 가격공시

간편 3.10.5



60세 남자, 20년납 100세만기(무해지) 납입면제형, 상해/질병 간병인사용입원일당 각15/5/7만 기준

건강 5.10.5



40세 남, 20년납100세만기(무해지) 납입면제형, 상해/질병 간병인사용입원일당 각15/5/7만 기준

30종 통합암진단비

* 30종 통합암 진단비(전이포함) 가입시

일반암 ▶ 전이암 모두 보장



유사암 ▶ 전이암도 보장



유사암 ▶ 전이암 보장여부	메리츠	A '88암'
	○ 보장가능	X 보장불가

* 출처 : 각 사 상품공시실 약관 및 사업방법서, 가격공시

암 치료 최강 또또암

※ 보장개시일 이후 진단시

원발, 전이 모두보장 통합암 진단비	항암 통원만해도 낮병동 입원비	1만대로 재진단암 진단비
30종	하루 30만	최대 2억5천

5천만원 X 최대 5회 기준

20년납 20년만기, 납입면제형, 계속받는항암방사선약물치료비(급여,연간1회) 1백만 포함

담 보 명		가입금액
진단비	암종별(30종)통합암진단비(전이포함)	1천만
	유사암진단비	1백만
	재진단암진단비(5회한,1년대기형) 기타피부암,갑상선암및전립선암포함	5천만
치료비	항암양성자방사선치료비	5천만
	특정면역항암약물허가치료비	5천만
일당	종합병원암직접치료낮병동입원일당 (1일1회, 연간20일)	30만

40세

남

24,630원

여

39,270원

안심상해보험 출시!

✔ 통합상해진단비 II 보장비교

신상품

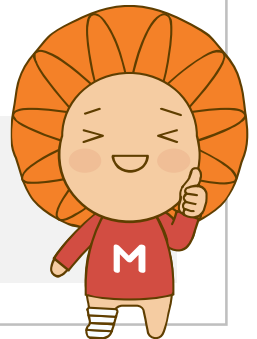
통합상해진단비 II	VS	타사
연간 5회	경증상해	연간 1회
매년 무사고시 축하금 지급	무사고 축하금	X 지급 불가

* 출처 : 각 사 상품공시실 약관 및 사업방법서

보상예시

발목이 접질려서 **염좌** 진단 받았는데
다친 곳만 **계속** 다쳐요!

메리츠는 연간 5회 보장!



비용담보 선지급 확대

교.사.처

교통사고처리지원금
(6주미만 포함)

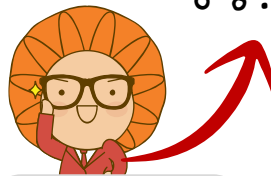


50%

선지급
100%

변호사

변호사선임비용



50%

선지급
70%

교통사고처리지원금 최대 1억, 6주 최대5백만

담 보		메리츠	A	B
교통사고처리지원금		100%  상향	50%	50%
변호사선임비용		70%  상향	50%	50%
별금	대인	100%	100%	100%
	대물	100%	100%	100%

※ 출처 : 각사 상품공시실 약관 및 사업방법서(8월기준)

추석 전 운전자·상해 점검

운전자비용 전담보 선지급

교통사고처리지원금	100%	↑ 상향
교.사.처(6주미만)	100%	↑ 상향
변호사선임비용	70%	↑ 상향
벌금(대인/대물)	100%	

교통사고처리지원금 최대 1억, 6주 최대5백만

경증상해 보장

명, 급힘 부위별 <small>통합상해진단비(경증) 7부위 각각지급</small>	3만
상해 MRI/CT	10만
골절 도수/부목	각 10만
안면부창상봉합	각 100만

20년납 20년만기 납입면제형, 기본계약 최저

선지급 보장 UP

비용담보		담보명	가입금액
비용담보	교통사고처리지원금	통합상해 진단비(연1회)	경증
	교.사.처(6주미만)		중등증
	변호사선임비용		중증
	벌금II/벌금대물		도수/부목/수술
자동차사고부상치료비	30만	통합골절 치료비	각 10만
응급실내원비	3만	창상 봉합술	철심제거/킵스
상해MRI/CT검사비	10만		안면부A/B
			안면부외A/B

50세

남

27,590원

여

25,560원

부영게 보인다면!



백내장 진단비 200만

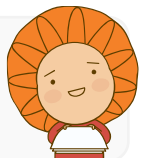
백내장진단비(~40세 200만, 41-50세 150만, 51-60세 100만)

최저보험료 1만원, 10년납10년만기, 눈(안와)치료비(검사비1만, 특정수술비, 처치및수술비 각 10만)

	40세	50세	60세
남자	4,957원	11,190원	19,910원
여자	5,860원	15,250원	25,940원

자기계약

팀장님도 최대 100만원까지



명절, 주부라면 매년 피할 수 없다
어깨, 무릎, 디스크 있어도 가능!

간병인
15 / 5 / 7만

간병인사용입원일당

디스크
200만

척추고정술
 (질병수술비 + 4종)



어깨/무릎/디스크질환플랜 가입시, 기본계약 100만 포함

담 보 명	가입금액	담 보 명	가입금액
질병수술비	100만	간병인 사용일당 (상해/질병)	일반병원 15만
질병수술비(5대질병제외)	10만		요양병원 5만
골절진단비/수술비	각 20만		간호간병통합 7만
1-7종수술비(상해/질병)	1종 20만, 2종 20만, 3종 30만, 4종 90만(상해40만)		
	5종 80만, 6종 100만, 7종 300만		

45세 여

20년납20년만기, 납입면제형
 해약환급금미지급형

간편 **3.10.5**

31,210원

간편 **3.5.5**

35,550원

강아지, 고양이 **펫실비** ‘펫퍼민트’ 보장 크고, **21% 싸다!**

✔ 압도적인 **보장 & 보상** 청구시스템

<p>한도크게</p> <p>250만 수술시 기준</p> <hr/> <p>2천만 입/통원 각각 1천만 한도</p>	<p>기본보장</p> <p>피부,슬개골,구강</p> <p>+</p> <p>발치, 스케일링, 아포켈 (피부약)</p> <p>실손의료비 II</p>	<p>업계유일</p> <p>자동 청구 시스템</p> <p>손보기준 </p>
---	--	--

✔ 보험료 비교

70% 보장형 / 3년갱신형, 토이푸들 기준

<p>메리츠</p> <p>36,630원</p>	<p>A</p> <p>46,350원</p>	<p>B</p> <p>42,060원</p>
---	--------------------------------	--------------------------------

<보험료 비교 기준>

메리츠 : 의료비III, 각 1천, 반려견배상책임 1천

A사 의료비III, 치과구강질환, 특정피부약물치료, 슬관절고관절 각 2천, MRI/CT 1백, 배상책임 1천기준,

B사 의료비III, 의료비확장(슬관절,고관절,탈구,치과 및 구강) 각 1천, MRI/CT 1백, 이물제거2백, 특정약물 10만, 배상책임 1천기준

※ 출처 : 각사 상품공시실 약관 및 사업방법서, 가격공시

아파트, 임대 빌라도 증권 하나로

2주택 2만원 안심 플랜!



화재

손해, 배상, 벌금,
임시거주비



누수

급배수 누출손해,
임대인 및 일상생활배상책임



가전

20대 가전
고장수리비용



태풍 (풍수재손해)

파손 통유리, 담장 등 보장
특수/비특수 건물 모두 가능

20년납 20년만기 납입면제형, 아파트 30평, 빌라 23평

담 보 명	내가 사는 아파트	임대준 빌라
화재손해(건물)	1.5억	1.2억
화재손해(가재)	5천	3천
화재배상책임	20억	20억
임시거주비	10만	-
임대료손실	-	3백
풍수재손해	1.5억(특수)	1.5억(비특수)
급배수 누출손해	5백	5백
임대인 배상책임 (화재제외)	-	1억

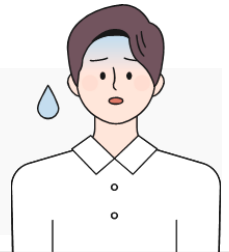
피 보험자	일상생활배상책임(화재 제외)		1억
	가족화재벌금 (피보험자)		2천
	20대가전제품고장수리비용		100만

70세	남	21,060원	여	21,040원
-----	---	---------	---	---------

완전판매실천협의회 영업제재 사례 **경유계약** (무자격자 영업)

고객 계약 체결 당시 설계사 자격 없는 A에게 설명 듣고 체결하였으나 실제 A의 자녀인 B코드로 가입되어있어 **민원제기**

자필서명을 받았으나 해당계약 취급자 B가 아닌 B의 모 A가 소개받으면서 대신하여 설명 및 서명 받았음을 인정함



계피상이 계약이며, 설계사 자격이 없는 사람(설계사의 모친)이 피보험자를 만나 설명 하고, **자녀인 설계사 코드로 계약을 체결**한것으로 확인되어

주요설명 미이행 및 경유 계약으로 계약취소 후 기납입 보험료 전액 환급

(법 위반) 보험업법 제97조 제1항 제8호

- ① 보험계약의 체결 또는 모집에 종사하는 자는 그 체결 또는 모집에 관하여 다음 각 호의 어느 하나에 해당하는 행위를 하여서는 아니 된다.
- 8. 다른 모집 종사자의 명의를 이용하여 보험계약을 모집하는 행위



(위반시 처벌관련 사항) 보험업법 제209조(과태료) : 1천만원이하의 과태료 부과

심의결과 : 1개월 영업정지

판매시 소비자 보호 유의사항

- 본 상품은 질병 또는 사망을 주된 보장으로 하는 보험상품으로 은행의 예·적금과는 다르며, 저축(연금) 목적에는 적합하지 않고 중도 해지 시 원금 손실 가능성이 있습니다.
- 보험 상품은 납입 보험료에서 일부 사업비를 차감한 금액을 운용하므로 은행의 예금 적금과 달리 조기 해지 시 원금 손실 이 발생할 수 있습니다.
- 저해지환급형(해약환급금 일부 지급형) 보험 상품은 납입기간 내 중도 해지시 지급 하는 해약환급금이 일반 보험상품에 비해 현저히 적습니다.
- 예시된 보험료와 환급률은 가입 나이 성별 등에 따라 달라질 수 있으며 보험료 및 보장 등에 대한
- 자세한 사항은 반드시 약관 및 상품설명서를 참조하시기 바랍니다.
- 특정인수기준 및 인수플랜은 소비자입장에서 충분히 인지할수 있도록 안내를 강화하시기바랍니다