

신한라이프 소식지

Monthly 신한

2024년 8월

여름의 마지막 8월!

신한라이프 상품과 함께!

업적 UP! 소득 UP!

원하는 보장만 선택하여 합리적인 보험료로 가입가능한

신한통합건강보장보험 원(ONE)

신한라이프의 유일한 여성건강보험!

신한건강보장보험 ONE더우먼 **NEW**

사망보험금이 체증되어 안정적인 보장자산 마련이 가능한

신한모아더드림종신보험

법인세 절감, 퇴직금, 상속세 재원 마련이 가능한

신한위너스경영인정기보험

멀리보고 미리 준비해야하는 상속세 대비 전략!

신한든든한실속종신보험 **Renewal**

8월 신한라이프 핵심포인트

면책기간, 감액기간 없이 바로보장하는

1. 바로보장하는 2대질환 진단비

바로보장용
뇌혈관질환진단비
최대 3천만원

바로보장용
허혈심장질환진단비
최대 3천만원

※ 2대질환 진단비 : [바로보장용]뇌혈관질환진단특약, 허혈심장질환진단특약
※ 단, 비갱신

면책기간만 지나면 바로보장! 삭감없음용 일반암진단특약

2. 일반암진단비 1억원까지 無감액

일반암
1억원

남녀특정암
5천만원

소액암
2천만원

※ [삭감없음용] 일반암진단특약, 남녀특정암진단특약, [바로보장용]소액암진단특약

일반병원 및 상급종합병원 수술 시 보장!

3. 질병수술비 최대 350만원 보장

질병수술
30만원

질병수술
(백내장및대장용종제외)
170만원

상급종합병원
질병수술
150만원

※ 질병수술특약 30만원 + 질병수술(백내장 및 대장용종 제외)특약 170만원 + 상급종합병원질병수술특약 150만원

8월 신한라이프 핵심포인트

통합건강ONE / ONE더우먼

4. 전건 무진단 운영!

- 단 심사자 필요 판단시 건별 지시 진단은 가능

합리적인 보험료로 가입하세요!

5. 3%~100% 질병장해 최대 8천만원

**질병장해
최대 8천만원**
(간편심사 4천만원)

40세여자 질병장해 1천만원 가입시
6,140원

보험료 설계기준: [3~100%장해형]질병장해특약(무배당, 해약환급금 미지급형) 일반심사형, 40세여자, 20년납, 90세만기, 1천만원 가입시

다시 돌아온 고당대통! 당사 연계조건 충족시(월 납입보험료 10만원 초과)

6. 고/당/대/통 최대 금액 가입 가능

| | | | |
|-------------|-------------|-------------|-------------|
| 고혈압 | 당뇨 | 대상포진 | 통풍 |
| 1천만원 | 1천만원 | 5백만원 | 5백만원 |

※ 고혈압(원발성)약물치료특약, 당뇨진단특약, 대상포진·통풍진단특약
※ 고혈압 및 당뇨 1천만원 가입조건 : 월 납입보험료 10만원 초과

설계사 교육용

※ 상기 내용은 요약된 것으로 보험계약 체결 전에 반드시 상품설명서 및 약관을 참조하여 자세한 내용을 확인해 주시기 바랍니다.
※ 상기 인수기준은 피보험자의 나이, 직업, 직무, 기타사항으로 인해 가입금액이 제한되거나 인수가 불가능할 수 있습니다.
※ 해당 자료는 설계사 교육용 자료로 내용의 전부 또는 일부의 발췌 및 무단 전제를 금지하며, 고객에게 제공 및 모집용으로 사용할 수 없습니다.

8월 신한라이프 핵심포인트

신한건강보장보험 ONE더우먼

7. 여성특정암 최대 1억5천만원 보장

여성암진단특약 유방암진단 1억원 / 난소암진단 1억원
자궁암진단 1억원 / 특정여성생식기암 1억원
+ 관리하는 여성암진단특약 5천만원

여성의 다양한 생활질병을 보장하는

8. 여성다빈도생활질병수술 100만원

백내장 / 손목터널증후군 / 하지정맥류 / 치핵 / 요로결석 /
요실금 / 관절염 / 골다공증 / 고혈압 / 당뇨 / 유방의 양성신생물 등
수술시 100만원 보장

※ 여성다빈도생활질병수술특약 100만원 가입시

저출산시대, 여성고객들을 위한

9. 여성을 위한 난임 진단 및 치료 등

난임진단특약
급여인공수정치료 급여체외수정치료
난임치료후산후관리지원

※ 난임진단특약, 난임치료특약 가입시

설계사 교육용

※ 상기 내용은 요약된 것으로 보험계약 체결 전에 반드시 상품설명서 및 약관을 참조하여 자세한 내용을 확인해 주시기 바랍니다.
※ 상기 인수 기준은 피보험자의 나이, 직업, 직무, 기타사항으로 인해 가입금액이 제한되거나 인수가 불가능할 수 있습니다.
※ 해당 자료는 설계사 교육용 자료로 내용의 전부 또는 일부의 발췌 및 무단 전제를 금지하며, 고객에게 제공 및 모질용으로 사용할 수 없습니다.

8월 신한라이프 핵심포인트

사망보장을 위한 종신보험 준비는 신한라이프에서!

10. 신한모아더드림종신보험

신한모아더드림종신보험 **체증사망보험금 확인해보세요!**

가입 후
5년 이후

20년동안
보험가입금액의 5%씩

기존 사망보험금
체증

※ 본 상품은 동일한 보장내용의 표준형 종신보험에 비해 사망보험금이 증가하는 만큼 보험료가 비쌀 수 있습니다.

5년납과 7년납의 해약환급률 확인해보세요!

| | | | | | |
|--------------|------------|--------|--------------|------------|--------|
| 5년납 해약환급률 | 5년납 납입완료시점 | 99.9% | 7년납 해약환급률 | 7년납 납입완료시점 | 100.0% |
| | 10년시점 | 122.0% | | 10년시점 | 122.0% |

기준 : 40세남자, 주계약 가입금액 5천만원, 종신보장

※ 본 상품은 보장성보험으로 은행의 예적금과는 다른 상품이며, 저축(연금)목적에는 적합하지 않습니다.

경영인을 위한 정기보험

11. 신한위너스경영인정기보험

시간이 흐를수록 더 든든한 보장플랜!

선택한 체증형에 따라 가입 후 10년 뒤부터
매년 보험가입금액의 15% 또는 20%씩 **90세까지 사망보험금 체증**

※ 본 상품은 동일한 보장내용의 표준형 종신보험에 비해 사망보험금이 증가하는 만큼 보험료가 비쌀 수 있습니다.

플러스보험기간 추가 사망보험금 보장

90세 계약해당일부터 95세 계약해당일 전일까지
플러스보험금으로 든든한 사망보장 가능

8월 신한라이프 핵심포인트

전격 개정! 멀리보고 미리 준비해야하는 상속세 대비 전략!

12. 신한 든든한실속 종신보험

전격개정! 해약환급금 미지급형으로 더욱 합리적인 보험료로 보장!

일반심사형
관련심사형

일반심사형, 40세남자
20년납 5천만원 가입시
62,500원

고액계약
할인

1억원 이상 3억원 미만 **2.5%**
3억원 이상 5억원 미만 **4.5%**
5억원 이상 **7.5%**

가입나이

40세

50세

60세

보장자산
1억원

보험료

121,875원

171,600원

250,867원

※ 일반심사형, 남자, 20년납, 가입금액 1억원, 할인후 보험료 기준

설계사 교육용

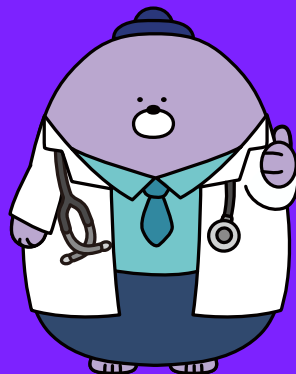
※ 상기내용은 요약된 것으로 보험계약 체결 전에 반드시 상품설명서 및 약관을 참조하여 자세한 내용을 확인해 주시기 바랍니다.
 ※ 상기인수기준은 피보험자의 나이, 직업, 직무, 기타사항으로 인해 가입금액이 제한되거나 인수가 불가능할 수 있습니다.
 ※ 해당 자료는 설계사 교육용 자료로 내용의 전부 또는 일부의 발췌 및 무단 전제를 금지하며, 고객에게 제공 및 모집용으로 사용할 수 없습니다.

3대진단비가 필요한 고객이라면

신한라이프는 3대진단비!

암 : 일반암진단특약, 남녀특정암진단특약, 소액암진단특약

2대질환 : 뇌혈관질환진단특약, 허혈심장질환진단특약



설계사 교육용

※ 상기 내용은 요약된 것으로 보험계약 체결 전에 반드시 상품설명서 및 약관을 참조하여 자세한 내용을 확인해 주시기 바랍니다.
※ 상기 인수 기준은 피보험자의 나이, 직업, 직무, 기타사항으로 인해 가입금액이 제한되거나 인수가 불가능할 수 있습니다.
※ 해당 자료는 설계사 교육용 자료로 내용의 전부 또는 일부의 발췌 및 무단 전재를 금지하며, 고객에게 제공 및 모집용으로 사용할 수 없습니다.

신한통합건강보장보험 원(ONE)



8월엔 신한라이프 3대진단비로
꼭 고객님들에게 설게해주세요!

※ 보험료 기준 : 일반심사형, 해약환급금 미지급형, 40세남자, 20년납, 종신만기

| 구분 | 최대한도 | 1천만원 가입기준 |
|---------------------------|------|-----------|
| [삭감없음용] 일반암 진단특약 | 1억원 | 9,240원 |
| [바로보장용] 허혈심장질환 진단특약 | 3천만원 | 8,470원 |
| [바로보장용] 뇌혈관질환 진단특약 | 3천만원 | 8,780원 |

삭감없는 일반암진단, 바로보장하는 2대진단비 보험료 확인하시고
이제부터 **3대진단비**는 신한라이프로 설게하세요!

설게사 교육용

※ 상기내용은 요약된 것으로 보험계약 체결 전에 반드시 상품설명서 및 약관을 참조하여 자세한 내용을 확인해 주시기 바랍니다.
 ※ 상기인수기준은 피보험자의 나이, 직업, 직무, 기타사항으로 인해 가입금액이 제한되거나 인수가 불가능할 수 있습니다.
 ※ 해당 자료는 설계사 교육용 자료로 내용의 전부 또는 일부의 발췌 및 무단 전제를 금지하며, 고객에게 제공 및 모집용으로 사용할 수 없습니다.

신한통합건강보장보험 원(ONE)

면책기간만 지나면 보장되는 신한라이프 암진단비!

삭감없음용 암진단비 보험료 직접 확인해보세요!

기준 : 일반심사형, 삭감없음용(소액암진단특약 바로보장용) 해약환급금미지급형, 20년납, 종신만기, 단위: 원

| 연령 | | 일반암진단특약 1천만원 | 남녀특정암진단특약 1천만원 | 소액암진단특약 200만원 | 보험료합계 |
|--------|------|-----------------|-------------------|------------------|--------|
| 남 자 | 만15세 | 5,150 | 971 | 346 | 6,467 |
| | 20세 | 5,780 | 1,098 | 398 | 7,276 |
| | 25세 | 6,510 | 1,243 | 458 | 8,211 |
| | 30세 | 7,360 | 1,409 | 510 | 9,279 |
| | 35세 | 8,260 | 1,602 | 540 | 10,402 |
| | 40세 | 9,240 | 1,837 | 556 | 11,633 |
| | 45세 | 10,300 | 2,134 | 568 | 13,002 |
| | 50세 | 11,700 | 2,529 | 588 | 14,817 |

| 연령 | | 일반암진단특약 1천만원 | 남녀특정암진단특약 1천만원 | 소액암진단특약 200만원 | 보험료합계 |
|--------|-------|-----------------|-------------------|------------------|--------|
| 여 자 | 만 15세 | 4,030 | 1,663 | 772 | 6,465 |
| | 20세 | 4,540 | 1,921 | 898 | 7,359 |
| | 25세 | 5,090 | 2,251 | 1,006 | 8,347 |
| | 30세 | 5,650 | 2,654 | 1,060 | 9,364 |
| | 35세 | 6,180 | 3,056 | 1,060 | 10,296 |
| | 40세 | 6,750 | 3,282 | 1,004 | 11,036 |
| | 45세 | 7,320 | 3,204 | 926 | 11,450 |
| | 50세 | 7,920 | 2,752 | 860 | 11,532 |

설계사 교육용

※ 상기 내용은 요약된 것으로 보험계약 체결 전에 반드시 상품설명서 및 약관을 참조하여 자세한 내용을 확인해 주시기 바랍니다.
 ※ 상기 인수 기준은 피보험자의 나이, 직업, 직무, 기타사항으로 인해 가입금액이 제한되거나 인수가 불가능할 수 있습니다.
 ※ 해당 자료는 설계사 교육용 자료로 내용의 전부 또는 일부의 발췌 및 무단 전제를 금지하며, 고객에게 제공 및 모집용으로 사용할 수 없습니다.

신한통합건강보장보험 원(ONE)

8월은 2대진단비를 바로보장하는 신한라이프로 준비하세요!

바로보장하는 2대진단비 연령별 보험료 예시표

기준 : 일반심사형, 해약환급금미지급형, 20년납, 종신만기, 단위: 원

| 연령 | | [바로보장] 뇌혈관질환진단특약 1천만원 | [바로보장] 허혈심장질환진단특약 1천만원 | 보험료합계 |
|--------|-------|--------------------------|---------------------------|--------|
| 남 자 | 만 15세 | 4,870 | 4,820 | 9,690 |
| | 20세 | 5,440 | 5,330 | 10,770 |
| | 25세 | 6,140 | 5,940 | 12,080 |
| | 30세 | 6,960 | 6,660 | 13,620 |
| | 35세 | 7,840 | 7,520 | 15,360 |
| | 40세 | 8,780 | 8,470 | 17,250 |
| | 45세 | 9,790 | 9,500 | 19,290 |
| | 50세 | 10,920 | 10,580 | 21,500 |

| 연령 | | [바로보장] 뇌혈관질환진단특약 1천만원 | [바로보장] 허혈심장질환진단특약 1천만원 | 보험료합계 |
|--------|-------|--------------------------|---------------------------|--------|
| 여 자 | 만 15세 | 4,830 | 2,310 | 7,140 |
| | 20세 | 5,400 | 2,470 | 7,870 |
| | 25세 | 6,070 | 2,650 | 8,720 |
| | 30세 | 6,870 | 2,850 | 9,720 |
| | 35세 | 7,790 | 3,080 | 10,870 |
| | 40세 | 8,770 | 3,360 | 12,130 |
| | 45세 | 9,850 | 3,670 | 13,520 |
| | 50세 | 10,960 | 4,040 | 15,000 |

설계사 교육용

※ 상기 내용은 요약된 것으로 보험계약 체결 전에 반드시 상품설명서 및 약관을 참조하여 자세한 내용을 확인해 주시기 바랍니다.
 ※ 상기 인수 기준은 피보험자의 나이, 직업, 직무, 기타사항으로 인해 가입금액이 제한되거나 인수가 불가능할 수 있습니다.
 ※ 해당 자료는 설계사 교육용 자료로 내용의 전부 또는 일부의 발췌 및 무단 전제를 금지하며, 고객에게 제공 및 모집용으로 사용할 수 없습니다.

신한라이프 수술비 특약

新수술특약

1-5종단일금액보장
수술특약

1-5종수술특약



질병수술관련특약 3종

질병수술특약

질병수술 (백내장및대장용종제외) 특약

상급종합병원 질병수술특약

최대 350만원

(질병수술특약 30만원 + 질병수술(백내장 및 대장용종 제외)특약 170만원+상급종합병원질병수술특약 150만원)

설계사 교육용

※ 상기내용은 요약된 것으로 보험계약 체결 전에 반드시 상품설명서 및 약관을 참조하여 자세한 내용을 확인해 주시기 바랍니다.
※ 상기인수기준은 피보험자의 나이, 직업, 직무, 기타사항으로 인해 가입금액이 제한되거나 인수가 불가능할 수 있습니다.
※ 해당 자료는 설계사 교육용 자료로 내용의 전부 또는 일부의 발취 및 무단 전재를 금지하며, 고객에게 제공 및 모집용으로 사용할 수 없습니다.

신한통합건강보장보험 원(ONE)

상급종합 질병수술비

최대 350만원

※ 기준 : 40세남자, 20년납, 종신만기, 해약환급금 미지급형, 일반심사형

| 특약명 | 대표지급금액 | 보험료 |
|---------------------|--------|---------|
| 질병수술특약 | 30만원 | 7,110원 |
| 질병수술(백내장및대장용종제외) 특약 | 170만원 | 21,250원 |
| 상급종합병원 질병수술특약 | 150만원 | 7,650원 |

상급종합병원에서 수술보장

350만원 가입시 36,010원

※ 질병수술특약 30만원 + 질병수술(백내장및대장용종제외)특약 170만원 + 상급종합병원질병수술특약 150만원

일반병원에서 수술보장

200만원 가입시 28,900원

※ 질병수술특약 30만원 + 질병수술(백내장및대장용종제외)특약 170만원

설계사 교육용

※ 상기내용은 요약된 것으로 보험계약 체결 전에 반드시 상품설명서 및 약관을 참조하여 자세한 내용을 확인해 주시기 바랍니다.
 ※ 상기인수기준은 피보험자의 나이, 직업, 직무, 기타사항으로 인해 가입금액이 제한되거나 인수가 불가능할 수 있습니다.
 ※ 해당 자료는 설계사 교육용 자료로 내용의 전부 또는 일부의 발췌 및 무단 전제를 금지하며, 고객에게 제공 및 모집용으로 사용할 수 없습니다.

다시 돌아온 고혈압, 당뇨!

고혈압 · 당뇨

대상포진 · 통풍

성인질환보장

※ 고혈압(원발성)약물치료특약, 당뇨진단특약, 대상포진·통풍진단특약



신한통합건강보장보험 원(ONE)

고혈압/당뇨/대상포진/통풍 보장 특약

보장금액 확대!

당화혈색소(HbA1c)
6.5% 이상

고혈압(원발성) 약물치료특약

1,000만원

당뇨진단특약

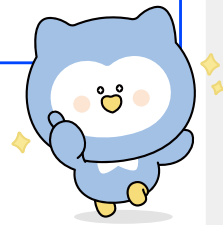
1,000만원

단, 고혈압(원발성)약물치료특약 및 당뇨진단특약 월 납입보험료 10만원 초과 가입 시 최대 1천만원 가입 가능

대상포진·통풍진단특약

500만원

고혈압, 당뇨, 대상포진, 통풍 등
성인질환 20~30대부터 미리미리 준비하세요!



기준 : 해약환급금미지급형, 일반심사형, 20년납, 종신만기(당뇨진단특약 90세만기)

| 구분 | | 대표지급금액 | 20세 남자 | 20세 여자 |
|-----------------|------|---------|---------|---------|
| 고혈압(원발성)약물치료특약 | | 1,000만원 | 28,200원 | 22,400원 |
| 당뇨진단특약 | | 1,000만원 | 29,600원 | 26,300원 |
| 대상포진·통풍 진단특약 | 대상포진 | 500만원 | 12,600원 | 15,450원 |
| | 통풍 | 500만원 | 9,050원 | 3,750원 |

설계사 교육용

※ 상기 내용은 요약된 것으로 보험계약 체결 전에 반드시 상품설명서 및 약관을 참조하여 자세한 내용을 확인해 주시기 바랍니다.
 ※ 상기 인수기준은 피보험자의 나이, 직업, 직무, 기타사항으로 인해 가입금액이 제한되거나 인수가 불가능할 수 있습니다.
 ※ 해당 자료는 설계사 교육용 자료로 내용의 전부 또는 일부의 발췌 및 무단 전제를 금지하며, 고객에게 제공 및 모집용으로 사용할 수 없습니다.

신한통합건강보장보험(ONE)의

질병장해보장

최대 **8천만원** 가입가능!

지금 바로 **설계**해보세요!

※ [3~100%장해형]질병장해특약 60세 이하 기준



설계사 교육용

※ 상기내용은 요약된 것으로 보험계약 체결 전에 반드시 상품설명서 및 약관을 참조하여 자세한 내용을 확인해 주시기 바랍니다.
※ 상기인수기준은 피보험자의 나이, 직업, 직무, 기타사항으로 인해 가입금액이 제한되거나 인수가 불가능할 수 있습니다.
※ 해당 자료는 설계사 교육용 자료로 내용의 전부 또는 일부의 발췌 및 무단 전재를 금지하며, 고객에게 제공 및 모집용으로 사용할 수 없습니다.

신한통합건강보장보험 원(ONE)



질병장해 5천만원 가입시 보험료!

직접 **확인**해 보세요!

기준 : 각 연령별 20년납, 90세만기, 해약환급금미지급형, 일반심사형

[3~100%장해형]질병장해특약 5천만원 가입시

| 남자연령 | 보험료 | 여자연령 | 보험료 |
|------|---------|------|---------|
| 15세 | 19,400원 | 15세 | 19,450원 |
| 20세 | 21,100원 | 20세 | 21,150원 |
| 25세 | 23,000원 | 25세 | 23,050원 |
| 30세 | 25,250원 | 30세 | 25,250원 |
| 35세 | 27,800원 | 35세 | 27,750원 |
| 40세 | 30,750원 | 40세 | 30,700원 |
| 45세 | 34,300원 | 45세 | 34,250원 |
| 50세 | 38,550원 | 50세 | 38,350원 |
| 55세 | 43,850원 | 55세 | 43,100원 |
| 60세 | 50,800원 | 60세 | 48,850원 |

5천만원 가입하더라도 **부담없는 보험료!**

고객분들에게 **설계**해주세요!

설계사 교육용

※ 상기 내용은 요약된 것으로 보험계약 체결 전에 반드시 상품설명서 및 약관을 참조하여 자세한 내용을 확인해 주시기 바랍니다.
 ※ 상기 인수 기준은 피보험자의 나이, 직업, 직무, 기타사항으로 인해 가입금액이 제한되거나 인수가 불가능할 수 있습니다.
 ※ 해당 자료는 설계사 교육용 자료로 내용의 전부 또는 일부의 발취 및 무단 전제를 금지하며, 고객에게 제공 및 모집용으로 사용할 수 없습니다.

질병/재해 장애지급률 예시

※ 장애분류표의 일부를 발췌한 것으로, 세부 내용은 약관을 참고하시기 바랍니다.

● 눈

두 눈이 멀었을 때 **100%**
한 눈이 멀었을 때 **50%**
한 눈의 교정시력 (0.2~0.02 이하) **5~35%**

● 귀

한 귀의 청력을 완전히 잃었을 때 **25%**
한 귀의 청력에 심한 장애 **15%**
한 귀의 청력에 약간의 장애 **5%**

● 코

코의 호흡기능을 완전히 잃었을 때 **15%**
코의 후각기능을 완전히 잃었을 때 **5%**

● 씹어먹거나 말하는 장애

치아 14개 이상 결손 **20%**
치아 7개 이상 결손 **10%**
치아 5개 이상 결손 **5%**

● 팔

한 팔의 3대관절 중 관절 하나의 기능에 심한 장애 **20%**
- 인공관절이나 인공골두 삽입

● 손가락

한손의 5개 손가락 모두 절단 **55%**
한손의 첫째 손가락 절단 **15%**
첫째 손가락 외 손가락 절단(손가락 하나마다) **10%**

● 척추(등뼈)

척추의 운동장애 **10~40%**
척추의 기형 **15~50%**
추간판탈출증으로 심한 신경장애 **20%**
추간판탈출증으로 뚜렷한 신경장애 **15%**
추간판탈출증으로 약간의 신경장애 **10%**

● 일상생활 기본동작(ADLs) 제한

이동 동작 - 보조기구 없이 독립적인 보행은 가능하나 보행시 파행(절뚝거림)이 있으며, 난간을 잡지 않고는 계단을 오르내리기가 불가능한 상태 또는 평지에서 100m 이상을 걷지 못하는 상태 **10%**
음식물섭취 - 손가락 사용은 가능하나 젓가락 사용이 불가능하여 음식물 섭취에 있어 부분적으로 다른 사람의 도움이 필요한 상태 **10%**
배변·배뇨 - 화장실에 가는 일, 배변, 배뇨는 독립적으로 가능하나 대소변 후 뒤처리에 있어 다른 사람의 도움이 필요한 상태 **10%**
목욕 - 세안, 양치, 샤워, 목욕 등 모든 개인위생 관리시 타인의 지속적인 도움이 필요한 상태 **10%**
옷입고벗기 - 상·하의 의복 착탈시 다른 사람의 계속적인 도움이 필요한 상태 **10%**

● 신경계·정신행동

극심한 치매 : CDR척도 5점 **100%**
심한 치매 : CDR척도 4점 **80%**
뚜렷한 치매 : CDR척도 3점 **60%**
약간의 치매 : CDR척도 2점 **40%**

● 체간골

어깨뼈나 골반뼈에 뚜렷한 기형 **15%**
빗장뼈, 가슴뼈, 갈비뼈에 뚜렷한 기형 **10%**

● 흉·복부 장기 및 비뇨생식기

심장이식 **100%**
기능 상실 **75%**
- 폐, 신장 또는 간장 장기이식
- 혈액투석, 복막투석 평생필요
심한 장애 **50%**
- 위, 대장 또는 췌장 전절제
- 간장/소장 3/4 이상 절제
- 양쪽 고환 또는 양쪽 난소 상실
뚜렷한 장애 **30%**
- 한쪽 폐 또는 한쪽 신장 전절제
- 위/췌장 50%이상 절제
- 인공항문, 장루 설치(영구적)

● 외모의 추상(추한 모습)

외모에 뚜렷한 추상 **15%**
외모에 약간의 추상 **5%**

● 다리

한 다리의 3대관절 중 관절 하나의 기능에 심한장애 **20%**
- 인공관절이나 인공골두 삽입

● 발가락

한발의 5개 발가락 모두 절단 **30%**
한발의 첫째 발가락 절단 **10%**
첫째 발가락 외 발가락 절단(발가락 하나마다) **5%**

신한통합건강보장보험(ONE)

표준체 고객님! 유병자 고객님!
모두 동일한도로 우대!

일반심사 / 간편심사

주요특약 한도 적용!



신한통합건강보장보험 원(ONE)



주요 특약 최대 지급금액

| 구분 | | 일반심사 최대 지급금액 | 간편심사 최대 지급금액 |
|--------------------------|--------------------|-----------------|-----------------|
| [3-100%장해형]질병장해특약 | | 8천만원 | 4천만원 |
| [기본] | 일반암진단특약 | 2억원 | |
| [삭감없음용] | | 1억원 | |
| [기본] | 남녀특정암진단특약 | 1억원 | |
| [삭감없음용] | | 5,000만원 | |
| [기본] | 소액암진단특약 | 4,000만원 | |
| [바로보장용] | | 2,000만원 | |
| 암수술특약 | | 1,000만원 | |
| 항암방사선치료특약 | | 3,000만원 | |
| 항암세기조절방사선치료특약(갱신형) | | 3,000만원 | |
| 항암양성자방사선치료특약(갱신형) | | 4,000만원 | |
| 표적항암약물허가치료특약(갱신형) | | 1억원 | |
| 카티(CAR-T)항암약물허가치료특약(갱신형) | | 7,000만원 | |
| 항암호르몬약물허가치료특약-특정항암(갱신형) | | 300만원 | |
| 항암호르몬약물허가치료특약-갑상선암(갱신형) | | 300만원 | |
| 암직접치료입원특약 | | 20만원 | |
| 암직접치료통원특약 | | 20만원 | |
| 암직접치료상급종합병원통원특약 | | 60만원 | |
| 암다빈치 로봇수술특약 | 갑상선암 및 전립선암 제외 | 1,000만원 | |
| | 갑상선암 및 전립선암 포함 | 1,000만원 | |
| 질병수술 | 질병수술특약 | 30만원 | |
| | 질병수술(백내장및대장용종제외)특약 | 170만원 | |
| | 상급종합병원질병수술특약 | 150만원 | |

설계사 교육용

※ 상기내용은 요약된 것으로 보험계약 체결 전에 반드시 상품설명서 및 약관을 참조하여 자세한 내용을 확인해 주시기 바랍니다.
 ※ 상기인수기준은 피보험자의 나이, 직업, 직무, 기타사항으로 인해 가입금액이 제한되거나 인수가 불가능할 수 있습니다.
 ※ 해당 자료는 설계사 교육용 자료로 내용의 전부 또는 일부의 발취 및 무단 전제를 금지하며, 고객에게 제공 및 모집용으로 사용할 수 없습니다.

신한통합건강보장보험 원(ONE)



주요 특약 최대 지급금액

| 구분 | | 일반심사 최대 지급금액 | 간편심사 최대 지급금액 |
|----------------------|--------------------|---|-----------------|
| 뇌전증진단특약 | | 2,000만원 | |
| [기본] | 뇌혈관질환진단특약 | 7,000만원 | |
| [바로보장용] | | 3,000만원 | 2,000만원 |
| 뇌졸중진단특약 | | 3,000만원 | |
| 뇌출혈진단특약 | | 1억 5,000만원 | |
| [기본] | 허혈심장질환진단특약 | 7,000만원 | |
| [바로보장용] | | 3,000만원 | 2,000만원 |
| 급성심근경색증진단특약 | | 1억 5,000만원 | |
| 특정부정맥진단특약 | | 1,000만원 | |
| 부정맥진단특약 | | 300만원 | |
| 부정맥진단특약(갱신형) | | 300만원 | |
| 혈전용해치료특약 | 급성뇌경색증 | 2,000만원 | |
| | 특정급성심근경색증 | 2,000만원 | |
| 뇌혈관·허혈심장질환입원특약 | | 10만원 | |
| 뇌혈관·허혈심장질환상급종합병원입원특약 | | 10만원 | |
| 뇌혈관질환수술특약 | | 3,000만원 | |
| 허혈심장질환수술특약 | | 3,000만원 | |
| 뇌혈관·허혈심장질환통원특약 | | 20만원 | |
| 뇌혈관·허혈심장질환상급종합병원통원특약 | | 20만원 | |
| 고혈압(원발성)약물치료특약(갱신형) | | 1,000만원 <small>(월 납입보험료 10만원 초과 가입시)</small> | - |
| 당뇨진단특약(갱신형) | | 1,000만원 <small>(월 납입보험료 10만원 초과 가입시)</small> | - |
| 대상포진 통풍진단특약 | 대상포진 통풍 | 500만원 | |
| 간병인사용입원특약 | 간병인사용입원특약(요양병원 제외) | 12만원 | 12만원 |
| | 간병인사용입원특약(요양병원) | 4만원 | 4만원 |
| | 간호간병통합서비스사용입원 | 10만원 | 10만원 |

설계사 교육용

※ 상기 내용은 요약된 것으로 보험계약 체결 전에 반드시 상품설명서 및 약관을 참조하여 자세한 내용을 확인해 주시기 바랍니다.
 ※ 상기 인수 기준은 피보험자의 나이, 직업, 직무, 기타사항으로 인해 가입금액이 제한되거나 인수가 불가능할 수 있습니다.
 ※ 해당 자료는 설계사 교육용 자료로 내용의 전부 또는 일부의 발취 및 무단 전제를 금지하며, 고객에게 제공 및 모질용도로 사용할 수 없습니다.

신한라이프 여성전용 **신상품!**

신한건강보장보험 **ONE더우먼**

신한(간편가입)건강보장보험 ONE더우먼

일반암 진단

1억원

※ 일반암진단특약 II 가입금액 1억원 가입시

유방암 진단

1억 5천만원

※ 여성암진단특약(유방암진단) 가입금액 1억원
+ 관리하는여성암진단특약 5천만원 가입시(단, 일반심사형 기준)

난소암 진단

1억원

※ 여성암진단특약(난소암진단) 가입금액 1억원 가입시

자궁암 진단

1억원

※ 여성암진단특약(자궁암진단) 가입금액 1억원 가입시

특정여성생식기암 진단

1억원

※ 여성암진단특약(특정여성생식기암) 가입금액 1억원 가입시

일반암 + 여성특정암 각각 보장시

최대 **5억 5천만원** 보장

설계사 교육용

※ 상기내용은 요약된 것으로 보험계약 체결 전에 반드시 상품설명서 및 약관을 참조하여 자세한 내용을 확인해 주시기 바랍니다.
※ 상기인수기준은 피보험자의 나이, 직업, 직무, 기타사항으로 인해 가입금액이 제한되거나 인수가 불가능할 수 있습니다.
※ 해당 자료는 설계사 교육용 자료로 내용의 전부 또는 일부의 발췌 및 무단 전제를 금지하며, 고객에게 제공 및 모집용으로 사용할 수 없습니다.

신한라이프 여성전용 **신상품!**

신한건강보장보험 ONE더우먼

신한(간편가입)건강보장보험 ONE더우먼

우리나라 **유방암 28,861건**으로
전체 암 발생의 10.4%로 5위 차지!

※ 보건복지부 중앙암등록본부 2023년 12월 발표 자료 인용
 (국가암정보센터 홈페이지 / 내가알고싶은암 유방암 편)

유방암 진단 **1억** 보장 시

월 보험료 26,700원

※ 일반심사형, 해약환급금미지급형, 30세 여자, 여성암진단특약(유방암진단) 1억원 가입시, 20년납, 종신만기 기준

일반암 및 유방암 1억 플랜

※ 일반심사형, 해약환급금미지급형, 30세 여자, 20년납, 종신만기 기준

| 특약명 | 보장금액 | 보험료 |
|-----------------------|------------|----------------|
| 주계약 | 200만원 | 3,994원 |
| 일반암진단특약 II | 1억원 | 47,700원 |
| 소액암진단특약 | 2천만원 | 10,340원 |
| 여성암진단특약(유방암진단) | 1억원 | 26,700원 |
| 여성암진단특약(난소암진단) | 1억원 | 2,900원 |
| 여성암진단특약(자궁암진단) | 1억원 | 6,400원 |
| 여성암진단특약(특정여성생식기암진단) | 1억원 | 1,400원 |

설계사 교육용

※ 상기 내용은 요약된 것으로 보험계약 체결 전에 반드시 상품설명서 및 약관을 참조하여 자세한 내용을 확인해 주시기 바랍니다.
 ※ 상기 인수 기준은 피보험자의 나이, 직업, 직무, 기타사항으로 인해 가입금액이 제한되거나 인수가 불가능할 수 있습니다.
 ※ 해당 자료는 설계사 교육용 자료로 내용의 전부 또는 일부의 발췌 및 무단 전제를 금지하며, 고객에게 제공 및 모집용으로 사용할 수 없습니다.

신한라이프 여성전용 **신상품!**

신한건강보장보험 **ONE더우먼**

신한(간편가입)건강보장보험 ONE더우먼

신한라이프의 새로운 특약

관리하는여성암진단특약

(갱신형)

건강관리자금

매 5년마다
최대 **250만원** 지급

특약보험기간 중
피보험자가 매 5년 계약해당일에
"여성암"으로 진단확정 되지 않고
살아있을때

여성암진단급여금

여성암진단시
최대 **5,000만원**

특약보험기간 중 피보험자가
암보장개시일 이후에
"여성암"으로 진단 확정 되었을 때
(다만, 최초 1회 진단 확정 한함)

건강해도 보험금 지급!
여성암 진단시에도 보험금 지급!
지금 바로 **설계**해보세요!

※ 여성암 : 유방암, 난소암, 자궁암, 특정여성생식기암

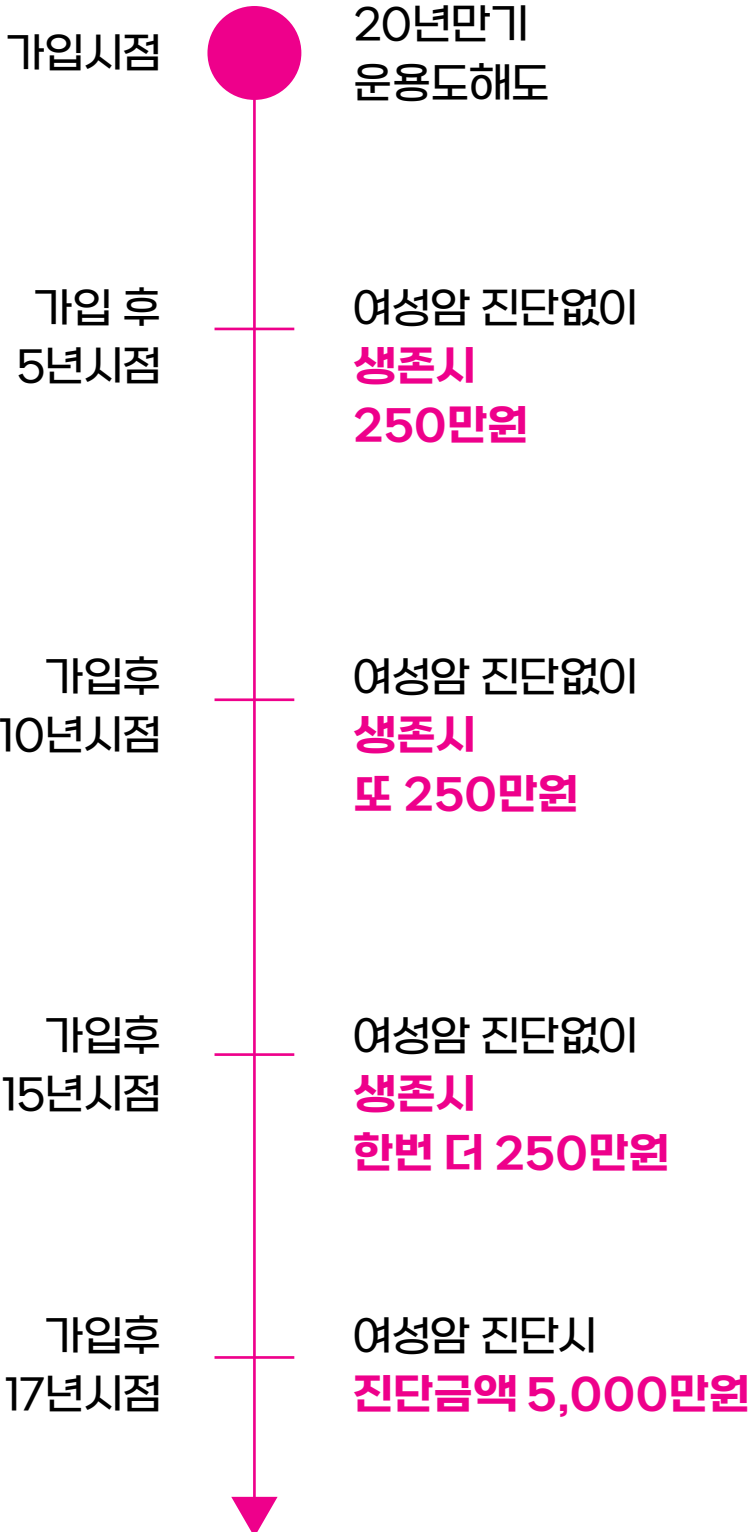
설계사 교육용

※ 상기내용은 요약된 것으로 보험계약 체결 전에 반드시 상품설명서 및 약관을 참조하여 자세한 내용을 확인해 주시기 바랍니다.
※ 상기인수기준은 피보험자의 나이, 직업, 직무, 기타사항으로 인해 가입금액이 제한되거나 인수가 불가능할 수 있습니다.
※ 해당 자료는 설계사 교육용 자료로 내용의 전부 또는 일부의 발췌 및 무단 전제를 금지하며, 고객에게 제공 및 모집용으로 사용할 수 없습니다.

신한라이프 여성전용 신상품!

신한건강보장보험 ONE더우먼

신한(간편가입)건강보장보험 ONE더우먼



10년 만기 가입시

매 5, 10년시점 계약해당일
여성암으로 진단확정되지 않고
살아있을때
건강관리 자금 지급

20년만기 가입시

매 5,10,15,20년시점
계약해당일
여성암으로 진단확정되지 않고
살아있을때
건강관리 자금 지급

여성암진단시

암보장개시일 이후
여성암 진단 확정 시
최대 5천만원 보장

※ 관리하는여성암진단특약 20년만기 갱신형 5천만원 가입 예시
- 가입 이후 17년 시점 여성암 진단 예시

설계사 교육용

※ 상기내용은 요약된 것으로 보험계약 체결 전에 반드시 상품설명서 및 약관을 참조하여 자세한 내용을 확인해 주시기 바랍니다.
※ 상기인수기준은 피보험자의 나이, 직업, 직무, 기타사항으로 인해 가입금액이 제한되거나 인수가 불가능할 수 있습니다.
※ 해당 자료는 설계사 교육용 자료로 내용의 전부 또는 일부의 발췌 및 무단 전제를 금지하며, 고객에게 제공 및 모집용으로 사용할 수 없습니다.

신한라이프 여성전용 **신상품!**

신한건강보장보험 ONE더우먼

신한(간편가입)건강보장보험 ONE더우먼

수술비에 진심을 담다!
여성을 위한 수술특약

여성질환수술특약

최대100만원

여성특화수술특약

최대 1,000만원

여성특화암진단후
3대수술특약

최대 300만원

자궁·난소수술특약

최대 100만원

여성다빈도생활질병수술특약

최대 100만원

자궁및난소
특정다빈치로봇수술특약

최대 300만원

1-5종 단일금액보장수술특약

**1-5종 구분없이
최대 30만원**

1-5종수술특약

**1종 20만원 / 2종 50만원
3종 100만원
4종 500만원 / 5종 1,000만원**

※갱신형 특약 보장금액 상이

설계사 교육용

※ 상기내용은 요약된 것으로 보험계약 체결 전에 반드시 상품설명서 및 약관을 참조하여 자세한 내용을 확인해 주시기 바랍니다.
 ※ 상기인수 기준은 피보험자의 나이, 직업, 직무, 기타사항으로 인해 가입금액이 제한되거나 인수가 불가능할 수 있습니다.
 ※ 해당 자료는 설계사 교육용 자료로 내용의 전부 또는 일부의 발취 및 무단 전재를 금지하며, 고객에게 제공 및 모집용으로 사용할 수 없습니다.

신한라이프 여성전용 **신상품!**

신한건강보장보험 ONE더우먼

신한(간편가입)건강보장보험 ONE더우먼

**여성다빈도생활질병수술특약
수술 1회당**

100만원 지급!

백내장 수술

100만원

손목터널증후군 수술

100만원

하지정맥류 수술

100만원

치핵 수술

100만원

요로결석 수술

100만원

관절염 수술

100만원

자궁근종 수술

100만원

요실금 수술

100만원

갑상선 수술

100만원

여성에게 가장 빈번한 질병수술에 대해

수술 1회당 **100만원** 보장

설계사 교육용

※ 상기 내용은 요약된 것으로 보험계약 체결 전에 반드시 상품설명서 및 약관을 참조하여 자세한 내용을 확인해 주시기 바랍니다.
※ 상기 인수 기준은 피보험자의 나이, 직업, 직무, 기타사항으로 인해 가입금액이 제한되거나 인수가 불가능할 수 있습니다.
※ 해당 자료는 설계사 교육용 자료로 내용의 전부 또는 일부의 발취 및 무단 전제를 금지하며, 고객에게 제공 및 모집용으로 사용할 수 없습니다.

신한라이프 여성전용 **신상품!**

신한건강보장보험 **ONE더우먼**

신한(간편가입)건강보장보험 ONE더우먼

여성특화수술특약

여성생식기암
수술급여금

여성생식기 제자리암
수술급여금

급여 유방암
절제 및 보전수술 급여금

급여 유방제자리암
절제 및 보전수술 급여금

급여 요실금 수술 급여금

최대 1천 만원

최대 50만원

여성생식기 및 유방암에 대한

특화수술 보장 최대 **1천만원**

설계사 교육용

※ 상기 내용은 요약된 것으로 보험계약 체결 전에 반드시 상품설명서 및 약관을 참조하여 자세한 내용을 확인해 주시기 바랍니다.
※ 상기 인수기준은 피보험자의 나이, 직업, 직무, 기타사항으로 인해 가입금액이 제한되거나 인수가 불가능할 수 있습니다.
※ 해당 자료는 설계사 교육용 자료로 내용의 전부 또는 일부의 발췌 및 무단 전제를 금지하며, 고객에게 제공 및 모집용으로 사용할 수 없습니다.

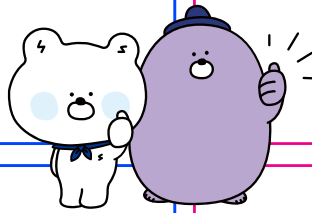
신한모아더드림종신보험

(무배당,해약환급금 일부지급형)

최저가입금액 **1천만원** 부터!
 보험료 부담없이 **설계** 해보세요!

※ 40세남녀, 5년납 및 7년납 일반심사형, 가입금액 1천만원 기준

| 구분 | 40세남자 | 40세여자 |
|-----|----------|----------|
| 5년납 | 249,120원 | 238,660원 |
| 7년납 | 183,300원 | 175,550원 |



설계사 교육용

※ 상기 내용은 요약된 것으로 보험계약 체결 전에 반드시 상품설명서 및 약관을 참조하여 자세한 내용을 확인해 주시기 바랍니다.
 ※ 상기 인수 기준은 피보험자의 나이, 직업, 직무, 기타사항으로 인해 가입금액이 제한되거나 인수가 불가능할 수 있습니다.
 ※ 해당 자료는 설계사 교육용 자료로 내용의 전부 또는 일부의 발취 및 무단 전제를 금지하며, 고객에게 제공 및 모집용으로 사용할 수 없습니다.

신한모아더드림종신보험

(무배당,해약환급금 일부지급형)

신한모아더드림종신보험 주요 특징



시간이 흐를수록 더 든든한 보장플랜

신한모아더드림종신보험 **체증사망보험금 확인해보세요!**

가입 후
5년 이후

20년동안
보험가입금액의 5%씩

기존 사망보험금
체증

※ 본 상품은 동일한 보장내용의 표준형 종신보험에 비해 사망보험금이 증가하는 만큼 보험료가 비쌀 수 있습니다.

나이가 많아도, 질병이 있어도 간편하게 가입 가능

3가지 질문만 통과하면 간편하게 가입 가능!

3개월이내
입원/수술/추가검사(재검사)필요소견
질병확정진단/의심소견

2년이내
질병/사고로 인한
입원/수술

5년이내
암으로 인한
진단/입원/수술

납입기간은 5년납, 7년납으로 가입 가능

5년납과 7년납의 해약환급률 확인해보세요!

| | | | | | |
|--------------|------------|--------|--------------|------------|--------|
| 5년납 해약환급률 | 5년납 납입완료시점 | 99.9% | 7년납 해약환급률 | 7년납 납입완료시점 | 100.0% |
| | 10년시점 | 122.0% | | 10년시점 | 122.0% |

기준 : 40세남자, 보험료형 설계, 월 납입보험료 100만원, 종신보장

※ 본 상품은 보장성보험으로 은행의 예적금과는 다른 상품이며, 저축(연금)목적에는 적합하지 않습니다.

설계사 교육용

※ 상기 내용은 요약된 것으로 보험계약 체결 전에 반드시 상품설명서 및 약관을 참조하여 자세한 내용을 확인해 주시기 바랍니다.
 ※ 상기 인수기준은 피보험자의 나이, 직업, 직무, 기타사항으로 인해 가입금액이 제한되거나 인수가 불가능할 수 있습니다.
 ※ 해당 자료는 설계사 교육용 자료로 내용의 전부 또는 일부의 발취 및 무단 전제를 금지하며, 고객에게 제공 및 모집용으로 사용할 수 없습니다.

신한모아더드림종신보험

(무배당,해약환급금 일부지급형)



5년납

월 보험료 50만원 플랜 가입예시

사망보험금
약 2,095만원
(체증후 최대 사망보험금 약 4,190만원)

5년시점 환급률
99.9%

10년시점 환급률
122.0%

※ 본 상품은 동일한 보장내용의 표준형 종신보험에 비해 사망보험금이 증가하는 만큼 보험료가 비쌀 수 있습니다.

기준 : 40세남자, 주계약 가입금액 약 2,095만원, 5년납, 월 보험료 500,000원 / 단위 : 원

| 경과기간 | 납입보험료 누계 | 해약환급금 | 환급률 |
|----------------------|-------------------|-------------------|---------------|
| 1년 | 6,000,000 | 1,511,542 | 25.1% |
| 3년 | 18,000,000 | 5,890,801 | 32.7% |
| 5년 (납입완료) | 30,000,000 | 29,970,000 | 99.9% |
| 7년 | 30,000,000 | 29,995,623 | 99.9% |
| 10년 | 30,000,000 | 36,606,734 | 122.0% |
| 15년 | 30,000,000 | 39,459,954 | 131.5% |
| 20년 | 30,000,000 | 42,586,134 | 141.9% |

※ 본 상품은 보장성보험으로 은행의 예적금과는 다른 상품이며, 저축(연금)목적에는 적합하지 않습니다.

설계사 교육용

※ 상기 내용은 요약된 것으로 보험계약 체결 전에 반드시 상품설명서 및 약관을 참조하여 자세한 내용을 확인해 주시기 바랍니다.
 ※ 상기 인수 기준은 피보험자의 나이, 직업, 직무, 기타사항으로 인해 가입금액이 제한되거나 인수가 불가능할 수 있습니다.
 ※ 해당 자료는 설계사 교육용 자료로 내용의 전부 또는 일부의 발췌 및 무단 전제를 금지하며, 고객에게 제공 및 모집용으로 사용할 수 없습니다.

신한모아더드림종신보험

(무배당,해약환급금 일부지급형)



7년납
월 보험료 50만원 플랜 가입예시

사망보험금
2,848만원
 (체증후 최대 사망보험금 약 5,696만원)

7년시점 환급률
100.0%

10년시점 환급률
122.0%

※ 본 상품은 동일한 보장내용의 표준형 종신보험에 비해 사망보험금이 증가하는 만큼 보험료가 비쌀 수 있습니다.

기준 : 40세남자, 주계약 가입금액 약 2,848만원, 7년납, 월 보험료 500,000원 / 단위 : 원

| 경과기간 | 납입보험료 누계 | 해약환급금 | 환급률 |
|----------------------|-------------------|-------------------|---------------|
| 1년 | 6,000,000 | 1,271,817 | 21.1% |
| 3년 | 18,000,000 | 5,591,000 | 31.0% |
| 5년 | 30,000,000 | 10,162,917 | 33.8% |
| 7년 (납입완료) | 42,000,000 | 42,000,000 | 100.0% |
| 10년 | 42,000,000 | 51,239,373 | 122.0% |
| 15년 | 42,000,000 | 55,259,595 | 131.5% |
| 20년 | 4,200,0000 | 59,664,427 | 142.0% |

※ 본 상품은 보장성보험으로 은행의 예적금과는 다른 상품이며, 저축(연금)목적에는 적합하지 않습니다.

설계사 교육용

※ 상기 내용은 요약된 것으로 보험계약 체결 전에 반드시 상품설명서 및 약관을 참조하여 자세한 내용을 확인해 주시기 바랍니다.
 ※ 상기 인수 기준은 피보험자의 나이, 직업, 직무, 기타사항으로 인해 가입금액이 제한되거나 인수가 불가능할 수 있습니다.
 ※ 해당 자료는 설계사 교육용 자료로 내용의 전부 또는 일부의 발취 및 무단 전제를 금지하며, 고객에게 제공 및 모집용으로 사용할 수 없습니다.

경영인을 위한

신한 위너스 경영인 정기보험

(간편가입)신한위너스 경영인 정기보험 (무배당 해약환급금 일부지급형)

시간이 흐를수록 더 든든한 보장플랜!

선택한 체증형에 따라 가입 후 10년 뒤부터
매년 보험가입금액의 15% 또는 20%씩 90세까지 사망보험금 체증

※ 본 상품은 동일한 보장내용의 표준형 상품에 비해 사망보험금이 증가하는 만큼 보험료가 비쌀 수 있습니다.

플러스보험기간 추가 사망보험금 보장



90세 계약해당일부터 95세 계약해당일 전일까지
플러스보험금으로 든든한 사망보장 가능

일반심사형 최고 70세, 간편심사형(3·2·5) 최고 75세까지 가입 가능

질병이 있어도 3가지 질문만 통과하면 가입 가능 (간편심사형)



법인계약 최대 30억까지 가입 가능

법인계약 최대 30억까지 일반심사형 가입 가능
간편심사형 최대한도 20억 확대

자금 마련을 위한 적립형 계약전환 플랜

보장형 계약의 계약일부터 7년이 지난 이후에
1회에 한하여 적립형 계약으로 전환 가능

※ 적립형 계약으로의 전환은 해당 계약전환 조건을 충족한 경우에 가능하며 계약 전환에 대한 자세한 사항은 상품설명서 및 약관을 참조하여 주시기 바랍니다.

설계사 교육용

※ 상기 내용은 요약된 것으로 보험계약 체결 전에 반드시 상품설명서 및 약관을 참조하여 자세한 내용을 확인해 주시기 바랍니다.
 ※ 상기 인수기준은 피보험자의 나이, 직업, 직무, 기타사항으로 인해 가입금액이 제한되거나 인수가 불가능할 수 있습니다.
 ※ 해당 자료는 설계사 교육용 자료로 내용의 전부 또는 일부의 발췌 및 무단 전제를 금지하며, 고객에게 제공 및 모집용으로 사용할 수 없습니다.

경영인을 위한 신한 위너스 경영인 정기보험

(무배당 해약환급금 일부지급형)



가입예시 40세 남자, 주계약 1억원, 95세만기, 전기납, 월납

일반심사형 보험료 및 환급률 예시

| 구분 | 일반심사형 보험료 및 환급률 | | |
|-------------|-----------------|--------------|---------------|
| | 15%체증형 | 20%체증형 | |
| 보험료 | 833,800원 | 1,051,900원 | |
| 환 급 률 | 1년 | 0.0% | 0.0% |
| | 3년 | 28.7% | 29.2% |
| | 5년 | 94.0% | 94.8% |
| | 7년 | 97.0% | 97.7% |
| | 10년 | 99.9% | 100.7% |
| | 15년 | 93.2% | 94.1% |
| | 20년 | 91.4% | 92.4% |
| 30년 | 92.0% | 93.1% | |

※ 본 상품은 동일한 보장내용의 표준형 증신보험에 비해 사망보험금이 증가하는 만큼 보험료가 비쌀 수 있습니다.
 ※ 해당 상품은 보장성보험으로 은행의 예적금과는 다른 상품이며, 저축(연금)목적에는 적합하지 않습니다.

계약일로부터 10년경과 해약환급률

15%체증형 : **99.9%**
 20%체증형 : **100.7%**

설계사 교육용

※ 상기 내용은 요약된 것으로 보험계약 체결 전에 반드시 상품설명서 및 약관을 참조하여 자세한 내용을 확인해 주시기 바랍니다.
 ※ 상기 인수기준은 피보험자의 나이, 직업, 직무, 기타사항으로 인해 가입금액이 제한되거나 인수가 불가능할 수 있습니다.
 ※ 해당 자료는 설계사 교육용 자료로 내용의 전부 또는 일부의 발췌 및 무단 전제를 금지하며, 고객에게 제공 및 모집용으로 사용할 수 없습니다.

경영인을 위한 신한 위너스 경영인 정기보험

(무배당 해약환급금 일부지급형)



가입예시 40세 남자, 주계약 1억원, 95세만기, 전기납, 월납

간편심사형 보험료 및 환급률 예시

| 구분 | | 간편심사형 보험료 및 환급률 | |
|-------------|-----|-----------------|---------------|
| | | 15%체증형 | 20%체증형 |
| 보험료 | | 1,032,300원 | 1,298,100원 |
| 환 급 률 | 1년 | 0.0% | 0.0% |
| | 3년 | 29.5% | 30.0% |
| | 5년 | 94.2% | 95.0% |
| | 7년 | 96.8% | 97.5% |
| | 10년 | 99.7% | 100.6% |
| | 15년 | 93.1% | 94.1% |
| | 20년 | 91.4% | 92.4% |
| | 30년 | 91.9% | 93.3% |

※ 본 상품은 동일한 보장내용의 표준형 증신보험에 비해 사망보험금이 증가하는 만큼 보험료가 비쌀 수 있습니다.
 ※ 해당 상품은 보장성보험으로 은행의 예적금과는 다른 상품이며, 저축(연금)목적에는 적합하지 않습니다.

계약일로부터 10년경과 해약환급률

15%체증형 : **99.7%**
 20%체증형 : **100.6%**

설계사 교육용

※ 상기 내용은 요약된 것으로 보험계약 체결 전에 반드시 상품설명서 및 약관을 참조하여 자세한 내용을 확인해 주시기 바랍니다.
 ※ 상기 인수기준은 피보험자의 나이, 직업, 직무, 기타사항으로 인해 가입금액이 제한되거나 인수가 불가능할 수 있습니다.
 ※ 해당 자료는 설계사 교육용 자료로 내용의 전부 또는 일부의 발췌 및 무단 전제를 금지하며, 고객에게 제공 및 모집용으로 사용할 수 없습니다.

8월2일!

신한든든한실속종신보험

상품 개정!

기존상품보다 더 저렴한 보험료로
사망보장 준비 가능!

[기존]

해약환급금
일부지급형

보험료 납입기간 중 : “일반형” 해약환급금의 30%
보험료 납입기간이 완료된 이후
“일반형” 해약환급금의 50%

[개정]

해약환급금
미지급형

보험료 납입기간 중 : 해약환급금 없음
보험료 납입기간이 완료된 이후
“일반형” 해약환급금의 50%

튼튼한 종합 상속설계 플랜 설계가 가능한

신한(간편가입) **튼튼한실속종신보험**

(무배당, 보증비용부과형)[해약환급금 미지급형]

사망보장은 기본, 상속자산 및 상속세 재원으로 활용하여 더 실속있게!



실속있는 **사망보장**으로 다음 세대를 위한
상속자산 및 **상속세 재원** 등으로 활용가능!

튼튼한 보장은 같아도, **보험료는 낮춘 상품구조**

보험료 납입기간 중 해약환급금 없음 / 보험료 납입 완료 이후 "일반형" 해약환급금의 50%
합리적인 보험료로 상속자산(보장자산) 준비가능

※ 본 상품은 해약환급금이 표준형상품보다 적거나 없을 수 있습니다.

질병이 있어도 3가지 질문만으로 가입 가능! (간편심사형 계약 限)

- ① 최근 3개월이내 입원/수술/추가검사(재검사) 필요조건 / 질병 확정 진단/ 질병 의심 소견 여부
- ② 최근 2년 이내 질병이나 사고로 인한 입원/수술여부
- ③ 최근 5년 이내 "암"으로 진단/입원/수술 여부

합리적인 보험료로 **상속자산(보장자산) 준비 가능!**

일반심사형 40세남자 20년간 총 납입보험료 약 2,925만원(월 121,875원)
사망보험금 1억원 수령 시 총 **납입보험료 比 341.8%**

고액계약에 따른 보험료 할인 제도!



1억원 이상 3억원 미만
2.5%

3억원 이상 5억원 미만
4.5%

5억원 이상
7.5%

설계사 교육용

※ 상기 내용은 요약된 것으로 보험계약 체결 전에 반드시 상품설명서 및 약관을 참조하여 자세한 내용을 확인해 주시기 바랍니다.
※ 상기 인수 기준은 피보험자의 나이, 직업, 직무, 기타사항으로 인해 가입금액이 제한되거나 인수가 불가능할 수 있습니다.
※ 해당 자료는 설계사 교육용 자료로 내용의 전부 또는 일부의 발췌 및 무단 전제를 금지하며, 고객에게 제공 및 모집용으로 사용할 수 없습니다.

출처가 명확하고 유동성있는 재원 확보가 중요

신한든든한(실속/VIP상속)종신보험

(무배당, 보증비용부과형)[해약환급금 미지급형]

"어느 시점에 사망하더라도 약정한 보험금 지급!"

든든하고 실속있게 신한라이프로 **설계**해보세요!

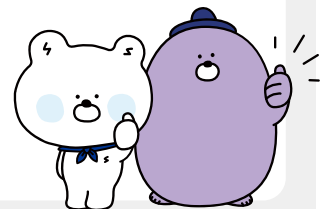
※ 가입기준 : 40세남자, 일반심사형, 일반(1억원 이상 VIP 설계), 20년납, 해약환급금 미지급형 기준

| 구분 | 사망보장금액 (가입금액) | 월 납입보험료 (총 납입보험료) |
|-------|------------------|--|
| 40세남자 | 5천만원 | 62,500원 (총 납입보험료 약 1,500만원) |
| | 7천만원 | 87,500원 (총 납입보험료 약 2,100만원) |
| | 1억원 | 121,875원 (총 납입보험료 약 2,925만원) |

※ 할인 후 보험료 적용

사망 시 납입보험료 비

약 300% 이상의 사망보험금 수령



설계사 교육용

※ 상기 내용은 요약된 것으로 보험계약 체결 전에 반드시 상품설명서 및 약관을 참조하여 자세한 내용을 확인해 주시기 바랍니다.
 ※ 상기 인수 기준은 피보험자의 나이, 직업, 직무, 기타사항으로 인해 가입금액이 제한되거나 인수가 불가능할 수 있습니다.
 ※ 해당 자료는 설계사 교육용 자료로 내용의 전부 또는 일부의 발췌 및 무단 전제를 금지하며, 고객에게 제공 및 모집용으로 사용할 수 없습니다.

다음세대를 위한 현명한 부의 상속

신한든든한VIP상속종신보험

(무배당, 보증비용부과형)[해약환급금 미지급형]



5억원 상속가정시 보험료

※ 가입기준 : 일반심사형, 5억원, 할인 후 보험료 적용

| 구분 | 남자 | | |
|------|------------|------------|------------|
| | 40세 | 50세 | 60세 |
| 10년납 | 1,027,675원 | 1,423,575원 | 1,982,275원 |
| 20년납 | 578,125원 | 814,000원 | 1,190,012원 |

| 구분 | 여자 | | |
|------|----------|------------|------------|
| | 40세 | 50세 | 60세 |
| 10년납 | 888,925원 | 1,227,475원 | 1,709,862원 |
| 20년납 | 497,187원 | 689,587원 | 991,137원 |

종신보험으로 누리는 **상속세 절세**의 미학
신한라이프와 함께하세요!

설계사 교육용

※ 상기 내용은 요약된 것으로 보험계약 체결 전에 반드시 상품설명서 및 약관을 참조하여 자세한 내용을 확인해 주시기 바랍니다.
 ※ 상기 인수 기준은 피보험자의 나이, 직업, 직무, 기타사항으로 인해 가입금액이 제한되거나 인수가 불가능할 수 있습니다.
 ※ 해당 자료는 설계사 교육용 자료로 내용의 전부 또는 일부의 발췌 및 무단 전제를 금지하며, 고객에게 제공 및 모집용으로 사용할 수 없습니다.

다음세대를 위한 현명한 부의 상속

신한든든한VIP상속종신보험

(무배당, 보증비용부과형)[해약환급금 미지급형]



10억원 상속가정시 보험료

※ 가입기준 : 일반심사형, 10억원, 할인 후 보험료 적용

| 구분 | 남자 | | |
|------|------------|------------|------------|
| | 40세 | 50세 | 60세 |
| 10년납 | 2,055,350원 | 2,847,150원 | 3,964,550원 |
| 20년납 | 1,156,250원 | 1,628,000원 | 2,380,025원 |

| 구분 | 여자 | | |
|------|------------|------------|------------|
| | 40세 | 50세 | 60세 |
| 10년납 | 1,777,850원 | 2,454,950원 | 3,419,725원 |
| 20년납 | 994,375원 | 1,379,175원 | 1,982,275원 |

종신보험으로 누리는 **상속세 절세**의 미학
신한라이프와 함께하세요!

설계사 교육용

※ 상기 내용은 요약된 것으로 보험계약 체결 전에 반드시 상품설명서 및 약관을 참조하여 자세한 내용을 확인해 주시기 바랍니다.
 ※ 상기 인수 기준은 피보험자의 나이, 직업, 직무, 기타사항으로 인해 가입금액이 제한되거나 인수가 불가능할 수 있습니다.
 ※ 해당 자료는 설계사 교육용 자료로 내용의 전부 또는 일부의 발췌 및 무단 전제를 금지하며, 고객에게 제공 및 모집용으로 사용할 수 없습니다.

신한라이프 SOL-GA 시스템 사용설명서

접속방법

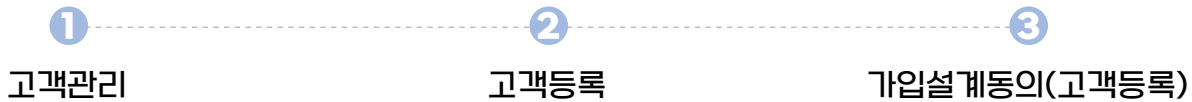
URL주소 : <https://ga.shinhanlife.co.kr>
 또는 바탕화면에 있는
 바로가기 아이콘 클릭



로그인방법

| | |
|------|-----------------------|
| ID | 신한라이프 위촉코드 또는 휴대폰번호 |
| 비밀번호 | ① 신한라이프 정보인증 ② 간편비밀번호 |
| | ③ 간편인증 ④ 구글OPT |
| | ⑤ 휴대폰번호인증 |

가입설계동의



가입설계동의_서면동의

- 1 기존고객갱신 또는 신규가입설계동의 선택
- 2 고객동의입력
- 서면동의, 웹동의 중 선택
- 생년월일 입력
- 3 동의서 출력
- 4 웹팩스 또는 휴대폰 사진촬영* 전송
- 5 서면동의입력 (“+”버튼)
- 6 고객 성명, 연락처 입력 후 **저장**
- 7 고객 주민번호 수집 방식 선택
- ARS(080-580-5800) 또는 웹링크
- 8 주민등록번호 수집
- 9 가입설계동의 완료
- 고객 자동 등록

* 서면동의서 승인 전 (웹팩스 또는 사진촬영) 주민번호 선 수집 가능(ARS)
 단, 주민번호 수집 후 24시간 내 동의서 승인 必

가입설계동의_서면동의

- 1 전체메뉴
- 2 가입설계동의
- 3 가입설계동의리스트
- 4 동의서 발행번호 확인
- 5 촬영

주민등록번호 수집 ARS (080-580-5800) - 동의서발행번호, 주민번호 입력(고객) / 웹링크 - 주민번호 뒷자리 입력(고객)

소비자 보호를 위한 유의사항

필수 3대 기본 지키기 및 상담 준수 사항

| 1단계 (충분한) 상품설명 | 2단계 자필서명 (6개 필수, 변액 보험 추가) | 3단계 서류 전달 |
|---|--|--|
| 활용 자료 ① 상품 안내장 & 상품 설명서 - 회사 작성 기준에 의거한 준법 감시필 승인 자료 * 활용 자료 자체 인쇄 문구 외 설계사 자필 메모 등 절대금지 | 자필서명 확인서류 ① 보험계약 청약서 (계약전 알릴의무사항 포함) ② 상품설명서 (회사 보관용) ③ 개인신용정보처리동의서 ④ 비교 안내 확인서 ⑤ 출금이체(보험료 납입)신청서 ⑥ 변액보험 추가계약서류 ⑦ 상품 소개를 위한 선택동의서 (선택) | 계약 시점 ① 청약서 부분 ② 상품설명서 (계약자 보관용) ③ 보험약관 ④ 보험증권 (*승낙 완료 후) 전자청약 ① 청약시 '핸드폰'선택 * 서류전달방법 '핸드폰' 활용 권고 ② 청약 후 『즉시전달』 * 청약 후 『1영업일』내 미전달 시 반송 |
| 민원발생시 처리방향 | 보험계약 취소 및 원천 무효 ▶ 기 납입보험료 반환, 수당 등 환수 | |

고객 상담 시, 핵심 준수사항

| 1. 사용금지 상담 자료 | 2. 사용 자제 해야 되는 단어 |
|--|---|
| 고객 제공 금지 자료 ① 미 승인 상품 안내장 (준법감시필 無) * 특히, 종신 상품을 저축성상품으로 설명한 미 승인 상품안내장을 소지하고 민원 제기 시, 계약은 무효 ② 내부 교육용 상품 교육자료 | 불완전판매 위험성이 있는 단어 * 『상품소개 및 판매 방송 심의에 관한 규정』 준용 ① 『완벽』 Ex. 완벽한 보험 상품... ② 『완전』 Ex. 완전한 보장... ③ 『전혀』 Ex. 병력이 전혀 문제 안되는... ④ 『최고』 Ex. 최고 수익, 업계 최고... ⑤ 『최선』 Ex. 최선의 상품... |
| 민원발생시 처리방향 | 기납입보험료 및 수당 등 환수 메모 제공, 녹취 등 확인 시 설계사에게 불리하게 작용 가능 |

놓치기 쉬운, 상품설명 필수 사항

| 1. 보장내용 | 2. 고객 권리 및 의무사항 |
|---|--|
| 해약환급금 설명 ① 해약환급금 100% 미만 구간 설명 필수 : 중도해지 시, 위험보험료 등의 수수료가 차감되므로 납입보험료보다 적거나 없을 수도 있음을 설명 ② 최초보증이율을 포함함 적용 이율 설명 | 청약철회 권리 - 보험증권을 받은 날로부터 15일 이내 (단 청약한 날로부터 30일 이내에 한함) - 통신 계약의 경우, 65세 이상 고객 가입 시 45일 이내 고지의무 - 직업, 병력, 고위험취미, 주소 변경 등 → 고지의무 위반 시 계약해지 또는 보장제한 발생 보험계약 취소권리 - 상품설명, 자필서명, 서류전달 → 미이행 시, 품질보증해지처리 및 수당환수 분쟁조정 제기권리 ① 분쟁접수 방법 : 당사 콜센터, 홈페이지 등 ② 이의신청 : 금융감독원 소비자보호처 |
| 민원발생시 처리방향 | 보험계약 취소 → 기 납입보험료 반환, 수당 등 환수 |

주요 위규 사항 제재 기준

| 1. 모집 | 2. 개인정보 | 3. 기타 위반 | 4. 금전적 손실 |
|--|---|---|--|
| · 무동의/미자필 · 계약 前 알릴의무 위반 · 허위 계약 · 부당승환 (단, 위반사안에 따라 제재 심의위원회 부의 가능) · 상품오안내 (종신 →저축) - 건당 15일 모집정지 (단, 통신판매의 경우 10일) | · 개인정보 오·남용 · ARS 대리 인증 · 해피콜 대리 수행 · 계약자 사칭 · 허위 보완 녹취 - 건당 15일 모집정지 (단, 통신판매의 경우 10일) | · 상품설명불충분(1년이내) · 품질보증해지 · 기타 등 - 건당 5일 모집정지 (단, 통신판매의 경우 3일) | · 부당승환 과다 등 - 제재심의 위원회 부의 : 최소 15일 모집정지 ~ 최대 해축 (단, 계약체결 심사단계, 보험금지급 심사단계 적발시) |

- ① 무동의/미자필, 부당승환의 적발은 민원처리(해지 포함) 완료 건에 한함
- ② 모집정지 달력일수 기준
- ③ 내부통제 해지 건 제재의 경우, 고의성 위반행위 제재에 준하여 조치(최고 15일)하되, 행위자 기준 제재 조치

소비자 보호를 위한 유의사항

신한라이프 보험소비자를 위한 영업윤리준칙

| | |
|-----------------|--|
| 1. 신의성실 원칙 | <ul style="list-style-type: none"> · 보험소비자가 계약과정에서 오해가 없도록 노력하며 정당한 계약을 체결한다. · 보험소비자의 약속은 반드시 지키며 피해가 발생한 경우 신속하게 구제한다. |
| 2. 소비자이익 최우선 원칙 | <ul style="list-style-type: none"> · 판매자는 소비자이익에도 도움이 되도록 지속적인 학습을 통해 전문역량을 갖춘다. · 보험소비자의 정보를 충분히 파악하여 소비자이익을 위한 최적의 상품을 추천한다. |
| 3. 정보보호의 원칙 | <ul style="list-style-type: none"> · 개인정보 수집과 활용 시 동의절차를 준수하며 목적에 부합되는 정보만 수집한다. · 수집된 정보는 해당 목적에만 사용하고 목적 달성 시 폐기한다. |
| 4. 금융취약계층 보호 원칙 | <ul style="list-style-type: none"> · 장애인, 고령자, 외국인 등 취약한 소비자인 경우 부당한 차별이 없도록 설명한다. · 상품의 중요사항을 더욱 신중하게 설명하고 이해 여부를 확인한다. |
| 5. 완전판매의 원칙 | <ul style="list-style-type: none"> · 보험소비자가 상품의 중요사항을 이해할 수 있도록 누락 없이 실행한다. · 상품에 대한 이해 여부를 확인하여야 하며 필요한 서류 등을 반드시 교부한다. |

영업행위 전 과정에서 윤리적인 의사결정과 행동으로 보험소비자보호를 위해 항상 노력하며 다음의 원칙을 적극 실천한다.

판매 시 소비자 보호 유의 사항

- 본 상품은 질병 또는 사망을 주된 보장으로 하는 보험상품으로 은행의 예·적금과는 다르며, 저축(연금) 목적에는 적합하지 않고 중도 해지 시 원금 손실 가능성이 있습니다
- 보험 상품은 납입 보험료에서 일부 사업비를 차감한 금액을 운용하므로 은행의 예금 적금과 달리 조기 해지 시 원금 손실 이 발생할 수 있습니다.
- 저해지환급형(해약환급금 일부 지급형) 보험 상품은 납입기간 내 중도 해지 시 지급 하는 해약환급금이 일반 보험상품에 비해 현저히 적습니다.
- 종신보험은 보장기간이 종신인 사망보험으로 피보험자가 사망 시 약정된 보험금을 지급하는 보장성 보험입니다.
- 기본 보험료 총액을 납입하고 계약자 적립금의 인출로 인하여 해지환급금에서 월대체보험료를 충당할 수 없게 될 경우에는 계약이 조기에 해지 될 수 있습니다.
- 예시된 보험료와 환급률은 가입 나이 성별 등에 따라 달라질 수 있으며 보험료 및 보장 등에 대한 자세한 사항은 반드시 약관 및 상품설명서를 참조하시기 바랍니다.

금융상품 판매 6대 원칙

| | |
|--------------------------|---|
| 적합성 원칙 (법 제 17조) | 일반 금융소비자에게 금융상품을 권유·판매하는 경우, 각 소비자의 정보를 정확히 파악하고 적합한 상품만을 권유해야 합니다. |
| 적정성 원칙 (법 제 18조) | 금융소비자가 권유받지 않고, 자발적으로 금융 상품을 구매한다고 하더라도 판매자는 해당 금융 상품이 소비자에게 적절한 상품인지 판단하고, 이를 고지해야 합니다. |
| 설명 의무 (법 제 19조) | 금융상품을 권유하거나 금융소비자가 설명을 요청하는 경우, 해당 상품에 대해 자세히 설명하고 자필 서명을 받아야 합니다. |
| 불공정 영업행위 금지 (법 제 20조) | 다른 금융상품을 가입하게 하거나 부당한 추가 담보 또는 연대보증 등을 요구하는 등의 불공정한 영업행위를 금지하고 있습니다. |
| 부당 권유 행위 금지 (법 제 21조) | 금융상품 권유 시, 불확실한 사항에 대해 단정적으로 판단하거나 금융상품의 내용을 실제 사실과 달리 설명하는 등 오인할 가능성이 있는 허위사실 등을 절대 알려서는 안됩니다. |
| 허위 과장 광고 금지 (법 제 22조) | 금융상품 또는 판매업자 등의 업무에 관한 광고 시, 허위 및 과장 된 광고를 금지하며, 중요사항을 반드시 포함해야 하며, 투자 손실이 보전되는 것과 같은 오해를 유발할 수 있는 행위 등을 금지하고 있습니다. |

신한라이프 GA 연락처

대표연락처

GA1영업본부 ☎ 02-3455-4971
GA2영업본부 ☎ 02-3455-4972
GA3영업본부 ☎ 02-3455-4973



GA영업시스템(ga.shinhanlife.co.kr)에 접속하시면 정확한 담당지점장님을 확인하실 수 있습니다.

팩스

출금동의 자동승인 FAX : 02-2200-2900
가입설계동의&변액적합성 FAX : 02-2200-2999



GA청약서류발송주소

서울 중구 칠패로 42, 우리빌딩 16층 (04512)