

삼성화재 심장 보장 **확** 뛰었다!

**심장이**



**여러분, 새해  
복 많이 받으세요!**

**새해 인사를 나눌 때 알아두셔야 할 내용을 전해드립니다**

을사년(乙巳年), 푸른 뱀의 기운을 받은 새해를 맞아  
서로의 건강과 행복을 바라는 마음으로 연락·만남이 많은 때입니다.  
좋은 의도로 연락했다라도 자칫 불편한 상황이 생길 수도 있는데요,  
고객을 위해 아래의 내용을 꼭 기억해주세요!

**① 야간에는 방문하거나 연락하면 안돼요!**

오후 9시 이후부터 다음 날 오전 8시 사이에는 상품을 소개하거나 계약 체결을  
권유할 목적으로 금융소비자를 방문하거나 연락하는 것이 금지되어 있어요.

\* 금융소비자보호법 제21조의2 제3항

단, 금융소비자가 그 시간에 방문이나 연락해 줄 것을 요청하는 경우라면  
문제되지 않습니다. 이러한 예외사유가 없다면 야간에는 방문·연락을 하지  
말아 주세요! 고객의 휴식과 평온한 생활을 누릴 권리는 소중하니까요~



**② “두낫콜”을 안내해 주세요!**

금융소비자는 상품 소개나 계약체결 권유 목적의 연락을 하지 말 것을  
요구할 권리가 있고, 우리는 금융소비자에게 이것을 안내할 의무가 있어요.

\* 금융소비자보호법 제21조의2 제1항

마케팅 목적의 전화나 메시지를 원하지 않는 고객이 있다면

“두낫콜” 등록을 안내해주세요.

\* [www.donotcall.or.kr](http://www.donotcall.or.kr) (금융권 연락중지청구시스템)

등록하더라도 마케팅 목적 외 계약유지 등을 위해 필요한 연락은 가능해요!



**연락·방문 전에 고객을 먼저 생각하는 SENSE**  
고객은 이런 설계사님을 더 좋아하실 거예요!



삼성화재 심장 보장  
확 뒀었다!

# 심장이 쿵? 걱정은 뚝! 삼성화재 심장보장 라인업

1

진단

부정맥부터 중증까지 넓은 보장범위

특정  
순환계질환



최대 **500만**  
\* 뇌혈관, 허혈성심장,  
147~149(부정맥) 등

기타심장  
부정맥



최대 **1천만**  
\* 149 (부정맥)

특정  
3대심장질환



최대 **1천만**  
\* 146.0(심정지),  
147-148(부정맥), 150(심부전)

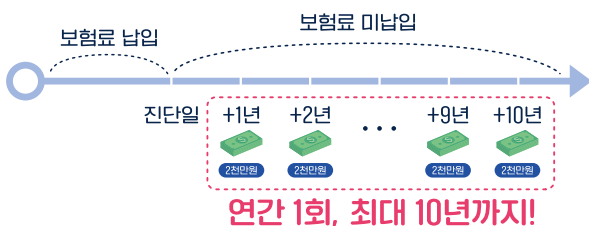
2

치료

치료비용 든든하고 보험료는 저렴해요

## 뇌·심장특정치료비

2천만 x 10년 2억원



업계대비 저렴한 보험료

	삼성 3655	A사 385	B사 3.10.5
뇌심치료비(정액형) 2000만	<b>23,420원</b>	31,260원	30,460원

50세 여자, 20년납 100세만기, 납입면제 무해지형

3

수술

잡은 수술도 반복보장으로 걱정 없어요

심장 수술 할 때마다  
면책기간 없이  
반복지급 된다구!



건강 간편 자녀  
**1-5종 수술비**  
**2대/5대 수술비**

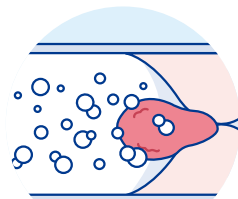
전 상품군 수술회당 반복지급

4

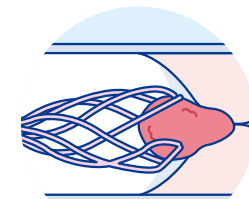
수술  
&치료

부정맥 수술도 혈전도 All-Cover

혈 전

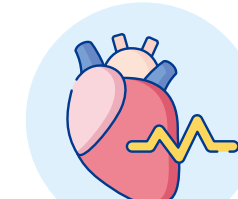


혈전용해치료비  
3천만



혈전제거치료비  
3천만

부정맥 수술



2대/5대 수술비  
부정맥 고주파 치료비



## 심장보장 - 진단비

### Check 1

# 가슴이 두근, 머리가 핑 돌연사 부르는 부정맥 경고신호

#### 부정맥 증상

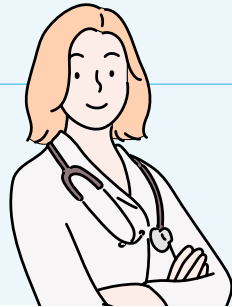


어지러움

두근거림

통증

이런 증상이 자주  
발생한다면  
나도 부정맥 환자일  
수 있습니다

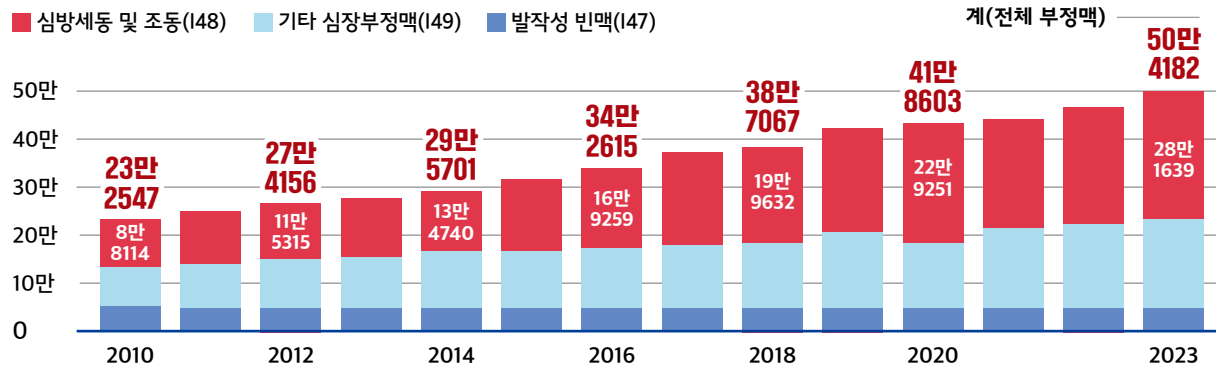


심장박동 이상자 연간 약 50만명 시대!  
돌연사의 원인 중 80%는 부정맥이 원인  
부정맥은 나이든 사람에게만 생길까요? 정답은 NO!  
남녀노소 상관없이 발생합니다.

### Check 2

# 부정맥 I47, I48, I49 환자 수는 꾸준히 증가하고 있어요

부정맥으로 병원을 방문한 환자 수 (단위: 명)



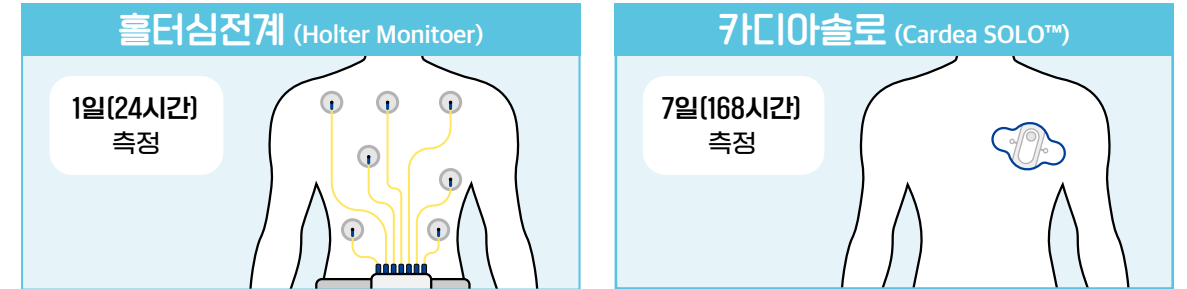
\* 건강보험심사평가원

※ 본 자료는 판매자 교육용으로 온라인 매체(SNS 등) 게재 포함, 고객 설명, 광고 자료로 활용 행위는 법으로 금지됩니다.

### Check 3

# 부정맥 환자는 왜 증가하나요? 부정맥 검사 종류가 다양해졌어요

\* 심전도, 심초음파 검사 이외의 방법



구분	주질병코드	심전도	주요증상
빈맥	I47		심장박동 분당 100회 이상
서맥	I49.5		심장박동 분당 60회 이하
심방세동	I48		심장박동 매우 불규칙한 상태
기타형태	I49		기타 상세불명의 심장부정맥

# 부정맥 받아도 치료비용 걱정 없는 부정맥 신담보 3종 출시

신담보

**특정 순환계질환**

최대 500만

부정맥 (I47~49)부터  
뇌혈관 (I60~69), 허혈성 (I20~25)  
등 순환계질환 포괄보장!

신담보

**기타심장 부정맥**

최대 1천만

부정맥 (I49) 코드만  
저렴하게 단독보장!

신담보

**특정 3대심장질환**

최대 1천만

부정맥 (I47~I48),  
심부전 (I50) 등  
3대 심장질환 보장!

※ 본 자료는 판매자 교육용으로 온라인 매체(SNS 등) 게재 포함, 고객 설명, 광고 자료로 활용 행위는 법으로 금지됩니다.



## 심장보장 - 치료비

# 산정특례 제도로는 충분하지 않아요

### 산정특례 제도란?

진료비 본인부담이 높은 중증질환에 대하여 건강보험 본인부담률을 경감해주는 제도 (급여 부분만 해당, 비급여 부분은 보장 불가)

구분	암	희귀질환 중증난치	중증치매	중증화상	심장질환	뇌혈관질환	중증외상	결핵	잠복결핵
본인 부담금	5%	10%	10%	5%	5%	5%	5%	0%	0%
적용 기간	5년	5년	5년	1년	최대 30일 (입원·외래)	최대 30일 (입원)	최대 30일 (입원)	치료기간	1년

심장질환의 산정특례 **최대 적용기간은 30일**밖에 되지 않습니다. 이 기간이 끝나면 **환자의 부담금이 증가**하게 됩니다. 또한 급여 항목만 적용 되기 때문에 식대와 상급병실료 및 비급여 항목들은 대부분 적용되지 않습니다. 특히 심장질환 치료와 관련된 **의료기술이 발전하고 다양한 치료기법이 등장하고 있지만 대부분 산정특례 혜택을 받을 수 없는 비급여 항목**입니다.



# 진단 후 10년까지 치료비용 걱정 끝!

기존 뇌혈관·허혈성 진단비	구분	뇌혈관·허혈성 특정 치료비
2,000만원	보장금액	연간 <b>2,000만원</b>
1회 보장 후 소멸	보장기간	<b>10년간 반복보장</b>
2,000만원	최대 보장	<b>2천만 X 10년 2억원</b>
22,450원	보험료	<b>13,760원</b> (△8,690원)

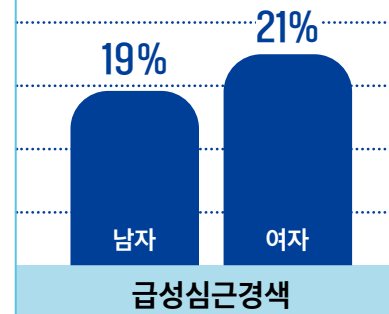
\* 내돈내삼 4160, 20년납 100세 만기, 납입면제 무해지, 50세 여성 기준



## 심장보장 - 수술비

# 심장수술은 반복보장이 중요해요

### ① 심장질환 재발률



### ② 심장스텐트삽입술 특징



심장은 재수술을 하는 경우가 많기 때문에 반복보장되는 수술 담보가 필수겠군요!



# 짚은 수술도 반복보장으로 걱정 끝!

2대, 11대 수술비			1-5종 수술비		
삼성화재 건강/어린이/간편	A사	B사	삼성화재 건강/어린이/간편	B사	C사
수술 회당 지급	연간 1회	연간 1회	수술 회당 지급	질병당 (365일 면책)	질병당 (365일 면책)

# 심장보장의 끝판왕

담보명	가입금액	특징
뇌혈관·허혈성 특정 치료비	2천만	뇌혈관, 허혈성심장질환 진단 후 수술, 혈전용해, 중환자실 치료 시 연간 1회, 10년간 최대 2억 정액지급
기타 심장부정맥 진단비	1천만	부정맥(149) 진단 시 정액지급
특정 3대심장질환 진단비	500만	부정맥(147,148), 심부전(150) 진단 시 정액지급
2대 수술비 관혈/비관혈	1천/500만	뇌, 심장질환으로 수술 시 수술회당 무한반복 지급
혈전용해치료비	3천만	뇌경색, 심근경색으로 혈전용해 치료 시 정액지급
혈전제거치료비	3천만	뇌경색, 심근경색으로 혈전제거 치료 시 정액지급
부정맥 고주파·냉각절제술 치료비	1천만	부정맥(147,148,149)으로 전극도자절제술 시 정액지급

내돈내삼 10년 건강고지 / 납입연제, 무해지 / 20년납 90세만기



40세 남자  
35,508원



40세 여자  
26,467원

\* 상해사망 1억 포함 보험료 \* 기타심장부정맥 진단비 + 특정3대심장질환 진단비 합산 1천 초과시 최저보장P 5만원

## 삼성화재 심장보장 담보 질병코드 정리

	급성 심근경색증 진단비	업계최저 보험료 허혈성 심장질환 진단비	10년 최대 2억 뇌·심장 특정 치료비 (정액형) * 심장부분만 표기	NEW 특정 순환계 질환 진단비 * 심장코드만 표기	NEW 기타 심장부정맥 진단비	NEW 특정3대 심장질환 진단비	수술회당 지급 2대,5대 주요기관 수술 * 심장부분만 표기
심장침범에 대한 언급이 없는 류마티스열	I00			●			●
심장 침범이 있는 류마티스열	I01			●			●
류마티스무도병	I02			●			●
류마티스성 승모판질환	I05			●			●
류마티스성 대동맥판질환	I06			●			●
류마티스성 삼첨판질환	I07			●			●
다발판막질환	I08			●			●
기타 류마티스심장질환	I09			●			●
협심증	I20	●	●	●			●
급성 심근경색증	I21	●	●	●			●
후속심근경색증	I22	●	●	●			●
급성 심근경색증 후 특정 현존 합병증	I23	●	●	●			●
기타 급성 허혈성심장질환	I24	●	●	●			●
만성 허혈성심장병	I25	●	●	●			●
폐색전증	I26			●			●
기타 폐성 심장질환	I27			●			●
폐혈관의 기타 질환	I28			●			●
급성 심장막염	I30			●			●
심장막의 기타 질환	I31			●			●
달리 분류된 질환에서의 심장막염	I32			●			●
급성 및 아급성 심내막염	I33			●			●
비류마티스성 승모판장애	I34						●
비류마티스성 대동맥판장애	I35						●
비류마티스성 삼첨판 장애	I36						●
상세불명 판막의 심내막염	I38			●			●
심내막염 및 심장 판막장애	I39						●
급성 심근염	I40			●			●
달리 분류된 질환에서의 심근염	I41			●			●
심근병증	I42			●			●
달리 분류된 질환에서의 심근병증	I43			●			●
방실차단 2도	I44.1			●			●
완전방실차단	I44.2			●			●
기타 및 상세불명의 심방실차단	I44.3			●			●
기타 전도장애	I45						●
인공소생에 성공한 심장정지	I46.0			●		●	●
발작성 빈맥	I47			●		●	●
심방세동 및 조동	I48			●		●	●
기타 심장부정맥	I49			●	●	●	●
심부전	I50			●		●	●
심장병의 불명확한 기록 및 합병증	I51						●
달리 분류된 질환에서의 기타 심장장애	I52						●
대동맥동맥류 및 박리	I71			●			●
기타 동맥류 및 박리	I72			●			●
동맥색전증 및 혈전증	I74			●			●
동맥 및 세동맥의 기타 장애	I77			●			●
심장의 양성 신생물	D15.1						●

※ 본 자료는 판매자 교육용으로 온라인 매체(SNS 등) 게재 포함, 고객 설명, 광고 자료로 활용 행위는 법으로 금지됩니다.



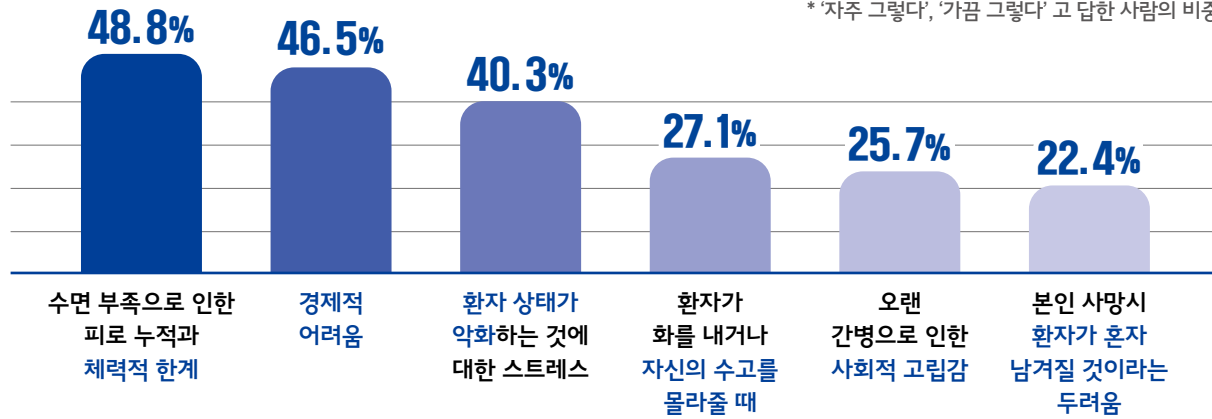
# 간병인 사용일당

## Check 1

### 가족 간병, 무엇이 가장 힘들까요? 몸도 지치고, 지출도 커져요

간병이 한계라고 생각하는 이유

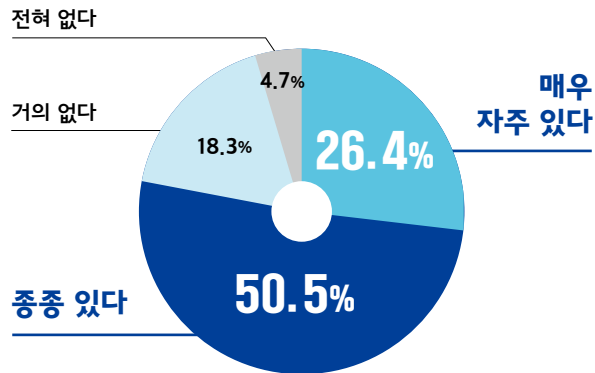
\* '자주 그렇다', '가끔 그렇다' 고 답한 사람의 비중



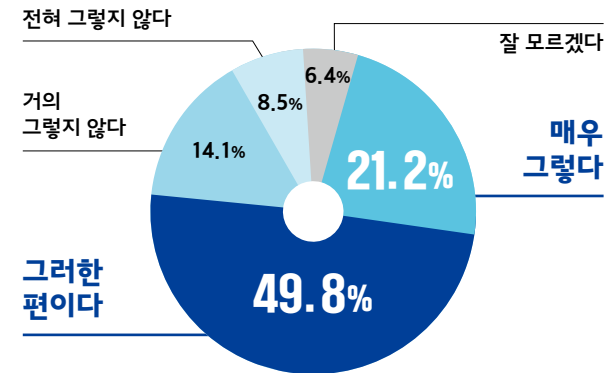
## Check 2

### 간병의 무게를 덜어내야 가족의 행복이 오래 갑니다

가족간병으로 인한 우울감, 불면증 여부



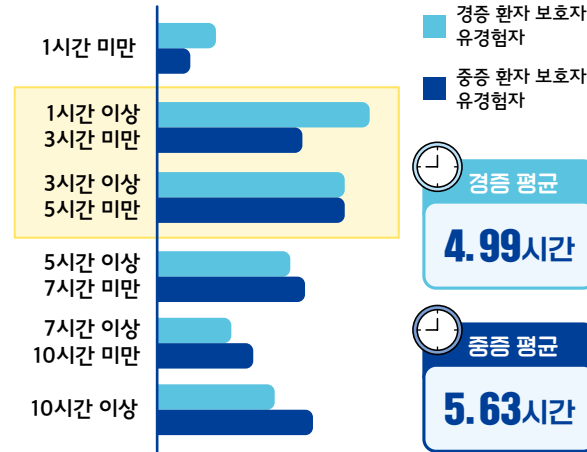
간병으로 본인 건강 악화



## Check 3

### 간병의 시간에 갇히면 나를 위한 하루는 사라집니다

가족 간병 시간 (하루평균)



하루에 5시간씩 간병으로 시간을 보내고 나니, 나를 위한 시간이 너무 부족해... 일도 할 수 없으니 경제적으로도 부담이네...



\* Check 1,2,3 출처 : 서울신문, "간병살인 154인의 고백" 내용 중

### 가입하면 간병인 사용은 평생 안심! 「간병인 사용일당」을 제안하세요!

담보명	가입금액
간병인 사용일당 (요양병원 제외)	20만
간병인 사용일당 (181일이상, 요양/정신/한방 제외)	15만
간병인 사용일당 (요양병원)	5만
간호간병통합서비스 사용일당	7만
간호간병통합서비스 사용일당 (181일 이상, 요양/정신/한방 제외)	7만

간편보험 3655 고고 새로그침/ 납입면제, 무해지 / 20년납 90년만기



70세 남자  
45,298원

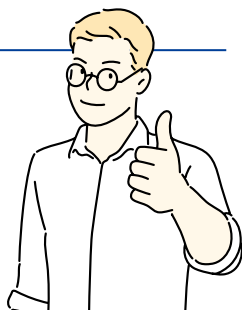


70세 여자  
34,247원



건강보험의 정석 - 내돈내삼

「내돈내삼」 **납입면제**는  
업계 최고 수준입니다



삼성화재 내돈내삼

**갱신형 담보**  
100세까지 납입면제

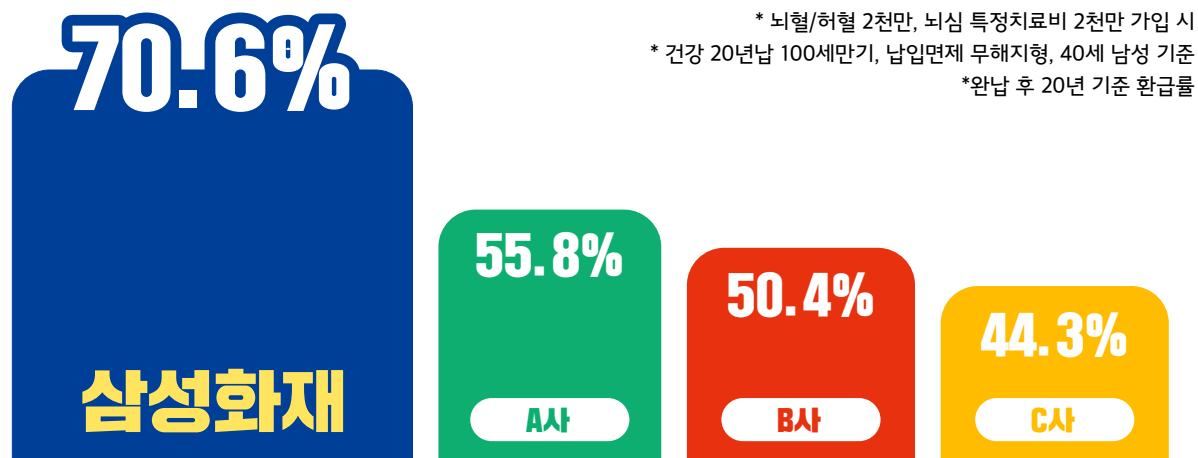
타사 는 갱신도래후  
보험료 납입이 다시 시작됩니다

**미적용담보**  
업계 최저수준

타사 에서 불가한  
일배책, 표적항암 치료비 담보도  
납입면제 가능

「내돈내삼」은  
완납 이후 환급률이 월등합니다

무해지 완납후 환급률 비교



건강보험 체결률을 높이는  
설계팁 대방출

설계팁 하나! 내돈내삼 무해지형 선택하기

내돈내삼 20년납 100세만기 40세 남자 \*기재하지 않은 연계조건이 포함된 보험료임

담보명	가입금액	납입/보험 기간	A사	B사	삼성 내돈내삼
뇌혈관 진단비	2천만	20년납 100세만기	19,000원	18,100원	14,460원
허혈성심장질환 진단비	2천만	20년납 100세만기	7,760원	11,780원	8,220원
뇌·심장 특정치료비 (정액형)	2천만	20년납 100세만기	23,020원	26,720원	16,545원
<b>오직 '내돈내삼'만 가능</b>			총 50,118원	총 61,036원	<b>총 42,889원</b>

설계팁 둘! 납기 또는 만기 조정하여 보험료 낮추기

내돈내삼 20년납 100세만기 40세 남자

담보명	가입금액	납입/보험 기간	삼성 내돈내삼
뇌혈관 진단비	2천만	30년납 90세만기	10,820원
허혈성심장질환 진단비	2천만	30년납 90세만기	6,280원
뇌·심장 특정치료비 (정액형)	2천만	30년납 90세만기	12,480원
			<b>총 32,429원</b>

월납보험료  
10,460원 절감

설계팁 셋! 특정 담보는 갱신형으로 넣어 보험료 더 낮추기

내돈내삼 20년납 100세만기 40세 남자

담보명	가입금액	납입/보험 기간	삼성 내돈내삼
뇌혈관 진단비	2천만	20년납 20년만기	7,680원
허혈성심장질환 진단비	2천만	20년납 20년만기	4,680원
뇌·심장 특정치료비 (정액형)	2천만	20년납 20년만기	12,480원
<b>오직 '내돈내삼'만 가능</b>			<b>총 27,689원</b>

월납보험료  
4,740원 절감



운전자보험 - 안심동행

비탑승중 차량등록 고민 No!

비탑승중  
가입설계 시

기존	변경
피보험자 차량대수 입력	<p><b>피보험자 차량대수 미입력</b></p> <p>* 최대 대수 제한 없음</p>

담보명	가입금액	담보명	가입금액
상해사망 / 보험료 납입면제대상	5천만 / 가입	자동차사고 부상치료지원금 II	3천만 (14급 30만)
골절 진단비(치아파절 제외) / 5대골절 진단비	30만 / 30만	교통사고처리지원금 VII (비탑승중 포함)	2억
상해 골절 수술비 / 5대골절 수술비	30만 / 200만	교통사고처리지원금 III (6주미만부상, 중대법규위반)	1천만
상해 입/통원 수술비	50만 / 50만	운전자 벌금 (대인/대물) (대인 비탑승중 포함)	3천만 / 500만
상해 중환자실 입원일당	10만	자동차사고 변호사선임비용 VII (경찰조사단계 포함, 비탑승중 포함)	5천만

\* 안심동행 플러스 1종 납입면제형 더심플플랜 / 20년납 20년만기 / 상해급수 1급

	40세	50세
남자	17,495원	18,705원
여자	12,445원	15,233원



펫보험 - 위풍당당

MRI, CT, 스케일링도 보장되는  
삼성화재 반려견 의료비

**① 반려견 의료비**

수술 당일 제외

(치과 및 구강질환 포함)(수술 당일 제외, 검사비 포함)  
(100/90/80/70/50% 보상형)

---

상해나 질병으로 치료를 받을 경우  
수술 당일을 제외하고 발생한 치료비용을  
가입 한도 내에서 보장

**② 반려견 의료비**

수술 당일

(치과 및 구강질환 포함)(수술 당일)  
(100/90/80/70/50% 보상형)

---

상해나 또는 질병으로 치료를 받을 경우  
수술 당일 발생한 치료 비용을  
가입 한도 내에서 보장

담보	가입금액
반려견 의료비 [수술당일, 70%보장]	200만원
반려견 의료비 [수술당일 제외, 검사비 포함, 70% 보장]	15만원

구분	삼성화재	A사	B사	C사
1세 보험료	40,209원	45,324	47,998	43,932
3세 보험료	49,294원	54,357	58,113	53,130
5세 보험료	62,467원	66,677	71,201	65,109



# 1월 삼성화재 상품별 납입면제

상품명	납입면제 사유
마이헬스 파트너	암(유사암제외) / 뇌졸중 / 급성심근경색증 / 상해후유장해80%이상 +뇌내장수술/중대화상(무해지)
천만안심	암(유사암제외) / 뇌졸중 / 급성심근경색증 / 상해후유장해80%이상 / 만성당뇨합병증/중대화상부식 / 뇌내장손상수술
NEW내돈내삼 1640	암(유사암제외) / 뇌혈관질환진단 / 허혈성심장질환진단 / 중대화상부식 / 뇌내장손상수술
NEW내돈내삼 4160	암(유사암제외) / 뇌혈관질환수술 / 허혈성심장질환수술 / 뇌졸중 / 급성심근경색증 / 중대화상부식 / 뇌내장손상수술
함께가는 요양건강보험	암(유사암제외) / 뇌졸중 / 급성심근경색증 / 장기요양진단 (1-2등급)
새로고침	암(유사암제외) / 뇌졸중 / 급성심근경색증 / 상해·질병후유장해80%이상 +뇌내장수술/중대화상(무해지)
새로고침 100세	암(유사암제외) / 뇌졸중 / 급성심근경색증 / 상해후유장해80%이상 +뇌내장수술/중대화상(무해지)
새로고침 3.10.5	암(유사암제외) / 뇌졸중 / 급성심근경색증 / 상해·질병후유장해80%이상 / 중대화상 / 뇌내장손상수술
새로고침 3.10.5 100세	암(유사암제외) / 뇌졸중 / 급성심근경색증 / 상해후유장해80%이상 / 중대화상 / 뇌내장손상수술
새로고침 311-5	암(유사암제외) / 뇌졸중 / 급성심근경색 / 상해·질병후유장해80%이상 / 중대화상부식 / 뇌내장손상수술
365 알뜰한 새로고침	암(유사암제외) / 뇌졸중 / 급성심근경색 / 상해·질병후유장해80%이상
365 알뜰한 새로고침 100세	암(유사암제외) / 뇌졸중 / 급성심근경색 / 상해후유장해80%이상
3655 고고 새로고침 100세	암(유사암제외) / 뇌졸중 / 급성심근경색증 / 상해후유장해80%이상
New 마이슈퍼스타	암(유사암제외) / 뇌혈관질환 / 허혈성심장질환 / 2대주요기관 양성종양 / 중대화상부식 / 뇌내장손상수술 / 상해·질병후유장해50%이상 / 희귀난치성질환 산정특례대상
안심동행 플러스	자동차사고부상 1-7급 / 교통상해후유장해50%이상

# 1월 삼성화재 Line-up

	상품	운영형태	가입나이	특징
건강	New내돈내삼 1640	4종 무해지, 납입면제 6종 납입면제	16~40세	* 표준제, 6~10년 고지건강 선택가능 * 무사고 중 전환 운영
	New내돈내삼 4160	5종 무해지, 납입면제 7종 납입면제	41~60세	* 표준제, 6~10년 고지건강 선택가능 * 무사고 중 전환 운영
	마이헬스 파트너	1종 납입면제 3종 무해지, 납입면제 4종 일반형	15~70세	* 대표 세만기 상품 * 갱신형 담보 갱신 이후까지 납입면제 * 무해지환급형 - 일반형 해지환급률의 100%
	천만안심	1종 납입면제 2종 일반형 4종 무해지, 납입면제	15~70세	* 대표 연만기 상품 * 만만세 플랜 운영(해당 담보 기왕력 없으면 프리패스) * 연만기 무해지형 상품 운영
간편	3655 고고 새로고침 100세	무해지, 납입면제	15~70세	* 5년 내 당뇨병 추가 고지 * 365 간편보험 대비 약 5% 저렴
	새로고침	1종 납입면제 3종 무해지, 납입면제 7종 무해지	15~90세	* 대표 간편보험 연만기 상품 * 315~355 종 운영 (5년 내 5대 질환) * 무사고 중 전환 운영
	새로고침 100세	1종 납입면제 2종 무해지, 납입면제 4종 무해지	15~70세	* 대표 간편보험 세만기 상품 * 315~355 종 운영 (5년 내 5대 질환) * 무사고 중 전환 운영
	365 알뜰한 새로고침	무해지, 납입면제	15~90세	* 초경증 간편보험 연만기 상품 * 6년 내 입원,수술 경증상병 예외 조건 운영
	365 알뜰한 새로고침 100세	1종 무해지 납입면제 3종 납입면제	15~70세	* 초경증 간편보험 세만기 상품 * 6년 내 입원,수술 경증상병 예외 조건 운영
	새로고침 311-5	1종 무해지, 납입면제	5~90세	* 중증간편보험 연만기 신상품, 1년 내 5대 질환 * 연만기 무해지 상품 운영
자녀	New 마이슈퍼스타	1종 일반형 2종 납입면제 3종 무해지, 납입면제	태아~15세	* 자녀 세만기 상품 * 10/20/30/40년납 80/90/100세 만기 가입 가능 * 갱신형 담보 갱신 이후까지 납입면제 * 무해지환급형 - 일반형 해지환급률의 100%
시니어	함께가는 요양 건강보험	1종 표준제 연장형, 납면, 무해지 3종 표준제 납면, 무해지 2종 간편 연장형, 납면, 무해지 4종 간편 납면, 무해지	30~70세	* 시니어 전용 보험 * 85세 연장형 상품 운영으로 저렴한 보험료 * 시설/재가 급여 지원금 보장
펫	위풍당당	일반형	피보 0~80세 반려견 61일~10세	* 펫(강아지) 보험 상품 * 반려견 보장 갱신주기 3/5년 운영 * 반려견 의료비, 수술비, 배상책임, 사망위로금 보장
운전자	안심동행	1종 연만기, 납입면제 2종 연만기, 일반형	18~80세	* 교사처, 변호사, 벌금 비담승중 보장 * 교사처 공탁금, 변호사 선지급율 100%
	오토바이 운전자보험	일반형	18~70세	* 운전자 비용담보 및 상해보장 가입가능 * 단체 가입 및 단체 할인 기능 신설
가정	슬기로운 가정생활	일반형	18~90세	* 대표 주택화재 보험 상품 * 화재사고 폐기물 처리비용 보상 * 20대 가전제품 / 7대 문화용품 수리비용 보상
치아	덴탈파트너	일반형	2~70세	* 치아 보험 상품 * 사랑니 보장 발치 치료비 운영 * 치조골 이식술 치료비 최대 100만 보장

**최대 10% 할인**

\* 가입시 보험료 △8% + 마일리지 종료정산 시 환급보험료가 있는 경우 추가 약△2%

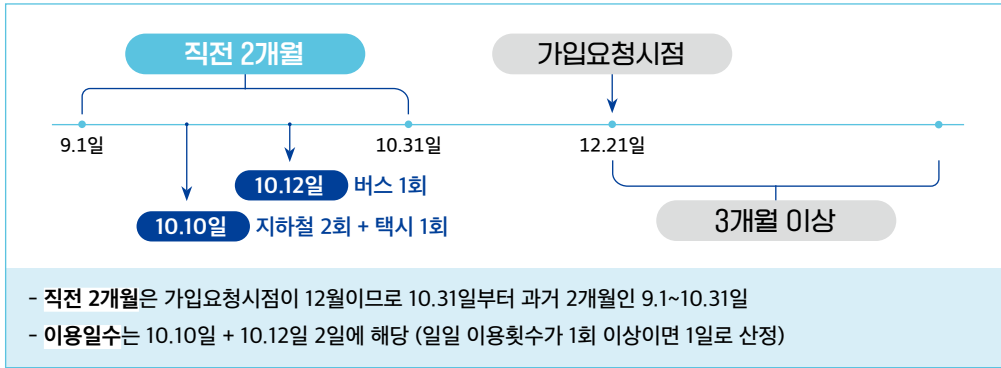
## 「ECO 모빌리티 이용 할인특약」 신설 (25.1.16일 책임개시~)

### ECO 모빌리티 이용 할인특약 이란?

지하철, 버스, 택시, 따릉이와 같은 모빌리티를 이용하여 차량운행이 적은 경우 할인 혜택 제공!

다음 ①~④ 조건을 모두 만족하는 경우

- ① 개인용
- ② 운전자한정이 기명1인, 부부한정
- ③ 기명피보험자가 본인명의 1개 카드(혹은 본인명의 휴대폰번호)로 직전 2개월간 모빌리티 이용일수가 25일 이상인 경우  
\*직전 2개월은 가입요청시점의 전전월 말일부터 과거2개월
- ④ 해당특약 가입일로부터 보험기간이 3개월이상인 경우



모빌리티 범위	① 지하철, 전철 *기차, 공항철도(급행)은 비대상	② 버스 *전세버스(관광버스 등), 공항버스는 비대상
	③ 택시	④ 서울 공공자전거(따릉이)
할인율	△8% ~ △10% 가입시 보험료 △8% + 마일리지 종료정산 시 환급보험료가 있는 경우 추가 약△2% * 'Eco 모빌리티이용할인특약'과 'Eco 마일리지특약' 중복 가입기간 한정	
가입 방법	① 전산확인 : 모빌리티 이용 카드 인증 → API 인증 자동심사 (신계약/배서) ② 서류제출 : 카드인증이 조회되지 않거나 이용일수가 상이한 경우 → 이용실적 확인가능한 서류제출 → 심사필요 (배서만 가능)	

## 「ECO 모빌리티 이용 할인특약」 관련 Q&A

**Q** ECO 모빌리티 이용 할인특약 가입 시 할인은 어떻게 적용되나요?

**A** 가입 시 8%, 마일리지 종료정산 시 환급보험료가 있는 경우 2.17% 추가 할인 됩니다

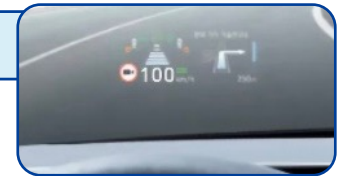
구분	가입시	만기시
Eco마일리지 특약	-	종료정산 시 5% 할인 대상일 경우, ③ 할인 보험료는 920,000원 × 5% = 46,000원
Eco모빌리티 이용할인특약	납입보험료가 1,000,000원 일 때 ① <b>할인 보험료</b> 는 1,000,000원 × 8% = <b>80,000원</b> ② 납입보험료는 920,000원 * 긴급출동서비스와 특약 보험료 제외	④ <b>추가 할인 보험료</b> 는 874,000원(②-③) × 2.17% = <b>18,970원</b>
합계	「Eco 모빌리티 이용 할인 특약」 총할인금액 (① + ④) : <b>80,000원 + 18,970원 = 98,970원</b>	

※ 「Eco모빌리티이용할인특약」과 「Eco마일리지특약」이 동시에 가입되어 있는 보험기간에 한해 일할계산한 보험료를 환급

## 「헤드업디스플레이 장착차량 할인특약」 신설 (25.1.16일 책임개시~)

### 헤드업디스플레이(HUD) 장치란?

차량 운전석 앞 유리창에 속도 등 운행관련 정보를 표시하여 운전자 시선을 전방에 유지하는데 도움을 주는 장치



구분	주요내용
적용상품	개인용 & 업무용 법인소유 승용 차종 * 일반물건 한정
할인율	개인용 평균 △2.7%   업무용 평균 △2.2%
가입조건	최초 출고시 기본장착 또는 옵션장착된 경우 (출고 후 사후적으로 장착된 경우는 비대상)
구비서류	기본 장착모델 및 옵션장착 확인 모델은 자동가입 그외 차량은 장착 사진 제출 필요 예) 번호판 + HUD 장착 사진

**업계최초** 타사 손·생보 장기보험 가입 고객님께도 제공!

## 자동차·장기 연계보상 서비스 오픈

자동차보험 처리 후,  
“삼성화재 및 타사 손·생보 장기보험 청구 시 자동 접수 및 청구대행 서비스를 제공해 드립니다!”