

# 하나생명 12

December 2025

## GA 소식지

HANALIFE INSURANCE Newsletter for General Agency

### 12월의 하나생명

#### (무) 하나로 라이트 3.10.5 간편건강보험

#### (무) 하나로 누리는 건강보험

- 항암중입자방사선 치료 시 최대 1.2억 (특약 가입 시)
- 질병장해(3~100%) 최대 1억(특약 가입 시)

#### (무) 하나더넥스트 케어보험

- 복합재가, 재가급여, 주야간보호, 복지용구 합산 최대 250만(특약 가입 시)
- 복합재가 100만, 주야간보호 60만(특약 가입 시)

#### (무) 하나로 100UP 종신보험

- 사망보험금 체증 최대 611%
- 10년 시점 환급률 107.5%

### Contents

#### 1. 하나생명 Line UP

- NEW** · (무) 하나로 라이트 3.10.5 간편건강보험
- (무) 하나로 누리는 건강보험
- (무) 하나더넥스트 케어보험
- (무) 하나로 100UP 종신보험
- (무) 하나로 THE 연결된 종신보험
- (무) 하나 원!투! 종신보험
- (무) 하나뿐인 변액연금보험

#### 2. 12월 영업마감 일정

#### 3. 하나생명 전 상품 소개

※ 본 자료는 2025년 11월 기준으로 작성한 자료로 향후 약관 및 인수기준 등의 변경에 따라 변동될 수 있으며, 자세한 사항은 반드시 해당 약관 및 상품설명서를 확인하시기 바랍니다.  
※ 이 자료는 판매인 교육용으로 제작된 자료로 모집용 사용시 「금융소비자보호법」 등 관련 법령에 의해 처벌될 수 있으며, 분리(날장)사용을 금지하고 있습니다.

NEW

# 무배당 하나로 라이트 3.10.5 간편건강보험

“이 상품은 보장성 보험으로 저축성보험 또는 연금보험이 아닙니다.”



카드납 가능!

## Light하게 준비하는

# 3.10.5 전용 간편심사형 상품



**최소보험료 2만원!**

**2대 진단 특약 보험료 인하!!**(10월 대비)

\* 2대 진단: 뇌혈관질환진단, 허혈성심장질환진단

**신규 특약 탑재로 상품경쟁력은 더 높게!!!**  
(25.11 출시)

※ 해당 보장을 받기 위해서는 주계약 및 기타 필수연계 특약의 가입이 필요합니다.

※ 해당 상품의 주계약 및 특약은 무배당이며, 갱신형 상품의 경우 갱신 시 보험료가 변경될 수 있습니다.

※ 위 보장은 해당 특약 가입 시 보장이 가능하며, 연령별, 위험등급별 최대 가입금액이 상이합니다.

※ 이 보험계약은 예금자보호법에 따라 해약환급금(또는 만기시 보험금)에 기타지급금을 합한 금액이 1인당 “1억원까지” (본 보험회사의 여타 보호상품과 합산) 보호됩니다. 이와 별도로 본 보험회사 보호상품의 사고보험금을 합산한 금액이 1인당 “1억원까지” 보호됩니다. 다만, 보험계약자 및 보험료납부자가 법인인 보험계약의 경우에는 보호되지 않습니다.

※ 본 자료는 2025년 11월 기준으로 작성한 자료로 향후 약관 및 인수기준 등의 변경에 따라 변동될 수 있으며, 자세한 사항은 반드시 해당 약관 및 상품설명서를 확인하시기 바랍니다.

※ 본 자료는 판매인 교육용으로 제작된 자료로 모집용 사용시 「금융소비자보호법」 등 관련 법령에 의해 처벌될 수 있으며, 분리(날장)사용을 금지하고 있습니다.

NEW

# 무배당 하나로 라이트 3.10.5 간편건강보험

## 무배당 하나로 누리는 건강보험

“이 상품은 보장성 보험으로 저축성보험 또는 연금보험이 아닙니다.”



카드납 가능!

### 겨울철 불청객 혈관질환

## 하나생명 건강보험으로 Light 하게~ 보장을 누리세요!

### 2대질병 진단 보험료 Light하게 준비하기

(2대질병 진단: 뇌혈관질환진단, 허혈성심장질환진단)

100세 만기, 20년납, 해약환급금 미지급형 기준 (단위: 원)

구분	가입금액	연령 및 성별			보험료
주계약	100만	40세	남자	표준체	54,530
				3105	54,310
(무)뇌혈관질환진단특약	2,000만		여자	표준체	43,110
				3105	42,600
(무)허혈성심장질환진단특약	2,000만	50세	남자	표준체	66,010
				3105	65,120
(무)부정맥진단특약	1,000만		여자	표준체	50,260
				3105	49,600
(무)질병장해(3~100%)보장특약	1,000만				

※ 해당 보장을 받기 위해서는 주계약 및 기타 필수연계 특약의 가입이 필요합니다.

※ 해당 상품의 주계약 및 특약은 무배당이며, 갱신형 상품의 경우 갱신 시 보험료가 변경될 수 있습니다.

※ (무)하나로 누리는 건강보험 최소보험료는 4만원, (무)하나로 라이트 3.10.5 간편건강보험 최소보험료는 2만원입니다.

※ 위보장은 해당 특약 가입 시 보장이며, 연령별, 위험등급별 최대 가입금액이 상이합니다.

※ 진단 특약 가입 시 최초계약의 계약일로부터 1년미만 보험금 지급사유가 발생하는 경우 치료비의 50%만 지급합니다.

※ 이 보험계약은 예금자보호법에 따라 해약환급금(또는 만기시 보험금)에 기타지급금을 합한 금액이 1인당 “1억원까지” (본 보험회사의 여타 보호상품과 합산) 보호됩니다. 이와 별도로 본 보험회사 보호상품의 사고보험금을 합산한 금액이 1인당 “1억원까지” 보호됩니다. 다만, 보험계약자 및 보험료납부자가 법인인 보험계약의 경우에는 보호되지 않습니다.

※ 본 자료는 2025년 11월 기준으로 작성한 자료로 향후 약관 및 인수기준 등의 변경에 따라 변동될 수 있으며, 자세한 사항은 반드시 해당 약관 및 상품설명서를 확인하시기 바랍니다.

※ 본 자료는 판매인 교육용으로 제작된 자료로 모집용 사용시 「금융소비자보호법」 등 관련 법령에 의해 처벌될 수 있으며, 분리(날장)사용을 금지하고 있습니다.

NEW

# 무배당 하나로 라이트 3.10.5 간편건강보험

## 무배당 하나로 누리는 건강보험

“이 상품은 보장성 보험으로 저축성보험 또는 연금보험이 아닙니다.”



카드납 가능!

### 업계 누적 없는 신규 특약 3종!!

(25.11 출시)



어머! 이걸 가입해야해!

항암 중입자  
방사선 치료비

림프절 전이암  
진단비

특정 전이암  
진단비

### ○ 신규 탑재 특약 보험료 예시

기준: 50세, 해약환급금 미지급형, 90세 만기, 20년납 (단위: 원)

구분	특약명	가입금액	표준체		3.5.5		3.10.5	
			남	여	남	여	남	여
(무)항암중입자방사선치료특약		5,000만원	2,350	1,550	2,550	1,650	2,400	1,600
(무)림프절전이암진단특약		5,000만원	3,450	2,750	3,750	3,000	3,500	2,900
(무)특정전이암진단특약		5,000만원	14,000	11,000	15,150	11,950	14,200	11,550

\* 해당 보장을 받기 위해서는 주계약 및 기타 필수연계 특약의 가입이 필요합니다.

\* 해당 상품의 주계약 및 특약은 무배당이며, 갱신형 상품의 경우 갱신 시 보험료가 변경될 수 있습니다.

\* (무)하나로 누리는 건강보험 최소보험료는 4만원, (무)하나로 라이트 3.10.5 간편건강보험 최소보험료는 2만원입니다.

\* 위 보장은 해당 특약 가입 시 보장이 가능하며, 연령별, 위험등급별 최대 가입금액이 상이합니다.



### 당뇨병진단특약 개정

\* (무)하나로 누리는 건강보험(일반심사형) 限

가존  
당뇨병진단특약  
(당화혈색소 6.5% 이상)

변경  
당뇨병진단특약II  
(당화혈색소 6.5%, 7.5%, 8.5% 이상)

\* 가입 시 6.5% 이상 필수, 7.5% 및 8.5% 이상 선택

\* 이 보험계약은 예금자보호법에 따라 해약환급금(또는 만기시 보험금)에 기타지급금을 합한 금액이 1인당 “1억원까지” (본 보험회사의 여타 보호상품과 합산) 보호됩니다. 이와 별도로 본 보험회사 보호상품의 사고보험금을 합산한 금액이 1인당 “1억원까지” 보호됩니다. 다만, 보험계약자 및 보험료 납부자가 법인인 경우에는 보호되지 않습니다.

\* 본 자료는 2025년 11월 기준으로 작성한 자료로 향후 약관 및 인수기준 등의 변경에 따라 변동될 수 있으며, 자세한 사항은 반드시 해당 약관 및 상품설명서를 확인하시기 바랍니다.

\* 본 자료는 판매인 교육용으로 제작된 자료로 모집용 사용시 「금융소비자보호법」 등 관련 법령에 의해 처벌될 수 있으며, 분리(날장)사용을 금지하고 있습니다.



NEW

# 무배당 하나로 라이트 3.10.5 간편건강보험

## 무배당 하나로 누리는 건강보험

“이 상품은 보장성 보험으로 저축성보험 또는 연금보험이 아닙니다.”



카드납 가능!

### 암보장 경쟁력

진단비 분리운영

고고당 표준체 인수

\*고혈압, 고지혈증, 당뇨

연계 無

### 한도 경쟁력

5천만원

· 항암중입자방사선치료  
· 전이암진단(림프절/특정)

7천만원

· 항암약물치료  
· 항암방사선치료

1억원

· 일반암진단  
· 표적항암약물허가치료



## = 하나생명

### 하나로 누리는 항암치료 PLAN!

기준 : 40세, 해약환급금 미지급형, 100세 만기(갱신형특약 20년 만기), 20년납 (단위: 원)

구분		표준체		3,55		3,10,5	
특약명	가입금액	남	여	남	여	남	여
(무)항암방사선치료특약	7천만원	69,110	69,790	73,580	75,390	70,220	72,420
(무)항암세기조절방사선치료특약(갱)	3천만원						
(무)항암양성자방사선치료특약(갱)	3천만원						
(무)항암중입자방사선치료특약	5천만원						
(무)항암약물치료특약	7천만원						
(무)표적항암약물허가치료특약(갱)	1억원						

\* 해당 보장을 받기위해서는 주계약 및 기타 필수연계 특약의 가입이 필요합니다.

\* 해당 보험료는 주계약 가입금액 100만원을 포함한 금액입니다.

\* 해당 상품의 주계약 및 특약은 무배당이며, 갱신형 상품의 경우 갱신시 보험료가 변경될 수 있습니다.

\* (무)하나로 누리는 건강보험 최소보험료는 4만원, (무)하나로 라이트 3,10,5 간편건강보험 최소보험료는 2만원입니다.

\* 위 보장은 해당 특약 가입 시 보장이 가능하며, 연령별, 위험등급별 최대 가입금액이 상이합니다.

\* 이 보험계약은 예금자보호법에 따라 해약환급금(또는 만기시 보험금)에 기타지급금을 합한 금액이 1인당 “1억원까지” (본 보험회사의 여타 보호상품과 합산)보호됩니다. 이와 별도로 본 보험 회사 보호상품의 사고보험금을 합산한 금액이 1인당 “1억원까지” 보호됩니다. 다만, 보험계약자 및 보험료납부자가 법인인 보험계약의 경우에는 보호되지 않습니다.

\* 본 자료는 2025년 11월 기준으로 작성한 자료로 향후 약관 및 인수기준 등의 변경에 따라 변동될 수 있으며, 자세한 사항은 반드시 해당 약관 및 상품설명서를 확인하시기 바랍니다.

\* 본 자료는 판매인 교육용으로 제작된 자료로 모집용 사용시 「금융소비자보호법」 등 관련 법령에 의해 처벌될 수 있으며, 분리(날장)사용을 금지하고 있습니다.

NEW

# 무배당 하나로 라이트 3.10.5 간편건강보험

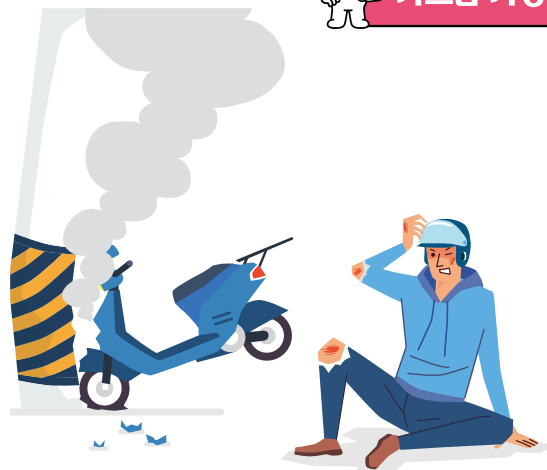
## 무배당 하나로 누리는 건강보험

“이 상품은 보장성 보험으로 저축성보험 또는 연금보험이 아닙니다.”



카드납 가능!

# 후유장해 하나생명으로 준비하세요



질병장해(3~100%), 6대질병장해(50%이상), 재해장해(3~100%)  
표준체, 유병자, 위험등급 관계없이 각각 최대 1억! (50세 이하)

(무)질병장해(3~100%)보장특약

최대가입금액

1억원

(무)6대질병장해(50%이상)보장특약

최대가입금액

1억원

(무)재해장해(3~100%)보장특약

최대가입금액

1억원

(비위험 2억원)

※ 연계조건 및 업계누적 無, 연령별 최대가입금액 상이

### ○ 후유장해플랜 보험료예시

기준: 40세, 해약환급금 미지급형, 90세 만기, 20년납 (단위: 원)

구분		표준체		3.5.5		3.10.5	
특약명	가입금액	남	여	남	여	남	여
(무)질병장해(3~100%)보장특약	5천만원	48,110	46,430	51,860	50,730	46,310	45,510
(무)6대질병장해(50%이상)보장특약	1천만원						
(무)재해장해(3~100%)보장특약	1억원						

※ 해당 보장을 받기 위해서는 주계약 및 기타 필수연계 특약의 가입이 필요합니다.

※ 해당 보험료는 주계약 가입금액 100만원을 포함한 금액입니다.

※ 해당 상품의 주계약 및 특약은 무배당이며, 갱신형 상품의 경우 갱신시 보험료가 변경될 수 있습니다.

※ (무)하나로 누리는 건강보험 최소보험료는 4만원, (무)하나로 라이트 3.10.5 간편건강보험 최소보험료는 2만원입니다.

※ 위 보장은 해당 특약 가입 시 보장이 가능하며, 연령별, 위험등급별 최대 가입금액이 상이합니다.

※ 이 보험계약은 예금자보호법에 따라 해약환급금(또는 만기시 보험금)에 기타지급금을 합한 금액이 1인당 “1억원까지” (본 보험회사의 여타 보호상품과 합산)보호됩니다. 이와 별도로 본 보험회사 보호상품의 사고보험금을 합산한 금액이 1인당 “1억원까지” 보호됩니다. 다만, 보험계약자 및 보험료납부자가 법인인 보험계약의 경우에는 보호되지 않습니다.

※ 본 자료는 2025년 11월 기준으로 작성한 자료로 향후 약관 및 인수기준 등의 변경에 따라 변동될 수 있으며, 자세한 사항은 반드시 해당 약관 및 상품설명서를 확인하시기 바랍니다.

※ 본 자료는 판매인 교육용으로 제작된 자료로 모집용 사용자 「금융소비자보호법」 등 관련 법령에 의해 처벌될 수 있으며, 분리(날장)사용을 금지하고 있습니다.



# 무배당 하나더넥스트 케어보험

“이 상품은 보장성 보험으로 저축성보험 또는 연금보험이 아닙니다.”



카드납 가능!

합산한도

250만원!

복합재가급여

최대 100만원

(이용 1회당, 월 1회한)

최소보험료 2만원부터

맞춤 설계 가능 / 카드납 OK~

(1~5)재가급여

최대 100만원

(이용 1회당, 월 1회한)

주야간보호

최대 60만원

(이용 1회당, 월 1회한)

인지지원등급 판정 시

주야간보호지원특약 / 복지용구지원특약

특약 보험료 납입면제!

복지용구

최대 30만원

(이용 1회당, 월 1회한)

- \* 합산한도는 (무)장기요양 1~5등급 재가급여지원특약, (무)장기요양 1~5등급 복합재가급여특약, (무)주야간보호지원특약, (무)복지용구지원특약의 최대 합산금액입니다.
- \* 해당 보장을 받기 위해서는 주계약 및 기타 필수 연계 특약의 가입이 필요합니다.
- \* 장기요양상태 보장개시일은 가입 90일 이후입니다.
- \* 위 보장은 해당 특약 가입 시 보장이 가능하며, 연령별, 위험등급별 최대 가입금액이 상이합니다.

## 가입 한도

기준: 50세, 남성, 90세 만기, 20년납

특약명	최대 가입금액		
	하나생명	A생명	B생명
(무)장기요양 1~5등급 복합재가급여특약	100만원	100만원	100만원
(무)주야간보호지원특약	60만원	50만원	60만원
(무)복지용구지원특약	30만원	20만원	20만원
(무)장기요양 1~5등급 재가급여특약	100만원	100만원	100만원
최대 합산금액	250만원	170만원	200만원

- \* 해당 보장을 받기 위해서는 주계약 및 기타 필수 연계 특약의 가입이 필요합니다.
- \* 장기요양상태 보장개시일은 가입 90일 이후입니다.
- \* 최대 합산금액은 (무)장기요양 1~5등급 재가급여지원특약, (무)장기요양 1~5등급 복합재가급여특약, (무)주야간보호지원특약, (무)복지용구지원특약의 최대 합산금액입니다.
- \* 위 보장은 해당 특약 가입 시 보장이 가능하며, 연령별, 위험등급별 최대 가입금액이 상이합니다.

## 보험료 예시

기준: 50세, 90세 만기, 20년납 (단위: 원)

특약명	가입금액	남자			여자		
		하나생명	A생명	B생명	하나생명	A생명	B생명
(무)장기요양 1~5등급 복합재가급여특약	100만원	28,771	36,436	30,007 <sup>주1)</sup>	45,979	51,950	43,795 <sup>주1)</sup>
(무)주야간보호지원특약	50만원						
(무)복지용구지원특약	20만원						

- 주1) 납입면제특약 가입 시에만 해당 급부별 납입면제 가능(1~5등급 납입면제)
- \* 해당 보험료는 주계약 100만원(최소금액) 및 모든 연계 조건 포함 보험료입니다.
- \* 해당 보장을 받기 위해서는 주계약 및 기타 필수 연계 특약의 가입이 필요합니다.
- \* 해당 상품의 최소보험료는 2만원입니다.
- \* 장기요양상태 보장개시일은 가입 90일 이후입니다.
- \* 위 보장은 해당 특약 가입 시 보장이 가능하며, 연령별, 위험등급별 최대 가입금액이 상이합니다.
- \* 이 보험계약은 예금자보호법에 따라 해약환급금(또는 만기시 보험금)에 기타지급금을 합한 금액이 1인당 “1억원까지” (본 보험회사의 여타 보호상품과 합산) 보호됩니다. 이와 별도로 본 보험회사 보호상품의 사고보험금을 합산한 금액이 1인당 “1억원까지” 보호됩니다. 다만, 보험계약자 및 보험료납부자가 법인인 보험계약의 경우에는 보호되지 않습니다.

\* 본 자료는 2025년 11월 기준으로 작성한 자료로 향후 약관 및 인수기준 등의 변경에 따라 변동될 수 있으며, 자세한 사항은 반드시 해당 약관 및 상품설명서를 확인하시기 바랍니다.  
\* 본 자료는 판매인 교육용으로 제작된 자료로 모집용 사용자 「금융소비자보호법」 등 관련 법령에 의해 처벌될 수 있으며, 분리(날장)사용을 금지하고 있습니다.



# 무배당 하나더넥스트 케어보험



카드납 가능!

## ○ 특약별 보험료 예시

기준: 해약환급금 미지급형, 90세 만기, 20년납, 가입금액 10만원 (단위: 원)

가입나이	남자				여자			
	복합재가	방문요양	주야간보호	복지용구	복합재가	방문요양	주야간보호	복지용구
30세	897	2,068	542	884	1,409	3,475	1,097	1,528
31세	917	2,129	560	914	1,447	3,584	1,133	1,580
32세	938	2,192	579	945	1,486	3,696	1,172	1,633
33세	959	2,258	599	978	1,526	3,812	1,212	1,689
34세	982	2,326	620	1,011	1,567	3,932	1,253	1,746
35세	1,005	2,396	641	1,046	1,610	4,056	1,295	1,806
36세	1,030	2,469	663	1,082	1,655	4,185	1,339	1,867
37세	1,055	2,545	686	1,119	1,701	4,319	1,385	1,931
38세	1,081	2,624	709	1,158	1,749	4,457	1,433	1,997
39세	1,108	2,706	734	1,199	1,799	4,601	1,482	2,066
40세	1,136	2,791	760	1,241	1,850	4,750	1,533	2,137
41세	1,166	2,880	786	1,284	1,904	4,904	1,586	2,211
42세	1,197	2,972	814	1,330	1,959	5,065	1,641	2,288
43세	1,229	3,068	843	1,377	2,017	5,231	1,698	2,367
44세	1,262	3,169	873	1,427	2,077	5,405	1,757	2,450
45세	1,297	3,273	905	1,479	2,139	5,585	1,819	2,536
46세	1,334	3,383	938	1,533	2,205	5,773	1,883	2,626
47세	1,373	3,498	973	1,589	2,273	5,969	1,951	2,720
48세	1,413	3,620	1,009	1,649	2,344	6,175	2,021	2,818
59세	1,456	3,747	1,048	1,712	2,418	6,390	2,095	2,921
50세	1,501	3,882	1,088	1,778	2,497	6,616	2,172	3,029
51세	1,549	4,025	1,131	1,848	2,580	6,854	2,254	3,143
52세	1,600	4,175	1,177	1,922	2,667	7,104	2,340	3,263
53세	1,654	4,335	1,225	2,001	2,759	7,370	2,431	3,390
54세	1,711	4,505	1,276	2,084	2,858	7,653	2,529	3,526
55세	1,773	4,686	1,331	2,173	2,963	7,956	2,633	3,671
56세	1,838	4,879	1,389	2,267	3,077	8,281	2,745	3,826
57세	1,909	5,087	1,452	2,369	3,199	8,631	2,866	3,994
58세	1,986	5,311	1,520	2,479	3,333	9,014	2,997	4,178
59세	2,069	5,554	1,594	2,598	3,481	9,435	3,143	4,380
60세	2,160	5,821	1,675	2,728	3,645	9,902	3,304	4,604
61세	2,261	6,113	1,763	2,871	3,827	10,421	3,483	4,853
62세	2,371	6,434	1,861	3,028	4,030	10,997	3,682	5,129
63세	2,494	6,788	1,968	3,201	4,255	11,635	3,902	5,436

\* 해당 보험료는 각 특약별 보험료입니다.

\* 해당 보장을 받기 위해서는 주계약 및 기타 필수연계 특약의 가입이 필요합니다.

\* 해당 상품의 최소보험료는 2만원입니다.

\* 장기요양상태 보장개시일은 가입 90일 이후입니다.

\* 위 보장은 해당 특약 가입 시 보장이 가능하며, 연령별, 위험등급별 최대 가입금액이 상이합니다.

\* 이 보험계약은 예금자보호법에 따라 해약환급금(또는 만기시 보험금)에 기타지급금을 합한 금액이 1인당 "1억원까지" (본 보험회사의 여타 보호상품과 합산)보호됩니다. 이와 별도로 본 보험회사 보호상품의 사고보험금을 합산한 금액이 1인당 "1억원까지" 보호됩니다. 다만, 보험계약자 및 보험료납부자가 법인인 보험계약의 경우에는 보호되지 않습니다.

\* 본 자료는 2025년 11월 기준으로 작성한 자료로 향후 약관 및 인수기준 등의 변경에 따라 변동될 수 있으며, 자세한 사항은 반드시 해당 약관 및 상품설명서를 확인하시기 바랍니다.

\* 본 자료는 판매인 교육용으로 제작된 자료로 모집용 사용자 「금융소비자보호법」 등 관련 법령에 의해 처벌될 수 있으며, 분리(날장)사용을 금지하고 있습니다.

# 무배당 하나로 100UP 종신보험(해약환급금일부지급형)

“이 상품은 보장성 보험으로 저축성보험 또는 연금보험이 아닙니다.”

유병자(3.2.5)도 가입 가능!

## 01 사망보장 Back UP!

가입 후 1년 후 부터 매년 직전 사망보험금의

**10%씩 정률 체증**

(1년 경과 연계약해당일부터 20년 경과 연계약해당일 전까지)

**639%까지 체증!**

기준 : 40세, 남자, 종신, 20년납, 일반심사형, 해약환급금 일부지급형, 주계약 가입금액 1억원



## 02 환급률 Back UP!

남녀노소  
동일하게

**7년시점 100.0%**  
**10년시점 107.5%**

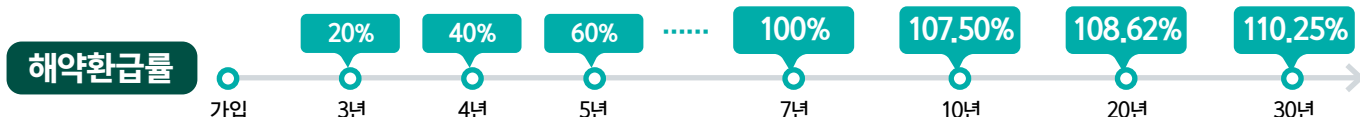
**유지보너스 지급!**

**유지보너스에 관한 사항(10년/120회차가 경과한 보장형 계약)**

10년 경과 월계약해당일: 주계약기본보험료 × **7.5%** 유지보너스지급

11년 경과 월계약해당일부터 20년 경과 월계약해당일까지 매년의 월계약해당일: 주계약 기본보험료 × 유지보너스 발생일 기준 납입회차 × **0.5%** 유지보너스지급

기준 : 40세, 남자, 종신, 20년납, 일반심사형, 해약환급금 일부지급형, 주계약 가입금액 1억



- \* 해당 환급률은 유지보너스 금액이 포함된 환급률이며, 납입기간동안 보험료 납입을 정상적으로 하였을 경우를 기준으로 예시된 환급률이며, 해약환급금은 이미 납입한 보험료보다 적거나 없을 수 있습니다.
- \* 유지보너스는 계약일 이후 기본보험료 납입이 완료되고 유지보너스 발생일에 도달한 유효한 계약에 한하여 적용합니다.
- \* 이 상품은 보장성 보험으로 저축성보험 또는 연금보험이 아닙니다.

## 03 전환기능 Back UP!

피보험자  
변환가능  
(배우자 또는 자녀)

**전환 이후 납입의무 無**

1. 종신전환
2. 적립형계약 전환

**다양한  
전환제도**

\* 본 상품은 예금자보호법에 따라 해약환급금(또는 만기시 보험금)에 기타지급금을 합한 금액이 1인당 “1억원까지” (본 보험회사의 여타 보호상품과 합산)보호됩니다. 이와 별도로 본 보험회사 보호상품의 사고보험금을 합산한 금액이 1인당 “1억원까지” 보호됩니다. 다만, 보험계약자 및 보험료 납부자가 법인인 경우에는 보호되지 않습니다.

\* 본 자료는 2025년 11월 기준으로 작성한 자료로 향후 약관 및 인수기준 등의 변경에 따라 변동될 수 있으며, 자세한 사항은 반드시 해당 약관 및 상품설명서를 확인하시기 바랍니다.

\* 본 자료는 판매인 교육용으로 제작된 자료로 모집용 사용시 「금융소비자보호법」 등 관련 법령에 의해 처벌될 수 있으며, 분리(날장)사용을 금지하고 있습니다.

# 무배당 하나로 100UP 종신보험(해약환급금일부지급형)

“이 상품은 보장성 보험으로 저축성보험 또는 연금보험이 아닙니다.”

유병자(3.2.5)도 가입 가능!

## ○ 보험료 및 사망보험금 예시

가입기준 : 종신, 20년납, 해약환급금 일부지급형, 주계약 가입금액 5천만원 가입 시

구분		40세		50세		60세	
		남자	여자	남자	여자	남자	여자
보험료		680,500원	623,500원	802,500원	745,000원	923,500원	878,500원
가입금액		5천만원					
사망 보험금	5년	8,052만원					
	7년	9,743만원					
	10년	1억 3,581만원	1억 3,529만원	1억 3,690만원	1억 3,639만원	1억 3,799만원	1억 3,759만원
	15년	2억 1,828만원	2억 1,749만원	2억 1,997만원	2억 1,917만원	2억 2,164만원	2억 2,102만원
	20년	3억 1,986만원	3억 1,869만원	3억 2,239만원	3억 2,120만원	3억 2,489만원	3억 2,396만원
가입금액 比		640%	637%	645%	642%	650%	648%

## ○ 해약환급금 예시

일반심사형			
기준: 40세, 남자, 종신, 20년납, 해약환급금 일부지급형, 가입금액 5천만원 기준 (단위:원)			
구분	납입보험료	해약환급금	환급률
1년	8,166,000	0	0.00%
2년	16,332,000	0	0.00%
3년	24,498,000	4,899,600	20.00%
5년	40,830,000	24,498,000	60.00%
7년	57,162,000	57,162,000	100.00%
9년	73,494,000	73,494,000	100.00%
10년	81,660,000	87,784,500	107.50%
20년	163,320,000	177,392,539	108.62%
30년	163,320,000	180,058,504	110.25%

간편심사형			
기준: 40세, 남자, 종신, 20년납, 해약환급금 일부지급형, 가입금액 5천만원 기준 (단위:원)			
구분	납입보험료	해약환급금	환급률
1년	8,958,000	0	0.00%
2년	17,916,000	0	0.00%
3년	26,874,000	5,374,800	20.00%
5년	44,790,000	26,874,000	60.00%
7년	62,706,000	62,706,000	100.00%
9년	80,622,000	80,622,000	100.00%
10년	89,580,000	96,298,500	107.50%
20년	179,160,000	194,597,400	108.62%
30년	179,160,000	197,521,930	110.25%

\* 해당 환급률은 유지보너스 금액이 포함된 환급률이며, 납입기간동안 보험료 납입을 정상적으로 하였을 경우를 기준으로 예시된 환급률이며, 해약환급금은 이미 납입한 보험료보다 적거나 없을 수 있습니다.

\* 유지보너스는 계약일 이후 기본보험료 납입이 완료되고 유지보너스 발생일에 도달한 유효한 계약에 한하여 적용합니다.

\* 이 상품은 보장성 보험으로 저축성보험 또는 연금보험이 아닙니다.

\* 이 보험계약은 예금자보호법에 따라 해약환급금(또는 만기시 보험금)에 기타지급금을 합한 금액이 1인당 “1억원까지” (본 보험회사의 여타 보호상품과 합산)보호됩니다. 이와 별도로 본 보험회사 보호상품의 사고보험금을 합산한 금액이 1인당 “1억원까지” 보호됩니다. 다만, 보험계약자 및 보험료납부자가 법인인 보험계약의 경우에는 보호되지 않습니다.

\* 본 자료는 2025년 11월 기준으로 작성한 자료로 향후 약관 및 인수기준 등의 변경에 따라 변동될 수 있으며, 자세한 사항은 반드시 해당 약관 및 상품설명서를 확인하시기 바랍니다.

\* 본 자료는 판매인 교육용으로 제작된 자료로 모집용 사용시 「금융소비자보호법」 등 관련 법령에 의해 처벌될 수 있으며, 분리(날장)사용을 금지하고 있습니다.



# 무배당 하나로 THE 연결된 종신보험(해약환급금 일부지급형)

“이 상품은 보장성 보험으로 저축성보험 또는 연금보험이 아닙니다.”

남녀, 건강체 / 유병자,  
가입가능 전연령 모두!!



7, 10년시점 동일한 환급률 적용!!

(단, 5년납 / 7년납 가입 시)

## 10년 시점 환급률

5년납

122.78%

7년납

119.58%

10년납

114.99%

※ 해당 환급률은 유지보너스 금액이 포함된 환급률이며, 납입기간동안 보험료 납입을 정상적으로 하였을 경우를 기준으로 예시된 환급률입니다.  
※ 유지보너스는 계약일 이후 5년이 경과하고 유지보너스 발생일에 도달한 유효한 계약에 한하여 적용합니다.  
※ 특약이 부과되는 경우 환급률이 달라질 수 있습니다.



## 보험료 예시

### 5년납

기준: 가입금액 5천만원, 5년납, 특약 제외 (단위: 원)

구분	일반심사형		간편심사형	
	남자	여자	남자	여자
30세	716,500	683,000	761,000	719,000
40세	794,500	756,000	845,000	797,000
50세	887,000	842,000	943,500	889,000

### 7년납

기준: 가입금액 5천만원, 7년납, 특약 제외 (단위: 원)

구분	일반심사형		간편심사형	
	남자	여자	남자	여자
30세	533,000	508,000	567,000	535,000
40세	592,000	563,000	630,500	594,000
50세	662,500	628,000	706,500	664,000

※ 이 보험계약은 예금자보호법에 따라 해약환급금(또는 만기시 보험금)에 기타지급금을 합한 금액이 1인당 “1억원까지” (본 보험회사의 여타 보호상품과 합산)보호됩니다. 이와 별도로 본 보험회사 보호상품의 사고보험금을 합산한 금액이 1인당 “1억원까지” 보호됩니다. 다만, 보험계약자 및 보험료납부자가 법인인 보험계약의 경우에는 보호되지 않습니다.

※ 본 자료는 2025년 11월 기준으로 작성한 자료로 향후 약관 및 인수기준 등의 변경에 따라 변동될 수 있으며, 자세한 사항은 반드시 해당 약관 및 상품설명서를 확인하시기 바랍니다.  
※ 본 자료는 판매인 교육용으로 제작된 자료로 모집용 사용자 「금융소비자보호법」 등 관련 법령에 의해 처벌될 수 있으며, 분리(날장)사용을 금지하고 있습니다.

# 무배당 하나로 THE 연결된 종신보험(해약환급금 일부지급형)

“이 상품은 보장성 보험으로 저축성보험 또는 연금보험이 아닙니다.”



## 해약환급금 예시

### 5년납

기준: 40세, 남자, 가입금액 5천만원, 5년납, 월납, 특약 제외 (단위: 천원)

경과기간	일반심사형			간편심사형		
	납입보험료	해약환급금	해약환급률	납입보험료	해약환급금	해약환급률
1년	9,534	3,116	32.69%	10,140	3,273	32.28%
3년	28,602	12,138	42.44%	30,420	12,836	42.20%
4년	38,136	16,828	44.13%	40,560	17,809	43.91%
5년	47,670	45,760	96.00%	50,700	48,658	95.97%
7년	47,670	47,670	100.00%	50,700	50,700	100.00%
10년	47,670	58,529	122.78%	50,700	62,249	122.78%
20년	47,670	66,848	140.23%	50,700	70,831	139.71%
40년	47,670	83,864	175.93%	50,700	88,005	173.58%
60년	47,670	99,227	208.15%	50,700	101,802	200.79%

### 7년납

기준: 40세, 남자, 가입금액 5천만원, 7년납, 월납, 특약 제외 (단위: 천원)

경과기간	일반심사형			간편심사형		
	납입보험료	해약환급금	해약환급률	납입보험료	해약환급금	해약환급률
1년	7,104	1,914	26.94%	7,566	1,999	26.43%
3년	21,312	8,433	39.57%	22,698	8,909	39.25%
4년	28,416	11,821	41.60%	30,264	12,501	41.31%
5년	35,520	15,297	43.07%	37,830	16,187	42.79%
7년	49,728	49,728	100.00%	52,962	52,962	100.00%
10년	49,728	59,464	119.58%	52,962	63,331	119.58%
20년	49,728	68,592	137.94%	52,962	72,710	137.29%
40년	49,728	86,332	173.61%	52,962	90,663	171.19%
60년	49,728	102,718	206.56%	52,962	105,564	199.32%

- ▶ 이 계약을 중도해지할 경우 해약환급금은 납입한 보험료에서 경과한 기간의 위험보험료, 계약체결비용 및 계약관리비용(해약공제액 포함) 등이 차감되므로 납입보험료 보다 적거나 없을 수도 있습니다.
- ▶ 상기 해약환급금은 계약해당일 전일 기준의 해당 금액에서 유지보너스가 발생하는 해당연도의 유지보너스 해당 금액(계약해당일 기준)을 포함한 금액이며, 납입기간동안 보험료 납입을 정상적으로 하였을 경우를 기준으로 예시된 금액입니다.
- ▶ 유지보너스는 계약일 이후 5년이 경과하고 유지보너스 발생일에 도달한 유효한 계약에 한하여 적용합니다.
- ▶ 특약이 부과되는 경우 환급률이 달라질 수 있습니다.
- ※ 이 보험계약은 예금자보호법에 따라 해약환급금(또는 만기시 보험금)에 기타지급금을 합한 금액이 1인당 “1억원까지” (본 보험회사의 여타 보호상품과 합산)보호됩니다. 이와 별도로 본 보호상품의 사고보험금을 합산한 금액이 1인당 “1억원까지” 보호됩니다. 다만, 보험계약자 및 보험료납부자가 법인인 보험계약의 경우에는 보호되지 않습니다.

※ 본 자료는 2025년 11월 기준으로 작성한 자료로 향후 약관 및 인수기준 등의 변경에 따라 변동될 수 있으며, 자세한 사항은 반드시 해당 약관 및 상품설명서를 확인하시기 바랍니다.  
 ※ 본 자료는 판매인 교육용으로 제작된 자료로 모집용 사용자 「금융소비자보호법」 등 관련 법령에 의해 처벌될 수 있으며, 분리(날장)사용을 금지하고 있습니다.



# 무배당 하나원!투! 중신보험(해약환급금 일부지급형)

“이 상품은 보장성 보험으로 저축성보험 또는 연금보험이 아닙니다.”



**남녀, 건강체 /유병자, 가입가능 전연령 모두!!**  
**7,10년시점 동일한 환급률 적용!!**

(단, 5년납 / 7년납 가입 시)

**10년 시점 환급률은요?!**

5년납	7년납	10년납
<b>123.90%</b>	<b>122.70%</b>	<b>120.15%</b>

※ 해당 환급률은 유지보너스 금액이 포함된 환급률이며, 납입기간동안 보험료 납입을 정상적으로 하였을 경우를 기준으로 예시된 환급률입니다.  
※ 유지보너스는 계약일 이후 기본보험료 납입이 완료되고 유지보너스 발생일에 도달한 유효한 계약에 한하여 적용합니다.



**제 2납입기간에는 제 1납입기간 월보험료의**  
**20% 보험료 납입!!**

월보험료 100만원, 5년납 가입 시

**3년은 100만원,**  
**2년은 20만원 납입**

납기	보험료 납입기간	
	제1납입기간	제2납입기간
5년	3년	2년
7년	3년	4년
10년	5년	5년



※ 이 보험계약은 예금자보호법에 따라 해약환급금(또는 만기시 보험금)에 기타지급금을 합한 금액이 1인당 “1억원까지” (본 보험회사의 여타 보호상품과 합산)보호됩니다. 이와 별도로 본 보험회사 보호상품의 사고보험금을 합산한 금액이 1인당 “1억원까지” 보호됩니다. 다만, 보험계약자 및 보험료납부자가 법인인 보험계약의 경우에는 보호되지 않습니다.

※ 본 자료는 2025년 11월 기준으로 작성한 자료로 향후 약관 및 인수기준 등의 변경에 따라 변동될 수 있으며, 자세한 사항은 반드시 해당 약관 및 상품설명서를 확인하시기 바랍니다.  
※ 본 자료는 판매인 교육용으로 제작된 자료로 모집용 사용시 「금융소비자보호법」 등 관련 법령에 의해 처벌될 수 있으며, 분리(날장)사용을 금지하고 있습니다.

# 무배당 하나원!투! 중신보험(해약환급금 일부지급형)

“이 상품은 보장성 보험으로 저축성보험 또는 연금보험이 아닙니다.”



## 보험료 예시

### 일반심사형

기준: 주계약 가입금액 5천만원, 5년납, 월납 (단위: 원)

구분	남자		여자	
	제1납입기간	제2납입기간	제1납입기간	제2납입기간
30세	1,124,000	224,800	1,076,500	215,300
40세	1,235,500	247,100	1,180,000	236,000
50세	1,367,500	273,500	1,302,500	260,500

### 간편심사형

기준: 주계약 가입금액 5천만원, 5년납, 월납 (단위: 원)

구분	남자		여자	
	제1납입기간	제2납입기간	제1납입기간	제2납입기간
30세	1,188,000	237,600	1,127,500	225,500
40세	1,307,500	261,500	1,239,000	247,800
50세	1,449,000	289,800	1,370,000	274,000



## 해약환급금 예시

기준: 남자, 40세, 주계약 가입금액 5천만원, 5년납, 월납 (단위: 천원)

경과기간	일반심사형			간편심사형		
	사망보험금	해약환급금	해약환급률	사망보험금	해약환급금	해약환급률
1년	50,000	5,342	36.03%	50,000	5,606	35.74%
3년	60,000	19,004	42.73%	60,000	20,042	42.58%
4년	65,000	20,744	43.73%	65,000	21,871	43.56%
5년	73,443	48,491	96.20%	73,841	51,321	96.20%
7년	78,635	50,408	100.00%	79,056	53,346	100.00%
10년	87,926	62,456	123.90%	88,910	66,095	123.90%
20년	91,941	71,469	141.78%	92,982	75,390	141.32%
40년	98,968	89,166	176.89%	100,441	93,308	174.91%
60년	108,910	106,014	210.31%	110,994	108,787	203.93%

- ▶ 이 계약을 중도해지할 경우 해약환급금은 납입한 보험료에서 경과한 기간의 위험보험료, 계약체결비용 및 계약관리비용(해약공제액 포함) 등이 차감되므로 납입보험료 보다 적게 나올 수도 있습니다.
- ▶ 상기 해약환급금은 계약해당일 전일 기준의 해당 금액에서 유지보너스가 발생하는 해당연도의 유지보너스 해당 금액(계약해당일 기준)을 포함한 금액이며, 납입기간동안 보험료 납입을 정상적으로 하였을 경우를 기준으로 예시된 금액입니다.
- ▶ 유지보너스는 계약일 이후 기본보험료 납입이 완료되고 유지보너스 발생일에 도달한 유효한 계약에 한하여 적용합니다.
- ※ 이 보험계약은 예금자보호법에 따라 해약환급금(또는 만기시 보험금)에 기타지급금을 합한 금액이 1인당 “1억원까지” (본 보험회사의 여타 보호상품과 합산)보호됩니다. 이와 별도로 본 보험회사 보호상품의 사고보험금을 합산한 금액이 1인당 “1억원까지” 보호됩니다. 다만, 보험계약자 및 보험료납부자가 법인인 보험계약의 경우에는 보호되지 않습니다.

※ 본 자료는 2025년 11월 기준으로 작성한 자료로 향후 약관 및 인수기준 등의 변경에 따라 변동될 수 있으며, 자세한 사항은 반드시 해당 약관 및 상품설명서를 확인하시기 바랍니다.  
 ※ 본 자료는 판매인 교육용으로 제작된 자료로 모집용 사용자 「금융소비자보호법」 등 관련 법령에 의해 처벌될 수 있으며, 분리(날장)사용을 금지하고 있습니다.

# 무배당 하나뿐인 변액연금보험



## 하나뿐인 변액연금보험을 왜 선택하나요?

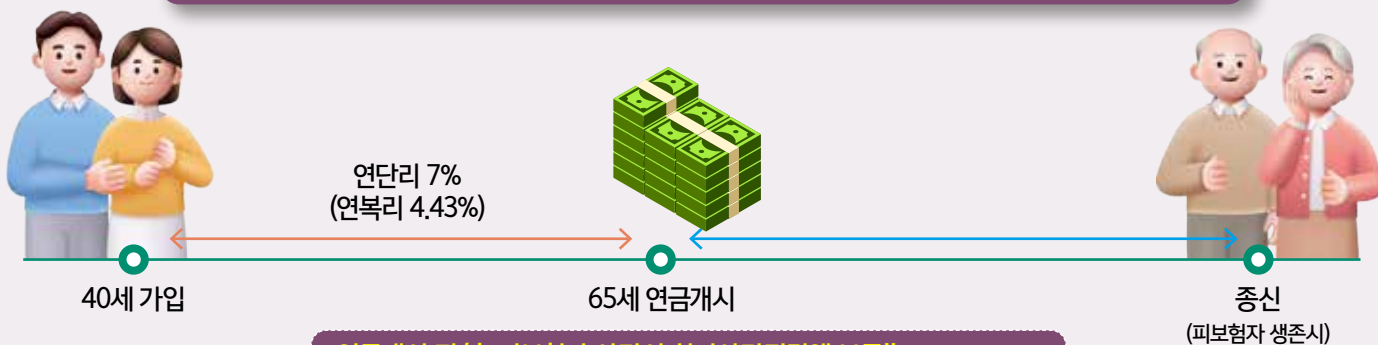
### 남자, 여자 연금액 동일합니다!!



**월 1백만원 가입시 종신까지 연 1,571만원 연금 수령**

**월 50만원 가입시 종신까지 연 785만원 연금 수령**

[가입기준: 40세, 남녀, 적립형, 10년납, 월납, 65세 연금개시]



**연금개시 전/후 피보험자 사망시 최저사망적립액 보증!!**

- 연금개시전 : 기납입보험료를 납입시점부터 연단리 4%로 사망시점까지 부리한 금액 지급
- 연금개시후 : 연금개시시점의 연금기준금액-기지급연금액 지급

- \* 연금기준금액: 연금개시시점의 최저연금기준금액과 계약자적립액 중 큰 금액
- \* 최저연금기준금액: 기존 기본보험료 및 기존 추가납입보험료를 납입시점(기본보험료를 선택한 경우에는 납입시점이 아닌 해당회사 월계약해당일)부터 보증이율로 적용하여 단리로 계산한 금액
- \* 최저연금지급액 보증비용: 매년 특별계정적립액의 2.90%(가입시부터 종신까지 차감)
- \* 최저사망적립액 보증비용: 매년 특별계정적립액의 0.10%(가입시부터 종신까지 차감)
- ▶ 중도해지시 또는 연금개시 후 피보험자 사망 시 최저연금지급액은 보증하지 않습니다.
- ▶ 중도해지시 최저사망적립액은 보증하지 않습니다.
- ▶ 해약환급금은 특별계정 수익률에 따라 매일 변동되며, 중도해지시 특별계정적립액에서 미상각 신계약비(해약공제액)를 차감하므로 해약환급금은 납입보험료보다 적거나 없을 수도 있습니다.
- ▶ 이 상품은 납입한 보험료 중 위험보험료, 계약체결비용 및 계약관리비용을 차감한 후 특별계정(펀드)으로 투입(특별계정 투입금액)하여 운영되고, 특별계정(펀드)의 투자수익률이 반영된 특별계정 적립액에서 보증비용 등이 차감됩니다.
- ▶ 상기 예시된 금액 및 환급률 등이 미래의 수익을 보장하는 것은 아니며, 관련세제가 고려되지 않았습니다.

## 년 연금액 예시

[가입기준: **남여공통**, 적립형, 10년납, 월납 50만원, 투자수익률 4.125% 가정 시, 세전 (단위: 원)]

가입나이/개시나이	60세개시	65세 개시	70세 개시
40세	5,707,500	7,857,528	9,662,736
45세	4,506,240	6,221,172	8,434,236
50세	-	4,911,804	6,677,772

### 변액보험 가입시 유의사항

- ▶ 이 상품은 운용실적에 따라 납입원금의 이익 또는 손실이 발생할 수 있으며, 그 손실은 계약자 및 보험수익자에게 귀속되는 실적배당형 상품입니다.
- ▶ 이 보험계약은 약관에서 보험회사가 최저보증하는 보험금(최저사망적립액 및 최저연금지급액)에 한하여 예금자보호법에 따라 보호됩니다. 보호한도는 해약환급금(또는 만기시 보험금)에 기타지급금을 합하여 1인당 "1억원까지"(본 보험회사의 여타보호상품과 합산)이며, 이와 별도로 본 보험회사 보호상품의 사고보험금을 합산하여 1인당 "1억원까지"입니다. 다만, 보험계약자 및 보험료납부자가 법인인 보험계약의 경우에는 보호되지 않습니다.
- ▶ 자세한 사항은 본 상품의 약관, 상품설명서 및 운용설명서를 참조하시기 바랍니다. 가입하시기 전에 (선택하신 펀드, 운용수수료 등에 관하여)운용설명서를 반드시 읽어보시기 바랍니다.
- \* 특별계정의 운용실적에 따라 해약(만기)환급금이 매일 변동되며, 운용실적이 악화될 경우 중도해지 또는 만기시 납입한 보험료 원금을 보장받지 못할 수 있습니다.

\* 본 자료는 2025년 11월 기준으로 작성한 자료로 향후 약관 및 인수기준 등의 변경에 따라 변동될 수 있으며, 자세한 사항은 반드시 해당 약관 및 상품설명서를 확인하시기 바랍니다.

\* 본 자료는 판매인 교육용으로 제작된 자료로 모집용 사용자 「금융소비자보호법」 등 관련 법령에 의해 처벌될 수 있으며, 분리(날장)사용을 금지하고 있습니다.

# 2025년 12 월 GA 업무마감일정

SUN	MON	TUE	WED	THU	FRI	SAT
	1	2 11월 수금마감 11월 청약서 스캔 마감 *위촉, 스텝 등록 접수 마감 (1차) *지점 등록 접수 마감(1차)	3	4	5	6
7	8	9	10	11	12	13
14	15 11월 신계약 심사 마감	16 *위촉, 스텝 등록 접수 마감 (2차) *지점 등록 접수 마감(2차)	17	18	19	20
21	22 11월 청약서 원본 제출 마감	23	24	25 성탄절	26 *지점정보 변경, 폐쇄 접수 마감 *소속이동 접수 마감 *수금이관 및 해촉 접수 마감	27
28	29	30	31			

※ 본 자료는 2025년 11월 기준으로 작성한 자료로 향후 약관 및 인수기준 등의 변경에 따라 변동될 수 있으며, 자세한 사항은 반드시 해당 약관 및 상품설명서를 확인하시기 바랍니다.  
 ※ 본 자료는 판매인 교육용으로 제작된 자료로 모집용 사용시 「금융소비자보호법」 등 관련 법령에 의해 처벌될 수 있으며, 분리(날장)사용을 금지하고 있습니다.

# 하나생명 전 상품소개



구분	상품명	고지유형	가입 연령	납입기간	상품 특징
종신	(무) 하나로 100UP 종신보험	일반고지	일반 만15세~65세	20년	<b>[사망보험금 정률 체증형 종신보험]</b> - 사망보험금 10% 정률 체증 (1년 경과 연계약해당일부터 20년 경과 연계약해당일 전까지) - 성별, 건강체, 유병자, 연령 관계없이 7년, 10년 시점 동일한 환급률 적용 - 다양한 전환기능(연금전환, 적립형전환, 종신회환)
		간편고지 (3.2.5)	간편 30세~60세		
	(무)하나로 THE 연결된 종신보험	일반고지	일반 만15세~69세	5년 7년 10년 15년 20년	<b>[하나생명 대표 종신보험]</b> - 성별, 건강체, 유병자, 연령 관계없이 7년, 10년 시점 동일한 환급률 적용 (5년납, 7년납 가입 시) - 5년납 10년 시점 환급률 122.78% - 7년납 10년 시점 환급률 119.58%
		간편고지 (3.2.5)	간편 30세~65세		
	(무)하나 원!투! 종신보험	일반고지	일반 만15세~70세	5년 7년 10년	<b>[체감납입형 단기납 종신보험]</b> - 보험료 납입기간을 제1 납입기간 및 제2 납입기간으로 구분 (제2 납입기간에는 제1 납입기간 보험료의 20%만 납입) - 성별, 건강체, 유병자, 연령 관계없이 7년, 10년 시점 동일한 환급률 적용 (5년납, 7년납 가입 시) - 5년납 10년 시점 환급률 123.90% - 7년납 10년 시점 환급률 122.70%
		간편고지 (3.2.5)	간편 30세~68세		
건강	(무)하나로 누리는 건강보험	일반고지	일반 만15세~70세	10년 20년 30년	<b>[상황에 맞게 고지유형 선택 가능한 건강보험]</b> - 3.0.5, 3.3.5, 3.5.5, 3.10.5 다양한 간편심사 유형 - 주계약 납입기간과 동일한 갱신형 특약 갱신기간 - 90세, 100세, 종신 만기 선택 가능 - 해약환급금 유형 선택 가능(미지급형, 일부지급형, 일반형)
	(무)하나로 라이트 3.10.5 간편건강보험	간편고지 (3.10.5)	간편 30세~80세		
치매간병	(무)하나더넥스트 케어보험	치매고지	20세~75세	10년 15년 20년	<b>[치매고지로 간편하게 가입하는 치매간병보험]</b> - 복합재가, 주야간보호, 복지용구, 재가급여(1~5등급) 합산 최대 250만원 - 복합재가 최대 100만원, 주야간보호 최대 60만원, 복지용구 최대 30만원 가능 - 납입면제, 납입지원 동시 가입 가능(장기요양 1~2등급 기준)
변액	(무)하나뿐인 변액연금보험	일반고지	적립형 0세~71세	5년 7년 10년 12년 15년 20년	<b>[가입하며 최저연금액 확정되는 변액연금보험]</b> - 남녀 구분없이 동일한 연금액 수령 - 성과와 상관없이 최저연금기준금액 연단리 최대 7% 적용 (40세, 5년납 기준 연복리 환산 시 약 4.12%) - 시글로벌주식혼합70형 100% 선택 시 채권형 의무투입 면제 (이외 펀드 선택 시 채권형펀드 비중 50% 의무편입) - 연금 수령 중 사망 시 최저사망적립액 보증
연금	(무)THE 든든한 연금보험	일반고지	일반 만15세~70세	전기납	<b>[연금도, 사망도 걱정 없는 연금보험]</b> - 보험료 정상 납입 시 변동없이 연금지급액 확정 - 간편심사형 선택 시 3.2.5 고지에 해당 없으면 가입 가능 (단, 간편심사형은 100세 확정연금형만 선택 가능) - 연금개시 전 사망 시 사망보험금 지급
		간편고지 (3.2.5)	간편 30세~70세		

※ 본 자료는 2025년 11월 기준으로 작성한 자료로 향후 약관 및 인수기준 등의 변경에 따라 변동될 수 있으며, 자세한 사항은 반드시 해당 약관 및 상품설명서를 확인하시기 바랍니다.  
 ※ 본 자료는 판매인 교육용으로 제작된 자료로 모집용 사용시 「금융소비자보호법」 등 관련 법령에 의해 처벌될 수 있으며, 분리(날장)사용을 금지하고 있습니다.