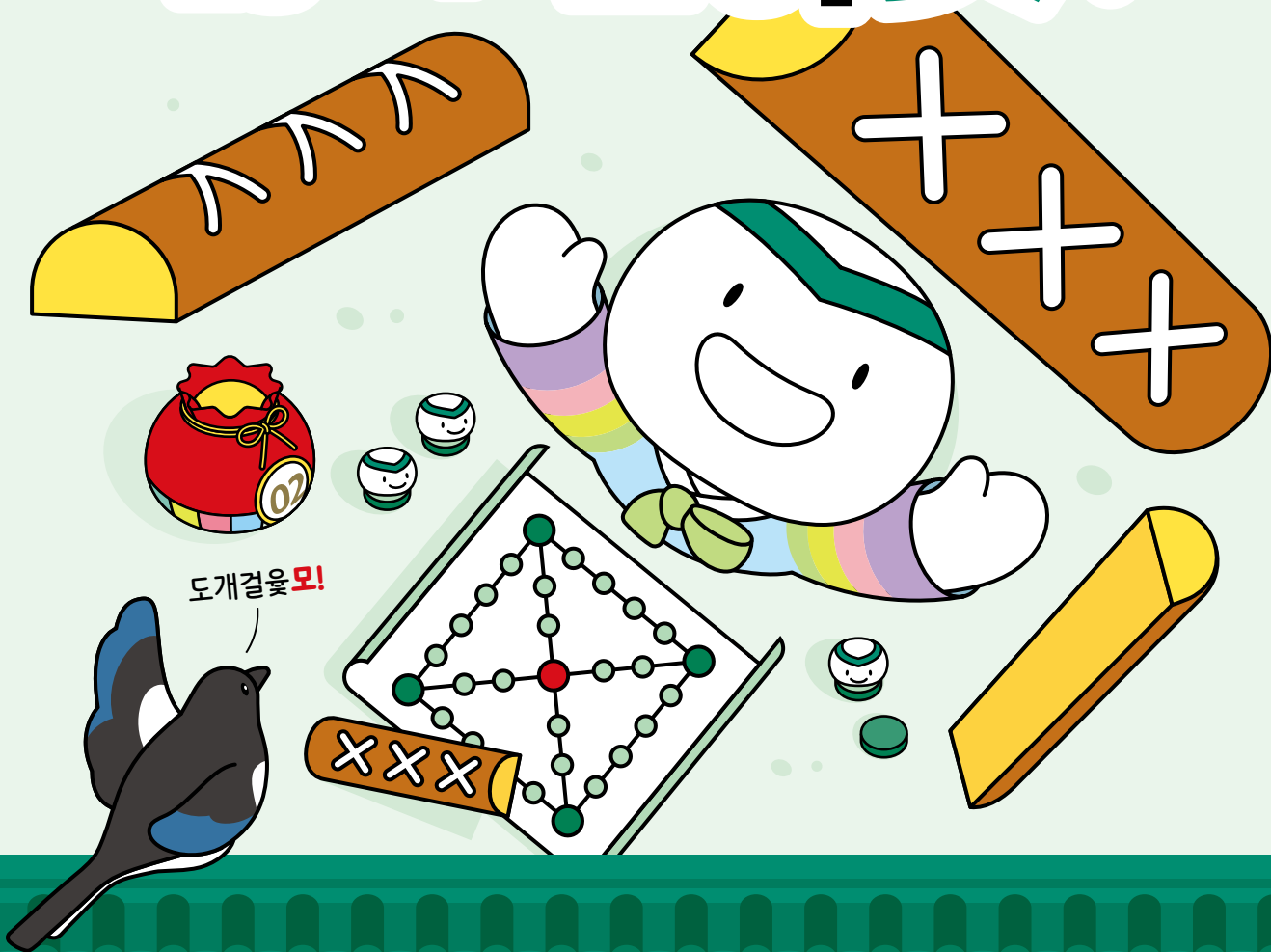


하나와
함께

새해복

많이 받아웃!



더넥스트치매간병

NEW 납면 확대 &페이백 추가

※ 본 자료는 설계사 교육용으로 고객에게 제공하거나 영업활동에 이용할수 없으며, 무단 사용 시 금소법 위반으로 과태료가 부과될 수 있습니다.

하나손보 2월 소식이에웃

NEW

뉴건더하 4종 신규 탑재



01

질병
수술 입원 일당
최대 20만



02

3대질병
수술 입원 일당
최대 20만



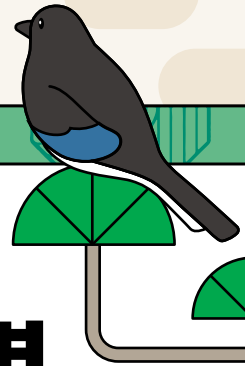
03

상해
수술 입원 일당
최대 10만



04

질병재활
치료비
최대 2만



신담보 출시!

더넥스트치매간병



복지용구 탑재로, 노치원플랜 업그레이드!

노치원플랜 60세 이하
최대 100만



복지용구

최대 30만

장기요양(1~인지지원등급)

주야간보호

최대 70만

장기요양(1~인지지원등급)



다양한 유형의 납입면제형 운영

납입면제 확대&페이백

장기요양(1~3급) 납입면제형

장기요양(1~4급) 납입면제형

납입면제 미적용형

장기요양(1~3급)납입보험료환급형

장기요양(1~4급)납입보험료환급형

→ 납입면제사유시, **냈던 보험료 페이백**

뉴 건강하면 더 좋은 하나의 보험/간편보험

NEW

이것은 수술비인가? 일당인가? 수술입원일당 3종 탑재

★ 지급기준 ★

질병/3대질병/상해로 인하여
종합병원에 입원하여 수술한 경우

수술 전 입원 시에도 입원 첫날부터 (수술동반입원당 180일 한도)

입원사유에 따라 특약 구분

질병



질병 수술
입원 일당

상해



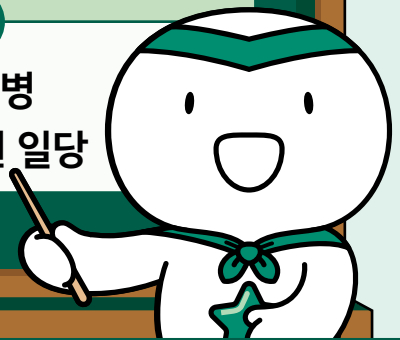
상해 수술
입원 일당

3대질병

(일반암, 뇌혈관질환, 허혈성심장질환)



3대질병
수술 입원 일당



예시

뇌졸중으로 수술 동반 70일 입원 시
최대 **2,800만 원** 지급!

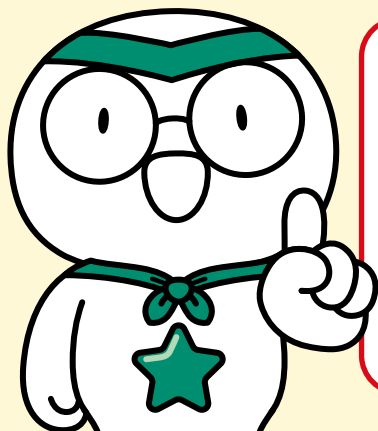
질병입원수술비 20만+3대질병입원수술비 20만=40만, 40만*70일=2,800만

뉴 건강하면 더 좋은 하나의 보험/간편보험

NEW

질병재활치료비

질병의 치료를 직접적인 목적으로
입원/통원하여 재활치료 받은 경우



하루 최대

2만

(급여, 1일 1회한, 연간 15회/30회 한)

질병재활치료(급여)란?

질병 자체/질병 치료로 인한 구조적 손상과 기능적 장애를 치료하기 위해
건강보험 행위 급여·비급여 목록 및 상대방가치점수, 행위 급여 목록·상대가치점수 및
산정지침의 제7장(이학요법료)에서 정한 **“수가코드”에 해당하는 경우**

(예: 광선요법, 초음파요법, 온열요법, 전기요법, 방사선요법, 마사지요법, 운동요법 등)



**보장하지
않는 질병**

- 정신및행동장애 (F04~F99)
- 선천기형, 변형 및 염색체이상 (Q00~Q99)

상해재활치료비 탑재 (최대2만)

뉴 건강하면 더 좋은 하나의 보험/간편보험

병원

상급종합병원,
종합병원 모두 보장

입원

1인실, 다인실
모두 보장

누적

누적 없음

최대 **7,200만원** 보장

3대질병으로 입원 수술시 : 40만x180일

~60세, 입원 첫 날부터 매일 **20만원** 지급
(180일 한) *상해: 10만원



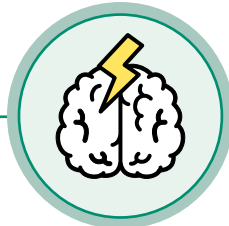
슬관절치환술

24일 입원

질병입원수술일당

20만x24일

480만



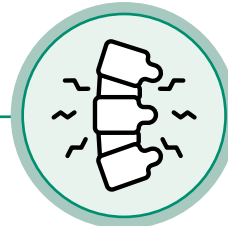
뇌졸중 수술

70일 입원

3대질병입원수술일당

40만x70일

2,800만



척추압박골절

20일 입원

상해입원수술일당

10만x20일

200만

뉴 건강하면 더 좋은 하나의 보험/간편보험

하나손해보험 질병수술비



질병수술비 업계누적 150만

질병수술비 보장 추천 설계

| 선택 특약 | 가입금액 | |
|-----------------------|------------------------------------|--------------------|
| 질병수술비 | 30만 | 합산 100만 |
| 질병수술비(2대(백내장/대장용종)제외) | 70만 | |
| 질병수술입원일당(1일~180일한) | 20만 | |
| 3대질병수술입원일당(1일~180일한) | 20만 | |
| 1~5종 수술비 [매회지급] | 20만/30만/2백만/2백만/4백만 | |
| 질병수술비(1~8종)(연간1회한) | 10만/20만/20만/50만/100만/200만/400만/1천만 | |

| 구분 | 40세 | 50세 | 60세 |
|----|--------|--------|--------|
| 남자 | 50,931 | 61,843 | 70,826 |
| 여자 | 58,629 | 64,966 | 70,012 |

※ 설계조건 : 뉴건강더간편, 자유설계, 20년납, 90세만기, 해약환급금미지급형, 납입면제적용, 상해급수 1급, G1 (단위:원)

하나더넥스트 치매간병보험

설~프라이즈! 신담보 출시!

복지용구지원금 (장기요양 1~인지지원등급) 출시!

NEW

복지용구

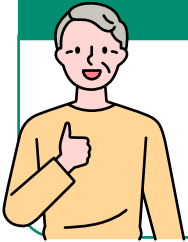
30만



주야간보호

70만

납입면제사유 1-2급 ▶ 1-4급으로 확대!



보험료 걱정 없이, 요양치료에 전념하도록

장기요양등급 4등급 진단시에도 납입면제!

납면사유시, 기납입보험료 페이백 가능!



페이백(납입보험료환급)은 제2의 진단비

납입완료후 진단시에도 **낸 돈 페이백!**

업계최대, 보이스피싱손해 보장!



갈수록 진화하는 보이스피싱, 고령자 피해 심각

75세까지, 최대 5백만 보장!

하나더넥스트 치매간병보험

보험료이즈백!

이젠 **납입면제**도 받고,
냈던 보험료도 돌려 받고!



납입면제사유(장기요양 1~4등급) 발생시



1

2명 중 1명은 돌려받는다!

장기요양 1~인지지원등급 중 4등급 무려 46% 차지
“2명 중 1명은 냈던 보험료를 돌려받는다면?”

하나

낸 보험료도 돌려드립니다!

VS

타사

납입면제만 받기



2

받고, 받고, 또 돌려받고!

4급 진단비
받고

납입면제
받고



냈던 보험료
돌려 받고!

납입기간 이후에도, 낸 돈 다~ 돌려받으세요!



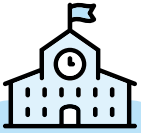
※ 10년납100세만기, 월납보험료 20만, 장기요양(1~4급)납입보험료 환급 특별약관 가입 예시

하나더넥스트 치매간병보험

1천만 실버시대 유치원 자리에 노치원

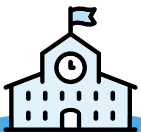
유치원 현황

8,562곳



2022년

8,441곳

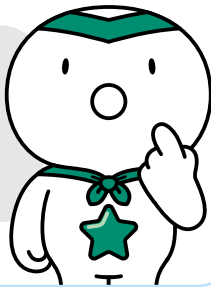


2023년

*2023 교육통계연보, 한국 교육개발원, 23년 12월 발행

유치원

121곳 감소



주야간보호서비스 시설 현황

3,035곳



2022년

3,397곳

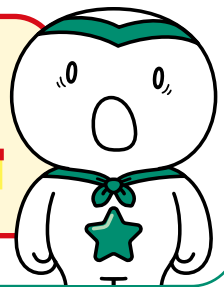


2023년

*2024 노인복지시설현황, 보건복지부, 24년 6월 30일 발표

노치원

362곳 증가



하나 치매간병은 소문난 노치원 맛집

| 구분 | 하나손보 | A생명 | B생명 | C손보 |
|-------|------------|-----|-----|-----|
| 주야간보호 | 70만 | 60만 | 10만 | 30만 |
| 복지용구 | NEW 30만 | 없음 | 10만 | 없음 |
| 합산 | 100만 | 60만 | 20만 | 30만 |

※ 60세이하 (타사 '25년1월기준)

하나더넥스트 치매간병보험

업그레이드 노치원플랜!

2월 한시! 노치원플랜 한도상향!

월 1회
만기까지
보장

100만원

NEW

복지용구

복지용품구입비 보장

30만



주야간보호

노치원(데이케어센터)

50만 → 70만

- ✓ 보이스피싱 피해시, **최대 500만** 보장!
- ✓ 장기요양등급 1~4급까지 납입면제사유 확대!
- ✓ 주야간보호 **업계누적 150만**, 추가업셀링 가능!

노치원 100만 보장 + 높은 환급률은 덤!

| 담보명 | 가입금액 |
|-------------------------|------|
| 장기요양진단비(1~2급)(기본) | 500만 |
| 장기요양진단비(1~4급) | 1천만 |
| 장기요양(1~인지지원등급) 주야간보호지원금 | 70만 |
| 장기요양(1~인지지원등급) 복지용구지원금 | 30만 |
| 보이스피싱손해 II | 500만 |

| 구분 | 40세 | 50세 |
|----|--------|--------|
| 남성 | 35,868 | 49,690 |
| 여성 | 48,593 | 67,315 |

| 경과시점 | 40세(여) | 50세(여) |
|------|--------|--------|
| 3년 | 34.2% | 34.1% |
| 5년 | 40.9% | 40.7% |
| 7년 | 44.6% | 44.3% |
| 10년 | 46.8% | 46.5% |
| 20년 | 110.9% | 106.8% |
| 30년 | 148.0% | 119.9% |
| 40년 | 166.1% | - |

※ 20년납90세만기, 해약환급금일부지급형(저해지), 납입면제형(장기요양1~4등급) (단위:원)

하나가득담은 운전자상해종합보험

거거익선 교.사.처!

형사합의는 개인적 합의
얼마가 지출될지 알 수 없다!



교통사고처리지원금(형사합의금), 결국은 보장금액

| 구분 | | | 하나 | 타사 |
|---------------------------------|----------|----------------|--------|--------|
| 사망 | | | 2.5억 | 2억 |
| 중대 법규 위반 | 6주 미만 | 4주미만 | 500만 | 300만 |
| | | 4주이상 6주미만 | 1,000만 | 1,000만 |
| | 6주 이상 | 6주이상 10주미만 | 2,500만 | 2,000만 |
| | | 10주이상 20주미만 | 9,000만 | 8,000만 |
| | | 20주이상 | 2억 | 1억 |
| 일반사고중상해 1~3급 or 공소제기 | | | 2억 | 1.5억 |
| 일반사고중상해 1~3급 외 부상 or 불송치/불기소 | | | 7,000만 | 7,000만 |

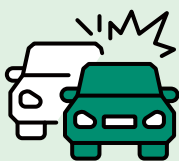
65세이상 고령운전자도, 차별없이 2.5억 보장!

| 구분 | 하나 운전자 | A사 | B사 | C사 |
|--------|--------|--------------|----|----|
| 70세 이하 | 2억5천만 | 2억 | 2억 | 2억 |
| 80세 이하 | | 남 2억 여 1억 | 1억 | 1억 |

하나가득담은 운전자상해종합보험

비용부터 상해까지 하나는 종합보장

교통사고 처리지원금



교통사고 가해자 되었는데
상대 피해자가
합의금을 높게 요구해요

하나

A사

2.5억

2억

통합상해진단비 (중등증)



욕실에서 미끄러져
광! 머리충격
뇌진탕(S06) 이래요

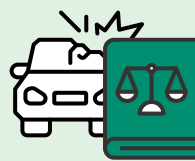
하나

A사

50만

10만

급발진사고 변호사선임비



급발진사고가 의심되는데
전문 변호사
고용하고 싶어요

하나

A사

1천만

없음

| 담보명 | 금액 |
|--------------------------------------|--------------------|
| 자동차사고부상치료비(1~7급)(기본) | 100만 |
| 자동차사고부상치료비 | 3천만 (14급 30만) |
| 교통사고처리지원금(IV)(비탐승중포함) | 2.5억 |
| 교통사고처리지원금 (중대법규위반,6주미만)(II) | 1천만 |
| 자동차사고변호사선임비용(III) (경찰조사단계,비탐승중포함) | 5천만 |
| 벌금(대인,비탐승중포함)/대물 | 3천만/500만 |
| 급발진자동차사고변호사선임비 | 1천만 |
| 통합상해진단비(경증/중등증/중증) | 5만/50만/500만 |

| 구분 | 남자 | 여자 |
|-----|---------------|---------------|
| 40세 | 28,375 | 23,161 |
| 50세 | 31,970 | 28,351 |
| 60세 | 35,239 | 33,786 |

※ 상해1급, 자가용운전자, 20년납20년만기, 간편심사플랜(3개월) (단위:원)

2월

신규 보장 가입한도 안내

뉴건더하/간편 뉴건더하

| 특약 | ~60세 | ~70세 | 71세~ |
|-------------------|-----------------|-----------------|------|
| 질병수술입원일당 | 20만 | 5만 | 3만 |
| 3대질병수술입원일당 | 20만 | 5만 | 3만 |
| 상해수술입원일당 | 10만 (3급: 5만) | 10만 (3급: 5만) | 3만 |
| 질병재활치료비 (15회/30회) | 2만 | 1만 | 1만 |

※상해재활치료비 가입 한도 : 질병재활치료비 한도와 동일

하나더넥스트치매간병

| 특약 | ~40세 | ~60세 | ~75세 |
|---------------------------|------|------|------------------------------|
| 장기요양진단비(1~2급) | 7천만 | 6천만 | 2천만 |
| 장기요양진단비(1~3급) | 5천만 | 3천만 | 1천만 |
| 장기요양진단비(1~4급) | 3천만 | 2천만 | 1천만 |
| 장기요양진단비(1~5급) | 1천만 | 1천만 | 5백만 |
| 주야간보호지원금(1~인지지원등급) | 70만 | 70만 | ~65세/~70세/~75세 50만/20만/5만 |
| 장기요양(1~인지지원등급) 복지용구지원금 | 30만 | 30만 | ~65세/~70세/~75세 20만/10만/5만 |

하나손보 상품 라인업

| 구분 | 상품명 | 납입/보험기간 | 가입나이 | 납입면제 | 최저 보험료 |
|-----------|--|---|--------|--|--------|
| HIT 할인 | 개정 뉴 건강하면더좋은 하나의보험 | 1종 세만기 2종 무해지(세만기) 3종 연만기 | 20~90세 | 암(유사암제외), 뇌졸중, 급성심근경색, 상해/질병80%이상후유장해 | 2만원 |
| | 개정 뉴 건강하면더좋은하나의 간편보험(355간편심사) | 1종 세만기 2종 무해지(세만기) 3종 연만기 | 20~90세 | 암(유사암제외), 뇌졸중, 급성심근경색, 상해/질병80%이상후유장해 | 2만원 |
| 건강 | 하나로다모은종합건강보험 | 1종 연만기 2종 세만기 3종 무해지(세만기) | 0~70세 | 암(유사암제외), 뇌졸중, 급성심근경색, 상해/질병80%이상후유장해 | 3만원 |
| | 하나가득담은3대질환보험 | 1종 세만기 2종 무해지(세만기) | 15~90세 | 암(유사암제외), 뇌졸중, 급성심근경색, 상해/질병80%이상후유장해 | 3만원 |
| 시니어 | 개정 하나더넥스트치매간병보험 | 1종 세만기 2종 저해지(세만기) | 30~75세 | 장기요양등급(1~2급) | 2만원 |
| 간편 | 하나가득담은간편3대 질환보험(355간편심사) | 1종 세만기 2종 무해지(세만기) | 15~90세 | 암(유사암제외), 뇌졸중, 급성심근경색, 상해/질병80%이상후유장해 | 3만원 |
| | 하나가득담은 355간편건강보험 | 1종 연만기 2종 세만기 3종 무해지(세만기) | 15~90세 | 암(유사암제외), 뇌졸중, 급성심근경색, 상해/질병80%이상후유장해 | 3만원 |
| | 하나가득담은 325간편건강보험 | 1종 연만기 2종 세만기 3종 무해지(세만기) | 15~90세 | 암(유사암제외), 뇌졸중, 급성심근경색, 상해/질병80%이상후유장해 | 3만원 |
| | 하나가득담은 305간편건강보험 | 1종 암(연만기) 2종 2대질환(연만기) 3종 3대질환(연만기) | 15~90세 | 1종 암(유사암제외) 2종 뇌졸중, 급성심근경색 3종 암(유사암제외), 뇌졸중, 급성심근경색 | 3만원 |
| 암 | 하나가득담은암보험 | 1종 세만기 2종 연만기 3종 무해지(세만기) | 0~75세 | 암(유사암제외), 뇌졸중, 급성심근경색, 상해/질병80%이상후유장해 (고고/고고당플랜: 납입면제미적용) | 2만원 |
| 자녀 | 하나로시작하는건강보험 | 1종 세만기 2종 무해지(세만기) | 0~35세 | 암(유사암제외), 뇌혈관질환, 허혈심장질환, 양성뇌종양, 중대한재생불량성빈혈, 중대한특정상해수술, 상해/질병50%이상후유장해 | 2만원 |
| 운전자 | 하나가득담은 운전자상해종합보험 | 연만기 | 18~80세 | 교통상해50%이상후유장해, 자동차사고부상1~7급 | 1.5만원 |
| 교직원 | 하나가득담은 교직원안심보험 | 연만기/세만기 | 20~70세 | - | 1만원 |

하나손해보험 콜센터

T. 1566-3000 / 1644-3000

평일 09:00 ~ 18:00

사고접수/긴급출동 24시간 가능

보험금청구콜센터

T. 1566-3000 (단축번호 7번)

(설계사 보험금 청구 : FAX. 0505-170-0765)

완전판매 모니터링 인콜

T. 1660-4590

전산문의 헬프데스크

T. 1660-4290

영업지원시스템(크롬)

<https://sfa.saleshana.com>

모바일 영업지원시스템

<https://msf.saleshana.com:1014>

