

# 위드U

DREAM WITH U

[DB] 를 한글로 치면 [유] 가 됩니다

## 2024년 10월

10월 1일 신상품 출시

백년친구 **713종신보험**  
(해약환급금일부지급형Ⅲ)(2410)

사망 또는 장기요양상태(1~3등급) 판정시,  
(최초 1회한)  
체증된 사망보험금 또는 진단지급 **100%** 지급!

이달의  
상품이슈  
1

### 암주요치료비 특약 Up grade

- 지급기간 확대: 5년 → **10년**(정액, 비례보장)
- 지급구간 확대: 연간 **5백만원**부터  
**1억 5천만원**까지 구간별 보장(비례보장)

이달의  
상품이슈  
2

### 신규특약 출시!

- **3대질병**(암·뇌심) **바로보장**진단특약 감액無, 면책無
- (상급종합병원)질병수술특약  
(대장용종 및 백내장 제외) **추가**
- (상급)종합병원 **1인실** 입원 탑재



※ 당사 및 보험판매대리·중개업자는 해당상품에 대해 충분히 설명할 의무가 있으므로, 보험계약 청약시 보험상품명, 보험기간, 보험료, 보험료 납입기간, 피보험자 인적사항 등을 반드시 확인하시고 보험상품 내용을 설명 하시기 바랍니다.

※ 본 자료의 상품은 보장성보험이며, 은행의 예/적금과는 다른 상품으로, 저축(적금) 목적에는 적합하지 않습니다.

※ 본 교육 자료는 전체 합본 형태를 전제로 동일 또는 유사한 내용을 대표 사례에서 설명하고 나머지 부분에서는 생략하고 있으니 대표 사례의 설명 부분을 참고하시기 바랍니다. 그리고 교육자료를 일부 발췌하여 활용하는 것을 금지합니다.

※ 본 자료는 많은 내용이 생략된 교육용 자료이므로, 보험금 지급기준 및 제한사항 등 자세한 내용은 반드시 상품설명서 또는 해당 보험약관을 참고하시기 바랍니다.

# DB생명 상품 LINE-UP

24년 10월 현재 판매 중 상품

구분	상품명	성	가입가능 나이(세)		특징	바로가기	
			최저	최고			
백년 친구	 백년친구 <b>뉴-알차고 행복한 Plus 종신보험</b> (해약환급금 일부지급형)(2404)	남	만 15	73	• 체증형 선택시 5년 이후 사망보험금 매년 10%씩 5년간 체증 • 금리연동형 종신 전환 제도 • 유병자 간편심사(3.2.5)로 가입(간편심사형에 한함) <b>• 헬스케어 서비스(☎ 1670-6162)</b> - 가입금액 5천만원 이상 - 10년 제공		
		여					
	 백년친구 <b>간편한 700 종신보험</b> (해약환급금 일부지급형Ⅲ)(2404)	남	만 15	68	• 사망보험금 체증을 통한 고액의 보장자산 준비 • 7년(보험료 84회 납입)시점 주계약 기납입보험료 100% 확정 종신보험 • 신용생명지수에 따른 10년시점 & 20년시점 장기유지보너스 지급 <b>• 헬스케어 서비스(☎ 1670-6162)</b> - 가입금액 2천만원 이상 - 10년 제공		
		여					
	 백년친구 <b>700 종신보험</b> (해약환급금 일부지급형Ⅲ)(2403)	남	만 15	66	• 헬스케어 서비스(☎ 1670-6162) - 가입금액 2천만원 이상 - 10년 제공		
		여					
 <b>10년더드림 플러스 UL 종신보험</b> (보증비용부과형)(2404)	남	만 15	69	• 체증형 선택시 20년 이후 사망보험금 매년 2.5%씩 20년간 체증 • 유니버설기능과 연금선지급 활용 • 유병자 간편심사(3.2.5)로 가입(간편심사형에 한함) <b>• 헬스케어 서비스(☎ 02-3449-3523)</b> - 가입금액 5천만원 이상 - 10년 제공			
	여						
 <b>10년더드림 플러스(간편) UL 종신보험</b> (보증비용부과형)(2404)	남	30	67	• 헬스케어 서비스(☎ 02-3449-3523) - 가입금액 5천만원 이상 - 10년 제공			
	여						
경영인 정기보험(2405)	<b>간편한 경영인 정기보험</b> (2405)	남	20	70	• 종신보험으로 전환 가능! • 기본형 / 단계체증형 / 20%체증형(간편심사형의 경우 15%체증형) • 약관대출(조건충족시)로 유동자금 확보 가능 • 유병자 간편심사(3.2.5)로 가입(간편심사형에 한함)		
		여					
백년 친구	 <b>24년 10월 신상품</b> 백년친구 <b>713 종신보험</b> (해약환급금 일부지급형Ⅲ)(2410)	남	만 15	70	• 사망 또는 장기요양상태(1~3등급) 판정시, (최초1회한) 체증된 사망보험금 또는 진단자금 100% 지급! • 7년시점 환급률 100%(나이, 성별 무관) • 보험료환급특약 탑재(장기요양상태(1~3등급) 판정시 주계약 및 환급특약의 기납입보험료 환급) <b>• 헬스케어 서비스(☎ 02-3449-3523)</b> - 치매케어서비스부터 LTC 관련 헬스케어까지 제공 - 가입금액 2천만원 이상 - 15년 제공		
		여					
	뉴-올케어 암종신보험 (해약환급금 일부지급형)(2408)	<b>간편한(325) 뉴-올케어 암종신보험</b> (해약환급금 일부지급형)(2408)	남	만 15	57	• 암진단 시, 삭감없이 100% 선지급(단, 1년미만 유방암 진단시 50%지급) • 환급률 경쟁력 Up, 환급률 120% (20년납, 완납시점) • 보험료환급특약(주계약 1배형, 2배형) 탑재	
			여				
	뉴-암종신보험(2404)	<b>간편한(325) 뉴-암종신보험</b> (2404)	남	만 15	64	• 사망/암진단자금(최초 1회한) 동시보장되는 암보장 특화 종신보험 • 해약환급금 일부지급형으로 보험료 경쟁력 Up! • 유병자도 325 간편심사로 가입가능(간편심사형에 한함) • 대장점막내암 일반암화로 동일금액 보장	
			여				
뉴-암종신보험(2404)	<b>간편한(325) 뉴-암종신보험</b> (2404)	남	만 15	59			
		여					
뉴-암종신보험(2404)	<b>간편한(325) 뉴-암종신보험</b> (2404)	남	만 15	65			
		여					

\* 상기 가입가능 나이는 '최저~최대'를 표기하였습니다. 남기 등에 따라 가입가능 나이는 다르므로 자세한 내용은 상품설명서를 참고바랍니다.

\* 상기 상품은 모두 무배당 상품이며, 변액보험은 목록에서 제외됨

\* 일반사망보험금의 경우 고의적사고 및 2년 이내 자살의 경우 지급을 제한합니다.

# DB생명 상품 LINE-UP

24년 10월 현재 판매 중 상품

구분	상품명	성	가입가능 나이(세)		특징	바로가기
			최저	최고		
건강	백년친구 <b>암걱정말아요 암보험</b> (2403) 백년친구 <b>암걱정말아요 암보험 (갱신형)</b> (2403)	남/여	만 15	75	<ul style="list-style-type: none"> <li>·암(기타피부암 및 갑상선암제외)주요치료특약 최대 3천만원 가입가능! (간편심사형의 경우 2천만원) (암수술, 항암약물, 항암방사선 치료시 암 주요치료비 5년간)</li> <li>·종합병원 암주요치료비특약 탑재! (종합병원 암주요치료시 급여, 비급여 상관없이 구간별) * 단 급여의 경우, 본인부담금만 포함</li> <li>·암종별 8개 그룹 원발암기준 &amp; 전이암 최대 2회 보장</li> </ul>	
	백년친구 <b>암걱정말아요 간편(335) 암보험</b> (2404) 백년친구 <b>암걱정말아요 간편(335) 암보험 (갱신형)</b> (2404)	남/여	만 15	85	<ul style="list-style-type: none"> <li>·암/기.갑/종합병원 암주요치료비보장특약 탑재</li> <li>·여성에게 자주 발생하는 자궁경부암, 유방암 등 집중보장</li> <li>·암종별 8개 그룹 각각 보장</li> <li>·유방암, 자궁경부암 미발생 및 생존시 2년마다 건강관리자금 지급</li> <li>·유병자 간편심사(3.5.5)로 가입 (간편심사에 한함)</li> <li>·<b>헬스케어 서비스(☎ 1670-6162)</b> - 월보험료 5만원 이상 - 10년 제공</li> </ul>	
	 백년친구 <b>레이디 더블케어암보험</b> (2405) 백년친구 <b>간편한 레이디 더블케어 암보험</b> (2405)	여	20	80	<ul style="list-style-type: none"> <li>·305부터 355 간편심사까지 가입가능</li> <li>·가입하고 무사고 1년이 지나면 보험료 DOWN↓(최대 355로 전환가능)</li> <li>·대장점막내암 일반암화로 동일금액 보장</li> </ul>	
	백년친구 <b>New 간편N 내가고른 건강보험</b> (2404)	남/여	만 15	80/82	<ul style="list-style-type: none"> <li>·유병자 간편심사(3.3.5)로 가입</li> <li>·최대 85세 가입가능, 10년, 20년 갱신 선택가능</li> <li>·암주요치료비보장특약 탑재</li> <li>·통합 뇌/심 진단특약 탑재</li> </ul>	
	백년친구 <b>New 내가고른 건강보험</b> (2404) 백년친구 <b>New 내가고른 건강보험 (갱신형)</b> (2404)	남/여	만 15	70	<ul style="list-style-type: none"> <li>·내가 원하는 &amp; 필요한 보장을 내가 고르는 보험!</li> <li>·생보와 손보의 장점을 골고루 담은 보장경쟁력, 가격경쟁력!</li> <li>·고객에 따른 맞춤 플랜!(해약환급금미지급형 / 표준형, 갱신형 선택)</li> </ul>	
	<b>24년 8월 개정</b> 백년친구 <b>당신곁에 치매간병보험</b> (2405)	남/여	20	75	<ul style="list-style-type: none"> <li>·하나의 상품으로 통합! (실속케어(실속형)&amp;올케어(기본형) 치매간병보험 통합)</li> <li>·계약자적립액 지급형(기본형), 미지급형(실속형) 선택가능</li> <li>·경증 장기요양 재가/시설입소급여 특약 보험기간 보장</li> <li>·중증 장기요양 재가/시설입소급여 특약 최대 종신 보장</li> <li>·치매보장 개시일 이후 치매진단(CDR검사)후 90일 관찰기간 삭제</li> <li>·해약환급금 미지급형, 해약환급금 일부지급형, 표준형 선택가능</li> </ul>	

※ 상기 가입가능 나이는 '최저~최대'를 표기하였습니다. 남기 등에 따라 가입가능 나이는 다르므로 자세한 내용은 상품설명서를 참고바랍니다.

※ 상기 상품은 모두 무배당 상품이며, 변액보험은 목록에서 제외됨

※ 일반사망보험금의 경우 고의적사고 및 2년 이내 자살의 경우 지급을 제한합니다.

24년 10월 1일

# 한눈에 보는 변경사항

## ✓ 신상품 출시

**백년친구 713종신보험** <sup>☆</sup> (해약환급금일부지급형III) (2410)

사망 또는 장기요양상태 (1~3등급) 판정시, (최초1회한) 체증된 사망보험금 또는 진단자금 **100%** 지급!



## ✓ 신규특약 출시

특약명	탑재상품
암(특정유사암제외)주요치료특약 (진단후 10년, 연간1회한)	쏘 내가고른 건강보험, 쏘 암걱정말아요 암보험 뉴-올케어 암종신보험 (일반심사 限) 뉴-암종신보험 (일반심사 限)
기타피부암및갑상선암주요치료특약 (진단후 10년, 연간1회한)	
종합병원 암주요치료비특약 (진단후 10년, 연간1억5천한도)	
암(유사암제외)진단특약 (바로보장형)	내가고른 건강보험, 간편N 내가고른 건강보험 (355간편심사 限) *갱신형 상품 제외
유사암진단특약 (바로보장형)	
뇌혈관질환진단특약 (바로보장형)	
허혈성심장질환진단특약 (바로보장형)	
질병수술특약 (대장용종 및 백내장 제외)	쏘 내가고른 건강보험
상급종합병원 질병수술특약 (대장용종 및 백내장 제외)	
종합병원 상급병실(1인실) 입원특약	
상급종합병원 상급병실(1인실) 입원특약	
종합병원 입원특약	
상급종합병원 입원특약	

※ 내가고른 건강보험 라인업 : New 내가고른 건강보험(2404), New 내가고른 건강보험(갱신형)(2404) New 간편N 내가고른 건강보험(2404), 간편335 내가고른 건강보험(2407)  
 ※ 암걱정말아요 암보험 라인업 : 암걱정말아요 암보험(2403), 암걱정말아요 간편(335) 암보험(2404) 암걱정말아요 암보험(갱신형)(2403), 암걱정말아요 간편(335)암보험(갱신형)(2404)



24년 10월 1일

# 주요 변경사항 살펴보기

대상상품: 내가고르 건강보험, 암걱정말아요 암보험, 뉴-올케어 암종신보험(일반심사 限), 뉴-암종신보험(일반심사 限)

## 정액보장 업그레이드특약 추가 탑재! (기존 정액보장 특약 판매유지)

정액보장: 암(특정유사암제외)주요치료특약(진단후 10년, 연간회한)

지급기간 확대

5년 > **10년**

최대가입한도

일반심사 > **3천만원**  
(간편심사의 경우 2천만원)

## 비례보장 업그레이드특약 추가 탑재! (기존 비례보장 특약 판매유지)

비례보장: 종합병원 암주요치료비특약(진단후 10년, 연간회한5천만원)

지급기간 확대

5년 > **10년**

최대가입한도

年1천만원 ~1억원 > **年 5백만원 ~1.5억원**

보험금 지급구간	변경전	변경후
	1~5차년	1~10차년
<b>신설구간</b> 5백만원 ↑	보장 공백	5백만원
1천만원 ↑	1천만원	1천만원
2천만원 ↑	2천만원	2천만원
3천만원 ↑	3천만원	3천만원
4천만원 ↑	4천만원	4천만원
5천만원 ↑	5천만원	5천만원
6천만원 ↑	6천만원	6천만원
7천만원 ↑	7천만원	7천만원
8천만원 ↑	8천만원	8천만원
9천만원 ↑	9천만원	9천만원
1억원 ↑	1억원	1억원
<b>신설구간</b> 1.1억원 ↑	보장 공백	1.1억원
1.2억원 ↑		1.2억원
1.3억원 ↑		1.3억원
1.4억원 ↑		1.4억원
1.5억원 ↑		1.5억원

10월  
신상품

(무)백년친구  
713종신보험(해약환급금일부지급형III)(2410)



업계최초!

장기요양 3등급 판정시에도  
가입후 20년 시점  
1억 7,222만원 (사망보험금) 진단자금 지급!

[기준 : 주계약5천만원, 남 40세, 20년납, 종신]



### 판매 포인트

사망 또는 장기요양상태(1~3등급) 판정시 (최초 1회만)

**체증된 사망보험금 또는 진단자금 지급 100%**

※ 단, 사망보험금 종신보장, 장기요양(1~3등급) 100세 보장

성별/나이 구분없이

**7년시점 해약환급률 100%!**

납입기간중 장기요양상태(1~3등급)판정시

**기납입 보험료 환급 100%!**

※ 단, 장기요양(1~3등급) 보험료환급특약 I 가입시

※ 기납입보험료 : 지급사유 발생시 까지 납입한 주계약 및 환급특약 보험료의 합계

금리연동형 종신보험 전환시

**피보험자 변경을 통한 보장자산 이전 & 연금전환!**

※ 단, 가입 7년 이후 금리연동형 종신보험전환시, 피보험자 변경(배우자, 자녀(직계비속 포함) 및 본인도 가능

※ 단, 피보험자 45세 이후 연금전환 가능



10월  
신상품

# (무) 백년친구 713종신보험(해약환급금일부지급형Ⅲ)(2410)



Q 목차이동

## 보험료 예시

[ 보험가입금액 기준 ]

주계약(종신) 1천만원, 장기요양(1~3등급) 보험료환급특약 I (20년 만기), 20년납 / 단위 : 원

구분	나이	일반심사형					
		보험료 합계	해약환급금 일부지급형Ⅲ	해약환급금 미지급형	표준형(비교예시)		
			주계약	장기요양(1~3등급) 보험료환급특약	보험료 합계	주계약	장기요양(1~3등급) 보험료환급특약
男	30세	49,821	49,800	21	55,626	55,600	26
	40세	70,887	70,700	187	77,626	77,400	226
	50세	112,813	110,800	2,013	122,058	119,600	2,458
女	30세	44,810	44,800	10	50,312	50,300	12
	40세	61,815	61,700	115	68,040	67,900	140
	50세	95,757	94,200	1,557	103,902	102,000	1,902

## 해약환급금 및 환급률 예시

[ 기준 ] 상기 기준 동일, 男 40세 / 단위 : 만원, %

구분	주계약 단독 가입시				장기요양(1~3등급) 보험료환급특약 I 부가시			
	해약환급금 일부지급형Ⅲ		표준형(비교예시)		주계약 : 해약환급금 일부지급형Ⅲ 부가특약 : 해약환급금 미지급형		표준형(비교예시)	
	해약환급금	환급률	해약환급금	환급률	해약환급금	환급률	해약환급금	환급률
1년	-	-	13	14.6	-	-	13	14.8
2년	-	-	105	56.6	-	-	105	56.6
25개월	2	1.7	112	58.3	2	1.7	113	58.4
3년	50	20.0	198	71.3	50	19.9	199	71.3
5년	254	60.0	392	84.4	254	59.8	393	84.4
7년	593	100.0	594	91.4	593	99.7	595	91.4
9년	763	100.0	783	93.7	763	99.7	784	93.7
10년	848	100.0	881	94.9	848	99.7	882	94.8
15년	1,272	100.0	1,402	100.6	1,272	99.7	1,404	100.6
20년	1,696	100.0	1,976	106.4	1,696	99.7	1,976	106.2
40년	1,696	100.0	2,815	151.6	1,696	99.7	2,815	151.2
60년	1,696	100.0	3,201	172.3	1,696	99.7	3,201	171.9

\* 표준형은 해약환급금 일부지급형Ⅲ과 해약환급금 비교를 위한 상품으로 가입할 수 없습니다.

\* 이 보험계약을 중도 해지할 경우 해약환급금은 납입한 보험료에서 경과된 기간의 위험보험료, 사염비(미상각신계약비(해약공제액) 포함) 등이 차감되므로 납입보험료보다 적거나 없을 수도 있습니다.

\* 해약환급금 일부지급형Ⅲ 해약환급금 지급에 관한 사항

① 보험료 납입기간 중 계약이 해지될 경우, "해지율을 적용 하지 않는 동일한 보장내용의 상품"(이하 "표준형")의 해약환급금 보다 적은 해약환급금을 지급하는 대신 표준형보다 낮은 보험료로 종신보험을 가입할 수 있도록 한 상품입니다.

② 회사는 계약체결시 해약환급금 일부지급형 및 표준형의 보험료 및 해약환급금(환급률 포함) 수준을 비교 안내하여 드립니다.

\* 해약환급금 지급에 관한 사항

이 계약에 가입 후 보험기간 중 해지될 경우 해약환급금이 지급되며, 해약환급금은 다음과 같습니다.

(1) 보험료 납입경과 84개월(7년)이전

1) 보험료 납입횟수(선납보험료 제외)가 24회 미만이거나 계약일로부터 2년이 경과하지 않은 경우 해약환급금은 없습니다.

2) 보험료 납입횟수(선납보험료 제외)가 24회 이상이고, 계약일로부터 2년이 경과한 경우

\*해약환급금 = 납입보험료 누계금액 X ((보험료 납입횟수(선납보험료 제외)-24)÷60)

(2) 보험료 납입경과 84개월(7년)이후

\*해약환급금 = 납입보험료 누계금액

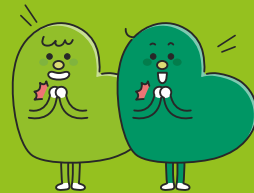
- "납입보험료-누계금액"이란 계약자가 해지시점까지 납입한 보험료의 합계액(단, 선납보험료 제외)을 말합니다.

- (1)에도 불구하고 보험료 납입기간 중 보험료 납입이 면제된 경우 납입이 면제된 기간 동안 보험료가 정상적으로 납입된 것으로 보고 "납입보험료-누계금액"을 계산합니다.

\* 해약환급금 미지급형에 관한 사항 (장기요양(1~3등급) 보험료환급특약 I) 보험료 납입기간 중 해지시 해약환급금이 없는 대신 표준형보다 낮은 보험료로 보험을 가입할 수 있는 상품으로, 납입기간이 완료된 이후 계약 해지시 표준형의 해약환급금의 50%에 해당하는 금액을 지급함.

\* 상기 해약환급금 예시금액은 세전 금액입니다.

# (무) 뉴-올케어암종신보험 (2408) (무) 간편한(325) 뉴-올케어암종신보험 (2408)



## 이런 암도 일반암으로 보장 받아요!

**1년 미만 50% 삭감 없이 90일 이후 100% 일반암으로 보장**

대장점막내암

OR

남성생식기암  
(초기전립선암 포함)

OR

여성생식기암  
(자궁경부암 포함)

※ 단, 1년 미만 유방암 진단확정시 보험가입금액의 50% 지급, (유방암 진단확정후 보험기간중 사망시 보험가입금액의 55% 지급)

**[가입금액 기준]**

일반심사형, 40세, 남자, 10년납,  
주계약(해약환급금 일부지급형) 1억원(월보험료 : 593,000원), 보험료환급특약 I (주계약2배보장)(해약환급금미지급형) (월보험료: 19,919원)

지급사유	발생시기	암진단자금	납입 보험료	환급 보험료	[발생시점] 진단자금 + 환급보험료 합계	납입보험료 비 환급률 (진단자금포함)
암진단시	3년	1억원	2,206만원	4,341만원	1억4,341만원	650%
	5년		3,677만원	7,235만원	1억7,235만원	468%
	<b>7년</b>		<b>5,148만원</b>	<b>1억 129만원</b>	<b>2억 129만원</b>	<b>390%</b>
	9년 11개월 (119개월)		7,293원만	1억4,350만원	2억4,350만원	333%

※ 암진단 또는 50%이상 장해시, 주계약 보험료의 2배 및 보험료환급특약 보험료 환급  
 ※ 보험료환급특약(주계약 2배보장)의 보험 기간 및 납입기간은 주계약의 보험료 납입기간과 동일  
 ※ 암: 기타피부암, 특정갑상선암, 경계성종양, 제자리암 제외  
 ※ 납입면제 및 보험료환급 사유

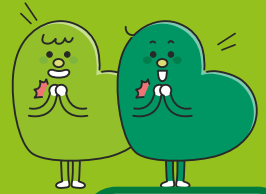
구분	납입면제 및 보험료 환급 사유	
일반심사	암진단	50%이상 장해시
간편심사		50%이상 재해장해시

## 암 타사합산(업계누적) 미적용

신상품 출시 이벤트 : 당사 및 타사합산(업계누적) **완화 적용** **10월 까지!**

- 타사합산(업계 누적) : 미적용
- 당사합산(DB생명 누적) : 2.5억원(기존 1.5억 + 최대1억 추가 인수 심사) 40세 기준예시금액

# (무) 뉴-올케어암종신보험 (2408) (무) 간편한(325) 뉴-올케어암종신보험 (2408)



Q 목차이동

## 보험료 예시

[보험가입금액 기준] 주계약 1천만원, 보험료환급특약 I (주계약2배보장)(해약환급금미지급형) / 단위 : 원

구분	나이	10년납				20년납				
		해약환급금 일부지급형		표준형 (비교예시)		해약환급금 일부지급형		표준형 (비교예시)		
		주계약	보험료환급특약 (주계약2배보장) (해약환급금미지급형)	주계약	보험료환급특약 (주계약2배보장) (해약환급금미지급형)	주계약	보험료환급특약 (주계약2배보장) (해약환급금미지급형)	주계약	보험료환급특약 (주계약2배보장) (해약환급금미지급형)	
일반심사	男	30세	47,900	580	50,100	664	27,400	1,190	28,700	1,486
		40세	59,300	1,992	62,100	2,283	34,300	4,154	36,000	5,246
		50세	74,000	7,005	77,400	8,065	44,300	13,954	46,400	17,958
	女	30세	45,000	1,372	46,900	1,566	26,100	2,399	27,100	2,963
		40세	54,700	3,608	57,000	4,099	32,000	4,376	33,200	5,311
50세		64,900	5,300	67,800	5,995	38,200	6,999	39,700	8,575	
간편심사	男	30세	53,400	884	56,000	1,018	30,700	1,808	32,200	2,266
		40세	66,200	3,023	69,400	3,473	38,700	6,295	40,600	7,989
		50세	82,600	10,465	86,400	12,064	50,800	20,709	52,900	26,798
	女	30세	50,400	2,121	52,700	2,428	29,400	3,695	30,600	4,588
		40세	61,200	5,501	63,900	6,272	36,200	6,872	37,500	8,383
50세		72,500	8,232	75,600	9,306	43,300	9,940	44,800	12,096	

## 해약환급금 및 환급률 예시

[기준] 男 40세, 상기 기준과 동일, 단위 : 만원, %

경과 기간	뉴-올케어 암종신보험									간편한(325) 뉴-올케어 암종신보험														
	10년납			20년납			10년납			20년납			10년납			20년납								
	해약환급금 일부지급형	표준형(비교예시)	환급률	해약환급금 일부지급형	표준형(비교예시)	환급률	해약환급금 일부지급형	표준형(비교예시)	환급률	해약환급금 일부지급형	표준형(비교예시)	환급률	해약환급금 일부지급형	표준형(비교예시)	환급률	해약환급금 일부지급형	표준형(비교예시)	환급률						
1년	73	8	11.4	77	18	24.0	46	-	-	49	4	8.5	83	9	11.6	83	21	26.3	53	-	-	58	6	11.0
2년	147	36	24.6	154	75	49.0	92	13	15.1	98	36	36.5	166	40	24.4	166	86	51.7	107	15	14.7	116	44	38.3
3년	220	64	29.3	231	133	57.8	138	30	22.1	148	73	49.7	249	71	28.8	249	150	60.3	161	34	21.1	174	87	50.1
4년	294	93	31.8	308	192	62.4	184	47	25.8	197	111	56.5	332	103	31.2	333	215	64.8	215	52	24.5	232	130	56.2
5년	367	123	33.5	385	252	65.5	230	65	28.2	247	150	60.8	415	136	32.8	416	282	67.8	269	71	26.6	290	174	60.1
10년	735	711	96.7	771	745	96.6	461	148	32.1	494	333	67.3	830	794	95.6	832	832	100.0	539	162	30.1	581	380	65.3
15년	735	787	107.1	771	825	107.0	692	233	33.8	742	505	68.1	830	875	105.4	832	919	110.4	809	255	31.5	872	566	64.9
19년	735	850	115.6	771	892	115.7	876	308	35.2	940	629	66.9	830	942	113.5	832	990	119.0	1,025	336	32.8	1,105	692	62.6
<b>20년</b>	<b>735</b>	<b>866</b>	<b>117.8</b>	<b>771</b>	<b>909</b>	<b>117.9</b>	<b>922</b>	<b>987</b>	<b>107.0</b>	<b>989</b>	<b>1,036</b>	<b>104.7</b>	<b>830</b>	<b>959</b>	<b>115.5</b>	<b>832</b>	<b>1,008</b>	<b>121.1</b>	<b>1,079</b>	<b>1,114</b>	<b>103.2</b>	<b>1,163</b>	<b>1,169</b>	<b>100.5</b>
40년	735	1,200	163.2	771	1,271	164.8	922	1,399	151.6	989	1,479	149.5	830	1,305	157.2	832	1,386	166.5	1,079	1,559	144.4	1,163	1,649	141.7
60년	735	1,545	210.1	771	1,661	215.3	922	1,871	202.8	989	2,002	202.3	830	1,660	199.9	832	1,792	215.3	1,079	2,076	192.3	1,163	2,223	191.0

※ 표준형의 경우 해약환급금 일부지급형과의 비교를 위한 예시이므로 가입할 수 없습니다.  
 ※ 보험계약을 중도에 해지할 경우 해약환급금은 납입한 보험료에서 경과된 기간의 위험보험료, 계약체결비용 및 계약관리비용(해지공제금액 포함) 등이 차감되므로 납입보험료보다 적거나 없을 수도 있습니다.  
 ※ 중도해지시 당월 보장을 위해 공제한 위험보험료 중 해지시까지 보장하고 남은 금액을 보험료 및 책임준비금 산출방법서에 따라 일괄 계산하여 해약환급금과 별도로 지급하여 드립니다.  
 ※ 해약환급금 유의사항  
 ① 해약환급금 일부지급형은 암진단자금 지급사유 발생 전 보험료 납입기간중 계약이 해지될 경우, 표준형 해약환급금 보다 적은 해약환급금을 지급하는 대신 표준형보다 낮은 보험료로 가입할 수 있도록 한 상품입니다.  
 암진단자금 지급사유 발생 전 보험료 납입기간중 계약해지시 해약환급금은 표준형 해약환급금의 50%에 해당하는 해약환급금을 지급하며, 보험료 납입기간이 완료된 이후 또는 암진단자금이 발생한 이후 계약이 해지되는 경우에는 표준형의 해약환급금과 동일한 금액을 지급합니다.  
 ② 해약환급금을 계산할 때 기준이 되는 표준형의 해약환급금은 산출방법서에서 정한 방법에 따라 산출된 금액으로 해지율을 적용하지 않고 계산합니다.  
 ③ 다만, 보험료 납입기간이 완료된 이후 납입완료보너스 적립서비스가 제공된 경우 해약환급금 일부지급형과 표준형의 해약환급금은 상이할 수 있습니다.  
 ④ 회사는 계약체결시 해약환급금 일부지급형과 표준형의 보험료 및 해약환급금(환급률 포함) 수준을 비교 안내하여 드립니다.  
 ※ 해약환급금 일부지급형 상품은 만기까지 유지시 표준형보다 낮은 보험료로 동일한 보장을 받을 수 있으나, 암진단자금 지급사유 발생 전 납입기간 이내 중도해지시 해약환급금이 표준형보다 적습니다.  
 ※ 보다 자세한 사항은 반드시 약관을 참조 하시기 바랍니다. ※ 상기 해약환급금 예시금액은 세전 금액입니다.  
 ※ 납입완료보너스 적립서비스가 제공된 계약의 보험료 납입완료시점 이후의 해약환급금은 가산 후 납입완료보너스 적립액을 포함합니다.



10월 Up Grade

# 암걱정말아요 암보험



신규 암주요치료비특약태 상품 : 암걱정말아요 암보험(2403), 암걱정말아요 간편(335) 암보험(2404)  
 암걱정말아요 암보험(갱신형)(2403), 암걱정말아요간편(335)암보험(갱신형)(2404)

**new 암 비례보장**

암치료시 연간 부담금이  
**1천만원 미만**이어도 OK!

-----  
**年 5백만원~1억5천만원**  
 (구간별 보장)

**15억원** ★★

매년 최대 1.5억원 X 10년 지급시  
진단확정일 기준 연간 1.5억원에 한함

**new 암 정액보장**

5년 보장기간이 충분할까요?  
**10년까지 보장!**

-----  
**年 최대 3천만원**  
 (간편심사의 경우 2천만원)

**3억원** ★★

매년 최대 3천만원 X 10년 지급시  
진단확정일 기준 연간 1회에 한함

+

가입기준	가입금액
주계약	1백만원
암(기타피부암 및 갑상선암 제외)주요치료특약 (진단후 10년, 연간1회한)	3천만원 (간편심사의 경우 2천만원)
기타피부암 및 갑상선암주요치료특약 (진단후 10년, 연간1회한)	6백만원 (간편심사의 경우 4백만원)
종합병원 암주요치료비특약 (진단후 10년, 연간1억5천한도)	1천만원

보험료 예시 (40세)	성별	갱신형	해약환급금 미지급형	표준형
		(20년만기, 전기납)	20년납, 증신	
일반심사	男	32,362	86,388	103,483
	女	40,885	71,518	79,600
335 간편심사	男	36,395	84,092	99,618
	女	44,984	71,650	79,316

**【(암/기타피부암/종합병원)주요암치료보장특약 안내】**

- ※ 암진단비 및 암주요치료비는 암보장개시일 이후 보장합니다. (암보장개시일 : 보험계약일(부활(효력회복)일)로부터 그 날을 포함하여 90일이 지난 날의 다음날)
- ※ 보험금 지급기간은 "암(기타피부암 및 갑상선암 제외) / 기타피부암 또는 갑상선암 / 암"의 최초 진단확정일을 포함하여 10년까지의 기간입니다.
- ※ 간편심사형의 경우, 최초계약의 경우 보험계약일로부터 1년미만에 "암(기타피부암 및 갑상선암 제외) / 기타피부암 또는 갑상선암"으로 진단확정되고 이후 보험금 지급사유 발생시에는 해당급여금의 50%를 지급하며, "보험금 지급기간"동안 적용합니다.
- ※ 단, 일반심사형 및 종합병원 주요암치료보장특약(일반/간편심사형)의 경우 1년내내 50% 삭감 없음
- ※ "암(기타피부암 및 갑상선암 제외) / 기타피부암 또는 갑상선암 / 암"의 직접적인 치료를 목적으로 수술, 항암방사선치료 또는 항암약물치료, 말기암 호스피스 완화치료를 받는 경우 보장합니다.
- ※ 연간 1회, 최대 10회 지급합니다.
- ※ (\* "연간" 이라 함은 "암(기타피부암 및 갑상선암 제외) / 기타피부암 또는 갑상선암 / 암" 최초 진단 확정일로부터 그날을 포함하여 매년 단위로 도래하는 진단확정일의 전일까지의 기간을 말합니다.)
- ※ 피보험자가 이 특약의 보험기간중 사망하였을 경우 이 특약은 그때부터 효력이 없습니다. 이때 별도의 계약자 적립액은 지급되지 않습니다. 다만, "보험금 지급기간" 중 사망하였을 경우 별도의 계약자적립액은 지급되지 않습니다.
- ※ 보험료는 가입나이, 성별, 보험기간, 납입기간 등에 따라 달라질 수 있습니다.
- ※ 특약별 보험료, 기본형의 보험료 등과 해약환급금 예시는 1p를 참고하시기 바랍니다.

10월 Up Grade

# 암걱정말아요 암보험



목차이동

## 보험료 예시

**[보험가입금액 기준]**

주계약 1백만원, 암(기타피부암 및 갑상선암 제외)주요치료특약 (진단후 10년, 연간회한), 3천만원(간편심사의 경우 2천만원), 기타피부암 및 갑상선암주요치료특약 (진단후 10년, 연간회한) 6백만원(간편심사의 경우 4백만원), 종합병원 암주요치료비특약 (진단후 10년, 연간회한5천원) 1천만원, 20년납, 중신 / 갱신형의 경우 20년만기 전가입 / 단위 : 원

구분	일반심사형						간편심사형					
	보험료 합계	주계약	암 (기타피부암 및 갑상선암 제외) 주요치료특약	기타피부암 및 갑상선암 주요치료특약	종합병원 암주요 치료비특약		보험료 합계	주계약	암 (특정유사암제외) 주요치료특약	기타피부암 및 갑상선암 주요치료특약	종합병원 암주요 치료비특약	
해약환급금 미지급형	男	30세	63,026	1,396	43,950	1,200	16,480	61,320	1,630	37,420	1,080	21,190
		40세	86,388	1,778	60,960	1,320	22,330	84,092	2,090	52,000	1,172	28,830
		50세	118,788	2,338	84,690	1,410	30,350	116,474	2,750	72,780	1,244	39,700
	女	30세	57,237	1,245	40,980	2,382	12,630	57,728	1,430	36,880	2,208	17,210
		40세	71,518	1,560	52,140	2,448	15,370	71,650	1,800	46,640	2,240	20,970
		50세	78,557	2,007	57,840	2,250	16,460	78,406	2,330	51,440	2,056	22,580
표준형	男	30세	79,094	1,820	55,440	1,404	20,430	75,930	2,100	46,640	1,260	25,930
		40세	103,483	2,263	73,230	1,500	26,490	99,618	2,620	61,880	1,328	33,790
		50세	135,111	2,879	96,390	1,572	34,270	131,150	3,330	82,200	1,380	44,240
	女	30세	67,009	1,641	48,300	2,688	14,380	66,976	1,870	43,200	2,496	19,410
		40세	79,600	2,020	58,200	2,670	16,710	79,316	2,310	51,940	2,456	22,610
		50세	84,207	2,529	61,980	2,418	17,280	83,528	2,890	55,000	2,208	23,430
갱신형	男	30세	14,098	134	9,090	624	4,250	15,970	178	8,900	612	6,280
		40세	32,362	226	22,380	756	9,000	36,395	311	21,980	744	13,360
		50세	73,087	485	52,410	882	19,310	81,615	671	51,360	884	28,700
	女	30세	26,598	110	18,540	1,458	6,490	29,430	136	18,200	1,444	9,650
		40세	40,885	145	29,730	1,620	9,390	44,984	184	29,180	1,600	14,020
		50세	49,536	226	36,750	1,560	11,000	54,384	304	36,000	1,560	16,520

## 해약환급금 및 환급률 예시

[기준] 상기 기준 동일, 男 40세, 단위 : 만원, %

구분	일반심사형									간편심사형								
	해약환급금 미지급형			표준형			갱신형			해약환급금 미지급형			표준형			갱신형		
	납입 보험료	해약 환급금	환급률	납입 보험료	해약 환급금	환급률	납입 보험료	해약 환급금	환급률	납입 보험료	해약 환급금	환급률	납입 보험료	해약 환급금	환급률	납입 보험료	해약 환급금	환급률
1년	104	-	-	124	-	-	39	-	-	101	-	-	120	-	-	44	-	-
2년	207	-	-	248	70	28	78	-	-	202	-	-	239	62	26	87	-	-
3년	311	-	-	373	166	45	117	11	10	303	-	-	359	147	41	131	15	12
4년	415	-	-	497	264	53	155	33	22	404	-	-	478	234	49	175	37	21
5년	518	-	-	621	364	59	194	55	28	505	-	-	598	322	54	218	58	27
10년	1,037	-	-	1,242	832	67	388	120	31	1,009	-	-	1,195	733	61	437	122	28
15년	1,555	-	-	1,863	1,294	69	583	114	20	1,514	-	-	1,793	1,135	63	655	115	18
19년	1,970	-	-	2,359	1,674	71	738	34	5	1,917	-	-	2,271	1,469	65	830	34	4
<b>20년</b>	<b>2,073</b>	<b>885</b>	<b>43</b>	<b>2,484</b>	<b>1,771</b>	<b>71</b>	<b>777</b>	<b>-</b>	<b>-</b>	<b>2,018</b>	<b>777</b>	<b>39</b>	<b>2,391</b>	<b>1,555</b>	<b>65</b>	<b>873</b>	<b>-</b>	<b>-</b>
40년	2,073	682	33	2,484	1,363	55				2,018	570	28	2,391	1,139	48			
60년	2,073	307	15	2,484	615	25				2,018	248	12	2,391	496	21			

- ※ "암(기타피부암 및 갑상선암제외)"으로 최초 진단확정되는 경우에는 암(기타피부암 및 갑상선암제외)주요치료특약을 해지할 수 없습니다.
- ※ "기타피부암" 또는 "갑상선암"으로 최초 진단확정되는 경우에는 기타피부암 및 갑상선암주요치료특약을 해지할 수 없습니다.
- ※ "암(기타피부암 및 갑상선암포함)"으로 최초 진단확정되는 경우에는 종합병원 암주요치료비특약을 해지할 수 없습니다.
- ※ 보험계약을 중도에 해지할 경우 해약환급금은 납입한 보험료에서 경과된 기간의 위험보험료, 계약체결비용 및 계약관리비용(해지공제금액 포함) 등이 차감되므로 납입보험료보다 적거나 없을 수도 있습니다.
- ※ 중도해지시 당월 보장을 위해 공제한 위험보험료 중 해지시까지 보장하고 남은 금액을 보험료 및 책임준비금 산출방법서에 따라 일할 계산하여 해약환급금과 별도로 지급하여 드립니다.
- ※ 해약환급금 유의사항
  - ① 해약환급금 미지급형은 표준형 해약환급금 보다 적은 해약환급금을 지급하는 대신 표준형보다 낮은 보험료로 가입할 수 있도록 한 상품입니다. 보험료 납입기간중 계약해지시 해약환급금이 없으며, 보험료 납입기간이 완료된 이후 계약이 해지되는 경우에는 표준형 해약환급금의 50%를 지급합니다.
  - ② 해약환급금을 계산할 때 기준이 되는 표준형의 해약환급금은 산출방법서에서 정한 방법에 따라 산출된 금액으로 해지율을 적용하지 않고 계산합니다.
  - ③ 회사는 계약체결시 해약환급금 미지급형과 표준형의 보험료 및 해약환급금(환급률 포함)수준을 비교 안내하여 드립니다.
- ※ 해약환급금 미지급형 상품은 만기까지 유지시 표준형보다 낮은 보험료로 동일한 보장을 받을 수 있으나, 납입기간 이내 중도해지시 해약환급금이 표준형보다 적습니다
- ※ 보다 자세한 사항은 반드시 약관을 참조하시기 바랍니다.
- ※ 상기 해약환급금 예시금액은 세전 금액입니다.
- ※ 갱신형 상품의 경우, 갱신시 보험료는 보험나이의 증가, 적용위험률의 변경등의 사유로 큰 폭으로 인상될 수 있습니다.

10월 Up Grade

# 내가고른 건강보험



신규 암주요치료비특약탑재 상품 : New 내가고른 건강보험(2404), New 내가고른 건강보험(갱신형)(2404)  
New 간편N 내가고른 건강보험(2404), 간편335 내가고른 건강보험(2407)

**new 암 비례보장**

年 5백만원~1억5천만원  
(구간별 보장)  
**15억원**

매년 최대 1.5억원 X 10년 지급시  
진단확정일 기준 연간 1.5억원에 한함

+

**new 암 정액보장**

年 최대 3천만원  
(간편의 경우 2천만원)  
**3억원**

매년 최대 3천만원 X 10년 지급시  
진단확정일 기준 연간 1회에 한함

+

**계속받는뇌심질환수술**

관혈, 비관혈 구분없이  
수술 1회당  
**2천만원**

(간편의 경우 1천만원)

가입기준	가입금액
주계약	1백만원
암(특정유사암제외)주요치료특약 (진단후 10년,연간1회한)	3천만원 (간편심사의 경우 2천만원)
기타피부암 및 갑상선암주요치료특약 (진단후 10년, 연간1회한)	6백만원 (간편심사의 경우 4백만원)
종합병원 암주요치료비특약 (진단후 10년, 연간1억5천한도)	1천만원
계속받는 뇌심질환 수술특약	2천만원 (간편심사의 경우 1천만원)

보험료 예시 (40세)	성별	갱신형	해약한급금 미지급형	표준형
		(20년만기, 전기납)	20년납, 종신	
일반심사	男	40,586	101,700	121,790
	女	46,026	79,458	88,970
335 간편심사	男	47,404	105,692	125,138
	女	52,086	83,610	93,216

**【(암/기립/종합병원)주요암치료보장특약 안내】**

- ※ 암진단비 및 암주요치료비는 암보장개시일 이후 보장합니다. (암보장개시일 : 보험계약일(부활(효력회복)일)로부터 그 날을 포함하여 90일이 지난 날의 다음날)
- ※ 보험금 지급기간은 "암(기타피부암 및 갑상선암 제외) / 기타피부암 또는 갑상선암 / 암"의 최초 진단확정일을 포함하여 10년까지의 기간입니다.
- ※ 간편심사형의 경우, 최초계약의 경우 보험계약일로부터 1년미만에 "암(기타피부암 및 갑상선암 제외) / 기타피부암 또는 갑상선암"으로 진단확정되고 이후 보험금 지급사유 발생시에는 해당급여금의 50%를 지급하며, "보험금 지급기간"동안 적용합니다.
- ※ 단, 일반심사형 및 종합병원 주요암치료보장특약(일반/간편심사형)의 경우 1년내내 50% 석감 없음
- ※ "암(기타피부암 및 갑상선암 제외) / 기타피부암 또는 갑상선암 / 암"의 직접적인 치료를 목적으로 수술, 항암방사선치료 또는 항암약물치료, 말기암 호스피스 완화치료를 받는 경우 보장합니다.
- ※ 연간 1회, 최대 10회 지급합니다.
- (\* "연간" 이라 함은 "암(기타피부암 및 갑상선암 제외) / 기타피부암 또는 갑상선암 / 암" 최초 진단 확정일로부터 그날을 포함하여 매년 단위로 도래하는 진단확정일의 전일까지의 기간을 말합니다.)
- ※ (비갱신형) 피보험자가 이 특약의 보험기간중 사망하였을 경우 이 특약은 그때부터 효력이 없습니다. 이때 별도의 계약자 적립액은 지급되지 않습니다.
- ※ (갱신형) 피보험자가 이 특약의 보험기간 중 사망하였을 경우 이 특약은 그 때부터 효력이 없으며, 회사가 적절한 사망 당시의 계약자적립액을 계약자에게 지급합니다. 다만, "보험금 지급기간" 중 사망하였을 경우 별도의 계약자적립액은 지급되지 않습니다.

**【계속받는 뇌심질환 수술특약】**

- ※ (비갱신형) 피보험자가 이 특약의 보험기간중 사망하였을 경우 이 특약은 그때부터 효력이 없습니다. 이때 별도의 계약자 적립액은 지급되지 않습니다.
- ※ 1년 미만 지급사유 발생시 50%지급
- ※ (갱신형) 피보험자가 이 특약의 보험기간 중 사망하였을 경우 이 특약은 그 때부터 효력이 없으며, 회사가 적절한 사망 당시의 계약자적립액을 계약자에게 지급합니다.
- ※ 최초계약의 경우 1년 미만 지급사유 발생시 50%지급
- ※ 이 외 지급제한 사항 및 자세한 내용은 약관 및 상품설명서를 참고바랍니다.
- ※ 보험료는 가입나이, 성별, 보험기간, 납입기간 등에 따라 달라질 수 있습니다.
- ※ 특약별 보험료, 기본형의 보험료 등과 해약한급금 예시는 16~17p를 참고하시기 바랍니다.

10월 Up Grade

# 내가고른 건강보험



암(유사암제외)진단특약(바로보장형) 탑재상품 :  
New 내가고른 건강보험(2404), New 간편N 내가고른 건강보험(2404) \*비갱신형 상품

## 래고보험 10월의 플랜 I

## 암 바로 보장 플랜

**3無**  
면책 감액 연계

- 면책無 바로보장
  - 감액無 바로보장
  - 연계無 바로보장
- 

### 암도 유사암도 가입 후 바로보장

**가입 후 바로** 암 진단시  
**최대 5천만원** 보장  
암(유사암제외) 진단특약(바로보장형) 5천만원 가입시

**가입 후 바로** 유사암 진단시  
**최대 1천만원** 보장  
유사암진단특약(바로보장형) 1천만원가입시

### 보험료 예시

[보험가입금액 기준]

일반심사형, 주계약 1백만원, 암(유사암제외)진단특약(바로보장형) 5천만원, 유사암진단특약(바로보장형) 1천만원, 종신, 20년납 /단위 : 원

구분	해약환급금 미지급형			표준형		
	40세	50세	60세	40세	50세	60세
男	64,300	89,120	126,170	78,100	102,810	137,110
女	58,570	64,710	69,420	65,950	70,390	74,060

※ 암: 기타피부암, 제자리암, 경계성종양, 특정감상선암 제외.  
 ※ 유사암: 기타피부암, 제자리암, 경계성종양, 특정감상선암  
 ※ 피보험자가 이 특약의 보험기간 중 사망하였을 경우 이 특약은 그 때부터 효력이 없습니다. 이 때 별도의 계약자적립액은 지급되지 않습니다.  
 ※ 보험료는 가입나이, 성별, 보험기간, 납입기간 등에 따라 달라질 수 있습니다.  
 ※ 특약별 보험료, 해약환급금 예시는 16-17p를 참고하시기 바랍니다.

10월 Up Grade

# 내가고른 건강보험



암(유사암제외)진단특약(바로보장형) 탑재상품 :  
New 내가고른 건강보험(2404), New 간편N 내가고른 건강보험(2404) \*비갱신형 상품

## 래고보험 10월의 플랜 II

## 뇌심 바로 보장 플랜



**3無**  
면책 감액 연계

- 면책無 바로보장
  - 감액無 바로보장
  - 연계無 바로보장
- 

### 뇌혈관질환도 허혈성심장질환도 가입 후 바로보장

가입 후 바로 뇌혈관질환 진단시  
**최대 2천만원 보장**  
뇌혈관질환진단특약(바로보장형) 2천만원 가입시

가입 후 바로 허혈성심장질환 진단시  
**최대 2천만원 보장**  
허혈성심장질환진단특약(바로보장형) 2천만원 가입시

## 보험료 예시

[보험가입금액 기준]  
일반심사형, 주계약 1백만원, 뇌혈관질환진단특약(바로보장형) 2천만원, 허혈성심장질환진단특약(바로보장형) 2천만원, 종신,  
20년납 / 단위 : 원

구분	해약환급금 미지급형			표준형		
	40세	50세	60세	40세	50세	60세
男	43,060	55,980	71,550	50,160	62,140	75,080
女	36,960	48,910	63,020	43,820	55,090	66,850

※ 피보험자가 이 특약의 보험기간 중 사망하였을 경우 이 특약은 그 때부터 효력이 없습니다. 이 때 별도의 계약자적립액은 지급되지 않습니다.  
※ 보험료는 가입나이, 성별, 보험기간, 납입기간 등에 따라 달라질 수 있습니다.  
※ 특약별 보험료, 해약환급금 예시는 16-17p를 참고하시기 바랍니다.



10월 Up Grade

# 내가고른 건강보험



내가고른 건강보험 라인업 : New 내가고른 건강보험(2404), New 내가고른 건강보험(갱신형)(2404)  
New 간편N 내가고른 건강보험(2404), 간편335 내가고른 건강보험(2407)

## 레고보험 10월의 플랜 III 질병수술 보장 플랜

### 대표 수술 보험금예시

"상급 종합병원"에서 수술시 수술 1회당

대장용종 및 백내장 제외  
**최대 4백만원 보장**

대장용종 및 백내장 수술  
**1백5십만원 보장**

1백5십만원 보장 (최대 250만원 가입가능)

구분	합계		대장용종 및 백내장 제외		질병수술특약	상급종합병원 질병수술특약
	상급종합병원 기준	일반병원 기준	질병수술특약	상급종합병원 질병수술특약		
			동일한 질병 / 연간 1회한			
백내장	150만원	50만원	-	-	50만원	100만원 (최대 200만원 가입가능 60세이하)
대장용종	150만원	50만원				
관절염	400만원	200만원				
맹장	400만원	200만원				
추간판 탈출증 (디스크)	400만원	200만원	150만원	100만원 (최대 300만원 가입가능)		
하지 정맥류	400만원	200만원				
요로결석	400만원	200만원				

※ 상기표는 일부 보험금 지급예시에 불과하고, 동일 질병명이라 하더라도 수술의 방식, 치료 목적, 횟수에 따라 수술보험금이 다르게 적용될 수 있으며 각 특약별 약관에 따라 수술 보험금이 지급되므로 자세한 사항은 약관을 참고하시기 바랍니다.  
 ※ "질병"이란 "질병분류표II(대장용종 및 백내장 제외)"(이 특약 약관의 별표2 참조)상 보장대상이 되는 질병을 말합니다.  
 ※ "동일한 질병"이란 "한국표준질병사인분류" 상의 분류번호(3자리)가 같은 질병을 말합니다.  
 ※ 피보험자가 동시에 2가지 이상의 서로 다른 질병을 원인으로 하나 이상의 수술을 받은 경우에는 1회의 질병수술급여금만 지급합니다. 다만, 동시에 수술을 받은 경우라 하더라도 동일한 신체부위가 아닌 경우로서 각 신체부위에 서로 다른 질병을 원인으로 의학적 치료목적이 다른 독립적인 수술을 각각 받은 경우에는 신체부위별 수술의 원인이 된 서로 다른 질병에 따라 각각의 질병수술급여금을 지급합니다.

### 보험료 예시

**[보험가입금액 기준]**

일반심사형, 주계약 1백만원, 질병수술특약 5십만원, 상급종합병원 질병수술특약 1백만원,  
질병수술특약(대장용종 및 백내장제외) 1백5십만원, 상급종합병원 질병수술특약(대장용종 및 백내장제외) 1백만원,  
갱신, 20년납 (갱신형은 20년만기 전기납) / 단위 : 원

구분	해약환급금 미지급형			표준형			갱신형		
	40세	50세	60세	40세	50세	60세	40세	50세	60세
男	32,780	39,055	44,155	38,965	44,560	48,435	18,816	25,013	33,355
女	42,360	43,575	43,130	47,715	47,795	45,610	28,006	31,557	35,407

※ 비갱신형 : 피보험자가 이 특약의 보험기간중 사망하였을 경우 이 특약은 그때부터 효력이 없습니다. 이때 별도의 계약자 적립액은 지급되지 않습니다.  
 ※ 갱신형 : 피보험자가 이 특약의 보험기간중 사망하였을 경우 이 특약은 그때부터 효력이 없으며, 회사가 적립한 사망 당시의 계약자적립액을 계약자에게 지급합니다.  
 ※ (최초계약의 경우) 1년 미만 지급사유 발생시 50%지급  
 ※ 보험료는 가입나이, 성별, 보험기간, 납입기간 등에 따라 달라질 수 있습니다.  
 ※ 특약별 보험료, 해약환급금 예시는 16-17p를 참고하시기 바랍니다.

10월 Up Grade

# 내가고른 건강보험



내가고른 건강보험 라인업 : New 내가고른 건강보험(2404), New 내가고른 건강보험(갱신형)(2404)  
New 간편N 내가고른 건강보험(2404), 간편335 내가고른 건강보험(2407)

**1인실 입원비**  
**60만원**

(상급종합병원 이용시)



**간병비 까지**  
**빈.틈.없.이.**

**40만원**

1일당,  
1회 입원당 30일 한도

상급  
종합병원  
1인실  
입원비

간호간병  
통합서비스

**10만원**

사용 1일당,  
1회 입원당 180일 한도



**20만원**

1일당,  
1회 입원당 30일 한도

종합병원  
1인실  
입원비

간병인  
사용 일당

**15만원** (요양병원 제외)

**3만원** (요양병원)

간병인 사용 1일당, 180일 한도

**[기준]**

실속형(계약자직립액 미지급형), 해약환급금 미지급형, 20년납, 95세 만기 / 단위 : 원

구분	특약명	가입금액	보험료 예시 (40세)	
			男	女
일반사망	주계약	1백만원	1,780	1,560
1인실 입원	종합병원 상급병실(1인실) 입원특약	4십만원	5,400	6,296
	상급종합병원 상급병실(1인실) 입원특약	2십만원	800	708
간병인	간호간병통합서비스입원특약	5천만원	16,850	19,000
	간병인현금지원입원특약	1천만원	17,270	20,410

※ 상급병실(1인실)이란 상급병실차액이 발생한 병실으로, 국민건강보험 비급여 대상인 병실을 말합니다.  
 ※ 간병인현금지원입원급여(요양병원제외)의 경우 간병인 사용금액이 1일당 7만원 미만인 경우에는 해당 급여금의 50%를 지급합니다.  
 ※ 간병인 사용금액 기준은 연속적인 간병인 사용일마다 총 사용금액을 총 사용일수로 나눈 금액으로 판단합니다.  
 ※ 보험료는 가입나이, 성별, 보험기간, 납입기간 등에 따라 달라질 수 있습니다.  
 ※ 특약별 보험료, 기본형의 보험료 등과 해약환급금 예시는 16p를 참고하시기 바랍니다.

10월 Up Grade

# 내가고른 건강보험



Q 목차이동

## 보험료 예시

### [보험가입금액 기준]

주계약 1백만원, 암(특정유사암제외)주요치료특약(진단후 10년,연간1회한) 1천만원, 기타피부암 및 갑상선암주요치료특약(진단후 10년, 연간1회한) 1백만원, 종합병원 암주요치료비특약(진단후 10년, 연간억5천한도) 1천만원, 암(유사암제외)진단특약(바로보장형) 1천만원, 유사암진단특약(바로보장형) 1백만원, 뇌혈관질환진단특약(바로보장형) 1천만원, 허혈성심장질환진단특약(바로보장형) 1천만원, 계속받는 뇌심질환 수술특약 2천만원(간편심사의 경우 1천만원), 질병수술특약 5십만원, 상급종합병원 질병수술특약 1백만원, 질병수술특약(대장용종 및 배내장제외) 5십만원, 상급종합병원 질병수술특약(대장용종 및 배내장제외) 1백만원, 종합병원 상급병실(인실) 입원특약 2십만원, 상급종합병원 상급병실(인실) 입원특약 1십만원, 간호간병통합서비스입원특약 5천만원(간편심사의 경우 3천만원), 간병인현금지원입원특약 1천만원, 종신(단, 간호간병통합서비스입원특약, 간병인현금지원입원특약은 100세만기), 20년납 (갱신형은 20년만기 전기납), 40세 남자 / 단위 : 원

구분	보험료 합계	주계약	암(특정 유사암 제외)주요 치료특약	기타 피부암 및 갑상선암 주요치료 특약	종합병원 암주요 치료비 특약	암 (유사암 제외)진단 특약 (바로 보장형)	유사암 진단특약 (바로 보장형)	뇌혈관 질환 진단특약 (바로 보장형)	허혈성 심장질환 진단특약 (바로 보장형)	계속받는 뇌심질환 수술특약	질병수술 특약	상급 종합병원 질병수술 특약	대장용종 및 배내장제외		종합병원 상급병실 (인실) 입원특약	상급 종합병원 상급병실 (인실) 입원특약	간병인 현금지원 입원 특약	간호간병 통합 서비스 입원 특약				
													질병수술 특약	상급 종합병원 질병수술 특약								
갱신형	통원비(매년) 100%	남	40세	154,737	1,780	20,280	220	22,300	11,920	292	11,670	8,970	15,460	10,990	3,980	6,325	3,330	2,700	400	17,270	16,850	
			50세	201,491	2,340	28,190	235	30,320	16,730	313	15,730	11,090	19,720	12,245	4,960	6,830	4,120	3,386	512	22,120	22,650	
			60세	261,213	3,230	39,090	255	41,310	23,920	334	20,790	13,370	23,440	12,540	5,840	7,140	4,890	4,310	654	28,700	31,400	
		여	40세	140,721	1,560	17,340	408	15,330	10,250	576	11,980	5,720	8,100	11,820	3,710	7,735	3,280	3,148	354	20,410	19,000	
			50세	165,161	2,010	19,240	375	16,430	11,540	500	16,190	7,260	10,120	12,390	3,620	7,340	3,090	3,828	418	25,860	24,950	
			60세	184,116	2,700	20,150	333	16,620	12,480	432	21,100	9,060	12,000	11,285	3,470	6,475	2,880	4,256	455	29,970	30,450	
	비갱신형	남	40세	185,596	2,260	24,380	250	26,470	14,520	324	13,730	10,220	18,420	12,405	4,710	7,085	3,930	3,224	478	21,490	21,700	
			50세	230,540	2,880	32,100	262	34,240	19,310	338	17,550	12,080	22,200	13,190	5,570	7,385	4,640	3,900	585	26,410	27,900	
			60세	282,767	3,820	41,740	281	43,880	25,960	349	21,880	13,750	24,940	12,865	6,200	7,345	5,180	4,690	697	32,490	36,700	
		여	40세	162,946	2,020	19,370	445	16,690	11,580	603	14,240	6,660	9,480	13,080	4,050	8,365	3,550	3,680	403	25,080	23,650	
			50세	183,050	2,530	20,640	403	17,260	12,540	516	18,200	8,080	11,300	13,025	3,840	7,655	3,250	4,248	453	29,960	29,150	
			60세	195,037	3,290	21,090	352	17,060	13,280	437	22,300	9,480	12,660	11,235	3,510	6,455	2,910	4,440	458	32,930	33,150	
갱신형	통원비(매년) 50%	남	40세	50,673	28	7,550	128	9,120					8,020	7,785	2,100	4,450	1,750	1,126	166	5,200	3,250	
			50세	91,220	45	17,800	149	19,670						13,640	10,170	3,410	5,630	2,840	1,862	304	9,250	6,450
			60세	152,162	74	33,360	178	35,400						20,420	11,855	5,140	6,775	4,330	3,062	508	16,110	14,950
		여	40세	59,101	12	10,020	274	9,490						4,820	8,855	2,640	5,890	2,380	1,566	194	7,410	5,550
			50세	81,267	17	12,380	263	11,110						7,460	10,840	2,970	6,350	2,530	2,510	307	12,830	11,700
			60세	101,841	30	15,800	252	13,190						11,220	11,145	3,340	6,375	2,770	3,090	369	16,760	17,500
	비갱신형	남	40세	147,592	2,090	26,000	293	28,830						10,800	16,625	5,840	9,560	4,890	4,102	622	25,190	12,750
			50세	188,640	2,750	36,390	311	39,700						13,770	18,010	7,140	10,005	5,940	5,092	792	31,790	16,950
			60세	235,298	3,810	50,780	334	55,160						16,260	17,995	8,270	10,215	6,940	5,846	918	36,960	21,810
		여	40세	151,707	1,800	23,320	560	20,970						5,980	17,580	5,500	11,505	4,870	5,540	632	35,090	18,360
			50세	172,854	2,330	25,720	514	22,580						7,410	18,420	5,350	10,900	4,570	6,652	738	43,790	23,880
			60세	181,601	3,110	26,330	438	22,400						8,630	16,150	4,940	9,230	4,090	7,252	791	49,560	28,680
비갱신형	남	40세	173,772	2,620	30,940	332	33,790						12,760	18,525	6,820	10,580	5,700	4,762	723	30,290	15,930	
		50세	211,610	3,330	41,100	345	44,240						15,370	19,175	7,940	10,700	6,610	5,628	872	36,230	20,070	
		60세	249,839	4,430	53,920	366	57,700						17,100	18,225	8,680	10,385	7,270	6,104	939	40,090	24,630	
	여	40세	173,806	2,310	25,970	614	22,610						6,950	19,350	5,970	12,385	5,240	6,448	719	42,590	22,650	
		50세	189,221	2,890	27,500	552	23,430						8,210	19,180	5,610	11,265	4,760	7,336	798	50,090	27,600	
		60세	190,421	3,740	27,450	462	22,670						9,010	15,885	4,940	9,100	4,080	7,528	796	53,830	30,930	
비갱신형	남	40세	71,949	28	11,200	189	13,600						5,310	12,545	3,370	7,180	2,810	2,096	311	9,680	3,630	
		50세	124,958	44	26,340	224	29,390						9,010	15,715	5,240	8,705	4,370	3,192	518	15,730	6,480	
		60세	194,435	73	48,410	269	52,250						13,210	17,660	7,610	10,100	6,400	4,240	703	21,630	11,880	
	여	40세	84,782	12	14,800	406	14,230						3,310	13,750	4,090	9,120	3,670	2,716	338	12,670	5,670	
		50세	112,996	17	18,250	395	16,740						5,060	16,670	4,560	9,775	3,890	4,212	517	21,270	11,640	
		60세	135,679	30	22,770	369	19,400						7,420	16,355	4,890	9,360	4,040	5,168	617	27,800	17,460	

특약 미달재

※ 보험료는 가입나이, 성별, 보험기간, 납입기간 등에 따라 달라질 수 있습니다.  
 ※ 갱신형의 해약환급금은 20년 만기 갱신형으로 최초계약의 해약환급금만 포함하여 산출된 값입니다.  
 ※ 보험계약을 중도에 해지할 경우 해약환급금은 납입한 보험료에서 경과된 기간의 위험보험료, 계약관리비용(해약공제금액 포함)등이 차감되므로 납입보험료보다 적거나 없을 수도 있습니다.  
 ※ 중도해지시 당월 보장을 위해 공제한 위험보험료 중 해지시까지 보장하고 남은 금액을 보험료 및 해약환급금 산출방법서에 따라 일괄 계산하여 해약환급금과 별도로 지급하여 드립니다.  
 ※ 해약환급금 미지급형 상품은 만기까지 유지시 표준형보다 낮은 보험료로 동일한 보장을 받을 수 있으나, 납입기간 이내 중도해지시 해약환급금이 없습니다.  
 ※ 본 상품은 순수보장형 상품으로 만기시 만기환급금이 없습니다.

10월 Up Grade

# 내가고른 건강보험



Q 목차이동

## 해약환급금 및 환급률 예시

**[ 보험가입금액 기준 ]**

주계약 1백만원, 암(특정유사암제외)주요치료특약 (진단후 10년,연간1회한) 1천만원, 기타피부암 및 갑상선암주요치료특약 (진단후 10년, 연간1회한) 1백만원, 종합병원 암주요치료비특약 (진단후 10년, 연간5천한도) 1천만원, 암(유사암제외)진단특약(바로보장형) 1천만원, 유사암진단특약(바로보장형) 1백만원, 뇌혈관질환진단특약(바로보장형) 1천만원, 허혈성심장질환진단특약(바로보장형) 1천만원, 계속받는 뇌심질환 수술특약 2천만원(간편심사의 경우 1천만원), 질병수술특약 5십만원, 상급종합병원 질병수술특약(대장용종 및 백내장제외) 1백만원, 질병수술특약(대장용종 및 백내장제외) 5십만원, 상급종합병원 상급병실(1인실) 입원특약 2십만원, 상급종합병원 상급병실(1인실) 입원특약 1십만원, 간호간병통합서비스입원특약 5천만원(간편심사의 경우 3천만원), 간병인현금지원입원특약 1천만원, 종신(단, 간호간병통합서비스입원특약, 간병인현금지원입원특약은 100세만기), 20년납 (갱신형은 20년만기 전기납), 40세 남자 / 단위 : 만원, %  
 ※ 갱신형 상품과 335간편심사 상품의 경우 다음 세 가지 특약을 가입 안했을 때 예시입니다. 암(유사암제외)진단특약(바로보장형) 1천만원, 유사암진단특약(바로보장형) 1백만원, 뇌혈관질환진단특약(바로보장형) 1천만원, 허혈성심장질환진단특약(바로보장형) 1천만원 추가로 가입했을 때 예시입니다.

구분	일반심사형									335 간편심사형								
	해약환급금 미지급형			표준형			갱신형			해약환급금 미지급형			표준형			갱신형		
	납입 보험료	해약 환급금	환급률	납입 보험료	해약 환급금	환급률	납입 보험료	해약 환급금	환급률	납입 보험료	해약 환급금	환급률	납입 보험료	해약 환급금	환급률	납입 보험료	해약 환급금	환급률
1년	185	-	-	222	0	0.4	60	-	-	177	-	-	208	-	-	86	-	-
2년	371	-	-	445	125	28.1	121	-	-	354	-	-	417	100	24	172	0	0.2
3년	557	-	-	668	289	43.4	182	8	4.7	531	-	-	625	236	37.8	259	15	6.1
4년	742	-	-	890	457	51.3	243	22	9.5	708	-	-	834	374	44.9	345	36	10.7
5년	928	-	-	1,113	627	56.3	304	41	13.6	885	-	-	1,042	515	49.4	431	60	14.0
10년	1,856	-	-	2,227	1,430	64.2	608	128	21.2	1,771	-	-	2,085	1,173	56.3	863	178	20.7
15년	2,785	-	-	3,340	2,228	66.7	912	118	13.0	2,656	-	-	3,127	1,805	57.7	1,295	161	12.4
19년	3,528	-	-	4,231	2,892	68.3	1,155	34	3.0	3,365	-	-	3,962	2,321	58.6	1,640	45	2.8
20년	3,713	1,531	41.2	4,454	3,062	68.7	1,216	-	-	3,542	1,226	34.6	4,170	2,453	58.8	1,726	-	-
30년	3,713	1,504	40.5	4,454	3,008	67.6				3,542	1,151	32.5	4,170	2,302	55.2			
50년	3,713	905	24.4	4,454	1,810	40.6				3,542	678	19.2	4,170	1,357	32.5			
60년	3,713	337	9.1	4,454	675	15.2				3,542	227	6.4	4,170	455	10.9			

※ 보험료는 가입나이, 성별, 보험기간, 납입기간 등에 따라 달라질 수 있습니다.  
 ※ 갱신형의 해약환급금은 20년 만기 갱신형으로 최초계약의 해약환급금만 포함하여 산출된 값입니다.  
 ※ 보험계약을 중도에 해지할 경우 해약환급금은 납입한 보험료에서 경과된 기간의 위험보험료, 계약체결비용 및 계약관리비용(해약공제금액 포함)등이 차감되므로 납입보험료보다 적거나 없을 수도 있습니다.  
 ※ 중도해지시 당월 보장을 위해 공제한 위험보험료 중 해지시까지 보장하고 남은 금액을 보험료 및 해약환급금 산출방법서에 따라 일괄 계산하여 해약환급금과 별도로 지급하여 드립니다.  
 ※ 해약환급금 미지급형 상품은 만기까지 유지시 표준형보다 낮은 보험료로 동일한 보장을 받을 수 있으나, 납입기간 이내 중도해지시 해약환급금이 없습니다.  
 ※ 본 상품은 순수보장형 상품으로 만기시 만기환급금이 없습니다.

# (무) 백년친구 당신곁에 치매간병보험(2405)



## 노령 수급자 보험료 부담

장기요양등급 받은 노령의 수급자인데  
보험료는 그대로 내라고요...!?

**DB생명은 보험료 납입면제특약 부가 필요 無,**  
장기요양상태 판정시 해당특약 보험료 **납입면제!**



특약	장기요양 데이케어 센터지원 (노치원)	경증이상(1~5등급) 장기요양 재가/시설입소/ 방문요양지원	중증이상(1~2등급) 장기요양 재가/시설입소
보험료 납입면제 사유	장기요양상태 (장기요양등급 1~5등급 및 "인지지원등급") 판정시	경증이상 장기요양상태 (장기요양등급 1~5등급) 판정시	중증이상 장기요양상태 (장기요양등급 1~2등급) 판정시

**보험료 납입면제로 보험료 걱정없이 치료에만 집중 할 수 있습니다.**

## 인지지원등급부터 중증까지실속보장 Plan

[기준]

실속형(계약자적립액 미지급형), 해약환급금 미지급형, 20년납, 95세 만기 / 단위 : 원

보험료 예시	가입금액	40세		50세		60세	
		男	女	男	女	男	女
<b>보험료 합계</b>		<b>22,888</b>	<b>33,595</b>	<b>52,969</b>	<b>35,502</b>	<b>51,436</b>	<b>80,061</b>
주계약 (일반사망)	50만원	705	985	1,410	530	730	1,025
장기요양 데이케어센터지원특약 (노치원)	30만원	1,719	2,532	4,059	2,667	3,870	6,078
경증이상 장기요양 (1~5등급) 재가급여특약	50만원	19,255	28,320	44,845	29,410	42,660	66,790
중증이상 장기요양 (1~2등급) 시설입소특약	30만원	1,209	1,758	2,655	2,895	4,176	6,168

※ 이 상품은 보장성보험으로 저축성보험(연금)이 아닙니다.

※ 경과기간별 해약환급금 예시는 필수 안내사항이므로, 상품설명서 또는 고객안내장 등을 활용하여 충분히 설명하여야 합니다.

※ 보험료는 가입나이, 성별, 보험기간, 납입기간 등에 따라 달라질 수 있습니다.

※ 상기 예시는 실속형(계약자적립액 미지급형) 기준으로 기본형(계약자적립액 지급형)으로 가입시 보험료는 상이합니다.

※ 특약별 보험료, 기본형의 보험료 등과 해약환급금 예시는 16p를 참고하시기 바랍니다.



# (무) 백년친구 당신곁에 치매간병보험(2405)



Q 목차이동

## 보험료 예시

[ 보험 가입금액 기준 ]

주계약 50만원, 장기요양 데이케어센터지원특약 30만원, 경중이상(1~5등급) 장기요양 재가급여특약 50만원, 중중이상(1~2등급) 장기요양 시설입소특약 30만원, 95세만기, 20년납 / 단위: 원

구분		보험료입계		주계약	장기요양 데이케어센터 지원특약	경중이상(1~5등급) 장기요양 재가급여특약	중중이상(1~2등급) 장기요양 시설입소특약	
성 별 구 분	해약환급금 미지급형	男	40세	22,888	705	1,719	19,255	1,209
			50세	33,595	985	2,532	28,320	1,758
			60세	52,969	1,410	4,059	44,845	2,655
		女	40세	35,502	530	2,667	29,410	2,895
			50세	51,436	730	3,870	42,660	4,176
			60세	80,061	1,025	6,078	66,790	6,168
	해약환급금 일부지급형	男	40세	28,215	865	2,142	23,690	1,518
			50세	39,160	1,150	2,985	32,940	2,085
			60세	58,555	1,570	4,542	49,455	2,988
		女	40세	43,891	665	3,318	36,215	3,693
			50세	60,073	875	4,551	49,625	5,022
			60세	88,611	1,165	6,789	73,640	7,017
표준형	男	40세	30,653	925	2,331	25,750	1,647	
		50세	42,463	1,235	3,246	35,720	2,262	
		60세	62,780	1,670	4,914	52,980	3,216	
	女	40세	47,708	710	3,609	39,375	4,014	
		50세	65,219	935	4,947	53,880	5,457	
		60세	95,375	1,250	7,353	79,185	7,587	

## 해약환급금 및 환급률 예시

[ 기준 ] 상기 기준 동일 여성 50세, 단위: 만원, %

구분	납입보험료	해약환급금 미지급형		해약환급금 일부지급형			표준형			
		해약환급금	환급률	납입보험료	해약환급금	환급률	납입보험료	해약환급금	환급률	
성 별 구 분	1년	61	-	-	72	4	6.9	78	9	12.7
	2년	123	-	-	144	40	28.2	156	81	52.0
	3년	185	-	-	216	77	35.8	234	154	65.9
	5년	308	-	-	360	153	42.5	391	306	78.4
	10년	617	-	-	720	346	48.1	782	693	88.6
	15년	925	-	-	1,081	551	51.0	1,173	1,103	94.0
	19년	1,172	-	-	1,369	718	52.5	1,486	1,437	96.7
	20년	1,234	762	61.8	1,441	1,525	105.8	1,565	1,525	97.4
	40년	1,234	447	36.2	1,441	894	62.0	1,565	894	57.1
	45년	1,234	-	-	1,441	-	-	1,565	-	-

※ 보험료는 가입금액, 가입나이, 성별 등에 따라 변경될 수 있습니다.

※ 중도에 해지할 경우 해약환급금은 납입한 보험료에서 경과된 기간의 위험보험료, 계약체결비용 및 계약관리비용(해약공제금액 포함) 등이 차감되므로 납입보험료보다 적거나 없을 수도 있습니다.

※ 중도해지시 당월 보장을 위해 공제한 위험보험료 중 해지시까지 보장하고 남은 금액을 보험료 및 해약환급금 산출방법서에 따라 일할 계산하여 해약환급금과 별도로 지급하여 드립니다.

※ 해약환급금 유의사항

① 해약환급금 일부지급형은 보험료 납입기간 중 계약이 해지될 경우, 표준형의 해약환급금 보다 적은 해약환급금을 지급하는 대신 표준형보다 낮은 보험료로 가입할 수 있도록 한 상품입니다. 보험료 납입기간 중 계약 해지 시 해약환급금은 표준형 해약환급금의 50%에 해당하는 해약환급금을 지급하며, 보험료 납입기간이 완료된 이후 계약이 해지되는 경우에는 표준형의 해약환급금과 동일한 금액을 지급합니다.

② 해약환급금 미지급형은 보험료 납입기간 중 계약이 해지될 경우 해약환급금이 없으며, 보험료 납입기간 이후 계약이 해지될 경우 표준형의 해약환급금보다 적은 해약환급금을 지급하는 대신 표준형 보다 낮은 보험료로 가입할 수 있도록 한 상품입니다. 보험료 납입기간 중 계약 해지시 해약환급금은 없으며, 보험료 납입기간이 완료된 이후 계약이 해지되는 경우에는 표준형 해약환급금의 50%에 해당하는 해약환급금을 지급합니다.

③ 해약환급금을 계산할 때 기준이 되는 표준형의 해약환급금은 산출방법서에서 정한 방법에 따라 산출된 금액으로 해지율을 적용하지 않고 계산합니다.

④ 회사는 계약 체결 시 해약환급금 일부지급형, 해약환급금 미지급형은 표준형의 보험료 및 해약환급금(환급률 포함) 수준을 비교 안내하여 드립니다.

※ 해약환급금 일부지급형 상품은 만기까지 유지 시 표준형보다 낮은 보험료로 동일한 보장을 받을 수 있으나, 납입기간 이내 중도해지시 해약환급금이 표준형보다 적습니다.

※ 해약환급금 미지급형 상품은 만기까지 유지 시 표준형보다 낮은 보험료로 동일한 보장을 받을 수 있으나, 납입기간 이내 중도해지 시 해약환급금이 없으며, 납입기간 이후 중도해지 시 표준형 해약환급금의 50%를 지급합니다.

※ 본 상품은 만기시 만기환급금이 없습니다.

※ 상기 해약환급금 예시금액은 세전금액입니다.

# (무) 백년친구 뉴-알차고 행복한 Plus 종신보험(2404)



피보험자 변경(부>자) 및 연금전환을 활용한 '자산 승계전략'

**父 보장자산 1억원 →**  
**子 4억 7,499만원 or 연금자산 최대 4억 3,640만원**



## Step 1. 금리연동형 종신보험 전환을 활용한 피보험자 변경

### 금리연동형 종신보험 전환

- 전환가능 시점: 가입후 7년경과 이후
- 상기에서는 10년시점 전환시 예시입니다.
- 전환대상: 전환전 계약의 피보험자 본인, 배우자/자녀(만 15세 이상) 중 1인  
연금선지급 서비스, 연금전환특약 등 전환되지 않고 보장형 계약이 유지된 계약  
주계약 소멸사유 및 납입면제 사유가 발생하지 않은 계약

### 금리연동형 종신보험 전환(20세 자녀(男)로 피보험자 보장전환 일반심사형 기준)

[전환전 가입기준: 男 50세(父), 체증형, 주계약 1억원, 7년납, 월 보험료 1,424,000원]  
[전환후 가입기준: 금리연동형 종신보험(해약환급금보증형, 일시납 보험료 1억 4,649만원)]



## Step 2. 변경된 피보험자(자녀) 기준으로, 60세 시점 연금전환

### 연금 전환제도

- 대상계약: 계약일로부터 5년이상 유지된 유효한 계약
- 운용방법: 전환전 계약의 보험금, 해약환급금 및 기타급여금의 전부 또는 일부를 연금으로 전환 (단, 특약 포함여부 선택 가능)

### 연금전환 (금리연동형 종신보험 전환후, 자녀나이 60세 시점 연금전환)

[전환전 가입기준: 男 20세, 전환된 금리연동형종신보험, 일시납 보험료 1억 4,649만원, 보험가입금액 4억 7,499만원]  
[전환후 가입기준: 연금전환연령 60세, 전환당시 계약자 적립액 2억 8,367만원 (해약환급금보증형, 일반심사형, 24.9월 공시이율 2.1% 가정)]

개시 나이	이율	종신형(10년 보증)			종신형(20년 보증)			확정형			상속형
		정액형	5% 체증형	10% 체증형	정액형	5% 체증형	10% 체증형	10년	15년	20년	
60세	최저 보증이율	790	537	368	786	534	365	2,886	1,948	1,479	140
	공시이율 (2.35%)	1,098	760	528	1,091	755	524	3,126	2,202	1,744	648

[ 기준 ] 단위: 만원

60세 ~ 100세 연금수령시	
최저보증이율 가정	공시이율(2.35%) 가정
3억 1,440만원	4억 3,640만원

# (무) 백년친구 뉴-알차고 행복한 Plus 종신보험(2404)



목차이동

## 보험료 예시

[보험가입금액 기준] 주계약 보험가입금액 1천만원, 종신, 월납

구분 (단위: 원)	연령	일반심사형								325 간편심사형							
		체증형				기본형				체증형				기본형			
		7년납		10년납		7년납		10년납		7년납		10년납		7년납		10년납	
		해약환급금 일부지급형	표준형 *비교예시	해약환급금 일부지급형	표준형 *비교예시	해약환급금 일부지급형	표준형 *비교예시	해약환급금 일부지급형	표준형 *비교예시	해약환급금 일부지급형	표준형 *비교예시	해약환급금 일부지급형	표준형 *비교예시	해약환급금 일부지급형	표준형 *비교예시	해약환급금 일부지급형	표준형 *비교예시
男	30세	116,200	122,600	82,300	87,300	90,100	94,900	63,200	67,000	122,500	129,300	86,900	92,200	93,600	98,600	65,800	69,700
	40세	128,100	135,200	91,000	96,600	96,600	101,900	68,100	72,100	135,200	142,800	96,400	102,300	100,700	106,200	71,200	75,400
	50세	142,400	150,400	101,800	108,000	104,800	110,500	74,300	78,700	150,200	158,700	107,700	114,400	109,400	115,400	77,800	82,500
女	30세	111,200	117,300	78,600	83,400	87,400	92,000	61,200	64,900	115,900	122,300	82,000	87,000	89,900	94,700	63,100	66,900
	40세	122,100	128,900	86,600	91,900	93,300	98,300	65,600	69,500	127,500	134,600	90,500	96,100	96,300	101,500	67,800	71,800
	50세	135,200	142,800	96,200	102,200	100,500	106,000	70,900	75,200	141,300	149,300	100,800	107,000	103,900	109,600	73,400	77,900

## 해약환급금 및 환급률 예시

[기준] 男 40세, 이의 상기와 동일

구분 (단위: 원)	연령	일반심사형								325 간편심사형							
		체증형				기본형				체증형				기본형			
		해약환급금 일부지급형		표준형 *비교예시		해약환급금 일부지급형		표준형 *비교예시		해약환급금 일부지급형		표준형 *비교예시		해약환급금 일부지급형		표준형 *비교예시	
		해약환급금	환급률	해약환급금	환급률	해약환급금	환급률	해약환급금	환급률	해약환급금	환급률	해약환급금	환급률	해약환급금	환급률	해약환급금	환급률
7년 납	1년	39	25.8	79	48.9	30	26.0	60	49.2	41	25.4	82	48.1	30	25.4	61	48.2
	2년	104	34.0	208	64.4	78	34.0	157	64.4	109	33.8	219	64.0	81	33.7	162	63.9
	3년	171	37.1	342	70.3	128	37.1	257	70.3	179	36.9	359	69.9	133	36.8	266	69.8
	5년	310	40.5	621	76.7	234	40.4	468	76.6	327	40.3	654	76.3	242	40.1	484	76.1
	6년	384	41.7	768	78.9	289	41.6	578	78.8	404	41.5	808	78.6	299	41.3	599	78.3
	7년	1,074	99.9	1,134	99.9	810	99.9	855	99.9	1,134	99.9	1,198	99.9	845	99.9	891	99.9
	<b>10년</b>	<b>1,324</b>	<b>123.1</b>	<b>1,348</b>	<b>118.7</b>	<b>990</b>	<b>122.0</b>	<b>1,008</b>	<b>117.8</b>	<b>1,395</b>	<b>122.8</b>	<b>1,420</b>	<b>118.5</b>	<b>1,028</b>	<b>121.6</b>	<b>1,047</b>	<b>117.4</b>
	15년	1,409	131.0	1,435	126.4	1,042	128.5	1,062	124.2	1,484	130.7	1,513	126.2	1,083	128.1	1,104	123.8
	20년	1,500	139.5	1,530	134.8	1,099	135.6	1,121	131.1	1,580	139.2	1,612	134.4	1,143	135.1	1,165	130.7
	40년	1,923	178.7	1,966	173.2	1,367	168.5	1,400	163.6	2,009	176.9	2,056	171.4	1,414	167.3	1,448	162.4
60년	2,366	219.9	2,431	214.1	1,669	205.7	1,717	200.7	2,442	215.1	2,512	209.4	1,712	202.4	1,762	197.6	
10년 납	1년	22	20.6	45	38.9	16	20.6	33	38.9	23	20.1	46	37.9	17	19.9	34	37.6
	2년	69	31.8	139	60.0	51	31.7	103	59.9	73	31.6	146	59.5	53	31.4	107	59.3
	3년	117	36.0	235	67.8	87	35.8	175	67.7	124	35.7	248	67.4	90	35.5	181	67.0
	5년	219	40.2	438	75.7	163	40.0	326	75.5	230	39.9	461	75.2	169	39.6	338	74.8
	7년	326	42.8	653	80.6	243	42.5	486	80.4	344	42.5	688	80.1	252	42.2	504	79.7
	9년	434	44.2	868	83.3	323	44.0	647	83.1	457	43.9	914	82.8	335	43.6	670	82.4
	<b>10년</b>	<b>1,256</b>	<b>115.1</b>	<b>1,273</b>	<b>109.9</b>	<b>937</b>	<b>114.7</b>	<b>949</b>	<b>109.8</b>	<b>1,324</b>	<b>114.5</b>	<b>1,342</b>	<b>109.3</b>	<b>973</b>	<b>114.0</b>	<b>986</b>	<b>109.0</b>
	15년	1,334	122.2	1,353	116.8	984	120.5	998	115.4	1,406	121.6	1,426	116.2	1,023	119.8	1,037	114.6
	20년	1,418	129.9	1,439	124.2	1,035	126.7	1,050	121.4	1,494	129.2	1,516	123.5	1,076	126.0	1,091	120.7
	40년	1,800	164.9	1,831	158.0	1,272	155.7	1,293	149.6	1,881	162.7	1,913	155.9	1,315	154.0	1,338	148.0
60년	2,184	200.1	2,230	192.4	1,527	186.9	1,559	180.3	2,252	194.8	2,300	187.4	1,565	183.2	1,599	176.8	

\* 표준형은 해약환급금 일부지급형과 해약환급금 비교를 위한 상품으로 가입할 수 없습니다.

\* 이 보험계약을 중도 해지할 경우 해약환급금은 납입한 보험료에서 경과된 기간의 위험보험료, 사업비(미상각신계약비(해약공제액) 포함) 등이 차감되므로 납입보험료보다 적거나 없을 수도 있습니다.

\* 해약환급금 유의사항

- ① 해약환급금 일부지급형은 "해약환급금 일부지급형" 상품으로 보험료 납입기간 중 계약이 해지될 경우, "해지율을 적용 하지 않는 동일한 보장내용의 상품"(이하 "표준형")의 해약환급금 대비 적은 해약환급금을 지급하는 대신 표준형보다 낮은 보험료로 종신보험을 가입할 수 있도록 한 상품입니다.
- ② 상기 ①에서 해약환급금을 계산할 때 기준이 되는 표준형의 해약환급금은 산출방법서에서 정한 방법에 따라 산출된 금액으로 해지율을 적용 하지 않고 계산합니다.
- ③ 해약환급금 일부지급형의 경우 보험료 납입기간 중 계약 해지시 해약환급금은 표준형 해약환급금의 50%에 해당하는 해약환급금을 지급하고, 보험료 납입기간이 완료된 이후 계약이 해지되는 경우에는 표준형의 해약환급금과 동일합니다. 다만, 납입완료보너스 가산일 이후 납입완료보너스 적립서비스가 제공된 경우에는 상이할 수 있습니다.
- ④ 회사는 계약체결시 해약환급금 일부지급형 및 표준형의 보험료 및 해약환급금(환급률 포함) 수준을 비교 안내하여 드립니다.

\* 해약환급금 일부지급형 상품은 만기까지 유지시 표준형(비교예시)보다 낮은 보험료로 동일한 보장을 받을 수 있으나, 납입기간 이내 중도해지시 해약환급금이 표준형보다 적습니다.

\* 납입완료보너스 적립서비스가 제공된 계약의 납입완료보너스 가산일 이후의 해약환급금은 가산후 납입완료보너스적립액을 포함합니다.

\* 상기 해약환급금 예시금액은 세전 금액입니다.

# (무) 700 종신보험(2403) (무) **간편한** 뉴700종신보험(2404)



## 3개월 이내

질병 진단, 의심소견,  
입원, 수술, 추가검사  
**필요소견이 없고!**

## 2년 이내

질병·사고로  
**입원/수술이 없고!**

## 5년 이내

암 진단으로 인한  
**입원 및 수술력이  
없다면!**

## 핵심판매 포인트

### 사망보험금 체증을 통한 **고객의 보장자산** 준비

· 사망보험금 가입 5년(보험료 56회 납입) 이후 증가 최소 1억 ~ 20년 시점 4억 7,308만원  
(단, 등급에 따라 사망보험금 변동, 20년 이후에도 장기유지보너스로 인해 사망보험금 변동)

※ 신용생명지수 5~10등급/미산출시 사망보험금 : 최소 1억~ 20년 시점 최대 4억 4,777만원

### 7년 시점 주계약 **기납입보험료 100%** 확정 종신보험

· 가입조건에 상관없이 환급률 동일  
· 가입 2년 이후 환급률 체증 및 7년(보험료 84회 납입)시점 환급률 100%의 Simple한 구조

※ 경과기간별 해약환급금 예시는 필수 안내사항이므로, 상품설명서 또는 고객안내장 등을 활용하여 충분히 설명하여야 합니다.

### 계약일로부터 7년 이후 **금리연동형 종신보험** 전환가능

· 피보험자 변경 배우자, 자녀(직계비속 포함) 및 본인도 가능

### 신용생명지수 미신청자도

### **기본 5% ~ 1등급 최대 15% 장기유지 보너스 지급**

· 신용생명지수 등급에 따른 장기유지보너스 지급률

납입기간	경과시점	신용생명지수 장기유지보너스 지급률				
		5~10등급 (미신청자 포함)	4등급	3등급	2등급	1등급
20년납	10년	5%	7.5%	10%	12.5%	15%
	20년	5%	7.5%	10%	12.5%	15%
<b>주계약 보험료 대비</b>		<b>6배 * 2회</b>	<b>9배 * 2회</b>	<b>12배 * 2회</b>	<b>15배 * 2회</b>	<b>18배 * 2회</b>

※ 세부사항은 상품설명서 및 약관을 참조 하시기 바랍니다.

※ 보험계약을 중도에 해지할 경우 해약환급금은 납입한 보험료에서 경과된 기간의 위험보험료, 계약체결비용 및 계약관리비용(해약공제금액 포함) 등이 차감되므로 납입보험료보다 적거나 없을 수도 있습니다.  
※ 이 상품은 보장성보험으로 저축성보험(연금)이 아닙니다.

# (무) 700종신보험(2403)

## (무) 간편한 뉴700종신보험(2404)



목차이동

### 보험료 예시

[보험가입금액 기준] 주계약 1억원, 20년납

구분 (단위: 원)		男			女		
		40세	50세	60세	40세	50세	60세
일반 심사	해약환급금일부지급형Ⅲ	717,000	1,212,000	2,245,000	563,000	841,000	1,440,000
	표준형(비교예시)	793,000	1,325,000	2,432,000	629,000	923,000	1,558,000
간편 심사	해약환급금일부지급형Ⅲ	925,000	1,453,000	2,647,000	674,000	1,019,000	1,711,000
	표준형(비교예시)	1,017,000	1,575,000	2,865,000	749,000	1,112,000	1,848,000

※ 상기 보험료는 가입금액, 가입나이, 성별 등에 따라 변경될 수 있습니다.

### 해약환급금 및 환급률 예시

[기준] 男 40세, 신용생명지수 5~10등급 & 미신청 기준 이외 상가와 동일

구분 (단위: 만원, %)	일반심사								간편심사								
	해약환급금 일부지급형Ⅲ				표준형(비교예시)				해약환급금 일부지급형Ⅲ				표준형(비교예시)				
	납입 보험료	사망 보험금	해약 환급금	환급률	납입 보험료	사망 보험금	해약 환급금	환급률	납입 보험료	사망 보험금	해약 환급금	환급률	납입 보험료	사망 보험금	해약 환급금	환급률	
경 과 기 간	1년	860	10,000	-	-	951	10,000	138	15.0	1,110	10,000	-	-	1,220	10,000	269	22.1
	2년	1,720	10,000	-	-	1,903	10,000	1,066	56.0	2,220	10,000	-	-	2,441	10,000	1,461	59.9
	2년 1개월	1,792	10,000	29	2.0	1,982	10,000	1,145	66.0	2,313	10,000	39	1.7	2,543	10,000	1,562	61.5
	5년	4,302	10,000	2,581	60.0	4,758	10,000	3,978	84.0	5,550	10,878	3,330	60.0	6,102	10,878	5,183	84.9
	6년	5,162	11,254	4,129	80.0	5,709	11,254	4,992	87.0	6,660	13,054	5,328	80.0	7,322	13,054	6,478	88.5
	7년	6,022	13,129	6,022	100.0	6,661	13,129	6,027	90.0	7,770	15,229	7,770	100.0	8,543	15,229	7,801	91.3
	10년	8,604	19,186	9,034	105.0	9,516	19,232	9,408	99.0	11,100	22,311	11,655	105.0	12,204	22,366	12,154	99.6
	15년	12,906	28,621	13,392	104.0	14,274	28,673	14,749	103.0	16,650	33,262	17,278	103.8	18,306	33,324	19,016	103.9
	20년	17,208	38,494	18,188	106.0	19,032	38,598	21,115	111.0	22,200	44,777	23,465	105.7	24,408	44,903	27,153	111.2
	40년	17,208	39,120	18,815	109.0	19,032	39,291	30,640	161.0	22,200	45,586	24,274	109.3	24,408	45,792	38,230	156.6
60년	17,208	40,147	19,841	115.0	19,032	40,426	37,777	198.0	22,200	46,910	25,598	115.3	24,408	47,248	45,399	186.0	

※ 표준형은 해약환급금 일부지급형Ⅲ과 해약환급금 비교를 위한 상품으로 가입할 수 없습니다.  
 ※ 이 보험계약을 중도 해지할 경우 해약환급금은 납입한 보험료에서 경과된 기간의 위험보험료, 사염비(미상각신계약비(해약공제액) 포함) 등이 차감되므로 납입보험료보다 적거나 없을 수도 있습니다.  
 ※ 해약환급금 일부지급형Ⅲ 상품은 보험기간 중 해지시 표준형 보다 적은 해약환급금을 지급하는 대신 표준형보다 낮은 보험료로 가입할 수 있는 상품입니다.  
 ※ 해약환급금 지급에 관한 사항  
 이 계약에 가입 후 보험기간 중 해지될 경우 해약환급금이 지급되며, 해약환급금은 다음과 같습니다.  
 다만, 신용생명지수 장기유지 보너스 가산일 이후 신용생명지수에 따른 장기유지보너스 적립서비스가 제공된 경우에는 상이할 수 있습니다.  
 (1) 보험료 납입경과 84개월(7년) 이전  
 ① 보험료 납입횟수(선납보험료 제외)가 24회 미만이거나 계약일로부터 2년이 경과하지 않은 경우 해약환급금은 없습니다.  
 ② 보험료 납입횟수(선납보험료 제외)가 24회 이상이고, 계약일로부터 2년이 경과한 경우  
 • 해약환급금 = 납입보험료 누계금액 X ((보험료 납입횟수(선납보험료 제외)-24)+60)  
 (2) 보험료 납입경과 84개월(7년) 이후  
 • 해약환급금 = 납입보험료 누계금액  
 - "납입보험료 누계금액"이란 계약자가 해지시점까지 납입한 보험료의 합계액(단, 선납보험료 제외)을 말합니다.  
 - (1)에도 불구하고 보험료 납입기간 중 보험료 납입이 면제된 경우 납입이 면제된 기간 동안 보험료가 정상적으로 납입된 것으로 보고 "납입보험료 누계금액"을 계산합니다.  
 ※ 신용생명지수 장기유지보너스 가산일 이후의 해약환급금은 가산후 신용생명지수 장기유지 보너스를 포함합니다.  
 ※ 상기 해약환급금 예시금액은 세전 금액입니다.



# (무) 경영인정기보험(2405) (무) 간편한 경영인정기보험(2405)



## 5년, 7년, 10년시점 해약이 답일까요? 전환제도와 제도성특약 활용하기!

### 일시납 종신전환옵션 활용하기 (7년시점 부터 可)

- 가입 후 7년시점 이후(일시납) 종신전환시점에 **반제금이 문제가 된다면** "일시납 종신전환옵션"선택
- 피보험자 : 전환전 계약의 **피보험자 본인, 무심사 전환** 및 일시납으로 전환 가능

### 금리연동형 종신전환제도 활용하기 (7년시점 부터 可)

- 가입 후 7년시점 이후(일시납) **금리상승기나 유연한 중도인출**을 원하신다면 금리연동형 종신전환제도 활용
- 피보험자 : 전환전 계약의 **피보험자 본인, 배우자, 자녀(직계비속 포함)**, 전환전 가입금액, 일시납만 가능



### 연금전환제도 활용하기 (5년시점 부터 可)

- New연금전환특약II : 피보험자 45세 이상, **5년 이상 경과**, 해약환급금을 연금 전환
- New연금전환특약III : 5년 이상 경과, 사망보험금을 연금 전환 (배우자 및 직계비속 중1인, 45~80세 이하)

### 연금전환 후 거치기간 해약환급금 예시

(기준 : 50세, 남자, 주계약 36,300만원, 90세만기, 월 보험료 3,005,640원, 전기납(5년 시점 연금전환, 5년 거치시) / 단위 : 원)

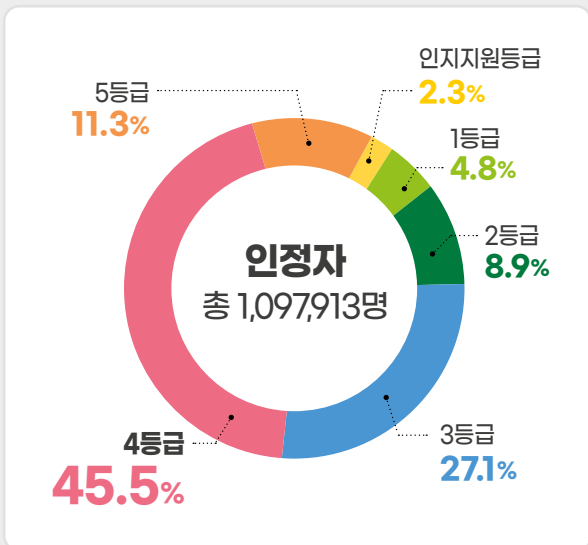
연금전환 후 경과기간	연금전환 전 이미 납입한 보험료(A)	최저보증이율(0.5%)가정시		현재 연금공시이율(2.4%)가정시	
		해약환급금(B)	환급률(B/A)	해약환급금(B)	환급률(B/A)
3개월	180,338,400	164,231,897	91.1%	165,011,236	91.5%
6개월		164,303,346	91.1%	165,861,389	92.0%
9개월		164,374,628	91.1%	166,710,742	92.4%
1년		164,445,744	91.2%	167,559,294	92.9%
2년		164,728,374	91.3%	171,035,581	94.3%
3년		165,007,677	91.5%	174,590,508	96.8%
4년		165,282,901	91.7%	178,225,224	98.8%
5년		165,553,606	91.8%	181,941,215	100.9%

# 상상플러스

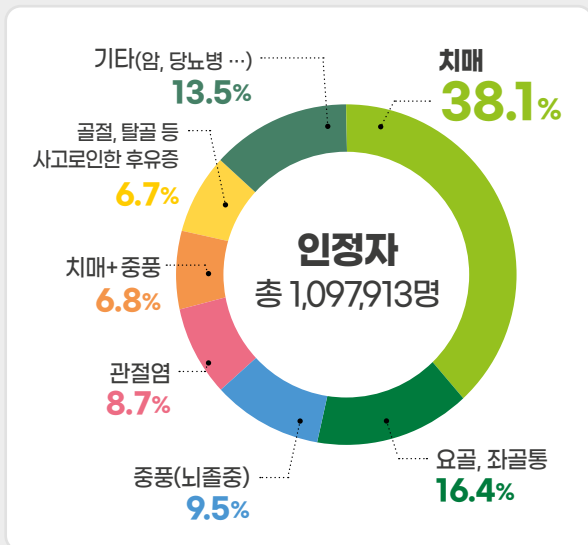
## 백년친구 713종신보험 (해약환급금일부지급형III)(2410)

자세히 살펴보기 Click

### 노인장기요양보험 등급별 인정현황



### 등급인정자의 38.1%는 치매

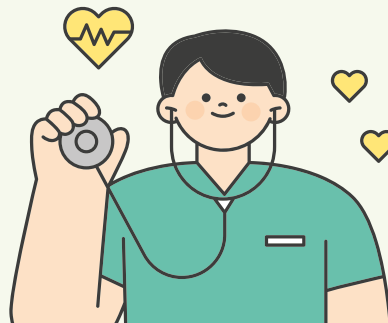
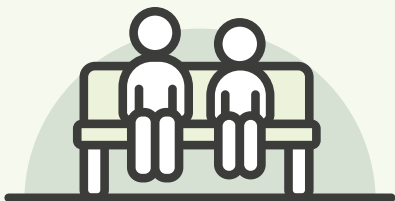


[노인장기요양보험통계연보, 2023년]



국내 의료기관/보건기관/약국  
**총 10만개**

세종특별자치시 인구  
**약 39만명**



1~3등급  
**합계 40.8% (약45만명)**

3등급만 무려  
**27% (30만명)**

도움이 필요한 모든 순간에 함께 합니다.

(무)백년친구 713 종신보험(2410)

# 헬스케어서비스



## 01

### 평상시 건강 Care

건강할 땐 더 건강하게

간호사, 영양사, 운동처방사 등 최고의 전문가들이 함께하는 24시간 365일 건강 Care

## 03

### Special Care

건강을 위한 든든한 혜택

요양실손케어 (요양등급별 이용서비스 비용 지원)  
일본 중입자선 암치료 중개서비스

## 02

### 시니어 특화 Care

오직 치료에만 집중하시도록 더 특별한 서비스

Basic Care

전문의료진 안내  
대형병원 빠른 진료예약 등

치매 Care

치매 조기발견과  
예방을 위한  
통합인지개선 솔루션

Premium Care

중대질환 진단시

케어스테이  
차량에스코트  
앰블런스 이송지원

LTC 1~4등급 판정시

간호사 병원진료동행  
간병인/가사도우미  
방문재활운동  
건강(환자) 맞춤 식단

서비스 주요내용

평상시  
건강 Care

건강 관리	24·365 전문의료진 건강상담	의료진으로 구성된 헬스케어 전문상담원이 24시간365일 상시 건강상담 제공
	시니어 영양 Care	본인 또는 가족의 건강한 식습관을 위한 맞춤형 영양 컨설팅 제공
	시니어 운동 Care	시니어 맞춤형 운동 프로그램 제공(①근골격 질환예방 ②근골격 재발방지)
	비급여시술 항목 우대	안과, 치과, 피부, 성형 등 전국 협력병원 비급여 시술 진료예약 및 할인 혜택(최대 49%)
	시니어 특화 건강정보 제공	시니어 건강과 관련된 주요 질병 및 건강 정보를 매월 정기 발송(알림톡)
질병 예방	주요 질환 자가 진단 서비스	평상시 건강에 대한 자가진단으로 질병위험도 체크 및 질병예방을 위한 건강한 생활습관 형성
	암특화 질병예측 솔루션	의료활동 기록과 문진을 기반으로 암 발병 위험도와 건강 유형을 심층 분석 보고서로 제공
	건강검진 할인	고객 생애주기, 건강상태와 니즈에 맞는 맞춤 검진설계, 할인 예약 및 결과 상담

시니어  
특화 Care

Basic Care	병원 및 전문의료진 안내	간호사와 건강상담 후 진료과목별 전문의료진과 병원 안내	
	상급종합병원 진료예약 대행	서울대병원, 서울아산병원, 세브란스병원 등 대형병원 빠른 진료예약 대행	
	요양시설 안내 및 입소 상담	고객의 건강상태, 니즈 등에 가장 최적의 시설 안내 및 입소 상담	
치매 Care	인지건강 통합관리 프로그램	치매 조기발견과 예방 및 인지 개선을 위한 통합 솔루션 제공	
	간호사 안부콜 및 건강모니터링	정기 안부콜을 통해 건강상태 체크 및 건강가이드 제공(65세 이상, 격월/1년)	
Premium Care	중대질환 진단 시	케어 스테이	서울 상급종합병원 외래 진료시 신라스테이 1박 숙박 지원 및 예약대행
		차량 에스코트	전국 상급종합병원 외래 진료시 차량에스코트 지원(편도기준 2회)
		앰블런스 이송 지원	치료나 수술로 병원간 이송시 앰블런스 지원(1회)
	LTC 1~4등급 판정 시 <sup>주</sup>	간호사 진료동행	수도권 상급종합병원 외래진료시 전담간호사가 병원 동행 서비스
		간병인 지원	전국 간병인 허용병원에 입원시 우수 전문간병인 지원(1회=24시간 기준)
		가사도우미 지원	전문가사도우미가 고객님의 댁을 방문하여 가사돌봄 제공(1회=4시간 기준)
		방문재활운동서비스	전문가가 고객님의 댁을 방문하여 맞춤형 재활운동 프로그램 제공(1회=1시간 기준)
(합산 10회)	건강(환자) 식단 지원	질환 및 건강상태에 맞는 맞춤형 건강(환자)식단 제공(1회=2주 12끼)	

Special  
Care

요양 실손 Care	요양등급별 이용서비스 비용 지원	등급별 재가급여 월한도액 초과 사용금액에 대해 지원(최초 등급 판정일로부터 5년간) · 1~2등급 : 방문목욕 3회, 1회 기준 7만원 한도 · 3~4등급 : 방문요양 4회, 1일 3시간 기준 5만원 한도 · 5등급, 인지지원등급 : 주야간보호센터 6회, 1일 8시간 기준 5만원 한도
암 Care	중입자선 암치료 중개 서비스	'일본 중입자선 암치료' 중개 및 컨시어지 서비스 제공 * 치료비는 본인 부담이며, 컨시어지 서비스(왕복항공, 숙박, 차량에스코트, 의료통역 등)은 무료

헬스케어센터 02.3449.3523

서비스 제공기준

- 대상 : (무)백년친구713종신보험(2410)의 피보험자(주계약 가입금액 2천만원 이상) 1인에게 제공됩니다.  
단, 비급여시술 항목 우대, 건강검진 할인, 중입자선 암치료 중개서비스는 가족까지 확대 적용 (가족의 범위 : 피보험자 본인, 본인의 직계 존비속, 배우자, 배우자 부모)
- 제공 기간 : 보험계약일 +30일 이후부터 15년까지이며, 서비스 이용 시점을 기준으로 해당 계약이 정상 유지된 경우에 한하여 이용하실 수 있습니다.

서비스 유의사항

- 본 서비스 이용시 헬스케어센터(☎ 02-3449-3523)로 신청하셔야 하며, 서비스에 따라 진료의뢰서, 장기요양인정서 등 증빙서류 제출을 요청받을 수 있습니다.
- Premium Care의 '중대질환'은 암(갑상선암, 기타피부암, 경계성종양, 제자리암 제외), 뇌졸중, 심근경색을 말합니다.
- 주)LTC 등급 판정시 서비스는 등급 판정일로부터 5년간 제공되며, 5개 서비스 합산 총 10회 한도내에서 선택 이용하실 수 있습니다.
- '케어스테이' 서비스는 2인, 스탠드더블/트윈 기준 숙박료를 지원하며, 그 외 인원 추가, 식사, 개인적 물품 사용 등으로 인한 비용은 고객이 부담합니다.  
또한 연휴, 명절전후, 성수기 등의 경우 예약이 불가할 수 있으므로 진료일 확정시 최대한 빠른 시일내에 신청이 필요하며(최소 5영업일전), 예약 후 고객 사정에 의해 숙박 취소를 하는 경우 숙박 예정일로부터 최소 3영업일전까지 하셔야 합니다. 만약 이를 경과함에 따라 숙박비용이 청구될 경우 이용횟수에서 차감됩니다.
- '차량에스코트'는 서비스 이용일로부터 3영업일전까지 신청하셔야 하며, 편도기준으로 동일광역권내(또는 50km이내)에서 이용 가능합니다.
- '간병인 지원'은 최소 3영업일전 신청 및 한 번 사용자 최소 2회 이상 사용하셔야 합니다.(단, 비상응급상황, 명절 및 도서벽지의 경우 지원이 불가할 수 있음)
- '방문재활운동' 서비스는 이용일로부터 최소 7영업일전까지 신청하셔야 합니다.

본 서비스는 DB생명(주)의 위탁을 받은 (주)에이에이아이헬스케어에서 제공하며, '비의료건강관리서비스 가이드라인'(보건복지부)을 준수합니다.



# 가을바람 살랑살랑



## DB생명 가족과 함께하는 10월 이벤트

지금 PUMSS에 들어와 퀴즈를 풀어보세요! GA여러분들께 행운이 쏟아집니다!

기간 1차.

10월 01일(화) ~  
10월 15일(화)

기간 2차.

10월 16일(수) ~  
10월 31일(목)

가을에 딱 어울리는 커피! 스타벅스 카페 아메리카노 tall 2잔을  
총 200명에게 경품으로 지급합니다. (\*차수별 100명)

**경품 지급일.** ※ 자세한 사항은 PUMSS에 접속하여 확인해 주세요!

1차 : 10월 17일(목), 2차 : 11월 04일(월)

※ PUMSS(품스)란? GA보험설계사들을 위한 모바일 영업 활동 지원 시스템 입니다.



PUMSS(품스)의 다양한 메뉴를 활용해 보세요!



### PUMSS 전자명함을 전달해 보세요!

새로운 명함 디자인으로 더 깔끔하게,  
전자명함에서 연락처를 내 휴대폰으로  
바로 저장 가능 합니다!



### Chat GPT AI에게 물어보세요!

생활 속 궁금한 점 무엇이든,  
 물어볼 수 있는 AI가 PUMSS에  
 탑재되었습니다!



### 매일 새로운 지식을 함양 합니다!

월(生)화(老)수(病)목(思)금(富)토/일(樂)  
 요일에 맞추어 매주 6가지 테마의  
 새로운 콘텐츠가 찾아옵니다!



### 이벤트 참여 바로가기!

휴대폰 카메라로 QR을 찍어주세요!

