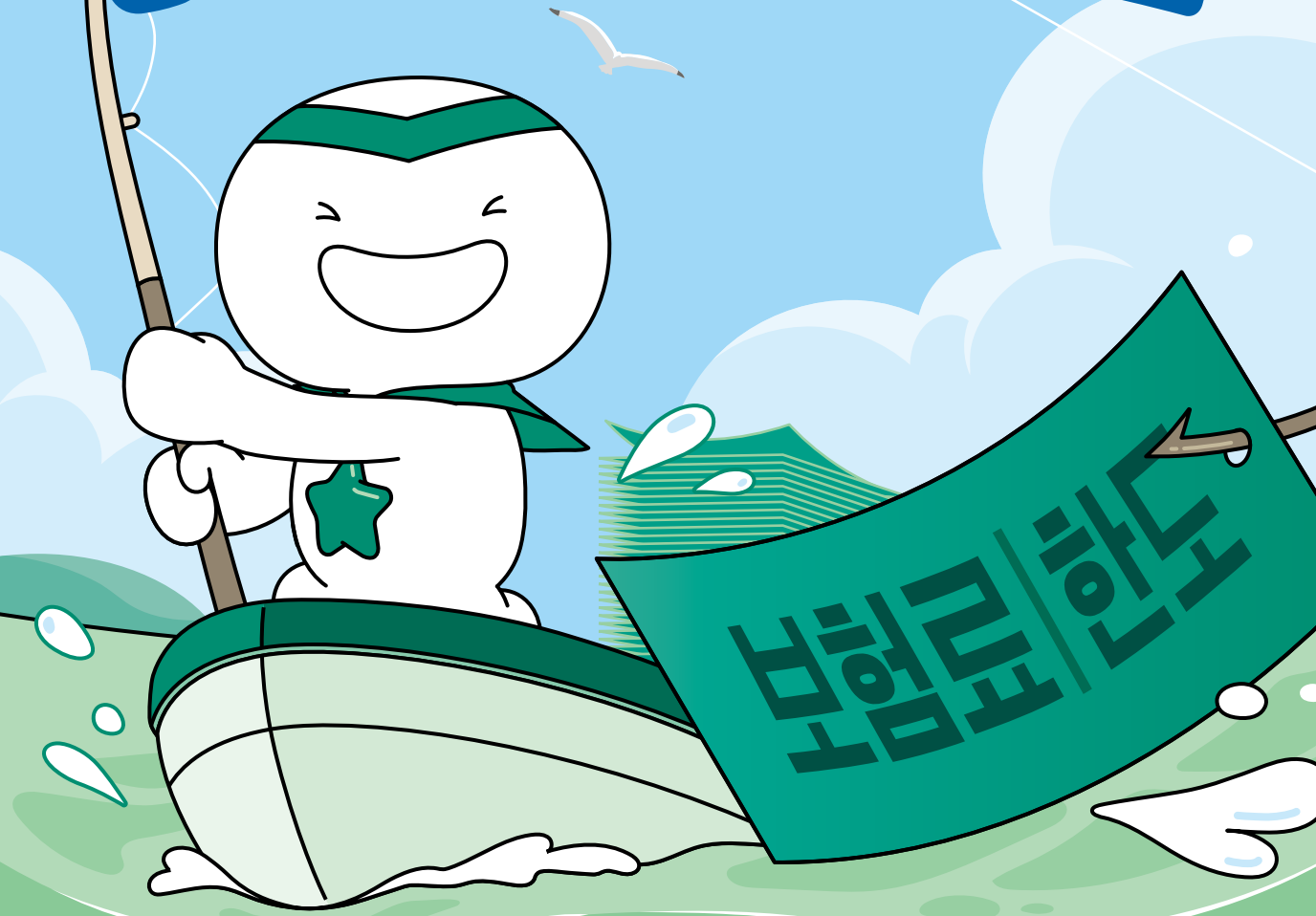


8월도 하나만 잡으세요

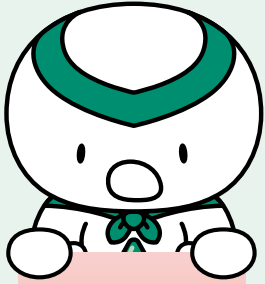


8월 5일
부터 **3.5.5 간편 보험료 인하**

NEW **상해질병치료지원금 100만**
(비갱신형/10, 20년갱신)

보험료 최대 **25%** ↓

- 통합암진단비(전이포함) **9회 *각 7천만 (간편3대)**
- **업계최대! 통합상해진단비 7만/70만/700만**
(운전자간편심사플랜)



3.5.5 간편보험료 확 내려갑니다!

최대
25%
이상

하나가득담은 3.5.5간편

구분	기존	8월5일부터
일반암진단비	13,260	10,570
뇌혈관질환진단비	25,340	17,880
허혈심장질환진단비	7,640	5,420
뇌혈관질환수술비	6,360	5,040
허혈심장질환수술비	3,140	2,720
질병수술비	4,464	3,007
합계보험료	60,204	44,637 (▼25.9%)

※ 암/뇌/허 진단비 1천만, 뇌/허 수술비 1천만, 질병수술비 10만 50세, 여자, 20년납100세만기, 무해지형 (단위:원)

간편3대질환(3.5.5)

구분	기존	8월5일부터
통합암진단비	24,650	21,830
암주요치료비	23,836	21,674
종합병원 암주요치료비	16,473	15,066
통합뇌질환진단비	4,412	3,273
통합심장질환진단비	4,217	3,521
합계보험료	73,588	65,364 (▼11.2%)

※ 통합암 1천만, 암주치 1천만(갑, 기200만), 종합암주치 1천만, 통합뇌/심 100만 50세, 여자, 20년납100세만기, 무해지형 (단위:원)

물만난 영업전략

8월 5일부터

**보험료
전격인하**
(355 & 간편3대)

**암/뇌/심 진단/수술비부터,
질병수술 등 보험료 인하**

- 355간편보험 125개, 간편3대질환 145개 인하
- 2대질환 진단/수술비 20~25% 대폭 인하

8월 5일부터

新담보
(355 & 간편3대)

상해질병치료지원금 100만 구간 신설 4p.

- **NEW** 상해질병치료지원금 I, II 10/20년갱신형 탑재
- **NEW** 상해질병치료지원금 II 100만원부터 보장 신설
- **NEW** 암주요치료비, 종합암주치 10/20/30년갱신형 탑재

**건강등급
할인**
(건.더.하)

건강등급 높으면 보험료 할인 혜택 10p.

- 6~10년 추가고지 없이 로그건강등급 높으면
보험료 최대 38% 가입즉시 할인 (건강등급1, 2등급 기준)
- 생보형(매회)1~5종 1,200만, 항암방사선약물치료비 1억

**이슈담보
판매포인트**

간편3대 :

암 주요치료비 업계최대 3천만 x 5년 = 1억5천만 보장

암 주요치료비 감액기간 無 (타사 간편: 1년 미만 50%) 7p.

운전자 :

염좌, 타박상 경증부터 중등증, 중증 상해진단 시 총 9개 부위 &
7만/70만/700만 매년 보장! 12p.

하나가득담은3.5.5간편

상반기 히트 담보! 상해질병치료지원금

더 강력해져서 돌아왔습니다!



보장금액 100만원 구간 신설 및 갱신형 탑재

보장 구분	200만원부터	보장 구분	NEW	1 100만원부터
담보 주기	비갱신형			2 200만원부터
		담보 주기		1 비갱신형
				NEW

※ 한 증권당 중복 가입 불가

70세 초과 고령자도, 355간편심사로 가입가능

구분	하나	타사
15~70세	가입가능	가입가능
71~90세		가입불가

상해질병치료지원금, 선택이 아닌 필수! 인기있는 네가지 이유

1 급여 본인부담금 완벽보장

<상해질병치료지원금 보장 범위 (①+②)>

급여	
일부 본인부담	② 전액 본인부담
① 본인 부담	
공단부담	

2 매년 연간 한도 리필

3 실손 면책사항 보장

정신 / 행동장애 (우울증, 공황장애 등)	한방 / 치과치료 (한의원, 추나치료(급여) 등)
임신 / 출산질환 (재왕절개, 검사비용 등)	선천성질환 (선천성 뇌질환 등)

4 암주요치료비 면책사항 보장

- 호르몬 관련 치료제 비용
- 진찰료, 입원료, 마취료, 검사료
- 암으로 인한 후유 · 합병증

내가 원하는 형태로 골라 가입가능!

200만부터 & 비갱신형

구분	40세	50세	60세
남자	28,800	39,973	57,084
여자	27,128	35,421	46,292

100만부터 & 20년갱신형

구분	40세	50세	60세
남자	15,072	27,525	57,657
여자	19,284	32,924	59,302


※ 최저보험료 3만, 20년납100세만기, 해약환급금미지급형, 납입면제형, 기본계약 200만 포함 (단위:원)

하나가득담은간편3대질환


하나 혼자 내린다

간편3대질환 보험료인하!

8월 5일
부터!

암주요 치료비 (정액형)	기존  8월	VS	A사	B사	C사
	21,800원		18,870원	20,320	27,440

※ 40세, 여자, 20년납100세만기, 무해지, 암주요치료비 1천만 (갑, 기 200만 포함)

통합암 진단비 전이암포함	기존  8월	VS	A사	B사	C사
	21,710원		18,420원 (통합 9회)	22,750 (원발10+전이8)	23,390 (통합 9회)

※ 40세, 여자, 20년납100세만기, 무해지, 통합암진단비 각 1천만

통합 항암 치료비	기존  8월	VS	A사	B사	C사
	12,300원		10,600원	미판매	미판매

※ 40세, 여자, 20년납100세만기, 무해지, 통합항암방사선치료비 각 1천만

통합뇌/심진단비 등 주요 담보 전부 인하!

보장도 좋은데, 보험료까지 인하! 요즘 핫!한 암 주요 치료비

다 똑같다고 생각한
암주요치료비,
최근 논란된 감액조건
문제 없을까?



암주요치료비
비싸다고 들었는데...
저렴한 회사로 가입해야
하는거 아닐까?

같은 이름... 그러나 보장은 천지차이! 감액기간 비교

3.5.5 간편		하나	A사	B사
암주요 치료비	보장한도	3천만	2천만	2천만
	감액기간	★ 없음	1년 미만 50%	1년 미만 50%
종합병원 암주요치료비	보장한도	1,000만~1억	1,000만~1억	1,000만~1억
	감액기간	★ 없음	1년 미만 50%	없음

1년 이내 일반암 진단 후, 암 주요치료 시

**3.5억
차이!**

구분	월보험료	1년	2년	3년	4년	5년	합계
하나	68,197	1억3천만	1억3천만	1억3천만	1억3천만	1억3천만	6억5천만
A사	46,500	6천만	6천만	6천만	6천만	6천만	3억

※ 40세여자, 20년납100세만기, 무해지, 암주치(갑, 기 100만 포함) + 종합암주치 최대금액가입시, 최대금액보장 기준

보험료 2만원을 아끼시겠습니까
보험금 3억5천만원을 보장받으시겠습니까

하나가득담은간편3대질환

함께라서 더 좋아요! 암주치 세트가입 꿀팁
종합암주치 + 통합항암치료



종합병원암주요치료비		통합항암방사선약물
암수술 , 방사선치료, 약물치료 (호르몬 치료 노)	보장영역	방사선치료, 약물치료 (호르몬 치료 가)
1천만 부터 최대 1억 (본인부담금 합산액 비례보장)	보장금액	최대 3천만 * 9회 (정액보장)
연간 1회	보장횟수	각 최초1회
암 진단 후 5년까지!	보장기간	보험만기일 까지 쫓!

종합암주치+통합항암 세트플랜!

담보명	가입금액
종합병원암주요치료비 (본인부담금1천만이상)(연간1회한, 5년간)	1,000만 (보장: 최대1억)
통합항암방사선약물치료비 * 9개 (★전이암보장)	각 3,000만
항암방사선약물치료비	100만
암진단비(유방암및생식기암제외)	100만
유방암및생식기암진단비	100만
유사암진단비	10만

구분	40세	50세
남자	34,507	56,149
여자	37,521	43,749

※ 기준: 상해1급, 20년납90세만기(종합암주치, 암진단비담보3종 20년갱신형), 해약환급금미지급형, 납입면제형, 기본계약 200만 포함(단위:원)

하나가득담은간편3대질환

아프니까 보장한도는 더 크게 준비했습니다!

원발 & 전이암 최대 9회 부위별 각각 보장 통합암진단비 **각 7천만원**

예시 유방암(C50.9) 진단 후 림프절로 전이(C77.9)한 경우



통합암진단비 고보장 강추플랜!

담보명	가입금액
통합암진단비(유방암및비뇨기관암, 전이포함) ①	7,000만
통합암진단비(생식기관관련암, 전이포함)	7,000만
통합암진단비(소화기관암, 전이포함)	7,000만
통합암진단비(간암, 담낭암, 기타담도암및췌장암, 전이포함)	7,000만
통합암진단비(폐암, 전이포함)	7,000만
통합암진단비(11대특정암 II, 전이포함) ② ★림프절전이암	7,000만
통합암진단비(3대특정고액암, 전이포함)	7,000만
유사암진단비	1,400만

구분	40세	50세
남자	36,764	93,537
여자	61,747	82,048

※ 상해1급, 20년납90세만기(통합암/유사암진단비 20년갱신형), 해약환급금미지급형, 납입면제형, 기본계약 200만 포함(단위:원)

건강하면더좋은하나의보험

6~10년고지 없이 건강하면 보험료 할인! 건강등급할인

하나가 하면 더 저렴하다!

건강등급 높으면 가입할때 할인!

· **로그건강등급** 높으면 보험료 할인!

Grade1 (1, 2등급)	Grade2 (3, 4등급)
38%	15%

※ 40세남자, 암/유방암및생식기암 1천만, 유사암 100만 기준
※ 할인율은 성별, 연령별, 담보별 상이

· **매2년**마다 건강등급개선 및 무사고 시
Grade상향 → 보험료 추가할인!

추가고지 없이 표준고지만!

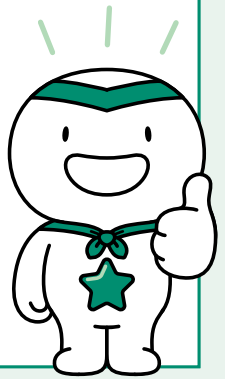
표준형 알릴의무

(5년까지만 고지)



~~추가알릴의무~~

(6~10년)



건강등급 1, 2등급 시



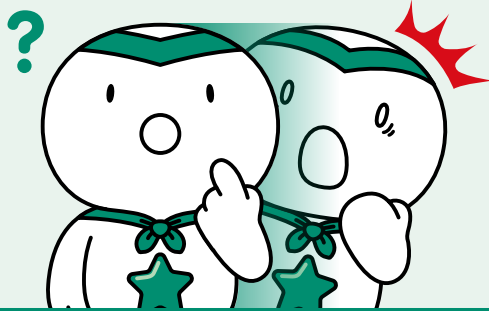
최대 38% 할인!

구분	WIN! 건.더.하(Grade1)	LOSE A사 5.10.10 (10년고지형)	LOSE B사 5.10.5 (10년고지형)
월보험료	28,345	32,521	33,089
총납입보험료 (20년납)	6,802,800	7,805,040 (+1,002,240)	7,941,360 (+1,138,560)

※ 기준 암진단비 1천만(유사암 200만), 뇌혈관/허혈심장질환 진단/수술비 각 1천만, 상해/질병수술비 10만 40세, 남자, 20년납100세만기, 무해지 (단위:원)

잊지 말고 미리 챙기자! 건강검진 필수템, **수술/검사비**

건강검진 시
자주 발견되는 폴립,
종양 걱정되는데...



아! 맞아!
용종제거수술비!

면책기간 없이 가입 즉시 보장!

대장용종

최대 64만

- 질병수술비 30만
- 1~5종수술(1종) 24만
- 특정8대기관양성종양폴립수술비(급여, 연간1회) 10만

자궁근종

최대 134만

- 질병수술비 30만
- 질병수술비(백내장및용종제외) 70만
- 1~5종수술(1종) 24만
- 특정8대기관양성종양폴립수술(급여, 연간1회) 10만

위선종

최대 158만

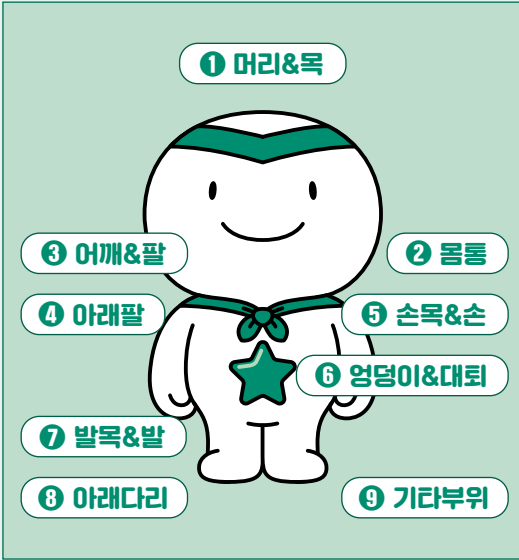
- 질병수술비 30만
- 질병수술비(백내장및용종제외) 70만
- 1~5종수술(2종) 48만
- 특정8대기관양성종양폴립수술(급여, 연간1회) 10만

담보명	가입금액
질병수술비	30만
질병수술비(백내장및대장용종제외)	70만
수술비(1~5종) II ★생보형(매회)	1,200만(24/48/160/480/1,200)
특정8대기관양성종양폴립수술비(급여, 연간1회)	10만

구분	40세	50세
남자	37,201	46,204
여자	43,170	46,588

※ 기준 : Grade1(1,2등급) 상해1급, 20년납90세만기, 해약환급금미지급형, 기본계약 1천만 포함 (단위:원)

경미한 염좌, 타박상, 찰과상 “진단”으로 보장 통합상해진단비



경증부터 중등증, 중증까지
9개 부위별 각각 연간회 보장!

구분	하나	A사
부위	9개	7개
보장한도	7170/700만	5/20/500만

고연령자도 80세까지
간편심사(3개월) 고지 후 가입가능

(※ 연령별, 직업급수에 따라 보장한도 상이)

휴가 가기 전 상해 보장 점검!



물놀이 하다가
발목, 요추 염좌

최대 14만

• 통합상해진단비(경증)
7만 x 2개부위



병원 가서 CT검사,
뇌진탕 진단

최대 80만

• 통합상해진단비(중등증)
70만
• 상해CT검사비 10만



정형외과에서
물리치료(통원)

최대 90만

• 상해재활치료비
(급여, 1일1회한)
3만 x 연30회

상해+운전자 하나로!



종합상해

경증 상해	염좌, 타박상, 찰과상 7만
중등증 상해	안면부(치아파절), 뇌진탕 등 70만
상해재활치료비(급여) 3만 x 연간30회	



운전자

교통사고처리지원금 2억5천만	업게 최대!
비용담보 선지급 가능	



상해+운전자 든든보장!

담보명	가입금액	담보명	가입금액
종합상해진단비(경증)(부위별연1회)	7만	교통사고처리지원금Ⅳ	2억 5천만
종합상해진단비(중등증)(부위별연1회)	70만	교통사고처리지원금 (중대법규위반, 6주 미만)	1천만
종합상해진단비(중증)(부위별연1회)	700만	자동차사고벌금(대물)	500만
상해재활치료비(급여, 1일1회, 연30회)	3만	자동차사고벌금(대인)	3천만
상해CT검사비(급여, 연1회)	10만	변호사선임비용Ⅲ (경찰조사단계포함)	5천만
자동차사고부상치료비Ⅰ (11급 뇌진탕 시 60만, 14급 30만)	3천만	자동차사고부상치료비(1~7급)(기본)	100만

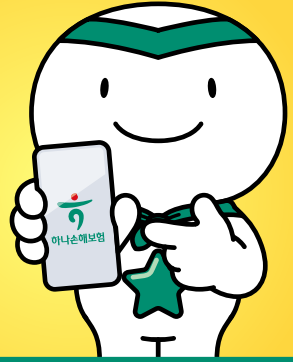
구분	30세	40세	50세	60세
남자	32,762	36,092	41,176	45,948
여자	25,692	31,168	39,286	47,036

※ 기준 : 간편심사플랜(3개월), 상해1급, 20년납20년만기 (단위:원)

하나손보 상품 라인업

구분	상품명	납입/보험기간	가입나이	납입면제	최저 보험료
건강	하나로다모은종합건강보험	1종 연만기 2종 세만기 3형 무해지(세만기)	0-70세	암(유사암제외), 뇌졸중, 급성심근경색, 상해/질병80%이상후유장해	3만원
	건강하면더좋은하나의보험	1종 세만기 2종 무해지(세만기) 3종 연만기	20-75세	암(유사암제외), 뇌졸중, 급성심근경색, 상해/질병80%이상후유장해	2만원
	하나가득담은3대질환보험	1종 세만기 2종 무해지(세만기)	15~90세	암(유사암제외), 뇌졸중, 급성심근경색, 상해/질병80%이상후유장해	3만원
간편	하나가득담은간편3대 질환보험(355간편심사)	1종 세만기 2종 무해지(세만기)	15~90세	암(유사암제외), 뇌졸중, 급성심근경색, 상해/질병80%이상후유장해	3만원
	하나가득담은 355간편건강보험	1종 연만기 2종 세만기 3종 무해지(세만기)	15~90세	암(유사암제외), 뇌졸중, 급성심근경색, 상해/질병80%이상후유장해	3만원
	하나가득담은 325간편건강보험	1종 연만기 2종 세만기 3종 무해지(세만기)	15~90세	암(유사암제외), 뇌졸중, 급성심근경색, 상해/질병80%이상후유장해	3만원
	하나가득담은 305간편건강보험	1종 암(연만기) 2종 2대질환(연만기) 3종 3대질환(연만기)	15~90세	1종 암(유사암제외) 2종 뇌졸중, 급성심근경색 3종 암(유사암제외), 뇌졸중, 급성심근경색	3만원
암	하나가득담은암보험	1종 세만기 2종 연만기 3종 무해지(세만기)	0~75세	암(유사암제외), 뇌졸중, 급성심근경색, 상해/질병80%이상후유장해 (고고/고고당플랜: 납입면제미적용)	2만원
자녀	하나로시작하는건강보험	1종 세만기 2종 무해지(세만기)	0-35세	암(유사암제외), 뇌혈관질환, 허혈심장질환, 양성뇌종양, 중대한재생불량성빈혈, 중대한특정상해수술, 상해/질병50%이상후유장해	2만원
운전자	하나가득담은 운전자상해종합보험	연만기	18~80세	교통상해50%이상후유장해, 자동차사고부상1-7급	1.5만원
교직원	하나가득담은 교직원안심보험	연만기/세만기	20~70세	-	1만원

고객이 보험금 직접 청구하기 어렵다면? 담당설계사가 모바일로 간편하게 접수 가능!



1. 보험금 청구 URL 접속



카메라-QR코드 인식

2. 담당설계사 전화번호 입력

하나손해보험

쉽고 빠른 서류 접수
모두의 기쁨,
하나손해보험입니다.

모집인 본인의 휴대전화번호를 입력해 주세요.

- 없이 입력

① 정보가 일치하지 않는 경우, 담당 매니저 및 자점장님 또는 HELP DESK (1660 -4290)로 문의해 주세요.

확인

추가인증 없이 전화번호만 입력

3. 고객(피보험자) 정보 입력

(모집인명)님 반갑습니다.
계약 조회를 위해 피보험자 정보를 입력해 주세요.

피보험자 이름

김하나

피보험자 생년월일 8자리

① 모집인 본인 고객만 조회 가능 합니다.

사고발생 일시

YYYY.MM.DD

시

분

이전

조회하기

4. 청구 서류 사진 등록

피보험자

김하나

사고유형

상해사고

질병사고

[필수] 보험금 청구서



첨부1.jpg



서류/사진등록

[필수] 추가서류

구비서류안내

서류/사진등록

하나손해보험 콜센터

T. 1566-3000 / 1644-3000

평일 09:00 ~ 18:00

사고접수/긴급출동 24시간 가능

보험금청구콜센터

T. 1566-3000 (단축번호 7번)

(설계사 보험금 청구 : FAX. 0505-170-0765)

완전판매 모니터링 인콜

T. 1660-4590

전산문의 헬프데스크

T. 1660-4290

영업지원시스템(크롬)

<https://sfa.saleshana.com>

모바일 영업지원시스템

<https://msf.saleshana.com:1014>

