

# 2025년 3월 동양생명 GA소식

## 25년 03월 주요전략상품 안내

- 주요변경내용
- (무)수호천사 New내가만드는보장보험
- (무)수호천사 치매간병은동양생명보험
- (무)수호천사 New알뜰플러스증신보험



※ 본 자료는 사내교육을 목적으로 제작·사용하는 편집자료로서 고객에게 교부하거나 배포할 수 없습니다. 또한, 보험안내자료(광고, 선전물)로 오인토록 사용하는 것은 법규에 의해 책임을 묻고 있습니다. ※ 본 자료에 수록된 내용은 신뢰할 만한 자료 및 정보로부터 얻어진 것이나, 2025년 2월 현재 시점을 기준으로 작성된 자료이므로 내용상 변동성을 배제할 수 없습니다. 따라서 어떠한 경우에도 본 자료는 고객과의 계약 후 결과에 대한 법적 책임소재에 대한 증빙 자료로 사용될 수 없습니다. ※ 기타 문의사항은 동양생명 GA영업팀로 연락주시기 바랍니다. ※ 이 보험계약은 예금자보호법에 따라 예금보험공사가 보호하되 보호한도는 본 보험회사에 있는 귀하의 모든 예금보호대상 금융상품의 해약환급금(또는 만기 시 보험금)에 기타지급금을 합한 금액이 1인당 "5천만원까지"(본 보험회사의 여타 보호상품과 합산) 보호됩니다. 이와 별도로 본 보험회사 보호상품의 사고보험금을 합산한 금액이 1인당 "5천만원까지" 보호됩니다. 단, 보험계약자 및 보험료 납부자가 법인이면 보호되지 않습니다.

(무)수호천사 치매간병은동양생명보험 안내

- » “장기요양 진단비(1~인지지원등급형) 가입한도 1,000만원”으로 확대!!
- » “장기요양(1~인지지원등급형)주·야간보호보장 최대한도(70세까지 60만원)축소 예정(~3/31까지)  
※ 장기요양(1~인지지원등급)주·야간보호보장+ (1~인지지원등급)진단비 설계로 업계 최고 수준 노치원 보장 제공

(무)수호천사 NEW내가만드는보장보험 안내

- » 가입한도 축소예정의 연계조건 없고, 타사합산 한도 없는 고.고.당.대.통 보장(3/14까지 판매)  
업계최고수준 한도: “고혈압 500만원, 고지혈증 50만원 + 50만원\*, 당뇨병 500만원, 대상포진 500만원, 통풍 500만원
- » 3/14까지만 고.고.당 만성질환자도 표준인수하는 2대질환(뇌·심)주요치료비(연 최대 3,000만원, 10년 보장)
- » 암주요치료비 업계최대수준 한도 확대 → 10년간 최대 5억원보장(기감제외 4천, 기감포함 1천만원)

(무)수호천사 NEW알뜰플러스종신보험

- » 고.고.당 표준인수!! 일반심사형 5년납 124.9%, 7년납 121.0%(10년 시점 해약환급률 기준)
- » 간편심사형도 5년납 123.4%, 7년납 119.5%(10년 시점 해약환급률 기준)



※ 고고당대통, 3대성인질환(고고당) 보장특약의 경우 New내가만드는보장보험 부가(간편심사형 X) ※ 고혈압 / 당뇨 진단 + 3대성인질환보장 합산 각 500만원 한도, 단 이상지질혈증은 합산 100만원 한도

# 25년 3월 주요상품 Line Up (GA)

## 종신 / 정기보험

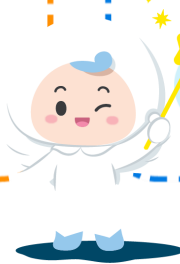
- NEW알뜰플러스종신보험 **HIT**
- NEW간편한알뜰플러스종신보험
- 내가만드는유니버설종신보험
- VIP플러스정기보험

## 건강보험

- NEW내가만드는보장보험 **HIT**
- NEW간편내가만드는보장보험
- 누구나필요한수술치료보험
- 암치료는동양생명보험(갱신형)
- 치매간병은동양생명보험 **HIT**
- NEW실속하나로암보험
- 급여실손의료비보장보험(갱신형)

## 어린이 건강보험

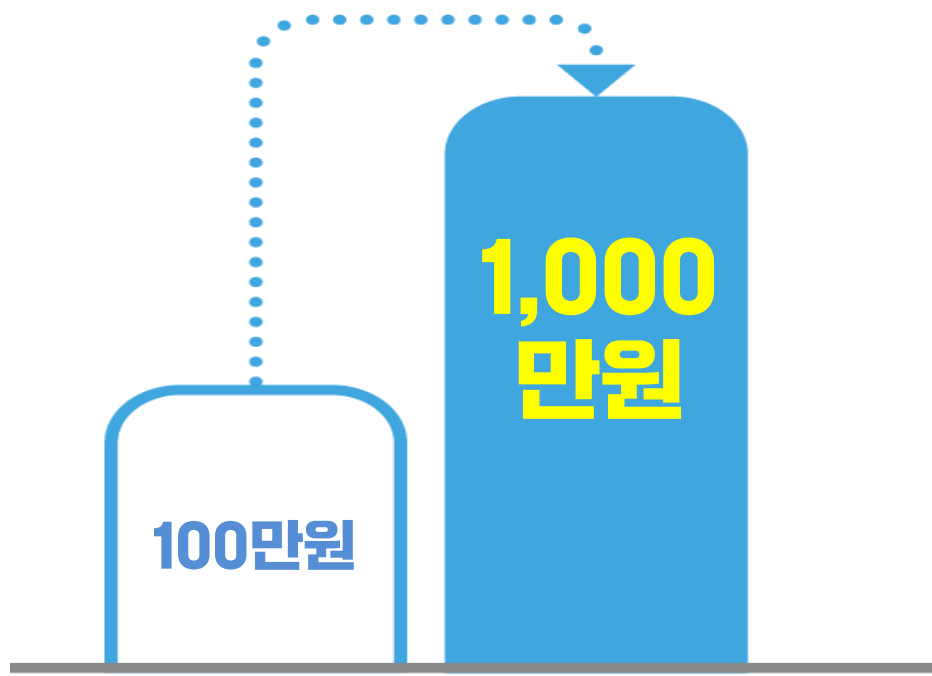
- 꿈나무우리아이보험



※ 상품명 앞 “무배당 수호천사” 표기 생략

# ① 장기요양진단비(1~인지지원등급) 가입한도 확대

## ■ 장기요양진단비(1~인지지원등급) 최대 가입금액 확대



## ■ 타사 가입한도 비교

구분	동양생명	A사	B사	C사
인지지원등급 진단비	1,000만원	500만원	500만원	100만원

## ■ 장기요양등급별 점수

등급	장기요양인정점수	상태
1등급	95점 이상	타인의 도움이 전적으로 필요
2등급	75점 ~ 94점	타인의 도움이 상당부분 필요
3등급	60점 ~ 74점	타인의 도움이 부분적으로 필요
4등급	51점 ~ 59점	타인의 도움이 일정부분 필요
5등급	45점 ~ 50점	치매환자 노인장기요양보험법 시행령 제2조의 노인성질병에 한정
인지지원등급	44점 이하	



치매간병은 동양생명보험



비갱신, 종신 보장!!  
인지지원등급만 받아도  
**최대 1,000만원**



② 암주요치료비 가입한도 업계최고수준 확대

■ 최대 가입금액 변경내용



New내가만드는보장보험



고.고.당 표준인수\*

10년 보장  
암주요치료비  
최대 한도

“5,000만원”  
(일반암 최대 5억원보장)



■ 타사 가입한도 비교

[단위:만원]				
타사 비교	당사	A사	B사	C사
최대 가입한도	4천/1천	2천/4백	2천/4백	3천/6백


※ 약복용 중, 수치조절 양호, 합병증 無 조건


■ **인수기준 완화**

**고.고.당**  
**만성질환자**





 **종신보험,NEW(간편)내가만드는보장보험**







**종신보험  
주계약도  
표준인수**

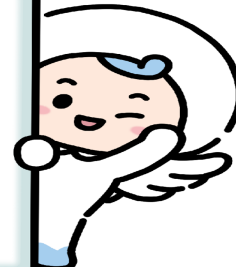






**2대 질병  
주요치료비  
표준인수  
(3월 14일까지)**





※ 약복용 중, 수치조절 양호, 합병증 無 조건



> 고.고.당.대.통 보장

-  **고혈압** 최대 **500** 만원
-  **고지혈증** 최대 **50** 만원 **+α** (최대 50만원)
-  **당뇨** 최대 **500** 만원
-  **대상포진** 최대 **500** 만원
-  **통풍** 최대 **500** 만원



**최대  
가입한도 축소  
[~3/14일까지]**

※ New내가만드는보장보험 대상  
※ 변경 후 가입금액 미정

> (1~인지지원등급)주.야간보호보장



**최대  
가입한도 축소  
[~3/31일까지]**

※ 치매간병은동양생명보험 대상  
※ 최대 60만원 → 30만원 예정

## 25년 03월 주요상품안내①

▶ 만성질환도, 3대질병 주요치료비도 **역시 동양생명**

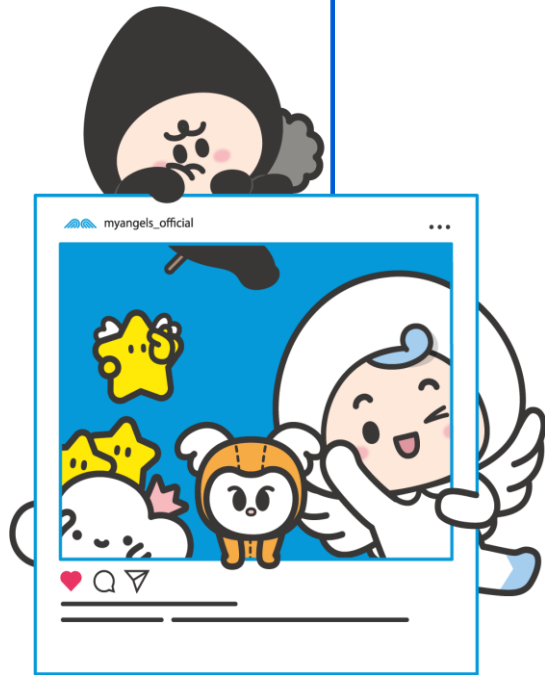
**(무)수호천사 NEW(간편)내가만드는보장보험**



최다 판매순위\_GA채널

[ ~ 25년 2월 17일 기준]

순위	New내가만드는보장보험 특약명
1	[무]고혈압[원발성]약물치료특약
2	[무]대상포진진단특약
3	[무]당뇨진단특약
4	[무]통풍진단특약
5	[무]이상지질혈증[고지혈증포함]진단특약
6	(무)암(소액암제외)진단비특약
7	(무)소액암진단비특약
8	(무)보험료납입면제특약 _ 암납입면제
9	(무)방사선항암약물치료특약
10	[무]3대성인질환[고고당]보장특약



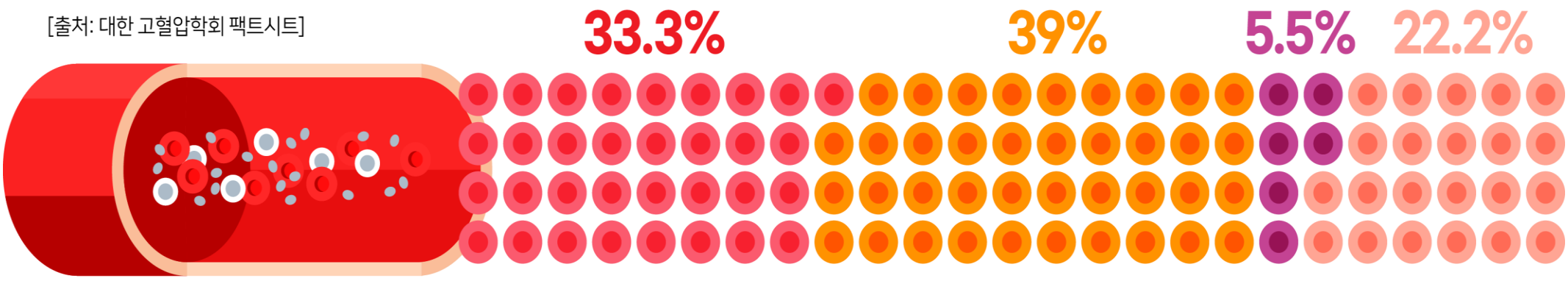


3高 만성질환 상관관계



# 고혈압 환자 동반 질환 분포

[출처: 대한 고혈압학회 팩트시트]



**고혈압** 수축기 140(mm/Hg) 이상  
이완기 90(mm/Hg) 이상

**고지혈증** 총 콜레스테롤 240(mg/dL)이상  
LDL 콜레스테롤 160이상  
HDL 콜레스테롤 40이하  
중성지방 200 이상

**당뇨(고혈당)** 공복혈당 126(mg/Dl)이상  
당화혈색소 6.5%이상

	"고혈압" 만 치료	347.9만여명(33.3%)
	"고혈압" + "고지혈증"	407.5만여명(39%)
	"고혈압" + "당뇨병"	57.4만여명(5.5%)
	"고혈압" + "고지혈증" + "당뇨병"	232.6만여명(22.2%)

New내가만드는보장보험  
고.고.당으로 가동OK!!



**고혈압** 500만원

**고지혈증** 50만원

**당뇨** 500만원



이 든든한 보장이  
월 **26,368원** [여자 40세 기준]

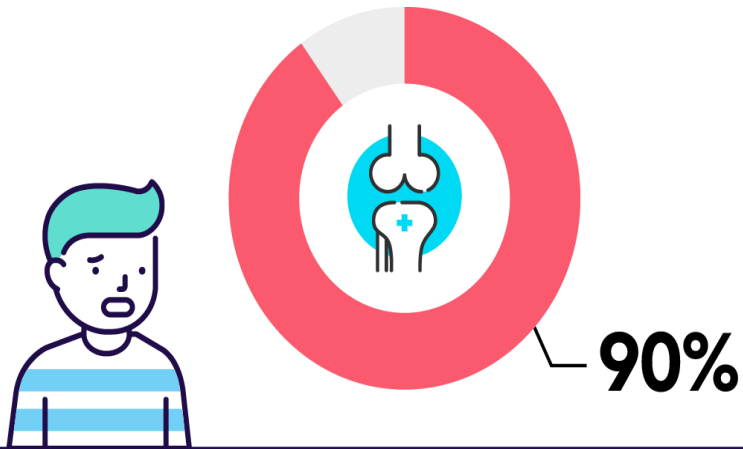
▶ 보장내용

구분	고고당 완벽보장 플랜
주계약	100만원
고혈압(원발성)약물치료	500만원
이상지질혈증(고지혈증포함)진단	50만원
당뇨진단	500만원

▶ 보험료 예시

[기준:해약환급금미지급형, 20년납, 90세 만기, 이상지질혈증(고지혈증포함)진단 10년 갱신, 월납]

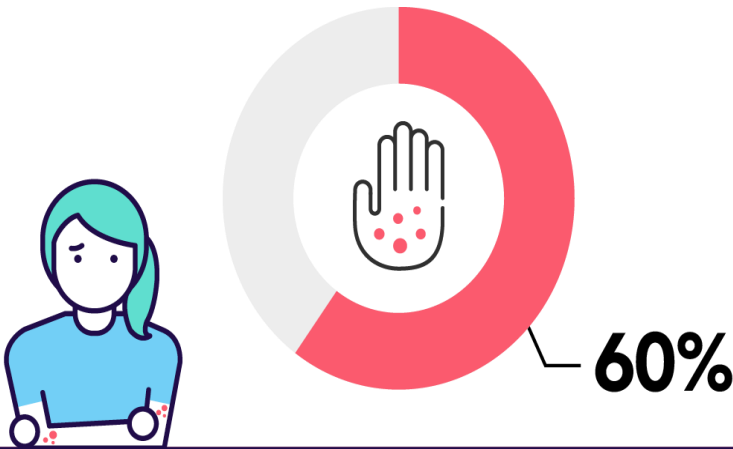
보험료	남	여
40세	39,154원	26,368원
50세	41,000원	33,121원
60세	38,089원	33,702원



통풍 환자 90%이상 남성  
통풍 500만원

(무)통풍진단특약 [남성설계]

40세	6,253원
50세	6,827원
60세	7,376원



대상포진 환자 60%이상 여성  
대상포진 500만원

(무)대상포진진단특약 [여성설계]

40세	18,002원
50세	20,263원
60세	20,522원

※ 단 최소보험료 2만원 ※기준:해약환급금미지급형, 20년납, 90세 만기, 월납]

연계조건 없고  
타사합산한도 없는

고.고.당.대.통



With New내가만드는보장보험



고혈압 최대 500만원



고지혈증 최대 50만원 + α (최대 50만원)



당뇨 최대 500만원



대상포진 최대 500만원



통풍 최대 500만원

▶ 타사비교

[가입금액 단위: 만원]

구분		등양생명	A사	B사	C사	D사
최대 가입 금액	고혈압	500	100	300	300	300
	고지혈증	50+50	100	-	-	100
	당뇨	500	100	300	300	300
	대상포진	500	-	300	500	300
	통풍	500	-	300	500	500
최대 보장 기간		종신	종신	종신	종신	100세

» 단, 현재 기준  
최대 가입한도는  
3월 14일 까지 가입 가능



# 만성질환(고.당.대.통) 보험료도 비교해보세요

[보험료기준 : 일반심사형, 해약환급금미지급형, 종신(100세), 20년납, 40세, 가입금액 : 각 100만원]

고혈압보장 비교		동양생명	A사	B사	C사
최대 보장한도		500만원	300만원	300만원	200만원
상품형태		비갱신	비갱신	비갱신	비갱신
보장기간		종신	종신	100세	100세
보험료	남	3,760원	3,990원	3,920원	3,910원
	여	2,613원	3,220원	2,920원	3,040원
당뇨보장 비교		동양생명	A사	B사	C사
최대 보장한도		500만원	300만원	300만원	100만원
상품형태		비갱신	비갱신	비갱신	비갱신
보장기간		종신	80세	100세	90세
보험료	남	3,289원	4,110원	3,247원	4,070원
	여	2,076원	2,940원	2,118원	3,080원
대상포진보장 비교		동양생명	A사	B사	C사
최대 보장한도		500만원	500만원	300만원	100만원
상품형태		비갱신	비갱신	비갱신	비갱신
보장기간		종신	종신	100세	100세
보험료	남	2,658원	3,110원	3,430원	3,170원
	여	3,628원	4,040원	4,720원	4,410원
통풍보장 비교		동양생명	A사	B사	C사
최대 보장한도		500만원	500만원	500만원	200만원
상품형태		비갱신	비갱신	비갱신	비갱신
보장기간		종신	종신	100세	100세
보험료	남	1,268원	1,820원	1,490원	1,340원
	여	300원	780원	282원	250원



> 가입연계조건 ✕, 타사합산한도 ✕

▶ **업계 최대수준 가입한도의**

수호천사 동양생명	고.고.당.대.통 만성질환 보장플랜
주계약(일반사망)	100만원
고혈압(원발성)약물치료	500만원
이상지질혈증(고지혈증포함)	50만원
당뇨진단	500만원
대상포진진단	500만원
통풍진단	500만원

[기준:해약환급금미지급형, 20년납, 이상지질혈증(고지혈증포함)진단 10년 갱신), 월납]

보험료	90세 만기		종신 만기	
	남	여	남	여
40세	58,608원	45,847원	59,226원	46,803원
50세	61,976원	54,880원	62,943원	56,336원
60세	60,984원	55,649원	62,662원	58,035원

※ 특약명에 “무배당”, “특약” 표기 생략



고.고.당 통합보장 까지 New



3대성인질환(고.고.당)  
보장특약

“통합해서”  
무엇이든 보장  
(최초 1회한)

고혈압 이든

※ 최초진단 확정 후 180일 이상 고혈압(원발성)약물치료한 경우

이상지질혈증(고지혈증포함) 이든

당뇨병 이든

※ 당뇨병(당화혈색소 6.5%이상)으로 최초진단 확정된 경우



최대 100만원지급 (3/14까지)

보험료도 월 9,965원  
(남자 50세 기준)

[기준: 3대성인질환보장특약 가입금액 100만원, 표준형, 10년 갱신, 10년납]

구분	남자	여자
40세	8,885원	5,706원
50세	9,965원	9,981원
60세	9,729원	10,901원

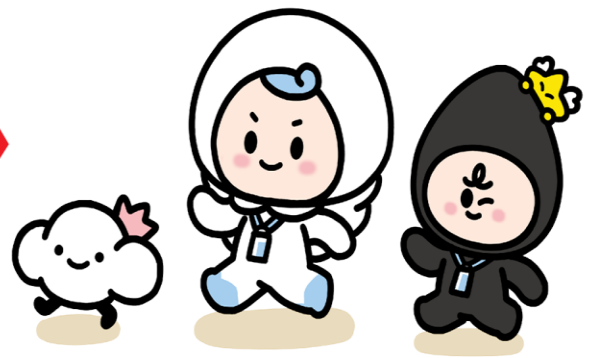
※ 단, 최소보험료 2만원

※ 본 자료는 사내 교육을 목적으로 제작 · 사용하는 편집자료로서, 고객에게 교부하거나 배포할 수 없으며, 보험안내자료광고(선전물)로 오인토록 사용하는 것은 법규에 의해 책임을 묻고 있습니다.

※ 2대질병주요치료비는 3월14일까지만 고.고.당 만성질환자 표준인수

NEW내가만드는보장보험,  
NEW간편내가만드는보장보험

개정 및  
신규특약  
내용



UP



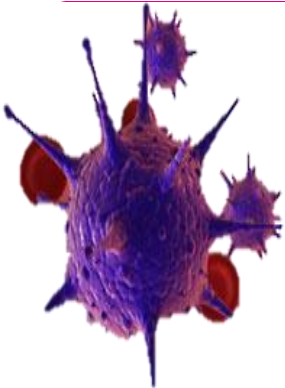
비갱신 암주요치료비도 **10년** 보장!!  
↪ 최대 **5억원** 보장 (5천만원X10년)

NEW



비갱신 **2대질병(뇌·심)**주요치료비도 **10년** 보장!!  
↪ 최대 **3억원** 보장 (3천만원x10년)

월 3만원대로 3대질병 주요치료비  
※ 일반심사형 남자 40세 보험료 기준  
업셀링 플랜



암(기갑제외)주요치료비  
800만원(최대 8천만원 보장)  
암주요치료비  
200만원(최대 2천만원 보장)



일반암 1,000만원  
기·갑 200만원

10년간 일반암 최대 1억원 보장



2대질병 주요치료비보장



1,000만원  
(10년간 최대 1억원 보장)

[기준:해약환급금미지급형, 20년납, 종신, 주계약 100만원 포함 보험료, 단위: 원]

구분	♂		♀	
	일반심사	간편심사 (355)	일반심사	간편심사 (355)
40세	34,484	41,399	27,660	34,204
50세	46,749	56,571	31,735	38,887
60세	63,064	77,823	36,681	44,832





## 보장범위는 더 넓고

일반암에

유방암, 방광암, 전립선암, 자궁암, 대장점막내암 포함됨



## 인수기준은 폭 넓게

고혈압, 고지혈증, 당뇨(2형), 갑상선기능항진증, 저하증등 약만 복용 시, 대장용종(1개월경과시)

부담보없이 표준인수

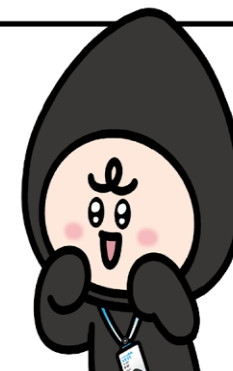


## 감액기간도 없이

면책기간 90일 이후 100% 지급 \_ 삭감없음형 설계 시

## 한도도 든든하게

일반암 최대 2억원(간편 1억원), 삭감없음형 3천만원(간편 동일)



▶

보험료는 더 저렴한

수호천사  
동양생명

암진단비

[기준:해약환급금미지급형, 동양생명:삭감없음형, 종신, 40세 남자, 20년납], 단 최소보험료 2만원

보험료 비교 예시		가입금액	동양생명	A사	B사	C사	D사
일반 심사형	암(소액암제외)진단비	1,000만원	11,502원	12,306원	12,450원	10,830원	12,200원
	소액암진단비	200만원	538원	626원	520원	672원	776원
	고액치료비암진단비	1,000만원	986원	1,780원	1,700원	2,150원	6,170원
	합계		13,026원	14,712원	14,670원	13,652원	19,146원
간편 심사형 (355)	암(소액암제외)진단비	1,000만원	12,947원	15,019원	15,600원	14,120원	15,160원
	소액암진단비	200만원	626원	800원	700원	886원	932원
	고액치료비암진단비	1,000만원	1,146원	2,140원	1,500원	2,930원	7,230원
	합계		14,719원	17,959원	17,800원	17,936원	23,322원

※ 본 자료는 사내 교육을 목적으로 제작 · 사용하는 편집자료로서, 고객에게 교부하거나 배포할 수 없으며, 보험안내자료광고(선전물)로 오인토록 사용하는 것은 법규에 의해 책임을 묻고 있습니다.

# 최근 보험금 지급 사례 예시



## 58세 남성 우\*\*고객님

24년 06월  
평소 알고 지내던 지인 설계사의 권유로  
New내가만드는보장보험 가입  
(증권번호:1181\*\*\*\*\*)

가입내역	보장금액
주계약(일반사망)	100만원
인공관절치환수술	500만원
재해장해보장(3~100%장해형)	1,000만원
바로암(소액암제외)진단비	1,000만원
소액암진단비(삭감없음)	200만원



## 5개월 뒤인 24년 11월

보행 중 미끄러져 부상 →  
X선 검사 및 진단 후  
양쪽 슬관절 인공관절 치환수술  
⇒ 수술 이후 장해판정(20%)

월 보험료	보험금 수령 시점 총 납입 보험료	수령 보험금	
		인공관절 치환수술	재해장해보장 (3~100형)
29,945원	149,725원	500만원 x2 = 1,000만원	200만원



**면책, 감액기간 없이 보험금 지급(총 1,200만원)**

※ 상기 예시는 이해를 돕기 위한 안내이며, 자세한 내용은 약관 및 상품설명서를 참조하시기 바랍니다.

# 찬바람 불때 더 위험한 **관절 및 심장질환 보장도 한번에!!**

## 부정맥, 심부전도 포함하는 넓은 보장범위의 **특정심장질환진단**

※ I30~I33, I38, I40, I41, I46.0, 발작성빈맥(I47), 심방세동및조동(I48), 기타심장부정맥(I49), 심부전(I50)포함

## 고관절 / 슬관절 수술 각각 회당 지급하는 **인공관절치환수술비**

**재해 장애(3~100%) 및 재해 · 골절 김스 치료비 까지**



### ■ 추천플랜 예시

구분	가입금액
주계약(일반사망)	100만원
특정심장질환진단	1,000만원
인공관절치환수술	1,000만원
재해장해보장(3~100%장해형)	1,000만원
재해골절·김스치료보장	1,000만원

[기준: 해약환급금미지급형, 20년납, 종신, 월납]

일반심사	남	여
40세	20,422원	30,438원
50세	25,622원	39,494원
60세	33,738원	53,029원
간편심사(355)	남	여
40세	25,609원	39,233원
50세	31,977원	51,478원
60세	41,938원	70,419원





03월도 고.고.당.대.통으로 Boom - Up!!

구분	가동 OK 고고당 플랜	고고당대통 완벽보장 플랜	3대질병 주요치료비 준비 플랜
주계약	100만원	100만원	100만원
고혈압(원발성)약물치료	450만원	500만원	-
이상지질혈증(고지혈증포함)진단	50만원	50만원	-
당뇨진단	450만원	500만원	-
대상포진진단	-	500만원	-
통풍진단	-	500만원	-
3대성인질환(고고당)보장	50만원	-	-
암주요치료비 / 암주요치료비(기갑포함)	-	-	800만 /200만원
2대질병 주요치료비	-	-	1,000만원

[기준: New내가만드는보장보험, 해약환급금미지급형, 20년납, 종신(이상지질혈증진단, 3대성인질환특약 10년 갱신), 월납]

보험료	남	여	남	여	남	여
40세	40,509원	27,671원	59,226원	46,803원	34,484원	41,399원
50세	42,986원	36,427원	62,943원	56,336원	46,749원	56,571원
60세	40,789원	38,110원	62,662원	58,035원	63,064원	77,823원

※ 특약명에 “무배당”, “특약” 표기 생략    ※ 고고당대통 설계 플랜의 경우 3/14일까지만 해당 한도 가입가능





연령별 최대 가입한도

구분	60세 이하	61세 이상
고혈압(원발성)약물치료	500만원	200만원
이상지질혈증(고지혈증포함)진단	50만원	50만원
당뇨진단	500만원	200만원
대사포진진단	500만원	200만원
통풍진단	500만원	200만원
3대성인질환(고고당)보장	100만원	-
2대질병 주요치료비 특약	3,000만원	3,000만원
통합재해진단비(경증/중등증/중증)	500만원(5/50/500만원)	500만원(5/50/500만원)

※ 고.고.당.대.통 특약, 3대성인질환보장 가입한도 3월 15일부터 축소 예정  
※ 2대질병주요치료비특약: 3월 14일까지만 고혈압, 고지혈증, 당뇨 만성질환자 표준체 보험료 인수  
※ 3월 14일 까지 고혈압 + 3대성인질환 합산 500만원 / 당뇨진단 + 3대성인질환 합산 500만원 한도  
이상지질혈증(고지혈증포함)진단 + 3대성인질환 합산 100만원 한도

※ 특약명에 “무배당”, “특약” 표기 생략

## 25년 03월 주요상품안내②

▶ 메가히트!! 더 업그레이드된 **남다른 노치원 보장의**

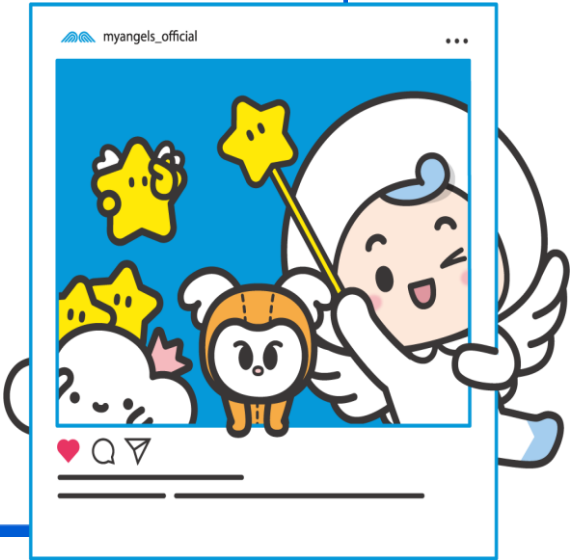
**(무)수호천사 치매간병은동양생명보험 안내**



최다 판매순위-GA채널

[25년 01월 기준]

순위	특약명
1	[무]장기요양(1~인지지원등급)주·야간보호보장
2	[무]장기요양재가급여보장특약_장기요양1~5등급형
3	(무)보험료납입면제특약(장기요양(1~5등급)납입면제)
4	(무)장기요양시설급여보장특약_장기요양1~3등급형
5	(무)장기요양시설급여보장특약_장기요양1~5등급형
6	(무)장기요양생활자금특약(장기요양1~5등급형)
7	(무)장기요양식사재료비지원특약(장기요양1~3등급형)
8	(무)장기요양상급침실이용추가비용지원특약(장기요양1~3등급형)
9	(무)장기요양시설급여보장특약_장기요양1~2등급형
10	(무)경도이상치매보장특약





장기요양진단비(1~인지지원등급형) 최대 1,000만원

⇒ 종신까지

주·야간 보호보장 70세까지 최대 60만원(비갱신)

⇒ 110세 까지

더든든해진  
노치원 보장  
(노인들이 다니는 유치원)

▶ 가입한도 및 보험료

[기준:해약환급금미지급형, 종신만기(일부특약 110세만기), 20년납, 보험료예시 가입금액 각 10만원 기준(장기요양진단비는 100만원)]

구 분	최대가입한도	보험료	
		50세	60세
장기요양 진단비(1~인지지원등급형)	1,000만원	1,584원	2,328원
장기요양 (1~인지지원등급)주·야간보호보장	60만원	849원	1,272원
장기요양 (1~5등급) 재가급여	100만원	4,582원	6,853원
장기요양생활자금 1~5등급	40만원	9,240원	14,310원

▶ 타사비교

구 분		동양생명	A사	B사	C사	D사
가입 한도	인지지원등급 진단비	1,000만원	100만원	100만원	100만원	100만원
	주·야간보호보장	60만원	10만원	50만원	50만원	50만원
	재가급여(1~5등급형)	100만원	70만원	50만원	100만원	100만원
	시설급여(1~5등급형)	100만원	-	50만원	100만원	100만원
	생활자금(1~5등급형)	40만원	-	20만원	10만원	30만원

※ 4/1일자 부터 장기요양(1~인지지원등급)주·야간보호보장 가입금액 축소 예정(최대 60만원 → 30만원)



**인지지원등급 진단만 받아도 최대 1,000만원**



**노치원 이용 시 110세까지 월 60만원 보장 받아도**

25년 03월 **가동** 추천 플랜

- ▶ 주계약 100만원
- ▶ 장기요양진단비(1~인지지원등급형) **1,000만원**
- ▶ 장기요양(1~인지지원등급형)주·야간보호보장 **60만원**

보험료 예시	해약환급금미지급형		해약환급금일부지급형	
	남	여	남	여
40세	16,621원	26,407원	18,351원	29,294원
50세	23,499원	36,700원	25,479원	40,006원
60세	36,009원	54,584원	38,315원	58,351원

[기준: 남자 50세, 종신만기(주·야간보호보장110세 만기), 20년납, 월납]

해약환급률 예시	해약환급금미지급형	해약환급금일부지급형
5년 시점	0.00%	35.69%
10년 시점	0.00%	40.74%
20년 시점	84.09%	94.40%
30년 시점	107.19%	120.41%
40년 시점	122.51%	137.27%

“  
남자 50세도  
월 보험료 **23,499** 원이면  
**한번에 준비 OK !!**  
”



# 최다 판매 노치원 보장플랜①



## 최다판매 동양생명의 노치원보장 소문난 노치원보장 맛집 여깁니다~

매월 110세까지  
**160만원**

[기준: 해약환급금미지급형, 20년납, 주계약 종신, 특약 110세 만기]

주계약(일반사망)	100만원
주·야간 보호 보장	60만원
재가급여 1~5등급	100만원
남자 50세 기준	<b>“53,479원”</b>

### ▶ 보험료 예시

[기준: 해약환급금미지급형, 20년납, 주계약 종신, 특약 110세 만기]

구분	남	여
40세	37,931원	75,647원
50세	53,479원	104,880원
60세	79,669원	149,084원

※ 특약명에 “무배당”, “특약”, “장기요양(1~인지지원등급)”, “장기요양” 표기 생략

### ▶ 해약환급률 예시

[기준: 50세 남자, 20년납, 주계약 종신, 특약 110세 만기, , 해약환급률 남자기준 예시]

1년 시점	5년 시점	10년 시점	20년 시점	30년 시점	40년 시점
해약환급금 미지급형					
0.0%	0.0%	0.0%	96.7%	126.0%	101.8%
해약환급금 일부지급형					
6.3%	40.5%	46.4%	108.8%	141.9%	114.5%

# 최다 판매 노치원 보장플랜②

“70세”도 월 5만원대 보험료로

[해약환급금미지급형, 20년납 남성기준]

주계약	100만원
주·야간 보호 보장	“60만원”
재가급여 1~5등급	30만원

매월 110세까지 90만원 노치원보장!!

## ▶ 보험료 및 해약환급률 예시

[기준: 해약환급금미지급형, 20년납, 주계약 종신, 특약 110세 만기, 해약환급률 남자기준 예시]

보험료	남	여	해약환급률	10년 시점	20년 시점	25년 시점	30년 시점
60세	31,698원	57,937원	60세	0.0%	86.9%	90.9%	71.7%
65세	40,593원	70,977원	65세	0.0%	72.5%	57.2%	45.0%
70세	53,989원	90,498원	70세	0.0%	44.1%	34.7%	27.3%

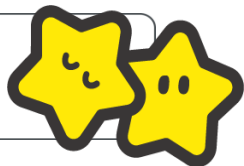


※ 특약명에 “무배당”, “특약”, “장기요양(1~인지지원등급)”, “장기요양” 표기 생략



# 최다 판매 노치원 보장플랜③

## 노치원 “10년납” 고령자 플랜



납입기간은 **짧 \_ 게** (10년납으로 무해지기간 최소화)  
보장은 **길 ~ 게** (110세 까지 보장)

주계약(일반사망)	100만원
주·야간보호보장	“60만원”
재가급여1~5등급	20만원

**60세도 보험료 42,135원!!**

[기준: 해약환급금미지급형, 10년납, 주계약 종신, 특약 110세 만기, 해약환급률 남자기준 예시]

보험료 예시	남	여	해약환급률 예시	5년 시점	10년 시점	20년 시점	30년 시점
60세	42,135원	79,129원	60세	0.0%	81.3%	105.7%	87.9%
65세	51,136원	93,817원	65세	0.0%	77.6%	92.1%	58.4%
70세	62,910원	112,277원	70세	0.0%	72.8%	60.5%	38.5%



※ 특약명에 “무배당”, “특약”, “장기요양(1~인지지원등급)”, “장기요양” 표기 생략

# 치매간병은동양생명보험 주요특약 인수기준 안내

## ■ 연령별 최대 가입한도

구분	65세 이하	66세 이상
장기요양진단비 1~2 / 1~3등급	2,000만원	1,000만원
장기요양진단비 1~5등급	1,000만원	500만원
장기요양진단비 1~인지지원등급	1,000만원	500만원
장기요양(1~2/1~3/1~5등급) 재가/시설 급여	100만원	50만원
중증치매간병비보장	100만원	50만원
경도이상치매간병비보장	10만원	5만원
중등도이상치매보장	2,000만원	1,000만원
경도이상치매보장	1,000만원	500만원
장기요양(1~인지지원등급)주·야간보호보장	70세 이하 60만원	71세 이상 20만원
장기요양식사재료비지원(1~2/1~3등급)	30만원	10만원
장기요양상급침실이용추가비용지원(1~2/1~3등급)	30만원	10만원
장기요양생활자금 1~5등급	40만원	20만원
인공관절치환수술	1,000만원	500만원
시니어수술	2,000만원(인공관절200만원)	1,000만원(인공관절100만원)

※ 4/1일자 부터 장기요양(1~인지지원등급)주·야간보호보장 가입금액 축소 예정(최대 60만원 → 30만원)

## ■ 특약별 합산한도

구분	65세 이하	66세 이상
경도이상치매보장	합산한도 없음	
장기요양 진단비	합산한도 없음	
재가급여/시설급여보장 (1~2등급)	100만원	50만원
중등도이상치매보장	4,000만원	2,000만원
중증치매보장 + 중증치매간병비보장 + 중증치매산정특례대상보장	1.1억원	6,000만원
시니어수술(內 인공관절수술) + 인공관절치환수술	1,000만원	500만원

※ 특약명에 “무배당”, “특약” 표기 생략 ※ 주계약 가입한도: 500만원

## 25년 03월 주요상품안내③

▶ 종신보험은 역시 동양생명!! 이젠 **5년납** 까지

# (무)수호천사 NEW(간편)알뜰플러스종신보험 안내



- 종신보험은 피보험자의 사망을 보장하는 보장성보험으로 저축 (연금) 목적에는 적합하지 않습니다.
- 일반사망보험금은 고의적 사고 및 2년 이내 자살의 경우 지급이 제한됩니다.
- 중도해약시 환급금이 이미 납부한 보험료보다 적거나 없을 수 있습니다.
- 단기납 종신보험은 동일한 보장내용의 일반 종신보험에 비해 보험료가 비쌀 수 있습니다.
- 체증형 종신보험은 동일한 보장내용의 표준형 종신보험에 비해 사망보험금이 증가하는만큼 보험료가비쌀수있습니다.
- (저)해약환급형 종신보험은 해약환급금이 표준형상품보다 적거나 없을 수 있습니다.

5년납 해약환급률	10년 시점
A사	123.2%
B,C사	122.6%
D사	122.5%
E,F사	122.4%
G사	122.2%

고.고.당도 표준인수



수호천사동양생명

124.9%

※ 60세 미만 5년납 10년 시점 해약환급률 기준

※ 7년납 10년시점 해약환급률 121.0%

# 2025년엔 5년납



(무)수호천사  
NEW알뜰플러스종신보험  
(일반심사)

5년납 10년 시점  
**124.9%**

(무)수호천사  
New간편알뜰플러스종신보험  
(3.5.5)

5년납 10년 시점  
**123.4%**

※ 60세 미만 평균납입형 기준(가입금액, 남녀 무관)



**5년납도 동양생명이 만들면 다릅니다!**  
**튼튼한 해약환급금 적립과**  
**보장자산 준비를 한번에!!**



▷ 업계최고수준 10년 시점 해약환급률  
▷ UL종신전환(피보험자교체)기능  
+ 요건충족 시 비과세 까지(소득세법 시행령 제 25조 3항 참조)  
+ 고.고.당 만성질환자도 표준인수\*

■ 일반심사형

[기준: 해약환급금일부지급형, 일반심사형, 평준납입형, 40세 남성, 5년납, 월납]

가입금액	월보험료	총납입보험료	완납시점 해약환급금 (7년 시점 해약환급률 100%)	10년 시점 해약환급금	보장자산(사망보험금)
1천만원	145,000원	870만원	829만원(95.3%)	1,086만원(124.9%)	1,000 ~ 1,500만원
2천만원	290,000원	1,740만원	1,658만원(95.3%)	2,173만원(124.9%)	2,000 ~ 3,000만원
3천만원	435,000원	2,610만원	2,488만원(95.3%)	3,259만원(124.9%)	3,000 ~ 4,500만원
5천만원	725,000원	4,350만원	4,146만원(95.3%)	5,433만원(124.9%)	5,000 ~ 7,500만원
1억원	1,450,000원	8,700만원	8,293만원(95.3%)	10,866만원(124.9%)	10,000 ~ 15,000만원

※ 종신보험은 피보험자의 사망을 보장하는 보장성보험으로 저축(연금)목적에는 적합하지 않습니다. ※ 고고당 만성질환자 약복용 중, 수치조절 양호, 합병증 無 조건 표준인수

※ 본 자료는 사내 교육을 목적으로 제작 · 사용하는 편집자료로서, 고객에게 교부하거나 배포할 수 없으며, 보험안내자료광고(선전물)로 오인토록 사용하는 것은 법규에 의해 책임을 묻고 있습니다.

37 / 42

5년납도 동양생명이 만들면 다릅니다!

튼튼한 해약환급금 적립과

보장자산 준비를 한번에!!

업계최고수준 10년 시점 해약환급률

UL종신전환(피보험자교체)기능

+ 요건충족 시 비과세 까지(소득세법 시행령 제 25조 3항 참조)

+ 고.고.당 만성질환자도 표준인수\*

간편심사형(355)

[기준: 해약환급금일부지급형, 간편심사형(355), 평준납입형, 40세 남성, 5년납, 월납]

가입금액	월보험료	총납입보험료	완납시점 해약환급금 (7년 시점 해약환급률 100%)	10년 시점 해약환급금	보장자산(사망보험금)
1천만원	149,000원	894만원	852만원(95.3%)	1,103만원(123.4%)	1,000 ~ 1,500만원
2천만원	298,000원	1,788만원	1,704만원(95.3%)	2,206만원(123.4%)	2,000 ~ 3,000만원
3천만원	447,000원	2,682만원	2,556만원(95.3%)	3,309만원(123.4%)	3,000 ~ 4,500만원
5천만원	745,000원	4,470만원	4,260만원(95.3%)	5,515만원(123.4%)	5,000 ~ 7,500만원
1억원	1,490,000원	8,940만원	8,520만원(95.3%)	11,031만원(123.4%)	10,000 ~ 15,000만원

※ 종신보험은 피보험자의 사망을 보장하는 보장성보험으로 저축(연금)목적에는 적합하지 않습니다. ※ 고고당 만성질환자 약복용 중, 수치조절 양호, 합병증 無 조건 표준인수



여전히 저렴한 보험료로  
든든한 해약환급금 준비와  
보장자산 준비를 한번에

- ▷ 업계최고수준 10년 시점 해약환급률
- ▷ UL종신전환(피보험자교체)기능
- + 요건충족 시 비과세 까지(소득세법 시행령 제 25조 3항 참조)
- + 고.고.당 만성질환자도 표준인수\*



■ 일반심사형

[기준: 해약환급금일부지급형, 일반심사형, 평준납입형, 40세 남성, 7년납, 월납]

가입금액	월보험료	총납입보험료	완납시점 해약환급금	10년 시점 해약환급금	보장자산(사망보험금)
1천만원	105,000원	882만원	882만원(100.0%)	1,067만원(121.0%)	1,000 ~ 1,500만원
2천만원	210,000원	1,764만원	1,764만원(100.0%)	2,134만원(121.0%)	2,000 ~ 3,000만원
3천만원	315,000원	2,646만원	2,646만원(100.0%)	3,201만원(121.0%)	3,000 ~ 4,500만원
5천만원	525,000원	4,410만원	4,410만원(100.0%)	5,336만원(121.0%)	5,000 ~ 7,500만원
1억원	1,050,000원	8,820만원	8,820만원(100.0%)	10,672만원(121.0%)	10,000 ~ 15,000만원

※ 종신보험은 피보험자의 사망을 보장하는 보장성보험으로 저축(연금)목적에는 적합하지 않습니다. ※ 고고당 만성질환자 약복용 중, 수치조절 양호, 합병증 無 조건 표준인수

여전히 저렴한 보험료로

든든한 해약환급금 준비와


보장자산 준비를 한번에

업계최고수준 10년 시점 해약환급률

UL종신전환(피보험자교체)기능

+ 요건충족 시 비과세 까지(소득세법 시행령 제 25조 3항 참조)

+ 고.고.당 만성질환자도 표준인수\*



간편심사형(355)

[기준: 해약환급금일부지급형, 간편심사형(355), 평준납입형, 40세 남성, 7년납, 월납]

가입금액	월보험료	총납입보험료	완납시점 해약환급금	10년 시점 해약환급금	보장자산(사망보험금)
1천만원	109,000원	915만원	915만원(100.0%)	1,094만원(119.5%)	1,000 ~ 1,500만원
2천만원	218,000원	1,831만원	1,831만원(100.0%)	2,188만원(119.5%)	2,000 ~ 3,000만원
3천만원	327,000원	2,746만원	2,746만원(100.0%)	3,282만원(119.5%)	3,000 ~ 4,500만원
5천만원	545,000원	4,578만원	4,578만원(100.0%)	5,470만원(119.5%)	5,000 ~ 7,500만원
1억원	1,090,000원	9,156만원	9,156만원(100.0%)	10,941만원(119.5%)	10,000 ~ 15,000만원

※ 종신보험은 피보험자의 사망을 보장하는 보장성보험으로 저축(연금)목적에는 적합하지 않습니다.

※ 고고당 만성질환자 약복용 중, 수치조절 양호, 합병증 無 조건 표준인수

※ 본 자료는 사내 교육을 목적으로 제작 · 사용하는 편집자료로서, 고객에게 교부하거나 배포할 수 없으며, 보험안내자료광고(선전물)로 오인토록 사용하는 것은 법규에 의해 책임을 묻고 있습니다.

40 / 42



배우자 또는 자녀로 **피보험자 변경** 가능!!  
▷ **UL종신** 전환 후에도 **2.0%**의 이율 적용!!



※ 종신보험은 피보험자의 사망을 보장하는 보장성보험으로 저축(연금)목적에는 적합하지 않습니다.  
※ 계약자적립액에서 해약공제액을 차감한금액의 50%이하\_세부내용 가입설계서 참조



감사합니다



교GA영업1팀 202502-005호, 2025.02.27