

봄을 향한 디딤돌, 3월입니다!

이번 달도 어김없이 우리를 기다리는 상품과 새로운 담보!
이럴 때 꼭 기억해야할 「**상품설명의무**」 알고 계시나요?

날이 갈수록
복잡해지는 담보!
쏟아지는 신상품!



'24년 하반기
신상품 출시와
상품 개정은 무려
17건!

✓ 팀장님께도 어려운 상품, 고객은 더욱 이해가 쉽지않겠죠?
그래서 더욱! **상품설명에 신경 써주셔야 합니다.**



그래서! 한번 더 알아보는 『상품설명의무』 CHECK!

금소법 [제19조 설명의무]

상품내용에 따른 중요사항과 청약철회 내용을 설명해야하고,
중요사항을 거짓 또는 왜곡하거나 설명을 누락하는 것을 금지한다.

* 위반시 법인 7,000만원 / 개인 3,500만원 과태료, 회사는 과징금

상품내용, 보험료, 보험료 지급제한 사유 등

소비자가 알지 못했을 때 불리하게 작용할 수 있는 내용,

즉, '중요사항'에 관해 고객이 정확하게

이해할 수 있도록 끝까지 설명하는 것!

팀장님이 「**상품설명의무**」를 지키는 첫번째 방법입니다!



경쟁력 있는 상품은 팀장님의 꼼꼼한 설명으로 완성됩니다!



보험료 정말 싼!



신담보 출시
**하이클래스
암치료비**



업계 최저수준
**무해지
건강보험**



한도 확대
**질병
후유장해**



삼월 삼성화재 보험료 정말 싼!

전격 출시 하이클래스 암 치료비

급여+비급여 보장

19,800원

암 치료비

고가의 비급여 암치료만 저렴하게 보장가능!

기존 암치료비와 중복가입 가능!

비급여 보장

3,350원

하이클래스 암 치료비

* 20년납 100세만기, 40세 남자, New내돈내삼, 1천만 가입시

전격 한도 확대 (3~100%) 질병후유장해

가입금액

5천만

업계누적

1억

* 16~60세

삼성

2,440원

B사

5,020원

* 20년납 80세만기, 40세 남자, 건강10년고지, 1천만 가입 시

* 상기 가입 조건에 따라 산출된 보험료이며, 가입 연령에 따라 보험료가 달라질 수 있습니다

5세대 실손 출시 예정! 대안은 1-5종 수술비

선천질환(Q코드) 보장 되나요?

삼성

보장 가능

B사

보장 불가

임신/출산 관련 질환 보장 되나요?

삼성

보장 가능

B사

보장 불가

간편보험 1-5종은 보장이 달라요?

삼성 간편

수술 1회당 지급
[건강보험과 동일]

B사

동일 질병 1년 면책
[건강보험과 상이]

대장용종 몇 종에서 지급되나요?

삼성

2종

D사

1종

* 25.02월 기준

무해지 건강보험 보험료가 궁금하면 7페이지로!

저렴한 수준의 **보험료** & 표준형과 동일한 해지 **환급률**

* 완납 이후 중도 해지시

6~60세까지 **무사고 종전환** 가입가능갱신 담보 선택해도 **평생납면** 적용

* 일부 상품 한정



「하이클래스 암 치료비」 출시

업계
최초

비급여 암 치료가 최대 10년간 보장되는
가장 저렴한 암 치료비 출시!

하이클래스 암 특정치료비

전액본인부담(비급여포함)
암 특정치료를 받는 경우 가입금액 지급
(암 진단 후 10년, 연 1회한)

*암/기타피부암/갑상선암
*암특정치료 : 수술, 항암 방사선/약물치료

2천만
(10년간 최대 2억)

남자 5,480원
여자 5,480원

하이클래스 항암약물치료비

전액본인부담(비급여포함)
항암약물치료를 받는 경우 가입금액 지급
(암 진단 후 10년, 연 1회한)

*암/기타피부암/갑상선암

3천만
(10년간 최대 3억)

남자 4,000원
여자 4,100원

* 20년납 100세만기, 40세, NEW내돈내삼, 10년 건강고지형, 납입면제 무해지형, 2천만 가입 시

하이클래스 암 치료비 주요 특징

- ① 급여 중 전액본인부담 또는 비급여에 해당하는 치료 보장
- ② 기타피부암, 갑상선암도 일반암과 동일한 가입금액 보장
- ③ 기존 암 치료비 대비 압도적으로 저렴한 보험료



「하이클래스 암 치료비」 출시

암 보험을 가입하는 이유는
부담스러운 비급여 치료 때문이죠!

① 부족한 비급여 지원 제도 및 실손보험 보장한도

암 급여치료

산정특례, 본인부담상한제 → 제도 활용 가능
실손의료비 → 넉넉하게 보장가능

암 비급여치료

산정특례, 본인부담상한제 → 비급여 지원 불가
실손의료비 → 상대적으로 적은 한도, 높은 자부담

② 비급여 암 치료 시 고가의 비용 발생

비급여 치료행위	암 로봇수술	양성자, 중입자 치료	표적항암치료
비용	회당 900만~2천만	양성자 - 약 2천만 중입자 - 약 5천만	연간 4천~1억

비급여 표적항암 약물 치료 시 1억5천만 보장

* 하단 플랜 가입 시

비급여 암치료 대비 플랜

담보명	가입금액	특징	
암 진단 후 암 특정치료비 *기타피부암, 갑상선암 400만	1천만 (10년 최대 1억 보장)	급여, 비급여 암 치료 시 보장	남자 27,665원
하이클래스 암 특정치료비 *기타피부암, 갑상선암 동일금액 보장	2천만 (10년 최대 2억 보장)	비급여(전액본인부담 포함) 암 치료 시 보장	
하이클래스 항암약물치료비 *기타피부암, 갑상선암 동일금액 보장	2천만 (10년 최대 2억 보장)	비급여(전액본인부담 포함) 항암약물 치료 시 보장	여자 25,308원
표적항암약물허가치료비 *비급여, 전액본인부담 포함	1억 (최초 1회한)	비급여(전액본인부담 포함) 표적항암약물 치료 시 보장	

* NEW내돈내삼, 40세, 납입면제 무해지형, 10년 건강고지형, 20년납 90세만기, 표적항암약물허가치료비 10년 갱신

* 상해사망 1억 연계조건 포함 보험료



무해지 건강보험

무해지는 삼성화재로 제안하세요

① 5~60세까지 무사고 종전환 건강보험 가입가능!

* 최초계약 체결 시 가입 가능한 건강 고지 유형에 한정하여 계약전환 적용



5세~15세
아이스타 0515



16세~40세
NEW 내돈내삼 1640



41세~60세
NEW 내돈내삼 4160

② 무사고 종전환 가능연령 우위!



③ 무사고 고지사항 & 납입면제 우위!

삼성

아이스타 0515
NEW 내돈내삼 1640
NEW 내돈내삼 4160

A사 오XX

입원 / 수술

입원/수술 +
암/뇌/심 진단

삼성

아이스타 0515
NEW 내돈내삼 1640
NEW 내돈내삼 4160

A사 오XX

**갱신형 담보도
100세까지 납입면제**

갱신형담보
100세까지
납입면제 불가



무해지 건강보험

④ 보험료 & 완납 이후 환급률 우위!

* 20년납 100세만기, 40세 여자, 10년 건강고지형, 납입면제 무해지형 기준 보험료

* 상기 가입 조건에 따라 산출된 보험료이며, 가입 담보와 연령에 따라 보험료가 달라질 수 있습니다

담보	가입금액(만)	삼성화재	A사	B사	C사	D사
상해후유(3%)	5,000	1,350원	1,650원	1,850원	1,290원	2,250원
질병후유(3%)	1,000	2,820원	2,670원	5,110원	5,465원	4,100원
암	5,000	40,250원	40,400원	43,150원	44,675원	41,950원
유사암	1,000	4,700원	3,540원	4,700원	5,570원	5,060원
허혈성심질환	1,000	1,800원	2,760원	2,940원	2,387원	2,460원
뇌혈관질환	1,000	6,490원	6,460원	8,720원	9,000원	8,300원
상해수술	50	1,410원	2,305원	1,815원	1,435원	1,690원
질병수술	10	1,520원	1,396원	1,615원	2,022원	1,935원
2대수술	1,000	2,330원	3,680원	3,900원	3,000원	4,874원
상해 1-5종	20 / 50 / 100 / 500 / 1,000	1,417원	2,297원	3,428원	1,153원	992원
질병 1-5종		19,389원	17,839원	11,473원	13,353원	22,086원
상해일당	1	868원	1,227원	1,156원	1,371원	1,157원
질병일당	1	3,118원	4,951원	4,219원	4,791원	4,711원
상해중환자실일당	10	1,010원	840원	1,020원	660원	790원
질병중환자실일당	10	700원	190원	250원	450원	230원
상급1인실일당	10	100원	135원	238원	194원	131원
종합1인실일당	5	245원	330원	365원	310원	290원
암 치료비	1,000 / 200	13,186원	13,186원	15,326원	15,822원	14,876원
뇌심 치료비	1,000	4,870원	1,670원	4,010원	6,590원	7,600원
항암방사선약물	500 / 100	3,020원	3,430원	2,960원	4,980원	2,935원
표적항암치료비	5,000	3,700원	2,002원	5,500원	6,840원	5,150원
상해간병인일당	20	4,520원	5,800원	5,300원	3,876원	5,060원
상해간병인일당(요양)	5	330원	500원	325원	738원	325원
상해 간호간병	7	511원	665원	707원	784원	1,071원
질병간병인일당	20	9,980원	18,300원	14,380원	12,070원	12,040원
질병간병인일당(요양)	5	4,440원	5,110원	4,975원	4,095원	3,615원
질병 간호간병	7	1,540원	2,597원	2,464원	2,457원	3,878원
보험료 합계		135,614원	145,930원	151,896원	155,378원	159,556원
완납 이후 환급률		63.6%	37.9%	35.5%	35.4%	34.0%

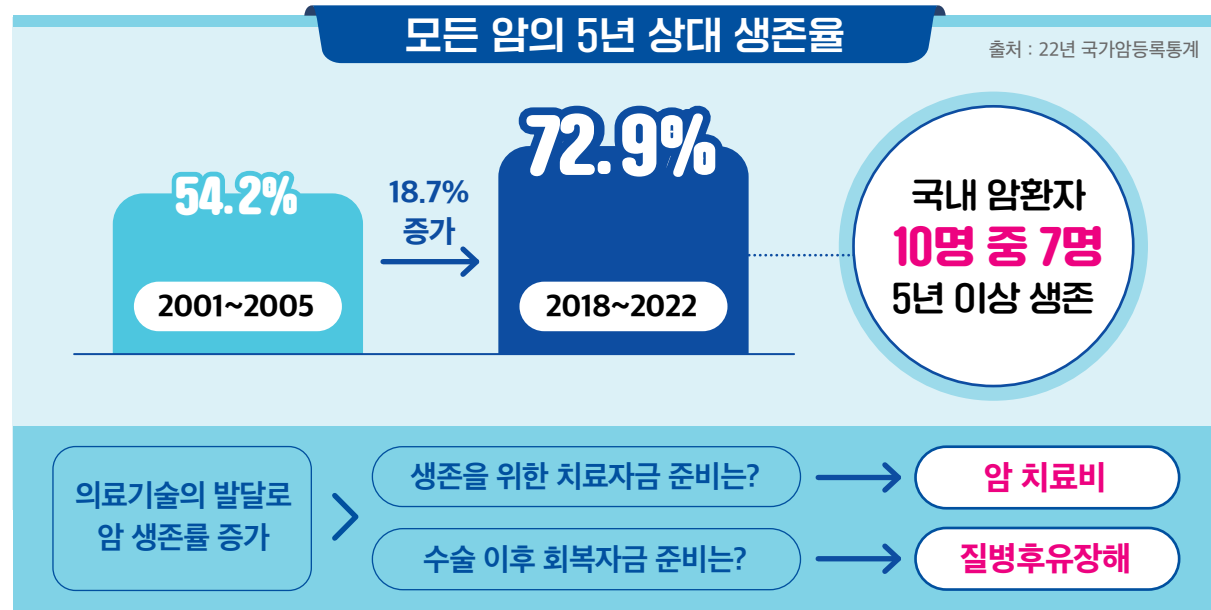
* C사, D사 1-5종 가입금액 상이 : 20/30/100/500/1000만 * 당사, C사 : 완납 후 21년차 해지 환급률 / A사, B사, D사 : 완납 후 20년차 해지 환급률

* C사 간병인 가입금액 상이 : 20/3/7만



질병후유장해

암 생존률이 증가하고 있어 암 치료 & 회복 보장은 필수입니다



암 진단 후 수술을 했다면 질병후유장해 담보가 필요해요

위암	위전절제술 50%, 위아전절제술 30%
신장암	신장기능 상실, 평생 혈액투석 75%
난소암	양쪽 난소 절제술 50%
간암	장기이식수술 75%
대장암	인공항문(장루)장착 30%
전립선암	양쪽 고환 제거술 50%
폐암	한쪽 폐 절제술 30%

위암 사례

위암 진단 후 치료를 위해 위 전절제 수술 시행

질병후유장해 5천만 가입 시 2천500만 지급

* 흉복부장기 기능에 심한 장애를 남긴 때 지급률 50%



질병후유장해

「NEW 내돈내삼 1640, 4160」 질휴 한도 상향 업계누적 7천만 운영! 기고객 점검 필수!



질병후유장해 가입금액 비교 * 건강보험 기준

구분	삼성화재	B사	C사
40세	5천만	3천만	5천만
50세	5천만	2천만	2천만
60세	5천만	가입불가	1천만

질병후유장해 보험료 비교 * 납면 무해지형, 10년고지, 80세 만기 기준

1천만 가입시	삼성화재	B사	C사
40세 남자	2,440원	5,020원	2,420원
50세 남자	3,870원	7,320원	4,150원
60세 남자	5,620원	가입불가	6,130원

* 상기 가입 조건에 따라 산출된 보험료이며, 가입 연령에 따라 보험료가 달라질 수 있습니다



수술비

수술비 플랜 필수담보 1-5종 삼성화재가 정답인 이유!

간편보험 1-5종은 보장이 달라요?

대장용종 몇 종에서 지급되나요?

삼성 간편

건강보험과 동일해요

수술 **1회당** 지급

* 25년 02월 기준

B사 간편

간편보험은 달라요

동일 질병
1년 면책

삼성

2종

* 25년 02월 기준

D사

1종

담보명		가입금액				
질병수술비 ALL-RISK		30만				
질병수술비 (백내장, 대장용종, 경증질환 제외)		70만				
상급종합병원 질병 수술비 (백내장, 대장용종 제외)		100만				
통합 양성 신생물 최소수술비		1천만				
질병 1-5종 수술비	5종	4종	3종	2종	1종	
	1천만	1천만	300만	50만	30만	
111대 질병수술비	5대(관혈)	5대(비관혈)	22대	3대	19대	62대
	1천만	500만	100만	100만	100만	20만

NEW 내돈내삼 10년 건강고지 / 납입면제, 무해지 / 30년납 90년만기



40세 남자

36,050원



40세 여자

37,346원

* 상해사망 1억 포함 보험료

* 통합 양성신생물 최초 수술비 : 부위별 보장 금액 상이함 (예시 : 여성 양성신생물 수술의 경우 가입금액의 10% 최초 1회 지급)



3655 새로고침

삼성은 왜 375~395 간편보험 없어요? 「3655 새로고침」이 더 저렴하니까요!

9년 지난
뇌종양 수술

삼성

3655 인수

D사

395 인수

암노심 치료비
각 1천만 가입 시

삼성 3655

50세 남
52,114원

50세 여
32,698원

D사 395

50세 남
62,454원

50세 여
38,676원

7년 지난
상피내암 수술

삼성

3655 인수

D사

375 인수

암노심 치료비
각 1천만 가입 시

삼성 3655

50세 남
52,114원

50세 여
32,698원

D사 375

50세 남
63,662원

50세 여
39,838원

* 20년납 100세만기, 납입면제 무해지형

* 상기 가입 조건에 따라 산출된 보험료이며, 가입 연령에 따라 보험료가 달라질 수 있습니다



새로고침 311

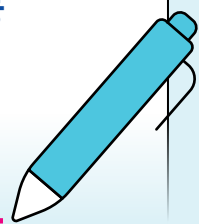


1년 이내 입원,수술했어도 괜찮아요!
경증상병 예외조건 안내

대장용종·백내장·제왕절개·요실금 등

58개
상병

전담보
가입가능



무지외반증 / 팔목터널증후군 / 염좌(척추제외) / 염좌(척추) / 요통 / 어깨병터 / 회전근개손상 / 족저근막염골절(상지) / 골절(하지) / 골절(얼굴부위) / 상과염 / 윤활낭염 / 갱년기장애 / 눈꺼풀 이상 / 눈물길폐쇄 / 다래끼부비동염 / 비염 / 백내장 / 녹내장 / 건조각막결막염 / 결막염 / 각막염 / 외상성고막천공 / 요실금 / 잠복고환자궁탈출증 / 방광류 / 직장류 / 음낭수종 / 바르톨린샘 낭종 / 충수염 / 하지정맥류 / 유산 / 자궁외임신 / 다태임신인공수정 / 분만 / 제왕절개 / 결절종 / 여성형 유방 / 대장용종 / 임플란트 / 치아우식증 / 치아파절 / 치근낭 / 치아결손부정교합 / 기타 치과질환 / 치아흔들림 / 치통 / 손톱·발톱질환 / 모발질환 / 습진 / 두드러기 / 백반증 / 이감염증

* 각 질병별 입원, 수술 세부조건 충족 시 (예시) 백내장의 경우 14일 이하 입원으로 양안 모두 수술시 전담보 인수 가능
* 일부 질환의 경우 보상 내용에 따라 추가 제한 가능성 있음



5대 중증질환 1년만 봅니다!
아플수록 암노심 대비는 필수

인수는 간단하게!

5대 질병
진단, 입원, 수술 이력은 1년!

5대 질병

암, 뇌졸중증, 협심증, 심근경색, 심장판막증

담보는 더 좋게!

삼성

B사

암·뇌·심
치료비
동시가입 여부

**가입
가능**

가입불가

* 25년 02월 기준

상품별 알릴사항 정리

표준체

마이헬스파트너

천만안심

마이스타 0515

NEW 내돈내삼 1640,4160

NEW마이슈퍼스타

- 3개월 내 질병확정진단, 질병의심소견, 치료, 입원, 수술(제왕절개포함), 투약
- 1년 내 진찰 또는 검사를 받고, 추가검사(재검사)
- 5년 내 입원, 수술(제왕절개포함), 계속하여 7일 이상 치료, 계속하여 30일 이상 투약
- 5년 내 10대 질병 확정진단, 치료, 입원, 수술, 투약
(암, 백혈병, 고혈압, 협심증, 심근경색, 심장판막증, 간경화증, 뇌졸중증, 당뇨병, 에이즈 및 HIV보균)

고지건강체

마이스타 0515

NEW 내돈내삼 1640,4160

(6~10년 고지)

- 3개월 내 질병확정진단, 질병의심소견, 치료, 입원, 수술(제왕절개포함), 투약
- 1년 내 진찰 또는 검사를 받고, 추가검사(재검사)
- 5년 내 입원, 수술(제왕절개포함), 계속하여 7일 이상 치료, 계속하여 30일 이상 투약
- 5년 내 10대 질병 확정진단, 치료, 입원, 수술, 투약
(암, 백혈병, 고혈압, 협심증, 심근경색, 심장판막증, 간경화증, 뇌졸중증, 당뇨병, 에이즈 및 HIV보균)
- 6~10년 내 입원, 수술

유병자

새로고침(315~355)

- 3개월 내 입원/수술 필요 소견, 추가검사(재검사) 소견, 질병확정진단, 질병의심소견
- 1~5년 내 입원, 수술
- 5년 내 5대 질병 진단, 입원, 수술 (암, 협심증, 심근경색, 뇌졸중증, 심장판막증)

새로고침3.6.5

- 3개월 내 입원/수술 필요 소견, 추가검사(재검사) 소견, 질병확정진단, 질병의심소견
- 6년 내 입원, 수술
- 5년 내 5대 질병 진단, 입원, 수술 (암, 협심증, 심근경색, 뇌졸중증, 심장판막증)

새로고침 3.6.5.5

- 3개월 내 입원/수술 필요 소견, 추가검사(재검사) 소견, 질병확정진단, 질병의심소견
- 6년 내 입원, 수술
- 5년 내 5대 질병 진단, 입원, 수술 (암, 협심증, 심근경색, 뇌졸중증, 심장판막증)
- 5년 내 당뇨로 인한 1)진단, 2)입원, 3)수술, 4)투약, 5)치료

새로고침 311-5

- 3개월 내 입원/수술 필요 소견, 추가검사(재검사) 소견, 질병확정진단, 질병의심소견
- 1년 내 입원, 수술
- 1년 내 5대 질병 진단, 입원, 수술 (암, 협심증, 심근경색, 뇌졸중증, 심장판막증)

* 상기 내용은 고객에게 제시할 수 없으며, 자세한 알릴사항은 약관 및 상품설명서 확인 필수

상급종합병원 담보 제안 시 참고하세요!

진료권역별 상급종합병원 지정 현황

* 2023년 12월 29일 신규지정
자료: 보건복지부



서울권 (14개)

- 1 강북삼성병원
- 2 건국대학교병원
- 3 경희대학교병원
- 4 삼성서울병원
- 5 서울대학교병원
- 6 중앙대학교병원
- 7 한양대학교병원
- 8 연세대학교의과대학 세브란스병원
- 9 재단법인아산사회복지재단 서울아산병원
- 10 연세대학교의과대학 강남세브란스병원
- 11 고려대학교의과대학 부속구로병원
- 12 이화여자대학교의과대학 부속목동병원
- 13 학교법인고려중앙학원 고려대학교 의과대학부속병원 (안암병원)
- 14 학교법인가톨릭학원 가톨릭대학교서울성모병원

경기남부권 (5개)

- 1 가톨릭대학교성빈센트병원
- 2 고려대학교의과대학부속 안산병원
- 3 분당서울대학교병원
- 4 아주대학교병원
- 5 한림대학교성심병원

강원권 (2개)

- 1 강릉아산병원
- 2 연세대학교원주세브란스기독병원

충북권 (1개)

- 1 충북대학교병원

충남권 (3개)

- 1 학교법인건양교육재단 건양대학교병원
- 2 단국대학교의과대학부속병원
- 3 충남대학교병원

경기서북부권 (4개)

- 1 가톨릭대학교인천성모병원
- 2 의료법인길의료재단길병원
- 3 순천향대학교부속부천병원
- 4 인하대학교의과대학부속병원

전북권 (2개)

- 1 원광대학교병원
- 2 전북대학교병원

경북권 (5개)

- 1 경북대학교병원
- 2 계명대학교동산병원
- 3 대구가톨릭대학교병원
- 4 영남대학교병원
- 5 칠곡경북대학교병원

전남권 (3개)

- 1 전남대학교병원
- 2 조선대학교병원
- 3 화순전남대학교병원

경남권 (8개)

- 1 고신대학교복음병원
- 2 동아대학교병원
- 3 부산대학교병원
- 4 양산부산대학교병원
- 5 학교법인울산공업학원 울산대학교병원
- 6 인제대학교부산백병원
- 7 경상국립대학교병원
- 8 학교법인성균관대학삼성창원병원

제5기(2024~2026년)
상급종합병원

총
47개

중증질환에 대해 난도가 높은
의료행위를 전문으로 하는 종합병원

3월 삼성화재 상품별 납입면제

3월 삼성화재 Line-up

상품명	납입면제 사유
마이스타 0515	암(유사암제외) / 뇌혈관질환진단 / 허혈성심장질환진단 / 뇌내장손상수술 + 중대화상(무해지)
NEW내돈내삼 1640	암(유사암제외) / 뇌혈관질환진단 / 허혈성심장질환진단 / 중대화상부식 / 뇌내장손상수술
NEW내돈내삼 4160	암(유사암제외) / 뇌혈관질환수술 / 허혈성심장질환수술 / 뇌졸중 / 급성심근경색증 / 중대화상부식 / 뇌내장손상수술
마이헬스 파트너	암(유사암제외) / 뇌졸중 / 급성심근경색증 / 상해후유장해80%이상 + 뇌내장수술/중대화상(무해지)
천만안심	암(유사암제외) / 뇌졸중 / 급성심근경색증 / 상해후유장해80%이상 / 만성당뇨합병증/중대화상부식 / 뇌내장손상수술
3655 고고 새로고침 100세	암(유사암제외) / 뇌졸중 / 급성심근경색증 / 상해후유장해80%이상
새로고침	암(유사암제외) / 뇌졸중 / 급성심근경색증 / 상해·질병후유장해80%이상 + 뇌내장수술/중대화상(무해지)
새로고침 100세	암(유사암제외) / 뇌졸중 / 급성심근경색증 / 상해후유장해80%이상 + 뇌내장수술/중대화상(무해지)
365 알뜰한 새로고침	암(유사암제외) / 뇌졸중 / 급성심근경색 / 상해·질병후유장해80%이상
365 알뜰한 새로고침 100세	암(유사암제외) / 뇌졸중 / 급성심근경색 / 상해후유장해80%이상
새로고침 311-5	암(유사암제외) / 뇌졸중 / 급성심근경색 / 상해·질병후유장해80%이상 / 중대화상부식 / 뇌내장손상수술
New 마이슈퍼스타	암(유사암제외) / 뇌혈관질환 / 허혈성심장질환 / 2대주요기관 양성종양 / 중대화상부식 / 뇌내장손상수술 / 상해·질병후유장해50%이상 / 희귀난치성질환 산정특례대상
함께가는 요양건강보험	암(유사암제외) / 뇌졸중 / 급성심근경색증 / 장기요양진단 (1-2등급)
안심동행 플러스	자동차사고부상 1-7급 / 교통상해후유장해50%이상

	상품	운영형태	가입나이		특징
건강	마이스타 0515	8종 무해지, 납입면제 9종 납입면제	5~15세		* 표준제 6~10년 고지건강 선택가능 * 무사고 중 전환 운영 * 갱신형 담보 갱신 이후까지 납입면제
	New내돈내삼 1640	4종 무해지, 납입면제 6종 납입면제	16~40세		* 표준제, 6~10년 고지건강 선택가능 * 무사고 중 전환 운영 * 갱신형 담보 갱신 이후까지 납입면제
	New내돈내삼 4160	5종 무해지, 납입면제 7종 납입면제	41~60세		* 표준제, 6~10년 고지건강 선택가능 * 무사고 중 전환 운영 * 갱신형 담보 갱신 이후까지 납입면제
	마이헬스 파트너	1종 납입면제 3종 무해지, 납입면제 4종 일반형	15~70세		* 대표 세만기 상품 * 갱신형 담보 갱신 이후까지 납입면제
	천만안심	1종 납입면제 2종 일반형 4종 무해지, 납입면제	15~70세		* 대표 연만기 상품 * 만만세 플랜 운영(해당 담보 기왕력 없으면 프리패스) * 연만기 무해지형 상품 운영
간편	3655 고고 새로고침 100세	무해지, 납입면제	15~70세		* 5년 내 당뇨병 추가 고지 * 365 간편보험 대비 약 5% 저렴
	새로고침	1종 납입면제 3종 무해지, 납입면제 7종 무해지	15~90세		* 대표 간편보험 연만기 상품 * 315~355 종 운영 (5년 내 5대 질환) * 무사고 중 전환 운영
	새로고침 100세	1종 납입면제 2종 무해지, 납입면제 4종 무해지	15~70세		* 대표 간편보험 세만기 상품 * 315~355 종 운영 (5년 내 5대 질환) * 무사고 중 전환 운영
	365 알뜰한 새로고침	무해지, 납입면제	15~90세		* 초경증 간편보험 연만기 상품 * 6년 내 입원·수술 경증상병 예외 조건 운영
	365 알뜰한 새로고침 100세	1종 무해지 납입면제 3종 납입면제	15~70세		* 초경증 간편보험 세만기 상품 * 6년 내 입원·수술 경증상병 예외 조건 운영
	새로고침 311-5	1종 무해지, 납입면제	5~90세		* 중증간편보험 연만기 상품, 1년 내 5대 질환 * 연만기 무해지 상품 운영
자녀	New 마이슈퍼스타	1종 일반형 2종 납입면제 3종 무해지, 납입면제	태아~15세		* 자녀 세만기 상품 * 10/20/30/40년납 80/90/100세 만기 가입 가능 * 갱신형 담보 갱신 이후까지 납입면제 * 무해지환급형 - 일반형 해지환급률의 100%
시니어	함께가는 요양 건강보험	1종 표준제 연장형, 납면, 무해지 3종 표준제 납면, 무해지 2종 간편 연장형, 납면, 무해지 4종 간편 납면, 무해지	30~70세		* 시니어 전용 보험 * 85세 연장형 상품 운영으로 저렴한 보험료 * 시설/재가 급여 지원금 보장
펫	위풍당당	일반형	피보	0~80세	* 펫(강아지) 보험 상품 * 반려견 보장 갱신주기 3/5년 운영 * 반려견 의료비, 수술비, 배상책임, 사망위로금 보장
			반려견	61일~10세	
운전자	안심동행 플러스	1종 연만기, 납입면제 2종 연만기, 일반형	18~80세		* 교사처, 변호사, 벌금 비탐승증 보장 * 교사처 공탁금, 변호사 선지급율 100%
	오토바이 운전자보험	일반형	18~70세		* 운전자 비용담보 및 상해보장 가입가능 * 단체 가입 및 단체 할인 기능 신설
가정	슬기로운 가정생활	일반형	18~90세		* 대표 주택화재 보험 상품 * 화재사고 폐기물 처리비용 보상 * 20대 가전제품 / 7대 문화용품 수리비용 보상
치아	덴탈파트너	일반형	2~70세		* 치아 보험 상품 * 사랑니 보장 발치 치료비 운영 * 치조골 이식술 치료비 최대 100만 보장

삼성화재 일반보험 신상품 안내

기계식 주차장 배상책임보험 안내

상품개요

기계식 주차장 배상책임보험이 **의무보험**으로 새롭게 출시되었습니다. 주차장법 개정
따라(주차장법 제19조의16.보험가입) 기계식주차장 관리업자 및 보수업자는 '25년 4월 1일
이전에 기존 영업배상책임보험 가입 여부와 관계없이 모두 신상품으로 가입을 해야 합니다.
기존의 장기 물보험 또는 일반보험 소관계약을 점검해 주시기 바랍니다.



가입 대상 및 기타 유의사항

- 가입대상** : 20대 이상 기계식 주차장 관리업자 및 기계식 주차장 보수업자
- 가입시 유의 사항**
 - 기존 영업배상책임보험내 주차장배상책임 특약 가입중인 계약의 경우 '25년 4월 이전 만기 도래시 반드시 의무보험으로 갱신해야 합니다.
 - '25년 4월 이후 계약의 경우 4월 이전에 기존 계약을 해지 후 신규로 신상품을 가입해야 합니다.
- 보험가입 후 한국교통안전공단 가입관리시스템에 고객이 직접 입력하도록 안내해 주셔야 합니다.**
* 한국교통안전공단 관리시스템 홈페이지 <https://www.kotsa.or.kr/mpis/pub/bbs/notice/view.do>
- 미 가입시 과태료가 부과 될 수 있습니다.**

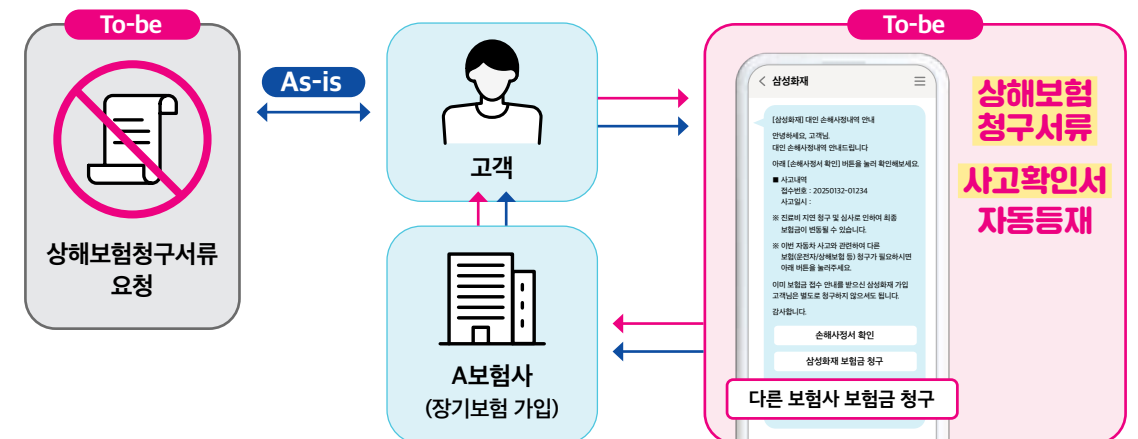
가입하지 않은 기간	1차	2차	3차
10일 이하인 경우	50만원	80만원	100만원
10일초과 30일 이하인 경우	80만원	100만원	200만원
30일초과 60일 이하의 경우	100만원	200만원	300만원
60일을 초과하는 경우	200만원	300만원	400만원

※ 관련 상품안내자료는 GA포탈에서 일반보험 - 설문서 및 상품안내자료를 참고해 주세요.
※ 일반보험 가입설계는 GA포탈에서 설계의뢰서서를 다운로드 후 아래로 접수해 주세요.
· E-mail : gailban1@samsung.com | Fax : 0505-161-9043
· 취급자명과 삼성화재코드, 연락처를 반드시 기재해 주시기 바랍니다.

삼성화재 자동차보험 서비스 개선 안내

타사 장기보험 청구대행 서비스 개선

타사 청구대행서비스를 활용하더라도
「상해보험청구서류」 발급받아야 하는 불편함 有



사고확인서, 상해보험청구서류 요청 없이
사고정보 자동입력부터 서류첨부, 청구까지 **One-Stop**으로 처리

단 몇 번의 터치만으로 간편하게!

① 손해사정내역 안내 알림톡

*피보/계약자:인담보 전체 종결시
피해자:피해건 종결시

다른 보험사 보험금 청구

② 이용에 대한 동의 절차 및
청구할 보험사 선택

*'직접 입력하여 청구하기' 선택 가능

보험 청구대행 동의하기

③ 개인정보, 사고정보 자동 입력
상해보험 청구서류 자동 첨부

*'보험금 청구대행 동의하기' 선택

보험금 청구대행 동의하기

④ 고객 서명 후
보험금 청구완료

보험금 청구 완료