

미래에셋생명

GA SALES MAGAZINE

2025.

03



이달의 마케팅 이슈



미래에셋생명 스페셜

OPEN : 2025.2.17

상품 하나로 원스톱 & 올커버

M-케어 치매간병보험 **NEW**

[추천 플랜 4종]

- 인지 지원등급 플랜 **HOT**
- 간호 간병 365 플랜
- 치매 질병코드 업셀링 플랜 | CDR 판정 말고! 질병코드
- 시니어 관심 플랜

• **M-케어건강보험**

- 간편고지 3N5 예외질환 인수 확대

[추천 플랜 4종]

- 걱정 없는 치료비 플랜
- 항암치료 최대 1.4억 보장 플랜 **한도 UP!**
- 인공관절치환수술특약(기간, 횟수 제한 없이 각 부위별 보장)
- 고령자 골절 플랜

- 미래에셋생명 건강플러스 서비스
- GA세일즈 테마과정 및 콘텐츠 안내
- 2025년 3월 주요 업무 일정

本 매거진은 자연환경보호를 위해 재생지로 제작되었습니다.

미래에셋생명은 ESG경영을 실천합니다.

*ESG : Environment(환경), Social(사회), Governance(지배구조)

MIRAE ASSET
미래에셋생명

판매인 교육용

• 본 자료는 판매인을 위한 교육을 목적으로 제작한 자료로 고객에게 교부하거나 배포할 수 없으며, 특히 보험안내자료(광고, 선전물)로의 사용을 엄격히 금지합니다. 따라서 어떠한 경우에도 법적 책임소재에 대한 증빙자료로 사용될 수 없습니다.

• 본 자료는 2025년 3월 기준으로 작성한 자료로 향후 약관 및 인수기준 등의 변경에 따라 변동될 수 있으며, 자세한 사항은 약관 및 상품설명서를 참조하시기 바랍니다.

사내한-25-02-028(2025.02.27~2026.02.26) **고객제시물가**

M-케어 치매간병보험무

2025.02 NEW

One-stop 상품 하나로 원스톱 & 올케어 All-cover

1. 장기요양 보장

- 인지지원등급을 포함, 장기요양등급 판정 시 일시금 또는 월지급형 보장!
- 시설급여와 재가급여를 각각 보장!
- 주야간보호 추가 보장

2. 치매 보장

- 경도부터 중증까지 치매 진단 시 일시금 또는 월지급형 보장!
- 치매 간병인 /간호간병통합서비스 보장!
- 치매 통원, 검사비, 약물치료 보장

3. 간병 보장

- 재해 또는 질병으로 간병인 사용입원 시 180일 한도로 입원비 보장!
- 재해 또는 질병으로 간호간병통합서비스 사용입원 시 180일 한도로 입원비 보장!

4. 시니어 보장

- 백내장, 녹내장 수술 등 퇴행성 질환 보장!
- 인공관절치환수술은 물론 재해로 인한 골절진단 보장
- 대상포진과 통풍도 보장

인지지원등급 보장 강화

일시금
월지급금
주야간보호보장

치매 보장 확대

CDR척도 기준
+ 질병코드 기준으로
치매 진단 보장

간병 종합 보장

간병인은 물론
간호간병통합서비스입원까지
종합 보장

시니어 보장

백내장/녹내장 수술
재해골절
인공관절치환수술 등
퇴행성질환 보장

[예금자 보호 안내]

이 보험계약은 예금자보호법에 따라 해약환급금(또는 만기 시 보험금)에 기타지급금을 합한 금액이 1인당 "5천만원까지"(본 보험회사의 여타 보호상품과 합산)보호됩니다. 이와 별도로 본 보험회사 보호상품의 사고보험금을 합산한 금액이 1인당 "5천만원까지" 보호됩니다.

*상품특징, 가입나이, 특약별 가입한도, 보장개시일, 면책 등 보다 자세한 사항은 약관 및 상품설명서를 반드시 확인하시기 바랍니다.

M-케어 치매간병보험무

2025.02 NEW



2025년 2월 기준

구분	기본형 기	해약환급금이 없는 유형 무
알릴의무	일반고지, 간편고지 355	
보험기간	90세, 95세, 종신	
납입기간	10년, 15년, 20년, 25년, 30년	
가입나이	30세 ~ 최대 75세	
납입주기	월납 (최소보험료 : 3만원)	

구분	부가특약 MAP (요약)
주계약	일반사망
장기요양 진단금	장기요양(1~2등급)진단특약, 장기요양(1~3등급)진단특약, 장기요양(1~4등급)진단특약, 장기요양(1~5등급)진단특약, 장기요양(1~인지지원등급)진단특약
장기요양 진단금 (월지급형)	장기요양(1~2등급)진단특약 월지급형, 장기요양(1~3등급)진단특약 월지급형, 장기요양(1~4등급)진단특약 월지급형, 장기요양(1~5등급)진단특약 월지급형, 장기요양(1~인지지원등급)진단특약 월지급형
장기요양 진단금 (시설)	장기요양(1~2등급)시설급여보장특약, 장기요양(1~3등급)시설급여보장특약, 장기요양(1~4등급)시설급여보장특약, 장기요양(1~5등급)시설급여보장특약
장기요양 진단금 (재가)	장기요양(1~2등급)재가급여보장특약, 장기요양(1~3등급)재가급여보장특약, 장기요양(1~4등급)재가급여보장특약, 장기요양(1~5등급)재가급여보장특약, 장기요양(1~인지지원등급)주야간보호보장특약
장기요양 입원	장기요양(1~5등급)입원특약(1일이상 365일한도), 장기요양(1~5등급)간병인사용입원특약(요양병원제외)(1일이상 365일한도), 장기요양(1~5등급)간병인사용입원특약(요양병원)(1일이상 365일한도), 장기요양(1~5등급)간호간병통합서비스사용입원특약(요양병원제외)(1일이상 365일한도)
장기요양 납입면제	보험료 납입면제형(장기요양(1~3등급))
치매 진단금	치매·파킨슨·루게릭 진단특약, 치매진단특약(경도이상), 치매진단특약(중등도이상), 치매진단특약(중증), 알츠하이머치매진단특약, 중증치매산정특례대상보장특약
치매 진단금 (월지급형)	치매진단특약(경도이상) 월지급형, 치매진단특약(중등도이상) 월지급형, 치매진단특약(중증) 월지급형
치매 입원	치매입원특약(1일이상 365일한도), 치매간병인사용입원특약(요양병원제외)(1일이상 365일한도), 치매간병인사용입원특약(요양병원)(1일이상 365일한도), 치매간호간병통합서비스사용입원특약(요양병원제외)(1일이상 365일한도)
치매 통원	치매통원특약(연간30일한도), 치매통원특약(종합병원,연간30일한도), 치매통원특약(상급종합병원,연간30일한도)
치매 치료/검사	급여 치매약물치료특약, 급여 치매 및 뇌혈관질환 CT·MRI검사비지원특약
치매 납입면제	보험료 납입면제형(중등도이상치매)

간병입원 (~180일)	간병인사용입원특약(재해)/간병인사용입원특약(질병)(요양병원제외)(1일이상 180일한도), 간병인사용입원특약(재해)/간병인사용입원특약(질병)(요양병원)(1일이상 180일한도), 간호간병통합서비스사용입원특약(재해)/간호간병통합서비스사용입원특약(질병)(요양병원제외)(1일이상 180일한도)
시니어질환	백내장·녹내장수술특약, 대상포진·통풍진단특약, 인공관절치환수술특약, 중증무릎관절연골손상진단특약
재해	재해골절진단특약

[예금자 보호 안내]

이 보험계약은 예금자보호법에 따라 해약환급금(또는 만기 시 보험금)에 기타지급금을 합한 금액이 1인당 "5천만원까지"(본 보험회사의 여타 보호상품과 합산)보호됩니다. 이와 별도로 본 보험회사 보호상품의 사고보험금을 합산한 금액이 1인당 "5천만원까지" 보호됩니다.

*상품특징, 가입나이, 특약별 가입한도, 보장개시일, 면책 등 보다 자세한 사항은 약관 및 상품설명서를 반드시 확인하시기 바랍니다.

M-케어 치매간병보험무

2025.02 NEW

장기요양등급 판정 시 진단비, 재가/시설급여비 보장!

장기요양 1~인지지원등급



장기요양(1~인지지원등급)진단특약	→ 최대 100만원
장기요양(1~인지지원등급)진단특약 월지급형	→ 최대 60만원
장기요양(1~인지지원등급)주·야간보호보장특약	→ 최대 60만원

장기요양 1~5등급

장기요양(1~5등급)진단특약	→ 최대 1,500만원
장기요양(1~5등급)진단특약 월지급형	→ 최대 10만원 최대총신지급
장기요양(1~5등급)재가급여보장특약	→ 최대 100만원
장기요양(1~5등급)시설급여보장특약	→ 최대 100만원
장기요양(1~5등급)간병인사용입원특약(요양병원 제외) (1일이상 365일한도)[갱신형]	→ 최대 5만원
장기요양(1~5등급)간병인사용입원특약(요양병원) (1일이상 365일한도)[갱신형]	→ 최대 2만원
장기요양(1~5등급)간호간병통합서비스사용입원특약 (1일이상 365일한도)[갱신형]	→ 최대 1만원
장기요양(1~5등급)입원특약 (1일이상365일한도)[갱신형]	→ 최대 2만원

※ 장기요양 진단특약, 장기요양(1~인지지원등급) 진단특약 월지급형/주야간보호 보장특약, 장기요양 재가급여보장특약, 장기요양 시설급여보장특약 등은 등급별 합산 한도가 설정되어 있으니, 상세한 내용은 인수기준 확인바랍니다. 장기요양 간병인사용입원특약과 치매 간병인사용입원특약, 치매진단과 경도치매진단, 간병인 사용 입원특약 등은 합산한도가 설정되어 있으니 상세한 내용은 인수기준 확인바랍니다.

장기요양 1~2등급

장기요양(1~2등급)진단특약	→ 최대 3,000만원
장기요양(1~2등급)진단특약 월지급형	→ 최대 50만원 최대총신지급
장기요양(1~2등급)재가급여보장특약	→ 최대 100만원
장기요양(1~2등급)시설급여보장특약	→ 최대 100만원

장기요양 1~3등급

장기요양(1~3등급)진단특약	→ 최대 2,000만원
장기요양(1~3등급)진단특약 월지급형	→ 최대 10만원 최대총신지급
장기요양(1~3등급)재가급여보장특약	→ 최대 100만원
장기요양(1~3등급)시설급여보장특약	→ 최대 100만원

장기요양 1~4등급

장기요양(1~4등급)진단특약	→ 최대 1,500만원
장기요양(1~4등급)진단특약 월지급형	→ 최대 10만원 최대총신지급
장기요양(1~4등급)재가급여보장특약	→ 최대 100만원
장기요양(1~4등급)시설급여보장특약	→ 최대 100만원

[예금자 보호 안내]

이 보험계약은 예금자보호법에 따라 해약환급금(또는 만기 시 보험금)에 기타지급금을 합한 금액이 1인당 "5천만원까지"(본 보험회사의 여타 보호상품과 합산)보호됩니다. 이와 별도로 본 보험회사 보호상품의 사고보험금을 합산한 금액이 1인당 "5천만원까지" 보호됩니다.

*상품특징, 가입나이, 특약별 가입한도, 보장개시일, 면책 등 보다 자세한 사항은 약관 및 상품설명서를 반드시 확인하시기 바랍니다.

M-케어 치매간병보험무

2025.02 NEW

✓ 치매 진단비, 입원비, 통원비, 검사비, 약물치료비 보장!

치매 진단

치매진단특약(경도이상)	→ 최대 1,000만원
치매진단(중증도이상)	→ 최대 2,000만원
치매진단특약(중증)	→ 최대 4,000만원
알츠하이머치매진단특약	→ 최대 1,000만원
치매진단특약(경도이상) 월지급형	→ 최대 10만원
치매진단특약(중증도이상) 월지급형	→ 최대 50만원
치매진단특약(중증) 월지급형	→ 최대 100만원
치매·파킨슨·루게릭진단특약	→ 최대 1,000만원 대기기간 없음

치매 입원

대기기간 없음

치매간병인사용입원특약(요양병원제외) (1일이상 365일한도)[갱신형]	→ 최대 5만원
치매간병사용입원특약(요양병원) (1일이상 365일한도)[갱신형]	→ 최대 2만원
치매간호간병통합서비스사용입원특약(요양병원제외) (1일이상 365일한도)[갱신형]	→ 최대 1만원
치매입원특약 (1일이상 365일한도)[갱신형]	→ 최대 2만원

치매 통원, 관련 보장

대기기간 없음

치매통원특약(연간30일한도)	→ 최대 2만원
치매통원특약(종합병원,연간30일한도)	→ 최대 3만원
치매통원특약(상급종합병원,연간30일한도)	→ 최대 5만원
급여 치매 및 뇌혈관질환 CT·MRI검사비지원특약(연간1회한)	→ 최대 20만원
급여 치매약물치료특약(연간1회한)	→ 최대 60만원
중증치매산정특례대상보장특약	→ 최대 1,000만원

✓ 간병인/간호간병통합서비스사용입원 및 다양한 시니어 관련 위험 보장!

간병

간병인사용입원특약(요양병원제외)(1일이상 180일한도)	→ 최대 15만원
간병인사용입원특약(요양병원)(1일이상 180일한도)	→ 최대 5만원
간호간병통합서비스사용입원특약(요양병원제외)(1일이상 180일한도)	→ 최대 7만원

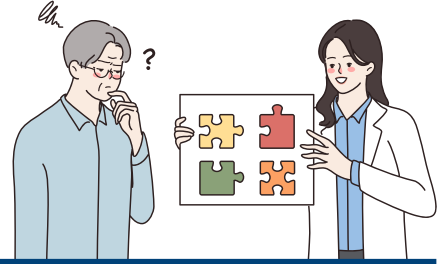
시니어 보장

백내장·녹내장수술특약	→ 최대 100만원
인공관절치환수술특약	→ 최대 1,000만원
대상포진·통풍진단특약	→ 최대 100만원
재해골절진단특약	→ 최대 50만원
중증무릎관절연골손상진단특약	→ 최대 200만원

M-케어 치매간병보험 **NEW**

핫이슈! 노치원(노인유치원) 플랜!

인지지원등급 Plan



장기요양(1~인지지원등급)진단특약월지급형과 주야간보호보장은
합산 최대 가입한도 60만원

매월 장기요양(1~인지지원등급)
진단특약 월지급형

인지지원등급만 받아도!

최대 **60만원**

36회 확정지급, 최대 120회 지급

매월 장기요양(1~인지지원등급)
주야간보호보장특약

1달에 1번만 노치원 이용시에도

최대 **60만원**

보험기간 이내, 이용 1회당, 월 1회 한도

장기요양 진단특약

일시금

최대 **100만원**

진단 시 최초 1회 지급

- 주야간보호센터(일명 노치원)에 이용 시
- 인지지원등급만 받아도 일시금 & 월지급금!

특약명	최대 가입금액	하단 보험료 예시 설계기준	
		가입금액	보험기간
주계약	100만원	100만원	종신
장기요양(1~인지지원등급)진단특약	100만원	100만원	종신
장기요양(1~인지지원등급)진단특약 월지급형	60만원	10만원	100세만기
장기요양(1~인지지원등급)주야간보호보장	60만원	50만원	100세만기

※ 장기요양(1~인지지원등급) 진단특약 월지급형과 주야간보호보장은 합산 최대 가입한도는 60만원(66세 이상 30만원)까지입니다.

일반가입형, 20년납 (최저보험료 3만원)	기본형		해약환급금이 없는 유형	
	50세	60세	50세	60세
남	26,968원	37,589원	21,627원	31,416원
여	43,598원	56,481원	34,807원	50,272원

※ 60세 여자는 일반가입형[기본형]장기요양(1~인지지원등급)진단특약 가입불가로 해당 예시표 보험료에서 제외되었습니다.

[예금자 보호 안내]

이 보험계약은 예금자보호법에 따라 해약환급금(또는 만기 시 보험금)에 기타지급금을 합한 금액이 1인당 "5천만원까지"(본 보험회사의 여타 보호상품과 합산)보호됩니다. 이와 별도로 본 보험회사 보호상품의 사고보험금을 합산한 금액이 1인당 "5천만원까지" 보호됩니다.

*상품특징, 가입나이, 특약별 가입한도, 보장개시일, 면책 등 보다 자세한 사항은 약관 및 상품설명서를 반드시 확인하시기 바랍니다.

M-케어 치매간병보험 **NEW**

장기요양 진단부터 간호간병까지!

간호간병365 Plan



장기요양등급 판정시 매월 보험금 지급!

장기요양(1~2등급) 진단특약 월지급형 매월 최대 50만원 36회 확정지급, 최대 종신지급	장기요양(1~5등급) 진단특약 월지급형 매월 최대 10만원 36회 확정지급, 최대 종신지급	장기요양(1~인지지원등급) 진단특약 월지급형 매월 최대 60만원 36회 확정지급, 최대 120회 지급
--	--	--

장기요양(1~5등급) 입원특약(1~365일 보장)

간병인사용입원 요양병원 최대 2만원	간병인사용입원 요양병원제외 최대 5만원	간호간병통합서비스 요양병원제외 최대 1만원	입원특약 최대 2만원
--	--	--	------------------------------

특약명	최대 가입금액	하단 보험료 예시가입기준	
		가입금액	보험기간
주계약	100만원	100만원	종신
장기요양(1~2등급)진단특약 월지급형	50만원	50만원	100세만기
장기요양(1~5등급)진단특약 월지급형	10만원	10만원	100세만기
장기요양(1~인지지원등급)진단특약 월지급형	60만원	20만원	100세만기
장기요양(1~5등급)입원특약(1일이상 365일한도) (갱)	2만원	2만원	20년갱신
장기요양(1~5등급)간병인사용입원특약(요양병원제외) (1일이상365일한도) (갱)	5만원	5만원	20년갱신
장기요양(1~5등급)간병인사용입원특약(요양병원) (1일이상365일한도) (갱)	2만원	2만원	20년갱신
장기요양(1~5등급)간호간병통합서비스사용입원특약 (요양병원제외) (1일이상365일한도) (갱)	1만원	1만원	20년갱신

일반가입형, 20년납 (최저보험료 3만원)	기본형		해약환급금이 없는 유형	
	50세	60세	50세	60세
남	54,763원	76,849원	43,874원	64,398원
여	98,061원	135,591원	77,666원	111,919원

[예금자 보호 안내]

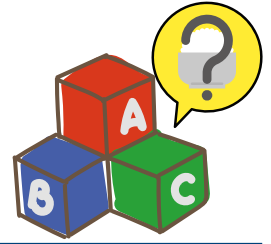
이 보험계약은 예금자보호법에 따라 해약환급금(또는 만기 시 보험금)에 기타지급금을 합한 금액이 1인당 "5천만원까지"(본 보험회사의 여타 보호상품과 합산)보호됩니다. 이와 별도로 본 보험회사 보호상품의 사고보험금을 합산한 금액이 1인당 "5천만원까지" 보호됩니다.

*상품특징, 가입나이, 특약별 가입한도, 보장개시일, 면책 등 보다 자세한 사항은 약관 및 상품설명서를 반드시 확인하시기 바랍니다.

M-케어 치매간병보험 **NEW**

이제는 치매보장도 질병코드로?!!

치매 질병코드 업셀링 Plan



질병코드(KCD)로 보장하는
치매·파킨슨·루게릭진단특약

최대 **1천만원**



치매 입원/통원도
질병코드로 보장

※ 치매·파킨슨·루게릭진단특약: 알츠하이머에서의 치매 F00, 혈관성 치매 F01, 달리분류된 기타 질환에서의 치매 F02, 상세불명의 치매 F03, 치매에 병발된 섬망 F05.1, 알츠하이머병 G30, 루게릭병 G12.20~21, 파킨슨병 G20

✓ 치매보험 기가입자를 위한 업셀링 Plan!

- CDR판정이 아닌, 더 포괄적인 **질병코드(KCD)**로 대기 기간 없이 즉시 보장!
- 기존 중증치매(CDR 3점) 위주 보장에서 이젠 **치매질병코드(KCD)**만 받으면 보장

특약명	최대 가입금액	하단 보험료 예시 설계기준	
		가입금액	보험기간
주계약	100만원	100만원	종신
치매·파킨슨·루게릭진단특약	1,000만원	1,000만원	종신
치매간병인사용입원특약(요양병원제외) (1일이상365일한도) (갱)	5만원	5만원	20년갱신
치매간병인사용입원특약(요양병원) (1일이상365일한도) (갱)	2만원	2만원	20년갱신
치매간호간병통합서비스사용입원특약(요양병원제외) (1일이상365일한도) (갱)	1만원	1만원	20년갱신
치매입원특약(1일이상365일한도) (갱)	2만원	2만원	20년갱신
치매통원특약(연간30일한도)	2만원	2만원	종신
치매통원특약(종합병원, 연간30일한도)	3만원	3만원	종신
치매통원특약(상급종합병원, 연간30일한도)	5만원	5만원	종신

일반가입형, 20년납 (최저보험료 3만원)	기본형		해약환급금이 없는 유형	
	50세	60세	50세	60세
남	26,874원	37,107원	20,760원	30,127원
여	33,815원	45,914원	29,513원	37,182원

[예금자 보호 안내]

이 보험계약은 예금자보호법에 따라 해약환급금(또는 만기 시 보험금)에 기타지급금을 합한 금액이 1인당 "5천만원까지"(본 보험회사의 여타 보호상품과 합산)보호됩니다. 이와 별도로 본 보험회사 보호상품의 사고보험금을 합산한 금액이 1인당 "5천만원까지" 보호됩니다.

*상품특징, 가입나이, 특약별 가입한도, 보장개시일, 면책 등 보다 자세한 사항은 약관 및 상품설명서를 반드시 확인하시기 바랍니다.

M-케어 치매간병보험 **NEW**

간편고지 355로 시니어 관심담보를 쏙쏙!

시니어 관심 Plan



시니어 보장

인공관절치환수술
중증무릎관절연골손상진단
재해골절진단
백내장/녹내장 수술
대상포진/통풍 진단



간병인 사용입원

재해/질병



장기요양 주야간보호보장

(1~인지지원등급)



인공관절치환수술특약

최대 **1,000만원**

각 부위별 1회당, 최초 계약일로부터 2년 미만시 가입금액의 50% 지급

중증무릎관절연골손상진단특약

최대 **200만원**

최초 1회한, 최초 계약일로부터 2년 미만시 가입금액의 50% 지급

특약명	최대 가입금액	하단 보험료 예시 가입기준	
		가입금액	보험기간
주계약	100만원	100만원	종신
장기요양(1~인지지원등급)주야간보호보장특약	60만원	60만원	100세만기
간병인사용입원특약(재해) (요양병원) (1일이상180일한도)	5만원	5만원	종신
간병인사용입원특약(재해) (요양병원제외) (1일이상180일한도)	15만원	10만원	종신
간병인사용입원특약(질병) (요양병원) (1일이상180일한도)	5만원	5만원	종신
간병인사용입원특약(질병) (요양병원제외) (1일이상180일한도)	15만원	10만원	종신
중증무릎관절연골손상진단특약	200만원	200만원	종신
인공관절치환수술특약	1,000만원	1,000만원	종신
재해골절진단특약	50만원	50만원	종신
백내장.녹내장수술특약	100만원	100만원	종신
대상포진.통풍진단특약	100만원	100만원	종신

간편고지형(355), 20년납	기본형		해약환급금이 없는 유형	
	50세	60세	50세	60세
남	81,721원	99,345원	67,051원	84,784원
여	130,578원	157,238원	105,737원	132,837원

[예금자 보호 안내]

이 보험계약은 예금자보호법에 따라 해약환급금(또는 만기 시 보험금)에 기타지급금을 합한 금액이 1인당 "5천만원까지"(본 보험회사의 여타 보호상품과 합산)보호됩니다. 이와 별도로 본 보험회사 보호상품의 사고보험금을 합산한 금액이 1인당 "5천만원까지" 보호됩니다.

*상품특징, 가입나이, 특약별 가입한도, 보장개시일, 면책 등 보다 자세한 사항은 약관 및 상품설명서를 반드시 확인하시기 바랍니다.

M-케어 건강보험무 (간편고지 3N5) 예외질환 인수 확대

예외질환 대표질병코드 374개

(*한국표준질병사인분류(KCD)코드 기준 3,730개)

3

3개월 이내 예외질환은 입원/수술이 있어도 즉시 인수 '25.3월~

구분	현행	변경
3개월 이내 의료행위	최소 15일 ~ 3개월 보류 (질병별 상이)	신정원 입원/수술 확인시 즉시 인수

※ 단, 입원기간/수술횟수/보험금청구가 과다한 경우 심사결과가 달라질 수 있습니다.

예시 대장용종 2주전 제거, 종합플랜 설계
현행: 30일 미경과로 거절 ➡ 신정원 수술 확인시 즉시 인수

N

N년내 예외질환의 입원/수술이력 있어도 “355 암플랜” 가입 가능

단,
3월
한정

구분	현행	변경
N년내 입원/수술	예외질환 조건 충족시 인수	예외질환 조건 관계없이 355 암플랜 인수

※ 제자리암, 경계성 종양, 만성 간/췌/신, 일부 혈액질환 제외

예시 췌장 양성신생물 6개월 전 수술, 암플랜 설계
현행: 예외질환 미해당으로 305만 가능 ➡ 355 암플랜 인수

5

5년내 뇌심질환 진단/입원/수술 있어도 “355 암플랜” 가입 가능 '25.3월~

구분	현행	변경
5년 이내 7대질병 진단/입원/수술	거절	협심증, 심근경색, 심장판막증, 특정뇌혈관질환은 암플랜 가능

※ 7대질병: 암, 협심증, 심근경색, 간경화증, 심장판막증, 투석중인 만성신장질환, 특정 뇌혈관질환

예시 6개월 전 뇌혈관 협착 진단(5년내 7대질병) ➡ 355 암플랜 인수
그 외 입원 수술 이력 있으면 3N5로 진행

M-케어건강보험무

아픈 것도 서러운데 치료비 걱정까지? **걱정 없는 치료비 Plan**

★★★★★ 이런 분들께 강력 추천드립니다!

- ✓ 무슨 특약이 이렇게 많나요! 최대한 **심플하게 가입**하고 싶어요!
- ✓ 혹시 병이 생겨도 **자녀에게 손 안 벌리고 치료비 걱정을 안 했으면 좋겠어요!**
- ✓ **혼잔데 아프면 더 서럽다!** 아플 때 **치료비 걱정 없이 제대로 치료받고 싶어요!**

플랜 구성 및 보험료 예시



[기준 : M-케어건강보험(해약환급금이 없는 유형), 20년납, 주계약 100만원(종신)]

암주요치료비특약 (기타피부암 및 갑상선암 제외)(연간1회한)	뇌심주요치료비특약 (연간1회한)	1~5종수술특약
최대 3억원	최대 2억원	최대 2천만원

특약명	가입금액	보험기간	주요 지급사유
암주요치료비특약 (기타피부암 및 갑상선암 제외)(연간1회한)	3,000만원	종신	암주요치료(암수술, 항암방사선/약물치료)를 받은 경우 진단확정일로부터 연 1회한 최대 10년간 지급
암주요치료비특약 (기타피부암 및 갑상선암)(연간1회한)	600만원	종신	
뇌심주요치료비특약(연간1회한)	2,000만원	종신	뇌혈관/허혈성심장질환 주요치료(수술, 혈정용해치료 또는 종합병원 중환자실 치료)를 받은 경우 진단확정일로부터 연 1회한 최대 10년간 지급
1~5종수술특약	2,000만원	100세	질병 또는 재해의 치료를 직접적인 목적으로 수술을 받은 경우(수술1회당)

구분	30세	40세	50세	60세
남자	82,374원	107,255원	139,091원	183,032원
여자	76,372원	94,517원	105,419원	115,905원

[예금자 보호 안내]

이 보험계약은 예금자보호법에 따라 해약환급금(또는 만기 시 보험금)에 기타지급금을 합한 금액이 1인당 "5천만원까지"(본 보험회사의 여타 보호상품과 합산)보호됩니다. 이와 별도로 본 보험회사 보호상품의 사고보험금을 합산한 금액이 1인당 "5천만원까지" 보호됩니다.

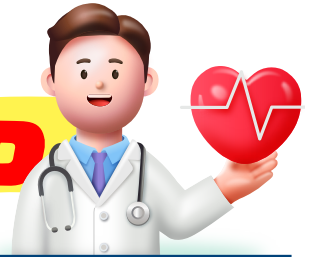
*상품특징, 가입나이, 특약별 가입한도, 보장개시일, 면책 등 보다 자세한 사항은 약관 및 상품설명서를 반드시 확인하시기 바랍니다.

M-케어건강보험무

항암치료

최대 **1.4억 Plan**

한도Up



항암**약물**치료특약

항암**방사선**치료특약

최대 **7천만원** **더욱 강력해진!** 최대 **7천만원**

- ✓ 표준체도 유병자도 **75세까지 7천만원** 가입 가능!
- ✓ 연계 조건 없음! 타사 합산한도 없음!
- ✓ **고혈압, 고지혈증, 당뇨 표준체** 인수!

☆☆☆☆☆
**가입금액
압계최대수준**
☆☆☆☆☆

[설계 기준: 40세 남자, M-케어건강보험(해약환급금이 없는 유형), 20년납 종신만기]

항암치료 플랜		구분	일반 암진단
항암 약물 치료특약	항암 방사선 치료특약	특약명	암(유사암 제외)진단특약
표적항암약물 면역항암약물	정위방사선 세기조절방사선 양성자방사선 중입자방사선	보장 항목	일반암 진단 시(유사암 제외)
1억 4천만원 (항암약물/방사선 각각 7천만원)		보장금액	1억원
22,260원	21,700원	보험료	108,300원
43,960원		좀 더 저렴한 보험료로 >> 실속있게 준비하는 << 항암치료 플랜! ☆	
		108,300원	

[예금자 보호 안내]

이 보험계약은 예금자보호법에 따라 해약환급금(또는 만기 시 보험금)에 기타지급금을 합한 금액이 1인당 "5천만원까지"(본 보험회사의 여타 보호상품과 합산)보호됩니다. 이와 별도로 본 보험회사 보호상품의 사고보험금을 합산한 금액이 1인당 "5천만원까지" 보호됩니다.

*상품특징, 가입나이, 특약별 가입한도, 보장개시일, 면책 등 보다 자세한 사항은 약관 및 상품설명서를 반드시 확인하시기 바랍니다.

M-케어건강보험무

항암치료

최대 1.4억 Plan

한도UP



연령별 보험료 예시

[기준: 남자, M-케어건강보험(해약환급금이 없는 유형), 20년납 종신만기]

구분	가입금액	30세	40세	50세	60세
주계약	1백만원	1,232원	1,645원	2,225원	3,124원
항암약물치료특약	7천만원	17,850원	22,260원	27,790원	35,910원
항암방사선치료특약	7천만원	17,430원	21,700원	27,090원	35,000원
합계보험료		36,512원	45,605원	57,105원	74,034원



보험료 타사 비교

[공통 기준: 해약환급금이 없는 유형, 40세 남자, 20년납 종신만기]

구분	가입금액	미래에셋생명	A사	B사	C사
항암약물치료특약	1천만원	3,180원	6,580원	9,340원	7,001원
항암방사선치료특약	1천만원	3,100원	2,390원		
합계보험료		6,280원	8,970원	9,340원	7,001원

※ B사와 C사는 항암약물치료와 항암방사선치료 특약이 한개의 특약으로 구성되어 있음



이런 분께 추천드립니다!

- ✓ 암 보장을 준비하고는 싶은데 보험료가 부담되어 망설이신 고객!
- ✓ 가능한 저렴하면서도 실속 있게 준비하고 싶은 분!
- ✓ 가족력이 있거나 암에 대해 추가 보장을 원하시는 분!



[예금자 보호 안내]

이 보험계약은 예금자보호법에 따라 해약환급금(또는 만기 시 보험금)에 기타지급금을 합한 금액이 1인당 "5천만원까지"(본 보험회사의 여타 보호상품과 합산)보호됩니다. 이와 별도로 본 보험회사 보호상품의 사고보험금을 합산한 금액이 1인당 "5천만원까지" 보호됩니다.

*상품특징, 가입나이, 특약별 가입한도, 보장개시일, 면책 등 보다 자세한 사항은 약관 및 상품설명서를 반드시 확인하시기 바랍니다.

M-케어 건강보험무

인공관절치환수술특약이라고 다 같지 않습니다!



슬관절·고관절·견관절에 전치환, 부분치환까지!
기간이나 횟수 제한 없이 각 부위별 회당 보장!

인공관절치환수술특약

최초 계약일로부터 2년 미만 시 가입금액의 50% 지급

최대 **1천만원**

[설계기준: M-케어건강보험(해약환급금이 없는 유형), 인공관절치환수술특약, 20년납, 종신만기]

보험료	30세	40세	50세	60세
남자	3,870원	5,110원	6,760원	9,240원
여자	10,070원	13,630원	18,690원	26,410원

인공관절 리본(RE-Born) 플랜

[설계 기준: M-케어건강보험(해약환급금이 없는 유형), 20년납, 종신만기, 주계약 100만원]

특약명	가입금액	구분	남자	여자
질병수술특약 (백내장및대장용종제외)	(체증형) 40만원	30세	23,052원	30,623원
	(체증형)(종합병원) 50만원	40세	27,740원	36,693원
	(체증형)(상급종합병원) 80만원	50세	33,561원	43,590원
질병장해보장특약	1천만원	60세	42,553원	54,575원
인공관절치환수술특약	1천만원			

※ 체증형: 가입금액을 5년마다 10%씩 정액 체증한 금액(최대 100세까지)

플랜 포인트

- ✓ 보장범위를 약관에 명확하게 명시하여 타사와 보장범위 차별화
- ✓ 체증형 질병수술특약으로 노후에 더욱 든든한 보장
- ✓ 인공관절치환수술을 보장하는 질병장해까지 보장 OK!

(Ex. 무릎인공관절치환수술 시, 한 쪽 당 장해 20% / 양쪽 동시 수술 시 40% 해당 보험금 지급)



[예금자 보호 안내]

이 보험계약은 예금자보호법에 따라 해약환급금(또는 만기 시 보험금)에 기타지급금을 합한 금액이 1인당 "5천만원까지"(본 보험회사의 여타 보호상품과 합산)보호됩니다. 이와 별도로 본 보험회사 보호상품의 사고보험금을 합산한 금액이 1인당 "5천만원까지" 보호됩니다.

*상품특징, 가입나이, 특약별 가입한도, 보장개시일, 면책 등 보다 자세한 사항은 약관 및 상품설명서를 반드시 확인하시기 바랍니다.

M-케어 건강보험무

미래에셋생명 인공관절치환수술특약에는 특별한 무엇인가가 있다?

- ✓ 슬관절·고관절·견관절에 전치환, 부분치환도 100% 보장!
- ✓ 기간이나 횟수 제한 없이 수술 1회당 보장!
- ✓ 왼쪽, 오른쪽 양쪽 동시에 수술시에도 각각 보장!



미래에셋생명 인공관절치환수술 약관

회사는 피보험자가 이 특약의 보험기간 중 슬관절, 고관절 또는 견관절에 '인공관절 치환수술(전치환 또는 부분치환)'을 받은 경우에는 보험수익자에게 아래의 표에서 약정한 '인공관절 치환수술보험금'을 지급합니다. (각 부위별 인공관절치환수술 1회당)

→ **약관에 명확하게 슬관절, 고관절 또는 견관절에 전치환, 부분치환 보장범위와 각 부위별 회당 보장 사항을 명시!**

타사 인공관절치환수술 약관



A손해보험	B손해보험	C손해보험
제 1항에도 불구하고 <u>관절의 일부만을 치환</u> 하거나 성형하는 수술 및 처치(단, 인공골두삽입술은 제외) 또는 인공관절이 아닌 금속내고정술, 외고정술 등은 모두 <u>보장에서 제외</u> 합니다.	<u>인공관절(견/고)치환술(연1회한)</u> 회사는 피보험자가 이 특별약관의 보험기간 중에 발생한 상해 또는 질병으로 인하여 인공관절(견/고)치환술 대상질환으로 진단확정되고 그 치료를 직접적인 목적으로 인공관절(견/고)치환술을 받은 경우에는 <u>연간 1회</u> 한하여 아래의 금액을 보험수익자에게 보험금으로 지급합니다.	<u>신인공관절치환수술비(최초1회한)</u> 인공관절치환수술이라 함은 고관절(엉덩이관절), 슬관절(무릎관절) 또는 견관절(어깨관절)이 파괴되어 더이상 사용할 수 없는 관절(의학적으로 기능을 완전히 상실한 경우)에 대해 손상된 관절을 제거하고 인공적으로 만든 관절(특수 소재를 사용한 인공적 신체 관절로 이하 인공관절)을 삽입하여 관절의 전부 또는 일부를 치환하여 줌으로써 원래의 관절 기능을 회복시켜주는 수술을 말합니다.
→ 반치환 보장X, 양쪽 동시 수술시 각각 지급 규정X	→ 가장 중요한 슬관절 보장X, 연 1회만 보장, 반치환술 보장 규정 및 동시 수술 규정X	→ 단 1번만 보장, 동시 수술 보장 규정X

[예금자 보호 안내]

이 보험계약은 예금자보호법에 따라 해약환급금(또는 만기 시 보험금)에 기타지급금을 합한 금액이 1인당 "5천만원까지"(본 보험회사의 여타 보호상품과 합산)보호됩니다. 이와 별도로 본 보험회사 보호상품의 사고보험금을 합산한 금액이 1인당 "5천만원까지" 보호됩니다.

*상품특징, 가입나이, 특약별 가입한도, 보장개시일, 면책 등 보다 자세한 사항은 약관 및 상품설명서를 반드시 확인하시기 바랍니다.

M-케어건강보험무

낙상 등 골절 사고 위험, **생명을 위협하는 노인 골절**

뼈가 건강해야 오래 산다! 고령자 골절 Plan



세일즈 포인트

- ✓ 재해 관련 특약 가입 시 **통지의무 NO!**
- ✓ 나이 들수록 수술 가능성 **高**, **체증형으로 노후에 든든한 보장!**
- ✓ **동시에 수술하더라도 각각 지급되는 인공관절치환수술특약**

point!



보험료 예시

[설계 기준: M-케어건강보험(해약환급금이 없는 유형), 20년납, 종신만기]

특약명	가입금액
주보험(일반사망)	1백만원
재해장해보장특약	1억원
재해골절·재해수술·깁스치료 특약	30만원
재해수술특약(체증형)	20만원
재해수술특약(체증형)(종합병원)	50만원
재해수술특약(체증형)(상급종합병원)	80만원
인공관절치환수술특약	1천만원



※ 재해골절·재해수술·깁스치료 특약 가입금액 30만원: 사고시마다 재해골절 30만원, 재해수술 18만원, 깁스치료 6만원
 ※ 체증형: 가입금액을 5년마다 10%씩 정액 체증한 금액(최대 100세까지)

구분	55세	60세	65세
남자	21,601원	23,753원	25,530원
여자	38,342원	43,901원	48,770원

[예금자 보호 안내]

이 보험계약은 예금자보호법에 따라 해약환급금(또는 만기 시 보험금)에 기타지급금을 합한 금액이 1인당 "5천만원까지"(본 보험회사의 여타 보호상품과 합산)보호됩니다. 이와 별도로 본 보험회사 보호상품의 사고보험금을 합산한 금액이 1인당 "5천만원까지" 보호됩니다.

*상품특징, 가입나이, 특약별 가입한도, 보장개시일, 면책 등 보다 자세한 사항은 약관 및 상품설명서를 반드시 확인하시기 바랍니다.



건강플러스 서비스

건강플러스 서비스란? 명의 추천에서부터 대학병원 예약까지 원스톱으로 모바일 앱에서 누릴 수 있는 의료편의서비스 혜택입니다.

이용 가능한 서비스는?

아플 때 도와주는 대형병원 명의 예약

대형병원 진료 예약

서울대병원, 삼성서울병원 등
전국 5대 병원 및 명의 병원

명의 정보 안내 서비스

각 질환별 적합한 진료과
해당 분야별 전문병원 및 명의 안내

평상시 건강도우미 전문 의료진 1:1 건강 상담

전문 의료진 상담

간호사, 영양사, 운동관리사가
13개 의료분야 등 1:1 상담

마음건강 전화상담

상황, 대상, 증상에 따른 전문
심리상담사의 심리케어

건강할 때 지키는 건강검진 우대 예약

건강검진 우대 예약

전국 약 500여 개 종합병원 및
전문 검진센터 특별 우대 혜택

건강검진 분석 상담

건강검진 결과지를 기반으로
상담 및 향후 맞춤 검진 설계

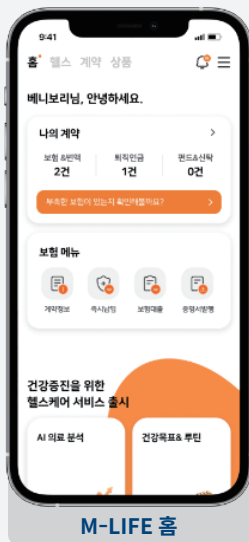
※ 영양제 성분 분석, 건강 정보 제공, 간병인·노인요양시설 안내, 해외 의료지원 서비스 등 더 많은 서비스를 이용해보세요!

이용 방법

건강플러스 콜센터 ☎ 02-3490-0556

STEP 1.

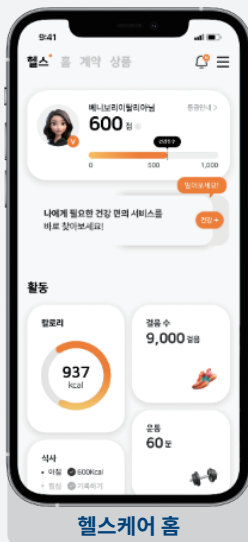
M-LIFE 앱 설치 후
홈 상단 '헬스' 클릭



M-LIFE 홈

STEP 2.

최초 로그인 시
회원가입



헬스케어 홈

STEP 3.

건강플러스 클릭 후
이용약관 동의



건강플러스 홈

STEP 4.

서비스 내용 확인 후
예약 신청



건강검진

※ 기존 계약자는 본인확인 단계 생략하고 약관 동의 누르면 회원가입 완료

누가 받을 수 있나요? M-LIFE 앱 회원 등급에 따라 서비스 혜택이 제공됩니다.

서비스 등급 기준

구분	납입 기준	화이트	오렌지	오렌지+
보장성	월납 환산보험료	앱 회원가입	5만원↑	50만원↑
	일시납 보험료		500만원↑	5,000만원↑
저축성	월납 환산보험료		50만원↑	500만원↑
	일시납 보험료		5,000만원↑	3억원↑
기타				VIP등급 오렌지+ 멤버십 초대



내 건강을 가장 잘 아는
M-LIFE 맞춤 헬스케어 서비스



→ 디지털헬스케어 앱 바로가기

Google Play App Store

미래에셋생명 검색

지금 다운로드 받으세요

치매 간병 전문가 과정

장기요양보장의 설계와 판매 Skill 업그레이드!!!

치매간병 보장의
A부터 Z까지
무료 특강!

100세 시대 키워드
장기요양과 치매간병인
제안 기법을 알려드립니다.

최신 치매치료 트렌드와
합리적인 비용 컨설팅
노하우를 공개합니다.

치매간병보험의 핵심인
장기요양보장을
날날이 알려드리겠습니다.

계약으로 이어지는
장기요양 보험 제안 플랜이
궁금하다면 클릭하세요!



이로운 강사



신나영 강사



신성혁 강사



전우현 강사

학습내용

구분	강의 주제	강사
기본편	1강: 장기요양과 치매 컨설팅 기법	이로운
	2강: 구식 치매보험의 업그레이드 컨설팅 기법	
	3강: 장수시대 필요한 장기요양, 치매간병인 제안 기법	
	4강: 장기요양 등급별 비용컨설팅 기법	신나영
	5강: 최신 치매치료 비용컨설팅 기법	
	6강: 건강검진을 활용한 대표적인 노후질환 컨설팅 기법	
	7강: 시니어보장을 위한 제안 기법	신성혁
실전편	8강: 장기요양보장과 핵심 특약	
	9강: 치매간병보험 이대로만 하면 100점!	전우현

※ 차시 별 20분~25분 소요

신청대상

미래에셋생명 코드 보유자는 누구든지 가능

교육기간

2025년 3월 10일(월) ~ 4월 7일(월)

※ 일정에 따라 변경될 수 있습니다.

신청방법

M.School+ 접속 ➔ 교육과정 ➔ 신청과정 ➔ 수강신청 클릭

학습방법

M.School+ 접속 ➔ 마이페이지 ➔ 나의강의실

학습 기간 내 반드시 수강 완료!

※ 고객상담 활용자료를 위한 카드뉴스 자료 제공

※ 차시별 고객 상담을 위한 화법 탑재!

M.School+

ID/PW | 미래에셋생명 코드 8자리 동일



App 설치 URL

<http://m-miraeassetlife.fnkorea.com/app>

Web으로 접속하기

<https://miraeassetlife.fnkorea.com>

학습참여 우수자는
간식쿠폰 드려요~



※ 자세한 사항은 M.School+ 공지사항 참조

MARCH
2025

3월 업무 일정

SUN	MON	TUE	WED	THU	FRI	SAT
						1 삼일절
2	3 대체 휴일	4 ✔ 2월 수금 마감 🚩 1월 청약철회 2차 마감	5	6	7 🚩 2월 부활스캔 마감 🚩 위·해촉일	8
9	10 🚩 2월 신계약 스캔 마감	11 🚩 2월 부활심사 마감 ✔ 해피콜(모니터링)마감 (1/16~31)	12	13 🚩 위·해촉일	14 ✔ 해피콜(모니터링)마감 (2/18~28)	15
16	17 🚩 2월 신계약 심사 마감 🚩 2월 청약철회 1차 마감	18	19	20 🚩 위·해촉일	21	22
23	24	25	26 🚩 FC본인 및 가족 계약 마감 *건강보험군 예외 적용(가족限)	27	28 🚩 3월 신계약 마감 ✔ 해피콜(모니터링)마감 (3/1~17)	29
30	31					

※ 건강보험군에 한하여 가족계약은 월말(신계약 마감일)까지 입력 가능



미래에셋생명 | 설계사 문의지원센터

대상 | GA설계사



대표 번호 1566-7040



1 신계약 심사 보완 문의 신계약보완 상세문의



2 가입설계동의 / 변액적합성 문의 동익서팩스인식, 전송문의



3 LAP 영업시스템 문의 영업시스템 사용 및 장애문의



이용 가능 시간 | 09:00~18:00 (점심시간 12:00~13:00)



WebFax | 02-6210-7911~7917

