

새롭게  
시작해  
**봄**

Hello  
**Spring**

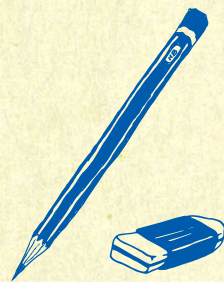


# NH농협생명 농협레터



## CONTENTS

- 2p 투스텝NH종신보험  
(해약환급금일부지급형,무)\_2501
- 4p 마이초이스NH종신보험(무)\_2501
- 6p 행복한NH경영인정기보험(무)\_2502
- 8p 3월 이벤트
- 9p NH GA<sup>+</sup>
- 10p 3월 영업일정표



※ 심의번호 : 준법(상품교육)202502-005

※ 본 자료는 사내 교육용이므로 외부에 배포  
또는 고객에게 제시할 수 없습니다.





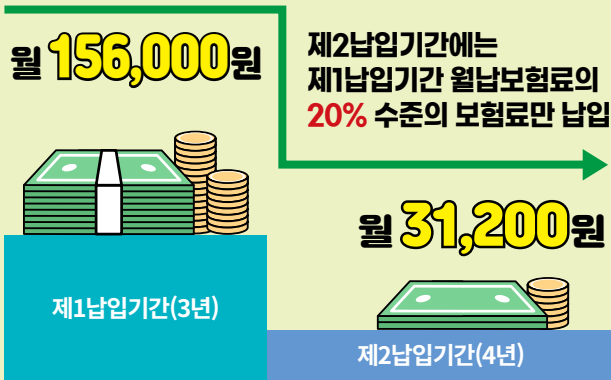
NH종신보험 | 해약환급금 일부지급형 | 무배당 | 2501



## 똑똑한 보험생활! 스마트페이 보험료 납입방식!

### 보험료 납입방식도 라이프스타일에 맞춰 스마트한 2단계 보험료 납입방식

기준 : 남자 40세, 7년납, 일반가입, 1종(해약환급금일부지급형 I), 가입금액 1,000만원

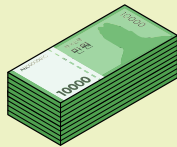


### 보험료 납입완료 계약 **납입완료보너스,** **장기유지보너스** 적립

| 구분                        | 보험료 납입기간<br>종료시점 | 10년<br>경과시점                 |
|---------------------------|------------------|-----------------------------|
| 1종<br>(해약환급금<br>일부지급형 I)  | 5년납              | 주계약 총납입<br>기본보험료<br>X 32.9% |
|                           | 7년납              | 주계약 총납입<br>기본보험료<br>X 33.0% |
| 2종<br>(해약환급금<br>일부지급형 II) | 10년납<br>이상       | 주계약 총납입<br>기본보험료<br>X 20.0% |
|                           |                  | 10년 경과시점                    |

※ 주계약 총납입 기본보험료 = 주계약 기준보험료 X 12 X 보험료 제1납입기간(년수) + 주계약 최소보험료(기준보험료의 20%) X 12 X 보험료 제2납입기간(년수)  
※ 금액 등에 따라 보험료가 변경되었을 경우 최종 변경된 보험료를 기준으로 적용합니다.  
※ 납입완료보너스, 장기유지보너스에 대한 자세한 사항은 약관 및 상품설명서를 참조하시기 바랍니다.

### 중도인출 기능으로 자금 유동성 확보!



#### 기본보험료 총액 납입 후

- 1종(해약환급금일부지급형 I)은 「보험료납입기간 + 3년」 이후
- 2종(해약환급금일부지급형 II)은 보험료납입기간이 지난 후

|                                 |   |  |
|---------------------------------|---|--|
| <p>보험년도 기준<br/><b>연 12회</b></p> | <p>회당 해약환급금의<br/><b>50% 이내</b><br/>금액 인출 가능</p> | <p>중도인출 단위<br/><b>만원 단위</b><br/>(최저 10만원 이상)</p> |
|---------------------------------|---|--|

※ 단, 추가납입특약II(무)에 의한 추가납입적립액에서 우선 인출

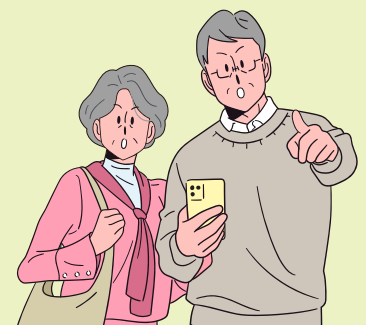
### 내가 낸 전환 전 주계약 보험료\* 노후자금으로 돌려주는 특약

\* 전환 전 주계약 보험료란? 제1납입기간의 기준보험료

#### 노후자금 설계 전환시 행복자금 확정 지급 이후 생존시 만기까지 생활자금 지급!

[노후자금설계전환특약(무) 생활자금형 전환시]

※ 자세한 사항은 약관 참고



※ 심의번호 : 준법(상품교육)202502-005

※ 본 자료는 사내 교육용이므로 외부에 배포 또는 고객에게 제시할 수 없습니다.

※ 해당 상품은 사망을 보장하는 종신보험으로 은행의 예·적금과는 다른 상품이며,  
저축·연금보험이 아님을 고객에게 안내해야 합니다.



NH종신보험 | 해약환급금 일부지급형 | 무배당 | \_2501



## 보험료 예시

### 7년납(남자)

기준 : 1종(해약환급금일부지급형 I), 7년납, 1형(일반가입), 40세남자, 가입금액 1,000만원, 월납, 단위 : 천원미만 절사

| 납입기간 | 1종(해약환급금일부지급형 I) 7년납 |
|------|----------------------|
|      | 납입보험료 누계             |
| 1년   | 1,872천원              |
| 3년   | 5,616천원              |
| 5년   | 6,364천원              |
| 7년   | 7,113천원              |
| 10년  | 7,113천원              |

### 7년납(여자)

기준 : 1종(해약환급금일부지급형 I), 7년납, 1형(일반가입), 40세여자, 가입금액 1,000만원, 월납, 단위 : 천원미만 절사

| 납입기간 | 1종(해약환급금일부지급형 I) 7년납 |
|------|----------------------|
|      | 납입보험료 누계             |
| 1년   | 1,762천원              |
| 3년   | 5,288천원              |
| 5년   | 5,993천원              |
| 7년   | 6,698천원              |
| 10년  | 6,698천원              |

## 해약환급금 및 환급률 예시

### 7년납(남자)

기준 : 1종(해약환급금일부지급형 I), 7년납, 1형(일반가입), 40세남자, 가입금액 1,000만원, 월납, 단위 : 천원미만 절사

| 납입기간 | 1종(해약환급금일부지급형 I) 7년납 |        |
|------|----------------------|--------|
|      | 해약환급금                | 환급률    |
| 1년   | 529천원                | 28.2%  |
| 3년   | 1,999천원              | 35.6%  |
| 5년   | 2,374천원              | 37.3%  |
| 7년   | 7,113천원              | 100.0% |
| 10년  | 8,538천원              | 120.0% |
| 20년  | 10,055천원             | 141.3% |
| 30년  | 11,917천원             | 167.5% |

### 7년납(여자)

기준 : 1종(해약환급금일부지급형 I), 7년납, 1형(일반가입), 40세여자, 가입금액 1,000만원, 월납, 단위 : 천원미만 절사

| 납입기간 | 1종(해약환급금일부지급형 I) 7년납 |        |
|------|----------------------|--------|
|      | 해약환급금                | 환급률    |
| 1년   | 498천원                | 28.2%  |
| 3년   | 1,882천원              | 35.5%  |
| 5년   | 2,237천원              | 37.3%  |
| 7년   | 6,698천원              | 99.9%  |
| 10년  | 8,051천원              | 120.2% |
| 20년  | 9,465천원              | 141.3% |
| 30년  | 11,202천원             | 167.2% |

※ 이 보험계약을 중도에 해약할 경우 해약환급금은 납입한 보험료에서 경과된 기간의 위험보험료 및 미상각 계약체결비용 등이 차감되므로 납입보험료보다 적거나 없을 수 있습니다.

※ 상기 예시금액은 납입완료보너스, 장기유지보너스가 포함된 금액입니다.

※ 1종(해약환급금일부지급형 I)의 경우, 납입완료시점에는 납입완료보너스, 10년 경과시점에는 장기유지보너스가 발생합니다.

※ 심의번호 : 준법(상품교육)202502-005

※ 본 자료는 사내 교육용이므로 외부에 배포 또는 고객에게 제시할 수 없습니다.

※ 해당 상품은 사망을 보장하는 종신보험으로 은행의 예·적금과는 다른 상품이며, 저축·연금보험이 아님을 고객에게 안내해야 합니다.



NH종신보험 | 무배당 | \_2501



## 우리가족의 행복 지키기!



### 보험료 납입완료 계약 플러스지원금 적립

보험료 납입이 완료된 계약에 대하여 주계약  
총납입 기본보험료에 대해 플러스지원금 적립

| 구분      | 보험료 납입기간 종료시점          | 10년 경과시점               |
|---------|------------------------|------------------------|
| 5년납     | 주계약 총납입<br>기본보험료×9.0%  | 주계약 총납입<br>기본보험료×15.9% |
| 7년납     | 주계약 총납입<br>기본보험료×11.2% | 주계약 총납입<br>기본보험료×12.6% |
| 10년납 이상 | 주계약 총납입<br>기본보험료×23.8% | —                      |

※ 주계약 총납입 기본보험료 = 주계약 기본보험료 × (12 × 보험료 납입기간(년수))  
※ 감액 등에 따라 보험료가 변경되었을 경우 최종 변경된 보험료를 기준으로 적용합니다.  
※ 플러스지원금에 대한 자세한 사항은 약관 및 상품설명서를 참조하시기 바랍니다.

### 선택특약으로 진단금 수령!

암진단특약(갱,무), 소액암진단특약(갱,무),  
뇌혈관질환보장특약(무),  
허혈성심질환보장특약(무) 가입 시,

### 암, 소액암, 뇌출혈, 급성심근경색증 진단금 보장!

(단, 최초 1회한)



### 중도인출 기능으로 자금 유동성 확보!



기본보험료 납입완료 후  
중도인출 가능



보험년도 기준  
연 12회



회당 해약환급금의  
**50% 이내**  
금액 인출 가능



중도인출 단위  
**만원 단위**  
(최저 10만원 이상)

### 계약자적립액을 노후자금으로 활용!

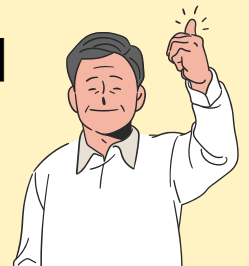
노후자금설계전환특약(무) 생활자금형 신청 시,

### 노후자금설계 전환 후 행복자금 확정지급!

(전환전 주계약 보험료)

### 이후 생존시 만기까지 생활자금 지급!

※ 자세한 사항은 약관을 참고하여 주시기 바랍니다.



※ 심의번호 : 준법(상품교육)202502-005

※ 본 자료는 사내 교육용이므로 외부에 배포 또는 고객에게 제시할 수 없습니다.

※ 해당 상품은 사망을 보장하는 종신보험으로 은행의 예·적금과는 다른 상품이며,  
저축·연금보험이 아님을 고객에게 안내해야 합니다.

# 마이초이스 NH종신보험 | 무배당 | \_2501



## 보험료 예시

**7년납(남자)** 기준 : 1종(해약환급금 일부지급형), 7년납, 1형(일반가입), 40세남자, 주계약 가입금액 1,000만원(특약 제외), 월납, 단위 : 천원미만 절사

| 납입기간 | 1종(해약환급금 일부지급형) 7년납 |
|------|---------------------|
|      | 납입보험료 누계            |
| 1년   | 898천원               |
| 3년   | 2,696천원             |
| 5년   | 4,494천원             |
| 7년   | 6,291천원             |
| 10년  | 6,291천원             |

**7년납(여자)** 기준 : 1종(해약환급금 일부지급형), 7년납, 1형(일반가입), 40세여자, 주계약 가입금액 1,000만원(특약 제외), 월납, 단위 : 천원미만 절사

| 납입기간 | 1종(해약환급금 일부지급형) 7년납 |
|------|---------------------|
|      | 납입보험료 누계            |
| 1년   | 846천원               |
| 3년   | 2,538천원             |
| 5년   | 4,230천원             |
| 7년   | 5,922천원             |
| 10년  | 5,922천원             |

## 해약환급금 및 환급률 예시

**7년납(남자)** 기준 : 1종(해약환급금 일부지급형), 7년납, 1형(일반가입), 40세남자, 주계약 가입금액 1,000만원(특약 제외), 월납, 단위 : 천원미만 절사

| 납입기간 | 1종(해약환급금 일부지급형) 7년납 |        |
|------|---------------------|--------|
|      | 해약환급금               | 환급률    |
| 1년   | 211천원               | 23.5%  |
| 3년   | 1,020천원             | 37.8%  |
| 5년   | 1,871천원             | 41.6%  |
| 7년   | 6,239천원             | 99.1%  |
| 10년  | 7,448천원             | 118.3% |
| 20년  | 8,686천원             | 138.0% |
| 30년  | 10,217천원            | 162.3% |

**7년납(여자)** 기준 : 1종(해약환급금 일부지급형), 7년납, 1형(일반가입), 40세여자, 주계약 가입금액 1,000만원(특약 제외), 월납, 단위 : 천원미만 절사

| 납입기간 | 1종(해약환급금 일부지급형) 7년납 |        |
|------|---------------------|--------|
|      | 해약환급금               | 환급률    |
| 1년   | 200천원               | 23.7%  |
| 3년   | 962천원               | 37.9%  |
| 5년   | 1,764천원             | 41.7%  |
| 7년   | 5,881천원             | 99.3%  |
| 10년  | 7,022천원             | 118.5% |
| 20년  | 8,194천원             | 138.3% |
| 30년  | 9,623천원             | 162.5% |

※ 이 보험계약을 중도에 해약할 경우 해약환급금은 납입한 보험료에서 경과된 기간의 위험보험료 및 미상각 계약체결비용 등이 차감되므로 납입보험료보다 적거나 없을 수 있습니다.

※ 상기 예시금액은 플러스지원금이 포함된 금액입니다.

※ 10년납 미만의 경우, 납입완료 시점 및 10년 경과시점에 플러스지원금이 적립됩니다.

※ 심의번호 : 준법(상품교육)202502-005

※ 본 자료는 사내 교육용이므로 외부에 배포 또는 고객에게 제시할 수 없습니다.

※ 해당 상품은 사망을 보장하는 종신보험으로 은행의 예·적금과는 다른 상품이며, 저축·연금보험이 아님을 고객에게 안내해야 합니다.

# 행복한NH경영인정기보험 | 무배당 | \_2502

## CEO만을 위한 최선의 선택!



### 체증형 사망보험금

사망보험금 10년 경과 이후  
매년 5% 또는 10%(선택가능) 체증  
(기본보험금 기준)



### 유연한 자금 관리 가능

- 보험계약대출 가능
- 연금전환 가능
- 종신보험전환 가능 (요건 충족시)



### 적용이율

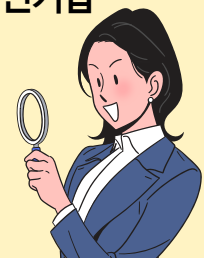


10년 초과  
**1.10%**  
10년 이내  
**2.75%**

### 보험기간 \_ 90세만기

### 보험료 납입기간 \_ 전기납

### 납입주기 \_ 월납



## 주계약 [보장형계약 1형(일반가입), 2형(간편가입)]

기준 : 주계약 가입금액 1억원

| 급부명       | 지급사유            | 지급사유 발생시점                   |                    | 지급금액   |
|-----------|-----------------|-----------------------------|--------------------|--|
| 사망<br>보험금 | 피보험자가<br>사망한 경우 | 계약일부터 10년경과<br>계약해당일 전일까지   |                    | 1억원<br>(단, 2형(간편가입)의 경우 계약일부터 2년 이내에<br>재해 이외의 원인으로 사망시 50%를 지급) |
|           |                 | 10년경과<br>계약해당일부터<br>보험기간 동안 | 1 · 3종<br>(5% 체증)  | 1억원 + 매년 500만원씩<br>보험기간이 끝날 때까지 체증한 금액                           |
|           |                 |                             | 2 · 4종<br>(10% 체증) | 1억원 + 매년 1,000만원씩<br>보험기간이 끝날 때까지 체증한 금액                         |

- 주) 1. 체증금액은 보험기간 중 매년 보험계약해당일을 기준으로 산정하며 매 1년간 확정하여 적용합니다.  
2. 사망보험금의 경우 '고의적 사고 및 2년 이내 자살'의 경우 지급을 제한합니다.  
3. 회사는 보험기간 중 피보험자에게 상기 사망보험금 지급사유가 발생한 경우 사망보험금과 해약환급금 중에서 많은 금액을 사망보험금으로 지급합니다.



# 행복한NH경영인정기보험 | 무배당 | \_2502



## 보험료 예시

### 1형(일반가입)

주계약 기준 : 보장형계약, 주계약 가입금액 1억원, 남자, 90세 만기, 월납, 전기납, 단위:천원

| 구분  |                        | 30세   | 40세   | 50세   |
|-----|------------------------|-------|-------|-------|
| 주계약 | 1종 (해약환급금일부지급형, 5%체증)  | 288천원 | 308천원 | 334천원 |
|     | 2종 (해약환급금일부지급형, 10%체증) | 468천원 | 482천원 | 491천원 |
|     | 3종 (표준형, 5%체증)         | 297천원 | 321천원 | 351천원 |
|     | 4종 (표준형, 10%체증)        | 485천원 | 503천원 | 518천원 |

※ 상기 예시된 보험료는 가입나이, 성별 등에 따라 변동될 수 있습니다.

### 2형(간편가입)

주계약 기준 : 보장형계약, 주계약 가입금액 1억원, 90세 만기, 월납, 전기납, 단위:천원

| 구분  |                        | 30세   | 40세   | 50세   |
|-----|------------------------|-------|-------|-------|
| 주계약 | 1종 (해약환급금일부지급형, 5%체증)  | 331천원 | 356천원 | 389천원 |
|     | 2종 (해약환급금일부지급형, 10%체증) | 538천원 | 555천원 | 568천원 |
|     | 3종 (표준형, 5%체증)         | 343천원 | 372천원 | 410천원 |
|     | 4종 (표준형, 10%체증)        | 559천원 | 581천원 | 601천원 |

※ 상기 예시된 보험료는 가입나이, 성별 등에 따라 변동될 수 있습니다.

## 해약환급금 및 환급률 예시

기준 : 2형(간편가입), 남자 50세, 가입금액 1억원, 단위: 천원

| 구분  | 1종(해약환급금일부지급형, 5%체증형) |       | 2종(해약환급금일부지급형, 10%체증형) |       |
|-----|-----------------------|-------|------------------------|-------|
|     | 해약환급금                 | 환급률   | 해약환급금                  | 환급률   |
| 1년  | 0천원                   | 0.0%  | 0천원                    | 0.0%  |
| 3년  | 3,856천원               | 27.5% | 5,965천원                | 29.1% |
| 5년  | 17,693천원              | 75.8% | 26,855천원               | 78.7% |
| 7년  | 28,055천원              | 85.8% | 42,445천원               | 88.9% |
| 10년 | 41,483천원              | 88.8% | 63,163천원               | 92.6% |
| 20년 | 79,584천원              | 85.2% | 123,533천원              | 90.6% |

| 구분  | 3종(표준형, 5%체증형) |       | 4종(표준형, 10%체증형) |       |
|-----|----------------|-------|-----------------|-------|
|     | 해약환급금          | 환급률   | 해약환급금           | 환급률   |
| 1년  | 0천원            | 0.0%  | 0천원             | 0.0%  |
| 3년  | 7,713천원        | 52.2% | 11,931천원        | 55.1% |
| 5년  | 17,693천원       | 71.9% | 26,855천원        | 74.4% |
| 7년  | 28,055천원       | 81.4% | 42,445천원        | 84.0% |
| 10년 | 41,483천원       | 84.3% | 63,163천원        | 87.5% |
| 20년 | 79,584천원       | 80.8% | 123,533천원       | 85.6% |

※ 심의번호 : 준법(상품교육)202502-005

※ 본 자료는 사내 교육용이므로 외부에 배포 또는 고객에게 제시할 수 없습니다.

2025년 3월 이벤트

# 퀴즈를 보 풀어 보

퀴즈 정답 맞추시면 상품을 드려요!

투스텝NH종신보험  
(해약환급금일부지급형, 무배당)\_2501의  
보험료 납입방식은 2단계이다.

1. ○ 2. ✕



퀴즈 힌트는 소식지 2페이지를 참고해주세요~

- 대 상** 농협생명에 위촉 중인 gFC
- 참여방법** QR코드 스캔하여 이벤트 참여 페이지 접속
- 기 간** 2025.03.04.(화) ~ 3.31.(화)
- 당첨자 선정** 퀴즈 정답자 중 50명 추첨
- 지 급 일** 2025.04.18.(금) 문자 발송 예정

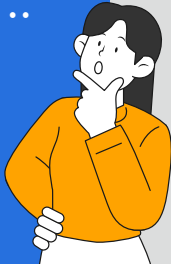




# 내맘N<sup>+</sup>가 NH GA<sup>+</sup>로 새롭게 태어납니다!



농협생명 로그인 ..  
사번이랑  
비밀번호가..  
뭐였지?



## ARS 간편 로그인!

- 새롭게 생긴 모바일웹은 ARS 간편 로그인으로 손쉽게!
- **1544-8832** 농협생명 로그인 저장해두고 접속하고 싶을 땐?  
전화 걸어서 접속 가능

고객 동의서  
팩스로 보내고 ...  
언제 가입설계  
할 수 있지?



## 모바일 동의서 승인 도입!

- 동의서 서명받고, 농협생명으로 팩스 보내고..  
승인까지 기다리는 시간 단축!
- PC가 아닌 스마트폰으로 승인 요청하고  
팩스가 아닌 스마트폰으로 동의서 촬영 후 업로드하면 끝!

다양한 특약...  
고객에게 딱 맞는  
가입설계하고  
싶은데..



## 고객 맞춤 가입설계 컨설팅 가능!

- 고객에게 맞춤 설계를 하고 싶은데, 도움이 필요할 땐  
농협생명 전문가에게 가입설계 컨설팅을 요청하세요!

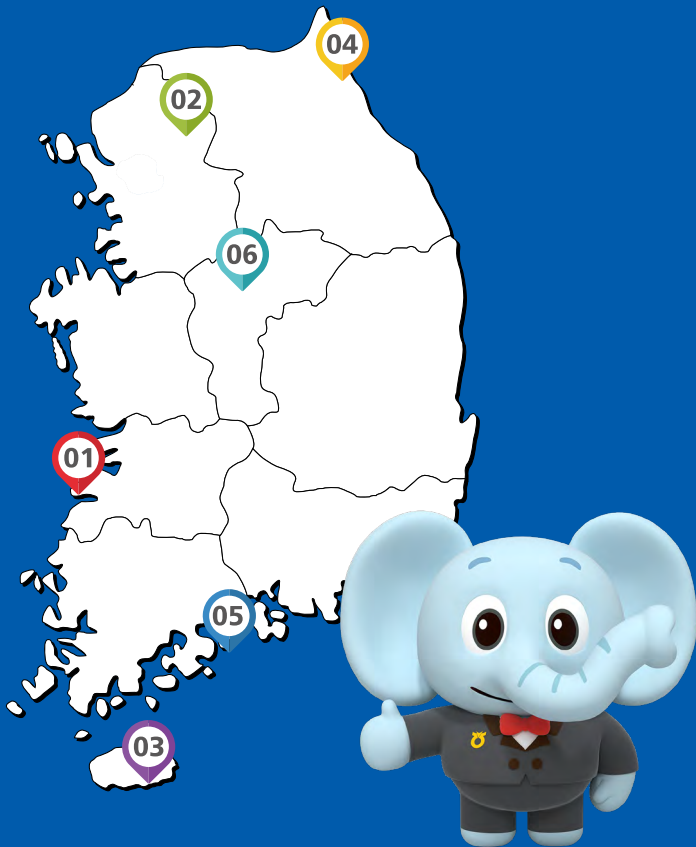
이 모든 고민을  
NH GA<sup>+</sup>와 함께라면 해결 가능

PC/태블릿은 기존 접속 방식으로 접속 가능  
모바일 URL : <https://ga.nhlife.co.kr:8903>



모바일 NH GA<sup>+</sup>  
접속 QR코드

# 보험계약자라면 전국 농협생명 수련원 이용 가능!



PC 또는 모바일 접속 가능  
[tc.nhlife.co.kr](http://tc.nhlife.co.kr)

\* 자세한 사항은 NH농협생명  
홈페이지를 참고해주시기 바랍니다.



01

변산수련원



02

소노벨(홍천)



03

제주수련원



04

설악수련원  
(속초)



05

소노캠(여수)



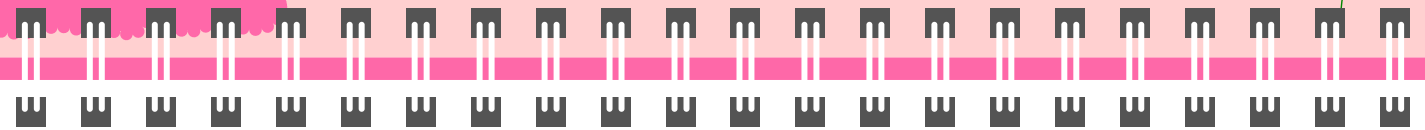
06

수안보  
수련원

3

# 3월 영업일정표

신계약 마감 시간 종이청약 전산 수금마감 : 20시(마지막 영업일) / 전자청약 즉시출금 : 23시



| 일     | 월                           | 화                       | 수            | 목                        | 금                                 | 토  |
|-------|-----------------------------|-------------------------|--------------|--------------------------|-----------------------------------|----|
|       |                             |                         |              |                          | 2/28<br>1차 위촉<br>전산 및 서류마감        | 1  |
| 2     | 3                           | 4<br>1차 해촉<br>전산 및 서류마감 | 5            | 6<br>1차 위촉일              | 7<br>1차 해촉일<br>2차 위촉<br>전산 및 서류마감 | 8  |
| 9     | 10                          | 11                      | 12<br>2차 위촉일 | 13<br>2차 해촉<br>전산 및 서류마감 | 14                                | 15 |
| 16    | 17                          | 18<br>2차 해촉일            | 19           | 20                       | 21<br>3차 위촉<br>전산 및 서류마감          | 22 |
| 23/30 | 24/31<br>3차 해촉<br>전산 및 서류마감 | 25<br>수금이관<br>전산 및 서류마감 | 26<br>3차 위촉일 | 27<br>3차 해촉일             | 28<br>수금이관 처리일                    | 29 |

※ 심의번호 : 준법(상품교육)202502-005

※ 본 자료는 사내 교육용이므로 외부에 배포 또는 고객에게 제시할 수 없습니다.





본 자료는 **사내 교육용**이므로 외부에 배포 또는 고객에게 제시할 수 없습니다.



본 자료는 요약된 자료이므로 세부 내용은 상품설명서 및 약관을 참조하시기 바랍니다.



고객용 마케팅자료는 준법감시팀 승인을 받은 자료에 한하여 사용하시기 바랍니다.

※ 심의번호 : 준법(상품교육)202502-005

※ 본 자료는 **사내 교육용**이므로 외부에 배포 또는 고객에게 제시할 수 없습니다.

※ 제작 : GA사업부 계장 김윤서(02-3786-7139)