

MAGAZINE H

03

# 하나와 봄격시작

## 뉴건더하/간편뉴건더하

NEW

상급종합 주요치료비 3종

· 암 주요치료비

(국립암센터, 서울원자력병원보장)

· 2대(뇌/허) 주요치료비

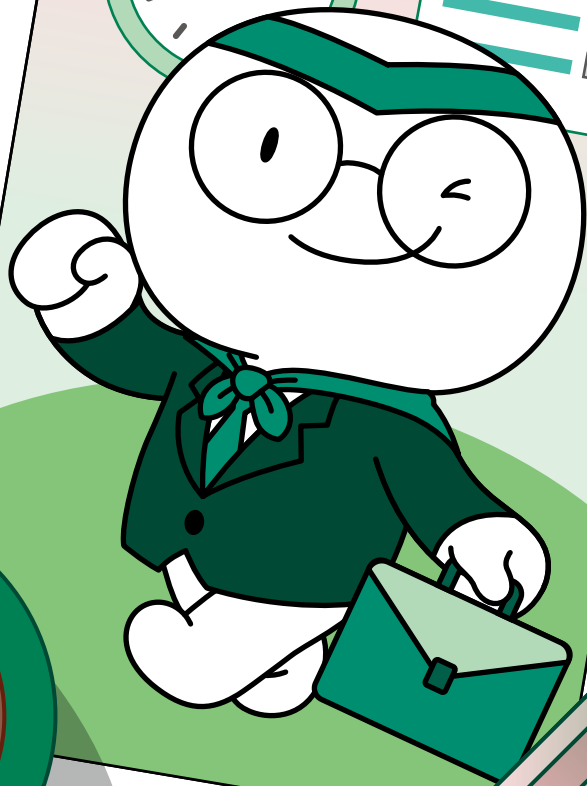
## 하나더넥스트치매간병

· 인지지원등급 최대 400만

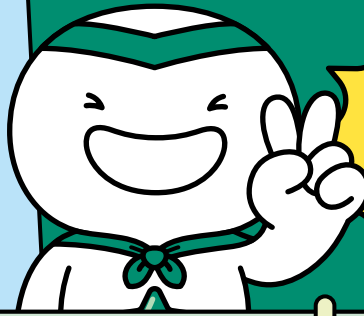
· 노치원 단독 270만 가능

·페이백(장기요양1~3급/1~4급)

· 생보형 간단고지



쇼핑할 때  
**40%**  
할인이면?



하나 살 것도  
두개 이상  
사재기!

**보험료 40% 할인 받으면 좋은 점!**

- ① 가망고객이 한 명이 아니라 2명 이상의 추가 체결도 가능
- ② 더 많은 보장, 더 큰 보장으로 준비 가능

**하나손해보험**

**보험료 핫딜**

최대

**40%**

**할인중**

\*피보험자, 가입 특약에 따라 할인율은 상이할 수 있습니다.

**1,140만원 절약**

\*월납 10만 원, 20년납 기준

~~2,400만원~~

**1,260만원**

추천  
상품

**뉴건더하/뉴건더하간편**

약 11% 수준

# 4월 보험료 인상 예정 (당사 기준)

3월

영업일 20일

활동하기 좋은 3월  
팀장님의 활동을 돕기 위한

## 하나손보 신규특약 출시!



3대 암 뇌 허  
주요치료비 탑재

★국립암센터  
★서울원자력  
병원  
보장

NEW

상급종합  
암 주요 치료비

보험료 33.4% 인하

(종합병원 암주요치료비 대비)

일반암(유사암제외)/갑·기암

수술, 항암방사선, 항암약물,  
말기호스피스

NEW

상급종합  
2대 주요 치료비

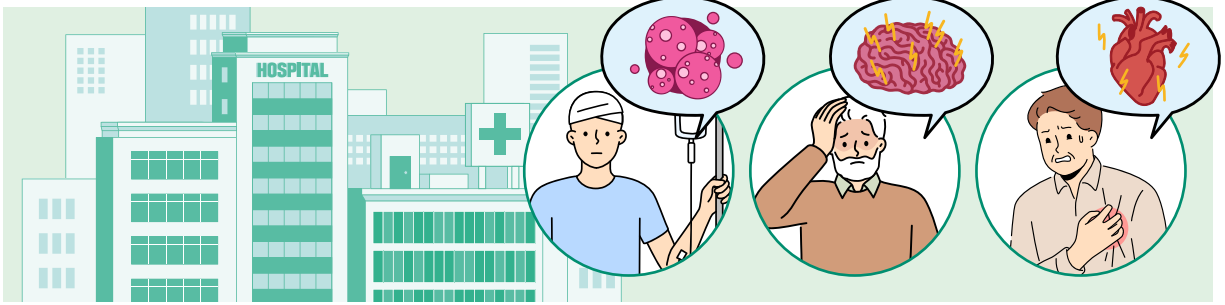
보험료 55.5% 인하

(종합병원 2대주요치료비 대비)

보장범위 : 뇌혈관+허혈심장

수술, 혈전용해,  
상급종합병원중환자실

## 뉴건강하면더좋은하나의보험/간편보험



## 2023년 수술 건당 진료비 순위

※ 출처 : 주요수술통계연보 2023

순위	수술명	진료비(천원)	상급종합병원	종합병원	병원
1	심장 수술	36,828	78.4%	21.6%	-
2	관상동맥 우회수술	35,249	67.7%	32.3%	-
3	줄기세포이식술	23,229	89.8%	10.2%	-
4	뇌기저부 수술	20,305	93.5%	6.2%	-
5	심박조율장치의 삽입, 교체, 제거 및 교정	20,159	64.2%	35.4%	0.3%
6	뇌종양 수술	16,695	84.5%	15.5%	-
7	심장 카테터 삽입술	16,240	82.3%	17.6%	0.1%
8	간 부분 절제술	15,481	78.2%	21.8%	-
9	경피적 관상동맥중재술(스텐트삽입술제외)	11,995	45.7%	54.0%	0.3%
10	위 절제술	11,761	74.9%	25.0%	0.1%

암, 뇌, 심 중증질환일수록

**상급종합병원**

**치료 비중 높음**

중증질환이라서, 상급병원이라서  
더 많은 의료비 지출 대비

**상급종합병원**

**암/2대**

**주요 치료비**

# 전국 상급종합/종합병원 현황

## ※ 상급종합병원이란?

\*11개 진료권역별로 3년마다 종합병원의 신청을 받아 \*\*평가 (보건복지부 지정), 현재(23~25년)기준 47개 운영 중.

▶ 중증질환에 대한 질 높은 의료서비스 제공하기 위해 운영되는 의료기관

\*11개 진료권역: 서울(14), 경기서북부(4), 경기남부(5), 강원(2), 충북(1), 대전충남(3), 전북(2), 전남(3), 경북(5), 경남동부(5), 경남서부(2)

\*\*평가 항목: 진료기능, 교육기능, 인력·시설·장비, 질병군별 환자의 구성비율, 의료서비스 수준, 진료권역별 소요병상 충족도 등)

지역별 상급종합병원/종합병원 수  
권역별 상급종합병원

※ 출처 : 보건 의료빅데이터 개방시스템  
24년 4분기 기준

24년 12월 기준, 전국

상급종합병원

47개

종합병원

331개

### 경기서북부(4)

가톨릭대인천성모병원  
길병원, 인하대병원  
순천향대부천병원

### 서울(14)

강북삼성병원  
건국대병원, 경희대병원  
고대구로병원, 중앙대병원  
삼성서울병원, 서울대병원  
연대강남세브란스  
연대세브란스  
이대목동병원  
서울아산병원  
고대안암병원  
카톨릭대서울성모병원  
한양대학교병원

### 경기남부(5)

분당서울대병원  
한림대성심병원  
고대안산병원, 아주대병원  
가톨릭대성빈센트병원

### 충북(1)

충북대병원

### 충남(3)

단국대병원  
충남대병원(대전)  
건양대병원(대전)

### 전북(2)

원광대병원, 전북대병원

### 전남(3)

화순전남대병원  
조선대병원(광주)  
전남대병원(광주)

인천: 5개

상급종합: 3개  
종합: 2개

경기: 72개

상급종합: 6개  
종합: 66개

서울: 58개

상급종합: 14개  
종합: 44개

강원: 16개

상급종합: 2개  
종합: 14개

충북: 13개

상급종합: 1개  
종합: 12개

충남: 13개

상급종합: 1개  
종합: 12개

경북: 21개

종합: 21개

### 강원(2)

연대연주세브란스병원  
강릉아산병원

### 경북(5)

경북대병원 (대구)  
계명대동산병원 (대구)  
대구가톨릭대병원 (대구)  
영남대병원 (대구)  
칠곡경북대병원 (대구)

대전: 10개

상급종합: 2개  
종합: 8개

전북: 13개

상급종합: 2개  
종합: 11개

대구: 15개

상급종합: 5개  
종합: 10개

### 경남동부(6)

고신대복음병원  
동아대병원  
인제대부산백병원  
부산대병원  
양산부산대병원  
울산대병원

광주: 25개

상급종합: 2개  
종합: 23개

경남: 25개

상급종합: 3개  
종합: 22개

울산: 9개

상급종합: 1개  
종합: 8개

전남: 24개

상급종합: 1개  
종합: 23개

부산: 29개

상급종합: 4개  
종합: 25개

제주: 6개

종합: 6개

### 경남서부(2)

경상국립대병원  
성균관대창원삼성병원

뉴건강하면더좋은하나의보험/간편보험

# 상급병원 암주요치료비 탑재



**국립암센터, 서울원자력병원  
보장 가능**

기존 종합병원 암주요치료비 대비 **33.4% 저렴**

## 암주요치료비 종류



수술



항암 방사선



항암 약물

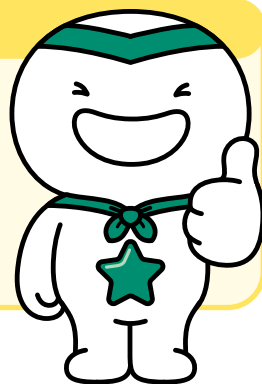


말기 호스피스

암 치료는 **항암 방사선/ 약물 치료**가 중요!

**최대 9번** 주는 하나손보

**통합 항암방사선약물치료비 추천!**



건강등급 **할인받고 저렴하게 가입하세요!**

구분	하나손보 Grade1	A사 10년고지	B사 10년고지	C사 10년고지	D사 8년고지
보험료	<b>14,158</b>	19,682	19,048	21,386	15,946
차이	100%	<b>139%</b>	<b>135%</b>	<b>151%</b>	<b>113%</b>

※ 설계기준: 20년남 100세만기, 1급, 50세, 남성, 해약환급금미지급형, 납입면제적용형. 일반암주요치료비1천/유사암(갑/기)주요치료비2백, Grade1

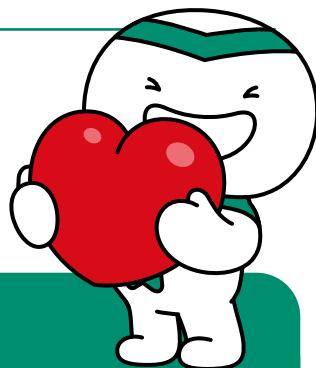
※ 당사: 뉴건강하, 타사 건강체할인형 기준, A사,B사 국립암센터 보장, C사 호르몬치료보장

뉴건강하면더좋은하나의보험/간편보험

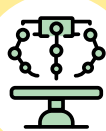
# 상급병원 2대 주요치료비 탑재

## 압도적인 보험료 경쟁력

기존 종합병원 2대주요치료비 대비 **55.5% 저렴**



### 2대 주요치료비 종류



수술



혈전용해  
치료



중환자실  
치료

뇌/심 치료는 **수술 치료**가 중요!

추천 1

**하나손보  
순환계수술비**

특약명: 특정심장질환·뇌·5대기관수술비

+

추천 2

**뇌졸중 / 특정심장질환**

I60,I61,I62,I63,I65,I66

I20,I21,I22,I23,I25.2

**혈전용해치료비**

**건강등급 할인받고 저렴하게 가입하세요!**

구분	하나손보 Grade1	A사 10년고지	B사 10년고지	C사 10년고지	D사 8년고지
보험료	<b>5,830</b>	6,260	8,960	5,420	10,290
차이	100%	<b>107%</b>	<b>154%</b>	93%	<b>177%</b>

※ 설계기준: 20년납 100세만기, 1급, 50세, 남성, 해약한금금지급형, 납입면제적용형, 2대주요치료비 1천만, Grade1

※ 당사: 뉴건강더, 타사 건강체 할인형 기준, D사 순환계질환3-5종 포함

# 폭넓은 하나손보 순환계질환!

구분		하나손보		A손보
분류항목	코드	특정심장질환Ⅱ· 뇌·5대혈관수술비	2대질환주요치료비 (상급종합병원)	심뇌혈관수술비, 심뇌혈관주요치료비 (상급종합병원)
급성 류마티스열	I00-I02	●	-	●
만성 류마티스심장질환	I05-I09	●	-	●
허혈성 심장질환	I20-I25	●	●	●
폐성 심장병 및 폐순환의 질환	I26-I28	●	-	●
기타 형태의 심장병	I30-I52	●	-	●
뇌혈관질환	I60-I69	●	●	●
칸디다심내막염	B37.6	●	-	●
수막알균성 심장병	A39.5	●	-	●
죽상경화증	I70	●	-	-
대동맥 동맥류 및 박리	I71	●	-	-
식도정맥류	I85	●	-	-
식도정맥류(출혈미동반)	I98.2	●	-	-
식도정맥류(출혈동반)	I98.3	●	-	-
위정맥류	I86.4	●	-	-

## 라사 10년고지형 비교해도, 보험료 Win!

구분	하나 뉴건더하 (Grade1)		A손보 (10년고지형)	
담보명	특정심장질환Ⅱ· 뇌·5대혈관수술비	상급종합병원 2대질환주요치료비	심뇌혈관수술비	심뇌혈관주요치료비
담보보험료 (각 2천만)	7,400	8,240	12,000	17,720
총 보험료 (기본계약포함)	15,758 반값!		30,460	

※ 상해1급, 40세남자, 20년납100세만기, 해약환급금미지급형, 기본계약포함, 납입면제형 (단위:원)





뉴건강하면더좋은하나의보험/간편보험

# 3주치&입술플랜 추천

추천 특약		가입금액
상급 종합 3주치	상급종합병원 암 주요치료비(연간1회환,10년간)	2,000만
	상급종합병원 갑상선암/기타피부암 주요치료비(연간1회환,10년간)	400만
	상급종합병원 2대(뇌,허)질병 주요치료비	2,000만
통합형항암방사선약물치료비(유사암제외)		2,000만
입술 플랜	순환계수술비 (특정심장질환· 뇌·5대혈관 수술비)	2,000만
	질병수술비	30만
	(백내장/대장용종제외)질병수술비	70만
	질병수술입원일당(종합병원)(1~180일한도)	20만
	3대질병수술입원일당(종합병원)(1~180일한도)	20만

**합산  
100만**



**할인 적용 시 책임준비금 환급!**

구분	Grade1	Grade2	미적용
월보험료	<b>62,771</b>	82,790	100,219
<b>매월 최대 37,448원 할인 (약37.4%)</b>			
총 납입보험료	15,065,040	19,869,600	24,052,560
<b>약 900만원 절약 가능</b>			

※ 설계기준: 20년납, 90세만기, 40세, 1급, 남성, 납입면제미적용형, 해약환급금미지급형

**최초 가입시**

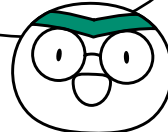
건강등급 높으면

최대

**40%할인**

※ 연령,성별,특약에따라 할인을 상이

최초 가입 시  
건강등급이  
높지 않아도 괜찮아요.  
**2년 마다 건강등급  
재확인 가능해요!**



**가입 후**

건강등급개선&무사고시

**보험료 할인 적용**

최초가입시 Grade2 or 미적용 → 상향시

건강등급 나빠지면

**기존 보험료 유지**

하나가득담은 운전자상해종합보험

# 운전자보험 변천사항

\*하나손보 25년 3월 기준



**2017.07**  
**교통사고처리지원금**  
 형사합의금 선지급 보장  
**2018.01**  
**벌금**  
 대물벌금 5백만 신설

**2020.04**  
**교통사고처리지원금**  
 6주미만(중대법규위반)신설  
**벌금(대인)**  
 스쿨존사고보장(민식이법)  
 가입금액상향: 2천→3천

**2022.07**  
**변호사선임비용**  
 약식기소 후  
 정식재판 보장

**2024.04**  
**교통사고처리지원금**  
 중상해, 불송치·불기소

**2023.07**  
**변호사선임비용**  
 50% 선지급  
**벌금(대인)**  
 선지급

**2023.02.13**  
**변호사선임비용**  
 경찰조사단계보장  
 (중상해사고/일반사고)

**2022.10**  
**교통사고처리지원금**  
 공탁금 50% 선지급

**2024.10**  
**교통사고처리지원금**  
 공탁금 100%선지급  
 (가입한도 50%이내)

**변호사선임비용**  
 변호사선임비용  
 \*70% 선지급

**2025.01**  
**비합승보장**  
**교통사고처리지원금**  
**변호사선임비용**  
**벌금(대인)**

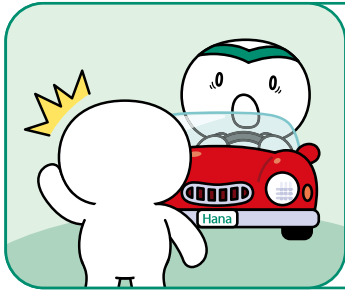
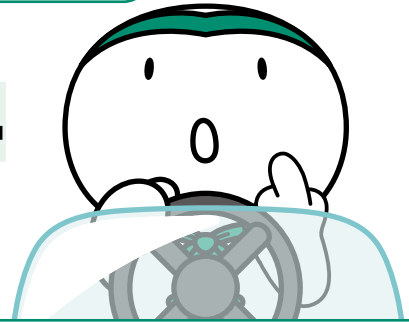
**교통사고처리지원금**  
**변호사선임비용**  
**벌금(대인/대물)**

## 하나손해보험 운전자 비용담보 가입한도

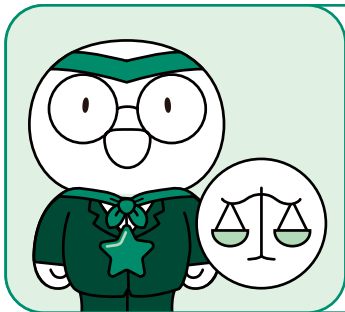
특약			가입한도
교통사고 처리지원금Ⅳ (비탑승중포함)	사망		2억 5천
	중대 법규 위반	6주미만(4주미만)	1천(5백)
		20주이상	2억
		10주~20 미만	9천
		6주~10주 미만	2천5백
	일반사고 중상해 1-3급	공소제기	2억
		불송치/불기소	7천
	선지급 최대금액		1억2천5백
자동차사고 변호사선임비용Ⅲ (비탑승중포함)	Ⅲ. 경찰조사단계포함(불송치·불기소)		5천
	선지급 최대금액		3천5백
벌금Ⅱ	벌금Ⅱ (대인) (비탑승중포함)		3천
	벌금 (대물)		5백

한가득담은 운전자상해종합보험

# 운전자보험, 이 담보 왜 필요하나요?



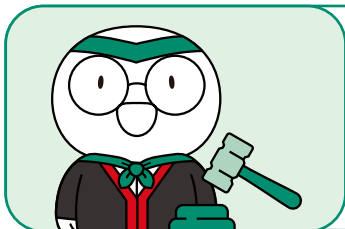
교통사고 발생한 경우,  
일반 사고 : 자동차보험으로 처리 가능  
**형사처벌에 해당하는 사고의 경우 : 형사 합의 필요!**  
사망사고, 중대법규위반사고(6주이상),  
일반교통사고 중상해/1~3급



원만한 합의를 위해 합의서(처벌불원서) 필요  
유능한 변호사 선임을 위한 수임료 필요!  
**가입 시기에 따라 변호사 선임비용 보장범위 확대**  
· 약식기소 후 정식재판 청구 보장  
· 약식기소 후 정식재판 청구 보장  
**변호사 수임료 착수금 지불 필요 : 선지급(70%)**



피해자or유가족과 '형사합의금'을 통해 합의 필요  
**형사합의금 보장 : 교통사고처리지원금**  
원만한 합의를 하기 위해서는 넉넉한 합의금 필요  
**① 합의금 클수록 좋다 = 교사처 한도 클수록 좋다**  
**하나손보 교사처 한도 2억 5천 (엄게 최대)**  
**② 과도한 합의 요구 시 : 공탁금 필요** 공탁금 선지급 제도 보장 확인 필요  
**하나손보 : 공탁금의 100% 선지급** (가입금액50%한도)

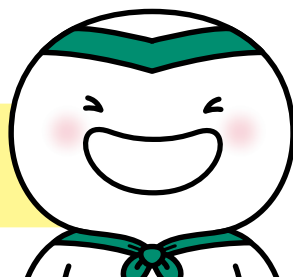


사고로 인한 벌금 보장  
대인 보장 : 민식이법 (20년4월) 이후 1천 추가 가입 필수  
· 스쿨존 사고 내 벌금(대인) 3천  
· 스쿨존 외 사고 내 벌금(대인) 2천

하나더넥스트 치매간병보험

# 노후 필수품! 하나 노치원플랜

# 150만원



5등급으로 주야간보호시설 + 복지용구사용 = 매월 150만원

1-인지지원등급  
주야간보호



**70만**

1-인지지원등급  
복지용구



**30만**

1-5등급  
재가급여



**50만**

**횟수 제한 없이, 만기까지 매달 지급!**

## 매달주는 노치원 150만플랜

담보명	가입금액
장기요양진단비(1~2급)(기본)	500만
장기요양진단비(1~인지지원등급)	300만
장기요양(1~5급) 재가급여지원금	<b>50만</b>
장기요양(1~인지지원등급) 주야간보호지원금	<b>70만</b>
장기요양(1~인지지원등급) 복지용구지원금	<b>30만</b>
장기요양(1~4급)보험료환급	가입

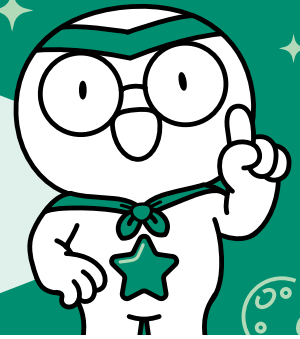
구분	40세	50세
남성	71,081	108,170
여성	107,558	164,653

경과시점	40세(여)	50세(여)
3년	35.0%	35.1%
5년	41.4%	41.3%
7년	45.0%	44.9%
10년	47.3%	47.1%
20년	<b>111.9%</b>	<b>108.3%</b>
30년	<b>149.1%</b>	<b>121.5%</b>
40년	<b>166.6%</b>	-

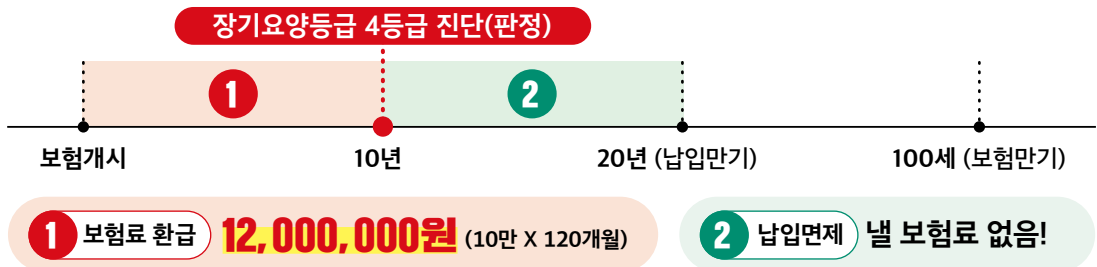
※ 20년납90세만기, 해약환급금일부지급형(저해지), 납입면제형(장기요양1~4등급) (단위:원)

## 하나더넥스트 치매간병보험

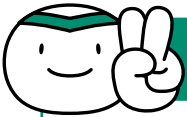
# 알아두면 쓸모있는 하나페이백!



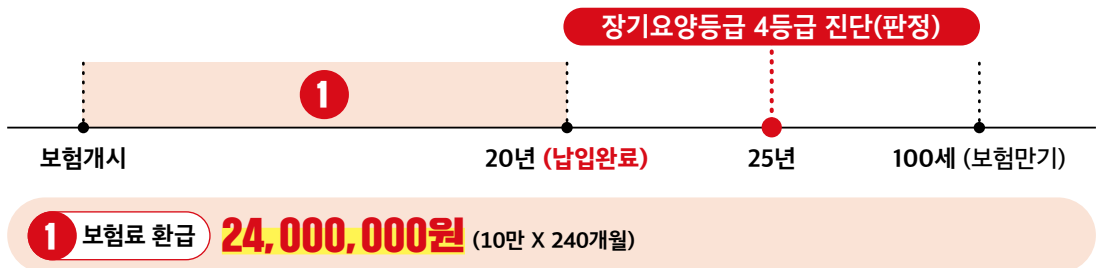
### 납입기간 중 납입면제사유(장기요양1~4급) 진단시



※ 20년납100세만기, 월납보험료 10만(단,보험료환급(페이백)보험료제외), 납입면제(장기요양1~4급)



### 납입완료 후 납입면제사유(장기요양1~4급) 진단시



※ 20년납100세만기, 월납보험료 10만(단,보험료환급(페이백)보험료제외), 납입면제(장기요양1~4급)

## 보험료환급(페이백) 이것이 궁금해요!

Q1

납입기간 중 납입면제사유로 냈던 보험료 환급(페이백) 받고  
납입면제 상태에서 해약하게 되면 해약환급금 발생하나요?

A1

**네! 해약하는 시점의 유지 중인 담보의  
계약자적립액을 돌려드립니다.**

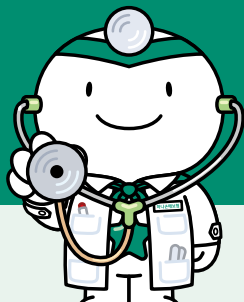
Q2

보험료환급특약 가입시, 납입면제사유에 해당하는 장기요양1~4급  
또는 장기요양1~3급 진단비를 반드시 가입해야 하나요?

A2

**아닙니다! 납입보험료환급특약만  
가입하셔도 됩니다.**

납입면제유형	납입면제만!	납입면제+보험료환급(페이백)도!
3형(장기요양1~4급)	장기요양진단비(1~4급) 가입必	장기요양(1~4급)납입보험료환급 가입必
2형(장기요양1~3급)	장기요양진단비(1~3급) 가입必	장기요양(1~3급)납입보험료환급 가입必



# 하나손보 치매전용헬스케어서비스

- 대상 : 하나더넥스트치매간병 월납보험료 3만원이상 (프리미엄 7만원이상)
- 제공기간 : 보험계약일+30일부터 **보험계약 정상유지시 까지**

## ☑ 치매안심케어 ★ 기존 헬스케어서비스 대비 새로 추가된 항목

건강관리	24·365 전문의료진 건강상담	각 진료과별 간호사로 구성된 의료진과 24시간 365일 연중무휴 1:1 건강상담
	시니어 운동 케어	시니어 맞춤형 운동 프로그램 제공(①근골격계 질환 예방 ②근골격계 재발 방지)
	★ 비급여 시술 항목 우대	안과, 치과, 피부, 성형 등 전국 협력병원 비급여 시술 진료예약 및 할인 (최대 49%)
	건강 콘텐츠 제공	시기별, 이슈별 질병이나 건강관련 정보를 모바일 카드 형태로 정기 발송(월1회)
질병예방	★ 질병위험도 자가검사	평상시 건강에 대한 자가진단으로 질병위험도 체크 및 건강한 생활습관 형성
	건강검진 설계상담 및 우대예약	고객 생애주기, 건강상태와 니즈에 맞는 맞춤 검진설계, 할인 예약 및 결과 상담
베이직케어	병원 및 전문의료진 안내	간호사와의 심층상담 후 진료과목별 전문의료진과 병원 안내
	상급종합병원 진료예약 대행	전국 상급종합병원 진료협력 시스템을 통해 빠른 예약 대행
	요양시설 안내 및 업소지원 상담	고객의 질환, 건강상태, 니즈 등에 가장 최적의 시설 안내 및 입소 상담
	★ 뇌 MRI 검사 지원	경도인지장애 진단시 뇌 MRI 검사 1회 지원(단, 15만원 한도내)
예방케어	중입자선 암치료 중개 서비스	일본 중입자선 암치료 중개 및 컨시어지 서비스 제공 *비용은 본인 부담이며, 컨시어지서비스(보호자 1인 포함 왕복항공, 숙식, 차량에스코트, 의료통역 등) 제공
	치매케어콜	★ 70세 이상 전담간호사가 정기 안부콜을 통해 건강상태 체크 및 건강 가이드 제공
		★ 60세 이상 치매 이상 징후 발견시 가족알림 및 치매안심센터 연계
		★ 경도인지장애 진단시 정기 안부콜을 통해 경도인지장애 상태 모니터링(치매안심센터 연계 및 필요시 진료예약 대행 등)
	치매케어 프로그램	치매 위험 모니터링 인지기능 테스트 및 결과기반 인지 훈련 프로그램 제공
		뇌기능 향상 프로그램 치매예방 및 지연을 위한 인지훈련 프로그램(두뇌훈련, 마음챙김, 건강정보 등) 제공
진단케어	경증(CDR 1, 2) 진단시, 중대질환 진단시(주)	
	간병인 지원	전국 개별 간병인 허용 병원 입원시 간병인 지원(1회=24시간 기준)
	가사도우미 지원	전문가사도우미가 고객님 댁을 방문하여 가사돌봄 제공(1회=4시간 기준)
	★ 펫시터 지원	펫 돌봄이 필요한 경우 펫시터 지원(1회=2시간 기준, *단, 반려견/반려묘에 한함)
	★ 시니어 특화 케어푸드	식단 관리를 통한 건강관리가 필요할 때 시니어 특화 케어푸드 제공(1회=12끼 기준)
	중증(CDR 3이상) 진단시, 중대질환 진단시	
	병원간 앰블런스 이송지원	병원 입원 중 치료나 수술로 병원간 이송시 앰블런스 지원(동일권역, 1회)
	호스피스 병원 안내 및 예약지원	전국 호스피스 병원 안내 및 입원 상담

**프리미엄형**  
펫시터지원 10회또는  
케어푸드 2회(24끼)  
택 1 추가제공

## ☑ 기본케어

건강관리	24 · 365 전문의료진 건강상담	각 진료과별 간호사로 구성된 의료진과 24시간 365일 연중무휴 1:1 건강상담
	시니어 운동 케어	시니어 맞춤형 운동 프로그램 제공(①근골격계 질환 예방 ②근골격계 재발 방지)
	비급여 시술 항목 우대	안과, 치과, 피부, 성형 등 전국 협력병원 비급여 시술 진료예약 및 할인 (최대 49%)
	건강 콘텐츠 제공	시기별, 이슈별 질병이나 건강관련 정보를 모바일 카드 형태로 정기 발송(월1회)
질병예방	질병위험도 자가검사	평상시 건강에 대한 자가진단으로 질병위험도 체크 및 건강한 생활습관 형성
	건강검진 설계상담 및 우대예약	고객 생애주기, 건강상태와 니즈에 맞는 맞춤 검진설계, 할인 예약 및 결과 상담

# 하나손보 상품 라인업

구분	상품명	납입/보험기간	가입나이	납입면제	최저 보험료
HIT 할인	뉴 건강하면더좋은 하나의보험	1종 세만기 2종 무해지(세만기) 3종 연만기	20~90세	암(유사암제외), 뇌졸중, 급성심근경색, 상해/질병80%이상후유장해	2만원
	뉴 건강하면더좋은하나의 간편보험(355간편심사)	1종 세만기 2종 무해지(세만기) 3종 연만기	20~90세	암(유사암제외), 뇌졸중, 급성심근경색, 상해/질병80%이상후유장해	2만원
건강	3/31 판매종료 하나로다모은종합건강보험	1종 연만기 2종 세만기 3형 무해지(세만기)	0~70세	암(유사암제외), 뇌졸중, 급성심근경색, 상해/질병80%이상후유장해	3만원
	하나가득담은3대질환보험	1종 세만기 2종 무해지(세만기)	15~90세	암(유사암제외), 뇌졸중, 급성심근경색, 상해/질병80%이상후유장해	3만원
시니어	하나더넥스트치매간병보험	1종 세만기 2종 저해지(세만기)	30~75세	장기요양등급(1~2급)	2만원
간편	하나가득담은간편3대 질환보험(355간편심사)	1종 세만기 2종 무해지(세만기)	15~90세	암(유사암제외), 뇌졸중, 급성심근경색, 상해/질병80%이상후유장해	3만원
	하나가득담은 355간편건강보험	1종 연만기 2종 세만기 3종 무해지(세만기)	15~90세	암(유사암제외), 뇌졸중, 급성심근경색, 상해/질병80%이상후유장해	3만원
	하나가득담은 325간편건강보험	1종 연만기 2종 세만기 3종 무해지(세만기)	15~90세	암(유사암제외), 뇌졸중, 급성심근경색, 상해/질병80%이상후유장해	3만원
	하나가득담은 305간편건강보험	1종 암(연만기) 2종 2대질환(연만기) 3종 3대질환(연만기)	15~90세	1종 암(유사암제외) 2종 뇌졸중, 급성심근경색 3종 암(유사암제외), 뇌졸중, 급성심근경색	3만원
암	하나가득담은암보험	1종 세만기 2종 연만기 3종 무해지(세만기)	0~75세	암(유사암제외), 뇌졸중, 급성심근경색, 상해/질병80%이상후유장해 (고고/고고당플랜: 납입면제미적용)	2만원
자녀	하나로시작하는건강보험	1종 세만기 2종 무해지(세만기)	0~35세	암(유사암제외), 뇌혈관질환, 허혈심장질환, 양성뇌종양, 중대한재생불량성빈혈, 중대한특정상해수술, 상해/질병50%이상후유장해	2만원
운전자	하나가득담은 운전자상해종합보험	연만기	18~80세	교통상해50%이상후유장해, 자동차사고부상1~7급	1.5만원
교직원	하나가득담은 교직원안심보험	연만기/세만기	20~70세	-	1만원

축대상

**'뉴 건강하면 더좋은 하나의 보험'**

2025년 국가소비자중심 브랜드 장기보험부문



하나손해보험 콜센터

T. 1566-3000 / 1644-3000

평일 09:00 ~ 18:00

사고접수/긴급출동 24시간 가능

영업지원시스템(크롬)

<https://sfa.saleshana.com>

보험금청구콜센터

T. 1566-3000 (단축번호 7번)

(설계사 보험금 청구 : FAX. 0505-170-0765)

모바일 영업지원시스템

<https://msf.saleshana.com:1014>

완전판매 모니터링 인콜

T. 1660-4590

전산문의 헬프데스크

T. 1660-4290

모바일영업지원시스템



내 담당자 찾기

