

라이나손보로 두근두근 설레는 청약해봄

종합

더핏 나만의 종합보험(갱신형) / 더핏 간편한 나만의 종합보험(갱신형)

원발/잔여/재발/전이
30+8회 통합암플랜!
(특약)

암 직접치료 통원
1일 최대 40만 보장플랜!
(특약, 60세이하)

간편 심사 상품
더간편암플랜 신설!
(암 관련 특약 가입 시)

통합암진단비
(잔여 및 재발포함)

**원발암 10회
재진단암 20회**
(잔여/재발암)

+

암 직접치료 통원보장
+
상급종합병원 암직접치료통원보장

30만원
(1일 최대)

~~6대~~ 질병
고지(5년)

→ **암, 간경화
고지(5년)**

**통합전이암
진단비**

**전이암
8회**

**원격지 암직접치료통원
임시거주비보장(실손)**

10만원
(1일 최대)

~~3·5·5~~
고지

→ **3·3·5
고지**

※ 355건 기준

▶ 알릴의무 축소는 자유플랜에도 공통 적용

주택화재

우리집 무사고 할인보험

**단독주택 고객용
급배수설비
누출손해보장 III**

3월 4일 신규 출시!

(특약, 1급)

20년 이하 최대
200만원 실손보장

30년 이하 최대
100만원 실손보장

**든든하게 우리집의
급배수설비
누출손해보장
(II/III)**

(특약, 가입년도 내 실손보장)

HIT

**배관수리
시멘트복구
보장 OK!**

치아

더핏 THE든든한 치아보험

보존치료는
보험 계약일로부터
271일 이후
가입금액의
100%보장!

(기본+특약)

※면책기간 90일, 감액기간 270일(50%)
이후 최대 보장 가능 금액

복합레진 **20만원**

인/온레이 **30만원**

크라운 **40만원**

**치아수복물의
수리/복구/교체
치료보장!**

(특약 가입 시)

**보험 가입 전,
치료한 치아도
수복물 교체치료
보장 가능!**

※ 미용 목적 또는
단순 변심 치료 보장 제외

<중복가입 시 비례보상> 실손보상 담보의 경우, 동일한 위험을 보장하는 2개 이상의 계약에 중복 가입하더라도 실제 발생한 손해(비용)를 초과하여 보험금을 지급하지 않습니다.



Chill~

암 진단 보장 완성을 위한 라이나손보의 네가지

- 원발암
- 잔여암
- 재발암
- 전이암

재진단암

복잡한 특약이 싫은 Chill guy, 이제 Chill하게 보장받아요
원발암 10회, 잔여/재발암(재진단암) 20회, 전이암 8회

※ 통합암진단비(잔여및재발포함, 30회한) + 통합전이암진단보장 특약 가입 시

Q

이미 암 진단비가 있는데,
잔여/재발/전이 보장이
왜 필요할까요?

A

원발암 보장 특약은
잔여/재발/전이된 암
보장 불가!

통계로 보는 잔여/재발/전이암

<출처> 재발률:국가암정보센터, 가톨릭대학교 성빈센트암병원 / 전이율:삼성서울병원

암 발생순위(유사암제외)	재발률	전이율
1 대장암	약 20~50%	약 35%
2 폐암	약 20~50%	약 30%
3 유방암	약 30%	약 25%
4 위암	약 40~60%	약 30%
5 전립선암	약 30%	약 10%

<출처> 암 발생순위:국가암정보센터(남녀전체/2022년)



추천 플랜



특약명	가입금액	특약명	가입금액
★● 통합암진단비(잔여및재발포함, 30회한) - 10그룹	3,000만원	■ New유사암진단보장	600만원
★ 통합전이암진단보장 - 8그룹	3,000만원	(기본)상해사망보장	1,000만원

★ [면책기간] 90일 [감액기간] 표준심사 없음/ 간편심사 1년(50%)

20년납 20년만기(최대100세까지 갱신), 갱신형, 1급, 월납, 최저보험료 2만원

■ [면책기간] 없음 [감액기간] 표준/간편심사 1년(50%)

● 재진단암(잔여/재발)의 보장개시일은 '첫 번째 암' 진단 확정일로부터 그날을 포함하여 1년이 지난날의 다음날

표준(2형)	남자	여자	간편(2종 3.5.5)	남자	여자
30세	10,320원	23,620원	30세	11,400원	24,680원
40세	24,640원	37,360원	40세	27,420원	39,540원
50세	61,380원	48,620원	50세	67,840원	51,350원
60세	121,240원	62,520원	60세	135,130원	69,630원

추천 플랜 가입 시, 보장 예시



간편심사와 표준심사 모두 원발/잔여/재발/전이암 진단 시,
일반암과 소액암을 각 3천만원씩 보장!

“ 최대 누적 총 11.4억원 보장! ”

※ [원발 10회, 재진단(잔여/재발) 20회] 3,000만원*30회 + [전이] 3,000만원*8회

사망원인 “암” 1위

<출처> KOSIS 국가통계포털(2023) 사망원인 통계

든든히 보장되세요?

신규 치료방법 도입으로 인해

암 환자 5명 중 1명은
본인부담 비급여치료 진행

<출처> 건강보험환자 진료비 실태조사 통계정보보고서/ 2023.12

암 치료비 부담은 계속 증가!

보험금으로 어렵없는 암 치료

... 중략 ... 암진단보험금은 2,000만~3,000만원 수준으로
치료비가 턱없이 부족한 것으로 나타났다. ... 이하 생략 ...

주요 암종별 평균 치료비용 및 암진단 보험금

특약명	대장암	폐암	유방암	위암	간암	췌장
가입금액	2,352만원	4,657만원	1,769만원	2,686만원	6,623만원	6,372만원
암진단보험금	2,680만원	2,620만원	3,364만원	2,896만원	2,756만원	2,606만원

<출처> 파이낸셜뉴스/ 홍석근 기자/ 2019.10.20

표준심사는

통합암진단비(잔여및재발포함, 30회한) 특약과
통합전이암진단보장 특약을
최대 “1억원”까지 가입 가능

※ 최대 보장횟수 및 보장금액 [원발10회, 재진단 20회] (1억X24회 + 0.5억X6회) + [전이 8회] (1억X6회 + 0.5억X2회)
(40세이하, 면책기간/감액기간 이후)

(특약) 통합암진단비(잔여및재발포함, 30회한) - A그룹(유방/생식기암 제외) 1억원 / B그룹(유방/생식기암) 5천만원, 통합전이암진단보장 1억원, New유사암진단보장 1,000만원
(기본) 상해사망보장 1,000만원 가입 시

[표준심사] 40세

남자

여자

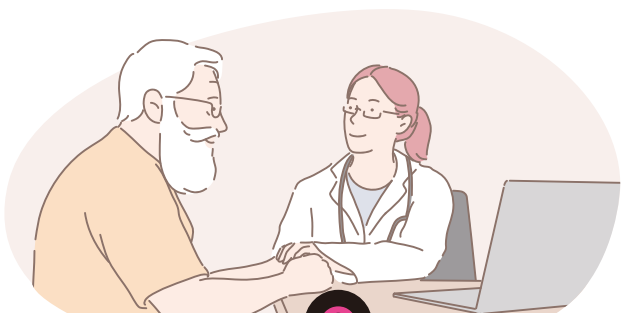
보험료(원)

73,650

86,350

20년납 20년만기(최대100세까지 갱신), 갱신형, 1급, 월납, 최저보험료 2만원





암환자의 93%가 통원(외래)치료 진행!

▶ 전체 암 환자 1,168,731명 중 1,085,069명 외래 진행

<출처> 서울아산병원 2023 암병원 연보, 2024

Q

왜 통원 치료 비중이 클까요?

A

항암방사선/약물치료는
통원치료를 진행되기 때문!

하지만, 여전히 부담되는
통원치료비...

약 1,100만원+@
(22만원*50회)



**대장(직장/결장)암의 1일
통원진료비
평균 22만원+@ 지출**

<출처> 건강보험심사평가원 암질환 상병별 현황,
(주)결장암+직장암 합산수치, 2023년 건강보험 심사결정분

**항암방사선 기준 대장암 통원치료
"25+25회" 진행**

<출처> 삼성서울병원 방사선종양학과 '대장암-치료'

방사선 치료 일정

구분	1주차	2주차	3주차	4주차	5주차	3개월차	4개월차
방사선	5회	5회	5회	5회	5회	5회*5주	
수술 전						수술 후	

암직접치료통원 40만 플랜으로 해결하세요!

특약명	가입금액	특약명	가입금액
●원격지 암직접치료통원임시기주비보장(실손)	10만원	(기본)상해사망보장	1,000만원
*암직접치료통원보장	20만원	*상급종합병원 암직접치료통원보장	10만원

★ [면책기간] 90일(단, 기타피부/갑상선/제자리암/경계성종양 제외)

● [면책기간] 90일(단, 기타피부/갑상선암 제외)

20년납 20년만기(최대100세까지 갱신), 갱신형, 1급, 월납, 최저보험료 2만원

표준(2형)	남자	여자	간편(2종 3.5.5)	남자	여자
30세	3,470원	10,290원	40세	12,780원	20,090원
40세	9,170원	17,600원	50세	29,130원	25,130원
50세	22,220원	22,190원	60세	46,130원	24,910원
60세	38,370원	21,780원	70세	46,970원	18,070원

간편심사형 암 특약 전용 플랜 **OPEN!** ☆

[355더간편암플랜 "암 관련 특약 가입 시"]

3X5 고지	
3개월	진단 또는 입원/수술/검사/의심소견
5년	입원/수술
5년	6대질병 진단/입원/수술 (암,협심증,심근경색증,뇌졸중증, 간경화,심장판막증)

335 고지	
3개월	질병의 진단 또는 입원/수술/검사/의심소견
3년	입원/수술
5년	2대질병 (암, 간경화) 진단/입원/수술

※ 3년 입원/수술 고지는 해당 프로모션 종료 시까지 적용

더 간편하게 승인되는 주요 특약 인수한도

[355더간편암플랜 또는 325더간편암플랜 "암 관련 특약 가입 시"]

(60세이하, 최대 가입금액)

통합암진단-[A] (잔여및재발포함) 5천만원	통합전이 암진단 5천만원	통합항암방사선및 약물치료(전이포함) 3천만원	암직접 치료통원 30만원
--	--------------------------------	---	------------------------------------

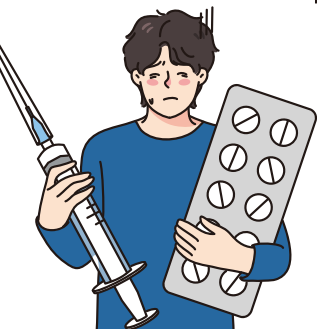
인수 예외 질환

- 심장질환 뇌질환 (뇌종양제외) 고혈압 당뇨 고지혈증 대상포진 A형간염
- 백내장 녹내장 요로결석 충수염 디스크질환 골다공증
- 관절염 오십견 상해사고 당뇨 편도염 지방종 위염 장염 등

※ 위 내용은 인수 메디컬 가이드라인을 요약한 자료로써, 세부 메디컬 가이드라인을 반드시 확인 해주세요.
자세한 사항은 담당 GA지점장에게 문의 바랍니다.

병력이 있는 분(355)도 건강한 분도

“최대 3천만원까지”
2대 진단비 가입 가능!



라이나손보 2로운 2대 질병 보장 플랜!

※ 플랜 가입 시 특약 별 보장 금액

뇌혈관 질환

진단/수술 각 **2,000만원**

허혈성심장 질환

진단/수술 각 **2,000만원**

[면책기간] 없음 [감액기간] 표준심사 1년(50%) / 간편심사 90일(5%) & 1년(50%)
[플랜공통] 20년납 20년만기(최대 100세까지 갱신), 갱신형, 1급, 월납, 최저보험료 2만원

(기본)상해사망보장 1,000만원 & (특약)뇌혈관질환진단/뇌혈관질환수술보장/허혈성심장질환진단보장/허혈성심장질환수술보장 각 2,000만원 포함

간편(355)	남자	여자	표준(1형)	남자	여자
30세	11,750원	6,320원	30세	11,770원	13,220원
35세	17,800원	9,440원	35세	18,490원	18,530원
40세	26,890원	14,170원	40세	28,910원	24,960원
45세	38,380원	20,570원	45세	43,510원	32,530원
50세	54,400원	30,610원	50세	63,640원	42,140원
55세	77,830원	49,750원	55세	91,070원	57,280원

★표준 1형 연계 특약

암진단플러스입원통원보장 [New암진단보장(특정소액암제외) 500만원/ New특정소액암진단보장 500만원/ New유사암진단보장 100만원/ 암직접치료입원일당보장 10만원/ 암직접치료통원보장 10만원] 필수 가입 특약 포함

단독주택에 급배수설비 누출손해보장 III

특약이 왔어요

(건물급수 1급, 건축연수 30년 이하)

3월4일
부터
판매개시

<중복가입 시 비례보상>

실손보상 담보의 경우, 동일한 위험을 보장하는 2개 이상의 계약에
중복 가입하더라도 실제 발생한 손해(비용)를 초과하여 보험금을 지급하지 않습니다.

급배수설비 누출손해 특약 별 비교 (가입 한도 내 실손보장)

담보명	면책기간	자기부담금	건물형태	인수기준		인수한도
				건물 급수	건축 연수	
급배수설비 누출손해보장 II	없음		아파트/다세대	1급	30년 이하	1,000만원
			단독주택	인수불가		
급배수설비 누출손해보장 III	90일	10%	아파트/다세대	1급	30년 이하	1,000만원
			단독주택	1급	20년 이하	200만원
					30년 이하	100만원

특약이 달라도, 보장은 같습니다!

누수로 인한 '우리집'손해

누수탐지 비용

시멘트 복구

마루 철거

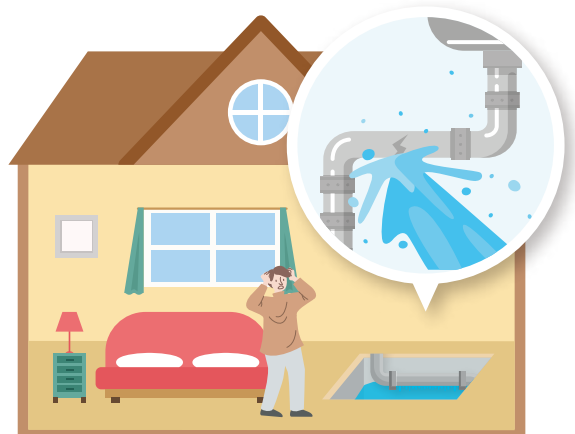
마루 교체

시멘트 철거

재물 직접손해

배관 수리공사

보장!!



지진발생은
그야말로
마른하늘에
날벼락!!



안전안내문자
2025-02-△△ 새벽
규모 3.1지진 발생

정지하고 있는 차가 흔들릴 정도의 지진은 최근 3개월간 평균 월1.3회 발생

<출처> 기상청 날씨누리/ 기준 ①2024-11-19~2025-02-18 ② 최대 진도

* 진도III (실내, 특히 건물 위층에 있는 사람이 현저하게 느끼며, 정지하고 있는 차가 약간 흔들리는 정도) 이상

지진으로 인한 손해, 보장 대비 하셨나요?

“

지진 발생 시 건물 무너짐과
같은 큰 사고가 아니더라도,
벽체 균열 등의 손해가 발생하는
비교적 경미한 사고도 발생합니다.



※ 당사에 실제 접수된 지진 피해 사진

라이나손보 지진손해보장(특약)의 특별함!

✓
최근 지진 발생지역도
인수 가능!

✓
해안가 주변 단독주택도
인수 가능! (주택 건축년도 무관)

※ 단, 인수 심사 시 무사고 확인서 제출이 필요할 수도 있음

<중복가입 시 비례보상>

실손보상 담보의 경우, 동일한 위험을 보장하는 2개 이상의 계약에 중복 가입하더라도 실제 발생한 손해(비용)를 초과하여 보험금을 지급하지 않습니다.

“ 라이나손해보험 ” 주택화재 추천 플랜

아파트 16,610원
특수건물

빌라 23,270원
비특수건물

특약명		가입금액
화재·붕괴·소요노동쟁의 패키지(기본계약)	건물	1억 5,000만
	일반가재	3,000만
주택화재복구비용(실손)		3,000만
화재배상책임		20억
가족일상생활중배상책임		1억
가족화재벌금		2,000만
주택 임시거주비 (1일이상 90일한도)	붕괴,침강 및 사태손해	30만
	급배수설비누출손해	30만
	풍수재,지진,대설손해	30만
	화재	30만
급배수설비 누출손해보장II(건물및가재)		1,000만
주택 스프링클러 누출손해(실손)	건물	500만
	가재	500만
지진손해 (자기부담금 100만원)	건물	1억 5,000만
	일반가재	3,000만
유리손해보장 (자기부담금 2만원)		100만
도난(주택/일반가재)		2,000만
풍수재보장(보험목적물:건물)		1억
증간소음피해위로금(최초1회한)		50만

10년납10년만기/ 순수보장형
30년이하/ 34평(112㎡)/ 등급지 1급/ 지진구역 ZONE(수도권 등)

(단위:원)

단독주택 33,730원
비특수건물

특약명		가입금액
화재·붕괴·소요노동쟁의 패키지(기본계약)	건물	1억
	일반가재	3,000만
주택화재복구비용(실손)		2,000만
화재배상책임		20억
가족일상생활중배상책임		1억
가족화재벌금		2,000만
주택 임시거주비 (1일이상 90일한도)	붕괴,침강 및 사태손해	30만
	급배수설비누출손해	30만
	풍수재,지진,대설손해	30만
	화재	30만
급배수설비 누출손해보장III(건물및가재)		200만
주택 스프링클러 누출손해(실손)	건물	500만
	가재	500만
지진손해 (자기부담금 100만원)	건물	1억
	일반가재	3,000만
유리손해보장 (자기부담금 2만원)		100만
도난(주택/일반가재)		2,000만
풍수재보장(보험목적물:건물)		1억

10년납10년만기/ 순수보장형
20년이하/ 34평(112㎡)/ 등급지 1급/ 지진구역 ZONE(수도권 등)

(단위:원)

[본 상품은 성별/나이에 따라 보험료가 달라지지 않습니다.]

<중복가입 시 비례보상>

실손보상 담보의 경우, 동일한 위험을 보장하는 2개 이상의 계약에 중복 가입하더라도 실제 발생한 손해(비용)을 초과하여 보험금을 지급하지 않습니다.

반짝거리는 치아를 위해
라이나손보 치아보험으로

치과 치료비

* 철통 방어!



연간 횟수 또는
개수 제한 없는
보존치료(교체포함) 보장

(기본+특약가입 시 최대 보장금액)

※ 면책기간 질병사고 90일, 감액기간 질병사고 270일(50%)

직접충전치료(복합레진) **20만원**
간접충전치료(재료무관 인/온레이) **30만원**
크라운치료(재료무관) **40만원**

기본에
든든함을 더한
치과 치료 보장 범위

(기본 또는 보장 특약 가입 시)

※ 단순 변심 치료는 보장 제외

- ① 치아 수복물의 수리/복구/교체
- ② 치아 보철물 재부착
- ③ 치경부마모증(K03)

보존치료는
보험계약일로부터
271일 이후
가입금액의
100% 보장!

가입 전
치료한 치아도
기본 수복물 교체치료
보장 가능!

(단, 특약, 미용 목적 또는 단순 변심으로 인한 치료는 보장에서 제외)

※ 면책기간(보험나이 3세미만 제외) ① 치아보철물 재부착치료보장(치아당): 90일 ② 상기 이외 보존치료 담보: 90일(질병사고)

※ 감액기간 ① 치아보철물 재부착치료보장(치아당): 270일(감액50%) ② 상기 이외 보존치료 담보: 270일(질병사고/감액50%)

유아 어린이
유치

청소년 어르신
영구치 구분없이

“ 특약 가입 내 보존치료 모두 보장 ”

연령대	10대 미만	10대	20대	30대	40대	50대	60대	70대
환자 수	약 92만명	약 57만명	약 33만명	약 41만명	약 62만명	약 96만명	약 105만명	약 68만명

<출처> 건강보험심사평가원 보도자료 (2023.07.20) / 2022년 기준

특히, 충치치료를 한 환자 중 약 30%가 19세 이하!

곧 신학기인데 ...
치과치료 보장 어떻게 준비하지..?



복합레진 20만원 플랜으로 우리 아이 충치 치료비 보장 준비 추천!

특약명	가입금액	특약명	가입금액
(기본)치아충전치료보장	1만원	치아관련보장	1만원
신컴퍼핏레진 직접치아충전치료보장	19만원	치아충전물 수리·복구치료보장	5천원

10년납 10년만기(최대 80세까지 갱신) / 갱신형 / 1급 / 월납

구분	3세	5세	7세	10세	13세	15세
남자	25,010원	25,810원	26,450원	26,770원	26,630원	26,120원
여자	27,500원	29,180원	30,770원	32,280원	32,920원	32,750원

충치치료(KO2) 시 1인당 평균 외래 진료비

연령대	~10대	20~50대	60대 이상
진료비(원)	124,706원	73,554원	73,500원

<출처> 건강보험심사평가원 보도자료 (2023.07.20) / 2022년 기준



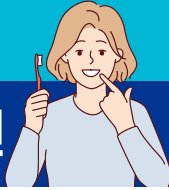
괜찮아요~ 라이나손보는 특약 가입 시 이렇게 보장 가능해요!

복합레진 최대 20만원 | 인/온레이 최대 30만원 | 크라운 최대 40만원

※ 연책기간(보험나이 3세미만 제외) ① 치아보철물 재부착치료보장(치아당): 90일 ② 상기 이외 보존치료 담보: 90일(질병사고)

※ 감액기간 ① 치아보철물 재부착치료보장(치아당): 270일(감액50%) ② 상기 이외 보존치료 담보: 270일(질병사고/감액50%)

40대 이하 추천 플랜



복합레진
15만원

인/온레이
20만원

크라운
20만원

구분	20세	30세	40세
남자	36,230원	29,340원	33,640원
여자	41,490원	36,830원	36,870원

[기본] 치아충전치료보장 1만원

[특약] 치아관련보장 1만원, 치아충전물 수리·복구 치료보장 5천원, 신컴퍼지트레진 직접치아충전치료보장 14만원, 신간접치아충전치료 보장 19만원, 신크라운치료 보장 II ① 크라운치료보장 20만원/② 크라운수리복구 5천원, 치아보철물 재부착 치료보장(치아당) 1만원

50대 이상 추천 플랜



복합레진
20만원

인/온레이
20만원

임플란트
50만원

구분	50세	60세	70세
남자	39,070원	40,950원	40,420원
여자	47,750원	47,590원	46,660원

[기본] 치아충전치료보장 1만원

[특약] 치아충전물 수리·복구치료보장 5천원, 신컴퍼지트레진 직접치아충전치료보장 19만원, 신간접치아충전치료보장 19만원, New보철 치료보장 II_보철치료보장 50만원/재식립 임플란트치료보장 50만원, 치아보철물 재부착치료보장(치아당) 1만원

60대 이하: 10년납10년만기(최대 80세까지 갱신)/ 갱신형/1급/ 월납 70대 이상: (80-나이)년납 (80-나이)만기/ 비갱신형/1급/ 월납

※ 면책기간 ① 치아보철물 재부착치료보장/치주질환수술(치주소파술 포함) 보장: 계약일로부터 90일간 보장 제외(단, 보험나이 3세미만인 경우 제외) ② New보철치료보장/ ③ New보철치료보장 II : 질병사고에 대해 계약일로부터 180일간 보장 제외 ④ New보철치료보장 II - 재식립 임플란트: 임플란트 치료일로부터 1년간 보장 제외 ⑤ 상기 이외 담보: 질병사고에 대해 계약일로부터 90일간 보장제외(단, 보험나이 3세미만인 경우 면책 없음)
※ 감액기간 ① 치아보철물 재부착치료보장(치아당): 계약일로부터 270일(감액50%) ② New보철치료보장/New보철치료보장 II : 감액기간 2년(50%), 단 가철성의치(틀니) 보장은 감액기간 없음 ③ 상기 이외 담보: 질병사고에 대해 계약일로부터 270일(감액50%)

전 연령 BEST 플랜!

복합레진 15만원 보장

인/온레이 25만원 보장

10년납10년만기(최대 80세까지 갱신)/ 갱신형/1급/ 월납

구분	5세	10세	15세	20세	25세	30세
남자	24,810원	26,660원	28,640원	29,620원	28,170원	25,130원
	35세	40세	45세	50세	55세	60세
	21,340원	18,280원	17,740원	18,050원	18,110원	18,110원
여자	28,820원	32,940원	36,470원	37,900원	35,370원	30,860원
	35세	40세	45세	50세	55세	60세
	26,700원	23,940원	23,740원	24,280원	24,330원	24,270원

(기본)치아충전치료보장 1만원 & (특약)치아관련보장 1만원, 치아충전물 수리·복구치료보장 5천원, 신컴퍼지트레진 직접치아충전치료보장 14만원, 신간접치아충전치료보장 24만원



더핏 종합보험 상품 플랜별 주요 특약 최대 인수 한도표

(무)더핏 나만의 종합보험(갱신형)2411 / (무)더핏 간편한 나만의 종합보험(갱신형)2411



(단위:원)

	구분		표준심사			간편심사			
	특약명	연령	1형	2형	고당플랜	355	325	더간편암	
일반암	New암진단보장(특정소액암제외)		40세이하	1억5천만	1억	5천만	7천만	3천만	
			60세이하	1억					
			61세이상	2천만			5천만		
	통합암진단비/통합암진단비(전이포함)/ 통합암진단비(잔여및재발포함,30회한)	[A]	60세이하	1억	5천만	7천만	5천만		
			61세이상	2천만		5천만	3천만		
소액암	New특정소액암진단보장		60세이하	5천만		5천만	3천만		
			61세이상	2천만					
	통합암진단비/통합암진단비(전이포함)/ 통합암진단비(잔여및재발포함,30회한)	[B]	60세이하	5천만					
			61세이상	2천만					
유사암	New유사암진단보장		60세이하	1천만					
			61세이상	400만					
전이암	통합전이암진단보장		일반암	60세이하	1억	5천만	7천만	5천만	
				61세이상	2천만	2천만	5천만		
			소액암	60세이하	5천만		5천만	3천만	
				61세이상	2천만				
항암 치료	통합항암방사선및약물치료보장(전이포함)		60세이하	3천만	1천만	3천만			
			61세이상	1천만	500만	1천만			
	항암세기조절방사선치료보장(최초1회한)/ 항암양성자방사선치료보장(최초1회한)		60세이하	2천만					
			61세이상	1천만					
	표적항암약물허가치료보장		60세이하	7천만	5천만	7천만	2천만		
			61세이상	2천만	1천만	2천만			
암통원	암직접치료통원보장		60세이하	30만					
			61세이상	10만					
	상급종합병원 암직접치료통원보장		60세이하	30만					
			61세이상	10만					
	원격지 암직접치료통원임시거주비보장		60세이하	10만					
			61세이상						
뇌/ 허심	뇌혈관질환진단보장/ 허혈성심장질환진단보장		60세이하	3천만	1천만	미판매	3천만	1천만	미판매
			61세이상	500만	500만		2천만	500만	
	뇌혈관질환수술보장/ 허혈성심장질환수술보장		60세이하	2천만			2천만	1천만	
			61세이상	1.5천만			1.5천만	500만	

한 눈에 보이는 라이나손해보험 보험료 카드납 가능!



<중복가입 시 비례보상> 실손보상 담보의 경우, 동일한 위험을 보장하는 2개 이상의 계약에 중복 가입하더라도 실제 발생한 손해(비용)를 초과하여 보험금을 지급하지 않습니다.

상품별 특징 (보장 대상 특약 가입 시)

종합					
구분	간편		표준		
상품명	(무)더핏 간편한 나만의 종합보험 (갱신형)2411		(무)더핏 나만의 종합보험 (갱신형)2411		
유형	1종 (3.2.5)	2종 (3.5.5)	1종 (암집중 보장형)	2종 (일반 보장형)	
가입나이	30~70세		20~70세		
납입기간 보험기간	20년납 20년만기				
<div><div>암진단</div><div><div>HIT</div><ul style="list-style-type: none">총 30회[원발10회/재진단(잔여/재발)20회] 보장 받는 통합암진단비총 8회 보장 받는 통합전이암진단비총 10회 보장 받는 전이포함 통합암진단비</div></div>					
<div><div>암통원</div><div><div>HIT</div><ul style="list-style-type: none">원격지 암직접치료통원 시 임시거주비 실손보장의원급 통원부터 보장하는 암직접통원치료 보장상급종합병원 통원을 보장하는 상급종합병원 암직접치료통원보장</div></div>					
<div><div>항암치료</div><ul style="list-style-type: none">총 10회 보장 받는 통합항암방사선및약물치료보장항암세기조절방사선치료비 보장(최초1회한)항암양성자방사선치료비 보장(최초1회한)</div>					
<div><div>간편심사 상품용 더간편암플랜 신설!</div><div>(5년, 암/간경화만 고지)</div></div>					

주택화재			
상품명	(무)우리집 무사고 할인보험		
가입나이	18~90세		
납입기간 보험기간	10년납 10년만기		
		급배수설비 누출손해보장II [아파트, 빌라] 추천 감액기간/면책기간/자기부담금 없음 최대 1,000만원 내 실손보장	급배수설비 누출손해보장III [단독주택] 추천 감액기간 없음,면책기간 90일, 자기부담금 10% 최대 200만원 내 실손보장
최근 지진 발생지역도 인수 가능한 지진손해보장 (단, 인수 심사 시 무사고 확인서 제출이 필요할 수도 있음)			

치아					
상품명	(무)더핏 THE튼튼한 치아보험		가입 전에 치료한 치아의 수복물 교체 미용 목적 또는 단순 변심이 아닌 치과 의사 진단으로 인한 치료라면 보장 가능	치경부마모증(K03)보장 K03 단독 진단을 받았더라도 치료 목적이라면 보장 가능	튼튼한 보장 한도 컴퍼지트레진 최대 20만원 인-온레이 최대 30만원 크라운 최대 40만원
유형	1종(갱신형)	2종(비갱신형)			
가입나이	1~69세	70~75세			
납입기간 보험기간	10년납 10년만기				

운전자			
상품명	(무)더핏 운전자상해보험		
가입나이	20~65세		
납입기간 보험기간	20년납 20년만기		
		간편플랜 인수기준 3개월 내 치료력 고지	상해후유장해(3%이상) 최대 1억원 보장
		추간판탈출증신경차단술 치료비 최대 50만원 보장 ※60세이하	