

3월

GA 소식

나의 완벽한 주요치료비

New 2.17 출시

2대질병
주요치료비

특정순환계질환
주요치료비

암
주요치료비

병원/종합병원/상급종합병원 보장 탑재 완료

3월 Check point

- ✓ 질병수술비 합산 가입한도 전격 상향(최대 100만원)
- ✓ 건강할때굿플러스(5.10.5) 인수 시 경증예외질환 대폭확대(101개 질병)



농협손해보험 3월 영업전략

특정순환계질환주요치료비 보장 신설



- ✓ 일반고지, 간편고지 주요상품 모두 탑재
- ✓ 3-5종/4-5종/5종(연간 1회, 10년 보장)
- ✓ 병원/종합병원/상급종합병원 보장 모두 탑재

암주요치료비 병원급별 보장 신설



- ✓ 병원/종합병원/상급종합병원 보장 모두 탑재
- ✓ 저렴한 상급종합병원 보장 선택 가능

건강고지할인상품(5.10.5) 경증예외질환 확대



- ✓ 5년 초과 10년 이하 고지 시 인수 가능 질환 확대
- ✓ 기존 34개 → **101개**(대표 질병코드 기준)

질병수술비 합산 가입금액 상향



- ✓ 질병수술비 All-risk + 경증제외 + 4대질병제외
- ✓ 30만원 → **100만원**(~20세)



NH농협손해보험

질병수술비

건강할때굿플러스/굿스타트/가성비굿/3.10.10/3.5.5

질병수술비 가입금액 합산 200만원



질병수술비 4종 합산 보장금액

위용종
최대 **200만원**

&

대장용종
최대 **150만원**



※건강할때굿플러스 20세 가입 기준

질병수술비 All-risk 40만원	+	질병수술비 (경증제외) 결막염, 다래끼 외이질환, 티눈 제외 10만원	+	질병수술비 (4대특정제외) 백내장, 대장용종 비염, 티눈 제외 50만원	+	질병수술비 (상급종합병원) 상급종합병원 All-risk 100만원
---	---	---	---	--	---	--

질병수술비 합산 최대 가입금액



건강체	All-risk	▶	경증제외	▶	합산 최대 50만원
	All-risk	▶	경증제외	▶	4대특정제외 ▶ 합산 최대 100만원
	All-risk	▶	경증제외	▶	4대특정제외 ▶ 상급종합병원 ▶ 합산 최대 200만원
유병자	All-risk	▶	경증제외	▶	합산 최대 30만원
	All-risk	▶	경증제외	▶	4대특정제외 ▶ 합산 최대 50만원
	All-risk	▶	경증제외	▶	4대특정제외 ▶ 상급종합병원 ▶ 합산 최대 150만원



NH농협손해보험

질병수술비



다빈도 질환 수술비 지급 예시

질병수술비 합산 최대 지급액

가입금액	질병수술비						지급액
	All-risk	경증제외	4대특정제외	상급종합병원	1~5종	144대	
대장용종	30만원	20만원	-	100만원	30만원	-	180만원
백내장	30만원	20만원	-	100만원	20만원	20만원	190만원
위암	30만원	20만원	50만원	100만원	30만원	20만원	250만원
총수입	30만원	20만원	50만원	100만원	30만원	500만원	730만원

※건강할때굿플러스 20세 해당보장 가입금액 최대한도 가입 시

가입금액	질병수술비 가입금액						지급액
	All-risk	경증제외	4대특정제외	상급종합병원	1~5종	144대	
대장용종	30만원	-	-	100만원	30만원	-	160만원
백내장	30만원	-	-	100만원	20만원	20만원	170만원
위암	30만원	-	20만원	100만원	30만원	20만원	200만원
자궁근종	30만원	-	20만원	100만원	30만원	20만원	200만원

※자궁근종 및 대장용종 : 부인과질병수술비 가입시 20만원 추가 / 건강할때굿플러스 40세 해당보장 가입금액 최대한도 가입 시



NH농협손해보험

NH건강할때굿플러스건강보험

건강하시다면 **더 저렴하게!**

건강고지 30%할인 5.10.5



**가성비굿
건강**
(일반고지)

최대
30% 저렴

**건강할때
굿플러스**
(건강고지)



입원/수술 5년 추가고지



경증예외질환 대폭 추가 (대표 질병코드 기준)

34개 → 101개

※5년 초과 10년 이하 고지 시 해당 경증질환 예외 적용

담보명	가입금액	담보명	가입금액
암진단비(유사암제외)	2천	뇌혈관/허혈성심장질환 진단비	2천
유사암진단비	4백	뇌혈관/허혈성심장질환 수술비	2천

※상해1급/기본계약 1천/보험료납입면제대상 10만/중환자실입원일당 30만/최소보험료 2만

**20년납
100세 무해지
납입면제**



남

15세
28,608원

40세
59,988원

여

15세
20,346원

40세
42,389원



NH농협손해보험

NEW 특정순환계주요치료비

2대주요치료비보다 넓은 보장

수술(특정급여치료 포함) & 혈전용해 & 중환자실 치료

2대질환치료는 이제 순환계주요치료비

선택 가입 특정순환계질환주요치료비(진단후 10년, 연간1회)

요양병원제외

3-5종/4-5종/5종

종합병원

3-5종/4-5종/5종

상급종합병원

3-5종/4-5종/5종

더 저렴한 상급종합병원 보장

합산 **3천만원** 한도 / 최대 **30년** 보장

3-5종(10년)

부정맥(149)
심방세동 및 조동
심장막염, 심근염



4-5종(10년)

협심증
심부전
허혈성심장/뇌혈관



5종(10년)

급성심근경색
뇌출혈



A사
8,660원

Down



NH농협손보
7,960원



※헤아림3.10.10건강보험 여성 40세/3-5종(요양병원제외) 2,000만원 기준



요양병원제외

3-5종 1,000만원 + 4-5종 2,000만원

합산 **3,000만원** 가입 시



3.10.10
20년/100세
무해지, 납입면제



40세

23,743원

50세

32,442원

60세

49,200원



40세

16,431원

50세

20,763원

60세

29,526원

※상해1급/일반상해사망 1천/보험료납입면제대상 10만/상해중환자실입원일당 30만 (최소보험료 2만)



NH농협손해보험

NEW 특정순환계주요치료비

왜?

순환계질환주요치료비가 더 좋을까요?

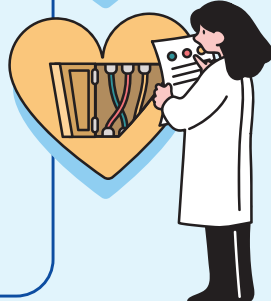
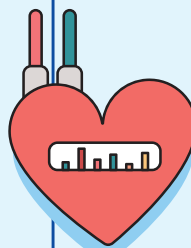
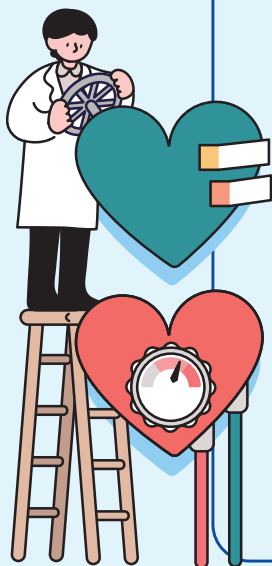


특정순환계질환주요치료비

류마티스열 및 심장질환(100~102, 1105~1109)
중증방실차단(144.1~144.3), 부정맥(149)
폐성심장병(126~128), 심근병증(142~143)
대동맥류(171), 특정동맥혈관질환(172, 174, 177)
문맥혈전증(181), 식도정맥류(185, 198.2, 198.3)

협심증(120), 급성심근경색(121~123)
허혈성심장질환(124, 125)
심장염(130~133, 138, 140, 141)
인공소생에 성공한 심장정지(146)
발작성빈맥/심방세동 및 조동(147, 148)
심부전(150), 뇌출혈(160~162)
뇌경색(163), 경증뇌혈관질환(164)
뇌혈관질환(165~169)

2대질환주요치료비



2대질환보다

특정순환계질환의 보장 범위가 훨씬 넓습니다.

2대질환
27개 질병보장

VS

특정순환계질환
52개 질병보장

(3~5종 가입 시)



NH농협손해보험

NEW 특정순환계주요치료비

000경제신문

심사평가원, '심장질환 진료현황' 발표

2023.11.07

○ [부정맥질환] '22년 환자 수 46만 3,538명, 1인당 진료비 86만 1,126원, 총 진료비 3,992억 원

- '18년 대비 **환자 수 25% 증가**, 남성 환자 24만 2,953명으로 26.8%증가
- 인구대비 환자비율*은 80세 이상 3.73%로 가장 높으나 '18년 대비 **10대 환자비율 증가율 33.5%**
- 최근 5년간 부정맥질환 진단 받고 **부정맥수술을 한 환자 수는 36.5 % 증가**, 총 진료비는 78.3% 증가

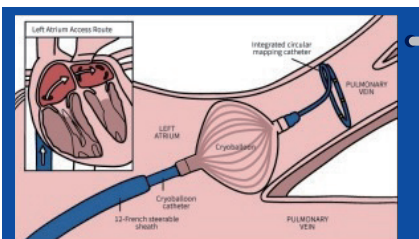
10~20대 젊은 층 심장질환 약40% ↑ 비만, 스트레스가 주요원인...관리필수

젊은 층의 발병률이 높아지게 된 주원인으로 **비만과 스트레스**를 꼽을 수 있다. 자극적인 패스트푸드, 배달음식, 냉동식품, 붉은 육류 위주의 섭취 등 식습관과 학업, 취업 등으로 인한 스트레스는 비만의 원인이 된다. 비만은 혈관을 수축시켜 혈액이 원활하게 흐르는 것을 방해해 혈압을 높여 심장에 문제를 일으킨다.

심근경색증과 협심증 등 심장이 제대로 피를 공급받지 못해 생기는 허혈성 심장질환의 경우 증상이 심하면 급사로 이어질 수 있다.

특히 **나이가 젊을수록 심장 질환에 대한 경각심이 낮기 때문**에 증상을 오인하거나 방치하다가 심각한 상태에 이를 수 있고, 동맥경화가 빠르게 진행돼 짧은 시간 안에 합병증을 유발할 수도 있어 조심해야 한다.

특정순환계주요치료는 어떤 치료를 보장할까요?



부정맥 냉각 풍선 절제술

냉각 풍선 절제술은 심방세동 부정맥 환자들을 치료하는 시술 방법입니다. 이전의 고주파 절제술에 비해 시술시간이 짧고, 부작용이 적으며 환자의 회복 시간도 빨라 시술 빈도수가 점점 증가하는 추세입니다. 냉각 풍선 절제술 시술방법은 대퇴정맥을 천자하여 폐정맥에의 심방세동 호발부위를 냉각 풍선을 이용하여 열리는 방식으로 진행됩니다.

※ 직접치료 목적의 급여 적용 시 보장

암·주·치 완벽한 Line up

병원/종합병원/싱급종합병원



암주요치료비 <small>(기타피부암/갑상선암제외)</small>	가 의 비 예	병원	2,000만원
		종합병원	2,000만원
		상급종합병원	2,000만원
기타피부암 및 갑상선암 주요치료비	가 의 비 예	병원	400만원
		종합병원	400만원
		상급종합병원	400만원

**기존
암주요치료비
21,825원**



**상급종합병원
암주요치료비
14,787원**

※헤아림3.10.10건강보험 남성/40세/1,000만원 기준

암주요치료비로 호르몬 치료까지 보장



타목시펜 등 호르몬치료제 보장



종류	호르몬수용체 조절제
효능	에스트로겐 수용체와 결합해 유방암세포로의 에스트로겐 작용 억제
복용기간	하루1알 5~10년

유방암 호르몬치료 10년 치료 시 2억 보장(암주요치료비 연간 2천만원 가입 시)



NH농협손해보험

3대질병 주요치료비

상급종합병원 선호 증가 추세

+ 병원급별 이용(외래/입원) 건수

[출처 : 보건 의료빅데이터 개방시스템 / 단위 : 건]

	2019년	2019년	2019년	2019년	2019년
상급종합병원	44,999	42,448	46,269	47,379	52,658
종합병원	74,909	68,792	72,922	85,708	77,843
병원	71,556	60,530	60,482	71,415	65,996

상급종합병원 중입자치료가-‘꿈의 암치료가’



+ 상급종합병원 주요치료비 보험료 비교

주요치료비 병원별 보험료비교(1,000만원 당)			합리적 선택
구분	병원	종합병원	상급종합병원
암주요치료비	21,825원	21,123원	14,787원
기타피부암 및 갑상선암 주요치료비	129원	122원	79원
특정순환계질환 주요치료비(3-5종)	6,970원	6,920원	3,500원

※3.10.10/남자 40세/20년납 100세 기준



NH농협손해보험

주요상품 라인업

성인/자녀보험

NH가성비 건강보험

갱신형 15세~90세
세만기형 15세~70세

- 1종: 갱신형 표준형(납면O)
- 2종: 갱신형 표준형(납면X)
- 3종: 갱신형 무해지(납면O)
- 4종: 갱신형 무해지(납면X)
- 5종: 세만기 무해지(납면O)
- 6종: 세만기 무해지(납면X)
- 7종: 세만기 표준형(납면O)
- 8종: 세만기 표준형(납면X)

납입 면제 조건

- 1 암(유사암제외)
- 2 뇌졸중
- 3 급성심근경색증
- 4 말기폐질환
- 5 말기간경화
- 6 말기신부전증
- 7 상해후유장해80%↑
- 8 질병후유장해80%↑

NH굿스타트 건강보험

태아~40세

- 1종: 세만기 무해지(납면O)
- 2종: 세만기 표준형(납면O)

납입 면제 조건

- 1 암(유사암제외)
- 2 뇌혈관질환
- 3 허혈성심장질환
- 4 상해후유장해50%↑
- 5 질병후유장해50%↑
- 6 중증갑상선암
- 7 만성당뇨합병증

NH건강할때 플러스건강보험

1종 10세~40세
2종 41세~60세

- 1종: 세만기 무해지(납면O)
- 2종: 세만기 표준형(납면O)

납입 면제 조건

- 1 암(유사암제외)
- 2 뇌혈관질환
- 3 허혈성심장질환
- 4 상해후유장해50%↑
- 5 질병후유장해50%↑
- 6 중증갑상선암
- 7 만성당뇨합병증

- 3종: 세만기 무해지 시니어(납면O)
- 4종: 세만기 표준형 시니어(납면O)

납입 면제 조건

- 1 암(유사암제외)
- 2 뇌졸중
- 3 급성심근경색증
- 4 말기폐질환
- 5 말기간경화
- 6 말기신부전증
- 7 상해후유장해80%↑
- 8 질병후유장해80%↑

유병자간편

NH헤아림 3.10.10 건강보험

20세~90세

- 1종: 갱신형(납면O)
- 2종: 갱신형(납면X)
- 3종: 갱신형 무해지(납면O)
- 4종: 갱신형 무해지(납면X)
- 5종: 세만기 무해지(납면O)
- 6종: 세만기 무해지(납면X)

납입 면제 조건

- 1 암(유사암제외)
- 2 뇌졸중
- 3 급성심근경색증
- 4 상해후유장해80%↑
- 5 질병후유장해80%↑

NH헤아림355 건강보험

20세~90세

- 1종: 갱신형(납면O)
- 2종: 갱신형(납면X)
- 3종: 갱신형 무해지(납면O)
- 4종: 갱신형 무해지(납면X)
- 5종: 세만기 무해지(납면O)
- 6종: 세만기 무해지(납면X)

NH335굿패스 건강보험

20세~90세

- 1종: 갱신형(납면O)
- 2종: 갱신형(납면X)
- 3종: 무해지(납면O)
- 4종: 무해지(납면X)

New간편한가성비 플러스건강보험^[325]

20세~75세

- 1종: 일반심사형 무해지
- 2종: 간편심사형 무해지
- 3종: 일반심사형 표준형
- 4종: 간편심사형 표준형

투패스초간편 건강보험^[31]

20세~80세

- 1종: 간편심사형(납면O)
- 2종: 일반심사형(납면O)

납입 면제 조건

- 1 암(유사암제외)
- 2 뇌졸중
- 3 급성심근경색증

방문판매 및 전화권유판매시 준수사항



방문판매 및 전화권유 시 준수사항

금융소비자보호법 제16조의2, 제21조의2

방문판매 및 전화권유판매로 금융상품을 판매하려는 경우 아래의 사항을 소비자에게 미리 알려야 합니다.

- ① 해당 방문 또는 전화가 판매를 권유하기 위한 것이라는 사실
- ② 방문판매인력의 소속과 성명
- ③ 권유하고자 하는 상품의 종류 및 내용
- ④ 일반금융소비자가 회사 및 방문판매 인력에 대하여 상품을 소개하거나 계약 체결을 권유할 목적으로 본인에게 연락하는 것을 금지하도록 요구할 수 있다는 사항
- ⑤ 연락금지 요구권리의 행사방법 및 절차
- ⑥ 야간(오후 9시 이후부터 다음 날 오전 8시까지)에 소비자에게 판매를 위한 방문 및 연락 금지
다만, 소비자가 요청하는 경우에는 제외 ▶야간연락 동의 여부 확인 必



연락금지 요구권 및 권리행사 방법 추가 안내

금융소비자보호법 시행령 제16조의2

연락금지 요구권 및 권리행사 방법을 소비자에게 구두에 의한 방법으로 알린 경우에는 알린 날부터 1개월 이내에 그 내용을 서면, 전자우편, 휴대전화 문자메시지 등의 방법으로 추가로 알려야 한다. ▶ 연락금지 요구권 및 권리행사 방법 문자메시지 등 추가발송 必



금융상품판매대리·중개업자의 고지 의무

금융소비자보호법 제26조

금융상품판매 대리·중개업자는 업무 수행 시 아래의 사항을 소비자에게 미리 알려야 합니다.

- ① 금융상품직접판매업자(원수사)의 명칭 및 업무내용
- ② 하나의 금융상품직접판매업자만을 대리하거나 중개하는 판매대리·중개업자가 아니라는 사실
- ③ 금융상품판매업자의 과실에 따른 손해배상 책임
- ④ 금융상품판매 대리·중개업자는 계약체결 권한이 없다는 사실



고객권리 행사 방법 안내

연락금지 요구

「금융권 연락금지청구시스템(Do Not Call)」 홈페이지에서 등록 가능(www.donotcall.or.kr)

판매인력(임직원) 신원확인

[NH농협손해보험 홈페이지 > 소비자보호센터 > 방문판매임직원조회] 에서 성명과 고유번호 또는 사번으로 조회 가능 (www.nhfire.co.kr)



농협손해보험 GA HELP DESK



고객센터 1644-9000

- ① 계약조회, 변경, 보험료 납입 및 가입문의
- ② 계약해지, 철회 및 환급금 문의
- ③ 보험계약 대출 문의
- ④ 사고접수 및 보장 문의
- ⑤ ARS서비스
- ⑥ 불판사항 접수 및 기타 상담사 연결

설계사 전용



PC헬프데스크 1644-0096

- ① 전산문의 : 시스템설치, 전산장애, ID찾기, 비밀번호초기화
- ② 업무문의 : 설계, 인수, 기타 업무 관련



일반보험설계지원센터 1522-3642

09:00~18:00 / 일반보험 및 장기재물보험 설계지원
(팩스 : 0505-060-5557) 단체상해, 여행자 보험 제외



보험금 청구 대표팩스

0505-060-7000 | 접수서류 : 보험금 청구서, 위임장, 치료관련 진단서, 수술확인서 등