

일치월장

새해와 함께 찾아온 치료비의 압도적인 변화
치료비 보장의 새로운 기준을 선물해드립니다



01

소비자보호 담당자 금소법 교육자료

미성년자 자필서명의 중요성

상법 제 731조

타인의 사망을 보험사고로 하는 보험계약에는 체결시에
그 타인의 서면에 의한 동의를 얻어야 한다고 규정

보험계약은 법적으로 의사표시 행위에 해당하며
계약 당사자가 **스스로 계약의사를 명확히 표시해야 효력**이 발생합니다.

미성년자 보험체결 시, 유의사항



사망담보가 있는 계약에서 **피보험자가 만 15세 이상 ~ 만 19세 미만 미성년자인 경우** 법정대리인의 자필서명 뿐만 아니라
피보험자의 본인의 서명도 반드시 받아야 합니다!
특히 계/피 상이건은 전자서명도 불가!

✔ 부모가 대신 서명한 계약 → 추후 계약무효 및 보험금 지급 거절

사망담보와 같이 고위험담보는 계약자의 책임과 이해가 중요하며,
자필서명은 본인 의사확인과 계약의사에 대한 법적 기능을 합니다!



연령	계약자서명 가능여부	피보험자서명 가능여부	비고
만 14세이하	X (법률상 친권자만 가능)	X (법률상 친권자만 가능)	본인서명 불가
만 15세이상~만 19세미만	X (법률상 친권자만 가능)	○ (사망담보 가입시, 본인서명 및 법정대리인 서명)	피보험자 & 사망담보있는 계약에서 본인서명 필요
만 19세이상	○ (본인서명 가능)	○ (본인서명 가능)	모든 법적행위 가능

미성년자녀의 사망담보가 있는 계약 체결 시,
반드시 당사자에게 계약의사를 확인할 수 있도록 해야합니다!

미성년자의 보험계약은 반드시 본인 자필서명으로!
이는 단순절차가 아닌 법적 효력과 소비자보호를 위한 필수 의무입니다

일치월장 한 삼성화재 치료비 라인업

비.통.치
연간최대
1억

1 7가지 비급여 치료를 하나의 담보로 보장

수술, 약물,
방사선



다빈치, 표적
면역, 양성자

2 “갑상선/기타피부암” 일반암과 동일한도 보장

→ 갑상선암 또는 기타피부암 비급여 약물 보장금액

삼성화재

1천만

A사

200만

3 타사대비 더 저렴한 보험료

→ 비통치 연간 1억 한도, 표준체 40세 남자, 20년납 100세만기

삼성화재

18,414원

A사

25,055원

암.특.치
뇌심.특.치
상급
종합
출시

1 내가 필요한 보장만 골라 담는 암 치료비!

상급종합 선택가능

일반암
치료비

상급종합 선택가능

유사암
치료비

전이암
치료비

10대암
치료비

비급여
치료비

2 부정맥부터 중증질환까지! 순환계 질환 치료비

상급종합 선택가능

뇌졸중·급심
치료비

상급종합 선택가능

뇌혈관·허혈성
치료비

상급종합 선택가능

순환계
치료비

일치월장 한 삼성화재 치료비 라인업

치매 치료비 레킴비 보장

① 레킴비 치료시 최대 2천200만 보장

→ 삼성 : 1회/7회/13회 각 500만, 19회 700만

삼성화재	C사
2천200만	2천만

② 최대 20년 갱신 담보 운영

삼성화재	E사
10년 or 20년	5년

③ 타사대비 더 저렴한 보험료

→ 최대 2천200만 보장담보, 표준체 50세 남자, 20년납 20년만기

삼성화재	B사
1,994원	2,427원

병원 동행 서비스

암,뇌,심 의심 소견 또는 진단시
“**병원동행서비스**” 만 기억하세요!

대상
상품

마이핏 1640, 마이핏 4180, 마이핏 1680, NEW 내돈내삼 1640,
NEW 내돈내삼 4170, 새로고침 100세(1,2,4종),
365 알뜰한 새로고침 100세(1,3종), 3655 고고 새로고침 100세,
3.10.5 새로고침 100세

* 상품별 서비스 개시 요건 상이함, 가입제안서 참조



비급여 치료비

암 보험을 가입하는 이유는 부담스러운 비급여 치료 때문이죠!

① 부족한 비급여 지원 제도 및 실손보험 보장한도

암 급여치료

산정특례, 본인부담상한제 → 제도 활용 가능




실손의료비 → 넉넉하게 보장가능

암 비급여치료

산정특례, 본인부담상한제 → **비급여 지원 불가**

실손의료비 → **상대적으로 적은 한도,
높은 자부담**

② 비급여 암 치료 시 고가의 비용 발생

치료행위			
	로봇수술	양성자 방사선치료	표적, 면역약물치료
비용	회당 900만~2천만	연간 2천만	연간 4천~1억

일치월장

비급여 치료비

종합병원 암 전액본인부담(비급여 포함) 통합치료비
비.통.치 전격출시

 표적항암 * 기타피부암, 갑상선암 포함	+	 수술 * 기타피부암, 갑상선암 포함
 면역항암 * 기타피부암, 갑상선암 포함		 방사선 * 기타피부암, 갑상선암 포함
 양성자 방사선 * 기타피부암, 갑상선암 포함		
 다빈치 수술 * 전립선암, 갑상선암 50% 보장		 약물 * 기타피부암, 갑상선암 포함

연간 1억 만기보장



50세 남성
24,589원



50세 여성
15,546원

* 종합병원 암 전액본인부담(비급여 포함) 통합치료비 표준형 1억한도, 건강 납입면제 무해지형의 담보 보험료
* 상품별 연계조건 및 최저보험료 조건 운영중



비급여 치료비 - 「All in One 플랜」

하나의 담보로 면역항암, 다빈치 등 비급여 치료 고민 해결!

화법 한 꼭지

암 치료는 결국 비급여에서 갑니다

암 치료에서 부담이 되는 건 비급여 치료입니다. 특히 **면역항암, 표적항암** 치료와 같은 약물 비용의 부담이 환자들에게 가장 크게 작용합니다.

비급여 공백 없이, 부담되는 치료는 더 크게!

비급여 통합치료비(비통치)는 비급여 수술, 방사선, 약물 치료를 **공백 없이 보장**하면서 그 중에서도 부담되는 **면역항암과 표적항암은 더 크게 보장**해드리는 담보입니다.

하나의 담보로, 보장은 만기까지!

담보를 여러 개로 나눠 가입하지 않아도 비급여 치료 전반을 한 번에 대비할 수 있어, 비급여 항암치료 비용인 걱정인 고객님들께 안성맞춤인 담보입니다.

담보명						가입금액
<div>비.통.치</div> <div>종합병원 암 전액본인부담(비급여포함) 통합치료비 (표준형, 연간 1억보장)</div>						1억
면역항암	표적항암	항암 양성자	다빈치 로봇암수술	수술	항암 방사선	항암 약물
7천 <small>(면역3천+표적3천 +약물1천)</small>	4천 <small>(표적3천 +약물1천)</small>	4천 <small>(양성자3천 +방사선1천)</small>	2천 <small>(다빈치 1천 +수술 1천)</small>	매회 1천	1천	1천
(간편) 마이핏 365, 20년납 100세만기						
	간편					
	남자			여자		
	40세	20,591원			15,780원	
	50세	28,456원			17,400원	

* 상품별 연계조건 및 최저보험료 조건 운영중 * 상해사망 3천만 포함 보험료

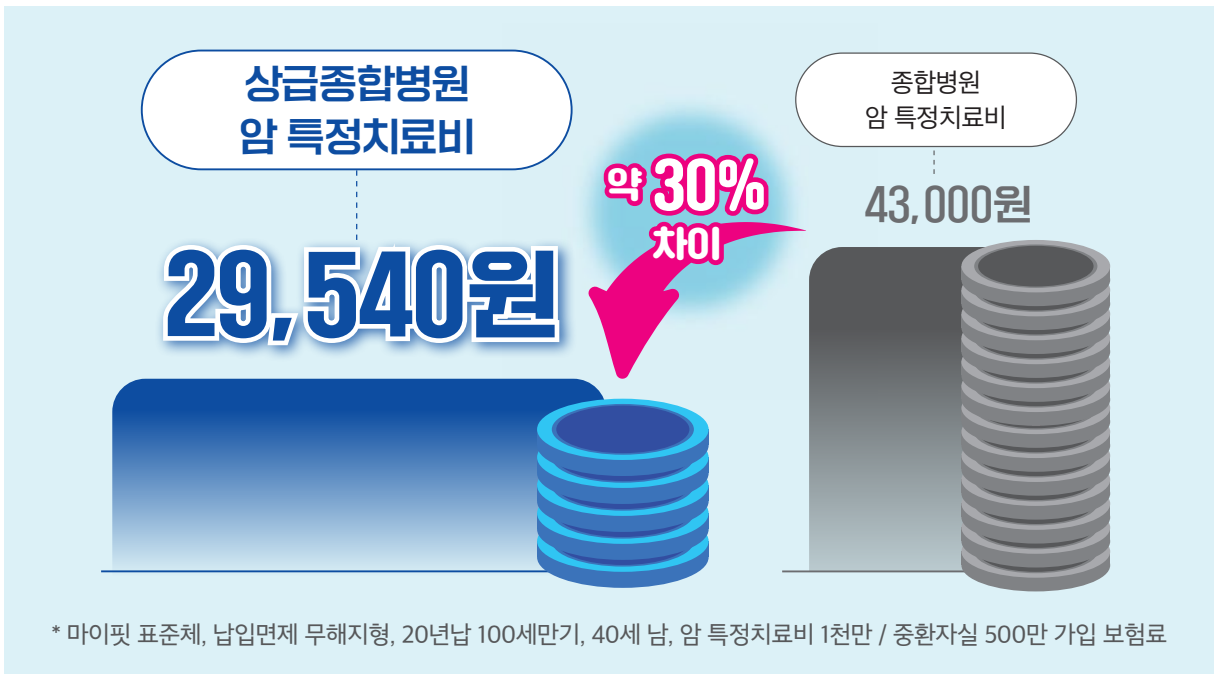
비.통.치 1억 가입시		치료	지급횟수	표준형 연간 1억	보장금액	보장항목
		면역항암	연간 1회	3천만	7천만	표적 3천만 + 면역 3천만 + 비급여 약물 1천만
		표적항암	연간 1회	3천만	4천만	표적 3천만 + 비급여 약물 1천만
		양성자 방사선	연간 1회	3천만	4천만	양성자 3천만 + 비급여 방사선 1천만
		다빈치 로봇 수술	암	연간 1회	2천만	다빈치로봇수술 1천만 + 비급여 수술 1천만
			갑상선암, 전립선암	연간 1회	1천500만	다빈치로봇수술 500만 + 비급여 수술 1천만
		비급여 수술	수술 회당	1천만	1천만	수술 회당 반복지급!
		비급여 방사선	연간 1회	1천만	1천만	방사선 연간 반복지급!
		비급여 약물	연간 1회	1천만	1천만	약물치료 연간 반복지급!

비.통.치 5천 가입시		치료	지급횟수	실속형 연간 5천만	보장금액	보장항목
		면역항암	연간 1회	1천만	3천만	표적 1천만 + 면역 1천만 + 비급여 약물 1천만
		표적항암	연간 1회	1천만	2천만	표적 1천만 + 비급여 약물 1천만
		양성자 방사선	연간 1회	1천만	2천만	양성자 1천만 + 비급여 방사선 1천만
		다빈치 로봇 수술	암	연간 1회	2천만	다빈치로봇수술 1천만 + 비급여 수술 1천만
			갑상선암, 전립선암	연간 1회	1천500만	다빈치로봇수술 500만 + 비급여 수술 1천만
		비급여 수술	수술 회당	1천만	1천만	수술 회당 반복지급!
		비급여 방사선	연간 1회	1천만	1천만	방사선 연간 반복지급!
		비급여 약물	연간 1회	1천만	1천만	약물치료 연간 반복지급!

일치월장

암 치료비

보험료 부담이 확 줄어드는 상급종합 암 특정치료비 출시



내가 필요한 보장만 골라 담는 암 치료비 암 특정치료비 라인업

<p>상급종합 가입가능</p> <p>일반암 치료비</p> <p>최대 9천만</p>	<p>상급종합 가입가능</p> <p>유사암 치료비</p> <p>최대 1천800만</p>	<p>전이암 치료비</p> <p>최대 4천500만</p>
<p>10대암 치료비</p> <p>최대 4천500만</p>	<p>비급여 치료비</p> <p>최대 9천만</p>	<p>한기까지 매년 보장</p>

* 특정치료를 동일연도에 모두 받는 경우 가정시 연간 최대 보장금액 기준



암 치료비 - 「일치월장 플랜」 일치월장 Upgrade된 삼성화재 치료비!

화법 한 꼭지

암 환자의 70%는 상급종합병원에서 치료 받습니다!

최근 조사에 따르면, **국내 암환자의 70%는 상급종합병원**에서 치료를 받았습니다.

특히, **국내 빅5 병원에 전체의 22%가** 몰리고 있습니다. 암은 진단 후 치료 스케줄을 정하고실제 치료까지 다른 치료에 비해 시간적 여유가 있는 만큼 환자들의 상급종합병원 선호도가 높습니다.

* 출처 : 2025년 Newsweek 선정 세계 최고의 전문병원 순위, 암 부분

상급종합병원에 가면 최고의 치료를 받을 수 있습니다!

국내 최고의 치료기기들은 모두 상급종합병원에 있습니다. 꿈의 치료라 불리는 **중입자 치료기**는 국내에서 유일하게 세브란스 병원에 있습니다. 삼성서울병원에서는 **양성자 치료**로 난이도 높은 환자들을 치료하고 있습니다.

전국 47개 병원 지정! 우리 가까이에 있습니다!

서울에는 빅5를 포함해 무려 14개의 상급종합병원이 있습니다. 전국 모든 자치도에서도 상급종합병원을 만날 수 있습니다.

담보명		가입금액
암 치료비 “상급종합병원 보장 담보 출시로 가성비 있게”	상급종합병원 암 특정치료비 II (수술, 약물, 방사선 각각 연간 1회 지급)	1천만
비.통.치 “담보 하나로 비급여 치료를 든든하게”	종합병원 암 전액본인부담(비급여포함) 통합치료비 (표준형, 연간 1억보장)	1억
치매 치료비 “레캤비 보장되는 치료비”	표적 치매약물허가치료비 (레캤비 보장)	최대 2천200만

(건강 표준체) 마이핏, 20년납 100세만기

	건강	
	남자	여자
40세	48,304원	39,841원
50세	67,368원	45,073원

* 표적 치매약물허가치료비 20년납 20년만기 보험료 * 상해사망 3천만 포함 보험료

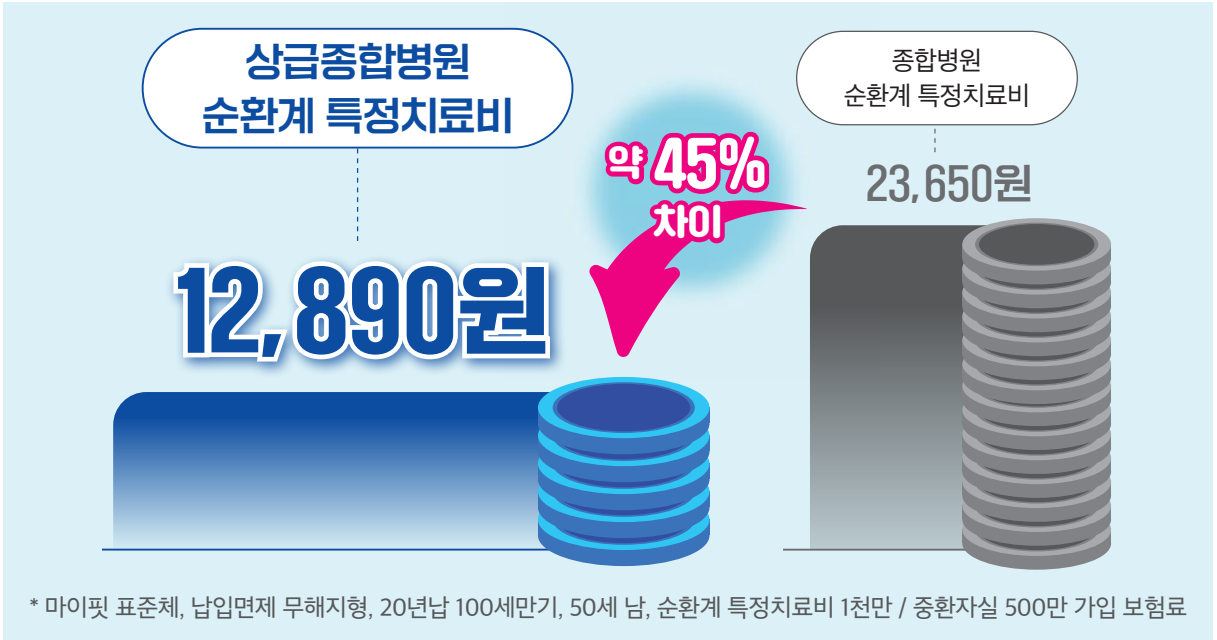
※ 본 자료는 판매자 교육용으로 온라인 매체(SNS 등) 게재 포함, 고객 설명, 광고 자료로 활용 행위는 법으로 금지됩니다.

일치월장

순환계 치료비

보험료 부담이 확 줄어드는 상급종합 순환계 치료비 출시

* 상급종합 뇌졸, 급심, 뇌혈, 허혈, 순환계 치료비 출시



와파린 등 약물치료 보장되는 순환계 약물 치료비 출시

예시

➔ 혈전을 녹여주는 치료

뇌경색 진단으로 혈전 용해 치료,
이후 관리를 위해 항혈소판제, 항응고제 투여

➔ 혈전이 다시 생기지 않게 방지하는 약물치료

1

혈전 용해 치료

순환계 치료비에서 보장

2

항혈소판제, 항응고제 투여

순환계 약물 치료비에서 보장



순환계 치료비 - 「All Cover 플랜」

종합병원부터 상급종합까지 가성비 있게 가입 가능!

화법 한 꼭지

순환계 치료비 보험료를 낮췄습니다!

기존 순환계 치료비는 종합병원과 상급종합병원을 함께 보장해 보험료 부담이 컸던 담보였습니다.
1월 신담보는 상급종합병원 치료만 보장하는 대신, **보험료를 낮춘 구조**입니다.

순환계 치료비용이 많이 발생하는 곳은 어디일까요?

순환계 질환은 고난도 수술이 집중되는 상급종합병원에서 비용이 크게 발생합니다. 그래서 순환계 보장은 **비용이 많이 드는 병원의 보장을 크고 가성비 있게 가입**하는 것이 중요합니다.

응급 상황까지 공백 없이!

뇌졸중, 심근경색처럼 손가락을 다투는 치료는 종합병원에서 먼저 이뤄질 수 있습니다. 이 공백은 **종합병원 뇌졸중·급성심근경색** 담보로 보완해, 응급실을 운영하는 종합병원에 내원하더라도 보장 받으실 수 있습니다.

담보명

가입금액

상급종합병원 특정순환계질환 특정치료비 III
(수술 회당,혈전용해/혈전제거 각각 연간 1회 지급)

2천만

종합병원 뇌졸중·급성심근경색 특정치료비 III
(수술 회당, 혈전용해/혈전제거 각각 연간 1회 지급)

2천만

(건강 표준체) 마이핏, 20년납 100세만기

건강

남자

여자

40세

34,396원

21,453원

50세

43,601원

27,570원

기존
담보대비
약 **45%**
저렴

**순환계
치료비**

**뇌졸중·급성
치료비**

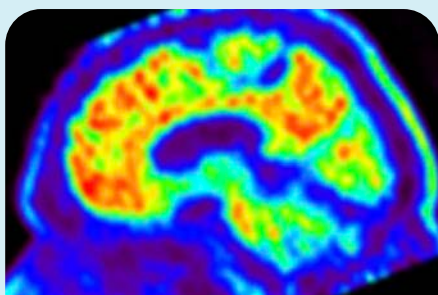
* 상해사망 3천만, 순환계/뇌졸중·급성 치료비 중환자실 보장 각 100만 포함 보험료

※ 본 자료는 판매자 교육용으로 온라인 매체(SNS 등) 게재 포함, 고객 설명, 광고 자료로 활용 행위는 법으로 금지됩니다.

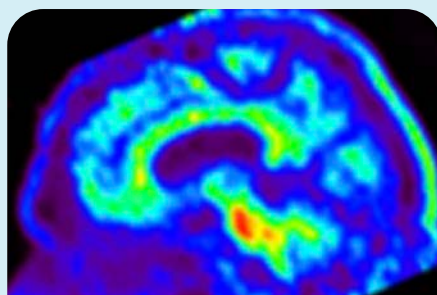
치매 치료 방법의 새 지평을 열었다 레캠비는 어떤 약물인가요?

레캠비는 알츠하이머 초기 환자의 뇌에 쌓인 ‘아밀로이드 베타’ 단백질에 달라붙어 이를 줄여주고, **병의 진행을 늦추는 주사제**예요!

‘아밀로이드 베타’는 알츠하이머 환자의 뇌에 쌓여 신경세포의 일을 방해하고 **병을 악화시키는 단백질**입니다!




투약 전



투약 후

→ 붉게 표기된 아밀로이드 베타 단백질이
표적 치매 치료제 투여 이후 현저히 줄어든 모습!

제약사	에자이 
국내 승인 시기	24년 5월
적용 범위	경도인지장애~초기 치매 단계까지 처방 가능
효능 및 효과	인지능력 저하 속도 평균 27% 감소

* 글로벌 임상 ‘Clarity AD 시험’ 연구결과



치매 치료비

* 약관 내 조건 충족시

레کم비와 향후 출시될 약물도 보장 가능 「표적 치매약물허가치료비」 출시

→ 최경증 또는 경증알츠하이머 치매상대 진단 후 아멜로이드 베타 양성상태로 판정받아 표적약물허가치료시 누적횟수별 보장금액



최대 2천200만



표적 치매약물 허가치료비	치료횟수	가입금액	남자		여자	
			50세	60세	50세	60세
	1회이상	500만	480원	3,070원	590원	2,435원
	7회이상	500만	460원	2,950원	565원	2,340원
	13회이상	500만	445원	2,855원	550원	2,265원
	19회이상	700만	609원	3,906원	672원	4,298원
	전체	2,200만	1,994원	12,781원	2,377원	11,338원

* 표적치매약물허가치료비 20년납 20년만기 갱신형, 건강 가입 기준 보험료

* 해당 담보 가입을 위한 상세 연계조건은 1월 담당 지점장에게 문의 바랍니다

※ 본 자료는 판매자 교육용으로 온라인 매체(SNS 등) 게재 포함, 고객 설명, 광고 자료로 활용 행위는 법으로 금지됩니다.



치매 치료비 - 「All Care 플랜」

검사부터 최신 약물, 그리고 재가급여까지 보장!

화법 한 꼭지

치매 치료, 이제는 약물을 대비해야 합니다

치매 치료는 관리가 아니라 질병 진행을 늦추는 약물 치료 시대로 전환되고 있습니다.

레کم비는 대표적인 치료제지만, **고가이면서 반복 투여가 필요**한 약물입니다.

반복 투여에 맞춘 현실적인 보장 구조

표적 치매약물허가치료비는 레کم비처럼 여러 차례 처방되는 치료 특성에 맞춰 1/7/13/19 회차별 보장으로 최대 **2,200만원을 단계적으로 보장**합니다.

오늘 가입한 담보로, 미래의 치료까지

이 담보는 레کم비 한 약물에 국한되지 않고, 향후 출시될 유사 기전의 치매 신약까지 함께 대비할 수 있습니다. **보험료 부담 없이 치매 약물 치료의 미래를 미리 준비**하실 수 있습니다.

	담보명	가입금액
검사비	치매 MRI, PET, CT 검사비 / CDR 지원비 (급여)(연간 1회한)	20만 /10만
레کم비 보장	표적 치매약물허가치료비 (1회 500만, 7회 500만, 13회 500만, 19회 700만)	최대 2천 200만
노치원 보장	치매 장기요양(1~5등급) 재가급여 지원금 (월 1회한)	50만
통원일당	치매 직접치료 통원일당 (모든병원, 종합병원 이상, 상급종합병원)	상급종합 최대 1일당 10만

(건강) 마이핏, 납입면제 무해지형, 20년납 100세만기

	남자	여자
40세	33,369원	45,053원
50세	45,134원	60,743원

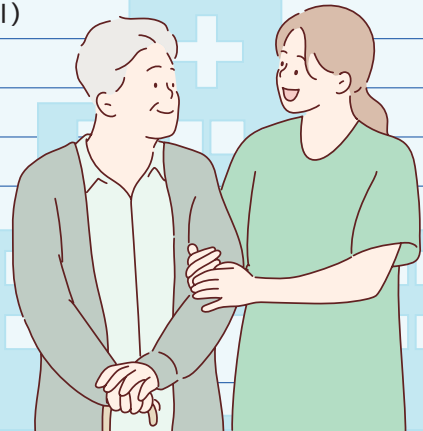
* 표적 치매약물허가치료비 20년 갱신형 * 상해사망 3천만 포함 보험료

* 해당 담보 가입을 위한 상세 연계조건은 1월 담당 지점장에게 문의 바랍니다

3대질환 병원동행서비스 대상 상품 & 담보 안내

1 서비스 대상 상품

New내돈내삼1640 (납입면제/해약환급금 미지급형 II)
New내돈내삼4170 (납입면제/해약환급금 미지급형 II)
New내돈내삼1640 (납입면제형)
New내돈내삼4170 (납입면제형)
새로고침100세 1종 (납입면제형)
새로고침100세 2종 (납입면제/해약환급금미지급형 II)
새로고침100세 4종 (해약환급금 미지급형 II)
365 알뜰한 새로고침100세 1종 (납입면제/해약환급금 미지급형 II)
365 알뜰한 새로고침100세 3종 (납입면제형)
3655 고고 새로고침100세 (납입면제/해약환급금 미지급형 II)
3.10.5 새로고침100세 (납입면제/해약환급금 미지급형 II)
보장어카운트 건강 1종 (납입면제/해약환급금 미지급형 II)
보장어카운트 간편 2종 (납입면제/해약환급금 미지급형 II)
마이핏1640 (납입면제/해약환급금 미지급형 II)
마이핏4180 (납입면제/해약환급금 미지급형 II)
마이핏1680 (납입면제/해약환급금 미지급형 II)



* “보장어카운트”의 경우 병원동행서비스 외 “암 조기검진, 입원지원, 간병인지원, 회복지원 서비스”가 추가 제공됨

2 서비스 조건 담보

진단비	암진단비(유사암제외) / 뇌혈관질환진단비 / 허혈성심장질환진단비
암 치료비	상급종합, 종합병원 암특정치료비 II (암(유사암 II 포함)) / 상급종합, 종합병원 암특정 치료비 III (유사암 II 제외) / 암(기타피부암및갑상선암제외)진단후암특정치료비(진단후10년, 연간1회한) / 기타피부암및갑상선암진단후암특정치료비(진단후10년, 연간1회한) / 암(기타피부암및갑상선암제외)진단후상급종합병원암특정 치료비(진단후10년, 연간1회한) / 암(기갑제외)상급종합(공공암병원포함)암특치(10년, 연간1회한) / 기갑암상급종합(공공암병원포함)암특치(10년, 연간1회한)
뇌심 치료비	상급종합, 종합병원 뇌혈관, 허혈성심장질환특정치료비 III (수술, 혈전용해, 혈전제거) / 상급종합, 종합병원 뇌졸중, 급성심근경색증특정치료비 III (수술, 혈전용해, 혈전제거) / 뇌혈관, 허혈성심장질환특정치료비(진단후10년, 연간1회한) / 상급종합병원 뇌혈관, 허혈성심장질환특정치료비(진단후 10년, 연간1회한)
암 통합치료비 (암통치)	종합병원암통합치료비 / 상급종합병원암통합치료비

* “보장어카운트”의 경우 담보 조건 없음 * 상품별 병원동행서비스를 이용할 수 있는 서비스 개시조건 있음, 상품별 사업방법서 참조

1월 삼성화재 상품별 납입면제

상품명	납입면제 사유
보장 어카운트	건강 : 암(기타피부암 및 갑상선암 제외), 뇌졸중, 급성심근경색증, 뇌혈관질환수술, 허혈성심장질환수술 간편 : 암(기타피부암 및 갑상선암 제외), 뇌졸중, 급성심근경색
마이스타 0515	암(유사암제외) / 뇌혈관질환진단 / 허혈성심장질환진단 / 뇌내장손상수술 + 중대화상(무해지)
마이핏 1640 / NEW내돈내삼 1640	암(유사암제외) / 뇌혈관질환진단 / 허혈성심장질환진단 / 중대화상부식 / 뇌내장손상수술
마이핏 4180 / NEW내돈내삼 4170	암(유사암제외) / 뇌혈관질환수술 / 허혈성심장질환수술 / 뇌졸중 / 급성심근경색증 / 중대화상부식 / 뇌내장손상수술
마이헬스 파트너	암(유사암제외) / 뇌졸중 / 급성심근경색증 / 상해후유장해80%이상 + 뇌내장수술/중대화상(무해지)
천만안심	암(유사암제외) / 뇌졸중 / 급성심근경색증 / 상해후유장해80%이상 / 만성당뇨합병증/중대화상부식 / 뇌내장손상수술 + 상해후유장해80%이상(무해지)
마이핏 1680	암(유사암제외) / 뇌졸중 / 급성심근경색 / 중대화상부식 / 뇌내장손상수술
3655 고고 새로고침 100세	암(유사암제외) / 뇌졸중 / 급성심근경색증 / 상해후유장해80%이상 / 뇌내장수술 / 중대화상(무해지)
고고 새로고침	암(유사암제외) / 뇌졸중 / 급성심근경색 / 상해.질병후유장해80%이상 / 중대화상부식 / 뇌내장손상수술
새로고침	암(유사암제외) / 뇌졸중 / 급성심근경색증 / 상해후유장해80%이상 / 뇌내장수술 / 중대화상
새로고침 100세	암(유사암제외) / 뇌졸중 / 급성심근경색증 / 상해후유장해80%이상 + 뇌내장수술 / 중대화상(무해지)
365 알뜰한 새로고침	암(유사암제외) / 뇌졸중 / 급성심근경색 / 상해.질병후유장해80%이상 + 뇌내장수술 / 중대화상(무해지)
365 알뜰한 새로고침 100세	암(유사암제외) / 뇌졸중 / 급성심근경색증 / 상해후유장해80%이상 + 뇌내장수술 / 중대화상(무해지)
새로고침 311-5	암(유사암제외) / 뇌졸중 / 급성심근경색 / 상해.질병후유장해80%이상 / 중대화상부식 / 뇌내장손상수술
New 마이슈퍼스타	암(유사암제외) / 뇌혈관질환 / 허혈성심장질환 / 2대주요기관 양성종양 / 중대화상 / 상해질병후유장해50%이상 / 희귀난치성질환 산정특례대상 / 기타심장부정맥(I49) / 특정 3대 심장질환 + 뇌내장손상수술(무해지)

1월 삼성화재 Line-up

* 1월 2일 기준

	상품	운영형태	가입나이	특징
치료비	보장 어카운트	1종 건강 무해지, 납입면제 2종 간편 무해지, 납입면제	15~70세	* 암뇌심 치료비 전용상품 * 표준제, 건강 6~10년 고지 * 간편 315~365 * 암뇌심 병원 동행 서비스
건강	마이스타 0515	8종 무해지, 납입면제 9종 납입면제	5~15세	* 표준제 6~10년 고지건강 선택가능 * 무사고 중 전환 운영 * 갱신형 담보 갱신 이후까지 납입면제 * 연령별 가입가능 고지건강 / 중전환 상이
	New내돈내삼 1640	4종 무해지, 납입면제 6종 납입면제	16~40세	* 표준제, 6~10년 고지건강 선택가능 * 무사고 중 전환 운영
	New내돈내삼 4170	5종 무해지, 납입면제 7종 납입면제	41~70세	* 표준제, 6~10년 고지건강 선택가능 * 무사고 중 전환 운영
	마이핏 1640	무해지, 납입면제	16~40세	* 가족결합시 5% 할인 * 표준제, 6~10년 고지건강 선택가능 * 무사고 중 전환 운영
	마이핏 4180	무해지, 납입면제	41~80세	* 가족결합시 5% 할인 * 표준제, 6~10년 고지건강 선택가능 * 무사고 중 전환 운영
	마이헬스 파트너	1종 납입면제 3종 무해지, 납입면제 4종 일반형	15~70세	* 대표 세만기 상품
	천만안심	1종 납입면제 2종 일반형 4종 무해지, 납입면제	15~70세	* 대표 연만기 상품 * 만만세 플랜 운영(해당 담보 기약력 없으면 프리패스) * 연만기 무해지형 상품 운영
간편	마이핏 1680	무해지, 납입면제	16~80세	* 가족결합시 5% 할인 * 315~365 중 운영
	3655 고고 새로고침 100세	무해지, 납입면제	15~70세	* 5년 내 당뇨병 추가 고지 * 365 간편보험 대비 약 5% 저렴
	고고 새로고침	무해지, 납입면제	15~90세	* 5년 내 당뇨병 추가 고지 * 무해지 연만기 상품, 90세까지 가입가능
	새로고침	1종 납입면제 3종 무해지, 납입면제 7종 무해지	15~90세	* 대표 간편보험 연만기 상품 * 315~355 중 운영 (5년 내 5대 질환) * 무사고 중 전환 운영
	새로고침 100세	1종 납입면제 2종 무해지, 납입면제 4종 무해지	15~70세	* 대표 간편보험 세만기 상품 * 315~355 중 운영 (5년 내 5대 질환) * 무사고 중 전환 운영
	365 알뜰한 새로고침	무해지, 납입면제	15~90세	* 초경증 간편보험 연만기 상품 * 6년 내 입원,수술 경증상병 예외 조건 운영
	365 알뜰한 새로고침 100세	1종 무해지 납입면제 3종 납입면제	15~70세	* 초경증 간편보험 세만기 상품 * 6년 내 입원,수술 경증상병 예외 조건 운영
	새로고침 311-5	1종 무해지, 납입면제	5~90세	* 중증간편보험 연만기 상품, 1년 내 5대 질환 * 연만기 무해지 상품 운영
자녀	New 마이슈퍼스타	1종 일반형 2종 납입면제 3종 무해지, 납입면제	태아~15세	* 자녀 세만기 상품 * 갱신형 담보 갱신 이후까지 납입면제 * 어린이 감염병 등 신규담보 출시
운전자	오토바이 운전자보험	일반형	만18세	* 운전자 비용담보 및 상해보장 가입가능 * 단체 가입 및 단체 할인 가능
가정	슬기로운 가정생활	일반형	만18세	* 대표 주택화재 보험 상품 * 화재사고 폐기를 처리비용 보상 * 20대 가전제품 / 7대 문화용품 수리비용 보상
치아	덴탈파트너	일반형	2~70세	* 치아 보험 상품 * 사랑니 보장 발치 치료비 운영 * 치조골 이식술 치료비 최대 100만 보장

삼성화재

일반보험 설계지원센터 안내

☑ 대표전화 1566-8340

상품상담, 구비서류안내 상담시간 : 10시 ~ 17시

설계 접수	모바일 (핸드폰)		
	이메일	gailban1@samsung.com	설계의뢰서 양식 
	팩스	0505-161-9043	



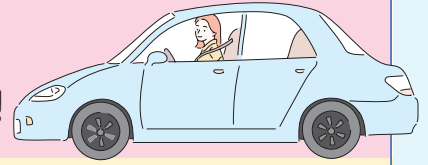
**전화상담 및 설계의뢰서
팀장님 삼성화재 코드 / 연락처를
꼭 기재 바랍니다.**

- ※ 일부상품 국내(해외)여행, 단체상해, 아파트단체는 설계지원 불가
- ※ 최초 가입설계 외 배서(계약변경)설계는 지원하지 않습니다.
- ※ 계약자(거래처)와의 통화, 현장 영업지원은 지원하지 않습니다
- ※ 수납 및 증권 발행은 팀장님소속 센터에 문의해 주시기 바랍니다.

이동의 시작부터 끝까지, 스마트한 차량 케어

바쁜 고객님의 대신 차가 다녀옵니다

Car게어 차량관리 대행 (픽업&딜리버리) 서비스!



Q 삼성화재 카케어 검색해 주세요!

삼성화재 보험이 없어도, 차가 없어도 받을 수 있는
여행/공유자전거 등 여러 할인 혜택이 있어요!

Car게어 바로가기



차량관리 대행(픽업&딜리버리) 서비스 최대 3만원 할인쿠폰

· **대행서비스 비용 : 38,500원 (VAT 포함)** * 정밀진단 및 경정비 비용 별도

· **대행 서비스 전용 할인쿠폰**

· **할인 예시**



쏘나타
(YF쏘나타 CVVL)

서비스	할인쿠폰
엔진오일 교체 & 정밀진단	30,000원
엔진오일 교체	20,000원
정밀진단	10,000원

서비스	비용
엔진오일 교체	43,200원
정밀진단	10,000원
대행서비스 수수료	38,500원
할인쿠폰	-30,000원
총 금액	61,700원 91,700원

엔진오일도 교체하고, 정밀진단까지 하고
차가 알아서 다녀오는데 6만원대라니!



대행(픽업&딜리버리) 서비스란?

추운 겨울, 바쁜 일상 속 고객님의 직접 가지 않아도 OK! 차량 픽업부터 관리까지 한번에!
고객님은 예약만 하세요. 운전 전/후 사진 촬영 및 검증된 기사가 전 과정을 대신해 드립니다



- 차량 픽업 위치 기준 10km 이내 지점에서 이용 가능한 서비스입니다.
- 2010년식 이전 차량, 수입차, 일부 데이터 미제공 차량은 엔진오일 교체 서비스가 제공되지 않습니다.
- 엔진오일 교체 시, 업체 상황에 따라 예약 시 안내된 엔진오일이 아닌 동급 또는 그 이상의 제품이 사용될 수 있습니다.