



라이나손보

A Chubb Company

에이스손해보험의 새 브랜드입니다.

라이나손해보험은 에이스아메리칸화재상보험의 브랜드명으로,
라이나생명과 독립된 계열회사입니다.

GA소식지 | 2026. 1월호

라이나손보와 함께 하니 2026년 새해에도 실적 상승이로구나~



종합

(더핏 간편한
나만의 종합보험)

암,간경화 유병자도 355인수로

(간편355/갱신형)

뇌/허심 진단 각 2천만

I49/I50 진단 각 1천만

(기타부정맥/심부전)

가입 가능!

주택화재

(우리집 무사고
할인보험)

겨울철 동파대비

급배수 최대 1천만

(특약) 급배수설비누출손해보장II/III

NEW

특약 신규탑재

임대인 배상책임

(특약) 임대인배상책임보장(실손)

※ 가입 한도 내 실손 보장, 동일 위험 보장 특약 중복 가입 시 실제 발생한 손해를 초과하여 보험금을 지급하지 않음

강력추천 플랜 집중포인트I (특약)



유병자

(무)더핏 간편한 나만의 종합보험(갱신형)2509

암·간경화 유병자 3.5.5인수플랜

뇌/허심 진단비 최대 2천만

뇌/허심 수술비 최대 1천만

I49/I50 진단비 최대 1천만
(기타부정맥/심부전)

유병자

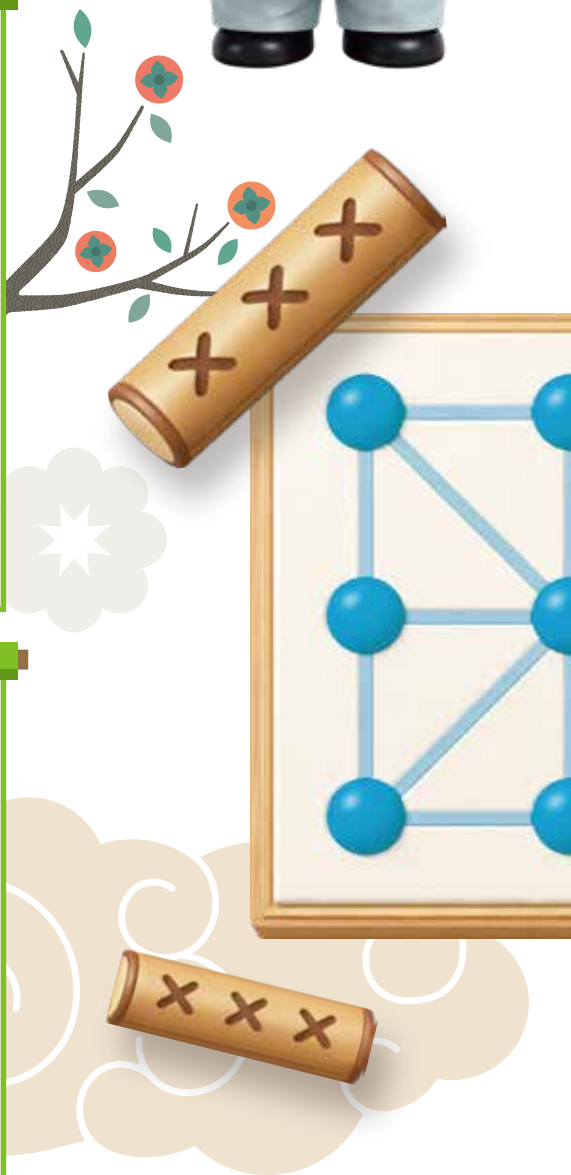
(무)더핏 간편한 나만의 종합보험(갱신형)2509

협심증, 뇌졸중 유병자도 가입 가능한

3.2.5인수플랜

심뇌혈관주요치료비 각 2천만
수술/혈전용해치료/혈전제거치료

원격지 뇌/허심통원비(실손) 각 10만





강력추천 플랜

(특약) 집중포인트 II

상해

(무)더핏 나만의 종합보험(갱신형)2509

(무)더핏 간편한 나만의 종합보험(갱신형)2509

빙판길 걱정없어 플랜

골절진단비 최대 1천만

상해수술동반입원일당 최대 3천6백만

단계별상해진단 연간 최대 575만

주택화재

(무)우리집 무사고 할인보험2404

1월부터 더 완벽해진

임대인플랜

※ 가입금액 내 실손보장

임대인배상책임보장 최대 1억

급배수설비누출손해 최대 1천만

유리손해 최대 100만

※ 주택화재 상품의 경우 특약 별로 자기부담금 등이 있을 수 있어, 반드시 특약의 약관 사항을 확인하시기 바랍니다.

암,간경화 유병자도 인수되는 355

3개월 내 질병
5년 내 질병

5년 내
6대 질병?

라이나손보
[암,간경화 유병자
인수플랜]

암,간경화,
협심증, 심근경색,
심장판막증, 뇌졸중증

★ 암, 간경화를 고지해도 승인! ★

※ 단, 암/간경화 진단 또는 치료(입원/수술) 3개월 후 인수

4개월 전

갑상선암

진단 후
수술을 받았어요

인수거절?

2년 전

대장암

치료 완료 후 추적
관찰 중이에요

3.1상품?

5개월 전

간경화

진단 후 약물
치료 중이에요

인수거절?

하지만 라이나손보 355는
뇌/심 보장 특약 가입 가능!

암,간경화 유병자도 인수되는 355

2대질병 진단/수술

* 뇌/심 보장 주요 특약 1천만원 가입 시

* 뇌혈관질환진단보장/뇌혈관질환수술보장/허혈성심장질환진단보장/허혈성심장질환수술보장/
심혈관질환진단보장(최초1회)_특정I,149제외/주요심장염증/특정II/대동맥판막협착증/심근병증 /특정2대

표준		
구분	남자	여자
30세	10,510원	7,660원
40세	22,490원	13,450원
50세	45,160원	26,900원

간편(355)		
구분	남자	여자
40세	36,590원	19,900원
50세	70,350원	40,220원
60세	126,460원	93,590원

[공통] 20년납 20년만기(최대 100세까지 갱신)/ 갱신형/ 1급/ 월납/ 최저보험료 2만원
(기본)상해80%이상후유장해보장 1천만원 포함

[면책기간] 없음 [감액기간] 심혈관질환진단보장 : 90일(5%) 1년(50%)
/허혈성심장질환진단보장 또는 뇌혈관질환진단보장 : (간편)90일(5%), 1년(50%)

♥꿀팁♥



<부정맥 진단 보장 특약(특정2대)>

표준심사형 / 간편심사형 모두
최대 1천만원까지 가입 가능

5년 내 6대질병? 라이나손보의 **암만** 묻는 325

3개월 내 질병
2년 내 질병

**5년 내
6대 질병?**

라이나손보
간편 **325**

**오직
암만!!**

5

년 이내
진단/입원/수술

1년 전

협심증

진단 후
약물치료 중이에요

3년 전

뇌경색

진단 후 혈전용해 제거
입원치료를 받았어요



5년 내 **2대 질병 진단**

기왕력자 고객도 뇌·심장·암·상해 등
279개 종합 특약 가입 가능!

(단, 가입일 기준 2년 내 입원/수술 이력 없는 피보험자)



5년 내 6대질병?
라이나손보의 **암**만 묻는 **325**

2대질병 치료 / 통원 플랜

치료비 매년 보장 	특약명		가입금액
	심뇌혈관질환 주요 치료비 (연간1회한)	수술(혈전제거술제외)	표준355 최대 3천만 가입가능 각 2천만
		혈전용해치료	
		혈전제거치료	
+ 최초 1회한	종합병원 중환자실치료 ※ 상급종합병원 포함		표준 최대 1.5천만 가입가능 1천만
	급성심근경색증	혈전용해치료보장	표준355 최대 2천만 가입가능 1천만
	뇌경색증		

통원비 횟수 제한X 	특약명	가입금액
	(실손)원격지 뇌혈관질환 및 허혈성심장질환 통원임시거주비보장 ▲	10만 표준 최대 5만가입가능
	뇌혈관질환 및 허혈성심장질환 통원보장 ●	2만

50세 기준	표준	간편	
		355	325
남자	25,620원	37,430원	47,550원
여자	10,310원	14,640원	21,820원

[공통] 20년납 20년만기(최대 100세까지 갱신)/ 갱신형/ 1급/ 월납/ 최저보험료 2만원
(기본)상해80%이상후유장해보장 1천만원 포함
[면책기간] 없음 / [감액기간] ●1년(50%) ▲없음 ■ (간편) 90일(5%), 1년(50%)

뇌,심장질환 유병자도 인수되는 355



심장질환

부정맥, 심근염, 심근경색,
심장판막이상, 허혈성심장병



뇌질환

뇌혈관장애, 뇌경색증, 뇌출혈
(뇌종양 제외)

간편 355
인수예외질환

355상품
가입가능

1년 전

부정맥

진단 후
약물치료 중이에요

4개월 전

뇌혈류장애

진단 후
추적관찰 중이에요

심/뇌 유병자 예외질환 적용 시,
암 보장 특약
인수조건 무관승인!



뇌,심장질환 유병자도 인수되는 355

2회차부터 **보장** 하는 **5회암진단**
기타피부암·갑상선암

단 하나의 특약으로 원발/잔여/재발/전이 모두 보장!

특약명	5회받는암진단비 ●■ (신재진단암포함)	New유사암진단보장 ◆
가입금액	1천만	2백만

+

숙박필수 X **보장** 하는 **암통원 임시거주비**
식사만해도

기/갑은 물론 경계성종양/제자리암까지 보장

특약명	▲ 원격지 암직접치료통원 임시거주비보장II	▲ 암직접치료 통원보장	▲ 상급종합병원 암직접치료통원보장
가입금액	10만(실손)	10만	20만

표준		
구분	남자	여자
30세	5,880원	16,760원
40세	14,970원	27,280원
50세	39,080원	35,210원

간편(355)		
구분	남자	여자
40세	19,820원	31,450원
50세	49,920원	40,520원
60세	97,690원	47,810원

[공통] 20년납 20년만기(최대 100세까지 갱신)/ 갱신형/ 1급/ 월납/ 최저보험료 2만원
(기본)암CT촬영검사비 10만원 + (특약)보혐료납입면제대상보장 10만원 포함

[면책기간] ● 첫 번째암=90일, 첫번째 재진단암=첫번째암 진단 확정 후 1년, 두 번째 이후 재진단암=직전 재진단암 진단 확정 후 1년
▲ 암(기/갑/경/제 제외) 90일 [감액기간] ■ 표준: 없음, 간편: 1년 미만(50%) ◆ 1년 미만(50%)

★ 직접적인 치료 목적으로 '원격지'에서 통원하기 위하여 '임시거주비'를 지출한 경우(원격지=주민등록등본상 거주지가 아닌 타 광역시도 지역)
실손보상 담보의 경우, 동일한 위험을 보장하는 2개 이상의 계약에 중복 가입하더라도 실제 발생한 손해(비용)을 초과하여 보험금을 지급하지 않습니다.



점점 보장이 축소되는 5세대 실손!

++ 종합병원 수술동반입원 특약 3종

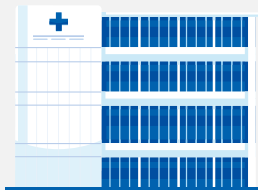
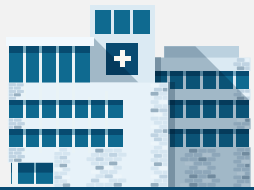
3대질병(암/뇌/허심)	질병	상해
30만원 최대 9천만원 50만원 * 180일 (질병수술 1일 20만 합산)	20만원 최대 3천6백만원 20만원 * 180일	20만원 최대 3천6백만원 20만원 * 180일

Case 1.

종합병원을 이전하여
입원한 경우도 보장
(입원일수 합산)

8일 입원

12일 입원



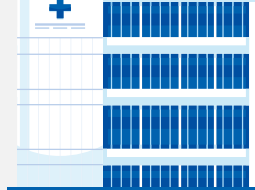
A 종합병원

B 종합병원

**입원일수 합산
20일 보장!**

Case 2.

일반병원 → 종합병원으로
전원하여
수술동반입원시에도 보장



C 일반병원

B 종합병원

**종합병원
전원일부터 보장!**

질병/상해 추가 보장 대비가 필요한 이유!



겨울철 더 조심해야 하는 질환

3대질병(암/뇌/허심)	질병	상해
뇌혈관수술	고관절치환술	요추골절수술
800만원	340만원	220만원
(16일 X 50만원)	(17일 X 20만원)	(11일 X 20만원)

※ 질병별 입원일수는 '다빈도 수술 질환별 순위 20위'에 따름 <출처: 건강보험주요수술통계>

특약명	종합병원 수술동반입원일당(1일이상180일한도) ※ 3대질병, 질병, 상해 보장은 각 특약으로 운영		
가입금액	● 3대질병	▲ 질병	상해
	30만원	20만원	20만원

표준		
구분	남자	여자
30세	9,170원	12,190원
40세	15,580원	18,740원
50세	31,040원	31,690원

간편(355)		
구분	남자	여자
40세	23,560원	22,820원
50세	43,610원	38,990원
60세	63,200원	64,420원

[공통] 20년납 20년만기(최대 100세까지 갱신)/ 갱신형/1급/ 월납/ 최저보험료 2만원
(기본)상해80%이상후유장해보장 1천만원 포함

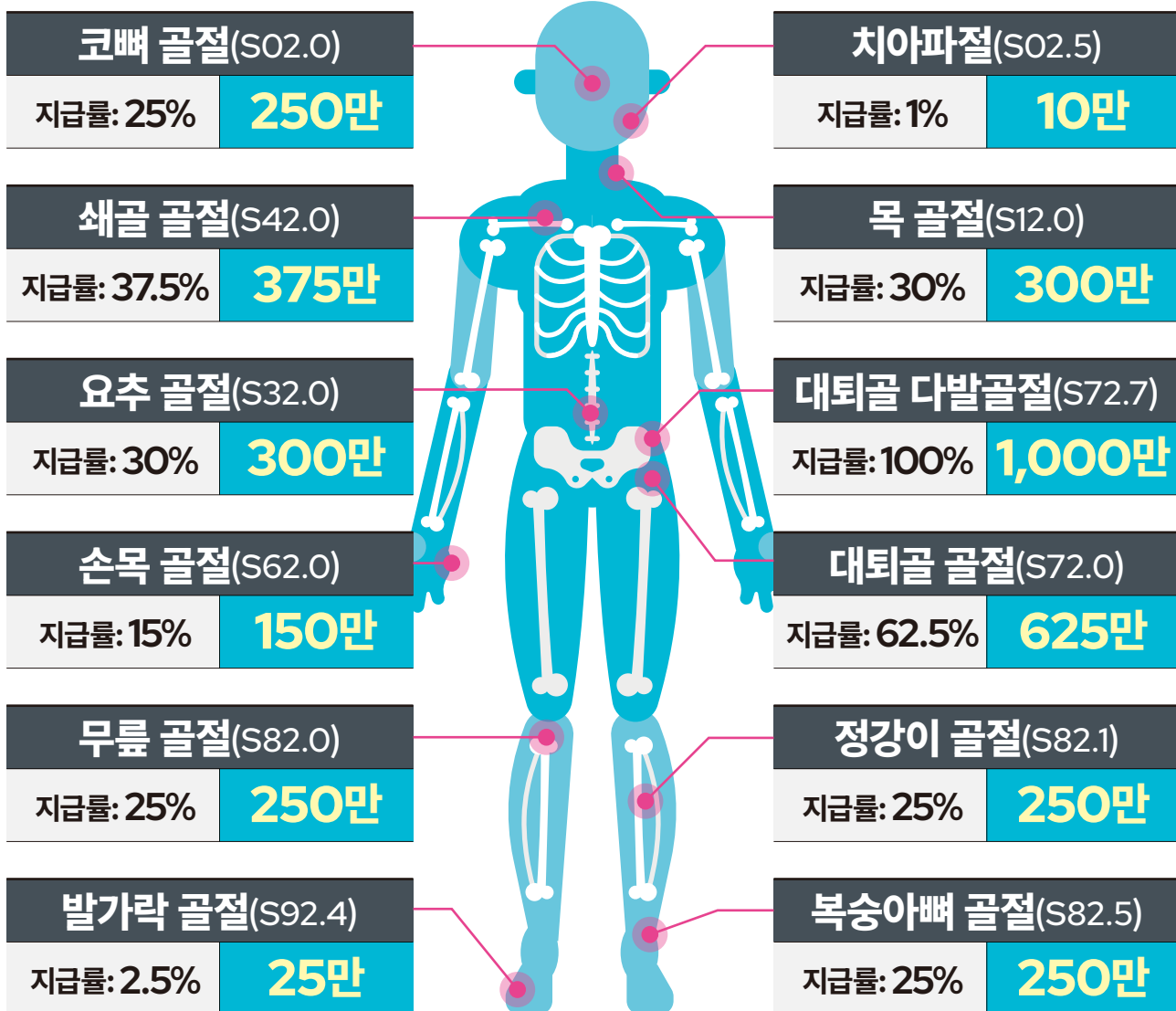
- 면책기간 90일 (기타피부암,갑상선암,제자리암,경계성종양, 뇌혈관질환,허혈성심장질환 외) [간편] 1년(50%)
- ▲ 면책기간 없음 [간편] 1년(50%)

골절진단비 (치아파절포함)



지급률에 따른 지급액 예시

특약 / 동일사고당 1회한 지급 / 가입금액 1천만원 기준



상해 진단 / 입원 / 수술 플랜

통합상해분류표에 해당하는 진단 시

중증도에 따라 한도 내 부위 무관 보장하는 단계별상해진단비

동일사고라도
중증이 아니면
연 한도내
중복 보장

특약명: 단계별상해진단보장

경증	염좌, 탈구, 열상	연 3회
중등증	골절, 파절	연 2회
중증	절단	연 1회

특약명		가입금액	특약명		가입금액
단계별상해진단보장	경증(연간3회) <small>염좌, 탈구, 열상</small>	5만원	♥골절진단비 (치아파절포함, 동일사고당 1회)	표준	1천만원
	중등증(연간2회) <small>골절, 파절</small>	30만원		간편	500만원
	중증(연간1회) <small>절단</small>	500만원	골절부목치료보장 (치아파절제외, 급여)		10만원
종합병원 상해수술동반입원일당보장 (1일이상180일한도)		20만원	골절철심제거수술보장 (치아파절제외, 급여, 연간1회한)		50만원

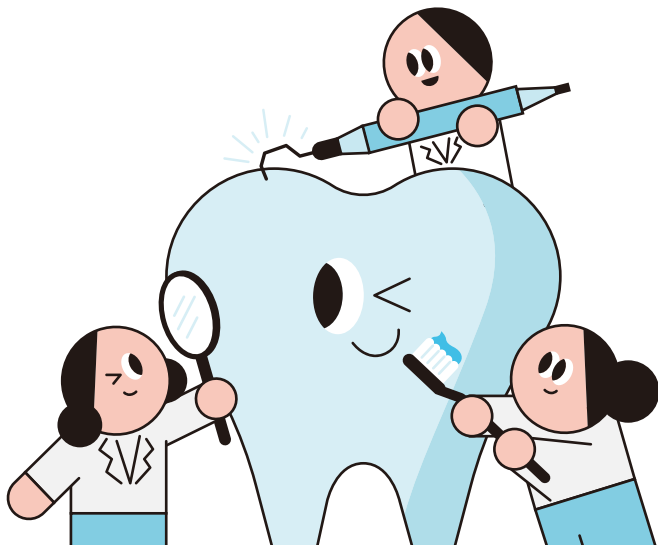
표준		
구분	남자	여자
30세	22,100원	18,610원
40세	24,900원	23,540원
50세	29,270원	29,950원

간편(355)		
구분	남자	여자
40세	27,720원	22,370원
50세	32,560원	28,980원
60세	39,360원	36,830원




[공통] 20년납 20년만기(최대100세까지 갱신)/ 갱신형/1급/ 월납/ 최저보험료 2만원
(기본)상해80%이상후유장해보장 1천만원 포함

♥ 골절진단비의 경우, 골절진단 분류표에서 정한 지급률을 보험가입금액에 곱하여 산출한 금액을 보험금으로 지급함

치아보험 名家 라이나손보

**K03
치경부마모증**
**단독진단
보장**
**보존치료
감액기간**
270일
연계조건
없음


보존치료 추천플랜

보장구분		복합레진		인/온레이		크라운
플랜가입시 보장금액		15만원	+	25만원		40만원

치아 수복물의 수리, 복구, 교체

※ 수리/복구의 경우 개별담보로 운영되어 해당 특약의 가입금액으로 보장하며, 미용 목적 또는 단순 변심에 의한 치료는 보장에서 제외함

20세		30세		40세	
남자	여자	남자	여자	남자	여자
47,220원	50,730원	37,140원	46,960원	50,740원	52,360원

(기본)♥치아충전치료보장 1만원

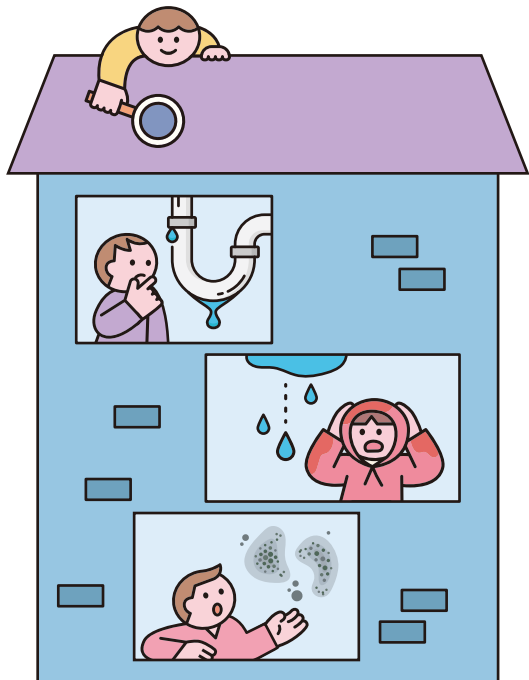
(특약)♥치아관련보장 1만원, ♥치아충전물 수리,복구치료보장 5천원,♥신컴퍼지트레진 직접치아충전치료보장 14만원,
♥신간접치아충전치료보장 24만원,♥신크라운치료보장 II-①크라운치료보장 40만원 ②크라운수리복구 5천원,
◆치아보철물 재부착치료보장(치아당) 1만원, ●치주질환수술(치주소파술 포함)보장 1만원

[플랜공통] 1종(갱신형)/10년납10년만기(최대80세까지 갱신)/1급/월납

♥면책기간 90일(보험나이 3세미만 제외/질병사고) & 감액기간 270일(50%/질병사고)

◆면책기간 90일(보험나이 3세미만 제외) & 감액기간 270일(50%) ●면책기간 90일(보험나이 3세미만 제외)

겨울철 동파, 누수 대비



집주인 플랜

우리집

급배수 최대 **1천만**

특약명: 급배수설비누출손해보장Ⅱ,Ⅲ

아랫집

일배책 최대 **1억**

특약명: 가족일상생활중 배상책임보장

세준집

임배책 최대 **1억**

특약명: 임대인배상책임보장



임대인 플랜

특약명		가입금액	특약명		가입금액
(기본) 화재·붕괴·소요 노동쟁의패키지	건물	1.5억	임대인배상책임보장(실손)		1억
	빌트인가재	3천만	급배수설비 누출손해보장(건물및가재)		1천만
주택화재복구비용(실손)		3천만	주택 스프링클러누출손해(실손)	건물	500만
가족화재별금		2천만	풍수재보장(보험목적물:건물)		1억
지진손해(자기부담금100만원)	건물	1.5억	유리손해보장(자기부담금2만원)		100만

아파트

11,970원

빌라

17,580원

10년납 10년만기/ 순수보장형/ 월납/ 20년이하/ 34평(112㎡)/ 건축급수 1급/ 지진구역 ZONE1(수도권 등)/ 보험료 단위: 원

※ 특약 별로 자기부담금 등이 있을 수 있어, 반드시 특약의 약관 사항을 확인하시기 바랍니다.

[해당 상품은 성별/나이에 따라 보험료가 달라지지 않습니다.]

<중복가입 시 비례보상>

실손보상 담보의 경우, 동일한 위험을 보장하는 2개 이상의 계약에 중복 가입하더라도 실제 발생한 손해(비용)을 초과하여 보험금을 지급하지 않습니다.

<복구기간 내 임시거주기간> 추정복구기간과 약정복구기간 내 임시거주기간 중 짧은 기간으로 하며, 반드시 보험사와 사전협의가 진행되어야 합니다.

상품라인업 Line-UP



초회/계속보험료
카드 자동납입 가능!

표준	상품명	유형	가입나이	납입/보험기간			
종합	더핏 나만의종합	표준	20~70세	20년납/ 20년만기 (최대 100세까지 갱신)	고고당 유병자 암/상해 특약 무할증 인수		
	더핏 간편한 나만의종합	2종 3.2.5	30~70세		5년 내 6대질환? X 5년 내 암만 고지		
		1종 3.5.5	30~70세		암, 간경화 유병자 2대질병 특약 355인수		
암	더핏 원모어암	표준	20~75세	20년납/ 20년만기 (최대 100세까지 갱신)	미고지대상 병력운영	암진단시 보험료 납입면제	
	더핏 간편한 원모어암	2종 3.2.5	20~75세		즉시인수 예외질환 운영		
		1종 3.5.5	20~75세				
치아	더핏 THE튼튼한 치아	1종 갱신형	1~69세	10년납/ 10년만기 (갱신형: 최대 80세까지 갱신)	① 특약 연계조건 X ② K03치경부마모증 단독치료 ○ ③ 보존치료 감액기간 270일		
		2종 비갱신형	70~75세				
주택 화재	우리집 무사고할인	-	18~90세	10년납/ 10년만기	무사고 할인 10% 적용! 보장 개시일 이후 직전 1년 동안 보험금 지급이 없는 경우, 계약해당일로부터 차기 1년간 영업보험료 10% 할인		

<중복가입 시비례보상> 실손보상 담보의 경우, 동일한 위험을 보장하는 2개 이상의 계약에 중복 가입하더라도 실제 발생한 손해(비용)를 초과하여 보험금을 지급하지 않습니다.
<복구기간 내 임시거주기간> 추정복구기간과 약정복구기간 내 임시거주기간 중 짧은 기간으로 하며, 반드시 보험사와 사전협의가 진행되어야 합니다.