

2026

당신의 심장을 뛰게 할 하나 하트



심장이 뛰는 질주, 하



하나더퍼스트

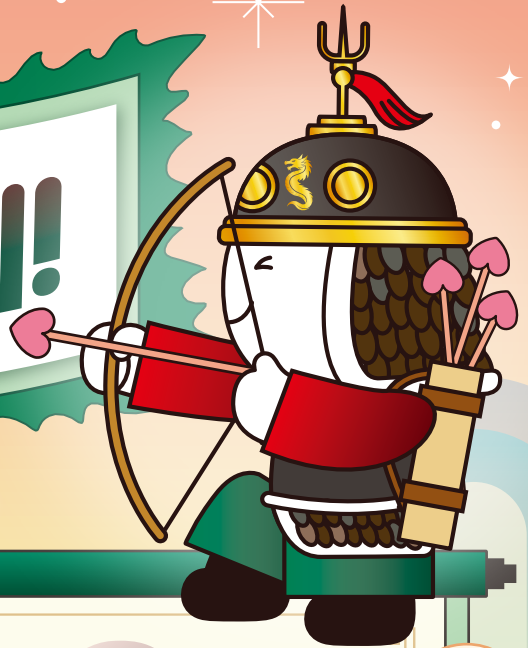
[종합보험/간편보험]

하나더넥스트

[치매간병보험]

※ 본 자료는 설계사 교육용으로 고객에게 제공하거나 영업활동에 이용할 수 없으며, 무단 사용 시 금소법 위반으로 과태료가 부과될 수 있습니다.

나 하트와 함께!



하나더베스트

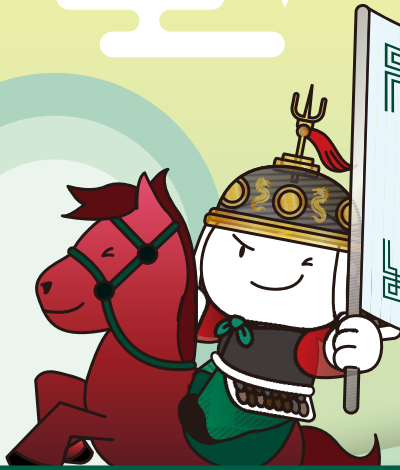
[운전자상해보험]

하나더스타트

[어린이 건강보험]

※ 본 자료는 설계사 교육용으로 고객에게 제공하거나 영업활동에 이용할 수 없으며, 무단 사용 시 금소법 위반으로 과태료가 부과될 수 있습니다.

하나손해보험은 GA의 성장에 집중합니다. GA의 성공이 하나손해보험의 미래입니다.



하트손해보 1월 소식

치매간병(레킴비) 업계 최대 보장

회당 지급금액 확대

(~60세)

70만 → **100만**

최대 3,600만

※추천플랜 : 치매조기치료플랜

5세대 실손 출시 임박 갈수록 축소되는 비급여

비급여 자기부담 ▲

중증 3대질환 비급여 보장 및
수술비 보장 대비 필수

→3대(암, 순환계) 주요치료비
→수술입원일당(입술플랜)

하이클래스 암주치 업계 최대 5천만



항암
방사선

최대
5천만



항암
약물

최대
5천만



수술
(매회)

최대
3천만

업계
유일

남성생식세포 동결보존비

(전연령)

최대 **50만**

암 진단 후 가임력 보존을 목적으로
'남성생식세포동결'을 받은
경우 **최초 1회 지급**

※대상상품 : 하나더퍼스트5N5건강보험(1640)

※ 본 자료는 설계사 교육용으로 고객에게 제공하거나 영업활동에 이용할 수 없으며, 무단 사용 시 금소법 위반으로 과태료가 부과될 수 있습니다.

하나손해보험은 GA의 성장에 집중합니다. GA의 성공이 하나손해보험의 미래입니다.

1월 하트손보 핫이슈

만기
보장

암주요치료비

50%선지급

암주치/유사암주치/하이클래스/전이암 주요치료비

수술 매회 지급

암주치/유사암주치/하이클래스암 주요치료비

50%
선지급

(암/유사암/전이암/하이클래스 주요치료비)

수술
매회지급

(암/유사암/하이클래스 주요치료비)

※ 본 자료는 설계사 교육용으로 고객에게 제공하거나 영업활동에 이용할 수 없으며, 무단 사용 시 금소법 위반으로 과태료가 부과될 수 있습니다.

하나손해보험은 GA의 성장에 집중합니다. GA의 성공이 하나손해보험의 미래입니다.

3대질병/질병/상해 수술입원일당

수술비,입원비,간병비로 쓸 수 있는 빅 히트 담보 "입술비"

수술비

가입금액
1회 지급

VS

하나 입술비

수술입원시
매일 지급
(1-180일 限)

승

입원비

1인실, 다인실
인실별 구분

VS

하나 입술비

종합병원이상
모든 입원실OK

승

간병비

청구서류 복잡
가족, 지인간병 x

VS

하나 입술비

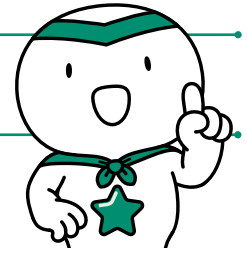
누가 간병해도
간병비로 활용OK

승

입원비, 수술비 **업계누적 없어**
업셀링에 최적!

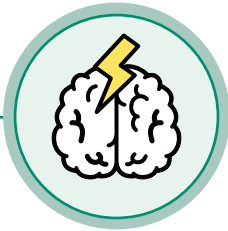
※ 본 자료는 설계사 교육용으로 고객에게 제공하거나 영업활동에 이용할 수 없으며, 무단 사용 시 금소법 위반으로 과태료가 부과될 수 있습니다.

3대질병/질병/상해 수술입원일당



점점 보장 축소되는 실손

입원비 + 수술비 = 입술비로 대비!



뇌졸중 수술
70일 입원

3대+질병입원수술일당

50만X70일

3,500만

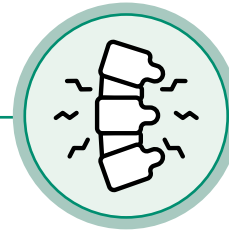


슬관절치환술
24일 입원

질병입원수술일당

20만X24일

480만



척추압박골절
20일 입원

상해입원수술일당

10만X20일

200만

3대질병 수술입원일당
30만

질병 수술입원일당
20만

상해 수술입원일당
10만

구분	5N5 (5.10.5)		3N5 (3.10.5)	
	남자	여자	남자	여자
40세	18,305	22,249	29,765	29,657
50세	21,810	24,900	36,376	33,827
60세	25,215	27,071	43,096	37,848

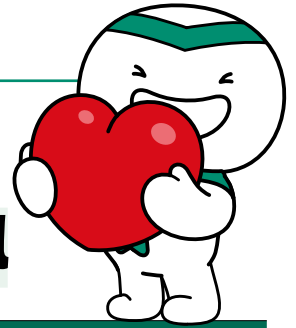
※ 상해1급, 20년납100세만기, 해약환급금미지급형, 납면미적용형, 기본계약(최소금액)포함 (단위:원)

※ 본 자료는 설계사 교육용으로 고객에게 제공하거나 영업활동에 이용할 수 없으며, 무단 사용 시 금소법 위반으로 과태료가 부과될 수 있습니다.

하나손해보험은 GA의 성장에 집중합니다. GA의 성공이 하나손해보험의 미래입니다.

암주치 & 전이암주치 활동플랜

만기까지 매년
최대 1억 260만 + α



담보명	세부보장	가입금액
만기보장 암/유사암 주요치료비 (수술 제외 세부보장별 연간 1회)	수술 (매회)	1000만/600만
	항암방사선치료	1000만/600만
	항암약물치료	1000만/600만
	항암호르몬치료	300만/60만
	중환자실치료	1,000만/400만
만기보장 전이암주요치료비 (세부보장별 연간 1회)	수술	1,000만
	항암방사선치료	1,000만
	항암약물치료	1,000만
	중환자실치료	500만

보험료 예시	5N5 (5.10.5)		3N5 (3.10.5)	
	남자	여자	남자	여자
30세	32,640	30,893	44,155	45,067
40세	43,245	37,322	58,320	53,769
50세	56,075	36,335	75,177	52,386
60세	68,085	32,144	90,451	46,959

※ 설계 예시 : 20년납, 100세만기, 납입면제미적용형, 해지환급금미지급형, 상해급수 1급, 기본연계 최저금액 가입

※ 본 자료는 설계사 교육용으로 고객에게 제공하거나 영업활동에 이용할 수 없으며, 무단 사용 시 금소법 위반으로 과태료가 부과될 수 있습니다.

하나손해보험은 GA의 성장에 집중합니다. GA의 성공이 하나손해보험의 미래입니다.

전이암주치 & 하이클래스암주치 활동플랜

암주치만 있는 고객님의 위한
전이암&하이클래스 주요치료비 추천플랜

담보명	세부보장	가입금액
만기보장 전이암주요치료비 (세부보장별 연간 1회)	수술	3,000만
	항암방사선치료	3,000만
	항암약물치료	3,000만
	중환자실치료	500만
만기보장 하이클래스 암 주요치료비 (수술 제외 세부보장별 연간 1회) <small>※하이클래스 유사암주요치료비 6백만 포함</small>	수술 (매회)	3,000만
	항암방사선치료	5,000만
	항암약물치료	5,000만
암 입원일당	요양병원 (1-90일)	10만
	요양병원제외 (1-180일)	10만 (최대한도 20만)

보험료 예시	5N5 (5.10.5)		3N5 (3.10.5)	
	남자	여자	남자	여자
30세	40,832	41,224	55,098	59,542
40세	54,356	50,584	73,038	72,401
50세	70,406	50,357	94,209	72,265
60세	85,827	45,558	113,886	66,414

※ 설계 예시 : 20년납, 100세만기, 납입면제미적용형, 해지환급금미지급형, 상해급수 1급, 기본연계 최저금액 가입

※ 본 자료는 설계사 교육용으로 고객에게 제공하거나 영업활동에 이용할 수 없으며, 무단 사용 시 금소법 위반으로 과태료가 부과될 수 있습니다.

하나손해보험은 GA의 성장에 집중합니다. GA의 성공이 하나손해보험의 미래입니다.

하나더넥스트 치매간병보험

1월 레킴비는 하나로!

1월 한시 업계 최대 보장

최대 회당 100만 [* 100만X36회 3,600만 (~60세)]

구분		하나손보		A사	B사	C사
회당 지급	횟수	36회한		36회한	36회한	-
	1회 지급액	100만		50만	30만	-
횟수별 지급	1회	300만	합산 2천 3백만 한도	200만	-	300만
	7회	1,000만		1,000만	1,000만	1,000만
	14회	1,000만		-	-	700만
	19회	-		1,000만	-	-
	26회	1,000만		-	-	-
갱신주기(년)		5/10/20		5	20	5/10/20

※ 대상 특약 : 표적치매허가치료제 (최경증치매·경증알츠하이머치매)

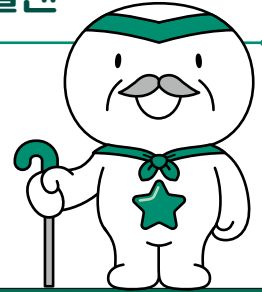
구분		하나손보	A사	B사	C사
회당 최대 지급금액		3,600만	1,800만	1,080만	-
횟수별(14회기준) 최대 지급금액		2,200만	1,900만	1,420만	2,000만



※ 본 자료는 설계사 교육용으로 고객에게 제공하거나 영업활동에 이용할 수 없으며, 무단 사용 시 금소법 위반으로 과태료가 부과될 수 있습니다.

하나손해보험은 GA의 성장에 집중합니다. GA의 성공이 하나손해보험의 미래입니다.

장기요양, 노치원 기가입자 대상 2만 추천 플랜

경증/초기 단계부터 중요한 치매 치료



보장특약		가입금액	
 치매 검사비	치매CT·MRI·PET검사비용지원 (급여,연간 1회)	10만→ 50만 한시 상향	
	급여치매감별검사비 (최초 1회)	100만	
	경도인지장애·치매신경인지기능검사지원비 (종합검사)(급여,최초 1회)	5만	
 치매 치료비	경도인지장애보장 (방문인지교육제공형)	가입 (120만)	
	레کم비 (표적치매약물허가치료비)	회수당	회당 한시 상향
		1회 3백 7회 1천 14회 9백 26회 1백 합산 2천 3백만	70만→ 100만 (36회, 합산 3천6백만)

추천 플랜	치매 조기치료 플랜			
	초기에 크게 회수별 보장		합산 최대 회당 보장	
	남자	여자	남자	여자
45세	7,417	9,232	7,105	8,723
50세	9,876	12,122	9,148	11,142
60세	28,025	27,638	22,381	22,865

※ 보험료기준 : 20년납 100세만기, (표적치매약물허가치료비20년갱신형)

해약환급금미지급형, 납면미적용형, 상해급수1급, 기본계약100만, 최저보험료2만원, (단위 : 원)

※ 본 자료는 설계사 교육용으로 고객에게 제공하거나 영업활동에 이용할 수 없으며, 무단 사용 시 금소법 위반으로 과태료가 부과될 수 있습니다.

하나손해보험은 GA의 성장에 집중합니다. GA의 성공이 하나손해보험의 미래입니다.

하나더베스트 운전자상해보험

끝나지 않은 하나 운전자

담보명			가입한도
교통사고 처리지원금 (비탐승중포함)	사망		2억 5천
	중상해/부상1-3급		2억
	중대 법규 위반	25주 이상	1억5천
		20주 이상	1억5천
		10주 이상	8천
		6주 이상	2천
		6주 미만	1천
		4주 미만	5백
	불송치/불기소		7천
자동차사고 변호사선임비 (심급별 500만원 한도)	구속/공소제기/정식재판청구	1심/2심/3심	5백/5백/5백
	타인사망, 불기소/불송치	1심 (경찰조사단계포함)	5백
	타인상해, 불기소/불송치	1심 (경찰조사단계포함)	5백
벌금 (대인, 비탐승중포함/대물)			3천/5백

※ 보험료기준 : 20년납, 20년만기, 상해급수1급, 자가용 운전자, 기본연계포함, 단위 : 원

50세 기준	남 4,755원	여 4,684원
-----------	-----------------	-----------------

운전자비용 + 재물플랜 직업/운전만 고지

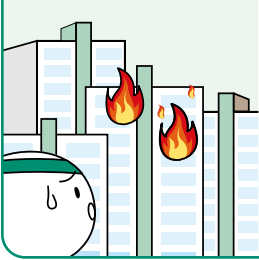
최저보험료 단돈 5천원

※ 본 자료는 설계사 교육용으로 고객에게 제공하거나 영업활동에 이용할 수 없으며, 무단 사용 시 금소법 위반으로 과태료가 부과될 수 있습니다.

하나손해보험은 GA의 성장에 집중합니다. GA의 성공이 하나손해보험의 미래입니다.

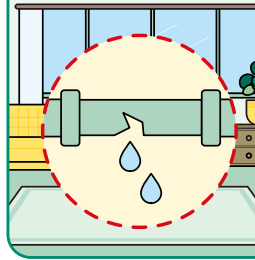
하나더베스트 운전자상해보험

화재배상책임



최대
20억

급배수 누출손해



최대
5백

운전자&재물 만원 가동 플랜

구분	담보명		가입한도
기본	자동차사고부상치료비 (1-7급)		1백
운전자 비용담보	교통사고처리지원금V (비탐승중포함)		2억 5천
	자동차사고변호사선임비 (심급별500만원한도)		(1심/2심/3심) 5백/5백/5백
	급발진 자동차사고 변호사선임비용		1천
	자동차사고 벌금 (대인,비탐승중포함)		3천
	자동차사고 벌금 (대물)		5백
재물 담보 화재 및 기타 배상책임	화재손해	건물	2억
		가재도구	2천
	붕괴·침강·사태손해		2억2천
	주택건물(화재) 복구비용		6천
	주택(화재)임시거주비용 (1-90일)		10만
	화재배상책임 (대물1사고당/1억(인당))		20억
	급배수시설누출손해 (주택)		5백
50세 기준	남 12,168원		여 12,102원

※ 보험료 기준 : 20년납 20년만기, 자가용운전자, 상해급수 1급, 아파트, 30평, 보험료 단위 : 원

※ 본 자료는 설계사 교육용으로 고객에게 제공하거나 영업활동에 이용할 수 없으며, 무단 사용 시 금소법 위반으로 과태료가 부과될 수 있습니다.

하나손해보험은 GA의 성장에 집중합니다. GA의 성공이 하나손해보험의 미래입니다.

하나손해보험 자동차보험



오직 교직원만을 위한 하나손해보험 자랑스런 선생님 패키지 특별약관 (개인용)

대표 보장항목	지급기준	상해등급	보험금 지급액
유가족 위로금	교직원 사망 시	-	2,000만원
교내 주차상태사고 보상지원금	학교내 주차사고시 (자차 수리 비용 30만원 초과시 지급)	-	20만원
연수중 사고 위로금	방학/연수중 사망, 상해 시	사망사고	3,000만원
		1급사고	500만원
		2급 ~ 7급사고	100만원
		8급 ~ 14급사고	10만원
부부교직원상해위로금	부부교직원 사망, 상해 시	사망 또는 1급사고	500만원
		2급 ~ 7급사고	100만원
		8급 ~ 14급사고	10만원

※ 교직원이라 함은 유아교육법, 초중등교육법 및 고등교육법의 규정에 의한 교원 및 직원을 말함
 ※ 업무용 대면 채널 책임 개시 **2026.1.16 부터** 자랑스런 선생님 패키지 특별약관 판매!



즉시 할인 받는 선할인 특별약관 (개인용, 업무용) 보험 가입시 보험료 할인 바로 적용!

※ 선할인 약정거리별 할인율 (단위 : km이하 / %)

[개인용 구분 책임개시 1/25 이후]

구분		1천	2천	3천	4천	5천	6천	7천	8천	1만	1만 2천	1만 5천
개 인 용	친환경	42.2	38.3	37.3	29.5	29.3	26.3	24.7	24.5	23.1	14.7	6.9
	화석연료	40.9	36.9	35.9	27.9	27.7	24.6	23.0	22.8	21.3	12.8	4.8
업 무 용		20.0			12.0		8.0				2.0	

※ 본 자료는 설계사 교육용으로 고객에게 제공하거나 영업활동에 이용할 수 없으며, 무단 사용 시 금소법 위반으로 과태료가 부과될 수 있습니다.

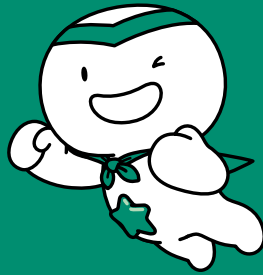
하나손해보험은 GA의 성장에 집중합니다. GA의 성공이 하나손해보험의 미래입니다.

장기보험 상품 라인업

구분	기존 상품명	현재 상품명	납입/보험기간	가입나이	납입면제	최저 보험료
건강 할인	하나더퍼스트 5N5건강보험 (1640)	하나더퍼스트 5N5건강보험 (1640)	1종 세만기 2종 무해지(세만기) 3종 연만기	16~40세	암(유사암제외), 뇌혈관질환, 허혈성심장질환, 상해/질병 50%이상후유장해	2만원
	하나더퍼스트 5N5건강보험 (4165)	하나더퍼스트 5N5건강보험 (4165)	1종 세만기 2종 무해지(세만기) 3종 연만기	41~65세	암(유사암제외), 뇌졸중, 급성심근경색, 상해/질병 80%이상후유장해	2만원
	뉴건강하면 더좋은 하나의보험	하나더퍼스트 더건강보험	1종 세만기 2종 무해지(세만기) 3종 연만기	20~90세	암(유사암제외), 뇌졸중, 급성심근경색, 상해/질병80%이상후유장해	2만원
	뉴건강하면 더좋은 하나의간편보험	하나더퍼스트 더건강간편보험	1종 세만기 2종 무해지(세만기) 3종 연만기	20~90세	암(유사암제외), 뇌졸중, 급성심근경색, 상해/질병80%이상후유장해	2만원
간편	하나더넥스트 3N5 간편건강보험	하나더퍼스트 3N5 간편건강보험	1종 세만기 2종 무해지(세만기) 3종 연만기	20~90세	암(유사암제외), 뇌졸중, 급성심근경색, 상해/질병80%이상후유장해	2만원
시니어	하나더넥스트 치매간병보험	하나더넥스트 치매간병보험	1종 세만기 2종 저해지(세만기) 3종 무해지(세만기)	30~75세	장기요양등급(1~3급) 또는 장기요양등급(1~4급)	2만원
암	하나 가득담은 암보험	하나더퍼스트 암보험	1종 세만기 2종 연만기 3종 무해지(세만기)	0~75세	암(유사암제외), 뇌졸중, 급성심근경색, 상해/질병80%이상후유장해	2만원
자녀	하나로 시작하는 건강보험	하나더스타트 건강보험	무해지(세만기)	0-35세	암(유사암제외), 뇌혈관질환, 허혈성심장질환, 양성뇌종양, 중대한재생불량성빈혈, 중대한특정상해수술, 상해/질병50%이상후유장해	2만원
운전자	하나가득담은 운전자 상해보험	하나더베스트 운전자 상해종합보험	연만기	18~80세	교통상해50%이상후유장해, 자동차사고부상1-7급	1.5만원
교직원	하나가득담은 교직원안심보험	하나더퍼스트 교직원안심보험	연만기/세만기	20~70세	-	1만원

※ 본 자료는 설계사 교육용으로 고객에게 제공하거나 영업활동에 이용할 수 없으며, 무단 사용 시 금소법 위반으로 과태료가 부과될 수 있습니다.

하나손해보험은 GA의 성장에 집중합니다. GA의 성공이 하나손해보험의 미래입니다.



하나손해보험은 GA와 함께 성장하기 위해 영업 현장을 최우선으로 빠르게 지원하겠습니다

하나손해보험 콜센터

T. 1566-3000 / 1644-3000

평일 09:00 ~ 18:00

사고접수/긴급출동 24시간 가능

하나손해보험 영업포탈

<https://sfa.saleshana.com>

완전판매 모니터링 인콜

T. 1660-4590

보험금청구콜센터

T. 1566-3000 (단축번호 7번)

(설계사 보험금 청구 : FAX. 0504-3764-0765)

전산문의 헬프데스크

T. 1660-4290

내 담당자 찾기



모바일영업지원시스템



헬스케어서비스영상



건강등급 확인하기



※ 본 자료는 설계사 교육용으로 고객에게 제공하거나 영업활동에 이용할 수 없으며, 무단 사용 시 금소법 위반으로 과태료가 부과될 수 있습니다.