

HELLO

26년
01월
MAGAZINE

2026

새로운해
2배로 드리는
현대해상과 함께



NEW

주요치료비

하이클래스(비급여)
각각 연1회, 전기간

암주요치료비(치료당)
항암 약물, 방사선, 수술

혈전주요치료비
혈전용해, 혈전제거

NEW

치매주요치료비

케어더블암치매보험
후질병 200% 보장!

표적치매약물허가치료
레کم비 보장!

치매치료통원일당
연간 120만원

HIT

2Q-PASS

고지는 2가지만!
고지위반 걱정 해소

간편 2Q-PASS
→ 초경증 적용 가능!

간병인사용일당
20만원 가능!

26년 1월 핵심전략

[신상품 1월 5일 출시]

케어더블
암치매보험암, 치매 진단 시 가입금액 100%
이후 발생 질병 가입금액 **200%**치매
주요치료비

[신상품, 퍼펙트(개별담보)]

주사제

치매
약물치료

*레캄비 포함

경구용

치매
약제치료

*도네페질 등

통원

치매
통원일당

*연간 12회

암.주.치
막강라인업

만기보장

암주치 III
유사암주치 III
(병원/상급)

만기보장

하이클래스
암주치 II
(병원/상급)

10년보장

암주치
치료당
(병원/상급)

※ 병원급 : 해외치료 보장 (일본, 독일 중입자 치료)

혈.전.주.치
2배 보장혈전용해 + 혈전제거 **통합보장**

※ 기존 혈전용해, 혈전제거 담보와 동시/추가 가입 가능

2Q-PASS

입원, 수술 고지 PASS 초경증으로 가입
+ 간병인사용일당 **20만원** 가능

26년 1월 주요치료비 신담보

하이클래스 암주치II

하이클래스암주요치료비II

고액 비급여암치료 **‘만기까지 매년 최대 7천만’**

보장기간
만기까지
기존(진단후10년)

보장횟수
각각보장
기존(연간1회)

보장치료
비급여치료
수술/항암방사선/항암약물

하이클래스 암특치

하이클래스특정치료비

비급여 암특정치료*는 또.또.또 **‘추가보장’**

다빈치로봇암수술/비급여 표적/특정면역항암약물/항암양성지방사선

만기까지 각각 **연간 1회**

치료당 암주치

암주요치료비IV
(치료당, 진단후10년)

더 강력해진 현대해상의 **‘치료당’** (진단 후 10년)

항암약물
치료당
(진단후10년)

항암방사선
치료당
(진단후10년)

암수술
수술회당
(진단후10년)

혈전 주요치료비

혈전주요치료비
(연간1회한)

혈전에 진심! **‘순환계’**까지 연간 최대 **1.8억** 보장!

혈전용해치료
9천만(매년)

특정심장/뇌졸중/특정순환계
각 3천만

혈전제거치료
9천만(매년)

특정심장/뇌졸중/특정순환계
각 3천만

혈전용해+제거치료
1.8억(매년)

※기존 혈전용해치료, 혈전제거치료
동시가입 시 최대 3.6억보장

2026년, 더 좋아진 주요치료비로 시작하세요!

하이클래스 암주요치료비 2배로 준비!

하이클래스 기 가입자도 추가가입 가능!!

☑ 하이클래스 암주요치료비(비급여암주치)

보장범위 암수술/항암약물/항암방사선 비급여 & 급여중 전액 본인부담액	보장횟수 ※ 총 보장한도내 지급 연 1회 → 각각 연 1회 (수술은 회당 지급)
보장기간 진단후 10년 → 전기간 보장	총 보장한도 최대 4천만 한도 → 3천만/5천만/7천만

※ [7천만도] 치료별 보장조건: 암수술(회당) 1천만, 항암방사선 1천만, 항암약물 1천만, 유사암 수술(회당) 2백만, 기갑 항암방사선/약물 2백/2백만

☑ 하이클래스 암특정치료비 NEW

보장범위 다빈치로봇암수술/표적항암약물 특정면역항암약물/항암양성지방사선 비급여 & 급여중 전액 본인부담액	보장횟수 각각 연 1회
보장기간 전기간 보장	총 보장한도 2천만/5천만/8천만

※ [8천만도] 치료별 보장조건: 암 다빈치로봇수술 1천만, 특정암 다빈치로봇 2백만, 표적 3천만, 특정면역항암 3천만, 양성자 3천만

치료당 암주요치료비

암주요치료비Ⅳ(치료당, 진단후 10년)

① 치료당 암주치

암주요치료비Ⅳ
(치료당, 진단후 10년)

더 강력해진 현대해상의 '치료당' (진단 후 10년)

항암약물
치료당
(진단후10년)

항암방사선
치료당
(진단후10년)

암수술
수술회당
(진단후10년)



항암
치료당
(진단후 10년)

- ② 표적항암약물치료
- ③ 항암방사선(양성자)
- ④ 항암방사선(세기조절)

전이암
항암
치료당

- ⑤ 전이암 항암약물
- ⑥ 전이암 항암방사선
- ⑦ 전이암 표적항암약물

기존 항암(치료당) 6종(원발,전이) 추가 가능!

보장 예시)

림프절 전이 유방암 치료를 위해 표적항암치료(퍼제타주) 18회,
세기조절방사선치료 20회를 받은 50세 여성의 경우



① 암주요치료비
1백만X18회

1.8천만

② 표적항암치료
3백만X18회

5.4천만

⑤ 전이암항암약물
1백만X18회

1.8천만

⑦ 전이암표적항암
5백만X18회

9천만

① 암주요치료비
1백만X20회

2천만

④ 세기조절방사선
1백만X20회

2천만

⑥ 전이암항암방사선
1백만X20회

2천만

**총 2억 4천만
보장!!**

혈전주요치료비 담보 출시!

STEP 1 혈전용해치료비	뇌졸중 3천만	특정심장질환 3천만	특정순환계 3천만
STEP 2 혈전제거치료비	뇌졸중 3천만	특정심장질환 3천만	특정순환계 3천만
STEP 3 (신규) 혈전주요치료비 (통합보장)	용해 뇌졸중 3천만 제거 3천만	특정심장질환 3천만	특정순환계 3천만

뇌졸중으로 용해/제거 치료 모두 받으면?

- ① 혈전용해치료비 **3천만**
- ② 혈전제거치료비 **3천만**
- ③ 혈전주요치료비(신규) **+ 6천만**

총 지급 보험금 1억 2천만

케어더블암치매 상품 특징

가장 치명적인 질병

출처: 사망원인통계, 2025, 통계청



암

가장 두려운 질병

출처: 2025 치매백서, 대한치매학회



치매

“둘 다 **하나의 보험**으로 준비할 수 있을까?”

케어더블암치매보험

케어더블 암치매 진단비

암(유사암제외)진단비 + 중증치매진단비(CDR 3점이상)

先발생질병 가입금액 **100% 지급**
後발생질병 가입금액 **200% 지급**

표적치매약물허가치료비

치매의 원인 물질인 베타아밀로이드 단백질!
이 단백질만 표적해 제거하는 신약

1회, 7회, 19회 이상 치료 시
각각 가입금액 지급

치매주요치료비

표적치매약물치료, 특정치매약제치료,
치매통원일당

치매, 이제는 '간병'에만 그치는 것이 아니라,
적극적으로 '치료' 할 수 있는 질병!

치매직접치료통원일당

병원 2만 + 종합병원 4만 + 상급종합 4만
최대 10만, 연간 12일 한

알츠하이머치매 1인당 **38.16일 내원**
(23년 건강보험통계, 국민건강보험공단)

케어더블암치매 진단활용

암 진단 후 치매보장 2배! 또는 생활자금으로 활용가능!

※ 치매담보는 무해지형도 책임준비금 적립

☑ 케어더블암치매 진단비 보장 예시

암먼저
진단시

암보장 100%지급

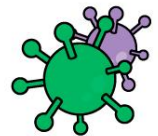
▶ 치매보장 200% 체증



치매먼저
진단시

치매보장 100%지급

▶ 암보장 200% 체증



케어더블가입

암진단

▶ 이후

가입담보

암진단비 1천만

치매진단비 1천만

보험금지급

암진단비 1천만

+ 납입면제

치매진단비(200% 체증) 2천만

+ 책임준비금 적립

검사~표적까지 치매주요치료비

☑ 치매치료 보장 업계 운영 현황

구분	현대해상	A사	B사	C사	D사
치매주요치료	통원/약제/표적	無	無	無	통원/재활/정신
표적치매약물 (최초 1회)	5백/1천/1천만 (1회/7회/19회)	5백/5백/5백/1천만 (1회/7회/13회/19회)	3백/1천/1천만 (1회/7회/14회)		無
	합산 2.2천만	합산 2천만	합산 2천만		
표적치매약물 (치료당, 36회)	1.8천만 (50만 X 36회)	無	無		無
특정치매약제	50만(연간 1회)		10만(연간 6회)		50만(연간 1회)
치매통원 (병급구분)	2/4/4만 최대 120만 (연간 12회 X 합산 10만)		1/2/3만 최대 90만 (연간 30회 X 합산 3만)		5/5/5만 (패키지限) 최대 180만 (연간 20회 X 합산 15만)
CDR 검사	10만		9만		10만
치매검사 (MRI, CT, PET)	20만		20만		20만

※ 타사 25.12월 기준

☑ 치매주요치료비

담보명	대표치료제	보장금액
① 표적치매약물허가치료비 (1회/7회/19회)	레캄비(레카네맵)	최대 2.2천만
② 특정치매약제치료 (급여, 연간1회한)	도네페질, 라비스티그민, 갈란타민, 메만틴	50만
③ 치매직접치료통원일당 (병·의원/ 종합/ 상급)	연간 12회	최대 120만

※ 퍼펙트는 개별담보로 선택 가능!!

2Q-PASS 그것이 알고 싶다!



고지가 2개인데, 유병자 상품인가요?

건강체도 가능하고, **유병자**도 가능합니다

- 건강체: 퍼펙트(15~70세), 굿앤굿스타(0~40세)
- 유병자: 내삶엔(3N), 간편3.1010, 오투(4~5년고지) - 1월 中



고지가 2개인데, 보험료가 비싼가요?

일반고지
보험료

Vs

2Q-PASS
보험료



건강체는 보험료 동일!!

간편은 오히려 초경증 적용도 가능!

설계동의된 주민번호만 있으면 조회 가능!

[2Q-PASS] 현대는 3.10.10 가능!!



어떤 상품을 가져다 주는 팀장님이 되시겠습니까?

3.3.3
제안서
가져가는 팀장님

VS

3.10.10
제안서
가져가는 팀장님

타사가 'NO!'일때 현대 3.10.10(초경증) 가능!!

☑ 간편 2Q-PASS 체결 사례

4년 전 복부통증 (R10.4) 8일 입원 → 타사 345 대상 ▶ 현대 3.10.10 가능

(신정원)경증외	(4년 경과, R10.4, 입원8일)					
간편 2Q PASS	3.5.5	Y	3.9.9	Y	3.10.10	Y

0년 경과 머리통증 (R51) 입원 3일 → 타사 305 대상 ▶ 현대 3.6.6 가능

(신정원)경증외	(6년 경과, C50.9, 입원18일수술력존재) 0년 경과, R51, 입원3일(6년 경과, R69.0, 입원5일) 0년 경과, R51, 입원3일 6대질환(6년 경과, C50.9)					
간편 2Q PASS	3.5.5	Y	3.6.6	Y	3.7.7	N
			3.8.8	N	3.9.9	N
					3.10.10	N

2Q-PASS 확대 예정 (1월 中)

- 오투(02)간편 3~4년고지

[2Q-PASS] 간병인사용일당 20만



1년 이내 **간병인사용일당 20만!**

1-180일
20만

181-365일
20만

1년 이내 **감액조건無**

현대해상

1년 이내
100%

VS

타사

1년 이내
50%

간병인사용 지급조건

현대해상

8만원 미만
50%

VS

타사

8시간 미만
부지급

현대해상 유병자 상품라인업

☑ 유병자 보험 라인업

구분	3.10.10	내삶엔(3N)			오투(O2) 맞춤간편
유형	간편한 3.10.10	A구간	B구간	C구간	0~4년
납입면제	*(최대) 6대 납입면제 [암진단(유사암제외)/뇌졸중/급성심근경색/상해·질병후유장해80%/중대한특정장해수술] * 내삶엔(3N) / 오투(O2) : [표준형 1형] 5대납면, [무해지 1형] 6대납면				
알릴 의무	①	3개월 이내 질병확정진단, 질병의심소건, 입원·수술·추가검사(재검사)필요소건			
	②	10년 내 입원/수술	0~9년 내 입원 0~9년 내 수술 ※ 입원, 수술 모두 0년은 불가		0~4년 내 입원/수술
	③	5년 내 6대질병 10년 내 3대질병 진단/입원/수술	1~9년 내 6대질병 진단/입원/수술		5년 내 6대질병 진단/입원/수술
경증예외질환	500 개	500 개	8 개	1~4년 고지 500 개	

* 6대질병: 암, 협심증, 심근경색, 심장판막증, 간경화증, 뇌졸중증(뇌출혈, 뇌경색)

내삶엔(3N) A/B/C 구간 예시

	입원	1	2	3	4	5
수술						
1		3.1.1.1				3.5.1.5
2		C구간	3.2.2.2			3.2.5.5
3				3.3.3.3	B구간	3.3.5.5
4					3.4.4.4	3.4.5.5
5		3.1.5.5	A구간			3.5.5.5
						3.6.6.6 ~3.9.9.9



[무·저해지] 납입면제 확대

중대한특정상해수술 납면 적용

퍼펙트종합 9대 납면 (15-70세)

상해/질병 80%후유장해, 암, 뇌졸중, 급성심근경색증, 말기폐질환, 신부전증, 간경화
+ 중대한특정상해수술

현대해상**납면 9개****VS****B사****납면 8개**

굿앤굿스타 10대 납면 (0-40세)

상해/질병 50%후유장해, 암, 뇌혈관질환, 중대한재생불량성빈혈, 양성뇌종양,
심뇌혈관질환(특정 I, I49제외), 심혈관질환(특정 2대, I49포함), 심혈관질환(특정 I)
+ 중대한특정상해수술

I49 부정맥 납면면제 가능!!

※ 중대한특정상해수술: 상해로 뇌손상, 내장손상을 입고 사고일로부터 180일 이내에
개두/개흉/개복수술을 받은 경우

26.1월 상품 라인업

구분	상품명	가입연령	종형별 구분						특징		
신상품	케어더블 암치매보험	20~80세	세만기	일반심사형 간편심사형(3.5.5)			1종 표준형 2종 무해지		- 기본형 or 진단 후 2배형 운영 : 입원단 후 치매 2배, 치매진단 후 암 2배 - 치매주요치료비 (표적, 약제, 통원알당)		
간병	퍼펙트케어 간병보험	20~70세	세만기	1종 일반심사형(기본형) 2종 일반심사형(무해지) 3종 간편심사형(기본형) 4종 간편심사형(무해지)			-		- 1-5등급 재가/시설급여, 치매 재가/시설급여 등 - 인지지원등급 진단금 탑재 - 간편심사형 (알발의무 3.3.3 조건)		
2QPASS	종합	퍼펙트플러스	15~70세	세만기	1종 일반형	2종 납입면제형	3종 무해지	건강고지형 (5.10.10플랜)	1종 표준형 (납면적용)	2종 무해지 (납면적용)	- [무해지] 9대 납면 : 중대한특정상해수술 추가 (26.1월) - 납입지원(100%) : 심뇌혈관질환 수술시 - 심뇌혈주요치료, 주요약제치료비 탑재 - 5.10.10 건강고지형 플랜 운영
			연만기	1종 무해지			-				
	굿앤굿스타	0~40세	세만기	1종 표준형	1종 표준형 (프리미엄플랜)	2종 저해지	건강고지형 (5.10.10플랜)	1종 표준형	2종 저해지	- [무저해지] 10대 납면 : 9대 + 중대한특정상해수술(26.1월) : 149 부정맥, 144.1~3, 145.2~3 납입면제 - 저해지: 무해지 vs 납입기간중 환급금 ↑ - 5.10.10 건강고지형 플랜 운영(6세~40세) - 연만기 40년 갱신형 운영	
			연만기	2종 무해지			-				
어린이	굿앤굿어린이Q	태아~15세	세만기	1종 표준형(기본/다태아/실속플랜) 2종 무해지(기본/실속플랜) 3종 보험기간연장형(기본/실속플랜)			납면적용		- 10대 납입면제(암·뇌혈관·심혈관질환 진단 등) : 149 부정맥 납입면제 - 30세 갱신특약 → 만기전환제도 운영(100세 전환)		
	굿앤굿어린이치아	2~14세	연만기	기본플랜			-		- 부정교합 진단 및 치아교정치료 보장		
2QPASS	유병자	간편한 3.10.10	20~90세	연만기/ 세만기	1종 표준형 2종 무해지			납면적용 (표준형: 5대, 무해지 6대)		- 5대 납면: 암, 뇌졸중, 급성심근경색증 등 - 6대 납면: 5대 + 중대한 특정상해수술 - 가장 저렴하게 가입하는 유병자 보험	
		내삶엔(3N)	15~90세	연만기/ 세만기	1종 표준형 2종 무해지			1형: 납면적용 2형: 납면미적용 (표준형: 5대, 무해지 6대)		- 5대 납면: 암, 뇌졸중, 급성심근경색증 등 - 6대 납면: 5대 + 중대한 특정상해수술 - 3.1.1, 1~3.9.9.9 가입가능(단 3.1.5.5 ~ 3.5.1.5 가능) - 가입 후 무사고 시 3.9.9.9까지 최대9회 전환 ※ 무사고조건: 입원/수술/6대질병	
		오투(O2)	15~90세	연만기/ 세만기	1종 표준형 2종 무해지			1형: 납면적용 2형: 납면미적용 (표준형: 5대, 무해지 6대)		- 5대 납면: 암, 뇌졸중, 급성심근경색증 등 - 6대 납면: 5대 + 중대한 특정상해수술 - 입원/수술: 305~345 운영	
수술	골든타임종합수술	15~70세	연만기	1종 간편맞춤고지(무해지) 2종 일반심사(무해지)			1형(기본납입)		- 상해질병 3시간이상 전신마취수술시 납면 - 특정마취치료(장폐색/척추/경막외, 말초신경마취) - 상해/질병 구분 없이 마취시간별 지급 : 최대 1억보장		
암	두배받는암보험	15~70세	세만기	1종 표준형	2종 무해지		-		- 암(유사암제외)진단 시 납입면제 - 일반암/전이암/전이암항암 등 담보 구성 - 고고당플랜 운영(표준제 인수)		
운전자	뉴하िका 운전자상해	18~80세	연만기	1종 운전자용 2종 안전운전자용 3종 비운전자용			기본플랜 간편플랜		- 납입면제: 1-7급 지부상, 상해후유 50%, 특정와상성뇌출혈 - 안전운전자용: 직전3년 무사고 시 약 23%할인		
	하이바이크운전자	18~70세	연만기	기본플랜			-		- 이륜차 운전중 사고처리지원금, 골절 등 상해보장 - 가정용 유상운송배달용까지 가입 가능		
주택화재	행복가득생활보장	15~90세	연만기/ 세만기	1종 연만기 2종 세만기			기본플랜 온가족플랜 (연만기)마이홈플랜		- 인보험 적용되는 주택화재보험 - 온가족플랜: 90세까지 가입 (3개월 고지) - 다수 피보험자, 다수 소재지를 하나의 증권으로 - 상해, 배상책임, 재물 등 종합보장		
치아	밝게웃는얼굴치아	15~70세	연만기	기본플랜			-		- K03 치아마모로 인한 치료 보장		
펫	굿앤굿우리펫	(펫) 출생후 91일 ~ 만 10세	연만기	1종 반려견 2종 반려묘			-		- 1종: 강아지 / 2종: 고양이 - 할인혜택 최대 13% / 다펫할인 적용 5% - 실비확장 특약(술관절, 고관절 보장)		

겨울철 누수사고 보장 유의정보

일상생활배상책임보험 누수사고 보장 유의사항

- 전세주택의 누수 원인이 임차인이 관리할 수 없는 건물 구조상 하자 등인 경우 임차인의 보험으로는 보상받지 못할 수 있습니다.



라임차씨는 겨울철에 날씨가 추워지면서 전세로 살고있는 아파트의 매립 배관이 동파하여 발생한 누수로 인해 침수피해를 입은 아래층이 공사비를 요구하자 가입해 둔 일배책으로 보험금을 청구

보험회사는 매립된 배관의 경우 주택 소유자(임대인)에게 관리의무가 있기 때문에 임차인에게는 매립배관의 누수로 인한 사고에 대해서는 배상책임이 없으므로 보험금 지급 대상이 아니라고 안내



**구조적 원인으로 발생한
전세집의 누수는
세입자에게 배상책임이 없어
보험보상이 되지 않을 수 있습니다.**

소비자 유의사항

- 1 전세 주택에서 발생한 누수 사고의 원인이 임차인의 고의나 과실이 아닌 '**건물 구조상의 하자**'라면, 임차인이 가입한 '**일상생활배상책임보험**'으로는 **보상받지 못할 수** 있으므로 유의하시기 바랍니다.
- 2 다만, 집주인이 전세주택에 대해 [일배책]이 가입되어 있다면 약관 내용에 따라 보상받을 수도 있습니다.

개정전 약관(~20.3월)	개정 후 약관(20.4월~)
피보험자가 주거하는 보험증권에 기재된 주택의 소유, 사용 또는 관리로 인한 우연한 사고	피보험자가 주거하고 있는 주택과 주택 소유자인 피보험자가 임대등을 통해 주거를 허락한 자가 살고 있는 주택 중 보험증권에 기재된 하나의 주택의 소유,사용 또는 관리에 기인한 우연한 사고

TIP) 20.4월이후 누수사고가 보상되는 주택은 '보험증권에 기재'된 하나의 주택이므로 소유자(피보험자)가 **임대한 주택을 보상받으려면 보험증권에 기재하세요.**