



위드U

DREAM WITH U

MAGAZINE

2026년 1월

이슈

[신상품 출시]

초경증 간편 내가고른 건강보험

[신규특약 탑재]

① 특정순환계질환 주요치료특약

(간편심사형의 경우 (3.5.5), (3.7.5), (3.10.5)에 한함)

② 통합전이암특약



※ 당사 및 보험판매대리·중개업자는 해당상품에 대해 충분히 설명할 의무가 있으므로, 보험계약 청약시 보험상품명, 보험기간, 보험료, 보험료 납입기간, 피보험자 인적사항 등을 반드시 확인하시고 보험상품 내용을 설명하시기 바랍니다.

※ 본 자료의 상품은 보장성보험이며, 은행의 예/적금과는 다른 상품으로, 저축(적금) 목적에는 적합하지 않습니다.

※ 본 교육 자료는 전체 합본 형태를 전제로 동일 또는 유사한 내용을 대표 사례에서 설명하고 나머지 부분에서는 생략하고 있으니 대표 사례의 설명 부분을 참고하시기 바랍니다. 그리고 교육자료를 일부 발췌하여 활용하는 것을 금지합니다.

※ 본 자료는 많은 내용이 생략된 교육용 자료이므로, 보험금 지급기준 및 제한사항 등 자세한 내용은 반드시 상품설명서 또는 해당 보험약관을 참고하시기 바랍니다.

DB생명 상품 라인업

26년 1월 판매 중 상품

구분	상품명	성별	가입가능 나이(세)		헬스케어	특징	바로가기
			최소	최고			
종신 / 정기	백년친구 뉴-알차고 행복한 Plus 종신보험 (해약환급금 일부지급형)(2601)	남 여	만 15	73	○	<ul style="list-style-type: none"> - 체증형 선택시 5년 이후 사망보험금 매년 10%씩 5년간 체증 - 금리연동형 종신 전환 제도 (납입완료 이후 가능) - 유병자 간편심사(3.2.5)로 가입 (간편심사형에 한함) <p>(주)창 헬스케어 (☎ 1670-6162)</p> <ul style="list-style-type: none"> - 가입금액 5천만원 이상 - 10년 제공 	
	경영인 정기보험 (해약환급금 일부지급형)(2601)	남	20	70		<ul style="list-style-type: none"> - 금리연동형 종신보험으로 전환 가능 - 10%체증형 / 5% 체증형 선택 가능 - 약관대출(조곤충족시)로 유동자금 확보 가능 - 유병자 간편심사(3.2.5)로 가입 (간편심사형에 한함) 	
		여	26				
	간편한 경영인 정기보험 (해약환급금 일부지급형)(2601)	남	20				
		여	24				
	백년친구 700종신보험 (해약환급금 일부지급형Ⅳ)(2601)	남	만 15	55	○	<ul style="list-style-type: none"> - 사망보험금 체증을 통한 고액의 보장자산 준비 - 7년(보험료 84회 납입)시점 환급률 주계약 기납입보험료 100% 확정 - 10년 시점 & 20년 시점 장기유지보너스 지급 (700종신보험에 한함) <p>(주)창 헬스케어 (☎ 1670-6162)</p> <ul style="list-style-type: none"> - 가입금액 2천만원 이상 - 10년 제공 	
		여		60			
	백년친구 700 골드 종신보험 (해약환급금 일부지급형Ⅳ)(2601)	남		70			
		여					
건강 종신	백년친구 713종신보험 (해약환급금 일부지급형Ⅳ)(2601)	남 여	만 15	55	○	<ul style="list-style-type: none"> - 사망 또는 장기요양상태 (1~3등급) 판정시, (최초 1회한) 체증된 사망보험금 또는 진단자금 100% 지급 - 7년시점 환급률 100%(나이, 성별 무관) - 보험료환급특약 탑재, 장기요양상태(1~3등급) 판정시 주계약 및 환급특약의 기납입보험료 환급 <p>(주)AAI 헬스케어 (☎ 02-3449-3523)</p> <ul style="list-style-type: none"> - 치매케어서비스부터 LTC 관련 헬스케어까지 제공 - 가입금액 2천만원 이상 - 15년 제공 	
	백년친구 713 골드 종신보험 (해약환급금 일부지급형Ⅳ)(2601)	남 여		70			
	뉴-올케어 암종신보험 (해약환급금 일부지급형)(2601)	남		59		<ul style="list-style-type: none"> - 사망시 사망보험금, 암진단시 암진단자금(최초 1회한) 지급 (단, 1년 미만 유방암 진단시 50% 지급) - 환급률 경쟁력 Up, 환급률 115% (20년납, 완납 시점) - 보험료환급특약(주계약 1배형, 2배형) 탑재 	
		여		67			
	간편한(325) 뉴-올케어 암종신보험 (해약환급금 일부지급형)(2601)	남		54			
		여		63			

※ 상기 가입가능 나이는 '최소~최고'를 표기하였습니다. 납기 등에 따라 가입가능 나이는 다르므로 자세한 내용은 상품설명서를 참고바랍니다.

※ 상기 상품은 모두 무배당 상품입니다.

※ 일반사망보험금의 경우 고의적사고 및 2년 이내 자살의 경우 지급을 제한합니다.

DB생명 상품 라인업

26년 1월 판매 중 상품

구분	상품명	성별	가입가능 나이(세)		헬스케어	특징	바로가기
			최소	최고			
건강	건강100 내가고른 통합보험 (2601)	남	만 15	75	O	- 「무사고 만기연장 요건*」 충족시 추가비용 없이 85세 → 100세 만기로 연장 *85세 이전 4대질환 미진단(암(기타피부암 및 갑상선암 제외), 뇌졸중, 급성심근경색증, 장기요양 판정(1~2등급)) - 무사고 만기연장형 가입시 일반형(100세 만기)보다 저렴한 보험료로 가입가능 - 암뇌심진단, 주요치료비와 간병인, 장기요양까지 포함하는 통합 (건강+간병)보험 - 당사 최초 간병인 365일 탑재 - 일반심사, 간편심사(355) 선택 가능	CLICK
	간편한(355) 건강100 내가고른 통합보험 (2601)	남		83			
		여		85			
	실속N 7대질환 건강보험 (2601)	남	만 15	70	O	- 1개 상품으로 7대질환 N번 보장! - 7대 질환 ①암(유사암 제외), ②뇌혈관질환, ③허혈성심장질환, ④만성간질환(중기 이상), ⑤만성폐질환(중기 이상), ⑥만성신부전증(중기 이상), ⑦중등도이상 치매상태 - 주계약 일반사망, N번받는 특약 의무부가 특약 구성 - 실속있는 보험료 [특약보장 횟수(N회)] 선택 가능 - 일반심사, 간편심사(3.3.5) 선택 가능	
	간편한(335) 실속N 7대질환 건강보험 (2601)	여		80			
	백년친구 New 내가고른 건강보험 (2601)	남	만 15	70	O	- 내가 원하는 & 필요한 보장을 내가 고르는 보험 - 생보와 손보의 장점을 골고루 담은 보장경쟁력, 가격경쟁력! - 고객에 따른 맞춤 플랜 (해약환급금미지급형/표준형, 갱신형 선택)	
	백년친구 New 내가고른 건강보험 (갱신형)(2601)	여		70			
		남		80			
	백년친구 New 간편N 내가고른 건강보험 (2601)	여		81		- 3.1.5부터 3.5.5 간편심사까지 가입 가능 - 가입하고 무사고 1년이 지나면 보험료 DOWN (최대 355로 전환 가능) - 대장점막내암 일반암화로 동일금액 보장 - 의료비등급할인 제도신설(3.5.5 간편심사형에 한함)	CLICK
	백년친구 간편한(335) 내가고른 건강보험 (갱신형)(2601)	남	만 15	85			
	초경증 간편 내가고른 건강보험 (2601) 	남	만 15	80	O	- 3.7.5 및 3.10.5 간편심사 선택 가능 - 의료비등급 할인율을 반영한 차별화된 보험료 - 고객에 따른 맞춤 플랜 (해약환급금미지급형/표준형 선택)	
		여		84			
	백년친구 당신결에 치매간병보험 (2601)	남	20	75	O	- 장기요양(1~5등급) 재가/시설입소급여 특약 보험기간 보장 - 장기요양(1~2등급) 재가/시설입소급여 특약 보험기간 보장 - 보험료납입면제특약 선택 가능 (1~3등급 / 1~5등급) - 치매보장 개시일 이후 치매진단(CDR검사) 후 90일 관찰기간 삭제 - 해약환급금 미지급형, 해약환급금 일부지급형, 표준형 선택 가능	CLICK

• (주)창 헬스케어 (☎ 1670-6162) - 월 보험료 7만원 이상 (치매보험 6만원 이상) / 10년 제공

※ 상기 가입가능 나이는 '최소~최고'를 표기하였습니다. 남/여 등에 따라 가입가능 나이는 다르므로 자세한 내용은 상품설명서를 참고바랍니다..

※ 상기 상품은 모두 무배당 상품입니다.

※ 일반사망보험금의 경우 고의적사고 및 2년 이내 자살의 경우 지급을 제한합니다.

2026년
1월 신상품

초경증 간편 내가고른 건강보험(2601)

의료비 등급에 따라 **최대 8% 보험료 할인**이
가능한 유병자를 위한 간편 건강보험!

※ 단, 3.7.5 간편고지의 의료비 1등급 가정시

핵심 판매 포인트



할인을

심평원-GHC 시스템을 활용한 **의료비등급 할인을 반영한 차별화된 보험료!**

고지영	의료비등급						
	7등급 이하 (할인미적용)	6등급	5등급	4등급	3등급	2등급	1등급
3.5.5	-	2%	4%	6%	8%		
3.7.5 (평균▲4%)	-	-	-	2%	4%	6%	8%
3.10.5 (평균▲6%)	-	-	-	-	-	-	2%

※ 단, 3.5.5간편심사형의 경우, (무)백년친구 New 간편N 내가고른건강보험(2601)로 가입 가능



암

신규특약 통합전이암진단특약 탑재 (6p 참고)

원발암 종류와 상관없이 **통합전이암 종별 7개 그룹 각각 보장!**



소화기관 전이암



림프절 전이암



골 및 피부 전이암



뇌 및 신경계통 전이암



호흡기 및 흉곽내기관 전이암



남녀생식기 및 유방, 비뇨기관 전이암



기타 특정 전이암



뇌심

신규특약 특정순환계질환 주요치료특약 탑재 (5p 참고)

2대 주요치료비 업그레이드 **특정순환계질환 주요치료 4대 보장내용 확대!**

보장기간 확대

진단 후 10년

최대 종신보장

보장횟수 확대

연간 1회

치료항목별 연간 1회

보장범위 확대

뇌혈관 및
허혈성심장질환

특정순환계질환

치료항목 확대

수술, 혈전용해치료
종합병원 중환자실치료

혈전제거술 분리

내가고른 건강보험

New 내가고른 건강보험(2601)

New 간편N 내가고른 건강보험(2601), 초경증 간편 내가고른 건강보험(2601)

26.1월
출시

新특약

특정순환계질환 주요치료특약 (치료항목별 연간 1회한)

특정순환계 질환



뇌혈관질환
(I60~I69)



부정맥
(I47~I49)



허혈성심장질환
(I20~I25)



심부전
(I50)



그 외,
32개 질환

치료항목

종합병원 중환자실치료,
혈전용해치료, 혈전제거술,
수술(혈전제거술 제외)

보장횟수

치료항목별 연간 1회
만기보장 (최대종신)

※ 보험계약일로부터 1년 미만에 보험금 지급사유 발생시에는 해당급여금의 50%를 지급합니다.
※ "연간"이란 보험계약일로부터 매 1년 단위로 도래하는 계약해당일 전일까지의 기간을 의미합니다.

특약 보험료 예시

[기준] 남40세, 1천만원 가입, 해약환급금 미지급형, 종신, 20년납 / 단위 : 원

일반심사형	간편심사형		
	3.5.5	초경증(3.7.5)	초경증(3.10.5)
20,690	27,300	26,550	24,810

※ 상기는 단순 특약 보험료 예시이며, 최저가입 월 보험료는 30,000원입니다.
※ 보험료는 가입나이, 성별, 보험기간, 납입기간 등에 따라 달라질 수 있습니다.
※ 보험료, 해약환급금 예시는 16p를 참고하시기 바랍니다.

내가고른 건강보험

New 내가고른 건강보험(2601), New 내가고른 건강보험(갱신형)(2601)

New 간편N 내가고른 건강보험(2601), 간편한(335) 내가고른 건강보험(갱신형)(2601), 초경증 간편 내가고른 건강보험(2601)

26.1월
출시

新특약

통합전이암진단특약

원발암을 따지지 않고! 그룹별 보장!



그룹별 각 최초 1회한

특약 보험료 예시

[기준] 남40세, 1천만원 가입, 해약환급금 미지급형, 종신, 20년납(갱신형의 경우 20년납 20년만기) / 단위 : 원

비갱신형				갱신형	
일반심사형	간편심사형			일반심사형	3.3.5 간편심사형
	3.3.5	초경증(3.7.5)	초경증(3.10.5)		
10,280	14,150	11,730	11,060	3,050	4,070

※ 상기는 단순 특약 보험료 예시이며, 최저가입 월 보험료는 30,000원입니다.

※ 보험료는 가입나이, 성별, 보험기간, 납입기간 등에 따라 달라질 수 있습니다.

※ 보험료, 해약환급금 예시는 16p를 참고하시기 바랍니다.

내가고른 건강보험

New 내가고른 건강보험(2601), New 내가고른 건강보험(갱신형)(2601)

New 간편N 내가고른 건강보험(2601), 간편한(335) 내가고른 건강보험(갱신형)(2601), 초경증 간편 내가고른 건강보험(2601)

특약의 재발견

「중증질환자(뇌혈관 및 심장질환) 산정특례대상 보장특약」



뇌혈관질환



심장질환

최대 **2천만원**
가입가능

※ 가입한도 : 50세 이하 2천만 / 60세 이하 1천만 / 61세 이상 5백만

[기준] 특약 가입금액 2천만원

급여명칭	지급사유	지급금액
중증질환자 뇌혈관질환 산정특례대상 급여금	피보험자가 이 특약의 보험기간 중 발생한	“중증질환자 뇌혈관질환 산정특례대상”으로 등록되었을 경우
중증질환자 심장질환 산정특례대상 급여금	재해 또는 재해 이외의 원인으로 보험기간 중	“중증질환자 심장질환 산정특례대상”으로 등록되었을 경우
		2,000만원 (연간 1회한)
		2,000만원 (연간 1회한)

※ 최초계약의 경우 1년 미만 재해 이외의 원인으로 지급사유 발생시 50% 지급합니다.

※ “연간”이란 보험 계약일로부터 매 1년 단위로 도래하는 계약해당일 전일까지의 기간을 의미합니다.

기타 심장부정맥 I49, 심부전 I50 포함하는 질병 보장범위

산정특례 뇌혈관질환/심장질환의 상병

구분	(분류번호) 대상 질병			
뇌	160 ~ 167 뇌혈관질환	I72.0	경동맥의 동맥류 및 박리	Q28.0 ~ Q28.3 순환계통의 기타 선천기형
		I77.0	후천성 동적맥류	S06 두개내손상
심장	120 ~ 125 허혈심장질환	D15.1	심장의 양성 신생물	I71 대동맥동맥류 및 박리
		I01	심장 침범이 있는 류마티스열	I79.0, I79.1 달리 분류된 질환에서의 동맥, 세동맥 및 모세혈관의 장애
		I05 ~ I09	만성 류마티스심장질환	M31.4 대동맥궁증후군(다카야스)
		I26, I28	폐성 심장병 및 폐순환의 질환	Q20 ~ Q25 순환계통의 선천기형
		I30 ~ I51	기타 형태의 심장병	Q26.0 ~ Q26.4, Q26.8, Q26.9 대정맥혈관의 선천기형
		I70.0	대동맥의 죽상경화증	S25 ~ S26 흉부 혈관의 손상, 심장의 손상

※ 단, 1년 미만 지급사유 발생시 50% 지급

700시리즈

백년친구 700종신보험(해약환급금 일부지급형Ⅳ)(2601), 백년친구 700 골드 종신보험(해약환급금 일부지급형Ⅳ)(2601)
 백년친구 713종신보험(해약환급금 일부지급형Ⅳ)(2601), 백년친구 713 골드 종신보험(해약환급금 일부지급형Ⅳ)(2601)

종신보험의 4가지 선택

700 종신보험

3040 추천

- ▶ **체증기간 30년** 충분한 체증(사망보험금 확보 가능)
- ▶ 환급률 7년 시점 **100%**, **10년 시점 107%**
- ▶ 계약일로부터 7년 이후 **금리연동형 종신 전환 가능**



700 골드 종신보험

5060 추천

- ▶ **체증기간 20년** 체증비율 높아 빠른 체증 가능
- ▶ 환급률 7년/10년 시점 **100%**
- ▶ 체증시점 38회차 ~ 체증(일반심사형 남 55세 기준)



713 종신보험

3040 추천

- ▶ **체증기간 30년**
- ▶ 사망시 or 장기요양 1~3등급시 체증된 진단자금 100% 지급
- ▶ 환급률 7년 시점 **100%**, **10년 시점 103%**
- ▶ 장기요양 1~3등급 판정시 **기납입보험료 환급 100%**
(단, 장기요양(1~3등급)보험료환급특약 가입시에 한함)



NEW

713골드 종신보험

5060 추천

- ▶ **체증기간 20년**
- ▶ 사망시 or 장기요양 1~3등급시 체증된 진단자금 100% 지급
- ▶ 환급률 7년/10년 시점 **100%**
- ▶ 장기요양 1~3등급 판정시 **기납입보험료 환급 100%**
(단, 장기요양(1~3등급)보험료환급특약 가입시에 한함)



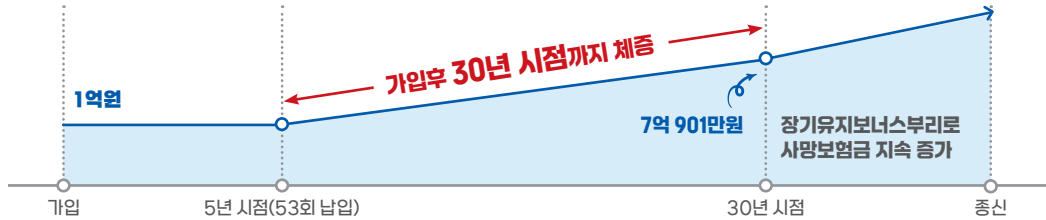
700시리즈

백년친구 700종신보험(해약환급금 일부지급형Ⅳ)(2601), 백년친구 700 골드 종신보험(해약환급금 일부지급형Ⅳ)(2601)
백년친구 713종신보험(해약환급금 일부지급형Ⅳ)(2601), 백년친구 713 골드 종신보험(해약환급금 일부지급형Ⅳ)(2601)

700종신보험

주계약 지급 도해

남자 40세
주계약 1억원
일반심사



700 골드 종신보험

주계약 지급 도해

남자 60세
주계약 1억원
일반심사



713종신보험

장기요양(1~3등급) 진단시
체증된 사망보험금 선지급
MAX(가입금액, 보험료*체증비율*경과월수(최대360개월))

진단자금

가입

보장기간 90일 이후부터
보험기간 내 선지급 보장!

or

미진단시 체증된 사망보험금 보장

사망보험금

종신

7년시점 환급률 100%
10년시점 환급률 103%

NEW

713 골드 종신보험

장기요양(1~3등급) 진단시
체증된 사망보험금 선지급
MAX(가입금액, 기납입보험료*체증비율)

진단자금

가입

보장기간 90일 이후부터
보험기간 내 선지급 보장!

or

미진단시 체증된 사망보험금 보장

사망보험금

종신

7년 이후 환급률 100%

건강100 내가고른 통합보험

무배당 간편한(355) 건강100 내가고른 통합보험(2601)

**10년납 10만원플랜** (80세 남자 기준)**초고령자 암 치료 + 장기요양 플랜** (355 간편고지 통과시)

[기준] 아래 보험료 예시와 동일

암 치료하이클래스
암주요치료특약최대 **2억원**

[연간 2천만원 X 10년]

하이클래스
항암약물치료특약최대 **2억원**

[연간 2천만원 X 10년]

장기요양5등급 이상
최대 월
50만원인지지원등급 이상
최대 월
40만원

최대 남자 83세 / 여자 85세

초고령자도 문제 없이

일반암은 물론

갑상선암, 기타피부암도 구분 없이

1~4등급은 물론

5등급 및 인지지원등급도 걱정 없이**보험료 예시**

【기준】 【기준】 간편심사형(355), 일반형, 해약환급금 미지급형, 100세 만기, 10년납 / 단위: 원

특약명	가입금액	80세 남자
주계약	100만	12,060
간편 하이클래스 암주요치료특약	2,000만	30,180
간편 하이클래스 항암약물치료특약	2,000만	21,600
간편 장기요양(1~5등급) 방문요양지원특약	10만	26,803
간편 장기요양 데이케어센터지원특약	30만	24,702
간편 장기요양 복지용구지원특약	10만	22,358
계		137,703

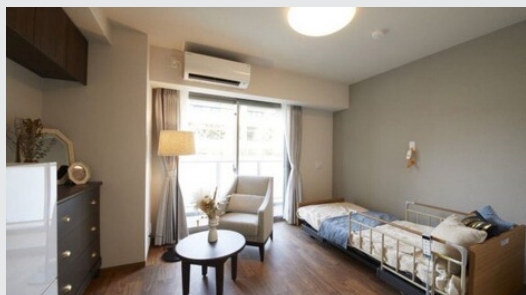
※ 보험료는 가입나이, 성별, 보험기간, 납입기간 등에 따라 달라질 수 있습니다.

※ 보험료, 해약환급금 예시는 16p를 참고하시기 바랍니다.

당신곁에 치매간병보험

당신곁에 치매간병보험(2601)

시설급여 집중보장 플랜



3~5등급 시설입소 조건 및 사유

아래 중 하나에 해당되어 등급판정위원회로부터
시설급여가 필요한 것으로 인정받는자

주 수발자인 가족 구성원으로부터
수발이 곤란한 경우

주거환경이 열악하여 시설입소가
불가피한 경우

치매 등에 따른 문제행동으로
재가급여를 이용할 수 없는 경우

일본 최대 보험 그룹 소포홀딩스, 효고현 니시노미야시 위치 요양시설 내부(소포케어 고령자주택 451개, 요양시설 27,000개 운영 중 2021년 기준)

시설급여 집중 보장

시설 1~5등급
월 **30만**



시설 1~2등급
월 **100만**

[70세 이상 50만]



최경도치매(CDR 0.5점)

레کم비
1천만

[회 지급 [단, 66세 이상 5백만원]



치매검사비
30만

[연 1회 지급 MRI/PET/CT]

보험료 예시

[기준] 1종, 해약환급금 미지급형, 100세 만기, 20년납, 갱신형의 경우 10년 만기 전가입 / 단위: 원

특약명	가입금액	50세 여자
주계약	50만	940
장기요양(1~5등급)시설입소특약	30만	10,842
장기요양(1~2등급)시설입소특약	100만	10,520
치매MRI,PET,CT촬영비특약	30만	438
표적치매약물허가치료비특약(갱신형)	1,000만	390
계		23,130

※ 보험료는 가입나이, 성별, 보험기간, 납입기간 등에 따라 달라질 수 있습니다.
※ 보험료, 해약환급금 예시는 16p를 참고하시기 바랍니다.

경영인 정기보험

경영인 정기보험(해약환급금일부지급형)(2601)

간편한 경영인 정기보험(해약환급금일부지급형)(2601)

보장금액은 그대로!
보험료는 DOWN! 환급률은 UP!



환급률 예시	5년 시점	10년 시점
	83.3%	90.3%

※ 예시기준: 일반심사형(2형: 10% 체증형), 남자, 50세, 90세 만기, 전가납

※ 보험계약을 중도에 해지할 경우 해약환급금은 납입한 보험료에서 경과된 기간의 위험보험료, 계약체결비용 및 계약관리비용 (해약공제금액 포함) 등이 차감되므로 납입보험료보다 적거나 없을 수도 있습니다.

※ 이 상품은 보장성보험으로 저축성보험(연금)이 아닙니다.

구분	내용
보험기간	90세 만기
최대 가입나이	70세
금리연동형 종신보험 전환	보험가입 7년 이후 피보험자 전환 가능(배우자, 직계존비속)
약관대출	주계약 해약환급금의 70% 까지(가입 후 10년 내 가)
주계약(사망보험금) 체증구조	1형(5% 체증형) / 2형(10% 체증형)
보험료 및 계약자적립액 적용이율에 관한 사항	10년 이내 2.5% / 10년 초과 1.0%

사망보험금 및 환급률 예시

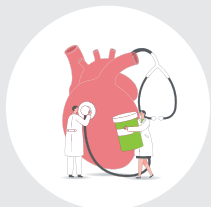
[기준] 남자 50세, 2형(10% 체증형), 90세 만기, 전가납, 주계약 1억원

구분	사망보험금	일반심사형	간편심사형
		월 보험료 468,500원	월 보험료 628,800원
3년	1억원	15.5%	15.6%
5년		83.3%	83.4%
7년		87.0%	87.0%
10년		90.3%	90.4%
15년	1억 5,000만원	89.1%	89.7%
20년	2억원	87.6%	88.9%
40년	4억원	-	-

상품상식 플러스

주요 특정순환계 질환

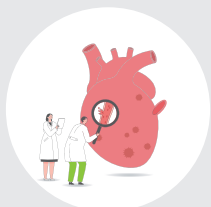
특정순환계질환 주요치료특약 가입시,
혈액순환 관련 질병 보장 (뇌혈관질환·허혈성심장질환 외 심부전, 부정맥 등 보장)



심부전(I50)

☑ **심장이 신체에 필요한 만큼의 혈액을
충분히 펌프질하지 못하는 상태**

- 전 세계 약 6,400만 명이 앓고 있으며, 성인 유병률 약 1~2%
(70세 이상에서는 10% 이상)
- 고령자의 입원 원인 중 상위에 해당하는 질환



부정맥(I47~I49)

☑ **심장이 정상적인 리듬과 속도로 뛰지 않는 상태**

- 가장 흔한 부정맥인 심방세동 및 조동(I48)의
65세 이상 유병률 5% 이상 (80세 이상에서는 10% 이상)
- 심방세동 환자의 뇌졸중 발생 위험은 정상인의 약 5배



뇌경색(I63)

☑ **뇌로 혈액을 공급하는 혈관이 혈전이나 색전에 의해
막혀, 해당 부위의 뇌 조직이 손상되는 질환**

- 국내 연간 신규 뇌졸중 발생 약 10만명 내외 중 대부분이 뇌경색
- 인구 10만명당 발생률은 약 150~200명 수준

⋮

그 외 질병

완전판매 프로세스 준수



영상 시청은 아래 QR코드로 시청 가능합니다.

※ 해당자료는 교육 목적으로만 사용 가능합니다.

민원발생유형 TOP3

- 상품설명미비 관련 민원
- 보험금 지급 관련 민원
- 제지급금 관련 민원



민원발생유형 TOP

6대 판매원칙

- 적합성 원칙
- 적정성 원칙
- 설명의무
- 불공정영업행위 금지
- 부당권유행위 금지
- 광고규제



6대 판매원칙

상품설명 의무 12가지

- 위험보장 사항 및 위험보장 기간
- 보험료 및 보험료 납입기간
- 해약환급금
- 해약환급금의 손실발생 가능성
- 보험금 지급제한 사유 및 지급절차
- 보험료의 감액 청구
- 고지의무 위반으로 인한 계약해지
- 보험료 납입연체에 따른 계약해지
- 보험수익자 지정 가능 여부
- 청약의 철회
- 위법계약의 해지
- 분쟁의 조정 및 예금자보호 대상



상품설명 의무 12가지

자필서명의 중요성

- 고객권익 보호
- 분쟁방지 및 민원 예방
- 판매자 책임 강화
- 회사 신뢰도 제고



자필서명의 중요성

보험료 및 환급금 예시

Q 목차이동

700종신보험

[기준] 남자, 주계약 1천만, 20년납, 환급금의 경우 40세 기준

구분	보험료(원)			경과 기간	일반심사			간편심사		
	30세	40세	50세		납입보험료(만원)	해약환급금(만원)	환급률(%)	납입보험료(만원)	해약환급금(만원)	환급률(%)
일반 심사	134,000	152,200	168,900	3년	548	110	20.0	894	179	20.0
				7년	1,278	1,278	100.0	2,085	2,085	100.0
				10년	1,826	1,954	107.0	2,978	3,187	107.0
				20년	3,653	3,908	107.0	5,957	6,373	107.0
				40년	3,653	3,996	109.4	5,957	6,517	109.4
간편 심사	257,100	248,200	298,300							

700 골드 종신보험

[기준] 남자, 주계약 1천만, 20년납, 환급금의 경우 40세 기준

구분	보험료(원)			경과 기간	일반심사			간편심사		
	30세	40세	50세		납입보험료(만원)	해약환급금(만원)	환급률(%)	납입보험료(만원)	해약환급금(만원)	환급률(%)
일반 심사	60,800	88,200	144,100	3년	318	64	20.0	487	97	20.0
				7년	741	741	100.0	1,137	1,137	100.0
				10년	1,058	1,058	100.0	1,624	1,624	100.0
				20년	2,117	2,117	100.0	3,247	3,247	100.0
				40년	2,117	2,117	100.0	3,247	3,247	100.0
간편 심사	84,500	135,300	237,100							

713종신보험

[기준] 남자, 주계약 1천만, 20년납, 환급금의 경우 40세 기준

구분	보험료(원)			경과 기간	일반심사			간편심사		
	30세	40세	50세		납입보험료(만원)	해약환급금(만원)	환급률(%)	납입보험료(만원)	해약환급금(만원)	환급률(%)
일반 심사	83,300	90,300	174,600	3년	325	65	20.0	424	85	20.0
				7년	759	759	100.0	990	990	100.0
				10년	1,084	1,116	103.0	1,415	1,457	103.0
				20년	2,167	2,232	103.0	2,830	2,914	103.0
				40년	2,167	2,254	104.0	2,830	2,943	104.0
간편 심사	116,000	117,900	327,600							

713 골드 종신보험

[기준] 남자, 주계약 1천만, 20년납, 환급금의 경우 40세 기준

구분	보험료(원)			경과 기간	일반심사			간편심사		
	30세	40세	50세		납입보험료(만원)	해약환급금(만원)	환급률(%)	납입보험료(만원)	해약환급금(만원)	환급률(%)
일반 심사	67,500	99,000	169,600	3년	356	356	20.0	476	95	20.0
				7년	832	832	100.0	1,110	1,110	100.0
				10년	1,188	1,188	100.0	1,585	1,585	100.0
				20년	2,376	2,376	100.0	3,170	3,170	100.0
				40년	2,376	2,376	100.0	3,170	3,170	100.0
간편 심사	85,400	132,100	266,600							

[공통사항] - 700종신, 700골드종신, 713종신, 713골드종신

[해약환급금 일부지급형 IV 해약환급금 지급에 관한 사항]

※ 보험기간 중 해지시 표준형 보다 적은 해약환급금을 지급하는 대신 표준형보다 낮은 보험료로 가입할 수 있는 상품입니다.

※ 표준형: 해지율을 적용하지 않는 보장내용이 동일한 상품을 말함. 다만, 표준형은 해약환급금 일부지급형IV의 보험료와 해약환급금 비교를 위한 상품으로 별도로 가입할 수 없음.

※ 해약환급금 지급에 관한 사항

이 계약에 가입 후 보험기간 중 해지될 경우 해약환급금이 지급되며, 해약환급금은 다음과 같습니다.

(700종신보험, 713종신보험만 해당) 다만, 장기유지보너스 적립서비스가 제공된 경우 장기유지보너스 가산일 이후 해약환급금은 "가산 후 장기유지보너스적립액"을 포함합니다.

(1) 보험료 납입경과 84개월(7년) 이전

① 보험료 납입횟수(선납보험료 제외)가 35회 미만이거나 계약일로부터 35개월이 경과하지 않은 경우 해약환급금은 없습니다.

② 보험료 납입횟수(선납보험료 제외)가 35회 이상이고, 계약일로부터 35개월이 경과한 경우

- 해약환급금 = 납입보험료 누계금액 X ((보험료 납입횟수(선납보험료 제외)-24)÷60)

(2) 보험료 납입경과 84개월(7년) 이후

- 해약환급금 = 납입보험료 누계금액

- "납입보험료 누계금액"이란 계약자가 해지시점까지 납입한 보험료의 합계액(단, 선납보험료 제외)을 말합니다.

- 보험료 납입기간 중 보험료 납입이 면제된 경우 납입이 면제된 기간 동안 보험료가 정상적으로 납입된 것으로 보고 "납입보험료 누계금액"을 계산합니다.

보험료 및 환급금 예시

Q 목차이동

내가고른 건강보험

【기준】일반심사형, 해약환급금 미지급형, 40세 남자, 종신, 20년납, 갱신형의 경우 10년 만기 전가납

특약명	가입금액	보험료 (원)
주계약	100만원	1,950
특정순환계질환 주요치료특약	1,000만원	20,690
통합전이암진단특약	1,000만원	10,280
중증질환자(뇌혈관 및 심장질환) 산정특례대상 보장특약(갱신형)	2,000만원	7,040
보험료 합계		39,960

경과기간	납입보험료(만원)	해약환급금(만원)	환급률(%)
10년	480	-	-
20년	875	353	40.4
40년	875	299	34.3
60년	875	138	15.9

건강100 내가고른 통합보험

【기준】간편심사형, 일반형, 해약환급금 미지급형, 80세 남자, 100세 만기, 10년납

특약명	가입금액	보험료 (원)
주계약	1백만원	12,060
간편 하이클래스 암주요치료특약	2,000만	30,180
간편 하이클래스 항암약물치료특약	2,000만	21,600
간편 장기요양(1~5등급) 방문요양지원특약	10만	26,803
간편 장기요양 데이케어센터지원특약	30만	24,702
간편 장기요양 복지용구지원특약	10만	22,358
보험료 합계		137,703

경과기간	납입보험료(만원)	해약환급금(만원)	환급률(%)
5년	826	-	-
10년	1,652	323	19.6
15년	1,652	271	16.4
20년	1,652	-	-

※ 4대질환 보장특약은 주계약 1종(무사고만기연장형)인 경우 85세 만기, 주계약 2종(일반형)일 경우 100세 만기입니다.

※ 아래 보험료는 단순예시로서 1종(무사고 만기연장형)과 2종(일반형)은 동시가입 되지 않습니다.

※ 위 예시표는 “무사고 만기연장 요건”을 충족하여 100세 만기로 연장될 경우의 예상금액입니다.

※ “무사고 만기연장 요건”을 충족하지 못한 경우 연장기준나이(85세) 계약해당일에 계약이 종료되며, 해약환급금은 상기 예시금액에 비해 적거나 없을 수 있습니다.

당신곁에 치매간병보험

【기준】1종, 해약환급금 미지급형, 50세 여자, 100세 만기, 20년납, 갱신형의 경우 10년 만기 전가납

특약명	가입금액	보험료 (원)
주계약	50만	940
장기요양(1~5등급)시설입소특약	30만	10,842
장기요양(1~2등급)시설입소특약	100만	10,520
치매MRI,PET,CT촬영비특약	30만	438
표적치매약물허가치료비특약(갱신형)	1,000만	390
보험료 합계		23,130

경과기간	납입보험료(만원)	해약환급금(만원)	환급률(%)
10년	277	-	-
20년	550	339	61.6
40년	550	385	63.2
50년	550	-	-

【공동사항】- 내가고른건강보험, 건강100 내가고른 통합보험, 당신곁에 치매간병보험

※ 보험료는 가입나이, 성별, 보험기간, 납입기간 등에 따라 달라질 수 있습니다.

※ 보험계약을 중도에 해지할 경우 해약환급금은 납입한 보험료에서 경과된 기간의 위험보험료, 계약체결비용 및 계약관리비용(해약공제금액 포함)등이 차감되므로 납입보험료보다 적거나 없을 수도 있습니다.

※ 본 상품은 순수보장형 상품으로 만기시 만기환급금이 없습니다.

※ 상기 해약환급금 예시금액은 세전금액입니다.

※ 중도해지시 당월 보장을 위해 공제한 위험보험료 중 해지시까지 보장하고 남은 금액을 보험료 및 해약환급금 산출방법서에 따라 일할 계산하여 해약환급금과 별도로 지급하여 드립니다.

※ 해약환급금 유의사항

① 해약환급금 일부지급형은 보험료 납입기간 중 계약이 해지될 경우, 표준형의 해약환급금 보다 적은 해약환급금을 지급하는 대신 표준형보다 낮은 보험료로 가입할 수 있도록 한 상품입니다. 보험료 납입기간 중 계약 해지시 해약환급금은 표준형 해약환급금의 50%에 해당하는 해약환급금을 지급하며, 보험료 납입기간이 완료된 이후 계약이 해지되는 경우에는 표준형의 해약환급금과 동일한 금액을 지급합니다.

② 해약환급금 미지급형은 보험료 납입기간 중 계약이 해지될 경우 해약환급금이 없으며, 보험료 납입기간 이후 계약이 해지될 경우 표준형의 해약환급금보다 적은 해약환급금을 지급하는 대신 표준형보다 낮은 보험료로 가입할 수 있도록 한 상품입니다. 보험료 납입기간 중 계약 해지시 해약환급금은 없으며, 보험료 납입기간이 완료된 이후 계약이 해지되는 경우에는 표준형 해약환급금의 50%에 해당하는 해약환급금을 지급합니다.

③ 해약환급금을 계산할 때 기준이 되는 표준형의 해약환급금은 산출방법서에서 정한 방법에 따라 산출된 금액으로 해지율을 적용하지 않고 계산합니다.

④ 회사는 계약 체결시 해약환급금 일부지급형, 해약환급금 미지급형은 표준형의 보험료 및 해약환급금(환급률 포함) 수준을 비교 안내하여 드립니다.

※ 해약환급금 일부지급형 상품은 만기까지 유지시 표준형보다 낮은 보험료로 동일한 보장을 받을 수 있으나, 납입기간 이내 중도해지시 해약환급금이 표준형보다 적습니다.

※ 해약환급금 미지급형 상품은 만기까지 유지시 표준형보다 낮은 보험료로 동일한 보장을 받을 수 있으나, 납입기간 이내 중도해지시 해약환급금이 없으며, 납입기간 이후 중도해지시 표준형 해약환급금의 50%를 지급합니다.