

# 2026 누구보다 빠르게 누구보다 뜨겁게

2026년 「시그니처 H통합건강보험」의 시작  
한화생명이 준비한 두 번째 시그니처와 함께  
누구보다 부자 되세요



# 1월 상품 Line Up

## New 시그니처 H통합건강보험

02

### 보험료 최저가 선언

03-04

암뇌심 보험료는 한화생명이 싸다!

- 이미 업계에서 가장 저렴한데, [80+ 특약] 신설로 더 저렴하게
- 간편가입으로 가입했어도, 표준체/건강가입으로 전환 가능! 더더 저렴하게!

### 인수 혁신 도전

05-06

타사는 가입불가? 한화생명으로 오세요!

- 경미질환 최대 1,600개 '3개월 이내' 조건없이 즉시 인수!
- 경미질환 리스트에 없는 질병도, 완치확인서 제출하면 추가 심사 후 인수!

### 전에 없던 신규제도/신규특약

07-10

당사최초, 업계최고 3대주치 선지급 [7·7·7]

- 3대 주요치료, 업계최고 70% 선지급! 한도 700만원! 최대 7,000만원까지 보장!

### 14대 납입면제

- 후유장애 2종 + 양성뇌종양 + 3대질환 + 8대 중증질환 업계최대 납면!

### 카티라이프/암 복합치료

- 한화생명에서만 되는 업계최초 카티라이프! 암복합치까지!

## 시그니처H암보험

11

암 명가 한화생명의 원조 시그니처! 암주치 연1회 특약은 오직 시그암에만!

## 케어백간병플러스보험

12

1월 개정에도, 보장은 동일! 보험료는 더 저렴! 환급률은 더 UP!

## H당뇨보험

13

6개월 배타적사용권 획득! [당뇨병질환 연속혈당측정기 비용지원(연1회)]

## 하나로H종신보험

14

똑같은 보험료인데, 훨씬 많은 연금액과 더 높은 환급률! 팩트체크 해보세요!





## 한화생명의 두 번째 시그니처 손보사 넘어서는 압도적 경쟁력!

### 압도적 포인트 ① 보험료 최저가 선언!

나에게 딱 맞는 보험료	무사고 계약전환은 기본	신규 '80+ 특약'
3.0.5 ~ 5.10.5 딱맞는 고지로 보험료 절약	간편가입 → 표준체 전환 매년 보험료 할인	암/뇌/심 진단 신규특약으로 더 낮추는 보험료

### 압도적 포인트 ② 인수 혁신 도전!

경미질환이라면	아팠어도 다 나왔다면	건강하다면
3개월 이내 최대 1,600개 경미질환 즉시 인수	완치소견서 제출하면? 심사/인수	건강가입 추천서비스 표준체도 쉽게 인수

### 압도적 포인트 ③ 전에 없던 신규제도 신규특약!

777 럭키 선지급	무려 14대	신규특약 추가
업계최대 주요치료비 선지급	업계최대 14대 납입면제	업계최초 카티라이프 보장

## 압도적 포인트 ① : 보험료 최저가 선언!



### 암/뇌/심 보험료는 한화생명이가장 싸다!

	한화생명	A생보	B손보	C손보	D손보	E손보
암진단	12,310	15,500	19,390	18,320	19,120	17,590
뇌혈관진단	7,700	12,740	14,820	15,040	14,700	15,990
허혈성심장진단	8,100	9,990	8,340	11,160	9,300	9,970
합계 보험료	28,110	38,230	42,550	44,520	43,120	43,550
보험료 비교	-	+10,120	+14,440	+16,410	+15,010	+15,440

비납면형, 간편가입 3.5.5, 남자 40세, 종신만기, 20년납, 각 특약 1천만 가입 예시('25. 12월 기준 보험료) (단위: 원)

### 이렇게 해도 저렴한데, **80+ 특약**으로 하면 **[더]** 싸다!

	한화생명	A생보	B손보	C손보	D손보	E손보
암진단	10,050	15,500	19,390	18,320	19,120	17,590
뇌혈관진단	6,400	12,740	14,820	15,040	14,700	15,990
허혈성심장진단	7,070	9,990	8,340	11,160	9,300	9,970
합계 보험료	23,520	38,230	42,550	44,520	43,120	43,550
보험료 비교	100세 대비 -4,590	+14,710	+19,030	+21,000	+19,600	+20,030

비납면형, 간편가입 3.5.5, 남자 40세, 80세만기(타사 100세만기), 20년납, 각 특약 1천만 가입 예시('25. 12월 기준 보험료) (단위: 원)

### 극강의 가성비, [80+ 특약]이란?

80세이후 전환을 통해

최대 100세까지 선택적으로 보장받을 수 있는 특약으로,  
기존 100세만기 보장 특약보다 훨씬 저렴해집니다.



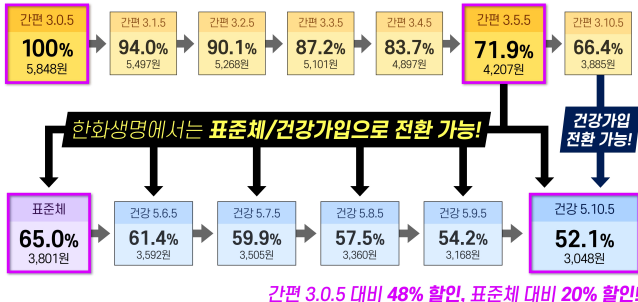
## 압도적 포인트 ① : 보험료 최저가 선언!



### 이미 저렴한데, 전환하면 **더** 싸다!

비납면형, 암주요치료보장 II [암(기타피부암·갑상선암 제외)](치료별 연1회),  
해약환급금 미지급형, 남자 40세, 종신만기, 20년납 기준

**3.0.5 대비 28.1% 할인!**



### 할인에 또 할인을 더하다!

#### 가입 할때

고객 건강상태에 따라 선택!  
고객맞춤형 보험료

- ☐ 간편 3.0.5 ~ 3.10.5  
☐ 표준체  
☒ 건강 5.6.5 ~ 5.10.5

더  
저렴해지는  
보험료!

“고객님은 5.8.5 되시니까,  
표준체 보험료보다  
더 싸게 가입하실 수 있으세요!”

#### 가입 후에

1년간 무사고 시 전환 가능!  
건강할수록 할인

- 간편 3.1.5 최초가입  
→ 표준체  
→ 건강 5.10.5

무사고 전환 및  
일반/건강 심사 후  
계약전환 가능!

“간편으로 가입하셨다고  
평생 간편가입일까요?  
한화생명은 표준체 전환 가능해요!”



## 압도적 포인트 ② : 인수 혁신 도전!



경미질환 인수 완화라더니...?  
~~“3개월 경과 시” “입원 4일 이하”~~

# 이제, 즉시 인수합니다!

## 경미질환 최대 1,600개 ‘3개월 이내’ 조건없이 즉시 인수!

※입원/수술 급부 : 입원, 수술, 장기요양, 간병인지원특약 등

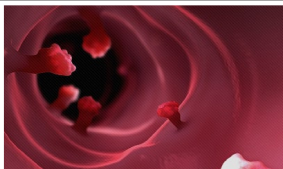
급부	기존 인수 조건	즉시 인수 경미질환 개수	
		비납면형	납면형
암	<b>질환별 조건 있음</b> (3개월 경과 시, 입원 4일 이하 등)	척추질환 등 약 1,600개 질환	약 1,100개 질환
뇌심		상피내암 등 약 1,100개 질환	
입원/수술		위염 등 약 600개 질환	약 600개 질환

경미질환이고, 다 나왔는데 즉시인수 리스트에 없는 질병이라구요?  
**완치소견서 제출 시 추가 심사 후 인수!**

급부	3개월 이내 의료행위 (경미질환 리스트 이외 질환)	
	기존	변경 후
암/뇌심 입원/수술	가입불가	<b>인수</b> (완치소견서 제출 시 추가 심사 후)

## 압도적 포인트 ② : 인수 혁신 도전!

### 대장용종으로 5일 입원했어도?



한화생명

**즉시인수!**

VS

A사 **가입불가**

(4일 이내 입원 조건으로 인수거절)

### 담관 결석으로 3일 입원했어도?



한화생명

**즉시인수!**

VS

B사 **가입불가**

(치료 종결 후 7일 경과 필수, 일부특약에 한해 인수)

### 2형 당뇨병으로 통원했어도?

\*암 급부에 한함



한화생명

**즉시인수!**

VS

C사 **가입불가**

(2형 당뇨병 암 급부 인수거절)

※납입면제형, 비납입면제형 및 가입 급부에 따라 즉시인수절환 기준이 다를 수 있습니다.

## 압도적 포인트 ③ : 전에 없던 신규제도

당사최초! 업계최고 출시!

3대 주요치료보장 치료예약만 해도

보험금의  
70% 선지급!암주치 II  
(상급/일반)비급여 암주치 II  
(상급/일반)순통치  
(상급/일반)

업계최고 70% 선지급

선지급 한도 700만원

최대 7,000만원까지 보장!

\*암주치 선지급

	한화생명	A사	B사	C사	D사
선지급 비율	70%	X	50%	50%	50%
선지급 한도	700만원	X	500만원	한도없음	500만원
보장 내용	암+뇌심 주요치료보장	X	암 주요치료보장	암 주요치료보장	암+뇌심 주요치료보장

선지급 받은 후에도  
잔여 치료비 이자 차감 X!

## 암주치 선지급 최대 7천만!

특약명	수술	항암약물	항암방사선	선지급 합계
암주치Ⅱ	700만원	700만원	700만원	2,100만원
비급여 암주치Ⅱ	700만원	700만원		1,400만원
암종점치료가 암주치Ⅱ	700만원	700만원	700만원	2,100만원
암종점치료가 비급여 암주치Ⅱ	700만원	700만원		1,400만원

합계

7,000만원

한화생명 시그니처 H통합건강보험	A사	B사	C사	D사
7,000만원	X	3,000만원	3,000만원	3,000만원

※ 암주요치료보장특약Ⅱ(암(기타폐부암·갑상선암 제외))(치료별 연1회), 암종점치료가기관(상급종합병원 포함) 암주요치료보장특약Ⅱ(암(기타폐부암·갑상선암 제외))(치료별 연1회), 비급여(전액본인부담 포함) 암주요치료보장특약Ⅱ(수술)(연1회), 비급여(전액본인부담 포함) 암주요치료보장특약Ⅱ(항암약물·방사선치료)(연1회), 암종점치료가기관(상급종합병원 포함) 비급여(전액본인부담 포함) 암주요치료보장특약Ⅱ(수술)(연1회), 암종점치료가기관(상급종합병원 포함) 비급여(전액본인부담 포함) 암주요치료보장특약Ⅱ(항암약물·방사선치료)(연1회) 각 1천만원 가입 / 경쟁사 당사 동일 조건 설계 예시

## 순통치 선지급 최대 3.5천만!

특약명	수술	혈전용해	혈전제거	선지급 합계
순통치	700만원	700만원	350만원	1,750만원
상급종합병원 순통치	700만원	700만원	350만원	1,750만원

합계

3,500만원

한화생명 시그니처 H통합건강보험	A사	B사	C사	D사
3,500만원	X	X	X	3,000만원

※ 특정순환계질환 통합치료보장특약(5천만원한도), 특정순환계질환 통합치료보장특약(상급종합병원, 관역심뇌혈관질환센터)(5천만원한도) 가입 기준 경쟁사 당사 동일 조건 설계 예시

## 압도적 포인트 ③ : 전에 없던 신규제도

업계최대!  
어떻게 비교해도 압도적!

# 14대 납입면제

후유장해 2종 + 양성뇌종양 + 3대질병 + 8대중증질병



### 후유장해

- ☒ 질병 50% 이상 후유장해
- ☒ 재해 50% 이상 후유장해

### 양성뇌종양

- ☒ 양성뇌종양 (경계성종양 제외)

### 3대질병

- ☒ 암 (가·갑제외)
- ☒ 뇌졸중
- ☒ 특정허혈성심장질환  
협심증 포함  
(I20.0/I20.1)

### 8대중증질병

- ☒ 말기 신부전증
- ☒ 중증 루프스 신염
- ☒ 말기 간질환
- ☒ 말기 폐질환
- ☒ 루게릭병
- ☒ 중대한 화상 및 부식
- ☒ 중증재생불량성빈혈
- ☒ 중증세균성수막염

	한화생명		A사	B사	C사	D사
후유장해	질병/재해 50% 이상	VS	질병/재해 80% 이상			
3대질병 진단	암/뇌졸중/ 특정허혈성심장질환		암/뇌졸중/ 급성심근경색			
기타 질병 진단 (양성뇌종양 등)	간편고지도 납입면제!		간편고지 납입면제 불가			

※ 단, '질병50%이상후유장해'는 납입면제 특약 가입 시 보장되며, 간편고지는 보장하지 않습니다.





AI가 생성한  
화법 확인에 보세요

## 압도적 포인트 ③ : 전에 없던 신규특약

10

## 한화생명에서만 됩니다 업계최초 카티라이프 전격 보장!

### ■ 카티라이프란?

무릎 관절증의 자가연골세포 치료제로 본인의 늑골연골 세포를  
이용하기 때문에 부작용이 적고, 뼈에 천공이 필요하지 않습니다

구분	카티시스템	카티라이프
원료	타인의 줄기세포	본인의 늑골연골세포
적용방법	뼈에 구멍을 뚫어 주입	뼈에 도포하는 방식



	가입금액	보험료
주계약	100만	2,180
<b>NEW</b> 인공디스크 치환수술(20년갱)	500만	105
<b>NEW</b> 카티라이프수술(20년갱)	1,500만	23
관절질환치료(20년갱)	2,000만	9,572
관절염Ⅱ수술	100만	3,200
척추질환(1-5종수술)	50만	1,060
간병인지원금(요양병원제외)	10만	13,500
간병인지원금(요양병원)	2만	5,680
<b>합계 보험료</b> 납입면제형, 여자 50세, 최장만기, 20년납, 3.5.5, 우락기준 (단위: 원)		<b>35,320</b>

## 신규특약 암 복합치료! 가성비있게 80+특약으로!

■ 암 복합치료란? 항암방사선치료와 항암약물치료를 동일한 연간 내에 모두 받는 경우를 말하며,  
진행성 암이나 재발위험이 높은 암에서 주로 함께 시행합니다

	가입금액	보험료
주계약	100만	2,330
<b>NEW</b> 80+암진단	1,000만	12,850
<b>NEW</b> 80+소액암진단	1,000만	3,560
<b>NEW</b> 80+유사암진단	200만	620
<b>NEW</b> 암주치Ⅱ(항암복합치료)(연1회)	2,000만	8,380
암다빈치로봇수술[암]	1,000만	1,320
암다빈치로봇수술[갑상선, 전립선암]	200만	776
표적항암약물치료	2,000만	6,482
항암 중입자방사선치료	5,000만	1,995
<b>합계 보험료</b> 비납면제형, 해약환급금 미지급형, 남자 50세, 최장만기, 20년납, 3.5.5 기준 (단위: 원)		<b>38,313</b>

교육용 | 고객제시불가 | 심의번호 마케팅추진팀 25-12-13

본 자료는 교육용 자료로서 환급금 및 보험금 지급의 근거가 될 수 없으며 어떠한 경우에도 고객 제시는 불가합니다.

※ 판매 인가 전 작성된 내용으로 실제 판매일 이후로는 보험료 및 상품 내용이 변경될 수 있습니다.





## 암 명가 한화생명의 원조 시그니처! 여전히 암보험은 시그니처H암보험

가성비 암주요치료보장특약

**오직 시그니처H암보험에만 있는 연1회 특약!**

- ① 암주치 II
- ② 암중점치료기관(상급종합병원 포함) 암주치 II
- ③ 비급여(전액본인부담 포함) 암주치 II (수술)
- ④ 비급여(전액본인부담 포함) 암주치 II (항암약물·방사선치료)

**암주치, 가성비 있게 가입하고 싶다면? [연1회]를 선택하세요!**

\* 일반가입, 남자 40세, 해약환급금 미지급형, 암주요치료보장5특약II 기가입액의 가입금액 1천만원 기준

치료별 연1회 37,930원

약 19% 저렴!

연1회 30,790원

### 더쉬운 인수

기존 알릴의무	언더라이팅 우대 내용 (~1월 31일까지)
3개월 이내 의료행위	중증질환 포함 1,500개 경미질환 적용 (완치 후 즉시 ~ 3개월)
2년 이내 입원 및 수술	
5년 이내 중대 질환	
	좌동

### 다학제부터 재활까지! 암부가치료보장

- ① 암부가치료보장5특약II (기타치료)  
급여 암 다학제 통합진료 + 암 입원/통원 특정재활치료 + 항구토제 + 종합병원 중환자실 치료
- ② 암부가치료보장5특약II (검사비용)  
차세대염기서열분석 기반 유전자 패널, CT, MRI, PET, 기타 검사



## 2026 더 좋아진 케간플! 고객님께 매력있게 설명하는 방법

- ① 완납 후에는 증액보험금이 추가되니까, **빠르게 완납되는 10년납으로** 가입해보세요  
고객들 대부분(약 77%)은 증액보험금 혜택을 위해  
10년납으로 가입 중입니다!
- ② 아래 기준으로 가입하시면 완납시점(10년)  
환급률이 110% 이상이고  
이후 30년 시점엔 ~140%까지 올라갑니다  
게다가, 보험금을 **매월 수령해도 환급금이 유지**됩니다!



일반가입, 해약환급금 일부지급형, 10년납, 주계약 110세만기, 특약 100세만기 (단위: 원)

	최초 보장금액	완납 후 증액보험금
주계약	· 일반사망 500만 · 1~3등급 판정자금 400만	· 일반사망 남자 약 115만 / 여자 약 117만
① 장기요양(1~5등급)복합재가급여P특약(월1회)	40만	+ 14만
② 장기요양(1~5등급)재가급여P특약(월1회)	10만	+ 3.6만
③ 장기요양(1~5등급)시설급여P특약(월1회)	10만	+ 3.6만

50세 남자 보험료: 126,570원 / 10년시점 환급률: 112.2% / 30년시점 환급률: 142.4%

50세 여자 보험료: 158,470원 / 10년시점 환급률: 112.7% / 30년시점 환급률: 141.1%

완납 후, 장기요양 1~5등급 판정 받고

- 복합재가급여 이용하면? : ① 매월 54만 + ② 매월 13만 = 매월 67만
- 시설급여 이용하면? : ③ 매월 13만

**100세까지 매월 쪽~! 수령해도 내 환급금은 그대로!**

■ 남자: 60세 1,705만 / 70세 1,979만 / 80세 2,163만 ■ 여자: 60세 2,145만 / 70세 2,500만 / 80세 2,683만




음식, 운동 등  
생활습관에 따른  
나의 혈당 변화를  
바로 알려주는  
**연속혈당측정기**

평생 관리해야하는 당뇨니까, **매년! 100세까지 쫓!**

#### 한화생명

연속혈당측정기  
**매년 20만원**

(당뇨병 진단 확정 및 연속혈당측정기 처방 시)

**보험료 16원**

(일반가입형, 남자 40세, 20년만기)



#### A손보

연속혈당측정기 4개  
**최초 1회 지급 후 소멸**

(당뇨병 진단 확정 시)

**보험료 462원**

(일반가입형, 남자 40세)

### 강력추천! 유병자 필수가입 플랜

	가입금액	보험료
주계약	300만	2,628
[의무부가] 간편가입 만성당뇨병합병증 및 후유증 보장	1,000만	5,201
당뇨병 진단	100만	5,980
당뇨병 및 3대질환 Stage 진단	500만	20,905
당뇨병 주요치료보장	500만	11,439
특정 당뇨병 GLP-1 처방보장(20년갱)	100만	721
<b>당뇨병질환 연속혈당측정기 비용지원(연1회)(20년갱)</b>	<b>20만</b>	<b>29</b>
<b>보험료</b> 간편가입, 남자 40세, 주계약 및 비갱신형 특약 100세만기, 20년납 (단위 : 원)		<b>46,903</b>

5배라고 더 좋을까?

## 팩트체크 해봅시다!



## 팩트체크 ① 동일한 보험료, 훨씬 많은 연금액!

연금액 총액	한화생명	D생명
	<b>초기집중으로 경쟁력 UP!</b>	
60세 연금 전환 시	초기 10년 : 1,451만 10년 이후부터 : 725만	972만
70세까지 누적 시	약 1억 5,244만 (사망보험금 2억 2,788만)	약 1억 693만 (사망보험금 2억 4,306만)
80세까지 누적 시	약 2억 2,504만 (사망보험금 1억 5,528만)	약 2억 414만 (사망보험금 1억 4,585만)
90세까지 누적 시	약 2억 9,763만 (사망보험금 8,269만)	약 3억 136만 (사망보험금 4,863만)

※일반가입, 2종(15년납), 남자 40세, 가입금액 1억(D생명은 7천만), 월 보험료 117만 동일, 60세 연금전환 가정 (단위 : 원)

## 팩트체크 ② 어느 시점을 봐도, 더 높은 환급률!

경과 시점	한화생명	D생명
10년	112.1%	110.0%
20년	136.0%	122.4%

고객 콘텐츠 2천 개

1월 고객터치 시스템

# 새해선물 대방출

FP님께도 새해선물 쏘아주세요!

고객 선물 1만 개



고객 터치하고  
새해선물 받기



문의 | 라이프솔루션팀

**필수안내사항** | 약에 대한 보장의 경우, '암 보장개시일'은 최초계약의 경우 계약일부터 그 날을 포함하여 90일이 지난 날의 다음 날로 하며, 갱신계약의 경우 갱신일로 합니다. 치매관련 보장의 경우, '치매보장개시일'은 계약일로부터 그 날을 포함하여 1년이 지난 날의 다음 날로 합니다. 실손의료보험에서 약정, 추가요법 등 한방치료로 발생한 국민건강보험법상 요양급여에 해당하지 않는 비급여 의료비는 보상하지 않습니다. 주계약보험료 중 일부(위험보험료, 계약차결 및 계약 관리비용)는 보장 및 회사 운영경비로 사용되며, 직접손보험료(위험보험료, 계약차결 및 계약 관리 비용을 차감한 금액)만이 공시이율, 최저보증이율 또는 투자수익률로 적립되므로 중도해지시 납입한 보험료보다 손실이 발생할 수 있습니다. 해약한금급 예시의 경우 해약한금급 금액 및 환급률은 공시이율, 최저보증이율 또는 투자수익률에 따라 변동되며, 미래의 수익을 보장하는 것은 아닙니다. 해약한금급 일부지급형의 경우 보험료 납입기간 동안 해약한금급을 표준형 대비 해약한금급 일부지급률로 적게 지급하고 해약한금급 축소분을 재원으로 보험료를 인하여왔습니다. 변액보험은 실적배당형상품으로 특별계정의 운용에 따른 이익과 손실이 보험계약자 및 보험 수익자에게 귀속되며, 특별 계정의 운용실적에 따라 보험금 및 해약한금급 등이 매달 변동됩니다. 또한 최저보증이율이 앞으로 원금손실이 발생할 수 있습니다. 보장성보험은 은행의 예·적금과는 다른 상품이고, 저축(연금)에는 적합하지 않습니다. 보험가입자는 계약 체결 시 청약에서 질문한 중요한 사항에 대해 사실대로 알라야 하며 이를 이행하지 않을 경우 보험회사는 보험금 지급을 거절할 수 있습니다. 타인의 사망을 보험사고로 하는 보험계약에서 그 타인의 서면에 의한 동의를 받지 않은 경우 무효 처리됩니다. 보험금 청구권 소멸시효는 3년으로 그 기간을 경과하면 보험금 지급이 제한됩니다. 이 보험계약은 예금자보호법에 따라 해약한금급(또는 만기 시 보험금)에 기타지급금을 합한 금액이 1인당 "1억한도" (본 보험회사의 여타 보호상품과 합산) 보호됩니다. 이와 별도로 본 보험회사 보호상품의 사고 보험금을 합산 한 금액이 1인당 "1억한도" 보호됩니다. 다만, 보험계약자 및 보험금 납부자가 법인의 보험계약의 경우에는 보호되지 않습니다. 변액보험 계약은 예금자보호법에 따라 보호되지 않습니다. 다만, 약관에서 보험회사가 최저보장하는 보험금 및 특약에 한하여 예금자보호법에 따라 보호됩니다.

교육용 | 고객제시불가 | 심의번호 마케팅추진팀 25-12-13

본 자료는 교육용 자료로서 환급금 및 보험금 지급의 근거가 될 수 없으며 어떠한 경우에도 고객 제시는 불가합니다.

한화생명