

2026

GA Magazine
January 2026

2026년 1월 **병오년**
AIG가 **당신의 성공을 응원합니다~!!**

3N5플러스 간편건강보험

- 일반암(소액암제외) 진단비+일반암진단비 특약 합산 최대 1억원
- 재진단암진단비 특약 최대 1억원
- 암주요치료비(진단후10년,연간1회한)(일반암) 최대 2천만원
- 뇌혈관 및 허혈성심장질환 진단비 특약 1천만원
- 2대질환(뇌혈관질환 및 허혈성심장질환) 주요치료비(진단후10년,연간1회한) 최대 2천만원
- 암(기타피부암 및 갑상선암 포함)후유장해(3~100%) 최대 2천만원
- 특정순환계질환 후유장해(3~100%) 최대 2천만원

꼭 필요한 상해종합보험

- 통합상해진단비 특약 최대 3/2십/5백만원
- 6,12,20,21대가전제품 고장수리비용 특약 1백만원
- 가족화재별금 특약 2천만원
- 화재손해(주택/실손보상,건물) 특약 2억원
- 화재손해(주택/실손보상,가재) 특약 5천만원
- 풍수재손해(비특수건물/실손보상,건물) 특약 2억원
- 풍수재손해(비특수건물/실손보상,가재) 특약 5천만원
- 화재배상책임(500㎡이하) 특약 (대인1억원,대물10억원)

※ 상기 내용은 요약된 것으로 보험계약 체결 전에 반드시 상품설명서 및 약관을 참조하여 자세한 내용을 확인하시기 바랍니다.
※ 피보험자의 나이, 직종, 직무, 과거 상병 등 기타사항으로 인해 가입금액이 제한되거나 인수가 불가능할 수 있고, 갱신 시 보험료가 인상 될 수 있습니다.
※ 본 자료는 모집인 교육용 자료로 내용의 전부 또는 일부의 발췌 및 무단전제를 금지하며, 고객에게 제시·교부의 목적 및 온라인 게시용으로 사용할 수 없습니다.
※ AIG | GA Magazine | 판매자 교육용_Agency_2601-001 | 사용기간 : 26.01.01~26.01.31

AIG 1월 판매포인트



2026년에도 유병자보험은 AIG 3N5플러스 간편건강보험²⁶⁰¹

타사 누적을 안보는 주요치료비

▶ 암주요치료비

(진단후10년,연간1회한)(일반암) 최대 2천만원

▶ 암주요치료비

(진단후10년,연간1회한)(기타피부암 및 갑상선암) 최대 4백만원

▶ 암주요치료비

(진단후10년,연간1회한)(비급여(전액본인부담 포함)) 최대 2천만원

▶ 2대질환(뇌혈관질환 및 허혈성심장질환) 주요치료비

(진단후 10년, 연간1회한) 최대 2천만원

연계조건없는 후유장해

▶ 암(기타피부암 및 갑상선암 포함)후유장해 (3~100%) 최대 2천만원

후유장해 신체부위 13개 보장~~!!

▶ 특정순환계질환 후유장해 (3~100%) 최대 2천만원

특정순환계질환 진단코드 52개 보장~~!!

직업분류 및 상해위험등급 개정

▶ 위험등급조정으로 직업급수 1급 → 2급 하향조정

부동산 및 임대회사 사무직 관리자(공인중개사, 개인임대사업자 제외)
건설업운영부서 사무직 관리자, 보험대리점주 및 사용인(당사)
보험설계사(당사), 보험대리점(타사), 보험설계사(타사), 교차설계사(당사) 등

▶ 위험등급조정으로 직업급수 3급 → 2급 상향조정

정육가공원 및 도축원, 금형·목형원, 플라스틱성형기조작원,
기타 플라스틱제품생산 기술직 종사자, 무직, 택배원(차량운전),
음식배달원(차량운전), 식품배달원(차량운전), 적재용차량운전원 등

※ 상기 내용은 요약된 것으로 보험계약 체결 전에 반드시 상품설명서 및 약관을 참조하여 자세한 내용을 확인하시기 바랍니다.

※ 피보험자의 나이, 직종, 직무, 과거 상병 등 기타사항으로 인해 가입금액이 제한되거나 인수가 불가능할 수 있고, 갱신 시 보험료가 인상 될 수 있습니다.

※ 본 자료는 모집인 교육용 자료로 내용의 전부 또는 일부의 발췌 및 무단전제를 금지하며, 고객에게 제시·교부의 목적 및 온라인 게시용으로 사용할 수 없습니다.

※ AIG | GA Magazine | 판매자 교육용_Agency_2601-001 | 사용기간 : 26.01.01~26.01.31

후유장해 업셀링 플랜



연계조건 없는 신규특약 2종~!

AIG 3N5플러스 간편건강보험2601

[가입나이: 20~75세 / 최소보험료: 3만원]

암(기타피부암 및 갑상선암포함)
후유장해 (3~100%)

최대 2천

[해당특약 가입시]

특정순환계질환
후유장해 (3~100%)

최대 2천

[해당특약 가입시]

[기준: [기본계약]상해사망 1천만원, 상해급수 1급, 최소보험료 3만원, 단위: 만원]

담보명	가입금액
일반암진단비 특약	1천
[90일 면책, 1년 이내 50%지급]	
일반암(소액암제외) 진단비 특약	1천
[90일 면책, 1년 이내 50%지급]	
유사암진단비 특약	4백
[1년 이내 50%지급]	
재진단암진단비 특약	2천
암(기타피부암 및 갑상선암 포함)후유장해(3~100%)특약	2천
[일반암 90일 면책, 1년 이내 50%지급]	
특정순환계질환 후유장해(3~100%) 특약	2천
[1년 이내 50%지급]	

[단위: 원]

3종, 355간편고지형			2종, 325간편고지형			1종, 315간편고지형		
연령	남자	여자	연령	남자	여자	연령	남자	여자
40세	16,700	34,328	40세	20,032	40,488	40세	23,938	49,436

※ 최소보험료 30,000원보다 적게 산출된 보험료의 경우, 계약 인수를 위해 담보 추가가 필요합니다

※ 재진단암 보장개시일 : “첫번째암(기타피부암,갑상선암,전립선암 제외)” 또는 “직전 재진단암(기타피부암,갑상선암,전립선암 제외)” 진단 확정 후 2년

※ 상기 내용은 요약된 것으로 보험계약 체결 전에 반드시 상품설명서 및 약관을 참조하여 자세한 내용을 확인하시기 바랍니다.

※ 피보험자의 나이, 직종, 직무, 과거 상병 등 기타사항으로 인해 가입금액이 제한되거나 인수가 불가능할 수 있고, 갱신 시 보험료가 인상 될 수 있습니다.

※ 본 자료는 모집인 교육용 자료로 내용의 전부 또는 일부의 발췌 및 무단전제를 금지하며, 고객에게 제시·교부의 목적 및 온라인 게시용으로 사용할 수 없습니다.

※ AIG | GA Magazine | 판매자 교육용_Agency_2601-001 | 사용기간 : 26.01.01~26.01.31

특정순환계질환 후유장해(3~100%) 업셀링 플랜

특정순환계질환 진단코드 52개~~!!

순환계주요치료 **진단코드 타사(손보) 약관 동일**

대상이되는항목	진단코드	대상이되는항목	진단코드
01. 심장침범에 대한 언급이 없는 류마티스열	I00	27. 방실차단, 2도	I44.1
02. 심장 침범이 있는 류마티스열	I01	28. 완전방실차단	I44.2
03. 류마티스무도병	I02	29. 기타 및 상세불명의 심방실차단	I44.3
04. 류마티스성 승모판질환	I05	30. 인공소생에 성공한 심장정지	I46.0
05. 류마티스성 대동맥판질환	I06	31. 발작성 빈맥	I47
06. 류마티스성 삼첨판질환	I07	32. 심방세동 및 조동	I48
07. 다발판막질환	I08	33. 기타 심장부정맥	I49
08. 기타 류마티스심장질환	I09	34. 심부전	I50
09. 협심증	I20	35. 거미막하출혈	I60
10. 급성 심근경색증	I21	36. 뇌내출혈	I61
11. 후속 심근경색증	I22	37. 기타 비외상성 두개내출혈	I62
12. 급성 심근경색증 후 특정 현존 합병증	I23	38. 뇌경색증	I63
13. 기타 급성 허혈심장질환	I24	39. 출혈 또는 경색증으로 명시되지 않은 뇌졸중	I64
14. 만성 허혈심장병	I25	40. 뇌경색증을 유발하지 않은 뇌전동맥의 폐쇄 및 협착	I65
15. 폐색전증	I26	41. 뇌경색증을 유발하지 않은 대동맥의 폐쇄 및 협착	I66
16. 기타 폐성 심장질환	I27	42. 기타 뇌혈관질환	I67
17. 폐혈관의 기타 질환	I28	43. 달리 분류된 질환에서의 뇌혈관장애	I68
18. 급성 심장막염	I30	44. 뇌혈관질환의 후유증	I69
19. 심장막의 기타 질환	I31	45. 대동맥동맥류 및 박리	I71
20. 달리 분류된 질환에서의 심장막염	I32	46. 기타 동맥류 및 박리	I72
21. 급성 및 아급성 심내막염	I33	47. 동맥색전증 및 혈전증	I74
22. 상세불명 판막의 심내막염	I38	48. 동맥 및 세동맥의 기타 장애	I77
23. 급성 심근염	I40	49. 문맥혈전증 문맥혈전증	I81
24. 달리 분류된 질환에서의 심근염	I41	50. 식도정맥류	I85
25. 심근병증	I42	51. 달리 분류된 질환에서의 뇌출혈을 동반하지 않은 식도정맥류	I98.2
26. 달리 분류된 질환에서의 심근병증	I43	52. 달리 분류된 질환에서의 뇌출혈을 동반한 식도정맥류	I98.3

심장 및 혈관의 순환기계질환을 준비하세요

[기준 : (기본)상해사망 1천만원, 50세 여자, 10년갱신 100세만기, 직업급수 1급] [단위:만원]

담보명	가입금액	담보명	가입금액
일반암진단비 특약 [90일 면책, 1년내 50%지급]	5백	뇌출혈진단비(2년감액) 특약 [2년내 50%지급]	1천
일반암(소액암제외) 진단비 특약 [90일 면책, 1년내 50%지급]	5백	뇌졸중진단비(2년감액) 특약 [2년내 50%지급]	1천
유사암진단비 특약 [1년내 50%지급]	2백	뇌혈관질환진단비(2년감액) 특약 [90일간 10%, 2년내 50%지급]	1천
재진단암진단비 특약	1천	급성심근경색증진단비(2년감액) 특약 [2년내 50%지급]	1천
특정순환계질환후유장해(3%~100%) 특약 [1년내 50%지급]	2천	허혈성심장질환진단비(2년감액) 특약 [90일간 10%, 2년내 50%지급]	1천

50세 여자	315 간편고지형	325간편고지형	355간편고지형	일반심사형
	55,641원	46,506원	37,129원	30,466원

※ 재진단암 보장개시일 : “첫번째암(기타피부암,갑상선암,전립선암 제외)” 또는 “직전 재진단암(기타피부암,갑상선암,전립선암 제외)” 진단 확정 후 2년

※ 상기 내용은 요약된 것으로 보험계약 체결 전에 반드시 상품설명서 및 약관을 참조하여 자세한 내용을 확인하시기 바랍니다.
 ※ 피보험자의 나이, 직종, 직무, 과거 상병 등 기타사항으로 인해 가입금액이 제한되거나 인수가 불가능할 수 있고, 갱신 시 보험료가 인상 될 수 있습니다.
 ※ 본 자료는 모집인 교육용 자료로 내용의 전부 또는 일부의 발췌 및 무단전제를 금지하며, 고객에게 제시·교부의 목적 및 온라인 게시용으로 사용할 수 없습니다.
 ※ AIG | GA Magazine | 판매자 교육용_Agency_2601-001 | 사용기간 : 26.01.01~26.01.31

새로운 원발암/전이암/잔여암/재발암 모두를 보장하는 재진단암진단비 “최대 1억원”



대상상품 : AIG 3N5플러스 간편건강보험2601

[연령별 보험료]

[가입나이: 20~75세 / 최소보험료: 3만원] [기준: 3종 355간편고지형, 단위: 원]

구분		남자			여자		
담보	가입금액	30세	40세	50세	30세	40세	50세
재진단암진단비 특약	1억원	14,600	36,800	111,400	42,200	87,100	97,600

[20~50세: 1억/ 51~60세: 7천/ 61~75세: 4천]

재진단암진단비 업셀링 플랜

담보	가입금액
재진단암진단비 특약	1억
상해사망 (기본계약)	1백만

[기준: 3종 355간편고지형, 상해급수 1급, 단위: 원]

담보	가입금액
일반암(소액암제외)진단비 특약 [90일 면책, 1년내 50%지급]	3백만
일반암진단비 특약 [90일 면책, 1년내 50%지급]	2백만
유사암진단비 특약 [1년내 50%지급]	1백만

[기준: 3종, 355간편고지형, 상해급수 1급, 단위: 원]

구분	30세	40세	50세
남자	15,679	38,993	116,304
여자	44,313	90,928	101,814

※ 최소보험료 30,000원보다 적게 산출된 보험료의 경우, 계약 인수를 위해 담보 추가가 필요합니다

※ 재진단암 보장개시일 : “첫번째암(기타피부암,갑상선암,전립선암 제외)” 또는 “직전 재진단암(기타피부암,갑상선암,전립선암 제외)” 진단 확정 후 2년

※ 상기 내용은 요약된 것으로 보험계약 체결 전에 반드시 상품설명서 및 약관을 참조하여 자세한 내용을 확인하시기 바랍니다.

※ 피보험자의 나이, 직종, 직무, 과거 상병 등 기타사항으로 인해 가입금액이 제한되거나 인수가 불가능할 수 있고, 갱신 시 보험료가 인상 될 수 있습니다.

※ 본 자료는 모집인 교육용 자료로 내용의 전부 또는 일부의 발췌 및 무단전재를 금지하며, 고객에게 제시·교부의 목적 및 온라인 게시용으로 사용할 수 없습니다.

※ AIG | GA Magazine | 판매자 교육용_Agency_2601-001 | 사용기간 : 26.01.01~26.01.31

유병자도 가입가능 일반암진단비+일반암진단비(소액암제외) “최대 1억원”



대상상품 : AIG 3N5플러스 간편건강보험2601

[가입나이: 20~75세 / 최소보험료: 3만원]

일반암진단비 5천만원

+

일반암(소액암제외)진단비 5천만원



[기준: 3N5플러스 간편건강보험2601, 3종 355간편고지형, 10년 갱신 100세만기, 40세 보험료]



41,700원



66,900원

VS

일반암진단비 5백만원

+

일반암(소액암제외)진단비 9천5백만원



[기준: 3N5플러스 간편건강보험2601, 3종 355간편고지형, 10년 갱신 100세만기, 40세 보험료]



41,160원



41,520원

무려 25,380원 저렴

※ 상기 내용은 요약된 것으로 보험계약 체결 전에 반드시 상품설명서 및 약관을 참조하여 자세한 내용을 확인하시기 바랍니다.

※ 피보험자의 나이, 직종, 직무, 과거 상병 등 기타사항으로 인해 가입금액이 제한되거나 인수가 불가능할 수 있고, 갱신 시 보험료가 인상 될 수 있습니다.

※ 본 자료는 모집인 교육용 자료로 내용의 전부 또는 일부의 발췌 및 무단전제를 금지하며, 고객에게 제시·교부의 목적 및 온라인 게시용으로 사용할 수 없습니다.

※ AIG | GA Magazine | 판매자 교육용_Agency_2601-001 | 사용기간 : 26.01.01~26.01.31

여성암 업셀링 플랜

대상상품 : AIG 3N5플러스 간편건강보험2601

수술에서 후유장애까지 업셀링 강추~~!!

[가입나이: 20~75세 / 최소보험료: 3만원] [단위: 만원]

담보명		가입금액
수술비	암 수술비 특약 <small>[일반암 90일 면책, 1년 이내 50%지급]</small>	3백
	유방암으로 인한 유방수술비 특약 <small>[90일 면책, 1년 이내 50%지급]</small>	1백
	다빈치로봇 암수술비 특약(갑상선암 및 전립선암 제외) <small>[90일 면책, 1년 이내 50%지급]</small>	1천
	다빈치로봇 갑상선암 및 전립선암 수술비 특약 <small>[90일 면책, 1년 이내 50%지급]</small>	5백
치료비	항암방사선약물 치료비 특약 <small>[일반암 90일 면책, 1년 이내 50%지급]</small>	1천
	항암방사선약물 치료비 특약(진단후10년,연간1회한) (비급여(전액본인부담 포함)) <small>[90일 면책, 1년 이내 암 진단시 보험금 지급기간동안 50%지급]</small>	2천
	항암중입자방사선 치료비 특약 <small>[일반암 90일 면책, 2년 이내 50%지급]</small>	5천
	암특정재활 치료비 특약(1일1회, 연간10회한,급여) <small>[90일 면책, 1년 이내 50%지급]</small>	5
	암특정통증완화 치료비 특약(연간1회한, 급여) <small>[90일 면책, 1년 이내 50%지급]</small>	5십
	말기암호스피스통증완화 치료비 특약 <small>[90일 면책, 1년 이내 50%지급]</small>	2천
주요치료비	암주요치료비 특약(진단후10년,연간1회한) (일반암) <small>[90일 면책, 1년 이내 일반암 진단시 보험금 지급기간동안 50%지급]</small>	2천
	암주요치료비 특약 (진단후10년,연간1회한) (기타피부암 및 갑상선암) <small>[90일 면책, 1년 이내 기타피부암 및 갑상선암 진단시 보험금 지급기간동안 50%지급]</small>	4백
	암주요치료비 특약(진단후10년,연간1회한) (비급여(전액본인부담 포함)) <small>[90일 면책, 1년 이내 암 진단시 보험금 지급기간동안 50%지급]</small>	2천
후유장애	암후유장애 특약(3~100%) <small>[일반암 90일 면책, 1년 이내 50%지급]</small>	2천
사망	상해사망 [기본계약]	1천
	암사망 특약 <small>[90일 면책, 1년 이내 50%지급]</small>	1백

[기준: 3종, 355간편고지형, 상해급수 1급, 단위: 원]



구분	30세	40세	50세	60세
여자	13,534	27,295	33,525	53,604

※ 최소보험료 30,000원보다 적게 산출된 보험료의 경우, 계약 인수를 위해 담보 추가가 필요합니다

※ 상기 내용은 요약된 것으로 보험계약 체결 전에 반드시 상품설명서 및 약관을 참조하여 자세한 내용을 확인하시기 바랍니다.
 ※ 피보험자의 나이, 직종, 직무, 과거 상병 등 기타사항으로 인해 가입금액이 제한되거나 인수가 불가능할 수 있고, 갱신 시 보험료가 인상 될 수 있습니다.
 ※ 본 자료는 모집인 교육용 자료로 내용의 전부 또는 일부의 발췌 및 무단전재를 금지하며, 고객에게 제시·교부의 목적 및 온라인 게시용으로 사용할 수 없습니다.
 ※ AIG | GA Magazine | 판매자 교육용_Agency_2601-001 | 사용기간 : 26.01.01~26.01.31

타사 업계누적 없는 항암중입자방사선 치료시 “최대 5천만원 보장”

대상상품 : AIG 3N5플러스 간편건강보험2601

[가입나이: 20~75세 / 최소보험료: 3만원]

[지금기준 : 일반암 및 기타피부암, 갑상선암으로 진단 확정 후 직접적인 치료목적으로 항암중입자방사선치료를 받은 경우]

[기준: 3종 355간편고지형, 단위: 원]

구분		50세		60세	
담 보	가입금액	남자	여자	남자	여자
항암중입자방사선치료비 (최초1회한) 특약 [일반암 90일 면책, 2년 이내 50%지급]	5천만원	950	800	1,650	800
항암방사선약물치료비 (최초1회한) 특약 [일반암 90일 면책, 1년 이내 50%지급]	1천만원	3,800	5,500	6,600	5,800

항암방사선약물치료비보다 싸다!! 단돈 1천원으로 중입자치료 5천만원 보장

항암중입자방사선치료비 업셀링 플랜



담 보	가입금액
항암중입자방사선치료비 특약 (최초1회한) [일반암 90일 면책, 2년 이내 50%지급]	5천
항암방사선약물치료비 특약 (최초1회한) [일반암 90일 면책, 1년 이내 50%지급]	1천
상해사망 (기본계약)	1천

담 보	가입금액
일반암 (소액암제외) 진단비 특약 [90일 면책, 1년 이내 50%지급]	1천
일반암진단비 특약 [90일 면책, 1년 이내 50%지급]	1천
유사암진단비 특약 [1년 이내 50%지급]	4백

[기준 : 항암중입자방사선치료비 가입시 항암방사선약물치료비 필수가입]



[기준: 3종, 355간편고지형, 상해급수 1급, 단위: 원]

구분	30세	40세	50세	60세
남자	5,528	11,032	24,746	49,218
여자	12,034	23,580	24,082	30,988

※ 최소보험료 30,000원보다 적게 산출된 보험료의 경우, 계약 인수를 위해 담보 추가가 필요합니다

※ 상기 내용은 요약된 것으로 보험계약 체결 전에 반드시 상품설명서 및 약관을 참조하여 자세한 내용을 확인하시기 바랍니다.
 ※ 피보험자의 나이, 직종, 직무, 과거 상병 등 기타사항으로 인해 가입금액이 제한되거나 인수가 불가능할 수 있고, 갱신 시 보험료가 인상 될 수 있습니다.
 ※ 본 자료는 모집인 교육용 자료로 내용의 전부 또는 일부의 발췌 및 무단전재를 금지하며, 고객에게 제시·교부의 목적 및 온라인 게시용으로 사용할 수 없습니다.
 ※ AIG | GA Magazine | 판매자 교육용_Agency_2601-001 | 사용기간 : 26.01.01~26.01.31

간병인사용 **암**입원일당 20만원





대상상품 : AIG 3N5플러스 간편건강보험2601

[가입나이: 20~75세 / 최소보험료: 3만원]

당 · 타사 합산 업계누적 **30만원**

AIG는 간병인사용 암입원일당(요양병원 제외, 1일이상180일한도) 최대 **20만원~!!**

[기준: 3종 355간편고지형, 단위: 원]

구 분		50세		60세	
담 보	가입금액	 남자	 여자	 남자	 여자
간병인사용 암입원일당 특약 (요양병원 제외, 1일이상180일한도) <small>[일반암 90일 면책, 1년내 50%지급]</small>	2십만	4,440	5,560	8,600	6,900

간병인사용 **암**입원일당(요양병원 제외, 1일이상 180일한도)

구분	일반암/유사암	총 지급액
보장금액	20만 <small>[해당특약 가입시]</small>	3,600만 (180일 x 20만)

[일반암: 90일 면책, 1년내 50%지급/ 유사암: 90일 면책 없음, 1년내 50%지급]
[20~60세: 20만/ 61~65세: 10만/ 66~75세: 5만]

[기준: 상해사망 1천만, 3종 355간편고지형, 상해급수 1급, 단위: 원]

담 보	가입금액
일반암(소액암제외)진단비	1천만
일반암진단비	1천만
유사암진단비	4백만
암주요치료비 (진단후10년,연간1회한) (일반암)	2천만
암주요치료비 (진단후10년,연간1회한) (기타피부암 및 갑상선암)	4백만
암주요치료비 (진단후10년,연간1회한) (비급여) (전액본인부담 포함)	2천만
항암방사선약물치료비 (진단후10년,연간1회한) (비급여(전액본인부담 포함))	2천만

담 보	가입금액
간병인사용 암입원일당 특약(요양병원 제외, 1일이상180일한도)	2십만
간병인사용 암입원일당 특약(요양병원, 1일이상90일한도)	2만
항암방사선약물치료비	1천만
항암중입자방사선치료비(최초1회한)	5천만
상급종합병원암직접치료입원비(1일이상180일한도)	1십만
암직접치료(요양병원 제외)입원비(1일이상180일한도)	1십만
요양병원암입원비(1일이상90일한도)	2만

구 분	30세	40세	50세
남 자	13,634원	30,420원	70,874원
여 자	24,544원	53,108원	63,014원

※ 상기 내용은 요약된 것으로 보험계약 체결 전에 반드시 상품설명서 및 약관을 참조하여 자세한 내용을 확인하시기 바랍니다.

※ 피보험자의 나이, 직종, 직무, 과거 상병 등 기타사항으로 인해 가입금액이 제한되거나 인수가 불가능할 수 있고, 갱신 시 보험료가 인상 될 수 있습니다.

※ 본 자료는 모집인 교육용 자료로 내용의 전부 또는 일부의 발췌 및 무단전재를 금지하며, 고객에게 제시·교부의 목적 및 온라인 게시용으로 사용할 수 없습니다.

※ AIG | GA Magazine | 판매자 교육용_Agency_2601-001 | 사용기간 : 26.01.01~26.07.31 [기준: 3종, 355간편고지형, 상해급수 1급, 단위: 원]

상품별 주요담보 최대가입금액

[단위: 만원]
[2026년 1월 1일 기준]

주요 담보	내심바라던 암보험2601	내심바라던 간편암보험 2601	보장든든 건강보험2601	3N5플러스 간편건강보험 2601	꼭필요한상해종합보험2601	
					자가용 비운전자	영업용
교통상해우유장해(3~100%)	-	-	-	-	5천[기본계약]	2천[기본계약]
일반암진단비	6천[기본계약]	6천[기본계약]	3천[기본계약]	1억 [일반암+일반암(소액암제외) 합산]	-	-
재진단암진단비	7천	7천	3천	1억	-	-
전이암진단비(림프절, 특정전이암진단)	-	-	-	5천	-	-
암(기타피부암 및 갑상선암 포함)우유장해(3~100%)	-	-	-	2천	-	-
암수술비	3백	3백	-	3백	-	-
표적항암약물허가치료비	5천	3천	-	5천	-	-
카티(CAR-T)항암약물허가치료비	-	-	-	3천	-	-
특정항암호르몬약물허가치료비	1백	1백	-	1백	-	-
다빈치로봇 암수술비	-	-	-	1천	-	-
다빈치로봇 갑상선암 및 전립선암수술비	-	-	-	5백	-	-
항암중입자방사선치료비	-	-	-	5천	-	-
암주요치료비(진단후10년,연간1회한)(일반암)	-	-	-	2천	-	-
암주요치료비(진단후10년,연간1회한)(기타피부암 및 갑상선암)	-	-	-	4백	-	-
암주요치료비(진단후10년,연간1회한)(비급여(전액본인부담포함))	-	-	-	2천	-	-
항암방사선약물치료비(진단후10년,연간1회한)(비급여(전액본인부담포함))	-	-	-	2천	-	-
항암세기조절 방사선치료비	5백	3백	-	1천	-	-
항암양성자 방사선치료비	1천	5백	-	2천	-	-
항암방사선치료비	3백	3백	-	-	-	-
항암약물치료비	3백	3백	-	-	-	-
항암방사선약물치료비	1백	1백	-	1천	-	-
암직접치료입원비(요양병원 제외)	1십	1십	-	1십	-	-
요양병원암입원비	2	2	-	2	-	-
암직접치료통원비	3	3	-	3	-	-
상급종합병원 암직접치료통원비	2십	2십	-	2십	-	-
간병인사용 암입원일당(요양병원제외,1일이상180일한도)	-	-	-	2십	-	-
간병인사용 암입원일당(요양병원,1일이상90일한도)	-	-	-	2	-	-

※ 상기 내용은 요약된 것으로 보험계약 체결 전에 반드시 상품설명서 및 약관을 참조하여 자세한 내용을 확인하시기 바랍니다.

※ 피보험자의 나이, 직종, 직무, 과거 상병 등 기타사항으로 인해 가입금액이 제한되거나 인수가 불가능할 수 있고, 갱신 시 보험료가 인상 될 수 있습니다.

※ 본 자료는 모집인 교육용 자료로 내용의 전부 또는 일부의 발췌 및 무단전제를 금지하며, 고객에게 제시·교부의 목적 및 온라인 게시용으로 사용할 수 없습니다.

※ AIG | GA Magazine | 판매자 교육용_Agency_2601-001 | 사용기간 : 26.01.01~26.01.31

주요 담보	내심바라던 암보험 2601	내심바라던 간편암보험 2601	보장든든 건강보험 2601	3N5플러스 간편건강보험 2601	꼭필요한상해종합보험2601	
					자가용 비운전자	영업용
암특정재활치료비	5	5	-	5	-	-
암특정통증완화치료비	5십	5십	-	5십	-	-
말기암호스피스통증완화치료비	2천	2천	-	2천	-	-
뇌혈관,허혈성심장질환주요치료비 (진단후10년,연간1회한)	-	-	-	2천	-	-
2대질환(뇌혈관 및 허혈성)수술비	3백	1백	-	1천	-	-
2대질환(뇌혈관 및 허혈성)입원비	2	2	-	3	-	-
상급종합병원 2대질환(뇌혈관 및 허혈성)입원비	-	-	-	7만	-	-
2대질환(뇌혈관 및 허혈성)통원비	-	-	-	3	-	-
상급종합병원 2대질환(뇌혈관 및 허혈성)통원비	-	-	-	7	-	-
2대질환(뇌혈관 및 허혈성)응급실내원비	-	-	-	5십	-	-
뇌출혈진단비	3천	3천	3천 [2종기본계약]	3천 [2년감액]	-	-
뇌출중진단비	1천	5백	2천	1천 [2년감액]	-	-
뇌혈관질환진단비	4백 [2년감액]	3백 [2년감액]	-	1천 [2년감액]	-	-
뇌혈관질환진단비(체중형)	3백	2백	-	-	-	-
특정순환계질환후유장해 (3~100%)	-	-	-	2천	-	-
급성심근경색증진단비	3천	3천	3천 [2종기본계약]	3천 [2년감액]	-	-
허혈성심장질환진단비	4백 [2년감액]	3백 [2년감액]	-	1천 [2년감액]	-	-
허혈성심장질환진단비(체중형)	3백	2백	-	-	-	-
상해사망	1억	5천	5천	1억 [기본계약]	1억	4천
질병사망	5천	3천	-	5천	-	-
중증치매진단비	-	-	3천	3천	-	-
중등도이상치매진단비	-	-	5백	5백	-	-
골절진단의료비용Ⅲ	-	-	1천	-	-	-
통합상해진단비	-	-	-	-	3/2십/5백	2/1십/3백
골절진단비 (지아파절 제외)	-	-	-	-	1십	1십
83대질병수술비	-	-	-	-	-	-
상해수술비	-	-	-	-	1십	1십
상해수술비 (지아파절 및 지아탈구 제외)	-	-	-	-	5십	1십
상급종합병원 상해입원일당 (1일이상 180일한도)	-	-	-	-	1십	1십
응급실내원비 (응급, 연간12회한도)	-	-	-	-	5/1십	5/1십

※ 상기 내용은 요약된 것으로 보험계약 체결 전에 반드시 상품설명서 및 약관을 참조하여 자세한 내용을 확인하시기 바랍니다.

※ 피보험자의 나이, 직종, 직무, 과거 상병 등 기타사항으로 인해 가입금액이 제한되거나 인수가 불가능할 수 있고, 갱신 시 보험료가 인상 될 수 있습니다.

※ 본 자료는 모집인 교육용 자료로 내용의 전부 또는 일부의 발췌 및 무단전재를 금지하며, 고객에게 제시·교부의 목적 및 온라인 게시용으로 사용할 수 없습니다.

※ AIG | GA Magazine | 판매자 교육용_Agency_2601-001 | 사용기한 : 26.01.01~26.01.31

- 11 -

상품별 알릴의무사항

2026년 1월 1일 기준

상 품	최소보험료 가입연령	질 문 내 용
AIG꼭필요한 상해종합보험2601	1.5만원 18~75세	<ul style="list-style-type: none"> 3개월내 마약 사용/*혈압강화제/신경안정제/수면제/*각성제(흥분제)/진통제 상시복용 *혈압강화제: 혈압을 내리게 하는 의약품 *각성제: 신경계를 흥분시켜 잠이 오는 것을 억제하는 의약품 3개월내 ①질병확정진단 ②질병의심소견 ③치료 ④입원 ⑤수술(제왕절개포함) ⑥투약 *질병의심소견: 의사가 진단서나 소견서 또는 진료의뢰서 등을 포함하여 서면(전자문서 포함)으로 교부 *투약: 의사가 환자에게 약을 처방하는 행위를 말하는 것으로 실제로 약을 구입하지 않았어도 기재해야 함
AIG내심바라던 암보험2601	2만원 20~70세	<ul style="list-style-type: none"> 1년내 추가검사(재검사) *추가검사(재검사): 검사 결과 이상 소견이 확인되어 보다 정확한 진단을 위해 시행한 검사를 의미하며, 병중에 대한 치료 필요없이 유지되는 상태에서 시행하는 정기검사 또는 추적관찰은 포함하지 않습니다. 5년내 ①입원 ②수술(제왕절개포함) ③계속하여 7일 이상 치료 ④계속하여 30일 이상 투약 *여기서 "계속하여"란 같은 원인으로 치료 시작 후 완료일까지 실제 치료, 투약 받은 일수를 말함 5년내 *11대질병으로 ①질병확정진단 ②치료 ③입원 ④수술 ⑤투약 *11대질병: 암, 백혈병, 고혈압, 협심증, 심근경색, 심장판막증, 간경화증, 뇌졸중증(뇌출혈, 뇌경색), 당뇨병, 에이즈(AIDS) 및 HIV보균, (실손의료비 담보 가입시) 직장 또는 항문관련질환(치질, 치루(누공), 치열(뺨아짐), 항문농양(고름집), 직장 또는 항문탈출, 항문출혈, 항문궤양)
AIG내심바라던 간편암보험2601 고혈압, 당뇨병 복용자는 고지없이 인수가능	2만원 20~70세	<ul style="list-style-type: none"> 3개월내 입원필요조건/수술필요조건/추가검사(재검사)필요조건/질병확정진단/질병의심소견 *진찰 또는 검사란 건강검진을 포함하며, 필요소견이란 의사가 진단서나 소견서 또는 진료의뢰서 등을 포함하여 서면(전자문서 포함)으로 교부한 경우 또는 의사가 진료기록부 등에 기재하고 이를 환자에게 설명하거나 권유할 경우를 말합니다 *질병의심소견이란 의사가 진단서나 소견서 또는 진료의뢰서 등을 포함하여 서면(전자문서 포함)으로 교부한 경우를 말합니다. 2년내 입원/수술(제왕절개포함) 5년내 암진단/암입원/암수술 (단, 암에는 악성신생물, 백혈병 및 기타 혈액종양이 포함됩니다)
AIG보장든든 건강보험 II 2601(1종)(2종)	1종 2.3만원 2종 2만원 30~80세	<ul style="list-style-type: none"> 3개월내 마약 사용/신경안정제/수면제/*각성제(흥분제)/진통제 상시복용 *각성제: 신경계를 흥분시켜 잠이 오는 것을 억제하는 의약품 3개월내 ①질병확정진단 ②질병의심소견 ③치료 ④입원 ⑤수술(제왕절개포함) ⑥투약 1년내 추가검사(재검사) 5년내 ①입원 ②수술(제왕절개포함) ③계속하여 7일이상 치료 ④계속하여 30일이상 투약 5년내 *8대질병 ①질병확정진단 ②치료 ③입원 ④수술 ⑤투약 *8대질병: 암, 백혈병, 협심증, 심근경색, 심장판막증, 간경화증, 뇌졸중증(뇌출혈, 뇌경색), 에이즈(AIDS) 및 HIV보균 (치매담보 추가시) 1년내 치매증상(치매/경도이상의 인지기능장애) 추가검사(재검사) (치매담보 추가시) 5년내 *7대질병 입원/수술/계속하여 7일이상 치료/계속하여 30일이상 투약 *7대질병: 치매, 경도이상의 인지기능장애, 알츠하이머, 파킨슨병, 외상성 뇌손상, 뇌졸중증(뇌출혈, 뇌경색), 심근경색
AIG 3N5플러스 간편건강보험2601 (순수보장형) (1종, 315 간편고지형) (2종, 325 간편고지형) (3종, 355 간편고지형) (4종, 일반심사형은 건강채 고지)	3만원 20~75세	<ul style="list-style-type: none"> (공통) 3개월내 입원필요조건/수술필요조건/추가검사(재검사)필요조건/질병확정진단/질병의심소견 (공통) N년내 입원/수술(제왕절개포함) (공통) 5년내 *6대질병 진단/입원/수술 *6대질병: 암, 협심증, 심근경색, 심장판막증, 간경화증, 뇌졸중증(뇌출혈, 뇌경색) (치매담보 추가시) 1년내 치매증상(치매/경도이상의 인지기능장애) 추가검사(재검사) (치매담보 추가시) 5년내 *7대질병 입원/수술/계속하여 7일이상 치료/계속하여 30일이상 투약 *7대질병: 치매, 경도이상의 인지기능장애, 알츠하이머, 파킨슨병, 외상성 뇌손상, 뇌졸중증(뇌출혈, 뇌경색), 심근경색

※ 상기 내용은 요약된 것으로 보험계약 체결 전에 반드시 상품설명서 및 약관을 참조하여 자세한 내용을 확인하시기 바랍니다.

※ 피보험자의 나이, 직종, 직무, 과거 상병 등 기타사항으로 인해 가입금액이 제한되거나 인수가 불가능할 수 있고, 갱신 시 보험료가 인상 될 수 있습니다.

※ 본 자료는 모집인 교육용 자료로 내용의 전부 또는 일부의 발췌 및 무단전제를 금지하며, 고객에게 제시·교부의 목적 및 온라인 게시용으로 사용할 수 없습니다.

※ AIG | GA Magazine | 판매자 교육용_Agency_2601-001 | 사용기간 : 26.01.01~26.01.31



담보명		당사 누적 가입한도 (*설계사 한도)			당·타사 합산 누적 가입한도		
		1급	2급	3급	1급	2급	3급
사망 및 후유장해	상해사망 (상해사망, 상해사망 및 후유장해 합산)	7억	5.5억	4억	20억	10억	5.5억
	교통상해사망 (상해사망, 상해사망 및 후유장해, 교통상해사망, 교통상해사망 및 후유장해 합산)	8억	7억	5.5억	20억	10억	8억
	상해후유장해(3~100%, 50%, 80%) 상해사망 및 후유장해, 교통상해후유장해(80%미만), 교통상해사망 및 후유장해	5억 (*2.5억)	4억	3억	20억	10억	5.5억
	질병후유장해 *2025.11.17 암 및 특정순환계질환 후유장해(3~100%)포함	~50세 1억 / ~60세 5,000만 / ~70세 2,000만 (*당사 설계사는 전 연령 1,000만)			~50세 1.5억(*1,000만) / ~60세 1억(*1,000만) / ~70세 7,000만(*500만)		
	질병사망 (암사망 합산)	~50세 2억 / ~60세 1억 / ~80세 0.5억			2억		
통원	암직접치료통원비 *상급종합병원 암직접치료통원비 포함	20만			20만		
일당	질병입원비	~70세 5만 (*3만) / ~75세 3만 (*2만)			~60세 20만 (*10만) / 61세~ 15만 (*8만)		
	상해중환자실입원비	70만 (*10만)			100만 (*50만)		
	질병중환자실입원비	40만			100만 (*50만)		
	상급종합병원 질병입원비	~64세 40만(*10만) / 65세~ 30만(*10만)			-		
	상급종합병원 상해입원비	~64세 70만 (*10만) / 65세~60만 (*10만)			100만		
	암직접치료입원비(요양병원 제외)	10만 (*5만)			~60세 25만(*15만) / 61세~ 20만(*10만)		
	요양병원 암직접치료입원비	~65세 2만 (*1만) / 66세~ 1만 (*1만)			~65세 2만 (*1만) / 66세~ 1만 (*1만)		
	응급실내원비 *2025.11.17 2대질환(뇌혈관질환 및 허혈성심장질환) 응급실내원비포함	100만(*20만)			100만 (*20만)		
	간병인사용 암입원일당(요양병원 제외)	30만			30만		
	간병인사용 암입원일당(요양병원)	30만			30만		
수술비	상해수술비 I (all risk)	20만원			상해수술비 I + II 합산 ~65세 500만 (*300만) ~70세 200만 (*100만) ~75세 100만 (*100만)		
	상해수술비 II (치아파절 및 치아탈구 제외)	상해수술비 I + II 합산 ~65세 60만(*30만) / ~70세 40만(*20만) ~75세 30만(*20만)					
	2대질환 (뇌혈관질환 및허혈성심장질환)수술비	~65세 2,000만 / 66세~ 600만			-		
	중대한특정상해수술비	1억 5,000만			2억		



담보명		당사 누적 가입한도 (*설계사 한도)			당·타사 합산 누적 가입한도		
		1급	2급	3급	1급	2급	3급
진단비	골절진단비	~65세 2,000만 (*1,000만) / ~70세 1,000만 (*500만) ~75세 500만 (*300만)			~65세 2,500만 (*1,300만) / ~70세 1,500만 (*800만) ~75세 500만 (*300만)		
	암진단비	~60세 1억 (*2,500만) / ~65세 8,000만 (*2,500만) ~70세 5,000만 (*2,000만) / ~75세 3,000만 (*1,500만) ~80세 2,000만 (*500만)			~60세 3억 (*3억) / 61세~ 2억 (*2억)		
	뇌혈관질환 진단비 허혈성심장질환 진단비	~64세 2,000만 / 65세~ 1,000만			~64세 3,000만 / 65세~ 2,000만		
	급성심근경색증 진단비 뇌졸중+뇌출혈 진단비	~65세 5,000만 (*1,500만) / ~70세 4,000만 (*1,000만) ~75세 2,500만 (*500만) / ~80세 500만 (*가입불가)			~65세 1.5억 (*4,000만) / ~70세 1.2억 (*3,000만) ~75세 7,000만 (*1,500만) / ~80세 5,000만 (*500만)		
	뇌졸중 진단비	~65세 3,000만 (*1,500만) / ~70세 2,000만 (*1,000만) ~75세 2,000만 (*500만) / ~80세 500만 (*가입불가)					
	고액치료비암 진단비 (*고액암: 식도암/췌장암/백 및 관절연골의 암/ 뇌 및 중추신경계동양/림프,조혈 및 관련 조직암)	~65세 5,000만 (*2,500만) / ~70세 1,000만 (*500만)			-		
	재진단암진단비	~50세 1억 / ~60세 7,000만 / 61세~ 4,000만			-		
	전이암암진단비(림프혈전이암진단)	~60세 1억 / ~65세 6,000만 / 66세~ 4,000만			-		
	전이암암진단비(특정전이암진단)	~60세 1억 / ~65세 6,000만 / 66세~ 4,000만			-		
	표적항암약물허가치료비	~60세 6,000만 / ~65세 3,000만 / 66세~ 2,000만			-		
	카티(CAR-T)항암약물허가치료비	~60세 6,000만 / ~65세 3,000만 / 66세~ 2,000만			-		
	치매 간병비 (중증치매, 중등도이상치매, 생활자금 포함)	~65세 5,000만 / ~75세 3,500만 (*2,000만)			~65세 1억5,000만 (*3,500만) / ~75세 1억 (*2,500만)		
	통합상해진단비(경중/ 중등중/ 중중)	6만 / 30만 / 900만			-		
	경중 치매	~75세 500만 (*100만)			~75세 : 1,000만		
기타	김스치료비	-			100만원		
	한방치료비(골절(치아파절 제외))	~65세 10만 / 66세~ 5만 (*영업용운전자 5만)			-		
	한방치료비(상해수술)	~65세 20만 / 66세~ 10만 (*영업용운전자 5만)			-		
운전자	자동차사고부상치료지원금 (14급 기준)	30만(*15만)			30만(*15만)		
치료비	암주요치료비 (진단후10년,연간1회한) (일반암)	~65세 4,000만 / 66세~ 1,000만			-		
	암주요치료비 (진단후10년,연간1회한) (기타피부암 및 갑상선암)	~65세 800만 / 66세~ 200만			-		
	암주요치료비 (진단후10년,연간1회한) (비급여(전액본인부담 포함))	~65세 4,000만 / 66세~ 1,000만			-		
	뇌혈관,허혈성심장질환 주요치료비 (진단후10년,연간1회한)	~65세 4,000만 / 66세~ 1,000만			-		
	항암방사선약물치료비 (진단후10년,연간1회한)	~65세 4,000만 / 66세~ 1,000만			-		

구분	상품명	가입나이	최소보험료	상품특징
상해	AIG꼭필요한상해종합보험2601 (순수보장형)	18~75세	1.5만원	■ 상해+운전자비용+화재담보를 한 증권에 탑재 • 통합상해진단비 3만원/2십만원/5백만원 • 자동차사고부상치료지원금 12~14급 3십만원 • 화재손해(건물2억원, 가재5천만원) • 화재배상(대인1억원, 대물10억원)
표준	AIG내심바라던암보험2601 (순수보장형)	20~70세	2만원	■ 암/뇌/심 진단비 및 체증형 담보 탑재 • 암진단비 6천만원+암진단비(체증형) 2천만원 • 뇌·심진단비 4백만원+ 뇌·심진단비(체증형) 3백만원 • 재진단암진단비 최대 7천만원 • 2대질병입원중 특정합병증진단비 3백만원 • 2대질환(뇌혈관/허혈성심장질환)수술비 3백만원
간편	AIG내심바라던간편암보험2601 (순수보장형)	20~70세	2만원	■ 암/뇌/심 진단비 및 체증형 담보 탑재 • 암진단비 6천만원+암진단비(체증형) 2천만원 • 뇌·심진단비 3백만원+ 뇌·심진단비(체증형) 2백만원 • 재진단암진단비 최대 7천만원 • 2대질환(뇌혈관/허혈성심장질환)수술비 1백만원
	AIG보장튼튼건강보험Ⅱ 2601 (1종)(2종) (순수보장형)	30~80세	1종 2.3만원 2종 2만원	■ 3대질병, 치매, 수술비 든든보장 • 고혈압/당뇨 고지없이 간편가입 • 중등도이상치매진단비 최대 5백만원 • 중증치매진단비 최대 3천만원 • 재진단암진단비 최대 3천만원
	AIG 3N5플러스 간편건강보험2601 (순수보장형) (1종, 315 간편고지형) (2종, 325 간편고지형) (3종, 355 간편고지형) (4종, 일반심사형)	20~75세	3만원	■ 암 및 뇌혈관,허혈성심장질환 주요치료비 탑재 • 일반암진단비+ 일반암(소액암제외)진단비 합산 최대 1억원 • 암 후유장애(3~100%) 최대 2천만원 • 항암중입자방사선치료비 최대 5천만원 • 재진단암진단비 최대 1억원 • 뇌혈관질환, 허혈성심장질환진단비 최대 1천만원 • 특정순환계질환 후유장애(3~100%) 최대 2천만원

-14-

일반암(소액암제외)의 정의 및 진단확정

악성신생물(암)분류표

대상이 되는 질병	분류번호	대상이 되는 질병	분류번호
01. 입술, 구강(입속) 및 인두의 악성신생물	C00~C14	11. 눈, 뇌 및 중추신경계통의 기타부분의 악성신생물	C69~C72
02. 소화기관의 악성신생물	C15~C26	12. 갑상선 및 기타 내분비선의 악성신생물	C73~C75
03. 호흡기 및 흉곽내 기관의 악성신생물	C30~C39	13. 불명확한, 이차성 및 상세불명 부위의 악성신생물	C76~C80
04. 골 및 관절연골의 악성신생물	C40~C41	14. 림프, 조혈 및 관련조직의 악성신생물	C81~C96
05. 흑색종 및 기타 피부의 악성신생물	C43~C44	15. 독립된(일차성) 여러 부위의 악성신생물	C97
06. 중피성 및 연조직의 악성신생물	C45~C49	16. 진성 적혈구증가증	D45
07. 유방의 악성신생물	C50	17. 골수형성이상 증후군	D46
08. 여성 생식기관의 악성신생물	C51~C58	18. 만성 골수증식 질환	D47.1
09. 남성 생식기관의 악성신생물	C60~C63	19. 본태성(출혈성) 혈소판혈증	D47.3
10. 요로의 악성신생물	C64~C68	20. 골수섬유증	D47.4
		21. 만성 호산구성 백혈병 [과호산구증후군]	D47.5

일반암(소액암제외)의 정의 및 진단확정

- 1) 이계약에서 '일반암(소액암제외)'이라 함은 한국표준질병사인분류에 있어서 악성신생물(암)로 분류되는 질병 중 C50(유방의 악성신생물), C53(자궁경부의 악성신생물), C54(자궁체부의 악성신생물), C61(전립선의 악성신생물), C67(방광의 악성신생물), C44(기타 피부의 악성신생물), C73(갑상선의 악성신생물) 또는 전암(前癌)상태(암으로 변하기 이전 상태)를 제외한 질병을 말합니다.
- 2) '일반암(소액암제외)'의 진단확정은 병리 또는 진단검사의학 전문의 자격증을 가진 자에 의하여 내려져야 하며, 이 진단은 조직(fixed tissue)검사, 미세바늘흡인검사(fine needle aspiration) 또는 혈액(hemic system)검사에 대한 현미경 소견을 기초로 하여야 하며, 이 경우 '일반암(소액암제외)'의 진단확정 시점은 **상기 검사에 의한 결과보고 시점**으로 합니다.
- 3) 한국표준질병·사인분류 지침서의 “사망 및 질병이환의 분류번호 부여를 위한 선정준칙과 지침”에 따라 C77~C80(불명확한, 이차성 및 상세불명 부위의 악성신생물(암))의 경우 일차성 악성신생물(암)이 확인되는 경우에는 **원발부위(최초 발생한 부위)를 기준으로 분류합니다**. 다만, 이 경우에도 이차성 및 상세불명 부위의 악성신생물(암) (C77~C80)의 진단확정 시점은 원발암 진단확정 시점으로 변경되지 않습니다.

원발부위(최초 발생한 부위)기준 예시

- ① C73(갑상선의 악성신생물) → 림프절 전이 → C77(림프절의 이차성 및 상세불명의 악성신생물)로 진단 → 결국 **C73(갑상선의 악성신생물)으로 확정**
- ② C50(유방의 악성신생물) → 폐 전이 → C78.0(폐의 이차성 악성신생물)로 진단 → 결국 **C50(유방의 악성신생물)으로 확정**
- ③ C16(위장의 악성신생물) → 뇌 전이 → C79.3(뇌 및 뇌막의 이차성 악성신생물)로 진단 → 결국 **C16(위장의 악성신생물)으로 확정**

※ 상기 내용은 요약된 것으로 보험계약 체결 전에 반드시 상품설명서 및 약관을 참조하여 자세한 내용을 확인하시기 바랍니다.
※ 피보험자의 나이, 직종, 직무, 과거 상병 등 기타사항으로 인해 가입금액이 제한되거나 인수가 불가능할 수 있고, 갱신 시 보험료가 인상 될 수 있습니다.
※ 본 자료는 모집인 교육용 자료로 내용의 전부 또는 일부의 발췌 및 무단전제를 금지하며, 고객에게 제시·교부의 목적 및 온라인 게시용으로 사용할 수 없습니다.
※ AIG | GA Magazine | 판매자 교육용_Agency_2601-001 | 사용기간 : 26.01.01~26.01.31

보험사기 예방

[출처 : 금융감독원-보험사기예방리플렛(배포게시용)_ 2025-04-23]

병원·정비업체에서 보험금으로
무료 서비스를 받게 해준다는데
받아도 괜찮은거죠?



세상에 공짜는 없습니다.

무료 서비스라는 달콤한 유혹에 넘어가
보험금 허위 청구를 유도하는 제안을 수락하면
나도 보험사기 공범이 될 수 있습니다.

과잉 진료·시술이나 수리를 유도하는
의심스러운 제안에는 절대로 응하지 마시고
보험사기 신고센터에 제보해주세요.

NO!



일상생활 속 나도 모르게
보험사기에 연루 될 수
있습니다

‘내 친구들도 다 하는데 괜찮겠지’
‘SNS에서 보고 따라하는 것 뿐인데 문제 없겠지’
‘이 정도는 안 들기겠지?’

순간의 안일한 생각이
스스로를 보험사기 범죄자로
만들 수도 있습니다.

가족이나 친구가 보험금을 탈 수 있게
보험회사에 말을 맞춰달라고 하는데
이 정도는 도와줘도 괜찮겠죠?



NO!

어설픈 도움이 나의 가족과 친구를
범죄자로 만들 수 있습니다.

이무리 가까운 가족이나 지인이러도 보험사기가
의심되는 부탁을 하면 단호하게 거절하여야 합니다.

사실과 다르게 사고내용 조작을 돕거나 방조하여
제3자가 보험금을 탈 수 있게 도와주는 것만으로도
보험사기로 처벌받을 수 있습니다.

‘차만 타도 30만원’, ‘ㄷㄷ(뒷궁) 40만원’
SNS에서 자주 모집하는
아르바이트인데 해도 될까요?



NO!

‘뒷궁 알바’는 아르바이트가 아니라
보험사기 공범입니다.

청소년들이 용돈을 벌여보려다 보험사기 공범이 되고 마는
안타까운 사례가 자주 발생하고 있습니다.

고객 일당을 보장하며 고의 교통사고에 가담해달라는
아르바이트는 절대로 하지 마시고
보험사기 신고센터에 제보해주세요.

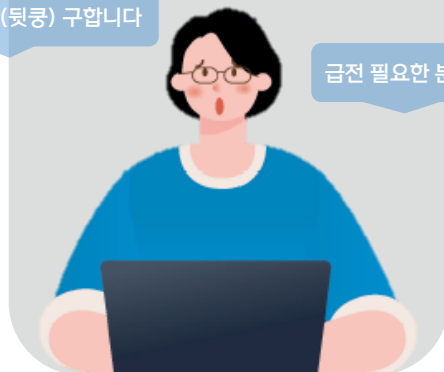
△△△수술로 위장해
시력교정수술 가능

교통사고 합의금 많이 받는 법

OO진단 받으면
실손보험으로 성형수술 가능

ㄷㄷ(뒷궁) 구합니다

급전 필요한 분을 위한 보험꿀팁



병원에서 도수치료 패키지를 결제하면
실손보험으로 피부관리와 필라테스도
할 수 있다는데 정말인가요?



NO!

미용·성형 시술, 필라테스와 같은 비치료 목적의
비용은 실손보험 지급대상이 아닙니다.

병원에서 도수치료비 명목으로 보험처리가 되지 않는
다른 서비스를 묶어 패키지로 판매하면
보험사기 혐의가 적용될 수 있습니다.

해당 병원은 물론 치료를 받은 환자도
보험사기로 처벌받을 수 있으니 주의하여야 합니다.

※ 상기 내용은 요약된 것으로 보험계약 체결 전에 반드시 상품설명서 및 약관을 참조하여 자세한 내용을 확인하시기 바랍니다.
※ 피보험자의 나이, 직종, 직무, 과거 상병 등 기타사항으로 인해 가입금액이 제한되거나 인수가 불가능할 수 있고, 갱신 시 보험료가 인상 될 수 있습니다.
※ 본 자료는 모집인 교육용 자료로 내용의 전부 또는 일부의 발췌 및 무단전제를 금지하며, 고객에게 제시·교부의 목적 및 온라인 게시용으로 사용할 수 없습니다.
※ AIG | GA Magazine | 판매자 교육용_Agency_2601-001 | 사용기간 : 26.01.01~26.01.31

금융회사별 1인당 1억원까지 보호

[출처 : 예금보험공사 2025.9월 예금자보호제도 안내자료 3중(홈페이지 게시용)]

예금보호한도

- 원금과 소정의 이자를 합하여 금융회사별 1인당 1억원까지 보호합니다.
- 소정의 이자란 약정이자와 예금보험공사가 정하는 이자 중 적은 금액을 말합니다.
- 보험계약은 보험계약자 1인당 해약환급금(또는 만기시 보험금)에 기타지급금을 합한 금액을 1억원까지 보호합니다.
- 보험계약의 사고보험금은 1억원까지 별도 보호합니다.
- 확정기여형퇴직연금제도(DC), 개인형퇴직연금제도(IRP) 및 중소기업퇴직연금기금 편입 금융상품 중 예금자보호 대상으로 운용되는 금융상품은 합산하여 1억까지 별도 보호합니다.
- 연금저축(신탁·보험)은 1억원까지 별도 보호합니다.

KDIC 예금보험공사
Korea Deposit Insurance Corporation



더 큰 안심이 열립니다

원금과 이자를 합하여

금융회사별 **1인당 1억원**까지 보호

금융상품 소비자보호법 6대 원칙

01. 적합성 원칙

- ▶ 일반 금융소비자에게 금융상품을 권유, 판매하는 경우 각 소비자의 정보를 정확히 파악하고 적합한 상품만을 권유해야 한다.

02. 적정성 원칙

- ▶ 금융소비자가 권유 받지 않고 자발적으로 금융 상품을 구매한다고 하더라도 판매자는 해당 금융상품이 소비자에게 적정한 상품인지 판단하고 이를 고지해야 한다

03. 설명의무

- ▶ 금융상품을 권유하거나 금융소비자가 설명을 요청하는 경우, 해당 상품에 대해 자세하게 설명하고 설명한 내용을 금융소비자가 이해하였음을 확인하는 자필서명을 받아야 한다.

04. 불공정 영업행위 금지

- ▶ 다른 상품을 가입하게 하거나 부당한 추가 담보 또는 연대보증 등을 요구하는 등의 불공정한 영업행위를 금지함

05. 부당권유 행위 금지

- ▶ 금융상품 권유시 불확실한 사항에 대해 단정적으로 판단하거나 금융상품의 내용을 실제 사실과 달리 설명하는 등 오인할 가능성이 있는 허위사실 등을 절대 알려서는 안됨

06. 허위과장 광고 금지

- ▶ 금융상품 또는 판매업자 등의 업무에 관한 광고시, 허위 및 과장된 광고를 금지하며 중요사항을 반드시 포함해야 하며 투자 손실이 보전되는 것과 같은 오해를 유발할 수 있는 행위 등을 금지하고 있음

※ 상기 내용은 요약된 것으로 보험계약 체결 전에 반드시 상품설명서 및 약관을 참조하여 자세한 내용을 확인하시기 바랍니다.

※ 피보험자의 나이, 직종, 직무, 과거 상병 등 기타사항으로 인해 가입금액이 제한되거나 인수가 불가능할 수 있고, 갱신 시 보험료가 인상 될 수 있습니다.

※ 본 자료는 모집인 교육용 자료로 내용의 전부 또는 일부의 발췌 및 무단전재를 금지하며, 고객에게 제시·교부의 목적 및 온라인 게시용으로 사용할 수 없습니다.

※ AIG | GA Magazine | 판매자 교육용_Agency_2601-001 | 사용기한 : 26.01.01~26.01.31

AIG손해보험 안내데스크

AIG손해보험 고객센터
TEL. 1544-2792

가입설계동의서
FAX. 1566-1881

완전판매 모니터링 (인콜, 아웃콜)
TEL. 1600-4600

보험금청구 및 납입
TEL. 1644-9002
(우)57987 전남 순천시 순천우체국 사서함28

AIG손해보험 전산 헬프데스크
TEL. 02-2260-6855

일반보험 업무지원센터
TEL. 1544-7883 / FAX. 02-2260-2422



- AiGEN(구전산) •
- GA포탈(신전산) •

aigen-ga.aig.co.kr
ga.aig.co.kr

보험판매시 이것만은 지켜주세요



3대 기본 지키기

- ① 자필서명 ② 청약서 부분 전달 ③ 약관전달 및 중요내용 설명



4대 위법행위 금지

- ① 작성계약 금지 ② 부당 승환계약 금지 ③ 경유계약 및 수수료 부당지급 금지 ④ 특별이익 제공 금지