

# 2026년에도 KB는 달린다



새해 복 많이 받아가세요

New

## 3.10.5 고당지맞춤간편건강보험 신상품 출시!

☑ 고혈압, 당뇨, 고지혈증  
하나만 없어도 할인!

3개 다 없으면 기존 3.10.5보다  
최대 8~10% 할인된 보험료 가입!

## KB 2대주요치료 (뇌, 허혈심장/순환계)

New

## 수술, 혈전제거술 매회지급!

## KB 3대주요치료비는 모두 선지급!

☑ 이자 부담없는 KB  
- 3대주요치료비 모두선지급!

☑ 암주요치료비 한도 제한없는  
매 회 수 술 보 장!

골든라이프케어1/7/14회 최대

## 레킴비 2천만원보장

New

☑ 업계최초 치매통합치료

☑ 최저보험료 1만원

New

☑ 골든라이프헬스케어서비스 제공!  
(26년1월보장P3만원)

# 2026년 1월 KB손해보험 영업전략

New

## 2026년 KB손해보험 **첫** 신상품 3.10.5 고당지 맞춤 간편건강보험

- ✓ 기존 초경증 3.10.5 대비 최대 8~10% 저렴한 보험료
- ✓ 고혈압, 당뇨, 고지혈 中 하나만 없어도 할인된 보험료로 가입!

New

## 2대 주요치료비 (뇌, 허혈심장)(순환계) 매회수술 제한없이 지금!



- ✓ KB 뇌심 매회 수술은 연 한도 제한없이 수술지금!
- ✓ 업계최초 혈전제거술도 매회 지금!
- ✓ 가장 강력한 2대 주요치료비는 KB손해보험!



## 12월 업계최초 실시! 이자 차감없는 3대주요치료비 50%선지금!

- ✓ 암(암주요치료비/유사암주요치료비)/비급여암주치/전이암주치까지 모두 50% 선지금
- ✓ 매회 수술/혈전제거술 보장하는 2대(뇌, 허혈심장)(순환계) 주요치료비 50% 선지금

## 골든라이프케어 간편건강보험

- ✓ 20년 갱신 표적치매약물허가치료비 레킴비 1만원 플랜 가입가능
- ✓ 보장P 3만원 이상 가입시 “골든라이프헬스케어서비스제공”(26년1월부터)
  - 대형병원 진료예약, 건강검진, 영양 상담/컨설팅
  - 차량 에스코트, 간병인지원, 가사도우미지원 등 서비스제공

NEW

## KB금쪽같은 펫보험



- ✓ 연간보장한도 확대 입통원 각 2천만원
- ✓ 업계최대 항암약물치료보장 출시!
- ✓ 이제 펫보험도 주요치료! 한번에 가입가능

2026년 KB손해보험 첫 신상품

# 고당지 3.10.5 맞춤간편건강보험



**고혈압**



기존 3.10.5보다  
**담보별**

**최대 5~10% 할인**

**당뇨**



기존 3.10.5보다  
**담보별**

**최대 2~5% 할인**

**고지혈**



기존 3.10.5보다  
**담보별**

**최대 4~7% 할인**



**고당지 다~~없으면!**  
**기존 초경증 3.10.5보다**  
**담보별 최대 8~13% 저렴**

2026년 KB손해보험 첫 신상품

# 고당지 3.10.5 맞춤간편건강보험



[ 고당지 유형별가입비중 ]



[ 3.5.5 고당지 가입비중(11월) ]

고당지 유병자(3.5.5)  
가입자중  
**고당지** 없는고객!

**59%**

고혈압만 없어도 할인!  
당뇨만 없어도 할인!  
고지혈만 없어도 할인!  
고+당만 없어도 할인!  
고+지만 없어도 할인!  
당+지만 없어도 할인!  
**고+당+지** 모두 없어도 할인!

**뭉든  
할인!**

## 기존 탑클래스 3.10.5 와 비교하면! 고당지 맞춤간편건강보험 (3.10.5)(세만기무해지)



담보 (가입금액 :1천만원)	고혈압 X	고혈압 X / 고지혈 X	고혈압 X / 고지혈 X / 당뇨 X
암주요치료비 PLUS	6%할인	7%할인	10%할인
신특정순환계	8%할인	9%할인	12%할인



담보 (가입금액 :1천만원)	고혈압 X	고혈압 X / 고지혈 X	고혈압 X / 고지혈 X / 당뇨 X
암주요치료비 PLUS	10%할인	13%할인	13%할인
신특정순환계	5%할인	7%할인	8%할인

2026년에도 주요치료는 KB!!

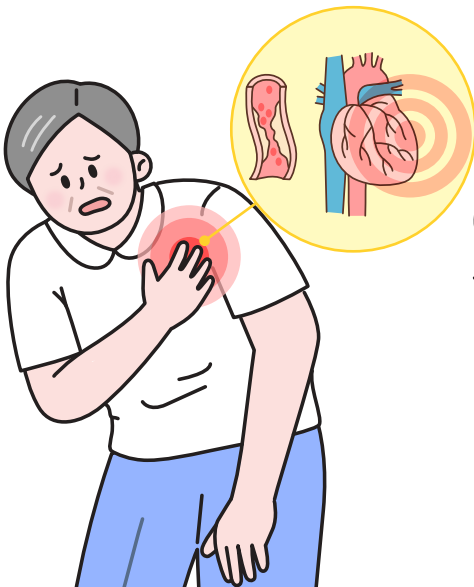
**KB 2대** (순환계, 뇌/허혈)

 **주요치료비** 

2026년 1월부터 **수술도 매회** 지급

**업계최초!** **혈전제거술도 매회** 지급

	KB손해보험	B	C	D
수술 (혈전제외)	매회	연간1회 혈전제거술 포함	매회 혈전제거술 포함	매회
혈전제거술	매회			연간1회



"혈관은 다 하나이기 때문에"  
**"몸의 어디든지  
 혈관이 좁아  
 질수가 있거든요"**

출처 : KBS 생로병사의 비밀(2022년 8월 17일 방송)

- 혈관질환, 여러 곳에서 동시에 일어난다 -

2026년에도 주요치료는



# 신특정 순환계 주요치료비

매회보장

**수술**  
(혈전제거 제외)

매회보장

**혈전제거술**

**중환자실  
치료**

**혈전용해**  
(뇌혈관)

**혈전용해**  
(심혈관+순환계)

**가장 넓은보장 신특정순환계 보장**  
**+ 뇌/심+순환계 혈전용해 각각 보장**  
**중환자실치료까지!**

**NEW**  
2026년 1월



**매회 보장하는 수술**  
**매회 보장하는 혈전제거술**

**2026년 업계 최대, 최고 보장**  
**순환계 치료비를 원하는 고객 추천!!**





2026년에도 주요치료는 **KB!!**



# 두줄기로 보장하는 2대질병(뇌,허혈심장) 주요치료비

주요치료

**'두줄기' 보장하는  
KB!**



압도적  
보장횟수!

**연간! 8번**



**+ @매회보장**  
(수술, 혈전제거)

**두줄기 보장**

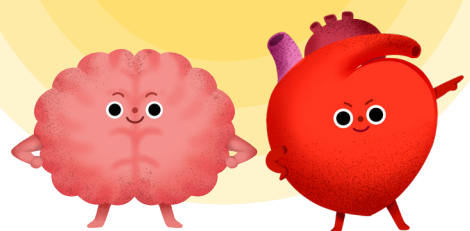
**NEW**  
2026년 1월



**매회 수술  
매회 혈전제거**

**업계 최대  
압도적 보장횟수를  
원하시는 고객추천!!**

**2대질병**  
(뇌,허혈심장)  
**주요치료비**



2026년에도 주요치료는



진단받고 치료예약만해도  
KB는 3대주요치료비 선지급

고객가입예시

담보명	가입금액	담보명	가입금액
암주요치료비	1천만원	비급여주요치료비	1천만원
		전이암주요치료비	1천만원



A고객

4기 폐암(간전이) 진단받고 비급여치료 예약시

전이암 진단 치료 예약 시		KB손해보험	A	B	C	D
암주요치료비 선지급	암수술	5백만원	5백만원	5백만원	5백만원	X
	항암방사선	5백만원	5백만원	5백만원	5백만원	X
	항암약물	5백만원	5백만원	5백만원	5백만원	X
비급여 주요 치료비	암수술	5백만원	연1회 5백만원	X	X	X
	항암방사선	5백만원		X	X	X
	항암약물	5백만원		X	X	X
전이암 주요 치료비	암수술	5백만원	X	X	X	X
	항암방사선	5백만원	X	X	X	X
	항암약물	5백만원	X	X	X	X

암주요치료비  
선지급

4천5백

2천

1천  
5백

1천  
5백

X



2026년에도 주요치료는 **KB**진단받고 치료예약만해도  
KB는 3대주요치료비 선지급

## 고객가입예시

담보명	가입금액
2대(뇌,허혈심장)주요치료비	1천만원
순환계 주요치료비	1천만원



다혈관질환으로 뇌경색 + 협심증으로 입원 주요치료 예약시

B고객

		신특정순환계 주요치료비	2대(뇌,허혈심장) 주요치료비
담보명	주요치료	선지급	선지급
뇌경색	뇌 수술	5백만원	5백만원
	뇌 혈전제거	5백만원	5백만원
	뇌 혈전용해	5백만원	5백만원
협심증	허혈심장 수술	5백만원	5백만원
	허혈심장 혈전제거	5백만원	5백만원
	허혈심장 혈전용해	5백만원	5백만원

2대주요치료비  
선지급

잔여치료비

최대 6천

최대 6천

총 보험금  
최대 1억2천만원

2026년에도 주요치료는



유사암 주요치료비도 역시 KB!!

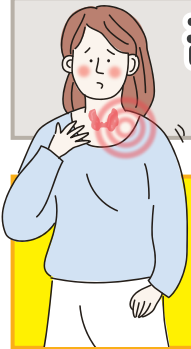
상피내암 발생자수

(단위 : 명)

구분	성	1999년	2010년	2016년	2017년	2018년	2019년	2020년	2021년	2022년
발생자수	남녀전체	3,599	12,831	25,680	26,628	28,034	30,229	29,504	34,707	35,340
	남자	121	2,678	8,306	8,683	9,451	10,048	9,735	11,032	11,271
	여자	3,478	10,153	17,374	17,945	18,583	20,181	19,796	23,675	24,069

갑상선암 33,914명 vs 제자리암 35,340명

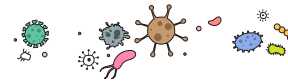
(2024 국가암등록통계, 2022년 기준)



제자리암 발생자수 1000% 증가  
(99년 3,599명 → 22년 35,340명)



유사암주요치료비 보장비교



	KB	C사
보장범위	기갑경제	수술만 기갑경제
암수술	6백(회당 4백)	회당 2백
항암약물	6백	X
항암방사선	6백	X
항암호르몬	5년5백	X
중환자실	3백	X
보장합산	2천1백 + 항암호르몬 5년 5백	2백

유사암주요치료비Plus(호르몬제외)3백 + 유사암주요치료비Plus(호르몬포함) 1백+유사암주요치료비 II 2백 가입시

2026년 **업계최초** 신규출시

# 이제는 치매치로도 **치매통합치료비** **한번에 보장받자**

**종합형, 유병자, 치매 상품 탑재!**

세부보장		지급횟수	지급금액(만)	
			~60세	61세~
표적치매약물허가치료비(최경증치매·알츠하이머치매)		최초1회한	300	200
표적치매약물허가치료비(최경증치매·알츠하이머치매)(7회이상)			700	500
표적치매약물허가치료비(최경증치매·알츠하이머치매)(14회이상)			1,000	300
치매통합치료 (표적치매약물허가치로 이외)	치매특정약물치료비(급여)*	연간1회한	50	
	치매전문재활치료비(급여, 1일1회한)	연간10회한	5	
	치매정신요법치료비(급여, 1일1회한)		5	
	치매 CDR척도검사지원비(급여)	연간1회한	9	
	치매 MRI·CT·PET검사지원비(급여)	연간1회한	20	
	치매직접치료통원일당	연간30일한	1	
치매직접치료통원일당(종합병원)	1			

\* 국민건강보험 급여 적용 치매약물치료제(성분명: 도네페질, 리바스티그민, 갈란타민, 메만틴)

**골든라이프 헬스케어서비스(26년1월부터)****NEW****기본 제공 서비스**

- 전문 의료진 건강상담 및 건강 콘텐츠 제공 등
- 대형병원 진료예약, 건강검진 예약 및 우대, 유선 심리상담, 대면 심리상담 우대 제공
- 영양 상담/컨설팅, 만성질환관리/치매 예방 프로그램

**치통치료 KB!**  
**헬스케어서비스로 KB!**  
**(보장P 3만↑)**

**중대질환으로 진단 시 제공 서비스**

- 방문간호(간호사 동반)**  
- 상급종합병원 내원시 간호사 동행 및 상담서비스 제공
- 환자이송**  
- 병원 간 환자이송 앰불런스 이송 지원
- 차량 에스코드**  
- 주요 거점지역으로부터 상급종합병원 이동 시
- 간병인 지원**  
- 병원 입원시 간병인 지원
- 가사도우미 지원**  
- 자택 전문 가사도우미 지원

2026년 1월

# 간병인 사용일당

**반드시  
확인하세요!**



## ✓ 체크포인트 1

★ 8시간 간병인사용일당 보험급 지급조건 꼭 비교 하세요!

구분	KB손해보험	B	D
8시간 미만	50%지급	미지급	미지급
8시간 이상	100%지급	100%지급	100%지급

**KB는 8시간 미만 사용이라도 50% 지급!**



## ✓ 체크포인트 2



★ 간병인 사용 24시간 적용 방식 다 같지 않습니다! 꼭 비교하세요!

### B사

간병인의 사용은 1일을 기준으로 하며  
간병인을 사용한 시점을 기준으로  
매 24시간을 1일로 합니다.

**시작한 시간부터! 카운팅!!  
어려워 복잡해!**

### KB

B사1일당 8시간 이상 간병인의 정의 에서 정한  
간병인을 사용하여 실질적으로 간병서비스를  
이용한 경우에 한하여 1일로 간주..

**1일 24간 동안 8시간 이상만 쓰면 됨  
간단해 헛갈리지 않아!!**

간병인사용일 계산식		4월10일	4월11일	4월12일	4월13일	4월14일 오후 1시	8시간 산정기준
KB	간병인사용시간	5시간	24시간	24시간	24시간	13시간	1일 24시간 기준
	1일 8시간 이상여부	X (50%지급)	○	○	○	○	
B	간병인사용시간	4월10일 오후7~ 4월11일 오후7시 24시간	4월11일 오후7~ 4월12일 오후7시 24시간	4월12일 오후7시~ 4월13일 오후7시 24시간	4월13일 오후7시~ 4월14일 오후7시 18시간	4월14일 오후7시~ 4월15일 오후7시	간병인 사용시간 시간 부터 24시간 카운트!
	1일 8시간 이상여부	○	○	○	○	X (0%지급)	

**KB는 사용일당 4.5일 지급 B사는 4일 지급!!**

# 20년 갱신 간병인지원일당 전상품 탑재



종합형

유병자

LTC

✓체크포인트

1

5/10/15/20년 갱신주기 확대탑재

✓체크포인트

2

간호간병통합서비스 Set 탑재 최대 8만원 보장

✓체크포인트

3

간병인 지원비용 매년 5,200원 체증!

간병인지원 질병+상해 입원일당 보험료

★ 탑클래스 3.N.5초경증간편보험, 1대 납입면제

구분 / 갱신주기	10년	15년	20년
60세 남성	21,578	26,864	34,260
60세 여성	28,841	36,585	46,322

# 플러스 운전자 상해보험



## 3개월 고지하고



## 11개 상해치료 업그레이드

### 통합상해진단비



### 상해재활치료비

급여  
재활치료  
회당  
2만원

### 1~5종 수술비

1종: 20  
2종: 30  
3종: 100  
4종: 1000  
5종: 2000

KB는 9개부위 연간1회  
경증 최대 45만원  
중등증 최대 180만원  
중증 1,800만원

연간15회  
최대 30만원



### 상해통합보장 가입금액별 주요 세부보장 지급금액

구분	1,000만원	2,000만원	4,000만원
통합상해진단 (경증/중등증/중증)	2/5/50만	2/10/100만	5/20/200만
상해1~5종 수술비	5/10/30/300/500	10/20/50/500/1000	20/30/100/1000/2000
<b>NEW</b> 상해특정시술 (기타시술 외)	5만	10만	20만
상해특정시술(기타시술)	1만	2만	
김스치료(상해 및 질병)	30만	50만	
<b>NEW</b> 상해고압산소치료	5만	10만	
상해재활치료 (경증/중등증/중증)	1/2/5만	2/5/10만	



# 2026년 KB금쪽같은 펫보험

또 한번 앞서 나갑니다  
보장은 역시 KB!!

\* 금쪽같은 펫보험(강아지) 기준



연간 보장한도 확대!

업계 최대!

현행 **합산 2,000만원**



변경 **입통원 각 2,000만원**

연간 최대 **4,000만원** 보장



KB를 가입하시는 고객님의 50%이상 **“고급형”**을 선택 하십니다~

보상 비율	구분	현행		
		1일당	수술 1일당	연간 (입통원 합산)
50%형	실속형	10	150	1,000
	기본형 I	15	200	1,000
70%형	기본형 I	15	200	1,000
	기본형 II	15	250	2,000
	고급형 I	30	250	2,000
	고급형 II	30	300	2,000



상품개정				최대 가입나이
1일당	수술 1일당	연간 (입통원 각)	연간 (최대)	
10	150	1,000	2,000	10세
15	200	1,000	2,000	10세
15	200	1,000	2,000	10세
15	250	2,000	4,000	10세
30	250	2,000	4,000	8세
30	300	2,000	4,000	8세



항암약물치료보장 출시 및 치료 보장 횟수 대폭 확대 !!

업계 최대!

반려동물 항암치료도 걱정 끝! 경구항암제 부터 항암주사까지 모두 보장 !!



구분	세부보장	가입금액	보장횟수
반려동물 의료비 확장보장 II (주요치료)  ★ KB만 판매중인 보장	MRI/CT	100만	연 1회
	특정처치이물제거	내시경: 200만 구조유도약물: 20만	연 2회
	창상/교상치료 ★	70만	연 1회
	백내장/녹내장수술 ★	50만	연 1회
	특정재활치료 II★	5만	연 5회 → (확대) 연 12회
	특정약물치료 II	10만	연 6회 → (확대) 연 12회
	(신설) 항암약물치료	(신설) 30만	(신설) 연 6회



의료비 보장 통합! 가입은 편해지고~ 설명은 쉬워지고~ 보장은 늘어나고~

가입은 편하게~  
설명은 심플하게~  
보장은 늘어나명~



- 딱 2가지 보장만 넣으시면 됩니다!! (반려동물 의료비 관련 보장기준)
- 슬관절/고관절 탈구 및 치과/구강질환은 기본의료비(반려동물 의료비 II)에서 보장!!
- 기존 보장은 기본! 항암약물치료(신규)까지 추가 보장!

현재
반려동물의료비 확장보장(슬관절/고관절 탈구 및치과/구강질환)
확장보장(MRI/CT)
확장보장(특정처치(이물제거))
확장보장(창상/교상치료)
확장보장(백내장/녹내장수술)
확장보장(특정재활치료)
확장보장(특정약물치료)
(신설) 항암약물치료



상품 개정 후
① 반려동물의료비 II  기반의료비라 불러요~
② 반려동물의료비확장보장 II (주요치료)  펫보험엔 펫주치!



# KB손해보험 상품 납입면제

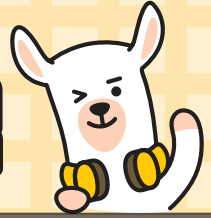


상품	운영분류	특징
5.10.10 굵쪽같은 건강보험	세만기	11대 납입면제 - ① 일반상해 50%이상 후유장애 ② 질병 50%이상 후유장애 ③ 암(유사암제외) ④ 뇌혈관질환 ⑤ 허혈성심장질환 ⑥ 양성뇌종양 ⑦ 중대한재생불량성빈혈 ⑧ 외상성특정뇌출혈 ⑨ 외상성특정장기손상 ⑩ 만성당뇨합병증 ⑪ 중대한 화상 및 부식
	세만기/ 연만기무해지	12대 납입면제 - ① 일반상해 50%이상 후유장애 ② 질병 50%이상 후유장애 ③ 암(유사암제외) ④ 뇌혈관질환 ⑤ 허혈성심장질환 ⑥ 양성뇌종양 ⑦ 중대한재생불량성빈혈 ⑧ 외상성특정뇌출혈 ⑨ 외상성특정장기손 ⑩ 만성당뇨 합병증 ⑪ 중대한 화상 및 부식 ⑫ 산정특례대상 희귀질환
5.10.10 플러스 건강보험	세만기/연만기	12대(A)납입면제형(만 15~40세가입) - ① 일반상해 50%이상 후유장애 ② 질병 50%이상 후유장애 ③ 암(유사암제외) ④ <b>뇌혈관질환</b> ⑤ <b>허혈성심장질환</b> ⑥ 말기폐질환 ⑦ 말기간경화 ⑧ 말기신부전증 ⑨ 양성뇌종양 ⑩ 중대한재생불량성빈혈 ⑪ 만성당뇨합병증 ⑫ 중대한화상및부식
		12대(B)납입면제형(만 41~65세가입) - ① 일반상해 80%이상 후유장애 ② 질병 80%이상 후유장애 ③ 암(유사암제외) ④ <b>뇌출중</b> ⑤ <b>급성심근경색</b> ⑥ 말기폐질환 ⑦ 말기간경화 ⑧ 말기신부전증 ⑨ 양성뇌종양 ⑩ 중대한재생불량성빈혈 ⑪ 만성당뇨합병증 ⑫ 중대한화상및부식
	세만기/ 연만기무해지	13대(A)납입면제형(15~40세가입) - ① 일반상해 50%이상 후유장애 ② 질병 50%이상 후유장애 ③ 암(유사암제외) ④ <b>뇌혈관질환</b> ⑤ <b>허혈성심장질환</b> ⑥ 말기폐질환 ⑦ 말기간경화 ⑧ 말기신부전증 ⑨ 양성뇌종양 ⑩ 중대한재생불량성빈혈 ⑪ 만성당뇨합병증 ⑫ 중대한화상및부식 ⑬ 외상성특정뇌출혈
		13대(B)납입면제형(41~65세가입) - ① 일반상해 80%이상 후유장애 ② 질병 80%이상 후유장애 ③ 암(유사암제외) ④ <b>뇌출중</b> ⑤ <b>급성심근경색</b> ⑥ 말기폐질환 ⑦ 말기간경화 ⑧ 말기신부전증 ⑨ 양성뇌종양 ⑩ 중대한재생불량성빈혈 ⑪ 만성당뇨합병증 ⑫ 중대한화상및부식 ⑬ 외상성특정뇌출혈
굵쪽같은 희망플러스건강	세만기	11대 납입면제 - ① 일반상해 50%이상 후유장애 ② 질병50%이상 후유장애 ③ 암(유사암제외) ④ 뇌혈관질환 ⑤ 허혈성심장질환 ⑥ 양성뇌종양 ⑦ 중대한재생불량성빈혈 ⑧ 외상성특정뇌출혈 ⑨ 외상성특정장기손상 ⑩ 만성당뇨합병증 ⑪ 중대한화상 및 부식
	세만기무해지	12대 납입면제 - ① 일반상해 50%이상 후유장애 ② 질병50%이상 후유장애 ③ 암(유사암제외) ④ 뇌혈관질환 ⑤ 허혈성심장질환 ⑥ 양성뇌종양 ⑦ 중대한재생불량성 빈혈 ⑧ 외상성특정뇌출혈 ⑨ 외상성특정장기손상 ⑩ 만성당뇨 합병증 ⑪ 중대한 화상 및 부식 ⑫ 산정특례대상 희귀질환
KB 굵쪽같은 자녀보험Plus	세만기	11대 납입면제 - ① 일반상해 50%이상 후유장애 ② 질병50%이상 후유장애 ③ 암(유사암제외) ④ 뇌혈관질환 ⑤ <b>심장질환(특정 I,II,III,IV)</b> ⑥ 양성뇌종양 ⑦ 중대한재생불량성빈혈 ⑧ 외상성특정뇌출혈 ⑨ 외상성특정장기손상 ⑩ 산정특례대상 희귀질환 신규등록 ⑪ 중대한 화상 및 부식
	세만기무해지	12대 납입면제 - ① 일반상해 50%이상 후유장애 ② 질병50%이상 후유장애 ③ 암(유사암제외) ④ 뇌혈관질환 ⑤ <b>심장질환(특정 I,II,III,IV)</b> ⑥ 양성뇌종양 ⑦ 중대한재생불량성빈혈 ⑧ 외상성특정뇌출혈 ⑨ 외상성특정장기손상 ⑩ 산정특례대상 희귀질환 신규등록 ⑪ 중대한 화상 및 부식 ⑫ 각막이식수술을 받은경우
탑플러스3.N.5 초경증간편건강보험	세만기/연만기	5대 납입면제형 - ① 일반상해80%이상 후유장애 ② 질병80%이상 후유장애 ③ 암(유사암제외) ④ 뇌출중 ⑤ 급성심근경색증
	세만기/ 연만기무해지	6대 납입면제형 - ① 일반상해80%이상 후유장애 ② 질병80%이상 후유장애 ③ 암(유사암제외) ④ 뇌출중 ⑤ 급성심근경색증 ⑥ 중대한 재생불량성 빈혈 1대 납입면제 기본형 - ① 일반상해80%이상 후유장애
3.N.5 슬기로운간편보험 Plus	세만기/연만기	5대 납입면제형 - ① 일반상해80%이상 후유장애 ② 질병80%이상 후유장애 ③ 암(유사암제외) ④ 뇌출중 ⑤ 급성심근경색증
	세만기/ 연만기무해지	6대 납입면제형 - ① 일반상해80%이상 후유장애 ② 질병80%이상 후유장애 ③ 암(유사암제외) ④ 뇌출중 ⑤ 급성심근경색증 ⑥ 중대한 재생불량성 빈혈 1대 납입면제 기본형 - ① 일반상해80%이상 후유장애
9회주는 암보험Plus	8대 납입면제 기본형 - ① 일반상해 80%이상 후유장애 ② 질병80%이상 후유장애 ③ 암(유사암제외) ④ 뇌출중 ⑤ 급성심근경색증 ⑥ 양성뇌종양 ⑦ 중대한재생불량성빈혈 ⑧ 만성당뇨합병증	
	3대 납입면제 기본형 - ① 일반상해 80%이상 후유장애 ② 질병80%이상 후유장애 ③ 암(유사암제외)	
플러스 운전자상해보험	2대 납입면제 기본형 - ① 자동차사고 부상보장 1~7급 ② 교통상해50%이상 후유장애 2대 납입면제 환급형	
골드라이프케어 간편건강보험	(간편)3대납입면제 - ① 암(유사암제외) ② 뇌출중 ③ 급성심근경색	
	(표준형)5대납입면제 - ① 상해 또는 진단 확정 질병으로 인한 중증 치매 ② 노인장기요양보험 수급대상(장기요양등급(1급) ③ 암(유사암제외) ④ 뇌출중 ⑤ 급성심근경색	

## 2026년 1월

**(종합,자녀,운전자,펫,치매)**

# KB손해보험 상품라인업



구분	상품	운영분류	가입연령	특징
종합형	5.10.10 금쪽같은 건강보험	세만기	5~40세	표준체 상품, 6~10년 건강고지형 업계최초 5세부터 무사고 종전환 운영 세만기 보종 + 갱신형 담보 대거 탑재 복층설계(세만기+연만기) 가능 무사고 고객 계약전환제도 - 고지형 10년이 아닌 계약이 무사고시 계약전환 가능 무사고 할인제도 - 건강고지 10년형으로 체결한 후 1년동안 무사고일 경우 1년 할인 적용
		세만기 무해지		
		연만기 무해지		
	5.10.10 플러스 건강보험	세만기 세만기 무해지 연만기 연만기 무해지	15~65세	종합형 상품의 정석 업계최초 무사고 종전환형 상품 표준체 상품, 6~10년 건강고지형 무사고 종전환 운영 세만기 보종 + 갱신형 담보 대거 탑재 복층설계(세만기+연만기) 가능 무사고 고객 계약전환제도 - 고지형 10년이 아닌 계약이 무사고시 계약전환 가능 무사고 할인제도 - 건강고지 10년형으로 체결한 후 1년동안 무사고일 경우 1년 할인 적용
	금쪽같은 희망플러스건강	세만기 세만기 무해지	0~40세	표준체 상품, 일반고지형, 경증심사플랜 운영(2~20세), 예약담보 운영
자녀	KB금쪽같은 자녀보험	세만기 세만기 무해지	태아~15세	자녀보험, 기본형, New태아플랜2, 이지맘플랜(서류간소화플랜) 운영 다자녀가정 할인: 피보험자 포함 형제자매 2명 - 영업보험료 1% 피보험자 포함 형제자매 3명 - 영업보험료 3% [증빙서류: 가족관계증명서 또는 가족관계가 정확히 표기된 주민등록등본] 출산 할인(이미 가입한 보험계약에 적용): 피보험자 포함 형제(자매)출산시 - 영업보험료 2% [증빙서류: 가족관계증명서 또는 가족관계가 정확히 표기된 주민등록등본] 지문사전등록할인: 「아동등의 보호자가 아동등의 지문 및 얼굴등에 관한 정보」를 경찰청(파출소), 경찰청 홈페이지 (웹)등을 통해 등록하고 회사에 신청시 아래와 같이 할인을 적용함 영업보험료 3%, <b>할인적용기간 1년 다자녀가정할인 출산할인 및 지문사전등록 할인은 중복하여 적용함</b>
암	9회주는 암보험Plus	세만기 세만기 무해지 연만기	0~75세	암전용 상품, 기본플랜, K암(중입자)플랜탑재(표준형 할증 및 부담보 또는 유병자 상품과 가입가능)
운전자	플러스 운전자상해보험	연만기	18~80세	기본형, 뉴간편플랜3, K-활동UP플랜Ⅲ 당사 자동차보험 기가입 할인: 계약자와 계약이 성립된 당사 자동차보험의 계약자 또는 기명피보험자가 동일한 경우 제2회 영업보험료에 대하여 할인을 적용함(1회만 적용) 블랙박스 장착 할인: ① 보험계약 체결당시 이 계약의 피보험자와 계약이 성립된 당사 자동차보험의 기명피보험자가 동일한 경우 ② 보험계약 체결당시 당사 자동차보험의 "블랙박스 장착 할인 특별약관"에 가입되어 있는 경우 ※ 두가지 조건을 동시에 만족하는 경우 제2회 영업보험료 5% 할인 (1회만 적용) 희망플러스 자녀할인: 보험계약 체결당시 이계약의 피보험자에게 만 13세 이하의 자녀나 출산 예정인 자녀가 있는 경우 제2회 영업보험료에 대하여 영업보험료의 10% 할인을 적용함(1회만 적용) 출산예정자녀있는 경우: 건강보험 출산전 진료비 지원신청 및 임신확인서 단 배우자가 임신중임 경우 가족관계증명서 및 주민등록등본 추가제출 만13세 이하의 자녀가 있는 경우: 가족관계증명서 또는 주민등록등본 제출 ※ 상기 3가지 보험료 할인금액 합계는 최대 3만원을 한도로 함.
	KB 플러스 오토바이 운전자 보험	연만기	18~70세	기본형, K-이륜차플랜 연만기: 3년, 5년, 10년, 15년, 20년
펫	KB금쪽같은 펫보험	연만기	0~90세	기본플랜, K펫플랜, 26년1월 펫주요치료비 출시 연만기: 10년, 15년, 20년 / 펫가입(3년, 5년 갱신), 의료비(1년 재가입)
시니어	골든리이프케어 간병보험 (표준형/간편형)	세만기 / 세만기 무해지	30~70세	최저P 1만원 운영 기본플랜, 간편치매플랜운영 레캄비 최대 2천만원

2026년 1월

# KB손해보험 유병자 상품라이업



상품명	고당지 맞춤간편보험(3. 10. 5)	탑클래스 3.N.5)초경증간편보험	고당지 맞춤 간편건강보험(3.5.5)	3.N.5)슬기로운 간편건강보험Plus	입원/수술 하나만 들어보는 간편건강	31 The 간편건강보험	KB 실버암 간편건강보험Plus
보험료 수준							안전용 상품
상품특징	고혈압/당뇨/고지혈 추가고지 보험료 할인 상품(3105 형)	6~10년까지 건강고지 365~3105 까지 무사고 전환	고혈압/당뇨/고지혈 추가고지 보험료 할인 상품(355 형) 기준 355보다 최대 14%저렴	0~5년까지 건강고지 305~355 까지 무사고 전환	5년 or 10년 이내 입원만 또는 수술만 들어보면 간편보험	중대질환 들어보지 않는 간편보험 가입전임 전이 재발보장	고혈압/당뇨 고지 제외 양성종양 고지시 부담보 최대 2년 시니어 전용 암상품
가입연령	세민기 : 15~89세 연민기 : 15~90세	세민기 : 15~89세 연민기 : 15~90세	세민기 : 15~89세 연민기 : 15~90세	세민기 : 15~89세 연민기 : 15~90세	연민기 : 15~90세	연민기 : 15~90세	연민기 : 60세~90세
상품틀판	간편심사형 간편심사형 연민기 : 6대 납입면제 연민기 : 5대 납입면제	간편심사형 연민기 : 6대 납입면제 연민기 : 5대 납입면제	간편심사형 연민기 : 6대 납입면제 연민기 : 5대 납입면제	간편심사형 연민기 : 6대 납입면제 연민기 : 5대 납입면제	간편심사형 연민기 : 6대 납입면제 연민기 : 5대 납입면제	간편심사형 연민기 : 6대 납입면제 연민기 : 5대 납입면제	간편심사형
납입면제	5대 납입면제 기본형 - ① 일반상해80%이상 후유장애 ② 질병80%이상 후유장애 ③ 암(유사암제외) ④ 뇌졸중 ⑤ 급성심근경색증 6대 납입면제 기본형 - ① 일반상해80%이상 후유장애 ② 질병80%이상 후유장애 ③ 암(유사암제외) ④ 뇌졸중 ⑤ 급성심근경색증	3대 납입면제 기본형 - ① 암(유사암제외)②진단 ② 뇌졸중 ③ 급성심근경색증					3대 납입면제 기본형 - ① 암(유사암제외)②진단 ② 뇌졸중 ③ 급성심근경색증
	3개월내 질병확장진단 - 통원(치료원지) → 입수가능 3개월내 질병확장진단 - 통원(최초3개월 전 진단받고 진료중 - 입원/수술(추가검사/재검사 필요조건 없음) → 입수가능 3개월내 질병확장진단 - 통원(그외) → 입수불가	3개월내 질병확장진단 - 통원(치료원지) → 입수가능 3개월내 질병확장진단 - 통원(최초3개월 전 진단받고 진료중 - 입원/수술(추가검사/재검사 필요조건 없음) → 입수가능 3개월내 질병확장진단 - 통원(그외) → 입수불가	3개월내 질병확장진단 - 통원(치료원지) → 입수가능 3개월내 질병확장진단 - 통원(최초3개월 전 진단받고 진료중 - 입원/수술(추가검사/재검사 필요조건 없음) → 입수가능 3개월내 질병확장진단 - 통원(그외) → 입수불가	3개월내 질병확장진단 - 통원(치료원지) → 입수가능 3개월내 질병확장진단 - 통원(최초3개월 전 진단받고 진료중 - 입원/수술(추가검사/재검사 필요조건 없음) → 입수가능 3개월내 질병확장진단 - 통원(그외) → 입수불가	3개월내 질병확장진단 - 통원(치료원지) → 입수가능 3개월내 질병확장진단 - 통원(최초3개월 전 진단받고 진료중 - 입원/수술(추가검사/재검사 필요조건 없음) → 입수가능 3개월내 질병확장진단 - 통원(그외) → 입수불가	3개월내 질병확장진단 - 통원(치료원지) → 입수가능 3개월내 질병확장진단 - 통원(최초3개월 전 진단받고 진료중 - 입원/수술(추가검사/재검사 필요조건 없음) → 입수가능 3개월내 질병확장진단 - 통원(그외) → 입수불가	1. 최근 3개월 이내에 의사로부터 진찰 또는 검사 2. 최근 3개월 이내에 마약을 사용하거나 혈압강하제, 신경안정제 등 복용 3. 1년 이내 의사로부터 진찰 또는 검사를 받고 추가검사(재검사) 4. 5년 이내 의사로부터 진찰 또는 검사 의료 행위 5. 최근 5년 이내에 아래 8대질환으로 의사로부터 진찰 또는 검사
예제이다							
입원/수술	최근 10년 이내 질병이나 상해사고로 인하여 입원 또는 수술(재원정개포함)을 받은 사실이 있습니까?	최근 10/9/8/7/6년 이내에 질병이나 상해사고로 인하여 입원 또는 수술(재원정개포함)을 받은 사실이 있습니까?	최근 5년 이내 질병이나 상해사고로 인하여 입원 또는 수술(재원정개포함)을 받은 사실이 있습니까?	최근 5/4/3/2/1년 이내 질병이나 상해사고로 인하여 입원 또는 수술(재원정개포함)을 받은 사실이 있습니까?	최근 5년/10년 이내 질병이나 상해사고로 인하여 입원을 한 사실이 있습니까? 최근 5년/10년 이내 질병이나 상해사고로 인하여 수술(재원정개포함)을 받은 사실이 있습니까?	최근 1년 이내 질병이나 상해사고로 인하여 입원 또는 수술(재원정개포함)을 받은 사실이 있습니까?	1. 최근 3개월 이내에 의사로부터 진찰 또는 검사 2. 최근 3개월 이내에 마약을 사용하거나 혈압강하제, 신경안정제 등 복용 3. 1년 이내 의사로부터 진찰 또는 검사를 받고 추가검사(재검사) 4. 5년 이내 의사로부터 진찰 또는 검사 의료 행위 5. 최근 5년 이내에 아래 8대질환으로 의사로부터 진찰 또는 검사
중대 질환	최근 5년 이내에 6대 질병(암(백혈병포함), 협심증, 심근경색, 심장판막증, 간경화증, 뇌졸중(뇌출혈, 뇌경색), 투석중인 만성신장질환으로 진단받거나 입원 또는 수술을 받은 사실이 있습니까? or 최근 5년 이내에 6대 질병(암(백혈병포함), 협심증, 심근경색, 심장판막증, 간경화증, 뇌졸중(뇌출혈, 뇌경색), 투석중인 만성신장질환으로 진단받거나 입원 또는 수술을 받은 사실이 있습니까?	최근 5년 이내에 6대 질병(암(백혈병포함), 협심증, 심근경색, 심장판막증, 간경화증, 뇌졸중(뇌출혈, 뇌경색), 투석중인 만성신장질환으로 진단받거나 입원 또는 수술을 받은 사실이 있습니까? or 최근 5년 이내에 6대 질병(암(백혈병포함), 협심증, 심근경색, 심장판막증, 간경화증, 뇌졸중(뇌출혈, 뇌경색), 투석중인 만성신장질환으로 진단받거나 입원 또는 수술을 받은 사실이 있습니까?	최근 5년 이내에 6대 질병(암(백혈병포함), 협심증, 심근경색, 심장판막증, 간경화증, 뇌졸중(뇌출혈, 뇌경색), 투석중인 만성신장질환으로 진단받거나 입원 또는 수술을 받은 사실이 있습니까? or 최근 5년 이내에 6대 질병(암(백혈병포함), 협심증, 심근경색, 심장판막증, 간경화증, 뇌졸중(뇌출혈, 뇌경색), 투석중인 만성신장질환으로 진단받거나 입원 또는 수술을 받은 사실이 있습니까?	최근 5년 이내에 6대 질병(암(백혈병포함), 협심증, 심근경색, 심장판막증, 간경화증, 뇌졸중(뇌출혈, 뇌경색), 투석중인 만성신장질환으로 진단받거나 입원 또는 수술을 받은 사실이 있습니까? or 최근 5년 이내에 6대 질병(암(백혈병포함), 협심증, 심근경색, 심장판막증, 간경화증, 뇌졸중(뇌출혈, 뇌경색), 투석중인 만성신장질환으로 진단받거나 입원 또는 수술을 받은 사실이 있습니까?	최근 5년 이내에 6대 질병(암(백혈병포함), 협심증, 심근경색, 심장판막증, 간경화증, 뇌졸중(뇌출혈, 뇌경색), 투석중인 만성신장질환으로 진단받거나 입원 또는 수술을 받은 사실이 있습니까? or 최근 5년 이내에 6대 질병(암(백혈병포함), 협심증, 심근경색, 심장판막증, 간경화증, 뇌졸중(뇌출혈, 뇌경색), 투석중인 만성신장질환으로 진단받거나 입원 또는 수술을 받은 사실이 있습니까?	최근 5년 이내에 6대 질병(암(백혈병포함), 협심증, 심근경색, 심장판막증, 간경화증, 뇌졸중(뇌출혈, 뇌경색), 투석중인 만성신장질환으로 진단받거나 입원 또는 수술을 받은 사실이 있습니까? or 최근 5년 이내에 6대 질병(암(백혈병포함), 협심증, 심근경색, 심장판막증, 간경화증, 뇌졸중(뇌출혈, 뇌경색), 투석중인 만성신장질환으로 진단받거나 입원 또는 수술을 받은 사실이 있습니까?	1. 최근 3개월 이내에 의사로부터 진찰 또는 검사 2. 최근 3개월 이내에 마약을 사용하거나 혈압강하제, 신경안정제 등 복용 3. 1년 이내 의사로부터 진찰 또는 검사를 받고 추가검사(재검사) 4. 5년 이내 의사로부터 진찰 또는 검사 의료 행위 5. 최근 5년 이내에 아래 8대질환으로 의사로부터 진찰 또는 검사

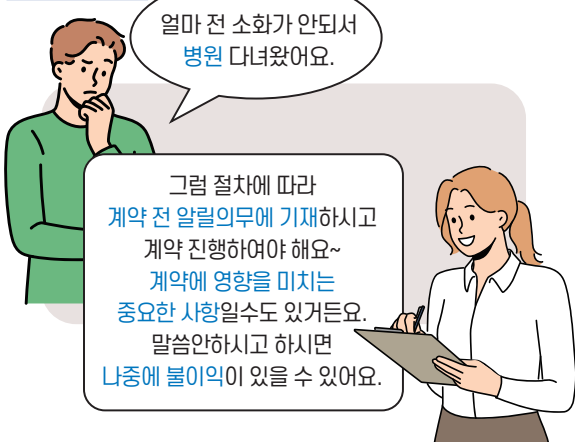
# 금융소비자보호법

## "고지의무, 통지의무" 꼭 설명해요~

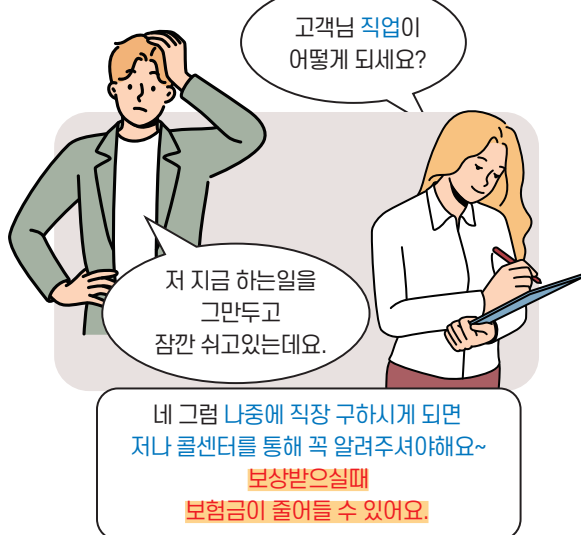
### 잘못된 사례



### ① 고지의무



### ② 통지의무



### 실제 VOC사례

- 1 보험가입전에 저는 병원 응급실에 갔다고 했습니다. 설계사도 제가 응급실 간 것을 이야기한 걸 알고 있고 인정했습니다. 하지만, 설계사는 응급실을 갔다고 했지만, 입원했다는 이야기를 안했다고 제가 고지를 안한거라고 이야기합니다. 설계사라면 응급실 내원 시간이 얼마나되는지... 물어보고 체크해야는거 아닌가요? 저같은 일반인이 응급실에 몇시간 있었다는 이런 상세한 내용까지 설계사가 물어보고 확인하지 않는다면, 당연히 알수 없는 내용이라고 생각합니다.
- 2 가입당시 어머니께서 실손보험이 없으셔서 그 당시 설계사를 통해 보험을 가입하게 되었습니다. 그 당시 어머니의 직업은 주부였습니다. 현재도 무직으로 주부입니다. 하지만 불행히도 아파트 청소 업무로 일 하시는 도중에 사고를 당하셔서 상해의료비 및 상해 입원비 신청하였습니다. 보상담당자는 사고 당시 직업이 미화업무 하셨기 때문에 상해의료비 및 입원비를 보험금 지급 감액에 대한 동의하셔야 보험금 지급이 가능하다고 하였습니다. 하지만 보험 계약 가입 당시 설계사는 보험 계약자인 저에게 뿐만 아니라 보험금 지급 시 보험 기간 중 직업군 변경에 따른 보험사에게 알림 통보에 대해 설명을 해주지 않았었습니다. 감액된다는 말도 없었습니다.
- 3 가입당시 녹내장 이력에 대해 분명하게 전달하였고, 약관상 5년을 청구하지 않으면 보험금 청구가 가능하다는 5년간 청구하지 않도록 하여 가입을 하게 되었습니다. 하지만 중간에 회사가 알게 되어 강제 해지되었습니다.

### 과태료

고지/통지의무를 위반한 경우에  
회사가 계약을 해지할 수 있다는  
사실을 설명하지 않을 경우

계약의 영향을 미칠 수 있는  
중요한 사항을 알리지 않는 등의  
부당권유행위를 할 경우

**3,500  
만원**





## KB손보 GA알림톡 신규기능 탑재

언제, 어디서나 손쉽게 접속하고,  
간편/신속하게 업무처리까지!



KB손보 GA알림톡

## K-비서



## K-비서 주요기능

- 사진촬영하고 고객동의
- 청약매니저 추천 플랜 설계
- 유병자상품 추천 설계
- 단순보험료 산출 제안서 발송
- 전자서명,모니터링 현황 조회
- 설계사 대행 보험금 청구



QR코드로 간편하게 채널추가!



설계사대행 보험금 청구까지



추천플랜 설계도!

지금 바로 체험해보세요!