

[2025년 04월]

# 이달의 보험사별 판매전략\_생명보험

[소식지 정리]

강사 : 이 상 훈










본 과정은 영업상담을 위한 정보제공을 목적으로 제작되었으며, 완전성을 보장하지 않습니다.  
강의 자료는 고객에게 배포될 수 없으며, 실제 상담 시에는 반드시 해당분야 전문가의 도움이나  
판매보험사의 약관 및 상품설명서를 확인하시기 바랍니다.

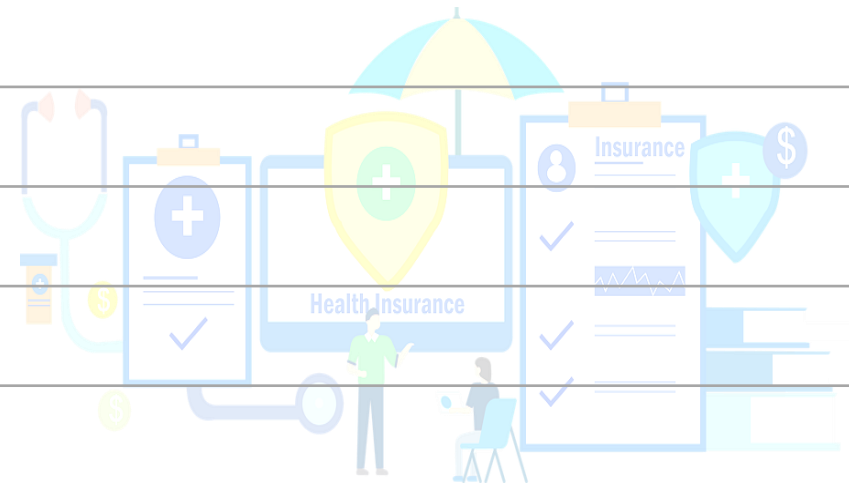


# 보험사별 변경사항

## ■ 신상품

[2025년 3월 31일 기준, 보험사별 소식지 및 인수기준 확인]





구분	내용
 <b>MetLife</b>	1. <b>간편가입 360종합보장보험</b> - 360 Health해피팩서비스 제공(월 5만원 이상), 질병&재해 첫날부터 17만원(최대) 등
 <b>iM라이프</b>	1. <b>Plus 세븐UP중신보험 : 4월 중 출시</b> - 20년납, 저해약환급형, 가입 후 매년 20%, 최대 500% 사망보험금 체증
 <b>DB생명</b>	1. <b>실속N 6대 질병보험</b> - 하나의 특약으로 6대 질병 걸리는 순서대로 보장! 내가 선택한 횟수만큼 보장 ; 암, 뇌혈관질환, 허혈성심장질환, 만성간질환(중기이상), 만성폐질환(중기이상), 만성신부전증(중기이상)
 <b>한화생명</b>	1. <b>레이디H보장보험(여성특화) / 에이스H보장보험(남성특화) : 최저보험료 2만원</b> - 질병재해수술(9대제외), 질병재해수술(7대제외), 질병재해수술보장특약 출시 - 암주요치료보장 : 일반/상급종합병원(국립암포함)
 <b>ABL</b>	1. <b>ABL우리가족THE케어간병보험</b> - 인지등급 75세까지 최대 100만원 (장기요양1-인지등급) 재가급여특약
 <b>KYOBO 교보생명</b>	1. <b>교보(간편) 통합 암보험</b> - 15~80세, 최대 11번(통합암)
 <b>KB라이프</b>	1. <b>딱좋은요즘건강보험 : 4월 중 출시</b> - 종합건강보험
 <b>수호천사동양생명</b>	1. <b>5배 더 행복한중신보험(가칭)</b> - 04월 14일 출시 예정(15년납)
 <b>삼성생명</b>	1. <b>더드림건강보험 : 4월 10일 출시</b> - 완납 시 납입보험료 10% 축하금 신설



# 보험사별 변경사항

## □ 변경사항




[2025년 3월 31일 기준, 보험사별 소식지 및 인수기준 확인]

구분	내용
	1. 암담보 출시 : 암 주요치료비(상급종합병원) 일반+상급 합산 4,000만원, 전이암진단특약(림프절/특정전이암) 등 2. 뇌심 담보 출시 : 특정순환기계질환특약, 부정맥진단특약, 심부전진단금, 뇌심주요치료비(상급종합병원) 3. 수술비 담보 : 질병수술(특정 경증질병 제외) 특약 출시 4. 입원실보장 세분화 : 1인실입원특약(상급/종합), 2~3인실입원특약(상급/종합), 4~5인실입원특약(상급/종합)
	1. 백만인을 위한 달러종신보험 Plus : 최소가입금액 하향 : 10,000\$ → 5,000\$ 2. 모두의 달러 종신보험 : 예정이율 상향 : 3.4% → 3.6%
	1. 더블플러스 변액연금 - 최소거치기간 변경 : 5년납 + 10년 / 7년납 + 8년 - 글로벌 멀티에셋 자산배분형II → 글로벌 멀티에셋 자산배분형 III 2. 당당한인생(간편)종신보험 / (S) - 적용이율 하락 : 10년 이내 2.6%, 10년 후 1.3% / 장기유지보너스 상향 / 최고가입나이 확대 3. 든든한 인생 치매보험 : 10년 이내 3.4%, 10년 후 1.5%, 납입완료 보너스 지급률 변경
	1. 내가고른건강보험(간편N) - 알릴의무 5년 이내 6대질병 → 5년 이내 7대질병(투석중인 만성신부전증 추가) - 신규 특약 추가 : 특정 재해골절 특약, 3대 인공관절 특약, 무릎 줄기세포 치료 보장 2. 713종신보험 : 예정이율 : 3.0%, 10년 후 1.75%, 장기요양진단 보장기간 : 종신, 일반심사형 최고 1억원 (40세 이하) 3. 뉴올케어 암종신 - 예정이율 : 10년 이내 3.0% , 10년 초과 2.0%, - 사망보험금 : 105%에서 100%로 조정(암 진단 시 선지급) 선지급 후 계약 소멸, 납입기간 5, 7년납 추가 4. 실속N 7대 질병보험 - 특약 추가 : 1~5종 수술특약 및 계속 받는 뇌심수술 특약 - 알릴의무 : 치매관련 알릴의무 추가(일반,간편), 간편심사 : 7대 질병(투석중인 만성신부전증 추가) 5. 당신곁에 치매간병보험 - 장기요양 복지요구 지원특약 추가, 인지지원등급 판정시 납입면제(특약 부가 필요無), 100세만기 추가

# 보험사별 변경사항

## ■ 변경사항

[2025년 3월 31일 기준, 보험사별 소식지 및 인수기준 확인]

구분	내용
	<p><b>1. New(간편)내가만드는보장보험</b></p> <ul style="list-style-type: none"> <li>- 3.6.5 유형 출시 (무사고 전환 가능), 4월 한시적 경미질환 예외 인수기준 완화</li> <li>- 상급종합병원 3대 주요치료비(10년보장), 저렴한 보험료의 비급여 방사선헬암치료 특약 한도 상향(암치료는 동양생명 포함)</li> <li>- 특정7대질환 제외 질병수술 출시 : 최대 200만원 (일반/상급종합병원)</li> <li>- 정말 저렴한 보험료로 바쁜 현대인을 위한 단기입원비(3일) 보장 출시</li> </ul> <p><b>2. 치매간병은 동양생명보험</b></p> <ul style="list-style-type: none"> <li>- 방문요양 및 복지용구 보장 출시(최대 가입한도 각 30만원)</li> <li>- (1~인지지원등급)주·야간보호보장 70세까지 최대 60만원 한도 연장(비갱신)</li> </ul> <p><b>3. 03월 대비 보험료 인상 최소화로 주력상품 보험료 경쟁력 유지</b> : 통합건강 약 2~3%, 치매간병 약 0~5% 인상 등</p> <p><b>4. 암치료는동양생명보험(갱신형) 특약 확대</b> : 상급종합병원 및 국립암센터 암주요치료비, 상급종합병원 2대질환주요치료비 등</p> <p><b>5. New(간편한)알뜰플러스종신보험 10년 시점 해약환급률 변경</b></p> <ul style="list-style-type: none"> <li>- 일반심사형 5년납 10년 시점 123.9%, 7년납 10년 시점 120.0% 등)</li> </ul>
	<p><b>1. 납입면제/지원 개정</b></p> <ul style="list-style-type: none"> <li>- 다사랑3N5간편 : 암, 뇌졸중, 급성심근경색증, 재해후유80%, 납입지원 신설 : 암, 뇌, 허</li> <li>- 다사랑통합보험 : 암 납입지원 신설, 소액암단기납면 삭제</li> <li>- 치매보험 : 경증이상 장기요양 진단 납입지원 삭제, 경증이상 장기요양진단 시 납면(선택)</li> </ul> <p><b>2. 암 보장 강화</b></p> <ul style="list-style-type: none"> <li>- 상급종합병원/국립암센터 암주치, 항암호르몬주요약물치료비 특약 출시</li> <li>- 세번주는 암 진단비(원발, 잔존, 재발,전이), 전이암진단, 전이암진단생활비</li> </ul> <p><b>3. 다재다능 1540</b> : 10년 고지형 출시, 6~10년 입원/수술 예외질환 운영</p> <p><b>4. 주요특약변경</b> : 질병수술비 3종 전상품 탑재, 암주치 전상품 보장기간 10년</p>
	<p><b>1. 암 주요치료비</b> : 치료별 1회 보장 출시 : 암수술, 항암약물치료, 항암방사선치료</p> <p><b>2. H간병보험 복이요 플랜, 시그니처H암보험 25억 플랜 4월까지 연장</b></p> <p><b>3. 기타</b> : 5년 이내 암 유병자 인수, 5년 초과 예외질환 확대, 전건무진단 운영</p> <ul style="list-style-type: none"> <li>- 전건무진단 운영 : 레이디H보장보험 · 에이스H보장보험 · 시그니처H암보험 · H종신보험 · 암플러스종신보험</li> </ul>

# 보험사별 변경사항

## □ 변경사항

[2025년 3월 31일 기준, 보험사별 소식지 및 인수기준 확인]

구분	내용
<b>삼성생명</b>	<b>1. 가입금액 상향</b> - 부정맥 진단비 1,000만원, 프리미엄암치료 최대 2,000만원(보장보험료별 상이), 항암치료 타사합산 1.5억원 - 질병재해수술(상급종합) : 100 / 종수술비 : 담보 분리 및 확대 : 30~1천 <b>2. 신규특약</b> - The라이트건강 : 질병재해수술(상급종합병원), 질병재해수술(특정질병제외, 상급종합) - The라이트간편건강 : 체증형 간병, 혈전용해, 질병재해수술(경증 및 특정질병 제외), 90세만기 신설
<b>라이나생명</b>	<b>1. 주요특약 가입한도 상향</b> - 질병수술 : 특정4대 70만원, 상급종합병원 150만원 - 통합암 진단 60세 이하 1억원, 프리미엄 암직접치료 2,000만원
<b>산은은행계열 KDB생명</b>	<b>1. 더블찬스종신보험</b> : 간편심사형 추가 (버팀목프리미엄종신보험과 통합), 암 납면 ▶ 중증갑상선암 포함 <b>2. 행복을 지켜주는 유니버설종신</b> : 신연금, 적립형 전환 최소 경과기간 단축 5년, 환급율 상향 10년차 100.3% <b>3. 버팀목New케어보험, 암만생각해도 KDB암보험, 내맘대로 보장보험 355간편심사 추가</b> - 간병인, 골절, 간호간병, 3대 주치의, 3대 진단비 등 <b>4. 버팀목New케어보험</b> : 업계최초 내원보장 - 뇌/심내원 30만원, 암내원 40만원(일반병원 20만원, 상급종합병원 20만원), 치매내원 (年 30일)(갱) ; 뇌혈관/허혈성심장질환으로 일반 10만원, 상급종합 20만원 (年 30일)(갱) <b>5. 주요특약 한도 상향</b> - 뇌혈관질환/허혈성 심장질환 진단비 최고 5,000만원, 수술비 3,000만원 - 골절치료, 깁스치료 특약 분리, 각각 최대 100만원(골절, 깁스 1:1 연계), 최저보험료 5만원 - 버팀목New케어보험 ; 15~60세 합산 100만원, 61~65세 합산 90만원, 66~80세 80만원 인지등급 한도 상향 ▶ 4월 한정 ; 울리스크 깁스치료비 100만원 ▶ 4월 한정 <b>6. 고고당대통</b> - 고지혈증 100만원 ▶ 4월 한정 - 600만원 / 100만원 / 600만원 / 600만원 / 600만원

# 보험사별 변경사항

## ▣ 변경사항

[2025년 3월 31일 기준, 보험사별 소식지 및 인수기준 확인]

구분	내용
<b>ABL</b>	<b>1. 3대질환 치료비</b> - 계속받는 일반암주요치료비(일반/기갑)(갱신형), 종신만기, 연1회, 3.0.5 ~ 3.5.5 - 뇌심주요치료비(갱신형), 10년, 연1회, 3.0.5 ~ 3.5.5
<b>신한라이프</b>	<b>1. 통합보험 신규특약 출시</b> - 암주요치료비(일반/상급종합) / 뇌혈관 허혈성심장질환 주요치료비 (일반/상급종합) - 1인실 입원특약 (종합병원, 상급종합), 2~3인실 입원특약(종합병원, 상급종합) - 통합암(전이포함) 진단특약, 전이암 진단/항암치료 특약 / 암통원비 상향(상급종합) : 30만원 <b>2. 신한치매간병보험 ONE더케어</b> : 4월 1일 부터 카드납 오픈
<b>KYOBOTO 교보생명</b>	<b>1. 실속종신보험 Plus II</b> : 예정이율 : 2.5%, 40세남, 5/7년납10년차 122.0%/119.0%, 특정 3대질환 납입면제특약 신설 <b>2. 상속든든종신보험</b> : 예정이율 : 3.35% → 2.85% <b>3. 경영인정기보험</b> : 예정이율 : 2.0% → 2.25%, 감액완납제도 신설(5년 이후 가능, 보험가입금액 감액 후 완납 처리) <b>4. 마이플랜건강보험 신규특약</b> : 통합뇌질환(8번), 통합심장질환(9번), 뇌심주요치료특약(年 1회, 10년), 일반병원, 상급종합병원
<b>KB라이프</b>	<b>1. 7년의 약속 플러스 평생종신보험</b> - 예정이율 : 3.0%, 10년 후 2.0%, 7년 시점 환급률 100%, 10년 시점 107.0%, 간편심사형 3.2.5 신설 - 최고 가입나이 : 남 65세, 여 67세 (일반, 간편 동일)



# 목 차

- |            |           |
|------------|-----------|
| 01. 미래에셋생명 | 08. 삼성생명  |
| 02. 메트라이프  | 09. 라이나생명 |
| 03. iM라이프  | 10. KDB생명 |
| 04. DB생명   | 11. ABL생명 |
| 05. 동양생명   | 12. 신한라이프 |
| 06. 흥국생명   | 13. 교보생명  |
| 07. 한화생명   | 14. KB라이프 |

※ 요약된 내용으로 보험사별 소식지를 꼭, 확인 하시기 바랍니다.



# 01. 미래에셋생명

## M-케어건강보험의 경쟁력은 '보장 + 기간' 입니다.

### M-케어건강보험 입원 특약



1인실은 기본! 2~3인실, 4~5인실까지!

## 입원비 걱정 없는 맞춤형 입원특약

더욱 업그레이드된 미래에셋생명의 입원특약을 소개합니다!

#### ☑ 종합병원 1일 이상 30일 한도 **NEW**

1인실  
최대 **20만원**

2~3인실  
최대 **5만원**

4~5인실  
최대 **5만원**

#### ☑ 상급종합병원 1일 이상 30일 한도 **NEW**

1인실  
최대 **50만원**  
업계최대수준

2~3인실  
최대 **5만원**

**HOT** 4~5인실  
최대 **5만원**

#### 입원특약 보험료 예시

[기준: M-케어 건강보험(계약한 금액이 없는 유형), 종신 만기, 20년 납]

특약명	가입 금액	보험료(40세)		보험료(50세)	
		남	여	남	여
1인실입원특약(종합병원)(1일 이상 30일 한도)	20만원	1,420원	1,080원	1,600원	1,100원
2~3인실입원특약(종합병원)(1일 이상 30일 한도)	5만원	785원	975원	925원	1,050원
4~5인실입원특약(종합병원)(1일 이상 30일 한도)	5만원	3,545원	4,285원	4,260원	5,050원
1인실입원특약(상급종합병원)(1일 이상 30일 한도)	50만원	2,100원	1,150원	2,500원	1,250원
2~3인실입원특약(상급종합병원)(1일 이상 30일 한도)	5만원	385원	355원	440원	400원
4~5인실입원특약(상급종합병원)(1일 이상 30일 한도)	5만원	950원	1,195원	1,105원	1,360원

### M-케어건강보험 뇌심 플랜

#### 세일즈 포인트!

*sales point*

- 기존 뇌혈관/허혈성심장 질환 보다 **넓은 보장 범위의 특정순환기계질환진단특약**  
이미 뇌혈관/허혈성심장 질환 보장이 있으시다면 특정순환기계질환(뇌혈관질환 및 허혈성심장질환제외)  
특약으로 실속있는 보험료로 보장 활용
- 뇌심질환은 특히 초기 치료가 중요! **부정맥/심부전 진단부터 혈전 용해/제거까지 집중 보장!**
- 경증 뇌심 질환 치료에 널리 사용되는 비관혈수술인 스텐트삽입술과 풍선혈관성형수술 보장
- 상급종합병원 뇌심 주요치료비로 기존 뇌심 주요치료비 특약보다 **약 45%(40세 남) 저렴하게 보장**
- 4대기관증증질환수술특약 II 관혈, 비관혈 특약으로 단순 **뇌심 혈관질환 뿐만 아니라 뇌질환, 간/폐장질환, 폐질환까지 폭 넓은 보장범위**를 감액, 면책 없이 보장
- 또 막히고 또 터지는 뇌심혈관 질환을 **경증단계부터 2중, 3중으로 재발, 다발 보장**



#### ■ 뇌심혈관질환 경증부터 중증 업셀링 플랜 [실제 기준: M-케어건강보험(계약한 금액이 없는 유형), 주계약 100만원, 20년 납]

구분	특약명	최대 가입금액	하단 보험료 예시 설계 기준	
			가입금액	보험기간
뇌심 진단	특정순환기계질환진단특약	1,000만원	100만원	종신
	특정순환기계질환(뇌혈관질환 및 허혈성심장질환제외) 진단특약	500만원	100만원	
	부정맥진단특약	500만원	100만원	
	심부전진단특약	500만원	100만원	
뇌심 치료	혈전용해치료특약	3,000만원	1,000만원	
	특정 뇌혈전 제거치료특약(급여, 연간 1회 한도)	3,000만원	1,000만원	
	특정 심장 혈전 제거치료특약(급여, 연간 1회 한도)	3,000만원	1,000만원	
	뇌질환 스텐트삽입술 및 풍선혈관성형수술특약(급여, 연간 1회 한도)	200만원	200만원	
	심장질환 스텐트삽입술 및 풍선혈관성형수술특약(급여, 연간 1회 한도)	200만원	200만원	
	뇌심주요치료비특약(상급종합병원)(연간 1회 한도)	2,000만원	1,000만원	
수술	2대질환 특정재발치료보장특약(급여, 1일 1회 한도, 연간 90일 한도)	3만원	3만원	
	4대기관증증질환수술특약 II (관혈)	4,000만원	500만원	
	4대기관증증질환수술특약 II (비관혈)	800만원	200만원	



최소보험료 2만원 이상		30세	40세	50세	60세
남자	19,964원	25,588원	32,541원	40,384원	
	15,430원	19,205원	24,179원	30,486원	
여자					

※ 특약별 보다 자세한 보장관련 사항은 약관 및 상품설명서를 확인하시기 바랍니다.

\* 상품특징, 가입일, 특약별 가입일, 보장개시일, 면책 등 보다 자세한 사항은 약관 및 상품설명서를 반드시 확인하시기 바랍니다.



# 01. 미래에셋생명

## M-케어건강보험의 경쟁력은 ‘보장 + 기간’ 입니다.

### M-케어건강보험 NEW 실버 플랜

#### ■ 실버플랜 특약 구성 및 보험료 예시

[기준: M-케어건강보험(해약한금이 없는 유형)]

특약구성	가입금액	보험/납입기간	
		갱신형	비갱신형
주계약	100만원	중신/20년납	중신/20년납
인공관절치환수술특약	1,000만원		중신/20년납
중증무릎관절연골손상진단특약	500만원		중신/20년납
청각장애보장특약	500만원		90세만기/20년납
질병장해보장특약	1,000만원	20년만기/전기납	중신/20년납
재해장해보장특약	1,000만원		중신/20년납
재해골절진단특약	50만원		중신/20년납
킵스치료특약	50만원		중신/20년납

최소보험료 2만원 이상		50세	55세	60세	65세
20년 동안 보험료 갱신형 (20년만기)	남자	16,264원	21,877원	29,396원	39,625원
	여자	20,004원	30,457원	43,148원	53,772원
비갱신형	남자	36,484원	40,902원	46,141원	52,315원
	여자	47,149원	53,142원	59,413원	65,212원

#### 실버플랜 마케팅 포인트

marketing point

- ① 슬관절·고관절·견관절은 물론 **전치환, 부분치환까지 100% 보장!**
- ② **기간, 횟수 제한 없이 양쪽 동시에** 인공관절 수술시에도 **수술1회당 각각 보장!**
- ③ 연골손상분류법 4등급 이상의 무릎관절연골손상을 보장하는 중증무릎관절연골손상진단특약
- ④ 인공관절수술, 중증무릎관절연골손상 및 청각장애 진단 후 발생할 수 있는 **질병/재해 장애까지 보장!**
- ⑤ 보험료 부담이 적은 **갱신형**과 보험료 상승 걱정 없는 **비갱신형** 중 **선택 가입** 가능!

\*상품특성, 가입나이, 특약별 가입한도, 보장개시일, 면책 등 보다 자세한 사항은 약관 및 상품설명서를 반드시 확인하시기 바랍니다.

### M-케어건강보험 NEW 질병수술 플랜

질병수술비 걱정 **No!**

질병수술특약 4종 합산 시

최대 **270만원**

1. 질병수술특약 (특정장종양제외) 100만  
2. 질병수술특약 (백내장 및 대장용종제외) 40만  
3. 질병수술특약 (백내장 및 대장용종제외) 50만  
4. 질병수술특약 (백내장 및 대장용종제외) 80만

※ 경증질환이란 '백내장, 대장용종, 후각특정질환, 특정피부질환, 하지정맥류, 다래끼' 등  
※ ① 질병수술특약 타사합산 목적임. 그 외 ②, ③, ④번 질병수술특약의 경우 타사 합산 170만원 적용

#### ■ 질병수술 플랜 보험료 예시

[설계기준: M-케어건강보험(해약한금이 없는 유형), 중신만기, 20년납]

최소보험료 2만원 이상	가입 금액	40세 보험료		50세 보험료	
		남	여	남	여
주계약	100만원	1,655원	1,399원	2,229원	1,869원
질병수술(특정 장종양 제외) 특약	100만원	9,400원	11,870원	10,300원	10,920원
질병수술(백내장 및 대장용종 제외) 특약	40만원	4,264원	5,416원	4,532원	5,028원
질병수술(백내장 및 대장용종 제외) 특약 (종합병원)	50만원	2,565원	2,850원	2,865원	2,710원
질병수술(백내장 및 대장용종 제외) 특약 (상급종합병원)	80만원	1,792원	1,992원	2,040원	1,880원
합계		19,676원	23,527원	21,966원	22,407원

\*상품특성, 가입나이, 특약별 가입한도, 보장개시일, 면책 등 보다 자세한 사항은 약관 및 상품설명서를 반드시 확인하시기 바랍니다.

본 자료는 FP교육용 요약자료로 고객에게 교부 / 배포할 수 없고, 정확한 내용은 약관과 상품설명서를 확인하시기 바라며, 보험안내자료(광고, 선전물)로의 사용을 엄격히 금지합니다.

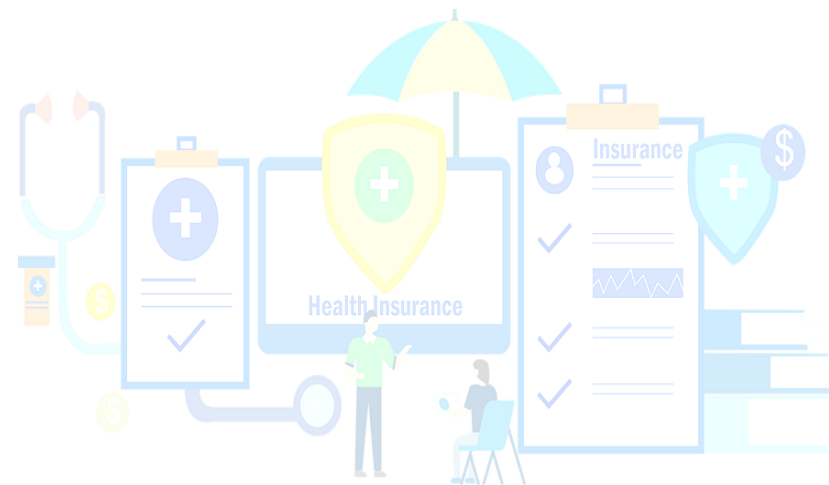
# 01. 미래에셋생명

## ■ 미래에셋생명 4월 판매포인트

### 1. M-케어 건강보험

#### -추천 플랜 4종

- ▶ 입원 세분화 플랜(1인실, 2-3인실, 4-5인실 NEW)
- ▶ 암뇌심 마케팅 강화 담보 출시
  - ; 특정순환기계질환진단, 부정맥, 심부전 진단 등
  - ; 혈전용해에 이은 혈전제거 담보 개발
  - ; 뇌심주요치료비(상급종합병원) 출시
  - ; 암주요치료비(상급종합병원)
- ▶ 실버 플랜(인공관절, 청각장애, 재해골절진단 등)
- ▶ 질병수술비 270만원 플랜: 질병수술(특정경증질환제외)특약 출시



## 02. 메트라이프

### 달러보험의 진수, 메트라이프 '백만인을 위한 달러 종신보험Plus'

#### (무)백만인을위한달러종신보험Plus

(저해약환급금형)

NEW 4월 개정

1

가입금액 하향조정

최저 가입금액 ~~\$10,000~~ → **\$5,000**

2

사망보장 체증형

사망보장 가입금액의 최대 **150%체증**

3

생활자금 선지급

**다양한 필요자금 선지급**

→ 사망보험금 생활자금 선지급서비스는 10년납 이상시 가능

4

유병자는 간편가입형 활용

**신계약 전건 무진단**

→ 단, 타상품과의 합산을 위해 진단보험금은 산정

5

달러저축전환

**4.3%공시이율로 중도인출&추가납입 활용**

→ 25.03월 기준 달러저축전환 공시이율 4.3%

#### (무)백만인을위한달러종신보험Plus

(저해약환급금형)

40세 남자, 가입금액 \$10,000기준, 시점별+1월 시점 기준

적용이율		3.25% (10년 이후 1.0%)			
최소가입금액		<b>\$5,000</b>			
가입형태		일반가입형		간편가입형	
보험료	5년납	\$214.9		\$218.5	
	7년납	\$156.3		\$158.9	
	10년납	\$113.4		\$115.3	
일반가입형		완납시점		10년시점	
		보장금액	해약환급률	보장금액	해약환급률
보험료	5년납	15,372	94.1%	19,834	124.9%
	7년납	15,886	99.7%	19,609	124.8%
	10년납	18,779	120.8%		
간편가입형				10년시점	
		보장금액	해약환급률	보장금액	해약환급률
보험료	5년납	15,522	94.1%	19,552	121.9%
	7년납	16,151	99.8%	19,294	121.8%
	10년납	18,679	117.8%		

## 02. 메트라이프

모두를 놀라게 합니다

### (무)모두의달러종신보험 (무해약환급금형)

적용이율

**3.6%** (▲0.2)

NEW 4월 개정

사망보험금레버리지

사망보험금 레버리지효과  
기납입보험료 대비  
**348.5%**

일반가입형, 40세 남자, 20년납, 기준가입금액 \$100,000

고객할인

**최대 5%**

7만달러이상 2%, 21만달러이상 3%  
35만달러이상 5%

해약환급금

**무해약환급금형**

Metlife 종신보험 중 최저보험료(동일 가입금액 기준)!  
**가성비중심형 종신보험!**

#### 10만 달러 가입 시 월 보험료

\*일반가입형 기준, 남자, 가입금액 10만달러, 월납, 종신만기  
\*보험료는 실제 납입금액과 다를 수 있습니다

가입나이	10년납		20년납	
	월보험료	보험료누계	월보험료	보험료누계
30세	\$150.92	\$18,110	\$89.18	\$21,403
40세	\$200.90	\$24,108	\$119.56	\$28,694
50세	\$274.40	\$32,928	\$165.62	\$39,748
60세	\$380.24	\$45,628	\$238.14	\$57,153

노후의 확실한 동행 파트너

### (무)변액연금보험동행Plus (사망보장형)

**사망보장** in 동행Plus



사망보장

사망보험금

지급사유

피보험자가 연금지급 개시 전  
보험기간 중 사망하였을 때

지급금액

보험가입금액  
+ 계약자적립액

보험가입금액 = 기본보험료의 **20,000%** (단, 최대 한도 3억원)

+

기간	1년	3년	5년	10년
보험료누계	1,200	3,600	6,000	12,000
계약자적립액	996	3,109	5,392	11,931

\*40세 남자, 10년납, 보험료 100만원 수익률 4.125% 가정 시 (단위: 만원)

보장과 연금도 모자라, 온가족 헬스케어까지 챙겨준다고?

스탠다드 서비스(주계약 50만원 가입시)

- 대학병원 진료 예약 및 명의 안내
- 간호사 동행 서비스 제공
- 차량 에스코트 서비스 제공

패밀리 서비스(주계약 1억원 가입시)

- 대학병원 진료 예약 및 건강검진 우대
- 요양시설 안내 서비스
- 해외 의료지원
- 스탠다드 서비스

업계 최대  
본인 및 배우자의  
직계존비속까지  
보장!

360Health - 패밀리 서비스 혜택범위



## 02. 메트라이프

### ■ 메트라이프 4월 판매포인트

#### 1. (무)백만인을위한달러종신Plus(저해약환급금형)

-최소가입금액 하향 조정 \$10,000 → \$5,000

#### 2. (무)모두의달러종신보험(무해약환급금형)

-적용이율 상향 3.4% → 3.6%

#### 3. (무)오늘의달러연금보험: 연금은 쉽게, 변액보다 부담이 없는 연금보험

-거치형

; 20년 확정금리 5.26%(3월 2차 공시이율)

; 가입 후 1년간 연 6.76%(3월 2차 공시이율, 일시납 10만달러 이상 기준)

#### 4. (무)TheClassic달러경영인정기보험(저해약환급금형): 법인대표에게 제안 드리는 달러경영인경기보험





# 03. iM라이프

## 환급률의 당당함, 바로 IAM 입니다!!

☑️ 당당한인생종신보험 무배당 2504 (해약환급금 일부지급형)

☑️ 당당한인생간편종신보험 무배당 2504 (해약환급금 일부지급형)

### 주요 개정사항 1. 적용이율

구분	변경 전	변경 후
계약일로부터 10년 이내	3.5%	2.6%
계약일로부터 10년 초과	1.75%	1.3%

### 주요 개정사항 2. 장기유지보너스 지급률

구분	변경 전		변경 후	
	5년납	7년납	5년납	7년납
장기유지보너스 발생일				
주계약 보험료 납입기간 완료일	14.8%	12.9%	16.8%	16.7%
계약일로부터 10년 경과시점 해당일	2.9%	4.9%	7.9%	8.0%

### 주요 개정사항 3. 최고 가입나이

구분	5년납		7년납	
	남자	여자	남자	여자
당당한인생종신보험	60세	65세	65세	70세
당당한인생간편종신보험	60세	64세	65세	70세



가장 좋은 전략은 내 스윙을 믿는거야

※ 상기 상품은 사망보험금 보장을 주된 목적으로 하는 종신보험입니다. 저축 및 연금 목적에는 적합하지 않을 수 있으며, 해당 주계약은 인출이 불가능한 점 유의바랍니다.  
※ 위 상품은 중도해지시 납입한 보험료보다 해약환급금이 적을 수 있습니다. 반드시, 계약 체결 전 해당 상품설명서 및 약관을 확인하시기 바랍니다.

☑️ 당당한인생종신보험 무배당 2504 (해약환급금 일부지급형)

☑️ 당당한인생간편종신보험 무배당 2504 (해약환급금 일부지급형)

### <보험료 예시표>

기준 : 주계약 가입금액 1억원

구분	당당한인생종신		당당한인생간편종신	
	5년납	7년납	5년납	7년납
남자	30세	1,637,000원	1,196,000원	1,692,000원
	40세	1,794,000원	1,310,000원	1,853,000원
	50세	1,973,000원	1,442,000원	2,036,000원
여자	30세	1,570,000원	1,146,000원	1,613,000원
	40세	1,719,000원	1,255,000원	1,766,000원
	50세	1,887,000원	1,378,000원	1,937,000원

### <해약환급률 예시표>

기준 : 40세 남자, 주계약 가입금액 1억원

경과기간	당당한인생종신		당당한인생간편종신	
	5년납	7년납	5년납	7년납
3년	39.8%	38.0%	39.8%	38.0%
5년	99.8%	41.4%	99.8%	41.5%
6년	99.8%	42.5%	99.8%	42.6%
7년	99.9%	99.7%	99.9%	99.7%
10년	122.1%	119.1%	122.2%	119.2%
15년	128.4%	125.2%	128.5%	125.3%
20년	135.0%	131.7%	135.0%	131.6%
30년	148.9%	145.2%	148.1%	144.4%

※ 위 상품은 해약환급금 일부지급형으로 중도해지시 납입한 보험료보다 해약환급금이 적을 수 있으며 설계 조건에 따라 상기 해약환급률이 다를 수 있습니다.  
※ 상기 상품은 사망보험금 보장을 주된 목적으로 하는 종신보험입니다. 저축 및 연금 목적에는 적합하지 않을 수 있으며, 해당 주계약은 인출이 불가능한 점 유의바랍니다.  
※ 이 보험계약은 '예금자보호법'에 따라 해약환급금 (또는 만기 시 보험금)에 기타지급금을 합한 금액이 1인당 '5천만원까지' (본 보험회사의 여타 보호상품과 합산) 보호됩니다. 이와 별도로 본 보험회사 보호상품의 사고보험금을 합산한 금액이 1인당 '5천만원까지' 보호됩니다. 단, 보험계약자 및 보험료 납부자가 법인인 경우 보호되지 않습니다.  
※ 위 내용은 요약된 상품 내용으로 계약 체결 전, 반드시 해당 상품설명서 및 약관을 확인하시기 바랍니다.

본 자료는 FP교육용 요약자료로 고객에게 교부 / 배포할 수 없고, 정확한 내용은 약관과 상품설명서를 확인하시기 바라며, 보험안내자료(광고, 선전물)로의 사용을 엄격히 금지합니다.



# 03. iM라이프

## 체증과 환급까지, 바로 IAM 입니다!!

THE당당한인생종신보험S 무배당 2504 (해약환급금일부지급형)  
THE당당한인생간편종신보험S 무배당 2504 (해약환급금일부지급형)

### 주요 개정사항 1. 적용이율

구분	변경 전	변경 후
계약일로부터 10년 이내	3.5%	2.6%
계약일로부터 10년 초과	1.75%	1.3%

### 주요 개정사항 2. 장기유지보너스 지급률

구분	변경 전		변경 후	
장기유지보너스 발생일	5년납	7년납	5년납	7년납
주계약 보험료 납입기간 완료일	19.5%	24.4%	17.2%	20.5%
계약일로부터 10년 경과시점 해당일	6.0%	1.1%	6.8%	3.5%

### 주요 개정사항 3. 최고 가입나이

구분	5년납		7년납	
	남자	여자	남자	여자
THE당당한인생종신보험S	60세	61세	61세	63세
THE당당한인생간편종신보험S	60세	60세	60세	63세



※ 상기 상품은 사망보험금 보장을 주된 목적으로 하는 종신보험입니다. 저축 및 연금 목적에는 적합하지 않을 수 있으며, 해당 주계약은 인출이 불가능한 점 유의바랍니다.  
※ 위 상품은 중도해지시 납입한 보험료보다 해약환급금이 적을 수 있습니다. 반드시, 계약 체결 전 해당 상품설명서 및 약관을 확인하시기 바랍니다.

THE당당한인생종신보험S 무배당 2504 (해약환급금일부지급형)  
THE당당한인생간편종신보험S 무배당 2504 (해약환급금일부지급형)

### 주요 개정사항 4.

(변경전) 납입기간중납입면제사유 발생시납입보험료 환급금 보장 → (변경후) 선택특약으로 분리

#### □ 납입보험료환급특약 무배당

보험기간	납입기간	가입나이	
		일반심사형	간편심사형
(이 특약이 부가되는) 주계약의 납입기간	전기납	만15 - 70세	30 - 70세

### <보험료 예시표>

기준 : 주계약 가입금액 1억원

구분	THE당당한인생종신S		THE당당한인생간편종신S	
	5년납	7년납	5년납	7년납
남자	30세	2,095,000원	1,531,000원	2,157,000원
	40세	2,325,000원	1,703,000원	2,397,000원
	50세	2,603,000원	1,915,000원	2,692,000원
여자	30세	2,007,000원	1,469,000원	2,062,000원
	40세	2,230,000원	1,635,000원	2,294,000원
	50세	2,479,000원	1,820,000원	2,555,000원



※ 상기 상품은 사망보험금 보장을 주된 목적으로 하는 종신보험입니다. 저축 및 연금 목적에는 적합하지 않을 수 있으며, 해당 주계약은 인출이 불가능한 점 유의바랍니다.  
※ 위 상품은 중도해지시 납입한 보험료보다 해약환급금이 적을 수 있습니다. 반드시, 계약 체결 전 해당 상품설명서 및 약관을 확인하시기 바랍니다.

# 03. iM라이프

## ■ iM라이프 4월 판매포인트

### 1. 4월 셋째주 신상품 출시: iM Plus세븐UP 종신보험

- 20년납 해약환급금 일부지급형 종신보험
- 가입 5년 후, 매년 20%씩, 최대 500%사망보험금 체증

### 2. 저해지 단기납 종신보험 적용이율 및 환급률 변경

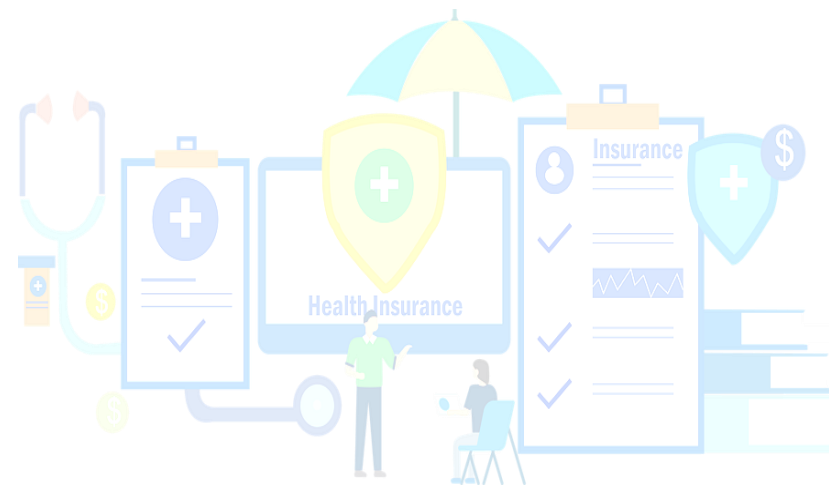
- 당당한인생(간편)종신보험 / THE당당한인생(간편)종신보험S
- ; 적용이율: 계약일로부터 10년 이내 3.5% → 2.6%, 계약일로부터 10년 초과 1.75% → 1.3%
- ▶ 환급률 및 보너스지급률은 소식지 참고

### 3. iM라이프 더블플러스변액연금보험

- 연단리 7%로 부리된 연금액을 보증
- ; 다만, 30년 이후부터 연금지급개시나이 계약해당일까지 연단리 5%
- AI투자실적연금형 신설: 매회 연금지급 해당일에 특별계정으로 운용되는 계약자적립액을 기준으로 연금을 지급

### 4. 든든한인생치매보험 적용이율 및 환급률 변경

- 주계약 10년 이내 3.25% → 3.40%, 선택특약 10년 초과 1.75% → 1.50%
- ▶ 환급률 및 보너스지급률은 소식지 참고



# 04. DB생명

## (간편N, 355)내가고른건강보험 업계최초 특약 시리즈~

### 내가고른 건강보험

New 내가고른 건강보험(2504), New 내가고른 건강보험(갱신형)(2404),  
New 간편N 내가고른 건강보험(2504), 간편335내가고른건강보험(갱신형)(2504)

업계  
최초

#### 新 특약 ① 중증 무릎관절 보장특약

##### 개발배경

- ✓ **고령화로 인한 기대수명의 증가 및 노인성 질환 치료제 시장의 확대**
  - 노인 인구의 증가로 **퇴행성질환인 무릎관절염 환자 꾸준히 증가**  
23년 무릎관절염 환자 약 308만명, '12년 대비 25.8% 증가
  - 의료기술의 발전에 따라 **최신 치료법**에 대한 소비자 니즈가 증가하나 보장 부족  
업계 내 치료특약 및 실손보험에서 보장 중이나 특정 치료에 한하거나 실질 치료비 대비 적은 보장금액으로 고비용의 수술 시 경제적 부담
- ✓ **의료기술의 발전에 따른 최신 치료 보장에 대한 소비자 니즈 증대**
  - 의료기술의 발전에 따라 무릎 관절염에 대한 **치료방식의 발전**

인공관절치환 / 무릎통증주사

> 줄기세포 약물

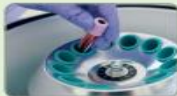
> 자가 줄기세포 치료

#### BMAC(무릎 줄기세포 주사치료)의 치료 방법

**비수술적 치료**: 절개 X (직접 주사 방식, 환자의 자가골수를 이용하여 부작용이 적음)



환자에게서  
자가 골수 채취



원심분리 진행  
(골수 줄기세포 농축)



농축된 골수  
줄기세포 주입



환자의 무릎  
관절강 내 주사

#### 카티스템(동종 제대열 유래 중간엽 줄기세포)의 치료 방법

**수술적 치료**: 절개 O (무릎의 절개를 동반하여 절개한 무릎관절에 카티스템(약품)을 바르는 시술)



준비된 줄기세포  
잘 섞어주기



아식부위를  
노출(절개)



드릴로 아식부위  
형성(뼈여주기)



줄기세포  
아식하기



아식부위  
봉합

### 내가고른 건강보험

New 내가고른 건강보험(2504), New 내가고른 건강보험(갱신형)(2404),  
New 간편N 내가고른 건강보험(2504), 간편335내가고른건강보험(갱신형)(2504)

업계  
최초

#### 新 특약 ① 중증 무릎관절 보장특약

#### 진단자금 한번 + 치료시도 한번 보장!

##### ✓ 중증 무릎관절 보장특약 보장내용

급여명칭	지급사유	지급금액
중증무릎관절연골손상 진단자금	중증무릎관절연골손상으로 진단확정시	해당 가입금액 (최초 1회)
중증무릎관절연골손상 특정줄기세포치료자금	중증무릎관절연골손상으로 진단확정 후 특정줄기세포치료시	해당 가입금액 (최초 1회)

\* 90일 미만에 지급사유 발생시 해당 가입금액의 10%, 90일 이상 1년 미만에 지급사유 발생시 해당 가입금액의 50%를 지급

#### 카티스템 또는 BMAC 동시 보장! (단, 최초 1회)

- ① 중증무릎관절연골손상: 무릎관절증(M17) 또는 연골 무릎관절연골의 찢김(S83.3) 진단 확정자 중 ICRS 4등급
- ② 특정줄기세포: 제대열줄기세포치료(카티스템) 또는 자가골수줄기세포치료(BMAC)

구분	자가골수 줄기세포(BMAC)	제대열 줄기세포(카티스템)
품목여가입	2023.07	2012.01.18
수술방법	비수술적 치료	수술적 치료(절개포함)
특징	환자 본인의 자가골수 이용	신생아태반에서 추출한 줄기세포 이용
적용등급	ICRS 3~4등급 / KL 2~3등급 (적용등급 이하 같으며, 보장은 ICRS 4등급에 해당)	ICRS 4등급
시술횟수	* 1회: 주사후 아식(마취, 절개 X)	* 1회: 뼈에 구멍뚫고 아식
마취 및 시술시간	국소마취 / 15~30분	하반신마취 / 1시간
수술 후 경과	무릎에 무리가 가는 활동 제한 치료 직후 조심히 걷기 가능	시술후 6개월 ~ 1년정도 경과 건강하게 재생된 연골 확인 가능
장점	① 자신의 골수 줄기세포: 거부반응이 없으며 배양을 하지않아 유전자 변형 위험이 없음 ② 빠른 일상복귀: 전신마취 및 절개나 배양과정없이 시술 당일 주사치료 진행하여 빠른 일상복귀 가능	① 낮은 위험성: 손상된 연골조직의 재생을 도우며, 재치과정이 쉬워 위험성이 적음 * 드물게 염증 및 감염(0.5%), 관절강직 가능성
공동점(보장)	중증무릎관절연골손상으로 진단 확정 후 특정줄기세포 치료시 BMAC 또는 카티스템 모두 보장(단, 최초 1회) 무릎관절증(M17), 연골 무릎관절연골 찢김(S83.3) 진단 확정자 중 ICRS 4등급	

# 04. DB생명

## (간편N, 355)내가고른건강보험 업계최초 특약 시리즈~

### 내가고른 건강보험

New 내가고른 건강보험(2504), New 내가고른 건강보험(갱신형)(2404),  
New 간편N 내가고른 건강보험(2504), 간편335내가고른건강보험(갱신형)(2504)

#### 新 특약 ② 3대 인공관절치환 수술특약

#### 재치환, 전치환, 부분치환 수술 모두 보장!

##### ✓ 3대 인공관절치환 수술특약 보장내용

부위	재치환	전치환	부분치환
어깨	보장	보장	보장
엉덩이			
무릎			
부위별 보장 연간 1회한 ※ 엉덩이 1회, 무릎 1회, 어깨 1회 (최대 3회 보장)			

※ 전치환 : 관절의 전체를 바꾸는 것  
※ 부분치환 : 관절중의 일부를 인공물로 바꾸는 것  
※ 재치환 : 부분치환, 전치환을 이미 했던 인공관절을 바꾸는 것

#### 특약 보험료 예시 (3백만원 기준)

【기준】해약금급금 미지급형, 3대 인공관절치환 수술특약 3백만원, 20년납, 중신

	일반심사	간편심사(355)		일반심사	간편심사(355)
40세 남자	1,671원	2,115원	40세 여자	4,305원	5,577원

※ 상기예시는 단순 특약보험료 예시입니다. 보장가입을 위해서는 중계약 분가 및 불납 보험료 30,000원 이상이어야 합니다.

#### 엉덩이, 무릎, 어깨 부위별 연간 1회씩 보장!

##### ✓ 3대 인공관절치환 수술특약 보장내용

【기준】가입금액 3백만원

급부명	지급사유	지급금액
인공관절치환 수술급부금	피보험자가 보험기간 중 질병 및 재해의 치료를 직접적인 목적으로 고관절, 슬관절, 견관절의 "인공관절치환수술"을 받았을 때 (각, 연간1회한)	고관절(엉덩이) 300만원
		슬관절(무릎) 300만원
		견관절(어깨) 300만원

※ 보험계약일로부터 재해 이외의 원인으로 1년 미만 지급사유 발생시 50%를 지급

### 내가고른 건강보험

New 내가고른 건강보험(2504), New 내가고른 건강보험(갱신형)(2404),  
New 간편N 내가고른 건강보험(2504), 간편335내가고른건강보험(갱신형)(2504)

#### 新 특약 ③ 특정 재해골절 보장특약

#### 동일 재해로 한 사고당, 여러 부위 복합 골절시 부위별 보장! (최대 6개 부위 중복보장)

【기준】가입금액 5백만원

✓ 두개골 및 안면골의 골절 (S02)치아파절(S02.5)제외	150만원
✓ 목의 골절(S12)	250만원
✓ 흉추의 골절 및 통요가슴 (S22.0/S22.1/S22.5)	150만원
✓ 요추 및 골반의 골절 (S32)	150만원
✓ 고관절의 골절 (S72.0/S72.1)	500만원
✓ 대퇴골 (고관절 제외)의 골절 (S72)고관절(S72.0/S72.1) 제외	350만원

※ 각, 팔뚝 1회만 지급됩니다.  
※ 통요가슴 : 골반에 골절 등으로 가슴 일부만이 주변과 분리된 상태로, 떨어진 조각가슴 부위는 조골시 다른 장상가슴 부위와 별도로 보충함  
※ 동일재해로 특정 재해골절 부위 중 2가지 이상 부위의 골절시, 모두 골절지환비용 지급하며, 의학적으로 치료가 필요한 골절시, 골절치환비용 지급하지 않습니다. (예: 동일재해로 "두개골"과 "목" 골절시 각각 구분하여 해당, 모두 지급)  
※ 동일재해로 특정 재해골절 부위 중 인체의 부위에 2가지 이상의 재해골절시 1회만 골절지환비용을 지급합니다.  
※ (예 : 고관절의 골절은 질병코드 S720, S721 통칭, 두 팔뚝코드 모두 전단시 1회만 지급)

#### 특정 재해골절보장특약 최대 500만원

#### 재해치료보장특약 최대 1,000만원

#### 특약 보험료 예시

【기준】일반심사형, 비갱신형, 중신, 20년납 / 단위 : 원

구분	가입금액	구분	해약금급금 미지급형	표준형
주계약 (사망시)	100만원	50세	50세	60세
NEW 특정 재해골절 보장특약	500만원	남	9,525	11,485
재해치료 보장특약	1,000만원	여	11,190	13,275
			10,665	12,630
			12,665	14,585

※ 해당상품의 최저가입금액 보험료는 30,000원입니다.  
※ 보험료는 가입나이, 성별, 보험기간, 납입기간 등에 따라 달라질 수 있습니다.  
※ 보험료, 해약금급금 예시는 12p를 참고하시기 바랍니다.

# 04. DB생명

## ■ DB생명 4월 판매포인트

### 1. 실속N 시리즈

- 신상품 실속N 6대질병 건강보험(2504), 실속N 7대질병 건강보험(2504)
  - ; 하나의 특약으로 6/7대 질병 걸리는 순서대로 보장! 내가 선택한 횟수만큼 보장
  - ; 암, 뇌혈관질환, 허혈성심장질환, 만성간질환(중기이상), 만성폐질환(중기이상), 만성신부전증(중기이상), 중등도 이상치매상태(7대질병)

### 2. 新특약출시

- 내가고른 건강보험
  - ▶ 특정 재해골절 보장특장, 3대 인공관절치환 수술특약, [업계최초] 중증 무릎관절 보장특약
- 당신곁에 치매간병보험
  - ▶ 장기요양 복지용구 지원특약, 인지지원등급 판정시 납입면제(특약부가 필요 無)  
; 복지용구 40만원 + 데이케어센터 60만원 = 100만원 보장플랜

### 3. 700종신보험 + 713종신보험세트판매 추천플랜: 60대 자산가 적극 추천





# 05. 동양생명

## 내가만드는보장은 과연 어디까지 만들수 있을까?

**큰 돈**드는 비급여 방사선치료 + 수술 후 **장해** 시 보장도 한번에!!

### 비급여 암 + 질병장해 보장

주계약	100만원
계속받는 비급여항암방사선·약물(연1회한)	1,000만원
비급여 항암방사선·약물(가압제외)	1,500만원
비급여 항암방사선·약물	1,500만원
질병장해보장_3~100%장해	3,000만원

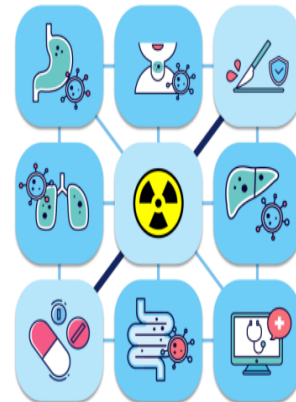
**다! 보장받아도**

[일반심사형, 20년납, 종신만기, 월납]

구분	남	여
40세	28,882원	27,738원
50세	40,389원	36,926원
60세	57,824원	48,471원

3.10.5 / 3.10.10 보다 **저렴한**

**365** 업셀링 추천플랜



상급종합병원 암치료 + 비급여암치료 보장 + 질병장해 까지

주계약	100만원
상급종합병원 및 국립암센터 암(가압제외)주요치료비	1,000만원
상급종합병원 및 국립암센터 암주요치료비	200만원
계속받는 비급여항암방사선·약물(연1회한)	1,000만원
비급여 항암방사선·약물(가압제외)	1,500만원
비급여 항암방사선·약물	1,500만원
질병장해보장_3~100%장해	1,000만원

**다! 보장받아도**

[간편심사형(365), 20년납, 종신만기, 월납]

구분	남	여
40세	31,678원	30,877원
50세	43,459원	35,442원
60세	62,570원	41,129원



# 05. 동양생명

## 치매간병은 동양이라는 말을 증명하겠습니다~

**3만9천원대 보험료로** [해약환급금미지급형 남자 50세 기준]

**매월 최대 170만원** 노치원 보장

주계약	100만원
(장기요양1~5등급)방문요양	30만원
(장기요양1~인지지원등급)복지용구	30만원
(장기요양1~인지지원등급)주·야간보호	60만원
(장기요양1~5등급)재가급여	50만원

[기준: 20년납, 90세 만기, 월납, 해약환급률: 저해지 남자 50세 기준 예시]

구분	해약환급금미지급형		해약환급금일부지급형		
	남	여	남	여	
40세	28,446원	52,622원	31,465원	58,474원	
50세	39,954원	72,808원	43,472원	79,548원	
60세	58,936원	102,983원	63,071원	110,601원	
남자 50세	5년	10년	20년	30년	40년
해약환급률	38.06%	43.49%	100.23%	119.07%	0.00%

※ 특약명에 "무배당", "특약" 표기 생략



**최다판매 동양생명의 노치원보장**  
**소문난 노치원보장 맛집 여깁니다~**



[기준: 해약환급금미지급형, 20년납, 주계약 종신, 특약 110세 만기]

주계약(일반사망)	100만원
주·야간 보호 보장	60만원
재가급여 1~5등급	100만원

남자 50세 기준 **"53,479원"**

### ▶ 보험료 예시

[기준: 해약환급금미지급형, 20년납, 주계약 종신, 특약 110세 만기]

구분	남	여
40세	37,931원	75,647원
50세	53,479원	104,880원
60세	79,669원	149,084원

### ▶ 해약환급률 예시

[기준: 50세 남자, 20년납, 주계약 종신, 특약 110세 만기, 해약환급률 남자 기준 예시]

구분	1년 시점	5년 시점	10년 시점	20년 시점	30년 시점	40년 시점
해약환급금 미지급형						
	0.0%	0.0%	0.0%	96.7%	126.0%	101.8%
해약환급금 일부지급형						
	6.3%	40.5%	46.4%	108.8%	141.9%	114.5%

※ 특약명에 "무배당", "특약", "장기요양(1~인지지원등급)", "장기요양" 표기 생략

# 05. 동양생명

## 동양생명 4월 판매포인트

### 1. 치매간병은동양생명보험

- 장기요양(1~5등급)방문요양보장 최대 30만원, 장기요양(1~인지지원등급)복지용구보장 최대 30만원 출시
- 장기요양(1~인지지원등급)주·야간보호보장 70세까지 최대 60만원 한도 유지(110세 보장)

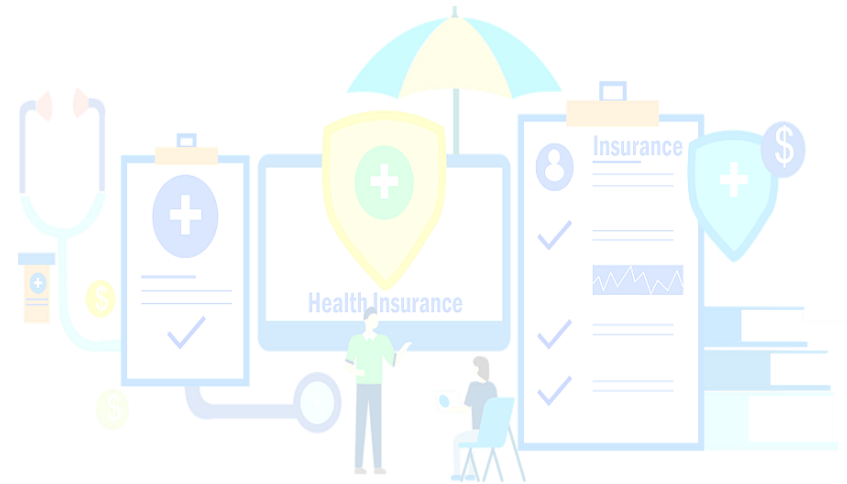
### 2. NEW(간편)내가만드는보장보험

- 업계 3.10.5 보다도 3.10.10 보다도 더 저렴한 3.6.5 출시(무사고전환 가능)
- 4월 한시적 경미질환 예외 인수기준 완화(암 보장플랜 약 8,148개 질환 치료종결 즉시 인수 등)

### 3. New내가만드는보장보험 + New간편내가만드는보장보험

- 큰 돈 드는 상급종합병원 3대주요치료(10년 보장) & 비급여 암치료 특약 출시 및 경쟁력 강화
- 합리적 보험료 & 든든한 가입한도의 특정7대질환 제외 질병수술특약 출시: 최대 200만원  
; 질병수술(특정7대질환제외)100만원 + 상급종합병원질병수술(특정7대질환제외)100만원  
; 특정 7대 질환: 백내장, 대장용종, 후각특정질환, 피부종양, 특정피부질환, 하지정맥류, 유방의 비대
- 요실금수술보장, 자궁근종치료등 누나치 주요특약 (간편) 탑재
- 단기입원비 집중보장 특약 출시: 입원, 1인실 입원, 입원간병인사용(1일이상 3일한도)특약
- 원하는 암만 딱 보장, 선택 암 담보 제공: 위암, 간암, 폐암, 대장암진단비

### 4. 5배 더 행복한중신보험(가칭) 04월 14일 출시 예정(15년납)



# 06. 흥국생명

흥국생명의 암보장은 언제나 진심을 다해 보장합니다!!

통합/1540/3.10.5/3.N.5

Heungkuk  
흥국생명

## NEW 전이암 생활자금

업계  
최초

전이암 진단시  
매월 생활비 종신지급!

- 1 도착지 기준 보장! 소액암 구분없이 OK!
- 2 부위별, 그룹별 구분없이 모두 보장!
- 3 치료중, 완치 상관없이 최초 진단만 받으면 보장!
- 4 36회 보증, 최대 종신지급! (36개월 이내 사망시 전여보증금 지급)

전이암 생활자금  
**100만**  
4/1~14일 까지만!



40세 남자 **20,810원**

40세 여자 **22,470원**

다사랑보험, 해약환급금미지급형V2, 20년납, 100세만기, 전이암 생활비 100만원 가입시

통합/1540/3.10.5/3.N.5

Heungkuk  
흥국생명

## NEW 원투쓰리 암진단비

업계  
최초

원발/재발/전이/잔여 구분없이  
3번주는 암진단비

■ 보증예시 : 원투쓰리 암진단비 3천만원 가입시

① 첫번째 암	② 두번째 암	③ 세번째 암
원발암	원발암, 전이암, 재발암, 잔여암	원발암, 전이암, 재발암, 잔여암
[예시] 유방암 원발 3천만원 지급	[예시] 유방암 잔여 3천만원 지급	[예시] 폐암 전이 3천만원 지급

▶ 총 9천만원 보장

원발/재발/전이/잔여 구분없이 (갑상선암 및 기타피부암 제외)

총 3회 보증으로 보험료는 저렴하게 (1년주기 최대 3회)

40세 남자 **18,600원**

40세 여자 **16,700원**

다사랑보험, 해약환급금미지급형V2, 20년납, 100세만기, 원투쓰리 암진단비 1천만원 가입시

# 06. 흥국생명

보장을 보세요, 흥국생명은 정말 이라니까요~

통합/1540/3.10.5/3.N.5

Heungkuk  
흥국생명

NEW

## 항암호르몬 주요약물치료비

유방암과 전립선암은 대표적인 호르몬치료 암

이른바, 2023.6

암 종류	유방암	전립선암	자궁내막암	난소암
호르몬 치료 비율	70~80%	90%이상	60~70%	10~20%

암 주요치료비와 함께 제안하세요!



유방암 치료시에  
항암치료와 항암호르몬치료를 병행해야하는데  
암주요치료비만 가입하면 연간 1회한이라  
각각 치료가 안된다면서요?

암주요치료비 + 항암호르몬 주요치료비 함께 가입시  
**항암치료 + 항암호르몬치료 각각 보장!**

### 보험료 예시

주계약 100만 포함 (단위: 원)

연간 1회한, 만기보장

구분	가입금액	구분	다사량통합	3.10.5간편
암/소액암 진단비	1천만/200만		해약환급금미지급형 20년납, 100세만기	20년납, 경선형
상급종합병원, 국립암센터 암/갑상선암및기타피부암 주요치료비	1천만/200만 10년간 최대 1억	40세	남자 37,364	15,060
			여자 28,592	18,865
항암호르몬 주요약물치료비	1천만	50세	남자 51,786	36,278
			여자 30,988	24,047

전상품 탑재

Heungkuk  
흥국생명

## 고액항암 치료비

전상품 항암약물/항암방사선 각각 보장

항암 약물치료

**7천만**



항암 방사선치료

**7천만**

잘나가는 항암 베스트 담보도 높은한도

표적항암약물

**1억**

카티항암약물

**7천만**

다빈치로봇

**5천만**

10번주는 통합 항암약물방사선치료

통합 항암약물방사선

10개 부위 X 각 1억 **합산 10억**

원발암, 전이암(도착기준)  
계속해서 OK!

병원 구분없이,  
만기까지 보장!

# 06. 흥국생명

## ■ 흥국생명 4월 판매포인트

### 1. 암보장, 강력한 업그레이드

- 전이암 생활자금 100만원: 전이암 진단 시 매월 생활비 종신지급 ▶ 업계최초
- 원투쓰리 암진단비 2억원 원발암 OK, 3번 주는 함진단비
- 상급종합병원 암/ 2대주요치료비: 3,000만원 / 1,000만원 ▶ 국립암센터도 보장
- 항암호르몬주요약물치료비 1,000만원

### 2. 다재다능 1540

- 10년고지형 출시
- 특약 업그레이드: 전이암 생활자금, 원투쓰리 암진단비, 항암호르몬 주요약물치료비, 상급종합병원(국립암센터 포함) 암/2대질병 주요치료비 등
- 통합항암약물방사선 합산 10억 탑재
- 항암약물/항암방사선 분리운영, 각각 7,000만원
- 기타 질병수술비 탑재: 특정질병제외, 특정7대질병제외, 상급종합병원 질병수술
- 간병인/간호간병통합(180일) 탑재



# 07. 한화생명

## 보험료 납입의 가치

한화생명 암플러스종신보험

10만원 10년납으로  
암보장+사망보장 동시에 누리는 방법

10년동안 납입보험료 총 1,200만원 (주특합산)

완납시점 (50세)	사망보장 1,304만원 (해약환급금 1,283만원)
완납시점 (50세) 암 진단 시	주계약 보험료 전액 환급! (927만원) 사망보장 2,230만원 (해약환급금 1,360만원)

\* 일반가임형, 납자 40세, 주계약 10년납, 주/특정산실배보형료 10만원, 암케어특약 가임, 암(기타피부암·갑상선암 제외)

납입완료 이후 암 진단 시, 11납입 주계약 보험료 전액 환급!  
납입기간 중 암 진단 시, 보험료 납입연도에 11납입보험료로 환급까지!

건강하다면, 목돈으로 활용!  
혹시 암에 걸려도, 병원비로 활용 가능한 암플러스종신!

경과 기간	구분	40세				50세			
		남자		여자		남자		여자	
		사망 보험금	해약 환급금	사망 보험금	해약 환급금	사망 보험금	해약 환급금	사망 보험금	해약 환급금
10년	암 미진단 시	1,304	1,283	1,556	1,267	1,087	1,238	1,371	1,250
	암 진단 시	2,230	1,360	2,688	1,542	1,851	1,277	2,365	1,544
20년	암 미진단 시	1,304	1,448	1,556	1,399	1,087	1,346	1,371	1,364
	암 진단 시	2,230	1,538	2,688	1,754	1,851	1,435	2,365	1,754
30년	암 미진단 시	1,304	1,576	1,556	1,527	1,132	1,369	1,371	1,425
	암 진단 시	2,230	1,728	2,688	1,993	1,851	1,583	2,365	1,972

(단위 : 만원)

## 암 보장의 시그니처

한화생명 시그니처H암보험

VIP 고객님을 위한 프리미엄 보장  
상급종합병원에서 치료 시 10년간 최대 24억 보장!

상급종합병원(국립암센터 포함) 암주요치료보장5특약[암(기타피부암·갑상선암 제외)](치료별 연1회)

상급종합병원, 국립암센터에서 항암약물/항암방사선/수술 각 연 1회!  
3가지 치료 X 3천만원 = 연 최대 9천만원  
**10년간 최대 9억 보장!**

암주요치료보장5특약[암(기타피부암·갑상선암 제외)](치료별 연1회)

모든 치료별 5천만원씩 상급, 종합, 일반병원 3곳에서 보장!  
3군데 병원 X 5천만원 = 연 최대 1억 5천만원  
**10년간 최대 15억 보장!**

암주요치료로 보장 안되는 호르몬 치료도 준비하세요!

특정항암호르몬약물허가치료5특약(연1회)

유방/전립선암 환자의 70~90%는 호르몬치료 대상자!  
5년이상 장기 치료가 필요한 호르몬 치료 걱정없이 보장받으세요  
**호르몬 치료 시 연 100만원 최대 10년 보장!**

암주요 치료 플랜	가입금액	보장금액	비갱신 플랜	갱신 플랜
주계약(일반사망)	50만	50만	630	630
상급종합병원(국립암센터 포함) 암주요치료보장5특약				
- [암(기타피부암·갑상선암 제외)](연1회)	2,000만	2,000만	30,900	13,400
- [암(기타피부암·갑상선암 제외)](치료별 1회)	1,000만	(치료별 1천만 총 3회) 3,000만	21,630	9,020
특정항암호르몬허가치료5특약(연1회) *비갱신만 판매	100만	100만	268	268
합계보험료			53,428	23,318

\*납자 40세, 비갱신 : 100세만기/20년납, 갱신 : 20년납, 해약환급금 미지급형





# 07. 한화생명

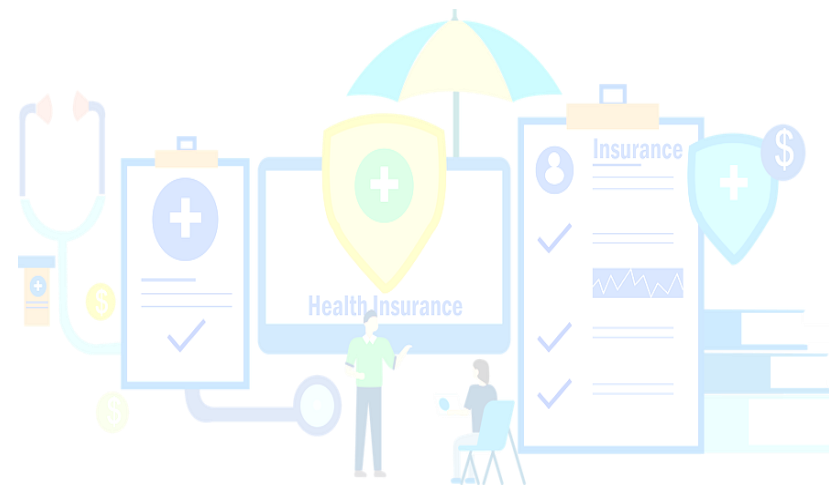
## ■ 한화생명 4월 판매포인트

### 1. 특판 플랜 4월까지 연장

- H간병보험: 복이요 플랜
- 시그니처H암보험: 25억 플랜

### 2. 가입은 더 쉽게 인수조건 완화

- 레이디H보장보험 / 에이스H보장보험 최저 보험료 2만원
- 5년 이내 암 유병자 인수: 2년 이내 암으로 입원/수술만 없다면 뇌/심 급부 인수 가능
- 5년 초과 예외질환 확대
- 전건 무진단 운영: 레이디H보장보험·에이스H보장보험·시그니처H암보험·H종신보험·암플러스종신보험



# 08. 삼성생명

보험료는 가볍지만, 보장은 엄청 무겁습니다!!

**Samsung Financial Networks** **The라이트건강보험** **삼성생명**

**뇌/입의 절대강자~ 삼성생명 2대질환(뇌/입) 종합 Plan**

<b>뇌/허 진단</b> 2,000만원	<b>혈전용해 (급성뇌심)</b> 3,000만원	<b>특정급여혈전제거</b> 1,000만원
<b>부정맥 (147,148,149)</b> 1,000만원	<b>2대 주요치료</b> 최대 2억 (연간1회, 10년간)	<b>뇌심질환수술</b> 1,800만원
<b>뇌/허 입원</b> 6만원	<b>질병장해</b> 3,000만원	뇌심플랜은 역시 삼성~!

담보	가입금액	담보	가입금액
주계약(일반사망)	100만원	2대질환 주요치료비	2,000만원
뇌혈관질환진단	2,000만원	뇌심질환수술보장특약	1,800만원
허혈심장질환 진단특약	2,000만원	뇌혈관/허혈심장질환입원특약	6만원
혈전용해치료(급성뇌심)보장특약	3,000만원	허혈심장질환입원특약	6만원
특정급여혈전제거치료보장	1,000만원	질병장해특약	3,000만원
부정맥진단금특약	500만원		

**건강하면 건강할수록 보험료는 계속 내려갑니다~ 푸~욱!**

<b>표준체</b> 80,361원	<b>건강고지 7년</b> 75,046원	<b>건강고지 10년</b> 66,223원
-----------------------	---------------------------	----------------------------

라이트건강, 무해지한급형, 20년납 100세만기, 여자 합계보험료 기준

**The라이트건강보험**

**NEW 암끝장 플랜 암치료만 18억!**

갑상선암, 기타피부암도 치료당 일반암과 100% 동일지급!

연간1회 X 10년

**프리미엄암**  
최고 16억

+상급암직접치료  
최고 2억

상급 암직접치료

**항암호르몬치료**  
까지 보장!

**하나의 암도**  
최고한도 보장!

인수조건 Good!

**75세까지**  
동일한도!  
노스코어!

구분	합산	1차년	2차년	3차년	4차년	5차년	6차년	7차년	8차년	9차년	10차년
상급종합병원 암직접치료	2억원	2천	2천	2천	2천	2천	2천	2천	2천	2천	2천
프리미엄암직접치료	2억원	2천	2천	2천	2천	2천	2천	2천	2천	2천	2천
표적항암 면역항암 표적(항암제/항암제) 면역(항암제/항암제) 세기조절 양성자 정위적방사선 다빈치레보아이	2억원 2억원 2억원 2억원 2억원 2억원 2억원	2천	2천	2천	2천	2천	2천	2천	2천	2천	2천

**2천만 x 9개 보장 x 10년**

**합산 최고 18억 까지 보장 가능!**

보장 내용	실속 플랜	기본 플랜
프리미엄암직접치료보장	1,000만	2,000만
상급종합병원암직접치료비보장	1,000만	2,000만
갑상선암및기타피부암직접치료보장	400만	400만
주보험	100만	100만

40세 여성, 100세 만기	표준체	(30년납)	22,010원	(20년납)	50,958원
	3.10.5	(30년납)	24,560원	(20년납)	56,174원



# 08. 삼성생명

D코드도 1,000만원 보장

삼성생명은 언제나입니다~

**Samsung Financial Networks** 다모은건강보험 / The간편한 다모은건강

정말~좋지만 비싸서 부담되는 로봇 수술!  
부담 없이 로봇 수술 선택하세요!

제일 많은 필요한 D코드 로봇수술!  
다모은에선 **로봇수술 1,000 만 보장 플랜!**

비싸지만 꼭 필요한 로봇수술

합병증·부작용... **75%↓**  
수술 후 회복기간... **35%↓**

다빈치로봇수술 **1,118만원**  
평균비용 (갑상선기준) 서울대학교병원 기준

☒ D코드 로봇수술특약 가입금액

삼성생명	A사	B사	C사	D사
<b>1천만</b>	200만	100만	200만	200만

보장 내용	가입 금액	다모은 (표준체)	The간편한 다모은 (3.10.5)
통합양성신생물수술보장(연1회)	20~2,000만	7,760원	9,458원
질병재해수술보장	40만	9,960원	11,440원
질병재해수술보장(상급종합병원)	100만	4,500원	5,200원
암(특정및소액암포함)다빈치치레보아이수술	1,000만	2,490원	3,120원
파워수술(1-5종)보장	30~1,000만	37,684원	41,406원
합계 보험료		62,394원	70,624원

주보험 100만 / 40세 여자 20년납 90세 만기

**보험료 업계 최저수준 삼성생명**  
**4월도 그대로 갑니다~**

40세 여자, 20년납 100세 만기, 암/뇌/심 진단금 각 1천만원 기준

**4월개정 보험료**

**3월기준 보험료**

보험료	3월기준	4월개정
간편 3.5.5	23,070원	22,880원
간편 3.10.5	21,630원	21,450원
표준체	19,380원	19,380원
건강고지 7년	17,590원	17,590원
건강고지 10년	14,660원	14,660원

심지어 인하 **0% 동결**

# 08. 삼성생명

## ■ 삼성생명 4월 판매포인트

### 1. The라이트건강보험/간편보험

- The라이트건강보험 : 4월 보험료 동결
- The라이트간편보험 : 암·뇌·심 진단/입원간병인일당/2대주요치료비 보험료 인하
- 프리미엄암직접치료비 : 비급여 포함 암치료보장 최대 16억
- ▶ 8대항암 각각 최대 2,000만원 10년간 보장  
; ①표적항암 ②면역항암 ③표적(전액본인부담,비급여) ④면역(전액본인부담,비급여) ⑤세기조절방사선 ⑥양성자방사선 ⑦정위적방사선(사이버,감마) ⑧다빈치레보아이로봇

### 2. 간편더블보장보험

- 암/간병 진단 되면 보험료 환급, 보장은 2배로, 납입면제, 환급금은 그대로, 간병인 지원 : 암간병보장형 가입 시
- ▶ 암에 걸리지 않아도 환급금 또는 연금선지급 선택 가능



# 09. 라이나생명

## 라이나생명이라서 가능하다

### 골라담는간편건강보험 II / 골라담는건강보험[무배당, 갱신행]

안녕, **통합암** 가임한도 상향



#### 통합암이란?

#간·담낭·담도 및 췌장암 #폐 및 기타호흡기암  
#3대고액암(심장, 골 및 뇌암) #식도 및 위암 #소장 및 대장암  
#남녀특정소액암 #림프종 및 혈액암 #기타 특정암

5월 31일  
까지

**통합암직접치료  
타사합산없이, 최대보장 가능**

○ 합산 한도 (SI 포함, 무배당, 갱신행, 단위 : 원)

상품명	개별한도	자사 합산한도	타사한도
통합암진단특약	60세이하 : 1억 61세이상 : 5천만	일반암 : 1.5억	~50세 : 3억 51세~ : 2.5억
통합암직접치료특약	1,000만원	암직접치료 1.1억	★ 합산한도 없음
상급종합병원통합암직접치료특약	2,000만원		
통합암계속표적항암약물허가치료특약	2,000만원		
프리미엄암직접치료특약	2,000만원	고액항암치료비 : 2.4억	2.5억

※ 자세한 보장내용은 상품설명서 및 약관을 참고 바랍니다.

## 당신과 나의 최선의 선택은?

### 골라담는간편건강보험 II / 골라담는건강보험[무배당, 갱신행]

#### 암직치 프리미엄 플랜 (상급병원 + 프리미엄 암직치 + 암케어)

[기준 : 무배당, 갱신행, 20년 만기, 전기납, SI 가입금액 기준 표준체 동일, 45세, 단위 : 원]

구분	가입금액	간편고지(3·2·5)		표준체(1형)	
		남자	여자	남자	여자
주계약	1,000만	1,120	370	520	430
상급종합병원 통합암 직접치료	2,000만	45,000	47,400	29,160	31,860
갑상선암·기타피부암직접치료 II	1,000만	400	1,200	520	760
특약 프리미엄 암직접치료	2,000만	7,400	9,000	5,400	6,800
항암치료후 특정질병 및 재해보장	1,000만	1,600	1,400	1,010	910
항암치료후 특정질병 및 재해보장 II	1,000만	2,900	4,800	1,850	3,260
총 보험료		58,420	64,170	38,460	44,020

#### 암직치 실속 플랜 (프리미엄 암직치 + 암케어)

[기준 : 무배당, 갱신행, 20년 만기, 전기납, SI 가입금액 기준 표준체 동일, 45세, 최소보험료 2만원, 단위 : 원]

구분	가입금액	간편고지(3·2·5)		표준체(1형)	
		남자	여자	남자	여자
주계약	1,000만	1,120	370	520	430
프리미엄 암직접치료	2,000만	7,400	9,000	5,400	6,800
특약 항암방사선약물치료	500만	2,840	3,490	2,100	2,600
항암치료후 특정질병 및 재해보장	1,000만	1,600	1,400	1,010	910
항암치료후 특정질병 및 재해보장 II	1,000만	2,900	4,800	1,850	3,260
총 보험료		15,860	19,060	10,880	14,000

※ 자세한 보장내용은 상품설명서 및 약관을 참고 바랍니다.



# 09. 라이나생명

## ■ 라이나생명 4월 판매포인트

### 1. 골라담는(간편)건강보험

-가입한도 상향

- ▶ 상급종합병원 질병수술 150만원, 질병수술 (특정4대질병제외) 70만원 : 4월 31일까지
- ▶ 통합암진단특약 60세 이하 1억, 프리미엄 암직접치료 2,000만원 : 5월 31일까지

-특별하고 강력한 보장 플랜

- ▶ 어무디 : 어깨병변, 무릎, 디스크 OK(무릎인공관절수술, 카티스템, 오십견수술, 회전근개중후근 수술)
- ▶ 통합암 : 통합암 8개 부위별, 치료별 각각 보장, 항암치료 후 걱정되는 부작용도 보장(해당특약가입 시)
- ▶ 질병수술 : 최대 250만원 보장(면책기간 없음)



# 10. KDB생명

“HIT” 보험료 역주행!!

고객님의 선택은? 로봇수술!!

## 4월 보험료 인상?! KDB 보험료 역주행 인기급부 BEST 10

1. (무)뇌혈관/허혈성심장질환통원특약(연30회) (갱신형) 325간편심사형 **43.8%↓**
2. (무)첫날부터상급종합병원입원특약(갱신형) 325간편심사형 **29.3%↓**
3. (무)일반암진단특약(갱신형) 325간편심사형 **20.8%↓**
4. (무)장기요양재가급여지원특약 1~2등급형 325간편심사형 **19.0%↓**
5. (무)장기요양생활비특약 1~2등급형 325간편심사형 **18.8%↓**
6. (무)장기요양시설급여지원특약 1~2등급형 325간편심사형 **18.3%↓**
7. (무)급성심근경색증혈전용해치료특약(갱신형) 325간편심사형 **14.3%↓**
8. (무)장기요양(1~인지지원등급)주·야간보호지원 특약만기지급형 일반형 **6.9%↓**
9. (무)장기요양(1~인지지원등급)복자유구지원 특약만기지급형 일반형 **6.8%↓**
10. (무)간호간병통합서비스 사용지원금특약 일반형 **6.8%↓**

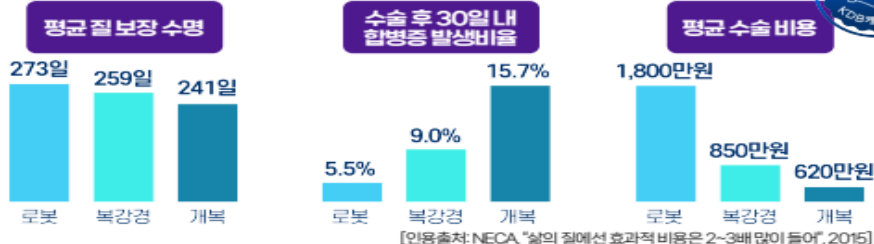
※ 비갱신형: 100세만기, 20년납, 40세 남자, 표준형  
※ 갱신형: 10년만기, 전가납, 40세 남자, 표준형

**최대 43.8% 인하  
가격은 거꾸로 보장은 제대로**

Best  
암

(무)암만생각해도 KDB암보험 2.0

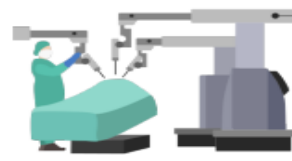
사내교육용 / 고객제시 불가



어떤 수술로 치료 받으시겠습니까?



로봇수술



복강경수술



개복수술

NEW

**다빈치 로봇 수술**

최대 **2,000만**

※ 암(갑상선암 및 전립선암 제외) 다빈치로봇 암수술시

(무)다빈치로봇암수술특약(갱신형)

1,178원



1,105원

[기준: 20년만기 전가납, 가입금액 1천만원, 일반형 최초계약]

NEW

**중증갑상선암도 이제 일반암으로 보장!**

# 10. KDB생명

생보는 불가능? KDB는 가능!!

허리를 펴고 사세요~

**Best** **한병** (무)버팀목New케어보험 사내교육용 / 고객제시 불가

**아외활동 많아지는 4월 저격 골절플랜**  
[(무)골절치료특약, (무)갑스치료특약, (무)재해골절보장특약골절진단형 가입시, 골절, 갑스 각각 1회당, 60세 이하 최대 합산한도]

**한도 상황 All Risk 갑스치료시 100만원** **4월 한정 특별한도**

천추, 미추, 대퇴부 <b>600만원</b>	두개골, 경추, 흉추, 요추, 경골 <b>400만원</b>	안면부, 늑골, 아랫다리 <b>200만원</b>
손목, 발목 아래 팔 <b>150만원</b>	손가락, 발가락 <b>120만원</b>	All Risk <b>100만원</b> <small>※ 치아파절 제외</small>

[기준: 40세, 남자, 20년남, 100세만기, 월납, 해약환급금 미지급형III, 단위: 원]

상품명	최대가입한도	가입금액	일반형	35 간편고지형	325 간편고지형
(무)골절치료특약	100만	10만	512	558	808
(무)갑스치료특약	100만	10만	188	205	314
(무)재해골절보장특약골절진단형	500만	100만	2,110	2,290	3,260

**Best** **한병** (무)버팀목New케어보험 사내교육용 / 고객제시 불가

**T-라인 세우고, 가정경제 세우는 꿀 한도 특약**

<b>고관절 슬관절 견관절</b>	<b>인공관절 수술</b> <b>1,000만</b> <small>(연간 1회한, 수술 1회당)</small>	<b>척추질환 수술</b> <b>300만</b> <small>(수술 1회당)</small>	<b>척추측만증 척추증 요추경추관만장애 통풍증, 요통 등</b> <small>※ 척추질환 분류표 상 척추질환 모두 포함</small>
----------------------------	--	--	---

<b>특정 류마티스 진단</b> <b>200만</b> <small>(최초 1회한)</small>	<b>디스크 진단</b> <b>50만</b> <small>(경추, 경추 외 각각 최초1회한)</small>	<b>한방첩약</b> <b>10만</b> <small>(척추질환 수술 당 3회한, 1회당)</small>
---	---	--

[기준: 20년남, 90세 만기, 월납, 일반형, 해약환급금 미지급형III, 단위: 원]

구분	상품명	최대 가입한도 (40세이하)	가입 금액	보험료(위 남자, 아래 여자)		
				30세	40세	60세
진단	(무)디스크진단특약	50만 <sup>1)</sup>	10만	616	651	648
				636	710	744
	(무)특정류마티스진단특약	200만 <sup>2)</sup>	100만	76	85	93
				247	286	233
수술	(무)척추골절진단특약	30만 <sup>3)</sup>	10만	78	92	113
				167	208	291
	(무)급여 인공관절(견관절, 고관절, 슬관절)수술특약	1,000만 <sup>4)</sup>	100만	290	380	680
				750	1,020	1,900
한방	(무)급여 심자인대/반월판연골/아킬레스건 수술특약	100만 <sup>5)</sup>	10만	41	37	26
				32	38	40
	(무)척추질환수술특약	300만 <sup>6)</sup>	100만	1,770	2,010	2,250
				1,800	2,210	2,860
한방	(무)척추수술한방치료특약	10만 <sup>7)</sup>	10만	842	968	1,112
				840	1,037	1,366

※ 60세 최대 가입한도: 1) 20만, 2) 50만, 3) 10만, 4) 200만, 5) 20만, 6) 60만, 7) 5만

# 10. KDB생명

## ■ KDB생명 4월 판매포인트

### 1. 가입한도 확대

- 뇌혈관질환/허혈성심장질환 진단, 수술 각각 최대 5,000만원
- 골절치료, 갑스치료 특약 분리 각각 최대 100만원

### 2. 4월 개정

- 업계최초 내원 보장, 고당대통 체증형, 고지혈증 출시기념 한도 상향, 다빈치로봇 암수술 탑재
  - ▶ 뇌/심 내원 30만원 / 암 내원 40만원 / 치매 내원 2만원
  - ▶ 버팀목NEW케어보험  
; 고고당대통 체증형: 계약 후 20년 이후 200% 체증 시 600만원 / 100만원 / 600만원 / 600만원 / 600만원
  - ▶ 다빈치 로봇수술 최대 2,000만원
  - ▶ 4월 한정: 인지지원 최대 100만원: 주야간보호 + 복지용구
  - ▶ 4월 한정: 갑스치료비 100만원
- 더블찬스종신보험 간편심사형 추가: 암납입면제 중증갑상선암 포함
- 행복을 지켜주는 유니종신 10년 100% 이상 환급률 변경
  - ▶ 기준: 해약환급금보증형, 가입금액: 1,000만원, 남자, 40세, 20년납, 공시이율 2.15% 가정
  - ; 일반형 87.5% → 100.3% / 간편심사 87.6% → 100.5%

### 3. 4월 주요 특약 보험료 인하: 소식지 참고





# 11. ABL생명

## 여성만을 위한 수술비 보장

(무)ABL건강N더보장종합보험(해약환급금 미지급형)2504

### 면책기간 없는 여성 수술비 보장 플랜

질병수술 40만원 (무)질병수술보장특약 (해약환급금 미지급형)	종합병원 질병수술 100만원 (무)종합병원 질병수술보장특약 (해약환급금 미지급형)	상급종합병원 질병수술 150만원 (무)상급종합병원 질병수술보장특약 (해약환급금 미지급형)	여성다빈도 질병수술 40만원 (무)여성다빈도 질병수술보장특약 (해약환급금 미지급형)	1-5종수술 30/60/ 120/200/ 1,000만원 (무)수술보장특약D(해약환급금 미지급형)
---	--	--	---	---

#### ☑️ 상급종합병원 수술비

(상기 질병, 종합, 상급종합병원수술특약과 여성다빈도질병수술특약, 수술보장특약 가입 시)

백내장 근치술 최대 360만원 여성다빈도 40만원, 1종수술 30만원	대장용종제거술(내시경) 최대 390만원 여성다빈도 40만원, 2종수술 60만원
갑상선결절관찰수술 최대 450만원 여성다빈도 40만원, 3종수술 120만원	무지외반증수술 최대 390만원 여성다빈도 40만원, 2종수술 60만원
무릎관절염 인공치환술 최대 390만원 여성다빈도 40만원, 2종수술 60만원	

주계약: (무)ABL건강N더보장종합보험(해약환급금 미지급형)2504 가입금액 100만 원  
 특약: (무)질병수술보장특약(해약환급금 미지급형) 가입금액 400만 원,  
 (무)종합병원질병수술보장특약(해약환급금 미지급형) 가입금액 1,000만 원,  
 (무)상급종합병원질병수술보장특약(해약환급금 미지급형) 가입금액 1,500만 원,  
 (무)여성다빈도질병수술보장특약(해약환급금 미지급형) 가입금액 2,000만 원,  
 (무)수술보장특약D(해약환급금 미지급형) 가입금액 2,000만 원



#### 합계보험료 예시

기준: 종신 만기, 20년납, 여자, 건강등급 미적용, 월납, 단위: 원

가입나이	30세	40세	50세	60세
합계 보험료				
일반심사형	56,470	63,830	67,580	66,220
간편심사형 3.5.5	78,780	90,310	95,070	91,200

※ (무)질병수술보장특약(해약환급금 미지급형), (무)종합병원질병수술보장특약(해약환급금 미지급형), (무)상급종합병원질병수술보장특약(해약환급금 미지급형), (무)여성다빈도질병수술보장특약(해약환급금 미지급형)의 경우에는 1년 미만에 지급사유가 발생하였을 경우에는 상기 금액의 50%를 지급합니다.  
 ※ 수술보장특약D(해약환급금 미지급형)간편심사형의 경우에는 1년 미만에 지급사유가 발생하였을 경우에는 상기 금액의 50%를 지급합니다.

## 종신토록 보장합니다~

원발암, 잔존암, 재발암, 전이암, 2차원발암까지 종신 보장되는

### (무)계속받는 일반암주요치료비보장특약D

(해약환급금 미지급형)

※ (무)계속받는 갑상선암 및 기타피부암주요치료비보장특약D(해약환급금 미지급형), 부가 시에만 가입 가능

※ 주계약: (무)ABL건강N더보장종합보험(해약환급금 미지급형)2504, (무)ABL THE 특약위는 여성건강보험(해약환급금 미지급형)2504

1

**계속**

원발암, 잔존암, 재발암, 전이암, 2차 원발암까지 보장이 가능합니다.

2

**종신**

최대 만기는 종신입니다.

3

**간편**

임원 및 수술 있어도 두 가지 질문만 통과시 가입이 가능합니다. (3.0.5심사 기준)



#### 보험료 예시

기준: 종신, 30년납, 해약환급금 미지급형, 일반심사형

상품명	가입금액	40세	
		남자	여자
(무)ABL건강N더보장종합보험 (해약환급금 미지급형)2504 주계약	100만원	1,690원	1,450원
(무)계속받는 일반암주요치료비보장특약D (해약환급금 미지급형)	1,000만원	26,580원	20,650원
(무)계속받는 갑상선암 및 기타피부암 주요치료비보장특약D (해약환급금 미지급형)	200만원	328원	664원
합계보험료		28,598원	22,764원



# 11. ABL생명

## ■ ABL생명 4월 판매포인트

### 1. ABL건강N더보장종합보험(해약환급금 미지급형)2504

- 종신보장 여성 수술비 플랜 최대 360만원 : 백내장근치술 수술 시 예시
- U/W 완화 : 보험료는 3.5.5, 심사는 3.3.5 ▶ 3월 한달만 진행

### 2. ABL건강N더보장 신규특약탑재

- 무) 계속받는 일반암주요치료비보장특약D
- ; 원발암, 잔존암, 전이암, 재발암, 2차 원발암까지 보장

### 3. ABL우리가족THE케어간병보험

- 인지지원등급도 75세까지 최대 100만원 : 장기요양(1-인지지원등급)재가급여지원특약(해약환급금 미지급형)



# 12. 신한라이프

## 신한라이프의 보장은 항상 크게 크게~

S 신한라이프

[상급종합병원]

### 암/뇌/심 주요치료비 출시!

암/뇌/심 치료비 문제 고민 끝!

암, 뇌, 심 주요치료시

**10년간 최대 8억!**

(아래 특약 4종 가입시)

보험권  
압산 무



암 주요치료비

**최대 2억**

(연간 2천 × 10년)

상급종합병원 암 주요치료비

**최대 2억**

(연간 2천 × 10년)

뇌심 주요치료비

**최대 2억**

(연간 2천 × 10년)

상급종합병원 뇌심 주요치료비

**최대 2억**

(연간 2천 × 10년)

S 신한라이프

### 보장내용 및 보험료는?

구분	(상급종합병원) 암주요치료비	(상급종합병원) 뇌혈관 · 허혈심장질환주요치료비
대상질환	암, 대장점막내암, 비침습방광암 + 기타피부암, 갑상선암	뇌혈관질환(160~69) 허혈심장질환(120~25)
대상치료	수술, 항암약물, 항암방사선, 호스피스완화의료치료	수술, 혈전용해치료, 종합병원 이상 중환자실 치료
보장금액	<b>10년간 최대 2억</b> (연간 2천 × 최대 10년)	<b>10년간 최대 2억</b> (연간 2천 × 최대 10년)

■ 보험료 예시 (40세, 일반심사형, 20년납, 90세 만기, 해약환급금 미지급형 기준)

구분	최대 지급금액	대표 지급금액	통합원(표준체)		슈퍼원(10년고지형)	
			남자	여자	남자	여자
암주요치료비특약 (암, 대장점막내암 및 비침습방광암 주요치료)	2천	1천	28,240	26,110	23,440	21,450
암주요치료비특약 (기타피부암 및 갑상선암 주요치료)	400만	200만	426	908	346	738
상급종합병원암주요치료비특약 (암, 대장점막내암 및 비침습방광암 주요치료)	2천	1천	19,600	18,480	16,240	15,150
상급종합병원암주요치료비특약 (기타피부암 및 갑상선암 주요치료)	400만	200만	304	618	248	504
뇌혈관 · 허혈심장질환주요치료비특약	2천	1천	21,480	11,660	18,890	10,110
상급종합병원 뇌혈관 · 허혈심장질환 주요치료비특약	2천	1천	10,230	5,430	9,000	4,750
합계 보험료			80,280	63,206	68,164	52,702

최저보험료 3만원

※ 특약별 보험료의 이해를 돕기 위한 예시로, 실제 조건별 최저보험료 등 연계조건 있을 수 있음

# 12. 신한라이프

## 3대보장 설계는 경쟁력 강한 신한라이프!!

### 암보장 설계 예시

■ 설계 예시 (40세 남자, 슈퍼원(10년고지형), 20년납, 90세 만기, 해약환급금 미지급형 기준)

기본설계

1. 진단금 1억(식감없음5천 + 기본5천)  
단순한 / 심플 / 명쾌한 보장!

특약명	대표지급금액	월보험료
[식감없음용] 일반암진단특약	5천	43,350
[식감없음용] 남녀특정암진단특약	5천	8,050
[식감없음용] 소액암진단특약	1천	2,470
[기본] 일반암진단특약	5천	43,050
[기본] 남녀특정암진단특약	5천	8,040
[기본] 소액암진단특약	1천	2,420
합계 보험료		107,380

기본+항암

2. 진단금 4천 + 항암방사선 3천 + 항암약물 3천  
기본설계 + 가성비 추구!

특약명	대표지급금액	월보험료
[식감없음용] 일반암진단특약	4천	34,680
[식감없음용] 남녀특정암진단특약	4천	6,440
[식감없음용] 소액암진단특약	800만	1,976
항암방사선치료특약	3천	6,600
항암약물치료특약	3천	10,500
합계 보험료		60,196

주요치료비

3. 주요치료비 1천만 × 10년 = 최대 1억  
주요치료비로 보험료 최소화!

특약명	대표지급금액	월보험료
암주요치료비(기갑제외)	1천	23,440
암주요치료비(기갑)	200만	346
합계 보험료		23,786

특약명	대표지급금액	월보험료
상급종합병원 암주요치료비(기갑제외)	1천	16,240
암주요치료비(기갑)	200만	248
합계 보험료		16,488

기본+통합암

4. 진단금 7천 + 통합암 3천  
가족력 있다면 통합암!

특약명	대표지급금액	월보험료
[기본] 일반암진단특약	7천	60,270
[기본] 남녀특정암진단특약	7천	11,256
[기본] 소액암진단특약	1,400만	3,388
통합암(전이포함)진단특약	3천	53,688
합계 보험료		128,602

※ 주) 통합암 소장·대장·항문암 및 기타암 1,200만, 유방·비뇨기관·부신암 및 내분비선암 1,200만 가입

※ 특약별 보험료의 이해를 돕기 위한 예시로, 설계 조건별 최저보험료 등 연계조건 있을 수 있음

### 뇌심보장 설계 예시

■ 설계 예시 (40세 남자, 슈퍼원(10년고지형), 20년납, 90세 만기, 해약환급금 미지급형 기준)

기본설계

1. 진단금 각각 3천

단순한 / 심플 / 명쾌한 보장!

특약명	대표지급금액	월보험료
[기본] 뇌혈관질환진단특약	3천	23,310
[기본] 허혈심장질환진단특약	3천	22,830
합계 보험료		46,140

기본+항암

2. 진단금 2천 + 뇌혈관수술 1천 + 허혈심장수술 1천

기본설계 + 가성비 추구!

특약명	대표지급금액	월보험료
[기본] 뇌혈관질환진단특약	2천	15,540
[기본] 허혈심장질환진단특약	2천	15,220
뇌혈관질환수술특약	1천	2,060
허혈심장질환수술특약	1천	5,180
합계 보험료		38,000

주요치료비

3. 주요치료비 1천만 × 10년 = 최대 1억

주요치료비로 보험료 최소화!

특약명	대표지급금액	월보험료
뇌혈관·허혈심장질환 주요치료비	1천	18,890
합계 보험료		18,890

기본+통합암

4. 상급병원 주요치료비 1천만 × 10년=최대 1억

상급종합병원으로 더 저렴하게!

특약명	대표지급금액	월보험료
상급종합병원 뇌혈관·허혈심장질환 주요치료비	1천	9,000
합계 보험료		9,000

※ 특약별 보험료의 이해를 돕기 위한 예시로, 설계 조건별 최저보험료 등 연계조건 있을 수 있음

# 12. 신한라이프

## ■ 신한라이프 4월 판매포인트

### 1. 암·뇌·심 주요치료비 + 상급병원주요치료비

- 건강보험 ONE시리즈탑재

- ▶ 암·뇌·심 주요치료비 신규특약 4종(비갱신형)
- ▶ 일반심사형/간편심사(355,335,315)형
- ▶ 건강심사(N년고지)형/간편심사(10년고지)형
- ▶ 상급종합병원암/뇌·심 주요치료비 신규특약 8종 신설

### 2. 건강보험 ONE시리즈 입원일당 세분화

- 상급종합병원 / 종합병원 이상 1인실 / 2-3인실 입원 신규특약 8종

- ▶ 상급종합병원 상급병실(1인실) 입원특약, 2-3인실 입원특약
- ▶ 종합병원 이상 상급병실(1인실) 입원특약, 2-4인실 입원특약

### 3. 최대 11번 보장하는 통합암 / 전이암

- 대장점막내암, 비침습방광암까지 일반암으로 보장

- ▶ 전이암 진단, 전이암 항암 방사선 치료, 전이암 항암 약물 치료 특약 신설



# 13. 교보생명

## 보험 밸런스가 딱 맞아요

주계약에서 치료비보장을 받을 수 있다구요?

### 3밸런스보장보험 상품포인트



3대 질환 납입면제

3대 질환 치료보장

3배주는 연금전환

3

3

3

### 3대 질환의 완벽 보장!

- ① 납입 중 3대질환 진단시  
납입면제 + 납입지원(해약환급금 지속 적립)
- ② 납입기간 이후 3대질환 주요치료시 [주계약 1억 가입시]  
치료비 지급(최대 6억) + 해약환급금 지속 적립
- ③ 연금전환 이후 주요치료시 [주계약 1억 가입시]  
치료비 지급(최대 6억) + 연금은 3배로 10년동안 지급

■ 보험료 예시


[기준 : 주계약보험가입금액 1억원, 남자 40세, 표준체, 7년납, 월납, 세전]  
일반가입(월납 보험료: 908,000원)

기간	가입금액	납입보험료	해약환급금	환급률
5년	100,000천원	54,480,000원	2,097만	38.5%
7년		76,272,000원	6,163만	80.8%
10년		76,272,000원	8,829만	115.8%
20년		76,272,000원	10,120만	132.7%
30년		76,272,000원	10,798만	141.6%

## 교보가 안나오면 서운하죠~

### 25.4월 신종상품 출시!

## 교보(간편)통합암보험



- 1 15세 ~ 최대 80세까지 가입 가능
- 2 최대 11번 보장! **통합암진단특약** 출시
- 3 남성을 위한! **전립선보장특약** 신규 부가
- 4 여성을 위한! **여성특화진단특약** 신규 부가

### New 통합암 업셀 플랜 보험료 예시

(40세남성 20년납, New 통합암업셀플랜 적용시)

구분	가입금액(만원)	보험료(원)
주계약	100	1,699
소액암진단특약 II 2월	100	87
(무)통합암(전이포함)진단특약(두경부암)	1,000	530
(무)통합암(전이포함)진단특약(위암및식도암)	1,000	5,920
(무)통합암(전이포함)진단특약(소장·대장·담도암및췌장암)	1,000	3,600
(무)통합암(전이포함)진단특약(간·담낭·담도암및췌장암)	1,000	5,400
(무)통합암(전이포함)진단특약(흉곽내기관·종피성암및연조직암)	1,000	5,910
(무)통합암(전이포함)진단특약(골·피부등전신부위암)	1,000	1,840
(무)통합암(전이포함)진단특약(유방·비뇨기과·부신암및내분비선암)	1,000	4,500
(무)통합암(전이포함)진단특약(남성생식기암및여성생식기암)	1,000	120
(무)통합암(전이포함)진단특약(뇌암및중추신경계통암)	1,000	810
(무)통합암(전이포함)진단특약(혈액암)	1,000	1,640
(무)통합암(전이포함)진단특약(전립선암및난소암)	1,000	3,850
(무)소액암(전립선암제외)진단특약	1,000	1,220
(무)암주요치료특약(기타피부암, 갑상선암제외)(연간1회한, 최대10회)(갱신형)	1,000	8,370
(무)암주요치료특약(기타피부암, 갑상선암)(연간1회한, 최대10회)(갱신형)	1,000	1,230
(무)상급병원암주요치료특약(기타피부암, 갑상선암제외)(연간1회한, 최대10회)(갱신형)	1,000	6,200
(무)상급종합병원암주요치료특약(기타피부암, 갑상선암)(연간1회한, 최대10회)(갱신형)	1,000	920
합계		53,846

※ 상기 기준은 계약일(2021년) 기준으로 추후 변동될 수 있으며, 가입고령으로만 활용하시지 않습니다.



# 13. 교보생명

## ■ 교보생명 4월 판매포인트

### 1. 신상품 교보(간편)통합암보험

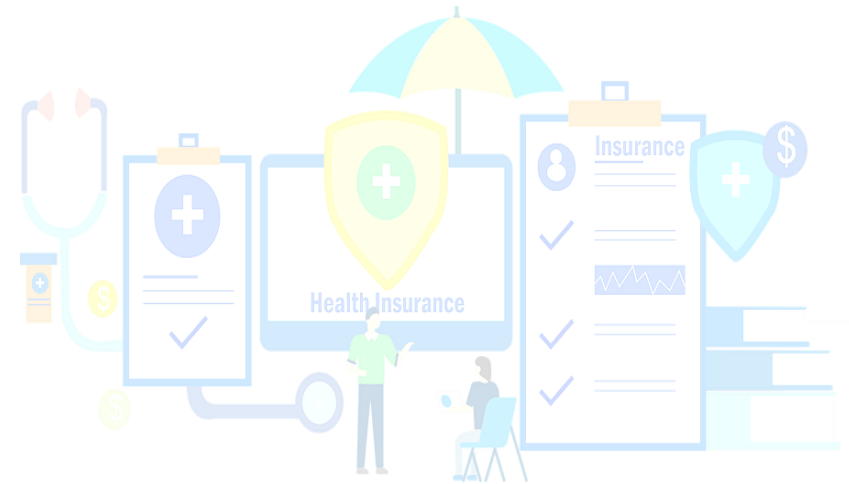
- 그룹별 최대 11번 보장하는 통합암진단특약출시, 최대 80세까지 가입 가능

### 2. 마이플랜건강보험

- 통합뇌질환진단특약, 통합심장질환진단특약 신규 부가

### 3. 3밸런스보장보험: 주계약 안에 담겨있는 주요치료비보장

- 납입면제/치료비보장/3배연금



# 14. KB라이프

## 당신이 참 좋아라 하는 KB라이프 주력 Line-UP

하나!

### 7년의약속

플러스 평생종신보험 무배당  
(해약환급금 일부지급형)  
(일반심사형/간편심사형)

적용이율 2.5% → 3.0%(10년이후 2.0%)  
1년~3년 : 0%, 5년 : 50%, 7년 : 100%  
10년 경과 시점 환급률

**107%**

※ 적용이율 3.0%는 보험료 산출 및 계약자직입액에 적용되는 이율로  
액·직급의 비율과는 다릅니다.

둘!

### 100세만족

연금보험 무배당  
(100세보증형/10년보증형)  
(기본형/연금강화형)

**보험료  
경쟁력 강화**

더 커진 연금

셋!

### 약속플러스

종신보험 무배당  
(해약환급금 일부지급형)  
(일반심사형/간편심사형)

1년 : 36%, 3년 : 44%, 5~7년 : 99.9%  
10년 경과 시점 환급률

**122.5%**

(일반심사형, 40세, 남자, 5년납 기준)

넷!

**두둥!!**

**KB라이프  
딱 좋은 요즘  
건강보험**

**4월 출시 예정!!**

4월 1일 신상품

### KB 7년의약속 플러스 평생 종신보험

무배당(해약환급금 일부지급형)  
(일반심사형/간편심사형)

### KB 100세만족 연금보험

무배당(100세보증형/10년보증형)  
(기본형/연금강화형)

### KB 약속플러스 종신보험

무배당(해약환급금 일부지급형)  
(일반심사형/간편심사형)

최소가입금액

일반심사형 1천만원  
간편심사형 1천만원~10억원

**1천5백만원**

일반심사형 2천만원  
간편심사형 2천만원~10억원

기준

40세 남자, 20년납, 가입금액 1천만원  
일반심사형, 보험료 80,300원

40세 남자, 전가납, 가입금액 1,500만원  
100세보증형, 연금강화형, 보험료 219,750원

40세 남자, 5년납, 가입금액 2천만원  
일반심사형, 보험료 441,000원

경과기간별 환급률

1년	1년	62.6%	1년	36.0%
3년	3년	86.1%	3년	44.0%
5년	5년	105.0%	5년	99.9%
7년	7년	106.6%	7년	99.9%
10년	10년	108.6%	10년	122.5%
15년	15년	114.5%	15년	123.8%

CHECK!

장기유지보너스  
발생일로부터 연2.0%로  
장기유지보너스 발생후  
적립액 부리

연금개시전까지  
2.75% 금리확정  
헬스케어서비스 제공

가입 2년 경과 이후  
5년간 매년 10%씩  
사망보험금 체증

※ 제증명 상용은 일정기간 사망보험금이 체증하는 장점이 있으나  
일정형 상품에 비해 보험료가 다소 높을 수 있습니다.

# 14. KB라이프

## ■ KB라이프 4월 판매포인트

### 1. KB라이프 주력상품

- 7년의 약속

▶ 적용이율 2.5% → 3.0%(10년이후 2.0%) 1년~3년: 0%, 5년: 50%, 7년: 100%, 10년 경과 시점 환급률 107%

- 100세만족연금

▶ 최소가입금액 1,500만원

- KB약속플러스 종신보험

▶ 1년: 36%, 3년: 44%, 5~7년: 99.9%, 10년 경과 시점 환급률 122.5%

### 2. 신상품 4월 중 출시 예정: 딱 좋은 요즘 건강보험

