

KB라이프생명

스타 뉴스

Star News

2023. 02

| Contents |

추천상품 라인업	02
KB라이프생명에서는 이렇게 달라졌어요	04
우리고객님께 어떤상품을 추천할까?	06
(무)100세 만족 연금보험 상품특징	07
(무)함께크는 종신보험 상품특징	08
KB,[약·속]종신보험(무) 상품특징	09
7년의약속(무)KB평생종신보험 상품특징	10
라이프사이클연금전환특약 바로 알기	11
KB라이프생명 주요상품 일람표	12
설계시스템 오류 FAQ	14
KB라이프생명 업무연락처	16

| 부록 | 알.쓸.금.용

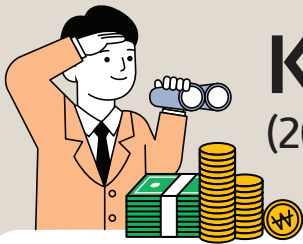
For Riches
창업자금 증여세 과세특례 제도

For Doctors
2023년 노동정책의 방향성

For CEOs
2023년 법인세 개정세법

카카오톡 KB라이프생명 GA채널을
통해 확인하실 수 있습니다





KB라이프생명 추천상품

(2023년 2월 기준)



스타라이프 라이브러리

구분	상품명	특징
보장성	(무)KB 라이프 역모기지 종신보험 (가입금액형, 해약환급금 미지급형) (무)KB 라이프 역모기지 종신보험 (기납입보험료플러스형, 해약환급금 미지급형)	- 보험계약역모기지특약 의무부가로 조건충족 시 역모기지지급 신청가능 - 역모기지지급연액 = 가입금액 X 역모기지지급연액 지급률 - 해약환급금 미지급형으로 표준형 대비 같은 보험료로 큰 보장
	7년의약속(무)KB평생종신보험 II (해약환급금 과소지급형)	- 20년납 단일납, 7년차 환급률 100% - 납입기간 이후 최대 80세까지 환급률 상승 - 해약환급금의 90%까지 보험계약대출가능 ※ 2형 Light형의 경우 : 완화된 인수기준, 일반형 대비 저렴한 보험료
	(무)함께크는 종신보험 (해약환급금 일부지급형)	- 가입 5년 후부터 가입금액의 5%씩 10년간 사망보장 체증 - 납기별 완납시점 환급률(기준 : 40세, 남자, 월납) 5년납 101.3%, 7년납 103.6%, 10년납 106.6%, 15년납 111.4%, 20년납 115.1%
	KB,[약:속]종신보험 II (무) (해약환급금 과소지급형)	- 납입완료시 환급률 100% + a - 납기 이후 매년 환급률 상승 - 해약환급금의 90%까지 보험계약대출 가능 - 2형 간편심사형의 경우 3.2.5조건 ^{주1)} 충족시 서류 / 진단없이 간편하게 가입가능
	KB,시니어 [약:속] 종신보험(무) (해약환급금 과소지급형)	- 최대 78세까지 가입가능 - 납입완료 + 3년 시점 환급률 100% ※ 2형 Light형의 경우 : 최대 78세까지 가입가능, 완화된 인수기준, 일반형 대비 저렴한 보험료
	KB,CEO정기보험(무) 1종(일반심사형), 2종(간편심사형)	- 가입 후 7년시점부터 사망보험금 체증으로 필요한 시기에 "집중보장" 10%, 15%, 20% 체증(최대 30년) - 2종 간편심사형의 경우 3.2.5 조건 ^{주1)} 충족시 최대 가입금액 15억까지 가입가능, 해약환급금의 70%까지 보험계약대출 가능 ※ 단, 회사가 정한 조건에 따라 다를 수 있음
	(무)간편한경영인정기보험	- 10%체증형 : 가입 10년 후부터 사망시까지 매년 가입금액의 10%씩 체증(최대 30년체증) + 장기유지 보너스 - 15%체증형 : 가입 10년 후부터 사망시까지 매년 가입금액의 15%씩 체증(최대 30년체증) + 장기유지 보너스
	(무)경영인정기보험	- 만기환급금 없는 순수보장성 상품 : 20년납 / 전기납 - 기본보험기간 : 20년 만기 / 80세 만기 / 90세 만기
	(무)KB생활비지급보험(갱신형)	임진단급여금(최초 1회), 임진단 생활자금 36개월 확정지급

주1) 3개월 이내 입원, 수술, 추가검사의 의사소견 없음, 2년 이내 질병 또는 사고로 입원, 수술 없음, 5년 이내 암으로 인해 진단, 입원, 수술 없음



KB라이프생명 추천상품

(2023년 2월 기준)



스타라이프 라이브러리

구분	상품명	특징
저축성	(무)100세 만족 연금보험	<ul style="list-style-type: none"> - 연금 개시 후 조기사망시에도 100세까지 연금액 보증 지급 (단, 연금지급형태가 100세 보증기간부 종신일 때) - 전가납, 감액완납 가능 (최저 3천만원) - 사망보험금액 : Max(기본사망보험금액, 사망 당시 계약자적립액 + 기본사망보험금액 20%) 단, "기본사망보험금액의 20%"에 해당하는 계약자적립액은 상기 "사망 당시 계약자적립액"에 포함되지 않습니다.
	(무)VIP 변액연금보험	<ul style="list-style-type: none"> - 연금재원 보증형 변액연금 - 최소보험료 30만원, 여유자금 추가납입 가능 - 퇴직, 폐업, 장기요양시 납입 종료 신청가능 (단, 약관에 기재된 모든 조건 충족시 납입종료 가능)
	(무)더큰 드림 변액연금보험II (연금재원미보증형)	<ul style="list-style-type: none"> - 연금재원 미보증 변액연금 - 최소보험료 30만원(납입기간 10년 미만) / 20만원 이상(납입기간 10년 이상) - 원하는 펀드 100% 선택가능 (단, 계약체결 시 단기안정채권형 펀드 선택불가, 매년 12회 이내 펀드 변경 가능, 단기안정채권형 펀드 투입비율 최대 25%까지 선택 가능)
	보증의힘(무)KB변액연금보험	<ul style="list-style-type: none"> - 최저실적연금총액보증(GMWB)에 따라 가입시점에 연금총액 확정 - 추가납입 / 중도인출 수수료 없음 - 펀드 변경시 이전 계약자적립액의 0.1% 이내에서 5,000원을 한도로 청구(단, 연 4회에 한하여 면제)
	(무)스타플러스 달러평생소득변액 연금보험 (일시납, 월납)	<ul style="list-style-type: none"> - 정해진 지급율대로 노후소득보증금액 달러로 평생지급 (노후소득종신연금 선택시) - 남녀지급율 동일 - 의무거치기간 無, 노후소득 최소개시연령 : 45세 - 최소보험료 : (일시납) 3만달러, (월납) 5년납 500달러, 7년납 400달러, 10년납 300달러

※ 상품 관련 자세한 사항은 반드시 해당 약관 및 상품설명서를 확인하시기 바랍니다.

※ 이 자료는 설계사 교육용으로 제작된 자료로 모집용 사용시 「금융소비자보호법」 등 관련 법령에 의해 처벌될 수 있으며, 분리(날장)사용을 금지하고 있습니다.



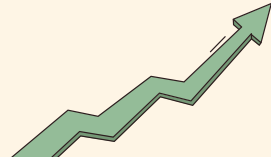
KB라이프생명에서는 이렇게 달라졌어요

(2023년 1월 개정사항 중)



(무)함께크는 종신보험(해약환급금 일부지급형)

1 적용이율이 인상되었습니다!
변경 전 대비 +0.25%p



변경 전	변경 후
2.25%	2.5%

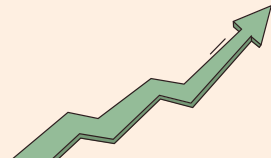
2 UW의 기준이 완화되었습니다!(‘22년 4월부터 시행)

※ 함께크는 종신보험(5년납) 합산가입금액 3억원 한도내일 경우

- 고지가 없는 진단건의 경우 → 검진면제(무진단)
- 고지가 있는 경우 → 검진 or 계단식 감액법 5년
(단, 사절체는 기존과 동일, 거절대상임)
- 당사 3억원 초과 또는 타사 합산 30억 초과시 재정증빙 요청

(무)100세 만족 연금보험

1 적용이율이 인상되었습니다!
변경 전 대비 +0.50%p



변경 전	변경 후
2.25%	2.75%



KB라이프생명에서는 이렇게 달라졌어요

(2023년 1월 개정사항 중)



KB,CEO정기보험(무)

1 보험료 선납가능횟수가 확대되었습니다!

변경 전	변경 후
6개월	11개월 (당월 포함 12개월)

2 일반심사형의 가입금액이 확대되었습니다! 최고 15억원 -> 최고 **50억원**

3 간편심사형의 가입나이가 확대되었습니다!

구분	변경 전	변경 후
일반심사형	20세 ~ 최대 70세	20세 ~ 최대 69세
간편심사형	40세 ~ 최대 70세	30세 ~ 최대 69세

※ 보험기간별, 납입기간별 차등

4 사망보험금의 체증시작시점이 단축되었습니다!

구분	변경 전	변경 후
체증 시작 시점	가입 후 10년 이후	가입 후 7년 이후 (최대 30년)

우리 고객님께 어떤 **상품을 추천할까?**

**보장자산을
마련하고 싶어요**

**노후자산을
마련하고 싶어요**



YES →
NO →

**납입기간이
길면 싫어요**

**보장자산도
중요하지만,
노후자산도
놓칠 수 없어요**

**보장, 유니버설 같은
다양한 기능이
추가적으로 있으면
좋겠어요**

**현재 건강상태는
문제 없어요**

(무)함께크는 종신보험

8페이지

**7년의약속
(무)KB평생종신보험 II
라이프사이클 연금전환**

11페이지

**(무)100세 만족
연금보험**

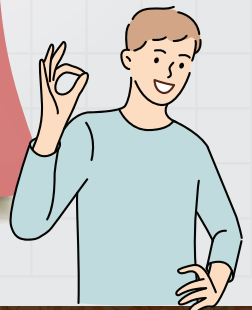
7페이지

**KB,[약:속]종신보험 II(무)
간편심사형**

9페이지

**7년의약속
(무)KB평생종신보험 II**

10페이지

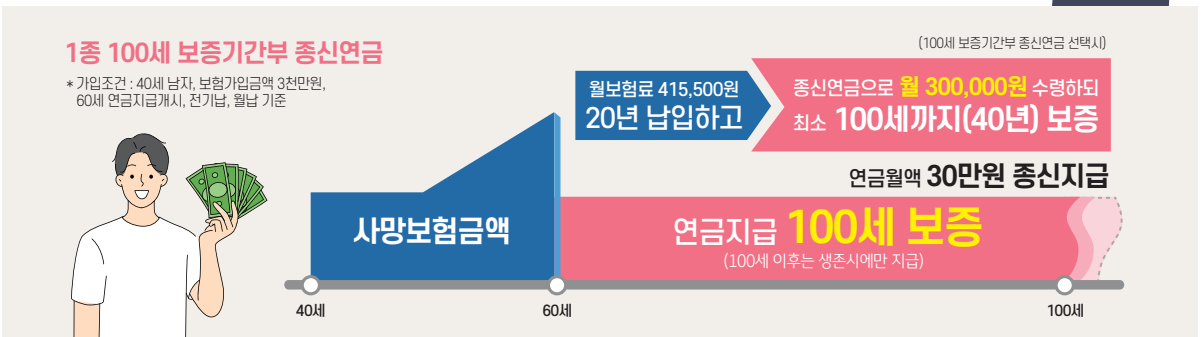


무배당 100세 만족 연금보험

- 
1 보험료 산출 시 적용이율 2.75% 확정 적용(연금개시 전까지) **보험료 납입 시 해약환급금, 사망보험금, 연금지급액이 확정**
(보험료 산출시 적용 이율 : 사망보장기간 연복리 2.75%, 연금지급기간 연복리 1.0%)
- 
2 연금개시 후 월연금액 확정지급 **은퇴 후 종신까지 변하지 않는 연금액 수령**
(보장기간부 종신연금 선택 시 100세 보증 선택 가능)
- 
3 연금개시 전 사망보험금 지급 **‘가입금액’ 또는 ‘사망 당시 계약자적립액 + 가입금액의 20%’ 중 큰 금액을 사망보장**
- 
4 감액납입 가능 활용 **보험료 납부가 어려울 경우 감액완납 가능 활용**
- 
5 보험계약대출을 활용한 자금활용 **긴급 필요자금 발생 시 보험계약대출 활용 가능**
(주계약 해약환급금의 90%이하 한도)



☑ 상품도해 예시



☑ 보험종류

무배당 100세 만족 연금보험

☑ 사망보장기간 및 가입나이

사망보장 기간	55세만기	60세만기	65세만기	70세만기
가입나이	만15세~40세	20세~45세	25세~50세	30세~55세

☑ 보험료 납입기간: 전가납

☑ 보험료 납입주기: 월납

* 계약자는 연금지급형태 및 연금지급개시나이를 연금지급개시 전에 변경할 수 있습니다.
* 이 보험상품은 전기납 상품으로 납입기간이 연금개시 직전까지입니다.
납입기간을 확인하시고 가입하시기 바랍니다.

☑ 보험가입금액 한도 : 최저 3천만원 이상

☑ 지급기준

지급사유	지급금액
사망보장기간 중 피보험자가 사망하였을 때	사망보험금액<주1>
사망보장기간이 끝날 때까지 피보험자가 살아 있을 경우	연금액<주2>
계약자가 연금지급개시일의 전일까지 연금액을 대신하여 만기보험금을 선택하고, 사망보장기간이 끝날 때까지 피보험자가 살아 있을 경우	만기보험금액<주3>

<주1> 사망보험금액이란 다음 중 큰 금액을 말합니다.
가. 기본사망보험금액(계약 체결시 정한 연금월액의 100배)
나. 피보험자의 '사망 당시 계약자적립액'과 '기본사망보험금액의 20%'를 합한 금액.
단, '기본사망보험금액의 20%'에 해당하는 보험료적립액은 상기 '사망 당시 계약자적립액'에 포함되지 않습니다.

<주2> 연금지급형태별 연금액 지급기준표

구분	지급사유	연금액
보증기간부 종신연금	피보험자가 연금지급 개시일부터 종신까지 매년 보험계약해당일에 살아 있을 경우	연금지급개시일의 만기보험금액을 기준으로 계산한 연금월액을 매월 보험계약해당일에 지급함(단, 10년, 15년, 20년 보증지급 또는 100세 연계약해당일 전일까지 보증지급함)
확정연금	연금지급기간(5년, 10년, 15년, 20년)중 매년 보험계약해당일에 도래하는 경우	연금지급개시일의 만기보험금액을 기준으로 계약자가 선택한 기간동안 분할계산한 연금월액을 매월 보험계약해당일에 지급함

* 보증기간부 종신연금의 경우 연금지급개시 전 연금생성표의 개장 등에 따라 연금액이 증가하게 되는 경우에는 연금개시당시의 연금생성표 및 계약자적립액을 기준으로 산출한 연금액을 지급하여 드립니다.

<주3> 만기보험금액이라 함은 계약체결시 1종의 경우 100세 보증기간부 종신연금, 2종의 경우 10년 보증기간부 종신연금의 연금월액을 기준으로 '보험료 및 해약환급금 산출방법서'에 따라 계산한 금액을 말합니다.

설계사 교육용 이 보험상품은 종신보험으로, 피보험자의 사망을 보장하는 보장성보험입니다.

준법승인번호 : GSM-2301021-1

무배당 함께크는 종신보험 (해약환급금 일부지급형)

※ 이 보험상품은 보장성 보험(사망을 보장하는 종신보험)으로 은행의 예·적금과는 다른 상품이며 저축(연금)목적에는 적합하지 않습니다.

1 **체증형 사망보장**
가입 후 5년 경과
후부터 5%씩
10년간 체증


2 **보험료 산출시
적용한 이율
연복리 2.5%**

3 **나이, 성별 상관없이
납입기간
완납시점 환급률 확정**
5년납 101.3%, 7년납 103.6%, 10년납 106.6%,
15년납 111.4%, 20년납 115.1%

※ 해약환급금 일부지급형 상품으로 보험료 납입기간 중
해지시 표준형의 해약환급금 대비 적은 해약환급금을
지급하는 대신 표준형보다 보험료가 낮기 때문에 같은
보험료로 더 큰 보장을 받을 수 있습니다.
상기 환급률은 이미 납입한 보험료
대비 해약환급금의 비율을 의미함.

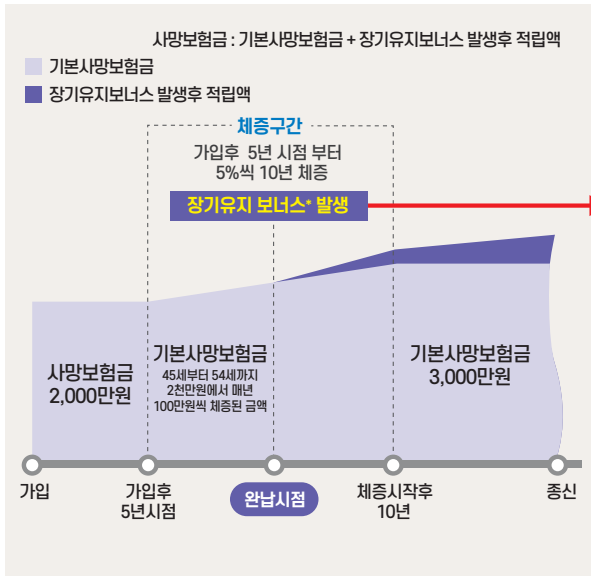
4 **선납가능(최대 12개월분)
계약체결시점
평균공시이율
보험료 할인**

5 **보험료 납입이 완료되고
보험료 납입기간이 경과 시
장기유지보너스
발생**



☑ 상품도해 예시

※ 기준 : 40세, 월납, 10년납, 가입금액 : 2천만원



- ▶ 보험종류 : 무배당 함께크는 종신보험(해약환급금 일부지급형)
- ▶ 보험기간 : 종신
- ▶ 보험료 납입주기 : 월납
- ▶ 보험가입금액 한도 : 최저 2,000만원 이상

※ 본 상품은 보험금이 체증하지 않는 종신보험에 비해 보험금이 체증하는 장점이 있으나, 보험료가 상대적으로 높을 수 있습니다.

☑ 장기유지보너스*

장기유지보너스 발생일	보험료 납입기간	장기유지보너스 금액
보험료 납입이 완료되고 보험료 납입기간이 경과한 시점	5년납	12 × 납입기간 × 주계약 보험 × 19%
	7년납	12 × 납입기간 × 주계약 보험 × 21%
	10년납	12 × 납입기간 × 주계약 보험 × 22%
	15년납	12 × 납입기간 × 주계약 보험 × 25%
	20년납	12 × 납입기간 × 주계약 보험 × 27%

※ 보험기간 중 보험료가 변경되는 경우에는 변경된 보험료를 기준으로 장기유지보너스를 산출합니다.
 ※ 장기유지보너스 발생일에 유효한 계약에 한하여 장기유지보너스를 장기유지보너스 발생후 적립액에 가산
 합니다. 이를 위해, 회사는 장기유지보너스 발생일 전일까지 장기유지보너스적립액을 적립합니다.
 ※ 장기유지보너스 발생후 적립액은 장기유지보너스 발생일부터 종신까지 2.50% 연단위 복리로 일차 계산하
 며 부리 : 적립됩니다.
 ※ 장기유지보너스 발생일 전에 피보험자가 사망하는 경우, 장기유지보너스적립액을 사망보험금에 추가하여
 지급합니다.

☑ 보험료 납입기간 및 가입나이

보험료납입기간	가입나이	
	남자	여자
5년납	만15세~61세	만15세~64세
7년납	만15세~65세	만15세~65세
10년납	만15세~65세	16세~65세
15년납	18세~61세	21세~65세
20년납	20세~55세	24세~60세

※ 표준형은 가입나이 및 보험료 예시가 다를 수 있습니다.

☑ 보험료 예시

[단위 : 원]

구분	기준 : 가입금액 2천만원			
	5년납		7년납	
	남자	여자	남자	여자
30세	285,600	270,600	206,200	195,400
40세	320,800	302,800	231,800	218,600
50세	363,200	342,800	262,800	247,600

KB,[약:속] 종신보험 | 무배당 (해약환급금 과소지급형)

※ 이 보험상품은 보장성 보험(사망을 보장하는 종신보험)으로 은행의 예·적금과는 다른 상품이며 저축(연금)목적에는 적합하지 않습니다.
 ※ 간편심사형 상품은 일반심사 보험 대비 보험료가 다소 높습니다. ※ 이 보험상품은 해약환급금 과소지급형으로 중도해지시 환급률이 낮을 수 있습니다.

쉽고, 크고, 빠른 사망보험금 체증!!

가입조건과 무관하게 누구든 매년 10%씩 체증

- 납기, 가입금액, 성별, 연령 구분 없이 매년 10%씩 체증

최대 가입금액의 200%+ 장기유지보너스 발생후 적립액

- 연간 물가상승률을 상회하는 체증률!
 - 더모로 장기유지보너스까지

업계 최단 기간 체증 개시, 가장 빠른 체증완료

- 가입과 동시에 10% 사망보험금 지급
 - 가입 + 9년시점 200% + α 도달

쉽고, 큰 해약환급률!!

납입이 어려운 일이 생겨도 유지하기가 쉽다

- 높은 납기중 환급률 + 해약환급금의 90%까지 보험계약
 - 대출가능
 - 납입이 어렵거나 유동성이 필요할 때 유연하게 활용가능

가입조건과 무관하게 납입완료시 100%이상 확정!

- 5년납: 101.1% / 7년납: 103.1% / 10년납: 105.2%
 / 15년납: 105.6% / 20년납: 105.7%

쉽다! 추가 비용부담없이 노후대비를! 사망보험금 연금선지급 기능!

사망보장니즈가 종료되면, 사망보험금을 자동감액해서 연금으로 선지급 가능

사망보험금 연금선지급 기능으로 보장과 노후준비를 동시에!!
 죽어아지만 받는 종신보험? No! 이제는 종신보험도 내가 받는다!
 사망보험금의 90%까지 10~20년간 연금선지급 활용가능

기준 : 1형, 남자 40세, 주계약 3천만원, 5년납, 월납, 55세시점 연금선지급 전환 90%, 10년 선지급 신청

가입 연금선지급 신청 연금선지급 종료 종신

사망보험금 3,000만원 ~ 6,000만원

사망보험금 5,460만원 ~ 600만원

사망보험금 600만원

매년 선지급금 지급: 360만원, 366만원, 371만원, ..., 406만원, 411만원

매년 보험가입금액 자동 감액

가장 책임기간에는 든든하게 "사망보장"

은퇴기간에는 사망보장을 점차 감액하고 선지급금으로 "생활자금 활용"

"최소"한의 사망보장을 유가족에게(장례 비용 등)

쉽다!

쉽고, 큰 2형 간편심사형!

크다!

세가지만 통과하면 진단, 서류제출 없이 가입가능

간편하게 가입 OK!

- 3개월 이내 입원, 수술, 추가검사의 의사소견이 없고
- 2년 이내 질병 또는 사고로 입원, 수술이 없고
- 5년 이내 암으로 진단, 입원, 수술이 없으면

간편심사형으로

가입해도

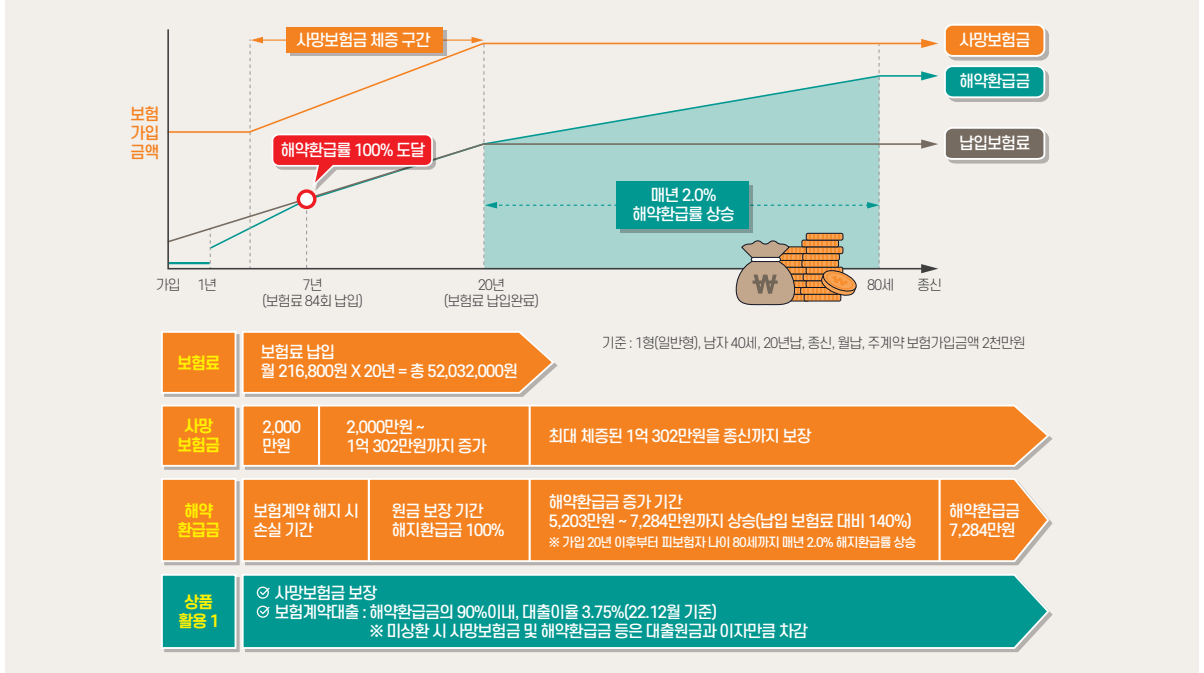
일반형만큼 큰 환급률

설계사 교육용 이 보험상품은 종신보험으로, 피보험자의 사망을 보장하는 보장성보험입니다.

준법승인번호 : GSM-2301021-1

7년의 약속 무배당 KB평생종신보험II (해약환급금 과소지급형)

※ 이 보험상품은 보장성 보험(사망을 보장하는 종신보험)으로 은행의 예·적금과는 다른 상품이며 저축(연금)목적에는 적합하지 않습니다.



1 경과기간에 따라 **사망보험금이 체증합니다.**
 남자 50세 기준 최대 가입금액의 **7배까지** 체증!
 ※ 추가설계 사망보험금 비율은 가입조건별로 상이하며, 가입한 해당 가입조건에 추가설계 사망보험금 비율은 상품설명서 등의 서류에 기재된 값을 참조하시기 바랍니다.

3 가입 후 **7년시점**에 라이프사이클 **연금전환특약으로 전환**하실 수 있습니다.

라이프사이클연금전환특약으로 전환시

- 1 공시이율로 운용
- 2 해약환급금의 60% 까지 중도인출이 가능
- 3 개시 2년전까지 2배수 까지 추가납입이 가능

※ 자세한 사항은 11P를 참고하세요.

2 가입 후 **7년시점**에 이미 납입한 **보험료의 100%**를 해약환급금으로 **확정**합니다.

보험료 납입 7년(84회) 이후에는 “주계약의 이미 납입한 보험료 100%를 확정”해드리며, 납입기간 경과 후에는 경과월수에 따라 80세가 되는 계약해당일 전월까지 매년 2.0%씩 증가합니다.

※ 가입 후 계약일로부터 「만 1년이 지난 계약 해당일 전일」이내에 계약을 해지하면 해약환급금은 없습니다.
 ※ 해약환급금PLUS금액은 80세 이후에는 더 이상 증가하지 않습니다.

4 2형(Light형)은 기존의 까다로운 **인수절차를 완화**하여 **간편하게 가입** 가능합니다.

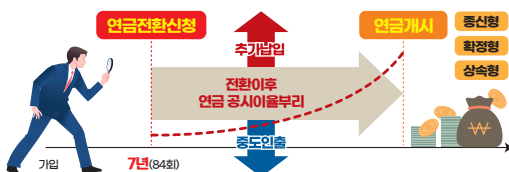
※ 단, 고지사항은 일반심사형과 동일하며, 회사가 별도로 정한 기준에 따라 가입이 제한될 수 있습니다.

(무)라이프사이클연금전환특약 바로 알기

※ 해당 특약은 제도성 특약으로 연금으로 전환할 수 있지만 해당 재원이 해약환급금으로 연금수령액이 일반연금보다 적을 수 있습니다.

Q1 (무)라이프사이클연금전환특약이 뭐예요?

기본 보험 상품의 보장과 보험료 납입을 종료시키며 전환시점의 해약환급금을 거치형 연금으로 전환하여, 연금 개시 시점까지 공시이율로 운용하여 연금을 지급하는 제도성 특약입니다.
단순한 연금전환특약들과 달리, 전환 이후 고객님의 라이프사이클에 맞게 연금 개시 시점 선택 가능합니다.
(전환 예시)



Q2 어떤 상품에 추가되어 있나요?

KB, CEO정기보험(무) / 7년의약속(무)KB평생생존보험II / KB, 시니어[약:속]종신보험(무) 3종에 추가되어 있습니다.

Q3 전환조건은 어떻게 되나요?

- 가입 후 7년 이상 경과한 계약 - 피보험자 나이 만 15세~80세
- "전환시점 전환금액"이 500만원 이상 조건을 만족하면 전환가능하고 연금으로 전환된 계약은 전환 전 계약으로 환원 불가합니다.

Q4 7년의약속은 추가납입이 불가능한데, 전환하면 추가납입이 가능한가요?

네, (무)라이프사이클연금전환으로 전환하시면 전환 후 연금개시시점 2년 이전까지 전환금액의 두배까지 추가납입하실 수 있습니다. 사업비는 매월 추가납입보험료 기준금액*의 0.015%입니다. * 추가납입보험료 기준금액 : 이미 납입한 추가납입보험료 총액에서 중도인출금액을 차감한 금액

구분	시기	추가납입보험료 납입시
계약관리비용	유지관련비용	납입후 도래하는 매월 계약해당일
		추가납입보험료 ^{*)} 의 0.015%(단, 추가납입보험료에 의한 연금계약 계약적립액 이내)

*) 추가납입보험료 기준금액 : 이미 납입한 추가납입보험료 총액에서 중도인출금액을 차감한 금액

Q5 중도인출도 가능한가요?

네, 전환 후 1개월 뒤부터 연금개시 전 보험기간까지 연 12회 가능합니다. 매 1회당 해약환급금의 60% 범위 이내 10만원 이상 만원 단위로 인출가능하며, 수수료는 없습니다. 다만, 인출 후 계약자적립액이 기본보험료의 30% 미만 시 불가하며, 전환시점부터 10년 이내에는 이미 납입한 보험료까지 인출할 수 있습니다. 중도인출하면 연금액이나 해약환급금이 줄어드는 것은 말씀 안드려도 다 아시죠?

Q6 전환 후 적용이율은 어떻게 되나요?

전환 후 계약은 공시이율로 부리되며, 변동 될 수 있습니다. 아래 해약환급금 예시표를 참고해주세요.

[가입조건: 7년의약속(무)KB평생생존보험, 40세, 남자, 주계약가입금액 8천5백만원, 47세 연금전환, 단위: 천원]

경과 기간	나이	최저보증이율		공시이율(2023년 1월 3.00%)	
		해약환급금	해약환급률	해약환급금	해약환급률
1년	48세	78,003	100.8%	79,549	102.8%
2년	49세	78,616	101.6%	81,766	105.6%
3년	50세	79,234	102.4%	84,050	108.6%
4년	51세	79,858	103.2%	86,401	111.6%
5년	52세	80,489	104.0%	88,823	114.8%
6년	53세	80,924	104.6%	91,318	118.0%
7년	54세	81,363	105.1%	93,888	121.3%
8년	55세	81,806	105.7%	96,535	124.7%
9년	56세	82,251	106.3%	99,261	128.2%
10년	57세	82,700	106.9%	102,069	131.9%

[가입조건: 7년의약속(무)KB평생생존보험, 40세, 남자, 주계약가입금액 8천5백만원, 47세 연금전환, 단위: 천원]

경과 기간	나이	최저보증이율		공시이율(2023년 1월 3.00%)	
		해약환급금	해약환급률	해약환급금	해약환급률
11년	58세	82,946	107.2%	104,961	135.6%
12년	59세	83,193	107.5%	107,940	139.5%
13년	60세	83,442	107.8%	111,008	143.4%
14년	61세	83,691	108.1%	114,168	147.5%
15년	62세	83,941	108.5%	117,423	151.7%
16년	63세	84,193	108.8%	120,775	156.0%
17년	64세	84,446	109.1%	124,228	160.5%
18년	65세	84,700	109.4%	127,785	165.1%
19년	66세	84,955	109.8%	131,448	169.8%
20년	67세	85,212	110.1%	135,221	174.7%

※ 상기 예시금액은 라이프사이클연금전환특약 전환 후 최저보증이율(계약 후 경과기간 5년미만 1.0%, 5년이상 10년미만 0.75%, 10년이상 0.5%) 및 현재(2023년 1월)의 공시이율 3.00%를 기준으로 계산한 금액입니다.
※ 공시이율은 매 1개월마다 변동될 수 있으며, 상기 예시는 최저보증이율 및 현재 공시이율에 따라 산출된 금액으로 미래의 수익률 보장을 의미하는 것이 아닙니다.

※ 상품 관련 자세한 사항은 반드시 해당 약관 및 상품설명서를 확인하시기 바랍니다.
※ 이 자료는 설계사 교육용으로 제작된 자료로 모집용 사용자 「금융소비자보호법」 등 관련 법령에 의해 처벌될 수 있으며, 분리(발장)사용을 금지하고 있습니다.

KB라이프생명 주요상품 일람표

구분		(무)함께크는 종신보험 (해약환급금 일부지급형)		KB,[약:속]종신보험(무) (해약환급금 과소지급형)												
상품형태		표준형	해약환급금 일부지급형	1형 일반심사형	2형 간편심사형											
납입기간		5, 7, 10, 15, 20년납		5, 7, 10, 15, 20년납												
가입연령	남	5년납 : 만15세 ~ 60세 7년납 : 만15세 ~ 65세 10년납 : 만15세 ~ 65세 15년납 : 만15세 ~ 65세 20년납 : 만15세 ~ 60세	5년납 : 만15세 ~ 61세 7년납 : 만15세 ~ 65세 10년납 : 만15세 ~ 65세 15년납 : 18세 ~ 61세 20년납 : 20세 ~ 55세	5년납 : 만15세 ~ 53세 7년납 : 만15세 ~ 53세 10년납 : 만15세 ~ 53세 15년납 : 만15세 ~ 55세 20년납 : 만15세 ~ 56세	5년납 : 30세 ~ 53세 7년납 : 30세 ~ 52세 10년납 : 30세 ~ 50세 15년납 : 30세 ~ 51세 20년납 : 30세 ~ 52세											
	여	5년납 : 만15세 ~ 64세 7년납 : 만15세 ~ 65세 10년납 : 만15세 ~ 65세 15년납 : 만15세 ~ 65세 20년납 : 만15세 ~ 60세	5년납 : 만15세 ~ 64세 7년납 : 만15세 ~ 65세 10년납 : 16세 ~ 65세 15년납 : 21세 ~ 65세 20년납 : 24세 ~ 60세	5년납 : 만15세 ~ 60세 7년납 : 만15세 ~ 60세 10년납 : 만15세 ~ 60세 15년납 : 만15세 ~ 60세 20년납 : 만15세 ~ 60세	5년납 : 30세 ~ 59세 7년납 : 30세 ~ 60세 10년납 : 30세 ~ 59세 15년납 : 30세 ~ 59세 20년납 : 30세 ~ 60세											
가입한도		[단위 : 만원] 2,000~500,000	[단위 : 만원] 2,000~500,000	[단위 : 만원] 1,000~500,000	[단위 : 만원] 1,000~100,000											
보장내용		기본사망보험금* + 장기유지보너스 발생후 적립액 *기본사망보험금은 가입시부터 체증시작시점(5년 경과) 이전의 경우 보험가입금액, 체증시작시점(5년 경과) 이후 매년 보험가입금액의 5%씩 10년동안 체증하여 계산된 금액.		기본사망보험금* + 장기유지보너스 발생후 적립액 *기본사망보험금은 계약일부터 9년이 경과된 계약해당일까지 매년 보험가입금액의 10%씩 체증하여 계산된 금액. (단, 2형(간편심사형)의 경우 보험계약일부터 2년 미만에 재해 이외의 원인으로 지급사유가 발생한 경우에는, 사망 당시의 기본사망보험금의 50%에 해당하는 금액을 사망보험금으로 지급)												
부가특약		정기특약, 암특약, 입원특약 등 33종		보험료납입면제특약	-											
적용이율		2.50%		2.50%												
선납보험료		11개월(당월분 제외)		6개월(당월분 제외)												
추가납입 보험료		불가 (유니버셜특약을 부가하여 추가납입 가능)		불가												
중도인출		기본 계약자적립액 내에서는 인출 불가 (장기유지보너스 발생일로부터 1개월 경과 후 장기유지보너스 발생후 적립액에서 인출 가능, 유니버셜특약을 부가했을 경우, 유니버셜특약 추가 계약자적립액에서우선 인출)		기본 계약자적립액 내에서는 인출 불가 (「보험료 납입기간 + 5년」 경과 후 장기유지보너스 발생후 적립액에서 인출 가능)												
보험계약 대출		해약환급금의 90%이하 (대출이율 : 적용이율+1.95%)		해약환급금의 90%이하 (대출이율 : 적용이율+1.95%)												
비고	<table border="1"> <thead> <tr> <th>장기유지보너스 발생일</th> <th>장기유지보너스 금액</th> </tr> </thead> <tbody> <tr> <td>보험료 납입이 완료되고 보험료 납입기간이 경과한 시점</td> <td>12X 납입기간 X 주계약보험료 X 장기유지보너스율</td> </tr> </tbody> </table>		장기유지보너스 발생일	장기유지보너스 금액	보험료 납입이 완료되고 보험료 납입기간이 경과한 시점	12X 납입기간 X 주계약보험료 X 장기유지보너스율	<table border="1"> <thead> <tr> <th>장기유지보너스 발생일</th> <th>장기유지보너스 금액</th> </tr> </thead> <tbody> <tr> <td>계약일로부터 「보험료 납입기간-2년」 경과시점의 직전 월계약해당일</td> <td>12X (보험료 납입기간-2) X 주계약보험료 X 장기유지보너스율</td> </tr> <tr> <td>계약일로부터 「보험료 납입기간-1년」 경과시점의 직전 월계약해당일</td> <td>12X (보험료 납입기간-1) X 주계약보험료 X 장기유지보너스율</td> </tr> <tr> <td>계약일로부터 「보험료 납입기간」 경과시점의 직전 월계약해당일</td> <td>12X (보험료 납입기간) X 주계약보험료 X 장기유지보너스율</td> </tr> </tbody> </table>		장기유지보너스 발생일	장기유지보너스 금액	계약일로부터 「보험료 납입기간-2년」 경과시점의 직전 월계약해당일	12X (보험료 납입기간-2) X 주계약보험료 X 장기유지보너스율	계약일로부터 「보험료 납입기간-1년」 경과시점의 직전 월계약해당일	12X (보험료 납입기간-1) X 주계약보험료 X 장기유지보너스율	계약일로부터 「보험료 납입기간」 경과시점의 직전 월계약해당일	12X (보험료 납입기간) X 주계약보험료 X 장기유지보너스율
	장기유지보너스 발생일	장기유지보너스 금액														
보험료 납입이 완료되고 보험료 납입기간이 경과한 시점	12X 납입기간 X 주계약보험료 X 장기유지보너스율															
장기유지보너스 발생일	장기유지보너스 금액															
계약일로부터 「보험료 납입기간-2년」 경과시점의 직전 월계약해당일	12X (보험료 납입기간-2) X 주계약보험료 X 장기유지보너스율															
계약일로부터 「보험료 납입기간-1년」 경과시점의 직전 월계약해당일	12X (보험료 납입기간-1) X 주계약보험료 X 장기유지보너스율															
계약일로부터 「보험료 납입기간」 경과시점의 직전 월계약해당일	12X (보험료 납입기간) X 주계약보험료 X 장기유지보너스율															
※ 장기유지보너스율(5년납 : 19%, 7년납 : 21%, 10년납 : 22%, 15년납 : 25%, 20년납 : 27%)		※ 장기유지보너스율(5년납 : 2.5%, 7년납 : 3.1%, 10년납 이상 : 3.7%)														

KB라이프생명 주요상품 일람표

구분		7년의약속(무)KB평생종신보험II (해약할금금 과소지급형)		KB,시니어[약:속]종신보험(무) (해약할금금 과소지급형)	
상품형태		1형 일반형	2형 Light형	1형 일반형	2형 Light형
납입기간		20년납		5, 7, 10년납	
가입연령	남	만15세 ~ 63세	만15세 ~ 64세	5년납 : 54세 ~ 72세 7년납 : 54세 ~ 72세 10년납 : 54세 ~ 72세	5년납 : 54세 ~ 75세 7년납 : 53세 ~ 74세 10년납 : 51세 ~ 75세
	여	만15세 ~ 66세	만15세 ~ 66세	5년납 : 61세 ~ 76세 7년납 : 61세 ~ 76세 10년납 : 61세 ~ 76세	5년납 : 58세 ~ 78세 7년납 : 58세 ~ 77세 10년납 : 57세 ~ 78세
가입한도		[단위 : 만원] 1,000~500,000	[단위 : 만원] 1,000~100,000	[단위 : 만원] 1,000~100,000	
보장	질병 사망	「보험가입금액」과 「기납입보험료 X 추가설계 사망보험금 비율」 중 큰 금액	기납입보험료 X 추가설계 사망보험금 비율	「보험가입금액」과 「기납입보험료 X 추가설계 사망보험금 비율」 중 큰 금액	기납입보험료 X 추가설계 사망보험금 비율
	재해 사망		「보험가입금액」과 「기납입보험료 X 추가설계 사망보험금 비율」 중 큰 금액		「보험가입금액」과 「기납입보험료 X 추가설계 사망보험금 비율」 중 큰 금액
부가특약		3대질병보험료납입면제특약	-	3대질병보험료납입면제특약	-
적용이율		2.50%		2.50%	
선납보험료		6개월(당월분 제외)		6개월(당월분 제외)	
추가납입 보험료		불가		불가	
중도인출		기본 계약자적립액 내에서는 인출 불가		기본 계약자적립액 내에서는 인출 불가	
보험계약 대출		해약할금금의 90%이내 (대출이율 : 적용이율+1.95%)		해약할금금의 70%이내 (대출이율 : 적용이율+1.95%)	
비고		라이프사이클연금전환특약 *전환조건 - 가입 후 7년이상 경과한 유효한 계약 - 전환 시 피보험자의 나이 만15세 ~ 80세 - "전환시점 전환금액"이 500만원 이상인 경우		라이프사이클연금전환특약 *전환조건 - 가입 후 7년이상 경과한 유효한 계약 - 전환 시 피보험자의 나이 만15세 ~ 80세 - "전환시점 전환금액"이 500만원 이상인 경우	

※ 상품 관련 자세한 사항은 반드시 해당 약관 및 상품설명서를 확인하시기 바랍니다.

※ 이 자료는 설계사 교육용으로 제작된 자료로 모집용 사용 시 「금융소비자보호법」 등 관련 법령에 의해 처벌될 수 있으며, 분리(날장)사용을 금지하고 있습니다.

KB라이프생명 설계시스템 오류 FAQ



KB LAS 접속은 어떤 사번으로 할 수 있나요?

- 통합사번인 숫자 7자리로 접속 할 수 있습니다.
- 여러 개의 통합사번을 보유한 경우 두개 사번 모두 이용하셔도 무방합니다. 다만, ID찾기를 통해 진행하는 경우 설계사코드(1번으로 시작)로만 진행할 수 있습니다.



그럼 구.푸르덴셜생명 사번은 없어진 것인가요?

- 구.푸르덴셜생명의 사번은 'GALiPS'시스템에 그대로 존재하며 청약과 관련한 데이터에 사용됩니다.
- PC시스템(GALiPS 및 스타드림) 통합 이전까지는 각 코드는 유지됩니다.

통합사번1 (시스템접속용)	통합사번2 (시스템접속용)	구.푸르덴셜 FP코드
1로 시작하는 숫자 7자리	8로 시작하는 숫자 7자리	G로 시작하는 5자리

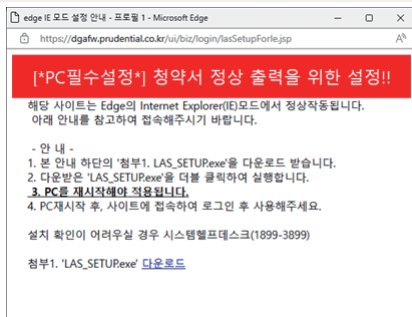


구.푸르덴셜생명과 구.KB생명의 청약서발행, 계약조회는 한곳에서 진행할 수 있나요?

- 아닙니다. PC시스템은 로그인만 통합되었습니다.
- 구.푸르덴셜생명의 'GALiPS'와 구.KB생명의 '스타드림'은 그대로 유지되어 각 시스템에서 진행해야 합니다.
- 구.푸르덴셜생명의 상품설계, 청약서발행, 수납(입금), 계약조회는 'GALiPS'를 이용해주세요.
- 구.KB생명의 상품설계, 청약서발행, 수납(입금), 계약조회는 '스타드림'을 이용해주세요.



GALiPS에 접속했는데 이런 팝업이 나왔어요. 꼭 설치해야 하나요?



- 청약서 출력을 위한 필수 설정이 되지 않은 경우 나오는 안내사항으로 꼭 설치하여 진행하셔야 합니다.



KB라이프생명 설계시스템 오류 FAQ

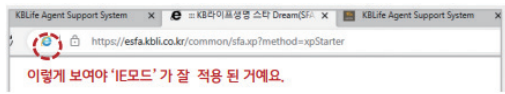


GALiPS 내에서 진행이 안되는 케이스들이 있는데 어떻게 해결해야 하나요?

- Q1. 가입설계에서 보험료계산 후 '저장'버튼이 활성화가 되지 않아요.
- Q2. 교육동영상 재생이 안되요.
- Q3. 수납시스템에서 '입력'버튼 누르면 진행이 안되요.



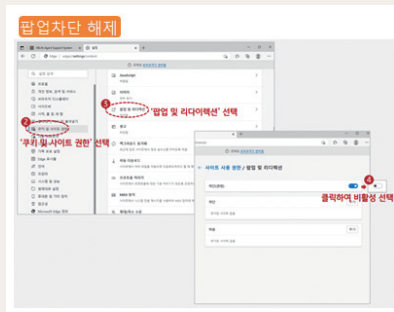
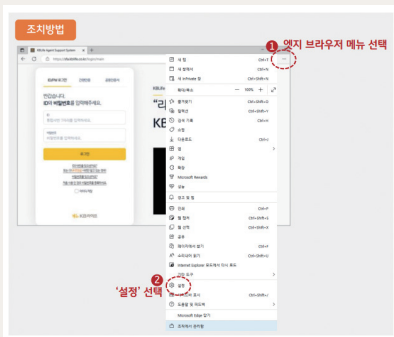
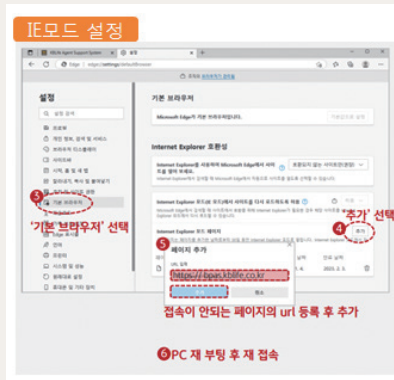
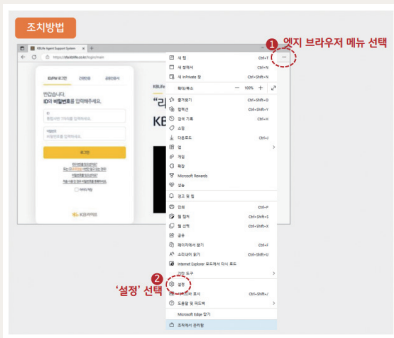
1. 위 현상은 모두 Edge를 통해 'IE모드' 설정이 되지 않아서 발생하는 문제입니다.



2. 아래 url을 통해 설치파일을 진행합니다.

▶ https://down.prudential.co.kr/setup/LAS_Setup.exe

3. 그래도 진행되지 않는 경우 'IE모드 설정' 및 '팝업차단 해제' 설정 후 진행 해 주세요.



KB라이프생명 업무 헬프데스크 문의방법

1899-3800

- ☑ 청약서 수납관련 문의 + ①번
- ☑ 청약후 유지계약관련 문의 + ②번
- ☑ 인사관련 문의 + ③번

가입설계 및 상품과 관련된
전문상담은 담당 지점장,
교육코치 및 청약매니저에게
문의주시기 바랍니다.



KB라이프생명 고객센터
1588-3374

해피콜 발신번호
02)2144-2000

KB라이프생명 업무 헬프데스크
1899-3800

KB라이프생명 시스템 헬프데스크
1899-3899

설계사이트
sfa.kblife.co.kr



KB 라이프

[본사(고객프라자)] 서울특별시 강남구 강남대로 298(역삼동, KB라이프타워)
[고객센터] 1588-3374 [홈페이지] www.kblife.co.kr

KB 금융그룹 KB 국민은행 KB 증권 KB 손해보험 KB 캐피탈 KB 부동산신탁 KB 데이터시스템
KB 국민카드 KB 자산운용 KB 라이프 KB 저축은행 KB 인베스트먼트 KB 신용정보