

위드U

DREAM WITH U

23년 3월

MAGAZINE [DB] 를 한글로 치면 [유] 가 됩니다

실속있게 팔기쉬운 “실속케어 치매간병보험”

- 경증이상(1-5등급) 장기요양 재가급여특약, 시설입소특약 각 최대 70만원 가입가능 (60세 이하)
- 치매보장 개시일 이후 치매진단(CDR검사)후 90일 관찰기간 삭제
- 최대 95세만기까지 설계 가능

유병자도 완납후 환급률이 높은 “뉴-알행플”

- 7년납 108.3% (완납시점 환급률, 간편심사형, 체증형, 40세, 남자)

대표 건강보험 “내가고른 건강보험”

- 연령대별 주요특약 보험료예시
- 1-7종 신수술특약을 활용한 수술플랜

암과 사망보장을 동시에! “뉴-암종신보험”

- 남녀생식기암도 암과 동일보장 (초기전립선암 포함)

경영인정기보험 (종신보험전환제도 장점활용)

- “금리상승기” (전환당시 판매중인) 전환용 종신보험
 - “금리하락기” 예정이율 2.0% 확정보장 종신보험
- ↔ 전환 선택 가능

상품상식플러스

- 재가급여 사용 및 보장예시
- 치매보험금 지급사례
- 약관대출 안내

DB생명 GA통합플랫폼 “PUMSS” 이벤트!

“보험약관 대출” 피싱주의 안내



※ 당사 및 보험판매대리·중개업자는 해당상품에 대해 충분히 설명할 의무가 있으므로, 보험계약 청약시 보험상품명, 보험기간, 보험료, 보험료 납입기간, 피보험자 인적사항 등을 반드시 확인하시고 보험상품 내용을 설명하시기 바랍니다.




※ 본 자료의 상품은 보장성보험이며, 은행의 예/적금과는 다른 상품으로, 저축(적금) 목적에는 적합하지 않습니다.

※ 본 교육 자료는 전체 합본 형태를 전제로 동일 또는 유사한 내용을 대표 사례에서 설명하고 나머지 부분에서는 생략하고 있으니 대표 사례의 설명 부분을 참고하시기 바랍니다. 그리고 교육자료를 일부 발췌하여 활용하는 것을 금지합니다.

※ 본 자료는 많은 내용이 생략된 교육용 자료이므로, 보험금 지급기준 및 제한사항 등 자세한 내용은 반드시 상품설명서 또는 해당 보험약관을 참고하시기 바랍니다.

DB생명 상품 Line-Up

23년 3월 現판매 中 상품

구분	특징	바로가기	
건강	주력상품 백년친구 내가고른 건강보험 (2301) 백년친구 내가고른 건강보험 (갱신형)(2104)	<ul style="list-style-type: none"> 내가 원하는 & 필요한 보장을 내가 고르는 보험! 주계약, 특약 종신보장, 비갱신형! (해약환급금미지급형/표준형 限) 생보와 손보의 장점을 골고루 담은 보장경쟁력, 가격경쟁력! 고객에 따른 맞춤 플랜 ! (해약환급금미지급형/표준형, 갱신형 선택) 	CLICK 
	주력상품 백년친구 간편한(335) 내가고른 건강보험 (2207)	<ul style="list-style-type: none"> 내가 원하는 & 필요한 보장을 내가 고르는 보험! 생보와 손보의 장점을 골고루 담은 보장경쟁력, 가격경쟁력! 고객에 따른 맞춤 플랜 가능! 유병자 간편심사(3.3.5)로 가입 	
	주력상품 백년친구 간편한(325) 내가고른 건강보험 (2205) 백년친구 간편한(325) 내가고른 건강보험 (갱신형)(2201)	<ul style="list-style-type: none"> 내가 원하는 & 필요한 보장을 내가 고르는 보험! 생보와 손보의 장점을 골고루 담은 보장경쟁력, 가격경쟁력! 고객에 따른 맞춤 플랜 가능! 유병자 간편심사(3.2.5)로 가입 	
	주력상품 백년친구 1Q 암보험 (해약환급금미지급형)(2204) 백년친구 1Q 암보험 (갱신형)(2204)	<ul style="list-style-type: none"> 1가지 간편심사 고지항목으로 초간편 가입 OK! (초간편심사형 限) 일반암(유방암, 남녀생식기암 포함) 진단비 보장(주계약限) 소액암 진단비 보장(소액암진단특약 의무부가) 	
	주력상품 백년친구 1Q 2대질환보험 (해약환급금미지급형)(2204) 백년친구 1Q 2대질환보험 (갱신형)(2008)	<ul style="list-style-type: none"> 1가지 간편심사 고지항목으로 초간편 가입 OK! (초간편심사형 限) 뇌혈관질환, 허혈성심장질환 진단비 보장 	
	 23년 1월 신상품 백년친구 실속케어치매간병보험 (2301)	<ul style="list-style-type: none"> 자유로운 설계가능(단, 주계약 단독가입불가 / 경증치매보장특약 가입시 중증치매보장특약의 의무부가) 치매보장 개시일 이후 치매진단(CDR검사)후 90일 관찰기간 삭제 기계약 합산제한 無 (단, 23. 1~3월까지 3개월 限) 경도이상 치매진단자금 가입 1년 이후 매년 10% 체증(10년간, 2종 체증형 限) 경중이상 재가급여 및 시설급여(1-5등급)특약 최대 70만원 가입가능(60세이하) 	CLICK 
주력상품 백년친구 울케어 치매간병보험 (2301)	<ul style="list-style-type: none"> 경도(CDR 1점 ↑), 중등도(CDR 2점 ↑), 중증치매(CDR 3점 ↑) 진단비 보장 치매보장 개시일 이후 치매진단(CDR검사)후 90일 관찰기간 삭제 중증치매(CDR 3점 ↑) 간병 생활자금 지급(최대종신자금) 고객 니즈별 진단비 플랜, 간병자금 플랜 선택가능 장기요양 재가급여 및 시설입소 / 간병인현금지원 치매입원 보장 추가가능 		
건강 종신	주력상품 뉴-암종신보험 (2209) (간편한 325) 뉴-암종신보험 (2209)	<ul style="list-style-type: none"> 사망/암진단자금(최초 1회한) 동시보장되는 암보장 특화 종신보험 해약환급금 일부지급형으로 보험료 경쟁력 Up! 유병자도 325 간편심사로 가입가능(간편한 325 뉴-암종신보험의 경우限) 	CLICK 
	주력상품 백년친구 세번받을수있는 건강종신보험 (2204)	<ul style="list-style-type: none"> 사망/ GI질환(최초 1회한) 동시보장 GI질환, 4대 수술·중대한 화상 및 부식 또는 중증치매(CDR 3점 ↑) 진단확정시, 최대 3회보장 	
종신 / 정기	주력상품 백년친구 뉴-일차고행복한 플러스 종신보험 (해약환급금 일부지급형) (2302) 백년친구 뉴-일차고행복한 플러스 (간편)종신보험 (해약환급금 일부지급형) (2302)	<ul style="list-style-type: none"> 1종 기본형 / 2종 체증형 체증형 선택시 3년 이후 사망보험금 매년 5%씩 10년간 체증 해약환급금 일부지급형 / 금리연동형 종신 전환 제도 유병자 간편심사(3.2.5)로 가입(간편심사형에 한함) 	CLICK 
	주력상품 경영인 정기보험 (2301) (간편한) 경영인 정기보험 (2301)	<ul style="list-style-type: none"> 종신보험으로 전환 가능! 기본형 / 단계체증형 / 20%체증형(간편심사형의 경우 15%체증형) 추가적립액 중도인출 및 약관대출(조건충족시)로 유동자금 확보 가능 유병자 간편심사(3.2.5)로 가입 (간편심사형에 한함) 	CLICK 
	주력상품 10년더드림 플러스 UL종신보험 (보증비용부과형)(2301) 10년더드림 플러스 (간편)UL종신보험 (보증비용부과형)(2301)	<ul style="list-style-type: none"> 100%형 / 50%형 / 체증형 체증형 선택시 20년 이후 사망보험금 매년 2.5%씩 20년간 체증 유니버설기능과 연금선지급 활용 유병자 간편심사(3.2.5)로 가입(간편심사형에 한함) 	

※ 상기 상품은 모두 무배당 상품이며, 변액보험은 목록에서 제외
 ※ 일반사망보험금의 경우 고의적사고 및 2년 이내 자살의 경우 지급을 제한합니다.

23년 1월 신상품

무)백년친구 실속케어 치매간병보험(2301)



경증이상(장기요양 1~5등급) 재가급여
최대 월 70만원 이용 1회당(월1회)

- 보장기간 : 최대 10년 지급
- 치매진단 특약과의 연동조건 및 의무가입 제한 삭제



중증이상(장기요양 1~2등급) 장기요양
재가급여/시설입소 특약 **중신보장**
(경증이상 장기요양 재가급여/시설입소특약의 경우 최대 10년간 보장)



보험기간 95세 만기형 선택가능

- 95세 경증이상 장기요양(1~5등급) 등급판정후 재가/시설급여 이용시 최대 105세 중증이상 장기요양(1~2등급) 등급판정후 재가/시설급여 이용시 최대 종신까지 보장
- 주계약 및 비갱신형 특약 : 85, 90, 95세 만기형 선택 가능
- 가입나이 : 20 ~ 75세



치매보장 개시일 이후 치매진단(CDR검사)후
90일 관찰기간 삭제
(재가/시설)장기요양특약 합산제한 **無**
(단, 23.3월 까지)

출시이후 가장 많이 선택한 추천플랜

- 95세만기 > 90세만기 > 85세만기
- "경증이상(1~5등급)" 장기요양은 "재가급여"를 "중증이상(1~2등급)" 장기요양은 "시설입소"를 더 선호
- 치매진단은 "경도치매보장"을 가장 선호

실속케어치매간병 Best Plan_보험료 예시

(기준 : 50세, 해약환급금미지급형 II, 20년납)

구분 (단위: 원)	가입금액	95세만기		90세만기	
		男	女	男	女
보험료 합계		82,426	116,332	75,541	105,362
	주계약	1,375	1,080	1,175	800
장기요양	경증이상 장기요양 재가급여특약	25,680	38,440	24,695	37,470
	경증이상 장기요양 시설입소특약	9,125	17,845	8,755	17,190
	중증이상 장기요양 재가급여특약	2,028	3,480	1,770	3,003
	중증이상 장기요양 시설입소특약	1,878	4,677	1,626	3,849
진단	경도치매보장특약 (1종 : 정액형)	17,940	17,710	17,570	15,750
	중증치매보장특약	7,100	7,500	5,600	5,800
간병	중증치매간병 생활자금특약	17,300	25,600	14,350	21,500

[해약환급금 미지급형 II 상품이란?]

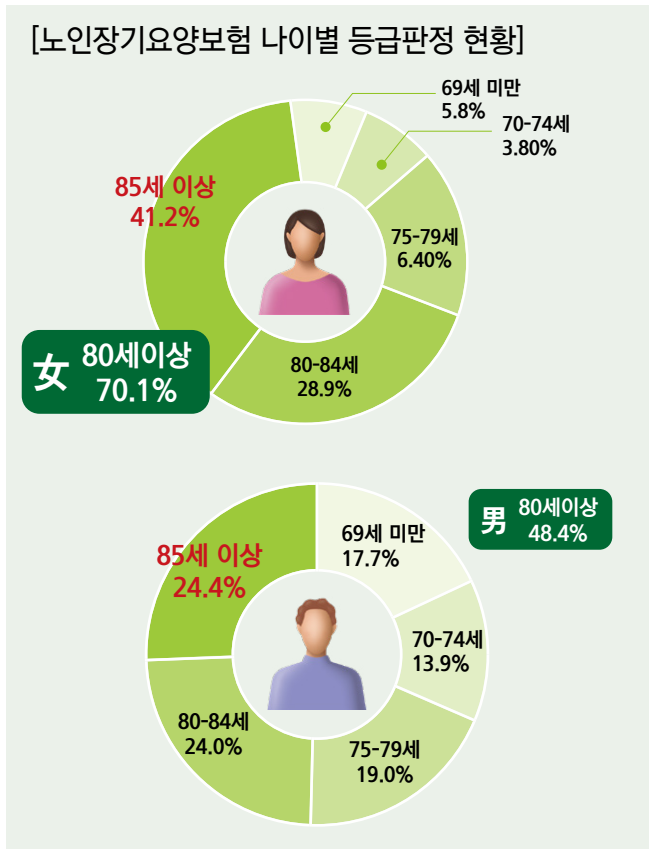
보험료 납입기간 중 해지시 해약환급금이 없으며, 납입기간 이후 계약 해지시 표준형의 해약환급금보다 적은 해약환급금을 지급하는 대신 표준형보다 낮은 보험료로 가입할 수 있도록 한 상품.
* 보험료 납입기간 중 해지시 해약환급금은 없으며, 납입기간이 완료된 이후 계약 해지시 표준형 해약환급률과 동일한 환급률에 해당하는 해약환급금 지급
* 본 상품은 보험계약대출 불가

- 이 상품은 주계약 단독가입은 불가하며, 경증치매보장특약 부가시 중증치매보장특약을 의무부가해야 합니다.
- 가입나이, 납입기간에 따라 보험료는 상이하며, 보험료와 해약환급금예시는 7p를 참고하시기 바랍니다.
- 치매보장개시일, 장기요양 재가급여 및 시설입소 등 상기보장 관련 제한사항은 8p를 참고하시기 바랍니다.

23년 1월 신상품

무)백년친구 실속케어 치매간병보험(2301)

1. 여성 장기요양보험 판정자 70.1% 는 80세 이상 노인!

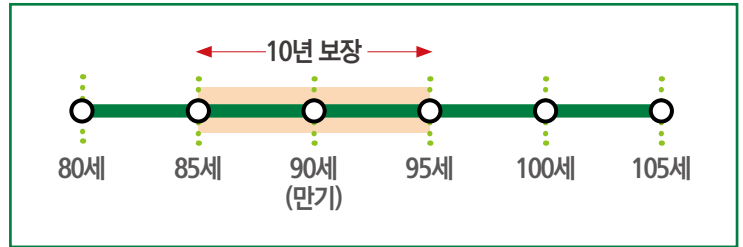


경증재가급여

최대 105세까지 보장

경증재가급여는 보험기간 이후에도 최대 10년간 보장

✓ 90세만기가입후 85세발생시 최대 95세까지 보장



✓ 95세만기가입후 94세발생시 최대 104세까지 보장



[국민건강보험, 노인장기요양보험 등급판정결과 현황 자료, 2022년 10월]

✓ 재가시설치매간병 실속플랜

(기준 : 95세 만기, 20년납)

구분 (단위: 원)	가입금액	남자			여자			
		40세	50세	60세	40세	50세	60세	
= 중증이상 장기요양 치매간병 =	보험료 합계	28,300	39,205	59,293	43,782	59,573	88,690	
	주계약	50만원	1,050	1,375	1,850	835	1,080	1,420
	경증이상 장기요양 재가급여특약	70만원	25,879	35,952	54,761	39,494	53,816	80,766
	경증이상 장기요양 시설입소특약	30만원	1,371	1,878	2,682	3,453	4,677	6,504
= 표준형 =	보험료 합계	34,961	46,611	67,476	54,261	71,042	101,539	
	주계약	50만원	1,250	1,590	2,080	1,000	1,265	1,625
	경증이상 장기요양 재가급여특약	70만원	32,004	42,777	62,321	48,902	64,113	92,351
	경증이상 장기요양 시설입소특약	30만원	1,707	2,244	3,075	4,359	5,664	7,563

✓ 해약환급금 예시

(기준 : 50세여자, 주계약 50만원, 경증이상 장기요양 재가급여특약 70만원, 중증이상 장기요양 시설입소특약 30만원, 95세 만기, 20년납)

구분 (단위: 만원, %)	해약환급금 미지급형 II			표준형		
	납입보험료	해약환급금	환급률	납입보험료	해약환급금	환급률
10년	714	-	0.0	852	756	88.8
20년	1,429	1,384	96.8	1,705	1,650	96.8
40년	1,429	1,096	76.7	1,705	1,307	76.7
45년	1,429	-	0.0	1,705	0	0.0

23년 1월 신상품

무)백년친구 실속케어 치매간병보험(2301)

보험료 및 해약환급금 예시

[보험가입금액 기준]

주계약 50만원, 경증이상 장기요양 재가급여특약 50만원, 경증이상 장기요양 시설입소특약 50만원, 중증이상 장기요양 시설입소특약 30만원, 중증이상 장기요양 재가급여특약 30만원, 경도치매보장특약(1종 : 정액형) 1천만원, 중증치매보장특약 1천만원, 중증치매간병 생활자금특약 5백만원, 95세만기, 20년납

구분 (단위: 원)	보험료합계	주계약	경증이상 장기요양 재가급여특약	경증이상 장기요양 시설입소특약	중증이상 장기요양 재가급여특약	중증이상 장기요양 시설입소특약	경도치매 보장특약 (1종:정액형)	중증치매 보장특약	중증치매간병 생활자금 특약			
			보험료	보험료	보험료	보험료	보험료	보험료	보험료			
보험료 예시	해약환급금 미지급형 II	40세	59,605	1,050	18,485	6,570	1,479	6,570	12,950	5,200	12,500	
		男	50세	82,426	1,375	25,680	9,125	2,028	1,878	17,940	7,100	17,300
		60세	122,720	1,850	39,115	13,790	2,913	2,682	26,870	10,400	25,100	
	비환급형	40세	85,817	835	28,210	13,085	2,574	3,453	13,060	5,600	19,000	
		女	50세	116,332	1,080	38,440	17,845	3,480	4,677	17,710	7,500	25,600
		60세	167,694	1,420	57,690	26,680	4,830	6,504	24,970	10,500	35,100	
비환급형	40세	74,591	1,250	22,860	8,135	1,839	1,707	16,200	6,600	16,000		
	男	50세	99,323	1,590	30,555	10,860	2,424	2,244	21,600	8,800	21,250	
	60세	142,289	2,080	44,515	15,755	3,324	3,075	31,290	12,400	29,850		
	40세	107,198	1,000	34,930	16,330	3,219	4,359	16,310	7,100	23,950		
	女	50세	139,860	1,265	45,795	21,420	4,176	5,664	21,240	9,300	31,000	
	60세	193,808	1,625	65,965	30,960	5,535	7,563	28,860	12,400	40,900		

※ 해약환급금 예시 기준 : 女50세, 이외 상기기준과 동일

구분 (단위: 만원, %)	해약환급금 미지급형 II			표준형		
	납입보험료	해약환급금	환급률	납입보험료	해약환급금	환급률
1년	139	-	-	167	20	12.1
2년	279	-	-	335	165	49.2
3년	418	-	-	503	313	62.3
5년	697	-	-	839	619	73.8
10년	1,395	-	-	1,678	1,387	82.7
15년	2,093	-	-	2,517	2,198	87.3
19년	2,652	-	-	3,188	2,891	90.7
20년	2,791	2,560	91.7	3,356	3,077	91.7
30년	2,791	2,361	84.6	3,356	2,839	84.6
40년	2,791	-	-	3,356	-	-

- ※ 보험료는 가입금액, 가입나이, 성별 등에 따라 변경될 수 있습니다.
- ※ 중도에 해지할 경우 해약환급금은 납입한 보험료에서 경과된 기간의 위험보험료, 계약체결비용 및 계약관리비용(해약공제금액 포함) 등이 차감되므로 납입보험료보다 적거나 없을 수도 있습니다.
- ※ 중도해지시 당월 보장을 위해 공제한 위험보험료 중 해지시까지 보장하고 남은 금액을 보험료 및 해약환급금 산출방법서에 따라 일할 계산하여 해약환급금과 별도로 지급하여 드립니다.
- ※ 해약환급금 유의사항
 - ① 보험료 납입기간 중 해지시 해약환급금이 없으며, 납입기간 이후 계약 해지시 표준형의 해약환급금 보다 적은 해약환급금을 지급하는 대신 표준형보다 낮은 보험료로 가입할 수 있도록 한 상품입니다. 보험료 납입기간 중 해지시 해약환급금은 없으며, 납입기간이 완료된 이후 계약 해지시 표준형 해약환급률과 동일한 환급률에 해당하는 해약환급금 지급 합니다.
 - ② 해약환급금을 계산할 때 기준이 되는 표준형의 해약환급금은 산출방법서에서 정한 방법에 따라 산출된 금액으로 해지율을 적용하지 않고 계산합니다.
 - ③ 회사는 계약체결시 해약환급금 미지급형 II 는 표준형의 보험료 및 해약환급금(환급률 포함) 수준을 비교 안내하여드립니다.
- ※ 해약환급금 미지급형 II 상품은 만기까지 유지시 표준형보다 낮은 보험료로 동일한 보장을 받을 수 있으나, 납입기간 이내 중도해지시 해약환급금이 표준형보다 적습니다.
- ※ 본 상품은 만기시 만기환급금이 없습니다.
- ※ 상기 해약환급금 예시금액은 세전금액입니다.
- ※ 해지예시에서 "경증이상장기요양 재가급여특약 또는 경증이상장기요양 시설입소특약"을 부가하였을 경우, '경증이상 장기요양 재가급여 또는 경증이상 장기요양 시설입소급여' 지급사유가 발생하지 않았을 때 기준이며, '경증이상 장기요양 재가급여 또는 경증이상 장기요양 시설입소급여' 지급사유가 발생한 경우에는 해약환급금 예시금액과 다릅니다.
- ※ 해지예시에서 "중증이상장기요양 재가급여특약 또는 중증이상장기요양 시설입소특약"을 부가하였을 경우, '중증이상 장기요양 재가급여 또는 중증이상 장기요양 시설입소급여' 지급사유가 발생하지 않았을 때 기준이며, '중증이상 장기요양 재가급여 또는 중증이상 장기요양 시설입소급여' 지급사유가 발생한 경우에는 해약환급금 예시금액과 다릅니다.



무)백년친구 실속케어 치매간병보험(2301)



안내사항

[경도·중등도·중증치매 보장특약 공통사항]

- ※ 각 경도/중등도/중증치매가 발생하지 않고 사망하였을 경우에는 이 계약은 그때부터 효력이 없습니다. 이때 별도의 계약자적립액을 지급하지 않습니다.
- ※ 치매보장개시일 : 계약일(부활(효력회복)일)부터 그 날을 포함하여 1년이 되는 날의 다음날. 다만, 재해로 인한 뇌의 손상을 직접적인 원인으로 "경도이상치매상태", "중등도이상치매상태" 및 "중증치매상태"가 발생한 경우에는 계약일(부활(효력회복)일)
- ※ "정신분열증이나 우울증과 같은 정신질환으로 인한 인지기능의 장애" 및 "알콜중독", "의사의 처방에 의하지 않은 약물의 투여로 인한 인지기능의 장애"는 보장대상에서 제외합니다.
- ※ 보험금 지급기준표의 치매진단자금이 특약의 이미 납입한 보험료보다 적은 경우에는 이미 납입한 보험료를 해당 진단자금으로 지급합니다.

※ "경도이상 치매상태"의 정의

- * CDR척도(Expanded Clinical Dementia Rating, 2001년) 검사 결과가 1점 이상에 해당되는 상태로써 그 상태가 치매보장개시일 이후에 상태를 말합니다.

※ "중등도이상 치매상태"의 정의

- * CDR척도(Expanded Clinical Dementia Rating, 2001년) 검사 결과가 2점 이상에 해당되는 상태로써 그 상태가 치매보장개시일 이후에 발생한 상태를 말합니다.

※ "중증치매상태"의 정의

- * CDR척도(Expanded Clinical Dementia Rating, 2001년) 검사 결과가 3점 이상에 해당되는 상태로써 그 상태가 치매보장개시일 이후에 발생한 상태를 말합니다.

- ※ CDR 척도(Expanded Clinical Dementia Rating, 2001년) 란? 치매관련 전문가가 실시하는 전반적인 인지기능 및 사회기능 정도를 측정하는 검사로서 전체 점수구성은 0, 0.5, 1, 2, 3, 4, 5의 7등급으로 되어 있으며, 점수가 높을수록 중증을 의미함.

["경도/중등도 이상 치매상태" 및 "중증치매상태"의 진단 확정]

진단 확정: 정신건강의학과 또는 신경과 전문의의 진단서에 의합니다. 이 진단은 병력 청취, 인지기능 및 정신상태 평가, 신체 진찰과 신경계 진찰, 신경 심리검사, 일상생활능력 평가, 검사실 검사등 해당 치매의 진단 및 원인질환 감별을 위해 의학적으로 필요한 검사 및 그 결과에 대한 종합적인 평가를 기초로 정하며, 뇌영상 검사 등 일부 검사에서 치매의 소견이 확인되지 않았다 하더라도 다른 검사에 의한 종합적인 평가를 기초로 치매를 진단할 수 있습니다. 회사는 "경도/중등도 이상 치매상태" 및 "중증치매상태"의 조사를 확인을 위해 필요한 경우 계약자 또는 피보험자에게 치매의 진단을 위해 실시한 검사결과 제출을 요청할 수 있습니다.

[경도치매보장특약 2중(체중형)에 관한 사항]

- ※ 상기 지급금액의 체중은 2중(체중형) 가입시 경도이상치매 진단자금이 체중되며, 1중(정액형) 가입시에는 체중되지 않습니다. 2중(체중형)의 지급금액은 최초 지급금액을 기준으로 계약일부터 11차년도까지 가입금액의 10%씩 지급금액이 체중되고 12차년도 이후부터는 직전연도 지급금액과 동일한 금액을 지급합니다.
- ※ 체중형 "경도이상치매 진단자금" 경과기간별 지급금액
 - * 보험계약일로부터 1년 미만: 가입금액의 100%(다만, 질병이 없는 상태에서 재해로 인한 뇌의 손상을 직접적인 원인으로 인하여 보험금 지급사유가 발생한 경우에 한함)
 - * 보험계약일로부터 1년 이후 11년 미만: 계약일로부터 1년 경과시점 계약해당일로부터 10년동안 매년 가입금액의 10%씩 체중
 - * 보험계약일로부터 11년 이후: 가입금액의 200%

[중증치매 간병생활자금 특약]

- ※ 피보험자가 이 특약의 보험기간 중 사망하였을 경우 이 특약은 그 때부터 효력이 없습니다. 이 때 별도의 계약자적립액은 지급되지 않습니다.
- ※ 치매보장개시일 : 계약일(부활(효력회복)일)부터 그 날을 포함하여 1년이 지난날의 다음날로 합니다. (다만, 질병이 없는 상태에서 재해로 인한 뇌의 손상을 직접적인 원인으로 "중증치매상태"가 발생한 경우에는 보험계약일(부활(효력회복)일))
- ※ 중증치매가 발생하지 않고 사망하였을 경우에는 이 특약은 그 때부터 효력이 없습니다.
- ※ 계약자는 피보험자가 "치매보장개시일" 전일 이전에 "중증치매상태"이거나 진단이 확정되는 경우에는 특약을 무효로 하며 이미 납입한 보험료를 돌려드립니다.
- ※ 중증치매간병 생활자금이 지급된 후에는 이 특약을 해지할 수 없습니다.
- ※ 피보험자가 중증치매간병 생활자금 보증기간("중증치매상태" 진단확정일)을 1회로 하여 36회까지) 중 사망한 경우에는 잔여 보증지급금액을 '보험료 산출시 적용한 이율로 할인한 일시금'과 '평균공시 이율로 할인한 일시금' 중 큰 금액으로 지급합니다.
- ※ 중증치매간병 생활자금 수령 중 보험기간이 종료되더라도 매년 "중증치매상태" 진단확정일에 피보험자가 살아있을 경우 해당월 중증치매간병 생활자금은 보험기간 만기와 관계없이 지급합니다.

[경증(중증)이상 장기요양 재가급여특약 / 경증(중증)이상 장기요양 시설입소 특약]

- ※ 장기요양등급 판정일 : "장기요양상태보장개시일" 이후에 최초로 "경증(중증)이상장기요양상태"가 된 날
- ※ 재가급여 : 노인장기요양보험법 제 15조(등급판정 등) 등에 의한 장기요양급여수급자(장기요양인지지원등급 제외)가 노인장기요양보험법 제 23조 제 1항 제1호에서 정한 재가급여(방문요양, 방문목욕, 방문간호, 주야간보호, 단기보호, 기타재가급여)를 국내에서 받는 경우를 말합니다.
- ※ 시설입소 : 노인장기요양보험법 제 15조(등급판정 등) 등에 의한 장기요양급여수급자(장기요양인지지원등급 제외)가 노인장기요양보험법 제23조 제 1항 제2호에서 정한 시설급여로 장기요양기관에 장기간 입소한 수급자에게 신체활동 지원 및 심신기능의 유지/향상을 위한 교육/훈련 등을 제공하는 장기요양급여를 말합니다.
- ※ "판정후 보험월"은 당월 "장기요양등급 판정 해당일"부터 차월 "장기요양등급 판정 해당일"의 전일까지 매 1개월 단위의 월을 말합니다. 이 때, 해당월의 "장기요양등급 판정 해당일"이 없는 경우에는 해당월의 마지막날을 "장기요양등급 판정 해당일"로 합니다.
- ※ 경증이상 장기요양 재가급여특약/ 경증이상 장기요양 시설입소특약의 경우 피보험자가 이 특약의 보험기간중 "장기요양상태 보장개시일"이후에 최초로 "경증이상장기요양상태"가 되고 보험기간이 만료 되더라도 "장기요양등급 판정일"부터 10년 이내에 재가급여 또는 시설급여를 이용한 경우 "경증이상 장기요양 재가급여금", "경증이상 장기요양 시설입소급여금"은 보험기간 만기와 관계없이 지급합니다.
- ※ 중증이상 장기요양 재가급여특약 / 중증이상 장기요양 시설입소특약의 경우 피보험자가 이 특약의 보험기간중 "장기요양상태 보장개시일"이후에 최초로 "중증이상장기요양상태"가 되고 보험기간이 만료 되더라도 "장기요양등급 판정일"부터 사망시까지 재가급여 또는 시설급여를 이용한 경우 "중증이상 장기요양 재가급여금", "중증이상 장기요양 시설입소급여금"은 보험기간 만기와 관계없이 종신특약 지급 합니다.
- ※ 피보험자가 노인장기요양보험법 제29조에 의해 장기요양급여의 제한을 받은 경우에는 해당보험금을 지급하지 않습니다.

[의무가입에 관한 사항]

1. 이 상품은 (무)경도치매보장특약 1, (무)중등도치매보장특약 1, (무)중증치매보장특약 1, (무)중증치매간병생활자금특약 1, (무)경증이상 장기요양 재가급여특약 1, (무)경증이상 장기요양 시설입소특약 1, (무)중증이상 장기요양 재가급여특약 1, (무)중증이상 장기요양 시설입소특약 1, (무)간병인현금지원 치매원특약(갱신형), (무)급여치매치료제 보장특약(갱신형) 중 하나 이상의 특약을 부가한다.
2. 주계약에서 담보하지 않는 치매, 간병보장에 대해 보장받지 못하는 경우를 예방하고자 한다.
3. 단, (무)경도치매보장특약 1 가입시 (무)중증치매보장특약 1 배 의무부가하여야 한다.

[계약전 알릴 의무 사항]

- ※ 보험계약 체결 당시 직업 또는 직무를 사실대로 알리지 않거나 보험계약 체결 후 직업 또는 직무가 변경된 사실 (예 : 사무관리 → 현장관리)을 지체없이 회사에 알리지 않은 경우 계약 해지 등 알릴 의무 위반에 따른 불이익이 발생할 수 있습니다.

[보험료 납입면제에 관한 사항]

1. 주계약 보험료 및 부가특약 전체 → 80%이상 장애상태시
 2. 중증치매간병생활자금특약 1 → 치매보장개시일 이후에 중증치매상태로 진단확정시
 3. 경증이상장기요양 재가급여특약 1, 경증이상장기요양 시설입소특약 1 → 장기요양상태보장개시일 이후에 경증이상장기요양등급을 판정받은 경우
 4. 중증이상장기요양 재가급여특약 1, 중증이상장기요양 시설입소특약 1 → 장기요양상태보장개시일 이후에 중증이상장기요양등급을 판정받은 경우
- ※ 보험료 납입이 면제된 경우에는 보험료의 납입이 면제된 이후부터 보험료 납입기간 동안 보험료가 정상적으로 납입된 것으로 간주하여 진단확정 당시에 이 특약의 이미 납입한 보험료를 계산합니다.

[지정대리청구에 관한 사항]

지정대리 청구제도란? 보험사고(예: 치매 등) 발생으로 본인 스스로 보험금 청구가 현실적으로 어려운 상황이 발생할 경우 보험금을 대신 청구하는 자(보험금 대리청구인)를 보험가입 초기 또는 유지 중에 미리 지정하는 제도입니다. (보다 자세한 사항은 약관을 참조하시기 바랍니다.)

- ※ 피보험자가 장애분류표 중 동일한 재해 또는 재해이외의 동일한 원인으로 여러 신체부위의 장애지급률을 더하여 80% 이상인 장애상태가 되었을 때 차회 이후의 보험료 납입을 면제합니다.

- ※ 계약자는 피보험자가 "치매보장개시일" 전일 이전에 "경도이상치매상태", "중등도이상치매상태", "중증치매상태"이거나 진단이 확정되는 경우에는 계약을 무효로 하며 이미 납입한 보험료를 돌려 드립니다.

- ※ 이외 세부내용은 약관 참고

뒤백년친구 뉴-알차고 행복한 플러스 종신보험 (해약환급금일부지급형) (2302)
 뒤백년친구 뉴-알차고 행복한 플러스 간편종신보험 (해약환급금일부지급형) (2302)



보험료 및 해약환급금 예시

[보험가입금액 기준]
 주계약 보험가입금액 3천만원, 종신, 월납

구분 (단위: 원)	나이	뉴-알차고행복한플러스종신보험								뉴-알차고행복한플러스 간편 종신보험							
		체증형				기본형				체증형				기본형			
		7년납		10년납		7년납		10년납		7년납		10년납		7년납		10년납	
		해약환급금 일부지급형	표준형 *비교예시	해약환급금 일부지급형	표준형 *비교예시	해약환급금 일부지급형	표준형 *비교예시	해약환급금 일부지급형	표준형 *비교예시	해약환급금 일부지급형	표준형 *비교예시	해약환급금 일부지급형	표준형 *비교예시	해약환급금 일부지급형	표준형 *비교예시	해약환급금 일부지급형	표준형 *비교예시
男	30세	267,600	287,700	188,700	202,500	190,800	204,300	134,400	143,400	278,100	299,400	196,500	210,600	197,700	211,800	139,200	148,500
	40세	312,600	336,300	221,100	237,300	220,200	236,100	155,700	166,200	324,900	349,800	229,800	246,900	228,300	244,800	161,400	172,500
	50세	365,700	393,900	259,800	279,300	256,200	275,100	182,100	194,400	379,200	408,600	269,700	290,100	265,500	285,000	188,700	201,900
女	30세	246,900	265,500	174,000	186,600	177,300	189,600	124,800	132,900	255,900	275,100	180,600	193,500	183,000	195,900	129,000	137,400
	40세	288,300	310,200	203,400	218,400	204,000	218,700	143,700	153,600	298,500	321,600	210,900	226,500	210,600	225,900	148,500	158,700
	50세	338,400	364,500	239,400	257,400	237,000	254,400	167,400	179,100	349,500	376,800	247,500	266,100	244,500	262,500	173,100	185,100

※ 해약환급금 예시 기준 : 男40세, 이외 상기와 동일

구분 (단위: 만원, %)	나이	뉴-알차고행복한플러스종신보험								뉴-알차고행복한플러스 간편 종신보험								
		체증형				기본형				체증형				기본형				
		해약환급금 일부지급형		표준형*비교예시		해약환급금 일부지급형		표준형*비교예시		해약환급금 일부지급형		표준형*비교예시		해약환급금 일부지급형		표준형*비교예시		
		해약환급금	환급률	해약환급금	환급률	해약환급금	환급률	해약환급금	환급률	해약환급금	환급률	해약환급금	환급률	해약환급금	환급률	해약환급금	환급률	
7년납	1년	93	24.9	187	46.3	62	23.3	123	43.5	98	25.1	195	46.6	65	23.6	129	44.0	
	2년	264	35.2	528	65.4	180	34.1	360	63.6	276	35.4	551	65.7	188	34.3	376	64.0	
	3년	439	39.0	879	72.6	302	38.1	604	71.1	458	39.2	917	72.8	314	38.3	629	71.4	
	5년	807	43.0	1,614	80.0	557	42.2	1,114	78.7	841	43.1	1,681	80.1	579	42.3	1,158	78.8	
	6년	999	44.4	1,998	82.5	691	43.6	1,381	81.2	1,041	44.5	2,081	82.6	717	43.6	1,435	81.4	
	7년	2,839	108.1	2,873	101.7	1,969	106.5	1,992	100.4	2,956	108.3	2,991	101.8	2,045	106.6	2,068	100.6	
	10년	2,984	113.6	3,020	106.9	2,062	111.5	2,086	105.2	3,107	113.8	3,144	107.0	2,141	111.6	2,166	105.3	
	15년	3,237	123.3	3,276	116.0	2,226	120.4	2,253	113.6	3,369	123.4	3,410	116.1	2,311	120.5	2,339	113.7	
	20년	3,503	133.4	3,547	125.6	2,400	129.8	2,430	122.5	3,639	133.3	3,685	125.4	2,487	129.7	2,518	122.4	
	40년	4,663	177.6	4,728	167.4	3,161	170.9	3,204	161.6	4,769	174.7	4,837	164.6	3,229	168.4	3,274	159.2	
	60년	5,617	213.9	5,713	202.2	3,798	205.3	3,862	194.8	5,679	208.1	5,780	196.7	3,838	200.1	3,905	189.9	
	10년납	1년	47	17.7	94	32.9	29	15.6	58	29.2	49	17.9	99	33.4	31	15.9	62	29.8
		2년	169	31.9	339	59.5	114	30.5	228	57.1	177	32.2	355	59.9	119	30.8	239	57.7
3년		295	37.1	591	69.1	201	35.9	402	67.2	309	37.3	617	69.4	210	36.1	420	67.6	
5년		558	42.1	1,117	78.4	383	41.0	766	76.9	582	42.2	1,164	78.6	399	41.2	797	77.0	
6년		696	43.7	1,391	81.4	478	42.7	956	79.9	725	43.8	1,450	81.6	497	42.8	994	80.0	
7년		837	45.1	1,674	84.0	576	44.0	1,152	82.5	872	45.2	1,744	84.1	599	44.1	1,197	82.6	
9년		1,112	46.6	2,224	86.8	765	45.5	1,531	85.3	1,158	46.7	2,316	86.9	795	45.6	1,590	85.3	
10년		2,960	111.6	2,993	105.1	2,045	109.5	2,067	103.6	3,082	111.8	3,117	105.2	2,124	109.6	2,146	103.7	
15년		3,211	121.0	3,247	114.0	2,208	118.2	2,231	111.9	3,342	121.2	3,380	114.1	2,292	118.3	2,317	111.9	
20년		3,475	131.0	3,515	123.4	2,380	127.4	2,406	120.6	3,609	130.9	3,651	123.2	2,466	127.3	2,494	120.5	
40년		4,621	174.2	4,681	164.4	3,131	167.6	3,169	158.9	4,725	171.3	4,787	161.6	3,198	165.1	3,238	156.4	
60년	5,554	209.3	5,642	198.1	3,753	200.9	3,811	191.1	5,613	203.6	5,706	192.6	3,792	195.8	3,852	186.1		

- ※ 표준형은 해약환급금 일부지급형과 해약환급금 비교를 위한 상품으로 가입할 수 없습니다.
- ※ 이 보험계약을 중도 해지할 경우 해약환급금은 납입한 보험료에서 경과된 기간의 위험보험료, 사업비(미상각신계약비(해약공제액) 포함) 등이 차감되므로 납입보험료보다 적거나 없을 수도 있습니다.
- ※ 해약환급금 유의사항
 - ① 해약환급금 일부지급형은 "해약환급금 일부지급형" 상품으로 보험료 납입기간 중 계약이 해지될 경우, "해지율을 적용하지 않는 동일한 보장내용의 상품"(이하"표준형")의 해약환급금 대비 적은 해약환급금을 지급하는 대신 표준형보다 낮은 보험료로 종신보험을 가입할 수 있도록 한 상품입니다.
 - ② 상기 ①에서 해약환급금을 계산할 때 기준이 되는 표준형의 해약환급금은 산출방법서에서 정한 방법에 따라 산출된 금액으로 해지율을 적용 하지 않고 계산합니다.
 - ③ 해약환급금 일부지급형의 경우 보험료 납입기간 중 계약 해지시 해약환급금은 표준형 해약환급금의 50%에 해당하는 해약환급금을 지급하고, 보험료 납입기간이 완료된 이후 계약이 해지되는 경우에는 표준형의 해약환급금과 동일합니다. 다만, 보험료 납입기간이 완료된 이후 납입완료보너스 적립서비스가 제공된 경우 해약환급금 일부지급형과 표준형의 해약환급금은 상이할 수 있습니다.
 - ④ 회사는 계약체결시 해약환급금 일부지급형 및 표준형의 보험료 및 해약환급금(환급률 포함) 수준을 비교 안내하여 드립니다.
- ※ 해약환급금 일부지급형 상품은 만기까지 유지시 표준형(비교예시)보다 낮은 보험료로 동일한 보장을 받을 수 있으나, 납입기간 이내 중도해지시 해약환급금이 표준형보다 적습니다.
- ※ 납입완료보너스 적립서비스가 제공된 계약의 보험료 납입완료시점 이후의 해약환급금은 "가산 후 납입완료보너스적립액"을 포함합니다
- ※ 상기 해약환급금 예시금액은 세전 금액입니다.

무)백년친구 내가고른 건강보험(2301)



✓ 내가 원하는 & 필요한 보장을 내가 고르는 보험!

- 진단비, 입원비, 수술비, 장애보장등 55종 특약 중 부족한 보장만 선택
- 원하는 보장만을 추가하여 가격 & 보장 효율성 Up



✓ 주계약, 특약, 종신보장, 비갱신형!

- 주계약도~ 특약도~ 종신/비갱신형(단, 55종 특약中 갱신형 16종)



✓ 생보와 손보의 장점을 골고루 담은 보장 & 가격 경쟁력!

- 진단비, 질병 및 재해 장애 보장, 입원비, 수술비 다양한 특약의 구성
- 주계약 및 특약 모두 해약환급금 미지급형 적용으로 표준형대비 낮은 보험료



✓ 고객에 따른 맞춤 플랜 가능!

- 암/뇌/심 종합, 진단, 입원수술, 질병장애 다양한 맞춤플랜

가장 많이 선택하는 주요특약 보험료 알아보기

✓ 연령대별 주요특약_보험료 예시

가입금액 1천만원(소액암진단특약 2백만원, 계속받는암수술특약 5백만원, 계속받는 소액암수술특약 3백만원), 종신, 20년납 기준

구분 (단위: 원)		30세		40세		50세	
		男	女	男	女	男	女
암(소액암제외) 진단 특약	해약환급금미지급형	8,000	6,400	11,100	8,100	15,900	9,500
	표준형	10,500	7,800	13,700	9,400	18,300	10,600
소액암 진단 특약	해약환급금미지급형	460	1,100	540	1,100	640	1,020
	표준형	560	1,240	620	1,200	700	1,080
계속받는 암수술특약	해약환급금미지급형	6,230	4,265	8,570	5,305	11,585	5,825
	표준형	8,130	5,150	10,470	6,020	13,125	6,295
계속받는 소액암 수술특약	해약환급금미지급형	744	1,713	846	1,716	912	1,497
	표준형	882	1,926	957	1,839	996	1,551
뇌혈관질환진단 특약	해약환급금미지급형	10,300	10,500	14,400	14,500	20,300	20,400
	표준형	13,300	13,700	17,500	17,900	23,000	23,400
허혈성심장질환 진단 특약	해약환급금미지급형	9,300	6,600	13,000	9,100	17,900	12,700
	표준형	11,800	8,600	15,400	11,200	19,900	14,600
질병장애특약	해약환급금미지급형	5,800	5,540	8,190	7,790	11,830	11,030
	표준형	8,830	8,210	11,750	10,830	15,900	14,280
계속받는 뇌심질환 수술특약	해약환급금미지급형	5,350	3,040	7,210	3,950	9,320	5,010
	표준형	6,880	3,840	8,680	4,740	10,490	5,660

※ 보험료는 가입나이, 성별, 보험기간, 납입기간 등에 따라 달라질 수 있습니다.

※ 상기는 특약의 보험료만을 예시하였으므로, 실제 가입시 최소보험료는 30,000원(주계약과 특약 모두 포함)입니다.

※ 보장과 관련한 제한사항은 14p를 참고하시기 바랍니다. 특약별 보험료와 해지환급금 예시는 11p를 참고하시기 바랍니다.

✓ **종신까지 보장! 받는 수술플랜!**

무)백년친구 내가고른 건강보험(2301)

보험금 및 보험료 예시

■ 많이 받는 수술, 종신토록 수술비보장 잘 준비 되셨나요?

백내장
75만원

대장용종
90만원

관절염
130만원

구분	女		구분 (단위: 원)		男	
	30,568	33,840	40세	50세	31,562	37,772
	34,926		60세		42,682	

[보험가입금액 기준] 주계약 100만원, 1~7종 신수술특약 1천만원, 수술특약 1천만원, 30대다빈도질병수술특약 2십만원, 주요질환수술특약 1천만원, 해약환급금미지급형, 종신, 20년납

보험료 예시

구분	1~7종 신수술특약(1회당)			수술특약(1회당)			주요질환수술 특약(1회당)		30대다빈도질병 수술특약(1회당)		합계 지급금액 (1회당)
	수술명칭 & 보장금액	수술코드	1~7종	수술명칭 & 보장금액	1~5종	수술명칭 & 보장금액	1~4종	수술명칭 & 보장금액			
백내장	수정체 절개수술 (10만)	C061~4 C071~3	1	백내장/수정체 (15만)	1	수정체의 장애 (30만)	4	백내장 (20만)	75만원		
요실금	요실금수술 (10만)	L074~5	1	방광류, 요실금 교정술 (15만)		비뇨기계등의 기타질환 (스트레스성/기타 명시된요실금) (30만)		요실금 (20만)			
치핵(치질)	치핵수술 (10만)	G271~2	1	치핵/치루/탈항 (15만) ※근처를 목적으로 하지않는 수술 제외		치핵/항문주위 정맥혈전증 (30만)		치핵 및 항문주위 정맥혈전증(20만) ※합병증:출산 및 산후기(O87.2), 임신(O22.4) 제외			
하지정맥류	정맥 결찰 및 스트리핑 (10만)	F252~4	1	하지정맥류 근본수술 하지정맥류근치수술 등 (15만)		달리분류되지 않는정맥질환 (하지의 정맥 등)(30만)		하지정맥류 (20만)			
대장용종	소화기 내시경 시술 (구불)결장경 시술 (10만)	G540 G523~5 G531~2	1	대장용종절제술 (30만)	2	장의기타질환, 직장의기타질환 (30만)	4	직장폴립, 결장폴립 (20만)	90만원		
관절염	고관절 치환술 (50만)	I021~3	4	인공관절치환술, 슬관절전치환수술 등 (30만)		관절증 (30만)		관절증 (20만)	130만원		
맹장	충수절제술 (30만)	G211~4	3	충수절제술(단순), 맹장봉축술 등 (30만)		충수의 질환 (30만)		충수의 질환 (20만)	110만원		
요로결석	체외충격파쇄석술 (10만)	L091~2	1	체외충격파쇄석술 (30만)		요로결석증 (30만)		요로결석증 (20만)	90만원		
담석증		H143			담낭,담도 및 체장의장애 (30만)	담석증 (20만)					
추간판탈출증 (디스크)	척추 중재시술 (10만)	B181~2	1	추간판절제술, 추간판제거술 등 (30만)	기타 등병증 (30만)	추간판장애 (20만)	90만원				
	추간판제거술 (20만)	B173	2								
녹내장	녹내장수술 (20만)	C091~4	2	감압술과 인공디스크치환술 미세현미경디스크제거술 등 (50만) 녹내장수술 홍채절제술-원거술, 공막절개,공막절제, 홍채절제, 녹내장수술 여과수술-공막절개 등 (50만) 단, 녹내장수술-레이저 수술(1종)	3	녹내장 (50만)	3	-	120만원		
갑상선	기타 갑상선 수술 (10만)	K080	1	갑상선(전)절제술 (50만)		갑상선의 장애 (50만)		갑상선의 질환 (20만)	130만원		
	주요 갑상선 악성 종양 수술 (50만)	K063~4	4					170만원			

※ 동일 질병명이라하더라도 시행되는 수술 종류에 따라 수술보험금이 다르게 적용 될 수 있습니다.
 ※ 동시에 두 종류 이상의 수술을 받은 경우에는 그 수술 중 가장 높은 금액에 해당하는 한 종류의 수술에 대해서만 수술급여금을 지급합니다. 다만, 동시에 두 종류 이상의 수술을 받은 경우라 하더라도 동일한 신체 부위가 아닌 경우로서 의학적으로 치료목적이 다른 독립적인 수술을 받은 경우에는 각각의 수술급여금을 지급합니다.
 ※ 상기 예시(보험금지급예시) 기준 특약별 보험료 및 해약환급금은 11p 참고하시기 바랍니다.

무)백년친구 내가고른 건강보험(2301)



보험료 및 해약환급금 예시

[보험가입금액 기준]

주계약 1백만원, 암(소액암 제외)진단특약 3천만원, 소액암진단특약 6백만원, 계속받는 암수술특약 5백만원, 계속받는 소액암수술특약 3백만원, 뇌혈관질환 진단특약 1천만원, 허혈성심장질환 진단특약 1천만원, 질병장해특약 1천만원, 계속받는 뇌심질환 수술특약 1천만원, 수술특약(*1~5종) 1천만원, 1-7종 신수술특약 1천만원, 30대다빈도질병수술특약 2십만원, 주요질환수술특약 1천만원, 종신, 20년납(갱신형특약의 경우 10년만기 전기납)

구분 (단위: 원)	보험료 합계	주계약	암(소액암 제외) 진단특약	소액암 진단특약	계속받는 암수술 특약	계속받는 소액암 수술특약	뇌혈관질환 진단특약	허혈성 심장질환 진단특약	질병장해 특약	계속받는 뇌심질환 수술특약	수술특약 *1~5종	1-7종 신수술특약	30대다빈도 질병 수술특약	주요질환 수술특약	
해약환급금 예시	30세 男	88,774	1,420	24,000	1,380	6,230	744	10,300	9,300	5,800	5,350	7,500	9,400	1,850	5,500
	40세 男	118,698	1,810	33,300	1,620	8,570	846	14,400	13,000	8,190	7,210	9,300	11,600	2,152	6,700
	50세 男	159,239	2,400	47,700	1,920	11,585	912	20,300	17,900	11,830	9,320	11,300	14,000	2,372	7,700
해약환급금 예시	30세 女	80,612	1,240	19,200	3,300	4,265	1,713	10,500	6,600	5,540	3,040	8,000	9,800	2,114	5,300
	40세 女	100,529	1,570	24,300	3,300	5,305	1,716	14,500	9,100	7,790	3,950	9,200	11,100	2,398	6,300
	50세 女	121,862	2,040	28,500	3,060	5,825	1,497	20,400	12,700	11,030	5,010	9,900	12,500	2,500	6,900
해약환급금 예시	30세 男	114,500	1,910	31,500	1,680	8,130	882	13,300	11,800	8,830	6,880	9,300	11,500	2,188	6,600
	40세 男	144,603	2,360	41,100	1,860	10,470	957	17,500	15,400	11,750	8,680	10,900	13,500	2,426	7,700
	50세 男	182,237	2,980	54,900	2,100	13,125	996	23,000	19,900	15,900	10,490	12,500	15,400	2,546	8,400
	30세 女	100,134	1,710	23,400	3,720	5,150	1,926	13,700	8,600	8,210	3,840	9,500	11,600	2,478	6,300
	40세 女	119,299	2,090	28,200	3,600	6,020	1,839	17,900	11,200	10,830	4,740	10,400	12,700	2,680	7,100
50세 女	137,698	2,610	31,800	3,240	6,295	1,551	23,400	14,600	14,280	5,660	10,600	13,600	2,662	7,400	

※ 해약환급금 예시 기준 : 男40세, 이외 상기기준과 동일

구분 (단위: 만원, %)	해약환급금 미지급형			표준형		
	납입보험료	해약환급금	환급률	납입보험료	해약환급금	환급률
1년	142	-	-	173	-	-
2년	284	-	-	347	108	31.4
3년	427	-	-	520	245	47.2
4년	569	-	-	694	384	55.3
5년	712	-	-	867	525	60.5
10년	1,424	-	-	1,735	1,187	68.4
15년	2,136	-	-	2,602	1,830	70.3
19년	2,706	-	-	3,296	2,363	71.7
20년	2,848	1,250	43.9	3,470	2,501	72.1
40년	2,848	1,032	36.2	3,470	2,064	59.5
60년	2,848	594	20.9	3,470	1,188	34.3

※ 보험료는 가입나이, 성별, 보험기간, 납입기간 등에 따라 달라질 수 있습니다.

※ 갱신형의 경우 최초계약 기준이며, 갱신시 보험료가 인상될 수 있습니다. (보험료가 갱신됨에 따라 고령시점에 부담하는 보험료가 큰 폭으로 인상될 수 있습니다.)

※ 보험계약을 중도에 해지할 경우 해약환급금은 납입한 보험료에서 경과된 기간의 위험보험료, 계약체결비용 및 계약관리비용(해지공제금액 포함) 등이 차감되므로 납입보험료보다 적거나 없을 수도 있습니다.

※ 중도해지시 당월 보장을 위해 공제한 위험보험료 중 해지시까지 보장하고 남은 금액을 보험료 및 책임준비금 산출방법서에 따라 일할 계산하여 해약환급금과 별도로 지급하여 드립니다.

※ 해약환급금 미지급형 상품은 만기까지 유지시 표준형보다 낮은 보험료로 동일한 보장을 받을 수 있으나, 납입기간 이내 중도해지시해약환급금이 없습니다.

※ 본 상품은 순수보장형 상품으로 만기시 만기환급금이 없습니다. (상기 해약환급금 예시금액은 세전금액입니다.)

무) 뉴-암종신보험 (2209)

무) 간편한(325) 뉴-암종신보험 (2209)



암보장개시일 이후 **암진단**
확정시 100%지급

- 남녀생식기암도 진단확정시 차별/삭감없이 보험가입금액 100%지급
- ※ 암진단확정 이후 사망보험금은 이미 지급받은 암진단자금을 제외한 가입금액의 5%가 지급되며, 자세한 사항은 14p를 참고하시기 바랍니다.



암에 대한 **체계적인 보장 설계 가능**

- 암입원 및 통원, 암수술, 항암치료 관련 특약 부가 가능
- ※ 세부적인 특약 명칭과 보장내용, 지급제한사항은 약관 및 상품설명서를 참고하시기 바랍니다.



납입완료 보너스가산으로
완납시점 환급률 UP!

- 주계약 3천만원 이상 가입시 납입완료시점에 주계약 월보험료 4.8 ~ 86.4배를 사망보험금 및 해약환급금에 가산
- ※ 납입완료보너스는 납입이 완료되었을 경우 사망보험금 및 해약환급금에 가산하는 형태로 보너스 지급률은 납입기간에 따라 상이합니다. 자세한 사항은 13p를 참고하십시오.



유병자도 가입 가능
(단, 무) 간편한 뉴-암종신보험(2209)에 한함)

- 경증질환(150개)의 경우 완치후 1개월 경과시 심사 가능
- 고혈압, 고지혈증, 당뇨, 통풍이 있는 경우에 한하여, 간편심사형이 아닌 무) 뉴-암종신보험(2209)의 주계약 가입금액 최대 3천만원 한도로 심사가 가능하며 세부 심사기준은 별도 배포된 인수기준을 확인하시기 바랍니다.
- ※ 세부적인 특약 명칭과 보장내용, 지급제한사항은 약관 및 상품설명서를 참고하시기 바랍니다.

암과 사망보장을 동시에! 남녀생식기암도 암과 동일보장(초기전립선암 포함)

✓ 암보장 PLAN 예시

40세 男, 종신, 20년납 기준

구 분 (단위 : 원)	가입금액	무) 뉴-암종신보험(2209)		무) 간편한(325) 뉴-암종신보험(2209)	
		해약환급금 일부지급형	표 준 형	해약환급금 일부지급형	표 준 형
보험료 합계		110,119	116,419	121,590	128,190
주계약	3천만원	104,100	110,400	112,800	119,400
소액암진단(해약환급금 미지급형)		6백만원		1,620	2,400
항암약물 치료 (갱신형)	항암약물치료보장특약 (간편심사형2천만원)	200만원	148	220	
	특정항암호르몬약물치료보장특약 (간편심사형5백만원)	50만원	7	10	
	표적항암약물허가치료보장특약	7천만원	3,290	4,760	
항암방사선 치료 (갱신형)	항암방사선치료보장특약 (간편심사형2천만원)	200만원	94	140	
	항암세기조절방사선치료보장특약	2천만원	620	900	
	항암양성자방사선치료보장특약	2천만원	240	360	

※ 보험료는 가입나이, 성별, 보험기간, 납입기간 등에 따라 달라질 수 있습니다.
 ※ 갱신형 특약의 경우 최초계약기준이며, 갱신시 보험료가 인상될 수 있으며, 보험료가 갱신됨에 따라 고령시점에 부담하는 보험료가 큰 폭으로 인상될 수 있습니다
 ※ 보장과 관련한 제한사항은 14p를 참고하시기 바랍니다. 특약별 보험료와 해지환급금 예시는 13p를 참고하시기 바랍니다.

무) 뉴-암종신보험 (2209) 무) 간편한(325) 뉴-암종신보험 (2209)

[보험가입금액 기준] (※ 특약명칭 중 간편심사형의 경우 "간편한"이 생략되었습니다.)

주계약 3천만원, 소액암진단특약 6백만원, 항암약물치료보장특약(갱신형) 2백만원("간편심사형"의 경우 2천만원), 표적항암약물허가치료보장특약(갱신형) 7천만원, 특정항암호르몬약물허가치료보장특약(갱신형) 5십만원 ("간편심사형"의 경우 5백만원), 항암방사선치료보장특약(갱신형) 2백만원 ("간편심사형"의 경우 2천만원), 항암세기조절방사선치료보장특약(갱신형) 2천만원, 항암양성자방사선치료보장특약(갱신형) 2천만원, 주계약: 종신, 20년납 / 갱신형 특약: 10년만기, 전기납 / 기타특약: 해약환급금 미지급형, 종신, 20년납

구분 (단위: 원)	보험료 합계	주계약	소액암 진단특약	10년갱신형 전기납								
				항암약물 치료보장 특약	표적항암 약물허가 치료보장 특약	특정항암 호르몬약물 허가치료 보장특약	항암 방사선 치료보장 특약	항암세기 조절방사선 치료보장 특약	항암양성자 방사선 치료보장 특약			
무) 뉴-암종신 보험 (2209)	해약환급금미지급형	男	30세	88,468	84,600	1,380	64	1,820	4	40	400	160
			35세	98,545	93,600	1,560	98	2,520	5	62	500	200
			40세	110,119	104,100	1,620	148	3,290	7	94	620	240
		女	30세	84,934	77,400	3,300	122	2,800	4	148	920	240
			35세	94,005	85,200	3,360	176	3,570	5	214	1,180	300
			40세	103,324	93,600	3,300	224	4,200	6	274	1,380	340
	표준형	男	30세	93,568	89,700	1,380	64	1,820	4	40	400	160
			35세	104,245	99,300	1,560	98	2,520	5	62	500	200
		女	30세	116,419	110,400	1,620	148	3,290	7	94	620	240
			35세	89,134	81,600	3,300	122	2,800	4	148	920	240
무) 간편한(325) 뉴-암종신 보험 (2209)	해약환급금미지급형	男	30세	96,075	90,600	2,100	80	2,450	5	60	560	220
			35세	107,487	100,500	2,280	140	3,500	7	80	700	280
			40세	121,590	112,800	2,400	220	4,760	10	140	900	360
		女	30세	94,485	83,700	5,040	160	3,780	5	200	1,280	320
			35세	104,946	92,400	5,100	240	4,900	6	280	1,620	400
			40세	115,548	101,700	5,040	300	5,740	8	380	1,920	460
	표준형	男	30세	101,775	96,300	2,100	80	2,450	5	60	560	220
			35세	113,787	106,800	2,280	140	3,500	7	80	700	280
		女	30세	128,190	119,400	2,400	220	4,760	10	140	900	360
			35세	98,985	88,200	5,040	160	3,780	5	200	1,280	320
女	35세	110,046	97,500	5,100	240	4,900	6	280	1,620	400		
	40세	120,948	107,100	5,040	300	5,740	8	380	1,920	460		

※ 해약환급금 예시 기준 : 男40세, 이외 상기와 동일

구분 (단위: 만원, %)	무) 뉴-암종신보험 (2209)						무)간편한(325)뉴-암종신보험 (2209)					
	해약환급금 일부지급형			표준형			해약환급금 일부지급형			표준형		
	납입보험료	해약환급금	환급률	납입보험료	해약환급금	환급률	납입보험료	해약환급금	환급률	납입보험료	해약환급금	환급률
1년	132	-	0.6	139	-	0.6	145	1	0.8	153	1	0.8
2년	264	48	18.2	279	95	34.0	291	53	18.5	307	105	34.3
3년	396	103	26.1	419	205	49.0	437	113	25.9	461	223	48.5
4년	528	159	30.2	558	317	56.8	583	173	29.7	615	343	55.8
5년	660	216	32.8	698	431	61.7	729	234	32.1	769	464	60.4
10년	1,321	484	36.6	1,397	968	69.3	1,459	516	35.4	1,538	1,032	67.1
15년	1,955	758	38.8	2,069	1,517	73.3	2,150	805	37.4	2,269	1,610	71.0
19년	2,463	997	40.5	2,606	1,994	76.5	2,703	1,056	39.1	2,853	2,113	74.1
20년	2,590	2,607	100.7	2,741	2,636	96.2	2,841	2,777	97.7	2,999	2,807	93.6
40년	2,590	3,429	132.4	2,741	3,474	126.8	2,841	3,564	125.4	2,999	3,611	120.4
60년	2,590	4,190	161.8	2,741	4,260	155.4	2,841	4,299	151.3	2,999	4,373	145.8

※ 보험료는 가입나이, 성별, 보험기간, 납입기간 등에 따라 달라질 수 있습니다.

※ 보험계약을 중도에서 해지할 경우 해약환급금은 납입한 보험료에서 경과된 기간의 위험보험료, 계약체결비용 및 계약관리비용(해약공제금액포함) 등이 차감되므로 납입보험료보다 적거나 없을 수도 있습니다.

※ 중도해지시 당월 보장을 위해 공제한 위험보험료 중 해지시까지 보장하고 남은 금액을 보험료 및 해약환급금 산출방법서에 따라 일할 계산하여 해약환급금과 별도로 지급하여 드립니다.

※ 교육용으로만 사용가능하며, 자료 전체 또는 일부를 발췌하여 고객에게 배포시 미승인 안내자료로 간주되며 법적 처벌을 받게 되므로 유의바랍니다.

완전판매를 위한 안내사항



✓ 내가고른건강보험, 뉴-암종신보험 안내사항

■ 내가고른건강보험 안내사항

- 해약환급금 미지급형이란? 보험료 납입기간 중 해약시 해약환급금이 없으며, 납입기간 이후 계약 해약시 표준형의 해약환급금 보다 적은 해약환급금을 지급하는 대신 표준형보다 낮은 보험료로 가입할 수 있도록 한 상품. 보험료 납입기간 중 해약시 해약환급금은 없으며, 납입기간이 완료된 이후 계약 해약시 표준형 해약환급금의 50%에 해당하는 해약환급금 지급
- 간편심사보험의 경우 “계약 전 알릴 의무 사항” 이외에 회사가 정한 원인으로 가입이 거절될 수 있습니다. 간편심사보험은 일반심사보험 대비 보험료가 다소 높고 보장내용이 일부 제한될 수 있으며, 건강한 사람의 경우 일반심사를 통해 저렴한 일반심사보험에 가입하실 수 있습니다. (다만, 일반심사보험의 경우 건강상태나 가입나이에 따라 가입이 제한될 수 있으며 보장내용에는 차이가 있을 수 있습니다.)
- 갱신형 상품의 경우 갱신시 보험료가 인상될 수 있습니다. (보험료가 갱신됨에 따라 고령시점에 부담하는 보험료가 큰 폭으로 인상될 수 있습니다.)
- 암보장개시일 : 보험계약일[부활(효력회복)일]부터 그 날을 포함하여 90일이 지난날의 다음날로 합니다. 다만, 갱신계약에서는 갱신일로하며, 부활(효력회복)계약의 경우에는 부활(효력회복)일로부터 부활(효력회복)일을 포함하여 90일이 지난날의 다음날 입니다.
- 보장내용이 진단에서의 “암”은 기타피부암, 특정갑상선암, 대장점막내암, 경계성종양, 제자리암 제외.
이외에서의 “암”은 기타피부암, 갑상선암, 대장점막내암, 경계성종양, 제자리암 제외.
※ “특정갑상선암”이라 함은 “중대한 갑상선암”을 제외한 나머지 갑상선암을 말하며, “중대한 갑상선암”이라 함은 “갑상선 수질암 (Medullary Thyroid Cancer)” 또는 “갑상선 역형성암(미분화암, Anaplastic Thyroid Cancer)”에 해당하는 질병을 말합니다.
- 부가되는 특약에 따라 1년 미만 지급사유 발생시 50% 지급 등 삭감조건이 있을 수 있으니 세부내용은 약관 및 상품설명서를 반드시 확인하시기 바랍니다.

■ 뉴-암종신보험 안내사항

- 해약환급금 일부지급형 상품이란? 암진단자금 지급사유 발생 보험료 납입기간 중해약시 표준형 대비 50%의 해약환급금을 지급하는 대신 표준형보다 낮은 보험료로 가입할 수 있는 상품. 보험료 납입기간이 완료된 이후 또는 암진단자금이 발생한 이후 계약이 해지되는 경우에는 표준형의 해약환급금과 동일. 다만, 보험료 납입기간이 완료된 이후에 납입완료보너스 적립서비스가 제공된 경우 해약환급금 일부지급형과 표준형의 해약환급금은 상이할 수 있음.
- 사망보험금은 암진단자금 지급사유 발생前 사망시 보험가입금액의 105%가 지급되며, 암진단자금 지급사유 발생後 사망시 보험가입금액의 5%가 지급됩니다. 단, 1년미만에 유방암 진단확정 후 보험기간중 사망시 보험가입금액 55% 지급됩니다.
- 납입완료 보너스에 관한 사항
※ 보험료 납입완료이후 사망보험금 및 해약환급금에 가산 (주계약 보험가입금액 3천만원이상 월납계약 限)
※ 납입완료 보너스 계산 : 주계약 보험료 X 12 X 주계약보험료 납입기간 X 납입완료보너스지급률
※ 납입기간별 납입완료 보너스 지급률

주계약 보험료 납입완료 시점	납입완료보너스 지급률	주계약 월보험료 대비
5년	8.0%	4.8배
7년	9.5%	7.98배
10년	12.0%	14.4배
12년	13.0%	18.72배
15년	14.5%	26.1배
20년	19.0%	45.6배
25년	21.0%	63.0배
30년	24.0%	86.4배

- ※ 보험가입금액을 감액하는 경우, 감액 후 보험가입금액 및 주계약 보험료를 기준으로 납입완료 보너스를 적용하며, 주계약 보험료 납입완료시점 이전에 암진단자금 지급사유 또는 납입면제사유가 발생하는 경우에도 납입완료시점까지 계약 유지시 해당 가산일에 납입완료보너스를 ‘가산후 납입완료보너스 적립액’ 에 가산합니다.
- ※ 주계약 보험료 납입완료시점 이후에 사망보험금 지급사유가 발생할 경우 사망보험금에 사망 당시 ‘가산후 납입완료보너스 적립액’ 을 가산하여 지급합니다.
- ※ 납입완료보너스 적립서비스에 관한 기타 세부적인 내용은 약관을 반드시 참고하시기 바랍니다.

무) 경영인 정기보험(2301) 무) 간편한 경영인 정기보험(2301)

✓ 경영인정기보험 2가지 종신보험 전환제도

경영인정기보험(2301) 기준

구분		일시납 종신전환옵션(주계약 내 전환용계약)	종신보험으로의 전환(제도성특약)	
전환前	전환 가능시점	가입시점 7년 이후 (피보험자나이 ~70세)		
	전환 대상금액	전환당시 해약환급금(全 특약 포함)	전환당시 해지환급금(정기특약 포함) ※ 정기특약외 기타특약 보장 및 납입유지	
	피보험자	심사	무심사	
		변경	변경 불가 (전환전 계약의 피보험자 본인)	
전환 한도	전환당시 사망보험금 (정기특약 포함)	전환前 가입금액 (정기특약 포함)		
전환後	납기	일시납만 가능	일시납 / 장점 월납 선택 가능	
	예정이율	2.0% (금리확정형)	2.5% (금리확정형, 제도성특약 개정시 변경가능)	
	추가 납입	한도	불가 단, 전환前 해약환급금중 한도초과분에 한하여 추가납가능(일시납) (단, 전환후 일시납 기본보험료의 100%이내로 가능하며 일시납 이후 추가납 불가) 장점 전환시 반제금 추가납처리 가능 (일시납 기본보험료의 100%이내 限)	추가납입불가
		예정이율	2.0% (금리확정형)	
		사업비	일시납 추가보험료의 2.25%	
	전환후 중도인출	전환後 추가납입 적립금 이내 가능	불가	

✓ 일시납 종신전환옵션(주계약 내 전환용계약) 前後 환급률 예시

기준 : 50세남, 1억원, 90세만기, 전기납, 일반심사형 20%체증형 / 간편심사형 15%체증형, 공시이율 2.55%(23.2월現)

(무) 경영인정기보험(일반심사형)				(무) 간편한 경영인정기보험(간편심사형)			
구분	경과기간	나이 (세)	환급률 (%)	구분	경과기간	나이 (세)	환급률 (%)
전환前	5년	55	81.2	전환前	5년	55	80.8
	7년	57	91.7		7년	57	91.1
	10년	60	100.0		10년	60	99.2
전환後	11년(1년)	61	101.2	전환後	11년(1년)	61	100.6
	13년(3년)	63	104.4		13년(3년)	63	103.5
	15년(5년)	65	107.7		15년(5년)	65	106.4
	20년(10년)	70	116.4		20년(10년)	70	114.0
	90년(30년)	90	150.6		90년(30년)	90	141.8

※ 전환전 해약환급금 예시에는 장기유지 보너스가 반영되어 있습니다.

※ 전환 후 계약의 환급률은 전환후 계약의 해약환급금을 전환전 계약의 이미 납입한 보험료로 나눈 비율입니다.

※ 교육용으로만 사용가능하며, 자료 전체 또는 일부를 발췌하여 고객에게 배포시 미승인 안내자료로 간주되며 법적 처벌을 받게 되므로 유의바랍니다.

무)경영인 정기보험(2301) 무)간편한 경영인 정기보험(2301)



보험료 및 해약환급금 예시

보험가입금액기준 : 주계약 보험가입금액 1억원, 90세만기 전기납 (단, 기본형의 경우 70세만기 전기납)

보험료 예시	구분 (단위: 원)	경영인정기보험						간편한 경영인정기보험					
		단계체증형		20% 체증형		기본형		단계체증형		15% 체증형		기본형	
		남	여	남	여	남	여	남	여	남	여	남	여
30세		571,000	416,000	794,000	577,000	45,000	22,000	634,000	481,000	701,000	527,000	59,000	30,000
40세		592,000	433,000	831,000	607,000	64,000	31,000	652,000	495,000	739,000	557,000	86,000	42,000
50세		600,000	433,000	837,000	611,000	92,000	40,000	654,000	488,000	760,000	568,000	123,000	56,000

※ 해약환급금 예시 : 男 50세, 이외 기준 상기와 동일

구분 (단위: 원)	경과 기간	(무)경영인 정기보험						(무)간편한 경영인정기보험					
		납입보험료 누계	최저보증이율가정(1.0%)		공시이율가정(2.55%)		납입보험료 누계	최저보증이율가정(1.0%)		최저보증이율가정(1.0%)			
			해약환급금	환급률	해약환급금	환급률		해약환급금	환급률	해약환급금	환급률		
1형 (기본형)	1년	76	-	-	-	-	103	-	-	-	-		
	2년	153	-	-	-	-	206	-	-	-	-		
	3년	230	8	3.6	8	3.8	309	70	22.6	70	22.9		
	5년	384	107	28.0	108	28.3	516	205	39.8	207	40.2		
	7년	537	196	36.5	198	36.9	722	323	44.7	327	45.3		
	10년	768	237	30.9	241	31.5	1,032	382	37.1	390	37.8		
	20년	1,536	-	-	-	-	2,064	-	-	-	-		
2형 (단계체증형)	1년	710	-	-	-	-	782	-	-	-	-		
	2년	1,420	481	33.9	487	34.3	1,564	556	35.6	563	36.0		
	3년	2,131	1,191	55.9	1,206	56.6	2,347	1,337	57.0	1,354	57.7		
	5년	3,552	2,788	78.5	2,829	79.6	3,912	3,091	79.0	3,136	80.2		
	7년	4,972	4,400	88.5	4,483	90.2	5,476	4,859	88.7	4,952	90.4		
	10년	7,104	6,795	95.7	6,976	98.2	7,824	7,495	95.8	7,695	98.4		
	20년	14,208	14,021	98.7	14,878	104.7	15,648	15,448	98.7	16,393	104.8		
	30년	21,312	19,727	92.6	21,881	102.7	23,472	21,981	93.7	24,360	103.8		
3형 (20%체증형, 간편심사형 :15%체증형)	40년	28,416	-	-	-	-	31,296	-	-	-	-		
	1년	997	-	-	-	-	886	-	-	-	-		
	2년	1,994	724	36.3	733	36.8	1,773	645	36.4	653	36.9		
	3년	2,991	1,729	57.8	1,750	58.5	2,660	1,534	57.7	1,553	58.4		
	5년	4,986	3,990	80.0	4,048	81.2	4,434	3,531	79.6	3,583	80.8		
	7년	6,980	6,279	90.0	6,398	91.7	6,207	5,549	89.4	5,655	91.1		
	10년	9,972	9,714	97.4	9,972	100.0	8,868	8,570	96.6	8,798	99.2		
	20년	19,944	19,989	100.2	21,214	106.4	17,736	17,512	98.7	18,591	104.8		
30년	29,916	27,810	93.0	30,876	103.2	26,604	24,461	91.9	27,153	102.1			
40년	39,888	-	-	-	-	35,472	-	-	-	-			

※ '23.2월 현재 공시이율 : 2.55% 기준
 ※ 이 상품은 보장성보험으로 저축성보험(연금)이 아닙니다.
 ※ 보험료는 가입나이, 성별, 보험기간, 납입기간 등에 따라 달라질 수 있습니다.
 ※ 사망보장(사망보험금)의 경우 "고의적 사고 및 가입후 2년 이내 자살"의 경우 지급을 제한합니다.
 ※ 이 보험계약을 중도 해지할 경우 해약환급금은 납입한 보험료에서 경과된 기간의 위험보험료, 사업비(미상각신계약비(해약공제액) 포함) 등이 차감되므로 납입보험료보다 적거나 없을 수도 있습니다.
 ※ 해약환급금 예시에는 장기유지 보너스가 반영되어 있습니다.
 ※ 본 상품은 순수보장형 상품으로 만기시 만기환급금이 없습니다.
 ※ 상기 해약환급금 예시금액은 세전 금액입니다.

재가급여 사용 및 보장이시 살펴보기



[노인장기요양보험 급여이용 안내, 국민건강보험 22년 3월]



***기타재가급여(복지용구)**
 요실금팬티, 수동휠체어, 전동·수동침대, 목욕리프트, 이동욕조, 욕창예방매트리스·방석, 성인보행기

기타 재가급여
 필요한 용구를 연간 160만원 한도 대여 또는 구입

방문요양
 장기요양 1~5등급 치매수급자에게 인지활동형 방문요양 지원

방문간호
 전문간호인력이 방문하여 간호 및 진료보조

단기보호
 월 9일 이내 기간 동안 장기요양기관에서 신체활동 지원

주,야간보호
 일정시간 동안 주,야간보호기간에서 신체활동 지원

방문목욕
 목욕설비를 갖춘 장비를 이용해 방문목욕 제공

재가급여 이용 후 보장금액 예시



김디비님께서 당사 상품을 1월에 가입하고 5월에 노인성 질환으로 장기요양등급 4등급 판정 받으셨습니다. 아래 표는 5월부터 9월까지 재가급여서비스를 이용한 내역입니다. 보장내용과 청구 방법이 어떻게 될까요?

(백년친구 실속케어 치매간병보험(2301) 특약 중 경증이상 장기요양 재가급여특약 70만원 으로 가입한 경우)

	5월 ^{월2회}	6월	7월	8월	9월	합계
재가급여 서비스 신청 내용	5.10 성인용 보행기 1개 5.20 미끄럼 방지매트 1개	요실금팬티 10장 구입 4장 재가급여 6장 전액부담	미끄럼방지 매트 1개	없음	방문목욕 1회 (차량사용X)	-
총 비용	454,000 +51,300 →505,300원	289,000원	51,300원	-	32,380원	877,980원
본인부담금 (15%)	75,795원	^{주1)} 190,740원	7,695원	-	4,857원	279,087원
보험금	^{주2)} 70만원	70만원	70만원	-	70만원	2,800,000원

- ▶ 경증이상 장기요양 재가급여금 **총 280만원** 을 받을 수 있습니다. (다만, "판정후 보험월" 기준 월1회, "장기요양등급 판정일" 로부터 최대 10년 보장)
- ▶ 청구 서류는 회사양식의 청구서, ^{주3)} 사고증명서, 신분증 등의 서류가 필요합니다.
- ▶ 보험금 청구는 매달 청구하셔도되고 한번에 청구하셔도 가능합니다. (단, 보험금 청구권의 소멸시효는 3년으로 그 기간을 경과하면 보험금 지급이 제한될 수 있습니다.)



※ ^{주1)} 요실금팬티는 연 4장까지 재가급여서비스를 받을 수 있습니다. (28,900원*4장*15%) + 전액부담 (28,900원*6장) = 190,740원
 ※ ^{주2)} 월 2회 이상 재가급여 서비스를 이용하더라도 보험금은 월 1회 지급됩니다.
 ※ ^{주3)} 질병진단서, 사망진단서, 장해진단서, 장기요양인정서, 장기요양급여비용 명세서, 장기요양급여 제공기록지, 진료기록부 등
 ※ 복지용구 이용 시 갱신 등 인정신청결과, 신체기능상태 변화로 현재 사용 중인 품목이 사용 불필요한 품목으로 변경될 수 있으니 새로 발급 받은 복지용구 급여확인서의 '사용가능한 품목'을 반드시 확인 후 이용하시기 바랍니다.
 ※ 복지용구 급여제품 검색방법
 노인장기요양보험 홈페이지에서 복지용구 급여제품을 검색 (<http://www.longtermcare.or.kr> → 알림·자료실 → 복지용구 안내 → 품목별 제품안내)

치매보험금 지급사례



사례1) 중증치매(CDR31) 진단자금 및 간병생활자금지급 사례

20년 2월	56세女, 간병비평생받는치매보험 가입
22년 1월	치매증상이 있어 CDR검사 후 3점 진단(중증치매)
22년 5월	중증치매(F03,상세불명의치매) 진단 확정

진단자금 2,000만원 +
 간병생활자금 3,480만원 +
 차후 보험료 납입면제

*매월지급(36회보증)을 일시금으로 지급받음

※ (계속 생존시) 25년 5월 ~ 종신까지 매월 간병생활자금 100만원 지급 예정

※ 중증치매간병 생활자금의 경우 **최초 36회 보증지급분 중 지급되지 않은 금액 및 해당 연도의 12개월 확정지급금액중 지급되지 않은 금액을 선지급 받기 원하는 경우**에 한해 “평균공시이율을 연단위 복리로 할인한 금액”과 “보험료 산출시 적용한 이율을 연단위 복리로 할인한 금액” 중 큰 금액을 **일시금으로 지급**합니다.

※ 중증치매간병 생활자금 수령 중 보험기간이 종료되더라도 매년 “중증치매상태” 진단 확정일에 피보험자가 살아있을 경우 해당월 중증치매간병 생활 자금은 **보험기간 만기와 관계없이 지급**합니다.



사례2) 보험 계약 체결 후 1년이내 치매진단비 지급받은 사례

21년 11월	65세男, 간병비 PLUS 치매보험 가입
21년 12월	송년 모임 후 귀가中 낙상사고
22년 3월	외상성뇌손상(S08)으로 인한 중증치매 진단 확정

진단자금 1,000만원 +
 간병생활자금 매월 50만원 +
 차후 보험료 납입면제

※ “치매보장개시일” 계약일[부활(효력회복)일]부터 그 날을 포함하여 1년이 지난날의 다음날. 다만, 질병이 없는 상태에서 **재해로 인한 뇌의 손상**을 직접적인 원인으로 “경도 이상 치매상태”가 발생한 경우 **보험계약일[부활(효력회복)일]**로 합니다.



여기서 잠깐!

상기의 경우 치매진단이후 90일의 관찰기간이 경과되어 진단이 확정되어야 보험금이 지급되었으나, 23.1월 이후부터 판매 중인 (무)백년친구 실속케어 치매보험(2301) 및 (무)백년친구 울케어치매간병보험(2301)의 경우 치매진단이후 ***90일 관찰기간 조항 삭제**되었습니다.

프심 PUMSS

오늘도 나는
DB생명



GA채널 에 접속한다!



01 DB생명의 핫한 소식과 자료들을 한눈에 -

유익한 콘텐츠들이 손안에 - **02**

선물과 물품구입을 편리하게 - **03**

04 전자명함으로 내 소개를 간편하게 -

이벤트로 일상을 더 특별하게 - **05**



나를 위한 맞춤형 전자명함!
아직도 만들지 못했다면,
지금 바로 PUMSS DB생명 GA채널로 고고!!!



이벤트 하나.

봄맞이 QUIZ EVENT

성큼 다가온 봄 맞이 퀴즈 이벤트~
퀴즈 맞추고 선물 받으세요!

- 참여대상 : PUMSS DB생명 GA채널 회원
- 참여기간 : 3월 6일(월) ~ 3월 31일(금)

이벤트 두울.

PUMSS 댓글달기 EVENT

PUMSS **오늘의 명언 댓글 작성 시**
매주 추첨을 통해
프리미엄 명함 이용권을 드립니다!



'보험약관 대출' 피싱주의 안내



최근 '보험약관대출'을 표적으로 한 피싱(메신저피싱, 보이스피싱 등) 범죄 발생 증가로 소비자 피해 우려

[사기수법]

가족을 사칭하여, 신분증이나 금융거래정보를 요구하거나 악성App을 설치토록해 **개인정보를 빼냄**. 이후 보험사로부터 **피해자명의로 보험약관대출**을 받아 **사기계좌에 이체**



피싱에 대한 금융사의 책임과 의무

보험약관대출을 표적으로 한 피싱은 **금융사기**에 해당합니다. 이를 예방하기 위해선 무엇보다 **개인정보보호**를 통한 **예방이 중요합니다**.



현장 준수사항

고객에게 불필요한 개인정보를 요구해선 안되며 **고객의 개인정보**를 가지고 있다면 **폐기**해주세요.



피싱 등 보험사기 범죄에 연류될 경우, **설계사 자격이 취소**될 수 있으니 **유의**하시기 바랍니다.

(보험업법 일부개정법률안 발의 22. 10. 27)