

김문범의 소식지 종합 강좌

성공하는 FP의

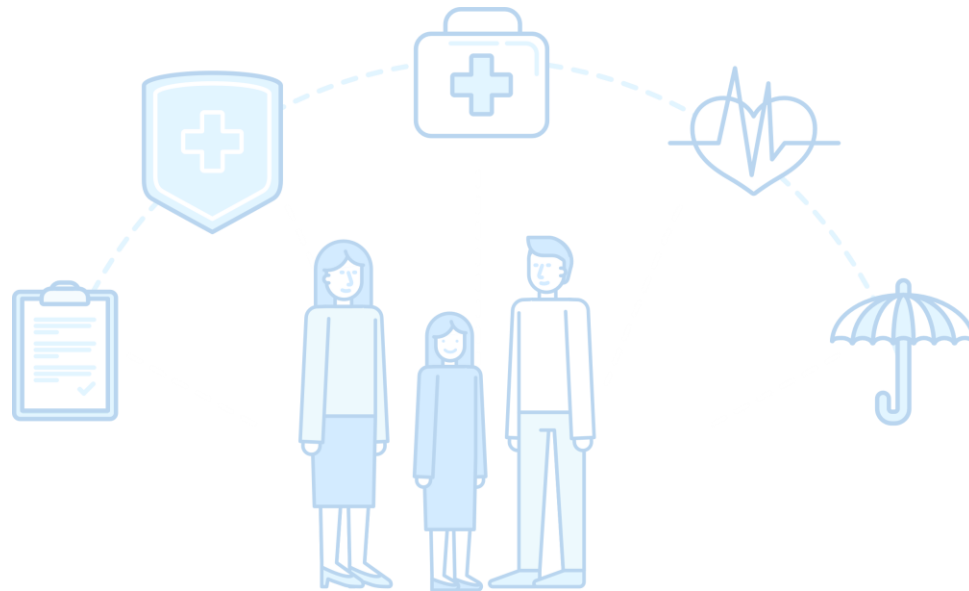
이달의 영업전략

2022년 9월_생명보험사 편

김문범

본 과정은 영업상담을 위한 정보제공을 목적으로 제작되었으며, 완전성을 보장하지 않습니다.
강의 자료는 고객에게 배포될 수 없으며, 실제 상담 시에는 반드시 해당 보험사의 약관과
상품설명서를 확인하시기 바랍니다.

생명보험사별 소식지리뷰





(무)ABL THE드림중신보험
(해지환급금 일부지급형)2209

ABL

판매인교육용 고객제시불가



2022.09.01

상품
경쟁력
향상

납입 완료 시점 해지환급률 개선

	변경전	변경후
7년납 7년 시점	102.7%	104.6%
10년납 10년 시점	106.5%	108.2%

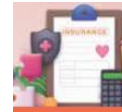
기준 : 주계약 보험가입금액 1억원, 2종 일반심사형_2형 체중형, 여자 40세
 ※ 변경 전 상품명 : (무)ABL THE드림중신보험(해지환급금 일부지급형)2204
 ※ 변경 후 상품명 : (무)ABL THE드림중신보험(해지환급금 일부지급형)2209

나이별 해지환급금 예시(7년납)

	30세	40세	50세	60세
7년 시점 환급률	104.2%	104.6%	104.6%	103.9%
월납입 보험료	706,000	839,000	1,002,000	1,200,000
7년시점 총납입보험료	59,304,000	70,476,000	84,168,000	100,800,000
7년시점 해지환급금	61,818,300	73,695,900	88,009,900	104,712,500

기준 : 주계약 보험가입금액 1억원, 2종 일반심사형_2형 체중형, 여자, 7년납, 월납, 단위:원

※ 제충형인 경우 사망보험금 증가분이 보험료에 반영되므로 보험료가 평균형보다 비싸고 총도해시점 금전적 손실이 확대될 수 있습니다.



DIY(무)ABL THE건강통합보험
(해지환급금 미지급형)2204

ABL

판매인교육용 고객제시불가

타 생명보험사 유사 상품의 보험료 비교

단위 : 원

구분	보험 가입금액	ABL	A사	B사	C사
상품명		DIY(무)ABL THE건강통합보험 (해지환급금 미지급형)2204	다**	내***	내***
최대 만기		충신	100세 만기	충신	충신
주계약	100만원	1,480	95	7,680	7,360
암진단	2,000만원	17,740	18,400	19,400	18,000
소액암 진단	1,000만원	5,290	6,100	5,960	6,200
질병유유장해	2,000만원	11,400	35,800	19,620	18,900
첫날 입원 보장	질병/재해	2,000만원		18,420	16,860
	질병	2,000만원	14,538		
	재해	2,000만원	4,139		
계		50,890	79,072	71,080	67,320
보험료 비교 (ABL 대비)			+28,182원 (+55.4%)	+20,190원 (+39.6%)	+16,430원 (+32.3%)
주계약 지급 사유 보험가입금액		사망 100만원	재해장해 100만원	사망 400만원	사망 400만원

[출처 : 각 보험사 공식실] - 비교하는 시점에 따라 변경될 수 있으며 보장구분의 내용이 다를 수 있습니다. (당 자료의 비교 시점 : 2022. 08. 22.)

[가입설계 기준]

* 각 보험사의 특약명이 상이하여 요약하여 기재함 (예_암진단, 질병유유장해)
 * 여자 40세, 20년납
 * 만기(각 회사별 최대 만기 적용) : ABL, B사, C사 - 충신, A사 100세 만기
 * 주계약 보험가입금액은 특약 부가를 위한 최소 가입금액 적용 : ABL 100만원 / A사 100만원 / B사, C사 - 400만원

[ABL생명 DIY(무)ABL THE건강통합보험(해지환급금 미지급형)2204]

* 기준 : 여자 40세, [충신 만기, 20년납, 월납, 해지환급금 미지급형 선택]
 [미정신형 특약 - 충신 만기, 20년납, 월납, 해지환급금 미지급형 선택]

※ 상기 내용은 상품의 이해를 돕기 위하여 상품의 일부 조건만을 비교 설명한 것이므로, 해당 상품의 자세한 사항은 해당 보험회사의 해당 상품 약관 및 상품설명서를 반드시 확인하시기 바랍니다.

가입한도

	구분	보험가입금액
주계약	DIY(무)ABL THE건강통합보험(해지환급금 미지급형)2204	100만원 ~ 400만원
	(무)일반암진단특약D(해지환급금 미지급형)	40세 이하 500만원 ~ 1억원
	(무)소액암진단특약D(해지환급금 미지급형)	41세~50세 500만원 ~ 7,000만원
	(무)표적항암약물허가치료보장특약(갱신형)	51세 이상 500만원 ~ 5,000만원
	(무)입원보장특약D(해지환급금 미지급형)	100만원 ~ 2,000만원
	(무)수술보장특약D(해지환급금 미지급형)	50세 이하 500만원 ~ 7,000만원
	(무)수술보장특약D(해지환급금 미지급형)	51세 이상 500만원 ~ 5,000만원
	(무)수술보장특약D(해지환급금 미지급형)	500만원 ~ 1억원
	(무)수술보장특약D(해지환급금 미지급형)	500만원 ~ 2,000만원
	(무)질병장해보장특약D(해지환급금 미지급형)	만 15세~30세 500만원 ~ 4,000만원
	31세~40세 500만원 ~ 3,000만원	
	41세~60세 500만원 ~ 2,000만원	
	61세 이상 500만원 ~ 1,000만원	

※ 상기 예시는 일부 특약의 보험가입금액만을 예시한 것이므로, 그 외 특약의 보험가입금액 등 전체 내용은 상품 안내장을 참고하시기 바랍니다.

※ 보험회사의 가입나이, 보험기간, 보험료 납입주기, 보험료 납입유지 및 보험가입한도 등의 계약일수 관련 사항은 회사가 별도로 정한 기준에 따라 제한될 수 있습니다.

동양생명 _ 신상품 내가만드는 치매보험

기억하지 못해 슬픈 질병 **치매**



모집인교육용-대외비

▶ **업계동일보장대비 저렴한 보험료**로 출시된 (무)수호천사내가만드는치매보험!!

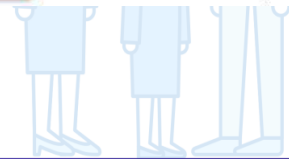
내가
“기

암과 같
치매라는
시간이

■ 타사 비교

[기준 : 가입금액 각 1,000만원(중증치매간병비 2,000만원), 90세만기, 20년납, 단위: 원]

구 분		해지환급금 미지급형			
보장내용	경도이상치매진단비	1,000만원			
	중등도이상치매진단비	1,000만원			
	중증치매진단비	1,000만원			
	중증치매간병비	매월 100만원(36회보중, 종신지급)			
보험료 합계		✓ 당 사		A생명	
		남 자	여 자	남 자	여 자
나 이	40세	68,040원	60,010원	71,300원	64,100원
	50세	87,940원	77,630원	91,800원	82,300원
	60세	116,260원	101,890원	120,700원	108,400원



동양생명 _ 신상품 내가만드는 치매보험

22년 09월 신상품 (무)수호천사내가만드는치매보험을 소개합니다.

모집인교육용-대외비

▶ 이제는 치매보험도 내가 필요한 보장만, 걱정되는 보장만 선택해서 가입하세요!!!

구분	내용
상품형태	해지환급금 미지급형
보험기간	85-90-100세만기
납입기간	10-15-20-30년납
가입나이	30세 ~ 최대 75세
보장내용	[기준: 주계약 및 특약 가입금액 1,000만원]
주계약	중증치매 최종진단확정시 1,000만원(최초1회한) 최대 4,000만원 가입가능
경도이상치매 보장특약	경도이상치매 최종진단확정시 1,000만원(최초1회한) 최대 1,500만원 가입가능
중등도이상치매 보장특약	중등도이상치매 최종진단확정시 1,000만원(최초1회한)
중등도이상치매 간병비보장특약	중등도이상치매 최종진단확정시 매월50만원(중신지급, 36회보중) 최대 1,000만원 가입가능
중증치매 간병비보장특약	중증치매 최종진단확정시 매월50만원(중신지급, 36회보중)
비고	제가및시설급여보장특약F(1-2급, 1-5등급보장형), 치매간병인사용임원특약(갱신형), 치매약물치료보장특약(갱신형) 부가 ※ 중증치매진단비대비 경도이상치매보장특약 2.5:1 부가가능 ※ 주계약 및 특약 치매보장계시일 1년

보험료 예시

[기준 : 해지환급금미지급형, 가입금액 각 1,000만원, 90세만기, 20년납, 단위: 원]

구분	주계약	경도이상치매진단비	중등도이상치매진단비	중등도이상치매간병비	중증치매간병비	합계	
남자	40세	7,000	18,110	13,090	31,050	14,920	84,170
	50세	8,900	23,580	16,940	40,180	19,260	108,860
	60세	11,600	32,100	22,400	53,070	25,080	144,250
여자	40세	5,300	13,250	9,020	30,820	16,220	74,610
	50세	6,800	17,260	11,690	39,870	20,940	96,560
	60세	8,800	23,210	15,460	52,250	27,210	126,930

동양생명 _ 내가만드는 치매보험 / ABL 생명 치매케어보험 비교

동양생명

상품명	가입금액	보험기간	납입기간	보험료	상령일 이후 보험료
(무)수호천사내가만드는치매보험(해지환급금미지급형)	1,300만원	90세	20년	11,440원	11,830원
(무)치매 경도이상치매보장특약(해지환급금미지급형)	500만원	90세	20년	11,605원	12,005원
(무)치매 중등도이상치매보장특약(해지환급금미지급형)	1,000만원	90세	20년	15,460원	15,950원
(무)치매 중등도이상치매간병비보장특약(해지환급금미지급형)	1,000만원	90세	20년	52,250원	53,800원
(무)치매간병인사용입원특약(갱신형)-최초계약	1,000만원	10년갱신	10년(최대90세)	680원	790원
합계보험료(초회보험료)				91,435원	94,375원

ABL생명

구분	피보험자	보험가입금액(만원)	보험기간	납입기간	가입나이	초회보험료(원)	
주계약	(무)ABL치매케어보험(해지환급금미지급형)2207	고객	500	90세	20년납	60세	4,550
특약	(무)경도이상치매진단특약T(해지환급금미지급형)	고객	500	90세	20년납	60세	10,880
	(무)중등도이상치매진단특약T(해지환급금미지급형)	고객	1,000	90세	20년납	60세	14,640
	(무)중등도이상치매중신간병생활자금특약T(해지환급금미지급형)	고객	500	90세	20년납	60세	51,015
	(무)간병인사용저원치매입원보장특약(갱신형)-최초	고객	1,000	10년갱신	10년(최대90세)	60세	310
계	합계보험료:		81,395 원.	납입보험료:		81,395 원	
	선납보험료(0회):		0 원.	기타할인액:		0 원	
				선납할인액:		0 원	

60세 여자 주부 / 90세만기 20년납

기본계약과 경도이상치매진단비 5: 2로 연계

-> 경도치매진단비 1천만원부과시

기본계약 중증치매진단비 최소 2.5천만원 부과(ABL대비 단점)

-> 기본계약 최소 1백만원

(기본계약+중증도치매간병비보장특약만 넣는경우 ABL대비 저렴)

-> 경도치매한도 최대 1천만원(ABL대비 장점)

-> 85세 90세 100세만기

기본계약 최소 5백만원 부과시 연계없음

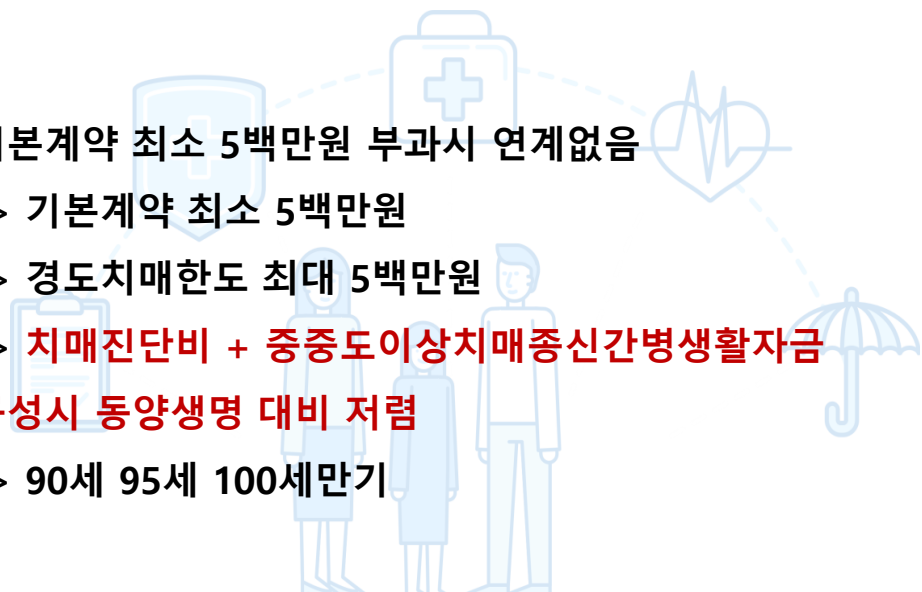
-> 기본계약 최소 5백만원

-> 경도치매한도 최대 5백만원

-> 치매진단비 + 중증도이상치매중신간병생활자금

구성시 동양생명 대비 저렴

-> 90세 95세 100세만기



▶ 암진단비 가입 한도가 확대되었습니다!!!

구분	이전	변경		가능.
		내가만드는보장보험	New디딤돌종신보험(F)	
40세 ↓	1.2억	1.5억	2억	
50세 ↓	1억	1.3억	1.5억	
60세 ↓	8천만	1.1억		
61세 ↑	6천만	8천만		

▶ 암보장관련 타사합산한도도 확대되었습니다!!!

구분	타사합산한도		가능.
	이전	변경	
암진단비	3억	4억	
소액암진단비	6천만	9천만	
표적항암약물허가치료비	1억 2천만	1억 8천만	

※ 암진단비 특약 대비 소액암진단비특약 1:0.5이내 부가가능

※ 암(소액암제외)진단비특약(간편한335포함)암기가입자형 內 유방암은 180일 이내 진단 시 삭감(암진단비의 10%) 유지



라이나생명 _ 전에없던 초간편종신보험

		9월 1일 OPEN											
상품명		(무)전에없던초간편종신보험 IQ				(무)THE간편고지종신보험 3·2·5				(무)THE건강해지는종신보험 표준채			
보장내용		사망시 사망보험금 지급 (가입금액형 및 기납입P플러스형 중 택 1)											
고지사항		1년 이내 입원/수술 여부				<ul style="list-style-type: none"> 3개월 내 진찰 검사 통한 의료행위 여부 2년 이내 입원/수술 여부 5년 이내 암 진단/입원/수술 여부 				<ul style="list-style-type: none"> 3개월 내 진찰, 검사 통한 의료행위 여부 3개월 내 약물복용 여부 1년 이내 진찰, 검사 통한 추가검사 여부 5년 이내 10대질병 의료행위 여부 5년 이내 진찰, 검사 통한 의료행위 여부 			
보험료 주계약 가입금액 1억원, 기납입P플러스형, 해지환급금 미지급형		남자(50세)		여자(50세)		남자(50세)		여자(50세)		남자(50세)		여자(50세)	
		10년납	20년납	10년납	20년납	10년납	20년납	10년납	20년납	10년납	20년납	10년납	20년납
		1,589,000	908,000	1,270,000	726,000	1,137,000	582,000	922,000	472,000	916,000	436,000	746,000	354,000
환급률	1년	0.0%	0.0%	0.0%	0.0%	0.0%	0.0%	0.0%	0.0%	0.0%	0.0%	0.0%	0.0%
	5년	0.0%	0.0%	0.0%	0.0%	0.0%	0.0%	0.0%	0.0%	0.0%	0.0%	0.0%	0.0%
	10년	95.0%	0.0%	95.0%	0.0%	100.0%	0.0%	100.0%	0.0%	100.0%	0.0%	100.0%	0.0%
	20년	95.0%	100.0%	95.0%	100.0%	100.0%	100.0%	100.0%	100.0%	105.1%	100.0%	108.9%	100.0%
	30년	96.9%	100.0%	101.9%	100.0%	107.5%	100.0%	113.2%	100.0%	123.5%	110.3%	130.6%	116.1%
	40년	107.3%	100.0%	114.7%	100.0%	120.4%	106.5%	128.9%	113.4%	140.0%	125.2%	150.7%	134.1%
건강진단기준		전건 무진단				전건 무진단				50세 이하: 당사 합산 5억원 이하 무진단 65세 이하: 당사 합산 2억원 이하 무진단 66세 이상: 전건 유진단			

50세 남자 주계약 1억 / 20년납

일반 436,000원(100) -> 325간편종신 582,000원(135) -> 초간편종신 908,000원(208)

50세 여자 주계약 1억 / 20년납

일반 354,000원(100) -> 325간편종신 472,000원(133) -> 초간편종신 726,000원(205)



라이나생명 _ 전에 없던 초간편종신보험

종신보험 고지사항

	(무)THE간편고지종신보험 고지사항	(무)전에 없던 초간편종신보험 고지사항
①	최근 3개월 이내에 의사로부터 진찰 또는 검사(건강검진 포함)를 통하여 다음의 의료행위를 받은 사실이 있습니까? 1) 입원 필요 소견 2) 수술 필요 소견 3) 추가검사(재검사) 필요 소견	최근 1년 이내 에 질병이나 사고로 인하여 다음과 같은 의료행위를 받은 사실이 있습니까? 1) 입원 2) 수술(제왕절개 포함)
②	최근 2년 이내에 질병이나 사고로 인하여 다음과 같은 의료행위를 받은 사실이 있습니까? 1) 입원 2) 수술(제왕절개 포함)	
③	최근 5년 이내에 의사로부터 진찰 또는 검사를 통하여 암으로 '진단' 받거나 암으로 '입원 또는 수술을 받은 적이 있습니까?)	

-> **암진단&수술**하시고 **추적검사중**이신 고객님

-> **뇌질환**으로 **입원&수술**하시고 **추적검사/투약중**이신 고객님

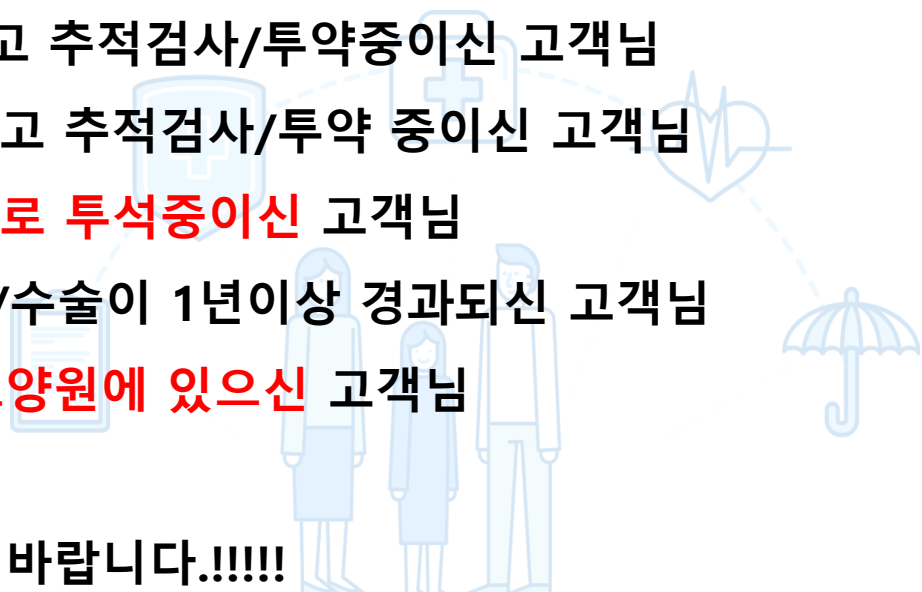
-> **심장질환**으로 **입원&수술**하시고 **추적검사/투약 중**이신 고객님

-> **만성/말기신부전**으로 **투석중**이신 고객님

-> **간이식등**으로 **이식수술**로 **입원/수술**이 **1년이상** 경과되신 고객님

-> **요양병원**이 아닌 **요양원에** 있으신 고객님

모두다 오시기 바랍니다!!!!



라이나생명 _ 전에 없던 초간편종신보험

보험종목	1종 해지환급금 미지급형 (가입금액형, 기납입플러스형)			
보험기간 / 납입주기	2종 기본형 (가입금액형, 기납입플러스형)			
납입기간 / 가입나이	유형	보험료 납입기간	가입나이	
			남자	여자
	가입금액형 (1종/2종)	10년납	30세 ~ 60세	30세 ~ 70세
		15년납	30세 ~ 63세	30세 ~ 70세
		20년납	30세 ~ 58세	30세 ~ 67세
		80세납	40세 ~ 55세	40세 ~ 60세
기납입플러스형 (1종)	10년납	40세 ~ 75세		
	15년납	30세 ~ 75세		
	20년납	30세 ~ 75세		
	80세납	40세 ~ 64세		
기납입플러스형 (2종)	10년납	40세 ~ 65세		
	15년납	30세 ~ 65세		
	20년납	30세 ~ 65세		
	80세납	40세 ~ 64세		
가입한도 (판매단위 : 500만)	가입금액형		기납입플러스형	
	30세 ~ 60세	500만원 ~ 5천만원	30세 ~ 60세	500만원 ~ 2억원
	61세 ~ 70세	500만원 ~ 5천만원	61세 ~ 70세	500만원 ~ 1억원
	71세 ~ 75세	500만원 ~ 5천만원	71세 ~ 75세	500만원 ~ 5천만원
	65세이하 법인대표 : 5억원 까지 가능(재정심사 진행)			
사망보험금 지급방식 (보험종목별)	가입금액형		기납입플러스형	
	가입금액		가입금액 + 사망시점 주계약 기납입보험료	
특약	없음			
감액	보험계약일로부터 2년이 지난 보험계약해당일 전일 이전에 재해 이외의 원인으로 지급사유가 발생한 경우 보험가입금액의 50% (기납입플러스형의 경우, 보험가입금액의 50% + 주계약 기납입보험료)			
납입면제	없음			

기납입P플러스형

10년납, 15년납, 20년납

-> 최대 75세 가입가능

별도

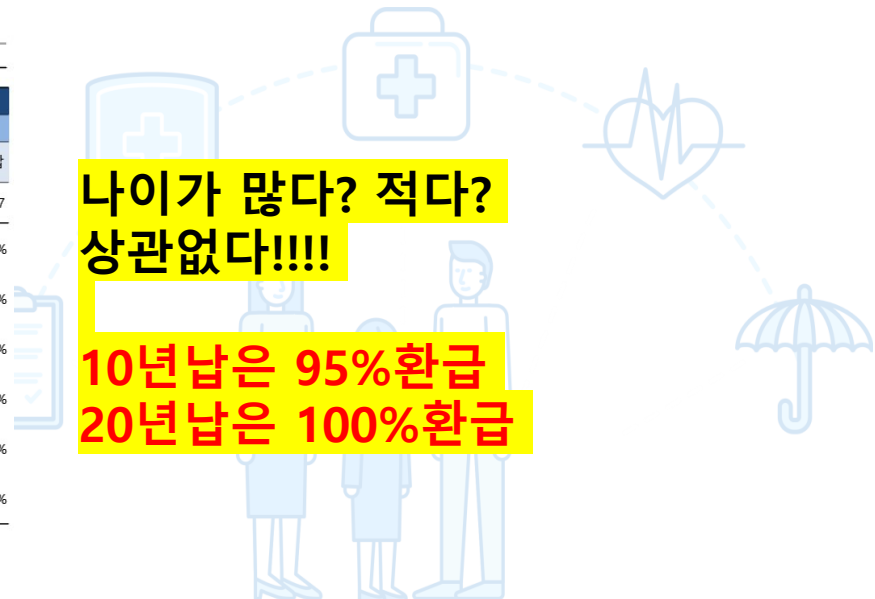
65세이하 CEO 사망 5억가능

보험료* (천원)	남자								여자								
	40세		50세		60세		70세		40세		50세		60세		70세		
	10년납	20년납	10년납	20년납	10년납	20년납	10년납	20년납	10년납	20년납	10년납	20년납	10년납	20년납	10년납	20년납	
	1,131	652	1,589	908	2,470	1,398	4,419	2,463	961	557	1,270	726	1,874	1,060	3,311	1,837	
환급률*	1Y	0.0%	0.0%	0.0%	0.0%	0.0%	0.0%	0.0%	0.0%	0.0%	0.0%	0.0%	0.0%	0.0%	0.0%	0.0%	
	5Y	0.0%	0.0%	0.0%	0.0%	0.0%	0.0%	0.0%	0.0%	0.0%	0.0%	0.0%	0.0%	0.0%	0.0%	0.0%	
	10Y	95.0%	0.0%	95.0%	0.0%	95.0%	0.0%	95.0%	0.0%	95.0%	0.0%	95.0%	0.0%	95.0%	0.0%	95.0%	
	20Y	95.0%	100.0%	95.0%	100.0%	95.0%	100.0%	95.0%	100.0%	95.0%	100.0%	95.0%	100.0%	95.0%	100.0%	95.0%	100.0%
	30Y	98.8%	100.0%	96.9%	100.0%	95.0%	100.0%	95.0%	100.0%	101.2%	100.0%	101.9%	100.0%	97.7%	100.0%	95.0%	100.0%
40Y	112.8%	100.0%	107.3%	100.0%	98.1%	100.0%	95.0%	100.0%	117.8%	101.1%	114.7%	100.0%	105.5%	100.0%	95.0%	100.0%	

* 기납입P플러스형, 해지환급금미지급형, 주계약 가입금액 1억원으로 설계시 보험료 및 환급률임

나이가 많다? 적다?
상관없다!!!


10년납은 95%환급
20년납은 100%환급



라이나생명 _ 가입한도 & 예외질환

1년 이내에 질병 또는 상해로 입원/수술한 이력이 있더라도

(무)전에 없던 초간편중신보험 80여개 예외질병 리스트

 1~3개월 경과시 인수 가능

방아쇠수지	경요추염좌	부비동염	수근관증후군	크룹
석회성 힘줄염	계류유산	부유방	식중독	테니스엘보우
요실금	골절	비문증	신장결석	편도염
양수과다증, 조기분만 등	과민성대장증후군	비용종	아킬레스건 파열	폐렴
➔ 척추디스크	구내염	비인두염	아토피 피부염	하지정맥류
철결핍성빈혈	가와사끼증후군	비중격만곡증	안검하수	후두염
치은염, 치주염	각막염	사시	양성지방종	결막염
➔ 대장용종	견관절탈구	사타구니탈장	연골연화증	치질
편도주위농양	담석증(담낭절제한 경우)	연조직염(봉와직염)	장폐색 및 중첩	➔ A형간염
표재성진균증	두드러기	요관결석	전방십자인대파열	매몰치
원형탈모증	충수염	위염(급성)	전치태반	매복치
건선	모낭염	유산	정계정맥류	백내장(일차성노안성선천성)
다한증	무지외반증	윤활막염	제왕절개	신우신염(급성)
급성기관지염	바이러스사마귀	익상편	뜨뜨가무시	외상성 기흉
난시	반월상연골파열	인플루엔자	치주질환	장염
➔ 결절종	방광류	잠복고환	칸디다증	직장주위 고름집
항문 셋길				

※ 피보험자의 연령, 치료기간/치료내용(일반적인 치료양상이 아닌 경우), 합병증 및 동반질환에 따라 심사결과가 달라 질 수 있습니다.

[증권]

위험

* 당사

** 재정

*** 해당

[사망]

위험

* (무)전

** 단, 6



고령자/유병자도 질문 하나로 가입 가능한 간편종신보험!

01

질문 한가지만 통과하면 가입 가능한 초간편 종신보험!

(1년 이내 입원/수술이력에 대해서만 피보험자에게 질문)

02

65세 이하 CEO의 경우 질문 하나만으로 **최대 5억원**까지 보장!

(기납입플러스형 가입시)

03

75세 초고령 유병자도 **20년납**으로 가입 가능! (기납입플러스형 가입시)

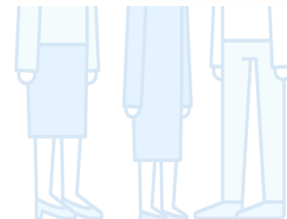
04

보험사고 발생시 **기납입보험료 전액을 Payback** (기납입플러스형 가입시)

05

완납 시점 **환급률 100%** 도달 (기납입플러스형 & 해지환급금 미지급형 가입시)

※ 단, 20년납과 80세납에 한함



라이나생명 _ selling point

기납입플러스형 사망보험금 지급금액 = 보험가입금액 x 100% + 사망시점 기납입보험료

[주계약 가입금액 1억원, 해지환급금 미지급형, 남성, 납입기간 20년납 가정]

나이	보험료	80세 사망시	85세 사망시	90세 사망시
		가입하고 20년 후 사망	가입하고 25년 후 사망	가입하고 30년 후 사망
60세	1,398,000원	4억 3,552만원 (기납입P 대비 129.8%)	4억 3,552만원 (기납입P 대비 129.8%)	4억 3,552만원 (기납입P 대비 129.8%)
		가입하고 15년 후 사망	가입하고 20년 후 사망	가입하고 25년 후 사망
65세	1,813,000원	4억 2,634만원 (기납입P 대비 130.6%)	5억 3,512만원 (기납입P 대비 123.0%)	5억 3,512만원 (기납입P 대비 123.0%)
		가입하고 10년 후 사망	가입하고 15년 후 사망	가입하고 20년 후 사망
70세	2,463,000원	3억 9,556만원 (기납입P 대비 133.8%)	5억 4,334만원 (기납입P 대비 122.6%)	6억 9,112만원 (기납입P 대비 116.9%)
		가입하고 5년 후 사망	가입하고 10년 후 사망	가입하고 15년 후 사망
75세	3,721,000원	3억 2,326만원 (기납입P 대비 144.8%)	5억 4,652만원 (기납입P 대비 122.4%)	7억 6,978만원 (기납입P 대비 114.9%)

일반형보다는 기납입P플러스형으로!!!!



신한생명 _ 헬스케어 암이면다암보험

설계사 교육용 * 보험상품은 은행의 예 적금과는 다릅니다. 신한라이프

9월 신상품!
9월 2일 판매 개시

신한헬스케어암이면다암보험 (무배당, 갱신형)

헬스케어서비스와 업계 최대 일반암 보장범위

- 암 종류에 상관없이 최고 5,000만원까지 진단금을 드립니다.**
 - 업계 최대 일반암 보장 범위로 보다 크고 넓은 보장 혜택을 드립니다
 - 유방암, 전립선암, 기타피부암, 갑상선암, 대장점막내암까지 일반암에 포함하여 주계약 가입금액 100%를 진단금으로 드립니다 (제자리암, 경계성종양은 일반암 보장범위에 속하지 않습니다) * 상피세포에서 기저막까지만 침윤한 대장점막내암은 제외
- 일반암 진단시 최고 1억까지 보장 (주계약 + 일반암진단특약 가입시)**
 - 유방암, 전립선암, 기타피부암, 갑상선암, 대장점막내암 진단시 → 최고 5천만 보장
 - 일반암 진단시 → 최고 1억 보장 (주계약 최고 5천만 보장 + 일반암진단특약 최고 5천만 보장)
 - * 상피세포에서 기저막까지만 침윤한 대장점막내암은 제외
- 일반암 보장 범위가 넓어 납입면제 범위도 업계 최고 입니다.**
 - 납입면제: ① 암산 장애지급률 50%이상 장해시 OR ② 암보장개시일 이후 일반암 진단시
 - 신한헬스케어암이면다암보험 암진단시 납입면제 사유: 유방암, 전립선암, 기타피부암, 갑상선암, 대장점막내암을 포함한 일반암 진단시 * 상피세포에서 기저막까지만 침윤한 대장점막내암은 제외
- 재진단암 보장범위, 상급종합병원통원비 보장범위 업계 최대 (선택특약 가입시)**
 - 계속받는암이면다암진단특약 / 암이면다암직접치료상급종합병원통원특약
 - 유방암, 전립선암, 기타피부암, 갑상선암, 대장점막내암까지 일반암에 포함하여 특약 가입시 업계 최대 보장 범위로 재진단암 보장금, 상급종합병원 통원비 보장 * 상피세포에서 기저막까지만 침윤한 대장점막내암은 제외
- 헬스케어서비스로 업계 최대 보장범위와 케어서비스 혜택 강화**
 - 베이직케어서비스 / 스페셜케어서비스 구성 * 뉴라이프케어 자세한 사항은 서비스 설명서 참조

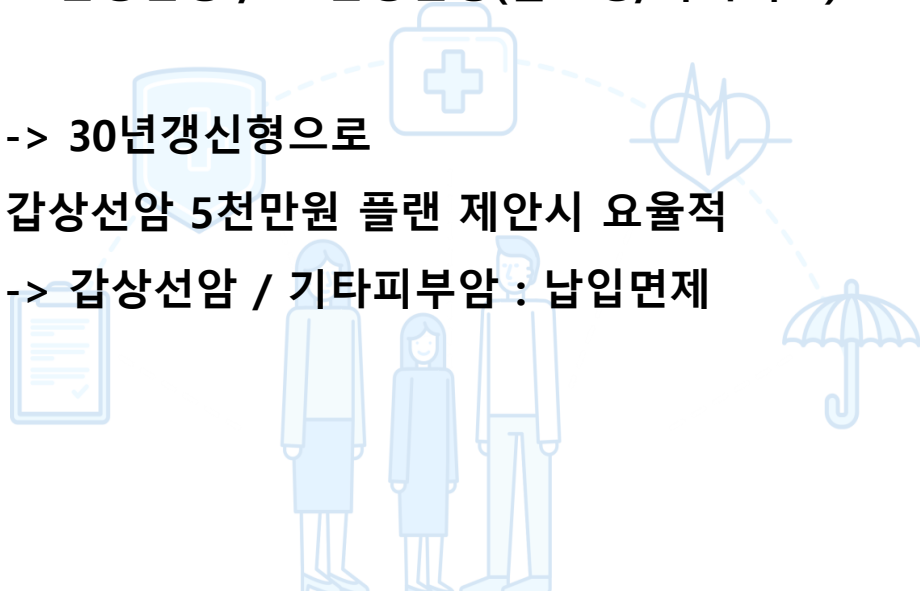
갑상선암 / 기타피부암 -> 일반암
제자리암 / 경계성종양 -> 소액암(10%)

상피세포에서 기저막까지만 침윤한 대장점막내암 -> 제자리암임

30년갱신형 / 15년갱신형(홈쇼핑/다이렉트)

-> 30년갱신형으로
갑상선암 5천만원 플랜 제안시 요율적
-> 갑상선암 / 기타피부암 : 납입면제

상품명	신한진심상품은암이면다암보험	신한헬스케어암이면다암보험																		
판매	9/1 판매중지	9/2 판매개시																		
보장 내용	제자리암, 경계성종양	주계약 10%	좌동																	
	유방암	주계약 100%																		
	전립선암	주계약 100%																		
	갑상선암	주계약 100%																		
	기타피부암	주계약 100%																		
	대장점막내암	주계약 100%																		
일반암	주계약 100%																			
페이백특약	- 진심상품은일반암진단특약 - 진심상품은암이면다암진단특약	좌동																		
헬스케어서비스	X 설계사 교육용	계약일 +30일부터 15년내 제공																		
특약	17종	21종 - 일반암생활자금보장특약 - 일반암진단특약 - 12대기관특정양성성상생물수술특약 - 계속받는암이면다암진단특약																		
가입나이	최대 65세 (남자 최대 62세)	최대 65세 (남자 최대 58세)																		
보험기간	15년 / 30년	좌동																		
보험료 예시 (주계약 3,000만, 15년만기, 전기납)	<table border="1"> <thead> <tr> <th>나이</th> <th>남자</th> <th>여자</th> </tr> </thead> <tbody> <tr> <td>30</td> <td>9,000원</td> <td>16,500원</td> </tr> <tr> <td>35</td> <td>11,700원</td> <td>21,000원</td> </tr> <tr> <td>40</td> <td>16,500원</td> <td>25,200원</td> </tr> <tr> <td>45</td> <td>23,700원</td> <td>28,200원</td> </tr> <tr> <td>50</td> <td>34,800원</td> <td>31,200원</td> </tr> </tbody> </table>		나이	남자	여자	30	9,000원	16,500원	35	11,700원	21,000원	40	16,500원	25,200원	45	23,700원	28,200원	50	34,800원	31,200원
	나이	남자	여자																	
	30	9,000원	16,500원																	
	35	11,700원	21,000원																	
	40	16,500원	25,200원																	
	45	23,700원	28,200원																	
50	34,800원	31,200원																		
* 월보험료 2만원 미만 가입불가		<table border="1"> <thead> <tr> <th>나이</th> <th>남자</th> <th>여자</th> </tr> </thead> <tbody> <tr> <td>30</td> <td>9,300원</td> <td>16,800원</td> </tr> <tr> <td>35</td> <td>12,000원</td> <td>21,300원</td> </tr> <tr> <td>40</td> <td>16,800원</td> <td>25,500원</td> </tr> <tr> <td>45</td> <td>24,000원</td> <td>28,500원</td> </tr> <tr> <td>50</td> <td>35,400원</td> <td>31,800원</td> </tr> </tbody> </table>	나이	남자	여자	30	9,300원	16,800원	35	12,000원	21,300원	40	16,800원	25,500원	45	24,000원	28,500원	50	35,400원	31,800원
나이	남자	여자																		
30	9,300원	16,800원																		
35	12,000원	21,300원																		
40	16,800원	25,500원																		
45	24,000원	28,500원																		
50	35,400원	31,800원																		
* 월보험료 2만원 미만 가입불가																				



흥국생명 _ 다사랑통합보험

(무)흥국생명 다(多)사랑통합보험

비갱신형 : 해외저축금리지급형, 2형(표준형), 3형(해외저축금리지급형V2) 갱신형(00,20년 만기)

자유로운 설계!

암, 뇌혈관질환, 심혈관질환 등 주요 보장은 갱신&비갱신 혼합하여 설계 가능!

주요 보장특약은 **복층 설계**

할증 없는 암 보장!

고혈압, 당뇨, 고지혈증, 뇌혈관, 심혈관질환 우울증, 공황장애도!

암 보장은 **無할증!**

높은 보장한도!

★대장점막내암도 일반암!

- 소액암 - 최대 4천만원 까지!
- 2대질환 - 최대 4천만원 까지!

소액암타사합산 **7천만원!**

다양한 선택 보장!

- 암(癌) - 진단비부터 新임치료보장까지! (광암양성자, 세기조절방사선치료, 다빈치로봇임수술까지!)
 - 2대질환 - 뇌혈관, 허혈심장질환, 특정순환계질환 보장
- 질병후유장애, 입원, 수술 보장 등 90여가지의 특약 보장!

보험료는..? 역시 다(多)사랑!

암, 뇌혈관질환 업계 최저수준 보험료 경쟁력!

(40세남, 20년남, 100세만기, 해외환급금리지급형V2, 일반암, 소액암, 뇌혈관질환 각 1천만원 가입시, 특약보험료 기준)

다(多)사랑통합보험
24,570원

VS

생보 최저보험료 **31,550원**
손보 최저보험료 **29,310원**

'22년 10월 부터 소액암 가입 배수 축소!

'22년 9월

일반암 1: 소액암 0.5

소액암 2천만원 가입 시
일반암 4천만원 가입필수!

'22년 10월 ~

일반암 1: 소액암 0.2

소액암 2천만원 가입 시
일반암 1억원 가입필수!

NEW

일반암, 소액암 갱신형
3년, 5년 만기 갱신형 탑재!
(3,5,10,20년 만기 갱신형 선택 가능)

HOT

비갱신형 & 갱신형
복층 설계 가능!
(주계약 비갱신형 + 갱신형특약 선택 가능)

소액암 업셀링 PLAN 갱신형 특약을 활용한 소액암!

20년만기 갱신형 활용 PLAN

*기준 : 해외환급금리지급형V2기준, 40세, 100세만기, 20년남, 주계약100만원 가입시 (단위 : 원)

비갱신형+갱신형 활용PLAN		일반암 갱신형 활용 PLAN	
주계약	100만	주계약	100만
일반암 [비갱신형 100세 만기]	2,000만	일반암 [갱신형 20년 만기]	4,000만
일반암 [갱신형 20년 만기]	2,000만	소액암 [비갱신형 100세 만기]	2,000만
소액암 [비갱신형 100세 만기]	2,000만		
보험료		보험료	
40세 남자	41,520	40세 남자	26,520
40세 여자	41,095	40세 여자	33,095

다(多)사랑통합보험으로 소액암 준비!

생명보험사 저해지 종신보험 환급률

40세남자, 가입금액 3천만원 체증형 기준

6년납

보험사	상품명	완납시점	10년차
KDB생명	버팀목 플러스종신	102.6%	111.3%

5년납

보험사	상품명	완납시점	10년차
푸르덴셜	함께크는 종신	101.3%	108.7%
신한라이프	더드림종신	100.7%	110.1%
NH농협생명	마이초이스 종신	110.2%	111.0%
DB생명	뉴알행종 플러스종신	96.5%	105.0%
ABL생명	THE드림 종신	94.2%	104.2%

7년납

보험사	상품명	완납시점	10년차
KDB생명	버팀목 플러스종신	104.5%	111.1%
푸르덴셜	함께크는 종신	103.6%	108.7%
동양생명	알뜰플러스 종신	103.5%	109.6%
DB생명	뉴알행종 플러스종신	103.3%	108.7%
ABL	THE 드림종신	102.6%	109.0%
신한라이프	더드림종신	102.6%	108.3%
NH농협	마이초이스 종신	102.1%	108.5%
미래에셋 생명	미래를 선택하는종신	100.1%	105.5%

10년납

보험사	상품명	완납시점	10년차
KDB생명	버팀목 플러스종신	109.6%	133.7%
푸르덴셜	함께크는 종신	106.6%	122.0%
미래에셋 생명	미래를 선택하는종신	106.4%	129.6%
동양생명	알뜰플러스 종신	106.3%	124.9%
DB생명	뉴알행종 플러스종신	106.2%	125.1%
ABL	THE 드림종신	106.0%	128.2%
신한라이프	더드림종신	104.7%	124.8%
NH농협	마이초이스 종신	102.4%	125.0%

