

위드U

DREAM WITH U

23년 4월

MAGAZINE [DB]를 한글로 치면 [유]가 됩니다

봄처럼 산뜻하게 새로 태어난 선지급종신보험*

*선지급종신보험이란 주계약에서 사망만을 보장하지 않고 사망 전 주계약에서 규정하는 지급사유가 발생할 시, 주계약 보험금을 지급합니다.

1. 세번받을수있는 건강종신보험

- 주계약 보장 급부 단순화(암, 뇌출혈, 급성심근경색증)
- 보험료 DOWN & 해약환급금 UP

2. 뉴-암종신보험

- 가입 가능나이 확대
- 보험료 DOWN & 해약환급금 UP

생보사 최초! “데이케어센터지원특약” 출시

- 장기요양등급(1-5등급)과 인지지원등급까지 보장 가능!
- 탑재상품 : 무)백년친구 실속케어 치매간병보험(2301), 무)백년친구 울케어 치매간병보험(2301)

언더라이팅 이슈

- 간편보험, 치료종결 1개월 후 인수가능 주요질병 확대
- 유병자(고혈압/고지혈증) 무서류/무심사 인수가입한도 확대

단기납 종신의 현명한 선택, “뉴-알행플”

- 7년납 환급률 108.1% 10년납 환급률 111.6%(완납시점 환급률, 일반심사형, 체증형, 40세)
- 금리 상승시 유리한 금리연동형제도 활용가능

상품상식플러스

- 금리상승기 유리한 “금리연동형 종신보험 전환제도” 알아보기
- 장애분류표 한눈에 살펴보기

DB생명 GA통합플랫폼 “PUMSS” 이벤트!

금융소비자보호 추천 영상 시청 안내



※ 당사 및 보험판매대리·중개업자는 해당상품에 대해 충분히 설명할 의무가 있으므로, 보험계약 청약시 보험상품명, 보험기간, 보험료, 보험료 납입기간, 피보험자 인적사항 등을 반드시 확인하시고 보험상품 내용을 설명하시기 바랍니다.

※ 본 자료의 상품은 보장성보험이며, 은행의 예/적금과는 다른 상품으로, 저축(적금) 목적에는 적합하지 않습니다.

※ 본 교육 자료는 전체 합본 형태를 전제로 동일 또는 유사한 내용을 대표 사례에서 설명하고 나머지 부분에서는 생략하고 있으니 대표 사례의 설명 부분을 참고하시기 바랍니다. 그리고 교육자료를 일부 발췌하여 활용하는 것을 금지합니다.

※ 본 자료는 많은 내용이 생략된 교육용 자료이므로, 보험금 지급기준 및 제한사항 등 자세한 내용은 반드시 상품설명서 또는 해당 보험약관을 참고하시기 바랍니다.

DB생명 상품 Line-Up

23년 4월 現판매 中 상품

구분	상품명	특징	바로가기
건강	백년친구 내가고른 건강보험(2301) 백년친구 내가고른 건강보험(갱신형)(2104)	<ul style="list-style-type: none"> • 내가 원하는 & 필요한 보장을 내가 고르는 보험! • 주계약, 특약 종신보장, 非갱신형!(해약환급금미지급형 / 표준형 限) • 생보와 손보의 장점을 골고루 담은 보장경쟁력, 가격경쟁력! • 고객에 따른 맞춤 플랜!(해약환급금미지급형 / 표준형, 갱신형 선택) 	
	백년친구 간편한(335) 내가고른 건강보험(2207)	<ul style="list-style-type: none"> • 내가 원하는 & 필요한 보장을 내가 고르는 보험! • 생보와 손보의 장점을 골고루 담은 보장경쟁력, 가격경쟁력! • 고객에 따른 맞춤 플랜 가능! • 유병자 간편심사(3.3.5)로 가입 	
	백년친구 간편한(325) 내가고른 건강보험(2205) 백년친구 간편한(325) 내가고른 건강보험(갱신형)(2201)	<ul style="list-style-type: none"> • 내가 원하는 & 필요한 보장을 내가 고르는 보험! • 생보와 손보의 장점을 골고루 담은 보장경쟁력, 가격경쟁력! • 고객에 따른 맞춤 플랜 가능! • 유병자 간편심사(3.2.5)로 가입(비갱신형 / 갱신형 선택) 	
	백년친구 1Q 암보험(해약환급금미지급형)(2204) 백년친구 1Q 암보험(갱신형)(2204)	<ul style="list-style-type: none"> • 1가지 간편심사 고지항목으로 초간편 가입 OK!(초간편심사형 限) • 일반암(유방암, 남녀생식기암 포함) 진단비 보장(주계약 限) • 소액암 진단비 보장(소액암진단특약 의무부가) 	
	백년친구 1Q 2대질병보험(해약환급금미지급형)(2204) 백년친구 1Q 2대질병보험(갱신형)(2008)	<ul style="list-style-type: none"> • 1가지 간편심사 고지항목으로 초간편 가입 OK!(초간편심사형 限) • 뇌혈관질환, 허혈성심장질환 진단비 보장 	
	백년친구 실속케어 치매간병보험(2301)	<ul style="list-style-type: none"> • 자유로운 설계가능(단, 주계약 단독가입불가/경중치매보장특약 가입시 중증치매보장특약 의무부가) • 치매보장 개시일 이후 치매진단(CDR검사)후 90일 관찰기간 삭제 • 경도이상 치매진단자금 가입 1년 이후 매년 10% 체증(10년간, 2중 체증형 限) • 경중이상 재가급여 및 시설급여(1-5등급)특약 최대 70만원 보장 가입가능(60세 이하) 	
백년친구 울케어 치매간병보험(2301)	<ul style="list-style-type: none"> • 경도(CDR 1점 ↑), 중등도(CDR 2점 ↑), 중증치매(CDR 3점 ↑) 진단비 보장 • 치매보장 개시일 이후 치매진단(CDR검사)후 90일 관찰기간 삭제 • 중증치매(CDR 3점 ↑) 간병 생활자금 지급(최대종신지급) • 장기요양 재가급여 및 시설입소 / 간병인현금지원 치매입원 보장 추가가능 		
건강 종신	뉴-암종신보험(2304) (간편한 325) 뉴-암종신보험(2304)	<ul style="list-style-type: none"> • 사망 / 암진단자금(최초 1회한) 동시보장되는 암보장 특화 종신보험 • 해약환급금 일부지급형으로 보험료 경쟁력 Up! • 유병자도(3.2.5) 간편심사로 가입가능(간편한 325 뉴-암종신보험의 경우 限) 	
	백년친구 세번받을 수 있는 건강종신보험(2304)	<ul style="list-style-type: none"> • 사망 / GI질병 진단 동시보장(최초 1회한) • GI질병, 4대 수술·중대한 화상 및 부식 또는 중증치매(CDR 3점 ↑) 진단확정시, 최대 3회 보장 • GI질병 : 암, 뇌출혈, 급성심근경색증 	
종신 · 정기	백년친구 뉴-알차고 행복한 플러스 종신보험(해약환급금 일부지급형)(2302) 백년친구 뉴-알차고 행복한 플러스 (간편)종신보험(해약환급금 일부지급형)(2302)	<ul style="list-style-type: none"> • 1중 기본형 / 2중 체증형 • 체증형 선택시 3년 이후 사망보험금 매년 5%씩 10년간 체증 • 해약환급금 일부지급형 / 금리연동형 종신 전환 제도 • 유병자 간편심사(3.2.5)로 가입(간편심사형에 한함) 	
	경영인 정기보험(2301) 간편한 경영인 정기보험(2301)	<ul style="list-style-type: none"> • 종신보험으로 전환 가능! • 기본형 / 단계체증형 / 20%체증형(간편심사형의 경우 15%체증형) • 추가적립액 중도인출 및 약관대출(조건충족시)로 유동자금 확보 가능 • 유병자 간편심사(3.2.5)로 가입(간편심사형에 한함) 	
	10년더드림 플러스 UL종신보험(보증비용부과형)(2301) 10년더드림 플러스 (간편)UL종신보험(보증비용부과형)(2301)	<ul style="list-style-type: none"> • 100%형 / 50%형 / 체증형 • 체증형 선택시 20년 이후 사망보험금 매년 2.5%씩 20년간 체증 • 유니버설기능과 연금선지급 활용 • 유병자 간편심사(3.2.5)로 가입(간편심사형에 한함) 	

※ 상기 상품은 모두 무배당 상품이며, 변액보험은 목록에서 제외
 ※ 일반사망보험금의 경우 고의적사고 및 2년 이내 자살의 경우 지급을 제한합니다.

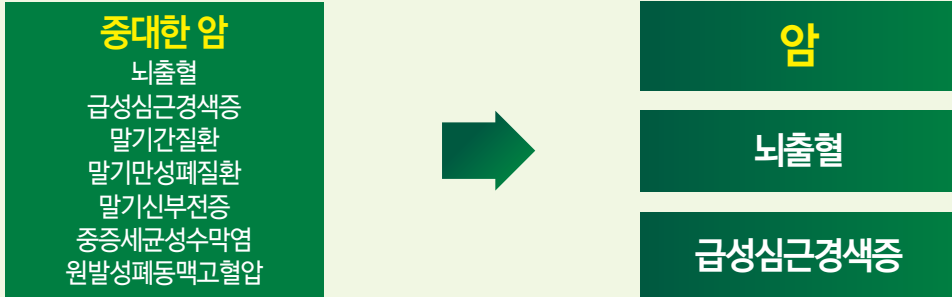


Upgrade

무백년친구 세번받을 수 있는 건강종신보험(2304)

23년 4월 개정내용 요약

주계약 보장 급부 단순화



예정이율 인상(보험료 DOWN! & 완납시점 환급률 UP!)

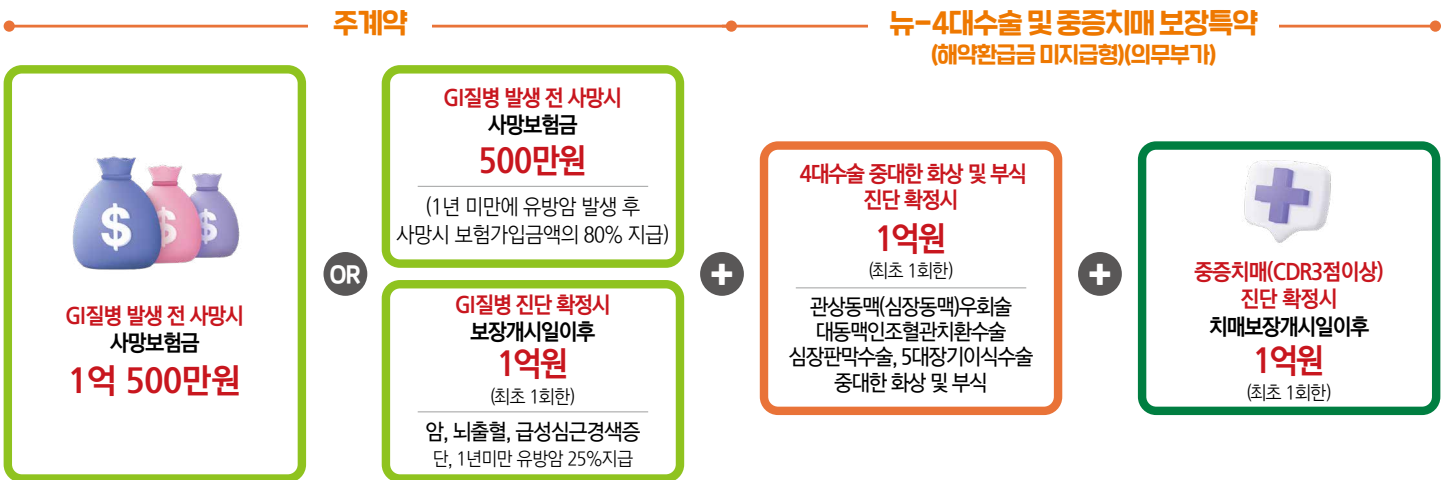
구분		기존	현행
예정이율(%)		2.25	2.5
40세, 주계약 해약환급금 일부지급형 1억원, 뉴-4대수술 및 중증치매보장특약(해약환급금미지급형)(의무부가) 1천만원, 소액암진단특약(해약환급금미지급형)(의무부가) 1천만원, [기존의 경우 소액암보장특약 (해약환급금미지급형)(의무부가) 1억원] 20년납기준	보험료(원)	男	370,500
		女	329,600
	완납시점 환급률(%)	男	87.0
		女	87.1

※ 경과기간별 해약환급금 예시는 필수 안내사항이므로, 상품설명서 또는 고객안내장 등을 활용하여 충분히 설명하여야 합니다.
 ※ 상기 완납시점 환급률은 의무부가 특약의 최소가입금액을 예시한 것으로 주계약 및 의무부가 특약의 가입금액에 따라 환급률은 달라질 수 있습니다.

3번 보장은 그대로!

[보험가입금액 기준]

주계약 1억원, 뉴-4대수술 및 중증치매보장특약(해약환급금미지급형)(의무부가) 1억원, 소액암진단특약(의무부가) 1천만원



소액암진단특약 (의무부가) 기타피부암, 제자리암, 대장점막내암, 경계성종양, 특정갑상선암 **1,000만원** (각 최초 1회한)

■ 해약환급금 미지급형, 갱신형, 간편심사 보험 등에 대한 안내는 18P를 참고하시기 바랍니다.

Upgrade

무)백년친구 세번받을 수 있는 건강종신보험(2304)



보험료 및 해약환급금 예시

[보험가입금액 기준] 주계약 1억원, 뉴-4대수술 및 중증치매보장특약(해약환급금미지급형)(의무부가) 1천만원, 소액암진단특약(의무부가) 1천만원, 20년납

구분 (단위: 원)	보험료합계	주계약	의무 부가 특약			
			뉴-4대수술 및 중증치매보장특약 (해약환급금미지급형)	소액암진단특약		
해약환급금 일부지급형	男	30세	278,700	273,000	3,400	2,300
		40세	352,600	345,000	4,900	2,700
		50세	465,600	455,000	7,400	3,200
	女	30세	253,800	245,000	3,300	5,500
		40세	313,200	303,000	4,700	5,500
		50세	387,000	375,000	6,900	5,100
표준형	男	30세	294,700	289,000	3,400	2,300
		40세	373,600	366,000	4,900	2,700
		50세	490,600	480,000	7,400	3,200
	女	30세	266,800	258,000	3,300	5,500
		40세	330,200	320,000	4,700	5,500
		50세	408,000	396,000	6,900	5,100

해약환급금 예시 기준 : 男 40세, 이외 상기기준과 동일

구분 (단위: 만원, %)	해약환급금 일부지급형			표준형		
	납입보험료	해약환급금	환급률	납입보험료	해약환급금	환급률
1년	423	-	-	448	-	-
2년	846	150	17.7	897	299	33.4
3년	1,269	331	26.1	1,345	662	49.2
5년	2,116	703	33.2	2,242	1,405	62.7
10년	4,231	1,594	37.7	4,483	3,188	71.1
15년	6,347	2,501	39.4	6,725	5,002	74.4
19년	8,039	3,297	41.0	8,518	6,593	77.4
20년	8,462	8,529	100.8	8,966	8,615	96.1
40년	8,462	11,375	134.4	8,966	11,515	128.4
45년	8,462	14,094	166.6	8,966	14,325	159.8

- * 특약의 경우 해약환급금 미지급형으로 예시하였습니다.
- * 보험료는 가입나이, 성별, 보험기간, 납입기간 등에 따라 달라질 수 있습니다.
- * 이 보험계약을 중도 해지할 경우 해약환급금은 납입한 보험료에서 경과된 기간의 위험보험료, 계약체결비용 및 계약관리비용(해약공제금액) 포함) 등이 차감되므로 납입보험료보다 적거나 없을 수도 있습니다.
- * 중도해지시 당월 보장을 위해 공제한 위험보험료 중 해지시까지 보장하고 남은 금액을 보험료 및 책임준비금 산출방법서에 따라 일할 계산하여 해약환급금과 별도로 지급하여 드립니다.
- * 예시금액은 주계약 G질병 보장보험금 및 뉴-4대수술 및 중증치매 보장특약 I (해약환급금 미지급형)의 중증치매진단자금지급사유가 발생하지 않았을때의 해약환급금 기준이며, G질병 보장보험금 및 중증치매 진단 자금지급사유가 발생한 경우에는 예시표의 해약환급금 예시금액과 다릅니다.
- * 해약환급금 유의사항
 - ① 해약환급금 일부지급형은 G질병 보장보험금 지급사유 발생 전 보험료 납입기간 중 계약이 해지될 경우, 표준형 해약환급금보다 적은 해약환급금을 지급하는대신 표준형보다 낮은 보험료로 가입할 수 있도록 한 상품입니다. 보험료 납입기간 중 계약해지시 표준형 해약환급금의 50%에 해당하는 금액을 지급하며, 보험료 납입기간이 완료된 이후 또는 G질병 보장보험금이 발생한 이후 계약이 해지되는 경우에는 표준형의 해약환급금과 동일한 금액을 지급합니다. 다만, 보험료 납입기간이 완료된 이후에 납입완료보너스가 가산된 경우 위 금액과 상이할 수 있습니다
 - ② 해약환급금을 계산할 때 기준이 되는 표준형의 해약환급금은 산출방법서에서 정한 방법에 따라 산출된 금액으로 해지율을 적용하지 않고 계산합니다.
 - ③ 회사는 계약체결시 해약환급금 일부지급형 및 표준형의 보험료 및 해약환급금(환급률 포함) 수준을 비교 안내하여 드립니다.
- * 해약환급금 일부지급형 상품은 만기까지 유지시 표준형보다 낮은 보험료로 동일한 보장을 받을 수 있으나, G질병 보장보험금 지급사유 발생 전 납입기간 이내 중도해지시 해약환급금이 표준형보다 적습니다.
- * 납입완료보너스 적립서비스가 제공된 계약의 보험료 납입완료시점 이후의 해약환급금은 가산 후 납입완료보너스적립액을 포함합니다.
- * 상기 해약환급금 예시금액은 세전 금액입니다.



Upgrade

무)뉴-암종신보험(2304) 무)간편한(325) 뉴-암종신보험(2304)

23년 4월 개정내용 요약

예정이율 인상(보험료 DOWN! & 완납시점 환급률 UP!)

구분		변경 前	현행
예정이율(%)		2.25	2.5
40세, 주계약 해약환급금 일부지급형 1억원, 소액암진단특약 1천만원, 20년납기준	보험료(원)	男 349,700	332,700
		女 317,500	299,500
	완납시점 환급률(%)	男 103.3	104.0
		女 100.7	100.9

가입 가능나이 확대

구분	기존		현행	
	해약환급금 일부지급형	표준형	해약환급금 일부지급형	표준형
20년납 기준	男 49세	47세	50세	60세
	女 57세	54세		

※ 경과기간별 해약환급금 예시는 필수 안내사항이므로, 상품설명서 또는 고객안내장 등을 활용하여 충분히 설명하여야 합니다.

1 암보장개시일 이후 암진단확정시 100%지급!
단, 1년미만에 유방암 진단확정시 50%

- 남녀생식기암도 진단확정시 차별/삭감없이 보험가입금액 100%지급
※ 암진단확정후 사망보험금은 이미 지급받은 암진단자금을 제외한 가입금액의 5%가 지급되며, 자세한 사항은 18p를 참고하시기 바랍니다.

2 암에 대한 체계적인 보장 설계 가능
주계약 및 의무부가가 해당특약 부가시

- 암입원 및 통원, 암수술, 항암치료 관련 특약 부가 가능
※ 세부적인 특약 명칭과 보장내용, 지급제한사항은 약관 및 상품설명서를 참고하시기 바랍니다.

3 납입완료 보너스가산으로 완납시점 환급률 UP!

- 주계약 3천만원이상 가입시 납입완료시점에 주계약 월보험료의 4.8배 ~ 86.4배를 사망보험금 및 해약환급금에 가산
※ 납입완료보너스는 납입이 완료되었을 경우 사망보험금 및 해약환급금에 가산하는 형태로 보너스 지급률은 납입기간에 따라 상이합니다. 자세한 사항은 18p를 참고하십시오.

4 325간편고지로 유병자도 가입가능
단, 무) 간편한 뉴-암종신보험(2304)에 한함

- 경증질환의 경우 완치후 1개월 경과시 심사 가능
• 인수기준 세부내용은 간편보험 1개월 인수가능 주요질병을 확인하시기 바랍니다.

암과 사망보장을 동시에! 남녀생식기암도 암과 동일보장(초기전립선암 포함)

암보장 PLAN 예시

40세 男, 종신, 20년납 기준

구분 (단위: 원)	가입금액	무) 뉴-암종신보험(2304)		무) 간편한(325) 뉴-암종신보험(2304)	
		해약환급금 일부지급형	표준형	해약환급금 일부지급형	표준형
보험료 합계		106,679	112,379	116,790	123,090
주계약		99,000	104,700	108,000	114,300
소액암진단(해약환급금 미지급형)		1,620		2,400	
항암약물치료 (갱신형)	항암약물치료보장특약	200만원(간편심사형2천만원)		148	
	특정항암호르몬약물치료보장특약	50만원(간편심사형5백만원)		7	
	표적항암약물허가치료보장특약	7천만원		4,830	
항암방사선치료 (갱신형)	항암방사선치료보장특약	200만원(간편심사형2천만원)		94	
	항암세기조절방사선치료보장특약	2천만원		620	
	항암양성자방사선치료보장특약	2천만원		360	

※ 보험료는 가입나이, 성별, 보험기간, 납입기간 등에 따라 달라질 수 있습니다.
 ※ 갱신형 특약의 경우 최초계약기준이며, 갱신시 보험료가 인상될 수 있으며, 보험료가 갱신됨에 따라 고령시점에 부담하는 보험료가 큰 폭으로 인상될 수 있습니다.
 ※ 보장과 관련한 제한사항은 18p를 참고하시기 바랍니다. 특약별 보험료와 해약환급금 예시는 6p를 참고하시기 바랍니다.

Upgrade

무)뉴-암종신보험(2304) 무)간편한(325) 뉴-암종신보험(2304)



목차이동

보험료 및 해약환급금 예시

[가입금액 기준] (* 특약명칭 중 간편심사형의 경우 "간편한"이 생략되었습니다.)

주계약 3천만원, 소액암진단특약 6백만원, 항암약물치료보장특약(갱신형) 2백만원("간편심사형"의 경우 2천만원), 표적항암약물허가치료보장특약(갱신형) 7천만원, 특정항암호르몬약물허가치료보장특약(갱신형) 5십만원 ("간편심사형"의 경우 5백만원), 항암방사선치료보장특약(갱신형) 2백만원 ("간편심사형"의 경우 2천만원), 항암세기조절방사선치료보장특약(갱신형) 2천만원, 항암양성자방사선치료보장특약(갱신형) 2천만원
주계약: 종신, 20년납 / 갱신형 특약: 10년납, 전기납 / 기타특약: 해약환급금 미지급형, 종신, 20년납

구 분 (단위: 원)	보험료 합계	주계약	소액암 진단특약	10년갱신형 전기납								
				항암약물 치료보장 특약	표적항암 약물허가 치료보장 특약	특정항암 호르몬약물 허가치료 보장특약	항암방사선 치료보장 특약	항암세기 조절방사선 치료보장 특약	항암양성자 방사선치료보장 특약			
무)뉴-암종신 보험 (2304)	해약 환급금 일부 지급형	男	30세	83,808	79,200	1,380	64	2,520	4	40	400	200
			35세	93,955	88,200	1,560	98	3,290	5	62	500	240
			40세	106,679	99,000	1,620	148	4,830	7	94	620	360
		女	30세	80,364	72,000	3,300	122	3,570	4	148	920	300
			35세	89,275	79,800	3,360	176	4,200	5	214	1,180	340
			40세	98,734	88,200	3,300	224	4,970	6	274	1,380	380
	표준형	男	30세	88,308	83,700	1,380	64	2,520	4	40	400	200
			35세	99,055	93,300	1,560	98	3,290	5	62	500	240
			40세	112,379	104,700	1,620	148	4,830	7	94	620	360
		女	30세	83,664	75,300	3,300	122	3,570	4	148	920	300
			35세	93,175	83,700	3,360	176	4,200	5	214	1,180	340
			40세	103,234	92,700	3,300	224	4,970	6	274	1,380	380
무)간편한(325) 뉴-암종신 보험 (2304)	해약 환급금 일부 지급형	男	30세	90,735	85,200	2,160	80	2,450	5	60	560	220
			35세	102,387	95,400	2,280	140	3,500	7	80	700	280
			40세	116,790	108,000	2,400	220	4,760	10	140	900	360
		女	30세	89,085	78,300	5,040	160	3,780	5	200	1,280	320
			35세	99,546	87,000	5,100	240	4,900	6	280	1,620	400
			40세	110,448	96,600	5,040	300	5,740	8	380	1,920	460
	표준형	男	30세	96,135	90,300	2,460	80	2,450	5	60	560	220
			35세	108,387	101,100	2,580	140	3,500	7	80	700	280
			40세	123,390	114,300	2,700	220	4,760	10	140	900	360
		女	30세	93,525	82,200	5,580	160	3,780	5	200	1,280	320
			35세	104,526	91,500	5,580	240	4,900	6	280	1,620	400
			40세	115,668	101,400	5,460	300	5,740	8	380	1,920	460

해약환급금 예시 기준: 男, 40세, 이외 상기기준과 동일

구 분 (단위: 만원, %)	무) 뉴-암종신보험(2304)						무) 간편한(325) 뉴-암종신보험(2304)					
	해약환급금 일부지급형			표준형			해약환급금 일부지급형			표준형		
	납입보험료	해약환급금	환급률	납입보험료	해약환급금	환급률	납입보험료	해약환급금	환급률	납입보험료	해약환급금	환급률
1년	118	1	0.7	124	1	0.6	140	1	0.9	148	1	0.8
2년	237	45	18.9	248	88	35.7	280	51	18.1	295	99	33.6
3년	355	97	27.4	372	193	51.9	420	107	25.6	443	212	47.9
4년	474	151	31.8	496	299	60.4	561	165	29.4	591	326	55.2
5년	592	205	34.6	619	407	65.7	701	223	31.8	739	442	59.9
10년	1,185	460	38.8	1,239	920	74.3	1,401	494	35.2	1,477	987	66.8
15년	1,777	724	40.7	1,858	1,448	77.9	2,064	774	37.5	2,177	1,547	71.1
19년	2,251	955	42.4	2,354	1,911	81.2	2,594	1,019	39.3	2,737	2,037	74.4
20년	2,370	2,498	105.4	2,478	2,524	101.9	2,726	2,677	98.2	2,877	2,705	94
40년	2,370	3,383	142.7	2,478	3,425	138.2	2,726	3,529	129.4	2,877	3,576	124.3
60년	2,370	4,234	178.7	2,478	4,304	173.7	2,726	4,358	159.9	2,877	4,435	154.1

- * 특약의 경우 해약환급금 미지급형으로 예시하였습니다.
- * 보험료는 가입나이, 성별, 보험기간, 납입기간 등에 따라 달라질 수 있습니다.
- * 이 보험계약을 중도 해지할 경우 해약환급금은 납입한 보험료에서 경과된 기간의 위험보험료, 계약관리비용 및 계약관리비용(해약공제금액 포함) 등이 차감되므로 납입보험료보다 적거나 없을 수도 있습니다.
- * 중도해지시 당월 보장을 위해 공제한 위험보험료 중 해지시까지 보장하고 남은 금액을 보험료 및 해약환급금 산출방법서에 따라 일할 계산하여 해약환급금과 별도로 지급하여 드립니다.
- * 해약환급금 유의사항
 - ① 해약환급금 일부지급형은 암진단자금 지급사유 발생 전 보험료 납입기간 중 계약이 해지될 경우, 표준형 해약환급금보다 적은 해약환급금을 지급하는 대신 표준형보다 낮은 보험료로 가입할 수 있도록 한 상품입니다. 암진단자금 지급사유 발생 전 보험료 납입기간 중 계약 해지 시 표준형 해약환급금의 50%에 해당하는 금액을 지급하며, 보험료 납입기간이 완료된 이후 또는 암진단자금 지급사유 발생 후 계약이 해지되는 경우에는 표준형의 해약환급금과 동일한 금액을 지급합니다. 다만, 보험료 납입기간이 완료된 이후에 납입완료보너스가 가산된 경우 위 금액과 상이할 수 있습니다.
 - ② 해약환급금을 계산할 때 기준이 되는 표준형의 해약환급금은 산출방법서에서 정한 방법에 따라 산출된 금액으로 해지율을 적용하지 않고 계산합니다.
 - ③ 상기 예시금액은 주계약 암 진단자금 지급사유가 발생하지 않았을 때의 해약환급금 기준이며, 암 진단자금 지급사유가 발생한 이후에는 사망에 대한 보장만 남게 되어 해약환급금이 암진단자금 지급 이전보다 감소할 수 있습니다.
 - ④ 회사는 계약체결시 해약환급금 일부지급형 및 표준형의 보험료 및 해약환급금(환급률 포함) 수준을 비교 안내하여 드립니다.
- * 해약환급금 일부지급형 상품은 만기까지 유지시 표준형보다 낮은 보험료로 동일한 보장을 받을 수 있으나, 암진단자금 지급사유 발생 전 납입기간 이내 중도해지시 해약환급금이 표준형보다 적습니다.
- * 납입완료보너스 적립서비스가 제공된 계약의 보험료 납입완료시점 이후의 해약환급금은 가산 후 납입완료보너스적립액을 포함합니다.
- * 상기 해약환급금 예시금액은 세전 금액입니다.

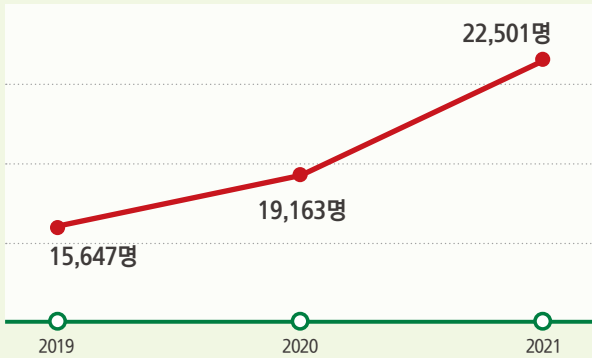
4월 1일 신규특약

장기요양등급 인지지원등급도 보장하는 무)장기요양 데이케어센터지원특약 | 신설

특약 탑재대상상품 : 무)백년친구 실속케어 치매간병보험(2301), 무)백년친구 울케어 치매간병보험(2301)

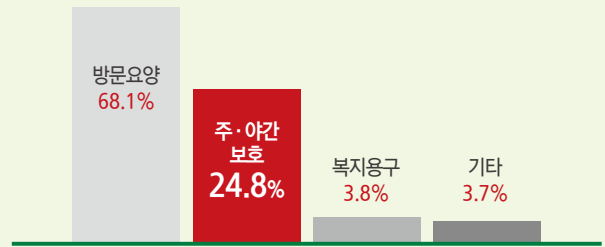
✓ 인지지원등급 인증자수 증가 추세

[출처 : 2021 노인장기요양보험 통계연보, 국민건강보험]



✓ 재가급여 중 주·야간보호 24.8% 차지

[출처 : 2021 노인장기요양보험 통계연보, 국민건강보험]



✓ 데이케어센터(주·야간보호)란?

- 장기요양등급(1~5등급)뿐만 아니라 **인지지원등급도 이용가능**
- 돌봄이 필요한 노인이 시설에 방문하여, 하루 최대 10시간까지 돌봄서비스를 받을 수 있는 장기요양기관으로 **노치원(노인 유치원)**이라고도 일컬음
- 낮시간에는 센터에서 **신체 / 인지 활동, 외출동행** 등의 돌봄서비스가 지원되고, 저녁시간에는 **귀가하여** 정서적 안정감도 줄 수 있다는 것이 장점

※ 데이케어센터(주·야간보호센터)는 “재가급여”에 해당 함

✓ 데이케어센터지원특약 셀링포인트



Point 1

보장 확대

장기요양등급(1-5등급)과 인지지원등급까지 보장 가능!



Point 2

재가급여 보장 강화

데이케어센터(주·야간보호)는 재가급여 중 24.8% 차지!

✓ 장기요양 데이케어센터지원특약 보장내용

급부명	지급사유	지급금액 (보험가입금액 1~20만원)
데이케어센터 지원급여	장기요양상태보장개시일 이후 피보험자가 최초로 “장기요양상태”로 판정 후 주·야간보호 이용시 (다만, “판정후 보험월” 기준 월1회, “장기요양등급 판정일”로부터 최대 10년 지급)	1~20만원 (이용 1회당)

■ 상기 특약은 무)백년친구 실속케어 치매간병보험(2301), 무)백년친구 울케어 치매간병보험(2301)에 부가할 수 있는 특약으로 단독가입은 불가합니다.

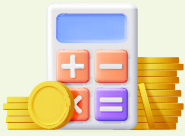
※ 가입나이, 납입기간에 따라 보험료는 상이하며, 보험료와 해약환급금예시는 10P를 참고하시기 바랍니다.

※ 보장개시일 등 상가보장 관련 제한사항은 11P를 참고하시기 바랍니다.

※ 보험기간 중 사망하였을 경우 특약은 그때부터 효력이 없으며, 이때 별도 계약자적립액은 지급되지 않습니다. 각 특약별 보험금 지급 제한사항은 11P 또는 상품설명서를 참고하시기 바랍니다.

23년 1월 신상품

무)백년친구 실속케어 치매간병보험(2301)



✓ **경증이상** (장기요양1~5등급) **재가급여 이용시 최대 월 70만원 보장!**
(경증이상 장기요양 재가급여특약 70만원 가입시)
• 만기와 관계없이 최대 10년 보장



✓ **장기요양등급** (상태) **판정시 해당특약 납입면제!**
• 경중(중증이상) 장기요양 재가급여, 시설입소특약 → 경중(중중)이상 장기요양등급 판정시
• 장기요양 데이케어센터지원특약 → 장기요양상태(인지지원등급 ~1등급) 판정시



✓ **치매보장 개시일 이후 치매진단(CDR검사)후 90일 관찰기간 삭제!**



✓ **보험기간 95세 만기형 선택가능!**
• 95세 경증이상 장기요양(1~5등급) 등급판정후 재가/시설급여 이용시 **최대 105세**
중증이상 장기요양(1~2등급) 등급판정후 재가/시설급여 이용시 **최대 종신까지 보장**
• 주계약 및 비갱신형 특약 : 85, 90, **95세** 만기형 선택 가능
• 가입나이 : **20~75세**
• 자유로운 설계가능 (단, 주계약 단독가입불가 / 경중치매보장특약 가입시 중중치매보장특약 의무부가)

장기요양 + 데이케어센터지원 보장 Plan 보험료예시

(기준 : 50세, 해약환급금미지급형 II, 20년납)

구분 (단위 : 원)	가입금액	95세 만기		90세 만기	
		男	女	男	女
보험료 합계		32,485	50,087	30,896	47,823
주계약	50만원	1,375	1,080	1,175	800
장기요양	경증이상 장기요양 재가급여특약	25,680	38,440	24,695	37,470
	중증이상 장기요양 시설입소특약	1,878	4,677	1,626	3,849
	4월 신규특약 장기요양 데이케어 센터지원 특약	20만원	3,552	5,890	3,400

[해약환급금 미지급형 II 상품이란?]

보험료 납입기간 중 해지시 해약환급금이 없으며, 납입기간 이후 계약 해지시 표준형의 해약환급금보다 적은 해약환급금을 지급하는 대신 표준형보다 낮은 보험료로 가입할 수 있도록 한 상품.
※ 보험료 납입기간 중 해지시 해약환급금은 없으며, 납입기간이 완료된 이후 계약 해지시 표준형 해약환급률과 동일한 환급률에 해당하는 해약환급금 지급 ※ 본 상품은 보험계약대출 불가

※ 이 상품은 주계약 단독가입은 불가하며, 경중치매보장특약 부가시 중중치매보장특약을 의무부가해야 합니다.
※ 경증이상(중중이상) 장기요양 재가급여(시설입소)특약과 장기요양 데이케어센터지원 특약은 장기요양상태 보장개시일 이후 장기요양등급 판정후 재가급여(장기요양 데이케어센터지원 특약의 경우 주-야간보호)를 이용한 경우에 한하여 판정후 보험월 기준 월1회 해당 급여금이 지급됩니다. (장기요양상태 하더라도 서비스를 이용하지 않은 경우, 해당급여금은 지급되지 않습니다.)
※ 가입나이, 납입기간에 따라 보험료는 상이하며, 보험료와 해약환급금예시는 10P를 참고하시기 바랍니다.
※ 치매보장개시일, 장기요양 재가급여 및 시설입소 등 보장 관련 제한사항은 11P 또는 상품설명서 약관을 참고하시기 바랍니다.

23년 1월 신상품

무)백년친구 실속케어 치매간병보험(2301)

보험가입금액 및 월납보험료 예시

[월납보험료 기준] 해약한금미지급형 II, 90세 만기, 20년납, 월납(갱신형특약의 경우 5년만기 전기납)

구 분		가입 금액	지급 금액	지급한도	납입면제사유	월납보험료(50세) *단위: 원		
						보험 가입 금액	남자	여자
주계약		50만원 ~ 1백만원	50 ~ 100만원	최초 1회한	80%이상 장해상태시 (CDR 4점이상)	50만원	1,375	1,080
선택 특 약	경도치매 보장특약	정액형 (1종)	1백만원 ~ 1천만원	최초 1회한		1천만원	17,940	17,710
		체증형 (2종)	(65세이상 4백만원)	100 ~ 1,000만원 + 가입 1년이후 10년간 매년10%씩 체증한 금액		최초 1회한	1천만원	35,720
	중등도치매 보장특약	1백만원 ~ 1천만원 (65세이상 4백만원)	100 ~ 1,000만원 (65세이상 400만원)	최초 1회한		1천만원	12,800	12,600
	중증치매 보장특약	1백만원 ~ 1천만원 (65세이상 4백만원)	100 ~ 1,000만원 (65세이상 400만원)	최초 1회한		1천만원	7,100	7,500
	중증치매간병 생활자금	1백만원 ~ 1천만원 (65세이상 5백만원)	매월 10 ~ 100만원 (65세이상 50만원)	최초 36회 보증 (최대 종신 지급)		중증치매상태 진단확정시 (CDR 3점 이상)	1천만원	17,300
인지 지원 등급	new 데이케어 센터지원 특약	1만원~20만원 (61세이상 10만원)	1~20만원 (61세이상 10만원)	이용 1회당 (최대 10년 지급)	장기요양상태 (인지지원등급~1등급) 판정시	20만원	3,552	5,890
경증 이상 장기 요양	재가급여 특약	10만원 ~ 70만원 (61세이상 50만원)	10 ~ 70만원 (61세이상 50만원)	이용 1회당 (최대 10년 지급)	경증이상 (1~5등급) 장기요양등급 판정시	70만원	35,748	53,258
	시설입소 특약		10 ~ 70만원 (61세이상 50만원)	이용 1회당 (최대 10년 지급)	중증이상 (1~2등급) 장기요양등급 판정시	70만원	12,775	24,983
중증 이상 장기 요양	재가급여 특약	10만원 ~ 30만원 (66세이상 10만원)	10 ~ 30만원 (66세이상 10만원)	이용 1회당 (최대 종신 지급)	80%이상 장해상태시 (CDR 4점이상)	30만원	2,028	3,480
	시설입소 특약		10 ~ 30만원 (66세이상 10만원)	이용 1회당 (최대 종신 지급)		30만원	1,878	4,677
간병인현금지원 치매입원 특약 (갱신형)	1백만원 ~ 1천만원 (65세이상 5백만원)	1천원 ~ 1만원 (65세이상 5천원)	1일당 (1회입원당 입원일수 합산365일限)	1천만원		130	70	
		5천원 ~ 5만원 (65세이상 2만5천원)						
		2천원 ~ 2만원 (65세이상 1만원)						
급여 치매치료제 보장특약 (갱신형)	1백만원 ~ 1천만원	5 ~ 50만원	연간 1회한	1천만원		140	100	

※ 보험료는 가입금액, 가입나이, 성별 등에 따라 변경될 수 있으며 각 특약 부가시 보험료와 해약한금예시는 10p를 참고하시기 바랍니다.
 ※ 갱신형의 경우 최초계약 기준이며, 갱신시 보험료가 인상될 수 있습니다. (보험료가 갱신됨에 따라 고령시점에 부담하는 보험료가 큰 쪽으로 인상될 수 있습니다.)
 ※ 보험기간 중 사망하였을 경우 특약은 그때부터 효력이 없으며, 이때 별도 계약자적립액은 지급되지 않습니다. 각 특약별 보험금 지급 제한사항은 11p 또는 상품설명서를 참고하시기 바랍니다.

23년 1월 신상품

무)백년친구 실속케어 치매간병보험(2301)

보험료 및 해약환급금 예시

[보험가입금액 기준] 주계약 50만원, 경도치매 보장특약(1종 : 정액형) 1천만원, 중등도치매보장특약 1천만원, 중증치매보장특약 1천만원, 중증치매간병 생활자금특약 5백만원, 장기요양 데이케어센터지원특약 20만원, 경증이상 장기요양 재가급여특약 50만원, 경증이상 장기요양 시설입소특약 50만원, 중증 이상 장기요양 재가급여특약 30만원, 중증이상 장기요양 시설입소특약 30만원, 간병인 현금지원 치매임원특약(갱신형) 1천만원, 급여치매치료제 보장특약 1천만원, 95세만기, 20년납(갱신형특약의 경우 전기납)

구분 (단위: 원)	보험료 합계	주계약	경도치매 보장특약 (1종 : 정액형)	중등도 치매 보장특약	중증치매 보장특약	중증치매 간병생활 자금특약	장기요양 데이케어센 터지원특약	경증이상 장기요양 재가급여특약	경증이상 장기요양 시설입소특약	중증이상 장기요양 재가급여특약	중증이상 장기요양 시설입소특약	간병인 현금지원 치매임원특약 (갱신형)	급여 치매치료제 보장특약 (갱신형)		
														해약환급금 미지급 형 II	표준형
해약 환급금 미지급 형 II	男	40세	71,399	1,050	12,950	9,200	5,200	12,500	2,554	18,485	6,570	1,479	1,371	20	20
		50세	99,048	1,375	17,940	12,800	7,100	17,300	3,552	25,680	9,125	2,028	1,878	130	140
		60세	148,102	1,850	26,870	18,800	10,400	25,100	5,462	39,115	13,790	2,913	2,682	370	750
	女	40세	99,457	835	13,060	9,300	5,600	19,000	4,320	28,210	13,085	2,574	3,453	10	10
		50세	134,992	1,080	17,710	12,600	7,500	25,600	5,890	38,440	17,845	3,480	4,677	70	100
		60세	195,002	1,420	24,970	17,500	10,500	35,100	8,858	57,690	26,680	4,830	6,504	280	670
표준형	男	40세	89,513	1,250	16,200	11,700	6,600	16,000	3,182	22,860	8,135	1,839	1,707	20	20
		50세	119,459	1,590	21,600	15,600	8,800	21,250	4,266	30,555	10,860	2,424	2,244	130	140
		60세	171,921	2,080	31,290	22,200	12,400	29,850	6,312	44,515	15,755	3,324	3,075	370	750
	女	40세	124,302	1,000	16,310	11,700	7,100	23,950	5,384	34,930	16,330	3,219	4,359	10	10
		50세	162,394	1,265	21,240	15,300	9,300	31,000	7,064	45,795	21,420	4,176	5,664	70	100
		60세	225,524	1,625	28,860	20,500	12,400	40,900	10,266	65,965	30,960	5,535	7,563	280	670

해약환급금 예시 기준 : 女 50세, 이외 상기기준과 동일

구분 (단위: 만원, %)	해약환급금 미지급형 II			표준형		
	납입보험료	해약환급금	환급률	납입보험료	해약환급금	환급률
1년	162	-	0.1	195	23	11.9
2년	324	-	-	390	189	48.5
3년	486	-	-	585	358	61.3
5년	810	-	-	974	708	72.6
10년	1,619	-	-	1,948	1,586	81.4
15년	2,428	-	-	2,921	2,515	86.1
19년	3,075	-	-	3,700	3,312	89.5
20년	3,237	2,932	90.6	3,894	3,527	90.6
40년	3,237	2,773	85.7	3,894	3,338	85.7
45년	3,237	-	-	3,894	-	-

- ※ 보험료는 가입금액, 가입나이, 성별 등에 따라 변경될 수 있습니다.
- ※ **중도에 해지할 경우 해약환급금은 납입한 보험료에서 경과된 기간의 위험보험료, 계약체결비용 및 계약관리비용(해약공제금액 포함) 등이 차감되므로 납입보험료보다 적거나 없을 수도 있습니다.**
- ※ 중도해지시 당월 보장을 위해 공제한 위험보험료 중 해지시까지 보장하고 남은 금액을 보험료 및 해약환급금 산출방법서에 따라 일할 계산하여 해약환급금과 별도로 지급하여 드립니다.
- ※ 해약환급금 유의사항
 - ① 보험료 납입기간 중 해지시 해약환급금이 없으며, 납입기간 이후 계약 해지시 표준형의 해약환급금 보다 적은 해약환급금을 지급하는 대신 표준형보다 낮은 보험료로 가입할 수 있도록 한 상품입니다. 보험료 납입기간 중 해지시 해약환급금은 없으며, 납입기간이 완료된 이후 계약 해지시 표준형 해약환급률과 동일한 환급률에 해당하는 해약환급금을 지급합니다.
 - ② 해약환급금을 계산할 때 기준이 되는 표준형의 해약환급금은 산출방법서에서 정한 방법에 따라 산출된 금액으로 해지율을 적용하지 않고 계산합니다.
 - ③ 회사는 계약체결시 해약환급금 미지급형 II 는 표준형의 보험료 및 해약환급금(환급률 포함) 수준을 비교 안내하여드립니다.
- ※ 해약환급금 미지급형 II 상품은 만기까지 유지시 표준형보다 낮은 보험료로 동일한 보장을 받을 수 있으나, 납입기간 이내 중도해지시 해약환급금이 표준형보다 적습니다.
- ※ 본 상품은 만기시 만기환급금이 없습니다.
- ※ 상기 해약환급금 예시금액은 세전금액입니다.
- ※ 해지예시에서 "경증이상장기요양 재가급여특약 또는 경증이상장기요양 시설입소특약"을 부가하였을 경우, '경증이상 장기요양 재가급여금 또는 경증이상 장기요양 시설입소급여금' 지급사유가 발생하지 않았을 때 기준이며, '중증이상 장기요양 재가급여금 또는 경증이상 장기요양 시설입소급여금' 지급사유가 발생한 경우에는 해약환급금 예시금액과 다릅니다.
- ※ 해지예시에서 "중증이상장기요양 재가급여특약 또는 중증이상장기요양 시설입소특약"을 부가하였을 경우, '중증이상 장기요양 재가급여금 또는 중증이상 장기요양 시설입소급여금' 지급사유가 발생하지 않았을 때 기준이며, '중증이상 장기요양 재가급여금 또는 중증이상 장기요양 시설입소급여금' 지급사유가 발생한 경우에는 해약환급금 예시금액과 다릅니다.
- ※ 해지예시에서 "(무)장기요양 데이케어센터지원특약 I" 부가하였을 경우, '데이케어센터지원급여금' 지급사유가 발생하지 않았을 때 기준이며, '데이케어센터지원급여금' 지급사유가 발생한 경우에는 해약환급금 예시금액과 다릅니다.

23년 1월 신상품

무)백년친구 실속케어 치매간병보험(2301)



인내사항

[경도·중등도·중증치매 보장특약 공통사항]

- ※ 각 경도/중등도/중증치매가 발생하지 않고 사망하였을 경우에는 이 계약은 그때부터 효력이 없습니다. 이때 별도의 계약자적립액을 지급하지 않습니다.
- ※ 치매보장개시일 : 계약일(부활(효력회복)일)부터 그 날을 포함하여 1년이 되는 날의 다음날. 다만, 재해로 인한 뇌의 손상을 직접적인 원인으로 "경도이상치매상태", "중등도이상치매상태" 및 "중증치매상태"가 발생한 경우에는 계약일(부활(효력회복)일)
- ※ "정신분열증이나 우울증과 같은 정신질환으로 인한 인지기능의 장애" 및 "알콜중독", "의사의 처방에 의하지 않은 약물의 투여로 인한 인지기능의 장애"는 보장대상에서 제외합니다.
- ※ 보험금 지급기준표의 치매진단자금이 특약의 이미 납입한 보험료보다 적은 경우에는 이미 납입한 보험료를 해당 진단자금으로 지급합니다.
- ※ "경도이상 치매상태"의 정의: CDR척도(Expanded Clinical Dementia Rating, 2001년) 검사 결과가 1점 이상에 해당되는 상태에서 그 상태가 치매보장개시일 이후에 상태를 말합니다.
- ※ "중등도이상 치매상태"의 정의: CDR척도(Expanded Clinical Dementia Rating, 2001년) 검사 결과가 2점 이상에 해당되는 상태에서 그 상태가 치매보장개시일 이후에 발생한 상태를 말합니다.
- ※ "중증치매상태"의 정의: CDR척도(Expanded Clinical Dementia Rating, 2001년) 검사 결과가 3점 이상에 해당되는 상태에서 그 상태가 치매보장개시일 이후에 발생한 상태를 말합니다.
- ※ CDR 척도(Expanded Clinical Dementia Rating, 2001년)란? 치매관련 전문가가 실시하는 전반적인 인지기능 및 사회기능 정도를 측정하는 검사로서 전체 점수구성은 0, 0.5, 1, 2, 3, 4, 5의 7등급으로 되어 있으며, 점수가 높을수록 중증을 의미함.

["경도 / 중등도 이상 치매상태" 및 "중증치매상태"의 진단 확정]

진단 확정은 정신건강의학과 또는 신경과 전문의의 진단서에 의합니다. 이 진단은 병력 청취, 인지기능 및 정신상태 평가, 신체 진찰과 신경계 진찰, 신경 심리검사, 일상생활능력 평가, 검사실 검사 등 해당 치매의 진단 및 원인질환 감별을 위해 의학적으로 필요한 검사 및 그 결과에 대한 종합적인 평가를 기초로 정하며, 뇌영상 검사 등 일부 검사에서 치매의 소견이 확인되지 않았다 하더라도 다른 검사에 의한 종합적인 평가를 기초로 치매를 진단할 수 있습니다. 회사는 "경도/중등도 이상 치매상태" 및 "중증치매상태"의 조사나 확인을 위해 필요한 경우 계약자 또는 피보험자에게 치매의 진단을 위해 실시한 검사결과 제출을 요청할 수 있습니다.

[경도치매보장특약 2종(제중형)에 관한 사항]

- ※ 상기 지급금액의 체증은 2종(제중형) 가입시 경도이상치매 진단자금이 체증되며, 1종(제약형) 가입시에는 체증되지 않습니다. 2종(제중형)의 지급금액은 최초 지급금액을 기준으로 계약일부터 11차년도까지 가입금액의 10%씩 지급금액이 체증되고 12차년도 이후부터는 직전연도 지급금액과 동일한 금액을 지급합니다.
- ※ 체증형 "경도이상치매 진단자금" 경과기간별 지급금액
 - * 보험계약일로부터 1년 미만 : 가입금액의 100%(다만, 질병이 없는 상태에서 재해로 인한 뇌의 손상을 직접적인 원인으로 인하여 보험금 지급사유가 발생한 경우에 한함)
 - * 보험계약일로부터 1년 이후 11년 미만 : 계약일로부터 1년 경과시점 계약해당일부터 10년동안 매년 가입금액의 10%씩 체증
 - * 보험계약일로부터 11년 이후 : 가입금액의 200%

[중증치매 간병생활자금 특약]

- ※ 피보험자가 이 특약의 보험기간 중 사망하였을 경우 이 특약은 그 때부터 효력이 없습니다. 이 때 별도의 계약자적립액은 지급되지 않습니다.
- ※ 치매보장개시일 : 계약일(부활(효력회복)일)부터 그 날을 포함하여 1년이 지난날의 다음날(다만, 질병이 없는 상태에서 재해로 인한 뇌의 손상을 직접적인 원인으로 "중증치매상태"가 발생한 경우에는 보험계약일(부활(효력회복)일)로 합니다.
- ※ 중증치매가 발생하지 않고 사망하였을 경우에는 이 특약은 그 때부터 효력이 없습니다.
- ※ 피보험자가 "치매보장개시일" 전일 이전에 "중증치매상태"이거나 진단이 확정되는 경우에는 특약을 무효로 하며 이미 납입한 보험료를 돌려드립니다.
- ※ 중증치매간병 생활자금이 지급된 후에는 이 특약을 해지할 수 없습니다.
- ※ 피보험자가 중증치매간병 생활자금 보증지급기간("중증치매상태" 진단확정일)을 1회로 하여 36회까지) 중 사망한 경우에는 잔여 보증지급금액을 '보험료 산출시 적용한 비율로 할인한 일시금'과 '평균공시이율로 할인한 일시금' 중 큰 금액으로 지급합니다.
- ※ 중증치매간병 생활자금 수령 중 보험기간이 종료되더라도 매년 "중증치매상태" 진단확정일에 피보험자가 살아있을 경우 해당월 중증치매간병 생활자금은 보험기간 만기와 관계없이 지급합니다.

[경중(중중)이상 장기요양 재가급여특약 / 경중(중중)이상 장기요양 시설입소 특약 / 장기요양 데이케어센터지원특약]

- ※ 피보험자가 이 특약의 보험기간 중 사망하였을 경우 이 특약은 그 때부터 효력이 없습니다. 이때 별도의 계약자적립액은 지급되지 않습니다.
- ※ 장기요양등급 판정일 : "장기요양상태보장개시일" 이후에 최초로 "경중(중중)이상 장기요양상태"가 된 날
- ※ 장기요양상태보장개시일 : 보험계약일로부터 90일이 지난 날의 다음날
- ※ 재가급여 : 노인장기요양보험법 제15조(등급판정 등) 등에 의한 장기요양급여수급자(단, 경중(중중)이상 장기요양 재가급여특약 / 경중(중중)이상 장기요양 시설입소 특약의 경우 장기요양인지원등급 제외) 노인장기요양보험법 제23조 제1항 제1호에서 정한 재가급여(방문요양, 방문목욕, 방문간호, 주간보호, 단기보호, 기타재가급여)를 국내에서 받는 경우를 말합니다.
- ※ 시설입소 : 노인장기요양보험법 제15조(등급판정 등) 등에 의한 장기요양급여수급자(단, 경중(중중)이상 장기요양 재가급여특약 / 경중(중중)이상 장기요양 시설입소 특약의 경우 장기요양인지원등급 제외)가 노인장기요양보험법 제23조 제1항 제2호에서 정한 시설급여로 장기요양기관에 장기간 입소한 수급자에게 신체활동 지원 및 심신기능의 유지 / 향상을 위한 교육 / 훈련 등을 제공하는 장기요양급여를 말합니다.
- ※ 장기요양 데이케어센터지원특약 : 장기요양등급 1~5등급 및 인지원등급 포함
- ※ 주-야간보호 : 노인장기요양보험법 제15조(등급판정 등) 등에 의한 장기요양급여수급자가 노인장기요양보험법 제23조 제1항 제1호에서 정한 재가급여 중 주-야간보호를 국내에서 받는 경우를 말합니다.
- ※ "판정후 보험월"은 당월 "장기요양등급 판정 해당일"부터 차월 "장기요양등급 판정 해당일"의 전일까지 매 1개월 단위의 월을 말합니다. 이 때, 해당 월의 "장기요양등급 판정 해당일"이 없는 경우에는 해당월의 마지막 날을 "장기요양등급 판정 해당일"로 합니다.
- ※ 경중이상 장기요양 재가급여특약 / 경중이상 장기요양 시설입소특약 / 장기요양 데이케어센터지원 특약의 경우 피보험자가 이 특약의 보험기간중 "장기요양상태 보장개시일"이후에 최초로 "경중이상 장기요양상태"가 되고 보험기간이 만료되더라도 "장기요양등급 판정일"부터 10년 이내에 재가급여 또는 시설급여를 이용한 경우 "경중이상 장기요양 재가급여", "경중이상 장기요양 시설입소급여", "데이케어센터지원급여" 은 보험기간 만기와 관계없이 지급합니다.
- ※ 중중이상 장기요양 재가급여특약 / 중중이상 장기요양 시설입소특약의 경우 피보험자가 이 특약의 보험기간중 "장기요양상태 보장개시일"이후에 최초로 "중중이상장기요양상태"가 되고 보험기간이 만료되더라도 "장기요양등급 판정일"부터 사망시까지 재가급여 또는 시설급여를 이용한 경우 "중중이상 장기요양 재가급여", "중중이상 장기요양 시설입소급여"은 보험기간 만기와 관계없이 종신토록 지급합니다.
- ※ 피보험자가 노인장기요양보험법 제29조에 의해 장기요양급여의 제한을 받은 경우에는 해당보험금을 지급하지 않습니다.

[의무가입에 관한 사항]

1. 이 상품은 (무)경도치매보장특약, (무)중등도치매보장특약, (무)중증치매보장특약, (무)중증치매간병생활자금특약, (무)경중이상 장기요양 재가급여특약, (무)경중이상 장기요양 시설입소특약, (무)중중이상 장기요양 재가급여특약, (무)중중이상 장기요양 시설입소특약, (무) 장기요양 데이케어센터 지원특약, (무)간병인현금지원 치매입원특약(경신형), (무)급여치매치료 보장특약(경신형) 중 하나 이상의 특약을 부가한다.
2. 주계약에서 담보하지 않는 치매, 간병보장에 대해 보장받지 못하는 경우를 예방하고자 한다.
3. 단, (무)경도치매보장특약 1 가입시 (무)중증치매보장특약 1 배 의무부가하여야 한다.

[계약전 알릴 의무 사항]

- ※ 보험계약 체결 당시 직역 또는 직무를 사실대로 알리지 않거나 보험계약 체결 후 직역 또는 직무가 변경된 사실 (예 : 사무관리 → 현장관리)을 지체없이 회사에 알리지 않은 경우 계약 해지 등 알릴 의무 위반에 따른 불이익이 발생할 수 있습니다.

[보험료 납입면제에 관한 사항]

1. 주계약 보험료 및 부가특약 전체 → 80%이상 장애상태시
 2. 중증치매간병생활자금특약 1 → 치매보장개시일 이후에 중증치매상태로 진단확정시
 3. 경중이상장기요양 재가급여특약 1, 경중이상장기요양 시설입소특약 1 → 장기요양상태보장개시일 이후에 경중이상장기요양등급을 판정받은 경우
 4. 중중이상장기요양 재가급여특약 1, 중중이상장기요양 시설입소특약 1 → 장기요양상태보장개시일 이후에 중중이상장기요양등급을 판정받은 경우
 5. 장기요양 데이케어센터지원특약 → 장기요양상태보장개시일 이후에 장기요양상태로 판정받은 경우
- ※ 보험료 납입이 면제된 경우에는 보험료의 납입이 면제된 이후부터 보험료 납입기간 동안 보험료가 정상적으로 납입된 것으로 간주하여 진단확정 당시에 이 특약의 이미 납입한 보험료를 계산합니다.

[지정대리청구에 관한 사항]

- 지정대리 청구제도란? 보험사(예 : 치매 등) 발병으로 본인 스스로 보험금 청구가 현실적으로 어려운 상황이 발생할 경우 보험금을 대신 청구하는 자(보험금 대리청구인)를 보험가입 초기 또는 유지 중에 미리 지정하는 제도입니다.(보다 자세한 사항은 약관을 참조하시기 바랍니다.)
- ※ 피보험자가 장애분류표 중 동일한 장애 또는 재해(의외)의 동일한 원인으로 여러 신체부위의 장애지급률을 더하여 80% 이상인 장애상태가 되었을 때 차회 이후의 보험료 납입을 면제합니다.
- ※ 피보험자가 "치매보장개시일" 전일 이전에 "경도이상치매상태", "중등도이상치매상태", "중증치매상태"이거나 진단이 확정되는 경우에는 계약을 무효로 하며 이미 납입한 보험료를 돌려 드립니다.
- ※ 이의 세부내용은 약관 참고

간편보험, 치료종결 1개월 후 인수가능 주요질병

구분		변경전	현행('23. 03~)
대상질환		150개	골반염, 수족구, 안검내반 등 추가 ^{주)}
치료 후 경과기간	양성종양	1개월	즉시인수
	그 외 경증질환	1개월	좌동
가입제한	기간	상해/사고 : 14일 이상 시 질병 : 7일 이상 시	상해/사고 : 15일 이상 시 질병 : 7일 이상 시
	개수	4개 이상 시 인수불가	좌동
	예외인수 불가질환	10년 이내 암/뇌/심/간경변/만성신장질환 기왕력자 (최초 진단일 기준)	좌동

※ 치료종결 1개월 경과 후 인수 가능(재발/합병증/후유장애 없는 경우) 단, 양성종양의 경우에는 치료종결 즉시 인수 가능
 ※ 지급이력 다수, 타사 고액 및 집중가입의 경우 제한될 수 있음
 ※ 경증 위험에 대해서만 인수하므로, 심사시 고위험 요인이 있는 경우 인수 거절될 수 있음
 ※ 주)간편보험 주요질병 인수기준('23년 3월)을 참고바랍니다.(코용종, 치핵, 치루, 항문농양, 항문누공, 골반염, 질염, 자궁외임신, 임신중절, 모반, 무좀, 봉소염, 연조직염, 피부건조증, 지루피부염, 수두, 수족구, 고막염, 안검염, 안검내반, 안검외반, 근시, 원시, 눈물길염착, 노년시, 맥립종 및 콩다래끼, 타석증, 타액선염, 구순염, 설염 추가)

유병자(고혈압/고지혈증)도 무서류/무심사로 일반심사형 가입 가능해요!

✓ 종신/정기보험(사망보장限) 인수가능 질병 및 한도

구분		가입금액	
		변경전	현행('23. 02~)
고혈압	입원력 및 합병증 無 /현재 조절 양호 시	5천만원	1억원
고지혈증			
고혈압+고지혈증			
통풍			
당뇨			
당뇨+고혈압(또는 고지혈증)		1천만원	좌동
B형간염	비활동성 단순보균자/약복용X	5천만원	1억원
	활동성/약물치료중	5천만원	좌동
수면무호흡증	양압기착용 無/BMI 30 이내	-	5천만원
천식	2년내 입원력 無/치료가 종결된 경우	-	5천만원
골다공증	골절이력 無	-	3천만원
갑상선암	치료종결 3년 경과	5천만원	좌동
유방상피내암			
대장상피내암			
다낭성 난소증후군			

※ 사망만을 보험금 지급사유로 하는 주계약 단독가입시에 한하며 보장금액 삭감 5년을 적용합니다.
 ※ 가입금액은 기계약 환산 기준이며 2년 경과 계약은 가입금액 환산에서 제외합니다.



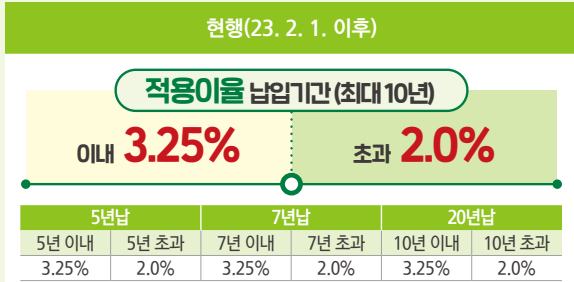
뒤백년친구 뉴-알차고 행복한 플러스 종신보험(해약환급금일부지급형)(2302)

뒤백년친구 뉴-알차고 행복한 플러스 간편 종신보험(해약환급금일부지급형)(2302)

✓ 예정이율 상승 및 이원화로 환급률이 높아진 뉴-알행플!

예정이율 인상

일반심사형/간편심사형, 체증형/기본형 동일



완납시점 환급률 강화

주계약(체증형) 3천만원, 男40세, 일반심사형 기준 완납시점 환급률

구 분	현행(23. 2. 1. 이후)	
	일반심사형	간편심사형
7년납	108.1%	108.3%
10년납	111.6%	111.8%

※ 경과기간별 해약환급금 예시는 필수 안내사항이므로, 상품설명서 또는 고객안내장 등을 활용하여 충분히 설명하여야 합니다.



✓ "금리연동형 종신보험 전환제도" 활용시 1석 3조 효과

- 1+1세대 마케팅 피보험자 변경(본인 → 자녀) 가능
- 추가납입 100% 또 가능 피보험자 변경을 해도 가능, 안해도 가능
- 중도인출 가능 추가납입을 안해도 가능(해약환급금의 70% 이내)

※ 단, 금리연동형 종신보험 전환후, 1회당 인출가능금액은 해약환급금의 70% 이내, 중도인출후 계약자적립액 기본보험료의 30% 이상시 가능하며 중도인출후 적립액은 감소합니다.



✓ 유용하게 활용할 수 있는 다양한 기능

- 추가납입 주계약 기본보험료의 100%한도 & 금리연동형 종신보험 전환후에도 100% 또 가능
- 중도인출 추가납입 적립액 한도내가능 (단, 금리연동형 종신보험 전환 이후에는 추가납입이 없어도 중도인출 가능)
 ※ 금리연동형 종신보험 전환 이후, 1회당 인출가능금액은 해약환급금의 70% 이내, 중도인출후 계약자적립액은 기본보험료의 30% 이상시 가능
 ※ 중도인출시 적립액이 감소합니다.
- 사망보험금 연금 선지급제도 사망보험금 감액부분에 해당하는 해약환급금을 연금으로 수령
- 연금전환제도 전환전 계약의 보험금, 해약환급금 및 기타담여금의 전부 또는 일부를 연금으로 전환



✓ 3.2.5 간편고지로 유병자도 가입 가능! (단, 뉴-알차고 행복한 플러스 간편종신보험에 한함)

- 3개월 이내 의사소견, 2년 이내 입원, 수술, 5년 이내 암 진단, 입원, 수술 간편고지
- 1개월만 경과하면 2년 이내 입원수술이더라도 인수검토 가능(세부질병명 23년 2분기 가이드북 참조)

[체증형 종신보험이란?]

가입 후 사망보험금이 증가하는 형태로 체증형 종신보험은 기본형 대비 보험료가 높습니다.

[해약환급금 일부지급형 상품이란?]

보험료 납입기간 중 해지시 표준형의 해약환급금 보다 적은 해약환급금을 지급하는 대신 표준형보다 낮은 보험료로 가입할 수 있도록 한 상품으로, 납입기간이 완료된 이후 계약 해지시 표준형의 해약환급금과 동일함.

(* 보험료 납입기간 중 해지시 해약환급금은 표준형 해약환급금의 50%에 해당하는 해약환급금을 지급하며, 납입기간이 완료된 이후 계약 해지시 표준형의 해약환급금과 동일한 금액 지급. 다만, 납입완료보너스 적립서비스가 제공된 계약의 경우 해약환급금 일부지급형과 표준형의 해약환급금은 상이할 수 있습니다.)

※ 이 상품은 보장성보험으로 저축성보험(연금)이 아닙니다.

※ 이 보험계약을 중도 해지할 경우 해약환급금은 납입한 보험료에서 경과된 기간의 위험보험료, 사업비등이 차감되므로 납입보험료보다 적거나 없을 수도 있습니다.



무백년친구 뉴-알차고 행복한 플러스 종신보험(해약환급금일부지급형)(2302)

무백년친구 뉴-알차고 행복한 플러스 **간편** 종신보험(해약환급금일부지급형)(2302)

보험료 및 해약환급금 예시

[보험가입금액 기준] 주계약 보험가입금액 3천만원, 종신, 월납

구분 (단위: 원)	나이	무)뉴-알차고 행복한 플러스 종신보험								무)뉴-알차고 행복한 플러스 간편 종신보험							
		체중형				기본형				체중형				기본형			
		7년납		10년납		7년납		10년납		7년납		10년납		7년납		10년납	
		해약환급금 일부지급형	표준형 *비교예시	해약환급금 일부지급형	표준형 *비교예시	해약환급금 일부지급형	표준형 *비교예시	해약환급금 일부지급형	표준형 *비교예시	해약환급금 일부지급형	표준형 *비교예시	해약환급금 일부지급형	표준형 *비교예시	해약환급금 일부지급형	표준형 *비교예시	해약환급금 일부지급형	표준형 *비교예시
男	30세	267,600	287,700	188,700	202,500	190,800	204,300	134,400	143,400	278,100	299,400	196,500	210,600	197,700	211,800	139,200	148,500
	40세	312,600	336,300	221,100	237,300	220,200	236,100	155,700	166,200	324,900	349,800	229,800	246,900	228,300	244,800	161,400	172,500
	50세	365,700	393,900	259,800	279,300	256,200	275,100	182,100	194,400	379,200	408,600	269,700	290,100	265,500	285,000	188,700	201,900
女	30세	246,900	265,500	174,000	186,600	177,300	189,600	124,800	132,900	255,900	275,100	180,600	193,500	183,000	195,900	129,000	137,400
	40세	288,300	310,200	203,400	218,400	204,000	218,700	143,700	153,600	298,500	321,600	210,900	226,500	210,600	225,900	148,500	158,700
	50세	338,400	364,500	239,400	257,400	237,000	254,400	167,400	179,100	349,500	376,800	247,500	266,100	244,500	262,500	173,100	185,100

해약환급금 예시 기준 : 男 40세, 이외 상기와 동일

구분 (단위: 만원, %)	나이	무)뉴-알차고 행복한 플러스 종신보험								무)뉴-알차고 행복한 플러스 간편 종신보험							
		체중형				기본형				체중형				기본형			
		해약환급금 일부지급형		표준형 *비교예시		해약환급금 일부지급형		표준형 *비교예시		해약환급금 일부지급형		표준형 *비교예시		해약환급금 일부지급형		표준형 *비교예시	
		해약 환급금	환급률	해약 환급금	환급률	해약 환급금	환급률	해약 환급금	환급률	해약 환급금	환급률	해약 환급금	환급률	해약 환급금	환급률	해약 환급금	환급률
7년납	1년	93	24.9	187	46.3	62	23.3	123	43.5	98	25.1	195	46.6	65	23.6	129	44.0
	2년	264	35.2	528	65.4	180	34.1	360	63.6	276	35.4	551	65.7	188	34.3	376	64.0
	3년	439	39.0	879	72.6	302	38.1	604	71.1	458	39.2	917	72.8	314	38.3	629	71.4
	5년	807	43.0	1,614	80.0	557	42.2	1,114	78.7	841	43.1	1,681	80.1	579	42.3	1,158	78.8
	6년	999	44.4	1,998	82.5	691	43.6	1,381	81.2	1,041	44.5	2,081	82.6	717	43.6	1,435	81.4
	7년	2,839	108.1	2,873	101.7	1,969	106.5	1,992	100.4	2,956	108.3	2,991	101.8	2,045	106.6	2,068	100.6
	10년	2,984	113.6	3,020	106.9	2,062	111.5	2,086	105.2	3,107	113.8	3,144	107.0	2,141	111.6	2,166	105.3
	15년	3,237	123.3	3,276	116.0	2,226	120.4	2,253	113.6	3,369	123.4	3,410	116.1	2,311	120.5	2,339	113.7
	20년	3,503	133.4	3,547	125.6	2,400	129.8	2,430	122.5	3,639	133.3	3,685	125.4	2,487	129.7	2,518	122.4
	60년	5,617	213.9	5,713	202.2	3,798	205.3	3,862	194.8	5,679	208.1	5,780	196.7	3,838	200.1	3,905	189.9
10년납	1년	47	17.7	94	32.9	29	15.6	58	29.2	49	17.9	99	33.4	31	15.9	62	29.8
	2년	169	31.9	339	59.5	114	30.5	228	57.1	177	32.2	355	59.9	119	30.8	239	57.7
	3년	295	37.1	591	69.1	201	35.9	402	67.2	309	37.3	617	69.4	210	36.1	420	67.6
	5년	558	42.1	1,117	78.4	383	41.0	766	76.9	582	42.2	1,164	78.6	399	41.2	797	77.0
	6년	696	43.7	1,391	81.4	478	42.7	956	79.9	725	43.8	1,450	81.6	497	42.8	994	80.0
	7년	837	45.1	1,674	84.0	576	44.0	1,152	82.5	872	45.2	1,744	84.1	599	44.1	1,197	82.6
	9년	1,112	46.6	2,224	86.8	765	45.5	1,531	85.3	1,158	46.7	2,316	86.9	795	45.6	1,590	85.3
	10년	2,960	111.6	2,993	105.1	2,045	109.5	2,067	103.6	3,082	111.8	3,117	105.2	2,124	109.6	2,146	103.7
	15년	3,211	121.0	3,247	114.0	2,208	118.2	2,231	111.9	3,342	121.2	3,380	114.1	2,292	118.3	2,317	111.9
	20년	3,475	131.0	3,515	123.4	2,380	127.4	2,406	120.6	3,609	130.9	3,651	123.2	2,466	127.3	2,494	120.5
40년	4,621	174.2	4,681	164.4	3,131	167.6	3,169	158.9	4,725	171.3	4,787	161.6	3,198	165.1	3,238	156.4	
60년	5,554	209.3	5,642	198.1	3,753	200.9	3,811	191.1	5,613	203.6	5,706	192.6	3,792	195.8	3,852	186.1	

※ 표준형은 해약환급금 일부지급형과 해약환급금 비교를 위한 상품으로 가입할 수 없습니다.
 ※ 이 보험계약을 중도 해지할 경우 해약환급금은 납입한 보험료에서 경과된 기간의 위험보험료, 사업비(미상각신계약비(해약공제액) 포함) 등이 차감되므로 납입보험료보다 적거나 없을 수도 있습니다.
 ※ 해약환급금 유의사항
 ① 해약환급금 일부지급형은 "해약환급금 일부지급형" 상품으로 보험료 납입기간 중 계약이 해지될 경우, "해지율을 적용 하지 않는 동일한 보장내용의 상품"(이하 "표준형")의 해약환급금 대비 적은 해약환급금을 지급하는 대신 표준형보다 낮은 보험료로 종신보험을 가입할 수 있도록 한 상품입니다.
 ② 상기 ①에서 해약환급금을 계산할 때 기준이 되는 표준형의 해약환급금은 산출방법서에서 정한 방법에 따라 산출된 금액으로 해지율을 적용 하지 않고 계산합니다.
 ③ 해약환급금 일부지급형의 경우 보험료 납입기간 중 계약 해지시 해약환급금은 표준형 해약환급금의 50%에 해당하는 해약환급금을 지급하고, 보험료 납입기간이 완료된 이후 계약이 해지되는 경우에는 표준형의 해약환급금과 동일합니다. 다만, 보험료 납입기간이 완료된 이후 납입완료보너스 적립서비스가 제공된 경우 해약환급금 일부지급형과 표준형의 해약환급금은 상이할 수 있습니다.
 ④ 회사는 계약체결시 해약환급금 일부지급형 및 표준형의 보험료 및 해약환급금(환급률 포함) 수준을 비교 안내하여 드립니다.
 ※ 해약환급금 일부지급형 상품은 만기까지 유지시 표준형(비교예시)보다 낮은 보험료로 동일한 보장을 받을 수 있으나, 납입기간 이내 중도해지시 해약환급금이 표준형보다 적습니다.
 ※ 납입완료보너스 적립서비스가 제공된 계약의 보험료 납입완료시점 이후의 해약환급금은 가산보 납입완료보너스적립액을 포함합니다.
 ※ 상기 해약환급금 예시금액은 세전 금액입니다.



무)백년친구 내가고른 건강보험(2301)

✓ 보장범위가 넓은 "질병장해특약" 경쟁력



질병장해 3% 지급률부터 보장



반복 & 합산 보장

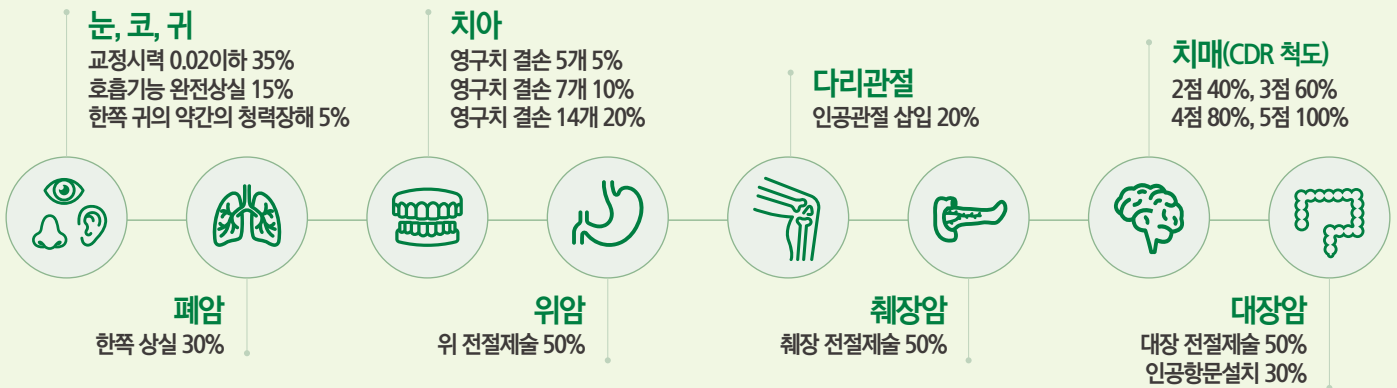


치매(CDR2~5), 일상생활장해, 노화로 인한 질병장해까지 보장



질병장해 플랜 가입시 납입기간 이후 높은 환급률!

부위별 장해 지급률 예시



질병장해특약 보험료 예시

종신, 20년납 기준

구분 (단위: 원)	가입금액	무)백년친구 내가고른 건강보험(2301)											
		해약환급금 미지급형						표준형					
		남자			여자			남자			여자		
		30세	40세	50세	30세	40세	50세	30세	40세	50세	30세	40세	50세
질병장해특약	4천만원 (50세: 2천만원)	23,200	32,760	23,660	22,160	31,160	22,060	35,320	47,000	31,800	32,840	43,320	28,560

※ 특약 단독으로 가입은 불가능하며 보험가입을 위한 최소보험료는 30,000원 입니다.

해약환급금 예시

(기준 : 40세 남자, 주계약 100만원, 질병장해특약 4천만원, 종신, 20년납)

구분 (단위: 만원)	무)백년친구 내가고른 건강보험(2301)					
	해약환급금 미지급형			표준형		
	납입보험료	해약환급금	환급률	납입보험료	해약환급금	환급률
1년	41	-	-	59	-	0.7
2년	82	-	-	118	44	37.5
3년	124	-	-	177	89	50.6
5년	207	-	-	296	184	62.2
10년	414	-	-	592	422	71.3
19년	788	-	-	1,125	917	81.5
20년	829	490	59.1	1,184	980	82.8
40년	829	986	118.9	1,184	1,973	166.6
50년	829	1,438	173.4	1,184	2,877	242.9

※ 보험료는 가입나이, 성별, 보험기간, 납입기간 등에 따라 달라질 수 있습니다.

※ 갱신형 특약의 경우 최초계약기준이며, 갱신시 보험료가 인상될 수 있으며, 보험료가 갱신됨에 따라 고령사이에 부담하는 보험료가 큰 폭으로 인상될 수 있습니다.

※ 보장과 관련한 제한사항은 18p를 참고하시기 바랍니다.



무)백년친구 1Q 암보험(해약환급금미지급형)(2204)

무)백년친구 1Q 암보험(갱신형)(2204)



하나만 답하면 암보장 OK~!

최근 5년 이내 암, 제자리암 또는 간경화 진단/입원/수술만 **아니면 OK!**
 (단, 초간편심사형에 한하며, 암에는 악성신생물, 백혈병 및 기타 혈액종양이 포함됩니다.)



표준체도 유병자도 가입 OK~!

건강한 고객님	유병자
추천 일반심사형 & 표준형비 낮은 보험료의 해약환급금 미지급형	추천 초간편심사형 & 보험료 부담을 낮춘 갱신형

※ 갱신시 보험료는 보험나이 증가, 적용위험률의 변경 등의 사유로 인상될 수 있음.



다양한 보험기간 선택 OK~!

해약환급금미지급형	갱신형
100세만기 / 90세만기 / 80세만기	20년만기 / 15년만기 / 10년만기



항암보장관련특약 부가 OK!

항암약물치료 관련특약	항암방사선치료 관련특약
항암약물치료보장특약 표적항암약물허가치료보장특약 특정항암호르몬약물허가치료보장특약	항암방사선치료보장특약 항암세기조절방사선치료보장특약 항암양성지방사선치료보장특약

■ 해약환급금 미지급형, 갱신형, 간편심사 보험 등에 대한 안내는 18P를 참고하시기 바랍니다.



무)백년친구 1Q 2대질병보험 (해약환급금미지급형) (2204)
 무)백년친구 1Q 2대질병보험 (갱신형) (2008)



하나만 답하면 2대질병(뇌혈관 및 허혈성심장 질환) 보장 OK~!

최근 5년 이내 2대 질병(뇌혈관질환 (I60~I69), 허혈성심장질환 (I20~I25))
 진단/입원/수술만 **아니면 OK!** (단, 초간편심사형에 한함)



고객님의 니즈에 맞춰 2대 질병 플랜 선택 OK~!

주계약 [1형 (뇌출혈 및 뇌경색증 보장형)과 2형 (급성심근경색증 보장형)]으로 구성
 뇌/심질환 관련 **다양한 특약 선택** 부가가능



다양한 보험기간 선택 OK~!

중도에 보험료 인상없는 **비갱신형**과 보험료 부담을 낮춘 **갱신형**

해약환급금 미지급형	갱신형
100세만기 / 90세만기 / 80세만기	20년만기 / 10년만기



**해약환급금 미지급형 선택시
 보험료 인상없이 **맞춤 선택** OK~!**

최대 100세까지 ~2대 질병에 대해 고객 맞춤형 보장



■ 해약환급금 미지급형, 갱신형, 간편심사 보험 등에 대한 안내는 18P를 참고하시기 바랍니다.



내가고른 건강보험, 1Q 암보험, 1Q 2대질병보험, 세번받을 수 있는 건강종신보험, 뉴-암종신보험, 간편한(325)뉴-암종신보험 안내사항

✓ 안내사항

■ 내가고른 건강보험, 1Q암보험, 1Q 2대질병보험 공통 안내사항

- 해약환급금 미지급형이란? 보험료 납입기간 중 해약시 해약환급금이 없으며, 납입기간 이후 계약 해약시 표준형의 해약환급금 보다 적은 해약환급금을 지급하는 대신 표준형보다 낮은 보험료로 가입할 수 있도록 한 상품. 보험료 납입기간 중 해약시 해약환급금은 없으며, 납입기간이 완료된 이후 계약 해약시 표준형 해약환급금의 50%에 해당하는 해약환급금 지급
- 간편심사보험의 경우 “계약 전 알릴 의무 사항” 이외에 회사가 정한 원인으로 가입이 거절될 수 있습니다. 간편심사보험은 일반심사보험 대비 보험료가 다소 높고 보장내용이 일부 제한될 수 있으며, 건강한 사람의 경우 일반심사를 통해 저렴한 일반심사보험에 가입하실 수 있습니다.
(다만, 일반심사보험의 경우 건강상태나 가입나이에 따라 가입이 제한될 수 있으며 보장내용에는 차이가 있을 수 있습니다.)
- 갱신형 상품의 경우 갱신시 보험료가 인상될 수 있습니다. (보험료가 갱신됨에 따라 고령시점에 부담하는 보험료가 큰 폭으로 인상될 수 있습니다.)
- 암보장개시일 : 보험계약일[부활(효력회복)일]부터 그 날을 포함하여 90일이 지난날의 다음날로 합니다. 다만, 갱신계약에서는 갱신일로부터, 부활(효력회복)계약의 경우에는 부활(효력회복)일로부터 부활(효력회복)일을 포함하여 90일이 지난날의 다음날입니다.
- 보장내용이 진단에서의 “암”은 기타피부암, 특정갑상선암, 대장점막내암, 경계성종양, 제자리암 제외.
이외에서의 “암”은 기타피부암, 갑상선암, 대장점막내암, 경계성종양, 제자리암 제외.
※ “특정갑상선암”이라 함은 “중대한 갑상선암”을 제외한 나머지 갑상선암을 말하며, “중대한 갑상선암”이라 함은 “갑상선 수질암(Medullary Thyroid Cancer)” 또는 “갑상선 역형성암(미분화암, Anaplastic Thyroid Cancer)”에 해당하는 질병을 말합니다.
- 부가되는 특약에 따라 1년 미만 지급사유 발생시 50% 지급 등 삭감조건이 있을 수 있으니 세부내용은 약관 및 상품설명서를 반드시 확인하시기 바랍니다.

■ 세번받을 수 있는 건강종신보험 / 뉴-암종신보험 / 간편한(325)뉴-암종신보험 공통 안내사항

- 암보장개시일 : 보험계약일[부활(효력회복)일]부터 그 날을 포함하여 90일이 지난날의 다음날로 합니다.
- 치매보장개시일 : 보험계약일[부활(효력회복)일]로부터 그 날을 포함하여 1년이 지난날의 다음날(다만, 질병이 없는 상태에서 재해로 인한 뇌의 손상을 직접적인 원인으로 “중증치매상태”가 발생한 경우에는 보험 계약일[부활(효력회복)일]로 함)
- “암”은 기타피부암, 특정갑상선암, 대장점막내암, 경계성종양, 제자리암 제외.
※ “특정갑상선암”이라 함은 “중대한 갑상선암”을 제외한 나머지 갑상선암을 말하며, “중대한 갑상선암”이라 함은 “갑상선 수질암(Medullary Thyroid Cancer)” 또는 “갑상선 역형성암(미분화암, Anaplastic Thyroid Cancer)”에 해당하는 질병을 말합니다.
- “G질병”은 “암”, “뇌출혈”, “급성심근경색증”을 말합니다
- 해약환급금 일부지급형 상품이란? 암진단자금(세번받을 수 있는 건강종신보험의 경우 G질병 보장보험금) 지급사유 발생후 보험료 납입기간 중 해약시 표준형 대비 50%의 해약환급금을 지급하는 대신 표준형보다 낮은 보험료로 가입할 수 있는 상품.
보험료 납입기간이 완료된 이후 또는 암진단자금(세번받을 수 있는 건강종신보험의 경우 G질병 보장보험금)이 발생한 이후 계약이 해지되는 경우에는 표준형의 해약환급금과 동일. 다만, 보험료 납입기간이 완료된 이후에 납입완료보너스 적립서비스가 제공된 경우 해약환급금 일부지급형과 표준형의 해약환급금은 상이할 수 있음.
- 사망보험금은 암진단자금(세번받을 수 있는 건강종신보험의 경우 G질병 보장보험금) 지급사유 발생前 사망시 보험가입금액의 105%가 지급되며, 암진단자금(세번받을 수 있는 건강종신보험의 경우 G질병 보장보험금) 지급사유 발생後 사망시 보험가입금액의 5%가 지급됩니다.
뉴-암종신보험/간편한 (325) 뉴-암종신보험의 경우에 한하여, 1년미만에 유방암 진단확정 후 보험기간중 사망시 보험가입금액 55% 지급됩니다.
(세번받을 수 있는 건강종신보험의 경우 1년 미만에 유방암 진단확정 후 보험기간 중 사망시 보험가입금액의 80%가 지급됩니다.)
그리고, 무)간편한 (325) 뉴-암종신보험(2304)의 경우, 암진단자금 지급사유 발생前 2년미만에 재해이외의 원인으로 사망시 보험가입금액의 55% 지급합니다.
- 사망보장(사망보험금)의 경우 “고의적 사고 및 가입후 2년 이내 자살”의 경우 지급을 제한합니다.
- 납입완료 보너스에 관한 사항
※ 보험료 납입완료이후 사망보험금 및 해약환급금에 가산(주계약 보험가입금액이 3천만원 이상인 월납계약 / 단, 세번받을 수 있는 건강종신보험의 경우 주계약 5천만원 이상인 월납계약)
※ 납입완료 보너스 계산 : 주계약 보험료 × 12 × 주계약보험료 납입기간 × 납입완료보너스지급률
※ 납입기간별 납입완료 보너스 지급률

주계약 보험료 납입완료 시점	납입완료보너스 지급률		주계약 월보험료 대비	
	뉴-암종신보험 간편한(325)뉴-암종신보험	세번받을 수 있는 건강종신보험	뉴-암종신보험 간편한(325)뉴-암종신보험	세번받을 수 있는 건강종신보험
5년		8.0%	4.80배	
7년		9.5%	7.98배	
10년		12.0%	14.40배	
12년		13.0%	18.72배	
15년		14.5%	26.10배	
20년	19.0%	17.0%	45.60배	40.80배
25년	21.0%	19.0%	63.00배	57.00배
30년	24.0%	22.0%	86.40배	79.20배

- ※ 보험가입금액을 감액하는 경우, 감액 후 보험가입금액 및 주계약 보험료를 기준으로 납입완료 보너스를 적용하며, 주계약 보험료 납입완료시점 이전에 암진단자금 지급사유 또는 납입면제사유가 발생하는 경우에도 납입완료시점까지 계약 유지시 해당 가산일에 납입완료보너스를 ‘가산후 납입완료보너스 적립액’에 가산합니다.
- ※ 주계약 보험료 납입완료시점 이후에 사망보험금 지급사유가 발생할 경우 사망보험금에 사망 당시 ‘가산후 납입완료보너스 적립액’을 가산하여 지급합니다.
- ※ 납입완료보너스 적립서비스에 관한 기타 세부적인 내용은 약관을 반드시 참고하시기 바랍니다.



뒤백년친구 뉴-알차고 행복한 플러스 종신보험(해약환급금일부지급형)(2302)

뒤백년친구 뉴-알차고 행복한 플러스 **간편 종신보험**(해약환급금일부지급형)(2302)

금리상승기 유리한
"금리연동형 종신보험 전환제도" 알아보기

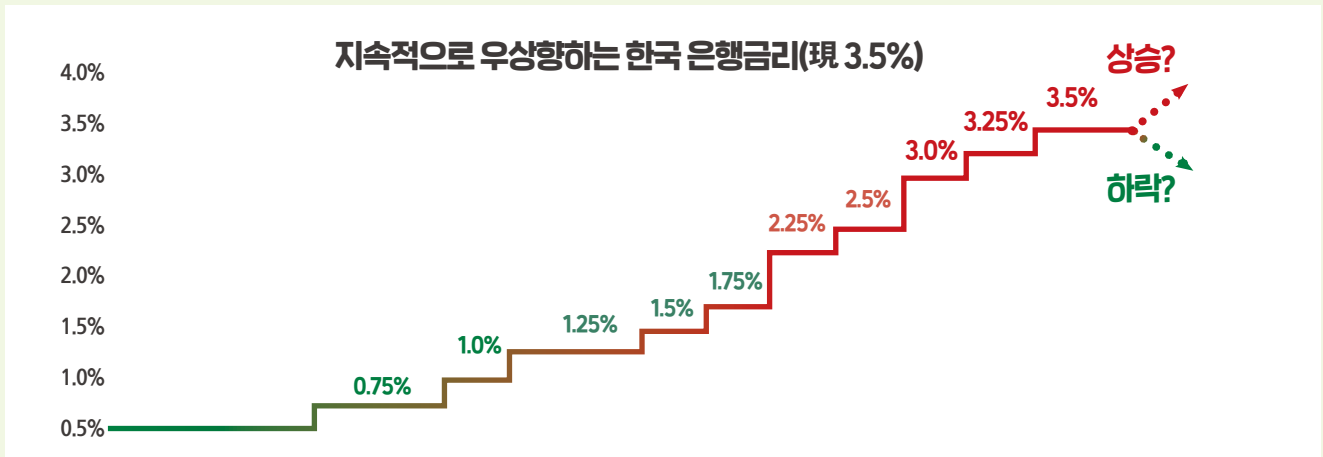
✓ 금리연동형 종신보험 전환조건



- **대상계약:** 납입완료계약, 연금선지급 서비스, 연금전환특약 등 전환되지 않고 보장형 계약이 유지된 계약, 주계약 소멸사유 및 납입면제 사유가 발생하지 않은 계약
- **피보험자:** 전환전 계약의 피보험자 본인, 배우자/자녀(만 15세 이상) 중 1인

TIP.1 "금리상승기" 금리연동형 전환제도 활용하세요!

[한국은행 기준금리 변동추이]



구분	부리이율	적립금	참고
금리연동형 종신보험	전환 전(확정이율)	예정이율	예정적립금
	전환 후(변동이율)	공시이율(23.3월 현재 2.55%)	계약자적립금

※ 금리연동형 종신보험 전환은 1회 가능하며 전환후 원복은 불가합니다. 따라서 충분한 이해와 한국은행 기준금리 추이에 대한 충분한 판단후에 계약자 본인이 신청해야합니다.
 ※ 금리연동형 종신보험의 공시이율은 매 월 변경될 수 있으며 최저보증이율은 연복리 2.25%입니다.

TIP.2 전환 후에는 추가납입을 안해도 "중도인출 가능"

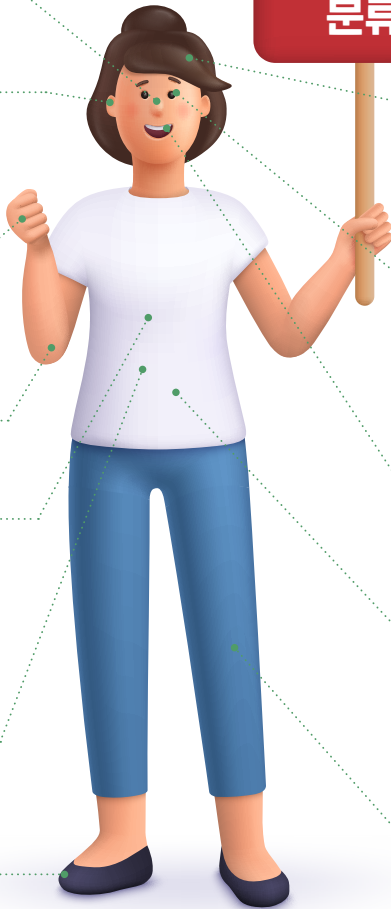
구분	금리연동형 종신보험 전환	
	前	後
인출금액 한도	추가납입적립액 내 ※ 납입완료 전/후 중도인출 가능	해약환급금의 70% 이내 ※ 추가납 없어도 중도인출 가능

※ 금리연동형 종신보험 전환후 1회당 인출가능금액 해약환급금의 70% 이내, 중도인출후 계약자적립액 기본보험료의 30% 이상시 가능
 ※ 금리연동형 종신보험 전환이 없을 경우 추가납입, 중도인출은 "추가납입특약II 활용시" 가능함(세부내용 상품설명서 및 약관 참조)



장해보장분류

장해보장 분류



코의장해

- 코의 후각기능을 완전히 잃었을 때 : 5%

귀의장해

- *평형기능에 장애를 남긴 때 : 10%
- 한 귀의 청력을 완전히 잃었을 때 : 25%
- 두 귀의 청력을 완전히 잃었을 때 : 80%
- *평형장애 평가목록별 합산점수 : 30점 이상

손가락의장해

- 한 손의 5개 손가락 모두 상실 : 55%
- 한 손의 첫째 손가락 상실 : 15%

팔의장해

- 한팔의 손목이상을 잃었을 때 : 60%

외모의 추상(추한 모습)장해

- 외모에 뚜렷한 추상(추한 모습)을 남긴 때 : 15%
- 외모에 약간의 추상(추한 모습)을 남긴 때 : 5%

척추(등뼈)의장해

- 추간판탈출증으로 인한 약간의 신경장해 : 10%

체간골의장해

- 빗장뼈(쇄골), 가슴뼈(흉골), 갈비뼈(늑골)에 뚜렷한기형을 남긴 때 : 10%

발가락의장해

- 한 발의 5개 발가락 모두 상실 : 30%
- 한 발의 첫째 발가락 상실 : 10%

신경계, 정신행동 장애

- 약간의 치매 : CDR척도 2점 ▶ 40%
- 뚜렷한 치매 : CDR척도 3점 ▶ 60%
- 심한 치매 : CDR척도 4점 ▶ 80%
- 극심한 치매 : CDR척도 5점 ▶ 100%

눈의장해

- 한 눈의 실명 : 50%
 - 한 눈의 *교정시력 0.2이하 : 5%
 - 한 눈의 *교정시력 0.1이하 : 15%
- *교정시력 : 안경(콘택트렌즈 포함)으로 교정한 원거리 최대교정시력

씹어먹거나 말하는 장해

- 치아에 5개이상 결손 : 5%
- 치아에 7개이상 결손 : 10%
- 치아에 14개이상 결손 : 20%

흉, 복부장기 및 비뇨생식기의 장해

- 위 전절제술 : 50%
- 대장 전절제술(결장에서 직장까지) : 50%
- 인공항문 설치 : 30%
- 양쪽 난소를 모두 잃었을 때 : 50%
- 양쪽 고환을 모두 잃었을 때 : 50%

다리의장해

- 한 다리의 *3대 관절중 하나의기능에 심한 장해 : 20%
 - 한 다리의 발목이상 잃었을 때 : 60%
- *다리의 3대관절 : 엉덩이관절(고관절), 무릎관절(슬관절), 발목관절(족관절)

암보장 관련 질병후유장해

위암

- 위 전절제술 : 50%
- 50% 이상 절제 : 30%

간암

- 간장의 4분의 3이상을 잘라내었을 때 : 50%
- 간장의 장기이식을 한 경우 : 75%

췌장암

- 췌장 전절제술 : 50%
- 췌장을 50%이상 잘라내었을 때 : 30%

소장암

- 소장을 4분의 3이상 잘라내었을 때 또는 잘라낸 소장의 길이가 3m 이상일 때 : 50%

방광암

- 방광의 기능이 완전히 없어진 때 : 75%
- 방광의 기능상실로 영구적인 요도루, 방광루 요관, 장문 함 상태 때 : 30%
- 방광의 용량이 50cc이하로 위축/요도협착 배뇨기능 상실로 영구적인 인공요도 필요 : 15%

난소암

- 양쪽 난소를 모두 잃었을 때 : 50%

폐암

- 폐장기이식 : 75%
- 폐 한쪽을 잘라냈을 때 : 30%
- 폐질환 또는 폐부분절제술 후 일상생활에서 지속적인 산소 치료 필요하며 폐기능이 40%이하로 저하된 때 : 15%

대장암 & 직장암

- 대장암 : 대장 전절제술(결장~직장 전체) : 50%
- 직장암 : 인공항문(장루) : 30%

신장암

- 신장 장기이식을 한 경우 : 75% (혈액투석/복막투석)
- 한쪽 신장을 전부 잘라내었을 때 : 30%

고환암

- 양쪽 고환을 모두 잃었을 때 : 50%

전립선암

- 요도 괄약근 등의 기능장애로 영구적으로 인공요도 괄약근 설치 : 15%

항문암

- 항문 괄약근 등의 기능장애로 영구적 장루 인공 항문을 설치한 경우(치료과정중 일시적발생 제외) : 30%

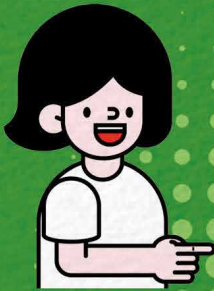
※ 세부내용 약관 "장해보류표" 참조

팜 PUMSS

오늘도 나는
DB생명



GA채널 에 접속한다!



01 DB생명의 핫한 소식과 자료들을 한눈에 -

유익한 콘텐츠들이 손안에 - **02**

선물과 물품구입을 편리하게 - **03**

04 전자명함으로 내 소개를 간편하게 -

이벤트로 일상을 더 특별하게 - **05**



나를 위한 맞춤형 전자명함!
아직도 만들지 못했다면,
지금 바로 PUMSS
DB생명 GA채널로 고고!!!



DB생명 이달의 QUIZ

DB생명과 함께하는 퀴즈이벤트~
매주 새롭게 출제되는 문제를 풀어보세요!
추첨을 통해 기프티콘을 드립니다.

- 참여대상 : PUMSS DB생명 GA채널 회원
- 참여기간 : 4월 3일(월) ~ 4월 30일(일)
- *매주 1회 퀴즈 이벤트 참여 / 총 4번 기회



* B+C 후라이드반 + 양념반 + 콜라.25L

매주
20명



금융소비자보호 추천영상 시청

"사례로 알아보는 금융소비자 보호법"

(제1편) 금융소비자보호법이란?



✓ 5~7월 예정 금융소비자보호 추천영상

- (제2편) 사례로 알아보는 금융소비자보호법 (제19조 설명의무)
- (제3편) 사례로 알아보는 금융소비자보호법 (제17조 적합성의 원칙 제18조 적정성의 원칙)
- (제4편) 사례로 알아보는 금융소비자보호법 (제20조 불공정영업행위의 금지 제21조 부당권유행위 금지)

* 영상 시청은 'PUMSS'에 로그인(회원가입 필수)한 후 가능합니다.

PUMSS 회원인 경우

- 1 우측 상단(또는 하단) QR코드를 인식한다.
- 2 'PUMSS' 에 로그인한다. (ID 휴대폰번호)
- 3 영상을 시청한다.



PUMSS 회원이 아닌 경우

- 1 아래의 QR코드를 인식한다.
- 2 'PUMSS' 회원가입을 한다.
- 3 'PUMSS' 에 로그인한다. (ID 휴대폰번호)
- 4 영상을 시청한다.



"PUMSS"란? GA보험설계사들을 위한 모바일 영업활동 지원 시스템입니다.

종신보험 불완전판매 주의



주의 01

최근 '단기납 종신보험' 판매비중이 크게 증가와 함께
종신보험 불완전판매 민원 비중도 증가함에 따라
소비자 피해가 우려됩니다.



※주요 민원 내용 : 종신보험을 저축성상품으로 판매 등

추세

- 전체 종신보험 중 **단기납 종신보험 비중** :
8.4%('19년)→26.3%('20년)→30.4%('21년)→**41.9%**('22년상)
- 금감원에 접수된 **불완전판매 민원** 중 **종신보험 비중** :
47.8%('21년상)→50.2%('21년하)→53.2%('22년상)→**55.2%**('22년하)

주의 02

종신보험 판매과정에서의 주요 미흡사항



- 해약환급금에 대한 설명 미흡, 보험금 지급 제한 사유 및 보험금 지급절차에 대한 설명 누락 등 **중요 설명의무 미이행**
- 설계사 등록증 미제시, 금융상품판매대리·중개업자의 사전 고지의무 미이행 등 **추가정보 미제공**
- **핵심상품설명서 미교부**·상품특징 **주요내용 미설명**
- 종신보험을 저축성보험으로 소개하는 등 **부당 권유 행위**

✓ 현장 준수사항

- 1차 언더라이터로서 소비자의 정보가 왜곡되지 않도록 **고지확인 및 안내**가 매우 중요
- **종신보험을 저축성상품으로 오인하지 않게**끔 각별히 유의해서 설명
- **설계사 등록증 제시, 승인된 명함** 외 사용 금지
- 상품설명서를 활용하여 **소비자에게 충분히 이해시키고 상품 가입 권유**
- 회사나 협회의 **승인을 받지 않은 자료는 사용 금지**

[출처 : 2023. 2. 27. 조간_종신보험가입시 주의사항 보도자료, 금융감독원]