

# (무)비팀목으로키워주는종신보험

『해약환급금일부(50%)지급형』



[준법감시인 심의필] 221230-064 (제작 : 채널전략팀)

※ 본 자료는 사내 교육용이므로 외부에 배포 또는 고객에게 제시할 수 없습니다.

이 보험계약은 예금자보호법에 따라 예금보험공사가 보호하되, 보호 한도는 본 보험회사에 있는 귀하의 모든 예금보호 대상 금융상품의 해약환급금(또는 만기 시 보험금이나 사고보험금)에 기타지급금을 합하여 1인당 “최고 5천만원”이며, 5천만원을 초과하는 나머지 금액은 보호하지 않습니다.(단, 보험계약자 및 보험료납부자가 법인이면 비보호)

## 딸에게 쓰는 편지

사랑하는 우리 딸

우리 딸 태어나고 엄마아빠에게 행복을 선물해 준 시간이 엇그제 같은데  
벌써 커서 엄마아빠 품을 떠나 유학을 가다니 너무 대견하고 안쓰럽다  
너의 세상은 점점 넓어질 거고 소중한 사람도 늘어가겠지  
엄마와 노는 것보다 다른 게 더 재미있어 질 거고  
'사랑해요' 라는 말도 많이 어색해질 거야  
하지만 시간이 지나 많은 게 변해도 변하지 않는 것도 있을 거야  
엄마는 늘 너의 편이라는 것  
너를 처음 사랑한 사람도,  
너를 가장 오랫동안 사랑할 사람도 엄마라는 것  
무슨 일이 있다 해도 너의 손을 놓지 않을게..

이 세상 모든 엄마, 아빠의 지키고 싶은 꿈을 위해..

**(무)버팀목으로키워주는종신보험**



★ 당사 상품개발팀장이 자녀를 유학 보내며 쓴 편지를 인용하여 작성하였습니다

# CONTENTS

01

개발배경

02

판매의의

03

상품내용

# 01

## 개발배경

# 01 개발배경

## ✓ 부모급여 도입으로 양육에 대한 부담 감소

### ▶ 부모급여 및 아동수당 예시

부모급여	2023년		2024년	
	만 0세	만 1세	만 0세	만 1세
가정양육	월 70만원	월 35만원	월 100만원	월 50만원
시설양육		월 50만원		
아동수당	만 0세 ~ 8세 미만 : 월 10만원			

※ 출처 : 보건복지부\_제4차 중장기보육 기본계획(안)\_22.11.25



**부모급여** 도입으로  
출산과 양육으로  
손실되는 소득 보장

부모급여를 활용하여

**가족 보장자산 마련 가능!**

# 01 개발배경

## ✓ 그러나 여전히 부담스러운 사교육비

### ▶ 초·중·고 1인당 월 평균 사교육비

구분	월 평균 사교육비	기간	소계
초등학교	40.0만원	6년	2,880만원
중학교	53.5만원	3년	1,926만원
고등학교	64.9만원	3년	2,336만원
합계			7,142만원

※ 출처 : 통계청\_2021 초중고사교육비조사결과



매년 늘어나는 사교육비  
가구 소득에 따라  
**최대 5배** 차이

갈수록 늘어나는 교육비 부담

미리 준비할 수 없을까?

# 01 개발배경

## ✓ 저해지종신 이대로 괜찮은걸까?

### ▶ 한국은행 기준금리 변경추이

변경일자		기준금리
2020	5월 28일	0.50
2021	8월 26일	0.75
2021	11월 25일	1.00
2022	1월 14일	1.25
2022	4월 14일	1.50
2022	5월 26일	1.75
2022	7월 13일	2.25
2022	8월 25일	2.50
2022	10월 12일	3.00
2022	11월 24일	3.25
2023	1월 13일	??

※ 출처 : 한국은행 통화정책 『기준금리 추이』



高금리 시대를 맞이하여  
상대적으로 저해지종신  
매력도 저하가 우려됨



새로운 컨셉의 상품개발

스토리텔링으로 시중금리를 극복!

# 02

## 판매포인트



# 02 판매포인트

## Back to the Basic 종신보험, 기본에 충실하다

1

자녀(종피보험자)의 성장시기에 맞춰 **양육자금 자동 인출 서비스**로 지급

※ 플랜 선택에 따라 월지급형, 입학자금형 선택 가능

2

주피보험자 사망 시 자녀(종피보험자) 만 30세까지 **매달 버팀목 자금** 지급

※ 선택특약(버팀목정기특약) 부가시

3

피보험자 변경으로 **1+1 세대마케팅** 가능

※ 종신전환특약을 통해 주계약에 한해 피보험자 변경 가능 (본인, 자녀 限)  
변경 후 추가납 100% 가능 (확정금리 2.25%)

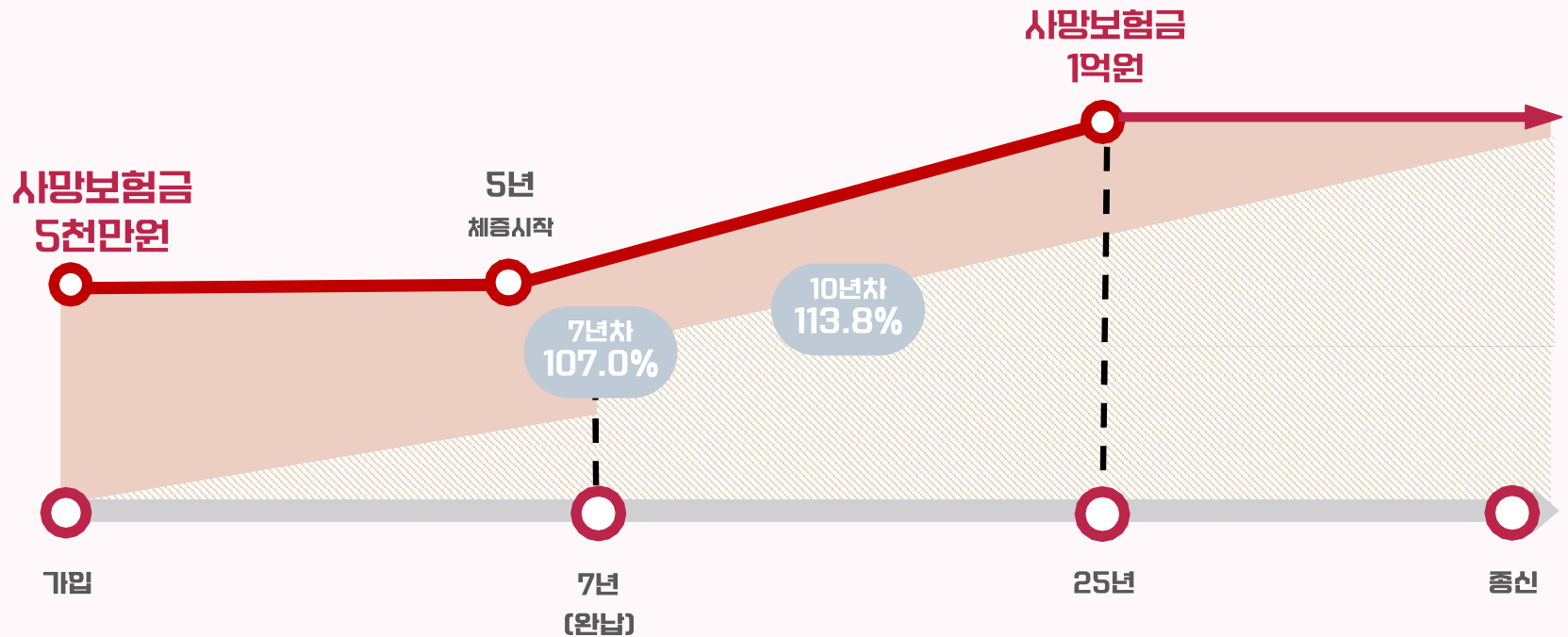
※ 피보험자 변경시 U/W 심사

# 02 판매포인트

## 1. 자녀의 성장시기에 맞춰 양육자금 자동 인출 서비스로 지급

### ▶ 상품운용도해도

» 40세 남자, 7년납, 주계약 5천만원 체증형 기준



# 02 판매포인트

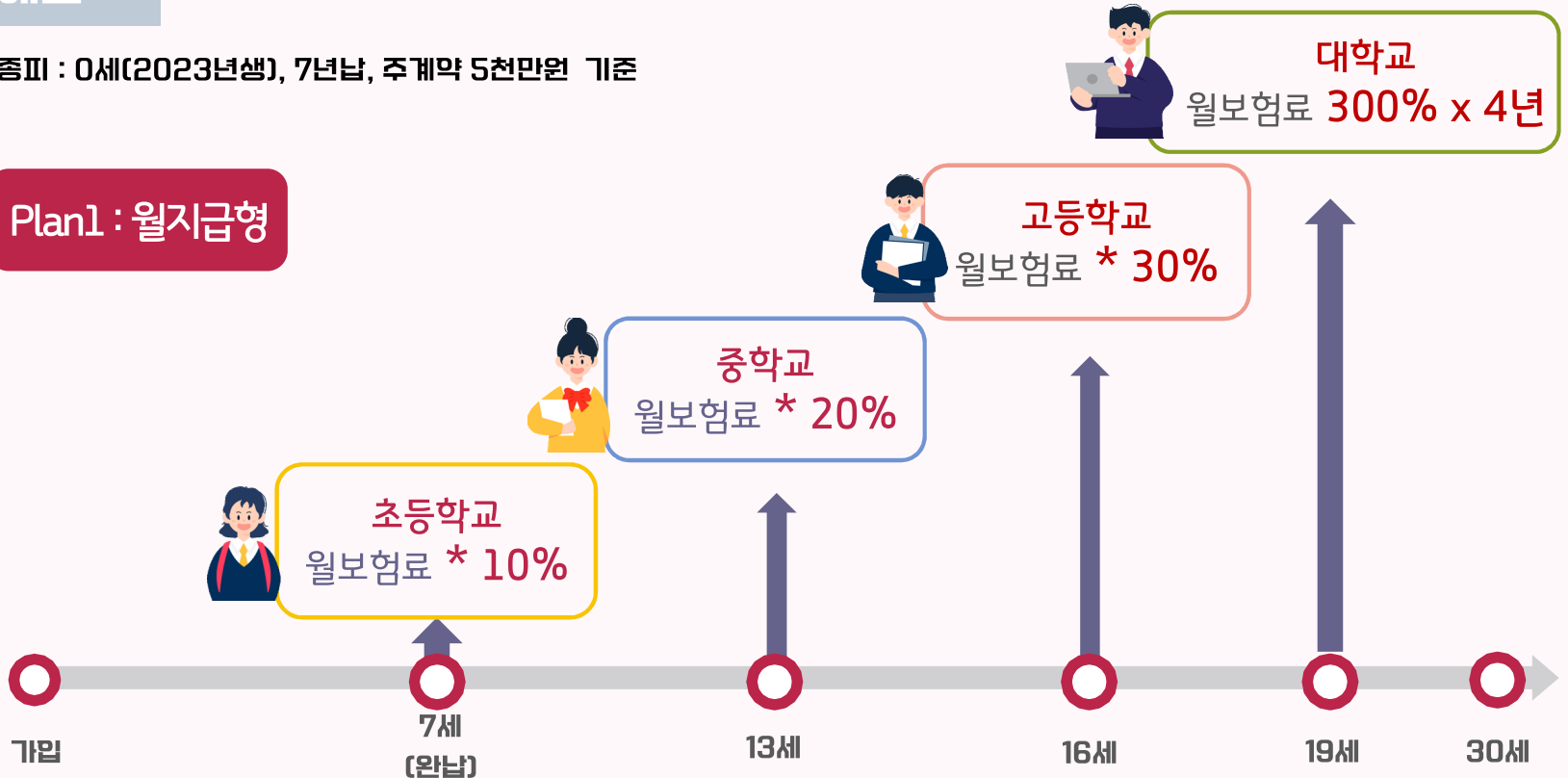
## 1. 자녀의 성장시기에 맞춰 양육자금 자동 인출 서비스로 지급

### ▶ 상품운용도해도

▶▶ 주피 : 35세 여자, 종피 : 0세(2023년생), 7년납, 주계약 5천만원 기준



Plan1 : 월지급형



종피보험자

키즈재해보장특약(의무부가) : 재해장해(1,000만원) \* 3~100%

# 02 판매포인트

## 1. 자녀의 성장시기에 맞춰 양육자금 자동 인출 서비스로 지급

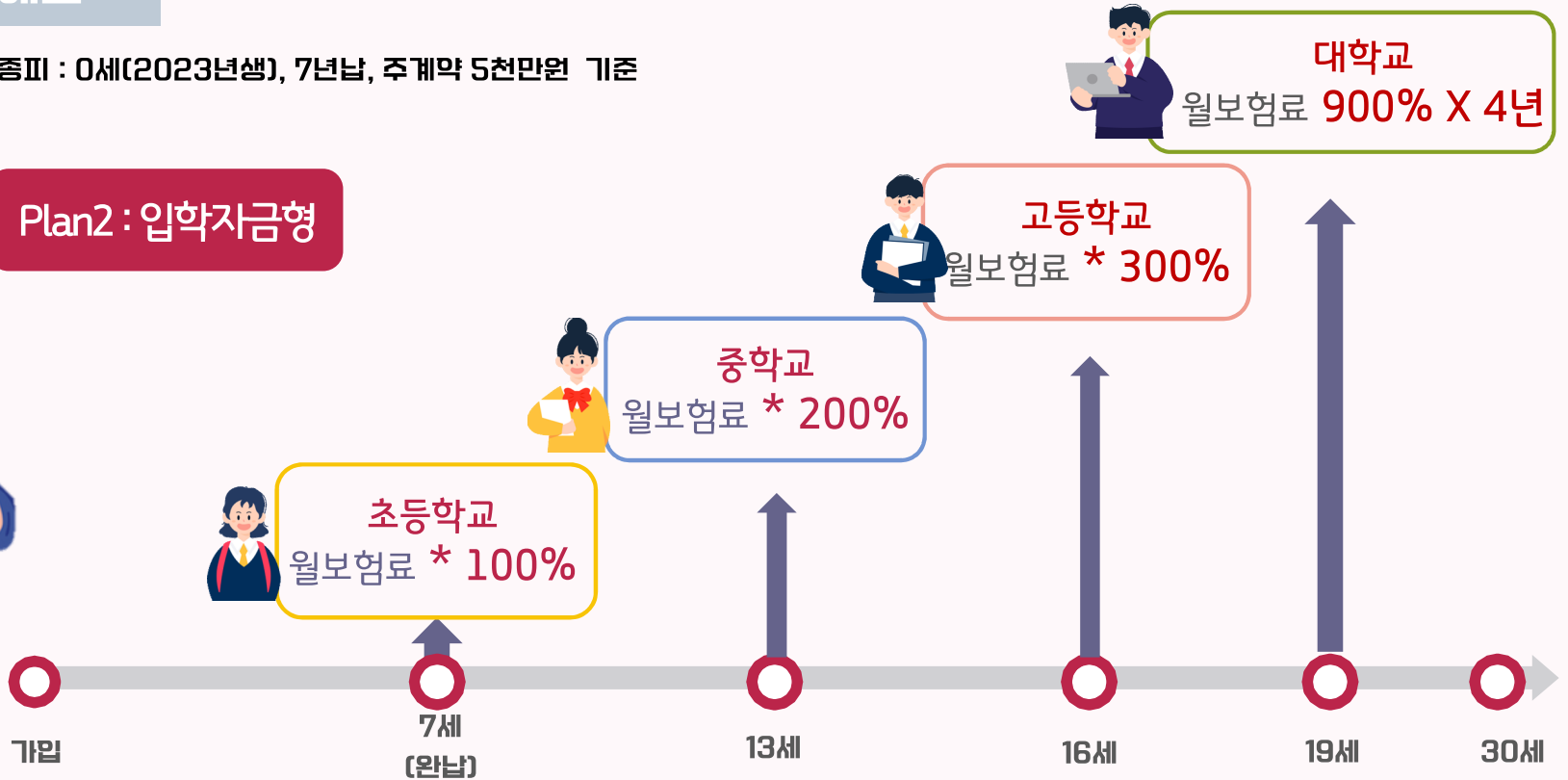
### ▶ 상품운용도해도

▶▶ 주피 : 40세 남자, 종피 : 0세(2023년생), 7년납, 주계약 5천만원 기준



종피보험자

### Plan2 : 입학자금형



키즈재해보장특약(의무부가) : 재해장해(1,000만원) \* 3~100%

# 02 판매포인트

## 2. 주피 사망 시 자녀 30세까지 매달 버팀목 자금 지급

### ▶ 상품운용도해도

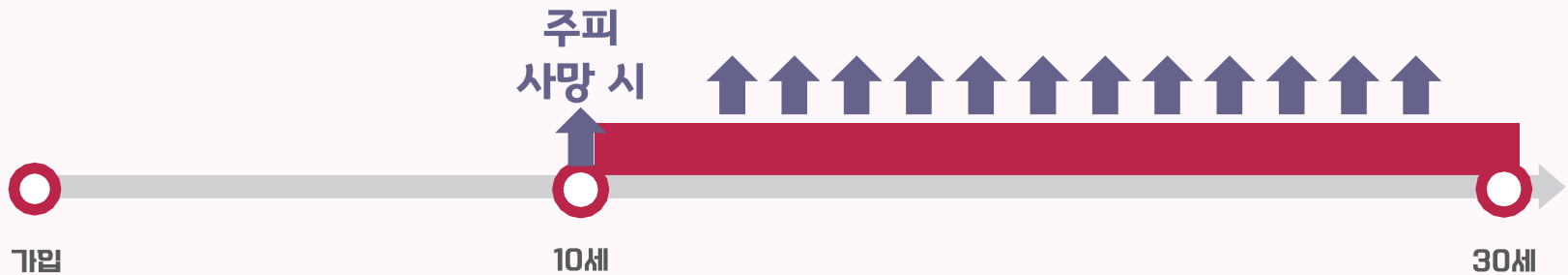
▶▶ 주피 : 40세 여자, 종피 : 4세(2019년생), 30세만기, 7년납, 가입금액 1억, 버팀목정기특약(선택) 1억원 가입 시 기준



버팀목정기특약 : 가입금액 \* 10% + 매월 가입금액 \* 1% (유고시점부터 자녀30세까지)

< 버팀목자금 >  
매월 가입금액 \* 1%

“1억원 가입 → 100만원씩 20년간 수령”



< 일시금 >  
가입금액의 10%

“1억원 가입 → 1,000만원 일시금 수령”

# 02 판매포인트

## 3. 피보험자 교체로 1+1 세대마케팅 가능

주 피 보험 자 (모)



주피 : 40세 여, 종피 : 0세, 7년납  
가입금액 5,080만원  
(月 560,324원) 입학자금형 가정 시

기납입보험료  
4,706만원

\* 위 해약환급금은 보험년도말 해약환급금에서 다음 보험년도 초의 양육자금을 차감한 금액입니다.

### 피보험자 교체

### 종신전환

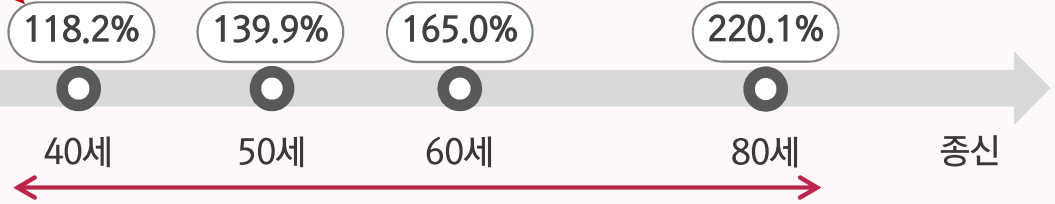
\* 변경 시 증여로 인한 세법요건 확인 必

(전환시점 해약환급금 : 4,976만원)

주 피 보험 자 (子)



일시납 가입  
30세



전환 후 가입금액  
12,664만원

확정금리 2.25% (주계약 가입당시 요율 적용)

\* 변경 후 피보험자(자녀) 추가납입 100% & 기본보험료 중도인출 가능

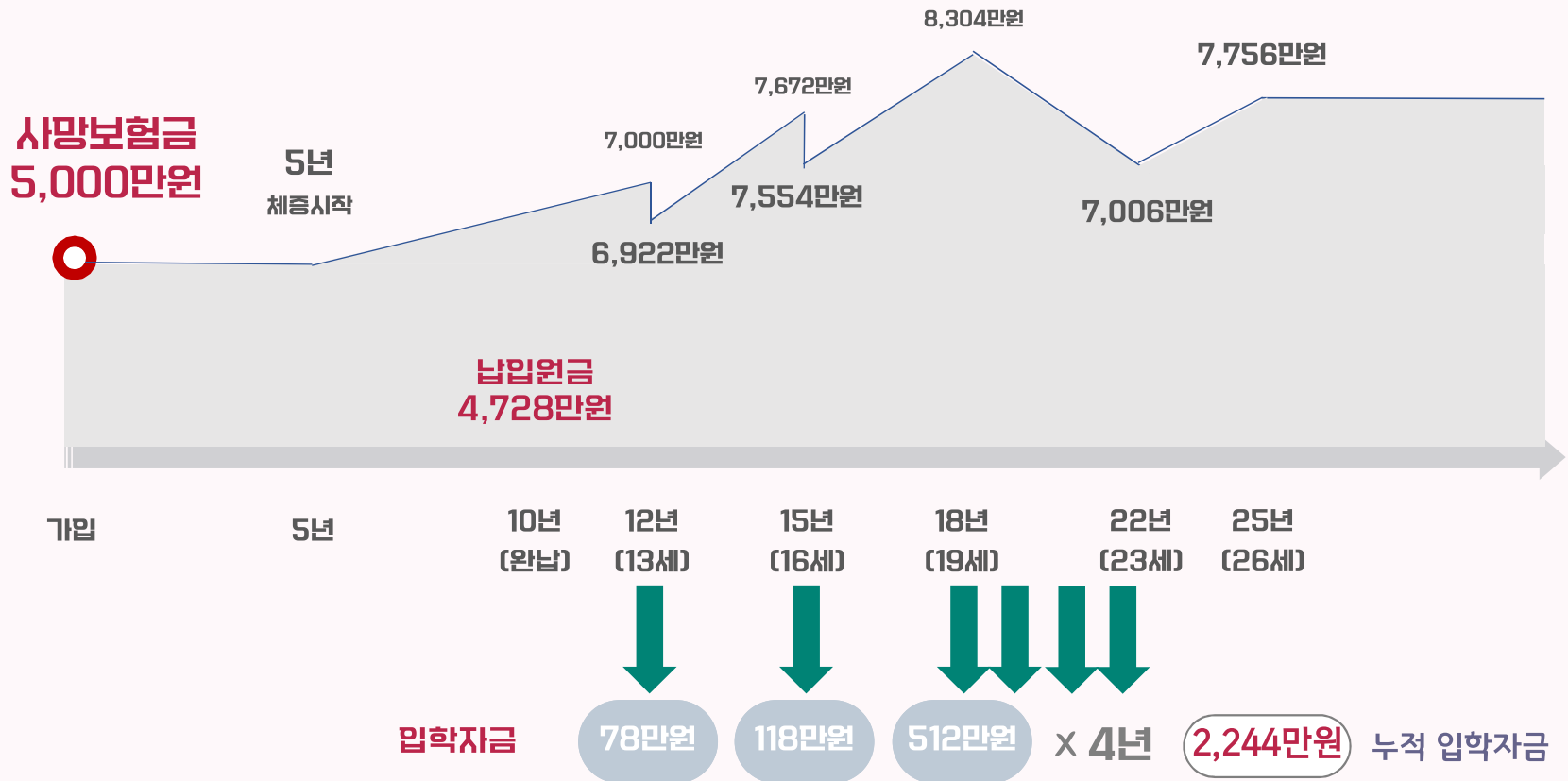
# 03

## 상품내용

# 03 상품내용

## 사망보험금 도해도

▶ 주피 : 35세 남자, 종피 : 1세, 10년납, 주계약 5,000만원 (月 394,000원), Plan2 입학자금형 기준

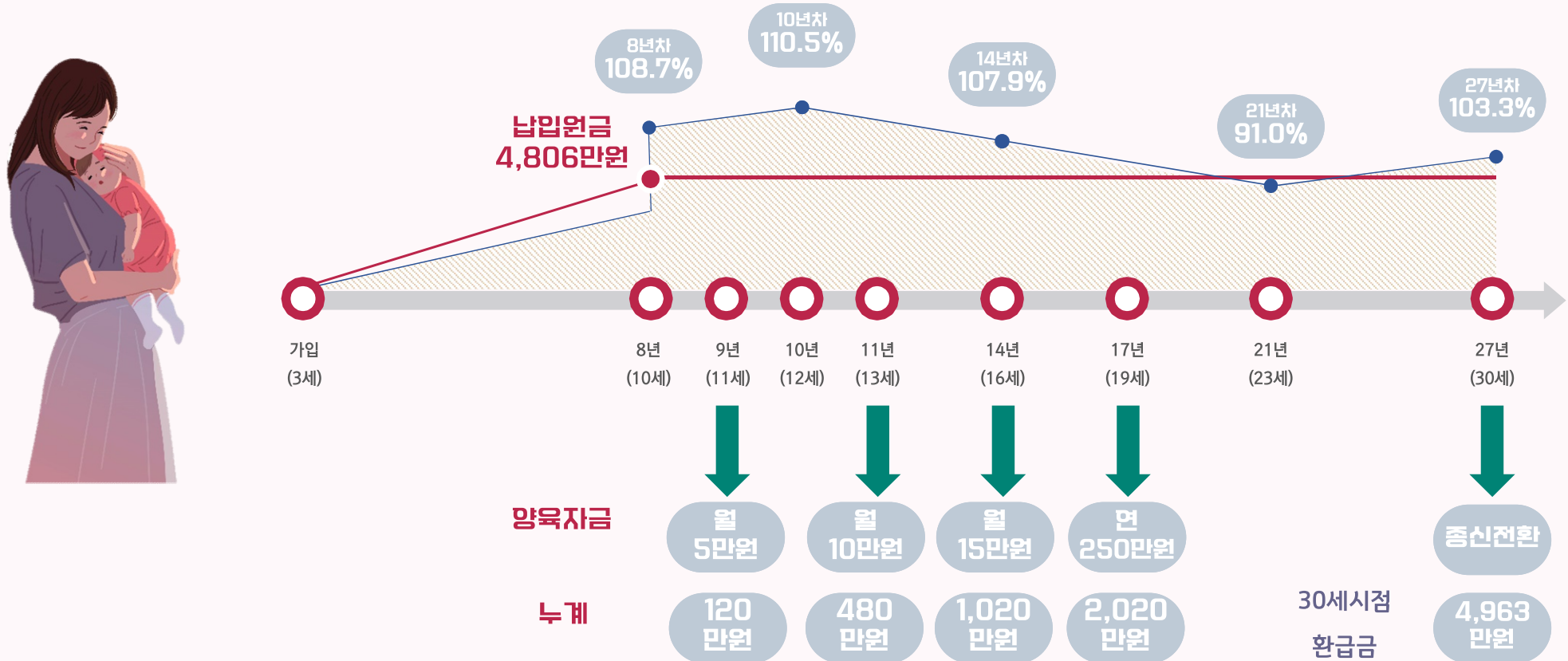




# 03 상품내용

## 환급률 도해도

▶ 주피 : 35세 여자, 종피 : 3세, 8년납, 주계약 5,760만원 (月 500,661원), Plan1 월지급형 기준



\* 본자료는 내부교육(회의)용 자료로써 고객설명 및 외부유출을 엄금하며, 상품에 대한 내용을 요약된 것이므로 보다 자세한 내용은 약관 및 상품설명서를 참고해주시기 바랍니다.

# 03 상품내용

구분	내용
보험종목	해약환급금 일부(50%)지급형 체증형
적용이율	2.25%
보험료 납입기간/주기	6·7·8·9·10·11·12년납 / 월납
가입나이	주피보험자(부모) : 20세 ~ 50세 종피보험자(자녀) : 0세(출생후) ~ 12세(납입완료시점 기준 18세 이하로 제한)
납입면제	질병 및 재해 50% 이상 장해 시
중도인출	없음 (양육자금 인출만 가능 : 양육자금 자동인출 서비스)
추가납입	양육자금 인출 누적액(원리금) 내에서 추가납입 가능 (추가납입 사업비 : Min[1% or 3만원])
납입완료 보너스	보험료 납입기간 경과 후 최초로 도래하는 연계약해당일 (10년납 미만 : 11% / 10년납 이상 : 12%)
의무부가특약	(무)키즈재해보장특약 (종피)
부가특약	(무)버팀목정기특약
전환특약	(무)종신전환특약, (무)적립형전환특약

# 03 상품내용

## ✓ 납입기간 별 최대 가입가능 연령

구분		해약환급금 일부(50%)지급형	
성별		주피보험자	종피보험자
납입기간	6년납	20 ~ 50세	0 ~ 12세
	7년납		0 ~ 11세
	8년납		0 ~ 10세
	9년납		0 ~ 9세
	10년납		0 ~ 8세
	11년납		0 ~ 7세
	12년납		0 ~ 6세

# 03 상품내용

## ✓ 보험료 (키즈재해보장특약)

» 키즈재해보장특약(의무부가) 1,000만원 가입 시 기준

[단위 : 원]

구분	남자				여자			
	0세	4세	8세	12세	0세	4세	8세	12세
6년납	290	304	320	339	104	107	112	117
7년납	248	260	274	291	89	92	96	100
8년납	218	228	240	256	78	81	84	88
9년납	195	204	215	230	70	72	75	79
10년납	176	185	195	209	63	65	68	72
11년납	162	170	179	193	58	60	63	67
12년납	150	157	166	180	54	56	58	62

# 03 상품내용

## ✓ 보험료 (버팀목정기특약)

▶▶ 버팀목정기특약 5,000만원, 30년만기(종피 연령 0세 시점) 가입 시 기준

[단위 : 원]

구분	남자				여자			
	20세	30세	40세	50세	20세	30세	40세	50세
6년납	21,510	38,685	87,295	221,135	11,525	20,175	39,250	94,365
7년납	18,635	33,390	75,175	190,590	10,010	17,440	33,895	81,270
8년납	16,565	29,560	66,400	168,475	8,930	15,470	30,025	71,785
9년납	15,020	26,640	59,740	151,690	8,105	13,980	27,080	64,580
10년납	13,810	24,345	54,520	138,530	7,460	12,825	24,765	58,925
11년납	12,830	22,535	50,340	128,005	6,935	11,895	22,930	54,395
12년납	12,030	21,060	46,935	119,430	6,505	11,135	21,440	50,700

# 03 상품내용

## ✓ 지급률 (6년납) : 월보험료 x %

※ 월보험료 대비 각 망육자금별 총 기간 누적 지급액 기준

플랜	시기	0세 (2023년생)	1세	2세	3세	4세	5세	6세	7세	8세	9세	10세	11세	12세
월 지급 형	초등	720	720	600	480	360	240	120						
	중등	720	720	720	720	720	720	720	720	480	240			
	고등	1,080	1,080	1,080	1,080	1,080	1,080	1,080	1,080	1,080	1,080	1,080	720	360
	대학	800	400	400	400	400	400	400	400	400	800	800	1,200	1,200
	합계	3,320	2,920	2,800	2,680	2,560	2,440	2,320	2,200	1,960	2,120	1,880	1,920	1,560
입 학 자 금 형	초등	100	100											
	중등	200	200	200	200	200	200	200	200					
	고등	300	300	300	300	300	300	300	300	300	300	300		
	대학	2,800	2,800	2,800	2,400	2,400	2,400	2,000	2,000	2,000	1,600	1,600	2,000	1,600
	합계	3,400	3,400	3,300	2,900	2,900	2,900	2,500	2,500	2,300	1,900	1,900	2,000	1,600

20% \* 36개월  
= 720%

500% \* 4년  
= 2,000%

# 03 상품내용

## ✓ 지급률 (7년납) : 월보험료 x %

※ 월보험료 대비 각 망육자금별 총 기간 누적 지급액 기준

플랜	시기	0세 (2023년생)	1세	2세	3세	4세	5세	6세	7세	8세	9세	10세	11세	12세
월 지급 형	초등	720	600	480	360	240	120							
	중등	720	720	720	720	720	720	720	480	240				
	고등	1,080	1,080	1,080	1,080	1,080	1,080	1,080	1,080	1,080	1,080	720	360	
	대학	1,200	1,200	1,200	1,200	1,200	1,200	1,200	1,200	1,200	1,200	1,600	1,600	
	합계	3,720	3,600	3,480	3,360	3,240	3,120	3,000	2,760	2,520	2,280	2,320	1,960	
입 학 자 금 형	초등	100												
	중등	200	200	200	200	200	200	200						
	고등	300	300	300	300	300	300	300	300	300	300			
	대학	3,600	3,600	3,200	3,200	2,800	2,800	2,400	2,400	2,400	2,000	2,400	2,000	
	합계	4,200	4,200	3,700	3,700	3,300	3,300	2,900	2,700	2,700	2,300	2,400	2,000	

20% \* 24개월  
= 480%

600% \* 4년  
= 2,400%

# 03 상품내용

## ✓ 지급률 (8년납) : 월보험료 x %

※ 월보험료 대비 각 망육자금별 총 기간 누적 지급액 기준

플랜	시기	0세 (2023년생)	1세	2세	3세	4세	5세	6세	7세	8세	9세	10세	11세	12세
월 지급 형	초등	600	480	360	240	120								
	중등	720	720	720	720	720	720	480	240					
	고등	1,080	1,080	1,080	1,080	1,080	1,080	1,080	1,080	1,080	720	360		
	대학	2,000	2,000	2,000	2,000	1,600	1,600	1,600	2,000	2,000	2,000	2,400		
	합계	4,400	4,280	4,160	4,040	3,520	3,400	3,160	3,320	3,080	2,720	2,760		
입 학 자 금 형	초등													
	중등	200	200	200	200	200	200							
	고등	300	300	300	300	300	300	300	300	300				
	대학	4,400	4,000	4,000	3,600	3,200	3,200	3,200	2,800	2,800	2,800	2,800		
	합계	4,900	4,500	4,500	4,100	3,700	3,700	3,500	3,100	3,100	2,800	2,800		

20% \* 12개월  
= 240%

700% \* 4년  
= 2,800%



# 03 상품내용

## ✓ 지급률 (9년납) : 월보험료 x %

※ 월보험료 대비 각 망육자금별 총 기간 누적 지급액 기준

플랜	시기	0세 (2023년생)	1세	2세	3세	4세	5세	6세	7세	8세	9세	10세	11세	12세
월 지급 형	초등	480	360	240	120									
	중등	720	720	720	720	720	480	240						
	고등	1,080	1,080	1,080	1,080	1,080	1,080	1,080	1,080	720	360			
	대학	2,800	2,800	2,400	2,400	2,400	2,400	2,400	2,400	2,400	2,800			
	합계	5,080	4,960	4,440	4,320	4,200	3,960	3,720	3,480	3,120	3,160			
입 학 자 금 형	초등													
	중등	200	200	200	200	200								
	고등	300	300	300	300	300	300	300	300					
	대학	4,800	4,400	4,400	4,000	3,600	3,600	3,600	3,200	3,200	3,200			
	합계	5,300	4,900	4,900	4,500	4,100	3,900	3,900	3,500	3,200	3,200			

30% \* 36개월  
= 1,080%

800% \* 4년  
= 3,200%

# 03 상품내용

## ✓ 지급률 (10년납) : 월보험료 x %

※ 월보험료 대비 각 망목자금별 총 기간 누적 지급액 기준

플랜	시기	0세 (2023년생)	1세	2세	3세	4세	5세	6세	7세	8세	9세	10세	11세	12세
월 지급 형	초등	360	240	120										
	중등	720	720	720	720	480	240							
	고등	1,080	1,080	1,080	1,080	1,080	1,080	1,080	720	360				
	대학	3,600	3,600	3,200	3,200	3,200	3,200	3,200	3,200	3,200				
	합계	5,760	5,640	5,120	5,000	4,760	4,520	4,280	3,920	3,560				
입학 자금 형	초등													
	중등	200	200	200	200									
	고등	300	300	300	300	300	300	300						
	대학	5,600	5,200	4,800	4,400	4,400	4,400	4,000	4,000	3,600				
	합계	6,100	5,700	5,300	4,900	4,700	4,700	4,300	4,000	3,600				

30% \* 24개월  
= 720%

900% \* 4년  
= 3,600%

# 03 상품내용

## ✓ 지급률 (11년납) : 월보험료 x %

※ 월보험료 대비 각 망목자금별 총 기간 누적 지급액 기준

플랜	시기	0세 (2023년생)	1세	2세	3세	4세	5세	6세	7세	8세	9세	10세	11세	12세
월 지급 형	초등	240	120											
	중등	720	720	720	480	240								
	고등	1,080	1,080	1,080	1,080	1,080	1,080	720	360					
	대학	4,000	4,000	3,600	3,600	3,600	3,600	4,000	4,000					
	합계	6,040	5,920	5,400	5,160	4,920	4,680	4,720	4,360					
입 학 자 금 형	초등													
	중등	200	200	200										
	고등	300	300	300	300	300	300							
	대학	6,000	5,600	5,200	5,200	4,800	4,400	4,400	4,400					
	합계	6,500	6,100	5,700	5,500	5,100	4,700	4,400	4,400					

30% \* 12개월  
= 360%

1,100% \* 4년  
= 4,400%

# 03 상품내용

## ✓ 지급률 (12년납) : 월보험료 x %

※ 월보험료 대비 각 망목자금별 총 기간 누적 지급액 기준

플랜	시기	0세 (2023년생)	1세	2세	3세	4세	5세	6세	7세	8세	9세	10세	11세	12세
월 지급 형	초등	120												
	중등	720	720	480	240									
	고등	1,080	1,080	1,080	1,080	1,080	720	360						
	대학	4,400	4,400	4,400	4,400	4,400	4,400	4,400						
	합계	6,320	6,200	5,960	5,720	5,480	5,120	4,760						

30% \* 24개월  
= 720%

플랜	시기	0세 (2023년생)	1세	2세	3세	4세	5세	6세	7세	8세	9세	10세	11세	12세
입 학 자 금 형	초등													
	중등	200	200											
	고등	300	300	300	300	300								
	대학	6,000	6,000	5,600	5,600	5,200	5,200	4,800						
	합계	6,500	6,500	5,900	5,900	5,500	5,200	4,800						

1,200% \* 4년  
= 4,800%

## WARNING

본 자료는 판매인교육용 자료로  
고객 설명 및 외부유출을 엄금하며  
본 상품은 사망보장을 주된 목적으로 하는  
종신보험(보장성) 상품으로  
저축(연금) 목적에는 적합하지 않습니다.

本상품은 보험료 납입기간 종료 후 계약자적립액에서 월대체보험료(위험보험료 및 유지관련비용(납입후))가 매달 차감되는 상품입니다.

# End of Document