

2023년  
1월

하나손해보험

준법감시인 확인필  
제 202212-087호 (2022.12.29)

# 하나손보 1월 소식지



— ❀❀❀ 새해 복 많이 받으세요 ❀❀❀ —

2023년 계묘년

謹賀新年

하나손해보험

HAPPY NEW YEAR

# 크하신년

HAPPY NEW YEAR

23년1월 하나손보 카카오톡채널 오픈!

채널추가하기



@하나손해보험GA채널 친구 추가해주세요!

하나손해보험 소식을 가장 빠르게 받아볼 수 있는 방법  
이제 카카오톡채널에서 만나요!

영업가족분들이 더욱 편리하게 이용하실 수 있게  
카카오톡 앱을 통해 소식지, 상품정보를 발송드립니다!

1

best choice

# 이달의 핫한 상품

## 하나Up-Grade건강보험

#새해에도 #중요한건 #꺼이지 않은 보장

기타심장부정맥진단비(149) 1천만원 / 특정심장질환진단비(150등) 2천만원

혈전용해치료비(심근경색/뇌경색증) 3천만원 등 업계최고수준 보장!

## 하나가득담은암보험

新항암치료비 최대 20년갱신형 보장

카티항암약물허가치료비 5천만원, 다빈치로봇암수술비 2천만원

항암치료로 상급종합병원 통원시마다, 암 직접치료 통원비 최대 30만원

## 하나가득담은치아보험

치아 보철/보존치료비 갯수제한 없이 보장

임플란트 200만원 / 브릿지 100만원 / 틀니 200만원

하나손보 특화담보! 전치견치보장강화특약, 구강암진단비 탑재

## 하나손보 HelpDesk

설계지원센터

T. 1544-2155 F. 02-6355-2458

(가입설계동의서 자동스캔 F. 02-6355-2500)

설계사전용 전산헬프데스크

T. 02-6670-8110

보험금청구콜센터

T. 1566-3000 (단축번호 6번 → 1번)

보험영업포탈(가입설계)

 <https://sfa.salehana.com>

모바일 보험업무시스템(앱)

<https://msf.salehana.com:10143/msf/app.do>

모바일앱 바로가기 ▶

사전동의, 고객등록부터

가입설계 전자서명까지

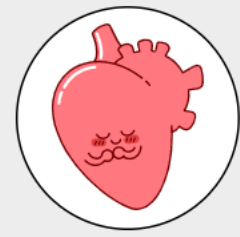
앱 하나로 가능!





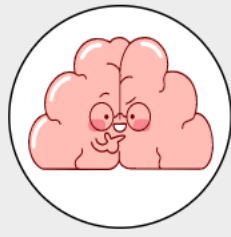
# 하나Up-Grade건강보험

총63개  
담보탑재



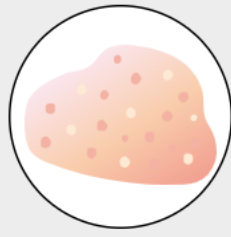
### 심장질환

- 기타심장부정맥진단비
- 특정심장질환진단비
- 염증성심장질환진단비
- 혈전용해치료비(심근경색)



### 뇌혈관질환

- 뇌혈관질환진단비
- 양성뇌종양진단비
- 혈전용해치료비(뇌경색)



### 암수술/치료

- 카티항암약물허가치료비
- 항암호르몬약물치료비
- 다빈치료봇암수술비
- 암직접치료통원비

건강등급별  
보험료할인

### 건강등급(Grade)에 따라 보험료 할인 적용!

구분	Grade1	Grade2	Grade3	Grade4
건강등급	1,2등급	3,4등급	5,6등급	7,8,9등급
할인율	38% ↓	15% ↓	표준형	표준형

※ 단, Grade2 → Grade1으로 등급상향시에만 할인 적용 (5년단위 재산정)  
 ※ 할인율은 연령, 성별, 가입담보 등에 따라 상이할 수 있습니다.

간편고지

### 표준형 알릴의무사항 대비 간소화된 고지사항!

- 3개월이내 질병으로 진단/입원/수술/치료(제왕절개포함)/투약/의심소견 여부
- 5년이내 암, 협심증, 심근경색, 심장판막증, 뇌졸중증 진단/입원/수술/치료/투약 여부
- +단, 심장질환 관련 담보(기타심장부정맥/특정심장질환진단비 등) 가입시, 고지사항 2개 추가!**
- 1년이내 심장질환으로 추가검사(재검사) 여부
- 5년이내 심장질환으로 입원/수술/계속하여7일이상치료/계속하여30일이상투약 여부



**로그앱설치**  
 로그(Log)앱  
 건강등급  
 산출하기



**영상보기**  
 하나UpGrade  
 보험료산출  
 프로세스





# 하나Up-Grade건강보험

심장질환에서 빠지면 안되는 149

기타심장부정맥진단비

**1천만**

심장세동및조동, 심부전 포함  
특정심질환(147,148,150)

**2천만**

생존률 Up & 후유증 Down  
혈전용해치료비(뇌경색/심근경색)

**3천만**

뇌혈관질환수술비  
허혈심장질환수술비

**각 3천만**

**신년맞이 보장  
Upgrade!**

갑상선질환수술시 최대 400만!

73대질병수술비

**1천만**

최대20년갱신 탑재!

카티항암약물허가치료비

**5천만**

상급종합병원 1일 통원시

암 직접치료 통원비

**30만**

갈수록 증가하는 형사합의금 대비!

교통사고처리지원금

**2억5천만**

**심장질환+新암치료 추천플랜**

핵심보장플랜, 상해1급, 해지환급금미지급형, 20년납100세만기(단위 : 원)

담보명	가입금액	담보명	가입금액
일반상해80%후유장해(기본)	1천만	기타심장부정맥진단비	1천만
상해중환자실입원일당(80세만기)	20만	혈전용해치료비(뇌경색)	3천만
암진단비	1천만	혈전용해치료비(급성심근경색)	3천만
유방암및생식기암진단비	1천만	뇌혈관질환수술비	2천만
유사암진단비	200만	허혈심장질환수술비	2천만
뇌혈관질환진단비	1천만	다빈치로봇암수술비(20년갱신) (갑상선및전립선암 外/갑상선및전립선암)	2천만/500만
허혈심장질환진단비	1천만	항암방사선약물치료비	100만
염증성심장질환진단비	500만	표적항암약물허가치료비(20년갱신)	5천만
특정심장질환진단비	1천만	카티항암약물허가치료비(20년갱신)	5천만

**Grade1(1,2등급)**

구분	30세	40세	50세
남자	36,034	46,769	61,990
여자	33,805	42,868	52,395

**Grade2(3,4등급)**

구분	30세	40세	50세
남자	52,413	69,173	94,546
여자	46,722	60,529	75,362

# 하나가득담은암보험

2019년 주요 암종 발생분율

여성 발병률1위 **유방암**, 남자 발병률4위 **전립선암**



남자		
1위	폐암	15.2%
2위	위암	14.7%
3위	대장암	12.8%
4위	<b>전립선암</b>	<b>12.5%</b>
5위	간암	8.6%
6위	갑상선암	5.6%
7위	신장암	3.1%
8위	췌장암	3.1%
9위	방광암	3.0%
10위	담낭 및 기타담도	2.9%



여자		
1위	<b>유방암</b>	<b>20.6%</b>
2위	갑상선암	19.2%
3위	대장암	9.9%
4위	위암	8.1%
5위	폐암	8.0%
6위	간암	3.4%
7위	췌장암	3.3%
8위	담낭 및 기타담도	2.9%
9위	<b>자궁체부암</b>	<b>2.7%</b>
10위	<b>자궁경부암</b>	<b>2.7%</b>

2019 암등록통계, 국가암정보센터 (2021.02)

40세여성, 유방암 진단후 신장암(원발암) 진단사례  
암보험에서 어떻게 보장받을 수 있을까?

## 하나가득담은암보험

유방암 및 생식기암진단비  
가입금액 지급(최대4천만원)

(일반암진단비 유지)

**유방암, 신장암  
둘 다 보장**

VS

## 타손보사 암보험

일반암진단비  
가입금액 지급

(일반암진단비 소멸)

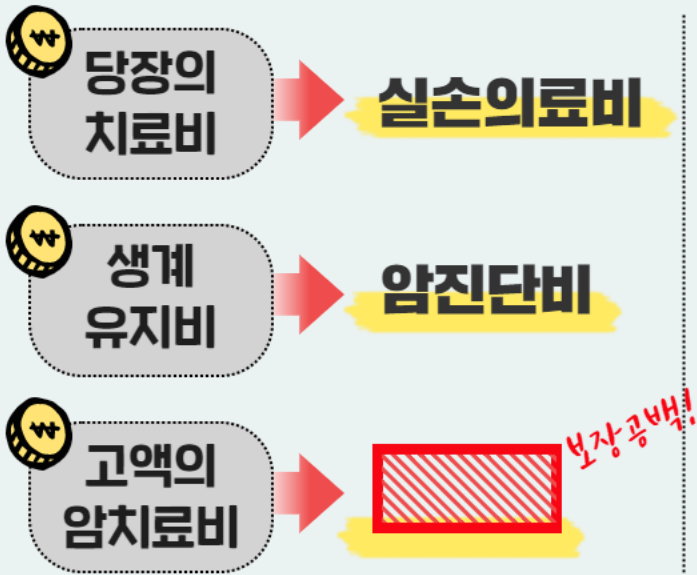
**유방암만 보장**

손보 업계유일, 유방암 및 생식기암진단비 탑재!



# 하나가득담은암보험

암보험, 과거진단/수술비 위주 → **항암치료/통원비** 트렌드 변화!



## 암치료기간 중, 경제적부담 증가

- ✓ 표적항암제는 제한적인 건강보험 적용으로 비급여처방이 대부분
- ✓ 신포괄수가제 도입으로 5~20%였던 항암치료비 자기부담금 최대100%까지 증가
- ✓ 표적항암제는 평균 3주에 1회 통원치료 (실손의료비 통원 10~25만원수준)

## 성별에 따른 암 & 항암치료/통원비 등 현실적인 대책필요!

※ 상해1급, 20년납20년갱신, 최저보험료 2만 (단위: 원)

### 남성암플랜

담보명	가입금액	
상해80%이상후유장해	1,000만	
질병80%이상후유장해	250만	
암진단비(기본)	5,000만	
유방암및생식기암진단비(기본)	4,000만	
유사암진단비(기본)	1,000만	
위암진단비	1,000만	
폐암진단비	1,000만	
항암방사선약물치료비	100만	
항암양성자방사선치료비	2,000만	
항암세기조절방사선치료비	2,000만	
표적항암약물허가치료비	5,000만	
암직접치료통원비(상급종합)	30만	
암직접치료통원비(상급종합제외)	2만	
30세	40세	50세
15,070	35,029	78,276

### 여성암플랜

담보명	가입금액	
상해80%이상후유장해	1,000만	
질병80%이상후유장해	250만	
암진단비(기본)	5,000만	
유방암및생식기암진단비(기본)	4,000만	
유사암진단비(기본)	1,000만	
갑상선암(초기제외)진단비	500만	
항암방사선약물치료비	100만	
항암양성자방사선치료비	2,000만	
항암세기조절방사선치료비	2,000만	
표적항암약물허가치료비	5,000만	
항암호르몬약물치료비	100만	
암직접치료통원비(상급종합)	30만	
암직접치료통원비(상급종합제외)	2만	
30세	40세	50세
28,687	45,704	58,478

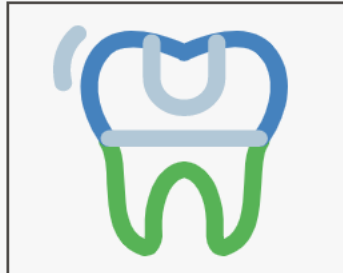


# 하나가득담은치아보험

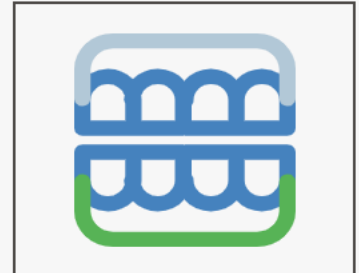
※ 55세까지, 최대가입금액



**임플란트**  
최대 200만원



**브릿지**  
최대 100만원



**틀니**  
최대 200만원



**크라운**  
최대 30만원



**충전치료**  
최대 30만원



**재식립임플란트**  
최대 100만원

## 한눈에 보는 치아보장 **금액/면책기간** (질병치료시)

보험종류	면책	90일	1년	2년
임플란트	면책		50%보장	100%보장
브릿지	면책		50%보장	100%보장
틀니	면책		50%보장	100%보장
크라운	면책		50%보장	100%보장
충전치료	면책		50%보장	100%보장

**보철치료**  
갯수제한**無**

**보존치료**  
갯수제한**無**

## 상품가입전 **알릴의무사항**

- ☞ 현재 틀니 착용 여부
- ☞ 최근 1년 이내에 충치, 치아 우식증 검사를 통해 충전 및 보철치료 이력이 있거나 치료 필요 진단 여부
- ☞ 최근 5년 이내에 치주질환(잇몸병, 풍치)로 자연치를 1개 이상 상실하였거나 치주수술(잇몸수술)을 받았거나 치주수술 필요 진단 여부



# 하나가득담은치아보험



치아 보철/보존치료비 **연간 갯수제한 없이 보장!**



갱신형이어도 10/15/20년간 **오르지 않는 보험료!**



하나손보 자동차보험 가입고객, **보장보험료 5%할인!**



## 보철/보존실속플랜

※ 10년납10년만기 (단위:원)

담보명	가입금액	담보명	가입금액
치석제거(스케일링)치료비(기본)	1만	특정임플란트치조골이식술치료비	30만
치아보철치료비(임플란트)	100만	치아보존크라운치료비	30만
치아보철치료비(브릿지)	50만	치아보존충전치료비	20만
치아보철치료비(틀니)	50만	전치견치보장강화	25만

구분	30세	40세	50세
남성	24,733	46,640	71,105
여성	23,259	37,644	66,916



## 임플란트고보장플랜

※ 10년납10년만기, 최저보험료 9,800원 (단위:원)

담보명	가입금액	담보명	가입금액
치석제거(스케일링)치료비(기본)	1만	재식립임플란트치료비	100만
치아보철치료비(임플란트)	200만	전치견치보장강화	50만
치아보철치료비(브릿지)	100만	영구치상실치료비	3만
치아보철치료비(틀니)	100만	치아촬영비(X-ray 및 파노라마)	1만

구분	30세	40세	50세
남성	16,788	51,803	88,417
여성	9,800 (8,211)	33,908	78,697





# 하나가득담은운전자보험

일상생활 **경미한 사고부터 중과실사고**까지 하나로 보장!

형사공탁금 50% 선지급!

**교통사고처리지원금**

**2억5천만**

중대법규사고로 6주미만진단시

**교통사고처리지원금**

**700만**

스쿨존사고(민식이법) 대비!

**벌금(대인/대물)**

**3천만/500만**

운전중, 보행중, 탑승중 보장

**자동차사고부상치료비**

**30만(14급기준)**

**운전자 비갱신실속플랜**

※ 상해1급, 자가용운전자, 20년납100세만기 (단위:원)

담보명		가입금액	담보명		가입금액
실손비용	교통사고처리지원금 III	2억5천만	상해보장	중증자동차사고부상치료비(기본)	400만
	교통사고처리지원금 (6주미만, 중대법규위반사고)	700만		NEW 자동차사고부상치료비 (차량단독사고제외) <b>12~14급 30만원</b>	1,800만
	자동차사고벌금(대인)	3,000만		골절진단비(치아파절포함)	30만
	자동차사고벌금(대물)	500만		화상진단비	30만
	자동차사고변호사선임비 II	5,000만		일반상해수술비	30만

구분	30세	40세	50세
남성	20,391	19,420	18,056
여성	16,661	16,092	15,138

**※ 업계누적 : 교사처 3.5억원 / 변호사선임비용 8천만원 / 자동차사고부상치료비 30만원**

# 하나Up-Grade건강 최대가입금액

구분	연령	Grade1	Grade2	Grade3	Grade4
암진단비	20~40세	2억	1.5억	1.5억	5천만
	41~50세	1.5억			
	51~60세	1억	7천만	5천만	4천만
	61~70세	5천만	4천만	3천만	2천만
유방암및생식기암진단비	20~40세	7천만	6천만	5천만	5천만
	41~60세	4천만	4천만	4천만	3천만
	61~70세	3천만	3천만	3천만	1천만
유사암진단비 (암진단비의 20%이하)	20~50세	2천만	2천만	2천만	1천만
	51~60세	1천만	1천만	1천만	
	61~70세	600만	600만	600만	500만
뇌혈관질환진단비	20~30세	4천만	4천만	4천만	1천만
	31~50세	3천만	3천만	3천만	
	51~60세	1천만	1천만	1천만	
	61~70세	500만	500만	500만	500만
허혈심장질환진단비	20~30세	4천만	4천만	4천만	1천만
	31~50세	3천만	3천만	3천만	
	51~60세	1천만	1천만	1천만	
	61~70세	500만	500만	500만	500만
기타심장부정맥진단비(I49)	20~50세	1천만	1천만	1천만	500만
	51~60세				100만
	61~70세	500만	500만	500만	
특정심장질환진단비 (I46.0, I47, I48, I50)	20~50세	2천만	2천만	1천만	500만
	51~60세	1천만	1천만		100만
	61~70세	500만	500만	500만	
1~5종수술비(5종기준)	21~60세	1,500만	1,500만	1,500만	750만
	61~70세	750만	750만	750만	300만

# 주요담보 당/타사 누적한도

담보명	당사 누적 한도	업계 누적 한도(생/손보)
일반암진단비	50세이하 1.5억 60세이하 1억 61세이상 5천만	60세이하 2.5억 70세이하 2억 71세이상 1억
유사암진단비	60세이하 3천만 61세이상 600만	30세이하 5천만 60세이하 3천만 70세이하 1천만 71세이상 600만
뇌혈관질환진단비	(Grade1,2/종합건강) 30세이하 4천만 50세이하 3천만 60세이하 2천만 61세이상 500만	30세이하 5천만 50세이하 1억 51세이상 7천만
허혈심장질환진단비	(Grade1,2/종합건강) 30세이하 4천만 50세이하 3천만 60세이하 2천만 61세이상 500만	30세이하 5천만 50세이하 1억 51세이상 7천만
질병후유장해(3%이상)	40세이하 4천만 60세이하 3천만 61세이상 1천만	20세이하 1억 40세이하 8천만 60세이하 6천만 61세이상 1천만
상해후유장해(3%이상)	1급 2억 2급 1.5억 3급 1억	8억
골절진단비	50만	100만
골절수술비	50만	200만
화상진단비	50만	200만
화상수술비	50만	200만
질병수술비	50세이하 50만 51세이상 30만	100만
자동차부상치료비(14급)	30만	30만
치아보철치료비 (임플란트/브릿지/틀니)	55세이하 임300/브250만/틀300 56세이상 임200/브100/틀200 61세이상 임100/브50/틀100	55세이하 300만 56세이상 200만
치아보존치료비 (크라운/충전)	50세이하 크30/충30 56세이상 크20/충10 61세이상 크10/충10	55세이하 80만 56세이상 40만

# 하나손보 주요상품 Line-up

구분	상품명		가입 나이	납입면제	최저보험료
건강	하나Up-Grade 건강보험 (세만기/무해지/갱신형)	Grade1(1,2등급)	20세 ~ 70세	1. 암 2. 뇌졸중 3. 급성심근경색 4. 상해80%후유장해 5. 질병80%후유장해	2.5만 <u>(149 가입시 3만)</u>
		Grade2(3,4등급)			
Grade3(5,6등급)					
Grade4(7,8,9등급)					
	하나가득담은종합건강보험 (세만기/무해지)		0세 ~ 70세	1. 암 2. 뇌졸중 3. 급성심근경색 4. 상해80%후유장해 5. 질병80%후유장해	1.5만
간편	하나가득담은 3Q건강보험 (세만기/무해지/갱신형)	<u>간편심사 고지사항</u> 3개월이내 입원/수술/재검 소견 2년이내 입원/수술 5년이내 암 진단/입원/수술	만 15세 ~ 90세	1. 암 2. 뇌졸중 3. 급성심근경색 4. 상해80%후유장해 5. 질병80%후유장해	2만
	하나가득담은 1Q건강보험 (갱신형)	<u>간편심사 고지사항</u> 5년이내 암, 뇌졸중증 협심증, 심근경색증 진단/입원/수술	15세 ~ 90세	(3종:3대질병형) 1.암 2.뇌졸중 3.급성심근경색	2만
암	하나가득담은암보험 (세만기/무해지/갱신형)		0세 ~ 75세	1. 암 2. 뇌졸중 3. 급성심근경색 4. 상해80%후유장해 5. 질병80%후유장해	2만
운전자	하나가득담은운전자보험 (세만기/연만기)		만 18세 ~ 77세	-	운전자 9,800원 간편/자유 1.5만
치아	하나가득담은치아보험 (연만기갱신형)		2세 ~ 70세	-	9,900원