

# GA Guide Book

2023.4

흥국생명  
상품소식지

## 흥국생명 4월 상품 변경사항

### [통합보험] (무)흥국생명 다(多)사랑통합보험V2

- 1 기타부정맥 I49 보장특약 신설! - 최대 1,000만원
- 2 뇌혈관, 심혈관 산정특례 보험료 인하!
- 3 질병수술비 한도 상향 최대 70만원!
- 4 암, 희귀질환, 중증난치(치매제외), 중증외상 산정특례 출시!
- 5 암 감액기간 변경 - 유방암, 전립선암도 6개월 후 100% 보장!

### [유병자보험] (무)흥국생명 다(多)사랑OK335간편건강보험

90일 면책 無!, 감액 無! 암(癌) 기가입자 전용 암진단보장!

### [치매보험] (무)흥국생명 치매담은다(多)사랑보장보험V2

경증재가시설 90만원! & 치매진단자금 연계 삭제! (한시적용)

\* 본 자료는 사내교육용 자료로 고객에게 교부·배포할 수 없으며, 특히 보험안내자료(광고·선전물)로의 사용을 엄격히 금지합니다.

\* 본 자료는 고객과의 계약 후 결과에 대한 법적 책임소재에 대한 증빙 자료로 사용될 수 없습니다.

\* 미승인안내장 제작 및 배포 불가 - 블로그, 유튜브 및 SNS등을 통하여 미승인 광고물 노출금지 / 위반시 양정규정 적용 (허위·과장광고 20p / 미승인안내장 15p) / 불법안내자료 및 배포행위 발견시 제보안내 (흥국생명 홈페이지 > 회사소개 > 윤리경영 > 부조리신고)

\* 본 자료 전체 또는 일부를 발췌하여 고객에게 배포시 미승인 안내자료로 간주됩니다.

\* 제작부서: 흥국생명 GA지원팀 \* 승인번호: 준법감시인 심의필 제 23-IA1-000031 (2023.3.30~2024.3.29 또는 개정 시)



# 흥국생명 주요 상품 변경사항

## 예정이율 상향 조정! (2.5% ▶ 2.75%)

### ➔ 주요 보장 보험료 대폭 인하!

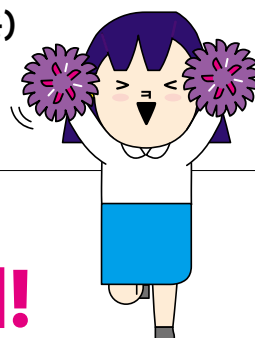


\*40세 남, 100세만기, 20년납, 해약환급금미지급형V2 기준

<b>2대질환 산정특례</b> (뇌혈관, 심장질환)	[뇌혈관질환 산정특례] <b>40.2%▼</b>	[심장질환 산정특례] <b>28.6%▼</b>
<b>질병수술비</b> (동일질병 연 1회 限)	[다(多)사랑통합보험] <b>15.2%▼</b>	[다(多)사랑OK335간편] <b>15.2%▼</b>
[다(多)사랑OK335간편] <b>335 질병후유장해</b> <small>*50세, 90세만기, 20년납, 해약환급금미지급형V2 1천만원 가입 시, 3월 보험료 기준</small>	<b>44.0%▼</b>	<b>18.3%▼</b>

## 경쟁력 있는 신규 특약 탑재!

<b>기타부정맥(I49) 보장특약</b>	<b>출시기념! 최대 1천만원!</b>
<b>암(癌)기가입자 전용 암진단 특약</b>	간편한(335)암진단특약(기가입자용) <b>면책 無, 감액 無</b>
<b>산정특례 4종</b>	암, 난치, 희귀질환, 중증외상 <b>산정특례 4종 출시!</b>



# (무)다(多)사랑통합보험V2 4월 변경사항!

비갱신형  
100세 만기!

## 2대질환 산정특례 보험료 대폭인하

뇌혈관질환 산정특례

**40.2%▼**

40세 男, 100세만기, 20년납 기준, 3월 보험료 比

심장질환 산정특례

**28.6%▼**

40세 男, 100세만기, 20년납 기준, 3월 보험료 比

뇌/심산정특례 각 1천만원 가입시

구분	흥국생명	00손보	00손보	00손보	00손보
합계보험료	<b>17,600</b>	24,530	23,990	25,910	23,200
비교	-	<b>+39.4%</b>	<b>+36.3%</b>	<b>+47.2%</b>	<b>+31.8%</b>

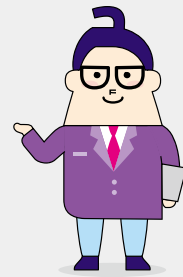
\* 40세 남, 100세만기, 20년납, 1천만원 가입시 기준, 납입면제 제외 기준 (단위 : 원)

비갱신형  
100세 만기!

## 부정맥 보장 강화! 기타부정맥 I49 보장특약 탑재!

부정맥 환자 3명 중 1명은  
I49 기타심장부정맥 환자!

\*보건의료빅데이터개방시스템(2021년 기준)



부정맥 환자  
(I47,48,49)  
**460,017명**

**I49**

부정맥 환자  
(I47,48,49)  
**460,017명**

## I49 진단금 최대 1천만원!

구분	남자	여자
기타부정맥 1천만원	<b>4,100원</b>	<b>5,800원</b>

\* 40세 남, 100세만기, 20년납, 1천만원 가입시 기준, 납입면제 제외



※ 각 해당 특약 가입시 보장이며 갱신형특약의 경우 갱신시 보험료가 인상될 수 있습니다. 기타 자세한 사항은 약관 및 상품설명서 참조 바랍니다. 위 상품은 만기시 만기환급금이 없는 순수보장형 상품입니다.  
 ※ "해약환급금 미지급형V2"으로 가입시, 보험료 납입기간 중 계약이 해지될 경우 해약환급금을 지급하지 않으며, 보험료 납입기간이 경과된 이후 해지될 경우 표준형 해약환급금의 50%에 해당하는 금액을 해약환급금으로 지급하는 상품입니다.  
 ※ "해약환급금 일부지급형"으로 가입시, 보험료 납입기간 중 계약이 해지될 경우 표준형 해약환급금의 50%에 해당하는 금액을 해약환급금으로 지급하는 상품입니다.

# (무)다(多)사랑통합보험V2 판매 PLAN!

## 2대질환 보장 PLAN (진단비 + 산정특례 + 수술비)

\*40세, 100세만기, 20년납, 해약환급금미지급형V2, 1~5종질병수술비는 표준형 기준 (단위 : 원)

구분		가입금액
주계약		100만
진단비	뇌혈관질환	1천만
	심장질환	1천만
	기타부정맥	1천만
수술	1종	10만
	2종	25만
	3종	100만
	4종	300만
	5종	500만
	질병수술비	50만

보험료	
남자	여자
57,440원	52,859원
	

**2대진단 보장에서  
수술비 보장까지!**

\*질병수술비 + 1~5종 질병수술비 중복가입시 재해사망 4천 & 최소보험료 5만 ↑

## 심장질환 3중 보장 PLAN (진단비 + 산정특례 + 기타부정맥 보장)

구분	코드	상명병
허혈성	I20	기타 류마티스 심장질환
	I21~I23	협심증 / 급성심근경색
	I24~I25	기타 급성/만성 허혈심장
폐성심장병	I26, I28	폐색전증/폐혈관의 기타질환
기타심장병	I30~I41	비류마티스성 판막질환, 심근염
	I42~I45	심근병증
	I46~I48	심장정지, 빈맥, 심방세동
	I49	부정맥
	I50	심부전
	I51	불명확한 기록 및 합병증
류마티스 심장질환	I01, I05~I09	류마티스성 판막질환
동맥의질환	I70.0, I71	대동맥 죽상경화증 및 박리
	I79.0~I79.1	대동맥류/대동맥염
순환계 및 대동맥계의 선천기형	Q20~Q25	기타 선천기형
	Q26.0~Q26.4	
	Q26.8~Q26.9	
흉부 혈관 및 심장의 손상	S25~S26	흉부 혈관/심장의 손상
심장의 양성 신생물	D15.1	심장의 양성 신생물
대동맥궁증후군	M31.4	대동맥궁증후군

뇌혈관질환진단비  
**1천만원**

허혈심장질환진단비  
**1천만원**

심장질환산정특례  
**1천만원**

기타부정맥 I49  
**1천만원**

\*40세, 100세만기, 20년납,  
해약환급금미지급형V2 기준 (단위 : 원)

보험료	
남자	여자
38,920	30,540

※ 각 해당 특약 가입시 보장이며 갱신형특약의 경우 갱신시 보험료가 인상될 수 있습니다. 기타 자세한 사항은 약관 및 상품설명서 참조 바랍니다. 위 상품은 만기시 만기환급금이 없는 순수보장형 상품입니다.  
 ※ "해약환급금 미지급형V2"으로 가입시, 보험료 납입기간 중 계약이 해지될 경우 해약환급금을 지급하지 않으며, 보험료 납입기간이 경과된 이후 해지될 경우 표준형 해약환급금의 50%에 해당하는 금액을 해약환급금으로 지급하는 상품입니다.  
 ※ "해약환급금 일부지급형"으로 가입시, 보험료 납입기간 중 계약이 해지될 경우 표준형 해약환급금의 50%에 해당하는 금액을 해약환급금으로 지급하는 상품입니다.

# (무)다(多)사랑통합보험V2 4월 변경사항!

비갱신형  
100세 만기!

## 질병수술비 보험료 인하! 1~5종 수술비 한도 상향!



### 질병수술비 보험료 인하

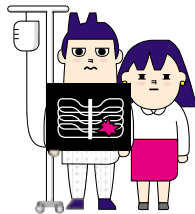
\* 40세, 100세만기, 20년납, 해약환급금미지급형V2, 가입금액 10만원 기준 (단위 : 원)

구분		3월	4월	비고
질병수술비 (동일질병 1회 限)	남자	2,509	<b>2,127</b>	<b>-15.2%</b>
	여자	2,574	<b>2,121</b>	<b>-17.6%</b>

### 1~5종 수술비 및 질병수술비 한도 상향!

#### 질병수술비

**최대  
70만원**  
(동일질병 1회 限)



#### 1~5종 질병수술비

**1~5종  
질병수술비 분리**  
(수술 1회당)

\* 40세, 100세만기, 20년납, 해약환급금미지급형V2 기준 (단위 : 원)

구분	질병수술비	1~5종 수술비		합산 보장금액
		종별	최대 가입한도	
최대 수술비 보장금액	70만	1종	10만	80만
		2종	25만	95만
		3종	150만	220만
		4종	1,000만	1,070만
		5종	1,500만	1,570만

※ 단순 합산기준 보장금액으로 수술에 따라 보장금액이 다를 수 있습니다.  
 ※ "해약환급금 일부지급형"으로 가입시, 보험료 납입기간 중 계약이 해지될 경우 표준형 해약환급금의 50%에 해당하는 금액을 해약환급금으로 지급하는 상품입니다.  
 ※ "해약환급금 미지급형V2"으로 가입시, 보험료 납입기간 중 계약이 해지될 경우 해약환급금을 지급하지 않으며, 보험료 납입기간이 경과된 이후 해지될 경우 표준형 해약환급금의 50%에 해당하는 금액을 해약환급금으로 지급하는 상품입니다.  
 ※ 각 해당 특약 가입시 보장이며 갱신형특약의 경우 갱신형 보험료가 인상될 수 있습니다. 기타 자세한 사항은 약관 및 상품설명서 참조 바랍니다. 위 상품은 만기시 만기환급금이 없는 순수보장형 상품입니다.

# (무)다(多)사랑통합보험V2 4월 변경사항!

**[일반암 감액 완화]**  
 유방암, 전립선암  
 자궁경부(체부)암  
 대장점막내암도!

## 일반암 감액기간 변경! 180일 후 100% 보장!

\*단, 180일 미만의 경우 10% 지급

### 일반암 감액기간 완화

**현행**

**1년 후 100%**  
 (1년 이내 50%)



**변경**

**180일 후 100%**  
 (180일 미만 10%)

구분	흥국생명 (무) 다(多)사랑통합보험V2	업계평균	
		생명보험	손해보험
일반암	<b>180일 후 100%</b>	1년 미만 50% OR 無	無
유방암		<b>1년 미만 50%</b> (방광, 자궁체부, 자궁경부 암 등)	
전립선암			
남녀생식기암			



## 암 감액 완화에 따른 보험료는? 3월 比 보험료는 Down!

\*해약환급금미지급형V2, 100세 만기, 20년납 (단위 : 원)

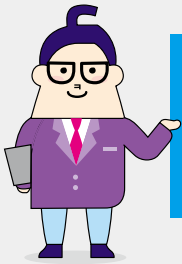
구분		3월	4월 변경	비고
암진단특약	1천만원	<b>12,600</b>	<b>12,490</b>	<b>-0.9%</b>

※ "해약환급금 일부지급형"으로 가입시, 보험료 납입기간 중 계약이 해지될 경우 표준형 해약환급금의 50%에 해당하는 금액을 해약환급금으로 지급하는 상품입니다.  
 ※ "해약환급금 미지급형V2"으로 가입시, 보험료 납입기간 중 계약이 해지될 경우 해약환급금을 지급하지 않으며, 보험료 납입기간이 경과된 이후 해지될 경우 표준형 해약환급금의 50%에 해당하는 금액을 해약환급금으로 지급하는 상품입니다.  
 ※ 각 해당 특약 가입시 보장이며 갱신형특약의 경우 갱신시 보험료가 인상될 수 있습니다. 기타 자세한 사항은 약관 및 상품설명서 참조 바랍니다. 위 상품은 만기시 만기환급금이 없는 순수보장형 상품입니다.

# (무)다(多)사랑통합보험V2 4월 변경사항!

비갱신형  
100세 만기!

## 이제는 산정특례 보장! 산정특례 보장특약 4종 추가 출시!



총 8종의 산정특례 보장특약 탑재!  
산정특례 대상자 中 97.9% 해당하는 산정특례 보장!

\*2021년 기준 산정특례 대상자 현황(통계청)

신규 부가 산정특례 4종
암 산정특례
중증난치산정특례(치매제외)
희귀질환 산정특례
중증외상 산정특례

기존 산정특례 4종
뇌혈관질환 산정특례
심혈관질환 산정특례
중증치매 산정특례
중증화상 산정특례

산정특례	대상자	비중
전체	2,446,706	100%
암질환	1,313,325	53.7%
희귀난치성질환	931,621	38.1%
심장질환	107,759	4.4%
뇌혈관	69,259	2.8%
중증치매	56,274	2.3%
결핵	31,773	1.3%
잠복결핵	19,058	0.8%
중증화상	4,895	0.2%
중증외상	4,156	0.2%

\* 40세, 100세만기, 20년납, 해약환급금미지급형V2 (단위 : 원)

신규 산정특례 4종 (암, 중증난치, 희귀질환, 중증외상) 각 500만원 가입시 *암산정특례는 1천만원 가입시 기준	남자	여자
	100세만기 <b>21,210원</b>	100세만기 <b>21,825원</b>

※ "해약환급금 일부지급형"으로 가입시, 보험료 납입기간 중 계약이 해지될 경우 표준형 해약환급금의 50%에 해당하는 금액을 해약환급금으로 지급하는 상품입니다.  
 ※ "해약환급금 미지급형V2"으로 가입시, 보험료 납입기간 중 계약이 해지될 경우 해약환급금을 지급하지 않으며, 보험료 납입기간이 경과된 이후 해지될 경우 표준형 해약환급금의 50%에 해당하는 금액을 해약환급금으로 지급하는 상품입니다.  
 ※ 각 해당 특약 가입시 보장이며 갱신형특약의 경우 갱신형 보험료가 인상될 수 있습니다. 기타 자세한 사항은 약관 및 상품설명서 참조 바랍니다. 위 상품은 만기시 만기환급금이 없는 순수보장형 상품입니다.

# (무)다(多)사랑OK335간편건강보험



## 과거 암(癌)보장 가입자 주목! 암(癌)기가입자 전용 암진단 출시!

과거 高보험료로 가입했던 암(癌)…업셀링하고 싶은데..  
**면책 / 감액 기간 때문에 망설였다면!**



**無**

암 면책, 감액

간편한(335)암진단특약(기가입자용)

90일 면책 **無**



1년 감액 **無**



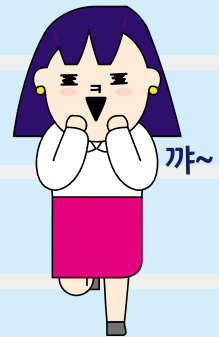
소액암 감액 **無**



\*소액암 : 갑상선암, 기타피부암, 경계성종양, 제자리암

## 누가 가입할 수 있나요?

- 1 **당사, 타사 관계없이 암(癌)진단비 기가입자**
- 2 **1년 이상 기계약 유지중인 고객**
- 3 **1년內 신규 암진단비 가입 이력이 없는 고객**
- 4 **지급사유가 발생하지 않은 고객**

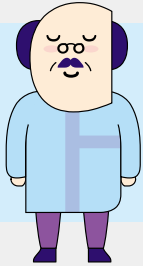


※ 각 해당 특약 가입시 보장이며 기타 자세한 사항은 약관 및 상품설명서 참조 바랍니다. 위 상품은 만기 시 만기환급금이 없는 순수보장형 상품이며, 중도 해지 시 원금손실이 있을 수 있습니다.  
 ※ "해약환급금 일부지급형"으로 가입시, 보험료 납입기간 중 계약이 해지될 경우 표준형 해약환급금의 50%에 해당하는 금액을 해약환급금으로 지급하는 상품입니다.  
 ※ "해약환급금 미지급형V2"으로 가입시, 보험료 납입기간 중 계약이 해지될 경우 해약환급금을 지급하지 않으며, 보험료 납입기간이 경과된 이후 해약될 경우 표준형 해약환급금의 50%에 해당하는 금액을 해약환급금으로 지급하는 상품입니다.



# (무)다(多)사랑OK335간편건강보험

## 암기가입자 Up-Selling 플랜 예시



3년 전 3.2.5 간편 갱신형 암보험을 가입하신  
60세 남자 고객님!



	기존 3.2.5	VS	흥국생명 3.3.5 간편! 다(多)사랑OK335간편건강보험	
보험형태	갱신형		비갱신형	보험료 변동 無
보장기간	80세		100세	보장기간 UP!
감액, 면책	無		즉시 보장	면책, 감액 無
보험료	60세 44,580원		63세 37,900원	月 보험료 DOWN!
잔여납입	909만원		909만원	

## Up-Selling을 위한 또 하나의 선물



질병후유장해 3%~  
유병자형 보험료 인하!

3.5.5보다  
합리적인 3.3.5!  
질병후유장해 보험료!

50세, 90세만기, 20년납, 1천만원, 해약환급금미지급형V2 기준 (단위: 원)

구분	흥국생명 3.3.5	손해보험 평균		3.5.5 비
		3.3.5	3.5.5	
남자	9,800	20,530	18,282	반값!
여자	10,700	25,820	24,033	

※ 각 해당 특약 가입시 보장이며 기타 자세한 사항은 약관 및 상품설명서 참조 바랍니다. 위 상품은 만기시 만기환급금이 없는 순수보장형 상품이며 중도 해지시 원금손실이 있을 수 있습니다.

※ "해약환급금 일부지급형"으로 가입시, 보험료 납입기간 중 계약이 해지될 경우 표준형 해약환급금의 50%에 해당하는 금액을 해약환급금으로 지급하는 상품입니다.

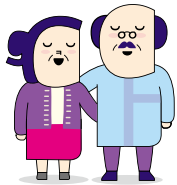
※ "해약환급금 미지급형V2"으로 가입시, 보험료 납입기간 중 계약이 해지될 경우 해약환급금을 지급하지 않으며, 보험료 납입기간이 경과된 이후 해약될 경우 표준형 해약환급금의 50%에 해당하는 금액을 해약환급금으로 지급하는 상품입니다.

# (무)치매담은 다(多)사랑보장보험V2

4월 중  
변경 예정

## 한시적 인수기준 완화! 치매 & 장기요양진단자금은 흥국생명!

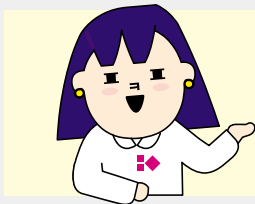
인수기준 완화	인수한도
*경도치매진단: 중증치매진단 *경증장기요양진단: 중증장기요양진단	경증이상 장기요양 재가/시설급여 (1~5등급) 월 1회, 이용 1회당, 최대 10년 지급



### 부부가입 시 5% 할인

▶ 각각의 계약에 대해! 5% 영업보험료 할인!

## 치매 & 장기요양 진단자금 Up-Selling PLAN



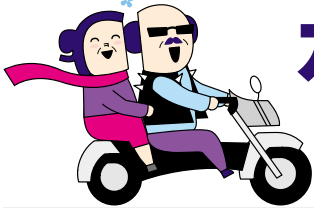
재가/시설보장이 준비되어있는 고객이라면!  
치매진단금 & 장기요양진단자금 Up-Selling!

\*95세 만기, 50세, 20년납, 해약환급금미지급형V2, 주계약 100만원,  
경도치매보장 1천만원, 경증이상장기요양진단자금 500만원 가입시

구분		보험료	
		가입나이	보험료
경도치매보장	1천만원	남자	여자
		50세	23,820 / 26,030
		55세	28,390 / 30,610
경증이상 장기요양진단자금 (1~5급)	500만	60세	35,490 / 37,380

※ "해약환급금 미지급형V2"으로 가입시, 보험료 납입기간 중 계약이 해지될 경우 해약환급금을 지급하지 않으며, 보험료 납입기간이 경과된 이후 해지될 경우 표준형 해약환급금의 50%에 해당하는 금액을 해약환급금으로 지급하는 상품입니다.  
 ※ 각 해당 특약 가입시 보장이며 갱신형특약의 경우 갱신시 보험료가 인상될 수 있습니다. 기타 자세한 사항은 약관 및 상품설명서 참조 바랍니다.  
 ※ 위 상품은 만기시 만기환급금이 없는 순수보장형 상품이며, 당사 인수기준에 따라 거절될 수 있습니다.

# (무)치매담은 다(多)사랑보장보험V2



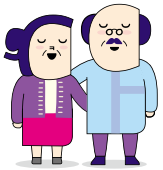
## 치매보험의 名家 흥국생명! 치매보장 보험료 인하!

\*50세 남, 90세만기, 20년납, 1천만원, 해약환급금미지급형V2 기준

구분	가입금액		흥국생명	A생명	B생명
경도치매	1천만원	남자	<b>15,700</b>	31,500 (중증치매 500만 포함)	17,570
		여자	<b>14,500</b>	23,000 (중증치매 500만 포함)	15,750
재가/시설급여 (1~5등급)	20만원	남자	<b>12,500</b>	17,040	13,380
		여자	<b>21,170</b>	25,420	21,864

## 경증+중증 장기요양 재가/시설급여 PLAN

### 재가/시설 100만원 Plan



경증재가시설 **月40만원**  
중증재가시설 **月60만원**

▶ 재가/시설 최대 1.2억원 보장

### 재가/시설+경도치매 Plan



경증치매진단 **1천만원**  
경증재가시설 **月40만원**  
중증재가시설 **月60만원**

▶ 진단금+재가/시설보장

남자	50세	33,690원
	60세	51,130원
여자	50세	57,640원
	60세	86,540원

남자	50세	49,590원
	60세	74,730원
여자	50세	73,240원
	60세	108,340원

※ "해약환급금 일부지급형"으로 가입시, 보험료 납입기간 중 계약이 해지될 경우 표준형 해약환급금의 50%에 해당하는 금액을 해약환급금으로 지급하는 상품입니다.

※ "해약환급금 미지급형V2"으로 가입시, 보험료 납입기간 중 계약이 해지될 경우 해약환급금을 지급하지 않으며, 보험료 납입기간이 경과된 이후 해지될 경우 표준형 해약환급금의 50%에 해당하는 금액을 해약환급금으로 지급하는 상품입니다.

※ 각 해당 특약 가입시 보장이며 갱신형특약의 경우 갱신시 보험료가 인상될 수 있습니다. 기타 자세한 사항은 약관 및 상품설명서 참조 바랍니다. 위 상품은 만기시 만기환급금이 없는 순수보장형 상품입니다.

# 4월 흥국생명 주요건강보험 상품 Line-up

구분	상품명	특징	가입 나이	모바일 청약	최저 보험료
통합 보험	다(多)사랑통합보험V2	<b>[흥국생명 대표 통합보험!]</b> ▶ 주요 특약 비갱신형 + 갱신형 복층설계 가능! ▶ 일반암 최대 2억원 / 소액암 최대 4천만원 가입 가능! ▶ 2대질환 산정특례보장 특약부터 특정순환계 질환까지! ▶ 암 통원 최대 45만원(상급종합병원 기준) 부터 표적항암치료 최대 8천만원까지!	만15세~70세	가능	2만원
	▶ 대(多)사랑통합보험 내 암보장 관련 특약만 뽑은 흥국생명 대표 암보험! (보험료, 보장경쟁력은 동일!)				
암 보험	암만보는다사랑건강보험 (해약환급금 미지급형V2)	▶ 대(多)사랑통합보험 내 암보장 관련 특약만 뽑은 흥국생명 대표 암보험! (보험료, 보장경쟁력은 동일!)	만15세~70세	가능	1만원
	암SoGood암보험 (갱신형)	▶ 갱신형 상품으로 합리적인 보험료로 보장 준비 가능!			
치매 보험	치매담은다(多)사랑 보장보험V2	<b>[흥국생명 대표 치매보험!]</b> ▶ 연계 조건 없는 장기요양 보장 강화! - 경증이상(중증이상) 재가/시설급여 단독 가입 가능 - 경증치매, 중증치매 연계 조건 한시적 완화 ▶ 장기요양등급 판정시 재가/시설특약 납입면제까지! ▶ 보장 경쟁력 뿐 아니라 합리적인 보험료 수준! ▶ 부부(夫婦) 가입시는 각 계약에 대해 보험료 5% 할인!	30세~75세	가능	1만원
	▶ 업계 최대수준의 경증질환 인수질병 650여개! ▶ 면책, 감액 없는 암 기기입자 전용 암진단 특약! ▶ 합리적인 수준의 보험료 경쟁력 및 가입한도!				
유병자 보험	다(多)사랑OK 335간편건강보험	<b>[흥국생명 대표 유병자보험!]</b> ▶ 업계 최대수준의 경증질환 인수질병 650여개! ▶ 면책, 감액 없는 암 기기입자 전용 암진단 특약! ▶ 합리적인 수준의 보험료 경쟁력 및 가입한도!	30세~85세 (갱 30~80세)	가능	2만
	다(多)사랑OK 간편건강보험 (갱신형)	▶ 3.2.5 세가지 질문만 통과하면 유병력자라도 OK! ▶ 갱신형 보장으로 합리적인 보험료 수준!			
어린이 보험	다(多)사랑1530보험	▶ 3대 질환 보험료 경쟁력 강화! 다양한 특약 선택 가능	만15세~30세	가능	1.5만
	다재다능어린이종합보험	▶ 다양한 특약으로 태아부터 우리아이 집중 보장			
종신 보험	내가족안심종신보험 (해약환급금 미지급형 V4)	▶ 1종 체증형 선택시 매년 5%씩 20년간 체증!	만15세~67세	-	2만
	리치플러스UL종신보험	▶ 사망보험금 체증(체증 선택시) + 유니버설 기능 탑재!			
연금 보험	흥국생명 OK연금보험	▶ 노후를 위한 다양한 연금설계가 가능한 금리연동형 연금	0세~75세	-	-

※ 상기 나열된 상품은 무배당 상품 기준입니다.  
 ※ 가입 가능 연령은 보험형태, 납입기간, 가입나이, 성별에 따라 상이할 수 있습니다. 갱신형 상품의 경우 갱신시 보험료가 인상될 수 있습니다.  
 ※ 기타 자세한 사항은 약관 및 상품설명서 참조하시기 바랍니다.