

2023

검은토끼해

새해복 많이 받으세요

롯데손해보험 GA 판매포인트

2023년 1월 상품소식 안내

let:simple
간편건강보험

간편355

- 특정 부위별암 진단비 탑재
 - 유사암납입지원특약 탑재
 - 골절진단비(치아파절보장) 탑재
 - 가족일배책 탑재(대인·대물 50만공제)
- 간편예외질환 606종 운영!**

let:play
자녀보험

도담도담/토닥토닥

- 업계누적 없는 재진단암 탑재
- 해약환급금 미지급형 보험료 인하
- 토닥토닥: 골절진단비(치아파절보장) 최대 50만
- 토닥토닥: 무해약형 탑재!

let:smile
종합건강보험

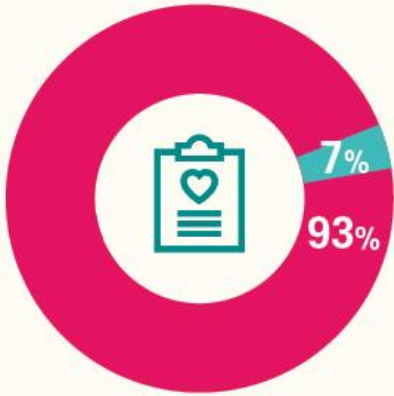
더글림 포맨/포우먼

- 업계누적 없는 재진단암 탑재
- 소멸 없이 최대 4회 지급하는
특정 부위별 암 진단비 최대 1억2천
- 암직접치료통원비 최대 21만 (무제한)
- 골절진단비(치아파절보장) 탑재

let:drive
운전자보험

- 골절진단비(치아파절보장) 최대 50만
- 창상봉합술치료비 최대 50만
- 교·사·처 최대 2억5천 (형사공탁금 50%선지급)
- 6주미만 교·사·처 최대 1천
- 변호사선임비용 최대 5천

전체 암환자의 93%는 외래 암환자



◆ 암환자 현황

출처: 암 연보자료, 서울아산병원, 2021



1,037,050명
전체 암환자(연인원)



963,579명
외래 암환자(연인원)



73,471명
입원 암환자(연인원)

암치료 트렌드의 변화로 재발을 Down ↓ 생존율 Up ↑



◆ 과거



◆ 현재



표적항암치료나 면역항암치료로 암세포를 줄인 후 수술



◆ 기존

1세대 화학항암



: 2~3주마다 항암약물치료를 위해 입원



◆ 현재

2세대 표적항암, 3세대 면역항암



: 3~4주마다 표적항암약물치료제 처방 통원



주요 10대 암 치료비·입원일수



	치료비(단위:원)	입원일수
1 간암	6,622만 7천	7.3일
2 췌장암	6,371만 7천	9.38일
3 폐암	4,657만 3천	6.2일
4 담낭 및 기타담도암	4,254만	16.1일
5 위암	2,685만 6천	5.7일
6 대장암	2,352만	8.5일
7 유방암	1,768만 6천	4.6일
8 자궁경부암	1,612만 6천	4.3일
9 전립선암	1,464만 1천	5.7일
10 갑상선암	1,126만 3천	10.1일



+ **간접비용 추가준비 필요**

- 외래 이용
- 간병비
- 직업상실로 인한 경제비용
- 생활비

출처: 국립암센터 / 분당서울대병원, Outcomes Book 질환별 평균 입원 일수, 2018 / 보건의료빅데이터개방시스템, 국민관심질병통계, 2021

암 입원비 준비 전 확인할 일!



1. 병원에 입원했다고 무조건 암입원비가 지급되는 것이 아닙니다.

: 통원만으로 충분히 치료가 가능한 상태로서 병원 등에 입실하여 의사의 관리 하에 치료에 전념해야 할 상태였다고 보기 어렵고 통상의 의료관례상 통원 치료함이 타당할 것으로 인정되는 경우 입원비 지급이 거절될 수 있습니다.

2. 암수술항암치료 등 **암의 치료**를 직접 목적으로 입원한 경우 암입원비가 지급 됩니다.

: 암이나 암치료 후 그로 인해 발생한 후유증을 완화하거나 합병증을 치료하기 위한 목적의 입원의 경우 암입원비가 지급 되지 않을 수 있다고 판시하고 있습니다.

출처: 금융소비자 정보포털 파인 금융꿀팁 200선, 금융감독원

추천!!

입원비 뿐만 아니라 통원비 준비도 필요!

하루 최대 21만원씩! 무제한 보장하는 롯데 암직접통원비!

암 부르는 '대장 용종'... 젊은 층이 더 위험하다!



50세 이전에 발견된 용종은 암이 될 위험이 더 크고, 50세 이전에 진단된 대장암은 50세 이후 진단받은 것보다 더 먼 곳까지 전이될 위험성 58% 더 높았다.

대장암 진단보장 추가로 준비하는 방법!



- 1 일반암 진단비를 연만기로 가입한다**
 - 20년갱신형 : 1,800원 - 세만기 : 11,760원
- 2 특정부위암(4대특정소화기계암) 진단비를 가입한다**
 - 부위별특정암 : 4,520원 - 일반암 : 11,760원

※ 보험료기준 : 30세, 1급, 20년납, 100세만기, 해약환급금 미지급형

최대 4번

계속 받는 "특정부위암 진단비"

· 특정부위암
· 재진단암
업계누적 **無**



일반암 최대 1억	
특정부위암	9대특정암 최대 5천
	생식기암(남/여) 최대 3천
	4대특정소화기계암 최대 2천
	비뇨기관암 최대 2천
재진단암 최대 1억	

소멸 No!
각각 보장!
최대 1억2천

NEW

◆ 재진단암진단비 탑재로 암보장 Plus+

(갑상선암, 기타피부암, 전립선암 제외)

회수제한
無



→ 2년마다 계속 암진단비 지급

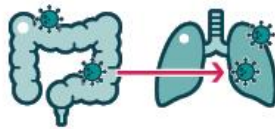
보장개시일

- 첫번째 재진단암 : 첫번째암(일반암) 진단 확정일 ~ 2년
- 두번째 이후 재진단암 : 직전 재진단암 진단 확정일 ~ 2년



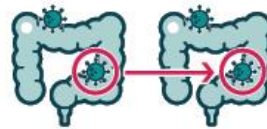
새로운원발암

원발 부위에 발생하는 첫번째암 또는 재진단암과 다른 조직병리학적 특성을 가진 암



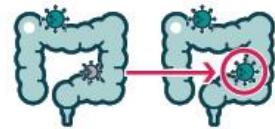
전이암

원발 부위의 암세포가 새로운 장소로 퍼져 다시 그곳에서 자리잡고 증식하는 암



재발암

첫번째암 또는 재진단암과 동일한 조직병리학적 특성을 가진 암



잔여암

첫번째암 or 재진단암 보장개시일 이후 발생한 암진단부위에 암세포가 남아있는 경우

※ 해당 내용은 교육을 위한 예시자료 이므로 보상에 대한 자세한 사항은 반드시 약관을 확인해주시기 바랍니다.

변화하는 암치료 트렌드에 맞춘

["계속 주는" 암 직접치료 통원비]



상급종합병원 통원 시 **하루 최대 21만원** 완치하는 그날까지 **무제한 보장!**

※ 최대 가입금액 : 요양병원제외 1만, 종합병원 5만, 상급종합병원 15만

다빈도질환 60종 무서류 심사 운영 중!



해약환급금 미지급형 보험료 인하!



◆도담도담 보험료 비교 -10세 남자

특약	가입금액	12월	1월
일반암진단비	3,000만	21,180원	16,200원
유사암진단비	600만	540원	420원
뇌혈관진단비	3,000만	15,630원	11,490원
허혈심장진단비	3,000만	9,090원	7,170원
뇌혈관수술비	3,000만	8,700원	6,900원
허혈심장수술비	3,000만	10,200원	8,100원
합계 보험료		65,340원	50,280원
월보험료 차이		월 15,060원 차이	

※ 설계조건 : 20년납 100세만기, 1급, 해약환급금미지급형, 보장보험료 기준.

총 납입 보험료 약 360만원 절약!



해약환급금 미지급형 **23% 인하**

※ 가입조건에 따라 인하율은 상이할 수 있습니다.



35살까지 가입 가능한 토닥토닥 자녀보험 해약환급금 미지급형 신설



일반형 대비 약 **30.5% 저렴!**

특약	가입금액	일반형	해약환급금미지급형
일반암진단비	1,000만	16,090 원	11,210 원
유사암진단비	200만	410 원	300 원
재진단암 진단비	1,000만	32,910 원	21,790 원
뇌혈관진단비	1,000만	12,760 원	8,590 원
허혈심장진단비	1,000만	5,200 원	4,100 원
뇌혈관수술비	1,000만	6,410 원	4,540 원
허혈심장수술비	1,000만	6,700 원	5,400 원
합계 보험료		80,480원	55,930원
월보험료 차이		월 24,550원 차이	

※ 설계조건 : 20년납 100세만기, 1급, 35세, 남성, 해지환급금미지급형, 보장보험료 기준



35살까지 뇌혈관·허혈심장 포함
7대 납입면제 운영 (유사암 납입지원 특약 운영)



**다빈도질환 60종
무서류 심사 운영 중!**

(도담도담/토닥토닥/더끌림/더채움 동시 운영중)

QR코드를 촬영하시면 다빈도질환 무서류심사 60종
질병 및 심사기준에 대한 내용을 확인할 수 있습니다.



간편고지 상해보험 해피카간편플랜

창상봉합술치료비 3종 탑재

(급여, 1일1회, 연간3회한)



특약	가입금액	지급기준
창상봉합술치료비	50만	·안면/경부 : 3cm이상 or 근육에 달하는 것 ·안면/경부 외 : 5cm이상 or 근육에 달하는 것
창상봉합술(안면/경부) 치료비	50만	·3cm이상 또는 근육에 달하는 것
창상봉합술(3/5cm미만) 치료비	5만	·안면/경부 : 3cm미만 ·안면/경부 외 : 5cm미만

※ 해당 내용은 교육을 위한 예시자료 이므로 보상에 대한 자세한 사항은 반드시 약관을 확인해주시기 바랍니다.

※ 인수지침은 플랜별 상이하오니 별도 인수지침을 확인해주시기 바랍니다.



골절진단비 (치아파절포함) 탑재!

S02.5 보상!

◆해피카간편플랜 가입설계 및 보험료 예시

[설계조건] 20년납 20년만기, 1급기준

특약	가입금액	특약	가입금액
[기본] 자부상 1-3급	3,000만	자부·상 1-14급	3,000만
자부상 1-7급	500만	자·부·상 4-11급	600만
교통사고처리지원금Ⅲ	2억 5천	창상봉합술(3/5cm미만)치료비	5만
교통사고처리지원금(6주미만)	1,000만	창상봉합술(안면/경부)치료비	50만
변호사선임비용Ⅵ	5,000만	창상봉합술치료비	50만
벌금(대인/대물)	3,000만/500만	상해후유장해3%	1억
특정외상성뇌손상진단비	100만	상해수술비	200만
특정외상성장기손상진단비	100만	골절진단비(치아파절포함)	20만
특정외상성뇌출혈진단비	1,000만	골절진단비(치아파절제외)	30만
입원비(상해/교통상해)	3만/3만	골절수술비	10만
상해간병인사용입원비 (요양병원제외/요양병원/간호간병)	12만/3만/2만	5대골절 진단비/수술비	200만/200만

※ 선택담보에 따라 연계조건이 상이하오니 인수지침을 확인해 주시기 바랍니다.



60세 남성 **38,816원**

60세 여성 **33,683원**



2023년부터 개정되는 자동차보험

- 경상환자(부상등급 12~14급)
- 본인의 과실부분을 본인의 보험으로 처리



경미한 사고에 대한 자기 부담금 준비 필요
롯데 자·부·상 14급 최대 30만
단독사고 보장! 횡수 제한 없이 보장!

타사대비
 최대 170~300% ↑

자·부·상 4~11급 탑재! NEW

◆자·부·상 4~11급 업계 가입금액 비교

등급	롯데	업계비교	A	B	C	D	부상등급별 주요예시
4	1,200만	1.3배	900만				무릎관절 탈구(수술O)
5	600만		450만				손목뼈골절(수술X), 어깨골 골절(수술X)
6	600만	2.5배	240만				어깨관절의 골절 및 탈구(수술X), 무릎관절 탈구(수술X)
7	300만		120만				쇄골 골절, 골다골증성 척추 압박골절
8	180만	3배	60만				머리뼈/손뼈 골절, 어깨관절 탈구(수술X)
9	180만						추간판탈출증, 손·발가락 골절 (수술O)
10	120만	2배	30만				3cm이상 얼굴부위 찢김 상처
11	60만	동일					뇌진탕, 코뼈/손·발가락 골절(수술X)
12~14	30만	동일	30만				척추염좌, 사지의 단순 타박, 수족지 관절 염좌

※ 해당 예시표는 14급을 30만원 기준의 가입금액 비교 예시 자료입니다. 인수지침에 따라 상이할 수 있습니다.
 ※ 부상등급별 주요 예시는 교육을 위한 예시이오니 자세한 보상 내용은 약관을 참고해주시기 바랍니다.

◆자부상 보험료 비교

※보험료 기준 : 20년납 20년만기, 40세, 남성, 1급

보험료 비교(원)	롯데	A	B	C	D
	6,780원	7,767원	7,968원	7,308원	7,308원

※ 해당 보험료는 12월 기준 보험료로 상품 등 이율 변동으로 인해 상이할 수 있습니다. 14급 30만, 11급 60만 가입 기준 비교한 보험료입니다.



- 유사암 납입지원 특약 탑재
- 가족일배책탑재 (대인·대물50만공제)



606

유병자 경증예외질환 확대

대상포진, 볼거리, 수족구, A형 간염, 충수의 양성신생물, 갑상선결절, (상행/횡행/하행/구불)결장의 양성신생물, 직장의 양성신생물, 치핵, 항문 및 항문관의 양성신생물, 피부의 양성 신생물(머리, 얼굴, 목, 몸통, 사지, 기타), 자궁 평활근종, 자궁경부(체부) 기타 양성 신생물, 자궁경부(체부)의 폴립, 난소의 양성신생물, 다래끼, 맥립종 및 콩다래끼, 눈꺼플 염증, 안검하수, 결막염, 노년성 초기 백내장, 기타 노년백내장, 후발 백내장, 만성 비염, 만성 편도염, 편도 및 아데노이드의 만성 질환, 매복치, 매몰치, 치아우식, 위의 양성신생물, 기타 급성 위염, 십이지장염, 담낭염, 내향성 손발톱, 일광화상(1도, 2도), 상세불명의 관절염, 무릎관절증, 척추 협착, 경추간판장애, 요도결석, 방광염, 급성 전립선염, 어깨 관절탈구, 어깨관절의 염좌와 긴장, 대퇴골 골절, 무릎 타박상, 무릎뼈의 골절, 아킬레스 힘줄의 손상, 어깨의 회전근개의 근육 및 힘줄의 손상 등 **신규 예외질환 탑재**



경증예외질환
대상상품

간편355 · 345 · 335 · 325

경증예외질환 확대 606종 운영



입/치아 <ul style="list-style-type: none"> ·매몰치 및 매복치 ·치아우식증, 충치 ·치은염, 치주질환 ·부정교합, 턱관절질환 ·치아 파절 ·치아/턱 기타질환 ·침생의 질환 (타석증, 타액선염등) ·성대결절 	코/목/귀 <ul style="list-style-type: none"> ·성대, 후두 기타질환 ·만성 부비동염 ·만성/급성 편도염 ·중이염 ·식도염 ·갑상선결절 ·급성폐렴 (인플루엔자균/세균성) ·급성 기관지염 ·급성 하기도감염 ·기흉 ·사경, 기운목 	머리/얼굴 <ul style="list-style-type: none"> ·탈모 (모발손실, 원형, 안드로젠) ·뇌진탕 (뇌손상, 뇌출혈제한) 	눈 <ul style="list-style-type: none"> ·라식/라섹 ·다래끼, 맥립종 ·결막염/각막염 ·백내장(노년/기타) ·사시 ·눈꺼풀의기타장애 (안검내반, 안검하수) 	피부 <ul style="list-style-type: none"> ·피부농양, 종기 ·봉와직염, 연조직염 ·피부염(아토피성/지루성) ·두드러기(알러지성포함) ·여드름 ·티논 및 굼은살 ·1~2도 일광화상 ·손발톱장애 ·사마귀 ·지방종 ·피부사상균증
기타(감염) <ul style="list-style-type: none"> ·대상포진 ·식중독 ·코로나(COVID-19) ·수족구 ·불거리 ·세균성 장 감염 	팔/손 <ul style="list-style-type: none"> ·내측상과염(테니스엘보) ·팔/다리의 단일신경병증 ·방아쇠수지 ·손가락 탈구/골절 ·골절/염좌 : 팔, 손목 ·단일관절염 ·손/ 발톱 장애 ·디안증 		장기 <ul style="list-style-type: none"> ·기흉 ·위 및 십이지장 폴립 ·급성 충수염 ·사타구니 탈장 ·담석증/담낭염 ·과민성 대장증후군 	비뇨생식기 <ul style="list-style-type: none"> ·요실금 ·결석(신장/요관/요로) ·요로감염 ·방광염 ·급성 신우신염 ·전립선염/전립선비대 ·남성생식기염증 ·자궁체부폴립 ·자궁경부,내막염증 ·자궁평활근증 ·난소양성생샘물 ·제왕절개 ·유산/불임/입덧 ·음낭수종 ·고환염, 부고환염
근골격계질환 <ul style="list-style-type: none"> ·추간판장애(디스크) ·척추골절 ·어깨병변(탈구, 인대파열, 회전근개등) ·병적골절이 없는 골다공증 ·윤활막염/결절종 	항문 <ul style="list-style-type: none"> ·결장, 직장, 항문 관의 양성신생물 ·치질, 치핵 ·항문 및 직장 부위의 농양/열창 및 누공 		다리 <ul style="list-style-type: none"> ·하지정맥류 ·무지외반증 ·무릎관절증 ·인대 파열 ·골절 : 대퇴골, 고관절, 다리, 발목, 발 ·고관절증/무릎관절증 	

롯데손해보험은, **1개월만 지나도 가입 가능** (단, 관혈적수술 3개월 경과)



해당 질병별로 심사 가능한 조건이 상이 하오니 자세한 내용은 **간편(예외질환LIST)**를 참고 해주시기 바랍니다. (위치: 상품가입설계 > 설계 화면창 좌측 하단)

※ 예외질환은 경증위험에 대해서만 인수하므로, 예외질환에 해당 하더라도 심사시 고위험 Risk 요인이 있는 경우 인수 거절 될 수 있습니다.

간편보험 알릴의무



구분	상품명	기간	알릴의무 세부내용	연령	납입면제
간편	간편355 - 일반형 - 무해약	3개월	진찰·검사 → 입원·수술·추가검사 필요조건	15세 ~ 90세	일반암, 뇌졸중, 급성심근경색
		5년	상해/질병 → 입원·수술 여부 (예외질환 606종)		
		5년	암, 간경화, 심장판막증 → 진단·입원·수술		
	간편345 - 일반형 - 무해약	3개월	진찰·검사 → 입원·수술·추가검사 필요조건		
		4년	상해/질병 → 입원·수술 여부 (예외질환 606종)		
		5년	암, 간경화, 심장판막증 → 진단·입원·수술		
	간편335 - 일반형	3개월	진찰·검사 → 입원·수술·추가검사 필요조건		
		3년	상해/질병 → 입원·수술 여부 (예외질환 606종)		
		5년	암 → 진단·입원·수술		
	간편325 (라이트) - 일반형	3개월	진찰·검사 → 입원·수술·추가검사 필요조건		
		2년	계속하여 6일 이상 입원 또는 30일 이상 투약 여부		
		5년	암, 협심증, 심근경색, 뇌졸중, 간경화, 심장판막증 → 진단·입원·수술		
간편 - 일반형 - 무해약	3개월	진찰·검사 → 입원·수술·추가검사 필요조건	25세 ~ 75세	일반암, 뇌졸중, 급성심근경색, 질병/상해 후유장해 80%	
	2년	입원·수술 여부 (예외질환 606종)			
	5년	암 → 진단·입원·수술			
간편암 - 일반형	5년	암, 제자리암, 간경화 → 진단·입원·수술	-		

※ 해당 자료는 모집인 교육을 위해 제작되었습니다. 보상에 대한 자세한 내용은 반드시 약관을 참고해주시기 바랍니다. / 자료 출처 : 건강보험심사평가원 의료통계정보

롯데손해보험 부위별 치료비 예시표

◆클립결찰술(뇌혈관)-관혈

더골림	토닥토닥	간편355
1억3,080만	1억4,080만	1억3,080만

뇌혈관진단비+산정특례진단비+뇌혈관수술비
+질병수술비+(백/대제외)질병수술비+2대질병+5종

◆스텐트삽입술(협심증)-비관혈

더골림	토닥토닥	간편355
1억2,280만	1억3,280만	1억1,280만

허혈심장진단비+산정특례진단비+허혈심장수술비
+질병수술비+(백/대제외)질병수술비+2대질병+3종

◆중수절제술(급성충수염)

더골림	토닥토닥	간편355
160만	150만	150만

질병수술비+(백/대제외)질병수술비+28대+2종
+중수절환수술비

◆담낭절제술(복강경)

더골림	토닥토닥	간편355
380만	380만	380만

질병수술비+(백/대제외)질병수술비+39대+3종

◆자궁근종제거술

더골림	토닥토닥	간편355
200만	200만	200만

질병수술비+(백/대제외)질병수술비+39대+1종

◆무릎관절인공치환술

더골림	토닥토닥	간편355
230만	120만	120만

질병수술비+(백/대제외)질병수술비+4대+1종
+인공관절치환술+2대(관절염,생식기질환)수술비

◆백내장(양안기준)

더골림	토닥토닥	간편355
140만	120만	120만

질병수술비+4대+1종+안과질환수술비

◆편도절제술(편도염)

더골림	토닥토닥	간편355
200만	200만	200만

질병수술비+(백/대제외)질병수술비+39대+1종

◆내시경적 디스크수술(기타추간판장애)

더골림	토닥토닥	간편355
220만	220만	220만

질병수술비+(백/대제외)질병수술비+39대+2종

◆위용종제거(내시경)

더골림	토닥토닥	간편355
220만	210만	210만

질병수술비+(백/대제외)질병수술비+39대+2종
+위·십이지장 및 대장 양성신생물(폴립) 진단비

◆대장용종제거(내시경)

더골림	토닥토닥	간편355
60만	50만	50만

질병수술비+2종+위·십이지장 및
대장 양성신생물(폴립)진단비

◆무지외반증

더골림	토닥토닥	간편355
130만	120만	120만

질병수술비+(백/대제외)질병수술비+4대+1종
+2대(관절염,생식기질환)수술비



[상품별 가입금액] (최대 가입금액으로 설계, 단위: 만원, 22년 12월 기준, 142대, 1-5종 가입금액 동일)

공통	더골림 포맨/포우먼 (전략플랜)					토닥토닥 (대박자녀플랜)			간편355 (전략플랜)					
	142대	29대	28대	23대	4대	갑상선	39대	18대	1-5종	1종	2종	3종	4종	5종
	20만	40만	200만	20만	20만	100만	100만	1,000만	20만	30만	200만	400만	1,000만	

* 본 자료는 모집인의 이해를 돕기 위한 예시자료이므로 수술 방법에 따라 금액이 상이할 수 있습니다. 자세한 보상 내용은 약관을 참고해주시기 바랍니다.

롯데손해보험 주요 상품 요약

구분	상품명		가입 연령	최소보험료(보장p기준)			납입면제
				플랜명	일반형	무해약	
중년	let:smile 종합건강보험 일반형/무해약	비갱신 더골림 포맨/포우먼	15세 ~ 65세	전략	3만		1. 일반암 2. 뇌졸중 3. 급성심근경색 4. 말기간경화 5. 말기신부전증 6. 상해 후유장해 80% 7. 질병 후유장해 80% *유사암 납입지원 특약 운영 (더골림)
				무할증고고당암	2만	2.5만	
		업그레이드플랜		1만			
		전략		2만			
		무할증고고당암		2만			
자녀	let:play 자녀보험 (도담도담) 일반형/무해약	비갱신 갱신형은 상품 內 특약으로 설계가능 NEW	태아 ~ 20세	대박자녀	2만		1. 일반암 2. 뇌혈관질환 3. 허혈심장질환 4. 상해후유장해50% 5. 질병후유장해50% 6. 양성뇌종양 7. 중대한재생불량성빈혈 *유사암 납입지원 특약 운영
	let:play 자녀보험 II (토닥토닥) 일반형/무해약		15세 ~ 35세				
간편	let:simple 간편355 건강보험 일반형/무해약	비갱신/갱신 3.5.5 (입원/수술)	15세 ~ 90세	전략	3만	2만	1. 일반암 2. 뇌졸중 3. 급성심근경색 *유사암 납입지원 특약 운영
	let:simple 간편345 건강보험 일반형/무해약	비갱신/갱신 3.4.5 (입원/수술)					
	let:simple 간편335 건강보험 (중할증) 일반형	비갱신/갱신 3.3.5 (입원/수술)			3만	미운영	
	let:simple 간편325 건강보험 (라이트) 일반형	비갱신/갱신 3.2.5 (입원/투약)					
	let:simple 간편건강보험 일반형/무해약	비갱신/갱신 3.2.5 (입원/수술)			25세 ~ 75세	3만	
연진자	let:drive 운전자보험 일반형 세만기/연만기		18세 ~ 80세	해피카 간편	5천 (단, 자부상 14급 30만 초과 또는 골절진단 합산 50만 초과 시 2만)	1. 자부상1-7급 2. 교통상해 50% 후유장해	

롯데손해보험 셀프고지 시스템 오픈

모집인에게 직접 말하기 곤란한 알릴의무가 있으시다고요?
부실고지 예방은 **롯데 셀프고지**가 정답!



● 알림사항 팝업창 에서 [셀프고지] 알람톡 발송

● 개인정보 입력 후 필수사항 동의 체크

● 휴대전화번호 입력 후 통신사 선택

● 인증번호 입력

● 질병목록 클릭

● 해당 질병별로 입력

● 모든 답변 입력

● 마지막 질문 답변

● 모두 고지 완료

● 질병상세알림 완료

**알림톡으로 발송해두면
고객님이
편한시간에
고지가 가능!**

※ 고객 셀프고지 완료 시 취급자에게 알림톡 발송

보장분석 후 내 고객이 묻는다!!



주변에서 백내장 수술을 많이 하던데, 저도 백내장 수술비 나오나요? 저는 얼마나 받을 수 있나요?

고객님이 궁금하신 **다빈도 질환 수술 보장금액** **롯데 보장분석** 서비스에서 확인해드립니다.



◆ 보장분석 사항에 [질병별현황] 추가

보고서출력

전체현황

계약별현황

담보별현황

① 질병별현황

② 컨설팅제안

※ 국민 건강보험 주요수술 통계연보, 2020년 기준

다빈도질환별 수술순위 맞춤형 컨설팅 제안

순위	수술명(질병명)	예상보험금(만원)		전체 수술인원(명)	성별수술비율(%)	
		진단	수술		남성	여성
1위	백내장 수술(노년백내장,기타백내장)	0	220	454,068	42.7	57.3

해당 수술에 대한 상세한 설명 확인

• 회사별 특약정보 질병분류백내장/질병코드H25,H26 수술정보 더보기

순번	회사명	상품명	담보명	보험시기	구분	예상보험금(만원)
1	*****	*****	16대질병수술비	2012-05-25 ~ 2086-05-25	수술보험금	70
2	*****	*****	질병수술(손해보험)	2016-04-28 ~ 2086-04-28	수술보험금	30
3	*****	*****	수술특약(종별) 1종	2022-06-13 ~ 2052-06-13	수술보험금	20
4	*****	*****	질병수술(손해보험)	2022-06-13 ~ 2052-06-13	수술보험금	30
5	*****	*****	18대질병수술비	2013-12-02 ~ 2086-12-02	수술보험금	50

"다빈도질환" 수술 순위별로 "진단비"와 "수술비 예상보험금" 확인 가능!

※ 다빈도 질환 순위 : 국민건강보험 주요수술 통계연보 기준 ※ 건강보험심사평가원(KDRF)의 수술·시술코드 지급되는 담보는 표시되지 않음 (예:1-8종 수술비)

② 진단비·입원비 뿐만 아니라 부족한 수술비 보장도 추가로 설계하여 맞춤형 컨설팅 제안 가능!

간편보장분석

바로가기 ▶

'질병별'로 보장분석이 가능한

롯데 간편보장분석은 롯데로에서 진행 가능합니다

모집인교육용 (개인영업교육팀)

본 자료는 모집인의 이해를 돕기위한 교육용입니다. 고객에게 제시 및 인터넷 게시를 금지합니다.

관리번호 : 22-101-W-12242